

Příloha č.1

### Položkový rozpis ceny

„Zpracování PD na akci Rekonstrukce střešního pláště haly – vozovna Vokovice“

stupeň	Cena
Cena za projektovou dokumentaci pro stavební povolení	520.000,-Kč
Cena za projektovou dokumentaci pro výběr zhotovitele	442.000,-Kč
Cena za projektové a další práce - inženýrská činnost pro získání SP v PM	65.000,-Kč
Cena za výkon autorského dozoru	78.000,-Kč

Ceny jsou uvedeny bez DPH

Cena bez DPH	1.105.000,- Kč
DPH (21%)	232.050,- Kč
Cena vč. DPH	1.337.050,- Kč

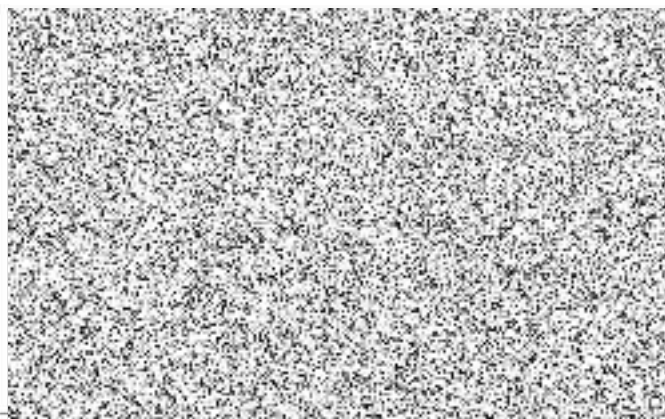
Hodinová sazba dílčích projektových prací: 650,-Kč/hod

Hodinová sazba autorského dozoru: 650,-Kč/hod

Výtisky v množství dle požadavků SOD a Výzvy jsou již zahrnuty v ceně prací.

Vícečetky budou oceněny dle ceníku planografických prací, které jsou přílohou č.2 návrhu SOD

V Praze dne 8. 10. 2018



Společnost je zapsána v obch. rejstříku vedeného u Městského soudu v Praze, v odd. C, vložce č. 48 981



Ceník reprografických prací včetně výpočtu v Kč bez DPH					
Poř.	Druh	Název jednotky	Jednotka	Cena za j.	Počet j.
1	Tiskárna tisk, kopie	Kopie černobílá	A4	2,50 Kč	1
1	Tiskárna tisk, kopie	Kopie černobílá	A3	5,00 Kč	1
1	Tiskárna tisk, kopie	Kopie barevná	A4	12,00 Kč	1
1	Tiskárna tisk, kopie	Kopie barevná	A3	24,00 Kč	1
1	Tiskárna tisk, kopie	Černobílý tisk	A4	2,50 Kč	1
1	Tiskárna tisk, kopie	Černobílý tisk	A3	5,00 Kč	1
1	Tiskárna tisk, kopie	Barevný tisk	A4	12,00 Kč	1
1	Tiskárna tisk, kopie	Barevný tisk	A3	24,00 Kč	1
1	Plotr tisk, kopie	Tisk zhotovený černobílým plotterem	A4	17,00 Kč	1
1	Plotr tisk, kopie	Tisk zhotovený barevným plotterem	A4	30,00 Kč	1
1	Plotr tisk, kopie	Kopie zhotovená černobílým plotterem	A4	20,00 Kč	1
1	Plotr tisk, kopie	Kopie zhotovená barevným plotterem	A4	50,00 Kč	1
1	Desky	Desky měkké	ks	10,00 Kč	1
1	Desky	Desky s tkanicemi	ks	25,00 Kč	1
1	Vazba	Vazba knihařská jednoduchá do 25 listů	ks	50,00 Kč	1
1	Vazba	Vazba knihařská jednoduchá nad 25 listů	ks	60,00 Kč	1
1	Vazba	Vazba knihařská spirálová do 25 listů	ks	20,00 Kč	1
1	Vazba	Vazba knihařská spirálová do 50 listů	ks	30,00 Kč	1
1	Vazba	Vazba knihařská spirálová nad 50 listů	ks	50,00 Kč	1
1	Vazba	Vazba knihařská do 25 listů s krycí lištou hřbetu	ks	30,00 Kč	1
1	Krabice	Krabice (350x330x225)	ks	60,00 Kč	1
1	Krabice	Krabice (500x330x225)	ks	121,00 Kč	1
1	CD	Kopie archivního datového CD	ks	35,00 Kč	1
1	Kompletace	Kompletační a ostatní práce pro 1 paré	hod	280,00 Kč	1
1	Cena za 1 paré celkem:				
1	Počet paré:		ks		1
1	Cena celkem (bez DPH):				

V době podání nabídky není znám přesný rozsah projektové dokumentace, není t

## Technické zadání

**Současný stav** pláště je v havarijním stavu, na mnoha místech zatéká do haly.

Celoplechová střešní krytina je z plechu Pz 0,6. Osazena je na dřevěné podbití s izolační mezivrstvou.

Střecha kotelny byla opravována v roce 1992.

Nad západním přístavkem, kde v současné době rovněž zatéká, byla provedena částečná oprava střechy v roce 1995.

V roce 1996 byla provedena hydroizolace a antikoroziční nátěr firmou LUSTY.

Na plechové střešní krytině nad halou byl v roce 1996 rovněž proveden zelený nátěr – firma LUSTY.

Z důvodu zřejmě nesprávné aplikace nátěrové hmoty, či provedením při nevhodné teplotě došlo z velké části k odpařování nátěrové hmoty od podkladu a následnému odlupování. To vedlo k poškození zinkové vrstvy a následnému reznutí plechů.

Opravu tohoto nátěru byla provedena v roce 2011, s tím byla provedena i oprava žlabu podél 1. koleje.

Stav střešního pláště se i nadále zhoršuje a dochází k zatékání podél první koleje, vedle mycí linky, na 25. koleji, podél západního přístavku do rozvaděčů a na mnoha dalších místech v hale.

Podél 29. koleje dochází k zatékání, zřejmě i okolo svodů.

Drobné opravy provádíme průběžně, poslední – masivní zatékání před mycím rámem bylo provedeno v 04/2017 zacínováním 10 cm trhliny.

Nutná je rekonstrukce střech nad celou budovou, nově bude provedena pouze ta část, která je součástí investiční akce „nástavba jižního přístavku“.

