




Koloc s.r.o

se sídlem: Drahoňův Újezd 60, Zbiroh, PSČ 338 08

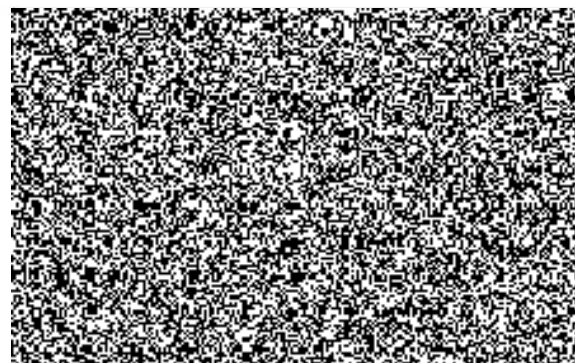
IČ: 26373629

DIČ: CZ26373629

zastoupená: 

spolumajitelem

(dále jen „pronajímatel“)



a

Česká republika-Krajské ředitelství policie Plzeňského kraje

se sídlem: Plzeň 3, Nádražní 2, PSČ 306 28

IČ:75151529

DIČ: CZ75151529

zastoupená: 

bank. Spojení: 

(jako nájemce)

uzavírají níže uvedeného dne, měsíce a roku tuto

Nájemní smlouvu

**ve smyslu ustanovení § 2201 a násl. zákona č. 89/2012 Sb. , občanského
zákoníku**

Č.j. KRPP – 11865/ČJ-2014-0300SU

I.

Předmět a účel nájmu

1. Pronajímatel je vlastníkem a provozovatelem kryté střelnice umístěné na adrese Vojtěšská 245, Mýto.
2. Předmětem nájmu je objekt střelnice (t. j. učebna, sklady, WC, střelecké posty, plocha střeliště s terčovými stavy, taktické a úpolové cvičiště, prostory pro parkování služebních vozidel).
3. Policisté Krajského ředitelství policie Plzeňského kraje (dále jen „KŘPP“) budou využívat uvedené prostory v rámci služební přípravy.
4. Výcvik bude prováděn 4x týdně v době od 8.00 hod. – 14.00 hod., dle potřeby KŘP-P od března do prosince daného roku.
5. Změna termínů provádění výcviku je možná po dohodě s pronajímatelem.

II.

Cena za pronájem

1. Nájemné za užívání objektu (tj. učebna, sklady, WC, střelecké posty, plocha střeliště s terčovými stavy, taktické a úpolové cvičiště, prostory pro parkování služebních vozidel) v rozsahu 24 hodin týdně v měsících březen až prosinec je stanoveno ve výši:

81.818,- Kč bez DPH (slovy: osmdesátjedentisícosmsetosmnáct korun) a ve výši **99.000,- Kč s DPH** (slovy: devadesátdevěttisíc korun) při sazbě DPH 21 %, přičemž sazba DPH bude v případě její změny stanovena v souladu s platnými právními předpisy. V této částce jsou zahrnuty i náklady za využívané služby (energie, vodné-stočné, vytápění).

2. Nájemné za užívání objektu bude hrazeno v kalendářním roce celkem v deseti měsíčních splátkách vždy v částce **9.900,- Kč**. Měsíční splátka bude splatná na základě faktury vystavené pronajímatelem vždy k 10. dni následujícího měsíce s termínem splatnosti 21 dnů. Za odsouhlasení skutečného počtu využívaných hodin odpovídá instruktor služební přípravy - vedoucí výcviku, což potvrdí svým podpisem na přehledu o počtu hodin, doloženým k faktuře.
3. Vystavené faktury budou zasílány na adresu: Krajské ředitelství policie Plzeňského kraje, Nádražní 2, PSČ 306 28 Plzeň, IČ 75151529, č. ú.



III.

Doba nájmu

1. Tato smlouva se uzavírá **na dobu určitou**, s účinností od **1. 3. 2014 do 31. 12. 2018**.
2. Tuto smlouvu lze ukončit před uplynutím sjednané doby dohodou nebo výpovědí kterékoliv ze smluvních stran. Výpověď musí být učiněna písemnou formou a výpovědní lhůta se sjednává na dobu jednoho měsíce a počíná běžet prvním dnem kalendářního měsíce následujícího po doručení výpovědi druhé straně. Smluvní strany se s ohledem na ustanovení § 2229 občanského zákoníku výslovně dohodly, že výpověď může být kteroukoliv ze smluvních stran podána i bez udání důvodu.

IV.
Práva a povinnosti

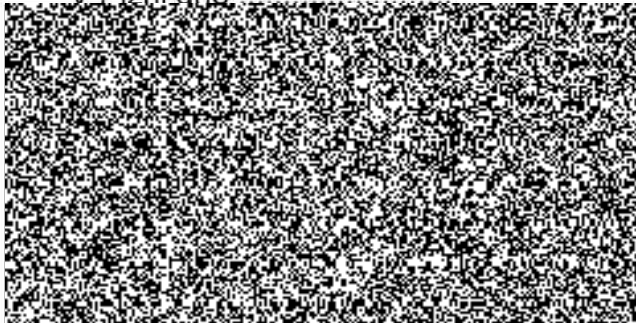
1. Za dodržení pořádku na střelnici odpovídá řídící střelby – instruktor KŘP-P.
2. Při ostrých střelbách bude řídící střelby dodržovat pravidla pro používání střelnice Mýto.
3. Na střelnici je možno používat tyto zbraně:
 - a) malorážní pušky a pistole
 - b) velkorážní puška a pistole, včetně služebních
 - c) samopal vz. 61 a vz. 58
 - d) brokovnice na jednotný náboj
4. Střelecký materiál, terče, lepení atd. bude mít KŘPP vlastní.

V.
Závěrečná ustanovení

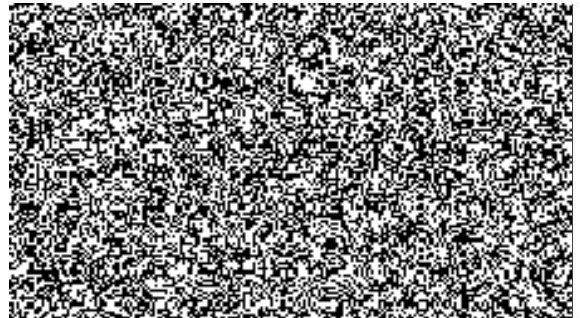
1. Smlouva nabývá platnosti dnem podpisu zástupci obou smluvních stran a účinnosti dne 1. 3. 2014.
2. Veškeré změny k této smlouvě jsou možné činit pouze písemně, a to formou oboustranně uzavřených číslovaných dodatků.
3. Smluvní strany prohlašují, že se seznámily s obsahem této smlouvy a že byla sepsána na základě jejich svobodné vůle.
4. Tato smlouva se vyhotovuje ve 4 stejnopisech, z nichž každý má platnost originálu. Každá ze smluvních stran obdrží dvě vyhotovení této smlouvy.

24-01-2014

V Plzni dne



za nájemce



za pronajímatele

