



TECHNICKÁ SPECIFIKACE POMŮCEK – PŘÍLOHA Č.1

k veřejné zakázce malého rozsahu podle zákona č. 134/2016 Sb.,
o zadávání veřejných zakázek (dále jen „zákon“)

Název veřejné zakázky:

„Modernizace a vybavení učeben praktického vyučování, učební pomůcky“

Obrazový materiál je ilustrační

1. Chirurgický obvazový simulátor

Model k procvičování technik péče o pacienta se zraněním, čištěním ran a výměny obvazů.

- min 14 chirurgických ran
- min 2 otvory ve střední části hrudi s drény,
- sakrální dekubitální vřed – stupeň 2
- amputovaná noha

Místa zranění uzavřená (sešitá) chirurgickými svorkami:

- střední část hrudi
- hrudní stěna
- laparotomie
- nefrektomie
- abdominální hysterektomie
- amputace nohy

Model je kopií ženského těla ve velikosti min 70× 40 cm.

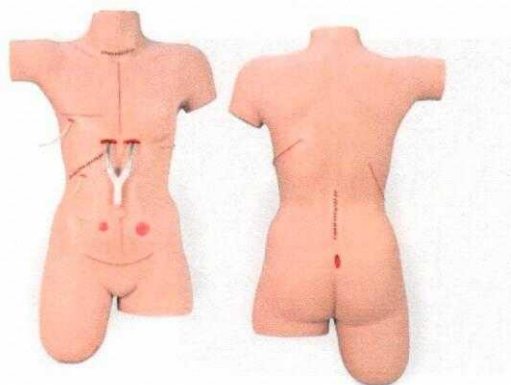
Materiál - vinyl , barva – imitace kůže lidského těla

Na model je možno lepit náplasti a provádět výměny obvazů.

Součástí je přenosná taška

Možnosti nácviku:

- tyroidektomie
- mastektomie – s fiktivním drénem
- cholecystektomie – s fiktivní trubičkou T
- laparotomie
- apendektomie
- kolostomie
- ileostomie
- abdominální hysterektomie
- torakotomie
- nefrektomie
- laminektomie



Simulátor pro nácvik intramuskulární injekce – hýždě

Simulátor s popruhem

Realistický model pravé hýždě se všemi důležitými anatomickými body pro intramuskulární injekce

Anatomické body:

- hřeben kyčelní
- přední horní trn kyčelní
- větší chocholík.

Integrovaná jemná elektronika - audiovizuální odezva

Výcvikové a kontrolní režimy pro kontrolu výsledků

Vybaveno 21G/0,8 injekční jehlou a 5 ml stříkačkou.

Rozměry min 30 × 30 × 10 cm

Hmotnost min 2,0 kg



3. Zdokonalená paže pro napíchnutí žíly

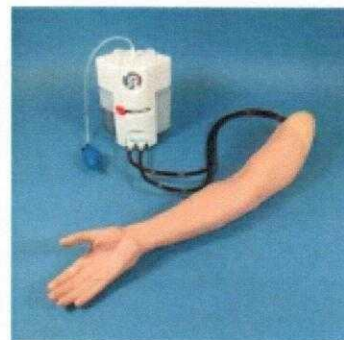
Paže dospělého pro výuku napíchnutí žíly, flebotomie a zavedení kanyly

Technické parametry:

- při správně použitém tlaku nepropouští krev
- jednoduše vyměnitelné
- možnost použití s vakuovým systémem pro odběr krve
- realistický zpětný tlak krve
- realistická, jemná a pružná kůže a hmatatelné žíly
- snadná obsluha, údržba a čištění
- dostupné žíly: dorzální metakarpální, cefalická, bazilární a střední loketní
- uzavřený systém pro řízení krevního toku bez nutnosti výměny použitých lahví
- jednoduše regulovatelný tlak krve
- za použití doplňkových popruhů pro AV paži lze model připojit k člověku

Obsahuje:

- 1x umělá krev AV (500 ml)
- 1x láhev pro naplnění kapalinou
- 1x opěrka paže
- 2x lubrikant



V podložka

Podložka pro individuální nácvik injeckáže, navlékatelná na předloktí

Obsahuje:

- tři hlavní žíly ve správné anatomické poloze
- tepnu pro simulaci krevních plyn
- krevní prášek
- IV trenér
- 20 cc stříkačky
- Syntetický koncentrát v krvi, červený
- Syntetický koncentrát v krvi, modrý
- Návod k použití
- Tvrdý kufřík
- 5-letá záruka výrobce
- Rozměry min 6, "x 3" x 1 "



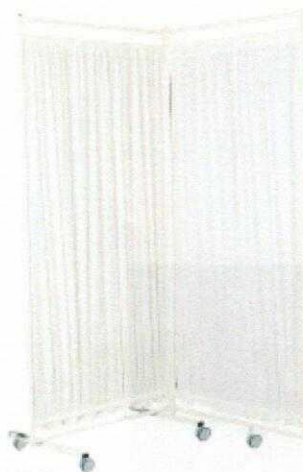
6. a 7. Zástěna (mobilní paravan) – střední a vysoká

Mobilní paravan/zástěna střední dvoudílná a vysoká dvoudílná

Určeno pro vytvoření soukromí

Parametry:

- konstrukce z jakostní oceli s povrchovou úpravou práškovými laky
- kolečka o průměru 50 mm, brzditelná
- dvě pole s látkovou výplní
- látkové výplně vyjímatelné, prateľné, možnosť volby barvy
- šířka pole 70 cm, výška 150 cm – střední
- šířka pole 70 cm, výška 185 cm - vysoká
- možnost volby barvy látkové výplně
- možnost volby barevného odstínu konstrukce dle vzorníku



simulátor pro samovyšetření prsou

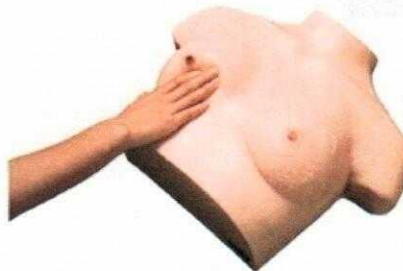
Anatomicky přesný simulátor k nácviu veškerých známých metod vyšetření

Technické parametry:

- obsahuje vnitřní pevné části, které jsou pokryty jemnou vinylovou kůží.
- simulátor je upevněn na základové desce, možnost náklonu pro vyšetření v reálné poloze.

Obsahuje:

- 7 vyměnitelných prsou pro demonstraci chronické mastitidy, benigního nádoru, karcinomu a efektu „pomerančové kůže“, velkého zhoubného nádoru, tvrdého rakovinového nádoru, systému lymfatické drenáže a pohybu prsní žlázy na velkém prsním svalu
- 1 normální prs
- 1 prs v příčném řezu s normální vnitřní anatomíí
- Nasazovací kůže pro snadné umístění prsou
- Upevněno na základně
- Návod
- Úložný vak



9. Pokročilý model katetrizace - výměnné orgány

Cévkovací trezážér

Parametry:

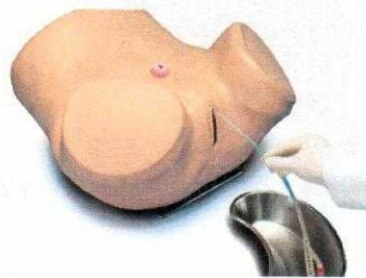
- neobsahuje latex
- ohebná močová trubice a odolný svěrač simulují reálnou reakci
- ventil proti úniku tekutiny
- mužské pohlaví: reálný močovod, ochablý penis a vyměnitelná předkožka
- ženské pohlaví: oddělené pysky s reálným močovodem a vaginálním otvorem
- zásobník 1 litru tekutiny na stojánku umožňuje tok tekutiny pod tlakem
- jednoduše vyměnitelné mužské a ženské cévkovací jednotky
- lze umístit ve dvou pozicích: ležící nebo vzpřímený (pro výuku intermitentní katetrizace)
- balení opakovaně použitelných katétrů pro výuku sterilního cévkování
- injekční stříkačka se silikonovým olejem pro simulaci speciálního gelu pro lokální anestezii



Zdokonalený ženský simulátor pro výuku katetrizace

Vlastnosti:

- spodní část ženského torza s realistickou pochvou a uretrálním otvorem
- vnitřní zásobník (močový měchýř) pro standardní výuky katetrizace
- vnější zásobník upevněný na stojánek
- funkční suprapubická stomie pro výuku jejího ošetření, hygieny a aplikace vaků pro stomie (jednoučelových i trvalých)
- modulární záklopka močové trubice předchází vytékání tekutiny
- 2 močové měchýře (vnitřní zásobníky)
- návod k použití
- úložný vak



11. Simulátor podání klyzmatu

Simulátor podání klyzmatu

Parametry:

- Horní část hýždí flexibilní
- Model s litrovým zásobníkem kapaliny
- Přenosný kufřík
- Sada pro aplikaci klyzmatu
- Instrukční příručka



12. Souprava pro simulaci stáří

Souprava pro simulaci stáří

Souprava, která slouží pro simulaci změn, souvisejících s věkem u:

- kostí
- kloubů (simulace ohnutí zad jako u starších lidí)
- zraku (simulace poškozeného zraku, změny vnímání barvy)
- sluchu (simulace poškozeného sluchu)
- simulace různé polohy držení těla u starších lidí, kteří jsou limitováni omezeným pohybem těla
- simulace obtížnosti pohybu se ztuhlými klouby a sníženou citlivostí po mrtvici, která je častá u starších lidí
- simulace tělesného stavu staršího člověka, který obtížně zvedá ruce a nohy



Obsahuje- obal

Víceúčelový vozík

Víceúčelový vozík s mělkou a hlubokou zásuvkou a dvěma policemi.

- jedna mělká (10 cm) a jedna hluboká (20 cm) výsuvná zásuvka s plastovou vložkou z ABS
- dvě police
- víceúčelový vozík má sklopný stolek a plastový odpadkový koš

Parametry:

- kvalitní kovová konstrukce s odolnou ochranou práškovými vypalovanými laky v různých barevných provedeních.
- Lehce ovladatelná plastová kolečka o průměru 100 mm s nášlapnými brzdami
- Zásuvky lze opatřit centrálním zámkem
- Možnost volby barevného odstínu kovové konstrukce, bočního oplechování a zásuvek
- Rozměr: 70 x 50 x 98 cm



14. Vozík na prádlo

Vozík na rozvoz prádla s jedním látkovým vakem a čtyřmi policemi.

Obsahuje:

- kovová konstrukce včetně podpěrných roštů
- jeden látkový vak 120l
- čtyři odnímatelné police

Parametry

- kovová konstrukce - povrchová úprava práškovými vypalovacími laky
- Plastová kolečka o průměru 100 mm s nášlapnými brzdami
- Lehké odklopné plastové víko ovládané pomocí nožního pedálu
- Vaky vyrobeny ze 100% bavlny
- Možnost volby barevného provedení plastových vík (červená/modrá)



15. Vizitový vozík, mobilní, s roletou, 620x620x1030

- pevná, robustní konstrukce přizpůsobená časté manipulaci
- kvalitní pojezdová kolečka s šedým gumovým běhounem (2 bržděná)
- silné manipulační madlo - lehké ovládání vozíku
- rozšířené dno s gumovou narážecí hranou zajišťuje ochranu vozíku i jeho okolí před mechanickým poškozením při manipulaci
- uzamykatelné zásuvky opatřené kuličkovým plnovýsuvem
- uzamykatelná dvířka
- boční sklopný stolek
- roletové vizitové vozíky jsou nově opatřeny kvalitní roletou pro časté používání
- 2 TYPY provedení vrchní desky:
 - LAMINOVÁ vrchní deska s oblými rohy, opatřená ABS hranou lepenou PUR technologií. Tato technologie zajišťuje vyšší odolnost vůči vlhkosti.
 - HPL vrchní deska s oblými rohy, opatřená ABS hranou lepenou PUR technologií. Desky HPL mají vynikající mechanickou pevnost a odolnost vůči otěrům, vlhkosti a teplotě.
- Volba barevného provedení dle vzorníku



6. AED trenér + ovladač a náhradní elektrody

AED trenér - hlas dává srozumitelné instrukce dle předprogramovaných scénářů.

Obsahuje

- sadu tréninkových elektrod
- transportní brašnu
další příslušenství
- + sada náhradních elektrod
- + dálkový ovladač



Parametry:

- čeština / slovenština, jazyky lze přepínat
- pět vestavěných scénářů
 - ovládání hlasitosti
 - elektrody lze použít opakovaně, 25 až 30x
 - obsahuje testovací systém elektrod
 - elektrody jsou předzapojené
 - elektrody jsou osazeny čidlem, které umí rozpoznat, zda jsou elektrody připevněné na resuscitační figurínu
 - lepidlo na silikonové bázi nanášené na pěnové podušky zajišťuje jednoduché připevnění i odstranění elektrod
 - vyjímatelný modul obsahuje instrukce podle aktuálních guidelines, a to ve zvolených jazycích
 - změni-li se guidelines, může být modul nahrazen aktuálním
 - kompatibilní s jakoukoli tréninkovou figurínou
 - použitelný k simulaci jak plně automatizovaných, tak poloautomatických AED

17. Sada pro simulaci zraněných

Obsahuje:

Krvácející nasazovací zranění s rezervoárem a pumpou:

- 1 poranění čelisti
- 1 poranění břicha s výhřezem střev
- 1 nasávající poranění hrudníku
- 2 komplikované zlomeniny stehenní kosti, horní část nohy
- 2 komplikované zlomeniny pažní kosti, nadloktí
- 1 tržná rána na čele
- 1 amputace nohy
- 2 komplikované zlomeniny holenní kosti, dolní část nohy
- 2 průstřely dlaně



Nekrvácející zranění:

- 1 popálení ruky fosforem
- 1 obličej v šoku
- Popáleniny obličeje prvního, druhého a třetího stupně

- Popáleniny hrudníku prvního, druhého a třetího stupně
- Popáleniny zad prvního, druhého a třetího stupně
- Popáleniny ruky prvního, druhého a třetího stupně
- Popáleniny předloktí prvního, druhého a třetího stupně
- 36 různých nalepovacích tržných rán a otevřených zlomenin

Líčidla a doplňky:

- 1 lepící tyčinka
- 2 vosky simulující zranění
- 2 koagulanty pro přípravu umělé krve
- 5 balení prášku pro přípravu 19 litrů umělé krve
- 1 metylcelulóza pro přípravu umělé krve
- Líčidla (mastek) po 1 ks: červené, bílé, hnědé, modré
- 2 balení rozbitého plexiskla simulující sklo v ráně
- 1 chladivý krém
- 2 rozprašovače
- Modelovací pasta – světlá
- Modelovací pasta – tmavá
- 6 stlačovačů jazyka
- Tkáně
- 1 imitace nečistoty
- 1 dřevěné uhlí
- 1 vazelína
- 1 zrcátko
- 2 špachtle

18. Simulátor kojence s KPR monitorem

Profesionální figurína kojence pro nácvik resuscitačních technik.

KPR monitor počítá a průměruje počet stlačení hrudníku v přepočtu na minutu a okamžitě danou rychlost signalizuje pomocí LED diod. Model je vybaven zvukovou signalizací pro určení správné hloubky stlačení.

Model umožňuje simulovat:

kojence
podepření brady a otevření úst
úst do úst
masáž
kontrolu provádění správné rychlosti KPR
správné hloubky masáže
20x50x10
kg

Balení obsahuje:

1x figurína
10x plíce
1x transportní obal
1x návod



- Nácvik resuscitace
- Záklon hlavy,
- Umělé dýchání z
- Nepřímá srdeční
- LED diody pro
- akustický signál
- rozměry min:
- hmotnost max: 3

19. KPR-AED figurína dospělého člověka s pohyblivou čelistí s monitorem – sada (4 ks.)

Inovativní KPR model s elektronikou, která monitoruje počet stlačení hrudníku.

KPR monitor počítá a průměruje počet stlačení hrudníku v přepočtu na minutu a okamžitě danou rychlost signalizuje pomocí LED diod. Reálná simulace nutnosti záklonu hlavy při provádění umělého dýchání.

Model je vybaven zvukovou signalizací pro určení správné hloubky stlačení.

Světlá barva kůže.

Obsahuje:

- 4 figuríny
- 4 KPR monitory (se dvěma AA bateriemi)
- 50 plicních vaků
- příručka
- 1 přenosný obal pro všechny figuríny



20. Figurína první pomoci - dušení – dítě

Model představuje dusící se miminko a slouží k nácviku první pomoci při obstrukci dýchacích cest.

Umístěním předmětu do hltanu se uzavřou dýchací cesty a je možno demonstrovat záchranné manévry za účelem vypuzení cizího tělesa.

Obsahuje:

- dětský obleček
- předměty způsobující obstrukci DC
- přenosnou tašku



Váha max 3 kg

21. Skládací nosítka na 4

Skládací záchranná nosítka, vyrobená z antikorozního anodizovaného hliníku s PVC potaženou polyesterovou nosnou plochou, nehořlavý a antikorozní materiál

Parametry:

- Hliníkové nohy
- Nosnost: 120 kg
- Rozměry rozložených nosítek: 203 × 50 × 15 cm
- Rozměry složených nosítek: 96 × 17 × 15 cm
- Hmotnost: 5,50 kg



22. SCOOP protišoková nosítka - hliníková

Anodizovaná (barva hliníku)

Minimální délka 167 cm

Maximální délka 210 cm

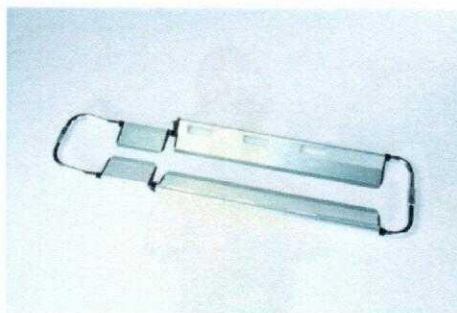
Složená délka 120 cm

Šířka 43 cm

Výška 9 cm

Hmotnost 9,2 kg

Nosnost 170 kg



23. Sada vakuové matrace s batohem

Vakuová matrace k dokonalé fixaci celého těla, která je nutná při poranění páteře, pánve, nahrazuje sádrové lůžko

Obsahuje:

- vakuová fixační matrace s 14ti vnitřními komorami
- extrémně pevná
- čtyři fixační pásy pacienta
- pásek pro fixaci hlavy
- osm madel pro přenos
- odnímatelná spodní část
- velmi jednoduchý způsob přenosu matrace
- evakuační pumpa s velkou šlapkou
- batoh na sadu



Rozměry v rozloženém stavu (cm): 200 × 80

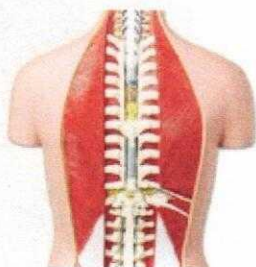
Rozměry ve složeném stavu (cm): 80 × 65

Hmotnost (g): 7100

24. Model lidského těla bez pohlaví, s otevřenými zády

Lidské tělo v přirozené velikosti rozděleno na 17 částí.

Výška: 85 cm

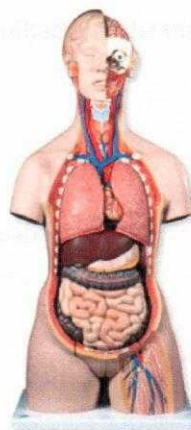


25. Torzo s otevřenými zády, dvojitý pohlaví

Podrobné torzo pro pokročilé předvádění.

Následující části jsou odnímatelné:

- 7. hrudní obratel
- Ženská hrudní stěna
- 6-dílná hlava
- Ženská prsa
- 2 plíce
- 2-dílné srdce
- 2-dílný žaludek
- Játra se žlučníkem
- 4-dílný střevní trakt
- Přední polovina ledviny
- 4-dílné mužské genitálie
- 3 dílné ženské genitálie s embryem



Vybaveno 3B torzo průvodcem.

Rozměry: 87 × 38 × 25 cm

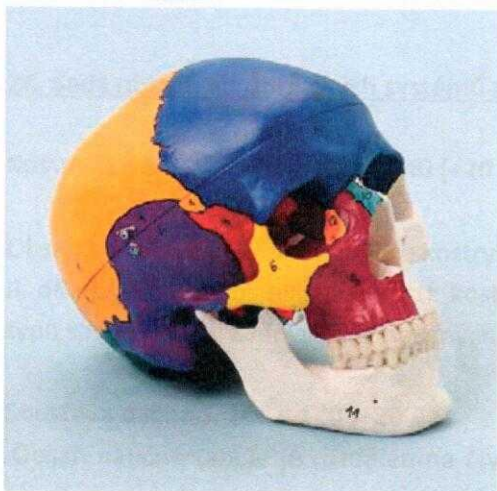
Hmotnost: 7,6 kg

26. Digitální model lebky

Kopie reálné lidské lebky s řezem lebeční klenbou a odnímatelnou spodní čelistí. Jednotlivé kosti jsou barevně odlišeny. Kostí jsou očíslovány a uvedeny v seznamu.

- nerozbitná
- reálná reprodukce a velikost lebky
- snadno rozložitelná a složitelná

Hmotnost: 700 g



. Lékařská digitální váha s funkcí BMI a výškou

Osobní váha s integrovaným metrem a zobrazováním BMI, komunikační rozhraní k přenesení naměřených údajů do počítače, aktivace při naštípnutí

- vážení
- výškoměr
- automaticky kalkulované BMI se zobrazením na displeji
- jednoduše čitelný displej (dvouřádkový současně se zobrazením váhy a BMI)
- funkce tare
- schválené normy
- připojení k PC

- kapacita vážení: do 200 kg/100g
- rozsah měření výšky: 64 - 214 cm
- přesnost: 100 g
- napájení: 4 x AA /230 V
- barva: bílá
- hmotnost produktu: do 12 kg
- rozměry (mm): 528 x 380 x 1381
- komunikace: RS 232C
- Analyzátor



28. Sada obrazů anatomických systémů pro výuku OSE a PP

Kostra člověka - I a II díl (100 x 140 (+20 A4))

Obsah I. dílu je zaměřen na funkce kostry, hlavní části kostry člověka a stavbu kostí.

II. díl obsahuje popis hlavních kostí: kostry lebky, kostry horní končetiny, kostry dolní končetiny a přehlednou tabulku typů spojení kostí. Zadní strany naučných tabulí jsou bez textu a slouží k procvičování i zkoušení.

Soustava dýchací, 100 x 140 (+20 A4)

Obsah naučné tabule je rozdělen na čtyři části: stavba dýchací soustavy, stavba plic, stavba plicních váčků a výměna plynů, proces dýchání. Zadní strana je bez textu a slouží k procvičování a zkoušení.

Soustava krevního oběhu, 100 x 140 cm (+20 A4)

Obsah naučné tabule je rozdělen na pět částí: krevní oběh a schéma krevního oběhu, srdce a srdeční cyklus, stavba cév, složení krve a slezina. Zadní strana je bez textu a slouží k procvičování a zkoušení.

Trávicí soustava I a II (100 x 140 cm (+20 A4))

Obsah I. dílu tvoří centrální obraz trávicí soustavy člověka s popisem jejích částí a menší obrázky s detaily trávicí soustavy: chrup, vzájemná poloha slinivky a jater a průřez tenkým střevem.

Obsahem II. dílu je zpracování potravy, trávení, rozklad základních živin a potravinová pyramida. Zadní strany naučných tabulí jsou bez textu a slouží k procvičování a zkoušení.

Nervová soustava (100x140 cm (+20 A4))

Obsah naučné tabule je rozdělen na čtyři části: nervová soustava a nervy, mozek, neuron a typy neuronů, mícha a míšní reflex. Zadní strana je bez textu a slouží k procvičování a zkoušení.

Smyslové orgány (100x140 cm (+20 A4))

Obsah naučné tabule je rozdělen na pět částí: zrak, sluch, chuť, čich a hmat. Zadní strana je bez textu a slouží k procvičování a zkoušení.

Soustava pohybová (100x140 cm (+20 A4))

Obsah naučné tabule je rozdělen na tři části: kosterní svaly a jejich struktura, druhy svalů, svaly hlavy a krku. Zadní strana je bez textu a slouží k procvičování a zkoušení.



EVROPSKÁ UNIE
Evropský fond pro regionální rozvoj
Integrovaný regionální operační program



MINISTERSTVO
PRO MÍSTNÍ
ROZVOJ ČR



Střední zdravotnická škola, karviná, příspěvková organizace, Borovského 2315/1, Mizerov, 734 01 Karvina

Cenová nabídka (položkový rozpočet) - Příloha č.2

k veřejné zakázce malého rozsahu podle zákona č. 134/2016 Sb.,
o zadávání veřejných zakázek (dále jen „zákon“)

Název veřejné zakázky:
**„Modernizace a vybavení učeben praktického vyučování,
učební pomůcky“**

Cenovou nabídku zpracovala:

Firma:

Sídlo:

IČ/DIČ

Jméno a příjmení odpovědného zástupce firmy:

telefon

e-mail:

Datum:

Podpis a razítko:

Medim spol. s r.o.

Selská 80, 614 00 Brno

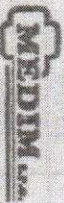
47903279 / CZ47903279

Vladimír Pelánek

545 235 668

objednavky@medim.info

25.6.2018



Selská 80, 614 00 Brno

DIČ: 289-47903279

Tel: 545 235 668

CENOVÁ NABÍDKA učebních pomůcek - Střední zdravotnická škola, Karviná, příspěvková organizace

číslo položky	Střední zdravotnická škola, Karviná, příspěvková organizace, příspěvkového 2315/1, Mizerov, 734 01 Karviná	název	kusů	cena za 1 ks		cena celkem bez DPH	cena celkem s DPH	cena celkem s DPH	uvedení do provozu zaškolení	typ majetku
				bez DPH	DPH					
1	OSE	Chirurgický ob vazový simulátor	2	21 860	4 591	26 451	43 720	52 901,20	ANO	DDHM
2	OSE	Simulátor pro nácvik i.m.injekcí - hýždě	2	24 230	5 088	29 318	48 460	58 636,60	ANO	DDHM
3	OSE	Zdokonalená paže pro napichnutí žily	2	17 620	3 700	21 320	35 240	42 640,40	ANO	DDHM
4	OSE	Paže k procvičení nitrožilních technik	2	10 620	2 230	12 850	21 240	25 700,40	ANO	DDHM
5	OSE	IV podložka Venatech	6	1 780	374	2 154	10 680	12 922,80	ANO	DDHM
6	OSE	Zástěna střední dvoudílná s látkovou výplní	2	4 100	861	4 961	8 200	9 922,00	NE	DDHM
7	OSE	Zástěna vysoká dvoudílná s látkovou výplní	2	4 980	1 046	6 026	9 960	12 051,60	NE	DDHM
8	OSE	Simulátor pro samovyšetření prsou	1	27 460	5 767	33 227	27 460	33 226,60	ANO	DDHM
9	OSE	Pokročilý model katetrizace - vým. orgány	1	54 280	11 399	65 679	54 280	65 678,80	ANO	HIM
10	OSE	Zdokonalený ženský sim. pro výuku katetrizace	2	12 280	2 579	14 859	24 560	29 717,60	ANO	DDHM
11	OSE	Simulátor podání klyzmatu	2	16 640	3 494	20 134	33 280	40 268,80	ANO	DDHM
12	OSE	Simulace stáří sada - vel. L	1	41 600	8 736	50 336	41 600	50 336,00	ANO	HIM
13	OSE	Víceúčelový vozík	4	13 220	2 776	15 996	52 880	63 984,80	NE	DDHM
14	OSE	Vozík na prádlo	4	5 920	1 243	7 163	23 680	28 652,80	NE	DDHM
15	OSE	Vizitový vozík	2	13 180	2 768	15 948	26 360	31 895,60	NE	DDHM
16	PP	AED trenér včetně dálkového ovladače a náhradních elektrod	1	5 820	1 222	7 042	5 820	7 042,20	ANO	DDHM
17	PP	Sada pro simulaci zraněných	1	28 140	5 909	34 049	28 140	34 049,40	ANO	DDHM
18	PP	Simulátor kojení s KPR monitorem	1	4 080	857	4 937	4 080	4 936,80	ANO	DDHM
19	PP	KPR-AED figurina dospělého člověka - 4 ks	1	20 410	4 286	24 696	20 410	24 696,10	ANO	DDHM
20	PP	Figurína - dlušení - dítě	1	6 620	1 390	8 010	6 620	8 010,20	ANO	DDHM
21	PP	Skládací nosítka	2	4 160	874	5 034	8 320	10 067,20	ANO	DDHM
22	PP	SCOOP protišoková nosítka	2	6 780	1 424	8 204	13 560	16 407,60	ANO	DDHM
23	PP	Sada vakuové matrace s taškou	1	9 980	2 096	12 076	9 980	12 075,80	ANO	DDHM
24	OSE	Model lidského těla bez pohlaví	2	5 660	1 189	6 849	11 320	13 697,20	ANO	DDHM
25	OSE	Torzo s otevřenými zády, dvojí pohlaví	1	18 260	3 835	22 095	18 260	22 094,60	ANO	DDHM
26	OSE	Model lebky - didaktický, barevný	3	3 940	827	4 767	11 820	14 302,20	ANO	DDHM
27	OSE	Digitální váha lékařská	1	15 490	3 253	18 743	15 490	18 742,90	ANO	DDHM
28	OSE, PP	Sada obrazů	9	2 640	554	3 194	23 760	28 749,60	NE	DDHM
Nabídková cena celkem							639 180	773 407,80		