

Příloha k dodatku č.1.

Výpočet pachtu pro smlouvu č. 125N15/33

Datum tisku: 8.11.2016

Spočítáno ke dni: 1.10.2017

Parcela / Díl	Skup.	Výměra [m2]	Datum přidání	Datum vydání	Počet dní	Pacht [Kč]
Vydané parcely						
Horní Kaliště						
193 5 0	2	4 801	1.7.2015	1.12.2016	61	89,06
						4 801
						89,06
Jenín						
1 583 5 0	2	10 973	1.7.2015	1.12.2016	61	151,31
						10 973
						151,31
Stradov u Kaplice						
20 0 0	2	845	1.7.2015	1.12.2016	61	13,59
						845
						13,59
						16 619
						253,96
Stávající parcely						
Dolní Dvořiště						
214 1 0	2	3 982	1.7.2015		365	408,12
550 3 0	2	3 133	1.7.2015		365	321,10
564 28 0	2	3 246	1.7.2015		365	332,68
749 1 0	2	146 926	1.7.2015		365	15 058,45
749 45 0	2	37 571	1.7.2015		365	3 850,65
749 46 0	2	9 075	1.7.2015		365	930,10
749 47 0	2	141	1.7.2015		365	14,45
749 49 0	2	1 199	1.7.2015		365	122,89
1 700 1 0	2	10 756	1.7.2015		365	1 102,38
1 714 1 0	2	2 252	1.7.2015		365	230,81
1 806 66 0	2	1 923	1.7.2015		365	197,09
						220 204
						22 568,72
Horní Kaliště						
52 1 0	2	928 085	1.7.2015		365	103 017,44
465 0 0	2	53	1.7.2015		365	5,88
539 1 0	2	528	1.7.2015		365	58,61
						928 666
						103 081,93
Jenín						
394 1 0	2	8 308	1.7.2015		365	685,49
1 583 5 0	2	3 200	1.12.2016		304	219,90
						11 508
						905,39
Kaplice						
1 785 1 0	2	4 420	1.7.2015		365	531,51
1 799 3 0	2	1 337	1.7.2015		365	160,77
1 799 48 0	2	101	1.7.2015		365	12,15
1 805 10 0	2	124	1.7.2015		365	14,91
1 850 0 0	2	2 621	1.7.2015		365	315,18
						8 603
						1 034,52
Omlenice						
459 1 0	2	29 488	1.7.2015		365	3 524,11
						29 488
						3 524,11

Výpočet pachtu pro smlouvu č. 125N15/33

Datum tisku: 8.11.2016

Spočítáno ke dni: 1.10.2017

Parcela / Díl	Skup.	Výměra [m2]	Datum přidání	Datum vydání	Počet dní	Pacht [Kč]
Stávající parcely						
Suchdol u Bujanova						
47 2 0	2	99 371	1.7.2015		365	10 662,51
90 1 0	2	22 738	1.7.2015		365	2 439,79
94 6 0	2	153 848	1.7.2015		365	16 507,89
262 21 0	2	21 190	1.7.2015		365	2 273,69
367 1 0	2	34 560	1.7.2015		365	3 708,29
722 1 0	2	130 365	1.7.2015		365	13 988,16
798 5 0	2	614	1.7.2015		365	65,88
798 7 0	2	20 280	1.7.2015		365	2 176,04
816 2 0	2	14 109	1.7.2015		365	1 513,90
820 0 0	2	6 783	1.7.2015		365	727,82
885 7 0	2	62 159	1.7.2015		365	6 669,66
885 10 0	2	36 258	1.7.2015		365	3 890,48
885 11 0	2	1 063	1.7.2015		365	114,06
885 13 0	2	10 748	1.7.2015		365	1 153,26
885 19 0	2	8 941	1.7.2015		365	959,37
885 23 0	2	39 438	1.7.2015		365	4 231,70
959 1 0	2	36 401	1.7.2015		365	3 905,83
997 7 0	2	10 938	1.7.2015		365	1 173,65
999 2 0	2	7 197	1.7.2015		365	772,24
1 011 0 0	2	8 188	1.7.2015		365	878,57
1 039 3 0	2	60 490	1.7.2015		365	6 490,58
1 082 18 0	2	1 883	1.7.2015		365	202,05
1 082 23 0	2	86 799	1.7.2015		365	9 313,53
1 910 1 0	2	141 393	1.7.2015		365	15 171,47
2 213 2 0	2	72 648	1.7.2015		365	7 795,13
2 213 6 0	2	5 724	1.7.2015		365	614,19
2 213 7 0	2	7 886	1.7.2015		365	846,17
1 102 012						118 245,91
Trojany u Dolního Dvořiště						
27 4 0	2	903	1.7.2015		365	106,92
32 1 0	2	29 521	1.7.2015		365	3 495,29
47 1 0	2	48 546	1.7.2015		365	5 747,85
126 2 0	2	25 337	1.7.2015		365	2 999,90
136 12 0	2	819	1.7.2015		365	96,97
183 1 0	2	14 994	1.7.2015		365	1 775,29
201 1 0	2	14 936	1.7.2015		365	1 768,42
289 1 0	2	391	1.7.2015		365	46,29
135 447						16 036,93
2 435 928						265 397,51
CELKEM:						265 651,47

Příloha k pachtovní smlouvě č. 125N15/33

Kučera - zemědělská s.r.o.

Variabilní symbol: 12511533

Uzavřeno: 30.6.2015

Roční pacht:

Dolní Dvořiště č.p. 162

Datum tisku: 8.11.2016

Účinná od: 1.7.2015

265 442 Kč

Dolní Dvořiště

Katastr	Parcela	/	Díl	Skup.	Kultura	Číslo LV	Cena za ha [Kč]	Výměra [m2]	%	Pacht [Kč]
Dolní Dvořiště										
	214	1	0	2	7	10 002	27 700	3 982	3,7	408,12
	550	3	0	2	7	10 002	27 700	3 133	3,7	321,10
	564	28	0	2	7	10 002	27 700	3 246	3,7	332,68
	749	1	0	2	2	10 002	27 700	146 926	3,7	15 058,45
	749	45	0	2	2	10 002	27 700	37 571	3,7	3 850,65
	749	46	0	2	2	10 002	27 700	9 075	3,7	930,10
	749	47	0	2	2	10 002	27 700	141	3,7	14,45
	749	49	0	2	2	10 002	27 700	1 199	3,7	122,89
	1 700	1	0	2	7	10 002	27 700	10 756	3,7	1 102,38
	1 714	1	0	2	7	10 002	27 700	2 252	3,7	230,81
	1 806	66	0	2	2	10 002	27 700	1 923	3,7	197,09
								220 204		22 568,72
Horní Kaliště										
	52	1	0	2	2	10 002	30 000	928 085	3,7	103 017,44
	465	0	0	2	14	10 002	30 000	53	3,7	5,88
	539	1	0	2	14	10 002	30 000	528	3,7	58,61
								928 666		103 081,93
Jenín										
	394	1	0	2	7	10 002	22 300	8 308	3,7	685,49
část	1 583	5	0	2	7	10 002	22 300	3 200	3,7	264,03
								11 508		949,52
Kaplice										
část	1 785	1	0	2	7	10 002	32 500	4 420	3,7	531,51
	1 799	3	0	2	7	10 002	32 500	1 337	3,7	160,77
	1 799	48	0	2	2	10 002	32 500	101	3,7	12,15
	1 805	10	0	2	2	10 002	32 500	124	3,7	14,91
	1 850	0	0	2	2	10 002	32 500	2 621	3,7	315,18
								8 603		1 034,52
Omlenice										
	459	1	0	2	2	10 002	32 300	29 488	3,7	3 524,11
								29 488		3 524,11
Suchdol u Bujanova										
	47	2	0	2	2	10 002	29 000	99 371	3,7	10 662,51
	90	1	0	2	7	10 002	29 000	22 738	3,7	2 439,79
	94	6	0	2	7	10 002	29 000	153 848	3,7	16 507,89
	262	21	0	2	7	10 002	29 000	21 190	3,7	2 273,69
	367	1	0	2	7	10 002	29 000	34 560	3,7	3 708,29
	722	1	0	2	2	10 002	29 000	130 365	3,7	13 988,16

Příloha k pachtovní smlouvě č. 125N15/33

Kučera - zemědělská s.r.o.

Variabilní symbol: 12511533

Uzavřeno: 30.6.2015

Roční pacht:

Dolní Dvořiště č.p. 162

Datum tisku: 8.11.2016

Účinná od: 1.7.2015

265 442 Kč

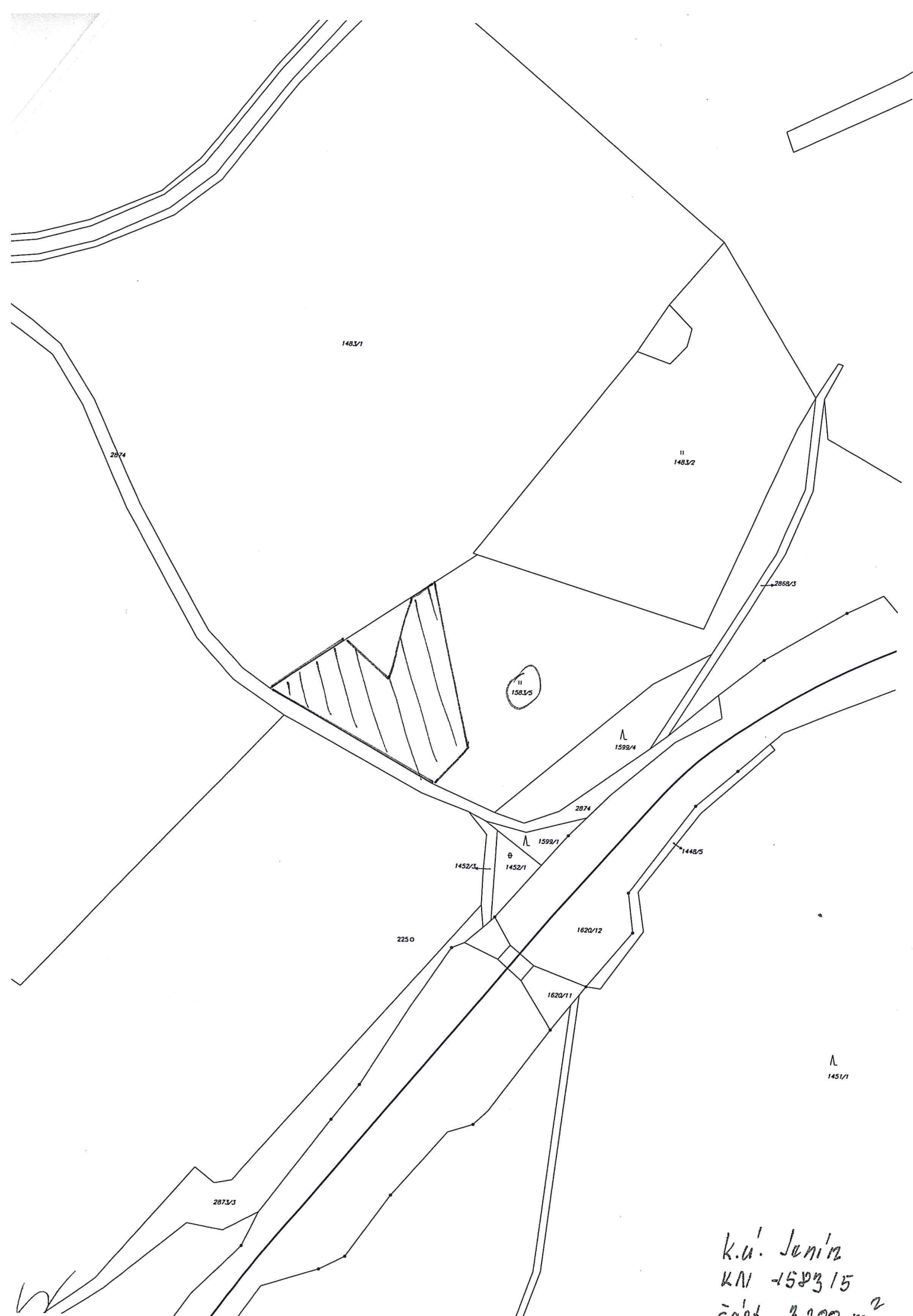
Dolní Dvořiště

Katastr	Parcela	/	Díl	Skup.	Kultura	Číslo LV	Cena za ha [Kč]	Výměra [m2]	%	Pacht [Kč]
	798	5	0	2	7	10 002	29 000	614	3,7	65,88
	798	7	0	2	7	10 002	29 000	20 280	3,7	2 176,04
	816	2	0	2	14	10 002	29 000	14 109	3,7	1 513,90
	820	0	0	2	7	10 002	29 000	6 783	3,7	727,82
	885	7	0	2	2	10 002	29 000	62 159	3,7	6 669,66
	885	10	0	2	2	10 002	29 000	36 258	3,7	3 890,48
	885	11	0	2	2	10 002	29 000	1 063	3,7	114,06
	885	13	0	2	2	10 002	29 000	10 748	3,7	1 153,26
	885	19	0	2	2	10 002	29 000	8 941	3,7	959,37
	885	23	0	2	2	10 002	29 000	39 438	3,7	4 231,70
	959	1	0	2	7	10 002	29 000	36 401	3,7	3 905,83
	997	7	0	2	7	10 002	29 000	10 938	3,7	1 173,65
	999	2	0	2	7	10 002	29 000	7 197	3,7	772,24
	1 011	0	0	2	7	10 002	29 000	8 188	3,7	878,57
	1 039	3	0	2	7	10 002	29 000	60 490	3,7	6 490,58
	1 082	18	0	2	7	10 002	29 000	1 883	3,7	202,05
	1 082	23	0	2	7	10 002	29 000	86 799	3,7	9 313,53
	1 910	1	0	2	2	10 002	29 000	141 393	3,7	15 171,47
	2 213	2	0	2	7	10 002	29 000	72 648	3,7	7 795,13
	2 213	6	0	2	7	10 002	29 000	5 724	3,7	614,19
	2 213	7	0	2	7	10 002	29 000	7 886	3,7	846,17
									1 102 012	118 245,91

Trojany u Dolního Dvořiště

	27	4	0	2	14	10 002	32 000	903	3,7	106,92
	32	1	0	2	2	10 002	32 000	29 521	3,7	3 495,29
	47	1	0	2	2	10 002	32 000	48 546	3,7	5 747,85
	126	2	0	2	2	10 002	32 000	25 337	3,7	2 999,90
	136	12	0	2	14	10 002	32 000	819	3,7	96,97
	183	1	0	2	7	10 002	32 000	14 994	3,7	1 775,29
	201	1	0	2	7	10 002	32 000	14 936	3,7	1 768,42
	289	1	0	2	14	10 002	32 000	391	3,7	46,29
									135 447	16 036,93

CELKEM:**2 435 928****265 442 Kč**



k.u. Jani'a
KN 158315
2002 2000 ... 2



1483/1

II
1483/2

II
1583/5

1599/4

2874

1599/1

1452/3

1452/1

225

1620/12

1620/11

VÝPIS Z KATASTRU NEMOVITOSTÍ - KatastrNVF

8.11.2016 11:36:54

Informace o parcelách
na katastrálním území: Jenín
Číselný kód: 628981

Obec:	Dolní Dvořiště							Číselný kód:	545465
Okres:	Český Krumlov							Číselný kód:	3302
Par.cis	Díl	Výměra[m ²]	DP	CP-E	LV	Využití	Mapa	Parcelní skupina	
1583/5	0	10973	7		10002		DKM	2	
		7720	KÓD BPEJ 83424						
		3253	KÓD BPEJ 87311						
Vlastník:	10002	Česká republika Státní pozemkový úřad, Čast obce: Žižkov Husinecká 1024/11a-Praha, 13000							
							Počet parcel	1	
							Výměra celkem[m ²]	10973	