

mel	<i>STUPĚN:</i> Dokumentace pro výběr zhotovitele	Rekonstrukce LAN - 1. Základní škola, Západní 18, 323 00 Plzeň
	<i>IDENTIFIKACE SYSTÉMU:</i> LAN rozvody	

Rekonstrukce rozvodů počítačové sítě (LAN)

**1. Základní škola
Západní 18, 323 00 Plzeň**

DOKUMENTACE PRO VÝBĚR ZHOTOVITELE

S	<i>VYPRACOVAL:</i>	<i>DATUM:</i>	6.12.2017	<i>ZMĚNA</i>			
	INEL-INGEN s.r.o. Kollárova 42, 301 00 Plzeň IČO: 27996611						
		<i>ARCHIV:</i>	17-1237				

listû
:
37
list:
1

i u. i	STUPĚN: Dokumentace pro výběr zhotovitele	Rekonstrukce LAN - 1. Základní škola, Západní 18, 323 00 Plzeň
	IDENTIFIKACE SYSTÉMU: LAN rozvody	

OBSAH:

1.	PRŮVODNÍ ZPRÁVA3
1.1.	ÚČEL A ROZSAH PROJEKTU3
1.2.	VÝCHOZÍ PODKLADY3
2.	TECHNICKÉ ŘEŠENÍ4
2.1.	OBECNĚ4
2.2.	STÁVAJÍCÍ STAV LAN4
2.3.	NOVÝ STAV - RACK SKŘÍNĚ OBECNĚ	15
2.4.	NOVÝ STAV - JEDNOTLIVÉ ROZVADĚČE	15
2.5.	NOVÝ STAV - KABELÁŽE OPTIKA	28
2.6.	NOVÝ STAV- KABELÁŽE UTP - LAN	31
2.7.	NOVÝ STAV-PC UČEBNY	31
2.8.	NOVÝ STAV-ULOŽENÍ KABELÁŽE	32
2.9.	NOVÝ STAV-UPS	34
3.	ZÁVĚREČNÁ USTANOVENÍ.....	34
3.1.	PODKLADY O STANOVENÍ PROSTŘEDÍ	34
3.2.	VLIVY ZAŘÍZENÍ	34
3.3.	VLIV NA ŽIVOTNÍ PROSTŘEDÍ	35
3.4.	BEZPEČNOST A OCHRANA ZDRAVÍ PŘI PRÁCI.....	35
3.5.	OCHRANA PŘED ÚRAZEM ELEKTRICKÝM PROUDEM	35
3.6.	NAPÁJECÍ SOUSTAVA	35
3.7.	KABELOVÉ TRASY	35
3.8.	ELEKTROMAGNETICKÁ KOMPATIBILITA	35
3.9.	PROTIPOŽÁRNÍ OPATŘENÍ	36
3.10.	DOPORUČENÍ UŽIVATELI.....	36
4.	OSTATNÍ TECHNICKÉ PODMÍNKY ZADAVATELE	36
5.	SOUČÁSTI DOKUMENTACE	37

S	VYPRACOVAL:	DATUM:	6.12.2017	ZMĚNA			
	INEL-INGEN s.r.o. Kollárova 42, 301 00 Plzeň IČO: 27996611						
		ARCHIV:	17-1237				

listu:
37
list:
2

1. PRŮVODNÍ ZPRÁVA**1.1. ÚČEL A ROZSAH PROJEKTU**

Tato PD řeší návrh rekonstrukce počítačové sítě (dále LAN) v objektech školy a vedlejší budově zázemí sportovišť.

Objekt se skládá ze vzájemně propojených objektů:

- 1) Objekt stravování - 2 podlaží,
- 2) Objekt „C“ - 3 podlaží,
- 3) Objekt „B“ - 3 podlaží,
- 4) Objekt „A“ - 2 podlaží,
- 5) Spojovací objekt „A/B“ - 3 podlaží,
- 6) TV (tělocvičny) - 3 podlaží (se započtením knihovny a divadla),
- 7) Plavecká učebna - 2 podlaží,
- 8) Objekt „E“ - 3 podlaží,
- 9) Objekt „D“ - 2 podlaží.

*

Podlaží jednotlivých objektů jsou onačena vždy relativně vůči jednomu objektu. Je tedy možné, že např. 1.NP jednoho objektu navazuje na 2.NP objektu druhého. Konkrétně je vždy návaznost uvedena ve výkresech.

A odděleného objektu:

- 10) Zázemí sportovišť - 1 podlaží.



ItLOCVCNV

PLAVECKÁ
UČEBNA

AULA

SPOJ A/B

1.2. VÝCHOZÍ PODKLADY

Předložená dokumentace byla vypracována na základě následujících podkladů, s ohledem a dodržení platných zmiňovaných norem, předpisů, vyhlášek a zákonů.

- Půdorysné plány objektu předané SIT MP - 11/2017,
- Zmapování požadavků na umístění zásuvek a rozvaděčů - zpracováno SIT MP - 11/2017.
- Místní obhlídky-11/2017,
- Platné technické předpisy a normy,

S	VYPRACOVAL:	DATUM:	6.12.2017	ZMĚNA			
	INEL-INGEN s.r.o. Kollárova 42, 301 00 Plzeň IČO: 27996611						
		ARCHIV:	17-1237				

listů


:

37

list:

3

- Další požadavky investora

	STUPĚŇ: Dokumentace pro výběr zhotovitele	Rekonstrukce LAN - 1. Základní škola, Západní 18, 323 00 Plzeň
	IDENTIFIKACE SYSTÉMU: LAN rozvody	

2. TECHNICKÉ ŘEŠENÍ

2.1. OBECNĚ

Úlohou této zadávací dokumentace je připravit zadání pro výběr zhotovitele. Dokumentace řeší návrh umístění rozvaděčů LAN, umístění všech koncových bodů (účastnických zásuvek LAN) a orientační návrh úložných tras pro metalické a optické kabely.

2.2. STÁVAJÍCÍ STAV LAN

Dnes je v objektu realizován rozvod strukturované kabeláže, který byl řešen v různých etapách. Kabeláž je uložena v různých lištách, umístěných na chodbách, v učebnách a kabinetech i u podlahy nebo pod okny.

Technologie je instalována:

- A) V rozvaděčích (technická místnost A012 -1.NP - pav. B (R-1), chodba mezi pavilony TV a C - 1.NP (R-3), PC učebna m.č. B208 - 3.NP - pav. B (R-4), chodba v pav. B - 2.NP u m.č. B102 (R-5), PC učebna m.č. E207 - 3.NP - pav. E (R-6), chodba v pav. C - 2.NP (R-8), chodba v pav. TV - 2.NP (R-9), chodba v pav. D - 2.NP (R-10), aula - pav. TV - 1.NP (R-11)
- B) Volně (switch v m.č. B004 - pav. B - 1.NP, switch v m.č. T27 - pav. TV - 1.NP, switch v m.č. C113 — pav. C-2.NP).

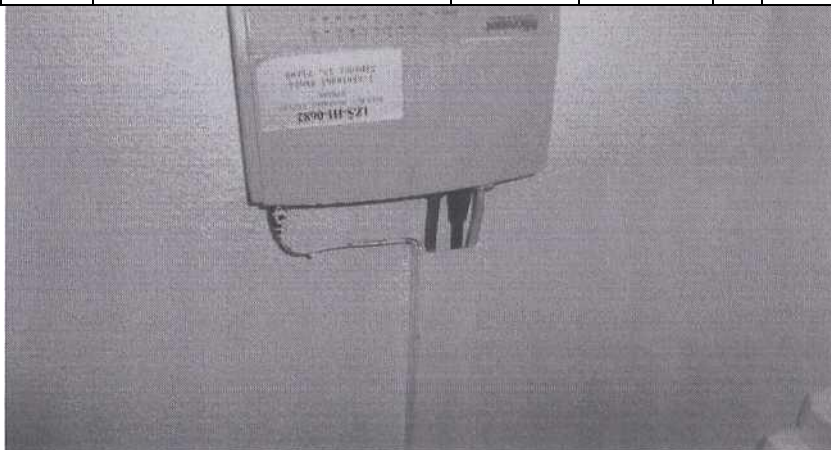
Veškeré stávající rozvody a technologie budou demontovány, kromě systémů uvedených níže nebo v kapitole „nový stav“.

Při demontáži je nutno dát pozor na stávající kabelové rozvody, které nebudou demontovány - např. lokální kamerový systém, kamera MKS, telefonní rozvody od TÚ k jednotlivým pobočkám, školní zvonění, docházkové terminály, ovládání topení, zvonkový systém - vrátník, poplachový zabezpečovací systém atd.

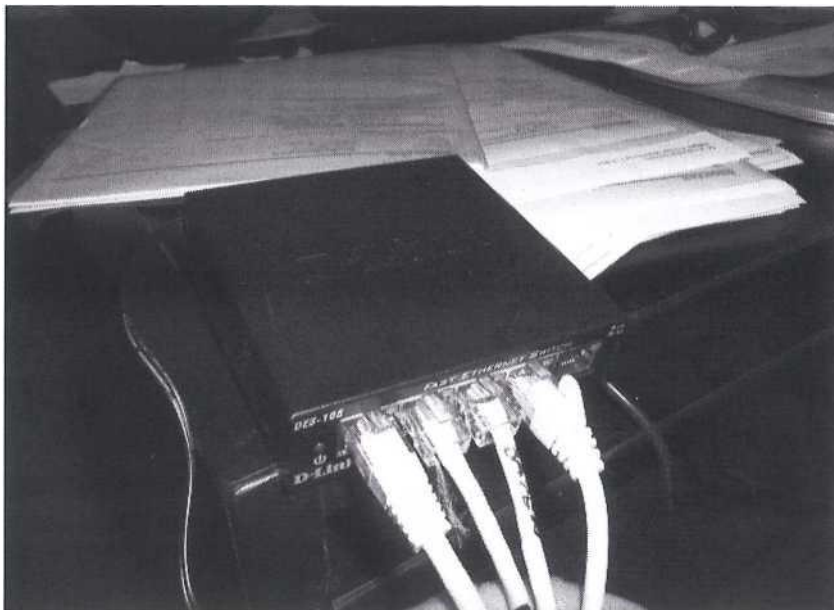
V m.č. B004 - pav. B - 1.NP se na stěně nachází 8 portový switch. Tento switch, včetně veškeré

S	VYPRACOVAL:	DATUM:	6.12.2017	< >LU N		
	INEL-INGEN s.r.o. Kollárova 42, 301 00 Plzeň IČO: 27996611					
		ARCHIV:	17-1237			

listů
:
37
list:
4



Switch v m.č. B004 - pav. B - 1.NP kabeláže, bude demontován.



Switch v m.č. T27 - pav. TV- 1.NP

V místnosti č. T27 - pav. TV - 1.NP se ve stole nachází 5 portový switch. Tento switch, včetně veškeré kabeláže, bude demontován.

V místnosti č. C113 - pav. C - 2.NP se na stěně a na krytu topení nachází dva switche. Tyto

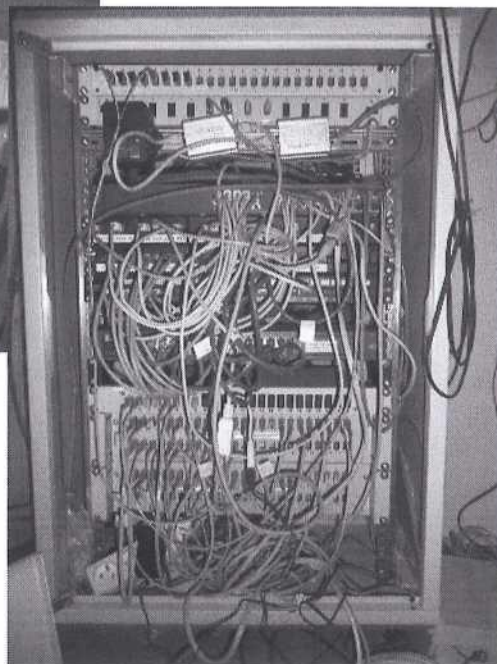
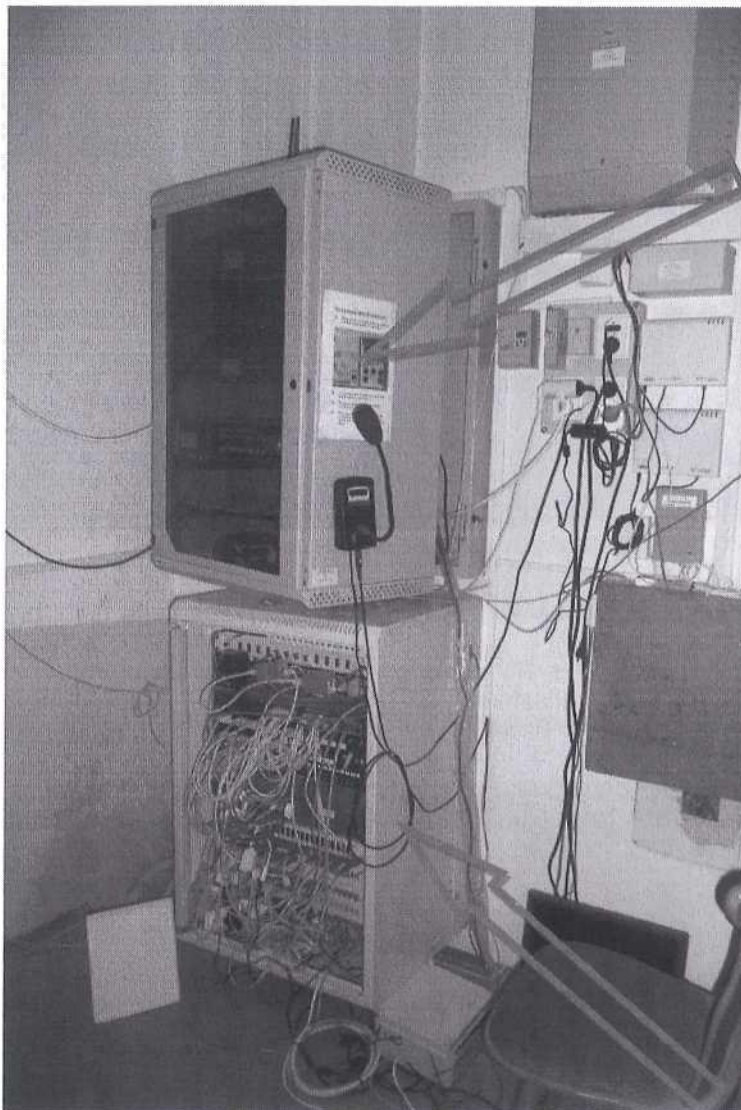
S	VYPRACOVAL:	DATUM:	6.12.2017	ZMĚNA			
	INEL-INGEN s.r.o. Kollárova 42, 301 00 Plzeň IČO: 27996611						
			ARCHIV:		17-1237		

listů:
37
list:
5



Switche v m.č. C113- pav. C - 2.NP
switche, včetně veškeré kabeláže, budou demontovány.

V technické místnosti A012 - 1.NP-pav. B se nad sebou nachází jeden stojanový a jeden nástěnný rozvaděč. Tyto rozvaděče budou vyměněny za nové. Technologie bude přepojena - více popsáno v



Rozvaděče v technické místnosti A012 - 1.NP – pav. B (R-1 a R-12)

kapitole NOVÝ STAV. Spodní rozvaděč (LAN) bude označen R-1, horní (rozhlas a CCTV) bude označen

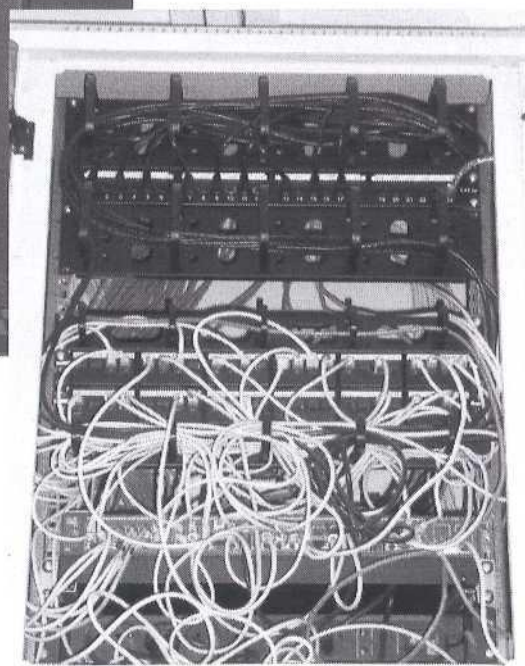
S	VYPRACOVAL:	DATUM:	6.12.2017	ZMĚNA			
	INEL-INGEN s.r.o. Kollárova 42, 301 00 Plzeň IČO: 27996611						
		ARCHIV:	17-1237				

listů
 :
 37
 list:
 6

Na chodbě mezi pavilony TV a C - 1 .NP se nachází nástěnný rozvaděč, který bude nahrazen



Rozvaděč na chodbě mezi pavilony TV a C,
 1.NP (R-3)



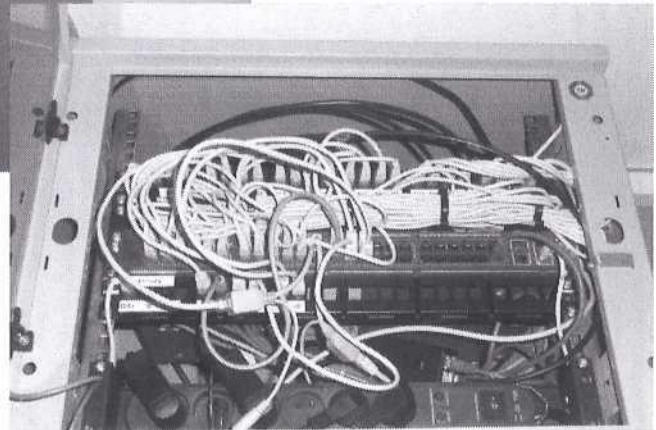
||| i i i i t f i * n !! M M f ; ř i f i J í l j i /

S	VYPRACOVAL:	DATUM:	6.12.2017	ZMĚNA			listů: 37
	INEL-INGEN s.r.o. Kollárova 42, 301 00 Plzeň IČO: 27996611						
		ARCHIV:	17-1237				

novým stojanovým. Více popsáno v kapitole NOVÝ STAV. Rozvaděč bude označen R-3.

• V £	STUPĚŇ: Dokumentace pro výběr zhotovitele	Rekonstrukce LAN - 1. Základní škola, Západní 18, 323 00 Plzeň
	IDENTIFIKACE SYSTÉMU: LAN rozvody	

V PC učebně č. B208 - 3.NP - pav. B se nachází nástěnný rozvaděč - skleněné dveře, který slouží pro napojení technologie v části objektu. Tento rozvaděč zůstane zachován. Zůstanou na něj napojeny pouze ÚZ v PC učebně a 2x FTP kabel vedoucí k anténě LoRa umístěné na rohu budovy B. Ostatní rozvody



F
£

11 m t m m i m i n i 111111M N
n H N ř H i H / í///^

budou demontovány. Rozvaděč bude označen R-4.

S	VYPRACOVAL:	DATUM:	6.12.2017	ZMĚNA		
	INEL-INGEN s.r.o. Kollárova 42, 301 00 Plzeň IČO: 27996611					
		ARCHIV:	17-1237			

listû:

37

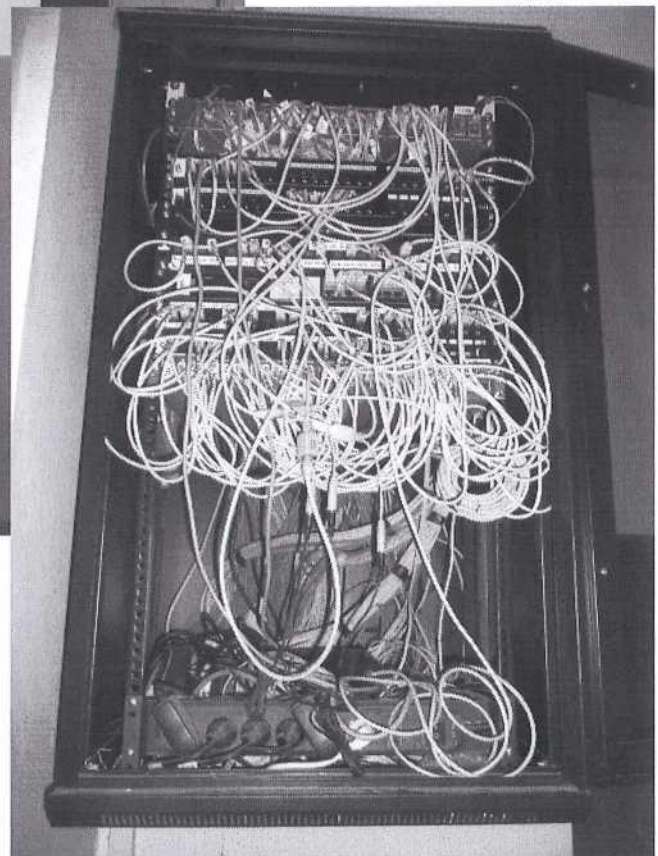
list:

8

Na chodbě v pav. B - 2.NP u m.č. B102 se nachází nástěnný rozvaděč - skleněné dveře, který slouží pro napojení technologie v části objektu. Tento rozvaděč zůstane zachován. Zůstanou na něj



Rozvaděč na chodbě,
 v pav. B – 2.NP u m.č. B102 (R-5)



napojeny pouze ÚZ v PC učebně B102, ostatní rozvody budou demontovány. Rozvaděč bude označen

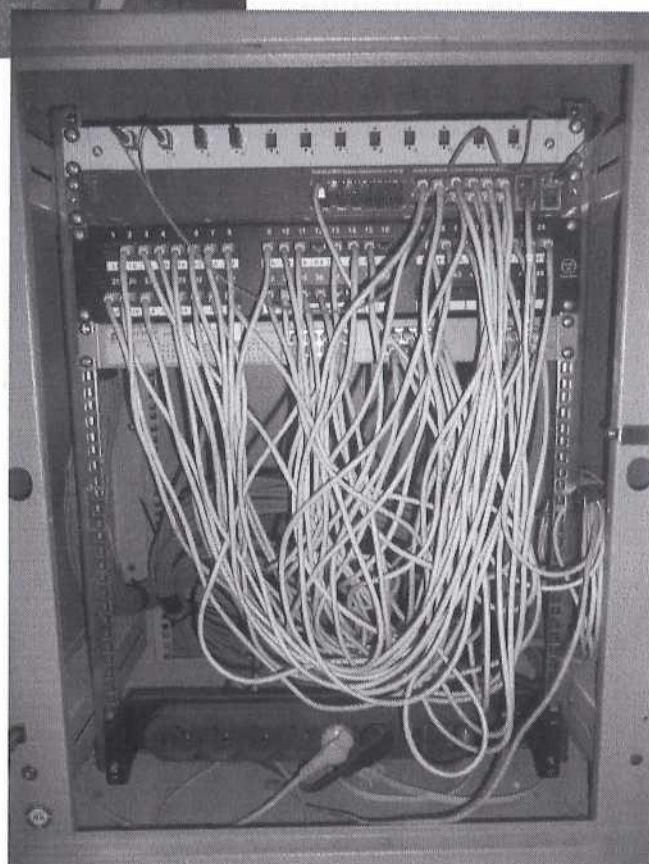
S	VYPRACOVAL:	DATUM:	6.12.2017	< Z >LU N			
	INEL-INGEN s.r.o. Kollárova 42, 301 00 Plzeň IČO: 27996611						
		ARCHIV:	17-1237				

listů
 :
 37
 list:
 9

V PC učebně č. E207 - 3.NP - pav. E se nachází stojanový rozvaděč - skleněné dveře, který slouží pro napojení technologie v části objektu. Tento rozvaděč zůstane zachován. Zůstanou na něj napojeny



Rozvaděč v PC učebně m.č. E207,
 3.NP – pav. E (R-6)



pouze ÚZ v PC učebně, ostatní rozvody budou demontovány. Rozvaděč bude označen R-6.

S	VYPRACOVAL:	DATUM:	6.12.2017	ZMĚNA			
	INEL-INGEN s.r.o. Kollárova 42, 301 00 Plzeň IČO: 27996611						
	ARCHIV:	17-1237					

listû
:
37
list:
10

mel

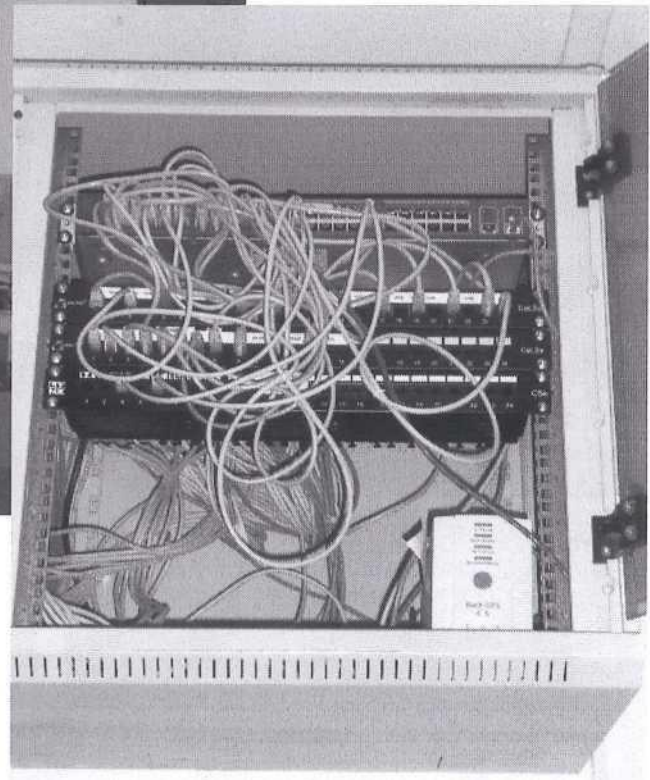
STUPĚŇ:
Dokumentace pro výběr
zhotovitele
IDENTIFIKACE SYSTÉMU: LAN
rozvody

**Rekonstrukce LAN - 1. Základní škola,
Západní 18, 323 00 Plzeň**

Na chodbě v pav. C - 2.NP se nachází nástěnný rozvaděč - skleněné dveře, který slouží pro napojení technologie v části objektu. Tento rozvaděč bude zrušen. Všechny rozvody budou



Rozvaděč na chodbě,
v pav. C – 2.NP (R-8)

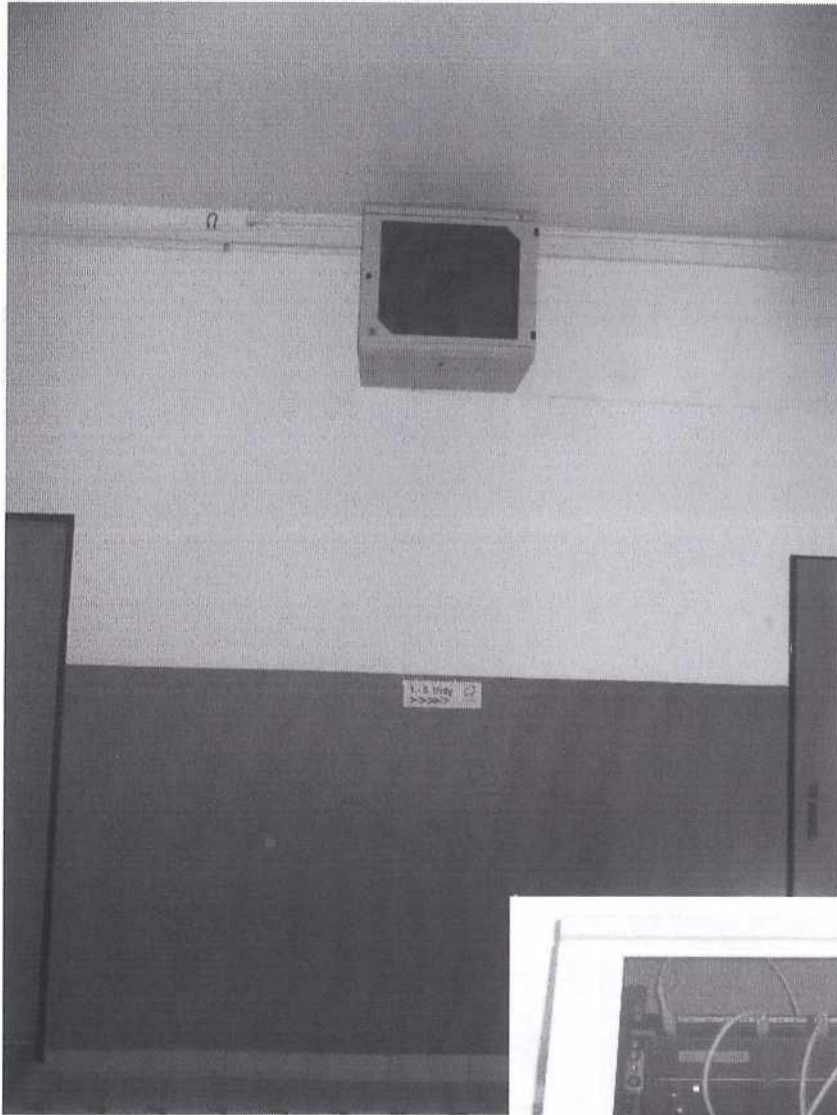


demontovány. Rozvaděč má dočasné označení R-8.

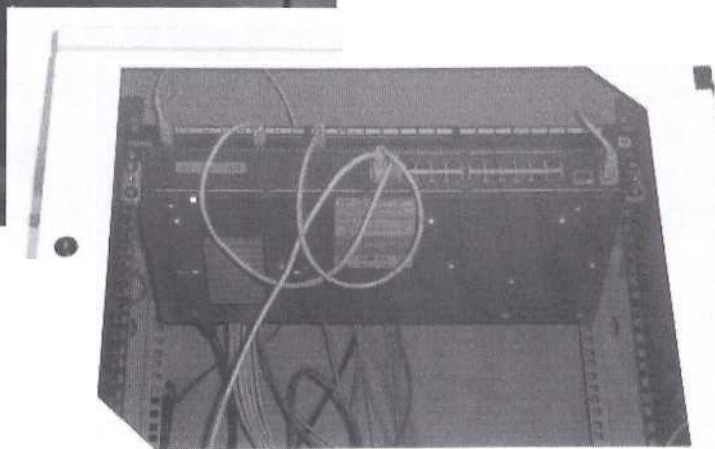
S	VYPRACOVAL:	DATUM:	6.12.2017	ZMĚNA			
	INEL-INGEN s.r.o. Kollárova 42, 301 00 Plzeň IČO: 27996611						
	ARCHIV:	17-1237					

listû
:
37
list:
11

Na chodbě v pav. TV - 2.NP se nachází nástěnný rozvaděč - skleněné dveře, který slouží pro napojení technologie v části objektu. Tento rozvaděč bude zrušen. Všechny rozvody budou



Rozvadec na chodbe,
v pav. TV - 2.NP (R-9)



demontovány. Rozvaděč má dočasné označení R-9.

S	VYPRACOVAL:	DATUM:	6.12.2017	ZMĚNA		
	INEL-INGEN s.r.o. Kollárova					
	42, 301 00 Plzeň IČO:					
	27996611	ARCHIV:	17-1237			

listu:

37

list:

12



Rozvaděč na chodbě,
 v pav. D – 2.NP (R-10)

Na chodbě v pav. D - 2.NP se nachází nástěnný rozvaděč - skleněné dveře, který slouží pro napojení technologie v části objektu. Tento rozvaděč bude zrušen. Všechny rozvody budou

S	VYPRACOVAL:	DATUM:	6.12.2017	ZMĚNA		
	INEL-INGEN s.r.o. Kollárova 42, 301 00 Plzeň IČO: 27996611	ARCHIV:	17-1237			

listů
 :
 37
 list:
 13

demontovány. Rozvaděč má dočasné označení R-10.

mel

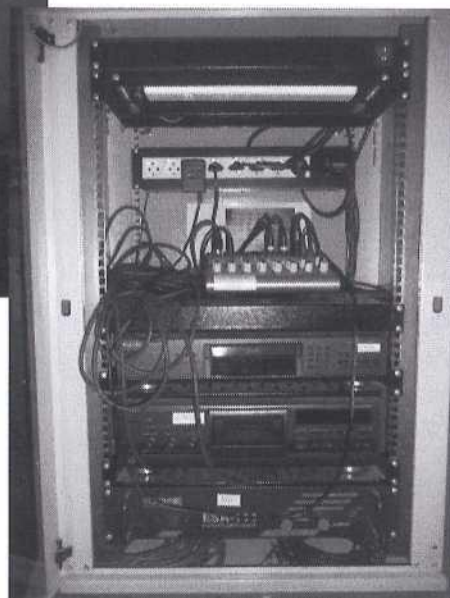
STUPEŇ:
Dokumentace pro výběr
zhotovitele
IDENTIFIKACE SYSTÉMU:
LAN rozvody

**Rekonstrukce LAN - 1. Základní škola,
Západní 18, 323 00 Plzeň**

V aule - pav. TV - 1.NP se nachází nástěnný rozvaděč - skleněné dveře, který slouží především pro techniku ozvučení auly. Tento rozvaděč nesouvisí s rekonstrukcí rozvodů LAN a je zde uveden pouze pro úplnost Informace. Rozvaděč bude ponechán, do rozvodů nebude vůbec zasahováno. Rozvaděč má




Rozvaděč v aule – pav. TV – 1.NP (R-11)



pracovní označení R-11.

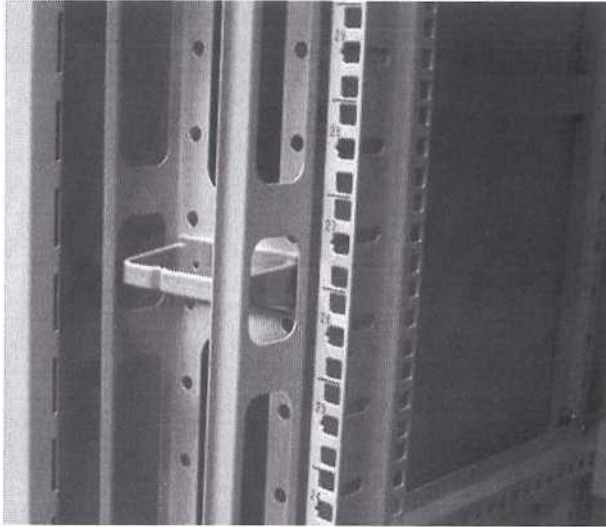
S	VYPRACOVAL:	DATUM:	6.12.2017	ZMĚNA		
	INEL-INGEN s.r.o. Kollárova 42, 301 00 Plzeň IČO: 27996611	ARCHIV:	17-1237			

listû:
37
list:
14

	STUPĚŇ: Dokumentace pro výběr zhotovitele	Rekonstrukce LAN - 1. Základní škola, Západní 18, 323 00 Plzeň
	IDENTIFIKACE SYSTÉMU: LAN rozvody	

2.3. NOVÝ STAV - RACK SKŘÍŇĚ OBECNĚ

Vyvažovači panely: Rozvaděče o šířce 800mm budou dodány včetně vertikálních vyvažovačích panelů



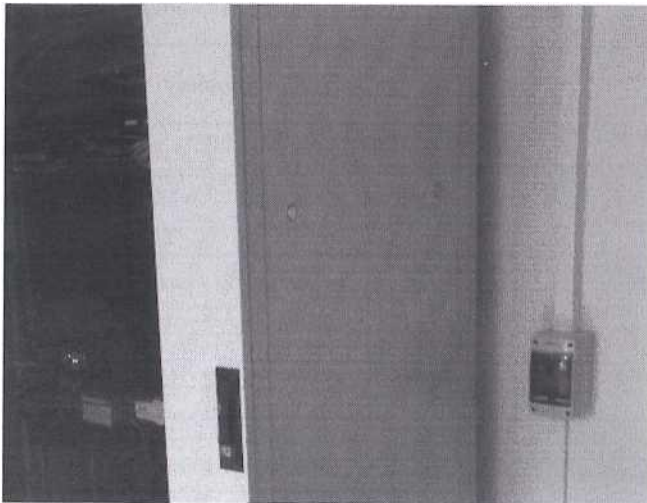
v celé výšce racku. Lze řešit jak pevnou svařenou konstrukcí, tak i dodatečně montovanými panely. Příklad pevné konstrukce, viz obrázek.

Upevnění: U závěsných RACK skříní bude provedeno upevnění pomocí pevných kotev (hmoždinky a šrouby, u RACK skříní dle výrobcem doporučené dokumentace).

Zámky: Pro všechny RACK skříně bude dodána sada alespoň 3 klíčů. Racky budou zajištěny tak, aby přístup k technologii byl možný jen pomocí klíčů (žádnou ze stěn nebude možné demontovat bez použití klíče). Pokud budou zadní stěna nebo boční stěny zajištěny zámkem, budou všechny shodné se zámkem v předních dveřích. Stejně zámky budou osazeny i do případných stávajících racků. Je nutné předem zhodnotit, zda to bude technicky možné, a v případě opaku, zajistit zámečnickou úpravu nebo

výměnu dveří, případně výměnu celého racku. Zámek a klíče budou unikátní (nelze použít obecné klíče, které je možné běžně dokoupit), ale všechny dodané zámky a klíče v rámci této zakázky budou stejné.

Dodavatel provede výběr konkrétního typu racku tak, aby bylo možné umístění v určených místnostech s ohledem na šířku světlého otvoru zárubní. Pokud má rack otevírací boční stěny, bude vyvážání kabelů provedeno tak, aby byl umožněn bezproblémový přístup minimálně z jednoho boku. Vyvážané kabely nesmí bránit manipulaci se zařízeními uvnitř racku.



Napájení: Všechny rozvaděče budou napájeny samostatným přívodem NN 230V AC, jištěným jističem 1 f/B -16A a zakončeným dvojbáseňkou pevně uchycenou v racku. Odjištění musí být přímo v rozvaděči nebo v bezprostřední blízkosti (viz ilustrační foto).

Realizaci napájení rozvaděče včetně výchozí elektrické revíze přívodu provede zhotovitel v rámci díla.

Rozvaděč bude propojen s hlavním uzemněním budovy ideálně kabelem CY o průřezu 10mm².

S	VYPRACOVAL:	DATUM:	6.12.2017	ZMĚNA			
	INEL-INGEN s.r.o. Kollárova 42, 301 00 Plzeň IČO: 27996611						
		ARCHIV:	17-1237				

listû:
37
list:
15

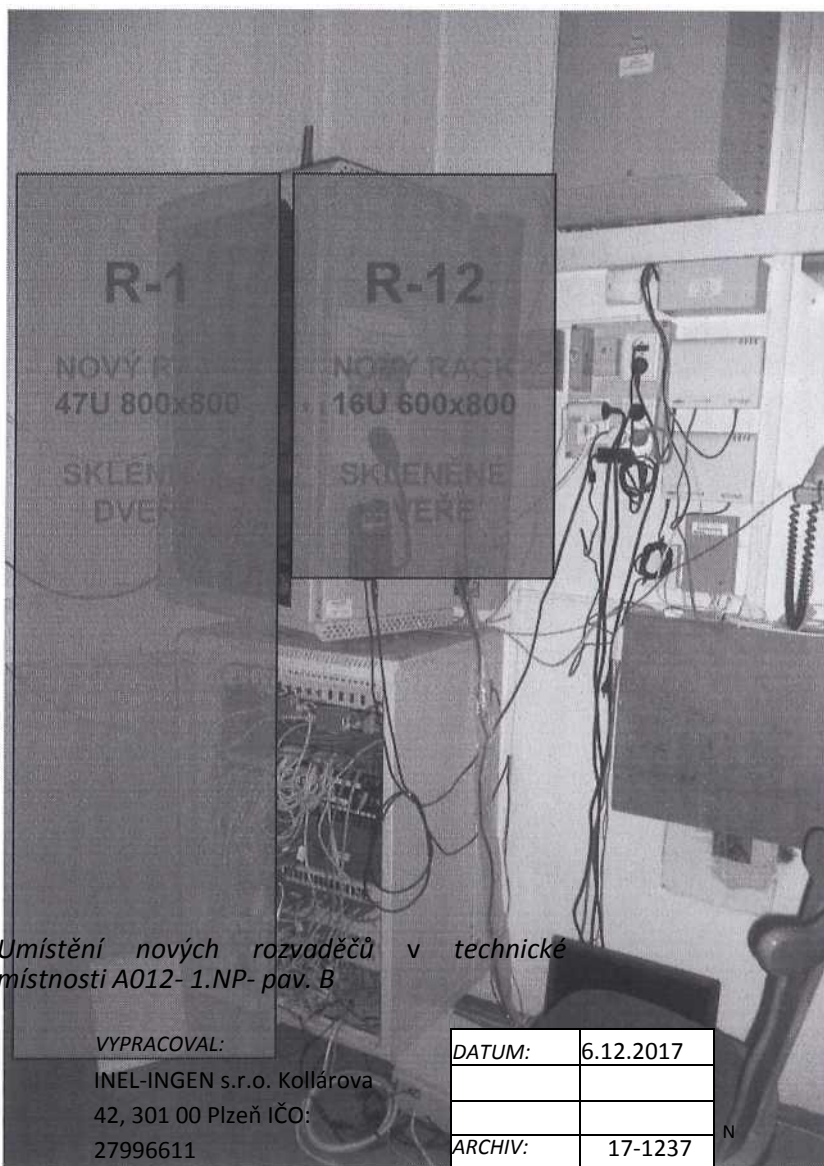
linei	STUPEN: Dokumentace pro výběr materiálu
	IDENTIFIKACE SYSTÉMU: LAN rozvody

Rekonstrukce LAN - 1. Základní škola, Západní 18, 323 00 Plzeň

2.4. NOVÝ STAV - JEDNOTLIVÉ ROZVADĚČE

R-1

V technické místnosti A012 - 1.NP -
pav. B bude instalován nový stojanový rozvaděč
47U 800x800 skleněné dveře.



Umístění nových rozvaděčů v technické
místnosti A012- 1.NP- pav. B

VYPRACOVAL:

INEL-INGEN s.r.o. Kollárova
42, 301 00 Plzeň IČO:
27996611

DATUM:	6.12.2017
ARCHIV:	17-1237

ventilační jednotka ve stropě		
i	xxx	1
2	xxx	2
3	nový patchpanel	3
4	switch 48port	4
5	nový patchpanel	5
6	nový patchpanel	6
7	switch 48port	7
8	nový patchpanel	8
9	nový patchpanel	9
10	switch 48port	10
11	nový patchpanel	11
12	nový patchpanel	12
13	switch 48port	13
14	nový patchpanel	14
15	nový patchpanel	15
16	xxx	16
17	xxx	17
18	xxx	18
19	xxx	19
20	xxx	20
21	xxx	21
22	xxx	22
23	xxx	23
24		24
25	technologie kamery MKS	25
26		26
27		27
28	police	28
29		29
30	xxx	30
31	xxx	31
32	xxx	32
33	xxx	33
34	xxx	34
35		35
36	nová optická vana (48 portů)	36
37	stávající optická vana (24 portů)	37
38	stávající optická vana (24 portů)	38
39	stávající optická vana (24 portů)	39
40		40
41	stávající optická vana (48 portů)	41
42		42
43	stávající optická vana (48 portů)	43
44	xxx	44
45	UPS	45
46		46
47	xxx	47

	listů:
	37
	list:
	16

mel	STUPĚN: Dokumentace pro výběr zhotovitele	Rekonstrukce LAN - 1. Základní škola, Západní 18, 323 00 Plzeň
	IDENTIFIKACE SYSTÉMU: LAN rozvody	

Rozvaděče R-1 a R-2 budou nově propojeny 4x UTP Cat 5e se zakončením v patch panelech v obou rozvaděčích.

Rozvaděč bude vybaven:

- OU = osazení ventilační jednotky ve stropě racku 9U = nově 9x
- patch panel 24 portu pro CAT5e 4U = 4 x 48 port swltch
- 3U = místo pro přesun stávající technologie kamery MKS
- 3U = místo pro polici, hloubka 550 mm uchycení na přední a zadní lišty
- OU = napájecí panel 8x 230V / max. 16A, UTE zásuvky, přívod C14 (do UPS) - na zadních lištách racku
- 2U = nová optická vana (48 pozic) pro propojení R-1 s R-2, R-1 s R-3, R-1 s R-4 1U = stávající optická vana (24 pozic)
- 1U = stávající optická vana (24 pozic) - kamerový systém 1U = stávající optická vana (24 pozic)
- 2U = stávající optická vana (48 pozic)
- 2U = stávající optická vana (48 pozic)
- 2U = UPS 1500VA (rackmount)
- 17U = rezerva

p

Tento rozvaděč nahrazuje stávající spodní rozvaděč.

Napájení rozvaděče bude ze stávajícího NN rozvaděče R013, umístěného v pavilonu A. Provedeno bude dle kapitoly „NOVÝ STAV - RACK SKŘÍNĚ OBECNĚ“.

S	VYPRACOVAL:	DATUM:	6.12.2017	ZMĚNA			
	INEL-INGEN s.r.o. Kollárova 42, 301 00 Plzeň IČO: 27996611						
		ARCHIV:	17-1237				

listû
:
37
list:
17

**Rekonstrukce LAN - 1. Základní škola,
Západní 18, 323 00 Plzeň**

mel | | STUPEŇ:
Dokumentace pro výběr
zhotovitele IDENTIFIKACE
R-2 SYSTÉMU:

LAN rozvody
Na chodbě mezi pavilony TV a C - 1. NP bude nově instalován stojanový rozvaděč 47U 800x800 plechové dveře.



Umístění rozvaděče na chodbě mezi pavilony TV a C - 1. NP

	ventilační jednotka ve stropě	
1	xxx	1
2	xxx	2
3	nový patchpanel	3
4	switch 48port	4
5	nový patchpanel	5
6	nový patchpanel	6
7	switch 48port	7
8	nový patchpanel	8
9	nový patchpanel	9
10	switch 48port	10
11	nový patchpanel	11
12	nový patchpanel	12
13	switch 48port	13
14	nový patchpanel	14
15	nový patchpanel	15
16	switch 48port	16
17	nový patchpanel	17
18	nový patchpanel	18
19	switch 48port	19
20	nový patchpanel	20
21	nový patchpanel	21
22	xxx	22
23	xxx	23
24	xxx	24
25	xxx	25
26	xxx	26
27		27
28	police	28
29		29
30	xxx	30
31	xxx	31
32	xxx	32
33	xxx	33
34	xxx	34
35	xxx	35
36	xxx	36
37	xxx	37
38	xxx	38
39	xxx	39
40	xxx	40
41	xxx	41
42	xxx	42
43	nová optická vana (24 portů)	43
44	xxx	44
45		45
46		46
47	xxx	47

VYPRACOVAL:

INEL-INGEN s.r.o. Kollárova
42, 301 00 Plzeň IČO:
27996611

DATUM:	6.12.2017
ARCHIV:	17-1237

	listů:
	37
	list:
	18

mel	STUPĚN: Dokumentace pro výběr zhotovitele	Rekonstrukce LAN - 1. Základní škola, Západní 18, 323 00 Plzeň
	IDENTIFIKACE SYSTÉMU: LAN rozvody	

Rozvaděče R-2 a R-3 budou nově propojeny 4x UTP Cat 5e se zakončením v patch panelech v obou rozvaděčích.

Rozvaděč bude vybaven:

- OU = osazení ventilační jednotky ve stropě
- racku 13U = nově 13x patch panel 24 portu
- pro CAT5e 6U = 6 x 48 port swltch
- 3U = místo pro polici, hloubka 550 mm uchycení na přední a zadní lišty
- OU = nový napájecí panel 8x 230V / max. 16A, UTE zásuvky, přívod C14 (do UPS) - na zadních lištách racku
- 1U = nová optická vana (24 pozic) pro propojení R-1 s R-2, R-2 s R-5 2U = UPS 1500VA (rackmount)
- 22U = rezerva

Napájení rozvaděče bude ze stávajícího NN rozvaděče R016, umístěného před vchodem do tělocvičny č.1. Provedeno bude dle kapitoly „NOVÝ STAV - RACK SKŘÍŇĚ OBECNĚ“.

S	VYPRACOVAL:	DATUM:	6.12.2017	ZMĚNA			
	INEL-INGEN s.r.o. Kollárova 42, 301 00 Plzeň IČO: 27996611						
		ARCHIV:	17-1237				

**Rekonstrukce LAN - 1. Základní škola,
Západní 18, 323 00 Plzeň**

listů:

37

list:

19

Rekonstrukce LAN - 1. Základní škola,
Západní 18, 323 00 Plzeň

R-3



1
2
3
4
5
6
7
8
9
10
11
12
13
14
15
16
17
18
19
20
21
22
23
24
25
26
27
28
29
30
31
32
33
34
35
36
37
38
39
40
41

ntilační jednotka ve stropě

Na chodbě pavilonu E (předěl pavilonu E a plavecké učebny) - 1. NP bude nově instalován stojanový rozvaděč 42U 800x800 plechové dveře.

nový patchpanel

switch 48port

nový patchpanel

switch 48port

nový patchpanel

switch 48port

nový patchpanel

switch 48port

nový patchpanel

switch 48port

nový patchpanel

switch 48port

nový patchpanel

switch 48port

nový patchpanel

xxx

xxx

xxx

xxx

xxx

police

xxx

xxx

xxx

xxx

xxx

UPS

Umístění rozvaděče na chodbě pavilonu E- 1.

nová optická vana (24 portů)

NP

VYPRACOVAL:

INEL-INGEN s.r.o. Kollárova

42, 301 00 Plzeň IČO:

27996611

DATUM:	6.12.2017
ARCHIV:	17-1237

	listů:
	37
	list:
	20

mel	STUPĚŇ: Dokumentace pro výběr konstruktéra	Rekonstrukce LAN - 1. Základní škola, Západní 18, 323 00 Plzeň
	IDENTIFIKACE SYSTÉMU: LAN rozvody	

Rozvaděč bude vybaven:

- OU = osazení ventilační jednotky ve stropě
- racku 11U = nově 11 x patch panel 24 portu
- pro CAT5e 5U = 5 x 48 port switch
- 3U = místo pro polici, hloubka 550 mm uchycení na přední a zadní lišty
- OU = nový napájecí panel 8x 230V / max. 16A, UTE zásuvky, přívod C14 (do UPS) - na zadních lištách racku
- 1U = nová optická vana (24 pozic) pro propojení R-1 s R-3 a R-3 s R-6 a R-3 s R-7 2U = UPS 1500VA (rackmount)
- 20U = rezerva

Napájení rozvaděče bude ze stávajícího NN rozvaděče R031, umístěného na druhé straně schodiště. Provedeno bude dle kapitoly „NOVÝ STAV - RACK SKŘÍŇĚ OBECNĚ“.

S	VYPRACOVAL:	DATUM:	6.12.2017	ZMĚNA			
	INEL-INGEN s.r.o. Kollárova 42, 301 00 Plzeň IČO: 27996611						
		ARCHIV:	17-1237				

listu

:

37

list:

21

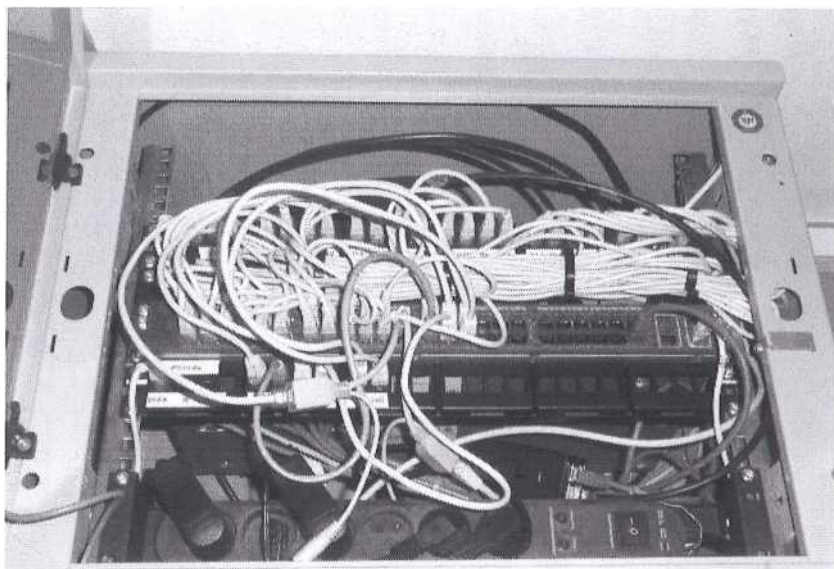
**Rekonstrukce LAN - 1. Základní škola,
Západní 18, 323 00 Plzeň**

mel

R-4

STUPEŇ:
Dokumentace pro výběr
zhotovitele
IDENTIFIKACE SYSTÉMU:
LAN rozvody

V PC učebně č. B208 - 3.NP - pav. B se nachází nástěnný rozvaděč - skleněné dveře. Tento rozvaděč zůstane zachován. Zůstanou na něj napojeny pouze ÚZ v PC učebně a 2x FTP kabel vedoucí k anténě sítě LoRa Plzeň umístěné na rohu budovy B. Ostatní rozvody budou demontovány.



Rozvaděč v PC učebně č. B208 - 3.NP- pav. B

Rozvaděč bude nově vybaven:

1U = optická vana (24 pozic) pro propojení R-1 s R-4
(použita stávající zdemontovaná z původního R-1)

Napájení rozvaděče bude ze stávajícího NN rozvaděče RO09, umístěného na schodišti. Provedeno bude dle kapitoly „NOVÝ STAV - RACK SKŘÍŇNĚ OBECNĚ“.

S	VYPRACOVAL:	DATUM:	6.12.2017	ZMĚNA		
	INEL-INGEN s.r.o. Kollárova 42, 301 00 Plzeň IČO: 27996611					
	ARCHIV:	17-1237				

listû

:

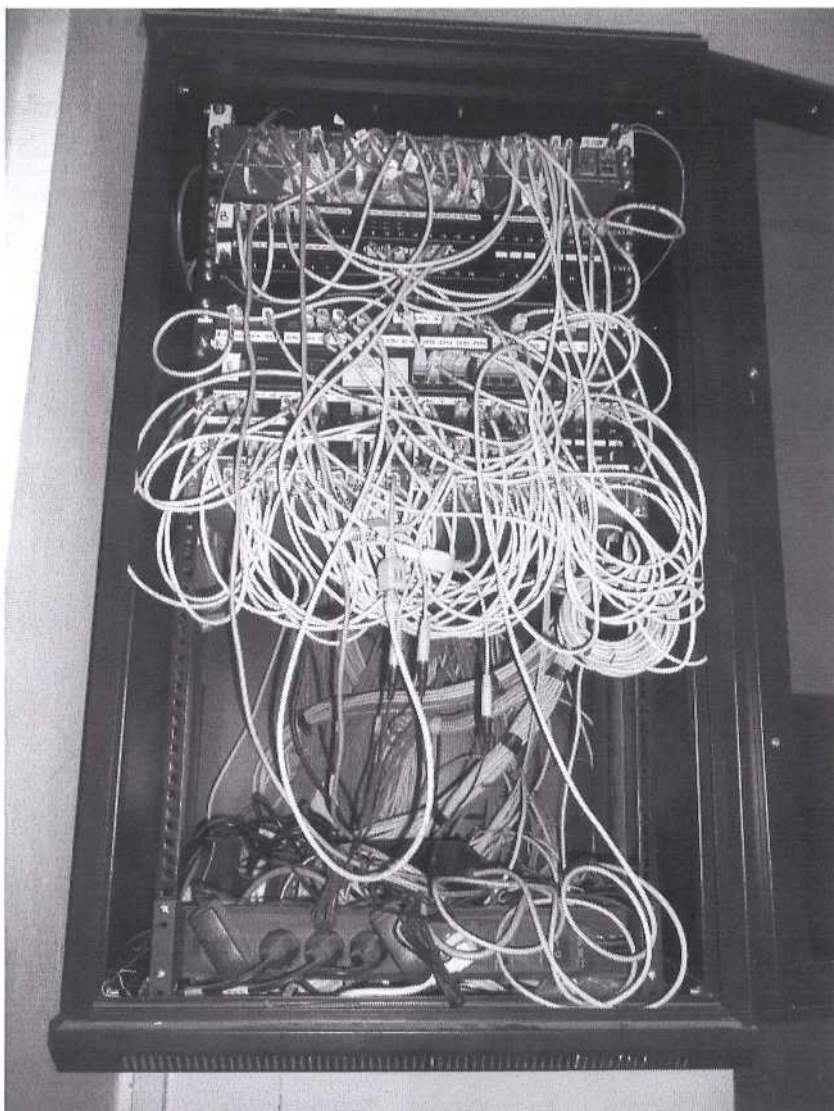
37

list:

22

inel	STUPEŇ: Dokumentace pro výběr zhotovitele	Rekonstrukce LAN - 1. Základní škola, Západní 18, 323 00 Plzeň
	IDENTIFIKACE SYSTÉMU: LAN rozvody	

R-5



Rozvaděč na chodbě v pav. B - 2.NP u m.č. B102

Na chodbě v pav. B - 2.NP u m.č. B102 se nachází nástěnný rozvaděč - skleněné dveře. Tento rozvaděč zůstane zachován. Zůstanou na něj napojeny pouze ÚZ v PC učebně B102, ostatní rozvody budou demontovány.

Stávající optická vana bude propojena s R-2 novým optickým kabelem.

Napájení rozvaděče bude ze stávajícího NN rozvaděče RO10, umístěného na schodišti. Provedeno bude dle kapitoly „NOVÝ STAV - RACK SKŘÍŇĚ OBECNĚ“.

S	VYPRACOVAL:	DATUM:	6.12.2017	ZMĚNA			
	INEL-INGEN s.r.o. Kollárova 42, 301						
	00 Plzeň IČO: 27996611						
		ARCHIV:	17-1237				

listû

:

37

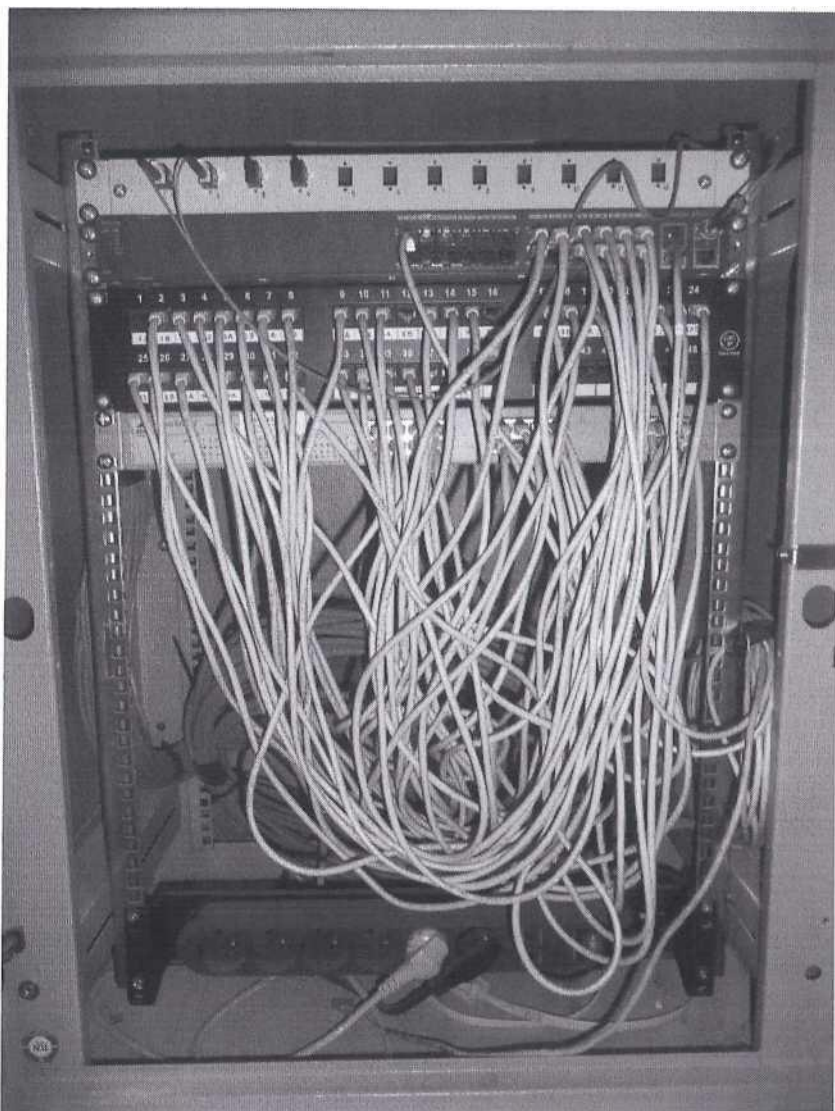
list:

23

lift 1 i	STUPEŇ: Dokumentace pro výběr zhotovitele	Rekonstrukce LAN - 1. Základní škola, Západní 18, 323 00 Plzeň
	IDENTIFIKACE SYSTÉMU: LAN rozvody	

R-6

V PC učebně č. E207 - 3.NP - pav. E se nachází stojanový rozvaděč - skleněné dveře. Tento rozvaděč zůstane zachován. Zůstanou na něj napojeny pouze ÚZ v PC učebně, ostatní rozvody budou demontovány.



Rozvaděč v PC učebně m.č. E207 - 3.NP- pav. E

Stávající optická vana bude propojena s R-3 novým optickým kabelem.

Napájení rozvaděče bude ze stávajícího NN rozvaděče R032 u schodiště. Provedeno bude dle kapitoly

S	VYPRACOVAL:	DATUM:	6.12.2017	ZMENA			
	INEL-INGEN s.r.o. Kollárova 42, 301 00 Plzeň IČO: 27996611						
		ARCHIV:	17-1237				

listů:
37
list:
24

„NOVÝ STAV - RACK SKŘÍNĚ OBECNĚ“.

mel	STUPEŇ: Dokumentace pro výběr zhotovitele	Rekonstrukce LAN - 1. Základní škola, Západní 18, 323 00 Plzeň
	IDENTIFIKACE SYSTÉMU: LAN rozvody	

R-7

Ve skladu zázemí sportovišť m.č. 103 bude instalován malý nástěnný 10" rozvaděč 9U - skleněné dveře.

V tomto rozvaděči bude v optické vaně zakončen optický kabel 4 vl. SM vedoucí z R-3, instalován opticko-metalický převodník a malý switch.

Z tohoto rozvaděče bude napojena pouze jedna ÚZ 2xRJ45 v m.č. 101, plus komunikátor v pravém dolním rohu rozvaděče MaR. Tento komunikátor bude napojen přímo ze switchu patch kabelem UTP. Všechny tři UTP kabely budou napojeny přímo do switchu.

Napájení rozvaděče bude ze stávajícího rozvaděče MaR pod ním. Provedeno bude dle kapitoly „NOVÝ STAV - RACK SKŘÍŇĚ OBECNĚ“.

P

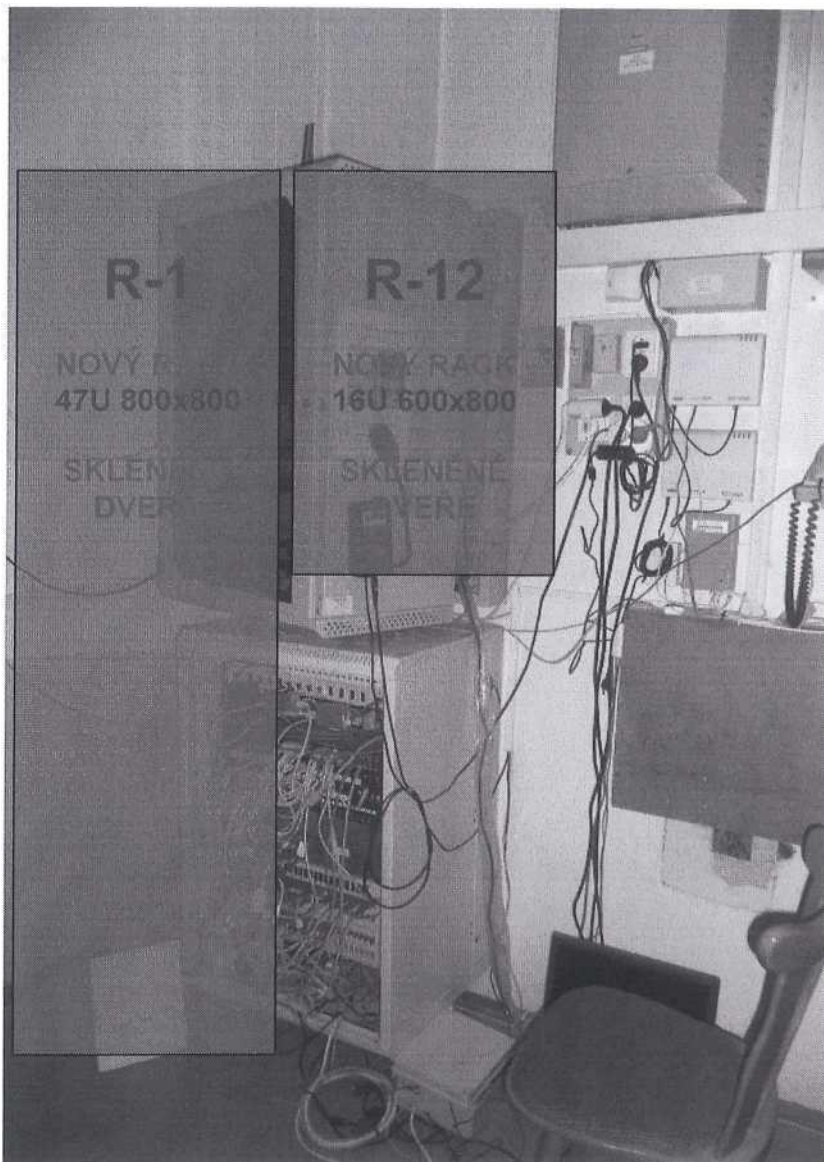
S	VYPRACOVAL:	DATUM:	6.12.2017	ZMĚNA		
	INEL-INGEN s.r.o. Kollárova 42, 301					
	00 Plzeň IČO: 27996611					
	ARCHIV:	17-1237				

listû
:
37
list:
25

	STUPEŇ: Dokumentace pro výběr zhotovitele	Rekonstrukce LAN - 1. Základní škola, Západní 18, 323 00 Plzeň
	IDENTIFIKACE SYSTÉMU: LAN rozvody	

R-12

V technické místnosti A012 - 1.NP - pav. B bude instalován nový nástěnný rozvaděč 16U 600x800 skleněné dveře. Do rozvaděče bude přesunuta technologie rozhlasu a DVR lokálního



kamerového systému.
Umístění nových rozvaděčů v technické
místnosti A012- 1.NP- pav. B

S	VYPRACOVAL:	DATUM:	6.12.2017	ZMĚNA			
	INEL-INGEN s.r.o. Kollárova 42, 301 00 Plzeň IČO: 27996611						
		ARCHIV:	17-1237				

listů:

37

list:

26

	STUPEŇ: Dokumentace pro výběr zhotovitele	Rekonstrukce LAN - 1. Základní škola, Západní 18, 323 00 Plzeň
	IDENTIFIKACE SYSTÉMU: LAN rozvody	

Rozvaděč bude umístěn v rohu místnosti dle výkresu. Stávající technologie rozhlasu a kamerového systému do něj bude přemístěna. Stávající koaxiální kabely budou zkráceny a nově nakonektorovány. Smyčka koaxiálních kabelů (rezerva) bude ponechána na dně rozvaděče.

Pokud bude nutno některé kabely prodloužit, je to součástí tohoto projektu. Po demontáži a prověření délek kabeláží rozhlasu a kamerového systému, je nutno rozvrhnout optimální rozmístění technologie, právě vzhledem k délkám kabelů.

Tento rozvaděč nahrazuje stávající horní rozvaděč.

Napájení rozvaděče bude ze stávajícího NN rozvaděče R013, umístěného v pavilonu A. Provedeno bude dle kapitoly „NOVÝ STAV - RACK SKŘÍŇĚ OBECNĚ“.

p

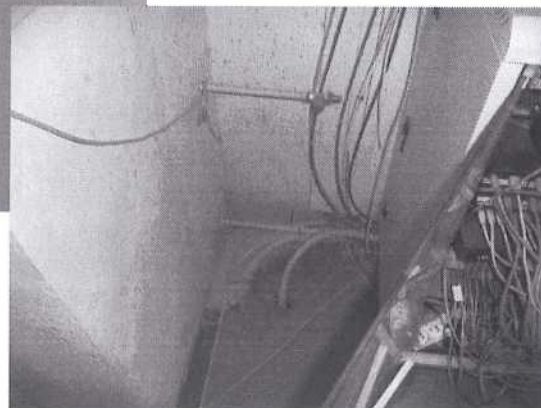
S	VYPRACOVAL:	DATUM:	6.12.2017	ZMĚNA		
	INEL-INGEN s.r.o. Kollárova 42, 301					
	00 Plzeň IČO: 27996611					
	ARCHIV:	17-1237				

listû
:
37
list:
21

	STUPEŇ: Dokumentace pro výběr zhotovitele	Rekonstrukce LAN - 1. Základní škola, Západní 18, 323 00 Plzeň
	IDENTIFIKACE SYSTÉMU: LAN rozvody	

2.5. NOVÝ STAV - KABELÁŽE OPTIKA

Stávající optika, která je zakončena místnosti A012 v 1.NP v pavilonu B, bude přeložena včetně optických van do hlavního racku R-1. Optická vana, která aktuálně slouží pro propojení do pavilonu D, bude demontována a použita v R-4.



*Rezervy stávajících optických kabelů
 ve spojovacím objektu A/B – 1.PP
 a vyvedení v tech. místnosti A012 v pav. B – 1.NP*

R-1 a R-2 budou propojeny optickým kabelem typu single-mode (9/125 um) o 12 vláknech se zakončením všech 12 vláken na každé straně.
 R-1 a R-3 budou propojeny optickým kabelem typu single-mode (9/125 um) o 12 vláknech se zakončením všech 12 vláken na každé straně.
 R-1 a R-4 budou propojeny optickým kabelem typu single-mode (9/125 um) o 12 vláknech se zakončením pouze 6 vláken z 12 na každé straně. V R-4 bude použita demontovaná optická vana z původního R-1. V R-1 bude nainstalována nová optická vana 48 portů, sloužící k propojení R-1>R-2, R-1>R-3 a R-1>R-4.
 R-2 a R-5 budou propojeny optickým kabelem typu single-mode (9/125 um) o 12 vláknech se zakončením pouze 6 vláken z 12 na každé straně. V R-2 bude nainstalována nová optická vana 24 portů, sloužící k propojení R-1>R-2, R-2>R-5.
 R-3 a R-7 budou propojeny optickým kabelem typu single-mode (9/125 um) o 4 vláknech se zakončením všech 4 vláken na každé straně. V R-3 v optické vaně, v R-7 v optické vaně 10".
 R-3 a R-6 budou propojeny optickým kabelem typu single-mode (9/125 um) o 12 vláknech se zakončením pouze 6 vláken z 12 na každé straně. V R-3 bude nainstalována nová optická vana 24 portů, sloužící k propojení R-1>R-3, R-3>R-6 a R-3>R-7. V R-6 bude využita stávající optická vana.


S	VYPRACOVAL:	DATUM:	6.12.2017	ZMĚNA		
	INEL-INGEN s.r.o. Kollárova 42, 301 00 Plzeň IČO: 27996611	ARCHIV:	17-1237			

listú:

37

list:

28

	STUPEŇ:	Rekonstrukce LAN - 1. Základní škola, Západní 18, 323 00 Plzeň
	Dokumentace pro výběr Identifikace systému: LAN rozvody	

Konektory na čele optických van budou výhradně E2000/APC.
 Rezerva všech optických kabelů bude 5m a bude smotána na dně racků.
 Všechny nezapojené rezervy budou na obou koncích zakončeny čepičkou a popsány štítky.
 Všechna stávající propojení optickým kabelem typu multi-mode budou demontována.

Veškeré optické kabely budou určeny pro síťové aplikace IEEE 802.3:10GBASE-LR/LW/LX4 s možnou délkou kanálu nad 2km. Pak dle ČSN50173 je požadavek na použití třídy kabelů OS2 OF-10000 a dle ČSN60793 musí splňovat IEC B1.3 s nižší PMDq, tj. dle ITU-T jde o kategorii G.652.D. Dále OS2 OF-10000 definuje pro kanál 10km maximální vložný útlum 6 dB. Uvedený útlum obsahuje útlum samotného optického kabelu v délce 10km, zakončení na obou stranách konektorem EC2000/APC, a sváry na obou stranách v kazetkách, propojující pigtaily s hlavním optickým kabelem. K nově použitým prvkům optického kanálu budou doloženy technické listy, které budou deklarovat použití pro třídu OS2 OF-10000.

Dále musí optické kabely splňovat crush resistance $\geq 2000\text{N}/10\text{cm}$ dle IEC 60794/1-2/E3. U kabelů, kde nějaká jejich část může být dle prostředí namáhána teplotními výkyvy, požadujeme provozní teplotu -20 až +70 stupňů Celsia. Vzhledem k tomu, že kabely nejsou vystaveny vlivům vnějšího prostředí, není požadavek na UV stabilní plášť.

Plášť kabelu musí nést označení kategorii optického vlákna. Optická vana bude jasně-označena popisem, jaká vlákna jsou zakončena a kam směřují. Vlákna budou použita postupně dle barevného značení uvedeného v ČSN60794. Pokud vana obsahuje více optických kabelů, tak bude každé čitelně označeno s identifikací, kam směřuje.

Součástí předání díla je popis vyvedení optických kabelů ve vanách dle projektové dokumentace. Popisy budou provedeny tak, aby odolaly standardním čisticím prostředkům (mýdlo, jar apod.)

Měření optické kabeláže: Veškerá nově zakončená optická vlákna nebo vlákna kabelu, se kterým se manipulovalo (např. přesun do nového racku), budou proměřena.

Měření bude provedeno neprodleně po svaření či manipulaci tak, aby případné závady bylo možné ihned opravit a poté znovu proměřit. Výstupem by měla být měření, která splňují níže uvedené požadavky na útlum a budou neprodleně odeslány na email vychron@sitmp.cz. Datum měření bude týden předem dohodnuto s panem Vychronem.

Měření na optických kabelech bude prováděno metodou OTDR. Maximální vložný útlum pigtailu (konektoru) bude 0,25 dB. Maximální vložný útlum provedených svárů bude 0,10 dB.

Naměřená hodnota vložného útlumu nesmí překročit stanovený limit, který se vypočítá následujícím způsobem:

$$ALIMj[\text{dB}] = L \cdot a + N \cdot AS + K \cdot Ak$$

L - délka optického vlákna v metrech a = měrný útlum kabelu (dle datasheetu) v dB/m
 N - celkový počet všech svárů na trase včetně ODF (optický rozvaděč)

AS = útlum na svár v dB
 K = počet konektorů včetně koncových.

Ak = útlum na pigtail (konektor) v dB

Z výše uvedeného vyplývá maximální útlum optického kanálu při použití krátkých tras (do 200m) bude pod 0,77dB.

Měření OTDR (Optical Time Domain Reflectometer):

Doporučené měřicí přístroje: EXFO FTB 100, 300, 400 Měření bude provedeno

na vlnových délkách 1310nm, 1550nm. Měření bude provedeno oboustranně.

Doba průměrování je stanovena na 30s (jedna vlnová délka)

Šířku pulsu nastaví technik dle délky trasy a počtu nehomogenit na trase.

Při každém závěrečném měření je nutné použít předřadné vlákno o min. délce 500m.

S	VYPRACOVAL:	DATUM:	6.12.2017	ZMĚNA			
	INEL-INGEN s.r.o. Kollárova 42, 301						
	00 Plzeň IČO: 27996611	ARCHIV:	17-1237				

listů
:
37
list:
29

●	STUPEN: Dokumentace pro výběr zhotovitele	Rekonstrukce LAN - 1. Základní škola, Západní 18, 323 00 Plzeň
	IDENTIFIKACE SYSTÉMU: LAN rozvody	

Výsledkem měření je vyhodnocený oboustranný útlum spojek, útlum odrazu konektoru a měrné útlumy úseků. Nahrané trasy jsou součástí měřících protokolů. Výsledkem závěrečného měření OTDR bude měřící protokol.

Požadavkem je u všech použitých měřících přístrojů předložení protokolu o certifikaci, který nebude starší, než 1 rok. Dodané protokoly musí mít formát PDF, generovaného z měřícího přístroje, a formát TRC (trace). Pokud TRC soubor nebude kompatibilní s přístroji EXFO, tak požadujeme zapůjčit software pro čtení těchto souborů.

Na každém kabelu proběhne zkušební otestování některých vláken certifikovaným měřícím přístrojem ze strany investora a v případě odchylky větší než 10%, bude investor požadovat přeměření všech vláken jiným přístrojem.

Vzor měřícího protokolu OK:

Datum měření:

Název stavby:

Povolený útlum pigtailu 0,25 dB

(konektoru): Délka vláka:

Měrný útlum OK: pro 1310 nm: dB pro 1550 nm: dB

Limit útlumu trasy: pro 1310 nm: ... dB pro 1550 nm: dB

.... Číslo vlákna

útlum [dB] pro 1310 nm směrsměr B->Aprůměr

útlum [dB] pro 1550 nm směrsměr B->Aprůměr.

Konec A:

Konec B:

Měřil (organizace a osoba):

Měřící přístroje: *

Výrobní čísla: xxxxx-yy

xxxxx-yy Typ optického

kabelu:

Povolený útlum sváru: 0,10 dB

Vyhodnocená data budou předána v tabulce s veškerými vyhodnocenými údaji z měření a postupu vypočítání limitů na dané trasy. Data budou předána v elektronické formě.

S	VYPRACOVAL:	DATUM:	6.12.2017	ZMĚNA			
	INEL-INGEN s.r.o. Kollárova 42, 301 00 Plzeň IČO: 27996611						
		ARCHIV:	17-1237				

listú:

37

list:

30

mel	STUPEŇ: Dokumentace pro výběr zhotovitele	Rekonstrukce LAN - 1. Základní škola, Západní 18, 323 00 Plzeň
	IDENTIFIKACE SYSTÉMU: LAN rozvody	

2.6. NOVÝ STAV - KABELÁŽE UTP - LAN

Kabeláž propojuje jednotlivé účastnické dvojzásuvky LAN a rozvaděče kabelem UTP CAT5e. Kabely jsou uloženy v plastových vkládacích lištách vedených po povrchu. Typ lišt určí zhotovitel (ve výkazu výměr jsou uvedeny jednotlivé výměry lišt pro uložení 2, 4, 8, 16, 24 kabelů UTP). Typ páteřního kanálu určí zhotovitel (kanál bude mít kapacitu min. 100 kabelů UTP + rezerva cca 15%). V místech s větším množstvím kabelů je počítáno s umístěním dvou kanálů souběžně (možno nahradit jedním větším).

Tabulka počtů účastnických zásuvek LAN a číslování portů:

	nové zásuvky			stávající zásuvky (přepojované)			celkem portů
	jedno	dvoj	čísla portů	jedno	dvoj	čísla	
R-1 spoj. pav. A/B - 1.PP	0	2	0.101-104	0	0	-	4
R-1 pav. B- 1.NP	0	14	1.101-128	0	0	-	28
R-1 spoj. pav. A/B - 1.NP	0	3	1.129-134	0	0	-	6
R-1 pav. A - 1.NP	0	19	1.135-172	0	0	-	38
R-1 pav. B - 2.NP	0	13	2.101-126	0	0	-	26
R-1 spoj. pav. A/B - 2.NP	0	11	2.127-148	0	0	-	22
R-1 pav. A-2.NP	0	21	2.149-190	0	0	-	42
R-1 pav. B - 3.NP	0	20	3.101-140	0	0	-	40
R-2 pav. TV - 1.NP	0	20	1.201-240	0	0	-	40
R-2 pav. C - 1.NP	0	15	1.241-270	0	0	-	30
R-2 pav. STRAV - 1.NP	0	14	1.271-298	0	0	-	28
R-2 pav. B - 1.NP	0	11	1.299-2120	0	0	-	22
R-2 pav. C - 2.NP	0	32	2.201-264	0	0	-	64
R-2 pav. TV - knihovna - 2.NP	0	7	2.265-278	0	0	-	14
R-2 pav. STRAV- 2.NP	0	3	2.279-284	0	0	-	6
R-2 pav. B - 2.NP	0	9	2.285-2102	0	0	-	18
R-2 pav. C-3.NP	0	27	3.201-254	0	0	-	54
R-2 pav. TV divadlo 3.NP	0	2	3.255-258	0	0	-	4
R-2 pav. B 3.NP	0	12	3.259-282	0	0	-	24
R-3 pav. D-1.NP	0	22	1.301-344	0	0	-	44
R-3 plavecký pav. 1.PP	0	2	1.345-348	0	0	-	4
R-3 pav. E 1 .NP	0	13	1.349-374	0	0	-	26
R-3 pav. D 2.NP	0	20	2.301-340	0	0	-	40
R-3 plavecký pav. 1 .NP	0	3	2.341-346	0	0	-	6
R-3 pav. TV 1 .NP	0	4	2.347-354	0	0	-	8
R-3 pav. E 2.NP	0	29	2.359-3116	0	0	-	58
R-3 pav. E - 3.NP	0	31	3.301-362	0	0	-	62
R-4 pav. B - 3.NP	0	0	-	0	14	3.401-428	28
R-5 pav. B - 2.NP	0	0	-	0	23	2.501-546	46
R-6 pav. E - 3.NP	0	0	-	0	14	3.601-628	28
R-7 zázemí sportovišť - 1.NP	0	1	1.701-702	0	0	-	2
celkem	0	380		0	51		862

Celkem je v objektu instalováno 380 nových účastnických zásuvek 2xRJ45. Přepojovat se bude 51 stávajících účastnických zásuvek 2xRJ45 ve třech PC učebnách (kabeláž zůstane stávající).

S	VYPRACOVAL:	DATUM:	6.12.2017	ZMĚNA		
	INEL-INGEN s.r.o. Kollárova 42, 301 00 Plzeň IČO: 27996611					
	ARCHIV:	17-1237				

m mmmWjtm	STUPĚN: Dokumentace pro výběr zhotovitele	Rekonstrukce LAN - 1. Základní škola, Západní 18, 323 00 Plzeň
	IDENTIFIKACE SYSTÉMU: LAN rozvody	

Mezi R-1 >R-2 a R-2>R-3 bude položeno 4x UTP CAT 5e - na obou stranách zakončeno na patch panelech.

Telefonní ústředna bude připojena do R-1 (v R-1 propojeno na patch panel) - u TÚ nalisovaným konektorem RJ45 přímo na kabel. Telefony zůstanou na stávající kabeláži - nebudou se přepojovat na novou LAN.

Do zázemí pro sportoviště bude nově stávající chráničkou zatažen optický kabel. Telefonní kabel zůstane zachován.

Stávající IP kamery lokálního kamerového systému budou přepojeny na novou LAN. Přívodní UTP kabel bude zkrácen, opatřen koncovkou RJ45 a zapojen do nejbližší nové ÚZ, určené pro kamery.

Stávající venkovní kamera lokálního kamerového systému v objektu A/B - 1.PP bude napojena venkovním patch kabelem.

Všechny stávající ÚZ a ukončené stávající UTP kabely budou přechíslovány a popsány dle této PD.

Všechny prvky metalické kabeláže musí splňovat minimálně parametry kategorie CAT 5e dle TIA/EIA-568-B a v kategorii 5 dle ČSN 50173. Při realizaci bude investorem ověřeno, že je dodržena minimální nominální průměr každého vodiče 0,500mm. Maximální délka kanálu je 100 m s tím, že očekáváme použití propojovacích kabelů v součtu na obou stranách 5 m. Pevná délka horizontální kabeláže tpdy činí 95 m. Pokud bude v průběhu instalace zjištěno její překročení, tak je Zhotovitel povinen kontaktovat zástupce SITMP a případně provést dohodnutou změnu trasy. Bude zaznamenáno ve stavebním deníku.

Součástí předání díla je popis vyvedení kabelů UTP na patch panelech a portech zásuvek dle projektové dokumentace. Popisy budou provedeny tak, aby odolaly standardním čistícím prostředkům (mýdlo, jar apod.)

Měření: Součástí předání díla budou protokoly o měření LAN. Měření bude provedeno certifikovaným měřicím přístrojem. Protokoly budou obsahovat jednoznačnou identifikaci měřených kabelů. Jednotky délky budou v metrickém systému. Protokoly budou v podobě dvou PDF. Jedno bude obsahovat soupis všech kabelů (ID kabelu, Prošel/Neprošel, Limit Testu, Délka, Světlá výška, Datum/čas). Druhé PDF bude obsahovat sloučené detailní výstupy A4 list per kabel. Budou otestované všechny kabely, i ty, co nejsou zakončeny zásuvkami. Stejně tak budou proměřeny i zachované kabely, pokud je z dokumentace zjevné, že se budou nadále používat.

2.7. NOVÝ STAV - PC UČEBNY

- 1) PC učebna ve 3.NP pavilonu B, v místnosti B208 zůstane zachována včetně racku, kabeláže a zásuvek, sloužících pro počítače v učebně. Učebna bude napojena do R-4.
- 2) PC učebna ve 2.NP pavilonu B, v místnosti B102 zůstane zachována včetně racku (na chodbě před učebnou), kabeláže a zásuvek, sloužících pro počítače v učebně. Učebna bude napojena do R-5.
- 3) PC učebna ve 3.NP pavilonu E, v místnosti E207 zůstane zachována včetně racku, kabeláže a zásuvek, sloužících pro počítače v učebně. Učebna bude napojena do R-6.


2.8. NOVÝ STAV - ULOŽENÍ KABELÁŽE

Kabeláž je vedena po povrchu v plastových vkládacích lištách. Konkrétní typ lišt zvolí zhotovitel dle kapacit uvedených ve výkazu výměr. Vedení lišt bude zvoleno tak, aby vyhovovalo požárně bezpečnostnímu řešení stavby.

Trasy vedené v této dokumentaci jsou pouze orientační, v případě vedení přes CHÚC je nutno je opláštit nebo zvolit jinou trasu.

S	VYPRACOVAL:	DATUM:	6.12.2017	ZMENA			
	INEL-INGEN s.r.o. Kollárova 42, 301						
	00 Plzeň IČO: 27996611						
	ARCHIV:	17-1237					

listů
:
37
list:
32

	STUPĚŇ: Dokumentace pro výběr zhotovitele	Rekonstrukce LAN - 1. Základní škola, Západní 18, 323 00 Plzeň
	IDENTIFIKACE SYSTÉMU: LAN rozvody	

Slaboproudé rozvody počítačové sítě vedené v místnostech a na chodbách budou vedeny po stěnách bez požární ochrany, vložené do plastových žlabů nebo uloženy do podhledů.

Úseky uložené pod stropem napříč únikovými chodbami a nad dveřmi na schodiště budou zakryty konstrukcemi tř. reakce na oheň A1, A2, který při požáru neodkapávají - únik osob. Pokud bude nutné vést rozvody ve schodišťovém prostoru, budou rovněž zakryty konstrukcemi tohoto typu (ocel, hliník, SDK).

V případě kovového provedení se bude jednat o bílé plnostěnné lišty.

Prostupy stěnami a stropem se utěsní dozděním a dobetonováním.

Utěsnění prostupů je provedeno v souladu s ČSN 730810 čl. 6.2.

Detailně je popsáno v příloženém požárně bezpečnostním řešení stavby.

Upevnění plastových tunelů (sádrokartonových nebo kovových) pro vedení kabelů bude provedeno pomocí pevných kotev (hmoždinky a šrouby), plastové tunely pro vedení kabelů budou upevněny na hmoždinkách a šroubech tak, aby těsně přiléhaly ke stěně či stropu bez prověšení a prohybů. Napojení plastových tunelů a lišt včetně ohybů budou začištěny tak, že nebudou viditelné prořezy, mezery a trasa bude působit jako jednoduší celek. Všechny lišty budou včetně rohových a spojovacích dílů (jedná se o .-originální zakončení, kryty napojení, rohy atd.).

Vedení trasy plastových (sádrokartonových nebo kovových) tunelů pro umístění kabelů bude řešeno:

- a. Po chodbách a místnostech (učebnách), kde není možnost využití umístění do podhledů, bude tunel umístěn na stěně těsně pod stropem
- b. V místě, kde není možnost vedení pod stropem, bude tunel veden při zemi tak, aby byl umožněn úklid pod tunelem (5 cm nad podlahou)

Účastnické dvozásuvky LAN budou montovány na povrchovou montážní krabičku, montovanou na omítce, případně do parapetního kanálu. Na všech místech budou montovány jednotné zásuvky s bílou plastovou krytkou a kovovým tělem. Zásuvka bude obsahovat dva porty RJ45 se sklonem 45° a svorkovnici IDC typu Krone uzavřenou v kovovém těle. Zásuvka musí splňovat požadavky specifikované v mezinárodních standardech ANSI/TIA/EIA 568, ISO/IEC 11801 a EN 50173 včetně všech aktualizací pro CAT5e.

Popis zásuvek musí být čitelný - tučné písmo a maximální velikost, která se vejde do místa instalace popisky vzhledem k počtu znaků a délce popisky.

Umístění zásuvek bude provedeno striktně dle projektové dokumentace. Jakékoliv přesunutí zásuvky, i v rámci jedné místnosti, musí být konzultováno a potvrzeno podepsaným (odpovědná osoba SITMP) zápisem do stavebního deníku.

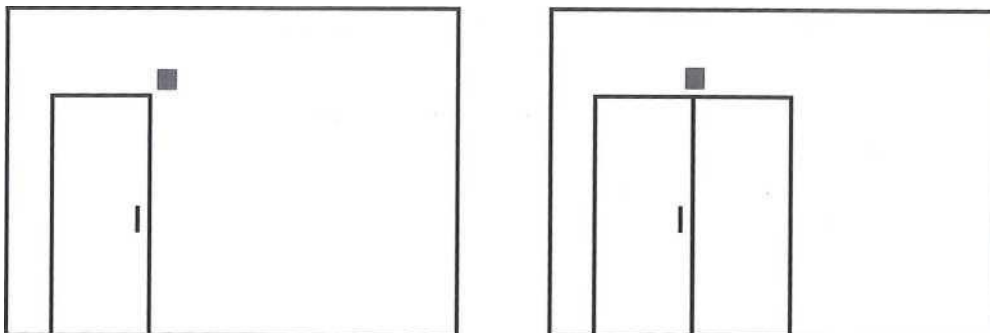
Výškové provedení bude jednotné dle podmínek rozmístění nábytku tak, aby byly jednoduše dostupné s výškou od podlahy v rozmezí 50 cm až 120 cm. Na chodbách, pokud není specifikováno přímo projektem umístění datové zásuvky, bude tato umístěna ve výši 60 cm od podlahy a mimo úroveň dveří tak, aby nebyla zásuvka zakryta při plném otevření dveří. V případě, že se bude jednat o datovou zásuvku u vstupních dveří do objektu, je s touto zásuvkou počítáno pro napojení na docházkový systém (čtecí terminál). Tato zásuvka musí být umístěna na stěně pod stropem na střed dveří s orientací zásuvky směrem dolů (v případě dvoukřídlého řešení) nebo 10 cm od vnější hrany zárubně na straně kliky (v případě jednokřídlých dveří)

S	VYPRACOVAL:	DATUM:	6.12.2017	ZMENA			
	INEL-INGEN s.r.o. Kollárova 42, 301 00 Plzeň IČO: 27996611						
		ARCHIV:	17-1237				

listů
:
37
list:
33

	STUPEŇ: Dokumentace pro výběr zhotovitele	Rekonstrukce LAN - 1. Základní škola, Západní 18, 323 00 Plzeň
	IDENTIFIKACE SYSTÉMU: LAN rozvody	

Viz nákres:



Součástí dodávky bude i dodávka patch kabelů CAT5e - 100 x 0,25m, 100 x 1m, 100 x 2m.

2.9. NOVÝ STAV-UPS

Použité UPS ve všech rozvaděčích musí splňovat tyto parametry:

- provedení rackmount - obsadí max. 2U
- technologie, která řídí regulovaný napěťový výstup bez poklesů či silných špiček
- minimálně 2 zálohované výstupní zásuvky typu (IEC 320 C13, IEC Jumpers)
- připojení na síť NN 230V/50Hz bude standardní zástrčkou pro ČR typ CEE7/7
- komunikační rozhraní pro počítač nebo server přes USB
- garantovaná záložní doba při 100% zátěži a plně nabitých akumulátorech minimálně 5 minut
- záruční doba min. 2 roky
- UPS musí mít USB komunikaci kompatibilní s NUT (Network UPS Tools) s následujícími funkcemi:

- notifikace o přepnutí napájení na akumulátory
- notifikace o přepnutí napájení na síť distributora
- notifikace o nutnosti výměny baterie
- notifikace o vybití akumulátorů na 10 procentech

Součástí dodávky UPS bude Raspberry PI (min. verze 2) s min. 4GB SDHC kartou, s příslušnou krycí krabičkou a napájecím zdrojem (bude zkompletováno v krabičce).

Minimální parametry pro záložní zdroj umístěný do stojanového racku:

- výstupní kapacita minimálně 1500 VA
- hloubka max. 700 mm

Minimální parametry pro záložní zdroj umístěný do nástěnného racku:

- výstupní kapacita minimálně 1000 VA
- hloubka max. 450 mm

3. ZÁVĚREČNÁ USTANOVENÍ

3.1. PODKLADY O STANOVENÍ PROSTŘEDÍ

Pokud není ve výkresové části a v protokolu určení vnějších vlivů (součástí stávající dokumentace objektu) uvedeno jinak, pak ve všech prostorách, kde budou instalovány komponenty systému, se předpokládá ve smyslu ČSN 33 2000-1 ed. 2 (Elektrické instalace nízkého napětí - Část 1: Základní hlediska, stanovení základních charakteristik) působení vnějších vlivů jako normální. Pro venkovní

S	VYPRACOVAL:	DATUM:	6.12.2017	ZMĚNA			
	INEL-INGEN s.r.o. Kollárova 42, 301 00 Plzeň IČO: 27996611						
		ARCHIV:	17-1237				

listů
:
37
list:
34

prostory platí prostředí zvláště nebezpečné. Těmto podmínkám odpovídá i výběr jednotlivých prvků.

3.2. VLIVY ZAŘÍZENÍ

Všechna zařízení budou provedena v souladu s ČSN 33 2000-1 ed. 2 (Elektrické instalace nízkého napětí - Část 1: Základní hlediska, stanovení základních charakteristik, definice z 5.2009)) tak, aby nedocházelo k působení na jiná zařízení a nebylo vystavěno nežádoucím vlivům jiných zařízení. Zařízení jsou odolná proti elektrickému rušení z okolního prostředí, elektrické sítě a proti VF rušení.

3.3. VLIV NA ŽIVOTNÍ PROSTŘEDÍ

Všechna zařízení, budou splňovat hygienické normy a nebudou mít žádný vliv na okolní životní prostředí. Odpady vzniklé při stavbě budou rozříděny podle druhu a předány specializované firmě k likvidaci. Během provozu zařízení není produkován žádný odpad.

3.4. BEZPEČNOST A OCHRANA ZDRAVÍ PŘI PRÁCI

Při montáži budou dodržena všechna ustanovení normy ČSN EN 50110-1 ed. 2 (Obsluha a práce na elektrických zařízeních z 7/2005 a opravy Opr. 1 z 9.2006) a norem souvisejících.

3.5. OCHRANA PŘED ÚRAZEM ELEKTRICKÝM PROUDEM

V souladu s normou ČSN 33 2000-4-41 ed. 2 (Elektrické instalace nízkého napětí - Část 4-41: Ochranná opatření pro zajištění bezpečnosti - Ochrana před úrazem elektrickým proudem z 8.2007 a změny Z1 z 4.2010) bude ochrana před dotykovým napětím provedena takto:

- 1) Základní ochrana:
 - a. krytím,
 - b. základní izolací živých částí.
- 2) Ochrana při poruše:
 - a. automatické odpojení od zdroje,
 - b. dvojitá izolace,
 - c. ochrana malým napětím SELV.

3.6. NAPÁJECÍ SOUSTAVA

Napájení hlavních částí systému: - rozvodná soustava 1PEN 50Hz,
 230V/TN-S
 Napájení periferních zařízení: - rozvodná soustava 2 DC 12V,
 24V, SELV

3.7. KABELOVÉ TRASY

Montáž zařízení a montáž kabelových rozvodů bude provedena podle ČSN 33 2000-1 ed. 2 (Elektrické instalace nízkého napětí - Část 1: Základní hlediska, stanovení základních charakteristik, definice z 5.2009), ČSN 33 2000-4-41 ed. 2 (Elektrické instalace nízkého napětí - Část 4-41: Ochranná opatření pro zajištění bezpečnosti - Ochrana před úrazem elektrickým proudem z 8/2007 a změny Z1 z 4.2010), ČSN 33 2000-6 (Elektrické instalace nízkého napětí - Část 6: Revize z 9/2007), ČSN 33 2000-5-54 ed. 2 (Elektrické instalace nízkého napětí - Část 5-54: Výběr a stavba elektrických zařízení - Uzemnění, ochranné vodiče a vodiče ochranného pospojování z 9.2007), dále podle ČSN 34 2300 (Předpisy pro vnitřní rozvody sdělovacích vedení), ČSN 33 2130 ed. 2 (Elektrické instalace nízkého napětí - Vnitřní elektrické rozvody z 9/2009), ČSN 33 2000-5-52 (Elektrotechnické předpisy - Elektrická zařízení - Část 5: Výběr a stavba elektrických zařízení - Kapitola 52: Výběr soustav a stavba vedení + změny Z1 01.04.2001), norem souvisejících a technických podmínek výrobce. Podle ČSN 33 2000-5-51 ed. 3 (Elektrické instalace nízkého napětí - Část 5-51: Výběr a stavba elektrických zařízení - Všeobecné předpisy z 4/2010) musí být vedení uspořádáno nebo označeno tak, aby jej bylo možno identifikovat při inspekci, zkoušení, opravách nebo úpravách.

Souběh a křížování vedení od jiných vodičů a od jiných kovových částí bude dodržován dle normy ČSN 33 2000-5-52 (Elektrotechnické předpisy - Elektrická zařízení - Část 5: Výběr a stavba elektrických zařízení - Kapitola 52: Výběr soustav a stavba vedení + změna Z1 01.04.2001) a podle ČSN 33 2000-5-51 ed. 3 (Elektrické instalace nízkého napětí - Část 5-51: Výběr a stavba elektrických zařízení - Všeobecné předpisy

S	VYPRACOVAL:	DATUM:	6.12.2017	ZMĚNA			
	INEL-INGEN s.r.o. Kollárova 42, 301 00 Plzeň IČO: 27996611						
		ARCHIV:	17-1237				

listů
 :
 37
 list:
 35

z 4/2010). Vedení bude uspořádáno nebo označeno tak, aby bylo při kontrolách, zkouškách či opravách snadno identifikovatelné.

Všechny použité materiály, prvky a postupy musí splňovat příslušné normy, zejména ČSN EN 50173-1.

3.8. ELEKTROMAGNETICKÁ KOMPATIBILITA

Pro dodržení zásad elektromagnetické kompatibility bude provedeno:

- Roztřídění kabelů do různých skupin podle typu signálu, který jimi prochází. Například kabely pro střídavé napájecí sítě 230V AC, nízko úroňové analogové signály, kabely pro číslicové signály, komunikační kabely atd.
- Seskupení každé třídy kabelů dohromady a kabely nebudou míchány z různých skupin.
- Kabelové svazky budou kříženy zejména pod pravým úhlem.
- Při zkracování kabelů nebudou svinovány do smotku, neboť se tím zvyšuje stupeň rušící vazby s okolními kabely.
- Konstrukce skříní včetně napájecích a datových rozhraní budou splňovat požadavky na odolnost ve smyslu norem.

3.9. PROTIPOŽÁRNÍ OPATŘENÍ

Všechny prostupy rozvodných kabelů mezi požárními úseky budou utěsněny dle čl. 6.2, ČSN 73 0810.

3.10. DOPORUČENÍ UŽIVATELI

Montáž daného systému mohou provádět pracovníci s předepsanou kvalifikací, proškolení výrobcem nebo jím pověřenou institucí a proškolení dle vyhlášky č. 50/1978 Sb. Před zprovozněním daného systému se provedou zkoušky, jimiž se prověří soulad funkce namontovaného zařízení s funkcí předepsanou. Předání a převzetí systému musí být provedeno neprodleně po dokončené montáži a po provedené výchozí revizi.

Při provozu zařízení je uživatel povinen postupovat dle Návodu k obsluze a údržbě přiloženého k předávacímu protokolu při předávání systému do užívání.

4. OSTATNÍ TECHNICKÉ PODMÍNKY ZADAVATELE

V případě, kdy dojde při rekonstrukci LAN k poškození majetku školy (poškození objektu stěn, stropů, podlah či sítí jako elektrické vedení, plyn, voda, zabezpečovací systémy, zvonky a školní rozhlas) zajistí zhotovitel neprodleně odstranění škody (nejpozději do druhého dne). Odstranění následků a uvedení do původního stavu hradí zhotovitel.

Zhotovitel po ukončení prací spojených s výstavbou a rekonstrukcí LAN provede na vlastní náklady úklid dotčených objektů (tj. uvedení do stavu, v jakém byl objekt předán před zahájením prací na rekonstrukci LAN). Zároveň je nutné vyřešit malování v místech nových prostupů, po demontovaných lištách a zásuvkách, apod. Malba bude odpovídat barevnému provedení původní malby.

Demontáž kabeláže bude provedena včetně starých plastových lišt, které se již nebudou nadále využívat. Součástí dodávky je likvidace starých rozvodů, zásuvek, lišt a dalšího materiálu (sutě, stará malba apod.), který při výstavbě vznikne. Dodavatel musí být schopen doložit doklad o ekologické likvidaci.

Odvezení stávajících switchů zajistí pracovníci investora v průběhu provádění prací. Po demontáži jednotlivých switchů bude dodavatel neprodleně kontaktovat investora, zapíše o tom záznam do deníku a zajistí jejich fyzickou bezpečnost tak, aby byly při předávce díla k dispozici na jednotném místě. Od doby demontáže do doby předání, za tyto aktivní prvky nese dodavatel plnou hmotnou odpovědnost.

Demontované racky budou zhotovitelem předány do skladu investora k případnému dalšímu využití.

V případě návrhu na změny kabelových tras je nutné odsouhlasení investorem včetně zápisu do stavebního deníku.

Zhotovitel se při realizaci projektu řídí a dodržuje požadavky projektu včetně všech částí, např.

S	VYPRACOVAL:	DATUM:	6.12.2017	ZMĚNA			
	INEL-INGEN s.r.o. Kollárova 42, 301 00 Plzeň IČO: 27996611						
		ARCHIV:	17-1237				

listů

:

37

list:

36

požárně bezpečnostním řešením.

mel	STUPĚŇ: Dokumentace pro výběr zhotovitele	Rekonstrukce LAN - 1. Základní škola, Západní 18, 323 00 Plzeň
	IDENTIFIKACE SYSTÉMU: LAN rozvody	

5. SOUČÁSTI DOKUMENTACE

- 1) Tato technická zpráva
- 2) Výkaz výměr
- 3) Výkres - půdorys - pavilon D - 1.NP
- 4) Výkres - půdorys - pavilon D - 2.NP
- 5) Výkres - půdorys - plavecký pavilon -1 .PP
- 6) Výkres - půdorys - plavecký pavilon - 1 .NP
- 7) Výkres - půdorys - pavilon E - 1.NP
- 8) Výkres - půdorys - pavilon E - 2.NP
- 9) Výkres - půdorys - pavilon E - 3.NP
- 10) Výkres - půdorys - pavilon TV - 1.NP a objekt zázemí sportovišť
- 11) Výkres - půdorys - pavilon TV - 2.NP a 3.NP
- 12) Výkres - půdorys - pavilon C -1 .NP
- 13) Výkres - půdorys - pavilon C - 2.NP
- 14) Výkres - půdorys - pavilon C - 3.NP
- 15) Výkres - půdorys - pavilon Stravování -1 .NP
- 16) Výkres - půdorys - pavilon Stravování - 2.NP
- 17) Výkres - půdorys - pavilon B -1 .NP
- 18) Výkres - půdorys - pavilon B - 2.NP
- 19) Výkres - půdorys - pavilon B - 3.NP
- 20) Výkres - půdorys - spojovací objekt A/B - 1 .PP
- 21) Výkres - půdorys - spojovací objekt A/B - 1 .NP
- 22) Výkres - půdorys - spojovací objekt A/B - 2.NP
- 23) Výkres - půdorys - pavilon A - 1 .NP
- 24) Výkres - půdorys - pavilon A - 2.NP
- 25) Schéma zapojení kamery MKS
- 26) Požárně bezpečnostní řešení stavby - zpracované Ing. Myslíkovou, 21.1.2018

V Plzni, dne 6.12.2017

Vypracoval: Ing. Miroslav Boška, INEL-Ingen s.r.o., Kollárova 42, Plzeň.

S	VYPRACOVAL:	DATUM:	6.12.2017	ZMĚNA			
	INEL-INGEN s.r.o. Kollárova 42, 301 00 Plzeň IČO: 27996611						
		ARCHIV:	17-1237				

listû

:

37

list:

37

5. SOUČÁSTI DOKUÍVIEWWTACE

- 1) Tato těch n ická zp ráva
- 2) Výkaz výměř
- 3) Výkres - půdorys - pavilon D - 1 .NP
- 4) Výkres - půdorys - pavilon D - 2.NP
- 5) Výkres - půdorys - plavecký pavilon -1.PP
- 6) Výkres - půdorys - plavecký pavilon - 1 .NP
- 7) Výkres - půdorys - pavilon E - 1 .NP
- 8) Výkres - půdorys - pavilon E - 2.NP
- 9) Výkres - půdorys - pavilon E - 3.NP
- 10) Výkres - půdorys - pavilon TV - 1.NP a objekt zázemí sportovišť
- 11) Výkres - půdorys - pavilon TV - 2.NP a 3.NP
- 12) Výkres - půdorys - pavilon C - 1 .NP
- 13) Výkres - půdorys - pavilon C - 2.NP
- 14) Výkres - půdorys - pavilon C - 3.NP
- 15) Výkres - půdorys - pavilon Stravování - 1 .NP
- 16) Výkres - půdorys - pavilon Stravování - 2.NP
- 17) Výkres - půdorys - pavilon B - 1 .NP
- 18) Výkres - půdorys - pavilon B - 2.NP
- 19) Výkres - půdorys - pavilon B - 3.NP
- 20) Výkres - půdorys - spojovací objekt A/B - 1 .PP
- 21) Výkres - půdorys - spojovací objekt A/B - 1.NP
- 22) Výkres - půdorys - spojovací objekt A/B - 2.NP
- 23) Výkres - půdorys - pavilon A - 1 .NP
- 24) Výkres - půdorys - pavilon A - 2.NP
- 25) Schéma zapojení kamery MKS
- 26) Požárně bezpečnostní řešení stavby - zpracované Ing. Myslíkovou, 21.1.2018

V Plzni, dne 6.12.2017

Vypracoval: Ing. Miroslav Boška, INEL-Ingen s.r.o., Kollárova 42, Plzeň.

S	VYPRACOVAL:	DATUM:	6.12.2017	ZMĚNA			
	INEL-INGEN s.r.o. Kollárova 42, 301 00 Plzeň IČO: 27996611						
	ARCHIV:	17-1237					

listů
:
37
list:
37

Příloha č. 4 - Harmonogram prací a popis použitého materiálu

Harmonogram prací:

Zahájení prací-předání stavby: 29.6.2018

2.-15.7. - demontáž stávající kabeláže, lišt a příslušenství, průrazy

17.7. - 29.7. - montáž lišt a kabeláže

30.7. -14.8. - kompletace a měření

Dokončení prací-předání díla: 15.8.2018

Všechny práce budou provedeny v souladu s omezeními uvedenými v příloze č. 3.

Použitý materiál:

Prvky strukturované kabeláže - systém Solarix či alternativní, odpovídající zadavací dokumentaci