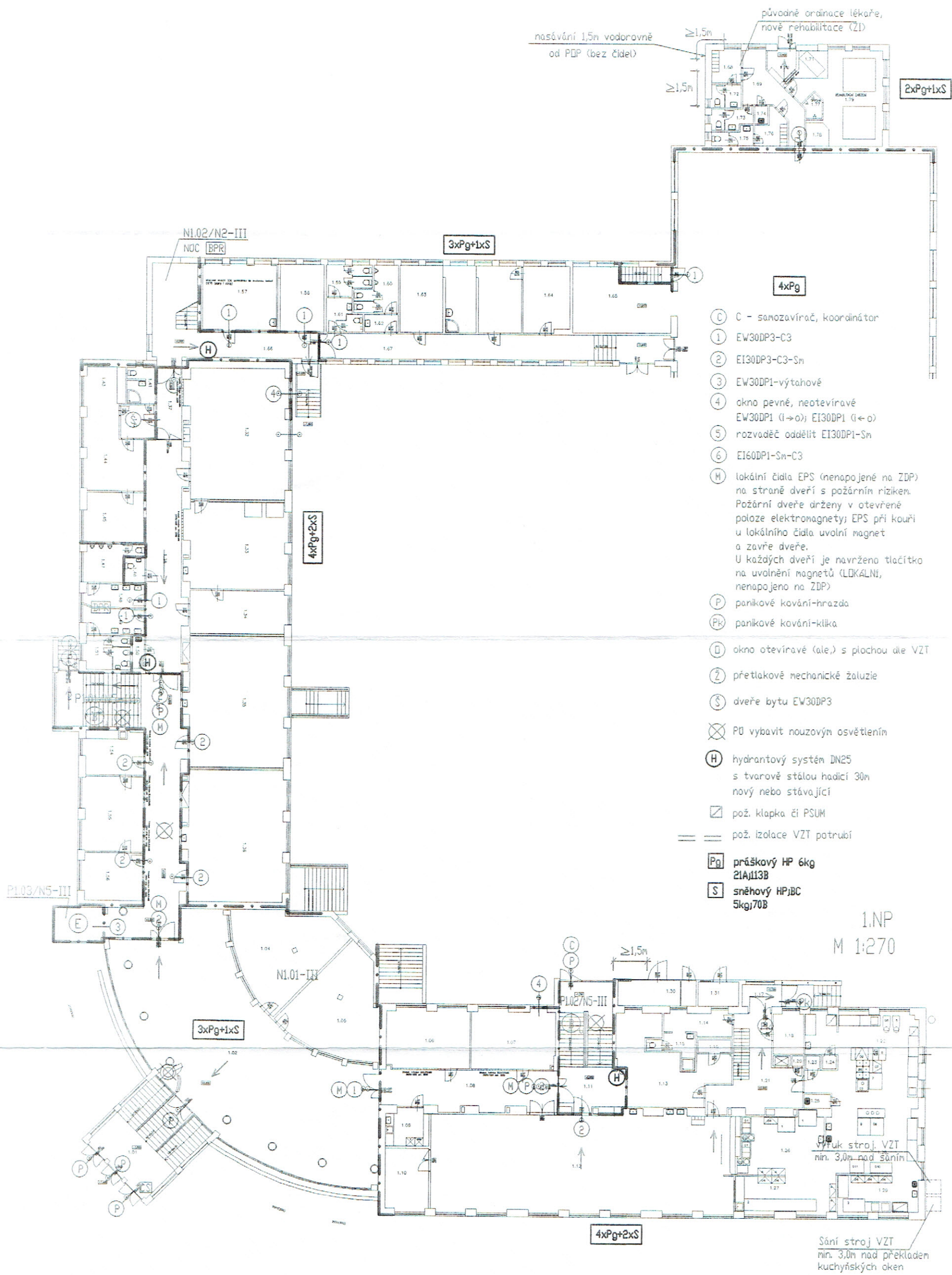


- ① EW30DP3-C3
- ② EI30DP3-C3-Sm
- ③ EW30DP1-výťahové
- ④ okno pevné, neotevratelné  
EW30DP1 (i→o); EI30DP1 (i←o)
- ⑤ rozvaděč oddělit EI30DP1-Sm
- ⑥ EI60DP1-Sm-C3
- (M) lokální čidla EPS (nenapojené na ZDP)  
na straně dveří s požárním rizikem.  
Požární dveře drženy v otevřené  
poloze elektromagnety; EPS při kouři  
u lokálního čidla uvolní magnet  
a zavře dveře.  
U každých dveří je navrženo tlačítko  
na uvolnění magnetů (LOKÁLNÍ,  
nenapojeno na ZDP)
- (P) panikové kování-hrazda
- (Pk) panikové kování-klika
- (D) okno otevíratelné (ale) s plochou dle VZT
- (Ž) přetlakové mechanické žaluzie
- (S) dveře bytu EW30DP3
- ⊗ P0 vybavit nouzovým osvětlením
- (H) hydrantový systém DN25  
s tvarové stárou hadicí 30m  
nový nebo stávající
- ☑ pož. klapka či PSUM
- == pož. izolace VZT potrubí
- Pg** práškový HP 6kg  
21A,113B
- S** sněhový HP;BC  
5kg;70B

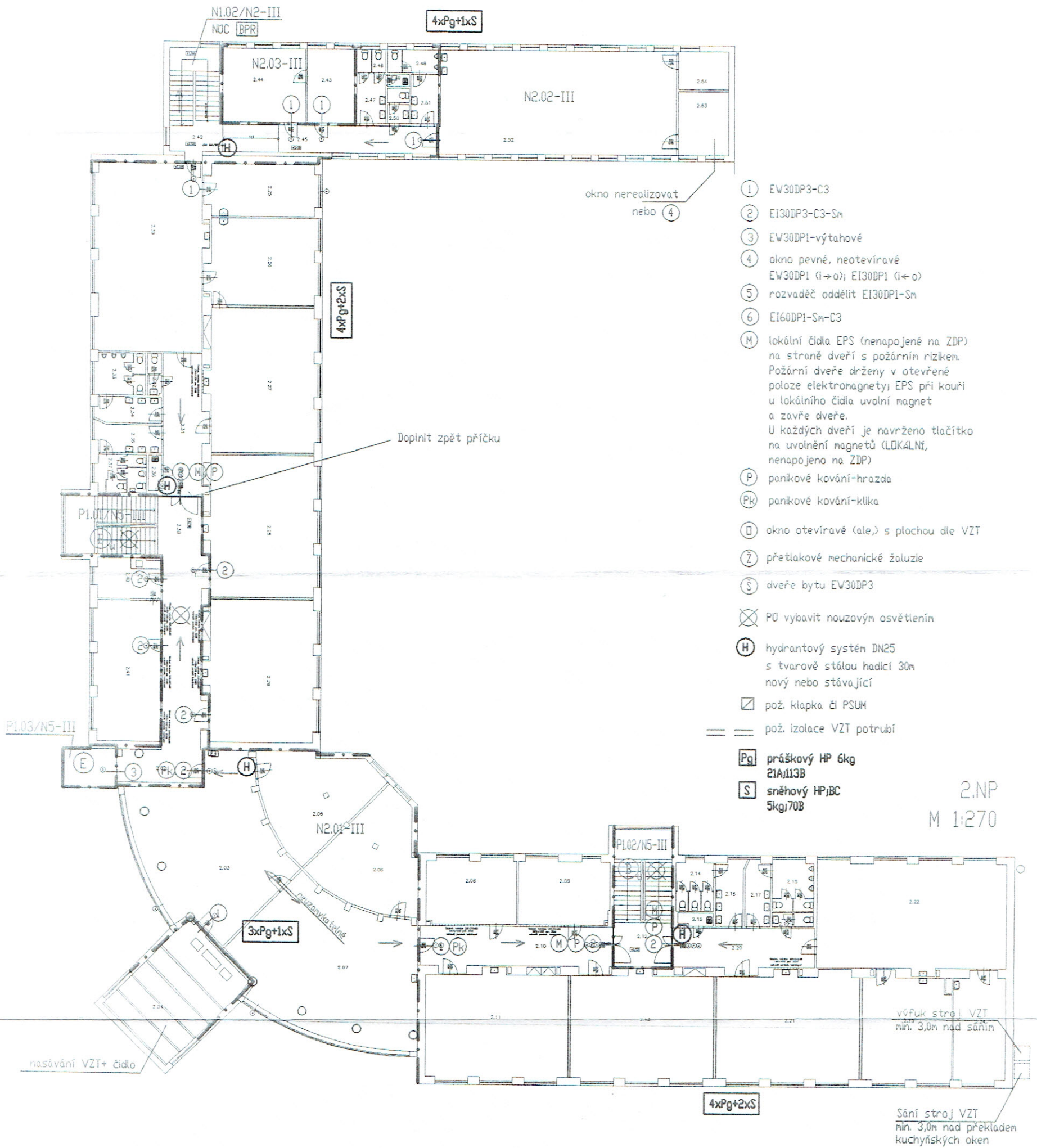
1,PP  
M 1:270

Sání stroj VZT  
min. 3,0m nad překladem  
kuchyňských oken





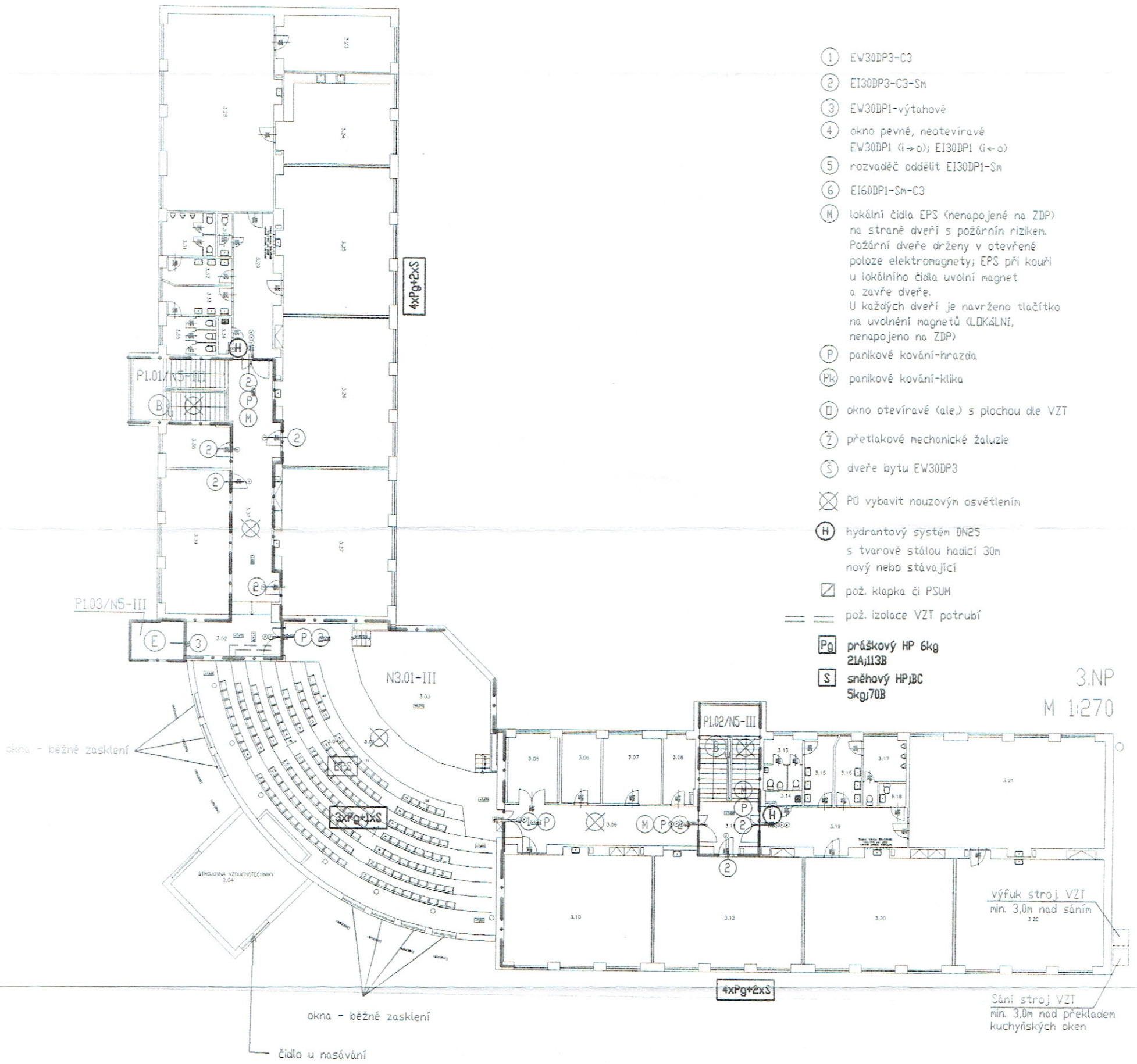
- ⓐ C - samozavírač, koordinátor
- ⓑ EW30DP3-C3
- ⓒ EI30DP3-C3-Sm
- ⓓ EW30DP1-výťahové
- ⓔ okno pevné, neotevíravé  
EW30DP1 (l→o); EI30DP1 (l←o)
- ⓕ rozvaděč oddělit EI30DP1-Sm
- ⓖ EI60DP1-Sm-C3
- ⓗ lokální čidla EPS (nenapojené na ZDP)  
na straně dveří s požárním rizikem.  
Požární dveře drženy v otevřené  
poloze elektronicky; EPS při kouři  
u lokálního čidla uvolní magnet  
a zavře dveře.  
U každých dveří je navrženo tlačítko  
na uvolnění magnetů (LOKALNÍ,  
nenapojeno na ZDP)
- ⓙ panikové kování-hrazda
- ⓚ panikové kování-klíka
- ⓛ okno otevíravé (ale) s plochou dle VZT
- ⓜ přetlakové mechanické žaluzie
- ⓝ dveře bytu EW30DP3
- ⓞ P0 vybavit nouzovým osvětlením
- ⓟ hydrantový systém DN25  
s tvarově stálou hadicí 30m  
nový nebo stávající
- ⓠ pož. klapka či PSUM
- ⓡ pož. izolace VZT potrubí
- Pg** práškový HP 6kg  
21A/113B
- S** sněhový HP,BC  
5kg/70B



- ① EW30DP3-C3
- ② EI30DP3-C3-Sm
- ③ EW30DP1-výtahové
- ④ okno pevné, neotevíravé  
EW30DP1 (I→o); EI30DP1 (I←o)
- ⑤ rozvaděč oddělit EI30DP1-Sm
- ⑥ EI60DP1-Sm-C3
- (M) lokální čidla EPS (nenapojené na ZDP)  
na straně dveří s požárním rizikem.  
Požární dveře drženy v otevřené  
poloze elektromagnety; EPS při kouři  
u lokálního čidla uvolní magnet  
a zavře dveře.  
U každých dveří je navrženo tlačítko  
na uvolnění magnetů (LOKÁLNÍ,  
nenapojeno na ZDP)
- (P) panikové kování-hrazda
- (Pk) panikové kování-klíka
- (O) okno otevíravé (ale,) s plochou dle VZT
- (Z) přetlakové mechanické žaluzie
- (S) dveře bytu EW30DP3
- ⊗ P0 vybavit nouzovým osvětlením
- (H) hydrantový systém DN25  
s tvarové stálou hadicí 30m  
nový nebo stávající
- ☑ pož. klapka či PSUM
- == pož. izolace VZT potrubí
- Pg** práškový HP 6kg  
21A/113B
- S** sněhový HP/BC  
5kg/70B

2.NP  
M 1:270





- ① EW30DP3-C3
- ② EI30DP3-C3-Sm
- ③ EW30DP1-výtahové
- ④ okno pevné, neotevíravé  
EW30DP1 (I→o); EI30DP1 (I←o)
- ⑤ rozvaděč oddělit EI30DP1-Sm
- ⑥ EI60DP1-Sm-C3
- M lokální čidla EPS (nenapojené na ZDP)  
na straně dveří s požárním rizikem.  
Požární dveře drženy v otevřené  
poloze elektromagnety; EPS při kouři  
u lokálního čidla uvolní magnet  
a zavře dveře.  
U každých dveří je navrženo tlačítko  
na uvolnění magnetů (LOKÁLNÍ,  
nenapojeno na ZDP)
- P panikové kování-hrazda
- PK panikové kování-klíka
- okno otevíravé (ale) s plochou díle VZT
- Ž přetlakové mechanické žaluzie
- Š dveře bytu EW30DP3
- ⊗ P0 vybavit nouzovým osvětlením
- H hydrantový systém DN25  
s tvarově stálou hadicí 30m  
nový nebo stávající
- ☑ pož. klapka či PSUM
- == pož. izolace VZT potrubí
- Pg práškový HP 6kg  
21A/113B
- S sněhový HP/BC  
5kg/70B

3.NP  
M 1:270

okna - běžné zasklení

okna - běžné zasklení

čidlo u nasávání

Sání stroj VZT  
min. 3,0m nad překladem  
kuchyňských oken

výfuk stroj VZT  
min. 3,0m nad sáním

P1.03/N5-III

P1.01/N5-III

4xPg+2xS

3xPg+1xS

P1.02/N5-III

4xPg+2xS

N3.01-III

STROJOVNA VZDUCHOTECHNIKY  
2.04

3.22

3.10

3.12

3.20

3.21

3.02

3.03

3.04

3.05

3.06

3.07

3.08

3.09

3.11

3.13

3.14

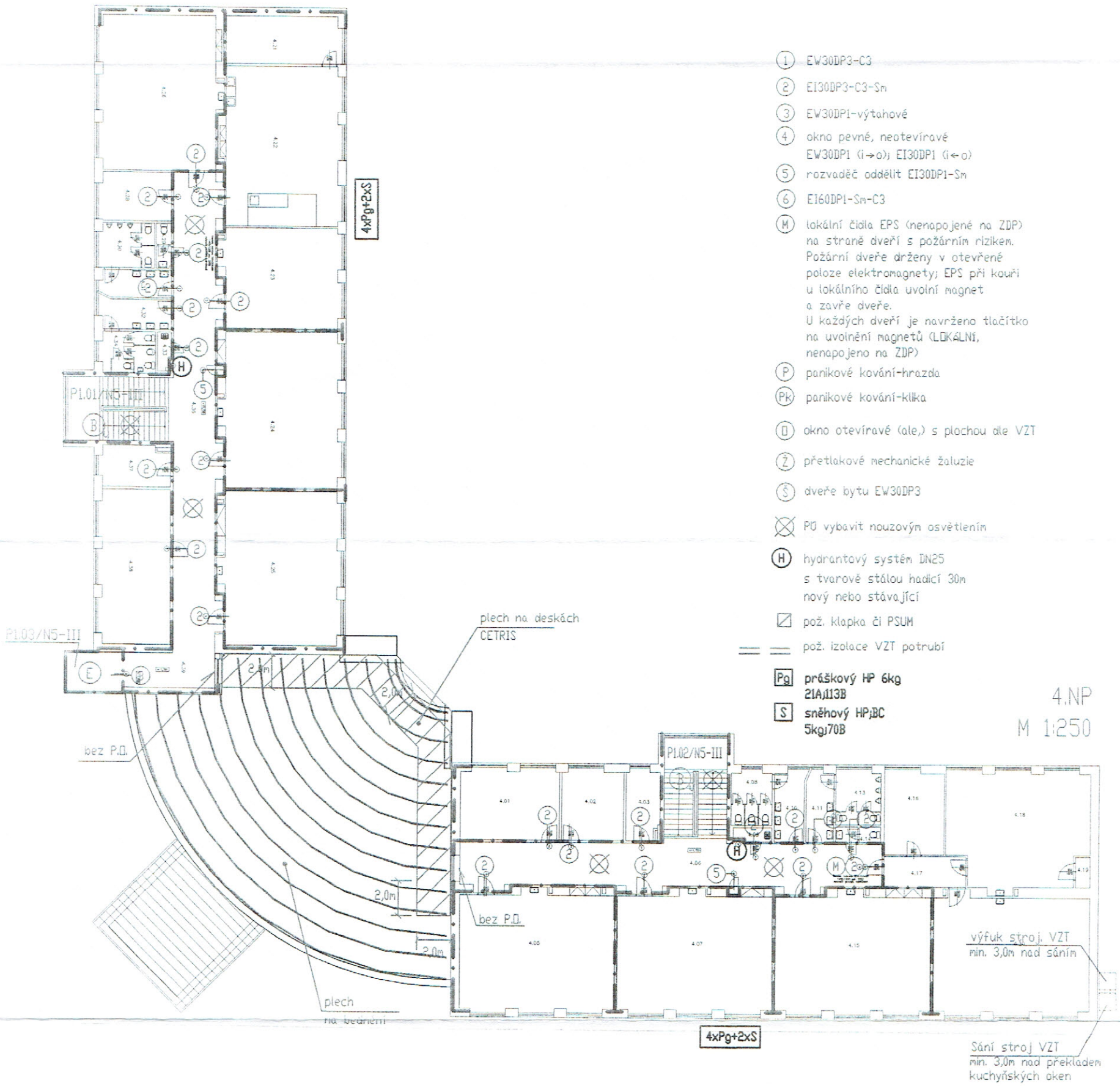
3.15

3.16

3.17

3.18

3.19



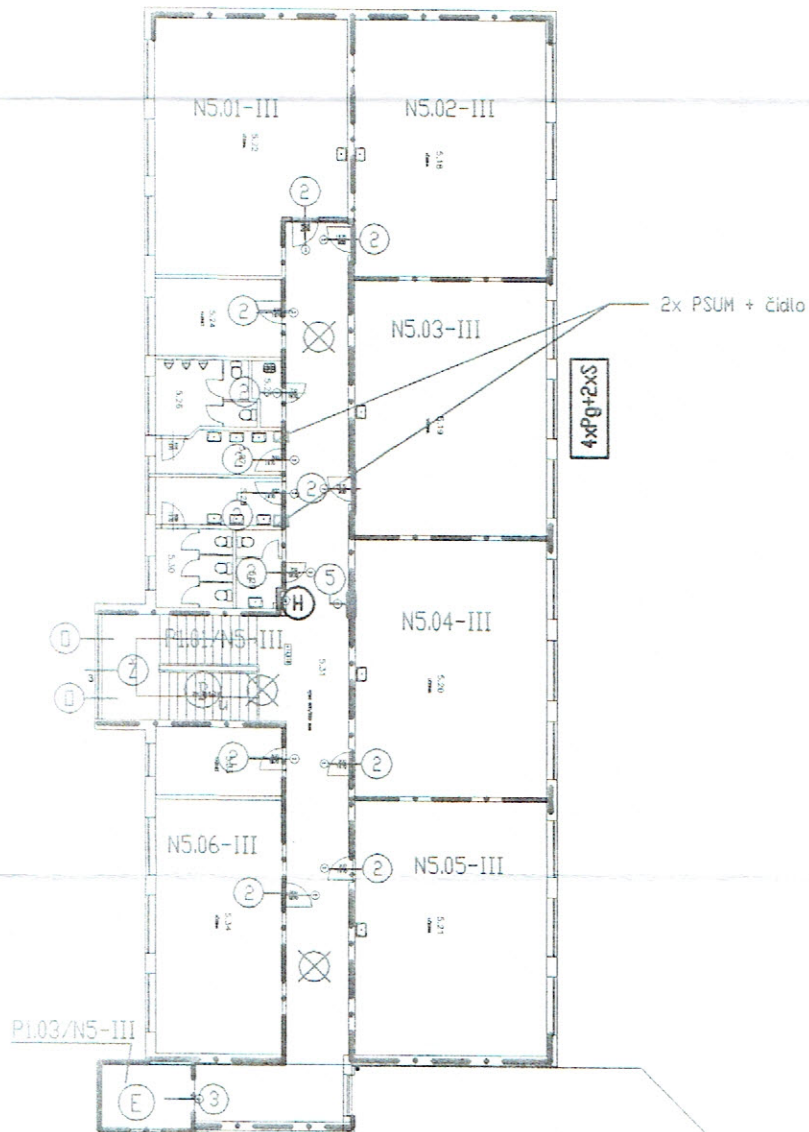
- ① EW30DP3-C3
- ② EI30DP3-C3-Sm
- ③ EW30DP1-výťahové
- ④ okno pevné, neotevíravé  
EW30DP1 (I→o); EI30DP1 (I←o)
- ⑤ rozvaděč oddělit EI30DP1-Sm
- ⑥ EI60DP1-Sm-C3
- M lokální čidla EPS (nenapojené na ZDP)  
na straně dveří s požárním rizikem.  
Požární dveře drženy v otevřené  
poloze elektromagnety; EPS při kouři  
u lokálního čidla uvolní magnet  
a zavře dveře.  
U každých dveří je navrženo tlačítko  
na uvolnění magnetů (LOKÁLNÍ,  
nenapojeno na ZDP)
- P panikové kování-hrazda
- Pk panikové kování-klika
- D okno otevíravé (ale) s plochou dle VZT
- Z přetlakové mechanické žaluzie
- S dveře bytu EW30DP3
- ⊗ P0 vybavit nouzovým osvětlením
- H hydrantový systém DN25  
s tvarové stálou hadicí 30m  
nový nebo stávající
- ☑ pož. klapka či PSUM
- == pož. izolace VZT potrubí
- Pg práškový HP 6kg  
21A,113B
- S sněhový HP,BC  
5kg,70B

4.NP  
M 1:250

4xPg+2xS

Sání stroj VZT  
min. 3,0m nad překladem  
kuchyňských oken

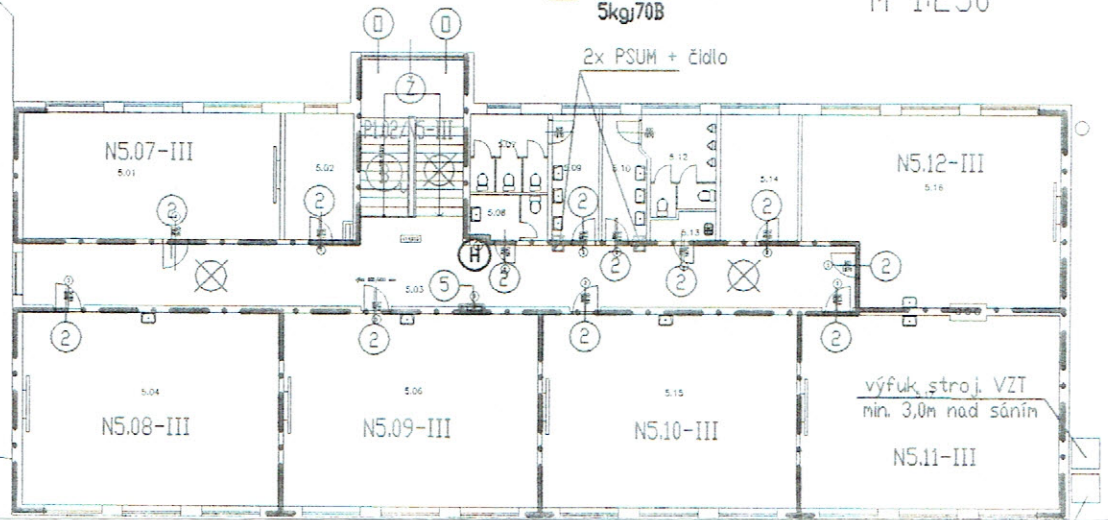




- ① EW30DP3-C3
- ② EI30DP3-C3-Sm
- ③ EW30DP1-výtahové
- ④ okno pevné, neotevíravé  
EW30DP1 (i→o); EI30DP1 (i←o)
- ⑤ rozvaděč oddělit EI30DP1-Sm
- ⑥ EI60DP1-Sm-C3
- (M) lokální čidla EPS (nenapojené na ZDP)  
na straně dveří s požárním rizikem.  
Požární dveře drženy v otevřené  
poloze elektronagnety; EPS při kouři  
u lokálního čidla uvolní magnet  
a zavře dveře.  
U každých dveří je navrženo tlačítko  
na uvolnění magnetů (LOKÁLNÍ,  
nenapojeno na ZDP)
- (P) panikové kování-hrazda
- (Pk) panikové kování-klíka
- (D) okno otevíravé (ale.) s plochou dle VZT
- (Z) přetlakové mechanické žaluzie
- (S) dveře bytu EW30DP3
- ⊗ PO vybavit nouzovým osvětlením
- (H) hydrantový systém DN25  
s tvarové stálou hadicí 30m  
nový nebo stávající
- ☒ pož. klapka či PSUM
- == pož. izolace VZT potrubí

**Pg** práškový HP 6kg  
21A,113B  
**S** sněhový HP;BC  
5kgj70B

5.NP  
 M 1:250



4xPg+2xS

Sání stroj VZT  
 min. 3,0m nad překladem  
 kuchyňských oken