



## Licenční smlouva

uzavřená dle § 2358 a násl. zákona č. 89/2012 Sb., občanský zákoník (dále jen občanský zákoník)

### Smluvní strany:

#### Statutární město Jihlava

se sídlem: Masarykovo náměstí 1, 586 01 Jihlava

IČO: 286010, DIČ: CZ00286010

zastoupené: MgA. Karolínou Koubovou, primátorkou města

ve věcech smluvních je oprávněn jednat Ing. Gabriela Součková, vedoucí odboru kanceláře primátora Magistrátu města Jihlavy.

(dále jen „nabyvatel“)

a

#### Liselotte Krumová



Jihlava

(dále jen „poskytovatel“)

uzavírají dle ust. § 2358 a násl. občanského zákoníku tuto

### licenční smlouvu:

#### I.

#### Předmět a účel smlouvy

1. Poskytovatel prohlašuje, že je jediným oprávněným nositelem autorských práv ke kresbám, které jsou součástí sbírek ve vlastnictví statutárního města Jihlavy, ve sbírkách Oblastí galerie Vysočiny v Jihlavě a Muzea Vysočiny Jihlava a má právo poskytnout nabyvateli oprávnění k výkonu práva dílo užít v souladu s podmínkami této smlouvy. Seznam kreseb je nedílnou přílohou č. 1 této smlouvy.
2. Poskytovatel touto smlouvou poskytuje nabyvateli oprávnění k výkonu práva dílo užívat, a to ke všem způsobům užití dle autorského zákona (dále jen „licence“), a to za účelem zajištění naplňování Strategie pro kulturu, volný čas a cestovní ruch nabyvatele.
3. Právem užít dílo se ve smyslu této smlouvy rozumí právo nerušeného užívání díla v souladu s omezeními stanovenými autorským zákonem po celou dobu autorské ochrany díla.

#### II.

#### Cena

1. Licence k dílu se poskytuje za celkovou a nejvýše přípustnou cenu 50 000 Kč (slovy: padesát tisíc korun českých) za užití reprodukcí kreseb:
  - a. kresby uhlím z cyklu „Sedm století Jihlavy“,
  - b. výběr temper a akvarelů Z historie Jihlavy

2. Kresby a tempéry z bodu č. 1 budou užity v projektu Skrytá Jihlava, která je součástí Strategie pro kulturu, volný čas a cestovní ruch, dále k propagační a publikační činnosti k projektu v rámci tištěných médií, internetu a sociálních sítí.
3. Cenu je nabyvatel povinen uhradit složenkou nejpozději do 7. 12. 2018.

### III.

#### Podmínky licence

1. Nabyvatel je oprávněn užívat licenci pouze v souladu s jejím určením.
2. Nabyvatel není povinen licenci použít.
3. Nabyvatel se zavazuje předložit poskytovateli dílo pro provedení drobných tvůrčích změn díla.

### IV.

#### Nakládání s licencí

1. Nabyvatel není oprávněn poskytnout oprávnění tvořící součást licence nebo licenci třetím osobám.
2. Nabyvatel se zavazuje neprovádět takové úpravy díla, které by nějakým způsobem snižovaly jeho výtvarnou hodnotu.
3. Licencí k dílu podle této smlouvy se poskytuje právo toto dílo použít zveřejňováním na internetu, sociálních sítích, v tiskovinách a pro publikační a propagační činnosti nabyvatele v rámci projektu Skrytá místa. Licence je poskytnuta jako licence nevýhradní, a to na dobu trvání autorských práv k dílu s účinností ode dne jejich podpisu oběma smluvními stranami.
4. Územní rozsah licence je neomezený.
5. Nabyvatel se touto smlouvou zavazuje k dodržování omezení užívání stanovených autorským zákonem a touto smlouvou.

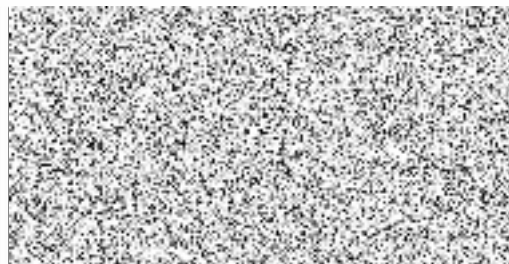
### V.

#### Závěrečná ujednání

1. Pro právní vztahy touto smlouvou založené platí, pokud není sjednáno jinak, příslušná ustanovení občanského zákoníku a zákona č. 121/2000 Sb., o právu autorském, o právech souvisejících s právem autorským a o změně některých zákonů v platném znění.
2. Změny a doplňky této smlouvy mohou smluvní strany sjednat pouze písemně.
3. Tato smlouva se uzavírá ve dvou stejnopisech s platností originálu, z nichž jedno vyhotovení obdrží nabyvatel a jedno vyhotovení obdrží poskyvatel.
4. Smluvní strany prohlašují, že smlouvu přečetly a s jejím obsahem souhlasí, což stvrzují svými podpisy.

Jihlava 26. 11. 2018

Jihlava 26. 11. 2018



## Příloha č. 1

### Seznam kreseb uhlém Gustava Kruma I Sedm století Jihlavy v obrazech, Oblastní galerie Vysočiny v Jihlavě

1. Stará Jihlava pod Jánským kopečkem, 1959, 34,5 x 54,5 cm (K 962)
2. Dolování kolem poloviny 13. století, 1959, 36,5 x 54,5 cm (K 1307)
3. Nová Jihlava, 2. polovina 13. století, nedatováno, 36,5 x 54,5 cm (K 1268)
4. Jihlavský soud kolem roku 1300, 1960, 36,5 x 54,5 cm (K 977)
5. Jihlavská mincovna, 2. polovina 13. století, 1960, 36,5 x 54,5 cm (K 965)
6. Stavba vodovodu roku 1389, nedatováno, 36,5 x 54,5 cm (K 953)
7. Vzbouření cechů roku 1391, 1959, 36,5 x 54,5 cm (K 1269)
8. Přepadení roku 1402, 1960, 36,5 x 54,5 cm (K 979)
9. Městská hotovost v Jihlavě roku 1420, 1960, 36,5 x 54,5 cm (K 966)
10. Žižka před Jihlavou, 1960, 36,5 x 54,5 cm (K 978)
11. Prohlášení kompaktát v Jihlavě roku 1436, 1960, 36,5 x 54,5 cm (K 1270)
12. Jiří Poděbradský před Jihlavou v 15. století, 1960, 36,5 x 54 cm (K 1310)
13. Požár roku 1523, 1959?, 36,5 x 54,5 cm (K 976)
14. Ferdinandova přísaha roku 1527, 1959, 36,5 x 54,5 cm (K 968)
15. Barbakan před Špitálskou branou v polovině 16. století, 1959, 36,5 x 54,5 cm (K 1302)
16. Soukenická dílna ve 2. polovině 16. století, 1960, 36,5 x 54,5 cm (K 974)
17. Trh v Jihlavě ve 2. polovině 16. století, 1959, 36,5 x 54,5 cm (K 959)
18. Škola v Jihlavě roku 1562, 1960, 36,5 x 54,5 cm (K 970)
19. Převážení zvonu „Zuzana“ roku 1563, nedatováno, 36,5 x 54,5 cm (K 967)
20. Mistři pěvci jihlavští kolem roku 1610, 1960, 36,5 x 54,5 cm (K 971)
21. Nucené práce jihlavských obyvatel na opevnění v době třicetileté války, 1959, 36,5 x 54,5 cm (K 954)
22. Útok císařského vojska na Jihlavu 1647, 1960, 36,5 x 54,5 cm (K 964)
23. Zpustošené město po třicetileté válce, nedatováno, 36,5 x 54,5 cm (K 963)
24. Povstalci ze Stonařova, 1960, 36,5 x 54,5 cm (K 956)
25. Rusové v Jihlavě roku 1800, 1960, 36,5 x 54,5 cm (K 1303)
26. Srážka u Pávova roku 1805, 1960, 34,5 x 54,5 cm (K 960)
27. První česká beseda v Jihlavě roku 1848, 1960, 36,5 x 54,5 cm (K 958)
28. Národní garda v Jihlavě roku 1848, 1960, 36,5 x 54,5 cm (K 1309)
29. Divadlo v Jihlavě roku 1850, nedatováno, 36,5 x 54,5 cm (K 961)
30. Tabáková továrna v Jihlavě roku 1851, nedatováno, 36,5 x 54,5 cm (K 1305)
31. Příjezd vlaku do Jihlavy roku 1871, 1960, 36,5 x 54,5 cm (K 969)
32. Schůze spolku „Barák“ roku 1890, nedatováno, 36,5 x 54,5 cm (K 975)
33. Prolomení hradeb roku 1891, 1960, 36,5 x 54,5 cm (K 1308)
34. Havířský průvod v Jihlavě, 1960, 36,5 x 54,5 cm (K 1304)
35. Městská slavnost v Jihlavě roku 1899, 1960, 36,5 x 54,5 cm (K 957)
36. Jihlavská elektrická dráha, 1960, 36,5 x 54,5 cm (K 955)
37. Generální stávka roku 1920 v Jihlavě, 1960, 36,5 x 54,5 cm (K 972)
38. Vyhození mostu u Jihlavy za okupace, 1960, 36,5 x 54,5 cm (K 973)
39. Příjezd Rudé armády do Jihlavy roku 1945, 1960, 36,5 x 54,5 cm (K 1306)

### Seznam kreseb uhlém Gustava Kruma I Sedm století Jihlavy v obrazech, Muzeum Vysočiny Jihlava

1. Mustruňk vojska za třicetileté války, 1962 | uhlé, papír | 37 x 55 cm (Ji-25/A/52)

### Seznam temper a akvarelů Gustava Kruma Z historie města Jihlavy, ve vlastnictví statutárního města Jihlavy (řazeno chronologicky)

1. 1150 – Stará Jihlava
2. 1328 – Na starohorských dolech
3. 1275 – V jihlavské mincovně
4. 1402 – Přepadení města

5. 1423 – Husité při obléhání Jihlavy
6. 1430 – Gotická ulice s minoritským kostelem a bránou
7. 1436 – Basilejská kompaktáta
8. 1525 – Požár gotického města
9. 1527 – Přísaha krále Ferdinanda I.
10. 1563 – Odlévání velkého zvonu
11. 1585 – Hlaniště u „Cihlářského rybníka“
12. 1590 – Dolní náměstí s chrámem sv. Jakuba
13. 1600 – Brtnická brána s barbakánem
14. 1646 – Plukovník Österling – velitel švédských vojsk
15. 1647 – Císařské vojsko obléhá město
16. 1647 – Odchod Švédů – v pozadí zničené město
17. 1723 – Návštěva císaře Karla VI. s císařovnou Alžbětou Kristýnou
18. 1805 – Francouzské vojsko na náměstí
19. 1850 – Bourání hradeb
20. 1871 - Příjezd prvního vlaku do Jihlavy
21. 1929 – Mikulášský trh na Horním náměstí
22. 1930 – Židovská synagoga
23. 1931 – Staré městské divadlo, tramvaj
24. 1934 – Jihlavský pivovar – valník se sudy, sáně s ledem
25. 1936 – Vojenská přehlídka ke dni narození TGM – 31. pluk „ARCO“