



## KUPNÍ SMLOUVA

Č.smlouvy kupujícího.....

Č.smlouvy prodávajícího 18-01722-2850

### I.

#### Smluvní strany

**KUPUJÍCÍ:** Střední odborná škola strojní a elektrotechnická, Velešín,  
U Hřiště 527  
se sídlem: U Hřiště 527, 382 32 Velešín  
IČO: 00583855  
DIČ: CZ00583855  
zastoupený: ředitelem školy, Ing. Bc. Milanem TIMKEM  
bankovní spojení: Moneta Money Bank, a. s., České Budějovice  
č. účtu: 212863036/0600  
telefon, e-mail: 380331071, timko@sosvel.cz  
datová schránka: a3dh72q  
zástupce ve věcech technických: Ing. Lenka Šípková, sipkova@sosvel.cz, 725158683

(dále jen „kupující“) na straně jedné

a

**PRODÁVAJÍCÍ:** XANADU a.s.  
Se sídlem: Žirovnická 2389, 106 00 Praha 10  
IČO: 14498138  
DIČ: CZ14498138  
zápis v obchodním rejstříku: vedený u Městského soudu v Praze, odd. B, vložka 17555  
statutární orgán: Ing. Tomáš Netolický, člen představenstva  
bankovní spojení: UniCredit Bank Czech Republic a.s.  
č. účtu: 1044153003/2700  
telefon, e-mail: +420 272 770 000, info@xanadu.cz  
datová schránka: cpcg3fv  
zástupce ve věcech technických: Ing. Rostislav Pop, Rostislav.Pop@xanadu.cz, 724 729 210

(dále jen „prodávající“) na straně druhé

Smluvní strany se výslovně dohodly, že veškerá práva a povinnosti upravená touto kupní smlouvou (dále také jen „smlouva“), jakož i práva a povinnosti z této smlouvy vyplývající, budou řešit podle příslušných ustanovení zákona č. 89/2012 Sb., občanský zákoník, v pl. znění (dále jen „občanský zákoník“).





## II.

### Úvodní ustanovení

1. Tato kupní smlouva je uzavírána na základě výsledků zadávacího řízení veřejné zakázky na dodávky vyhlášené kupujícím, jako veřejným zadavatelem dle ust. § 4 odst. 1 písm. d) zák. č. 134/2016 Sb., o zadávání veřejných zakázek, v pl. znění (dále jen „Zákon“ nebo „ZZVZ“), pod názvem „Dodávka a instalace ICT zařízení a 3D techniky pro SOŠ SE Velešín – část A – ICT technika“, (dále jen „veřejná zakázka“), dle kterých byla nabídka prodávajícího vybrána jako nejvhodnější. Neobsahuje-li tato smlouva zvláštní ustanovení, vykládají se práva a povinnosti stran podle nabídky prodávajícího a zadávacích podmínek veřejné zakázky.
2. Projekt „Modernizace odborných učeben v budově školy a dílen na SOŠ SE Velešín“ je spolufinancován ze zdrojů EU, z Evropského fondu pro regionální rozvoj a Integrovaného regionálního operačního programu (IROP), registrační číslo projektu **CZ.06.2.67/0.0/16\_050/000164**
3. Projekt „Implementace Krajského akčního plánu Jihočeského kraje I“ je spolufinancován ze zdrojů EU, z Evropského sociálního fondu, registrační číslo projektu **CZ.02.3.68/0.0/0.0/16\_034/0008367**.
4. Smluvní strany prohlašují, že údaje uvedené v této smlouvě a taktéž oprávnění k podnikání jsou v souladu s právní skutečností v době uzavření smlouvy. Smluvní strany se dále zavazují, že změny dotčených údajů oznámí bez prodlení druhé smluvní straně. Smluvní strany dále prohlašují, že osoby podepisující tuto smlouvu jsou k tomuto jednání oprávněny.
5. Proávající je odborně způsobilý k zajištění předmětu plnění dle této smlouvy.

## III.

### Předmět plnění

1. Touto smlouvou se prodávající zavazuje za podmínek této smlouvy dodat kupujícímu zboží v rozsahu **Přílohy č. 1 Seznam a technické parametry dodávaného zboží** této smlouvy (dále jen „zboží“), vč. jeho dopravy do níže sjednaného místa plnění a montáže, a převést na kupujícího vlastnické právo ke zboží podle této smlouvy.
2. Proávající se zavazuje kupujícímu dodat zboží v takové jakosti a provedení, jaká odpovídá technickým standardům a normám uvedeným v **Příloze č. 1 smlouvy Seznam a technické parametry dodávaného zboží**.
3. Proávající se zavazuje, že v případě potřeby umožní kupujícímu závěrečnou kontrolu předmětu smlouvy v sídle prodávajícího či v místě určeném prodávajícím před vlastním převzetím zboží v místě plnění.
4. Kupující se zavazuje, že zboží převezme v souladu s čl. VI smlouvy a zaplatí prodávajícímu sjednanou kupní cenu dle čl. VII této smlouvy.

## IV.

### Místo plnění

1. Smluvní strany si ujednaly, že místem plnění je Střední odborná škola strojní a elektrotechnická Velešín, U Hřiště 527, 382 32 Velešín

## V.

### Doba plnění

1. Proávající se zavazuje dodat zboží v množství dle **Přílohy č. 1 Seznam a technické parametry dodávaného zboží** a splnit veškeré své smluvní povinnosti, vztahující se podle této smlouvy





k dodání zboží, v termínu od října 2018 do ledna 2019 závazná maximální délka realizace (termín dodání) je 90 kalendářních dní ode dne nabytí účinnosti smlouvy.

2. Dodáním zboží se rozumí předání zboží kupujícímu v místě plnění na základě potvrzeného dokladu dle čl. 6 odst. 1 této smlouvy včetně předání veškeré technické dokumentace dle čl. VI odst. 5 této smlouvy.

## VI.

### Předání zboží

1. Zboží podle čl. III odst. 1 této smlouvy bude v místě plnění dodáno kupujícímu datovaným dodacím listem, a následně předáno předávacím protokolem nebo jiným obdobným dokladem, který je za kupujícího oprávněn podepsat příslušný zástupce ve věcech technických podle záhlaví této smlouvy a za prodávajícího osoba oprávněná jednat ve věcech technických podle záhlaví této smlouvy. V příslušném dokladu bude smluvními stranami potvrzeno splnění veškerých smluvních povinností prodávajícího, vztahujících se podle této smlouvy k dodání zboží.
2. V rámci přijímacího řízení bude kontrolována zejména kompletnost dodaného zboží a vizuální kvalita. Kritéria úspěšnosti převzetí zboží jsou:
  - a) kompletnost dodaného zboží dle smlouvy a zadávací dokumentace,
  - b) vizuální kontrola dodaného zboží,
  - c) provedení kontroly funkčnosti zboží ze strany kupujícího,
  - d) kontrola kvality dodaného zboží.
3. Pro přijímací řízení připraví prodávající všechny doklady vyžadované pro převzetí. Proávající je povinen doložit u přijímacího řízení veškeré nezbytné doklady, zejména:
  - úklid, odvoz a likvidace veškerého vzniklého odpadu s doložením dokladů o likvidaci odpadu,
  - návody k použití a k obsluze dodaného zboží tam, kde je k užívání zboží vyžadován,
  - zápisy o zaškolení obsluhy s podpisy zaškolených osob,
  - ostatní doklady týkající se dodaného zboží vyžadované právními nebo jinými obecně závaznými normami nebo touto smlouvou (zejména prohlášení o shodě, zkušební protokoly a certifikáty, záruční listy, návody a manuály, atesty, protokoly o provedených měřeních a příslušná povolení a příslušné souhlasy), to vše v originále nebo ověřené kopii.
4. V případě zjištění zjevných vad zboží může kupující odmítnout jeho převzetí, což řádně i s důvody potvrdí na příslušném dokladu. Na následné předání zboží se použijí ustanovení tohoto článku obdobně.
5. Veškerá technická dokumentace k dodávanému zboží bude v českém jazyce:
  - a) Návod na obsluhu a údržbu v tištěné i elektronické podobě.
  - b) Katalog náhradních dílů v tištěné i elektronické podobě.
  - c) Seznam příslušenství a příslušných dokladů s tím souvisejících.
6. Bez náležitostí uvedených v tomto článku není dodávka splněna.
7. Proávající splní svou povinnost dodáním zboží a jeho řádným předáním bez vad.





## VII.

### Kupní cena a platební podmínky

1. Kupní cena za zboží činí:

Celková cena bez DPH <b>4 111 184,- Kč</b>
Sazba DPH (v 21 %) a výše DPH v Kč <b>663 348,64 Kč</b>
Celková cena včetně DPH <b>4 974 532,64 Kč</b>

2. Kupní cena je sjednaná jako pevná a úplná, přičemž obsahuje veškeré náklady spojené s dodáním zboží kupujícímu a se splněním veškerých smluvních povinností prodávajícího podle této smlouvy. Pro vyloučení pochybností účastníci této smlouvy sjednávají, že kupní cena nebude ovlivněna jakýmkoliv kolísáním cen, včetně inflace a kursových změn.
3. Kupní cena bude kupujícím placena na základě faktury prodávajícího se splatností 30 dnů ode dne jejího prokazatelného doručení kupujícímu, přičemž prodávající je oprávněn vystavit fakturu nejdříve prvního dne následujícího po dni oboustranného podpisu předávacího protokolu či jiného obdobného dokladu ve smyslu čl. VI této smlouvy, vyhotoveného při řádném předání zboží bez vad.
4. Daňový doklad – faktura prodávajícího musí mít náležitosti daňového a účetního dokladu podle platných právních předpisů, obsahovat požadavek na způsob provedení platby, bankovní spojení, datum splatnosti 30 dnů ode dne jejího doručení kupujícímu, formou a obsahem musí odpovídat zákonu o účetnictví v pl. znění a zákonu o dani z přidané hodnoty v pl. znění a musí mít náležitosti obchodní listiny. Každý účetní a daňový doklad musí obsahovat identifikaci projektů:  
„Modernizace odborných učeben v budově školy a dílen na SOŠ SE Velešín“ a registrační číslo tohoto projektu CZ.06.2.67/0.0/16\_050/000164  
a „Implementace Krajského akčního plánu Jihočeského kraje I“ a registrační číslo tohoto projektu CZ.02.3.68/0.0/0.0/16\_034/0008367.
5. V případě, že nebude mít jakákoliv faktura vystavená prodávajícím náležitosti podle předchozího odstavce, nebo bude obsahovat údaje chybné či rozporné s touto smlouvou, je kupující oprávněn takovou fakturu prodávajícímu odeslat poštou zpět k přepracování, přičemž tímto odesláním se ruší doba její splatnosti a kupující není v prodlení se zaplacením fakturované částky. Doba splatnosti počne běžet nejdříve dnem doručení nového řádně opraveného daňového dokladu.
6. Pokud kupující uplatní nárok na odstranění vady zboží ve lhůtě splatnosti faktury, není kupující povinen až do odstranění vady zboží uhradit kupní cenu. Okamžikem odstranění vady zboží začne běžet nová lhůta splatnosti faktury.

## VIII.

### Práva a povinnosti smluvních stran

1. Prodávající je povinen dodávat zboží kupujícímu a plnit všechny své povinnosti podle této smlouvy v souladu s platnými právními předpisy ČR a podle ČSN a evropských technických norem souvisejících s předmětem plnění této smlouvy.
2. Prodávající je povinen provést po dodání zboží úklid místa plnění a odvoz všech obalů, odpadů a dalších materiálů používaných při plnění jeho povinností podle této smlouvy, a to v souladu





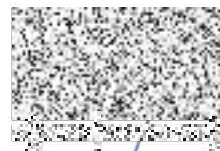
s ustanoveními zák. č. 185/2001 Sb., o odpadech a o změně některých dalších zákonů, v pl. znění.

3. Prodávající je povinen zajišťovat plnění podle čl. III odst. 1 této smlouvy. Pokud předmět plnění nezajišťuje prodávající sám, je to povinen zajistit výhradně prostřednictvím poddodavatelů, které uvedl ve své nabídce v rámci zadávacího řízení. V případě, že prodávající v souladu se zadávací dokumentací dané veřejné zakázky prokázal splnění části kvalifikace prostřednictvím poddodavatele, musí tento poddodavatel i tomu odpovídající část plnění poskytovat. Prodávající je oprávněn změnit poddodavatele, pomocí kterého prokázal splnění části kvalifikace, jen za závažných důvodů a s předchozím písemným souhlasem kupujícího, přičemž nový poddodavatel musí disponovat minimálně stejnou kvalifikací, kterou původní poddodavatel prokázal za prodávajícího; kupující nesmí souhlas se změnou poddodavatele bez objektivních důvodů odmítnout, pokud mu budou příslušné dokumenty předloženy.

#### IX.

#### Záruka za jakost, vady plnění

1. Prodávající touto smlouvou poskytuje kupujícímu na dodané zboží záruku za jakost ve smyslu § 2113 občanského zákoníku v délce trvání v rozsahu 36 měsíců.
2. Prodávající se zavazuje, že zboží bude po sjednanou záruční dobu způsobilé k použití pro sjednaný, příp. obvyklý účel a že si zachová sjednané vlastnosti (jakost).
3. Záruční doba počne běžet dnem protokolárního předání celého zboží podle této smlouvy kupujícímu bez vad.
4. Záruční doba neběží po dobu, po kterou nemůže kupující zboží řádně užívat pro vady, které jsou způsobilé založit práva kupujícího z vadného plnění.
5. Zboží je vadné, nemá-li vlastnosti stanovené v ustanovení § 2095 a 2096 občanského zákoníku, neodpovídá-li požadavkům uvedeným v této smlouvě, příslušným právním předpisům, normám nebo jiné dokumentaci vztahující se k dodání zboží, popř. neumožňuje-li užívání, k němuž bylo určeno a zhotoveno, kdy za vady se považují i vady v dokladech nutných pro užívání zboží. Právo kupujícího z vadného plnění zakládá i vada, kterou má věc při přechodu nebezpečí škody na kupujícího, byť se projeví až později.
6. Prodávající odpovídá za vady, které se projeví v záruční době zboží. Za vady, které se objeví po záruční době, odpovídá jen tehdy, jestliže byly prokazatelně způsobeny porušením jeho povinností.
7. Před uplynutím sjednané záruční lhůty se prodávající zavazuje odstranit případné vady, které se vyskytnou v záruční době v níže uvedených lhůtách a za podmínek sjednaných pro záruční vady.
8. Vady zboží, které oznámí kupující stran části zboží, které podle této smlouvy nabyl, prodávajícímu, je prodávající povinen bez zbytečného odkladu odstranit na své náklady opravou, zvolí-li si kupující takový nárok z vad ve smyslu § 2106 občanského zákoníku.
9. Kupující je povinen zjištěné vady zboží oznámit bez zbytečného odkladu prodávajícímu písemnou formou prostřednictvím datové schránky uvedené v záhlaví této smlouvy. V oznámení vady kupující písemně oznámí prodávajícímu její výskyt, vadu popíše a uvede, jak se projevuje.
10. Nejpozději do 5 kalendářních dnů od obdržení vad zboží dle bodu 9 tohoto článku je prodávající povinen navrhnout a projednat s kupujícím způsob odstranění vad a písemně oznámit kupujícímu, zda reklamaci uznává, nebo z jakých důvodů reklamaci neuznává. Pokud tak neučiní, má se za to, že reklamaci kupujícího uznává. Prodávající je povinen uplatněnou vadu odstranit i v případě, že uplatnění takové vady neuznává. V případě sporu o oprávněnost uplatněné vady budou smluvní strany respektovat vyjádření a konečné stanovisko soudního





- znalce stanoveného kupujícím. V případě, že se prokáže, že vada byla kupujícím uplatněna neoprávněně, je kupující povinen nahradit prodávajícímu náklady na odstranění takové vady.
11. Prodávající se zavazuje vady zboží odstranit a napravit neprodleně, nejpozději do 25 kalendářních dnů od doručení oznámení vad zboží dle bodu 7 tohoto článku, pokud se smluvní strany nedohodnou jinak. Provedenou opravu vady prodávající předá kupujícímu písemně formou předávacího protokolu, přičemž v tomto protokole mimo jiné uvede, kdy kupující právo z vady zařízení uplatnil, jak byla vada odstraněna a dobu trvání odstranění vady.
  12. V záruční době může kupující uplatnit svá práva z vad za podmínek uvedených v § 2079 a násl. občanského zákoníku. Prodávající je povinen reklamovanou vadu odstranit předně dodáním nového (náhradního) zařízení či jeho části bez vad, není-li to vzhledem k povaze reklamované vady nepřiměřené.
  13. V případě nedodržení sjednaného termínu k odstranění vady je kupující dále oprávněn vady nechat odstranit třetí osobou na náklady prodávajícího, a to i bez předchozího upozornění na tuto skutečnost.
  14. Reklamací lze uplatnit nejpozději do posledního dne záruční lhůty, přičemž i reklamáce odeslaná v poslední den záruční lhůty se považuje za včas uplatněnou. V případě opravy v záruční době se tato prodlužuje o dobu od oznámení závady kupujícím po její odstranění prodávajícím.
  15. Nebezpečí škody na zboží přechází na kupujícího okamžikem protokolárního převzetí zboží bez vad.

## X.

### Smluvní pokuty

1. Za nesplnění závazků ze smlouvy sjednávají smluvní strany následující smluvní pokuty:
  - a) za prodlení prodávajícího s předáním zboží způsobem podle čl. VI této smlouvy ve lhůtě podle čl. V. této smlouvy je prodávající povinen zaplatit kupujícímu smluvní pokutu ve výši 0,2 % z celkové kupní ceny za každý, byť i započatý den prodlení;
  - b) za prodlení prodávajícího se splněním povinnosti odstranit vady zboží ve lhůtě podle čl. IX odst. 9 této smlouvy je prodávající povinen zaplatit kupujícímu smluvní pokutu ve výši 0,2 % z celkové kupní ceny za každý, byť i započatý den prodlení do odstranění všech uplatněných vad;
  - c) za každé jednotlivé porušení povinnosti vyplývající z čl. VIII odst. 1 až 3 smlouvy je prodávající povinen zaplatit smluvní pokutu ve výši 2 500,- Kč za každé jednotlivé porušení této povinnosti;
  - d) za porušení povinnosti vyplývající z čl. VIII bod 4 smlouvy je prodávající povinen zaplatit smluvní pokutu ve výši 10% z celkové kupní ceny;
  - e) v případě prodlení kupujícího se zaplacením dohodnuté kupní ceny je kupující povinen zaplatit prodávajícímu úrok z prodlení ve výši 0,05 % z dlužné částky za každý, byť i započatý den prodlení.
  - f) Smluvní strany si sjednaly pro případ porušení povinnosti provést určenou část plnění prodávajícím dle čl. VIII. odst. 5. této smlouvy smluvní pokutu ve výši 1 000 Kč, kterou prodávající kupujícímu uhradí za každý zjištěný případ porušení této povinnosti
2. Uplatněním nároku na smluvní pokutu není dotčeno právo domáhat se náhrady škody vzniklé v důsledku skutečností zakládajících právo na smluvní pokutu, a to v její plné výši, tj. v rozsahu krytém smluvní pokutou i v rozsahu přesahujícím smluvní pokutu.
3. Smluvní pokuty se nezapočítávají na náhradu případně vzniklé škody, kterou lze vymáhat samostatně.
4. Všechny smluvní pokuty se vypočítávají z celkové kupní ceny bez DPH dle čl. VII odst. 1 této smlouvy.





## XI.

### Odstoupení od smlouvy

1. Odstoupení od smlouvy se řídí ust. § 2001 občanského zákoníku, pokud není dále stanoveno jinak.
2. Kupující je oprávněn odstoupit od této smlouvy pro její podstatné porušení prodávajícím, přičemž podstatným porušením smlouvy se rozumí zejména:
  - a) prodlení prodávajícího s dodáním zboží delším než 20 dnů;
  - b) nedodržení technické specifikace zboží uvedené v nabídce prodávajícího;
  - c) prodlení s neodstraněním vad prodávajícím v souladu s čl. IX. bodu 9 této smlouvy delším než 30 dní;
  - d) pokud se prodávající rozhodnutím soudu ocitne v úpadku dle zákona č. 182/2006 Sb., insolvenční zákon, v pl. znění.
3. Odstoupení od této smlouvy musí být učiněno písemně a nabývá účinnosti dnem doručení písemného oznámení druhé smluvní straně. V případě odstoupení od této smlouvy kupujícím z důvodu výše uvedených podstatných porušení smlouvy prodávajícím, nemá prodávající nárok na náhradu jakýchkoliv od té doby vzniklých nákladů.

## XII.

### Závěrečná ujednání

1. Smluvní strany prohlašují, že skutečnosti uvedené v této smlouvě nepovažují za obchodní tajemství a udělují svolení k jejich užití a zveřejnění bez stanovení jakýchkoli dalších podmínek.
2. Proávající bere na vědomí povinnost kupujícího zpřístupnit obsah této smlouvy nebo jeho část třetím osobám, která je založená právními předpisy, zejména v souladu se zák. č. 340/2015 Sb., o registru smluv, zák. č. 106/1999 Sb., o svobodném přístupu k informacím ve znění pozdějších předpisů, zák. č. 134/2016 Sb., o veřejných zakázkách, v pl. znění. V rámci vyloučení všech pochybností smluvní strany prohlašují, že takové uveřejnění této smlouvy nebo jejích částí ze strany kupujícího nevyžaduje předchozí souhlas prodávajícího.
3. Obsah této smlouvy lze měnit výhradně písemnými smluvními dodatky podepsanými statutárními zástupci obou smluvních stran. V souladu s § 566 odst. 2 občanského zákoníku pro jakékoli vztahy smluvních stran vyplývající ze smlouvy anebo v souvislosti s ní mají význam pouze oboustranně podepsané listiny, resp. dodatky ke smlouvě. Jakékoli jiné písemnosti jsou bez právního významu.
4. Tato smlouva je vyhotovena ve třech stejnopisech, z nichž dva obdrží kupující a jeden prodávající.
5. Smluvní strany prohlašují, že se seznámily s celým textem smlouvy včetně jejich příloh a s celým obsahem smlouvy souhlasí.
6. Proávající není oprávněn převést bez předchozího písemného souhlasu kupujícího svá práva a závazky vyplývající z této smlouvy na třetí subjekt. Práva a povinnosti vyplývající z této smlouvy přecházejí na právní nástupce obou smluvních stran. Smluvní strany jsou povinny se vzájemně informovat o změně údajů uvedených na 1. straně této smlouvy.
7. Proávající je povinen písemně oznámit objednateli, že je proti němu zahájeno insolvenční řízení podle zák. č. 182/2006 Sb., insolvenční zákon, v pl. znění. V takovém případě je kupující oprávněn odstoupit od smlouvy.
8. Proávající se zavazuje umožnit osobám oprávněným k výkonu kontroly projektu, z něhož je zboží hrazeno, provést kontrolu nákladů související s plněním předmětu smlouvy, a to po dobu danou právními předpisy k jejich archivaci. Proávající se zavazuje ke spolupůsobení při výkonu finanční kontroly dle zákona č. 320/2001 Sb., o finanční kontrole, v pl. znění.





9. Prodávající je povinen řádně uchovávat originál smlouvy včetně jejích případných dodatků a její přílohy, veškeré originály účetních dokladů a originály dokumentace a dalších dokumentů souvisejících s realizací zakázky do 31. 12. 2033. Doklady budou uchovány způsobem uvedeným v zákoně č. 563/1991 Sb., o účetnictví, v pl. znění, a v zákoně č. 499/2004 Sb., o archivnictví spisové službě a o změně některých zákonů, v pl. znění. Prodávající je povinen minimálně do konce roku 2033 poskytovat požadované informace a dokumentaci související s realizací projektu zaměstnancům nebo zmocněncům pověřených orgánů (CRR, Ministerstva pro místní rozvoj ČR, Ministerstva financí ČR, Ministerstva školství mládeže a tělovýchovy ČR, Evropské komise, Evropského účetního dvora, Nejvyššího kontrolního úřadu, Auditního orgánu (dále jen „AO“), Platebního a certifikačního orgánu (dále jen „PCO“), příslušného orgánu finanční správy a dalších oprávněných orgánů státní správy). je povinen vytvořit uvedeným osobám podmínky k provedení kontroly vztahující se k realizaci projektu a poskytnout jim při provádění kontroly součinnost.
10. Případné spory vzniklé z této smlouvy budou řešeny podle platné právní úpravy věcně a místně příslušnými orgány České republiky.
11. Smluvní strany této smlouvy se dohodly, že právní vztahy založené touto smlouvou se budou řídit právním řádem České republiky.
12. Text smlouvy má přednost před přílohami v případě, že text přílohy není v souladu s ustanovením této smlouvy.
13. Tato smlouva nabývá platnosti dnem jejího podpisu smluvními stranami a účinnosti dnem jejího uveřejnění v registru smluv. Tato smlouva je účinná do úplného splnění práv a povinností z této smlouvy vyplývajících.

ve Velešíně, dne: 26. 10. 2018

V Praze dne: 25. 10. 2018

Za Kupujícího

Za Prodávajícího

Sřední odborná škola  
a elektrotechnická,  
Příště 527 ①  
32 Velešín  
CZ00583855

Ředitel školy



#### PŘÍLOHY SMLOUVY

Nedílnou součástí této smlouvy je

Příloha č. 1: Seznam a technické parametry dodávaného zboží





15

		Příloha č. 2A zadávací dokumentace							
Zadavatel:		SOŠ strojní a elektrotechnická, Velešín, U Hřiště 527							
Název zakázky		Dodávka a instalace ICT zařízení a 3D techniky pro SOŠ SE Velešín - část A - ICT technika							
číslo položky	Název	Minimální parametry	Nabízené zařízení - prodejní označení, parametry, popis výrobku	Zařízení splňuje minimální požadavky zadavatele ANO / NE	Měrná jednotka	Množství	Jednotková cena v Kč bez DPH	Celkem v Kč bez DPH	Celkem v Kč s DPH
1 IROP	Odborná učebna U4 počítač - žák	<p>Nová počítačová sestava s minimálními parametry:</p> <ul style="list-style-type: none"> <li>- Processor - min. 15000 bodů dle nezávislého testu cpubenchmark.net</li> <li>- Grafická karta - neintegrováná, alespoň 3000 bodů (dle videocardbenchmark.net), ISV certifikace min. pro Autodesk Inventor a Solidworks, minimálně 2x digitální grafický výstup na kartě 100% kompatibilní s dodanými monitory</li> <li>- Disk 1 - min. 250 GB SSD disk se zapojením do PCIe</li> <li>- Disk 2 - min. 1TB HDD (min 7200 RPM) rozhraní SATA</li> <li>- Provedení skříně - MT s pracovním filtrem (kompletní protiprachové řešení PC skříně), design šasi v provedení pro otevření skříně a montáž komponent bez nutnosti použití nářadí a nástrojů (snadný servis), výška skříně max 400 mm, zámek skříně.</li> <li>- Operační paměť - Min. 2 x 16 GB typu DDR4 non ECC s frekvencí nejméně 2400 MHz</li> <li>- Klávesnice - CZ USB kabelová standard</li> <li>- Myš - Je požadována ergonomická, kabelová USB, laserová s rozlišením min. 2400 DPI, min. 4 tlačítka</li> <li>- DVD mechanika - ROM - min. 16x</li> <li>- LAN - 2x min.1Gbit - funkce vzdáleného probuzení WOL, technologie PX</li> <li>- Porty a konektory - min. 10 x USB (min 4 vepředu) z toho min 8 x 3.0 (min 1 vepředu) nebo vyšší, min. 1x seriový port</li> <li>- Zdroj - zdroj s min. 90% účinností (certifikace min. 80 Plus Gold), certifikace min. EPEAT Gold Energy STAR min 6.0</li> <li>- Software - Originální SW od výrobce daného HW umožňující přidělování výpočetního výkonu PC požadované aplikaci a s možností odeslat reporty o výkonu a stavu PC administrátorovi</li> <li>- Operační systém - trvalá licence OS MS Windows navázaná na hardware z multilicenčního programu pro školy ve verzi PRO, v jeho nejnovější 64bit verzi (tento OS je požadován z důvodu, že žáci a zaměstnanci zadavatele jsou již na tento OS vyškoleni a použít jiného OS by přineslo zadavateli další přídavné náklady spojené s nutností přškolení na nový OS)</li> </ul> <p>Dále je požadováno:</p> <p>Uvedení dané sestavy na Microsoft W10 compatibility listu, je požadována dostupnost náhradních dílů min. 5 let po skončení výroby daného modelu (z důvodu image stability), dále je požadován jednotný web pro dostupnost ovladačů a update firmware. Doprava a instalace ve škole obsahující zapojení na místě k tomu určeném včetně dodávaných periférií, prvotní spuštění, ověření funkčnosti a předání český psaných návodů k dodávanému hardwaru i softwaru. Záruka je požadována Basic Warranty - Next Business Day On-Site Service. Součástí bude potřebná kabeláž a zapojení do připravené sítě.</p>	<p>HP Z2 TowerG4 Workstation</p> <ul style="list-style-type: none"> <li>- Processor - min. 15205 bodů dle nezávislého testu cpubenchmark.net</li> <li>- Grafická karta - neintegrováná NVIDIA Quadro P620 2GB (4x)MDP GFX, 3560 bodů (dle videocardbenchmark.net), ISV certifikace min. pro Autodesk Inventor a Solidworks, a 4x digitální grafický výstup na kartě 100% kompatibilní s dodanými monitory</li> <li>- Disk 1 - Z Turbo Drive 256GB Three Layer Cell Solid State Drive</li> <li>- Disk 2 - 1TB 7200RPM SATA 3.5in Enterprise SATA</li> <li>- Provedení skříně - MT s pracovním filtrem (kompletní protiprachové řešení PC skříně), design šasi v provedení pro otevření skříně a montáž komponent bez nutnosti použití nářadí a nástrojů (snadný servis), výška skříně 356 mm, zámek skříně.</li> <li>- Operační paměť - 2 x 16 GB typu DDR4 non ECC s frekvencí 2666 MHz</li> <li>- Klávesnice - USB Business Slim kabelová CZ-SK</li> <li>- Myš - HP X9000 OMEN Mouse: ergonomická, kabelová USB, laserová s rozlišením až 8200 DPI, min. 6 programovatelných tlačítek</li> <li>- DVD mechanika - ROM - min. 16x</li> <li>- LAN - 2x min.1Gbit - funkce vzdáleného probuzení WOL, technologie PX</li> <li>- Porty a konektory - 10 x USB (min 4 vepředu) z toho min 8 x 3.0 (min 1 vepředu) 1x seriový port</li> <li>- Zdroj - zdroj s min. 90% účinností (certifikace min. 80 Plus Gold), certifikace min. EPEAT Gold Energy STAR min 6.0</li> <li>- Software - HP Performance Advisor - originální SW od výrobce daného HW umožňující přidělování výpočetního výkonu PC požadované aplikaci a s možností odeslat reporty o výkonu a stavu PC administrátorovi</li> <li>- Operační systém - trvalá licence OS MS Windows navázaná na hardware z multilicenčního programu pro školy ve verzi PRO, v jeho nejnovější 64bit verzi (tento OS je požadován z důvodu, že žáci a zaměstnanci zadavatele jsou již na tento OS vyškoleni a použít jiného OS by přineslo zadavateli další přídavné náklady spojené s nutností přškolení na nový OS)</li> </ul> <p>Dále je nabídnuto</p> <p>Uvedení dané sestavy na Microsoft W10 compatibility listu, je výrobce HP Inc. garantované dostupnost náhradních dílů min. 5 let po skončení výroby daného modelu (z důvodu image stability), dále je garantován jednotný web pro dostupnost ovladačů a update firmware. Součástí nabídky je i doprava a instalace ve škole obsahující zapojení na místě k tomu určeném včetně dodávaných periférií, prvotní spuštění, ověření funkčnosti a předání český psaných návodů k dodávanému hardwaru i softwaru. Záruka je nabídnuta Basic Warranty - Next Business Day On-Site Service. Součástí bude potřebná kabeláž a zapojení do připravené sítě.</p>	ANO	KS	30	35 310,00 Kč	1 059 300,00 Kč	1 281 753,00 Kč
2 IROP	Odborná učebna U4 počítač - učitel	<p>Nová počítačová sestava s minimálními parametry:</p> <ul style="list-style-type: none"> <li>- Processor - alespoň 15000 bodů (dle nezávislého testu cpubenchmark.net)</li> <li>- Grafická karta - min. 2 ks neintegrováná, alespoň 3000 bodů (dle nezávislého testu Videocardbenchmark.net), ISV certifikace min. pro Autodesk Inventor a Solidworks, minimálně 2x digitální grafický výstup na kartě 100% kompatibilní s dodanými monitory</li> <li>- základní deska - min. 2x PCIe min.16x slot</li> <li>- Disk 1 - min. 250 GB SSD disk se zapojením do PCIe</li> <li>- Disk 2 - min. 1TB HDD (min 7200 RPM) rozhraní SATA</li> <li>- Provedení skříně - MT s pracovním filtrem (kompletní protiprachové řešení PC skříně), design šasi v provedení pro otevření skříně a montáž komponent bez nutnosti použití nářadí a nástrojů (snadný servis), zámek skříně</li> <li>- Operační paměť - Min. 2 x 32 GB typu DDR4 non ECC s frekvencí nejméně 2400 MHz</li> <li>- Klávesnice - CZ USB kabelová standard</li> <li>- Myš - je požadována ergonomická, kabelová USB, min. 4 tlačítka, s rozlišením min. 4000 DPI</li> <li>- nová min.DVD+RW 16x,</li> <li>- LAN - 2x min.1Gbit - funkce vzdáleného probuzení WOL, technologie PX</li> <li>- Porty a konektory - min. 10 x USB (min 4 vepředu) z toho min 8 x 3.0 (min 1 vepředu) nebo vyšší, min. 1x seriový port</li> <li>- Zdroj - zdroj s min. 90% účinností (certifikace min. 80 Plus Gold), certifikace min. EPEAT Gold Energy STAR min 6.0</li> <li>- Software - Originální SW od výrobce daného HW umožňující přidělování výpočetního výkonu PC požadované aplikaci a s možností odeslat reporty o výkonu a stavu PC administrátorovi</li> <li>- Operační systém - trvalá licence OS MS Windows navázaná na hardware z multilicenčního programu pro školy ve verzi PRO, v jeho nejnovější 64bit verzi (tento OS je požadován z důvodu, že žáci a zaměstnanci zadavatele jsou již na tento OS vyškoleni a použít jiného OS by přineslo zadavateli další přídavné náklady spojené s nutností přškolení na nový OS)</li> </ul> <p>Dále je požadováno:</p> <p>Uvedení dané sestavy na Microsoft W10 compatibility listu, je požadována dostupnost náhradních dílů min. 5 let po skončení výroby daného modelu (z důvodu image stability), dále je požadován jednotný web pro dostupnost ovladačů a update firmware. Doprava a instalace ve škole obsahující zapojení na místě k tomu určeném včetně dodávaných periférií, prvotní spuštění, ověření funkčnosti a předání český psaných návodů k dodávanému hardwaru i softwaru. Záruka je požadována Basic Warranty - Next Business Day On-Site Service. Součástí bude potřebná kabeláž a zapojení do připravené sítě.</p>	<p>HP Z2 TowerG4 Workstation</p> <ul style="list-style-type: none"> <li>- Processor - min. 15205 bodů dle nezávislého testu cpubenchmark.net</li> <li>- Grafická karta - 2x NVIDIA Quadro P620 2GB (4x)MDP GFXneintegrováná, každá 3560 bodů (dle videocardbenchmark.net), ISV certifikace min. pro Autodesk Inventor a Solidworks, a 4x digitální grafický výstup na kartě 100% kompatibilní s dodanými monitory</li> <li>- Disk 1 - Z Turbo Drive 256GB Three Layer Cell Solid State Drive</li> <li>- Disk 2 - 1TB 7200RPM SATA 3.5in Enterprise SATA</li> <li>- Provedení skříně - MT s pracovním filtrem (kompletní protiprachové řešení PC skříně), design šasi v provedení pro otevření skříně a montáž komponent bez nutnosti použití nářadí a nástrojů (snadný servis), výška skříně 356 mm, zámek skříně.</li> <li>- Operační paměť - 2 x 32 GB typu DDR4 non ECC s frekvencí 2666 MHz</li> <li>- Klávesnice - USB Business Slim kabelová CZ-SK</li> <li>- Myš - HP X9000 OMEN Mouse: ergonomická, kabelová USB, laserová s rozlišením až 8200 DPI, min. 6 programovatelných tlačítek</li> <li>- DVD mechanika - ROM - min. 16x</li> <li>- LAN - 2x min.1Gbit - funkce vzdáleného probuzení WOL, technologie PX</li> <li>- Porty a konektory - 10 x USB (min 4 vepředu) z toho min 8 x 3.0 (min 1 vepředu) 1x seriový port</li> <li>- Zdroj - zdroj s min. 90% účinností (certifikace min. 80 Plus Gold), certifikace min. EPEAT Gold Energy STAR min 6.0</li> <li>- Software - HP Performance Advisor - originální SW od výrobce daného HW umožňující přidělování výpočetního výkonu PC požadované aplikaci a s možností odeslat reporty o výkonu a stavu PC administrátorovi</li> <li>- Operační systém - trvalá licence OS MS Windows navázaná na hardware z multilicenčního programu pro školy ve verzi PRO, v jeho nejnovější 64bit verzi (tento OS je požadován z důvodu, že žáci a zaměstnanci zadavatele jsou již na tento OS vyškoleni a použít jiného OS by přineslo zadavateli další přídavné náklady spojené s nutností přškolení na nový OS)</li> </ul> <p>Dále je nabídnuto</p> <p>Uvedení dané sestavy na Microsoft W10 compatibility listu, je garantované dostupnost náhradních dílů min. 5 let po skončení výroby daného modelu (z důvodu image stability), dále je garantován jednotný web pro dostupnost ovladačů a update firmware. Součástí nabídky je i doprava a instalace ve škole obsahující zapojení na místě k tomu určeném včetně dodávaných periférií, prvotní spuštění, ověření funkčnosti a předání český psaných návodů k dodávanému hardwaru i softwaru. Záruka je nabídnuta Basic Warranty - Next Business Day On-Site Service. Součástí bude potřebná kabeláž a zapojení do připravené sítě.</p>	ANO	KS	1	46 180,00 Kč	46 180,00 Kč	55 877,80 Kč
3 IROP	Odborná učebna U4 3D myš	<p>Nové 3D optické myš s minimálními parametry: min. šest stupňů volnosti ovládacího kloubčku min. dvě programovatelná tlačítka pro funkce vaší oblíbené aplikace Podpora min aplikace CAD, která je součástí této postřívky kompatibilní s OS, který je součástí této postřívky připojení myši k PC je požadováno kabelové, kompatibilní s PC, která jsou součástí této postřívky - polozka č.1 a č.2</p>	<p>3Dconnexion SpaceMouse Compact</p> <p> šest stupňů volnosti ovládacího kloubčku min. dvě programovatelná tlačítka pro funkce vaší oblíbené aplikace Podpora min aplikace CAD, která je součástí této postřívky kompatibilní s OS, který je součástí této postřívky připojení myši k PC je požadováno kabelové, kompatibilní s PC, která jsou součástí této postřívky - polozka č.1 a č.2</p>	ANO	KS	31	3 240,00 Kč	100 440,00 Kč	121 532,40 Kč

4 IROP	Odborná učebna U4 Technický CAD SW včetně školení	<p>Nový odborný software Solid Works v nejnovější verzi</p> <ul style="list-style-type: none"> <li>- požadována je sada produktů pro střední školy se správou jedné licence na licenčním serveru</li> <li>- požadováno je min. 30 licencí spadajících pod jednu licenci na licenčním serveru</li> <li>- součástí sady bude software umožňující tvorbu 2D výkresové dokumentace, 3D objemových modelů, vizualizace, 3D animace, využití knihoven normalizovaných částí i správu projektů pro oblast strojírenství a architektury, CAM</li> <li>- nativní formát souborů software je požadován: „sldprt“; „sldasm“; „prt“; „asm“</li> <li>- Tento SW je požadován z důvodu aktuálního programového vybavení školy</li> <li>- požadována je česká lokalizace většiny software, který je součástí vzdělávací sady</li> <li>- požadována je instalace a aktivace software na škole</li> <li>- požadována je subscription s přístupem k nejnovějším verzím software na dobu min. 5 let</li> </ul>	<p>SOLIDWORKS EDU Edition NETWORK - Classroom - licence pro 60 uživatelů a 5 roky údržby</p> <ul style="list-style-type: none"> <li>- nabídnuto je 60 licencí spadajících pod jednu licenci na licenčním serveru</li> <li>- součástí sady je software umožňující tvorbu 2D výkresové dokumentace, 3D objemových modelů, vizualizace, 3D animace, využití knihoven normalizovaných částí i správu projektů pro oblast strojírenství a architektury, CAM</li> <li>- nativní formát souborů software je požadován: „sldprt“; „sldasm“; „prt“; „asm“</li> <li>- je nabídnuta česká lokalizace většiny software, který je součástí vzdělávací sady</li> <li>- součástí je instalace a aktivace software na škole</li> <li>- součástí je subscription pro přístup k nejnovějším verzím software na dobu min. 5 let</li> </ul>	ANO	KS	1	206 490,00 Kč	206 490,00 Kč	249 852,90 Kč
5 IROP	Odborná učebna U4 SW pro správu učebny	<p>Nový Classroom management software Mastereye Vision v poslední verzi - software pro řízení učebny a pomoc s instalací</p> <p>požadována je licence pro 1 učebnu (30 + 1)</p> <p>sdílení obrazovek možnost nasdílet učebníky i žákovský počítač</p> <p>podpora hardwarové akcelerace při sdílení obrazovek</p> <p>sdílení obrazovek pro studentůká I-Pady a tablety (pro budoucí rozvoj)</p> <p>monitorování práce studentů: náhled na učebnu ve 4 variantách (náhledy obrazovek, perspektiva s cyklickým zobrazemím vždy jednoho PC ve větším náhledu) seznam PC, jediný PC v maximální velikosti</p> <p>podpora ovládnutí pomocí ikon, z lišty (tray) Windows, a také pomocí fyzické USB klávesnice (volitelné doplněk)</p> <p>podpora Windows 10 64-bit verze</p> <p>podpora hromadné instalace (deployment) učebny</p> <p>blokáce internetu, včetně možnosti vytváření white listů</p> <p>v ceně licence musí být 36-ti měsíční produktová maintenance</p> <p>je možné využít upgrade stávajícího Vision Pro</p> <p>Tento SW je požadován z důvodu aktuálního programového vybavení školy</p>	<p>Mastereye Vision Pro Class Kit - 1 Teacher/Unlimited students, per classroom .. VPC/KUN-950 + 3roky Maintenance Advantage Program (NAP) software pro řízení učebny a pomoc s instalací</p> <p>licence pro 1 učebnu (30 + 1)</p> <p>sdílení obrazovek možnost nasdílet učebníky i žákovský počítač</p> <p>podpora hardwarové akcelerace při sdílení obrazovek</p> <p>možnost sdílení obrazovek pro studentůká I-Pady a tablety (pro budoucí rozvoj)</p> <p>monitorování práce studentů: náhled na učebnu ve 4 variantách (náhledy obrazovek, perspektiva s cyklickým zobrazemím vždy jednoho PC ve větším náhledu) seznam PC, jediný PC v maximální velikosti</p> <p>podpora ovládnutí pomocí ikon, z lišty (tray) Windows, a také pomocí fyzické USB klávesnice (volitelné doplněk)</p> <p>podpora Windows 10 64-bit verze</p> <p>podpora hromadné instalace (deployment) učebny</p> <p>blokáce internetu, včetně možnosti vytváření white listů</p> <p>v ceně licence je 36-ti měsíční produktová maintenance</p>	ANO	KS	1	22 654,00 Kč	22 654,00 Kč	27 411,34 Kč
6 IROP	Elektro dílna počítač - žák	<p>Nová počítačová sestava s minimálními parametry:</p> <ul style="list-style-type: none"> <li>- Processor - alespoň 11500 bodů (dle nezávislého testu cpubenchmark.net)</li> <li>- Disk - min. 1TB HDD (min 7200 RPM) rozhraní SATA</li> <li>- Operační paměť - Min.8 GB typu DDR4</li> <li>- Klávesnice - CZ USB kabelová standard</li> <li>- Myš - Laserová s kabelem USB s rozlišením min. 1000 DPI</li> <li>- DVD mechanika - ROM - min. 16x</li> <li>- LAN - min.1Gbit</li> <li>- Porty a konektory - min. 8x USB (min 4 vepředu) z toho min 4x 3.0 (min 2 vepředu) nebo vyšší, min. 1x seriový port</li> <li>- Zdroj - interní max. 250W s účinností nejméně 90% (certifikace min. 80 Plus Gold),</li> <li>- Operační systém - trvalá licence OS MS Windows nevázané na hardware s multilicenčním programem pro školy ve verzi PRO, v jeho nejnovější 64bit verzi, tento OS je požadován z důvodu, že žáci a zaměstnanci zadavatele jsou již na tento OS vyškoleni a použít jiného OS by přineslo zadavateli další přídatné náklady spojené s nutností přeškolení na nový OS</li> <li>- Dále je požadováno:</li> </ul> <p>Doprava a instalace ve škole obsahující zapojení na místě k tomu určeném včetně dodávaných periferií, prvotní spuštění, ovládnutí funkčnosti a předání českých psaných návodu k dodávanému hardwaru i software.</p> <p>Záruka je požadována Basic Warranty - Next Business Day On-Site Service</p> <p>Součástí bude potřebná kabeláž a zapojení do připravené sítě.</p>	<p>HP ProDesk 600 G4 Microtower PC</p> <ul style="list-style-type: none"> <li>- Processor - 12061 bodů (dle nezávislého testu cpubenchmark.net)</li> <li>- Disk - 1TB HDD (min 7200 RPM) rozhraní SATA</li> <li>- Operační paměť - 8 GB typu DDR4</li> <li>- Klávesnice - CZ USB kabelová standard</li> <li>- Myš - Laserová s kabelem USB s rozlišením min. 1000 DPI</li> <li>- DVD mechanika - ROM - min. 16x</li> <li>- LAN - 1Gbit</li> <li>- Porty a konektory - min. 8x USB (min 4 vepředu) z toho min 4x 3.0 (min 2 vepředu) nebo vyšší, min. 1x seriový port</li> <li>- Zdroj - Interní max. 250W s účinností nejméně 90% (certifikace min. 80 Plus Gold),</li> <li>- Operační systém - trvalá licence OS MS Windows nevázané na hardware s multilicenčním programem pro školy ve verzi PRO, v jeho nejnovější 64bit verzi,</li> </ul> <p>Součástí je doprava a instalace ve škole obsahující zapojení na místě k tomu určeném včetně dodávaných periferií, prvotní spuštění, ovládnutí funkčnosti a předání českých psaných návodu k dodávanému hardwaru i software.</p> <p>Záruka je požadována Basic Warranty - Next Business Day On-Site Service</p> <p>Součástí bude potřebná kabeláž a zapojení do připravené sítě.</p>	ANO	KS	10	17 010,00 Kč	170 100,00 Kč	205 821,00 Kč
7 IROP	Elektro dílna počítač - učitel	<p>Nová počítačová sestava s minimálními parametry:</p> <ul style="list-style-type: none"> <li>- Processor - alespoň 11900 bodů (dle cpubenchmark.net)</li> <li>- Disk - min. 1TB HDD (min 7200 RPM) rozhraní SATA</li> <li>- Operační paměť - Min.2x8 GB typu DDR4</li> <li>- Grafická karta - neintegrovaná, alespoň 1900 bodů (dle videocardbenchmark.net), minimálně 2x digitální grafický výstup na kartě 100% kompatibilní s dodanými monitory</li> <li>- Klávesnice - CZ USB kabelová standard</li> <li>- Myš - Laserová s kabelem USB s rozlišením min. 1000 DPI</li> <li>- nová min. DVD+/RW 16x</li> <li>- LAN - min.1Gbit</li> <li>- wifi, bluetooth</li> <li>- Porty a konektory - min. 8x USB (min 4 vepředu) z toho min 4x 3.0 (min 2 vepředu) nebo vyšší, min. 1x seriový port</li> <li>- Zdroj - Interní max. 250W s účinností nejméně 90% (certifikace min. 80 Plus Gold),</li> <li>- Operační systém - trvalá licence OS MS Windows nevázané na hardware s multilicenčním programem pro školy ve verzi PRO, v jeho nejnovější 64bit verzi, žáci a zaměstnanci zadavatele jsou již na tento OS vyškoleni a použít jiného OS by přineslo zadavateli další přídatné náklady spojené s nutností přeškolení na nový OS</li> <li>- Dále je požadováno:</li> </ul> <p>Doprava a instalace ve škole obsahující zapojení na místě k tomu určeném včetně dodávaných periferií, prvotní spuštění, ovládnutí funkčnosti a předání českých psaných návodu k dodávanému hardwaru i software.</p> <p>Záruka je požadována Basic Warranty - Next Business Day On-Site Service</p> <p>Součástí bude potřebná kabeláž a zapojení do připravené sítě.</p>	<p>HP ProDesk 600 G4 Microtower PC</p> <ul style="list-style-type: none"> <li>- Processor - 12061 bodů (dle nezávislého testu cpubenchmark.net)</li> <li>- Disk - 1TB HDD (min 7200 RPM) rozhraní SATA</li> <li>- Operační paměť - 2x8 GB typu DDR4</li> <li>- Grafická karta - AMD Radeon RX550 4GB FH 2DP 1HDMI PCIe x16, 3450 bodů (dle videocardbenchmark.net), 2x digitální grafický výstup na kartě 100% kompatibilní s dodanými monitory</li> <li>- Klávesnice - CZ USB kabelová standard</li> <li>- Myš - Laserová s kabelem USB s rozlišením min. 1000 DPI</li> <li>- DVD mechanika - ROM - min. 16x</li> <li>- LAN - 1Gbit</li> <li>- Porty a konektory - min. 8x USB (min 4 vepředu) z toho min 4x 3.0 (min 2 vepředu) nebo vyšší, min. 1x seriový port</li> <li>- Zdroj -250W Interní napájecí zdroj, s účinností nejméně 90% (certifikace min. 80 Plus Gold),</li> <li>- Operační systém - trvalá licence OS MS Windows nevázané na hardware s multilicenčním programem pro školy ve verzi PRO, v jeho nejnovější 64bit verzi, tento OS je požadován z důvodu, že žáci a zaměstnanci zadavatele jsou již na tento OS vyškoleni a použít jiného OS by přineslo zadavateli další přídatné náklady spojené s nutností přeškolení na nový OS</li> </ul> <p>Součástí je doprava a instalace ve škole obsahující zapojení na místě k tomu určeném včetně dodávaných periferií, prvotní spuštění, ovládnutí funkčnosti a předání českých psaných návodu k dodávanému hardwaru i software.</p> <p>Záruka je požadována Basic Warranty - Next Business Day On-Site Service</p> <p>Součástí bude potřebná kabeláž a zapojení do připravené sítě.</p>	ANO	KS	1	20 270,00 Kč	20 270,00 Kč	24 526,70 Kč

8 IROP	Dřina Heldenhaln počítač - žák	<p><b>Nová počítačová sestava a minimálními parametry:</b></p> <ul style="list-style-type: none"> <li>- Processor - min. 15000 (dle nezávislého testu cpubenchmark.net)</li> <li>- Grafická karta - neintegrován, alespoň 3000 bodů (dle nezávislého testu videocardbenchmark.net), ISV certifikace min. pro Autodesk Inventor a Solidworks, minimálně 2x digitální grafický výstup na kartě 100% kompatibilní s dodanými monitory</li> <li>- Disk 1 - min. 250 GB SSD disk se zapojením do PCIe</li> <li>- Disk 2 - min. 1TB HDD (min 7200 RPM) rozhraní SATA</li> <li>- Provedení skříně - MT s prachovým filtrem (kompletní protiprachové řešení PC skříně), design šasi v provedení pro otevření skříně a montáž komponent bez nutnosti použití nářadí a nástrojů (snadný servis), výška skříně max 400 mm, zámek skříně.</li> <li>- Operační paměť - Min. 2 x 16 GB typu DDR4 non ECC s frekvencí nejméně 2400 MHz</li> <li>- Klávesnice - CZ USB kabelová standard</li> <li>- Myš - Je požadována ergonomická, kabelová USB, laserová s rozlišením min. 2400 DPI, min. 4 tlačítka</li> <li>- DVD mechanika - ROM - min. 16x</li> <li>- LAN - 2x min.1GbIt – funkce vzdáleného probuzení WOL, technologie PX</li> <li>- Porty a konektory - min. 10 x USB (min 4 vepředu) z toho min 8 x 3.0 (min. 1 vepředu) nebo vyšší, min. 1x seriový port</li> <li>- Zdroj - zdroj s min. 90% účinností (certifikace min. 80 Plus Gold), certifikace min. EPEAT Gold Energy STAR min 6.0</li> <li>- Software - Originální SW od výrobce daného HW umožňující přidělování výpočetního výkonu PC požadované aplikace a možnosti odeslat reporty o výkonu a stavu PC administrátorovi</li> <li>- Operační systém - trvalá licence OS MS Windows nevázané na hardware s multilicenčním programem pro školy ve verzi PRO, v jeho nejnovější 64bit verzi, tento OS je požadován z důvodu, že žáci a zaměstnanci zadavatele jsou již na tento OS vyškoleni a použít jiného OS by přineslo zadavateli další přídatné náklady spojené a nutností přškolení na nový OS</li> </ul> <p>Dále je požadováno:</p> <p>Uvedení dané sestavy na Microsoft W10 compatibility listu, je požadována dostupnost náhradních dílů min. 5 let po skončení výroby daného modulu (z důvodu image stability), dále je požadován jednotný web pro dostupnost ovladačů a update firmware. Doprava a instalace ve škole obsahující zapojení na místo k tomu určeném včetně dodávaných periferií, prvotní spuštění, ověření funkčnosti a předání český psaných návodů k dodávanému hardware i software. Záruka je požadována Basic Warranty - Next Business Day On-Site Service. Součástí bude potřebná kabeláž a zapojení do připravené sítě.</p>	<p>HP Z2 TowerG4 Workstation</p> <ul style="list-style-type: none"> <li>- Processor - min. 15205 bodů dle nezávislého testu cpubenchmark.net</li> <li>- Grafická karta - neintegrována, 3580 bodů (dle videocardbenchmark.net), ISV certifikace min. pro Autodesk Inventor a Solidworks, a 4x digitální grafický výstup na kartě 100% kompatibilní s dodanými monitory</li> <li>- Disk 1 - 2x Turbo Drive 256GB Three Layer Cell Solid State Drive</li> <li>- Disk 2 - 1TB 7200RPM SATA 3.5in Enterprise SATA</li> <li>- Provedení skříně - MT s prachovým filtrem (kompletní protiprachové řešení PC skříně), design šasi v provedení pro otevření skříně a montáž komponent bez nutnosti použití nářadí a nástrojů (snadný servis), výška skříně 358 mm, zámek skříně.</li> <li>- Operační paměť - 2 x 16 GB typu DDR4 non ECC s frekvencí 2666 MHz</li> <li>- Klávesnice - USB Business Slim kabelová CZ-SK</li> <li>- Myš - HP X3000 CHIEF Mouse; ergonomická, kabelová USB, laserová s rozlišením až 8200 DPI, min. 6 programovatelných tlačítek</li> <li>- DVD mechanika - ROM - min. 16x</li> <li>- LAN - 2x min.1GbIt – funkce vzdáleného probuzení WOL, technologie PX</li> <li>- Porty a konektory - 10 x USB (min 4 vepředu) z toho min 8 x 3.0 (min 1 vepředu) 1x seriový port</li> <li>- Zdroj - zdroj s min. 90% účinností (certifikace min. 80 Plus Gold), certifikace min. EPEAT Gold Energy STAR min 6.0</li> <li>- Software - HP Performance Advisor - originální SW od výrobce daného HW umožňující přidělování výpočetního výkonu PC požadované aplikace a možnosti odeslat reporty o výkonu a stavu PC administrátorovi</li> <li>- Operační systém - trvalá licence OS MS Windows nevázané na hardware s multilicenčním programem pro školy ve verzi PRO, v jeho nejnovější 64bit verzi (tento OS je požadován z důvodu, že žáci a zaměstnanci zadavatele jsou již na tento OS vyškoleni a použít jiného OS by přineslo zadavateli další přídatné náklady spojené a nutností přškolení na nový OS)</li> </ul> <p>Dále je nabídnuto</p> <p>Uvedení dané sestavy na Microsoft W10 compatibility listu, je garantovaná dostupnost náhradních dílů min. 5 let po skončení výroby daného modulu (z důvodu image stability), dále je garantován jednotný web pro dostupnost ovladačů a update firmware. Součástí nabídky je i doprava a instalace ve škole obsahující zapojení na místo k tomu určeném včetně dodávaných periferií, prvotní spuštění, ověření funkčnosti a předání český psaných návodů k dodávanému hardware i software. Záruka je nabídnuta Basic Warranty - Next Business Day On-Site Service. Součástí bude potřebná kabeláž a zapojení do připravené sítě.</p>	ANO	ks	12	35 100,00 Kč	421 200,00 Kč	509 652,00 Kč
9 IROP	Dřina Heldenhaln počítač - učitel	<p><b>Nová počítačová sestava a minimálními parametry:</b></p> <ul style="list-style-type: none"> <li>- Processor - alespoň 15000 bodů (dle nezávislého testu cpubenchmark.net)</li> <li>- Grafická karta - min. 2 ks neintegrována, alespoň 3000 bodů (dle nezávislého testu videocardbenchmark.net), ISV certifikace min. pro Autodesk Inventor a Solidworks, minimálně 2x digitální grafický výstup na kartě 100% kompatibilní s dodanými monitory</li> <li>- Základní deska - min. 2x PCIe min.16x slot</li> <li>- Disk 1 - min. 250 GB SSD disk se zapojením do PCIe</li> <li>- Disk 2 - min. 1TB HDD (min 7200 RPM) rozhraní SATA</li> <li>- Provedení skříně - MT s prachovým filtrem (kompletní protiprachové řešení PC skříně), design šasi v provedení pro otevření skříně a montáž komponent bez nutnosti použití nářadí a nástrojů (snadný servis), výška skříně max 400 mm, zámek skříně</li> <li>- Operační paměť - Min. 2 x 32 GB typu DDR4 non ECC s frekvencí nejméně 2400 MHz</li> <li>- Klávesnice - CZ USB kabelová standard</li> <li>- Myš - Je požadována ergonomická, kabelová USB, min. 4 tlačítka, s rozlišením min. 4000 DPI</li> <li>- nová min.DVD+/RW 16x</li> <li>- LAN - 2x min.1GbIt – funkce vzdáleného probuzení WOL, technologie PX</li> <li>- Porty a konektory - min. 10x USB (min 4 vepředu) z toho min 8 x 3.0 (min 1 vepředu) nebo vyšší, min. 1x seriový port</li> <li>- Zdroj - zdroj s min. 90% účinností (certifikace min. 80 Plus Gold), certifikace min. EPEAT Gold Energy STAR min 6.0</li> <li>- Software - Originální SW od výrobce daného HW umožňující přidělování výpočetního výkonu PC požadované aplikace a možnosti odeslat reporty o výkonu a stavu PC administrátorovi</li> <li>- Operační systém - trvalá licence OS MS Windows nevázané na hardware s multilicenčním programem pro školy ve verzi PRO, v jeho nejnovější 64bit verzi, tento OS je požadován z důvodu, že žáci a zaměstnanci zadavatele jsou již na tento OS vyškoleni a použít jiného OS by přineslo zadavateli další přídatné náklady spojené a nutností přškolení na nový OS</li> </ul> <p>Dále je požadováno:</p> <p>Uvedení dané sestavy na Microsoft W10 compatibility listu, je požadována dostupnost náhradních dílů min. 5 let po skončení výroby daného modulu (z důvodu image stability), dále je požadován jednotný web pro dostupnost ovladačů a update firmware. Doprava a instalace ve škole obsahující zapojení na místo k tomu určeném včetně dodávaných periferií, prvotní spuštění, ověření funkčnosti a předání český psaných návodů k dodávanému hardware i software. Záruka je požadována Basic Warranty - Next Business Day On-Site Service. Součástí bude potřebná kabeláž a zapojení do připravené sítě.</p>	<p>HP Z2 TowerG4 Workstation</p> <ul style="list-style-type: none"> <li>- Processor - min. 15205 bodů dle nezávislého testu cpubenchmark.net</li> <li>- Grafická karta - 2x NVIDIA Quadro P620 2GB (4x)DP GFx neintegrována, každá 3560 bodů (dle videocardbenchmark.net), ISV certifikace min. pro Autodesk Inventor a Solidworks, a 4x digitální grafický výstup na kartě 100% kompatibilní s dodanými monitory</li> <li>- Disk 1 - 2x Turbo Drive 256GB Three Layer Cell Solid State Drive</li> <li>- Disk 2 - 1TB 7200RPM SATA 3.5in Enterprise SATA</li> <li>- Provedení skříně - MT s prachovým filtrem (kompletní protiprachové řešení PC skříně), design šasi v provedení pro otevření skříně a montáž komponent bez nutnosti použití nářadí a nástrojů (snadný servis), výška skříně 358 mm, zámek skříně.</li> <li>- Operační paměť - 2 x 32 GB typu DDR4 non ECC s frekvencí 2666 MHz</li> <li>- Klávesnice - USB Business Slim kabelová CZ-SK</li> <li>- Myš - HP X3000 CHIEF Mouse; ergonomická, kabelová USB, laserová s rozlišením až 8200 DPI, min. 6 programovatelných tlačítek</li> <li>- DVD mechanika - ROM - min. 16x</li> <li>- LAN - 2x min.1GbIt – funkce vzdáleného probuzení WOL, technologie PX</li> <li>- Porty a konektory - 10 x USB (min 4 vepředu) z toho min 8 x 3.0 (min 1 vepředu) 1x seriový port</li> <li>- Zdroj - zdroj s min. 90% účinností (certifikace min. 80 Plus Gold), certifikace min. EPEAT Gold Energy STAR min 6.0</li> <li>- Software - HP Performance Advisor - originální SW od výrobce daného HW umožňující přidělování výpočetního výkonu PC požadované aplikace a možnosti odeslat reporty o výkonu a stavu PC administrátorovi</li> <li>- Operační systém - trvalá licence OS MS Windows nevázané na hardware s multilicenčním programem pro školy ve verzi PRO, v jeho nejnovější 64bit verzi (tento OS je požadován z důvodu, že žáci a zaměstnanci zadavatele jsou již na tento OS vyškoleni a použít jiného OS by přineslo zadavateli další přídatné náklady spojené a nutností přškolení na nový OS)</li> </ul> <p>Dále je nabídnuto</p> <p>Uvedení dané sestavy na Microsoft W10 compatibility listu, je garantovaná dostupnost náhradních dílů min. 5 let po skončení výroby daného modulu (z důvodu image stability), dále je garantován jednotný web pro dostupnost ovladačů a update firmware. Součástí nabídky je i doprava a instalace ve škole obsahující zapojení na místo k tomu určeném včetně dodávaných periferií, prvotní spuštění, ověření funkčnosti a předání český psaných návodů k dodávanému hardware i software. Záruka je požadována Basic Warranty - Next Business Day On-Site Service. Součástí bude potřebná kabeláž a zapojení do připravené sítě.</p>	ANO	ks	1	45 980,00 Kč	45 980,00 Kč	55 635,80 Kč
10 IROP	Jazyková učebna počítač - učitel	<p><b>Nový počítač a minimálními parametry:</b></p> <ul style="list-style-type: none"> <li>Processor - alespoň 11900 bodů (dle nezávislého cpubenchmark.net)</li> <li>Disk - min. 1TB HDD (min 7200 RPM) rozhraní SATA</li> <li>Operační paměť - min. 8 GB typu DDR4</li> <li>Klávesnice - CZ USB kabelová standard</li> <li>Myš - Laserová s kabelem USB s rozlišením min. 1000 DPI</li> <li>LAN - min.1GbIt</li> <li>nová min.DVD+/RW 16x</li> <li>Provedení - MT s protiprachovým filtrem (kompletní protiprachové řešení PC skříně)</li> <li>Porty a konektory - 6x USB z toho min. 3x 3.0, RJ45, 1x Display port 1x HDMI</li> <li>Zdroj - zdroj s min. 90% účinností (certifikace min. 80 Plus Gold), certifikace min. EPEAT Gold Energy STAR min 6.0</li> <li>Operační systém - trvalá licence OS MS Windows nevázané na hardware s multilicenčním programem pro školy ve verzi PRO, v jeho nejnovější 64bit verzi, tento OS je požadován z důvodu, že žáci a zaměstnanci zadavatele jsou již na tento OS vyškoleni a použít jiného OS by přineslo zadavateli další přídatné náklady spojené a nutností přškolení na nový OS</li> </ul> <p>Dále je požadováno:</p> <p>Doprava a instalace ve škole obsahující zapojení na místo k tomu určeném včetně dodávaných periferií, prvotní spuštění, ověření funkčnosti a předání český psaných návodů k dodávanému hardware i software. Záruka je požadována Basic Warranty - Next Business Day On-Site Service. Součástí bude potřebná kabeláž a zapojení do připravené sítě.</p>	<p>HP ProDesk 400 G6 Microtower PC</p> <ul style="list-style-type: none"> <li>Processor - 12061 bodů (dle nezávislého cpubenchmark.net)</li> <li>Disk - 1TB 7200RPM SATA 6G 3.5in</li> <li>Operační paměť - 8GB (1x8GB) DDR4 2666 DIMM Memory</li> <li>Klávesnice - CZ USB kabelová standard</li> <li>Myš - Laserová s kabelem USB s rozlišením min. 1000 DPI</li> <li>LAN - min.1GbIt</li> <li>nová min.DVD+/RW 16x</li> <li>Provedení - MT s protiprachovým filtrem (kompletní protiprachové řešení PC skříně)</li> <li>Porty a konektory - 6x USB z toho min. 3x 3.0, RJ45, 1x Display port 1x HDMI</li> <li>Zdroj - zdroj s min. 90% účinností (certifikace min. 80 Plus Gold), certifikace min. EPEAT Gold Energy STAR min 6.0</li> <li>Operační systém - trvalá licence OS MS Windows nevázané na hardware s multilicenčním programem pro školy ve verzi PRO, v jeho nejnovější 64bit verzi, tento OS je požadován z důvodu, že žáci a zaměstnanci zadavatele jsou již na tento OS vyškoleni a použít jiného OS by přineslo zadavateli další přídatné náklady spojené a nutností přškolení na nový OS</li> </ul>	ANO	ks	3	34 710,00 Kč	104 130,00 Kč	125 997,30 Kč

11 IROP	Jazyková učebna monitor - učitel	<p>Nový monitor s minimálními parametry:</p> <ul style="list-style-type: none"> <li>- úhlopříčka alespoň 23,8", Rozlišení: FullHD, technologie panelu IPS, VGA + digitální vstup 100% kompatibilní s dodanou grafickou kartou PC položka č.10</li> <li>- Nastavitelný úhel monitoru: Náklon: -5 až +20; Kloubové ovláčení: 80° (Pivot);Výškově nastavitelný stojan (v min. rozsahu 80 mm), integrovaná reproduktory.</li> <li>- Dále je požadováno: Doprava a instalace ve škole obsahující zapojení na místě k tomu určeném včetně dodávaných periferií, prvotní spuštění, ověření funkčnosti a předání český psaných návodu k dodávanému hardwaru i softwaru. Záruka je požadována Basic Warranty - Next Business Day On-Site Service Součástí bude potřebná kabeláž a zapojení do připravené sítě.</li> </ul>	1xKL30AA HP V424a 23,8" IPS 1920x1080/1000/11 VGA/ HDMIx2W repro/5ms -úhlopříčka 23,8", Rozlišení: FullHD, technologie panelu IPS, VGA + digitální vstup 100% kompatibilní s dodanou grafickou kartou PC položka č.10 Nastavitelný úhel monitoru: Náklon: -5 až +20; Kloubové ovláčení: 80° (Pivot);Výškově nastavitelný stojan (v min. rozsahu 100 mm), integrovaná reproduktory. Dále je požadováno: Doprava a instalace ve škole obsahující zapojení na místě k tomu určeném včetně dodávaných periferií, prvotní spuštění, ověření funkčnosti a předání český psaných návodu k dodávanému hardwaru i softwaru. Záruka je nabídnuta Součástí bude potřebná kabeláž a zapojení do připravené sítě.	ANO	ks	3	3 030,00 Kč	9 090,00 Kč	10 998,90 Kč
12 IROP	Jazyková učebna tablet žák	<p>Nový tablet s minimálními parametry:</p> <ul style="list-style-type: none"> <li>- Procesor - alespoň 1000 bodů (dle nezávislého testu cpubenchmark.net)</li> <li>- Disk - alespoň 128 GB SSD</li> <li>- Provedení - Detachable- tablet včetně klávesnice s plně otevíratelnou konstrukcí</li> <li>- Display - nejméně 10" a nejméně HD rozlišením, kapacitní dotyková obrazovka</li> <li>- Operační paměť - minimálně 4GB DDR3 nebo vyšší a frekvenci nejméně 1600 Mhz</li> <li>- Vybavení - Přední i zadní kamera z toho alespoň 1x HD kamera, alespoň 1 digitální grafický výstup, alespoň 2x usb a 1x USB-C, Wifi, bluetooth, Miracast</li> <li>- Napájení - baterie min 40Wh, napájecí adaptér</li> <li>- Zvuk - 2 reproduktory, 1 kombinovaný konektor pro sluchátka/mikrofon</li> <li>- Dále je požadováno: Doprava a instalace ve škole obsahující zapojení na místě k tomu určeném včetně dodávaných periferií, prvotní spuštění, ověření funkčnosti a předání český psaných návodu k dodávanému hardwaru i softwaru. Záruka je požadována Basic Warranty - Next Business Day On-Site Service Součástí bude potřebná kabeláž a zapojení do připravené sítě.</li> </ul>	<p>HP x2 210 Q2 10,1" X5 Z8350/4GB/128GB/ W10P</p> <p>Processor - Processor Intel® Atom™ X5-Z8350 (max. 1,92 GHz, 2 MB mezipaměti, 4 Jdra)</p> <p>Processor - 1272 bodů (dle nezávislého testu cpubenchmark.net)</p> <p>Disk - 128 GB SSD</p> <p>Provedení - Detachable- tablet včetně klávesnice s možností odpojení klávesnice</p> <p>Display - 10,1" a HD rozlišením, kapacitní dotyková obrazovka</p> <p>Operační paměť (Max. Paměť 4 GB LPDDR3-1866 SDRAM</p> <p>Vybavení - Přední i zadní kamera z toho alespoň 1x HD kamera, alespoň 1 digitální grafický výstup, alespoň 2x usb, 1x USB-C, Wifi, bluetooth, Miracast</p> <p>Napájení - baterie a výdrž: až 10 hodin a 15 minut, napájecí adaptér 45W</p> <p>Zvuk - 2 reproduktory, 1 kombinovaný konektor pro sluchátka/mikrofon</p> <p>Dále je nabídnuto: Doprava a instalace ve škole obsahující zapojení na místě k tomu určeném včetně dodávaných periferií, prvotní spuštění, ověření funkčnosti a předání český psaných návodu k dodávanému hardwaru i softwaru. Záruka je v této se 36 měsíců Basic Warranty - Next Business Day On-Site Service originál HP 3y NextBusDayOnSite Součástí bude potřebná kabeláž a zapojení do připravené sítě.</p>	ANO	ks	48	8 580,00 Kč	411 840,00 Kč	498 326,40 Kč
13 IROP	Jazyková učebna PC - správce tabletů	<p>Nový notebook s minimálními parametry:</p> <ul style="list-style-type: none"> <li>- Displej - min 15,6" 1 920 x 1 080 Px FullHD</li> <li>- Procesor - min. 8200 bodů (dle nezávislého testu cpubenchmark.net)</li> <li>- RAM - min.16GB</li> <li>- Disk - 1x SSD min 256GB + pevný disk min 1TB</li> <li>- Grafická karta - vyhrazená grafická karta s min 2GB pamětí</li> <li>- Klávesnice - česká podsvícená klávesnice včetně numerické klávesnice, odolná proti poltí</li> <li>- Konektivita - WiFi min. 802.11ac, Bluetooth min. 4.2, LAN min. 1Gb Ethernet,</li> <li>- Konektivita - WiFi min. 802.11ac, Bluetooth min. 4.2, LAN min. 1Gb Ethernet,</li> <li>- Porty a konektory - min 3x USB 3.1 a 1x USB-C, čtečka paměťových karet SD, výstup na vnější monitor (projektor) min. 1xHDMI, vestavěná HD webkamera, audiovýstup</li> <li>- Operační systém - nejnovější verzi, kompatibilní s OS tabletů</li> <li>- Dále je požadováno: Doprava a instalace ve škole obsahující zapojení na místě k tomu určeném včetně dodávaných periferií, prvotní spuštění, ověření funkčnosti a předání český psaných návodu k dodávanému hardwaru i softwaru. Záruka je požadována Basic Warranty - Next Business Day On-Site Service Součástí bude potřebná kabeláž a zapojení do připravené sítě.</li> </ul>	<p>HP ZBook 15 G5 FHD/17-8750HQ/16G/256G/NVIDIA Graphics PLUS QP600VGA/HDMI/RJ45/WiFi/BT/MCR/PPR/W10P</p> <p>Displej - 15,6" 1 920 x 1 080 Matný IPS displej, LED podsvícení, Full HD rozlišení,</p> <p>Processor - 17 8750HQ min. 12558 bodů</p> <p>RAM - 16 GB DDR4 2666 MHz SDRAM (1 x 16 GB)</p> <p>Disk - 256 GB M.2 SSD SATA-3 TLC (+ volný 2,5" slot)</p> <p>Grafická karta - vyhrazená grafická karta Nvidia Quadro P630 s 4GB pamětí</p> <p>Klávesnice - česká podsvícená klávesnice včetně numerické klávesnice, odolná proti poltí</p> <p>Konektivita - WiFi 802.11ac, Bluetooth 5.0, LAN 10/100/1000Gb Ethernet,</p> <p>Porty a konektory - 3x USB 3.1 a 2x USB-C, čtečka paměťových karet SD, výstup na vnější monitor (projektor) min. 1xHDMI, vestavěná HD webkamera, audiovýstup</p> <p>Operační systém - nejnovější verzi, shodný a tudíž kompatibilní s OS tabletů: WIN 10 Pro</p> <p>Dále je součástí: Doprava a instalace ve škole obsahující zapojení na místě k tomu určeném včetně dodávaných periferií, prvotní spuštění, ověření funkčnosti a předání český psaných návodu k dodávanému hardwaru i softwaru. Záruka je požadována Basic Warranty - Next Business Day On-Site Service Součástí je potřebná kabeláž a zapojení do připravené sítě.</p>	ANO	ks	1	33 360,00 Kč	33 360,00 Kč	40 365,60 Kč
14 IROP	Jazyková učebna notebook - žák	<p>Nový notebook s minimálními parametry:</p> <ul style="list-style-type: none"> <li>- Displej - min 15,6" 1 920 x 1 080 Px FullHD</li> <li>- Procesor - alespoň 7600 bodů (dle nezávislého testu cpubenchmark.net)</li> <li>- Grafická karta - integrovaná</li> <li>- Klávesnice - česká podsvícená klávesnice včetně numerické klávesnice, odolná proti poltí</li> <li>- Disk - SSD o velikosti nejméně 250 GB</li> <li>- Konektivita - WiFi min. 802.11ac, Bluetooth min. 4.2, LAN min. 1Gb Ethernet,</li> <li>- Operační paměť - alespoň 16GB DDR4 s frekvencí nejméně 2400MHz</li> <li>- Porty a konektory - RJ45, nejméně 4x USB z toho nejméně 2x3.0 nebo novější, 1x HDMI, 1x VGA, dále alespoň jeden volný slot pro HDD 2,5", vestavěná HD webkamera</li> <li>- Operační systém - Windows 10 Pro 64 bit (tento operační systém je požadován z důvodu kompatibility sestávajícím školním systémem)</li> <li>- Dále je požadováno: Doprava a instalace ve škole obsahující zapojení na místě k tomu určeném včetně dodávaných periferií, prvotní spuštění, ověření funkčnosti a předání český psaných návodu k dodávanému hardwaru i softwaru. Záruka je požadována Basic Warranty - Next Business Day On-Site Service Součástí bude potřebná kabeláž a zapojení do připravené sítě.</li> </ul>	<p>HP ProBook 460 G5 FHD/ i5-8250U/8G/256/ BT/ W10P</p> <p>Displej - 15,6" 1 920 x 1 080 Px FullHD</p> <p>Processor - i5-8250U - 7675 bodů (dle nezávislého testu cpubenchmark.net)</p> <p>Grafická karta - Integrovaná</p> <p>Klávesnice - česká podsvícená klávesnice včetně numerické klávesnice, odolná proti poltí</p> <p>Disk - SSD o velikosti 256 GB</p> <p>Konektivita - WiFi 802.11ac, Bluetooth min. 4.2, LAN min. 1Gb Ethernet,</p> <p>Operační paměť - 16GB DDR4 s frekvencí 2400MHz</p> <p>Porty a konektory - RJ45, nejméně 4x USB z toho nejméně 2x3.0 nebo novější, 1x HDMI, 1x VGA, dále alespoň jeden volný slot pro HDD 2,5", vestavěná HD webkamera</p> <p>Operační systém - Windows 10 Pro 64 bit (tento operační systém je požadován z důvodu kompatibility sestávajícím školním systémem)</p> <p>Dále je součástí: Doprava a instalace ve škole obsahující zapojení na místě k tomu určeném včetně dodávaných periferií, prvotní spuštění, ověření funkčnosti a předání český psaných návodu k dodávanému hardwaru i softwaru. Záruka je Basic Warranty - Next Business Day On-Site Service Součástí bude potřebná kabeláž a zapojení do připravené sítě.</p>	ANO	ks	6	19 430,00 Kč	116 580,00 Kč	141 061,80 Kč
15 IROP	Jazyková učebna kufř na přenášení a dobíjení tabletů	<p>Nový kufř (skříň) na přenášení, uložení a dobíjení tabletů s minimálními parametry:</p> <ul style="list-style-type: none"> <li>- uložení a dobíjení min 16 tabletů s indikací dobít</li> <li>- uložení přiloženství k tabletům</li> <li>- synchronizace min. 10 ks uloženíých tabletů</li> <li>- chlazení řízené na základě teploty zařízení</li> <li>- uložení na kolečkách</li> <li>- uzamčení skříň</li> <li>- je požadována kompatibilita s dodávanými tabletů pro jazykovou učebnu</li> </ul>	<p>LEBA box na přenášení, uložení a dobíjení tabletů s parametry:</p> <ul style="list-style-type: none"> <li>- uložení a dobíjení min 16 tabletů s indikací dobít</li> <li>- uložení přiloženství k tabletům</li> <li>- synchronizace min. 10 ks uloženíých tabletů</li> <li>- chlazení řízené na základě teploty zařízení</li> <li>- uložení na kolečkách</li> <li>- uzamčení skříň</li> <li>- kompatibilita s dodávanými tabletů pro jazykovou učebnu</li> </ul>	ANO	ks	3	50 000,00 Kč	150 000,00 Kč	181 500,00 Kč
16 IROP	Jazyková učebna SW na výuku AJ včetně školení	<p>Nový software pro výuku odborného anglického jazyka se zaměřením na strojírenství</p> <ul style="list-style-type: none"> <li>- je požadováno zajištění přístupu k online výukovým materiálům pro výuku odborného jazyka z oblasti strojírenství po dobu 50 žáků po dobu min. 10 měsíců v průběhu min 5 - let</li> <li>- dále je požadováno vzdělávání min. 3 učitelů anglického jazyka v oblasti odborného jazyka o zaměřením na strojírenství s online podporou výuky a učebními v rozsahu min. 10 výukových lekcí</li> </ul>	<p>Nový software pro výuku odborného anglického jazyka se zaměřením na strojírenství</p> <ul style="list-style-type: none"> <li>- přístup k online výukovým materiálům pro výuku anglického jazyka z oblasti strojírenství po dobu 10 měsíců pro 50 žáků v průběhu 5h let</li> <li>- online vzdělávání 3 učitelů anglického jazyka se zaměřením na strojírenství, resp. zúčastní jak učej jazyky podle online kurzu v rozsahu 10 hodin na jednoho učitele, tj. 30 hodin</li> <li>Garance rozsahu kurzu</li> <li>-550+ multimediálních výukových stránek</li> </ul>	ANO	ks	1	140 000,00 Kč	140 000,00 Kč	169 400,00 Kč
17 IROP	Jazyková učebna sluchátka	<p>Nová sluchátka s mikrofonem s minimálními parametry:</p> <ul style="list-style-type: none"> <li>- Náhlavní souprava - stereosluchátka s mikrofonem</li> <li>- frekvenční rozsah min.20kHz-10kHz sluchátka, 100Hz-16kHz mikrofon</li> <li>- barevné označené zástrčky 3,5mm.</li> </ul>	<p>Logitech Stereo Headset H110</p> <p>Náhlavní souprava - stereosluchátka s mikrofonem</p> <p>frekvenční rozsah min 20kHz-10kHz sluchátka, 100Hz-16kHz mikrofon</p> <p>barevné označené zástrčky 3,5mm.</p>	ANO	ks	45	370,00 Kč	16 650,00 Kč	20 146,50 Kč

18 IROP	Odborná učebna U4 monitor - žák	Nový monitor s minimálními parametry: - úhlopříčka alespoň 23,8", Rozlišení FullHD, technologie panelu IPS, VGA + digitální vstup 100% kompatibilní s dodanou grafickou kartou PC poločka 4.10 Nastavitelný úhel monitoru: Náklon: -5 až +20; Kloubové otáčení: 90° (Pivot);Výškové nastavitelný stojan (v min. rozsahu 80 mm), integrované reproduktory. Dále je požadováno: Doprava a instalace ve škole obsahující zapojení na místě k tomu určeném včetně dodávaných periferií, prvotní spuštění, ověření funkčnosti a předání český psaných návodu k dodávanému hardwaru i softwaru. Záruka je požadována Basic Warranty - Next Business Day On-Site Service Součástí bude potřebná kabeláž a zapojení do připravené sítě.	1KL30AA HP VH240a 23,8" IPS 1920x1080/250/1000:1/ VGA/ HDMI/2x2W repro/6ms - úhlopříčka 23,8", Rozlišení FullHD, technologie panelu IPS, VGA + digitální vstup 100% kompatibilní s dodanou grafickou kartou PC poločka 4.10 Nastavitelný úhel monitoru: Náklon: -5 až +30; Kloubové otáčení: 90° (Pivot);Výškové nastavitelný stojan (v min. rozsahu 100 mm), integrované reproduktory. Dále je nabídnuto: Doprava a instalace ve škole obsahující zapojení na místě k tomu určeném včetně dodávaných periferií, prvotní spuštění, ověření funkčnosti a předání český psaných návodu k dodávanému hardwaru i softwaru. Záruka je nabídnuta Basic Warranty - Next Business Day On-Site Service Součástí bude potřebná kabeláž a zapojení do připravené sítě.	ANO	KS	30	3 030,00 Kč	90 900,00 Kč	109 989,00 Kč
19 IROP	Odborná učebna U4 monitor - učitel	Nový monitor s minimálními parametry: - úhlopříčka alespoň 23,8", Rozlišení FullHD, technologie panelu IPS, VGA + digitální vstup 100% kompatibilní s dodanou grafickou kartou PC poločka 4.10 Nastavitelný úhel monitoru: Náklon: -5 až +20; Kloubové otáčení: 90° (Pivot);Výškové nastavitelný stojan (v min. rozsahu 80 mm), integrované reproduktory. Dále je požadováno: Doprava a instalace ve škole obsahující zapojení na místě k tomu určeném včetně dodávaných periferií, prvotní spuštění, ověření funkčnosti a předání český psaných návodu k dodávanému hardwaru i softwaru. Záruka je požadována Basic Warranty - Next Business Day On-Site Service Součástí bude potřebná kabeláž a zapojení do připravené sítě.	1KL30AA HP VH240a 23,8" IPS 1920x1080/250/1000:1/ VGA/ HDMI/2x2W repro/6ms - úhlopříčka 23,8", Rozlišení FullHD, technologie panelu IPS, VGA + digitální vstup 100% kompatibilní s dodanou grafickou kartou PC poločka 4.10 Nastavitelný úhel monitoru: Náklon: -5 až +30; Kloubové otáčení: 90° (Pivot);Výškové nastavitelný stojan (v min. rozsahu 100 mm), integrované reproduktory. Dále je nabídnuto: Doprava a instalace ve škole obsahující zapojení na místě k tomu určeném včetně dodávaných periferií, prvotní spuštění, ověření funkčnosti a předání český psaných návodu k dodávanému hardwaru i softwaru. Záruka je nabídnuta Basic Warranty - Next Business Day On-Site Service Součástí bude potřebná kabeláž a zapojení do připravené sítě.	ANO	KS	2	3 030,00 Kč	6 060,00 Kč	7 332,60 Kč
20 IROP	Dílna Heldenhain monitor - žák	Nový monitor s minimálními parametry: - úhlopříčka alespoň 23,8", Rozlišení FullHD, technologie panelu IPS, VGA + digitální vstup 100% kompatibilní s dodanou grafickou kartou PC poločka 4.10 Nastavitelný úhel monitoru: Náklon: -5 až +20; Kloubové otáčení: 90° (Pivot);Výškové nastavitelný stojan (v min. rozsahu 80 mm), integrované reproduktory. Dále je požadováno: Doprava a instalace ve škole obsahující zapojení na místě k tomu určeném včetně dodávaných periferií, prvotní spuštění, ověření funkčnosti a předání český psaných návodu k dodávanému hardwaru i softwaru. Záruka je požadována Basic Warranty - Next Business Day On-Site Service Součástí bude potřebná kabeláž a zapojení do připravené sítě.	1KL30AA HP VH240a 23,8" IPS 1920x1080/250/1000:1/ VGA/ HDMI/2x2W repro/6ms - úhlopříčka 23,8", Rozlišení FullHD, technologie panelu IPS, VGA + digitální vstup 100% kompatibilní s dodanou grafickou kartou PC poločka 4.10 Nastavitelný úhel monitoru: Náklon: -5 až +30; Kloubové otáčení: 90° (Pivot);Výškové nastavitelný stojan (v min. rozsahu 100 mm), integrované reproduktory. Dále je nabídnuto: Doprava a instalace ve škole obsahující zapojení na místě k tomu určeném včetně dodávaných periferií, prvotní spuštění, ověření funkčnosti a předání český psaných návodu k dodávanému hardwaru i softwaru. Záruka je nabídnuta Basic Warranty - Next Business Day On-Site Service Součástí bude potřebná kabeláž a zapojení do připravené sítě.	ANO	KS	12	3 030,00 Kč	36 360,00 Kč	43 995,60 Kč
21 IROP	Dílna Heldenhain monitor - učitel	Nový monitor s minimálními parametry: - úhlopříčka alespoň 23,8", Rozlišení FullHD, technologie panelu IPS, VGA + digitální vstup 100% kompatibilní s dodanou grafickou kartou PC poločka 4.10 Nastavitelný úhel monitoru: Náklon: -5 až +20; Kloubové otáčení: 90° (Pivot);Výškové nastavitelný stojan (v min. rozsahu 80 mm), integrované reproduktory. Dále je požadováno: Doprava a instalace ve škole obsahující zapojení na místě k tomu určeném včetně dodávaných periferií, prvotní spuštění, ověření funkčnosti a předání český psaných návodu k dodávanému hardwaru i softwaru. Záruka je požadována Basic Warranty - Next Business Day On-Site Service Součástí bude potřebná kabeláž a zapojení do připravené sítě.	1KL30AA HP VH240a 23,8" IPS 1920x1080/250/1000:1/ VGA/ HDMI/2x2W repro/6ms - úhlopříčka 23,8", Rozlišení FullHD, technologie panelu IPS, VGA + digitální vstup 100% kompatibilní s dodanou grafickou kartou PC poločka 4.10 Nastavitelný úhel monitoru: Náklon: -5 až +30; Kloubové otáčení: 90° (Pivot);Výškové nastavitelný stojan (v min. rozsahu 100 mm), integrované reproduktory. Dále je nabídnuto: Doprava a instalace ve škole obsahující zapojení na místě k tomu určeném včetně dodávaných periferií, prvotní spuštění, ověření funkčnosti a předání český psaných návodu k dodávanému hardwaru i softwaru. Záruka je nabídnuta Basic Warranty - Next Business Day On-Site Service Součástí bude potřebná kabeláž a zapojení do připravené sítě.	ANO	KS	1	3 030,00 Kč	3 030,00 Kč	3 666,30 Kč
22 IROP	Elektro dílna monitor - žák	Nový monitor s minimálními parametry: - úhlopříčka alespoň 23,8", Rozlišení FullHD, technologie panelu IPS, VGA + digitální vstup 100% kompatibilní s dodanou grafickou kartou PC poločka 4.10 Nastavitelný úhel monitoru: Náklon: -5 až +20; Kloubové otáčení: 90° (Pivot);Výškové nastavitelný stojan (v min. rozsahu 80 mm), integrované reproduktory. Dále je požadováno: Doprava a instalace ve škole obsahující zapojení na místě k tomu určeném včetně dodávaných periferií, prvotní spuštění, ověření funkčnosti a předání český psaných návodu k dodávanému hardwaru i softwaru. Záruka je požadována Basic Warranty - Next Business Day On-Site Service Součástí bude potřebná kabeláž a zapojení do připravené sítě.	1KL30AA HP VH240a 23,8" IPS 1920x1080/250/1000:1/ VGA/ HDMI/2x2W repro/6ms - úhlopříčka 23,8", Rozlišení FullHD, technologie panelu IPS, VGA + digitální vstup 100% kompatibilní s dodanou grafickou kartou PC poločka 4.10 Nastavitelný úhel monitoru: Náklon: -5 až +30; Kloubové otáčení: 90° (Pivot);Výškové nastavitelný stojan (v min. rozsahu 100 mm), integrované reproduktory. Dále je nabídnuto: Doprava a instalace ve škole obsahující zapojení na místě k tomu určeném včetně dodávaných periferií, prvotní spuštění, ověření funkčnosti a předání český psaných návodu k dodávanému hardwaru i softwaru. Záruka je nabídnuta Basic Warranty - Next Business Day On-Site Service Součástí bude potřebná kabeláž a zapojení do připravené sítě.	ANO	KS	10	3 030,00 Kč	30 300,00 Kč	36 663,00 Kč
23 IROP	Elektro dílna monitor - učitel	Nový monitor s minimálními parametry: - úhlopříčka alespoň 23,8", Rozlišení FullHD, technologie panelu IPS, VGA + digitální vstup 100% kompatibilní s dodanou grafickou kartou PC poločka 4.10 Nastavitelný úhel monitoru: Náklon: -5 až +20; Kloubové otáčení: 90° (Pivot);Výškové nastavitelný stojan (v min. rozsahu 80 mm), integrované reproduktory. Dále je požadováno: Doprava a instalace ve škole obsahující zapojení na místě k tomu určeném včetně dodávaných periferií, prvotní spuštění, ověření funkčnosti a předání český psaných návodu k dodávanému hardwaru i softwaru. Záruka je požadována Basic Warranty - Next Business Day On-Site Service Součástí bude potřebná kabeláž a zapojení do připravené sítě.	1KL30AA HP VH240a 23,8" IPS 1920x1080/250/1000:1/ VGA/ HDMI/2x2W repro/6ms - úhlopříčka 23,8", Rozlišení FullHD, technologie panelu IPS, VGA + digitální vstup 100% kompatibilní s dodanou grafickou kartou PC poločka 4.10 Nastavitelný úhel monitoru: Náklon: -5 až +30; Kloubové otáčení: 90° (Pivot);Výškové nastavitelný stojan (v min. rozsahu 100 mm), integrované reproduktory. Dále je nabídnuto: Doprava a instalace ve škole obsahující zapojení na místě k tomu určeném včetně dodávaných periferií, prvotní spuštění, ověření funkčnosti a předání český psaných návodu k dodávanému hardwaru i softwaru. Záruka je nabídnuta Basic Warranty - Next Business Day On-Site Service Součástí bude potřebná kabeláž a zapojení do připravené sítě.	ANO	KS	1	3 030,00 Kč	3 030,00 Kč	3 666,30 Kč
24 IKAP	Projektor	Nový dataprojektor s minimálními parametry: - rozlišení: min. WUXGA 1920x1200 Px (16:10) - konektory: HDMI, USB, LAN - svítivost [ANSI lumens]: min. 4200 - kontrast: min. 1:10000 - montáž na strop. Včetně držáku na strop a všeho potřebného spojovacího materiálu. Plně kompatibilní s dodávaným plátnem, vhodné projekční vzdálenost pro ostrý obraz přes plnou projekční plochu plátna. Součástí dodávky bude Nový HDMI switch (přepínáč): - min. 2x HDMI vstup - 1x HDMI výstup - podpora WUXGA (1920x1200 Px) - IR dálkový ovladač umožňující přepínání mezi HDMI vstupy Dále součástí dodávky budou nové propojovací kabely: - HDMI (min. HDMI 1.4) v délce min. 20 m. - USB (min. USB 3.0) v délce min. 20 m. - HDMI (min. HDMI 1.4) v délce max. 3 m. Dále je požadováno: Doprava a instalace ve škole obsahující zapojení na místě k tomu určeném včetně dodávaných periferií, prvotní spuštění, ověření funkčnosti a předání český psaných návodu k dodávanému hardwaru i softwaru. Záruka je požadována Basic Warranty - Next Business Day On-Site Service Součástí bude potřebná kabeláž a zapojení do připravené elektrické sítě a LAN sítě	Projektor SU 764 BENQ DLP Proj. BenQ SU764 - 4700lm,WUXGA,HDMI,USB,MHL DLP Proj. BenQ SU764 - 4700lm, WUXGA, HDMI, USB, MHL - rozlišení: min. WUXGA 1920x1200 Px (16:10) - konektory: HDMI, USB, LAN - svítivost [ANSI lumens]: min. 4200 - kontrast: min. 10000:1 - montáž na strop. Včetně držáku na strop a všeho potřebného spojovacího materiálu. Plně kompatibilní s dodávaným plátnem, vhodné projekční vzdálenost pro ostrý obraz přes plnou projekční plochu plátna. Součástí dodávky bude Nový HDMI switch (přepínáč): - min. 2x HDMI vstup - 1x HDMI výstup - podpora WUXGA (1920x1200 Px) - IR dálkový ovladač umožňující přepínání mezi HDMI vstupy Dále součástí dodávky budou nové propojovací kabely: - HDMI (min. HDMI 1.4) v délce min. 20 m. - USB (min. USB 3.0) v délce min. 20 m. - HDMI (min. HDMI 1.4) v délce max. 3 m. Dále je požadováno: Doprava a instalace ve škole obsahující zapojení na místě k tomu určeném včetně dodávaných periferií, prvotní spuštění, ověření funkčnosti a předání český psaných návodu k dodávanému hardwaru i softwaru. Záruka je požadována Basic Warranty - Next Business Day On-Site Service Součástí bude potřebná kabeláž a zapojení do připravené elektrické sítě a LAN sítě	ANO	KS	1	39 570,00 Kč	39 570,00 Kč	47 879,70 Kč

25 IKAP	Projekční plátno/roleta	<p>Nové projekční plátno s minimálními parametry:</p> <ul style="list-style-type: none"> <li>- montáž na strop</li> <li>- přední projekce</li> <li>- plně kompatibilní s dodávaným projektorom</li> <li>- formát promítací plochy 16:10</li> <li>- úhlopříčka min. 105" max. 128"</li> <li>- široký pozorovací úhel (160°)</li> <li>- matný bílý povrch plátna s černými okraji</li> <li>- funkce srolování (vtažení) plátna do pouzdra (u stropu)</li> <li>- včetně všech montážních dílů a spojovacího materiálu pro montáž na strop</li> </ul>	<p>avali vrt 09108 Nástěnné projekční plátno Avelli, 200x125cm (16:10)</p> <ul style="list-style-type: none"> <li>- montáž na strop</li> <li>- přední projekce</li> <li>- plně kompatibilní s dodávaným projektorom</li> <li>- formát promítací plochy 16:10</li> <li>- úhlopříčka min. 105" max. 128"</li> <li>- široký pozorovací úhel (160°)</li> <li>- matný bílý povrch plátna s černými okraji</li> <li>- funkce srolování (vtažení) plátna do pouzdra (u stropu)</li> <li>- včetně všech montážních dílů a spojovacího materiálu pro montáž na strop</li> </ul>	ANO	KS	1	2 730,00 Kč	2 730,00 Kč	3 303,30 Kč
26 IKAP	Počítač	<p>Nová počítačová sestava s minimálními parametry:</p> <ul style="list-style-type: none"> <li>- Procesor - min. 15000 (dle nezávislého testu cpubenchmark.net)</li> <li>- Grafická karta - neintegrováná, alespoň 3000 bodů (dle nezávislého testu videocardbenchmark.net), minimálně 2x digitální grafický výstup na kartě 100% kompatibilní s dodanými monitory</li> <li>- Disk 1 - min. 250 GB SSD disk se zapojením do PCIe</li> <li>- Disk 2 - min. 1TB HDD (min 7200 RPM) rozhraní SATA</li> <li>- Provedení skříně - MT s prachovým filtrem (kompletní protiprachové řešení PC skříně), design šasi v provedení pro otevření skříně a montáž komponent bez nutnosti použití nářadí a nástrojů (snadný servis), Zámek skříně</li> <li>- Operační paměť - Min. 2 x 16 GB typu DDR4 non ECC s frekvencí nejméně 2400 MHz</li> <li>- Klávesnice - CZ USB kabelová standard</li> <li>- Myš - je požadována ergonomická, kabelová USB, min. 4 tlačítka, s rozlišením min. 4000 DPI</li> <li>- DVD mechanika - min. DVD+/-RW 16x.</li> <li>- LAN - 2x min. 1Gbit – funkce vzdáleného probuzení WOL, technologie PX</li> <li>- Bluetooth</li> <li>- Porty a konektory - min. 10x USB (min 4 vepředu) z toho min 8x 3.0 (min 2 vepředu) nebo vyšší, min. 1x seriový port</li> <li>- Zdroj - zdroj s min. 90% účinností (certifikace min. 80 Plus Gold), certifikace min. EPEAT Gold Energy STAR min 6.0</li> <li>- Software - Originální SW od výrobce daného HW umožňující přídělování výpočetního výkonu PC požadované aplikace a možnost odeslat reporty o výkonu a stavu PC administrátorovi</li> <li>- Operační systém - trvalá licence OS MS Windows nově zadané na hardware z multilicenčního programu pro školy ve verzi PRO, v jeho nejnovější 64bit verzi, tento OS je požadován z důvodu, že žáci a zaměstnanci zadavatele jsou již na tento OS vyškoleni a použít jiného OS by přineslo zadavateli další přídatné náklady spojené s nutností přeškolení na nový OS</li> <li>- Dále je požadováno: Uvedení dané sestavy na Microsoft W10 compatibility listu, je požadována dostupnost náhradních dílů min. 5 let po skončení výroby daného modelu (z důvodu image stability), dále je požadován jednotný web pro dostupnost ovladačů a update firmwaru. Doprava a instalace ve škole obsahující zapojení na místě k tomu určeném včetně dodávaných periferií, první spuštění, ověření funkčnosti a předání českých psaných návodů k dodávanému hardwaru i softwaru. Záruka je požadována Basic Warranty - Next Business Day On-Site Service. Součástí bude potřebné kabeláž a zapojení do připravené sítě.</li> </ul>	<p>HP Z2 TowerG4 Workstation</p> <ul style="list-style-type: none"> <li>- Procesor - min. 15205 bodů dle nezávislého testu cpubenchmark.net</li> <li>- Grafická karta - NVIDIA Quadro P620 2GB (4xMDP GFX neintegrována, 3560 bodů (dle videocardbenchmark.net), ISV certifikace min. pro Autodesk Inventor a Solidworks, a 4x digitální grafický výstup na kartě 100% kompatibilní s dodanými monitory</li> <li>- Disk 1 - 2x Turbo Drive 256GB Three Layer Cell Solid State Drive</li> <li>- Disk 2 - 1TB 7200RPM SATA 3.5in Enterprise SATA</li> <li>- Provedení skříně - MT s prachovým filtrem (kompletní protiprachové řešení PC skříně), design šasi v provedení pro otevření skříně a montáž komponent bez nutnosti použití nářadí a nástrojů (snadný servis), výška skříně 356 mm.</li> <li>- Zámek skříně</li> <li>- Operační paměť - 2 x 16 GB typu DDR4 non ECC s frekvencí 2666 MHz</li> <li>- Klávesnice - USB Business Slim kabelová CZ-SK</li> <li>- Myš - HP X9000 OMEN Mouse: ergonomická, kabelová USB, laserová s rozlišením až 8200 DPI, min. 6 programovatelných tlačítek</li> <li>- DVD mechanika - ROM - min. 16x</li> <li>- LAN - 2x min. 1Gbit – funkce vzdáleného probuzení WOL, technologie PX</li> <li>- Porty a konektory - 10 x USB (min 4 vepředu) z toho min 8 x 3.0 (min 1 vepředu) 1x seriový port</li> <li>- Zdroj - zdroj s min. 90% účinností (certifikace min. 80 Plus Gold), certifikace min. EPEAT Gold Energy STAR min 6.0</li> <li>- Software - HP Performance Advisor - originální SW od výrobce daného HW umožňující přídělování výpočetního výkonu PC požadované aplikace a s možností odeslat reporty o výkonu a stavu PC administrátorovi</li> <li>- Operační systém - trvalá licence OS MS Windows nevázané na hardware z multilicenčního programu pro školy ve verzi PRO, v jeho nejnovější 64bit verzi (tento OS je požadován z důvodu, že žáci a zaměstnanci zadavatele jsou již na tento OS vyškoleni a použít jiného OS by přineslo zadavateli další přídatné náklady spojené s nutností přeškolení na nový OS)</li> <li>- Dále je nabídnuto Uvedení dané sestavy na Microsoft W10 compatibility listu, je garantována dostupnost náhradních dílů min. 5 let po skončení výroby daného modelu (z důvodu image stability), dále je garantován jednotný web pro dostupnost ovladačů a update firmwaru. Součástí nabídky je i doprava a instalace ve škole obsahující zapojení na místě k tomu určenému včetně dodávaných periferií, první spuštění, ověření funkčnosti a předání českých psaných návodů k dodávanému hardwaru i softwaru. Záruka je nabídnuta Basic Warranty - Next Business Day On-Site Service. Součástí bude potřebné kabeláž a zapojení do připravené sítě.</li> </ul>	ANO	KS	1	24 790,00 Kč	24 790,00 Kč	29 995,90 Kč
	Počítač žák	<p>Nová počítačová sestava s minimálními parametry:</p> <ul style="list-style-type: none"> <li>- Procesor - alespoň 11900 bodů (dle dle nezávislého testu cpubenchmark.net)</li> <li>- Disk 1 - min. 250 GB SSD disk se zapojením do PCIe</li> <li>- Disk 2 - min. 1TB HDD (min 7200 RPM) rozhraní SATA</li> <li>- Operační paměť - Min. 2x8 GB typu DDR4</li> <li>- Grafická karta - neintegrováná, alespoň 1900 bodů (dle dle nezávislého testu videocardbenchmark.net), minimálně 2x digitální grafický výstup na kartě 100% kompatibilní s dodanými monitory (položka č. 27)</li> <li>- Klávesnice - CZ USB kabelová standard</li> <li>- Myš - je požadována ergonomická, kabelová USB, laserová s rozlišením min. 2400 DPI</li> <li>- DVD mechanika - ROM - min. 16x</li> <li>- LAN - min. 1Gbit</li> <li>- Bluetooth</li> <li>- Porty a konektory - min. 8x USB (min 4 vepředu) z toho min 4x 3.0 (min 2 vepředu) nebo vyšší, min. 1x seriový port</li> <li>- Zdroj - Interní s účinností nejméně 90% (certifikace min. 80 Plus Gold),</li> <li>- Operační systém - trvalá licence OS MS Windows nevázané na hardware z multilicenčního programu pro školy ve verzi PRO, v jeho nejnovější 64bit verzi, tento OS je požadován z důvodu, že žáci a zaměstnanci zadavatele jsou již na tento OS vyškoleni a použít jiného OS by přineslo zadavateli další přídatné náklady spojené s nutností přeškolení na nový OS</li> <li>- Dále je požadováno: Doprava a instalace ve škole obsahující zapojení na místě k tomu určeném včetně dodávaných periferií, první spuštění, ověření funkčnosti a předání českých psaných návodů k dodávanému hardwaru i softwaru. Záruka je požadována Basic Warranty - Next Business Day On-Site Service Součástí bude potřebné kabeláž a zapojení do připravené sítě.</li> </ul>	<p>HP Z2 TowerG4 Workstation</p> <ul style="list-style-type: none"> <li>- Procesor - min. 15205 bodů dle nezávislého testu cpubenchmark.net</li> <li>- Grafická karta - NVIDIA Quadro P620 2GB (4xMDP GFX neintegrována, 3560 bodů (dle videocardbenchmark.net), ISV certifikace min. pro Autodesk Inventor a Solidworks, a 4x digitální grafický výstup na kartě 100% kompatibilní s dodanými monitory</li> <li>- Disk 1 - 2x Turbo Drive 256GB Three Layer Cell Solid State Drive</li> <li>- Disk 2 - 1TB 7200RPM SATA 3.5in Enterprise SATA</li> <li>- Provedení skříně - MT s prachovým filtrem (kompletní protiprachové řešení PC skříně), design šasi v provedení pro otevření skříně a montáž komponent bez nutnosti použití nářadí a nástrojů (snadný servis), výška skříně 356 mm.</li> <li>- Zámek skříně</li> <li>- Operační paměť - 2 x 16 GB typu DDR4 non ECC s frekvencí 2666 MHz</li> <li>- Klávesnice - USB Business Slim kabelová CZ-SK</li> <li>- Myš - HP X9000 OMEN Mouse: ergonomická, kabelová USB, laserová s rozlišením až 8200 DPI, min. 6 programovatelných tlačítek</li> <li>- DVD mechanika - ROM - min. 16x</li> <li>- LAN - 2x min. 1Gbit – funkce vzdáleného probuzení WOL, technologie PX</li> <li>- Porty a konektory - 10 x USB (min 4 vepředu) z toho min 8 x 3.0 (min 1 vepředu) 1x seriový port</li> <li>- Zdroj - zdroj s min. 90% účinností (certifikace min. 80 Plus Gold), certifikace min. EPEAT Gold Energy STAR min 6.0</li> <li>- Software - HP Performance Advisor - originální SW od výrobce daného HW umožňující přídělování výpočetního výkonu PC požadované aplikace a s možností odeslat reporty o výkonu a stavu PC administrátorovi</li> <li>- Operační systém - trvalá licence OS MS Windows nevázané na hardware z multilicenčního programu pro školy ve verzi PRO, v jeho nejnovější 64bit verzi (tento OS je požadován z důvodu, že žáci a zaměstnanci zadavatele jsou již na tento OS vyškoleni a použít jiného OS by přineslo zadavateli další přídatné náklady spojené s nutností přeškolení na nový OS)</li> <li>- Dále je nabídnuto Uvedení dané sestavy na Microsoft W10 compatibility listu, je garantována dostupnost náhradních dílů min. 5 let po skončení výroby daného modelu (z důvodu image stability), dále je garantován jednotný web pro dostupnost ovladačů a update firmwaru. Součástí nabídky je i doprava a instalace ve škole obsahující zapojení na místě k tomu určenému včetně dodávaných periferií, první spuštění, ověření funkčnosti a předání českých psaných návodů k dodávanému hardwaru i softwaru. Záruka je požadována Basic Warranty - Next Business Day On-Site Service. Součástí bude potřebné kabeláž a zapojení do připravené sítě.</li> </ul>	ANO	KS	15	24 790,00 Kč	371 850,00 Kč	449 938,50 Kč
27 IKAP	Monitor	<p>Nový monitor:</p> <ul style="list-style-type: none"> <li>- Úhlopříčka: alespoň 23.8"</li> <li>- Rozlišení: nativní rozlišení 1920x1200, poměr stran 16:10, technologie panelu IPS</li> <li>- Porty: min. 1x digitální vstup (připojení ke grafické kartě) - 100 % kompatibilní s dodanou grafickou kartou v PC (položka 26), min 1x HDMI rozhraní 100 % kompatibilní s dodávaným HDMI propojovacím kabelem (položka 32)</li> <li>- Dále je požadováno: Doprava a instalace ve škole obsahující zapojení na místě k tomu určeném včetně dodávaných periferií, první spuštění, ověření funkčnosti a předání českých psaných návodů k dodávanému hardwaru i softwaru. Záruka je požadována Basic Warranty - Next Business Day On-Site Service Součástí bude potřebné kabeláž a zapojení do připravené sítě.</li> </ul>	<p>HP E2431 24" IPS 1920x1200/300tk/1VGA/DP/HDMI/5m</p> <ul style="list-style-type: none"> <li>- Úhlopříčka: 24"</li> <li>- Rozlišení: nativní rozlišení 1920x1200, poměr stran 16:10, technologie panelu IPS</li> <li>- Porty: 2x digitální vstup (připojení ke grafické kartě) - 100 % kompatibilní s dodanou grafickou kartou v PC (položka 26), 1x HDMI rozhraní 100 % kompatibilní s dodávaným HDMI propojovacím kabelem (položka 32)</li> <li>- Dále je součástí doprava a instalace ve škole obsahující zapojení na místě k tomu určenému včetně dodávaných periferií, první spuštění, ověření funkčnosti a předání českých psaných návodů k dodávanému hardwaru i softwaru. Záruka je požadována Basic Warranty - Next Business Day On-Site Service Součástí bude potřebné kabeláž a zapojení do připravené sítě.</li> </ul>	ANO	KS	16	4 160,00 Kč	66 560,00 Kč	80 537,60 Kč

28 IKAP	Notebook	<p>Nový notebook: Display - min 15,6" 1 920 x 1 080 FullHD Processor - alespoň 7600 bodů (dle dle nezávislého testu cpubenchmark.net) Grafická karta - integrovaná Klávesnice - česká podsvícená klávesnice včetně numerické klávesnice, odolná proti poltí Disk - SSD o velikosti nejméně 250 GB Konektivita: WiFi min. 802.11ac, BlueTooth min. 4.2, LAN min. 1Gb Ethernet. Operační paměť - alespoň 16GB DDR4 s frekvencí nejméně 2400MHz Porty a konektory - RJ45, nejméně 4x USB z toho nejméně 2x3.0 nebo novější, 1x HDMI, 1x VGA, dále alespoň jeden volný slot pro HDD 2.5", vestavná HD webkamera Operační systém - Windows 10 Pro 64 bit (tento operační systém je požadován z důvodu kompatibility sestávajícím školním systémem) Dále je požadováno: Doprava a instalace ve škole obsahující zapojení na místě k tomu určeném včetně dodávaných periferií, prvotní spuštění, ověření funkčnosti a předání český psaných návodu k dodávanému hardwaru i softwaru. Záruka je požadována Basic Warranty - Next Business Day On-Site Service Součástí bude potřebná kabeláž a zapojení do připravené sítě.</p>	<p>HP ProBook 450 G5 FHD/ i5-8250U/8G/256/ BT/ W10P Display -15,6" 1 920 x 1 080 Pse FullHD Processor - i5-8250U - 7875 bodů (dle nezávislého testu cpubenchmark.net) Grafická karta - integrovaná Klávesnice - česká podsvícená klávesnice včetně numerické klávesnice, odolná proti poltí Disk - SSD o velikosti nejméně 250 GB Konektivita: WiFi 802.11ac, BlueTooth min. 4.2, LAN min. 1Gb Ethernet, Operační paměť 16GB DDR4 s frekvencí 2400MHz Porty a konektory - RJ45, nejméně 4x USB z toho nejméně 2x3.0 nebo novější, 1x HDMI, 1x VGA, dále alespoň jeden volný slot pro HDD 2.5", vestavná HD webkamera Operační systém - Windows 10 Pro 64 bit (tento operační systém je požadován z důvodu kompatibility sestávajícím školním systémem) Dále je součástí doprava a instalace ve škole obsahující zapojení na místě k tomu určeném včetně dodávaných periferií, prvotní spuštění, ověření funkčnosti a předání český psaných návodu k dodávanému hardwaru i softwaru. Záruka je Basic Warranty - Next Business Day On-Site Service Součástí bude potřebná kabeláž a zapojení do připravené sítě.</p>	ANO	ks	2	19 430,00 Kč	38 860,00 Kč	47 020,60 Kč
29 IKAP	Tablet	<p>Nový tablet: - Processor: min. 5000 bodů (dledle nezávislého testu androidbenchmark.net) - Paměť: interní minimálně 32GB - Provedení: Multitouchový tablet - Display: typ IPS s víceúhlovou kapacitní technologií, min. 9,7" max. 10,1" s rozlišením min. 2048 x 1536 Px - RAM: minimálně 3 GB - Vybavení: webkamera, GPS, WiFi 802.11n/ac, čtečka paměťových karet, min. 1x USB, Bluetooth - Baterie: Min 5400 mAh - OS: Google Android (min. verze 8.0) z důvodu požadavků min. konfigurace softwaru robotických a IoT pomůcek používaných ve výuce. Jiný operační systém by přinesl provozovateli další náklady spojené s přeškolením zaměstnanců a nekompatibilitu se stávajícím vybavením. - Přiloženství: ochranné pouzdro pro uložení tabletu, stylus</p>	<p>Samsung Galaxy Tab S3 9.7 (SM-T825), LTE, černá - Processor: min. 6754 bodů (dledle nezávislého testu androidbenchmark.net) - Paměť: interní 32GB - Provedení: Multitouchový tablet - Display: typ IPS s víceúhlovou kapacitní technologií, 9,7" s rozlišením min. 2048 x 1536 Px - RAM: minimálně 4 GB - Vybavení: webkamera, GPS, WiFi 802.11n/ac, čtečka paměťových karet, min. 1x USB, Bluetooth - Baterie: 6000 mAh - OS: Google Android verze 8.0 z důvodu požadavků min. konfigurace softwaru robotických a IoT pomůcek používaných ve výuce. Jiný operační systém by přinesl provozovateli další náklady spojené s přeškolením zaměstnanců a nekompatibilitu se stávajícím vybavením. - Přiloženství: ochranné pouzdro pro uložení tabletu, stylus</p>	ANO	ks	1	14 320,00 Kč	14 320,00 Kč	17 327,20 Kč
30 IKAP	Aktivní USB hub	<p>Nový USB HUB s ethernetem: - Porty: + min. 3x USB 3.0 typ A female pro připojení dalších USB zařízení - 1x USB 3.0 typ A male konektor pro připojení HUBu k notebooku nebo PC - 1x Ethernet 10/100/1000Mbps LAN RJ-45 port s funkcí MDI/MDIX a autokorekce - Možnost napájení: v případě aktivního napájení dodání včetně adaptéru - Min. délka kabelu 8 cm</p>	<p>Hec USB 3.0 Metal HUB 3 Port + Gigabit Ethernet - Porty: + min. 3x USB 3.0 typ A female pro připojení dalších USB zařízení - 1x USB 3.0 typ A male konektor pro připojení HUBu k notebooku nebo PC - 1x Ethernet 10/100/1000Mbps LAN RJ-45 port s funkcí MDI/MDIX a autokorekce - Možnost napájení: v případě aktivního napájení dodání včetně adaptéru - Min. délka kabelu 8 cm</p>	ANO	ks	16	410,00 Kč	6 560,00 Kč	7 937,60 Kč
31 IKAP	Externí čtečka paměťových karet	<p>Nová externí čtečka paměťových karet: - dokáže pracovat s paměťovými kartami: SD/ SDHC/ SDXC a microSD/ microSDHC/ microSDXC - 1x USB 3.0 typ A male konektor pro připojení k notebooku nebo PC</p>	<p>MobileLite G4 USB 3.0 čtečka karet Kingston - dokáže pracovat s paměťovými kartami: SD/ SDHC/ SDXC a microSD/ microSDHC/ microSDXC - 1x USB 3.0 typ A male konektor pro připojení k notebooku nebo PC</p>	ANO	ks	1	190,00 Kč	190,00 Kč	229,90 Kč
32 IKAP	Redukce/kabel pro RPI, hdmi > na vstup monitoru	<p>Nový HDMI kabel: - délka: min. 1,5 m - koncečky: A male/A male - vlastnosti: min. verze HDMI 1.4, podpora HDCP - Je požadována kompatibilita s dodávaným monitorem (položka 27)</p>	<p>PremiumCord HDMI 2.0 High Speed+Ethernet, zláčené konektory, 2m - délka: min. 1,5 m - koncečky: A male/A male - vlastnosti: min. verze HDMI 1.4, podpora HDCP - Je požadována kompatibilita s dodávaným monitorem (položka 27)</p>	ANO	ks	16	100,00 Kč	1 600,00 Kč	1 936,00 Kč
33 IKAP	Elektrokanál pro protažení kabelů	<p>Nový organizér kabelů: Trubicový organizér pro svázání/vedení kabelů a pro lepší organizaci kabelů vedoucích od myši, klávesnice a monitoru k počítačové skříni. Min. průměr: 16 mm. Min. délka 1 m.</p>	<p>AKASA - sada pro úpravu kabelů Sada pro úpravu vedení kabelů od Akasy je praktickým řešením pro zvýšení proudění vzduchu v systému, přičemž zároveň pomáhá chránit kabely před poškozením a organizovat je. Sada pro přehledné uspořádání kabelů obsahuje zábal, stahovací pásky a samolepící svorky Specifikace: Zábaly: průměr 10mm x 1,5m a 16mm x 1,0m stahovací pásky: 10ks po 200mm a 20ks po 100mm samolepící kabelové svorky - 10ks barva: černá</p>	ANO	ks	16	100,00 Kč	1 600,00 Kč	1 936,00 Kč
34 IKAP	Počítač učebna 3D tisku	<p>Nová počítačová sestava s minimálními parametry: - Processor - alespoň 11900 bodů (dle dle nezávislého testu cpubenchmark.net) - Disk - min. 1TB HDD (min 7200 RPM) rozhraní SATA - Operační paměť - Min.8 GB typu DDR4 - Klávesnice - CZ USB kabelová standard - Myš - Laserová s kabelem USB s rozlišením min. 1000 DPI - DVD mechanika - ROM - min. 16x - LAN - min.1Gbit - Porty a konektory - min. 8x USB (min 4 vepředu) z toho min 4x 3.0 (min 2 vepředu) nebo vyšší, min. 1x seriový port - Zdroj - interní max. 250W a účinnost nejméně 90% (certifikace min. 80 Plus Gold). - Operační systém - trvalá licence OS MS Windows navázané na hardwaru s multikanálním programem pro školy ve verzi PRO, v jeho největší 64bit verzi, tento OS je požadován z důvodu, že žáci a zaměstnání zadavatele jsou již na tento OS vyškoleni a používají jiného OS by přineslo zadavateli další případné náklady spojené s nutností přeškolení na nový OS - Dále je požadováno: Doprava a instalace ve škole obsahující zapojení na místě k tomu určeném včetně dodávaných periferií, prvotní spuštění, ověření funkčnosti a předání český psaných návodu k dodávanému hardwaru i softwaru. Záruka je požadována Basic Warranty - Next Business Day On-Site Service Součástí bude potřebná kabeláž a zapojení do připravené sítě.</p>	<p>HP ProDesk 600 G4 Microtower PC - Processor - 12061 bodů (dle nezávislého testu cpubenchmark.net) - Disk - 1TB HDD (min 7200 RPM) rozhraní SATA - Operační paměť - 8 GB typu DDR4 - Klávesnice - CZ USB kabelová standard - Myš - Laserová s kabelem USB s rozlišením min. 1000 DPI - DVD mechanika - ROM - min. 16x - LAN - 1Gbit - Porty a konektory - min. 8x USB (min 4 vepředu) z toho min 4x 3.0 (min 2 vepředu) nebo vyšší, min. 1x seriový port - Zdroj - interní max. 250W a účinnost nejméně 90% (certifikace min. 80 Plus Gold). - Operační systém - trvalá licence OS MS Windows navázané na hardwaru s multikanálním programem pro školy ve verzi PRO, v jeho největší 64bit verzi, Součástí je doprava a instalace ve škole obsahující zapojení na místě k tomu určeném včetně dodávaných periferií, prvotní spuštění, ověření funkčnosti a předání český psaných návodu k dodávanému hardwaru i softwaru. Záruka je požadována Basic Warranty - Next Business Day On-Site Service Součástí bude potřebná kabeláž a zapojení do připravené sítě.</p>	ANO	ks	6	20 990,00 Kč	125 940,00 Kč	152 387,40 Kč

35 IKAP	Monitor učebna 3D tisku	<p>Nový monitor s minimálními parametry:</p> <ul style="list-style-type: none"> <li>- úhlopříčka alespoň 23,8", Rozlišení FullHD, technologie panelu IPS, VGA + digitální vstup 100% kompatibilní s dodanou grafickou kartou PC položka č.10</li> <li>- Nastavitelný úhel monitoru: Náklon: -5 až +20; Kloubové otáčení: 90° (Pivot);Výškové nastavitelný stojan (v min. rozsahu 80 mm), integrované reproduktory.</li> </ul> <p>Dále je požadováno:</p> <p>Doprava a instalace ve škole obsahující zapojení na místě k tomu určeném včetně dodávaných periferií, prvotní spuštění, ověření funkčnosti a předání český psaných návodu k dodávanému hardware i software.</p> <p>Záruka je požadována Basic Warranty - Next Business Day On-Site Service</p> <p>Součástí bude potřebná kabeláž a zapojení do připravené sítě.</p>	1KL30AA HP VH240a 23,8" IPS 1920x1080/250/1000:1/ VGA/ HDMI/2x2W repro/5ms	ANO	ks	6	3 030,00 Kč	18 180,00 Kč	21 997,80 Kč
36 IKAP	3D myš učebna 3D tisku	<p>Nová 3D optická myš s minimálními parametry:</p> <ul style="list-style-type: none"> <li>min. šest stupňů volnosti ovládacího kloboučku</li> <li>min. dvě programovatelná tlačítka pro funkce vaší oblíbené aplikace</li> </ul> <p>Podpora min aplikace CAD, která je součástí této poptávky</p> <p>kompatibilní s OS, který je součástí této poptávky</p> <p>připojení myši k PC je požadováno kabelové, kompatibilní s PC, která jsou součástí této poptávky - položka č.34</p>	3Dconnexion SpaceMouse Compact	ANO	ks	6	3 260,00 Kč	19 560,00 Kč	23 667,60 Kč
37 IKAP	Notebook učebna 3D tisku	<p>Nový notebook:</p> <ul style="list-style-type: none"> <li>Display - min 15,6" 1 920 x 1 080 FullHD</li> <li>Processor - alespoň 7800 bodů (dle dle nezávislého testu cpubenchmark.net)</li> <li>Grafická karta - integrovaná</li> <li>Klávesnice - česká podsvícená klávesnice včetně numerické klávesnice, odolná proti políři</li> <li>Disk - SSD o velikosti nejméně 250 GB</li> <li>Konektivita: WIFI min. 802.11ac, BlueTooth min. 4.2, LAN min. 1Gb Ethernet.</li> <li>Operační paměť - alespoň 16GB DDR4 s frekvencí nejméně 2400MHz</li> <li>Porty a konektory - RJ45, nejméně 4x USB z toho nejméně 2x3.0 nebo novější, 1x HDMI, 1x VGA, dále alespoň jeden volný slot pro HDD 2.5", vestavná HD webkamera</li> <li>Operační systém - Windows 10 Pro 64 bit (tento operační systém je požadován z důvodu kompatibility sestávajícím školním systémem)</li> </ul> <p>Dále je požadováno:</p> <p>Doprava a instalace ve škole obsahující zapojení na místě k tomu určeném včetně dodávaných periferií, prvotní spuštění, ověření funkčnosti a předání český psaných návodu k dodávanému hardware i software.</p> <p>Záruka je požadována Basic Warranty - Next Business Day On-Site Service</p> <p>Součástí bude potřebná kabeláž a zapojení do připravené sítě.</p>	HP ProBook 450 G5 FHD/ i5-8250U/8G/258/ BT/ W10P	ANO	ks	2	19 430,00 Kč	38 860,00 Kč	47 020,60 Kč
38 IKAP	učebna 3D tisku Technický CAD SW včetně školení	<p>Nový odborný software Solid Works v nejnovější verzi:</p> <ul style="list-style-type: none"> <li>- požadována je sada produktů pro střední školy se správou jedné licence na licenčním serveru</li> <li>- požadováno je min. 30 licencí spadajících pod jednu licenci na licenčním serveru</li> <li>- součástí sady bude software umožňující tvorbu 2D výkresové dokumentace, 3D objemových modelů, vizualizace, 3D animace, využití knihoven normalizovaných částí, správu projektů pro oblast strojírenství a architektury, CAM</li> <li>- nativní formát souboru software je požadován ".slidprt", ".slidasm", ".prt", ".asm"</li> <li>- Tento SW je požadován z důvodu aktuálního programového vybavení školy</li> <li>- požadována je česká lokalizace výššího software, který je součástí vzdělávací sady</li> <li>- požadována je instalace a aktivace software na škole</li> <li>- požadována je subscription s přístupem k nejnovějším verzím software na dobu min. 5 let</li> </ul>	SOLIDWORKS EDU Edition NETWORK - Classroom - licence pro 60 uživatelů a 5 roky údržby	ANO	ks	1	96 070,00 Kč	96 070,00 Kč	116 244,70 Kč
<b>Celkem</b>								<b>4 111 184,00 Kč</b>	<b>4 974 532,64 Kč</b>