



Městská část Praha-Petrovice

Úřad městské části Praha-Petrovice

<http://www.prahapetrovice.cz>

Edisonova 429/28, 109 00 Praha 10

ODBOR FINANČNÉ MAJETKOVÝ

tel. ústř.: 274 860 731, fax: 271 960 713,

e-mail: sobotka@prahapetrovice.cz

objednávka č. 277/2018

v Praze dne 22. 11. 2018

Objednávka

Vážení,

na základě Vámi zasláné cenové nabídky u Vás objednááme přípravu místních komunikací pro zlepšení situace dopravy v klidu v MČ Praha-Petrovice (3. část).

Lokalita: Asfaltová plocha před budovou polikliniky Ohmova 271, Praha 10.

Cena:

Sadové obruby (komplexní řešení) – 450 Kč/m² bez DPH,

Úprava asfaltových povrchů (komplexní řešení) – 1 500 Kč/m² bez DPH,

Prořez spár vč. zálivky – 190 Kč/m² bez DPH.

Konečná cena bude stanovena na základě skutečně provedených prací a výměr.

S pozdravem

Ing. Aleš Sobotka



Objednatel:

Městská část Praha-Petrovice

IČ: 00231363

Edisonova 429

109 00 Praha 10

Dodavatel:

ACTON s.r.o.

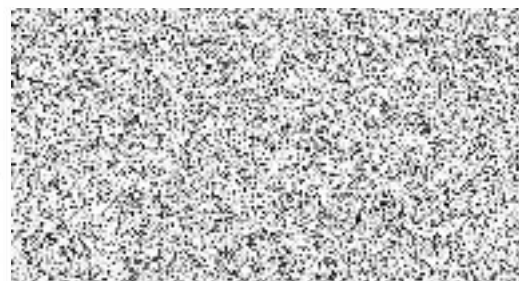
IČ: 49679279

Šenovská 90/7

182 00 Praha 8 – Ďáblice

Objednávku akceptuji.

Dne:



Soublasim