



Naše č. j.: UT-01713/2016

Naše sp. zn.: UT-01713/2016/01



## DODATEK č. 7

### k Zápisu o bezplatném užívání nebytových prostor

Dnešního dne, měsíce a roku, strany zápisu:

#### ČR- Správa uprchlických zařízení Ministerstva vnitra

organizační složka státu se sídlem Lhotecká 7, Praha 12, doručovací adresa P.O. BOX 110,  
143 00 Praha 4, IČ: 604 98 021

zastoupená ředitelem Mgr. Miloslavem Koudelným

(dále jen „**poskytovatel**“)

a

#### ČR- Zdravotnické zařízení Ministerstva vnitra

organizační složka státu se sídlem Lhotecká 7, 143 01 Praha 12,

IČ : 751 54 960

zastoupené ředitelkou Ing. Janou Vodičkovou

(dále jen „**uživatel**“)

uzavírají tento dodatek č. 7 k „Zápisu o bezplatném užívání nebytových prostor“ ze dne 18.8.2009 pod č.j. UT-52-6/2009, ve znění dodatků 1- 6, v tomto znění:

### Čl. I.

#### Článek I. odst. 2 „Zápisu“ – zní :

„Uživatel má na základě tohoto zápisu výlučné právo po dobu neurčitou bezplatně užívat tyto nemovitosti:

číslo místností	název místnosti	výměra v m <sup>2</sup>	poznámka
-----------------	-----------------	-------------------------	----------

#### **ZZC Bělá pod Bezdězem**

Objekty – čp. 1501 a objekty bez čp/če, zapsáno na LV č. 1997 pro katastrální území a obec Bělá pod Bezdězem u Katastrálního úřadu pro Středočeský kraj, Katastrální pracoviště Mladá Boleslav

111	Lékařský pokoj	4,65	objekt 06
107	Sklad	8,36	-II-
108,109	Sociální zařízení	3,97	-II-
110	Denní místnost	11,60	-II-
1112,113	Přípravná, čekárna	21,72	-II-
114	Ordinace	22,07	-II-
115	Šatna	11,64	-II-
140	předsíň izolace	8,23	-II-
141	pokoj-izolace	11,72	-II-
143	předsíň-WC	1,4	-II-
144	WC	1,4	-II-

<b>Celkově</b>	<b>107</b>	<b>-II-</b>
----------------	------------	-------------

#### **PřS Praha – Ruzyně**

Bezplatné užívání je podmíněno souhlasem vlastníka objektu

01052	Vyšetřovna-sesterna	28,90	0121de (č. dle prováděcí dokum.)
-------	---------------------	-------	----------------------------------

01052a	Ordinace	12,90	0121dd
01052b	WC	3,00	0121df
01052c	Sklad zdrav.potřeb	8,50	0121dg
<b>Celkově</b>		<b>53,30</b>	

### **PřS Zastávka**

Objekt bez čp. zapsaný na LV č. 645 pro katastrální území a obec Zastávka u Katastrálního úřadu pro Jihomoravský kraj, Katastrální pracoviště Brno-venkov

117	Zdravotní archiv (pokoj)	18,5	18 objekt č. 02 ubytovací objekt
117	Denní místnost	9,43	37 objekt č.23 admin. objekt
118	Šatna	9,43	-II-
119	Předsíň	1,92	-II-
120	WC	1,04	-II-
121	Sklad	2,75	-II-
122	Předsíň	2,93	-II-
123	Ordinace	16,89	-II-
124	Předsíň-soc.zařízení	3,94	-II-
125	Sprcha	0,81	-II-
126	WC	1,08	-II-
127	Předsíň	2,82	-II-
128	Ordinace	23,59	-II-
129	Úklidová místnost	2,65	-II-
130	Sprcha	0,81	-II-
131	WC pacienti	1,08	-II-
132	Předsíň	1,10	-II-
134	Chodba	14,00	-II-
<b>Celkově</b>		<b>114,77</b>	-“.

### **ZZC Vyšší Lhoty**

Objekty-čp.234 a objekty bez čp/če, zapsáno na LV č. 748 pro katastrální území a obec Vyšší Lhoty u Katastrálního úřadu pro Moravskoslezský kraj, Katastrální pracoviště Frýdek-Místek

			objekt č. 03 1. NP
101	zádveří	1,9	
102	čekárna	8,8	-II-
103	předsíň WC-pac.	2,0	-II-
104	WC-pacientů	2,0	-II-
105	přípravna-sestra	17,0	-II-
106	umývárna-z	2,2	-II-
107	WC-z	1,4	-II-
108	vyšetřovna	13,6	-II-
109	filtr	2,3	-II-
110	chodba	9,1	-II-
111	<u>sprcha pro ZTP</u>	3,0	-II-
112	zádveří	3,9	-II-
113	<u>WC pro ZTP</u>	3,9	-II-
114	společenská míst.	46,5	-II-
115	pokoj pro ZTP	17,5	-II-
116	izolace	11,4	-II-
117	izolace-sprcha	1,4	-II-
118	izolace-WC	1,4	-II-
119	umývárna	11,6	-II-
120	hala	18,5	-II-
121	zádveří	1,9	-II-
122	předsíň WC-m	2,7	-II-
123	WC-m	1,3	-II-

124	pisoiáry	1,3	-II-
125	předsíň WC-z	2,7	-II-
126	WC-z	2,5	-II-
127	úklidová komora	1,4	-II-
128	chodba	12,4	-II-
129	kancelář	10,9	-II-
130	kancelář	17,8	-II-
131	chodba	5,7	-II-
132	předsíň WC-m	1,2	-II-
133	WC-m	1, 2	-II-
134	předsíň WC-ž	1,2	-II-
135	WC-ž	1,2	-II-
136	čajová kuchyňka	2,3	-II-
137	kličovna	8, 4	-II-
138	recepce	13,8	-II-
139	síťový rozvaděč	5,4	-II-
140	topná podcentrála	11,9	-II-
Celkově		386,20	- <sup>4</sup>
123	sklad	20,5	Objekt č. 01.1.NP
<b>Celkově</b>		<b>406,7</b>	

### **ZZC Drahonice**

Bezplatné užívání je podmíněno souhlasem vlastníka objektu

			Objekt č. 03
25	WC		-II-
26	umývárna		-II-
27	zadveří		-II-
28	WC		-II-
29	WC		-II-
30	chodba		-II-
31	umývárna		-II-
32	sklad		-II-
33	jidelna		-II-
34	kancelář		-II-
35	ordinace		-II-
36	kancelář		-II-
37	pokoj- izolace		-II-
<b>Celkově</b>		<b>360,18</b>	- <sup>4</sup>

## **Čl. II.**

1. Ostatní části zápisu tímto dodatkem nedotčené zůstávají beze změn.
2. Tento dodatek je vyhotoven ve dvou stejnopisech s platností originálu, z nichž každá se smluvních stran obdrží po jednom výtisku.
3. Smluvní strany prohlašují, že si tento dodatek přečetly, že rozumí jeho obsahu a s tímto obsahem souhlasí, což níže stvrzují svými vlastnoručními podpisy.
4. Dodatek nabývá platnosti a účinnosti dnem podpisu oběma smluvními stranami.

V Praze dne 23. / 1. / 2016

V Praze dne 23. / 1. / 2016



**Mgr. Milošlav Koudelný**

ředitel SUZ MV

(poskytovatel)



**Ing. Jana Vodičková**

ředitelka ZZ MV

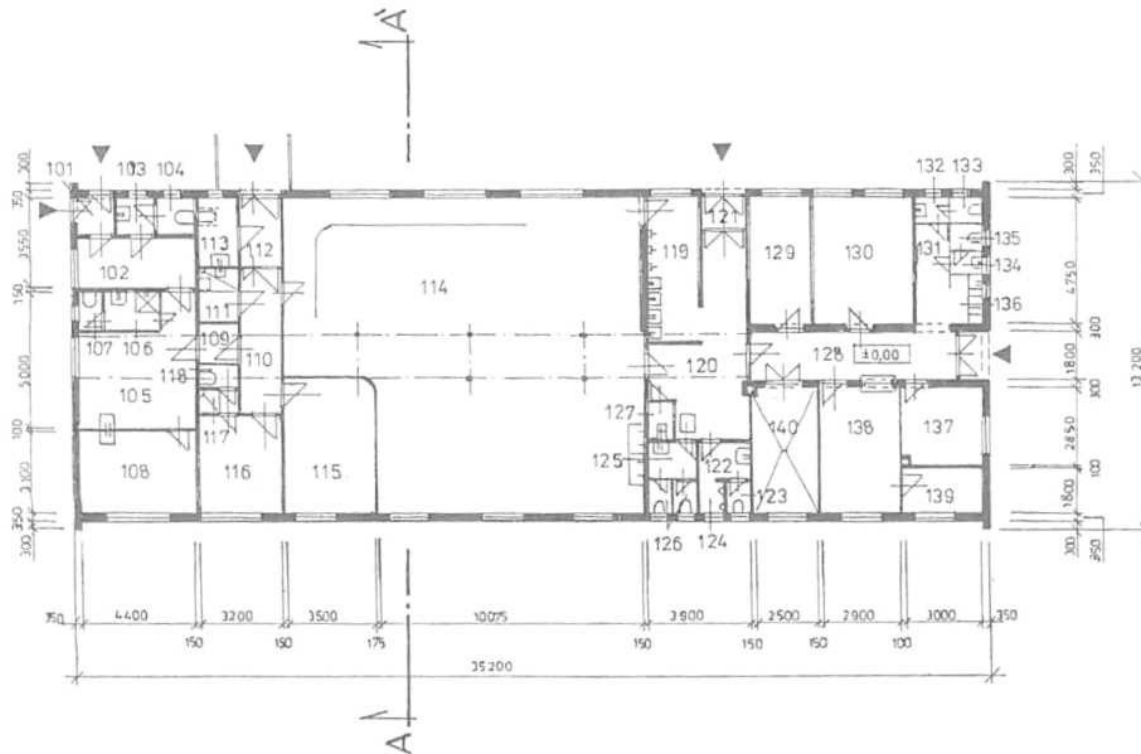
(uživatel)

- Přílohy : 1) půdorys objektu 003 - Drahonice  
2) půdorys objektu 01- Vyšní Lhoty  
3) půdorys objektu 03- Vyšní Lhoty

Vyšni Lhoty  
OBJEKT Č. 03 - 1. NP.:

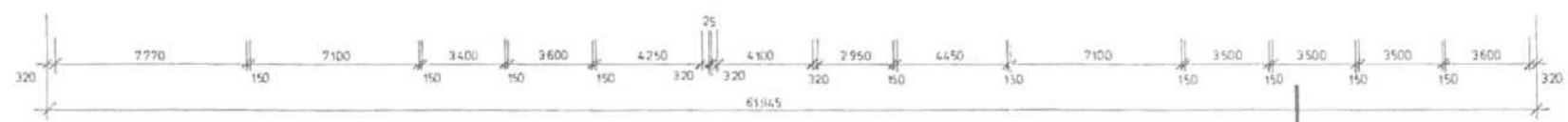
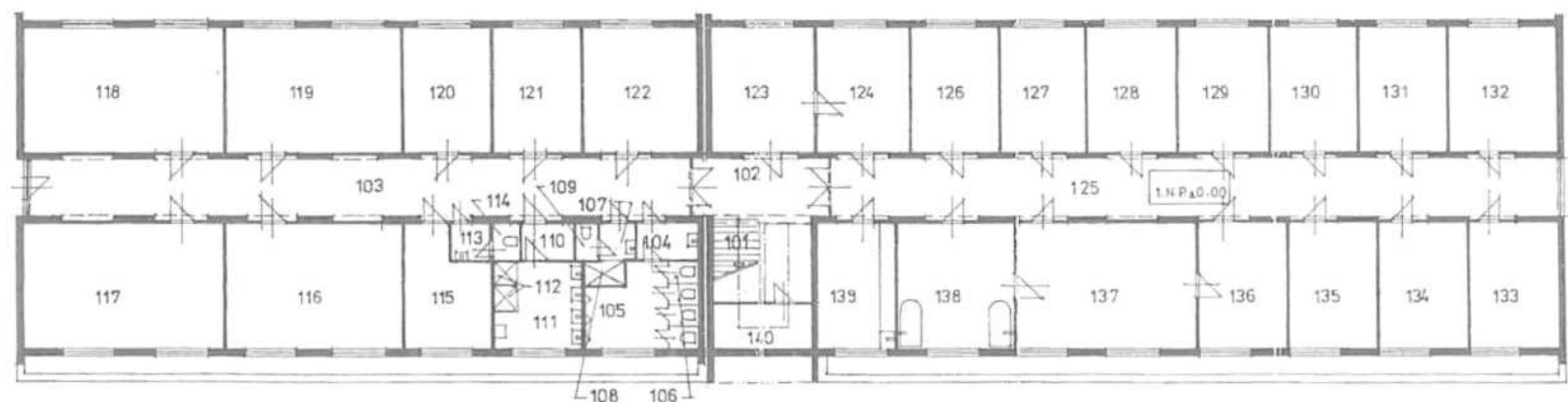
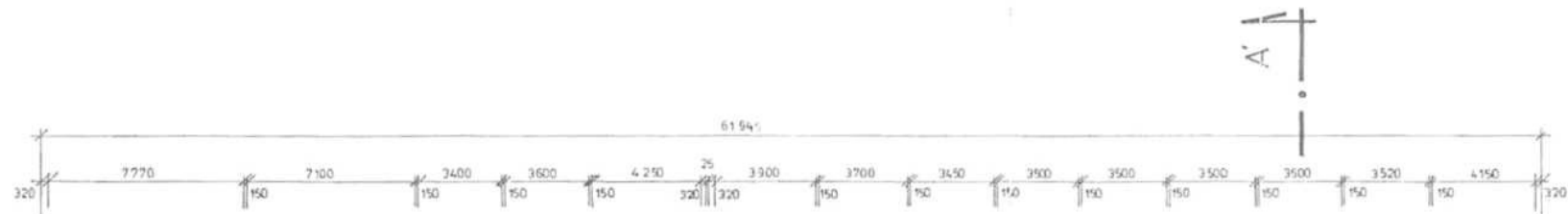
Legenda:

- 101 zádveř	1,9 m <sup>2</sup>
- 102 čekárna	8,8 m <sup>2</sup>
- 103 předsiň WC - pac.	2,0 m <sup>2</sup>
- 104 WC - pacientů	2,0 m <sup>2</sup>
- 105 přípravná - sestra	17,0 m <sup>2</sup>
- 106 umývárna - Z	2,2 m <sup>2</sup>
- 107 WC - Z	1,4 m <sup>2</sup>
- 108 vyšetřovna	13,6 m <sup>2</sup>
- 109 filtr	2,3 m <sup>2</sup>
- 110 chodba	9,1 m <sup>2</sup>
- 111 sprcha pro ZTP	3,0 m <sup>2</sup>
- 112 zádveř	3,9 m <sup>2</sup>
- 113 WC pro ZTP	3,9 m <sup>2</sup>
- 114 společenská místn.	146,5 m <sup>2</sup>
- 115 pokoj pro ZTP	17,5 m <sup>2</sup>
- 116 izolace	11,4 m <sup>2</sup>
- 117 izolace - sprcha	1,4 m <sup>2</sup>
- 118 izolace - WC	1,4 m <sup>2</sup>
- 119 umývárna	11,6 m <sup>2</sup>
- 120 hala	18,5 m <sup>2</sup>
- 121 zádveř	1,9 m <sup>2</sup>
- 122 předsiň WC - M	2,7 m <sup>2</sup>
- 123 WC - M	1,3 m <sup>2</sup>
- 124 pisoáry	1,3 m <sup>2</sup>
- 125 předsiň WC - Ž	2,7 m <sup>2</sup>
- 126 WC - Ž	2,5 m <sup>2</sup>
- 127 úklidová komora	1,4 m <sup>2</sup>
- 128 chodba	12,4 m <sup>2</sup>
- 129 kancelář	10,9 m <sup>2</sup>
- 130 kancelář	17,8 m <sup>2</sup>
- 131 chodba	5,7 m <sup>2</sup>
- 132 předsiň WC - M	1,2 m <sup>2</sup>
- 133 WC - M	1,2 m <sup>2</sup>
- 134 předsiň WC - Ž	1,2 m <sup>2</sup>
- 135 WC - Ž	1,2 m <sup>2</sup>
- 136 čajová kuchyňka	2,3 m <sup>2</sup>
- 137 klíčovna	8,4 m <sup>2</sup>
- 138 recepce	13,8 m <sup>2</sup>
- 139 síťový rozvaděč	5,4 m <sup>2</sup>
- 140 topná podcentrála	11,9 m <sup>2</sup>



OBJEKT Č. 03 - OŠETŘOVNA A PŘÍJEM ZUT  
1. Nadzemní podlaží

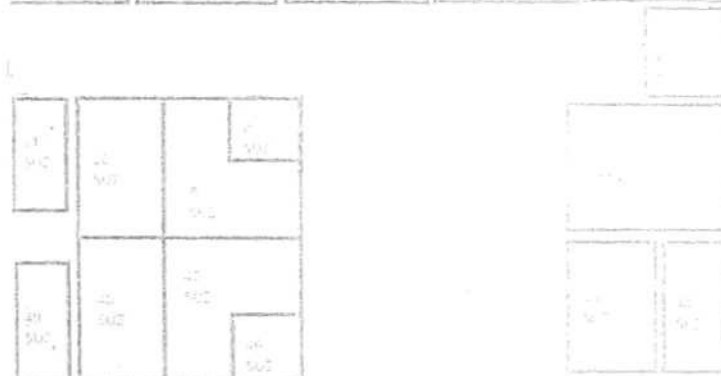
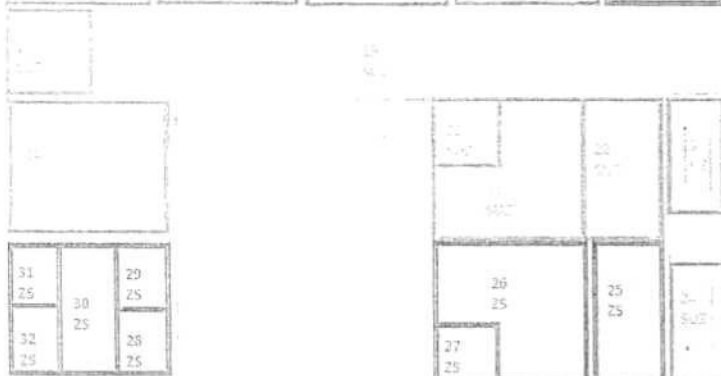
Měřítko: 1:200



A

A

VL OBV. Č. 07 T. NP



VYPRACOVAL	KRÍŽIL	KONTROLOVAL
POPIS		
DIEKORATEL		
STAVBA	OBJEKT 003 - UBYTOVNA KLIENTŮ	
ČÁST	PRŮJEM 1:100	
STUPEŇ	PROJEKT SKUTEČNEHO PROVEDENÍ STAVBY	
NAZEV VÝKRESU	PŮDORYS 1.NP	
	DATUM	
	FURNIT	
	VERZIA	1:100
	PROJEKT Č.	
	Č. VÝKRESU	Č. VÝKRESU

LEGENDA MÍSTNOSTÍ

OZN	ÚČEL	UŽIVATEL
1	POKOJ	SUZ
2	POKOJ	SUZ
3	POKOJ	SUZ
4	POKOJ	SUZ
5	KANCELÁŘ + WC	SUZ
6	SKLAD	SUZ
7	SPOLEČENSKÁ MÍSTNOST	SUZ
8	SKLAD	SUZ
9	UMÝVÁRNA	SUZ
10	WC	SUZ
11	SKLAD (POD SCHODIŠTĚM)	SUZ
12	KANCELÁŘ	SUZ
13	POKOJ	SUZ
14	POKOJ	SUZ
15	POKOJ	SUZ
16	POKOJ	SUZ
17	SKLAD	SUZ
18	SPOLEČENSKÁ MÍSTNOST	SUZ
19	CHODBA	SUZ
20	SKLAD	SUZ
21	UMÝVÁRNA	SUZ
22	WC	SUZ
23	SKLAD (POD SCHODIŠTĚM)	SUZ
24	SKLAD (POD SCHODIŠTĚM)	SUZ
25	WC	ZS
26	UMÝVÁRNA	ZS
27	ZÁDVEŘÍ	ZS
28	WC	ZS
29	WC	ZS
30	CHODBA	ZS
31	UMÝVÁRNA	ZS
32	SKLAD	ZS
33	JÍDELNA	ZS
34	KANCELÁŘ	ZS
35	ORDINACE	ZS
36	KANCELÁŘ	ZS
37	POKOJ (IZOLACE)	ZS
38	STROJOVNA TZB	SUZ
39	SKLAD	SUZ
40	VÝDEJNA STRAVY	SUZ
41	WC	SUZ
42	JÍDELNA	SUZ
43	JÍDELNA	SUZ
44	PRÁDELNA	SUZ
45	MYČKA NÁDOBÍ	SUZ
46	ZÁDVEŘÍ	SUZ
47	WC	SUZ
48	WC	SUZ
49		SUZ