

Příloha č. 2 Smlouvy o dodávce tepelné energie

Přihláška k odběru z domovní předávací stanice (DPS)

- tepelné energie pro vytápění (TE UV)

Dodavatel: ČESKOLIPSKÁ TEPLÁRENSKÁ a.s.

Číslo smlouvy	Pořadové číslo přihlášky	Název odběrného místa	Platnost ode dne
1162	2111	1970 Jižní, ZVLŠ 1-zelená, DPS 348	1. 1. 2019

1. Údaje o odběrateli

- 1.1. Odběratel: Základní škola, Praktická škola a Mateřská škola, Česká Lípa, Moskevská 679, příspěvková organizace
- 1.2. Sídlo: Moskevská 679/40, 470 01 Česká Lípa
- 1.3. Obch. rejstřík: Krajským soudem v Ústí nad Labem oddíl Pr, vložka 695
- 1.4. IČO: 709 82 228
- 1.5. DIČ (plátce/neplátce):
- 1.6. Bank. spojení:
- 1.7. Číslo účtu:
- 1.8. Zastoupený: Mgr. Kateřina Holá, ředitelka

2. Údaje o zdroji tepla

Název a umístění zdroje tepla: Kotelna Holý vrch (okruh Holý vrch, Slovanka)
Česká Lípa

3. Údaje o odběrném místě

- 3.1. Ulice a č.p.: Jižní 1970
- 3.2. Cenová lokalita: Česká Lípa
- 3.3. Úroveň předání: sekundární z DPS
- 3.4. Místo předání dodávky:
TE UV - výstup z DPS do odběrného zařízení odběratele

3.5. Účel dodávky tepelné energie:

TE UV - byty	N
- nebyty	A

(A - ano , N – ne)

4. Technické parametry dodávky

4.1. Primární teplotonosná látka – teplá voda:

Teplota přívodu - otopné období	105	°C
Teplota zpátečky - otopné období max.	70	°C
Teplota přívodu - mimo otopné období	75	°C
Teplota zpátečky - mimo otopné období max.	50	°C
Pracovní tlak	385-415	kPa

Noční útlum	N	
Od	22.00	hod.
Do	6.00	hod.

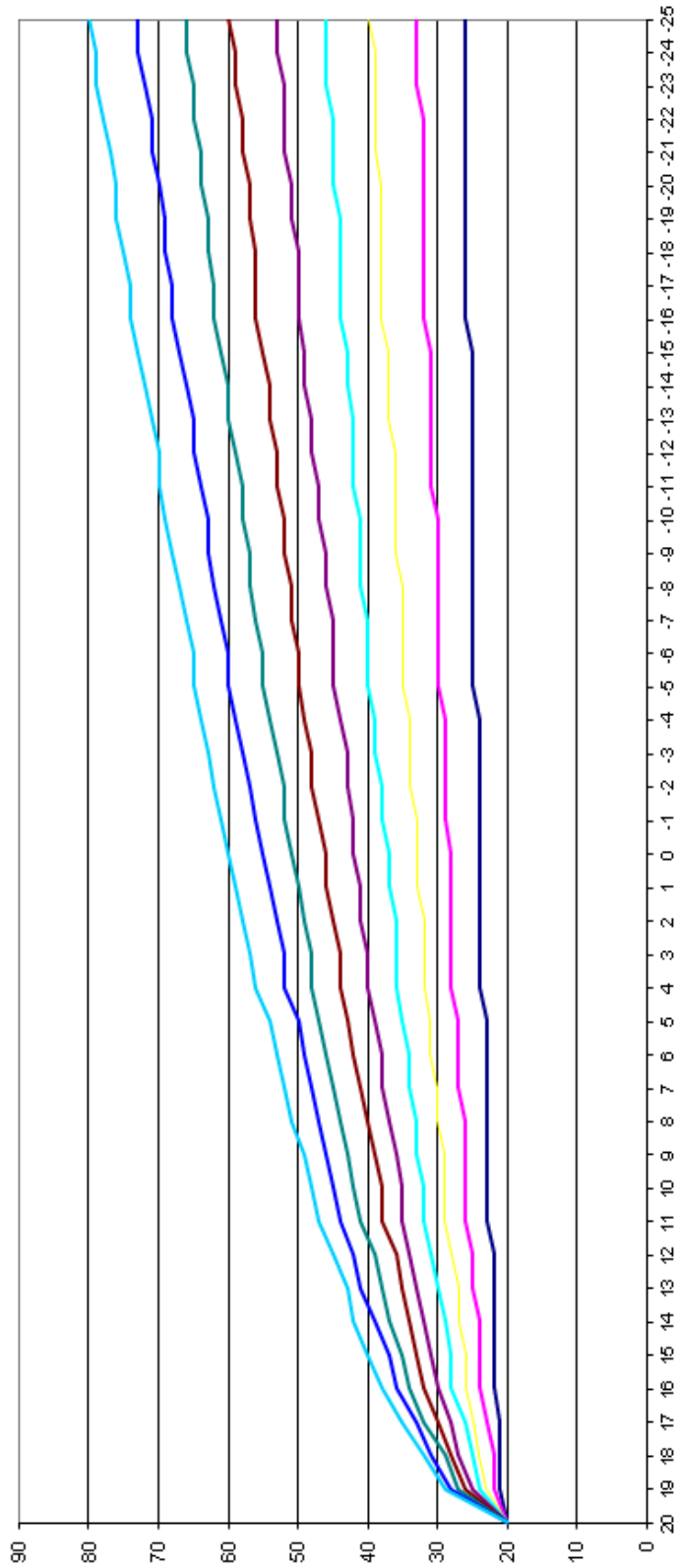
(A - ano , N - ne)

4.2. Ekvitermní křivka - závislost teploty otopné vody na venkovní teplotě v místě předání:

Tabulka a graf ekvitermních křivek nastavitelných na DPS

	20	18	16	15	14	13	12	11	10	9	8	7	6	5	4	3	2	1	0	1	2	3	4	5	6	7	8	9	10	11	12	13	14	15	16	17	18	19	20	21	22	23	24	25	26	27	28	29	30	31	32	33	34	35	36	37	38	39	40	41	42	43	44	45	46	47	48	49	50	51	52	53	54	55	56	57	58	59	60	61	62	63	64	65	66	67	68	69	70	71	72	73	74	75	76	77	78	79	80
20	21	22	23	24	25	26	27	28	29	30	31	32	33	34	35	36	37	38	39	40	41	42	43	44	45	46	47	48	49	50	51	52	53	54	55	56	57	58	59	60	61	62	63	64	65	66	67	68	69	70	71	72	73	74	75	76	77	78	79	80	81	82	83	84	85	86	87	88	89	90																													

Korekce
 Noční útlum 0
 Noc (1/0) 0
Na DPS je standardně nastavena křivka číslo 9, je možno zadat korekci ± 10°C (vertikální posun křivky)
 Noční útlum standardně nastaven na 10°C (hodnotu nočního útlumu lze nastavit od 0°C do 20°C).



Poznámka: Změna parametrů dodávky je možná pouze dohodou s dodavatelem.

5. PřípojnÉ parametry odbÉrnÉho místa

Dodávka TE UV

Maximální požadovaný příkon (na základě informace odběratele)	28	kW
Předpoklad roční dodávky	190	GJ
- z toho: byty		GJ
nebyty	190	GJ

Výměra podlahových ploch	193,31	m ²
- z toho: byty		m ²
nebyty	193,31	m ²
společné prostory		m ²

6. Měření dodávek (místo měření)

Měření TE UV

Stanovené měřidlo na vstupu do DPS	A
------------------------------------	---

(A - ano , N - ne)

7. Pověřené kontaktní osoby dodavatele

	<i>jméno a příjmení</i>	<i>telefon</i>	<i>mobil</i>	<i>e-mail</i>
Technické oddělení	René Heide			
Obchodní oddělení	Jan Jukl			
Dispečink	dispečer			---

8. Pověřené kontaktní osoby odběratele

	<i>jméno a příjmení</i>	<i>mobil</i>	<i>e-mail</i>
Tech. podmínky			
Obch. podmínky	Mgr. Kateřina Holá		
Zálohy, platby	Hana Machačová		

Za Odběratele:

V České Lípě dne 31.10.2018

.....

Za Dodavatele:

V České Lípě dne 25. 10. 2018

.....

.....