

## Příloha č. 2 Smlouvy o dodávce tepelné energie

**Přihláška k odběru z domovní předávací stanice (DPS)**

- tepelné energie pro vytápění (TE UV)

**Dodavatel:** ČESKOLIPSKÁ TEPLÁRENSKÁ a.s.

| Číslo smlouvy | Pořadové číslo přihlášky | Název odběrného místa                | Platnost ode dne |
|---------------|--------------------------|--------------------------------------|------------------|
| 1162          | 2112                     | 1970 Jižní, ZVLŠ 2-oranžová, DPS 349 | 1. 1. 2019       |

**1. Údaje o odběrateli**

- 1.1. Odběratel: Základní škola, Praktická škola a Mateřská škola, Česká Lípa, Moskevská 679, příspěvková organizace
- 1.2. Sídlo: Moskevská 679/40, 470 01 Česká Lípa
- 1.3. Obch. rejstřík: Krajským soudem v Ústí nad Labem oddíl Pr, vložka 695
- 1.4. IČO: 709 82 228
- 1.5. DIČ (plátce/neplátce):
- 1.6. Bank. spojení:
- 1.7. Číslo účtu:
- 1.8. Zastoupený: Mgr. Kateřina Holá, ředitelka

**2. Údaje o zdroji tepla**

Název a umístění zdroje tepla: Kotelna Holý vrch (okruh Holý vrch, Slovanka)  
Česká Lípa

**3. Údaje o odběrném místě**

- 3.1. Ulice a č.p.: Jižní 1970
- 3.2. Cenová lokalita: Česká Lípa
- 3.3. Úroveň předání: sekundární z DPS
- 3.4. Místo předání dodávky:  
TE UV - výstup z DPS do odběrného zařízení odběratele

### 3.5. Účel dodávky tepelné energie:

|              |   |
|--------------|---|
| TE UV - byty | N |
| - nebyty     | A |

(A - ano , N – ne)

## 4. Technické parametry dodávky

### 4.1. Primární teplotonosná látka – teplá voda:

|  |         |     |
|--|---------|-----|
| Teplota přívodu - otopné období            | 105     | °C  |
| Teplota zpátečky - otopné období max.      | 70      | °C  |
| Teplota přívodu - mimo otopné období       | 75      | °C  |
| Teplota zpátečky - mimo otopné období max. | 50      | °C  |
| Pracovní tlak                              | 385-415 | kPa |

|             |       |      |
|-------------|-------|------|
| Noční útlum | N     |      |
| Od          | 22.00 | hod. |
| Do          | 6.00  | hod. |

(A - ano , N - ne)

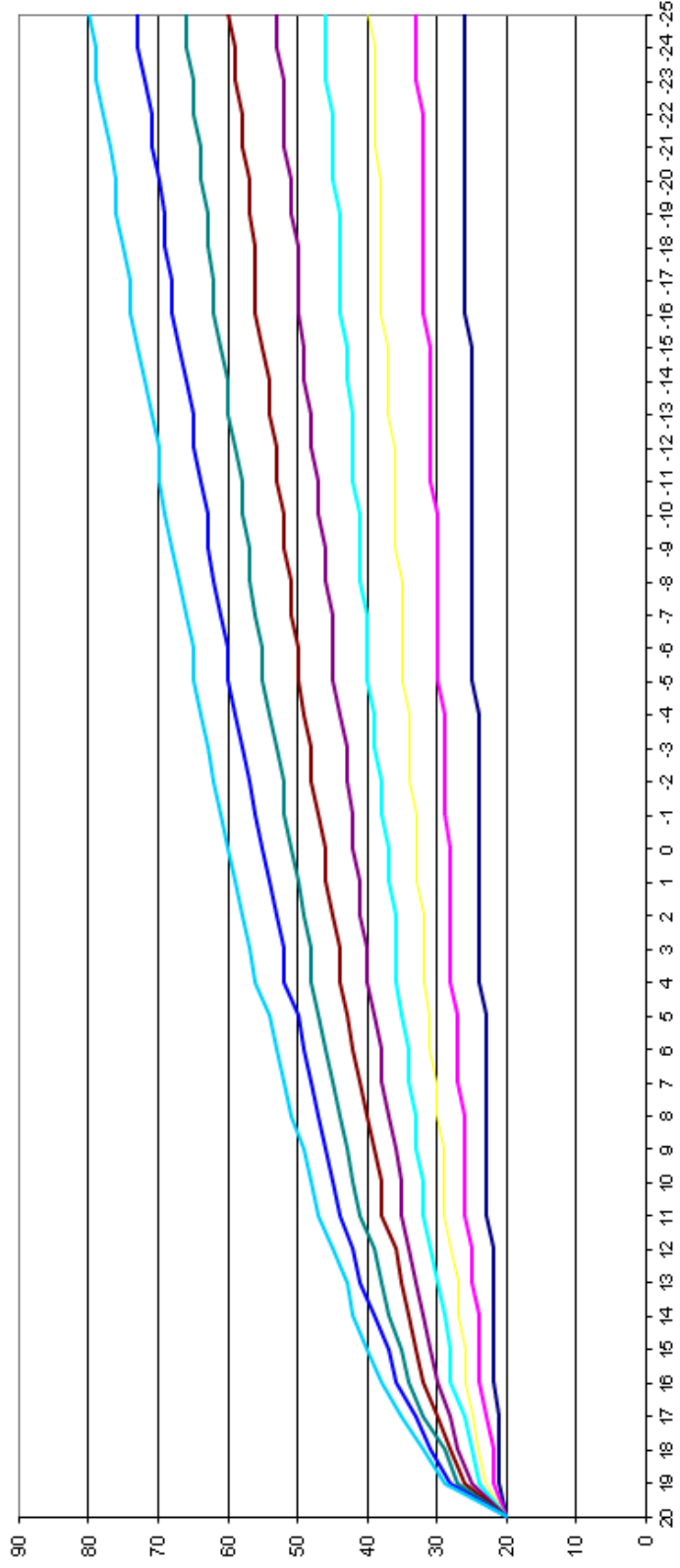
#### 4.2. Ekvitermní křivka - závislost teploty otopné vody na venkovní teplotě v místě předání:

Tabulka a graf ekvitermních křivek nastavitelných na DPS

|    |    |    |    |    |    |    |    |    |    |    |    |    |    |    |    |    |    |    |    |    |    |    |    |    |    |    |    |    |    |    |    |    |    |    |    |    |    |    |    |    |    |    |    |    |    |    |    |    |    |    |
|----|----|----|----|----|----|----|----|----|----|----|----|----|----|----|----|----|----|----|----|----|----|----|----|----|----|----|----|----|----|----|----|----|----|----|----|----|----|----|----|----|----|----|----|----|----|----|----|----|----|----|
| 20 | 18 | 16 | 15 | 14 | 13 | 12 | 11 | 10 | 9  | 8  | 7  | 6  | 5  | 4  | 3  | 2  | 1  | 0  | 1  | 2  | 3  | 4  | 5  | 6  | 7  | 8  | 9  | 10 | 11 | 12 | 13 | 14 | 15 | 16 | 18 | 20 | 22 | 23 | 24 | 26 |    |    |    |    |    |    |    |    |    |    |
| 20 | 21 | 21 | 22 | 22 | 22 | 23 | 23 | 23 | 23 | 23 | 23 | 23 | 23 | 23 | 24 | 24 | 24 | 24 | 24 | 24 | 24 | 24 | 24 | 24 | 25 | 25 | 25 | 25 | 25 | 25 | 25 | 25 | 25 | 25 | 26 | 26 | 26 | 26 | 26 | 26 | 26 | 26 | 26 |    |    |    |    |    |    |    |
| 20 | 22 | 22 | 23 | 24 | 24 | 24 | 24 | 25 | 25 | 26 | 26 | 27 | 27 | 28 | 28 | 28 | 29 | 29 | 29 | 29 | 29 | 30 | 30 | 30 | 30 | 30 | 30 | 30 | 30 | 31 | 31 | 31 | 31 | 31 | 31 | 31 | 32 | 32 | 32 | 32 | 33 | 33 | 33 | 33 |    |    |    |    |    |    |
| 20 | 23 | 24 | 25 | 26 | 27 | 27 | 28 | 29 | 29 | 30 | 30 | 31 | 31 | 32 | 32 | 33 | 33 | 33 | 34 | 34 | 34 | 34 | 34 | 35 | 35 | 35 | 36 | 36 | 36 | 37 | 37 | 37 | 38 | 38 | 38 | 38 | 38 | 38 | 39 | 39 | 39 | 39 | 40 | 40 | 40 | 40 |    |    |    |    |
| 20 | 24 | 25 | 26 | 28 | 29 | 30 | 31 | 32 | 32 | 33 | 33 | 34 | 34 | 35 | 36 | 36 | 37 | 37 | 38 | 38 | 38 | 39 | 39 | 40 | 40 | 41 | 41 | 41 | 42 | 42 | 42 | 43 | 43 | 44 | 44 | 44 | 44 | 44 | 44 | 44 | 45 | 45 | 45 | 46 | 46 | 46 | 46 |    |    |    |
| 20 | 25 | 27 | 28 | 30 | 31 | 32 | 33 | 33 | 34 | 35 | 36 | 36 | 37 | 38 | 38 | 39 | 40 | 41 | 41 | 42 | 42 | 43 | 43 | 44 | 44 | 45 | 46 | 46 | 47 | 47 | 48 | 48 | 49 | 49 | 50 | 50 | 51 | 51 | 51 | 52 | 52 | 52 | 53 | 53 | 53 | 53 | 53 | 53 | 53 |    |
| 20 | 26 | 28 | 30 | 32 | 33 | 34 | 35 | 36 | 38 | 38 | 39 | 40 | 41 | 42 | 43 | 44 | 45 | 46 | 47 | 48 | 48 | 49 | 50 | 51 | 51 | 52 | 52 | 53 | 53 | 54 | 54 | 55 | 56 | 56 | 57 | 57 | 58 | 58 | 58 | 58 | 58 | 58 | 59 | 59 | 59 | 60 | 60 | 60 | 60 |    |
| 20 | 27 | 29 | 32 | 34 | 35 | 37 | 38 | 39 | 41 | 42 | 43 | 44 | 45 | 46 | 47 | 48 | 49 | 50 | 51 | 52 | 52 | 53 | 54 | 55 | 55 | 56 | 57 | 58 | 58 | 60 | 60 | 61 | 62 | 62 | 63 | 63 | 64 | 64 | 64 | 64 | 64 | 64 | 65 | 65 | 65 | 66 | 66 | 66 | 66 |    |
| 20 | 28 | 31 | 33 | 36 | 37 | 39 | 41 | 42 | 44 | 45 | 46 | 47 | 48 | 49 | 50 | 52 | 52 | 53 | 54 | 55 | 56 | 57 | 58 | 59 | 60 | 61 | 62 | 63 | 64 | 65 | 65 | 66 | 67 | 68 | 68 | 69 | 69 | 70 | 71 | 71 | 71 | 71 | 71 | 72 | 72 | 73 | 73 | 73 | 73 | 73 |
| 20 | 29 | 32 | 35 | 38 | 40 | 42 | 43 | 45 | 47 | 48 | 49 | 51 | 52 | 53 | 54 | 56 | 57 | 58 | 59 | 60 | 61 | 62 | 63 | 64 | 65 | 66 | 67 | 68 | 69 | 70 | 71 | 72 | 73 | 74 | 74 | 75 | 76 | 76 | 77 | 77 | 77 | 77 | 78 | 78 | 79 | 79 | 80 | 80 | 80 | 80 |

Korekce  
Noční útlum 10  
Noc (1/0) 0

**Na DPS je standardně nastavena křivka číslo 9, je možno zadat korekci ± 10°C (vertikální posun křivky)**  
Noční útlum standardně nastaven na 10°C ( hodnotu nočního útlumu lze nastavit od 0°C do 20°C).



Poznámka: Změna parametrů dodávky je možná pouze dohodou s dodavatelem.

## 5. PřípojnÉ parametry odbÉrnÉho místa

Dodávka TE UV

|  |     |    |
|--|-----|----|
| Maximální požadovaný příkon<br>(na základě informace odběratele) | 28  | kW |
| Předpoklad roční dodávky   | 190 | GJ |
| - z toho: byty   |     | GJ |
| nebyty   | 190 | GJ |

|                          |        |                |
|--------------------------|--------|----------------|
| Výměra podlahových ploch | 193,31 | m <sup>2</sup> |
| - z toho: byty           |        | m <sup>2</sup> |
| nebyty                   | 193,31 | m <sup>2</sup> |
| společné prostory        |        | m <sup>2</sup> |

## 6. Měření dodávek (místo měření)

Měření TE UV

|                                    |   |
|------------------------------------|---|
| Stanovené měřidlo na vstupu do DPS | A |
|------------------------------------|---|

(A - ano , N - ne)

## 7. Pověřené kontaktní osoby dodavatele

|                    | <i>jméno a příjmení</i> | <i>telefon</i> | <i>mobil</i> | <i>e-mail</i> |
|--------------------|-------------------------|----------------|--------------|---------------|
| Technické oddělení | René Heide              |                |              |               |
| Obchodní oddělení  | Jan Jukl                |                |              |               |
| Dispečink          | dispečer                |                |              |               |

## 8. Pověřené kontaktní osoby odběratele

|                | <i>jméno a příjmení</i> | <i>mobil</i> | <i>e-mail</i> |
|----------------|-------------------------|--------------|---------------|
| Tech. podmínky |                         |              |               |
| Obch. podmínky | Mgr. Kateřina Holá      |              |               |
| Zálohy, platby | Hana Machačová          |              |               |
|                |                         |              |               |

Za Odběratele:

V České Lípě dne 31.10.2018

.....

Za Dodavatele:

V České Lípě dne 25. 10. 2018

.....

.....