

# KUPNÍ SMLOUVA

Č. j. KRPK-82672-17/ČJ-2018-1900VZ

*uzavřená podle ustanovení § 2079 a násl. zákona č. 89/2012 Sb., občanský zákoník,  
v platném znění, mezi těmito smluvními stranami:*


**ARBYD CZ s.r.o.**


Sídlo: Chotíkov 388, 330 17 Chotíkov

Zastoupený: 

IČ: 26339269

DIČ: CZ26339269

Bankovní spojení: 


Číslo účtu: 

Kontaktní osoba: 

Telefon: 

mobil: 

email: 

datová schránka: 

*(dále jen „Prodávající“)*

a


**Česká republika – Krajské ředitelství policie Karlovarského kraje**


Sídlo: Závodní 386/100, 360 06 Karlovy Vary

Zastoupený: 

IČ: 72051612


DIČ: CZ72051612

Bankovní spojení: 

Číslo účtu: 

Kontaktní osoba: 

Kontaktní adresa: 

Datová schránka: 

*(dále jen „Kupující“)*

**I.**  
**Předmět plnění**

1. Předmětem plnění této smlouvy je nákup a dodávka (včetně dopravy):

„Křesla manažerská čalouněná 130 kg, opěrák ze síťoviny“ (dále jen „zboží“),

v počtu 120 ks a druhu dle Technické specifikace č. j. KRPK-81377-2/ČJ-2018-1900SU ze dne 18. 10. 2018, která je nedílnou součástí této smlouvy jako **příloha č. 1.** a Zadávacích a dodacích podmínek č. j. KRPK-81377-3/ČJ-2018-1900SU ze dne 18. 10. 2018, které jsou nedílnou součástí této smlouvy jako **příloha č. 2.**

2. Kupující se zavazuje zboží převzít a zaplatit dohodnutou kupní cenu dle článku II.

**II.**  
**Kupní cena**

Jednotková cena je stanovena ve výši bez DPH:	4.120,- Kč
DPH 21%	865,20 Kč
<b>CELKEM</b>	<b>4.985,20 Kč</b>

Slovy: Čtyřitisícdevětsetosmdesátpětkorun20/100

Celková cena za 120 ks je stanovena ve výši bez DPH:	494.400,- Kč
DPH 21%	103.824,- Kč
<b>CELKEM</b>	<b>598.224,- Kč</b>

Slovy: Pětsetdevadesátosmtisícdvěstědvacetčtyřikorun

**III.**  
**Doba a místo plnění**

- Požadovaný termín plnění je do 14. 12. 2018 od účinnosti této smlouvy, včetně fakturace.
- Místem dodání je Policie ČR, Krajské ředitelství policie Karlovarského kraje, Areál MV (pod Klášterem), sklady MTZ, 17. listopadu 40, 350 02 Cheb, GPS 50.0695675N, 12.3590344E.
- Čas dodání je mezi 7:00 – 14:00 hod. Ohlášení termínu dodání dodávky 2 den předem s upřesněním času dodání.
- Kontaktní osoby pro dopravce a dodavatele:



**IV.**  
**Všeobecné dodací podmínky**

1. Kupující nabývá vlastnictví ke zboží jeho převzetím od prodávajícího v místě plnění.
2. Prodávající dodá společně se zbožím všechny dokumenty dodávané se zbožím, jako např. úplný a podrobný český textový návod na sestavení doplněný ilustracemi dílčích sestavovacích kroků a prohlášení o shodě a nezávadnosti zboží, je-li z hlediska legislativní potřeby takové prohlášení nutné.
3. Zboží bude nové, nepoužité, nerozbalené a ne předváděcí.

**V.**  
**Platební podmínky a záruka za jakost**

1. Úhrada kupní ceny za zboží bude provedena bezhotovostním převodem na základě faktury vystavené prodávajícím. Splatnost faktury bude 30 kalendářních dnů od data jejího doručení na adresu uvedenou v kupní smlouvě.
2. Faktura bude považována za proplacenou okamžikem odepsání příslušné částky z účtu prodávajícího.
3. Faktura musí být vystavena na adresu kupujícího: Krajské ředitelství policie Karlovarského kraje, Závodní 386/100, 360 06 Karlovy Vary a zaslaná ve dvojitě vyhotovení na adresu: Krajské ředitelství policie Karlovarského kraje, odbor správy majetku, Dobrovského 1935, 356 04 Dolní Rychnov.
4. Kupující není v prodlení s placením fakturovaných částek, jestliže vrátí fakturu prodávajícímu do 7 dnů od jejího doručení proto, že faktura obsahuje nesprávné údaje nebo byla vystavena v rozporu se smlouvou. Konkrétní důvody je kupující povinen uvést zároveň s vrácením faktury. U nové nebo opravné faktury běží nová lhůta splatnosti ode dne jejího doručení kupujícímu.
5. Zálohu kupující neposkytuje.
6. V souladu s příslušným ustanovením občanského zákoníku je prodávající odpovědný za vady zboží, na které se vztahuje záruka za jakost. Záruku požadujeme minimálně 24 měsíců od data dodání nebo podle uvedené doby použitelnosti.
7. Prodávající garantuje záruční servis a pozáruční servis.
8. Případná reklamáce předmětu plnění bude řešena po předchozí dohodě na adrese místa dodání. Zde si prodávající neshodné či vadné zboží vyzvedne do 10 dnů od oznámení kupujícímu a dodá na své náklady do 10 zboží nové.

## VI. Podstatné porušení smlouvy

Smluvní strany pokládají za podstatné porušení smlouvy prodlení prodávajícího s dodávkou zboží ve sjednaném termínu anebo nedodání zboží v požadované kvalitě a množství dle této smlouvy a to včetně požadované dokumentace.

## VII. Úroky z prodlení

1. Nedodá-li prodávající zboží v požadovaném termínu plnění, anebo nesplní-li další podmínky této smlouvy, má kupující právo na prodávajícím požadovat smluvní pokutu ve výši 0,05% z celkové ceny zboží (včetně DPH) za každý, byť i započatý den prodlení.
2. Nezplatí-li kupující kupní cenu včas, je povinen zaplatit prodávajícímu úrok z prodlení ve výši 0,05% z oprávněně fakturované částky (včetně DPH) za každý den prodlení.
3. Úrok z prodlení a smluvní pokuta jsou splatné do 30 dnů od data, kdy byla druhé straně doručena písemná výzva k jejich zaplacení oprávněnou stranou, a to na účet oprávněné strany uvedený v písemné výzvě.

## VIII. Odstoupení od smlouvy

1. Odstoupení od smlouvy se řídí § 2001 a násl. občanského zákoníku.
2. Kupující je oprávněn odstoupit od smlouvy z důvodů podstatného porušení smlouvy prodávajícím.
3. Kupující je oprávněn odstoupit od smlouvy též tehdy, jestliže byl na majetek prodávajícího vyhlášen konkurz nebo řízení o vyrovnání.
4. Prodávající může odstoupit od smlouvy v případě, že kupující neuhradil fakturu za předmět smlouvy v termínu stanoveném touto smlouvou.
5. Odstoupení od smlouvy je účinné dnem doručení oznámení o odstoupení od smlouvy druhé straně a tímto dnem smlouva zaniká.

## IX. Závěrečná ustanovení

1. Vztahy výslovně neupravené touto smlouvou se řídí občanským zákoníkem.
2. Tato smlouva může být měněna se souhlasem obou smluvních stran písemnými dodatky ke smlouvě.
3. Smlouva nabývá platnosti dnem podepsání oběma smluvními stranami a účinnosti dnem uveřejnění prostřednictvím registru smluv v souladu s ustanovením § 6 zák. č. 340/2015

Sb., o zvláštních podmínkách účinnosti některých smluv, uveřejňování těchto smluv a o registru smluv.

4. Tato smlouva je vyhotovena ve třech stejnopisech, z nichž 2 obdrží kupující a jeden prodávající.

**Příloha č. 1**

Technická specifikace č. j. KRPK-81377-2/ČJ-2018-1900SU ze dne 18. 10. 2018

**Příloha č. 2**

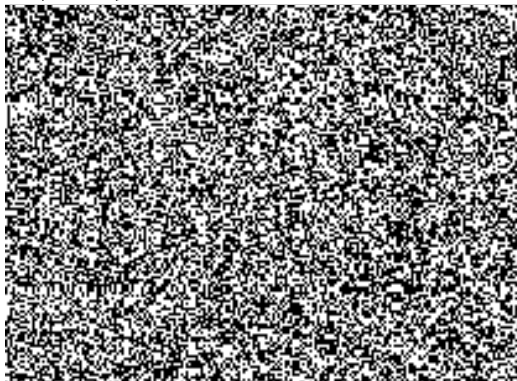
Zadávací a dodací podmínky č. j. KRPK-81377-3/ČJ-2018-1900SU ze dne 18. 10. 2018

**Příloha č. 3**

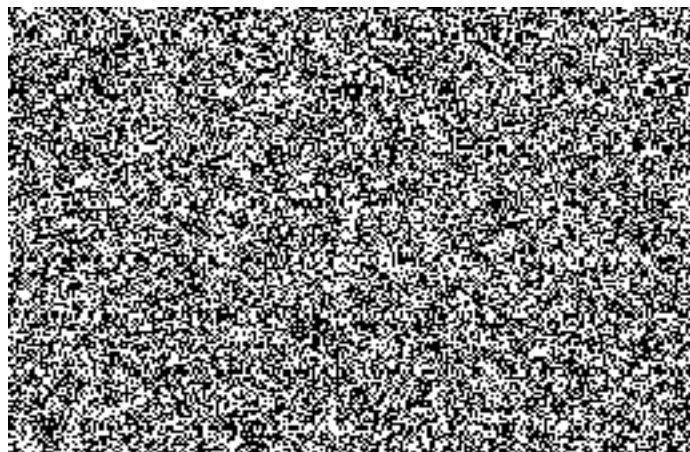
Nabídka prodávajícího

14. 11. 2018

V Chotíkově dne.....



V Karlových Varech dne.....27. 11. 2018.





Pomáhat a chránit

POLICIE ČESKÉ REPUBLIKY  
KRAJSKÉ ŘEDITELSTVÍ POLICIE KARLOVARSKÉHO KRAJE



ODBOR SPRÁVY MAJETKU  
ODDĚLENÍ MATERIÁLNĚ TECHNICKÉHO ZABEZPEČENÍ

KRPK-81377-2/ČJ 2018 1900SU

Počet listů: 2  
List č. 1

**TECHNICKÁ SPECIFIKACE A POŽADOVANÉ VLASTNOSTI PŘEDMĚTU VZ  
KŘESLA MANAŽERSKÁ ČALOUNĚNÁ 130 KG OPĚRÁK ZE SÍŤOVINY**

18. října 2018

KŘESLA MANAŽERSKÁ ČALOUNĚNÁ 130 KG OPĚRÁK ZE SÍŤOVINY

Množství:

Předpokládaný počet k nakoupení je+ - 115 ks. Vyhrazuje si právo zakázku navýšit nebo snížit podle našeho finančního limitu pro tento nákup. Množství sdělujeme na základě cenového průzkumu trhu pro tuto komoditu.

Termín dodání:

V případě vybrání vaší nabídky jako vítězné budeme smluvně požadovat termín dodání i s fakturací nejpozději 14. 12. 2018.

Technická specifikace, požadované vlastnosti + ilustrativní foto:**KŘESLO**

- certifikovaná nosnost 130 kg,
- opěrák hranatého tvaru, který má po obvodě polypropylenový rám opěradla s demontovatelnou síťovinou. Rám opěráku je vyztužen konstrukcí z plastu, která je vytknutá do opěráku min. do 3 bodů,
- uchycení síťoviny v rámu ve svislé drážce, vodorovné zakončení pružným lemem,
- vřchní rám opěradla odhalen pro možnost uchopení pro manipulaci,
- výškově nastavitelná bederní výztuha,
- podhlavník - výškově a úhlově nastavitelná opěrka hlavy - černá síť,
- nastavení výšky opěráku s mechanickým uzamykáním, v libovolné poloze,
- sedák je z kvalitní studené pěny vstříkované do formy,
- prošivané čalounění sedáku (strany - boky),
- synchronní mechanismus s pětínásobnou aretací, s možností plynulé proměny úhlu sedáku a opěráku, eliminuje postižení vyvolané opakovanými pohyby malého rozsahu při práci s počítačem RSI,
- nastavení tuhosti mechanismu podle tělesné hmotnosti nastavení hloubky sedáku mechanismem SI,
- nylonový kříž,
- kolečka na koberce o průměru 65 mm,
- výškově nastavitelné područky s měkkou dotykovou plochou – nastavení šířky, posunutí vpřed a vzad,
- nastavení dotykové plochy se zámkem,

#### POTAHOVÁ LÁTKA

- potahová látka 100% polyester, nemetalická barviva
- Gramáž 250g/m<sup>2</sup> ±2%, 350g/bm ±2%
- 100 000 cyklů odolnost proti prodření,
- Odolnost vůči ohni BS EN 1021/1-2, CRIB 5, BS 7176:1995, NF D 60013 Class AM
- Stálost na světle 6(ISO 105- B02:1999)
- Stálost při tření za vlhka 4-5, za sucha 4-5 (ISO 105-X12:1995)
- Barva - sedák černý, síťovina černá
- *Zde uvedenou specifikaci látky splňuje například Bondai 8033 (černá)*

#### ODPOVĚDNOST ZA VADY

- záruka: 60 měsíců,

#### ILUSTRACE – FOTO, JAK SI PŘEDSTAVUJEME, ŽE KŘESLO BUDE VYPADAT



Vyhotovil:  
Peter Stefanovič  
vedoucí oddělení materiálně - technického zabezpečení



Pomáhat a chránit

POLICIE ČESKÉ REPUBLIKY  
KRAJSKÉ ŘEDITELSTVÍ POLICIE KARLOVARSKÉHO KRAJE



ODBOR SPRÁVY MAJETKU  
ODDĚLENÍ MATERIÁLNĚ TECHNICKÉHO ZABEZPEČENÍ

KRPK-81377-3/ČJ 2018-1900SU

Počet listů: 2  
List č. 1

**ZADÁVACÍ A DODACÍ PODMÍNKY ZAKÁZKY:  
KŘESLA MANAŽERSKÁ ČALOUNĚNÁ 130 KG OPĚRÁK ZE SÍTOVINY**

18. října 2018

Kontaktní osoby!!! Dodací lhůta !!!

Požadujeme termín dodání zboží a zároveň termín předání bezchybné faktury ke zboží nejpozději dne **14. 12. 2018**

Odpovědnost za vady

- Dodavatel bere na vědomí, že zboží bude u kupujícího rozbaleno postupně a vady ne zjevné při přejímce bude kupující reklamovat až po rozbalení.
- Odpovědnost za vady (záruku) požadujeme 60 měsíců od data dodání.

Požadavky na záruční a pozáruční servis, reklamace

- Záruční servis garantuje dodavatel, pokud záruční servis po dobu platnosti odpovědnosti za vady zanikne, nese odpovědnost dále dodavatel.
- Místo předání do reklamace bude na adresu místa dodání nebo na adrese pro zaslání faktury na náklady a v administraci dodavatele.

Obchodní podmínky pro tento nákup

- Požadujeme dodat nové, nepoužité, nerozbalené a ne-předváděcí zboží.
- Dodávka musí odpovídat všem standardům vycházejících z obecně závazných platných předpisů upravujících tuto oblast (Zákony, vyhlášky, normy, nařízení, směrnice EU a podobně).
- Zboží požadujeme zabalené v originálních obalech od výrobců, způsobem, který je obvyklý pro takové zboží v obchodním styku.
- Součástí dodávky bude dokumentace v českém jazyce obvyklá pro takové zboží v obchodním styku (návod, prohlášení o shodě, technické listy, certifikáty a podobně).
- Dodavatel veškeré zboží opatří pro přepravu způsobem, který je obvyklý pro takové zboží v obchodním styku a který vyloučí poškození zboží při manipulaci a přepravě.



Zvláštní dokumenty k zakázce

Požadujeme již s nabídkou zaslat všechny dokumenty dodávané obvykle k poptané komoditě  
Například:

Prohlášení o shodě

Dokumenty prokazující požadované vlastnosti

Případně certifikát, návod ... a podobně

Kompletnost dodávky

Rozdělení zakázky – NE. Požadujeme dodat celé množství v jednom termínu.

Při dodání požadujeme předat položkový dodací list.

Kontaktní osoby pro dopravce nebo dodavatele (nikoli ale pro konzultaci soutěže !)Místo dodání

POLICIE ČR, Krajské ředitelství policie Karlovarského kraje  
Areál MV (pod Klášterem), Sklady MŮZ, 17. listopadu 40, 350 02 Cheb,  
GPS 50.0695675N, 12.3590344E

Pozor !!!

Ke skladu není možné zajet tahačem s dlouhým návěsem, pouze standardní nákladní vůz.

Doba dodání

Pracovní dny, 7.00 – 14.00 (vykládka do 15:00).

Požadujeme nahlášení dne a času dodání nejméně 2 dny předem a s upřesněním času dodání.

Adresa pro zaslání faktury a další dokumentace k nákupu

POLICIE ČR, Krajské ředitelství policie Karlovarského kraje  
Odbor správy majetku, Dobrovského 1935, 356 04 Dolní Rychnov

Technické možnosti převzetí

Paletový vozík NE, Rampa NE, Vysokozdvíhový vozík NE

Palety


Neprovozujeme paletové hospodářství, EURO-palety a při dodávce nejme schopni palety ihned vrátit. Teprve po uvolnění EURO-palet si je po předchozí domluvě odveze DODAVATEL ZBOŽÍ v dohodnutém termínu SÁM, na své náklady a z dohodnutého místa (Cheb, Dolní Rychnov nebo Karlovy Vary).

Vyhotovil:

## Cenová nabídka

P18NA00143



Cenová nabídka:	P18NA00143
Platnost nabídky do:	-
Zákazník:	Krajské ředitelství policie Karlovarského kraje
Zpracoval:	
Datum:	29.10.2018
Místo:	-

Č.	Způsob	Popis	Počet	Cena bez DPH za kus	DPH	Cena celkem bez DPH
1.		Kancelářské křeslo - 1850 SYN OMNIA - specifikace dle produktového listu.	115	4 120 Kč	0%	473 743 Kč
2.		Uvedená cena je včetně dopravy a montáže.	0	0 Kč	0%	0 Kč

Při uvedení cen bez DPH bude DPH vyčísleno v zákonné výši dle platných právních předpisů ke dni UZP.

<b>Zakázka celkem bez DPH</b>	<b>473 743 Kč</b>
-------------------------------	-------------------

V případě akceptace nabídky potvrzujete, že jste se seznámil/a s obchodními podmínkami a reklamačním řádem společnosti ARBYD CZ s.r.o. zveřejněnými na internetových stránkách <http://www.arbyd.cz/obchodni-podminky> a souhlasíte s nimi.

Společnost ARBYD CZ s.r.o. tímto informuje svého obchodního partnera, že jeho osobní údaje (je-li fyzickou osobou), resp. osobní údaje jiných fyzických osob, které od něj získala, příp. získá, uchovává, zpracovává a chrání důsledně podle pravidel stanovených v Nařízení Evropského parlamentu a Rady EU 2016/679 ze dne 27. dubna 2016 "o ochraně fyzických osob v souvislosti se zpracováním osobních údajů a o volném pohybu těchto údajů a o zrušení směrnice 65/46/ES" (tzv. obecné nařízení o ochraně osobních údajů - GDPR). Úplné znění informace o zpracování osobních údajů společnosti ARBYD CZ s.r.o. je k dispozici na: [www.arbyd.cz/gdpr](http://www.arbyd.cz/gdpr).

KŘP Karlovarského kraje		Označení výrobku: <b>ARBYD</b>
	Název: Kancelářské křeslo	model 1850 SYN OMNIA PDH - výrobce ANTARES + mechanismus SL (nastavení hloubky sedáku) + vícefunkční područky AR12 (4F)
	Dodavatel: ARBYD CZ s.r.o.	Počet kusů: 115

**Popis produktu:**

**KŘESLO**

certifikovaná nosnost 130 kg,

opěrák hranatého tvaru, který má po obvodě polypropylenový rám opěradla s demontovatelnou síťovinou. Rám opěráku je vyztužen konstrukcí z plastu, která je vytknutá do opěráku min. do 3 bodů,

uchycení síťoviny v rámu ve svislé drážce, vodorovné zakončení pružným lemem,

vrchní rám opěradla odhalen pro možnost uchopení pro manipulaci,

výškově nastavitelná bederní výztuha,

podhlavník - výškově a úhlově nastavitelná opěrka hlavy - černá síť,

nastavení výšky opěráku s mechanickým uzamykáním, v libovolné poloze,

sedák je z kvalitní studené pěny vstříkované do formy,

prošívané čalounění sedáku (strany - boky),

synchrónní mechanismus s pětinasobnou aretací, s možností plynulé proměny úhlu sedáku a opěráku, eliminuje postižení vyvolané opakovanými polyby malého rozsahu při práci s počítačem RSI,

nastavení tuhosti mechanismu podle tělesné hmotnosti nastavení hloubky sedáku mechanismem SL,

nylonový kříž,

kolečka na koberec o průměru 65 mm,

výškově nastavitelné područky s měkkou dotykovou plochou – nastavení šířky, posunutí vpřed a vzad,

nastavení dotykové plochy se zámkem,

**POTAHOVÁ LÁTKA**

potahová látka 100% polyester, nemetalická barviva

Gramáž 250g/m<sup>2</sup> +-2%, 350g/bm +-2%

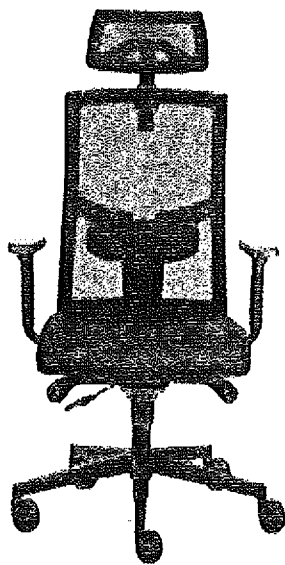
100 000 cyklů odolnost proti prodření,

Odolnost vůči ohni BS EN 1021/1-2, CRIB 5, BS 7176:1995, NF D 60013 Class AM

Stálost na světle 6(ISO 105- B02:1999)

Stálost při tření za vlhka 4-5, za sucha 4-5 (ISO 105-X12:1995)

model 1850 SYN OMNIA PDH - výrobce ANTARES  
+ mechanismus SL (nastavení hloubky sedáku)  
+ vícefunkční područky AR12 (4F)



Barva - sedák černý, sítovina černá  
*Čalounění Bondai 8033 (černá)*

ODPOVĚDNOST ZA VADY  
záruka: 60 měsíců,