

**KUPNÍ SMLOUVA**  
**PPR-29857-5/ČJ-2018-990670**

uzavřená v souladu s § 2079 a násl. zákona č.89/2012 Sb., občanský zákoník, ve znění  
 pozdějších předpisů (dále jen „občanský zákoník“)  
 (dále jen „smlouva“)

**Níže uvedeného dne, měsíce a roku byla uzavřena mezi smluvními stranami kupní  
 smlouva na základě rámcové smlouvy č. j. MV-148436-81/VZ-2015  
 (dále jen „rámcová smlouva“) tohoto znění**

**I.**

**Smluvní strany**

**1. Prodávající:**

**INTERIER TECH s.r.o**

Sídlo: Za Drahou 253,k 282 01 Český Brod - Liblice  
 Zastoupen:  jednatelkou společnosti  
 IČO: 290 58 155  
 DIČ: CZ290 58 155  
 ID datové schránky: 4winziy  
 Bankovní spojení:   
 Číslo účtu:  
 Kontaktní osoba:  
 Telefon:

Zapsán v obchodním rejstříku vedeném Městským soudem v Praze, oddíl C, vložka 163550  
 (dále jen „prodávající“)

**2. Kupující:**

**Česká republika – Ministerstvo vnitra**

Sídlo: Nad Štolou 936/3 170 34 Praha 7  
 Zastoupen:  vedoucím OMM

**Příjemce faktury:**

Správy logistického zabezpečení  
 Policejního prezidia České republiky  
**Policejní prezidium ČR,**  
**Správa logistického zabezpečení**  
**P. O. BOX 6, 150 05 Praha 5**  
 IČO: 00007064  
 DIČ: CZ00007064  
 ID datové schránky: gs9ai55  
 Bankovní spojení: Česká národní banka  
 Číslo účtu: 5504881/0710  
 Kontaktní osoba:  
 Telefon:   
 e-mail:

(dále jen „kupující“)

(společně též „smluvní strany“)

## II.

### Předmět plnění

1. Předmětem této smlouvy je dodávka nábytku s veškerým příslušenstvím specifikovaného v Příloze č. 1., která je nedílnou součástí této smlouvy (dále též „předmět plnění“ nebo „zboží“). Předmětem plnění je také úplné a bezvadné provedení všech výrobních, dodávkových a montážních prací nezbytných pro řádné předání dodávek, včetně dopravy do místa plnění.
2. Kupující se zavazuje řádně odevzdaný předmět plnění převzít a zaplatit sjednanou cenu podle článku IV. této smlouvy.

## III.

### Technické podmínky

Předmět plnění musí odpovídat požadavkům stanoveným v této smlouvě a v čl. 5 rámcové smlouvy.

## IV.

### Kupní cena

1. Celková kupní cena za 86 ks nábytku specifikovaného v Příloze č. 1, je stanovena ve výši:

Celková cena bez DPH (Kč)	Sazba DPH (%)	Výše DPH (Kč)	Celková cena vč. DPH (Kč)
284.473,78	21%	59.739,49	344.213,27

Slovy: tři sta čtyřicet čtyři tisíc dvě stě třináct korun českých dvacet sedm haléřů

2. Kupní cena zahrnuje veškeré náklady spojené s dodáním předmětu plnění, a to včetně nákladů na dovoz a montáž v příslušném místě plnění.
3. Rozpis jednotkových cen bez DPH a s DPH za jednotlivé položky předmětu plnění je uveden v Příloze č. 1, která je nedílnou součástí této smlouvy.
4. Celková kupní cena je cenou nejvýše přípustnou, kterou je možné měnit pouze v případě změny zákonné sazby DPH.


## V.

### Doba a místo plnění

1. Prodávající je povinen dodat předmět plnění do třiceti pěti (35) kalendářních dnů od účinnosti této kupní smlouvy.
2. Množství a provedení předmětu plnění je uvedeno v Příloze č. 1.
3. Místo plnění je Kapucínská 2 (budova C), Praha 1.

## VI.

### Dodací podmínky

1. Pověření zástupci kupujícího, oprávnění k převzetí příslušného předmětu plnění v příslušném místě plnění je  Dodávka předmětu plnění bude provedena péčí prodávajícího, a to v pracovních dnech pondělí až pátek v době od 08.00 do 15.00 hod. po předchozí telefonické domluvě (nejméně 5 pracovních dní předem) s pověřeným zástupcem kupujícího.
2. O převzetí příslušného zboží bude prodávajícím vyhotoven dodací list ve třech (3) vyhotoveních, který bude podepsán pověřeným zástupcem smluvních stran. Prodávající obdrží dvě (2) vyhotovení a kupující obdrží jedno (1) vyhotovení. V dodacím listě musí být uvedena výrobní příp. sériová čísla zboží, je-li jimi opatřeno. Zboží bude odevzdáno převzetím a potvrzením dodacího listu kupujícím.

3. Prodávající zajistí řádné předání a převzetí zboží i tím, že umožní kupujícímu při převzetí zboží provést ověření jeho shody s touto smlouvou, a to i v případě, že k dodání zboží využije třetí osobu.
4. Kupující je oprávněn odmítnout převzetí zboží, pokud nebude odevzdáno řádně v souladu s touto smlouvou a ve sjednané kvalitě, přičemž v takovém případě kupující důvody odmítnutí písemně prodávajícímu sdělí, a to nejpozději do pěti (5) pracovních dnů ode dne, kdy odmítl zboží převzít.
5. Kupující nabývá vlastnické právo k předmětu plnění jeho převzetím v místě plnění a potvrzením dodacího listu.

## VII.

### Platební podmínky

1. Platba za uskutečněnou dodávku předmětu plnění bude hrazena bezhotovostním platebním převodem na základě faktury. Faktura bude vystavena prodávajícím do čtrnácti (14) kalendářních dnů po řádném předání a převzetí dodávky oprávněným zástupcem kupujícího. Přílohou faktury bude zástupci obou stran podepsaný originál dodacího listu za zboží dodané do místa plnění potvrzující, že dodávka byla dodána kupujícímu v požadovaném množství a kvalitě.
2. Faktura musí obsahovat číslo jednacích této kupní smlouvy, č. j. rámcové smlouvy, ke které se dodávka vztahuje a všechny údaje uvedené v ust. § 29 a násl. zákona č. 235/2004 Sb., o dani z přidané hodnoty, ve znění pozdějších předpisů a údaje uvedené v ust. § 435 občanského zákoníku. Kromě těchto náležitostí bude faktura obsahovat označení prodávajícího, kupujícího a **příjemce faktury (Policejní prezidium ČR, OMTZ OMM SLZ PP P. O. BOX 6, 150 05 Praha 5, kontaktní osoba: [REDAKCE])**. Faktura bude vyhotovena ve dvou výtiscích (1 originál + 1 kopie).
3. Faktura je splatná do třiceti (30) kalendářních dnů ode dne prokazatelného doručení kupujícímu na adresu **příjemce faktury:**

**Policejní prezidium ČR**  
**Správa logistického zabezpečení**  
**P. O. BOX 6**  
**150 05 Praha 5**

**Kontaktní osoba: [REDAKCE]**

4. Označení kupujícího pro fakturaci: Ministerstvo vnitra, Nad Štolou 936/3, 170 34 Praha 7.
5. Faktura je považována za zaplacenou okamžikem odepsání příslušné finanční částky z účtu kupujícího ve prospěch účtu prodávajícího.
6. U faktury - daňových dokladů doručených po 7. prosinci daného roku do 28. února následujícího roku se splatnost stanoví na šedesát (60) kalendářních dnů ode dne doručení na adresu příjemce faktury.
7. Kupující je oprávněn před uplynutím lhůty splatnosti faktury vrátit prodávajícímu bez zaplacení fakturu, která neobsahuje náležitosti stanovené rámcovou smlouvou, touto smlouvou nebo obecně závaznými právními předpisy, není doložena originálem nebo alespoň kopií potvrzeného dodacího listu, obsahuje jiné cenové údaje nebo jiný druh plnění než dohodnutý v této smlouvě nebo budou-li tyto údaje uvedeny chybně, a to s uvedením důvodu vrácení. Prodávající je povinen v případě vrácení faktury fakturu doplnit, opravit nebo vyhotovit fakturu novou. Důvodným vrácením faktury přestává běžet původní lhůta splatnosti. Nová lhůta v původní délce splatnosti běží znovu ode dne doručení doplněné, opravené nebo nově vystavené faktury kupujícímu na adresu příjemce faktury.
8. Platba bude realizována v Kč na základě předložené faktury.
9. Kupující nebude poskytovat prodávajícímu jakékoliv zálohy na úhradu ceny zboží nebo jeho části.

## VIII.

### Vady

1. Prodávající je povinen dodat zboží v množství, druhu a jakosti (technické parametry) dle této kupní smlouvy a při dodržení obchodních podmínek sjednaných v rámcové smlouvě včetně podmínek pro přepravu do místa plnění. Kupující je povinen dodané zboží převzít a zaplatit kupní cenu.
2. Poruší-li prodávající povinnosti stanovené v odst. 1 tohoto článku, jedná se o vady plnění. Za vady plnění se považuje i dodání jiného druhu zboží, než určuje tato kupní smlouva. Kupující je povinen reklamovat vady bezodkladně po jejich zjištění.
3. Zjistí-li kupující vady týkající se jakosti dodaného zboží již při dodání, je oprávněn odmítnout jejich převzetí a od kupní smlouvy odstoupit. To platí i při dodání jiného druhu zboží, než určuje tato kupní smlouva. Odstoupení od kupní smlouvy bezodkladně kupující písemně oznámí prodávajícímu.
4. Vady, které se týkají jakosti dodaného zboží, které kupující zjistí až po převzetí dodávky, je prodávající povinen odstranit nejpozději do sedmi (7) kalendářních dnů od oznámení reklamace. Prodávající odstraní vady bezúplatně dodáním náhradního plnění v množství a jakosti dle této kupní smlouvy. Obdobně postupuje prodávající i v případě, nevyužije-li kupující svého práva na odstoupení od smlouvy podle odst. 3 tohoto článku.
5. Ujednáním o náhradním plnění není dotčena odpovědnost prodávajícího za škodu.

## IX.

### Záruční podmínky

Na zboží se poskytuje prodávajícím záruka za jakost, která zaručuje, že zboží bude odpovídat technické specifikaci stanovené touto smlouvou a rámcovou smlouvou a bude prosté právních vad. Prodávající poskytuje na zboží záruku v délce šedesát (60) měsíců od řádného převzetí zboží.

## X. Sankce

1. Prodávající je oprávněn požadovat na kupujícím úrok z prodlení za nedodržení termínu splatnosti faktury ve výši 0,05 % z oprávněně fakturované částky včetně DPH za každý i započatý den prodlení. Výše sankce není omezena.
2. Kupující je oprávněn požadovat na prodávajícím smluvní pokutu za nedodržení termínu dodání předmětu plnění dle kupní smlouvy, a to ve výši 0,05 % z ceny nedodaného předmětu plnění včetně DPH za každý i započatý den prodlení. Minimální výše sankce je 1.000,- Kč za den. Výše sankce není omezena.
3. Kupující je oprávněn požadovat na prodávajícím smluvní pokutu za nedodržení doby pro odstranění zjištěných vad na základě reklamace, a to ve výši 0,05 % z ceny reklamovaného předmětu plnění včetně DPH, a to za každý i započatý den prodlení. Minimální výše sankce je 1000,- Kč za den. Výše sankce není omezena.
4. Úrok z prodlení a smluvní pokuta jsou splatné do třiceti (30) kalendářních dnů od data, kdy byla povinné straně doručena písemná výzva k jejich zaplacení oprávněnou stranou, a to na účet oprávněné strany uvedený v písemné výzvě.
5. Ustanovením o smluvní pokutě není dotčeno právo oprávněné strany na náhradu škody, a to i ve výši převyšující smluvní pokutu sjednanou pro příslušné porušení.

## XI.

### Odstoupení od smlouvy

1. Za podstatné porušení této smlouvy, které zakládá právo smluvních stran na odstoupení od této smlouvy, se považuje zejména prodlení prodávajícího s dodáním zboží o více než čtrnáct (14) kalendářních dnů po řádném termínu dodání.

- Účinky odstoupení nastávají dnem doručení písemného oznámení o odstoupení druhé smluvní straně.

## XII. Řešení sporů

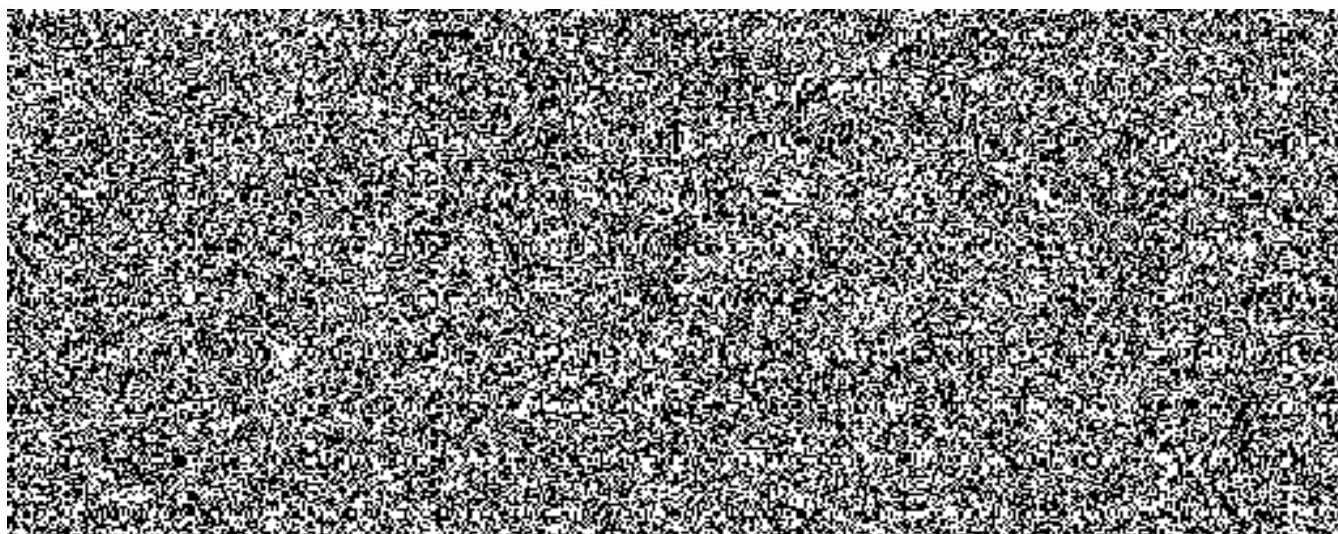
- Tato smlouva se řídí právním řádem České republiky, zejména příslušnými ustanoveními občanského zákoníku.
- Veškeré spory mezi smluvními stranami budou řešeny nejprve smírně.
- Nebude-li smírného řešení dosaženo, budou spory řešeny v soudním řízení před obecnými soudy v České republice.

## XIII. Závěrečná ustanovení

- Tato smlouva nabývá platnosti dnem jejího uzavření a účinnosti dnem uveřejnění v registru smluv dle zákona č. 340/2015 Sb., o zvláštních podmínkách účinnosti některých smluv, uveřejňování těchto smluv a registru smluv, ve znění pozdějších předpisů (zákon o registru smluv).
- Tato smlouva je uzavřena v souladu s rámcovou smlouvou a to i v těch ustanoveních, které nejsou v této smlouvě konkrétně uvedena.
- Tato smlouva může být měněna nebo doplňována jen písemnými, očíslovanými dodatky odsouhlasenými statutárními orgány obou smluvních stran, které se stanou nedílnou součástí této smlouvy.
- Obě smluvní strany prohlašují, že smlouva nebyla uzavřena v tísní, ani za jednostranně nevýhodných podmínek a na důkaz toho připojují své vlastnoruční podpisy.
- Tato smlouva je vyhotovena ve 2 stejnopisech, z nichž 1 obdrží prodávající a 1 kupující.
- Nedílnou součástí této smlouvy je příloha č. 1: Cenová nabídka a specifikace předmětu a podmínek plnění

V Praze dne ..... 16 -11- 2018

v ..... dne ..... 13.11.2018



## Cenová nabídka a specifikace předmětu a podmínek plnění

JMÉNO UCHAZEČE: INTERIER TECH s.r.o.

veškerý dekor sněžná bříza

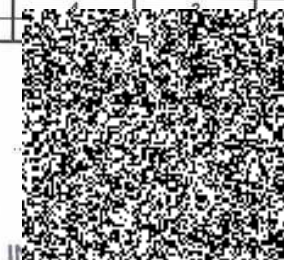
Pořadové číslo	Název zboží	105	106	218	219	celkem kusů	cena za ks bez DPH (Kč)	cena za ks včetně DPH 21 % (Kč)	celkem bez DPH (Kč)	celkem včetně DPH (Kč)
AT3	Stůl kancelářský psací rozměr 1600x700x730, tloušťka desky LTD 25 mm		1			1	2 277,00	2 755,17	2 277,00	2 755,17
5	Stůl kancelářský pod PC, výsuv pro klávesnici, 1200x700x730, horní deska LTD 25mm, výsuvná deska 18 mm	1				1	1 735,69	2 100,18	1 735,69	2 100,18
AT5	Stůl kancelářský pod PC, výsuv pro klávesnici, 1200x700x730, horní deska LTD 25mm, výsuvná deska 18 mm	1			1	2	2 169,00	2 624,49	4 338,00	5 248,98
AT5	Stůl kancelářský pod PC, výsuv pro klávesnici, atyp výsuvná deska 18 mm		1	1		2	480,00	580,80	960,00	1 161,60
7	Kontejner ke kancelářskému stolu-centrální zámek, 430x600x610, LTD 18 mm	1	1	1	2	5	2 977,63	3 602,93	14 888,15	18 014,66
13	Stůl jednací přídavný půlkruh s podpěrnou kov.nohou, 800x800x730, LTD 25mm			1		1	832,71	1 007,58	832,71	1 007,58
14	Stůl jednací přídavný oblý, 3x podpěr.kov.noha, 1500x800x730, LTD 25mm	1				1	1 177,38	1 424,63	2 354,76	2 849,26
16	Stůl jednací přídavný oblý ovál s podpěrnou kov.nohou, 1600x450x730, LTD 25mm		1			1	865,94	1 047,79	865,94	1 047,79
18	Stůl konferenční obdélníkový 1000x600x650, kovové nohy	1			1	2	1 264,73	1 530,32	2 529,46	3 060,65
AT20	Stůl kancelářský rohový pravý 1700/1200x700/700x730, LTD 25mm, kombinace LTD+kov	1				1	3 535,00	4 277,35	3 535,00	4 277,35
21	Stůl pracovní univerzální 800x800x730, kovová konstrukce, LTD25mm (využití jako pracovní, jednací i jídelní)				1	1	1 749,93	2 117,42	1 749,93	2 117,42
AT23	Stůl pracovní univerzální 1600x800x730, kovová konstrukce, stolová deska 1600x600x25				1	1	2 662,00	3 221,02	2 662,00	3 221,02
AT25	Stůl pracovní univerzální 2200x700x730, kovová konstrukce, LTD25mm (využití jako pracovní, jednací i jídelní)			1		1	3 233,00	3 911,93	3 233,00	3 911,93
AT25	Stůl pracovní univerzální 1900x700x730, kovová konstrukce, LTD25mm (využití jako pracovní, jednací i jídelní)				1	1	3 233,00	3 911,93	3 233,00	3 911,93
26	Skříň knihovna prosklená 800x440x1780, 3/5 sklo, 2/5 plně dveře, 1 mezistěna, LTD 18mm	2	1	1	1	5	3 522,65	4 262,41	17 613,25	21 312,03
27	Skříň registrační šanonová, 800x440x1780, plně dveře, mezistěna, LTD 18mm	1	1	2	3	7	2 894,08	3 501,84	20 258,56	24 512,86
30	Skříň 2-dveřová šatní 800x600x1780, plně dveře, šatní vložka, mezistěna,					1	3 342,24	4 044,11	3 342,24	4 044,11
AT30	Skříň 2-dveřová šatní 800x600x1780, plně dveře, šatní vložka, mezistěna, zrcadlo na dveřích zevnitř	1	1			2	4 177,00	5 054,17	8 354,00	10 108,34
31	Skříň 2-dveřová policová 800x440x1780, 3/5 police, 2/5 plně dveře, LTD 18mm	1	1			2	2 519,02	3 048,01	5 038,04	6 096,03
AT32	Skříň otevřená policová 800x420x1780, 5/5 police, pevná mezistěna, zadní krycí deska dveří	1				1	2 397,00	2 900,37	2 397,00	2 900,37
AT33	Skříň roletová policová se zámkem s úcht.lištou 800x420x730, mezistěna, půda LTD 25mm		1	1		2	6 038,00	7 305,98	12 076,00	14 611,96
AT34	Skříňka otevřená nízká s 1 policí, 800x420x720, pořadač na poštu	1				1	1 471,00	1 779,91	1 471,00	1 779,91
35	Skříňka rohová nízká s 1 policí, 420x420x720, LTD 18mm		1			1	1 166,94	1 412,00	1 166,94	1 412,00
36	Skříňka s dvířky nízká s 1 policí, 800x440x720, plně dveře, LTD 18mm		1		2	3	1 751,83	2 119,71	5 255,49	6 359,14
39	Nástavec na 2-dveř.skříň 800x440x720, dveře 2 křídle, LTD 18mm, 1 police	4	2			6	1 640,74	1 985,30	9 844,44	11 911,77
40	Nástavec na 2-dveř.šatní skříň 800x600x720, dveře 2 křídle, LTD 18mm, 1 police	1	1			2	1 811,65	2 192,10	3 623,30	4 384,19
43	Věšáková stěna 600x18x1200	1	1		1	3	545,01	659,46	1 635,03	1 978,39
44	Průchodka pro kabeláž průměr 60mm	3	1			7	64,57	78,13	451,99	546,91
AT52	Dispečerské křeslo pro operační centra, velikosti atyp KZ1 síťovaný sedák i opěrák	1		1	2	7	12 400,00	15 004,00	12 400,00	15 004,00
AT52	Dispečerské křeslo pro operační centra, velikosti atyp sedačka rozkládací 2200x970x820 látka MOON 321	1				1	33 800,00	40 898,00	33 800,00	40 898,00
AT52	Dispečerské křeslo pro operační centra, velikosti atyp sedačka rozkládací 1800x970x820 látka MOON 321				1	1	29 770,00	36 021,70	29 770,00	36 021,70
AT52	Dispečerské křeslo pro operační centra, velikosti atyp křeslo 810x810x820 látka MOON 321	2			2	4	9 074,00	10 979,54	36 296,00	43 918,16
55	Křeslo manažerské čalouněné 130kg - opěrák ze síťoviny, látka černá			1	1	2	4 306,93	5 211,39	8 613,86	10 422,77
AT63	Židle kovová čalouněná konferenční s područkami - 130 kg, síťovaná záda, kolečka, látka černá		2			6	2 298,00	2 780,58	13 788,00	16 683,48
AT63	Židle kovová čalouněná konferenční s područkami - 130 kg, síťovaná záda, látka černá			2	4	6	2 014,00	2 436,94	12 084,00	14 621,64

Cena celkem bez DPH:	284 473,78 Kč
Cena celkem včetně 21% DPH:	344 213,27 Kč

V Českém Brodě dne

13.11.2018

počet kusů: 86



Za Drahou 253  
282 01 Český Brod  
IČ: 29058155  
DIČ: CZ29058155