



Smlouvu o výpůjčce

Číslo smlouvy vypůjčitele: SOV/00622/2018/OHS

PO 0041/613 PP 572/2018

Smluvní strany

Středočeský kraj



se sídlem Zborovská 11, 150 21 Praha 5

zastoupený: **Gymnázium Říčany, příspěvková organizace**

se sídlem: Komenského náměstí 1280/1, 251 01 Říčany, IČ: 61388572

zastoupené: , ředitelkou

(dále jen „půjčitel“)

a

Město Říčany



se sídlem Masarykovo nám. 53, 251 01 Říčany

zast  starostou

(dále jen „vypůjčitel“)

uzavírají podle § 2193 a následujících zákona č. 89/2012 Sb., občanský zákoník,
tuto smlouvu o výpůjčce

I.

Půjčitel prohlašuje, že je vlastníkem **pozemků p.č. 1728** o výměře 339 m² a **p.č. 1729** o výměře 390 m² v obci Říčany a k.ú. Říčany u Prahy, zapsaných v katastru nemovitostí vedeném Katastrálním úřadem pro Středočeský kraj, Katastrálním pracovištěm Praha - východ na LV 3702 pro obec Říčany a k. ú. Říčany u Prahy (dále též jen „**pozemky**“).

II.

Půjčitel přenechává vypůjčiteli do bezplatného užívání pozemky uvedené v čl. I. této smlouvy, jež jsou zabrány v souvislosti s realizací a umístěním stavby „Mobiliář – umělecké prvky“ (dále jen „stavba“ nebo „Mobiliář – umělecké prvky“). Skutečný stav umístění realizované stavby je zakreslen v situačním plánu, jenž je nedílnou součástí této smlouvy.

Investorem stavby je vypůjčitel.

III.

Tato smlouva se uzavírá na dobu neurčitou.



Smlouva může být ukončena vzájemnou dohodou smluvních stran, nebo výpovědí jedné ze smluvních stran. Výpovědní doba je tři měsíční a počíná běžet prvním dnem měsíce následujícího po doručení písemné výpovědi druhé smluvní straně.

IV.

Půjčitel souhlasí se vstupem pracovníků na pozemky uvedené v čl. I této smlouvy v souvislosti s realizací, umístěním a udržováním stavby na těchto pozemcích.

Vypůjčitel se zavazuje stavbu „Mobiliář – umělecké prvky“ udržovat ve stavu odpovídajícím všem příslušným a technickým a právním normám a ve stavu vylučujícím ohrožení zdraví a majetku osob. Při užívání předmětu výpůjčky je vypůjčitel povinen dodržovat platné předpisy, zejména hygienické, protipožární a bezpečnostní.

Péči o trávník a údržbu zeleně (sekání, ořez křovin) na pozemcích uvedených v čl. I. bude nadále zajišťovat půjčitel, s ohledem aby „Mobiliář – umělecké prvky“ při této údržbě nebyl poškozen.

V.

Práva a povinnosti smluvních stran touto smlouvou výslovně neupravené se řídí obecně závaznými právními předpisy, zejména zák. č. 89/2012 Sb., občanský zákoník.

VI.

Půjčitel prohlašuje, že záměr přenechat vypůjčiteli do bezplatného užívání pozemky uvedené v čl. I. této smlouvy byl zveřejněn způsobem stanoveným zákonem č. 129/2000 Sb., o krajích, v platném znění, a uzavření smlouvy o výpůjčce s vypůjčitelem schválila Radou Středočeského kraje dne 8. 10. 2018 Usnesením č. 034-30/2018/RK.

Vypůjčitel prohlašuje, že uzavření smlouvy o výpůjčce pozemků uvedených v čl. I. této smlouvy bylo schváleno Radou města Říčany usnesením č. 18-47-012 na svém zasedání konaném dne 1.11.2018.

VII.

Tato smlouva vstupuje v platnost dnem podpisu oběma smluvními stranami.

Tato smlouva se vyhotovuje ve čtyřech vyhotoveních, z nichž každé má platnost originálu. Každá ze smluvních stran obdrží po dvou vyhotoveních.

Změny a doplňky této smlouvy lze činit pouze písemně, číslovanými dodatky, podepsanými oběma smluvními stranami.

Jednající zástupci obou smluvních stran prohlašují, že si tuto smlouvy před jejím podpisem přečetli, že byla uzavřena po vzájemném projednání podle jejich pravé a svobodné vůle, určitě, vážně a srozumitelně, nikoliv v tísní a za nápadně nevýhodných podmínek.

Tato smlouva je platná dnem podpisu smluvních stran a účinná dnem zveřejnění v registru smluv. Zveřejnění zajistí půjčitel do 30 dnů od podpisu této Smlouvy.



Příloha č. 1: Situační plánec skutečného stavu realizované stavby „Mobiliář – umělecké prvky“ i s popisem, na pozemcích uvedených v čl. I. této smlouvy.

V Říčanech dne 7. 11. 2018

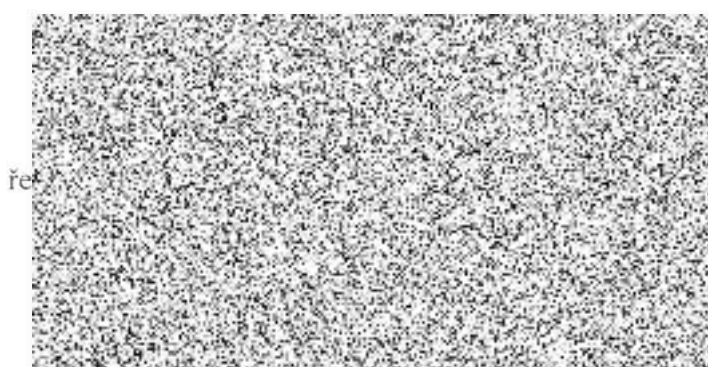
V Říčanech dne 14. 11. 2018

Vypůjčitel

Půjčitel

Město Říčany 

Středočeský kraj



Príloha č. 1

