



MHMPP083DI9I

SMLOUVA O VÝPŮJČCE (dále jen „Smlouva“)

střejnípis č. 1

č. VYP/01/01/001645/2018

I.

Smluvní strany

Půjčitel:

Hlavní město Praha

se sídlem: Praha 1, Mariánské náměstí 2, PSČ 110 00

IČO: 00064581, DIČ: CZ00064581

bankovní spojení: PPF banka a.s., č.ú.: [REDACTED]

zastoupené: Ing. Ivetou Pekárkovou, ředitelkou odboru služeb Magistrátu hlavního města Prahy

(dále jen „Půjčitel“)

a

Vypůjčitel:

Správa Pražského hradu, příspěvková organizace

se sídlem: Hrad I. nádvoří 1, 119 00, Praha 1 - Hradčany

IČO: 49366076, DIČ: CZ49366076

bankovní spojení: Česká národní banka, č.ú.: [REDACTED]

zastoupená: Ing. Ivo Velíškem, CSc., ředitelem

(dále jen „Vypůjčitel“)

(dále společně jen „Smluvní strany“)

II.

Předmět smlouvy

1. Půjčitel půjčuje touto smlouvou Vypůjčiteli exponát Bolestného Krista na andělské konzole, jehož autorem je Mistr týnské Kalvárie, po 1399, kterého podrobný popis a vyobrazení tvoří Přílohu č. 1, která je nedílnou součástí Smlouvy (dále jen „Předmět výpůjčky“). Předmět výpůjčky je majetkem Půjčitele. Půjčitel prohlašuje, že je plně oprávněn poskytnout Předmět výpůjčky Vypůjčiteli k účelům a v rozsahu stanoveným ve Smlouvě, a že vykonává veškerá a neomezená majetková práva k tomuto Předmětu výpůjčky.
2. Vypůjčitel je oprávněn Předmět výpůjčky, který je uveden v čl. I odst. 1 Smlouvy a specifikovaný v Příloze č. 1 Smlouvy, využít pouze k účelu jeho vystavení na výstavě s názvem: „Český a římský král Václav IV, Gotické umění krásného slohu kolem roku 1400“ (dále jen „Výstava“). Dále je oprávněn zhotovit digitální rozmnoženiny Předmětu

výpůjčky a užít je ke zpřístupnění veřejnosti v tiskové podobě, nebo elektronicky anebo pomocí sítě Internet, na webových stránkách Vypůjčitele, pro publikační účely při doprovodných akcích a v propagačních tiskovinách vydávaných v souvislosti s Výstavou. Výstavu pořádá Vypůjčitel v Císařské konírně na II. nádvoří Pražského hradu v době od 16. 08. 2019 do 03. 11. 2019.

III.

Termín výpůjčky

1. Půjčitel půjčuje Vypůjčiteli Předmět výpůjčky na dobu určitou, a to od 01. 08. 2019 do 15. 11. 2019.

IV.

Závazky Vypůjčitele

1. Vypůjčitel se zavazuje, že:
 - a) nepoužije Předmět výpůjčky pro jiný než sjednaný účel uvedený v čl. II. odst. 2 Smlouvy a po dobu trvání výpůjčky Předmět výpůjčky nezapůjčí ani jinak neposkytne žádné třetí osobě;
 - b) učiní na vlastní náklady přiměřená bezpečnostní, organizační a další opatření, aby nedošlo k poškození nebo ztrátě předmětu. Za přiměřená opatření se považuje nepřetržitá ostraha prostor Císařské konírny na II. nádvoří Pražského hradu, ve kterých bude Předmět výpůjčky po dobu Výstavy vystavován;
 - c) umístí Předmět výpůjčky v prostředí odpovídajícím jeho stavu a významu;
 - d) nebude na Předmětu výpůjčky provádět žádné zásahy, změny ani úpravy;
 - e) zpřístupní na žádost Půjčitele Předmět výpůjčky ke kontrole jeho stavu;
 - f) na vlastní náklady sjedná pojištění Předmětu výpůjčky, kdy pojistná částka bude činit minimálně 5.000.000,- Kč;
 - g) v případě, že by došlo k jakékoli změně stavu, poškození, zničení nebo ztrátě Předmětu výpůjčky, musí Vypůjčitel okamžitě informovat Půjčitele; v případě změny stavu nebo poškození Předmětu výpůjčky stanoví Půjčitel rovněž písemně další postup, který je pro Vypůjčitele závazný;
 - h) vrátí Předmět výpůjčky ve stanoveném termínu a předem dohodnutým způsobem Půjčiteli, ledaže jej Půjčitel bude potřebovat nevyhnutelně dříve, než uplyne doba sjednaná Smlouvou z důvodů, které Půjčitel nemohl při jejím uzavření předvídat, učiní tak však však nejméně 30 dnů před požadovaným vrácením Předmětu výpůjčky;
 - i) poskytne Půjčiteli zdarma dva (2) kusy katalogu, který v souvislosti s Výstavou vydá, dva (2) kusy pozvánek na vernisáž Výstavy a (1) kus propagačních materiálů k Výstavě.
 - i) uvede při prezentaci Předmětů výpůjčky např. v katalogu, na popiskách, nebo v propagačních materiálech Půjčitele takto: "Hlavní město Praha – magistrát hl. města Prahy"

V.
Povinnosti Půjčitele

1. Půjčitel souhlasí s použitím digitálních rozmnoženin Předmětu výpůjčky pro nekomerční účely Vypůjčitele a propagační účely Výstavy uvedené v čl. II odst. 2 Smlouvy.
2. Půjčitel souhlasí s uložení Předmětu výpůjčky před jeho vystavením v depozitáři Vypůjčitele.

VI.
Transport a převzetí předmětu

1. Předmět výpůjčky bude předán a převzat po předchozí dohodě určenými zástupci obou Smluvních stran operativně. Konkrétní místo a datum dle čl. III. Smlouvy bude uvedeno v Předávacích protokolech, které tvoří nedílnou součást Smlouvy.
2. Nedohodnou-li se Smluvní strany jinak, bude Předmět výpůjčky balen a transportován k Vypůjčiteli i zpět do sídla Půjčitele na náklady Vypůjčitele.

VII.
Náhrada škody

1. Vypůjčitel se zavazuje k úhradě ztráty či veškeré škody vzniklé z jakékoliv příčiny na vypůjčeném Předmětu výpůjčky, od okamžiku jeho převzetí do okamžiku jeho vrácení Půjčiteli. Výše náhrady za vzniklou škodu při poškození Předmětu výpůjčky závisí od charakteru poškození a nákladů na restaurování a je dána minimálně náklady na opravu poškozeného Předmětu výpůjčky, maximálně pojistnou hodnotou Předmětu výpůjčky. V případě zničení nebo ztráty Předmětu výpůjčky platí stanovená pojistná hodnota.

VIII.
Ostatní ujednání

1. Vzory předávacích protokolů a Příloha č. 1 tvoří nedílnou součást Smlouvy.
2. Smlouvou neupravené vztahy se řídí § 2193 a násl. zákona č.89/2012 Sb., občanský zákoník, v platném znění (dále jen „OZ“) a dalšími obecně platnými právními předpisy.
3. Práva a povinnosti stanovené ve Smlouvě počínají nabitím platnosti a účinnosti Smlouvy, respektive okamžikem převzetí Předmětu výpůjčky a končí jeho vrácením a vyřízením případných pohledávek vzniklých v souvislosti s výpůjčkou.
4. Smlouva se vyhotovuje v šesti vyhotoveních s platností originálu, z nichž dvě vyhotovení obdrží Vypůjčitel a čtyři vyhotovení Půjčitel.
5. Smluvní strany výslovně souhlasí s tím, aby byla Smlouva uvedena v Centrální evidenci smluv (CES) vedené hl. m. Prahou, která je veřejně přístupná a která obsahuje údaje o Smluvních stranách, předmětu Smlouvy, číselné označení Smlouvy, datum jejího podpisu a text Smlouvy. Smluvní strany prohlašují, že skutečnosti uvedené ve Smlouvě nepovažují za obchodní tajemství ve smyslu § 504 OZ a udělují svolení k jejich užití a zveřejnění bez


stanovení jakýchkoli dalších podmínek.

6. Tato Smlouva nabývá platnosti dnem jejího podpisu oběma Smluvními stranami a účinnosti dnem jejího uveřejnění prostřednictvím registru smluv dle článku VIII odst. 7 Smlouvy. Od okamžiku podpisu Smlouvy jsou Smluvní strany svými projevy vázáni.
7. Smluvní strany výslovně sjednávají, že uveřejnění Smlouvy v registru smluv dle zákona č. 340/2015 Sb., o zvláštních podmínkách účinnosti některých smluv, uveřejňování těchto smluv a o registru smluv (zákon o registru smluv) zajistí Půjčitel.
8. Smluvní strany prohlašují, že si Smlouvu před jejím podpisem přečetly, jejímu obsahu porozuměly, že byla uzavřena po vzájemném projednání, že jim nejsou známy žádné důvody, pro které by Smlouva nemohla být řádně plněna, nebo které by způsobovaly neplatnost Smlouvy a že se nepříčí dobrým mravům a neodporuje zákonu. Na důkaz toho připojují vlastnoruční podpisy.
9. Přílohy:
 - Příloha č. 1 - Podrobný popis a vyobrazení Předmětu výpůjčky
 - Příloha č. 2 - Protokol o převzetí vypůjčovaného Předmětu výpůjčky ke Smlouvě
 - Příloha č. 3 - Protokol o vrácení vypůjčeného Předmětu výpůjčky ke Smlouvě

V Praze dne: 8 -11- 2018

V Praze dne: 15 -11- 2018

Za Vypůjčitele:




Ing. Ivo Velíšek, CSc.
ředitel

Za Půjčitele:



Ing. Iveta Pekárková
ředitelka odboru SLU MHMP

REVIZNÍ LIST MOVITÉ KULTURNÍ PAMÁTKY

<p>1. Obec PRAHA Lokalita: Staré Město</p>	<p>2. Okres Praha 1</p>	<p>3. Kraj Praha hl. m.</p>	<p>4. Rej. č. 67975/ 31-010707</p>	
		<p>5. Název (označení) památky <i>Socha: Kristus Trpitel</i></p> <p style="text-align: right;"><i>1. list</i></p>	<p>7. Umístění památky v objektu <i>Radní síň, 2. patro</i></p>	
		<p>6. Bližší označení umístění památky (objekt, v němž se nachází včetně adresy) <i>Čp. 1 (Staroměstská radnice), U radnice 26, Staroměstské nám. 3, 4; 110 00 Praha 1 - Staré Město (ÚSKP: NKP r. č. 105; KP r. č. 11731/1-35)</i></p>	<p>8. Vlastník (správce, trvalý uživatel) <i>Magistrát hl. m. Prahy Mariánské nám. 2/2, 115 00 Praha 1</i></p>	
		<p>9. Popis památky (technika, materiál, rozměry, výčet částí, popř. počet kusů, jde-li o soubor), revize, upřesnění <i>Polychromovaná dřevořezba. Stojící postava Krista na pozdně gotické (jagellonská gotika) konzole v podobě andílčí polopostavy s nápisovou páskou. Kristus je nahý, zahalen do bederní roušky, ruce má zdvižené a ukazuje rány. Hlava s trnovou korunou je mírně skloněná k levému rameni. V obličejí patrný výraz bolesti, po restaurování ještě výraznější. Stejně tak jako polychromie s vyznačenými ranami zmučeného těla a stékající krvi. Původní postament v podobě gotické profilované konzoly.</i></p>		
<p>10. Časové a slohové určení <i>Kolem 1400 (socha Krista), konec 15. st. (konzola)</i></p>		<p>11. Autorské určení, výrobní či jiné značení <i>Mistr Týnské kalvárie</i></p>		

Príloha č. 1

<p>12. Odůvodnění návrhu (památková hodnota)</p> <p><i>Vynikající ukázka pražského vrcholně gotického sochařství, zcela unikátně dochované na svém původním místě od doby svého vzniku kolem 1400. Doplněno hodnotnou konzolou s polopostavou anděla.</i></p>	<p>15. Odkaz na literaturu</p> <p>... [redacted] <i>Movité památky na Staroměstské radnici v Praze. Staletá Praha 28, 2012, č. 1, str. 39, 58.</i></p>
<p>13. Stav zachování památky a návrhy na opatření</p> <p><i>Restaurováno v letech 2008-2009 Tomášem Bergerem.</i></p>	<p>16. Odkaz na fotografickou dokumentaci</p> <p><i>NPÚ ú.o.p. v hl. m. Praze, digitální fotoarchiv movitých kulturních památek.</i></p> <p>Foto [redacted]</p>
<p>14. Dřívější i současný způsob využití a návrhy na opatření</p> <p><i>Součást prohlídkové trasy po historických sálech Staroměstské radnice.</i></p>	<p>17. Odkaz na videodokumentaci</p>
<p>20. Poznámky, záznamy změn a doplňků</p>	<p>18. Revizní list zpracoval (jméno, datum uskutečnění revize)</p> <p>[redacted]</p> <p><i>NPÚ ú. o. p. v hl. m. Praze, 1/2008</i></p>
	<p>19. Záznam doplňkových listů</p> <p><i>4 listy (pokračování popisu a doplňková fotodokumentace)</i></p>

DOPLŇKOVÝ LIST MOVITÉ KULTURNÍ PAMÁTKY

1. Obec

PRAHA

Lokalita: **Staré Město**

2. Okres

Praha 1

3. Kraj

Praha hl. m.

4. Rej. č.

67975/

31-010707

Název (označení) památky (osada, čp., trať apod.)

Socha: Kristus Trpitel, pokračování (2. list)

Pokračování popisu:

Postava Krista naznačuje kontrapost tak, že váha těla spočívá na levé noze. I pravá noha je natažená a spočívá patou na postamentu.

*Konzola s andělem: polopostava mladistvého anděla je oděna do výrazně červeného šatu s vysokým límcem. Přes hrut má křížové přepásání. Pásky jsou zdobené motivem zlatých rout na černém podkladu, stejný motiv se nachází i na límci. Ruce jsou přitaženy k tělu a přidržují mohutnou nápisovou pásku v podobě svitku, na němž je gotickou frakturou nápis: *Juxte judicate filii hominis*. Dole a nahoře nápisu jsou červené linky. Obličej je orientován přísně frontálně, bohatě zvolněné světlé vlasy obklopují kulatý obličej ze všech stran. Na ně navazují symetricky roztažená křídla, dynamicky spadající šikmo dolů s protažením několika dlouhých perutí. Křídla jsou patrně zlacená. Uprostřed na hlavě je malý latinský křížek. Součástí této řezby je i nástavec, který tvoří vlastní konzolu postamentu Kristovy sochy.*

Nad sochou je další nápisový svitek, tentokrát černý, s rozsáhlým latinským nápisem gotickou frakturou. Jednotlivé řádky jsou oddělené červenou linkou. Svitek je po stranách přidržován rukama, které jsou připevněné rovnou k obložení a z nichž jsou vidět pouze prsty. Svitky jsou ozdobně protažené vlevo dolů a vpravo nahoru.

DOPLŇKOVÝ LIST MOVITÉ KULTURNÍ PAMÁTKY

1. Obec

PRAHA

Lokalita: **Staré Město**

2. Okres

Praha 1

3. Kraj

Praha hl. m.

4. Rej. č.

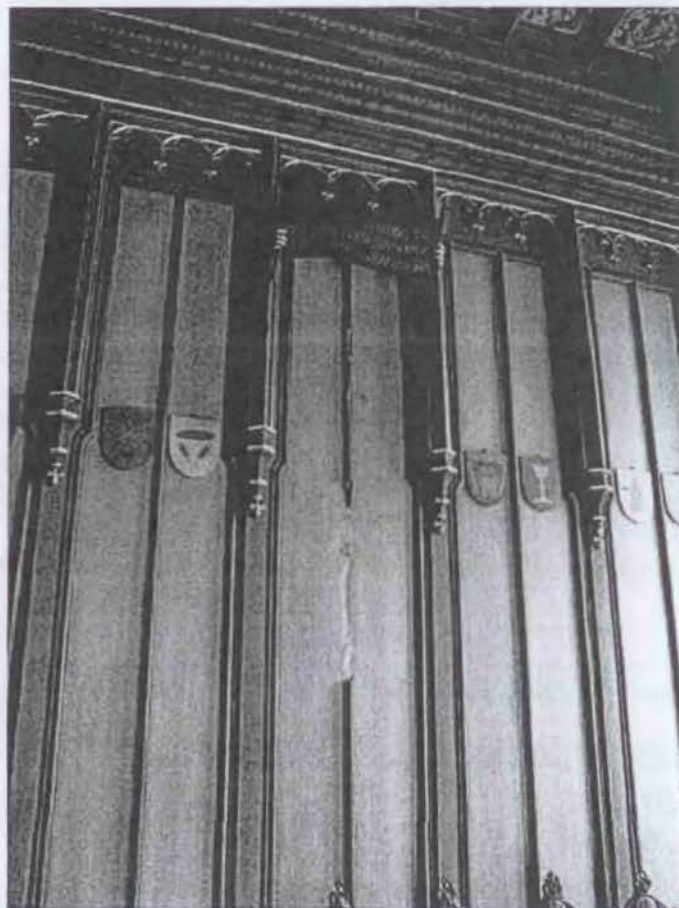
67975/

31-010707

Název (označení) památky (osada, čp., trať apod.)

Socha: Kristus Trpitel, pokračování (3. list)

Doplňková fotodokumentace (stav během reidentifikace):



DOPLŇKOVÝ LIST MOVITÉ KULTURNÍ PAMÁTKY

1. Obec

PRAHA

Lokalita: **Staré Město**

2. Okres

Praha 1

3. Kraj

Praha hl. m.

4. Rej. č.

67975/

31-010707

Název (označení) památky (osada, čp., trať apod.)

Socha: Kristus Trpitel, pokračování (4. list)

Doplňková fotodokumentace (stav během restaurování, foto T. Berger):



DOPLŇKOVÝ LIST MOVITÉ KULTURNÍ PAMÁTKY

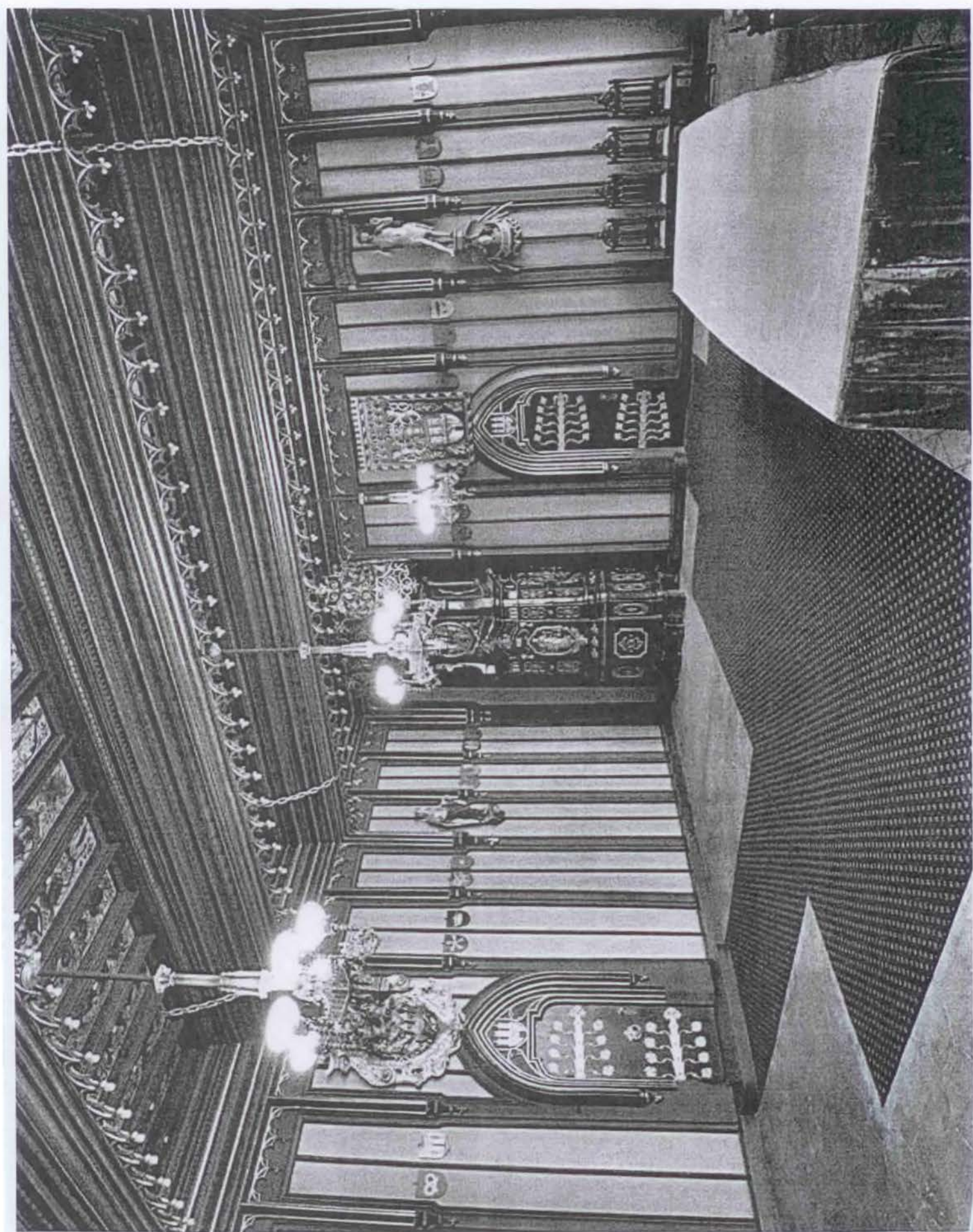
1. Obec PRAHA Lokalita: Staré Město	2. Okres Praha 1	3. Kraj Praha hl. m.	4. Rej. č. 67975/ 31-010707
---	----------------------------	--------------------------------	---

Název (označení) památky (osada, čp., trať apod.)

Socha: Kristus Trpitel, pokračování (5. list)

Doplňková fotodokumentace (horní nápisová páska):





Příloha č. 2 Smlouvy
Protokol o převzetí vypůjčovaného Předmětu výpůjčky ke Smlouvě

Půjčitel potvrzuje, že Předmět výpůjčky je ve stavu způsobilém pro užívání k účelu uvedenému ve Smlouvě a jeho stav odpovídá popisu uvedenému v příloze č. 1 Smlouvy.

V Praze dne:

za Půjčitele předal:

Za Vypůjčitele převzal:.....



Příloha č. 3 Smlouvy
Protokol o vrácení vypůjčeného Předmětu výpůjčky ke Smlouvě

Stav vráceného Předmětu výpůjčky:

.....

(Uvede se "v pořádku", nebo podrobný popis vzniklé škody, případně na zvláštní přílohu)

V Praze dne:

za Půjčitele převzal/a:

Za Vypůjčitele předal/a: