

**DODATEK č. 4**  
**ke Smlouvě o dílo ze dne 27. 2. 2018**  
(dále jen „dodatek“)

**I.**  
**Smluvní strany**

1. Objednatel

**Česká zemědělská univerzita v Praze**

Sídlo: Kamýčká 129, 165 00 Praha – Suchdol  
zastoupený: Ing. Janou Vohralíkovou, kvestorkou  
zástupce ve věcech technických: Ing. Miloslava Jungmannová  
bank. spojení: Česká spořitelna, a.s.  
č. ú.: 500022222/0800  
IČO: 60460709  
DIČ: CZ60460709  
(dále jen „objednatel“)

2. Zhotovitel:

**Metrostav a.s.**

sídlo: Koželužská 2450/4, 180 00 Praha 8 - Libeň  
zastoupený: Ing. Jaroslavem Heranem, ředitelem divize 1, na základě plné  
moci ze dne 16. 2. 2018  
zástupce ve věcech technických: Ing. Filip Křestfan, výrobní náměstek divize 1  
bank. spojení: Komerční banka a.s.  
č. ú.: 1809071/0100  
IČO: 00014915  
DIČ: CZ00014915  
zapsaný v OR vedeném Městským soudem v Praze, oddíl B, vložka 758  
(dále jen „zhotovitel“)

(společně dále jen „smluvní strany“)

se níže uvedeného dne, měsíce a roku dohodli, že tímto dodatkem se mění a doplňuje Smlouva o dílo uzavřená mezi smluvními stranami dne 27. 2. 2018, jejímž předmětem je zhotovení stavby s názvem „**High-tech technologicko-výukový pavilon FLD**“ (dále jen „smlouva“).

**II.**  
**Předmět dodatku**

1. Smluvní strany se z důvodu nutnosti provedení víceprací a z toho vyplývajících méněprací dohodly, že v rámci předmětu smlouvy je nutno provést nad sjednaný rámec práce definované obsahem technického listu změny ze dne 17. 10. 2018 (dále také jen „technický list změny“), který je jako příloha nedílnou součástí tohoto dodatku. Jedná se o dodatečné stavební práce, které nebyly obsaženy v původních zadávacích podmínkách, a jejich potřeba vznikla v důsledku okolností, které objednatel nemohl nepředvídat.
2. Rozsah dohodnutých víceprací a méněprací je zdokumentovaný v soupisu stavebních prací, dodávek a služeb vzniklých v průběhu realizace stavby, a je součástí technického listu změny.
3. Smluvní strany se v souladu se zákonem č. 526/1990 Sb., o cenách, ve znění pozdějších předpisů dohodly, že cena za provedení víceprací dle odst. 1 tohoto článku dodatku, po odečtení méněprací, činí částku ve výši 273.636,00 Kč bez DPH (slovy: dvěstěsedmdesátitřicetšestsetřicetšest korun

českých). K ceně bude připočtena DPH dle platných právních předpisů. Cena je sjednána jako nejvýše přípustná. Cena obsahuje veškeré náklady zajišťující řádné provedení víceprací.

4. Ostatní ustanovení smlouvy zůstávají nezměněna. V ostatním se práva a povinnosti smluvních stran vzniklá prováděním výše uvedených víceprací řídí smlouvou.

### III.

#### Závěrečná ustanovení

1. Tento dodatek nabývá platnosti dnem jeho podpisu oprávněnými zástupci obou smluvních stran a účinnosti dnem jeho uveřejnění v registru smluv v souladu se zákonem č. 340/2015 Sb., o zvláštních podmínkách účinnosti některých smluv, uveřejňování těchto smluv a o registru smluv (zákon o registru smluv), ve znění pozdějších předpisů. Smluvní strany se dohodly, že plnění poskytnutá vzájemně mezi smluvními stranami dle předmětu tohoto dodatku před jeho účinností se započítají na plnění dle tohoto dodatku.
2. Tento dodatek je sepsán ve 4 (čtyřech) stejnopisech s platností originálu, přičemž každá smluvní strana obdrží po 2 (dvou) vyhotoveních.
3. Zhotovitel bezvýhradně souhlasí se zveřejněním plného znění dodatku tak, aby tento dodatek mohl být předmětem poskytnuté informace ve smyslu zákona č. 106/1999 Sb., o svobodném přístupu k informacím, ve znění pozdějších předpisů. Zhotovitel rovněž bezvýhradně souhlasí s uveřejněním plného znění dodatku dle zákona č. 134/2016 Sb., o zadávání veřejných zakázek, ve znění pozdějších předpisů a dle zákona č. 340/2015 Sb., o zvláštních podmínkách účinnosti některých smluv, uveřejňování těchto smluv a o registru smluv (zákon o registru smluv), ve znění pozdějších předpisů.
4. Zhotovitel bere na vědomí a souhlasí, že je osobou povinnou ve smyslu § 2 písm. e) zákona č. 320/2001 Sb., o finanční kontrole, ve znění pozdějších předpisů. Zhotovitel je povinen plnit povinnosti vyplývající pro něho jako osobu povinnou z výše citovaného zákona.
5. **Nedílnou součástí tohoto dodatku je technický list změny ze dne 17. 10. 2018.**
6. Smluvní strany prohlašují, že si dodatek před jeho podpisem přečetly a s jeho obsahem bez výhrad souhlasí. Dodatek je vyjádřením jejich pravé, skutečné, svobodné a vážné vůle. Na důkaz pravosti a pravdivosti těchto prohlášení připojují oprávnění zástupci smluvních stran své vlastnoruční podpisy.

V Praze dne: 30 -10- 2018

V Praze dne:

Za objednatele:

Za zhotovitele:

.....  
Ing. Jana Vohralíková  
kvestorka

.....  
Ing. Jaroslav Heran  
ředitel divize 1



Metrostav a.s.  
180 00 Praha 8, Koželužská 2450/4  
IČ 00 01 49 15  
(0102)

Prověřeno právním odd. ČZU v Praze

## Technický list změny (TLZ)

TLZ č./verze:	4
Datum předložení TLZ:	17. 10. 2018

Smlouva o dílo (SoD) č.:	17010873
Ze dne:	27. 2. 2018

Projekt registrační číslo:	CZ.02.2.67/0.0/0.0/16_016/0002471
Stavba:	High-tech technologicko-výukový pavilon FLD
Objekt:	

Název změny:	Změna chlazení
--------------	----------------

### Důvod změny a identifikace původce změny:

1. Z důvodu nepředpokládaných změn přístrojů pro výuku ve studijním programu Konzervace přírodnin a taxidermie, které byly způsobeny změnami v požadovaných přístrojích na výuku. Po průzkumu trhu bylo zjištěno, že se jedná o přístroje, které vyžadují použití těkavých a výbušných chemických látek. Dochází tedy ke změně v místnosti H109 v nově budovaném High tech technologicko-výukovém pavilonu. S ohledem na výše uvedené bylo přistoupeno k náhradě technologického vybavení místnosti HT109 navrženého v dokumentaci pro provedení stavby (DPS) v důsledku samostatného výběrového řízení na technologické vybavení (přístroje). Místnost HT1090 bude rozdělena na dvě části, kdy vznikne tak laboratoř HT109b s prostředím EX a druhá HT109a s prostředím normálním.  
Z výše uvedených důvodů bylo nezbytné upravit systém chlazení. Tato úprava spočívá ve zvýšení chladicího výkonu a v nutnosti tento prostor chladit celoročně.
2. Po ukončení samostatného výběrového řízení na aktivní prvky a náhradní zdroj UPS do prostoru serverovny je nutné osadit nový rozvaděč pro vybraný náhradní zdroj UPS. Tento podružný rozvaděč umožní napojení všech aktivních zařízení do jednoho funkčního celku.

### Popis změny:

1. Aby bylo možno zabezpečit nové požadavky, je nutné zařadit chlazení 109 do okruhu celoročního chlazení. Z tohoto důvodu je nutno provést tyto úpravy:
  - Úprava rozvodů okruhu celoročního chlazení – zvýšení dimenzí a změny trasy.
  - Úprava rozvodů okruhu chlazení/topení – zvýšení dimenzí a změny trasy.
2. Změny v serverovně spočívá v následujících bodech:
  - Doplnění silového rozvaděče pro UPS
  - Změna přívodu pro UPS a doplnění silových rozvodů k jednotlivým datovým rozvaděčům.

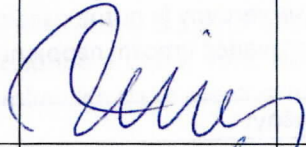
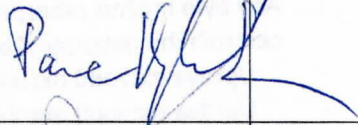


### Vyjádření projektanta předchozí části projektové dokumentace ke změně (generálního projektanta):

S ohledem na výše uvedené nutné změny bylo nutno provést úpravy rozvodů chlazení celoročního okruhu chlazení i okruhu chlazení/topení. Dále bylo nutno vyhotovit výkres nového silového rozvaděče pro UPS.  
Uvedené úpravy chladicího systému i rozvodů siloproudu jsou pro splnění technických a provozních požadavků nutné. Tyto požadavky nebyly před ukončením samostatných výběrových řízení známé.



<b>Změna má vliv do následujících profesí (oblast projektové dokumentace):</b>
<ul style="list-style-type: none"> <li>- Chlazení</li> <li>- Silnoproud</li> </ul>
<b>Přílohy:</b>
Příloha č. 1 – oceněný výkaz výměr ze dne 16. 10. 2018 Část PD: <ul style="list-style-type: none"> <li>- půdorys chlazení</li> <li>- výkres rozvaděče RUPS</li> </ul>

<b>Časový dopad oproti původnímu řešení:</b>	s dopadem:	-
<b>Orientační cenový dopad:</b>	Odpočet:	-242.032,- Kč
	Přípočet:	515.668,- Kč
	<b>Celkem:</b>	<b>273.636,-Kč</b>
<b>Detailní oceněný výkaz výměr je přílohou č.:</b>	1	

	Jméno a příjmení	Datum	Podpis	Razítko
<b>Za objednavatele:</b>	Ing. Radek Rinn	17.10.2018		
<b>Za TDI:</b>	Ing. Pavel Vyhnánek	17.10.2018		
<b>Za projektanta:</b>	Ing. Vladimír Čapka	17.10.2018		
<b>Za zhotovitele:</b>	Ing. Václav Petrášek	17.10.2018		<b>Metrostav a.s.</b> 180 00 Praha 8, Koželužská 245 IČ 00 01 49 15 (0122)



Rekapitulace - ZL 04

Chlazení	134 914
Silnoprúd	138 722
<b>celkem</b>	<b>273 636</b>

**ČZU Praha - Suchdol****Celková cena bez DPH:****134 913,8 Kč****Cenový výměr č. T1827\_03; Úprava klimatizačního systému (přepojení jednotek mezi systémy)**

METROSTAV a.s.

Koželužská 2450/4, Praha 8, 180 00

Ing. Václav Petrášek | 724 681 394 | vaclav.petrasek@metrostav.cz

**Specifikace****Počet J.M. Jednotková cena****Celková Cena**

Odpočet původního návrhu - dodatek č.3

**-242 032,0 Kč**

## Trasa Chlazení/ Topení

*Na výkresu se jedná o modrou hladinu. Úpravy jsou označeny červenou hladinou.*

### 1 Odpojení jednotky K.109 z trasy celoročního chlazení

Popis	1	ks	650,0 Kč	650,0 Kč
Demontáž odbočky - refnetu chladiva	1	ks	650,0 Kč	650,0 Kč
Demontáž odbočky - refnetu plynu	1	ks	650,0 Kč	650,0 Kč
Přepojení trasy chladiva	1	kpl	1 300,0 Kč	1 300,0 Kč
Přepojení trasy plynu	1	kpl	1 300,0 Kč	1 300,0 Kč
Přepojení kabelu kominkace	1	kpl	650,0 Kč	650,0 Kč
Oprava izolací chladiva	1	kpl	390,0 Kč	390,0 Kč
Oprava izolací plynu	1	kpl	390,0 Kč	390,0 Kč
Prosmyčkování komunikačního kabelu	1	kpl	1 300,0 Kč	1 300,0 Kč
Rozebrání rastru v místě předělání	1	kpl	3 200,0 Kč	3 200,0 Kč

### 2 Odpojení jednotky K.106.b z trasy celoročního chlazení

Popis	2	ks	650,0 Kč	1 300,0 Kč
Demontáž odbočky - refnetu chladiva	2	ks	650,0 Kč	1 300,0 Kč
Demontáž odbočky - refnetu plynu	2	ks	650,0 Kč	1 300,0 Kč
Demontáž trasy chladiva dimenze 15,9 mm	5,1	m	390,0 Kč	1 989,0 Kč
Demontáž trasy plynu dimenze 9,5 mm	5,1	m	390,0 Kč	1 989,0 Kč
Demontáž kabelu komunikace	5,1	m	65,0 Kč	331,5 Kč
Dodávka a montáž nové trasy dimenze plynu 9,5 mm p	5,1	m	650,0 Kč	3 315,0 Kč
Dodávka a montáž nové trasy dimenze chladiva 19,1 mm	5,1	m	650,0 Kč	3 315,0 Kč
Dodávka a montáž nové trasy komunikačního kabelu	5,1	m	130,0 Kč	663,0 Kč

Oprava izolací chladiva	1	kpl	650,0 Kč	650,0 Kč
Oprava izolací plynu	1	kpl	650,0 Kč	650,0 Kč
Prosmyčkování komunikačních kabelů	1	kpl	1 300,0 Kč	1 300,0 Kč
Realizace nových požátních ucpávek	2	ks	3 250,0 Kč	6 500,0 Kč
Rozebrání rastru v místě předělání	1	kpl	3 200,0 Kč	3 200,0 Kč

### 3 Úprava stoupaček mezi střechou a 1PP

Demontáž odbočky - refnetu chladiva	2	ks	650,0 Kč	1 300,0 Kč
Demontáž odbočky - refnetu plynu	2	ks	650,0 Kč	1 300,0 Kč
Demontáž trasy chladiva dimenze 12,7 mm	1	m	390,0 Kč	390,0 Kč
Demontáž trasy plynu dimenze 28,6 mm	1	m	390,0 Kč	390,0 Kč
Demontáž trasy chladiva dimenze 15,9mm ze střechy	10	m	390,0 Kč	3 900,0 Kč
Demontáž trasy plynu dimenze 28,1 mm ze střechy	10	m	390,0 Kč	3 900,0 Kč
Demontáž kabelu komunikace	11	m	65,0 Kč	715,0 Kč
Dodávka a montáž nové trasy dimenze plynu 12,7 mm spojení stoupaček	1	m	650,0 Kč	650,0 Kč
Dodávka a montáž nové trasy dimenze chladiva 28,6 mm spojení stoupaček	1	m	650,0 Kč	650,0 Kč
Dodávka a montáž nové trasy dimenze plynu 19,1 mm na střechu	10	m	650,0 Kč	6 500,0 Kč
Dodávka a montáž nové trasy dimenze chladiva 34,9 mm na střechu	10	m	650,0 Kč	6 500,0 Kč
Dodávka a montáž nové trasy komunikačního kabelu	11	m	130,0 Kč	1 430,0 Kč
Dodávka a montáž nové odbočky - refnetu chladiva	2	ks	4 745,0 Kč	9 490,0 Kč
Dodávka a montáž nové odbočky - refnetu plynu	2	ks	4 745,0 Kč	9 490,0 Kč
Oprava izolací chladiva	1	kpl	650,0 Kč	650,0 Kč
Oprava izolací plynu	1	kpl	650,0 Kč	650,0 Kč
Prosmyčkování komunikačních kabelů	1	kpl	1 300,0 Kč	1 300,0 Kč
Realizace nových požátních ucpávek	2	ks	3 250,0 Kč	6 500,0 Kč
Rozebrání rastru v místě předělání	1	kpl	3 200,0 Kč	3 200,0 Kč

### 4 Úprava a přepojení trasy z haly

Demontáž odbočky - refnetu chladiva	1	ks	650,0 Kč	650,0 Kč
Demontáž odbočky - refnetu plynu	1	ks	650,0 Kč	650,0 Kč
Demontáž trasy chladiva dimenze 9,5 mm	9	m	390,0 Kč	3 510,0 Kč
Demontáž trasy plynu dimenze 15,9 mm	9	m	390,0 Kč	3 510,0 Kč
Demontáž kabelu komunikace	9	m	65,0 Kč	585,0 Kč
Dodávka a montáž nové odbočky - refnetu chladiva	1	ks	4 745,0 Kč	4 745,0 Kč
Dodávka a montáž nové odbočky - refnetu plynu	1	ks	4 745,0 Kč	4 745,0 Kč
Dodávka a montáž nové trasy dimenze plynu 9,5 mm do haly	9	m	650,0 Kč	5 850,0 Kč
Dodávka a montáž nové trasy dimenze chladiva 22,2 mm do haly	9	m	650,0 Kč	5 850,0 Kč
Dodávka a montáž nové trasy komunikačního kabelu	9	m	130,0 Kč	1 170,0 Kč

Oprava izolací chladiva	1	kpl	650,0 Kč	650,0 Kč
Oprava izolací plynu	1	kpl	650,0 Kč	650,0 Kč
Prosmyčkování komunikačních kabelů	1	kpl	1 300,0 Kč	1 300,0 Kč
Realizace nových požátních ucpávek	2	ks	3 250,0 Kč	6 500,0 Kč
Rozebrání rastru v místě předělání	1	kpl	3 200,0 Kč	3 200,0 Kč

## Trasa celoroční CHLAZENÍ

Na výkresu se jedná o oranžovou hladinu. Úpravy jsou označeny fialovou hladinou.

### 5 Úprava trasy celoročního chlazení v návaznosti na odpojení haly

Demontáž trasy chladiva dimenze 15,9 mm	19	m	390,0 Kč	7 410,0 Kč
Demontáž trasy plynu dimenze 28,6 mm	19	m	390,0 Kč	7 410,0 Kč
Demontáž kabelu komunikace	19	m	65,0 Kč	1 235,0 Kč
Dodávka a montáž nové trasy dimenze plynu 9,5 mm do haly	19	m	650,0 Kč	12 350,0 Kč
Dodávka a montáž nové trasy dimenze chladiva 22,2 mm do haly	19	m	650,0 Kč	12 350,0 Kč
Dodávka a montáž nové trasy komunikačního kabelu	19	m	130,0 Kč	2 470,0 Kč
Oprava izolací chladiva	1	kpl	1 170,0 Kč	1 170,0 Kč
Oprava izolací plynu	1	kpl	1 170,0 Kč	1 170,0 Kč
Prosmyčkování komunikačních kabelů	1	kpl	1 300,0 Kč	1 300,0 Kč
Realizace nových požátních ucpávek	2	ks	3 250,0 Kč	6 500,0 Kč
Rozebrání rastru v místě předělání	1	kpl	3 200,0 Kč	3 200,0 Kč

### 6 Úprava stoupačky mezi střechou a 1PP

Demontáž odbočky - refnetu chladiva	1	ks	650,0 Kč	650,0 Kč
Demontáž odbočky - refnetu plynu	1	ks	650,0 Kč	650,0 Kč
Demontáž trasy chladiva dimenze 19,1 mm ze střechy	10	m	390,0 Kč	3 900,0 Kč
Demontáž trasy plynu dimenze 41,3 mm ze střechy	10	m	390,0 Kč	3 900,0 Kč
Demontáž kabelu komunikace	10	m	65,0 Kč	650,0 Kč
Dodávka a montáž nové odbočky - refnetu chladiva	2	ks	4 745,0 Kč	9 490,0 Kč
Dodávka a montáž nové odbočky - refnetu plynu	2	ks	4 745,0 Kč	9 490,0 Kč
Dodávka a montáž nové trasy dimenze plynu 19,1 mm na střechu	8	m	650,0 Kč	5 200,0 Kč
Dodávka a montáž nové trasy dimenze chladiva 41,3 mm na střechu	8	m	1 170,0 Kč	9 360,0 Kč
Dodávka a montáž nové trasy dimenze plynu 19,1 mm spojení střechy a stoupačky	2	m	650,0 Kč	1 300,0 Kč
Dodávka a montáž nové trasy dimenze chladiva 34,9 mm spojení střechy a stoupačky	2	m	1 040,0 Kč	2 080,0 Kč
Dodávka a montáž nové trasy komunikačního kabelu	10	m	130,0 Kč	1 300,0 Kč
Oprava izolací chladiva	1	kpl	650,0 Kč	650,0 Kč
Oprava izolací plynu	1	kpl	650,0 Kč	650,0 Kč
Prosmyčkování komunikačních kabelů	1	kpl	1 300,0 Kč	1 300,0 Kč



Rozebrání rastru v místě předělání	1	kpl	3 200,0 Kč	3 200,0 Kč
------------------------------------	---	-----	------------	------------

### 7 Doplnění nové trasy k přepojeným jednotkám K106 + K107

Demontáž odbočky - refnetu chladiva	1	ks	650,0 Kč	650,0 Kč
Demontáž odbočky - refnetu plynu	1	ks	650,0 Kč	650,0 Kč
Dodávka a montáž nové trasy dimenze plynu 9,5 mm	2	m	650,0 Kč	1 300,0 Kč
Dodávka a montáž nové trasy dimenze chladiva 15,9 mm	2	m	650,0 Kč	1 300,0 Kč
Dodávka a montáž nové trasy komunikačního kabelu	2	m	130,0 Kč	260,0 Kč
Dodávka a montáž nové odbočky - refnetu chladiva	2	ks	4 745,0 Kč	9 490,0 Kč
Dodávka a montáž nové odbočky - refnetu plynu	2	ks	4 745,0 Kč	9 490,0 Kč
Přepojení trasy od jednotky K106	1	kpl	1 950,0 Kč	1 950,0 Kč
Dodávka a montáž nové trasy dimenze plynu 6,4 mm	13	m	650,0 Kč	8 450,0 Kč
Dodávka a montáž nové trasy dimenze chladiva 12,7 mm	13	m	650,0 Kč	8 450,0 Kč
Dodávka a montáž nové trasy komunikačního kabelu	13	m	130,0 Kč	1 690,0 Kč
Přepojení trasy od jednotky K109	1	kpl	1 950,0 Kč	1 950,0 Kč
Oprava izolací chladiva	1	kpl	390,0 Kč	390,0 Kč
Oprava izolací plynu	1	kpl	390,0 Kč	390,0 Kč
Prosmyčkování komunikačních kabelů	1	kpl	1 300,0 Kč	1 300,0 Kč
Rozebrání rastru v místě předělání	1	kpl	3 200,0 Kč	3 200,0 Kč

### 7 Střecha a ostatní

Odbočka pro venkovní jednotky BHFQ22P1007	1	kpl	5 024,5 Kč	5 024,5 Kč
Zpětná montáž rastru	1	kpl	22 500,0 Kč	22 500,0 Kč
Doprava nového materiálu a jednotek	1	kpl	11 050,0 Kč	11 050,0 Kč
Likvidace zdemontovaného materiál	1	kpl	3 900,0 Kč	3 900,0 Kč
Zpracování změny a realizační dokumentace	1	kpl	13 000,0 Kč	13 000,0 Kč

ZS dle SoD

21 423,8 Kč

## VCP rozvody pro RUPS a rozvaděč RUPS

<b>Rozvaděče</b>	<b>43 981 Kč</b>
<b>Kabely, vodiče</b>	<b>34 106 Kč</b>
<b>Zásuvka + instalák</b>	<b>10 159 Kč</b>
<b>Práce</b>	<b>42 592 Kč</b>
<b>ZS dle SoD</b>	<b>7 884 Kč</b>

**CELKEM bez DPH** **138 722 Kč**

Rozpis položek	MJ	Množství	Cena / MJ	Cena / položku
----------------	----	----------	-----------	----------------

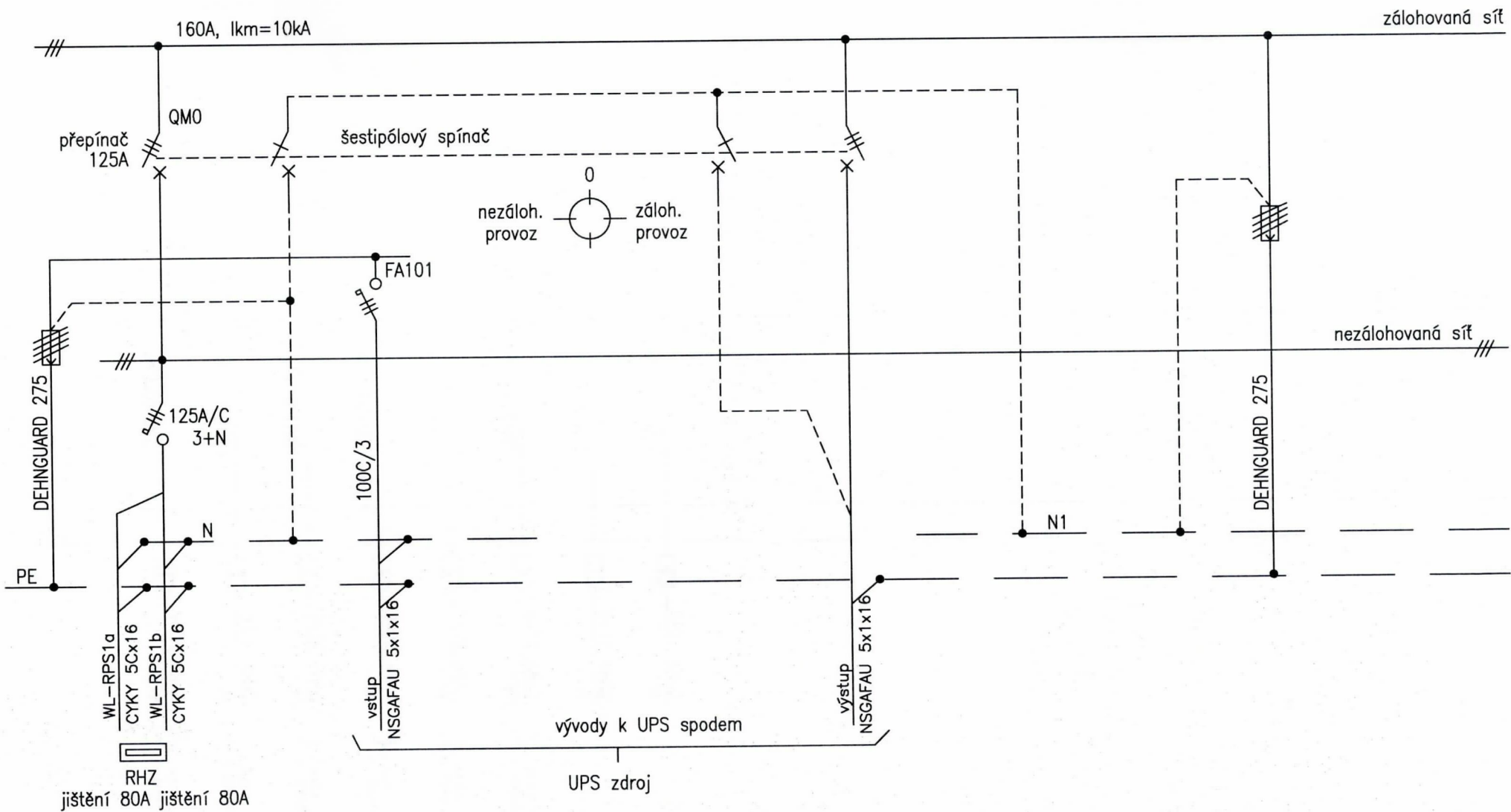
<b>Rozvaděče</b>				
Rozvaděč RUPS	kpl.	1	43 980,86	43 980,86

<b>Kabely, vodiče</b>				
Kabel CYKY-J 5x16	m	60	205,00	12 299,76
KV NSGAFOU 1X16 1,8/3KV	m	180	83,67	15 059,88
CYKY 3x6 RE	m	120	56,22	6 746,52

<b>Zásuvka + instalák</b>				
Zásuvka nástěnná, 3p., 32 A, IP44, 6 h	ks	12	250,73	3 008,81
Instalační materiál	kpl.	1	7 150,00	7 150,00

<b>Práce</b>				
Práce	kpl.	1	42 592,00	42 592,00

	Datum: 12.10.2018		Martin Kučera
--	-------------------	--	---------------



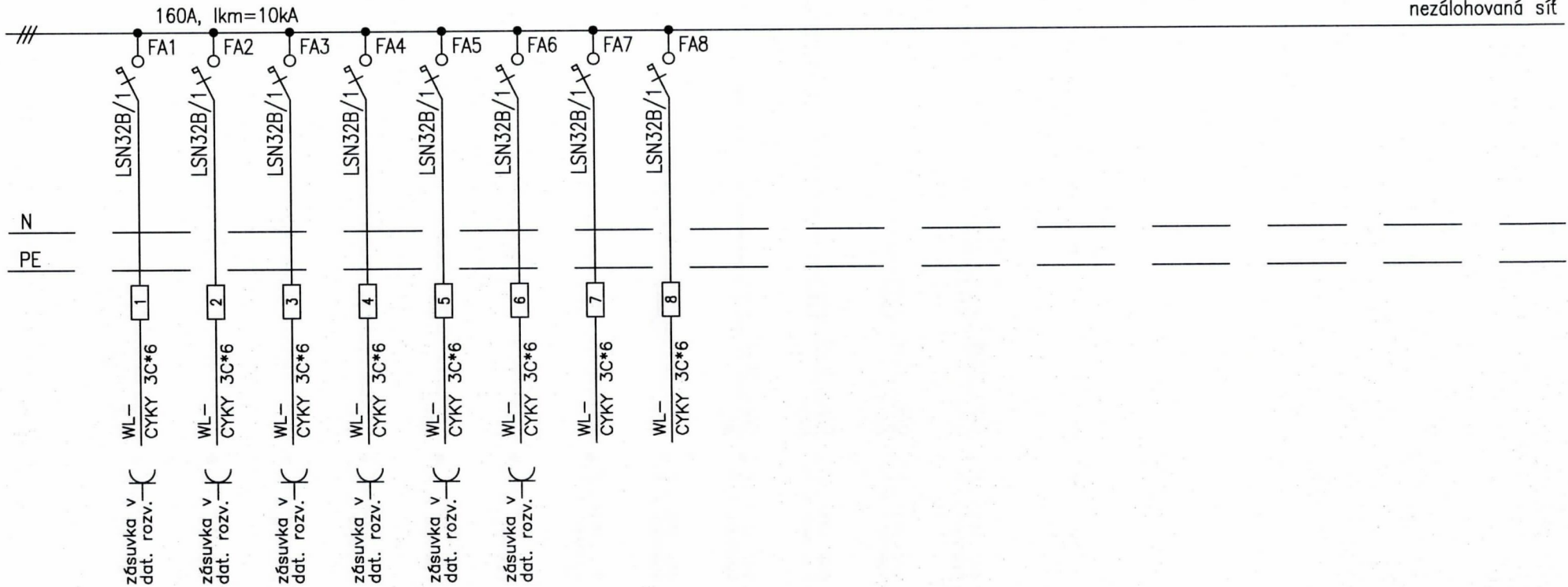
OCELOPLECHOVÝ ROZVÁDĚČ. 700/750/150 IP30/20  
 PŘÍPEVNĚN NA ZDI  
 vývody k UPS spodem, přívod horem (do PVC kanálu)

SOUSTAVA NAPĚTÍ: 3NPE stř. 50Hz, 3x400/230V – TNS  
 OCHRANA: AUTOMATICKÝM ODPOJENÍM OD ZDROJE A POSPOJOVÁNÍM,

		Měřítko:		Popis výkresu:		Projekt:		Zpracovatel:		Část dokumentace:		List č.:	
		Datum: 10.10.2018		Rozváděč RUPS		HT pavilon		Ing. Karel Košar projekce a inženýring Chaplinovo nám. 654 152 00 Praha 5		EL		1	
		Jméno: Košar K.				Zpracováno:				Označení výkresu:		Počet listů:	
Popis změny		Datum		Jméno		kreslil:		kontrola:		X		3	

160A, I<sub>km</sub>=10kA

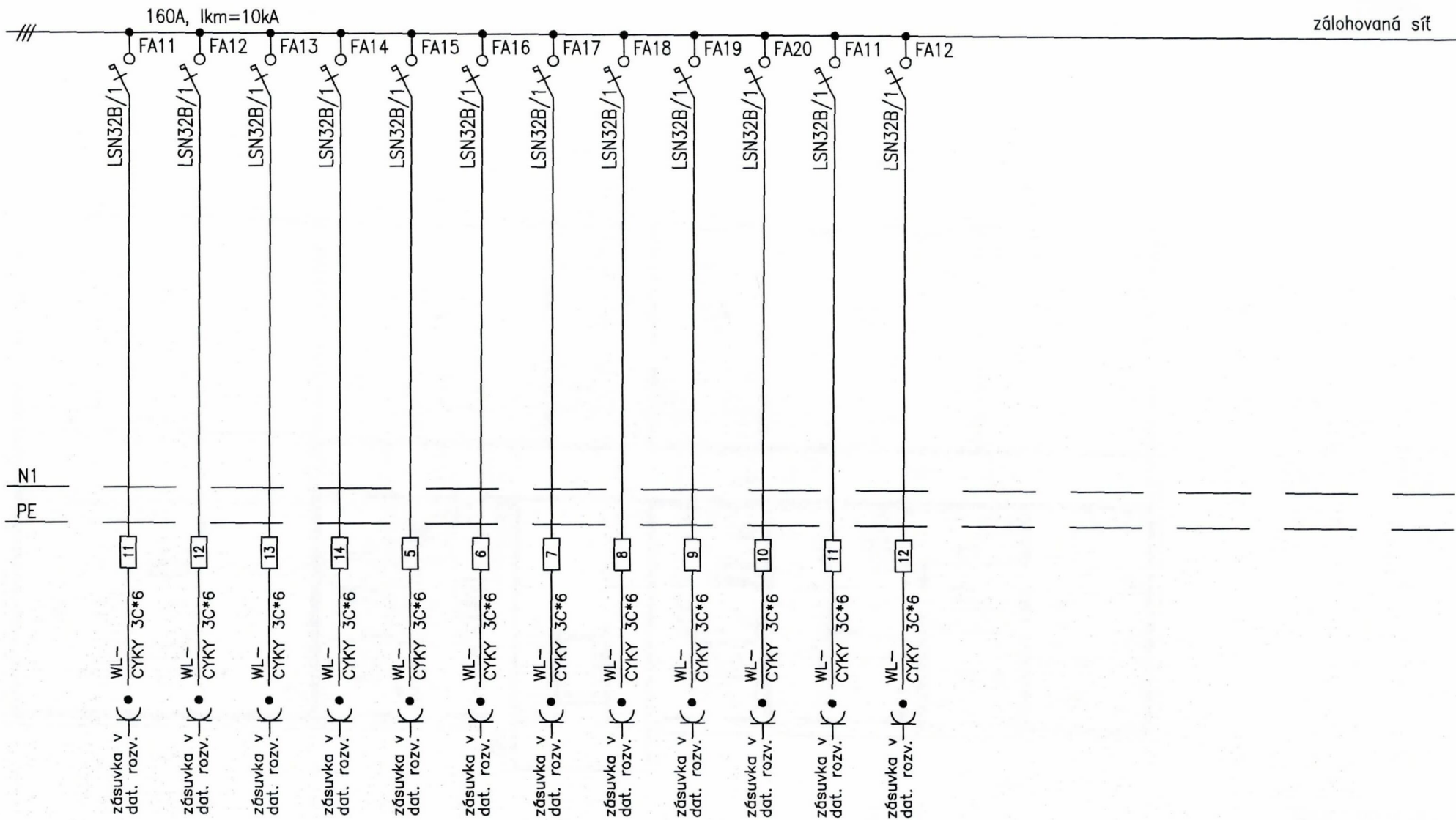
zálohaná síť



vývody horem  
 OCELOPLECHOVÝ ROZVÁDĚČ. š.700/750/150  
 IP30/20, PŘIPEVNĚN NA ZDI

SOUSTAVA NAPĚTÍ: 3NPE stř. 50Hz, 3x400/230V – TNS  
 OCHRANA: AUTOMATICKÝM ODPOJENÍM OD ZDROJE A POSPOJOVÁNÍM,

			Měřítko:	Popis výkresu:		Projekt:	Zpracovatel:	Část dokumentace:	List č.:	
			Datum:	Rozváděč RUPS		HT pavilon	Ing. Karel Košář projekce a inženýring Chaplinovo nám. 654 152 00 Praha 5	EL	2	
			Jméno:			Zpracováno:		Označení výkresu:	X	Počet listů:
Popis změny	Datum	Jméno	kreslil:	kontrola:		Nahrazuje:				3



vývody horem

OCELOPLECHOVÝ ROZVÁDĚČ. š.700/750/150  
IP30/20, PŘIPEVNĚN NA ZDI

SOUSTAVA NAPĚTÍ: 3NPE stř. 50Hz, 3x400/230V – TNS  
OCHRANA: AUTOMATICKÝM ODPOJENÍM OD ZDROJE A POSPOJOVÁNÍM,

			Měřítka:	Popis výkresu:		Projekt:	Zpracovatel:		Část dokumentace:	Líst č.:	
			Datum: 10.10.2018	Rozváděč RUPS		HT pavilon		Ing. Karel Košář projekce a inženýring Chaplinovo nám. 654 152 00 Praha 5		EL	3
			Jméno: Košář K.			Zpracováno:	Označení výkresu:			X	Počet listů:
Popis změny	Datum	Jméno	kreslí:	kontrola:	Nahrazuje:						

