

Dodatek č. 4

ke smlouvě uzavřené dne 11.9.2009 dle § 269 odst. 2 Obch. zák. č. 513/1991 Sb. v platném znění

Název stavby: **„Prodloužení trasy A metra ze stanice Dejvická“**
Číslo stavby: **01 08 986**
Č. sml. obj.: **000 673 00 09**
Č. sml. obst.: **9617**

I. Smluvní strany

Objednatel: Dopravní podnik hl.m.Prahy, akciová společnost
se sídlem Sokolovská 217/42, 190 22 Praha 9
zastoupený Ing. Martinem Dvořákem, generálním ředitelem

IČ: 00005886 DIČ: CZ00005886 (plátce DPH)
Zápis v obchodním rejstříku vedeném u MS v Praze dne 11.7.1991,
sp. zn. Rg. B 847
bankovní spojení: Česká spořitelna, a.s.
Rytířská 29, 110 00 Praha 1
číslo účtu: 1930731349/0800

(dále jen „DPP“)

a

Obstaratel: Inženýring dopravních staveb a.s.
Na Moráni 3/360, 128 01 Praha 2
zastoupený Ing. Bohumilem Kvasničkou, generálním ředitelem

IČ: 27923673 DIČ: CZ27923673 (plátce DPH)
Zápis v obchodním rejstříku vedeném u MS v Praze dne 29.6.2007,
sp. zn. Rg. B 12096
bankovní spojení: Komerční banka, a.s., Praha 5
číslo účtu: 35-3073430267/0100

(dále jen „INŽ“)

V souladu s čl. 5.3. a 12.1 shora uvedené prováděcí smlouvy se smluvní strany dohodly takto:

3. Harmonogram provádění činností INŽ

mění se v bodu 3.1. předpokládaný termín ukončení prací takto:

- předpokládaný termín ukončení činnosti INŽ: rok 2015

5. Smluvní odměna a platební podmínky

Výchozí podmínky pro rok 2011:

Rozhodující stavební objemy:

- napojování zařízení stavenišť na inženýrské sítě a zajištění potřebných DIRů
- kácení zeleně včetně terénních úprav
- budování stavebních jam, přístupových tunelů, montáž TBM, ražba TT metodou TBM a NRTM, hloubení šachet
- přeložky inženýrských sítí

Smluvní odměna INŽ vycházející z rozsahu prací pro rok 2011 činí **84 591 000,-Kč**

Přílohou tohoto dodatku je zároveň přehled čerpání odměny v letech 2009 a 2010 a předpoklad čerpání v letech 2012-2015.

Platební kalendář pro rok 2011:

Níže definovaný platební kalendář vychází ze základní podmínky zajištění předmětu výše uvedené smlouvy v plném rozsahu. Výše odměny je vztažena k rozsahu výše uvedených prací a jejich technickému řešení a zahrnuje veškeré práce nezbytné k řádnému provedení příslušných činností v souladu s touto smlouvou.

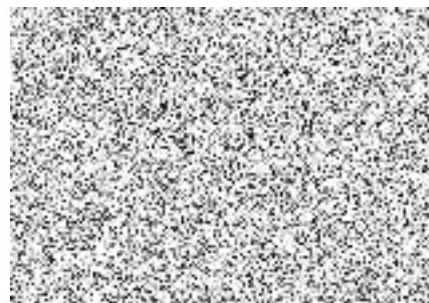
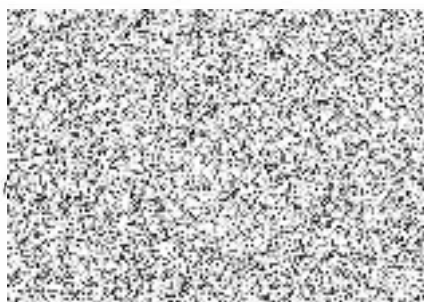
specifikace	Správce stavby vč. TDI + kontrola DON	Koordinátor BOZP	majetkoprávní zajištění	geodetické práce	celkem v tis.Kč
Leden	5 500 400	250 000	416 600	833 000	7 000 000
Únor	5 500 400	250 000	416 600	833 000	7 000 000
Březen	5 500 400	250 000	416 600	540 000	6 707 000
Duben	5 500 400	250 000	416 600	2 000 000	8 167 000
Květen	5 500 400	250 000	416 600	542 000	6 709 000
Červen	5 500 400	250 000	416 600	542 000	6 709 000
Červenec	5 500 400	250 000	416 600	542 000	6 709 000
Srpen	5 500 400	250 000	416 600	542 000	6 709 000
Září	5 500 400	250 000	416 600	542 000	6 709 000
Říjen	5 991 400	250 000	416 600	2 000 000	8 658 000
Listopad	5 500 400	250 000	416 600	542 000	6 709 000
Prosinec	5 595 600	250 000	417 400	542 000	6 805 000
2. KEM	66 591 000	3 000 000	5 000 000	10 000 000	84 591 000

10. Závěrečná ustanovení

- 10.1. Tento dodatek č. 4 je vyhotoven ve 4 stejnopisech s platností originálu, z nichž každá smluvní strana obdrží dva výtisky.
- 10.2. Ostatní ustanovení smlouvy č. 000 673 00 09 / 9617 zůstávají v platnosti.
- 10.3. Tento dodatek č. 4 nabývá platnosti dnem podpisu oprávněnými zástupci smluvních stran.

V Praze dne 11 -04- 2011

V Praze dne 11 -04- 2011



Rozdělení finanční odměny na jednotlivé roky výstavby

Stavba č. 01 08 986

Prodloužení trasy V.A metra ze stanice Dejvická

Činnost	2009	2010	2011	2012	2013	2014	2015	Celkem
Správce stavby vč.TDI + kontrola DON		23 272 000	66 491 000	92 500 000	82 909 000	52 000 000	20 000 000	337 172 000
Koordinátor BOZP		2 228 000	3 000 000	4 000 000	4 600 000	3 500 000	400 000	17 728 000
Odpovědný geodet	3 099 668	6 000 000	10 000 000	7 000 000	9 500 000	9 500 332		45 100 000
Majetkoprávní zajištění		5 000 000	5 000 000	5 500 000	5 500 000	5 000 000	3 000 000	29 000 000
Uvedení stavby do provozu s cestujícími						1 500 000	400 000	1 900 000
Kolaudace			100 000	100 000	200 000	200 000	500 000	1 100 000
Celkem základní smlouva	3 099 668	36 500 000	84 591 000	109 100 000	102 709 000	71 700 332	24 300 000	432 000 000
Dodatek č.2		4 365 000	485 000					4 850 000
Dodatek č.3			356 000					356 000
Celkem	3 099 668	40 865 000	85 432 000	109 100 000	102 709 000	71 700 332	24 300 000	437 206 000

Částky uvedené v roce 2009 a 2010 jsou vyfakturovány.

Částky uvedené v roce 2011 až 2015 jsou rozděleny ze zbývající odměny dle předpokladů.