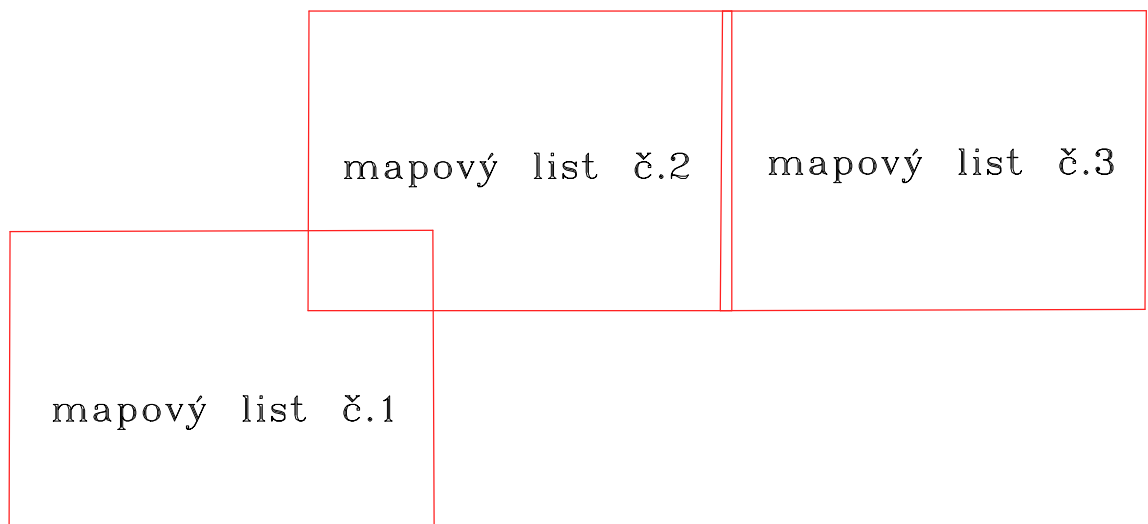


Přehled kladu mapových listů.



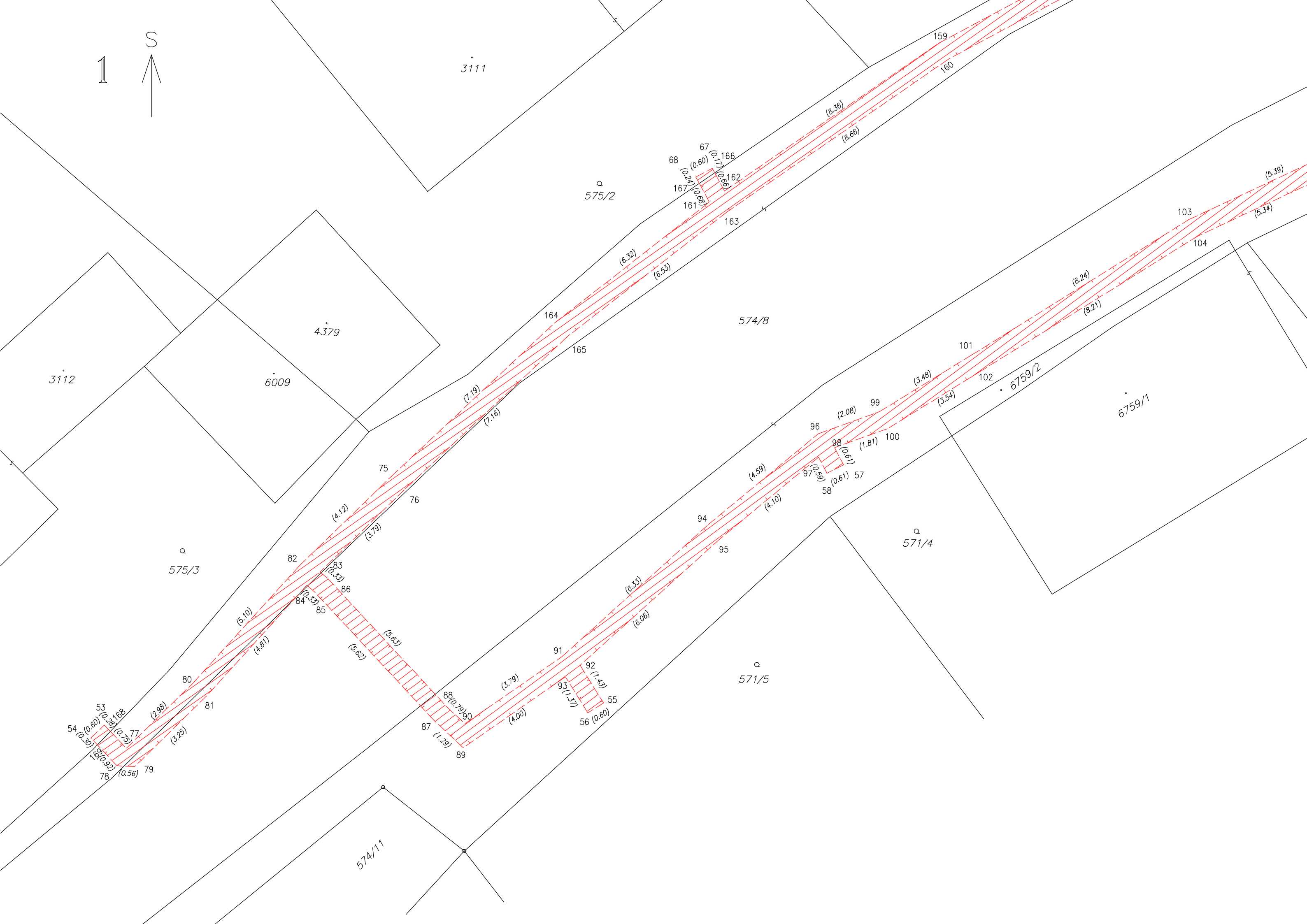
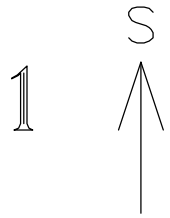
VÝKAZ DOSAVADNÍHO A NOVÉHO STAVU ÚDAJŮ KATASTRU NEMOVITOSTÍ

Dosavadní stav				Nový stav												
Označení pozemku parc. číslem	Výměra parcely		Druh pozemku	Označení pozemku parc. číslem	Výměra parcely		Druh pozemku	Typ stavby	Způsob využití	Způsob využití	Způsob využití	Porovnání se stavem evidence právních vztahů				
	ha	m ²	Způsob využití		ha	m ²	Způsob využití	Způsob využití	Díl přechází z pozemku označeného v katastru nemovitostí			dřívější poz. evidenci	Číslo listu vlastnictví	Výměra dílu		Označení dílu
													ha	m ²		
571/1												571/1			3576	
571/2												571/2			180	
571/3												571/3			2630	
574/5												574/5			3617	
574/6												574/6			5686	
574/7												574/7			970	
574/8												574/8			10001	
575/2												575/2			1277	
575/3												575/3			13411	

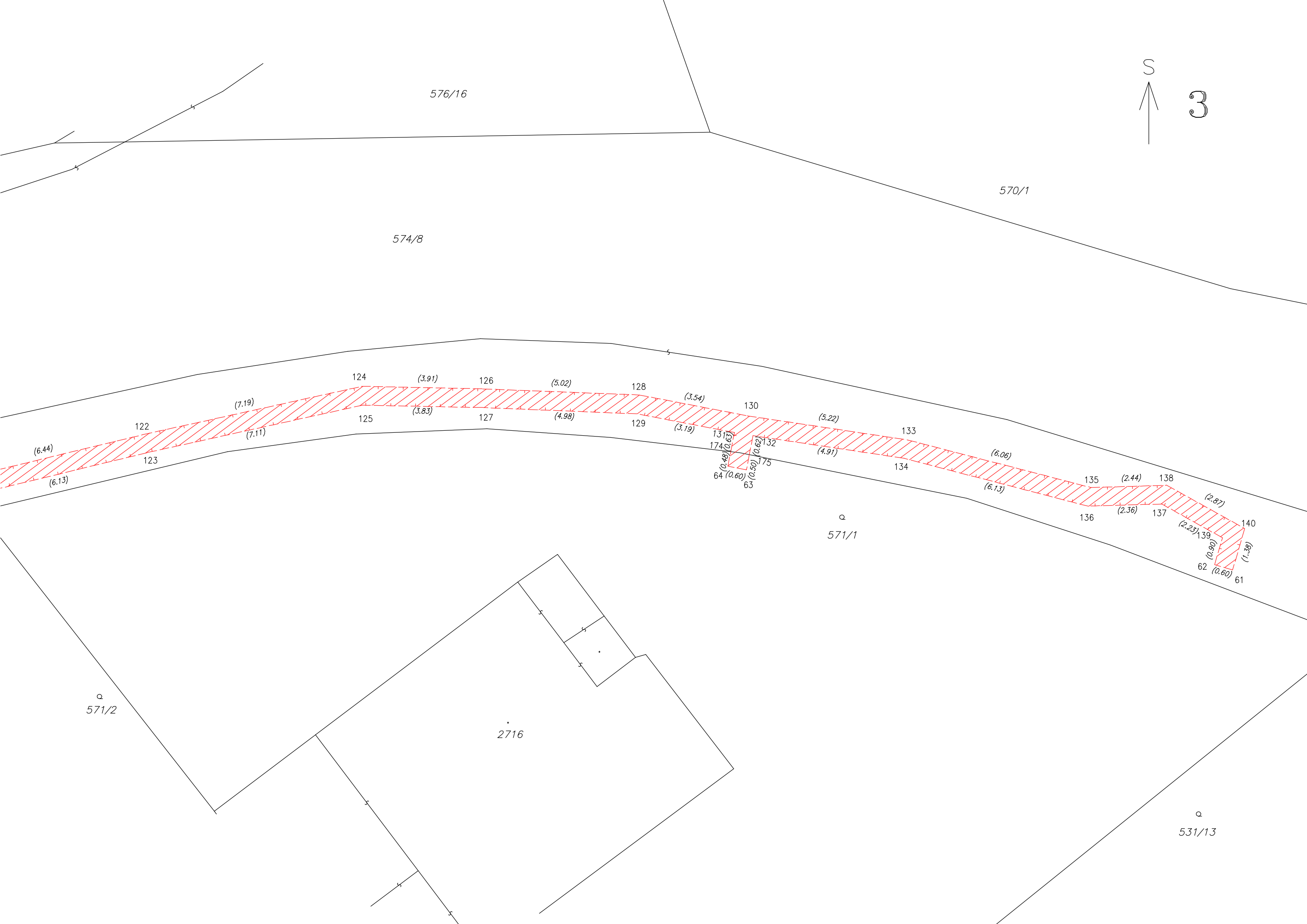
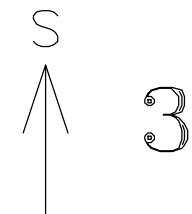
Oprávněný : bližší specifikace dle právní listiny

Druh věcného břemene : bližší specifikace dle právní listiny

GEOMETRICKÝ PLÁN pro <i>vymezení rozsahu věcného břemene k části pozemku</i>	Geometrický plán ověřil úředně oprávněný zeměměřický inženýr:		Stejnopis ověřil úředně oprávněný zeměměřický inženýr:		
	Jméno, příjmení:	<i>ing. Pavel Rydval</i>		Jméno, příjmení:	
	Číslo položky seznamu úředně oprávněných zeměměřických inženýrů:	<i>1159/1995</i>		Číslo položky seznamu úředně oprávněných zeměměřických inženýrů:	
	Dne: 8.2.2018	Číslo: 51/2018	Dne:	Číslo:	
Náležitosti a přesnosti odpovídá právním předpisům.	Katastrální úřad souhlasí s očíslováním parcel.		Tento stejnopis odpovídá geometrickému plánu v elektronické podobě uloženému v dokumentaci katastrálního úřadu.		
Vyhotovitel: <i>GEOMET, zhotovitel Z.Honců Ambrožova 1214 514 01 Jilemnice</i>			Ověření stejnopisu geometrického plánu v listinné podobě.		
Číslo plánu: <i>6137-8/2018</i>					
Okres: <i>Jablonec nad Nisou</i>					
Obec: <i>Jablonec nad Nisou</i>					
Kat. území: <i>Jablonec nad Nisou</i>					
Mapový list: <i>Liberec 2-9/33 (DKM)</i>					
Dosavadním vlastníkům pozemků byla poskytnuta možnost seznámit se v terénu s průběhem navrhovaných nových hranic, které byly označeny předepsaným způsobem: ---					







Seznam souřadnic (S–JTSK)

Souřadnice pro zápis do KN

Č. bodu	Y	X	kód kv.	Poznámka
53	682096.99	979953.91	3	vb
54	682097.43	979954.32	3	vb
55	682080.94	979953.20	3	vb
56	682081.45	979953.52	3	vb
57	682073.23	979945.54	3	vb
58	682073.77	979945.82	3	vb
59	682048.70	979933.50	3	vb
60	682049.22	979933.79	3	vb
61	681988.50	979928.67	3	vb
62	681989.08	979928.50	3	vb
63	682004.13	979925.45	3	vb
64	682004.72	979925.34	3	vb
65	682029.06	979927.44	3	vb
66	682029.64	979927.60	3	vb
67	682077.45	979936.01	3	vb
68	682077.98	979936.29	3	vb
69	682061.17	979925.92	3	vb
70	682061.70	979926.20	3	vb
71	682048.21	979920.41	3	vb
72	682048.78	979920.61	3	vb
73	682033.28	979915.90	3	vb
74	682033.86	979916.05	3	vb
75	682087.77	979945.91	3	vb
76	682087.35	979946.35	3	vb
77	682096.28	979954.65	3	vb
78	682096.59	979955.21	3	vb
79	682096.03	979955.25	3	vb
80	682094.15	979952.56	3	vb
81	682093.71	979952.98	3	vb
82	682090.72	979948.78	3	vb
83	682090.07	979948.99	3	vb
84	682090.48	979949.42	3	vb
85	682090.23	979949.64	3	vb
86	682089.81	979949.20	3	vb
87	682086.40	979953.75	3	vb
88	682085.98	979953.33	3	vb
89	682085.46	979954.63	3	vb
90	682085.40	979953.87	3	vb
91	682082.28	979951.71	3	vb
92	682081.69	979951.98	3	vb
93	682082.17	979952.36	3	vb
94	682077.59	979947.46	3	vb
95	682077.19	979947.92	3	vb
96	682074.04	979944.55	3	vb
97	682074.04	979945.30	3	vb
98	682073.52	979945.00	3	vb
99	682072.08	979943.84	3	vb
100	682071.82	979944.38	3	vb
101	682069.12	979942.01	3	vb
102	682068.80	979942.53	3	vb
103	682062.12	979937.66	3	vb
104	682061.84	979938.18	3	vb
105	682057.24	979935.37	3	vb
106	682057.00	979935.93	3	vb
107	682049.65	979932.36	3	vb
108	682049.66	979933.01	3	vb
109	682049.10	979932.78	3	vb
110	682044.80	979930.27	3	vb
111	682044.58	979930.83	3	vb
112	682040.89	979928.80	3	vb
113	682040.67	979929.36	3	vb
114	682035.23	979926.63	3	vb
115	682035.07	979927.21	3	vb
116	682031.77	979926.09	3	vb
117	682031.16	979926.00	3	vb

Seznam souřadnic (S–JTSK)

Souřadnice pro zápis do KN

Č. bodu	Y	X	kód kv.	Poznámka
118	682031.31	979926.63	3	vb
119	682029.79	979925.84	3	vb
120	682029.94	979926.46	3	vb
121	682029.35	979926.35	3	vb
122	682023.53	979924.32	3	vb
123	682023.39	979924.90	3	vb
124	682016.51	979922.77	3	vb
125	682016.45	979923.37	3	vb
126	682012.60	979922.85	3	vb
127	682012.62	979923.45	3	vb
128	682007.58	979923.05	3	vb
129	682007.64	979923.65	3	vb
130	682004.10	979923.72	3	vb
131	682004.51	979924.25	3	vb
132	682003.92	979924.35	3	vb
133	681998.94	979924.50	3	vb
134	681999.06	979925.08	3	vb
135	681993.07	979926.02	3	vb
136	681993.13	979926.62	3	vb
137	681990.77	979926.55	3	vb
138	681990.63	979925.95	3	vb
139	681988.82	979927.64	3	vb
140	681988.12	979927.34	3	vb
141	682032.22	979925.02	3	vb
142	682031.66	979924.82	3	vb
143	682034.23	979917.72	3	vb
144	682033.50	979918.04	3	vb
145	682032.88	979917.43	3	vb
146	682033.70	979917.40	3	vb
147	682033.54	979917.25	3	vb
148	682033.83	979916.98	3	vb
149	682043.59	979919.68	3	vb
150	682043.39	979920.24	3	vb
151	682048.43	979921.61	3	vb
152	682047.87	979921.39	3	vb
153	682047.95	979922.07	3	vb
154	682054.49	979923.74	3	vb
155	682054.25	979924.30	3	vb
156	682061.18	979927.18	3	vb
157	682060.65	979926.90	3	vb
158	682060.64	979927.56	3	vb
159	682070.18	979931.99	3	vb
160	682069.86	979932.51	3	vb
161	682077.55	979937.10	3	vb
162	682077.06	979936.74	3	vb
163	682076.99	979937.42	3	vb
164	682082.53	979940.99	3	vb
165	682082.13	979941.45	3	vb
166	682077.37	979936.16	3	vb
167	682077.87	979936.50	3	vb
168	682096.80	979954.11	3	vb
169	682097.22	979954.54	3	vb
170	682048.97	979933.01	3	vb
171	682049.52	979933.26	3	vb
172	682029.21	979926.89	3	vb
173	682029.78	979927.06	3	vb
174	682004.63	979924.87	3	vb
175	682004.04	979924.96	3	vb
176	682033.12	979916.52	3	vb
177	682033.70	979916.67	3	vb
178	682048.63	979921.03	3	vb
179	682048.07	979920.82	3	vb
180	682060.94	979926.36	3	vb
181	682061.46	979926.65	3	vb