

Cenová nabídka

Prodávající:

ELEKTRO-LUMEN s.r.o., Hranická 505, 753 61, Hranice IV - Drahotuše
IČO: 47976446, DIČ: 47976446
Bankovní spojení: 1024241831/0100

**Kupující:**

J.SRB

Číslo nabídky: **ZC18102912**

ze dne: **29.10.2018**

Projekt:

hala pro stolní tenis

Typ	Počet MJ	Cena/MJ po slevě	Cena celkem	DPH	Cena celkem včetně DPH
SURYA-2 CXH 17K8/840	12 ks	5 933 Kč	71 196 Kč	21 %	86 148 Kč
	ks	0 Kč	0 Kč	21 %	0 Kč
	ks	0 Kč	0 Kč	21 %	0 Kč
	ks	0 Kč	0 Kč	21 %	0 Kč
	ks	0 Kč	0 Kč	21 %	0 Kč
	ks	0 Kč	0 Kč	21 %	0 Kč
	ks	0 Kč	0 Kč	21 %	0 Kč
	ks	0 Kč	0 Kč	21 %	0 Kč
	ks	0 Kč	0 Kč	21 %	0 Kč
	ks	0 Kč	0 Kč	21 %	0 Kč
	ks	0 Kč	0 Kč	21 %	0 Kč
	ks	0 Kč	0 Kč	21 %	0 Kč
	ks	0 Kč	0 Kč	21 %	0 Kč
	ks	0 Kč	0 Kč	21 %	0 Kč
	ks	0 Kč	0 Kč	21 %	0 Kč
	ks	0 Kč	0 Kč	21 %	0 Kč
	ks	0 Kč	0 Kč	21 %	0 Kč
	ks	0 Kč	0 Kč	21 %	0 Kč
	ks	0 Kč	0 Kč	21 %	0 Kč
	ks	0 Kč	0 Kč	21 %	0 Kč
	ks	0 Kč	0 Kč	21 %	0 Kč
EKOLAMP za svítidla:	12		101 Kč	21 %	123 Kč
EKOLAMP za zdroje	0		0 Kč	21 %	0 Kč

71 297,00 Kč bez DPH

14 972,37 DPH

Celkem za nabídku: **86 269,37** Kč s DPH

Dodací podmínky: 4 týdny

Platební podmínky: dle dohody

Platební a dodací podmínky se řídí "Všeobecnými obchodními podmínkami společnosti ELEKTRO-LUMEN s.r.o." platných od 1.1.2014
Záruční lhůta: 60 měsíců

Cenová nabídka je platná jako celek a nelze z ní vybírat jednotlivé položky
Platnost nabídky 1 měsíc

Nabídku vystavil: Čadra Zdeněk

Tel: 775 443 270

Email cadra@el-lumen.cz

SPORTOVNÍ AREÁLY
MĚSTA CHRUDIM, s.r.o.
V Průhonech 503, 537 03 CHRUDIM III
IČO: 274 86 013, DIČ: CZ27485018

ELEKTRO-LUMEN, s.r.o.

Hranická 505, 753 61 Hranice IV, Česká republika
Hranice IV - Drahotuše, 753 61

Zpracovatel Dušan Lebieczik
Telefon +420 581 699 417
Fax
e-mail lebieczik@el-lumen.cz

Obsah

Hala pro stolní tenis	
Titulní strana projektu	1
Obsah	2
Kusovník svítidel	3
Hala pro stolní tenis	
Svítidla (situační plán)	4
Světelné scény	
Světelná scéna- Jeden stůl	
Shrnutí	5
Výpočtové plochy (přehled výsledků)	6
Světelná scéna- Všechny stoly	
Shrnutí	7
Výpočtové plochy (přehled výsledků)	8

ELEKTRO-LUMEN, s.r.o.

Hranická 505, 753 61 Hranice IV, Česká republika
Hranice IV - Drahotuše, 753 61

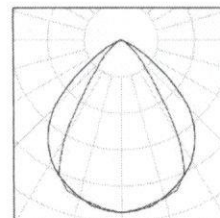
Zpracovatel Dušan Lebiezík
Telefon +420 581 699 417
Fax
e-mail lebiezík@el-lumen.cz

Hala pro stolní tenis / Kusovník svítidel

12 ks

ELEKTRO-LUMEN SURYA-2 CX 17k8 840
Průmyslové LED svítidlo s krycím sklem a Al
reflektorem
C. výrobku: SURYA-2 CX 17k8 840
Světelný tok (Svítidlo): 13605 lm
Světelný tok (Zdroje): 17800 lm
Výkon svítidla: 102.0 W
Klasifikace svítidel dle CIE: 100
Kód CIE Flux Code: 75 99 100 100 77
Osazení: 1 x LED (Opravný faktor 1.000).

Obrázek svítidla najdete
v našem katalogu
svítidel.



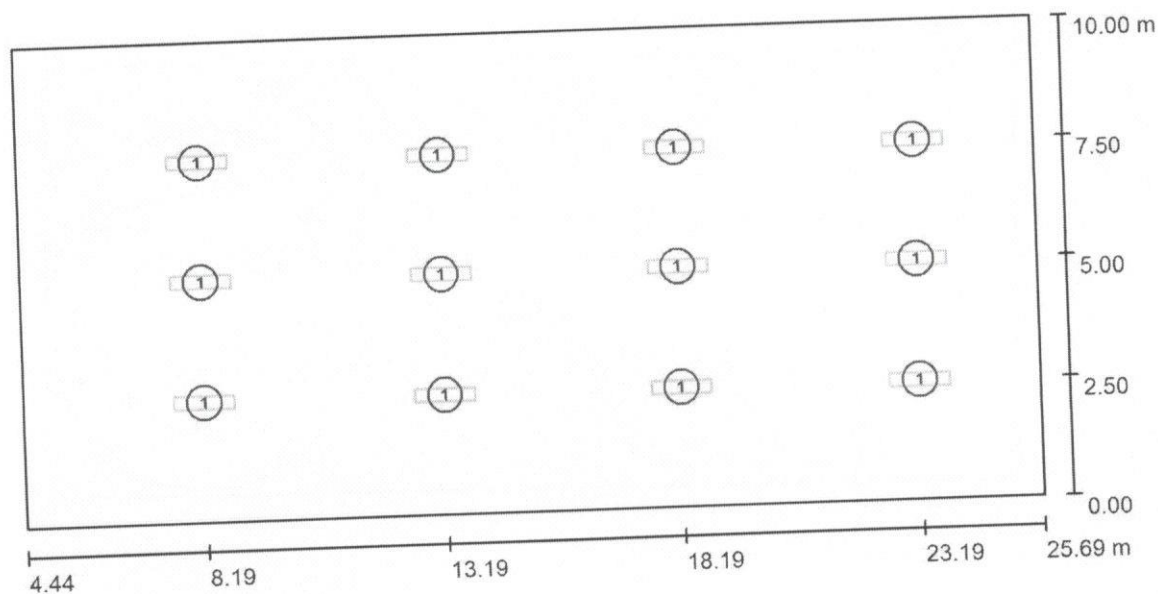
Hala pro stolní tenis

ELEKTRO-LUMEN, s.r.o.

Hranická 505, 753 61 Hranice IV, Česká republika
Hranice IV - Drahotuše, 753 61

Zpracovatel Dušan Lebiezík
Telefon +420 581 699 417
Fax
e-mail lebiezík@el-lumen.cz

Hala pro stolní tenis / Svítidla (situační plán)



Měřítko 1 : 152

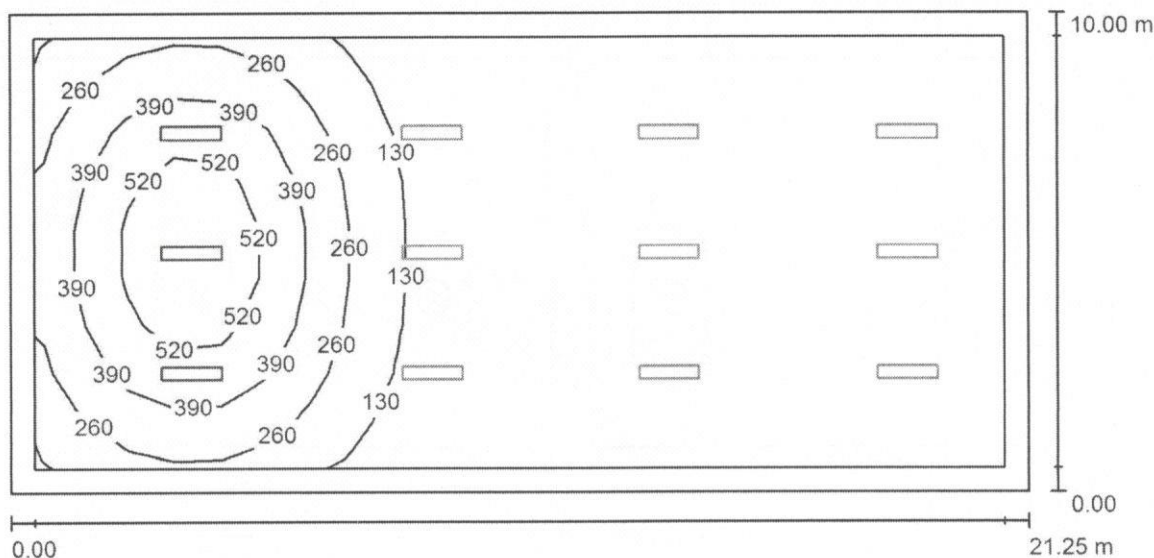
Kusovník svítidel

Č.	ks	Označení
1	12	ELEKTRO-LUMEN SURYA-2 CX 17k8 840 Průmyslové LED svítidlo s krycím sklem a Al reflektorem

ELEKTRO-LUMEN, s.r.o.

 Hranická 505, 753 61 Hranice IV, Česká republika
 Hranice IV - Drahotuše, 753 61

 Zpracovatel Dušan Lebiezík
 Telefon +420 581 699 417
 Fax
 e-mail lebiezík@el-lumen.cz

Hala pro stolní tenis / Světelná scéna- Jeden stůl / Shrnutí


Výška místnosti: 5.250 m, Montážní výška: 5.250 m, Činitel údržby: 0.75

Hodnoty v Lux, Měřítko 1:152

Plocha	ρ [%]	E_m [lx]	E_{min} [lx]	E_{max} [lx]	E_{min} / E_m
Uživatelská úroveň	/	141	1.75	628	0.012
Podlaha	20	123	1.66	533	0.013
Strop	50	16	1.88	41	0.114
Stěny (4)	30	34	1.82	200	/

Uživatelská úroveň:

 Výška: 0.750 m
 Rastr: 21 x 9 Body
 Okrajová zóna: 0.500 m

UGR

 Levá stěna
 Spodní stěna
 (CIE, SHR = 0.25.)

Podél-

18

Příčně

20

k ose svítidla
Kusovník svítidel

Č.	ks	Označení (Opravný faktor)	Φ (Svítidlo) [lm]	Φ (Zdroje:) [lm]	P [W]
1	3	ELEKTRO-LUMEN SURYA-2 CX 17k8 840 Průmyslové LED svítidlo s krycím sklem a Al reflektorem (1.000)	13605	17800	102.0

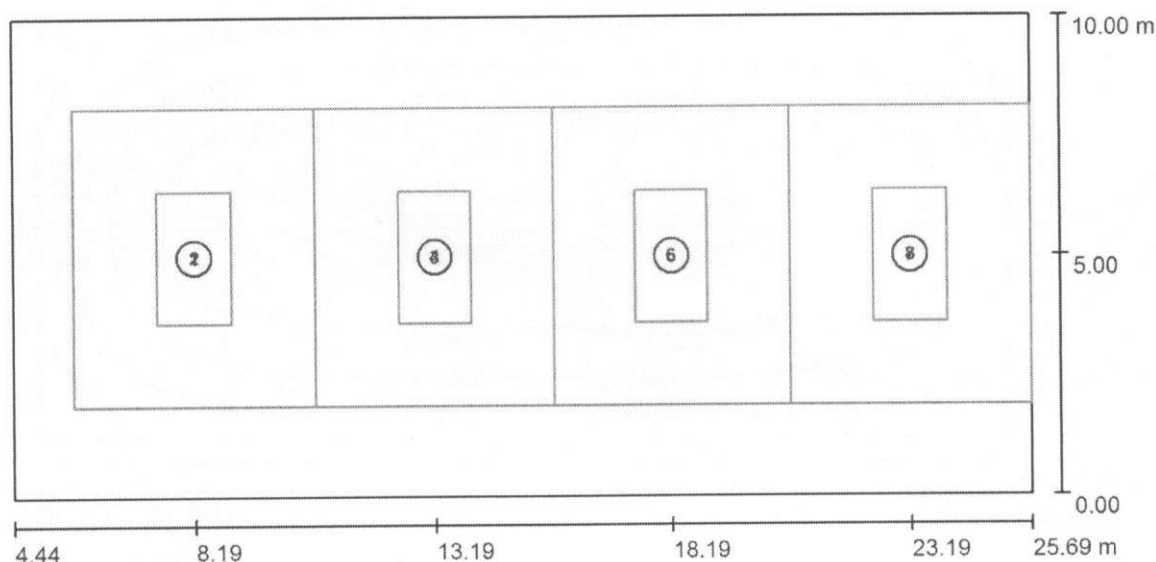
Celkem: 40815 Celkem: 53400 306.0

 Specifický příkon: $1.44 \text{ W/m}^2 = 1.02 \text{ W/m}^2/100 \text{ lx}$ (Základní plocha: 212.50 m^2)

ELEKTRO-LUMEN, s.r.o.

Hranická 505, 753 61 Hranice IV, Česká republika
Hranice IV - Drahotuše, 753 61Zpracovatel Dušan Lebedzik
Telefon +420 581 699 417
Fax
e-mail lebedzik@el-lumen.cz

Hala pro stolní tenis / Světelná scéna- Jeden stůl / Výpočtové plochy (přehled výsledků)



Měřítko 1 : 152

Seznam výpočtových ploch

Č.	Označení	Typ	Rastr	E_m [lx]	E_{min} [lx]	E_{max} [lx]	E_{min} / E_m	E_{min} / E_{max}
1	Stůl 1	svisle	5 x 7	608	586	630	0.964	0.930
2	Celkové osvětlení stolu 1	svisle	7 x 9	482	323	629	0.671	0.514
3	Stůl 2	svisle	5 x 7	88	56	129	0.630	0.430
4	Celkové osvětlení stolu 2	svisle	7 x 9	111	19	312	0.174	0.062
5	Stůl 3	svisle	5 x 7	4.34	4.25	4.72	0.979	0.900
6	Celkové osvětlení stolu 3	svisle	7 x 9	5.28	3.20	12	0.606	0.259
7	Stůl 4	svisle	5 x 7	2.00	2.00	2.00	1.000	1.000
8	Celkové osvětlení stolu 4	svisle	7 x 9	1.72	1.59	1.90	0.921	0.833

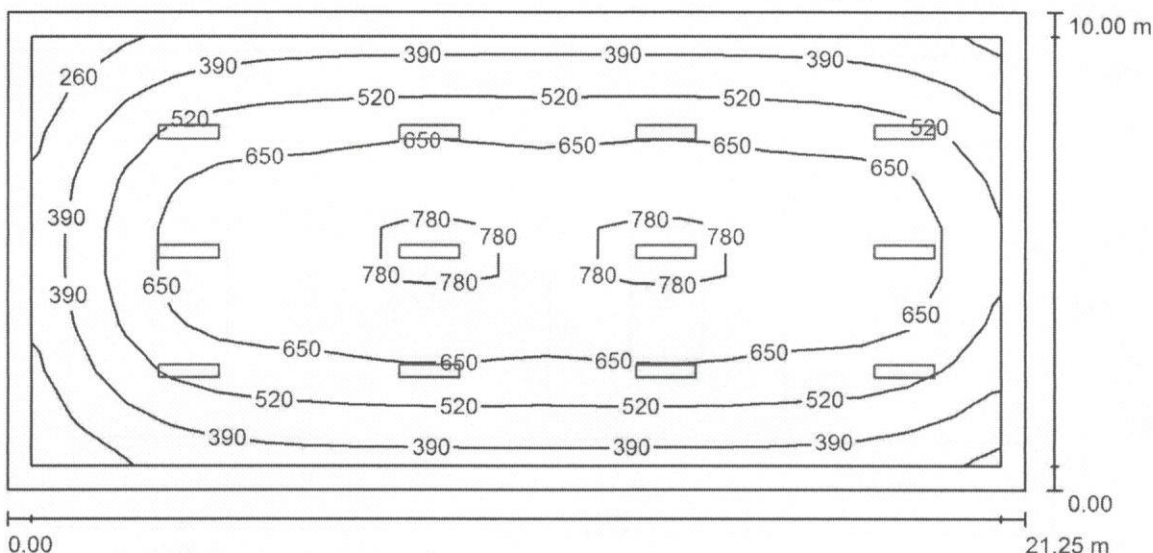
Shrnutí výsledků

Typ	Pocet	Průměr [lx]	Min [lx]	Max [lx]	E_{min} / E_m	E_{min} / E_{max}
svisle	8	153	1.59	630	0.01	0.00

ELEKTRO-LUMEN, s.r.o.

Hranická 505, 753 61 Hranice IV, Česká republika
Hranice IV - Drahotuše, 753 61Zpracovatel Dušan Lebiezík
Telefon +420 581 699 417
Fax
e-mail lebiezík@el-lumen.cz

Hala pro stolní tenis / Světelná scéna- Všechny stoly / Shrnutí



Výška místnosti: 5.250 m, Montážní výška: 5.250 m, Činitel údržby: 0.75

Hodnoty v Lux, Měřítko 1:152

Plocha	ρ [%]	E_m [lx]	E_{min} [lx]	E_{max} [lx]	E_{min} / E_m
Uživatelská úroveň	/	572	194	806	0.340
Podlaha	20	504	126	763	0.251
Strop	50	69	39	90	0.568
Stěny (4)	30	126	36	318	/

Uživatelská úroveň:

Výška: 0.750 m
Rastr: 21 x 9 Body
Okrajová zóna: 0.500 m

UGR

Levá stěna 18
Spodní stěna 18
(CIE, SHR = 0.25.)

Podél-

18

Příčně

20

k ose svítidla

Kusovník svítidel

Č.	ks	Označení (Opravný faktor)	Φ (Svítidlo) [lm]	Φ (Zdroje:) [lm]	P [W]
1	12	ELEKTRO-LUMEN SURYA-2 CX 17k8 840 Průmyslové LED svítidlo s krycím sklem a Al reflektorem (1.000)	13605	17800	102.0

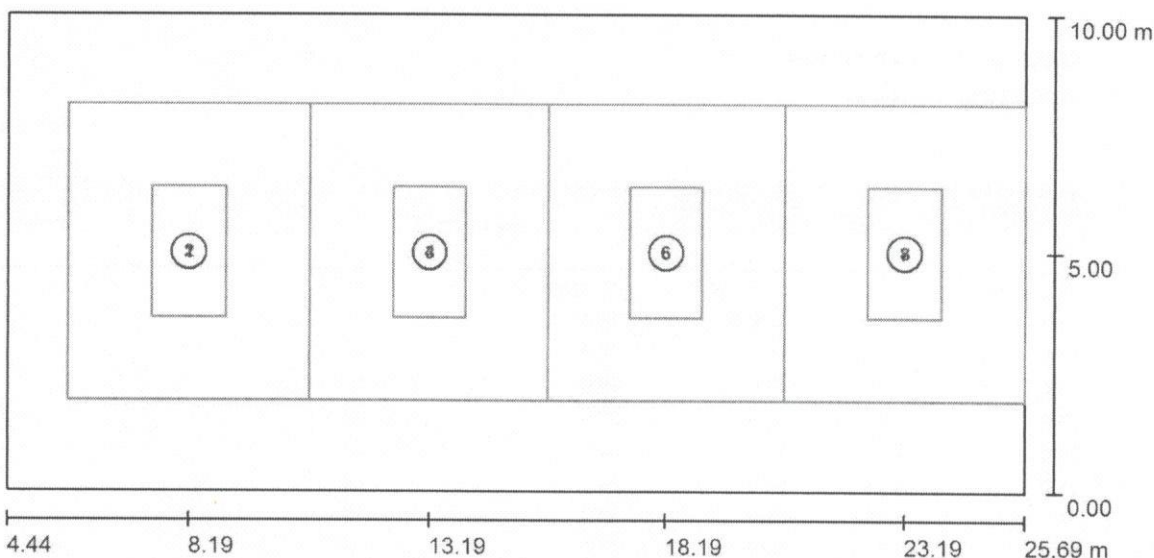
Celkem: 163259 Celkem: 213600 1224.0

Specifický příkon: $5.76 \text{ W/m}^2 = 1.01 \text{ W/m}^2/100 \text{ lx}$ (Základní plocha: 212.50 m^2)

ELEKTRO-LUMEN, s.r.o.

 Hranická 505, 753 61 Hranice IV, Česká republika
 Hranice IV - Drahotuše, 753 61

 Zpracovatel Dušan Lebieďzik
 Telefon +420 581 699 417
 Fax
 e-mail lebieďzik@el-lumen.cz

Hala pro stolní tenis / Světelná scéna- Všechny stoly / Výpočtové plochy (přehled výsledků)


Měřítko 1 : 152

Seznam výpočtových ploch

Č.	Označení	Typ	Rastr	E_m [lx]	E_{min} [lx]	E_{max} [lx]	E_{min} / E_m	E_{min} / E_{max}
1	Stůl 1	svisle	5 x 7	700	640	752	0.914	0.851
2	Celkové osvětlení stolu 1	svisle	7 x 9	601	350	770	0.582	0.455
3	Stůl 2	svisle	5 x 7	783	763	806	0.975	0.946
4	Celkové osvětlení stolu 2	svisle	7 x 9	707	572	804	0.809	0.712
5	Stůl 3	svisle	5 x 7	784	764	808	0.975	0.946
6	Celkové osvětlení stolu 3	svisle	7 x 9	708	573	804	0.809	0.713
7	Stůl 4	svisle	5 x 7	706	648	760	0.918	0.853
8	Celkové osvětlení stolu 4	svisle	7 x 9	610	373	774	0.613	0.483

Shrnutí výsledků

Typ	Pocet	Průměr [lx]	Min [lx]	Max [lx]	E_{min} / E_m	E_{min} / E_{max}
svisle	8	667	350	808	0.52	0.43