


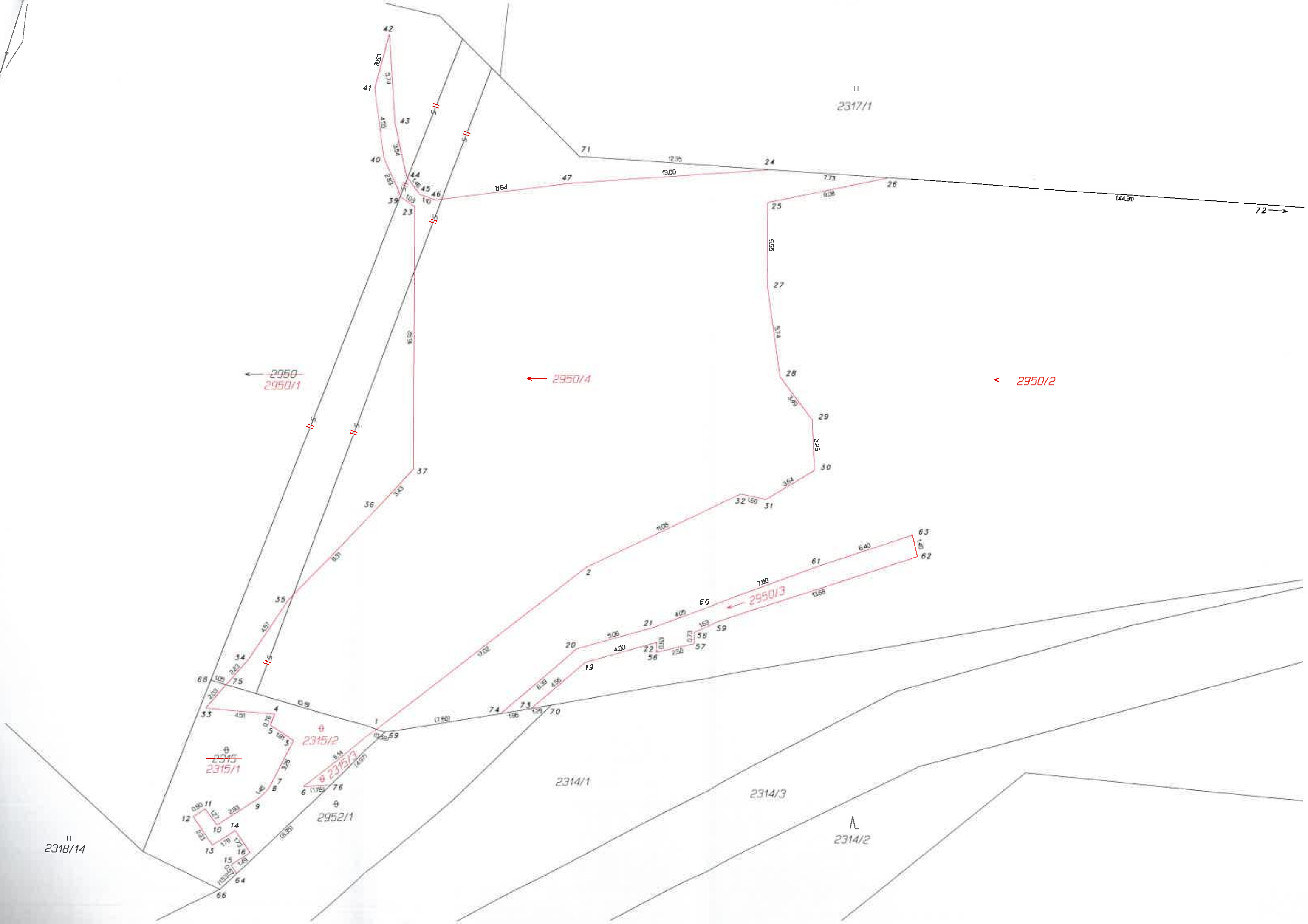
Seznam souřadnic (S-JTSKO)
Číslo bodu Souřadnice pro zápis do KN
Y X Kod kv. Poznámka

k.o. Melč (592778)

1	511216.54	1098259.11	8	gabion
2	511203.03	1098248.60	3	gabion
3	511221.94	1098259.81	3	beton
4	511223.17	1098258.11	3	beton
5	511223.44	1098258.81	3	beton
6	511221.33	1098262.80	3	beton
7	511223.43	1098262.70	3	beton
8	511223.75	1098263.14	3	beton
9	511224.44	1098263.74	3	beton
10	511226.91	1098265.33	3	beton
11	511227.65	1098264.28	3	beton
12	511228.43	1098264.78	3	beton
13	511227.20	1098266.65	3	beton
14	511225.70	1098265.67	3	beton
15	511225.99	1098267.93	3	beton
16	511224.76	1098267.11	3	beton
19	511203.09	1098254.75	3	gabion
20	511203.64	1098253.87	3	gabion
21	511198.76	1098252.53	3	gabion
22	511198.47	1098253.48	3	gabion
23	511214.11	1098225.34	3	kamenná hrana
24	511191.18	1098222.94	8	kamenná hrana
25	511191.35	1098225.05	3	kamenná hrana
26	511183.49	1098223.47	8	kamenná hrana
27	511191.32	1098230.61	3	kamenná hrana
28	511190.50	1098236.29	3	kamenná hrana
29	511188.40	1098239.08	3	kamenná hrana
30	511188.26	1098242.34	3	kamenná hrana
31	511191.38	1098244.20	3	kamenná hrana
32	511193.02	1098243.85	3	kamenná hrana
33	511227.64	1098257.72	3	kamenná hrana
34	511224.84	1098254.52	3	kamenná hrana
35	511222.30	1098250.72	3	kamenná hrana
36	511216.48	1098244.78	3	kamenná hrana
37	511214.15	1098242.26	3	kamenná hrana
39	511214.96	1098224.77	3	kamenná hrana
40	511216.12	1098222.19	3	kamenná hrana
41	511216.72	1098217.68	3	kamenná hrana
42	511215.75	1098214.18	3	kamenná hrana
43	511215.40	1098219.91	3	kamenná hrana
44	511214.65	1098223.36	3	kamenná hrana
45	511213.79	1098224.55	3	kamenná hrana
46	511212.75	1098224.92	3	kamenná hrana
47	511204.18	1098223.83	3	kamenná hrana
56	511198.51	1098254.12	3	gabion
57	511195.05	1098253.54	3	gabion
58	511196.04	1098252.80	3	gabion
59	511194.55	1098252.12	3	gabion
60	511194.99	1098251.11	3	gabion
61	511187.95	1098248.49	3	gabion
62	511181.55	1098247.87	3	gabion
63	511181.87	1098246.49	3	gabion
64	511225.62	1098268.46	8	beton
66	511226.73	1098269.52	8	nestabilizováno
68	511227.30	1098255.90	8	kolík
69	511215.98	1098259.28	8	nestabilizováno
70	511205.29	1098257.51	8	kolík
71	511203.51	1098222.09	8	kolík
72	511139.29	1098226.51	8	nestabilizováno
73	511206.55	1098257.72	8	gabion
74	511208.48	1098258.04	8	gabion
75	511226.30	1098256.20	8	kamenná hrana
76	511219.58	1098252.70	8	nestabilizováno

VÝKAZ DOSAVADNÍHO A NOVÉHO STAVU ÚDAJŮ KATASTRU NEMOVITOSTÍ														
Dosavadní stav				Nový stav										
Označení pozemku parc. číslem	Výměra parcely		Druh pozemku Způsob využití	Označení pozemku parc. číslem	Výměra parcely		Druh pozemku Způsob využití	Typ stavby Způsob využití	Způsob určení výmery	Porovnání se stavem evidence právních vztahů				
	ha	m ²			ha	m ²				Dle přechází z pozemku katastru nemovitostí	Číslo listu vlastnictví	Výměra dílu		Označení dílu
												ha	m ²	
2315	1	17	ostatní plocha nepořádková	2315/1	67	ostatní plocha nepořádková			0	2315	317		67	
				2315/2						46	2315	317		46
				2315/3						4	2315	317		4
				2950/1						55	2950	317	65	95
2950	89	05	vodní plocha cok. přirozený	2950/2	15	vodní plocha cok. přirozený			0	2950	317	15	47	
				2950/3						35	2950	317		35
				2950/4						7	2950	317		7
	90	22			90	22								

GEOMETRICKÝ PLÁN pro rozdělení pozemku	Geometrický plán overil úředně oprávněný zeměměřický inženýr:		Stejnopis overil úředně oprávněný zeměměřický inženýr:	
	Jméno, příjmení:	Ing. Věra Češková	Jméno, příjmení:	Ing. Věra Češková
	Číslo položky seznamu úředně oprávněných zeměměřických inženýrů:	518/95	Číslo položky seznamu úředně oprávněných zeměměřických inženýrů:	518/95
	Dne:	3.11.2015	Číslo:	254/2015
	Dne:	5.11.2015	Číslo:	138/2015
Náležitostmi a přesností odpovídá právním předpisům.	Katastrální úřad souhlasí s očíslováním parcel.		Tento stejnopis odpovídá geometrickému plánu v elektronické podobě uloženému v dokumentaci katastrálního úřadu.	
Vyhotovitel: Jiří Velart Chválkovická 182, Olomouc 779 00	Ověření stejnopisu geometrického plánu v listinné podobě.			
Číslo plánu: 684-81/2013	<p>KÚ pro Moravskoslezský kraj KP Opava Ing. Simona Drozdová PGP-1407/2015-806 2015.11.04 10:51:11 CET</p> 			
Okres: Opava				
Obec: Melč				
Kat. území: Melč				
Mapový list: VS-XIII-10-03				
Dosevadem vlastníkům pozemků bylo poskytnuta možnost seznámit se v terénu s průběhem navržených nových hranic, které byly označeny předepsaným způsobem, dle seznamu souřadnic				



11
2317/1

72 →

← 2950
2950/1

← 2950/4

← 2950/2

← 2950/3

2315/2

2315/3

2952/1

2315
2315/1

2314/1

2314/3

2314/2

11
2318/14