

DODATEK č. 4

ke smlouvě o nájmu pozemku č. 5/3140/2008 ze dne 23.6.2008

PRONAJÍMATEL: Servisní středisko pro správu svěřeného majetku
Městské části Praha 8, příspěvková organizace, (dále jen „SeS“)
 se sídlem: U Synagogy 2/236, 180 00 Praha 8 – Libeň,
 IČO: 00639524
 DIČ: CZ00639524
 bankovní spojení: XXXXXXXXXX
 číslo účtu: XXXXXXXXXX
 zastoupený: Petrou Hainzovou M.A., pověřenou řízením Servisního střediska
 (dále jen „pronajímatel“)

a

NÁJEMCE: Beachklub Ládvi o.s.
 se sídlem: Horáčkova 1213/21, Praha 4, 140 00
 IČO: 22735135
 DIČ: CZ 22735135
 tel. spojení: XXXXXXXXXX
 zastoupený: Ing. Janem Hergetem, předsedou výkonného výboru
 (dále jen "nájemce")

uzavírají následující **dodatek č. 4** ke smlouvě o nájmu pozemku č. 5/3140/2008 ze dne 23.6.2008
 (dále jen „Smlouva“), kterým doplňují jednotlivá ustanovení Smlouvy:

I.**Souhlas s rozšířením sportovního areálu**

1. Do čl. IV Smlouvy se za odst. 4a **vkládá nový odst. 4b, který zní:**

„Pronajímatel uděluje nájemci souhlas s rozšířením počtu sportovišť ve sportovním areálu, a to vybudováním:

- dalších beachvolejbalových kurtů, a to až do celkového počtu 15 beachvolejbalových kurtů,
- dalších tenisových kurtů, a to až do celkového počtu 8 tenisových kurtů,
- další přetlakové haly, a to až do celkového počtu 4 přetlakových hal (3 tenisové haly a 1 beachvolejbalová hala),
- jednoho hřiště na pétanque a
- jednoho dětského hřiště s herními prvky.

Konkrétní projekt rozšíření sportovního areálu je nájemce povinen předložit pronajímateli a Radě Městské části Praha 8 ke schválení před započítáním s jeho realizací, resp. před ohlášením stavby či před podáním žádosti o vydání územního rozhodnutí či stavebního povolení.“

2. Pronajímatel schvaluje nájemcem předložený projekt na výstavbu umělého osvětlení sportovišť, a to za podmínky dodržení vhodného umístění napájecí kabeláže pro osvětlení v souladu s čl. III. tohoto dodatku a dále za podmínky, že vybudované umělé osvětlení sportovišť nebude při svém

provozu oslňovat okolní budovy, zejména panelové domy sousedící s předmětem nájmu. Nájemcem předložený projekt na výstavbu umělého osvětlení sportovišť tvoří přílohu č. 1 tohoto dodatku.

3. Pronajímatel souhlasí s umístěním a vybudováním dvou antukových tenisových kurtů včetně přetlakové haly podle předloženého situačního plánu, který tvoří přílohu č. 2 tohoto dodatku.

II.

Platby záloh na vodné a stočné

1. Do čl. III. Smlouvy se za odst. 4 vkládá nový odst. 5, který zní:

„Roční zúčtovatelná záloha na vodné – stočné činí 200.000,- Kč (slovy: dvě stě tisíc korun českých). Nájemce se zavazuje zaplatit ji čtvrtletně ve výši 50.000,- Kč (slovy: padesát tisíc korun českých), a to spolu s nájemným na základě faktury vystavené pronajímatelem podle čl. III. odst. 3 této smlouvy, za podmínek tam stanovených. Roční zúčtovatelná záloha na vodné – stočné bude pronajímatelem pravidelně, nejméně jedenkrát ročně, zúčtována v souladu s platnými právními předpisy, přičemž spotřeba vody bude zúčtována dle naměřené spotřeby.“

III.

Pohotovostní požární prostor

1. Příloha č. 3 k tomuto dodatku, která je jeho nedílnou součástí, obsahuje plánek s vyznačením pohotovostního požárního prostoru nacházejícího se ve sportovním areálu. Nájemce se zavazuje, že v tomto pohotovostním požárním prostoru (na pozemku ani pod zemí) nebude umísťovat mobilní tribuny či jiná obdobná zařízení, ani zde nepovede napájecí kabeláž pro osvětlení sportovišť či jiné inženýrské sítě ani jakákoliv jiná zařízení či předměty, a to bez ohledu na jakýkoliv souhlas udělený k rozšíření či jiné úpravě ve sportovním areálu.

IV.

Další změny Smlouvy

1. V čl. VII. odst. 2. Smlouvy se mění ujednání o smluvní pokutě z důvodu prodlení nájmu s předáním předmětu nájmu po skončení nájmu tak, že výše této smluvní pokuty nově činí 25 % z roční výše nájmného v daném roce za každý započatý kalendářní měsíc prodlení.

2. Mění se čl. IX. odst. 1 Smlouvy a nově zní:

„Vztahy mezi pronajímatelem a nájemcem, neupravené touto smlouvou, se řídí zákonem č. 89/2012 Sb., občanský zákoník, ve znění pozdějších předpisů a ostatními obecně závaznými právními předpisy.“

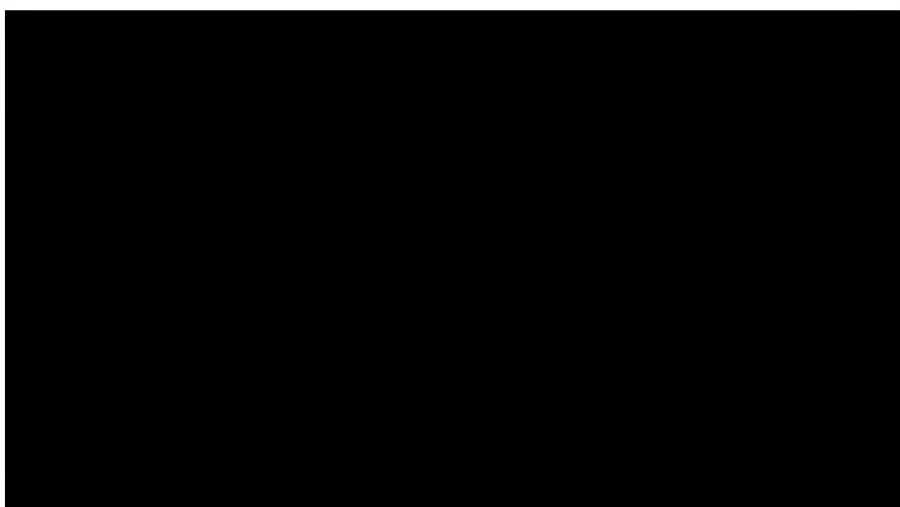
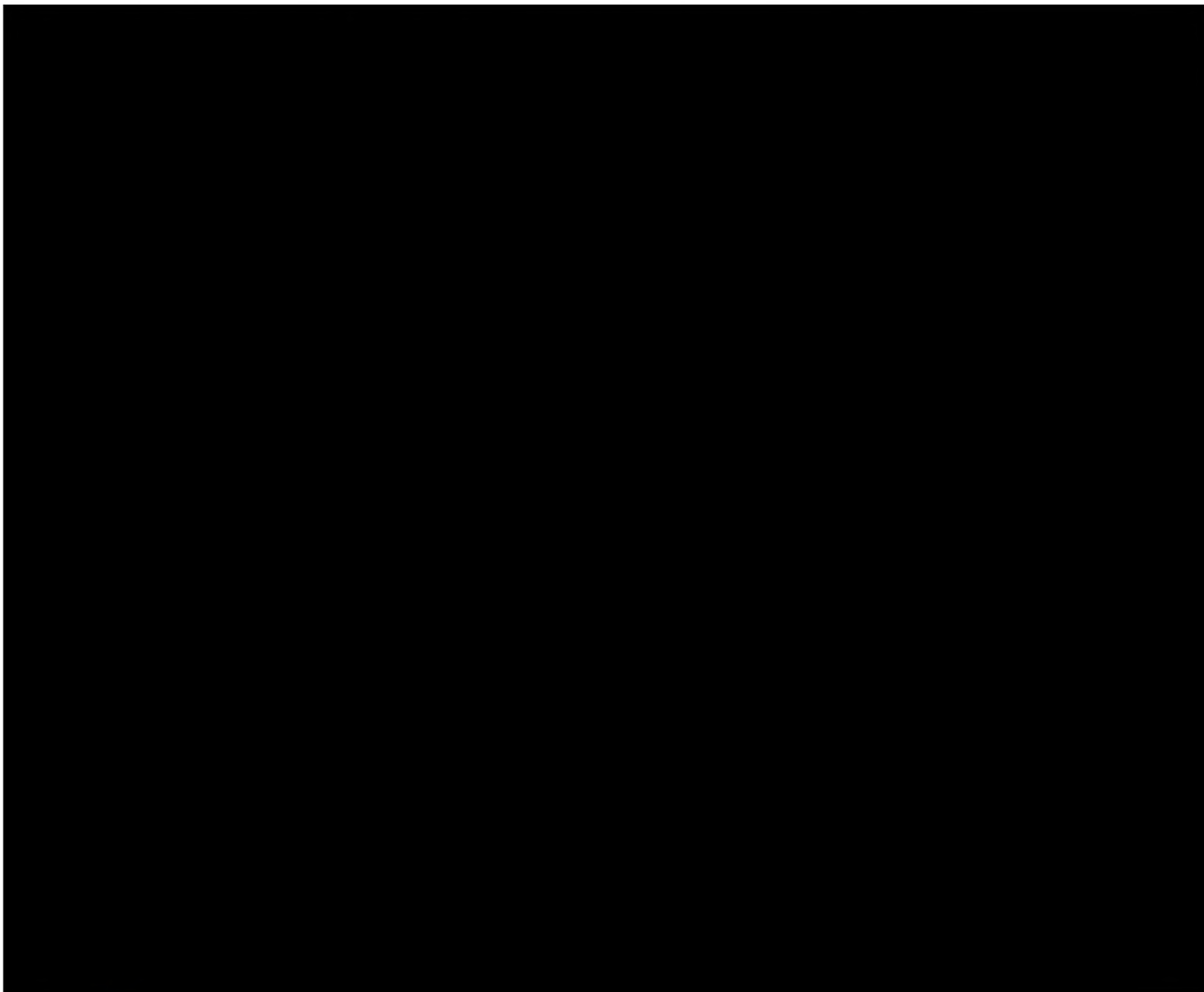
V.

Závěrečná ustanovení

1. Ostatní ustanovení Smlouvy se nemění.

2. Tento dodatek se vyhotovuje ve 4 stejnopisech, z nichž každá smluvní strana obdrží po 2 vyhotoveních.

3. Tento dodatek nabývá účinnosti dnem podpisu oběma smluvními stranami.



72/10110



22.04.2014

Plážový volejbal

Zpracovateľ
Telefon
Fax
e-mail

Obsah

Plážový volejbal

Plážový volejbal	1
Titulní strana projektu	2
Obsah	3
INDAL Vista (IZL) IZL-M60	4
Datový list svítidla	5
Venkovní scéna - Reálná situace	23
Plánovací údaje	24
Pozorovateľ GR (přehled výsledků)	25
Zvámění 3D	26
Renderování nepravými barvami	27
Venkovní plochy	28
Volejbal 1 Výpočtový rastr (PA)	29
Hodnotový graf (E, horizontálně)	30
Volejbal 2 Výpočtový rastr (PA)	
Hodnotový graf (E, horizontálně)	
Volejbal 3 Výpočtový rastr (PA)	
Hodnotový graf (E, horizontálně)	
Volejbal 4 Výpočtový rastr (PA)	
Hodnotový graf (E, horizontálně)	
Volejbal 5 Výpočtový rastr (PA)	
Hodnotový graf (E, horizontálně)	
Volejbal 6 Výpočtový rastr (PA)	
Hodnotový graf (E, horizontálně)	

Výpočet umělého osvětlení dle ČSN EN 12193

Požadavky na osvětlení: Em >= 75 lx; Uo >= 0,5; GR < 55

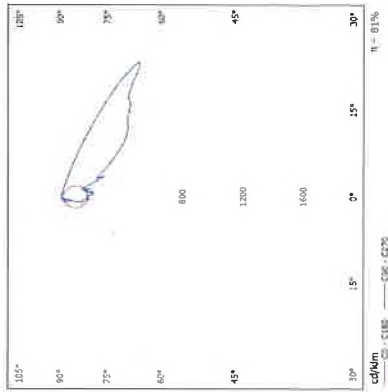
Použitá svítidla:

Vista IZL, optika M60, výbojka MASTER MHN-LA 1000 W, světelný tok 100 000 lm, výška stožáru 14 m, vyklonění svítidel 5°

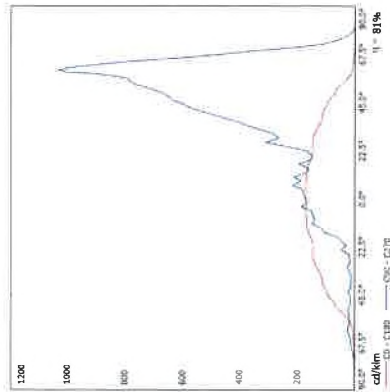
Udržovací činitel 0,8

INDAL vista (IZL) IZL-M60/Datový list svítidla

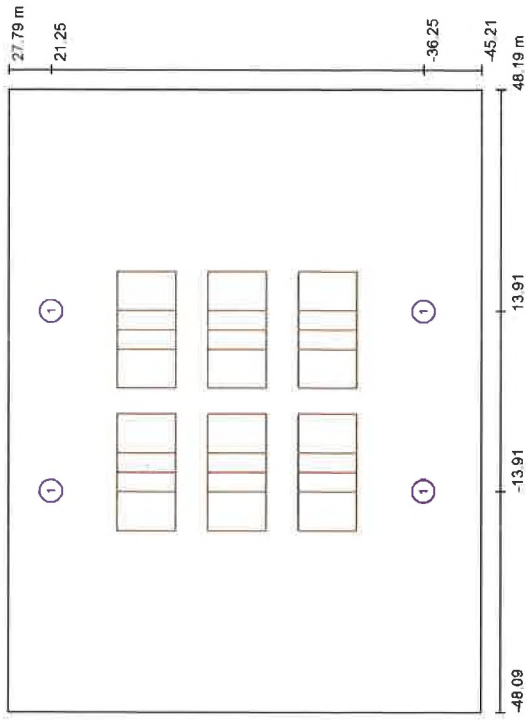
Výstup světla 1:



Výstup světla 1:


 Klasifikace svítidel dle CIE: 100
 Kód CIE Flux Code: 30 75 99 100 81

Obrázek svítidla najdete v našem katalogu svítidel.

Venkovní scéna - Reálná situace / Plánovací údaje


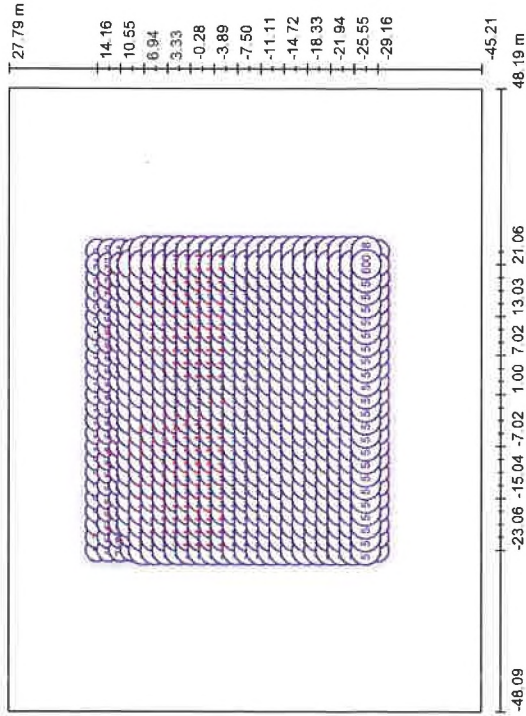
Číselník údržby: 0 80, ULR/ FHS Inst.: 0 0%

Měřítko 1:750

Kusovník svítidel

Č.	ks	Označení (Opravný faktor)	φ (Svítidlo) [m]	φ (Zdroje): [m]	P [W]
1	4	INDAL Vista (IZL) IZL-M60 (1 000)	81078	100000	1050 0
Celkem:			324311	Celkem:	4200 0

Venkovní scéna - Reálná situace / Pozorovatel GR (přehled výsledků)



Měřítko 1 : 750

Seznam výpočtových bodů GR

Č.	Označení	Pozice [m]			Rozsah zorného úhlu [°]		Max
		X	Y	Z	Start	Konec	
1	Pozorovatel GR 1	-23.061	14.159	1.500	0.0	360.0	24 2)
2	Pozorovatel GR 1	23.061	14.159	1.500	0.0	360.0	24 2)
3	Pozorovatel GR 1	-21.055	14.159	1.500	0.0	360.0	24 2)
4	Pozorovatel GR 1	-19.050	14.159	1.500	0.0	360.0	25 2)

Venkovní scéna - Reálná situace / Pozorovatel GR (přehled výsledků)

Seznam výpočtových bodů GR

Č.	Označení	Pozice [m]			Start	Rozsah zorného úhlu [°]	Sklon	Max	
		X	Y	Z					
5	Pozorovatel GR 1	-17.045	14.159	1.500	0.0	360.0	15.0	-2.0	26 2)
6	Pozorovatel GR 1	-15.040	14.159	1.500	0.0	360.0	15.0	-2.0	27 2)
7	Pozorovatel GR 1	-13.034	14.159	1.500	0.0	360.0	15.0	-2.0	27 2)
8	Pozorovatel GR 1	-11.029	14.159	1.500	0.0	360.0	15.0	-2.0	27 2)
9	Pozorovatel GR 1	-9.024	14.159	1.500	0.0	360.0	15.0	-2.0	26 2)
10	Pozorovatel GR 1	-7.018	14.159	1.500	0.0	360.0	15.0	-2.0	25 2)
11	Pozorovatel GR 1	-5.013	14.159	1.500	0.0	360.0	15.0	-2.0	25 2)
12	Pozorovatel GR 1	-3.008	14.159	1.500	0.0	360.0	15.0	-2.0	25 2)
13	Pozorovatel GR 1	-1.003	14.159	1.500	0.0	360.0	15.0	-2.0	25 2)
14	Pozorovatel GR 1	1.003	14.159	1.500	0.0	360.0	15.0	-2.0	25 2)
15	Pozorovatel GR 1	3.008	14.159	1.500	0.0	360.0	15.0	-2.0	25 2)
16	Pozorovatel GR 1	5.013	14.159	1.500	0.0	360.0	15.0	-2.0	25 2)
17	Pozorovatel GR 1	7.018	14.159	1.500	0.0	360.0	15.0	-2.0	25 2)
18	Pozorovatel GR 1	9.024	14.159	1.500	0.0	360.0	15.0	-2.0	26 2)
19	Pozorovatel GR 1	11.029	14.159	1.500	0.0	360.0	15.0	-2.0	27 2)
20	Pozorovatel GR 1	13.034	14.159	1.500	0.0	360.0	15.0	-2.0	27 2)
21	Pozorovatel GR 1	15.040	14.159	1.500	0.0	360.0	15.0	-2.0	26 2)
22	Pozorovatel GR 1	17.045	14.159	1.500	0.0	360.0	15.0	-2.0	26 2)
23	Pozorovatel GR 1	19.050	14.159	1.500	0.0	360.0	15.0	-2.0	25 2)
24	Pozorovatel GR 1	21.055	14.159	1.500	0.0	360.0	15.0	-2.0	24 2)
25	Pozorovatel GR 1	-23.061	-29.157	1.500	0.0	360.0	15.0	-2.0	24 2)
26	Pozorovatel GR 1	23.061	-29.157	1.500	0.0	360.0	15.0	-2.0	24 2)
27	Pozorovatel GR 1	-21.055	-29.157	1.500	0.0	360.0	15.0	-2.0	24 2)
28	Pozorovatel GR 1	-19.050	-29.157	1.500	0.0	360.0	15.0	-2.0	25 2)
29	Pozorovatel GR 1	-17.045	-29.157	1.500	0.0	360.0	15.0	-2.0	26 2)
30	Pozorovatel GR 1	-15.040	-29.157	1.500	0.0	360.0	15.0	-2.0	27 2)
31	Pozorovatel GR 1	-13.034	-29.157	1.500	0.0	360.0	15.0	-2.0	27 2)
32	Pozorovatel GR 1	-11.029	-29.157	1.500	0.0	360.0	15.0	-2.0	27 2)
33	Pozorovatel GR 1	-9.024	-29.157	1.500	0.0	360.0	15.0	-2.0	28 2)
34	Pozorovatel GR 1	-7.018	-29.157	1.500	0.0	360.0	15.0	-2.0	25 2)
35	Pozorovatel GR 1	-5.013	-29.157	1.500	0.0	360.0	15.0	-2.0	25 2)
36	Pozorovatel GR 1	-3.008	-29.157	1.500	0.0	360.0	15.0	-2.0	25 2)
37	Pozorovatel GR 1	-1.003	-29.157	1.500	0.0	360.0	15.0	-2.0	25 2)
38	Pozorovatel GR 1	1.003	-29.157	1.500	0.0	360.0	15.0	-2.0	25 2)
39	Pozorovatel GR 1	3.008	-29.157	1.500	0.0	360.0	15.0	-2.0	25 2)
40	Pozorovatel GR 1	5.013	-29.157	1.500	0.0	360.0	15.0	-2.0	25 2)



22.04.2014

Přázový volejbal

Philips Professional Lighting Solutions
Outdoor Lighting
Safraňkova 1, 155 00, Praha 5, Czech Republic
www.lighting.philips.com

Zpracovatel: Ing. Rudolf Svoboda
Telefon: +420 233 099 371
Fax:
e-mail: rudolf.svoboda@philips.com

Venkovní scéna - Reálná situace / Pozorovatel GR (přehled výsledků)

Seznam výpočtových bodů GR

Č.	Označení	Police [m]			Z	Rozsah zorného úhlu [°]		Sklon	Max
		X	Y	Z		Start	Konec		
41	Pozorovatel GR 1	7 018	-29 157	1 500	0,0	360,0	15,0	-2,0	25 2)
42	Pozorovatel GR 1	9 024	-29 157	1 500	0,0	360,0	15,0	-2,0	26 2)
43	Pozorovatel GR 1	11 029	-29 157	1 500	0,0	360,0	15,0	-2,0	27 2)
44	Pozorovatel GR 1	13 034	-29 157	1 500	0,0	360,0	15,0	-2,0	27 2)
45	Pozorovatel GR 1	15 040	-29 157	1 500	0,0	360,0	15,0	-2,0	27 2)
46	Pozorovatel GR 1	17 045	-29 157	1 500	0,0	360,0	15,0	-2,0	26 2)
47	Pozorovatel GR 1	19 050	-29 157	1 500	0,0	360,0	15,0	-2,0	25 2)
48	Pozorovatel GR 1	21 055	-29 157	1 500	0,0	360,0	15,0	-2,0	24 2)
49	Pozorovatel GR 1	-23 061	12 355	1 500	0,0	360,0	15,0	-2,0	29 2)
50	Pozorovatel GR 1	23 061	12 355	1 500	0,0	360,0	15,0	-2,0	29 2)
51	Pozorovatel GR 1	-21 055	12 355	1 500	0,0	360,0	15,0	-2,0	26 2)
52	Pozorovatel GR 1	-19 050	12 355	1 500	0,0	360,0	15,0	-2,0	28 2)
53	Pozorovatel GR 1	-17 045	12 355	1 500	0,0	360,0	15,0	-2,0	28 2)
54	Pozorovatel GR 1	-15 040	12 355	1 500	0,0	360,0	15,0	-2,0	28 2)
55	Pozorovatel GR 1	-13 034	12 355	1 500	0,0	360,0	15,0	-2,0	29 2)
56	Pozorovatel GR 1	-11 029	12 355	1 500	0,0	360,0	15,0	-2,0	29 2)
57	Pozorovatel GR 1	-9 024	12 355	1 500	0,0	360,0	15,0	-2,0	28 2)
58	Pozorovatel GR 1	-7 018	12 355	1 500	0,0	360,0	15,0	-2,0	27 2)
59	Pozorovatel GR 1	-5 013	12 355	1 500	0,0	360,0	15,0	-2,0	28 2)
60	Pozorovatel GR 1	-3 008	12 355	1 500	0,0	360,0	15,0	-2,0	28 2)
61	Pozorovatel GR 1	-1 003	12 355	1 500	0,0	360,0	15,0	-2,0	27 2)
62	Pozorovatel GR 1	1 003	12 355	1 500	0,0	360,0	15,0	-2,0	27 2)
63	Pozorovatel GR 1	3 008	12 355	1 500	0,0	360,0	15,0	-2,0	28 2)
64	Pozorovatel GR 1	5 013	12 355	1 500	0,0	360,0	15,0	-2,0	28 2)
65	Pozorovatel GR 1	7 018	12 355	1 500	0,0	360,0	15,0	-2,0	27 2)
66	Pozorovatel GR 1	9 024	12 355	1 500	0,0	360,0	15,0	-2,0	28 2)
67	Pozorovatel GR 1	11 029	12 355	1 500	0,0	360,0	15,0	-2,0	29 2)
68	Pozorovatel GR 1	13 034	12 355	1 500	0,0	360,0	15,0	-2,0	29 2)
69	Pozorovatel GR 1	15 040	12 355	1 500	0,0	360,0	15,0	-2,0	28 2)
70	Pozorovatel GR 1	17 045	12 355	1 500	0,0	360,0	15,0	-2,0	28 2)
71	Pozorovatel GR 1	19 050	12 355	1 500	0,0	360,0	15,0	-2,0	28 2)
72	Pozorovatel GR 1	21 055	12 355	1 500	0,0	360,0	15,0	-2,0	26 2)
73	Pozorovatel GR 1	-23 061	10 550	1 500	0,0	360,0	15,0	-2,0	31 2)
74	Pozorovatel GR 1	23 061	10 550	1 500	0,0	360,0	15,0	-2,0	31 2)
75	Pozorovatel GR 1	-21 055	10 550	1 500	0,0	360,0	15,0	-2,0	32 2)
76	Pozorovatel GR 1	-19 050	10 550	1 500	0,0	360,0	15,0	-2,0	32 2)



22.04.2014

Přázový volejbal

Philips Professional Lighting Solutions
Outdoor Lighting
Safraňkova 1, 155 00, Praha 5, Czech Republic
www.lighting.philips.com

Venkovní scéna - Reálná situace / Pozorovatel GR (přehled výsledků)

Seznam výpočtových bodů GR

Č.	Označení	Police [m]			Z	Rozsah zorného úhlu [°]		Sklon	Max
		X	Y	Z		Start	Konec		
77	Pozorovatel GR 1	-17,045	10,550	1,500	0,0	360,0	15,0	-2,0	30 2)
78	Pozorovatel GR 1	-15,040	10,550	1,500	0,0	360,0	15,0	-2,0	30 2)
79	Pozorovatel GR 1	-13,034	10,550	1,500	0,0	360,0	15,0	-2,0	30 2)
80	Pozorovatel GR 1	-11,029	10,550	1,500	0,0	360,0	15,0	-2,0	30 2)
81	Pozorovatel GR 1	-9,024	10,550	1,500	0,0	360,0	15,0	-2,0	32 2)
82	Pozorovatel GR 1	-7,018	10,550	1,500	0,0	360,0	15,0	-2,0	32 2)
83	Pozorovatel GR 1	-5,013	10,550	1,500	0,0	360,0	15,0	-2,0	31 2)
84	Pozorovatel GR 1	-3,008	10,550	1,500	0,0	360,0	15,0	-2,0	30 2)
85	Pozorovatel GR 1	-1,003	10,550	1,500	0,0	360,0	15,0	-2,0	29 2)
86	Pozorovatel GR 1	1,003	10,550	1,500	0,0	360,0	15,0	-2,0	29 2)
87	Pozorovatel GR 1	3,008	10,550	1,500	0,0	360,0	15,0	-2,0	30 2)
88	Pozorovatel GR 1	5,013	10,550	1,500	0,0	360,0	15,0	-2,0	31 2)
89	Pozorovatel GR 1	7,018	10,550	1,500	0,0	360,0	15,0	-2,0	32 2)
90	Pozorovatel GR 1	9,024	10,550	1,500	0,0	360,0	15,0	-2,0	32 2)
91	Pozorovatel GR 1	11,029	10,550	1,500	0,0	360,0	15,0	-2,0	30 2)
92	Pozorovatel GR 1	13,034	10,550	1,500	0,0	360,0	15,0	-2,0	30 2)
93	Pozorovatel GR 1	15,040	10,550	1,500	0,0	360,0	15,0	-2,0	30 2)
94	Pozorovatel GR 1	17,045	10,550	1,500	0,0	360,0	15,0	-2,0	30 2)
95	Pozorovatel GR 1	19,050	10,550	1,500	0,0	360,0	15,0	-2,0	32 2)
96	Pozorovatel GR 1	21,055	10,550	1,500	0,0	360,0	15,0	-2,0	32 2)
97	Pozorovatel GR 1	-23,061	8,745	1,500	0,0	360,0	15,0	-2,0	36 2)
98	Pozorovatel GR 1	23,061	8,745	1,500	0,0	360,0	15,0	-2,0	36 2)
99	Pozorovatel GR 1	-21,055	8,745	1,500	0,0	360,0	15,0	-2,0	36 2)
100	Pozorovatel GR 1	-19,050	8,745	1,500	0,0	360,0	15,0	-2,0	35 2)
101	Pozorovatel GR 1	-17,045	8,745	1,500	0,0	360,0	15,0	-2,0	34 2)
102	Pozorovatel GR 1	-15,040	8,745	1,500	0,0	360,0	15,0	-2,0	33 2)
103	Pozorovatel GR 1	-13,034	8,745	1,500	0,0	360,0	15,0	-2,0	33 2)
104	Pozorovatel GR 1	-11,029	8,745	1,500	0,0	360,0	15,0	-2,0	34 2)
105	Pozorovatel GR 1	-9,024	8,745	1,500	0,0	360,0	15,0	-2,0	35 2)
106	Pozorovatel GR 1	-7,018	8,745	1,500	0,0	360,0	15,0	-2,0	36 2)
107	Pozorovatel GR 1	-5,013	8,745	1,500	0,0	360,0	15,0	-2,0	36 2)
108	Pozorovatel GR 1	-3,008	8,745	1,500	0,0	360,0	15,0	-2,0	35 2)
109	Pozorovatel GR 1	-1,003	8,745	1,500	0,0	360,0	15,0	-2,0	31 2)
110	Pozorovatel GR 1	1,003	8,745	1,500	0,0	360,0	15,0	-2,0	31 2)
111	Pozorovatel GR 1	3,008	8,745	1,500	0,0	360,0	15,0	-2,0	35 2)
112	Pozorovatel GR 1	5,013	8,745	1,500	0,0	360,0	15,0	-2,0	36 2)

Venkovní scéna - Reálná situace / Pozorovatel GR (přehled výsledků)
Seznam výpočtových bodů GR

Č.	Označení	Pozice [m]			Z	Rozsah zorného úhlu [°]		Sklon	Max
		X	Y			Start	Konec		
113	Pozorovatel GR 1	7.018	8.745	1.500	0.0	360.0	15.0	-2.0	36 2)
114	Pozorovatel GR 1	9.024	8.745	1.500	0.0	360.0	15.0	-2.0	35 2)
115	Pozorovatel GR 1	11.029	8.745	1.500	0.0	360.0	15.0	-2.0	34 2)
116	Pozorovatel GR 1	13.034	8.745	1.500	0.0	360.0	15.0	-2.0	33 2)
117	Pozorovatel GR 1	15.040	8.745	1.500	0.0	360.0	15.0	-2.0	33 2)
118	Pozorovatel GR 1	17.045	8.745	1.500	0.0	360.0	15.0	-2.0	34 2)
119	Pozorovatel GR 1	19.050	8.745	1.500	0.0	360.0	15.0	-2.0	35 2)
120	Pozorovatel GR 1	21.055	8.745	1.500	0.0	360.0	15.0	-2.0	36 2)
121	Pozorovatel GR 1	-23.061	6.940	1.500	0.0	360.0	15.0	-2.0	39 2)
122	Pozorovatel GR 1	23.061	6.940	1.500	0.0	360.0	15.0	-2.0	39 2)
123	Pozorovatel GR 1	-21.055	6.940	1.500	0.0	360.0	15.0	-2.0	38 2)
124	Pozorovatel GR 1	-19.050	6.940	1.500	0.0	360.0	15.0	-2.0	36 2)
125	Pozorovatel GR 1	-17.045	6.940	1.500	0.0	360.0	15.0	-2.0	36 2)
126	Pozorovatel GR 1	-15.040	6.940	1.500	0.0	360.0	15.0	-2.0	36 2)
127	Pozorovatel GR 1	-13.034	6.940	1.500	0.0	360.0	15.0	-2.0	36 2)
128	Pozorovatel GR 1	-11.029	6.940	1.500	0.0	360.0	15.0	-2.0	36 2)
129	Pozorovatel GR 1	-9.024	6.940	1.500	0.0	360.0	15.0	-2.0	36 2)
130	Pozorovatel GR 1	-7.018	6.940	1.500	0.0	360.0	15.0	-2.0	38 2)
131	Pozorovatel GR 1	-5.013	6.940	1.500	0.0	360.0	15.0	-2.0	39 2)
132	Pozorovatel GR 1	-3.008	6.940	1.500	0.0	360.0	15.0	-2.0	39 2)
133	Pozorovatel GR 1	-1.003	6.940	1.500	0.0	360.0	15.0	-2.0	34 2)
134	Pozorovatel GR 1	1.003	6.940	1.500	0.0	360.0	15.0	-2.0	39 2)
135	Pozorovatel GR 1	3.008	6.940	1.500	0.0	360.0	15.0	-2.0	36 2)
136	Pozorovatel GR 1	5.013	6.940	1.500	0.0	360.0	15.0	-2.0	36 2)
137	Pozorovatel GR 1	7.018	6.940	1.500	0.0	360.0	15.0	-2.0	38 2)
138	Pozorovatel GR 1	9.024	6.940	1.500	0.0	360.0	15.0	-2.0	36 2)
139	Pozorovatel GR 1	11.029	6.940	1.500	0.0	360.0	15.0	-2.0	36 2)
140	Pozorovatel GR 1	13.034	6.940	1.500	0.0	360.0	15.0	-2.0	36 2)
141	Pozorovatel GR 1	15.040	6.940	1.500	0.0	360.0	15.0	-2.0	36 2)
142	Pozorovatel GR 1	17.045	6.940	1.500	0.0	360.0	15.0	-2.0	36 2)
143	Pozorovatel GR 1	19.050	6.940	1.500	0.0	360.0	15.0	-2.0	36 2)
144	Pozorovatel GR 1	21.055	6.940	1.500	0.0	360.0	15.0	-2.0	38 2)
145	Pozorovatel GR 1	-23.061	5.135	1.500	0.0	360.0	15.0	-2.0	40 2)
146	Pozorovatel GR 1	23.061	5.135	1.500	0.0	360.0	15.0	-2.0	40 2)
147	Pozorovatel GR 1	-21.055	5.135	1.500	0.0	360.0	15.0	-2.0	39 2)
148	Pozorovatel GR 1	-19.050	5.135	1.500	0.0	360.0	15.0	-2.0	37 2)

Venkovní scéna - Reálná situace / Pozorovatel GR (přehled výsledků)
Seznam výpočtových bodů GR

Č.	Označení	Pozice [m]			Z	Rozsah zorného úhlu [°]		Sklon	Max
		X	Y			Start	Konec		
149	Pozorovatel GR 1	-17.045	5.135	1.500	0.0	360.0	15.0	-2.0	38 2)
150	Pozorovatel GR 1	-15.040	5.135	1.500	0.0	360.0	15.0	-2.0	37 2)
151	Pozorovatel GR 1	-13.034	5.135	1.500	0.0	360.0	15.0	-2.0	37 2)
152	Pozorovatel GR 1	-11.029	5.135	1.500	0.0	360.0	15.0	-2.0	38 2)
153	Pozorovatel GR 1	-9.024	5.135	1.500	0.0	360.0	15.0	-2.0	37 2)
154	Pozorovatel GR 1	-7.018	5.135	1.500	0.0	360.0	15.0	-2.0	39 2)
155	Pozorovatel GR 1	-5.013	5.135	1.500	0.0	360.0	15.0	-2.0	40 2)
156	Pozorovatel GR 1	-3.008	5.135	1.500	0.0	360.0	15.0	-2.0	40 2)
157	Pozorovatel GR 1	-1.003	5.135	1.500	0.0	360.0	15.0	-2.0	37 2)
158	Pozorovatel GR 1	1.003	5.135	1.500	0.0	360.0	15.0	-2.0	37 2)
159	Pozorovatel GR 1	3.008	5.135	1.500	0.0	360.0	15.0	-2.0	40 2)
160	Pozorovatel GR 1	5.013	5.135	1.500	0.0	360.0	15.0	-2.0	40 2)
161	Pozorovatel GR 1	7.018	5.135	1.500	0.0	360.0	15.0	-2.0	39 2)
162	Pozorovatel GR 1	9.024	5.135	1.500	0.0	360.0	15.0	-2.0	37 2)
163	Pozorovatel GR 1	11.029	5.135	1.500	0.0	360.0	15.0	-2.0	38 2)
164	Pozorovatel GR 1	13.034	5.135	1.500	0.0	360.0	15.0	-2.0	37 2)
165	Pozorovatel GR 1	15.040	5.135	1.500	0.0	360.0	15.0	-2.0	37 2)
166	Pozorovatel GR 1	17.045	5.135	1.500	0.0	360.0	15.0	-2.0	38 2)
167	Pozorovatel GR 1	19.050	5.135	1.500	0.0	360.0	15.0	-2.0	37 2)
168	Pozorovatel GR 1	21.055	5.135	1.500	0.0	360.0	15.0	-2.0	39 2)
169	Pozorovatel GR 1	-23.061	3.330	1.500	0.0	360.0	15.0	-2.0	41 2)
170	Pozorovatel GR 1	23.061	3.330	1.500	0.0	360.0	15.0	-2.0	41 2)
171	Pozorovatel GR 1	-21.055	3.330	1.500	0.0	360.0	15.0	-2.0	39 2)
172	Pozorovatel GR 1	-19.050	3.330	1.500	0.0	360.0	15.0	-2.0	38 2)
173	Pozorovatel GR 1	-17.045	3.330	1.500	0.0	360.0	15.0	-2.0	39 2)
174	Pozorovatel GR 1	-15.040	3.330	1.500	0.0	360.0	15.0	-2.0	38 2)
175	Pozorovatel GR 1	-13.034	3.330	1.500	0.0	360.0	15.0	-2.0	38 2)
176	Pozorovatel GR 1	-11.029	3.330	1.500	0.0	360.0	15.0	-2.0	39 2)
177	Pozorovatel GR 1	-9.024	3.330	1.500	0.0	360.0	15.0	-2.0	38 2)
178	Pozorovatel GR 1	-7.018	3.330	1.500	0.0	360.0	15.0	-2.0	39 2)
179	Pozorovatel GR 1	-5.013	3.330	1.500	0.0	360.0	15.0	-2.0	41 2)
180	Pozorovatel GR 1	-3.008	3.330	1.500	0.0	360.0	15.0	-2.0	41 2)
181	Pozorovatel GR 1	-1.003	3.330	1.500	0.0	360.0	15.0	-2.0	39 2)
182	Pozorovatel GR 1	1.003	3.330	1.500	0.0	360.0	15.0	-2.0	39 2)
183	Pozorovatel GR 1	3.008	3.330	1.500	0.0	360.0	15.0	-2.0	41 2)
184	Pozorovatel GR 1	5.013	3.330	1.500	0.0	360.0	15.0	-2.0	41 2)

Venkovní scéna - Reálná situace / Pozorovatel GR (přehled výsledků)
Seznam výpočtových bodů GR

Č.	Označení	Police [m]			Z	Rozsah zorného úhlu [°]		Sklon	Max
		X	Y	Z		Start	Konec		
185	Pozorovatel GR 1	7,018	3,330	1,500	0,0	360,0	15,0	-2,0	39 2)
186	Pozorovatel GR 1	9,024	3,330	1,500	0,0	360,0	15,0	-2,0	38 2)
187	Pozorovatel GR 1	11,029	3,330	1,500	0,0	360,0	15,0	-2,0	39 2)
188	Pozorovatel GR 1	13,034	3,330	1,500	0,0	360,0	15,0	-2,0	38 2)
189	Pozorovatel GR 1	15,040	3,330	1,500	0,0	360,0	15,0	-2,0	38 2)
190	Pozorovatel GR 1	17,045	3,330	1,500	0,0	360,0	15,0	-2,0	39 2)
191	Pozorovatel GR 1	19,050	3,330	1,500	0,0	360,0	15,0	-2,0	38 2)
192	Pozorovatel GR 1	21,055	3,330	1,500	0,0	360,0	15,0	-2,0	39 2)
193	Pozorovatel GR 1	23,061	1,526	1,500	0,0	360,0	15,0	-2,0	42 2)
194	Pozorovatel GR 1	23,061	1,526	1,500	0,0	360,0	15,0	-2,0	40 2)
195	Pozorovatel GR 1	21,055	1,526	1,500	0,0	360,0	15,0	-2,0	40 2)
196	Pozorovatel GR 1	19,050	1,526	1,500	0,0	360,0	15,0	-2,0	40 2)
197	Pozorovatel GR 1	17,045	1,526	1,500	0,0	360,0	15,0	-2,0	40 2)
198	Pozorovatel GR 1	15,040	1,526	1,500	0,0	360,0	15,0	-2,0	40 2)
199	Pozorovatel GR 1	13,034	1,526	1,500	0,0	360,0	15,0	-2,0	40 2)
200	Pozorovatel GR 1	11,029	1,526	1,500	0,0	360,0	15,0	-2,0	39 2)
201	Pozorovatel GR 1	9,024	1,526	1,500	0,0	360,0	15,0	-2,0	40 2)
202	Pozorovatel GR 1	7,018	1,526	1,500	0,0	360,0	15,0	-2,0	40 2)
203	Pozorovatel GR 1	5,013	1,526	1,500	0,0	360,0	15,0	-2,0	41 2)
204	Pozorovatel GR 1	3,008	1,526	1,500	0,0	360,0	15,0	-2,0	42 2)
205	Pozorovatel GR 1	1,003	1,526	1,500	0,0	360,0	15,0	-2,0	40 2)
206	Pozorovatel GR 1	1,003	1,526	1,500	0,0	360,0	15,0	-2,0	40 2)
207	Pozorovatel GR 1	3,008	1,526	1,500	0,0	360,0	15,0	-2,0	40 2)
208	Pozorovatel GR 1	5,013	1,526	1,500	0,0	360,0	15,0	-2,0	41 2)
209	Pozorovatel GR 1	7,018	1,526	1,500	0,0	360,0	15,0	-2,0	40 2)
210	Pozorovatel GR 1	9,024	1,526	1,500	0,0	360,0	15,0	-2,0	40 2)
211	Pozorovatel GR 1	11,029	1,526	1,500	0,0	360,0	15,0	-2,0	39 2)
212	Pozorovatel GR 1	13,034	1,526	1,500	0,0	360,0	15,0	-2,0	40 2)
213	Pozorovatel GR 1	15,040	1,526	1,500	0,0	360,0	15,0	-2,0	40 2)
214	Pozorovatel GR 1	17,045	1,526	1,500	0,0	360,0	15,0	-2,0	40 2)
215	Pozorovatel GR 1	19,050	1,526	1,500	0,0	360,0	15,0	-2,0	40 2)
216	Pozorovatel GR 1	21,055	1,526	1,500	0,0	360,0	15,0	-2,0	40 2)
217	Pozorovatel GR 1	23,061	-0,279	1,500	0,0	360,0	15,0	-2,0	42 2)
218	Pozorovatel GR 1	23,061	-0,279	1,500	0,0	360,0	15,0	-2,0	42 2)
219	Pozorovatel GR 1	21,055	-0,279	1,500	0,0	360,0	15,0	-2,0	41 2)
220	Pozorovatel GR 1	19,050	-0,279	1,500	0,0	360,0	15,0	-2,0	41 2)

Venkovní scéna - Reálná situace / Pozorovatel GR (přehled výsledků)
Seznam výpočtových bodů GR

Č.	Označení	Police [m]			Z	Rozsah zorného úhlu [°]		Sklon	Max
		X	Y	Z		Start	Konec		
221	Pozorovatel GR 1	-17,045	-0,279	1,500	0,0	360,0	15,0	-2,0	40 2)
222	Pozorovatel GR 1	-15,040	-0,279	1,500	0,0	360,0	15,0	-2,0	41 2)
223	Pozorovatel GR 1	-13,034	-0,279	1,500	0,0	360,0	15,0	-2,0	41 2)
224	Pozorovatel GR 1	-11,029	-0,279	1,500	0,0	360,0	15,0	-2,0	40 2)
225	Pozorovatel GR 1	-9,024	-0,279	1,500	0,0	360,0	15,0	-2,0	41 2)
226	Pozorovatel GR 1	-7,018	-0,279	1,500	0,0	360,0	15,0	-2,0	41 2)
227	Pozorovatel GR 1	-5,013	-0,279	1,500	0,0	360,0	15,0	-2,0	42 2)
228	Pozorovatel GR 1	-3,008	-0,279	1,500	0,0	360,0	15,0	-2,0	42 2)
229	Pozorovatel GR 1	-1,003	-0,279	1,500	0,0	360,0	15,0	-2,0	41 2)
230	Pozorovatel GR 1	1,003	-0,279	1,500	0,0	360,0	15,0	-2,0	41 2)
231	Pozorovatel GR 1	3,008	-0,279	1,500	0,0	360,0	15,0	-2,0	42 2)
232	Pozorovatel GR 1	5,013	-0,279	1,500	0,0	360,0	15,0	-2,0	42 2)
233	Pozorovatel GR 1	7,018	-0,279	1,500	0,0	360,0	15,0	-2,0	41 2)
234	Pozorovatel GR 1	9,024	-0,279	1,500	0,0	360,0	15,0	-2,0	41 2)
235	Pozorovatel GR 1	11,029	-0,279	1,500	0,0	360,0	15,0	-2,0	40 2)
236	Pozorovatel GR 1	13,034	-0,279	1,500	0,0	360,0	15,0	-2,0	41 2)
237	Pozorovatel GR 1	15,040	-0,279	1,500	0,0	360,0	15,0	-2,0	41 2)
238	Pozorovatel GR 1	17,045	-0,279	1,500	0,0	360,0	15,0	-2,0	40 2)
239	Pozorovatel GR 1	19,050	-0,279	1,500	0,0	360,0	15,0	-2,0	41 2)
240	Pozorovatel GR 1	21,055	-0,279	1,500	0,0	360,0	15,0	-2,0	41 2)
241	Pozorovatel GR 1	23,061	-2,084	1,500	0,0	360,0	15,0	-2,0	42 2)
242	Pozorovatel GR 1	23,061	-2,084	1,500	0,0	360,0	15,0	-2,0	42 2)
243	Pozorovatel GR 1	21,055	-2,084	1,500	0,0	360,0	15,0	-2,0	42 2)
244	Pozorovatel GR 1	19,050	-2,084	1,500	0,0	360,0	15,0	-2,0	42 2)
245	Pozorovatel GR 1	17,045	-2,084	1,500	0,0	360,0	15,0	-2,0	41 2)
246	Pozorovatel GR 1	15,040	-2,084	1,500	0,0	360,0	15,0	-2,0	41 2)
247	Pozorovatel GR 1	13,034	-2,084	1,500	0,0	360,0	15,0	-2,0	41 2)
248	Pozorovatel GR 1	11,029	-2,084	1,500	0,0	360,0	15,0	-2,0	41 2)
249	Pozorovatel GR 1	9,024	-2,084	1,500	0,0	360,0	15,0	-2,0	41 2)
250	Pozorovatel GR 1	7,018	-2,084	1,500	0,0	360,0	15,0	-2,0	41 2)
251	Pozorovatel GR 1	5,013	-2,084	1,500	0,0	360,0	15,0	-2,0	42 2)
252	Pozorovatel GR 1	3,008	-2,084	1,500	0,0	360,0	15,0	-2,0	42 2)
253	Pozorovatel GR 1	1,003	-2,084	1,500	0,0	360,0	15,0	-2,0	41 2)
254	Pozorovatel GR 1	1,003	-2,084	1,500	0,0	360,0	15,0	-2,0	41 2)
255	Pozorovatel GR 1	3,008	-2,084	1,500	0,0	360,0	15,0	-2,0	42 2)
256	Pozorovatel GR 1	5,013	-2,084	1,500	0,0	360,0	15,0	-2,0	42 2)



22.04.2014

Přístrojové voliče

Philips Professional Lighting Solutions
Outdoor Lighting
Safraňkova 1, 155 00, Praha 5, Czech Republic
www.lighting.philips.com

Venkovní scéna - Reálná situace / Pozorovatel GR (přehled výsledků)

Seznam výpočtových bodů GR

Č.	Označení	Pozice [m]			Z	Rozsah zorného úhlu [°]		Sklon	Max
		X	Y	Z		Start	Konec		
257	Pozorovatel GR 1	7,018	-2,084	1,500	0,0	360,0	15,0	-2,0	41 2)
258	Pozorovatel GR 1	9,024	-2,084	1,500	0,0	360,0	15,0	-2,0	41 2)
259	Pozorovatel GR 1	11,029	-2,084	1,500	0,0	360,0	15,0	-2,0	41 2)
260	Pozorovatel GR 1	13,034	-2,084	1,500	0,0	360,0	15,0	-2,0	41 2)
261	Pozorovatel GR 1	15,040	-2,084	1,500	0,0	360,0	15,0	-2,0	41 2)
262	Pozorovatel GR 1	17,045	-2,084	1,500	0,0	360,0	15,0	-2,0	41 2)
263	Pozorovatel GR 1	19,050	-2,084	1,500	0,0	360,0	15,0	-2,0	42 2)
264	Pozorovatel GR 1	21,055	-2,084	1,500	0,0	360,0	15,0	-2,0	42 2)
265	Pozorovatel GR 1	23,061	-3,889	1,500	0,0	360,0	15,0	-2,0	43 2)
266	Pozorovatel GR 1	25,061	-3,889	1,500	0,0	360,0	15,0	-2,0	43 2)
267	Pozorovatel GR 1	27,065	-3,889	1,500	0,0	360,0	15,0	-2,0	43 2)
268	Pozorovatel GR 1	29,070	-3,889	1,500	0,0	360,0	15,0	-2,0	43 2)
269	Pozorovatel GR 1	31,075	-3,889	1,500	0,0	360,0	15,0	-2,0	43 2)
270	Pozorovatel GR 1	33,080	-3,889	1,500	0,0	360,0	15,0	-2,0	43 2)
271	Pozorovatel GR 1	35,085	-3,889	1,500	0,0	360,0	15,0	-2,0	43 2)
272	Pozorovatel GR 1	37,090	-3,889	1,500	0,0	360,0	15,0	-2,0	43 2)
273	Pozorovatel GR 1	39,095	-3,889	1,500	0,0	360,0	15,0	-2,0	43 2)
274	Pozorovatel GR 1	41,100	-3,889	1,500	0,0	360,0	15,0	-2,0	43 2)
275	Pozorovatel GR 1	43,105	-3,889	1,500	0,0	360,0	15,0	-2,0	44 2)
276	Pozorovatel GR 1	45,110	-3,889	1,500	0,0	360,0	15,0	-2,0	43 2)
277	Pozorovatel GR 1	47,115	-3,889	1,500	0,0	360,0	15,0	-2,0	43 2)
278	Pozorovatel GR 1	49,120	-3,889	1,500	0,0	360,0	15,0	-2,0	43 2)
279	Pozorovatel GR 1	51,125	-3,889	1,500	0,0	360,0	15,0	-2,0	43 2)
280	Pozorovatel GR 1	53,130	-3,889	1,500	0,0	360,0	15,0	-2,0	44 2)
281	Pozorovatel GR 1	55,135	-3,889	1,500	0,0	360,0	15,0	-2,0	43 2)
282	Pozorovatel GR 1	57,140	-3,889	1,500	0,0	360,0	15,0	-2,0	43 2)
283	Pozorovatel GR 1	59,145	-3,889	1,500	0,0	360,0	15,0	-2,0	43 2)
284	Pozorovatel GR 1	61,150	-3,889	1,500	0,0	360,0	15,0	-2,0	43 2)
285	Pozorovatel GR 1	63,155	-3,889	1,500	0,0	360,0	15,0	-2,0	43 2)
286	Pozorovatel GR 1	65,160	-3,889	1,500	0,0	360,0	15,0	-2,0	43 2)
287	Pozorovatel GR 1	67,165	-3,889	1,500	0,0	360,0	15,0	-2,0	43 2)
288	Pozorovatel GR 1	69,170	-3,889	1,500	0,0	360,0	15,0	-2,0	43 2)
289	Pozorovatel GR 1	71,175	-5,694	1,500	0,0	360,0	15,0	-2,0	43 2)
290	Pozorovatel GR 1	73,180	-5,694	1,500	0,0	360,0	15,0	-2,0	43 2)
291	Pozorovatel GR 1	75,185	-5,694	1,500	0,0	360,0	15,0	-2,0	44 2)
292	Pozorovatel GR 1	77,190	-5,694	1,500	0,0	360,0	15,0	-2,0	44 2)



22.04.2014

Přístrojové voliče

Philips Professional Lighting Solutions
Outdoor Lighting
Safraňkova 1, 155 00, Praha 5, Czech Republic
www.lighting.philips.com

Venkovní scéna - Reálná situace / Pozorovatel GR (přehled výsledků)

Seznam výpočtových bodů GR

Č.	Označení	Pozice [m]			Z	Rozsah zorného úhlu [°]		Sklon	Max
		X	Y	Z		Start	Konec		
293	Pozorovatel GR 1	-17,045	-5,694	1,500	0,0	360,0	15,0	-2,0	43 2)
294	Pozorovatel GR 1	-15,040	-5,694	1,500	0,0	360,0	15,0	-2,0	44 2)
295	Pozorovatel GR 1	-13,034	-5,694	1,500	0,0	360,0	15,0	-2,0	44 2)
296	Pozorovatel GR 1	-11,029	-5,694	1,500	0,0	360,0	15,0	-2,0	44 2)
297	Pozorovatel GR 1	-9,024	-5,694	1,500	0,0	360,0	15,0	-2,0	44 2)
298	Pozorovatel GR 1	-7,018	-5,694	1,500	0,0	360,0	15,0	-2,0	44 2)
299	Pozorovatel GR 1	-5,013	-5,694	1,500	0,0	360,0	15,0	-2,0	44 2)
300	Pozorovatel GR 1	-3,008	-5,694	1,500	0,0	360,0	15,0	-2,0	43 2)
301	Pozorovatel GR 1	-1,003	-5,694	1,500	0,0	360,0	15,0	-2,0	42 2)
302	Pozorovatel GR 1	1,003	-5,694	1,500	0,0	360,0	15,0	-2,0	42 2)
303	Pozorovatel GR 1	3,008	-5,694	1,500	0,0	360,0	15,0	-2,0	43 2)
304	Pozorovatel GR 1	5,013	-5,694	1,500	0,0	360,0	15,0	-2,0	44 2)
305	Pozorovatel GR 1	7,018	-5,694	1,500	0,0	360,0	15,0	-2,0	44 2)
306	Pozorovatel GR 1	9,024	-5,694	1,500	0,0	360,0	15,0	-2,0	44 2)
307	Pozorovatel GR 1	11,029	-5,694	1,500	0,0	360,0	15,0	-2,0	44 2)
308	Pozorovatel GR 1	13,034	-5,694	1,500	0,0	360,0	15,0	-2,0	44 2)
309	Pozorovatel GR 1	15,040	-5,694	1,500	0,0	360,0	15,0	-2,0	44 2)
310	Pozorovatel GR 1	17,045	-5,694	1,500	0,0	360,0	15,0	-2,0	43 2)
311	Pozorovatel GR 1	19,050	-5,694	1,500	0,0	360,0	15,0	-2,0	44 2)
312	Pozorovatel GR 1	21,055	-5,694	1,500	0,0	360,0	15,0	-2,0	44 2)
313	Pozorovatel GR 1	23,061	-7,499	1,500	0,0	360,0	15,0	-2,0	43 2)
314	Pozorovatel GR 1	25,061	-7,499	1,500	0,0	360,0	15,0	-2,0	43 2)
315	Pozorovatel GR 1	27,065	-7,499	1,500	0,0	360,0	15,0	-2,0	43 2)
316	Pozorovatel GR 1	29,070	-7,499	1,500	0,0	360,0	15,0	-2,0	43 2)
317	Pozorovatel GR 1	31,075	-7,499	1,500	0,0	360,0	15,0	-2,0	43 2)
318	Pozorovatel GR 1	33,080	-7,499	1,500	0,0	360,0	15,0	-2,0	43 2)
319	Pozorovatel GR 1	35,085	-7,499	1,500	0,0	360,0	15,0	-2,0	43 2)
320	Pozorovatel GR 1	37,090	-7,499	1,500	0,0	360,0	15,0	-2,0	43 2)
321	Pozorovatel GR 1	39,095	-7,499	1,500	0,0	360,0	15,0	-2,0	43 2)
322	Pozorovatel GR 1	41,100	-7,499	1,500	0,0	360,0	15,0	-2,0	43 2)
323	Pozorovatel GR 1	43,105	-7,499	1,500	0,0	360,0	15,0	-2,0	43 2)
324	Pozorovatel GR 1	45,110	-7,499	1,500	0,0	360,0	15,0	-2,0	43 2)
325	Pozorovatel GR 1	47,115	-7,499	1,500	0,0	360,0	15,0	-2,0	41 2)
326	Pozorovatel GR 1	49,120	-7,499	1,500	0,0	360,0	15,0	-2,0	41 2)
327	Pozorovatel GR 1	51,125	-7,499	1,500	0,0	360,0	15,0	-2,0	43 2)
328	Pozorovatel GR 1	53,130	-7,499	1,500	0,0	360,0	15,0	-2,0	43 2)

Venkovní scéna - Reálná situace / Pozorovatel GR (přehled výsledků)
Seznam výpočtových bodů GR

Č.	Označení	Pozice [m]			Z	Start	Rozsah zorného úhlu [°]		Sklon	Max
		X	Y	Z			Konec	Délka kroku		
329	Pozorovatel GR 1	7.018	-7.499	1.500	0.0	360.0	15.0	-2.0	43.2	
330	Pozorovatel GR 1	9.024	-7.499	1.500	0.0	360.0	15.0	-2.0	43.2	
331	Pozorovatel GR 1	11.029	-7.499	1.500	0.0	360.0	15.0	-2.0	43.2	
332	Pozorovatel GR 1	13.034	-7.499	1.500	0.0	360.0	15.0	-2.0	43.2	
333	Pozorovatel GR 1	15.040	-7.499	1.500	0.0	360.0	15.0	-2.0	43.2	
334	Pozorovatel GR 1	17.045	-7.499	1.500	0.0	360.0	15.0	-2.0	43.2	
335	Pozorovatel GR 1	19.050	-7.499	1.500	0.0	360.0	15.0	-2.0	43.2	
336	Pozorovatel GR 1	21.055	-7.499	1.500	0.0	360.0	15.0	-2.0	43.2	
337	Pozorovatel GR 1	-23.061	-9.303	1.500	0.0	360.0	15.0	-2.0	43.2	
338	Pozorovatel GR 1	23.061	-9.303	1.500	0.0	360.0	15.0	-2.0	43.2	
339	Pozorovatel GR 1	-21.055	-9.303	1.500	0.0	360.0	15.0	-2.0	43.2	
340	Pozorovatel GR 1	-19.050	-9.303	1.500	0.0	360.0	15.0	-2.0	43.2	
341	Pozorovatel GR 1	-17.045	-9.303	1.500	0.0	360.0	15.0	-2.0	43.2	
342	Pozorovatel GR 1	-15.040	-9.303	1.500	0.0	360.0	15.0	-2.0	43.2	
343	Pozorovatel GR 1	-13.034	-9.303	1.500	0.0	360.0	15.0	-2.0	43.2	
344	Pozorovatel GR 1	-11.029	-9.303	1.500	0.0	360.0	15.0	-2.0	43.2	
345	Pozorovatel GR 1	-9.024	-9.303	1.500	0.0	360.0	15.0	-2.0	43.2	
346	Pozorovatel GR 1	-7.018	-9.303	1.500	0.0	360.0	15.0	-2.0	43.2	
347	Pozorovatel GR 1	-5.013	-9.303	1.500	0.0	360.0	15.0	-2.0	43.2	
348	Pozorovatel GR 1	-3.008	-9.303	1.500	0.0	360.0	15.0	-2.0	43.2	
349	Pozorovatel GR 1	1.003	-9.303	1.500	0.0	360.0	15.0	-2.0	43.2	
350	Pozorovatel GR 1	3.008	-9.303	1.500	0.0	360.0	15.0	-2.0	43.2	
351	Pozorovatel GR 1	5.013	-9.303	1.500	0.0	360.0	15.0	-2.0	43.2	
352	Pozorovatel GR 1	7.018	-9.303	1.500	0.0	360.0	15.0	-2.0	43.2	
353	Pozorovatel GR 1	9.024	-9.303	1.500	0.0	360.0	15.0	-2.0	43.2	
354	Pozorovatel GR 1	11.029	-9.303	1.500	0.0	360.0	15.0	-2.0	43.2	
355	Pozorovatel GR 1	13.034	-9.303	1.500	0.0	360.0	15.0	-2.0	43.2	
356	Pozorovatel GR 1	15.040	-9.303	1.500	0.0	360.0	15.0	-2.0	43.2	
357	Pozorovatel GR 1	17.045	-9.303	1.500	0.0	360.0	15.0	-2.0	43.2	
358	Pozorovatel GR 1	19.050	-9.303	1.500	0.0	360.0	15.0	-2.0	43.2	
359	Pozorovatel GR 1	21.055	-9.303	1.500	0.0	360.0	15.0	-2.0	43.2	
360	Pozorovatel GR 1	-23.061	-11.108	1.500	0.0	360.0	15.0	-2.0	43.2	
361	Pozorovatel GR 1	23.061	-11.108	1.500	0.0	360.0	15.0	-2.0	43.2	
362	Pozorovatel GR 1	-21.055	-11.108	1.500	0.0	360.0	15.0	-2.0	43.2	
363	Pozorovatel GR 1	-19.050	-11.108	1.500	0.0	360.0	15.0	-2.0	43.2	
364	Pozorovatel GR 1	-17.045	-11.108	1.500	0.0	360.0	15.0	-2.0	43.2	

Venkovní scéna - Reálná situace / Pozorovatel GR (přehled výsledků)
Seznam výpočtových bodů GR

Č.	Označení	Pozice [m]			Z	Start	Rozsah zorného úhlu [°]		Sklon	Max
		X	Y	Z			Konec	Délka kroku		
365	Pozorovatel GR 1	-17.045	-11.108	1.500	0.0	360.0	15.0	-2.0	43.2	
366	Pozorovatel GR 1	-15.040	-11.108	1.500	0.0	360.0	15.0	-2.0	43.2	
367	Pozorovatel GR 1	-13.034	-11.108	1.500	0.0	360.0	15.0	-2.0	43.2	
368	Pozorovatel GR 1	-11.029	-11.108	1.500	0.0	360.0	15.0	-2.0	43.2	
369	Pozorovatel GR 1	-9.024	-11.108	1.500	0.0	360.0	15.0	-2.0	43.2	
370	Pozorovatel GR 1	-7.018	-11.108	1.500	0.0	360.0	15.0	-2.0	43.2	
371	Pozorovatel GR 1	-5.013	-11.108	1.500	0.0	360.0	15.0	-2.0	43.2	
372	Pozorovatel GR 1	-3.008	-11.108	1.500	0.0	360.0	15.0	-2.0	43.2	
373	Pozorovatel GR 1	-1.003	-11.108	1.500	0.0	360.0	15.0	-2.0	41.2	
374	Pozorovatel GR 1	1.003	-11.108	1.500	0.0	360.0	15.0	-2.0	41.2	
375	Pozorovatel GR 1	3.008	-11.108	1.500	0.0	360.0	15.0	-2.0	43.2	
376	Pozorovatel GR 1	5.013	-11.108	1.500	0.0	360.0	15.0	-2.0	43.2	
377	Pozorovatel GR 1	7.018	-11.108	1.500	0.0	360.0	15.0	-2.0	43.2	
378	Pozorovatel GR 1	9.024	-11.108	1.500	0.0	360.0	15.0	-2.0	43.2	
379	Pozorovatel GR 1	11.029	-11.108	1.500	0.0	360.0	15.0	-2.0	43.2	
380	Pozorovatel GR 1	13.034	-11.108	1.500	0.0	360.0	15.0	-2.0	43.2	
381	Pozorovatel GR 1	15.040	-11.108	1.500	0.0	360.0	15.0	-2.0	43.2	
382	Pozorovatel GR 1	17.045	-11.108	1.500	0.0	360.0	15.0	-2.0	43.2	
383	Pozorovatel GR 1	19.050	-11.108	1.500	0.0	360.0	15.0	-2.0	43.2	
384	Pozorovatel GR 1	21.055	-11.108	1.500	0.0	360.0	15.0	-2.0	43.2	
385	Pozorovatel GR 1	-23.061	-12.913	1.500	0.0	360.0	15.0	-2.0	42.2	
386	Pozorovatel GR 1	23.061	-12.913	1.500	0.0	360.0	15.0	-2.0	42.2	
387	Pozorovatel GR 1	-21.055	-12.913	1.500	0.0	360.0	15.0	-2.0	42.2	
388	Pozorovatel GR 1	-19.050	-12.913	1.500	0.0	360.0	15.0	-2.0	42.2	
389	Pozorovatel GR 1	-17.045	-12.913	1.500	0.0	360.0	15.0	-2.0	41.2	
390	Pozorovatel GR 1	-15.040	-12.913	1.500	0.0	360.0	15.0	-2.0	41.2	
391	Pozorovatel GR 1	-13.034	-12.913	1.500	0.0	360.0	15.0	-2.0	41.2	
392	Pozorovatel GR 1	-11.029	-12.913	1.500	0.0	360.0	15.0	-2.0	41.2	
393	Pozorovatel GR 1	-9.024	-12.913	1.500	0.0	360.0	15.0	-2.0	41.2	
394	Pozorovatel GR 1	-7.018	-12.913	1.500	0.0	360.0	15.0	-2.0	41.2	
395	Pozorovatel GR 1	-5.013	-12.913	1.500	0.0	360.0	15.0	-2.0	42.2	
396	Pozorovatel GR 1	-3.008	-12.913	1.500	0.0	360.0	15.0	-2.0	42.2	
397	Pozorovatel GR 1	-1.003	-12.913	1.500	0.0	360.0	15.0	-2.0	41.2	
398	Pozorovatel GR 1	1.003	-12.913	1.500	0.0	360.0	15.0	-2.0	41.2	
399	Pozorovatel GR 1	3.008	-12.913	1.500	0.0	360.0	15.0	-2.0	42.2	
400	Pozorovatel GR 1	5.013	-12.913	1.500	0.0	360.0	15.0	-2.0	42.2	



22.04.2014

Plážový volejbal

Philips Professional Lighting Solutions
Outdoor Lighting
Sádkova 1, 155 00, Praha 5, Czech Republic
www.lighting.philips.com

Venkovní scéna - Reálná situace / Pozorovatel GR (přehled výsledků)**Seznam výpočtových bodů GR**

Č.	Označení	Polze [m]			Z	Start	Rozsah zorného úhlu [°]		Sklon	Max
		X	Y	Z			Konec	Délka kroku		
401	Pozorovatel GR 1	7.018	-12.913	1.500	0.0	360.0	15.0	-2.0	41.2)	
402	Pozorovatel GR 1	9.024	-12.913	1.500	0.0	360.0	15.0	-2.0	41.2)	
403	Pozorovatel GR 1	11.029	-12.913	1.500	0.0	360.0	15.0	-2.0	41.2)	
404	Pozorovatel GR 1	13.034	-12.913	1.500	0.0	360.0	15.0	-2.0	41.2)	
405	Pozorovatel GR 1	15.040	-12.913	1.500	0.0	360.0	15.0	-2.0	41.2)	
406	Pozorovatel GR 1	17.045	-12.913	1.500	0.0	360.0	15.0	-2.0	41.2)	
407	Pozorovatel GR 1	19.050	-12.913	1.500	0.0	360.0	15.0	-2.0	42.2)	
408	Pozorovatel GR 1	21.055	-12.913	1.500	0.0	360.0	15.0	-2.0	42.2)	
409	Pozorovatel GR 1	-23.061	-14.718	1.500	0.0	360.0	15.0	-2.0	42.2)	
410	Pozorovatel GR 1	23.061	-14.718	1.500	0.0	360.0	15.0	-2.0	42.2)	
411	Pozorovatel GR 1	-21.055	-14.718	1.500	0.0	360.0	15.0	-2.0	41.2)	
412	Pozorovatel GR 1	-19.050	-14.718	1.500	0.0	360.0	15.0	-2.0	41.2)	
413	Pozorovatel GR 1	-17.045	-14.718	1.500	0.0	360.0	15.0	-2.0	40.2)	
414	Pozorovatel GR 1	-15.040	-14.718	1.500	0.0	360.0	15.0	-2.0	41.2)	
415	Pozorovatel GR 1	-13.034	-14.718	1.500	0.0	360.0	15.0	-2.0	41.2)	
416	Pozorovatel GR 1	-11.029	-14.718	1.500	0.0	360.0	15.0	-2.0	40.2)	
417	Pozorovatel GR 1	-9.024	-14.718	1.500	0.0	360.0	15.0	-2.0	41.2)	
418	Pozorovatel GR 1	-7.018	-14.718	1.500	0.0	360.0	15.0	-2.0	41.2)	
419	Pozorovatel GR 1	-5.013	-14.718	1.500	0.0	360.0	15.0	-2.0	42.2)	
420	Pozorovatel GR 1	-3.008	-14.718	1.500	0.0	360.0	15.0	-2.0	42.2)	
421	Pozorovatel GR 1	-1.003	-14.718	1.500	0.0	360.0	15.0	-2.0	41.2)	
422	Pozorovatel GR 1	1.003	-14.718	1.500	0.0	360.0	15.0	-2.0	41.2)	
423	Pozorovatel GR 1	3.008	-14.718	1.500	0.0	360.0	15.0	-2.0	42.2)	
424	Pozorovatel GR 1	5.013	-14.718	1.500	0.0	360.0	15.0	-2.0	42.2)	
425	Pozorovatel GR 1	7.018	-14.718	1.500	0.0	360.0	15.0	-2.0	41.2)	
426	Pozorovatel GR 1	9.024	-14.718	1.500	0.0	360.0	15.0	-2.0	41.2)	
427	Pozorovatel GR 1	11.029	-14.718	1.500	0.0	360.0	15.0	-2.0	40.2)	
428	Pozorovatel GR 1	13.034	-14.718	1.500	0.0	360.0	15.0	-2.0	41.2)	
429	Pozorovatel GR 1	15.040	-14.718	1.500	0.0	360.0	15.0	-2.0	41.2)	
430	Pozorovatel GR 1	17.045	-14.718	1.500	0.0	360.0	15.0	-2.0	40.2)	
431	Pozorovatel GR 1	19.050	-14.718	1.500	0.0	360.0	15.0	-2.0	41.2)	
432	Pozorovatel GR 1	21.055	-14.718	1.500	0.0	360.0	15.0	-2.0	41.2)	
433	Pozorovatel GR 1	-23.061	-16.523	1.500	0.0	360.0	15.0	-2.0	42.2)	
434	Pozorovatel GR 1	23.061	-16.523	1.500	0.0	360.0	15.0	-2.0	42.2)	
435	Pozorovatel GR 1	-21.055	-16.523	1.500	0.0	360.0	15.0	-2.0	40.2)	
436	Pozorovatel GR 1	-19.050	-16.523	1.500	0.0	360.0	15.0	-2.0	40.2)	

Innovation that matters to you

Strana 17



22.04.2014

Plážový volejbal

Philips Professional Lighting Solutions
Outdoor Lighting
Sádkova 1, 155 00, Praha 5, Czech Republic
www.lighting.philips.com

Venkovní scéna - Reálná situace / Pozorovatel GR (přehled výsledků)**Seznam výpočtových bodů GR**

Č.	Označení	Polze [m]			Z	Start	Rozsah zorného úhlu [°]		Sklon	Max
		X	Y	Z			Konec	Délka kroku		
437	Pozorovatel GR 1	-17.045	-16.523	1.500	0.0	360.0	15.0	-2.0	40.2)	
438	Pozorovatel GR 1	-15.040	-16.523	1.500	0.0	360.0	15.0	-2.0	40.2)	
439	Pozorovatel GR 1	-13.034	-16.523	1.500	0.0	360.0	15.0	-2.0	40.2)	
440	Pozorovatel GR 1	-11.029	-16.523	1.500	0.0	360.0	15.0	-2.0	39.2)	
441	Pozorovatel GR 1	-9.024	-16.523	1.500	0.0	360.0	15.0	-2.0	40.2)	
442	Pozorovatel GR 1	-7.018	-16.523	1.500	0.0	360.0	15.0	-2.0	40.2)	
443	Pozorovatel GR 1	-5.013	-16.523	1.500	0.0	360.0	15.0	-2.0	41.2)	
444	Pozorovatel GR 1	-3.008	-16.523	1.500	0.0	360.0	15.0	-2.0	42.2)	
445	Pozorovatel GR 1	-1.003	-16.523	1.500	0.0	360.0	15.0	-2.0	40.2)	
446	Pozorovatel GR 1	1.003	-16.523	1.500	0.0	360.0	15.0	-2.0	40.2)	
447	Pozorovatel GR 1	3.008	-16.523	1.500	0.0	360.0	15.0	-2.0	42.2)	
448	Pozorovatel GR 1	5.013	-16.523	1.500	0.0	360.0	15.0	-2.0	41.2)	
449	Pozorovatel GR 1	7.018	-16.523	1.500	0.0	360.0	15.0	-2.0	40.2)	
450	Pozorovatel GR 1	9.024	-16.523	1.500	0.0	360.0	15.0	-2.0	40.2)	
451	Pozorovatel GR 1	11.029	-16.523	1.500	0.0	360.0	15.0	-2.0	39.2)	
452	Pozorovatel GR 1	13.034	-16.523	1.500	0.0	360.0	15.0	-2.0	40.2)	
453	Pozorovatel GR 1	15.040	-16.523	1.500	0.0	360.0	15.0	-2.0	40.2)	
454	Pozorovatel GR 1	17.045	-16.523	1.500	0.0	360.0	15.0	-2.0	40.2)	
455	Pozorovatel GR 1	19.050	-16.523	1.500	0.0	360.0	15.0	-2.0	40.2)	
456	Pozorovatel GR 1	21.055	-16.523	1.500	0.0	360.0	15.0	-2.0	40.2)	
457	Pozorovatel GR 1	-23.061	-18.328	1.500	0.0	360.0	15.0	-2.0	41.2)	
458	Pozorovatel GR 1	23.061	-18.328	1.500	0.0	360.0	15.0	-2.0	41.2)	
459	Pozorovatel GR 1	-21.055	-18.328	1.500	0.0	360.0	15.0	-2.0	39.2)	
460	Pozorovatel GR 1	-19.050	-18.328	1.500	0.0	360.0	15.0	-2.0	38.2)	
461	Pozorovatel GR 1	-17.045	-18.328	1.500	0.0	360.0	15.0	-2.0	39.2)	
462	Pozorovatel GR 1	-15.040	-18.328	1.500	0.0	360.0	15.0	-2.0	38.2)	
463	Pozorovatel GR 1	-13.034	-18.328	1.500	0.0	360.0	15.0	-2.0	38.2)	
464	Pozorovatel GR 1	-11.029	-18.328	1.500	0.0	360.0	15.0	-2.0	39.2)	
465	Pozorovatel GR 1	-9.024	-18.328	1.500	0.0	360.0	15.0	-2.0	38.2)	
466	Pozorovatel GR 1	-7.018	-18.328	1.500	0.0	360.0	15.0	-2.0	39.2)	
467	Pozorovatel GR 1	-5.013	-18.328	1.500	0.0	360.0	15.0	-2.0	41.2)	
468	Pozorovatel GR 1	-3.008	-18.328	1.500	0.0	360.0	15.0	-2.0	41.2)	
469	Pozorovatel GR 1	-1.003	-18.328	1.500	0.0	360.0	15.0	-2.0	39.2)	
470	Pozorovatel GR 1	1.003	-18.328	1.500	0.0	360.0	15.0	-2.0	39.2)	
471	Pozorovatel GR 1	3.008	-18.328	1.500	0.0	360.0	15.0	-2.0	41.2)	
472	Pozorovatel GR 1	5.013	-18.328	1.500	0.0	360.0	15.0	-2.0	41.2)	

Innovation that matters to you

Strana 18

Venkovní scéna - Reálná situace / Pozorovatel GR (přehled výsledků)
Seznam výpočtových bodů GR

Č.	Označení	Poloha [m]			Rozsah zorného úhlu [°]		Max
		X	Y	Z	Start	Konec	
473	Pozorovatel GR 1	7,018	-18,328	1,500	0,0	360,0	39 2)
474	Pozorovatel GR 1	9,024	-18,328	1,500	0,0	360,0	38 2)
475	Pozorovatel GR 1	11,029	-18,328	1,500	0,0	360,0	39 2)
476	Pozorovatel GR 1	13,034	-18,328	1,500	0,0	360,0	38 2)
477	Pozorovatel GR 1	15,040	-18,328	1,500	0,0	360,0	38 2)
478	Pozorovatel GR 1	17,045	-18,328	1,500	0,0	360,0	39 2)
479	Pozorovatel GR 1	19,050	-18,328	1,500	0,0	360,0	38 2)
480	Pozorovatel GR 1	21,055	-18,328	1,500	0,0	360,0	39 2)
481	Pozorovatel GR 1	-23,061	-20,132	1,500	0,0	360,0	40 2)
482	Pozorovatel GR 1	23,061	-20,132	1,500	0,0	360,0	40 2)
483	Pozorovatel GR 1	-21,055	-20,132	1,500	0,0	360,0	39 2)
484	Pozorovatel GR 1	-19,050	-20,132	1,500	0,0	360,0	37 2)
485	Pozorovatel GR 1	-17,045	-20,132	1,500	0,0	360,0	38 2)
486	Pozorovatel GR 1	-15,040	-20,132	1,500	0,0	360,0	37 2)
487	Pozorovatel GR 1	-13,034	-20,132	1,500	0,0	360,0	37 2)
488	Pozorovatel GR 1	-11,029	-20,132	1,500	0,0	360,0	38 2)
489	Pozorovatel GR 1	-9,024	-20,132	1,500	0,0	360,0	37 2)
490	Pozorovatel GR 1	-7,018	-20,132	1,500	0,0	360,0	39 2)
491	Pozorovatel GR 1	-5,013	-20,132	1,500	0,0	360,0	40 2)
492	Pozorovatel GR 1	-3,008	-20,132	1,500	0,0	360,0	40 2)
493	Pozorovatel GR 1	-1,003	-20,132	1,500	0,0	360,0	40 2)
494	Pozorovatel GR 1	1,003	-20,132	1,500	0,0	360,0	37 2)
495	Pozorovatel GR 1	3,008	-20,132	1,500	0,0	360,0	40 2)
496	Pozorovatel GR 1	5,013	-20,132	1,500	0,0	360,0	40 2)
497	Pozorovatel GR 1	7,018	-20,132	1,500	0,0	360,0	39 2)
498	Pozorovatel GR 1	9,024	-20,132	1,500	0,0	360,0	37 2)
499	Pozorovatel GR 1	11,029	-20,132	1,500	0,0	360,0	38 2)
500	Pozorovatel GR 1	13,034	-20,132	1,500	0,0	360,0	37 2)
501	Pozorovatel GR 1	15,040	-20,132	1,500	0,0	360,0	37 2)
502	Pozorovatel GR 1	17,045	-20,132	1,500	0,0	360,0	38 2)
503	Pozorovatel GR 1	19,050	-20,132	1,500	0,0	360,0	39 2)
504	Pozorovatel GR 1	21,055	-20,132	1,500	0,0	360,0	39 2)
505	Pozorovatel GR 1	-23,061	-21,937	1,500	0,0	360,0	39 2)
506	Pozorovatel GR 1	23,061	-21,937	1,500	0,0	360,0	39 2)
507	Pozorovatel GR 1	-21,055	-21,937	1,500	0,0	360,0	38 2)
508	Pozorovatel GR 1	-19,050	-21,937	1,500	0,0	360,0	36 2)

Venkovní scéna - Reálná situace / Pozorovatel GR (přehled výsledků)
Seznam výpočtových bodů GR

Č.	Označení	Poloha [m]			Rozsah zorného úhlu [°]		Max
		X	Y	Z	Start	Konec	
509	Pozorovatel GR 1	-17,045	-21,937	1,500	0,0	360,0	36 2)
510	Pozorovatel GR 1	-15,040	-21,937	1,500	0,0	360,0	36 2)
511	Pozorovatel GR 1	-13,034	-21,937	1,500	0,0	360,0	36 2)
512	Pozorovatel GR 1	-11,029	-21,937	1,500	0,0	360,0	36 2)
513	Pozorovatel GR 1	-9,024	-21,937	1,500	0,0	360,0	36 2)
514	Pozorovatel GR 1	-7,018	-21,937	1,500	0,0	360,0	38 2)
515	Pozorovatel GR 1	-5,013	-21,937	1,500	0,0	360,0	39 2)
516	Pozorovatel GR 1	-3,008	-21,937	1,500	0,0	360,0	39 2)
517	Pozorovatel GR 1	-1,003	-21,937	1,500	0,0	360,0	34 2)
518	Pozorovatel GR 1	1,003	-21,937	1,500	0,0	360,0	34 2)
519	Pozorovatel GR 1	3,008	-21,937	1,500	0,0	360,0	39 2)
520	Pozorovatel GR 1	5,013	-21,937	1,500	0,0	360,0	39 2)
521	Pozorovatel GR 1	7,018	-21,937	1,500	0,0	360,0	38 2)
522	Pozorovatel GR 1	9,024	-21,937	1,500	0,0	360,0	36 2)
523	Pozorovatel GR 1	11,029	-21,937	1,500	0,0	360,0	36 2)
524	Pozorovatel GR 1	13,034	-21,937	1,500	0,0	360,0	36 2)
525	Pozorovatel GR 1	15,040	-21,937	1,500	0,0	360,0	36 2)
526	Pozorovatel GR 1	17,045	-21,937	1,500	0,0	360,0	36 2)
527	Pozorovatel GR 1	19,050	-21,937	1,500	0,0	360,0	36 2)
528	Pozorovatel GR 1	21,055	-21,937	1,500	0,0	360,0	38 2)
529	Pozorovatel GR 1	-23,061	-23,742	1,500	0,0	360,0	36 2)
530	Pozorovatel GR 1	23,061	-23,742	1,500	0,0	360,0	36 2)
531	Pozorovatel GR 1	-21,055	-23,742	1,500	0,0	360,0	36 2)
532	Pozorovatel GR 1	-19,050	-23,742	1,500	0,0	360,0	35 2)
533	Pozorovatel GR 1	-17,045	-23,742	1,500	0,0	360,0	34 2)
534	Pozorovatel GR 1	-15,040	-23,742	1,500	0,0	360,0	33 2)
535	Pozorovatel GR 1	-13,034	-23,742	1,500	0,0	360,0	33 2)
536	Pozorovatel GR 1	-11,029	-23,742	1,500	0,0	360,0	34 2)
537	Pozorovatel GR 1	-9,024	-23,742	1,500	0,0	360,0	35 2)
538	Pozorovatel GR 1	-7,018	-23,742	1,500	0,0	360,0	36 2)
539	Pozorovatel GR 1	-5,013	-23,742	1,500	0,0	360,0	36 2)
540	Pozorovatel GR 1	-3,008	-23,742	1,500	0,0	360,0	35 2)
541	Pozorovatel GR 1	-1,003	-23,742	1,500	0,0	360,0	31 2)
542	Pozorovatel GR 1	1,003	-23,742	1,500	0,0	360,0	31 2)
543	Pozorovatel GR 1	3,008	-23,742	1,500	0,0	360,0	35 2)
544	Pozorovatel GR 1	5,013	-23,742	1,500	0,0	360,0	36 2)



22.04.2014

Plážový volejbal

Philips Professional Lighting Solutions
Outdoor Lighting
Šatránská 1, 155 00, Praha 5, Czech Republic
www.lighting.philips.com

Venkovní scéna - Reálná situace / Pozorovatel GR (přímé výsledky)

Seznam výpočtových bodů GR

Č.	Označení	Pozice [m]			Z	Start	Konec	Rozsah zorného úhlu [°]	Délka kroku	Sklon	Max
		X	Y	Z							
545	Pozorovatel GR 1	7,018	-23,742	1,500	0,0	360,0	15,0	-2,0	36 2)		
546	Pozorovatel GR 1	9,024	-23,742	1,500	0,0	360,0	15,0	-2,0	35 2)		
547	Pozorovatel GR 1	11,029	-23,742	1,500	0,0	360,0	15,0	-2,0	34 2)		
548	Pozorovatel GR 1	13,034	-23,742	1,500	0,0	360,0	15,0	-2,0	33 2)		
549	Pozorovatel GR 1	15,040	-23,742	1,500	0,0	360,0	15,0	-2,0	33 2)		
550	Pozorovatel GR 1	17,045	-23,742	1,500	0,0	360,0	15,0	-2,0	34 2)		
551	Pozorovatel GR 1	19,050	-23,742	1,500	0,0	360,0	15,0	-2,0	35 2)		
552	Pozorovatel GR 1	21,055	-23,742	1,500	0,0	360,0	15,0	-2,0	36 2)		
553	Pozorovatel GR 1	23,061	-25,547	1,500	0,0	360,0	15,0	-2,0	31 2)		
554	Pozorovatel GR 1	23,061	-25,547	1,500	0,0	360,0	15,0	-2,0	31 2)		
555	Pozorovatel GR 1	21,055	-25,547	1,500	0,0	360,0	15,0	-2,0	32 2)		
556	Pozorovatel GR 1	19,050	-25,547	1,500	0,0	360,0	15,0	-2,0	32 2)		
557	Pozorovatel GR 1	17,045	-25,547	1,500	0,0	360,0	15,0	-2,0	30 2)		
558	Pozorovatel GR 1	15,040	-25,547	1,500	0,0	360,0	15,0	-2,0	30 2)		
559	Pozorovatel GR 1	13,034	-25,547	1,500	0,0	360,0	15,0	-2,0	30 2)		
560	Pozorovatel GR 1	11,029	-25,547	1,500	0,0	360,0	15,0	-2,0	30 2)		
561	Pozorovatel GR 1	9,024	-25,547	1,500	0,0	360,0	15,0	-2,0	32 2)		
562	Pozorovatel GR 1	7,018	-25,547	1,500	0,0	360,0	15,0	-2,0	32 2)		
563	Pozorovatel GR 1	5,013	-25,547	1,500	0,0	360,0	15,0	-2,0	31 2)		
564	Pozorovatel GR 1	3,008	-25,547	1,500	0,0	360,0	15,0	-2,0	30 2)		
565	Pozorovatel GR 1	1,003	-25,547	1,500	0,0	360,0	15,0	-2,0	29 2)		
566	Pozorovatel GR 1	1,003	-25,547	1,500	0,0	360,0	15,0	-2,0	29 2)		
567	Pozorovatel GR 1	3,008	-25,547	1,500	0,0	360,0	15,0	-2,0	30 2)		
568	Pozorovatel GR 1	5,013	-25,547	1,500	0,0	360,0	15,0	-2,0	31 2)		
569	Pozorovatel GR 1	7,018	-25,547	1,500	0,0	360,0	15,0	-2,0	32 2)		
570	Pozorovatel GR 1	9,024	-25,547	1,500	0,0	360,0	15,0	-2,0	32 2)		
571	Pozorovatel GR 1	11,029	-25,547	1,500	0,0	360,0	15,0	-2,0	30 2)		
572	Pozorovatel GR 1	13,034	-25,547	1,500	0,0	360,0	15,0	-2,0	30 2)		
573	Pozorovatel GR 1	15,040	-25,547	1,500	0,0	360,0	15,0	-2,0	30 2)		
574	Pozorovatel GR 1	17,045	-25,547	1,500	0,0	360,0	15,0	-2,0	30 2)		
575	Pozorovatel GR 1	19,050	-25,547	1,500	0,0	360,0	15,0	-2,0	32 2)		
576	Pozorovatel GR 1	21,055	-25,547	1,500	0,0	360,0	15,0	-2,0	32 2)		
577	Pozorovatel GR 1	23,061	-27,352	1,500	0,0	360,0	15,0	-2,0	29 2)		
578	Pozorovatel GR 1	23,061	-27,352	1,500	0,0	360,0	15,0	-2,0	29 2)		
579	Pozorovatel GR 1	21,055	-27,352	1,500	0,0	360,0	15,0	-2,0	26 2)		
580	Pozorovatel GR 1	19,050	-27,352	1,500	0,0	360,0	15,0	-2,0	28 2)		

Innovation that matters to you

Strana 21



22.04.2014

Plážový volejbal

Philips Professional Lighting Solutions
Outdoor Lighting
Šatránská 1, 155 00, Praha 5, Czech Republic
www.lighting.philips.com

Venkovní scéna - Reálná situace / Pozorovatel GR (přímé výsledky)

Seznam výpočtových bodů GR

Č.	Označení	Pozice [m]			Z	Start	Konec	Rozsah zorného úhlu [°]	Délka kroku	Sklon	Max
		X	Y	Z							
581	Pozorovatel GR 1	-17,045	-27,352	1,500	0,0	360,0	15,0	-2,0	28 2)		
582	Pozorovatel GR 1	-15,040	-27,352	1,500	0,0	360,0	15,0	-2,0	28 2)		
583	Pozorovatel GR 1	-13,034	-27,352	1,500	0,0	360,0	15,0	-2,0	29 2)		
584	Pozorovatel GR 1	-11,029	-27,352	1,500	0,0	360,0	15,0	-2,0	29 2)		
585	Pozorovatel GR 1	-9,024	-27,352	1,500	0,0	360,0	15,0	-2,0	28 2)		
586	Pozorovatel GR 1	-7,018	-27,352	1,500	0,0	360,0	15,0	-2,0	27 2)		
587	Pozorovatel GR 1	-5,013	-27,352	1,500	0,0	360,0	15,0	-2,0	28 2)		
588	Pozorovatel GR 1	-3,008	-27,352	1,500	0,0	360,0	15,0	-2,0	27 2)		
589	Pozorovatel GR 1	-1,003	-27,352	1,500	0,0	360,0	15,0	-2,0	27 2)		
590	Pozorovatel GR 1	1,003	-27,352	1,500	0,0	360,0	15,0	-2,0	27 2)		
591	Pozorovatel GR 1	3,008	-27,352	1,500	0,0	360,0	15,0	-2,0	28 2)		
592	Pozorovatel GR 1	5,013	-27,352	1,500	0,0	360,0	15,0	-2,0	28 2)		
593	Pozorovatel GR 1	7,018	-27,352	1,500	0,0	360,0	15,0	-2,0	27 2)		
594	Pozorovatel GR 1	9,024	-27,352	1,500	0,0	360,0	15,0	-2,0	28 2)		
595	Pozorovatel GR 1	11,029	-27,352	1,500	0,0	360,0	15,0	-2,0	29 2)		
596	Pozorovatel GR 1	13,034	-27,352	1,500	0,0	360,0	15,0	-2,0	29 2)		
597	Pozorovatel GR 1	15,040	-27,352	1,500	0,0	360,0	15,0	-2,0	28 2)		
598	Pozorovatel GR 1	17,045	-27,352	1,500	0,0	360,0	15,0	-2,0	28 2)		
599	Pozorovatel GR 1	19,050	-27,352	1,500	0,0	360,0	15,0	-2,0	28 2)		
600	Pozorovatel GR 1	21,055	-27,352	1,500	0,0	360,0	15,0	-2,0	26 2)		

2) Vypočítány ekvivalentní závojev jás okolního prostřídí vychází z předpokladu dokonale rozptýleného odrazu v prostřídí (podle EN 12464-2)

Innovation that matters to you

Strana 22

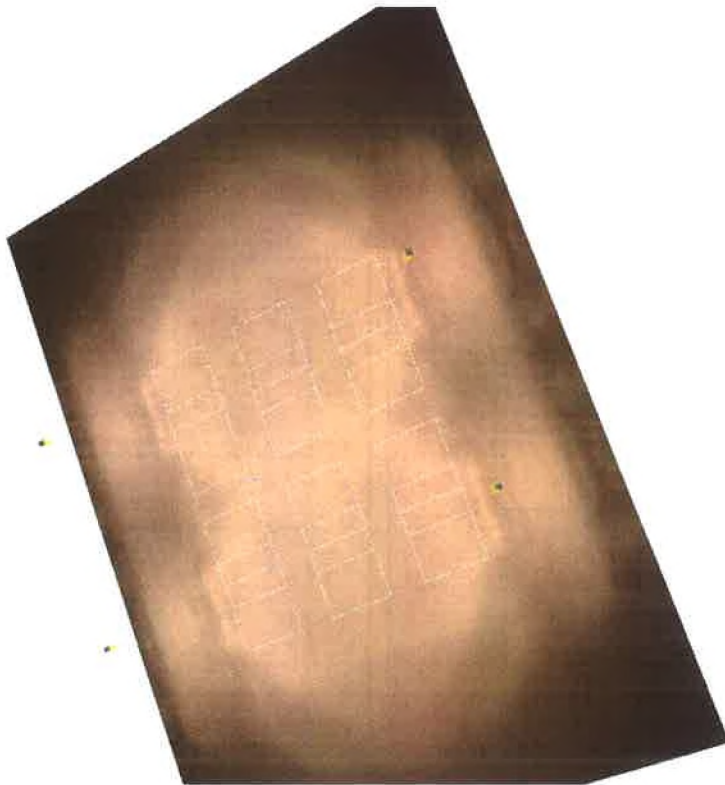


22.04.2014

Plážový volejbal

Philips Professional Lighting Solutions
Outdoor Lighting
Safarňkova 1, 155 00, Praha 5, Czech Republic
www.lighting.philips.com

Venkovní scéna - Reálná situace / Ztvárnění 3D



Innovation that matters to you

Strana 23

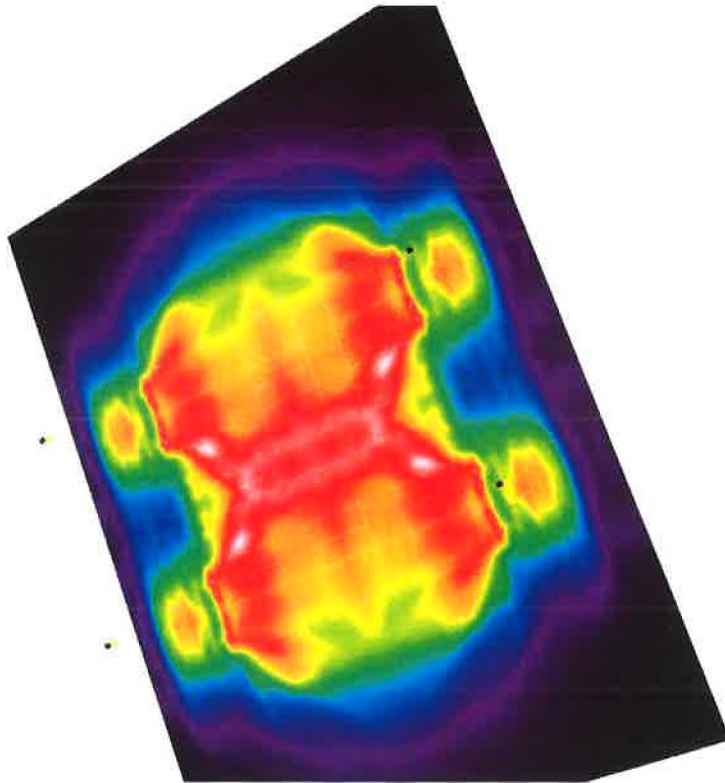


22.04.2014

Plážový volejbal

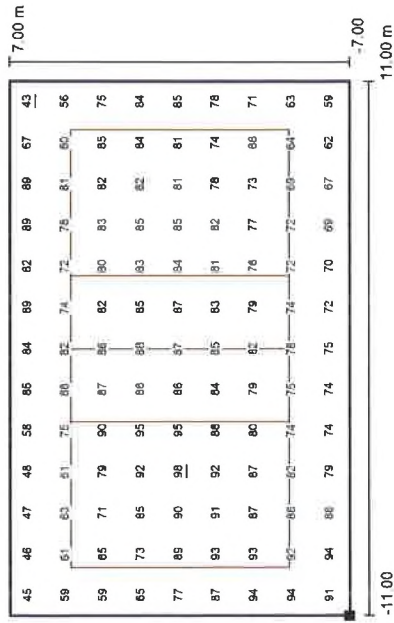
Philips Professional Lighting Solutions
Outdoor Lighting
Safarňkova 1, 155 00, Praha 5, Czech Republic
www.lighting.philips.com

Venkovní scéna - Reálná situace / Renderování nepravými barvami

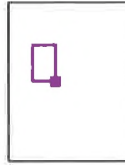


Innovation that matters to you

Strana 24

Venkovní scéna - Reálná situace / Volejbal 1 Výpočtový rastr (PA) / Hodnotový graf (E, horizontálně)


Hodnoty v Lux, Měřítko 1 : 200

 Poloha plochy ve venkovní scéně:
 Označený bod: (0 000 m, -0 500 m,
 0 000 m)


Rastr: 13 x 9 Body

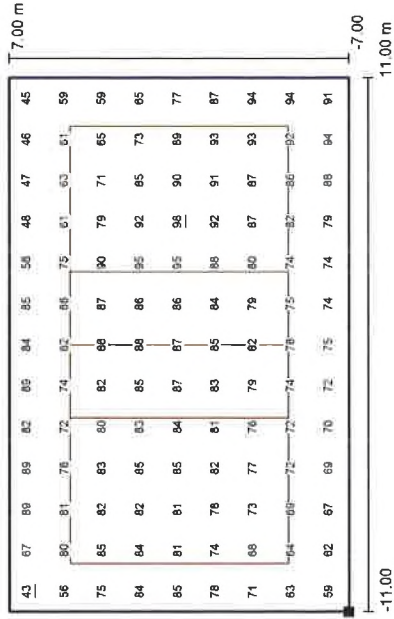
 E_m [lx] 78

 E_{min} [lx] 43

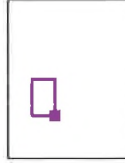
 E_{max} [lx] 98

 E_{min} / E_m 0.55

 E_{min} / E_{max} 0.44

Venkovní scéna - Reálná situace / Volejbal 2 Výpočtový rastr (PA) / Hodnotový graf (E, horizontálně)


Hodnoty v Lux, Měřítko 1 : 200

 Poloha plochy ve venkovní scéně:
 Označený bod: (-22 000 m, -
 0 500 m, 0 000 m)


Rastr: 13 x 9 Body

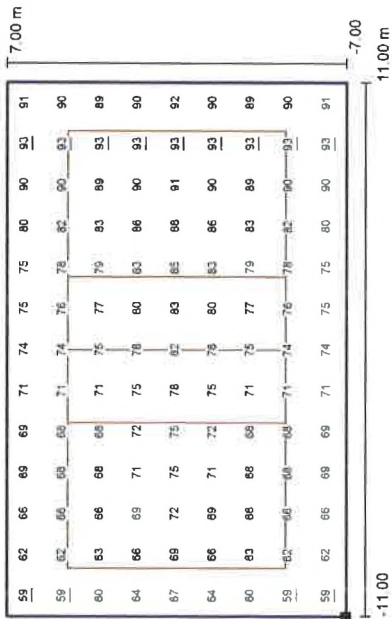
 E_m [lx] 78

 E_{min} [lx] 43

 E_{max} [lx] 98

 E_{min} / E_m 0.55

 E_{min} / E_{max} 0.44

Venkovní scéna - Reálná situace / Volejbal 3 Výpočtový rastr (PA) / Hodnotový graf (E, horizontálně)


Hodnoty v Lux, Měřítko 1 : 200

 Poloha plochy ve venkovní scéně:
 Označený bod: (-22.000 m, -
 14.500 m, 0.000 m)


Rastr: 13 x 9 Body

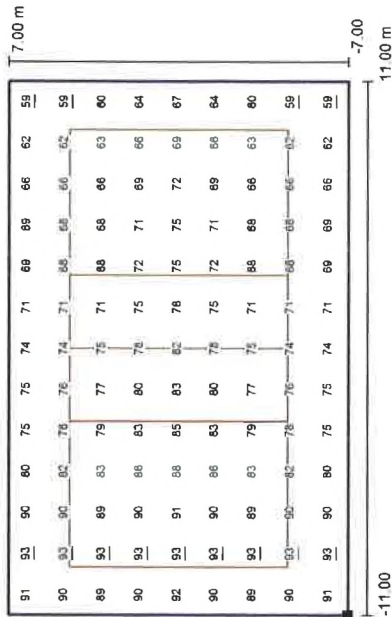
 $E_m [lx]$ 76

 $E_{min} [lx]$ 59

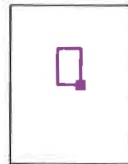
 $E_{max} [lx]$ 93

 E_{min} / E_m 0.77

 E_{min} / E_{max} 0.63

Venkovní scéna - Reálná situace / Volejbal 3 Výpočtový rastr (PA) / Hodnotový graf (E, horizontálně)


Hodnoty v Lux, Měřítko 1 : 200

 Poloha plochy ve venkovní scéně:
 Označený bod: (0.000 m, -14.500 m,
 0.000 m)


Rastr: 13 x 9 Body

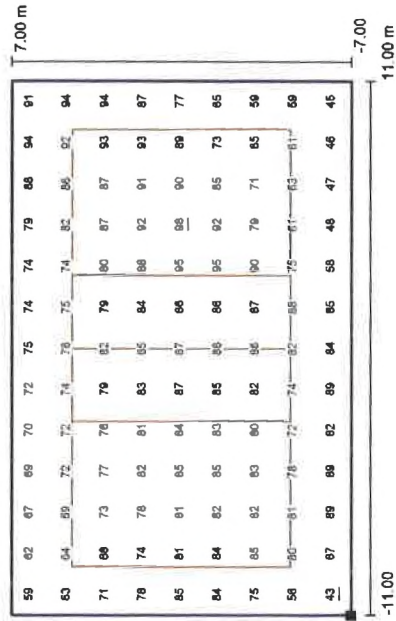
 $E_m [lx]$ 76

 $E_{min} [lx]$ 59

 $E_{max} [lx]$ 93

 E_{min} / E_m 0.77

 E_{min} / E_{max} 0.63

Venkovní scéna - Reálná situace / Volejbal 5 Výpočtový rastr (PA) / Hodnotový graf (E, horizontálně)


Hodnoty v Lux, Měřítko 1 : 200


 Poloha plochy ve venkovní scéně:
 Označený bod: (-22 000 m, -
 28.500 m, 0.000 m)

Rastr: 13 x 9 Body

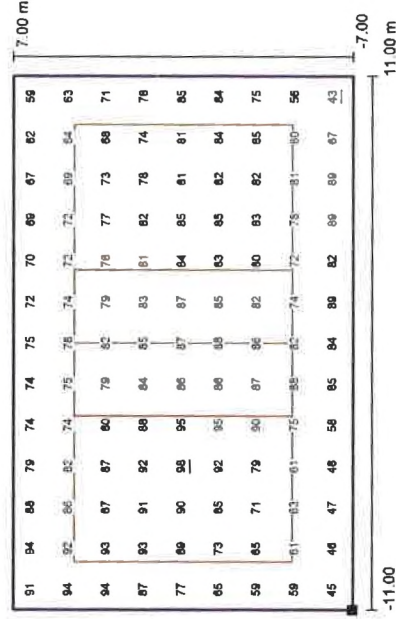
 $E_m [lx]$ 78

 $E_{min} [lx]$ 43

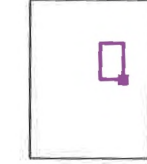
 $E_{max} [lx]$ 98

 E_{min} / E_m 0.55

 E_{min} / E_{max} 0.44

Venkovní scéna - Reálná situace / Volejbal 6 Výpočtový rastr (PA) / Hodnotový graf (E, horizontálně)


Hodnoty v Lux, Měřítko 1 : 200


 Poloha plochy ve venkovní scéně:
 Označený bod: (0.000 m, -28.500 m,
 0.000 m)

Rastr: 13 x 9 Body

 $E_m [lx]$ 78

 $E_{min} [lx]$ 43

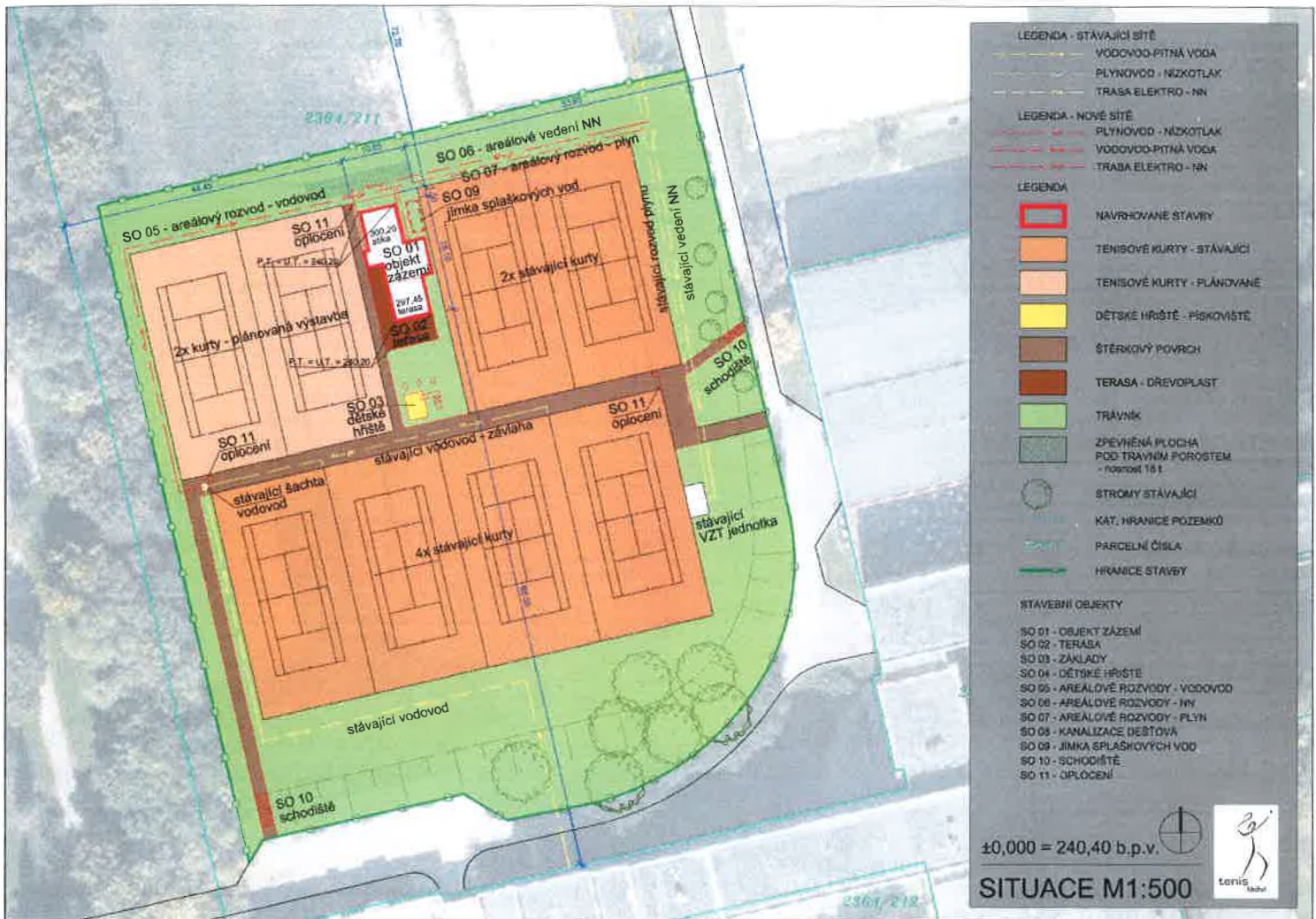
 $E_{max} [lx]$ 98

 E_{min} / E_m 0.55

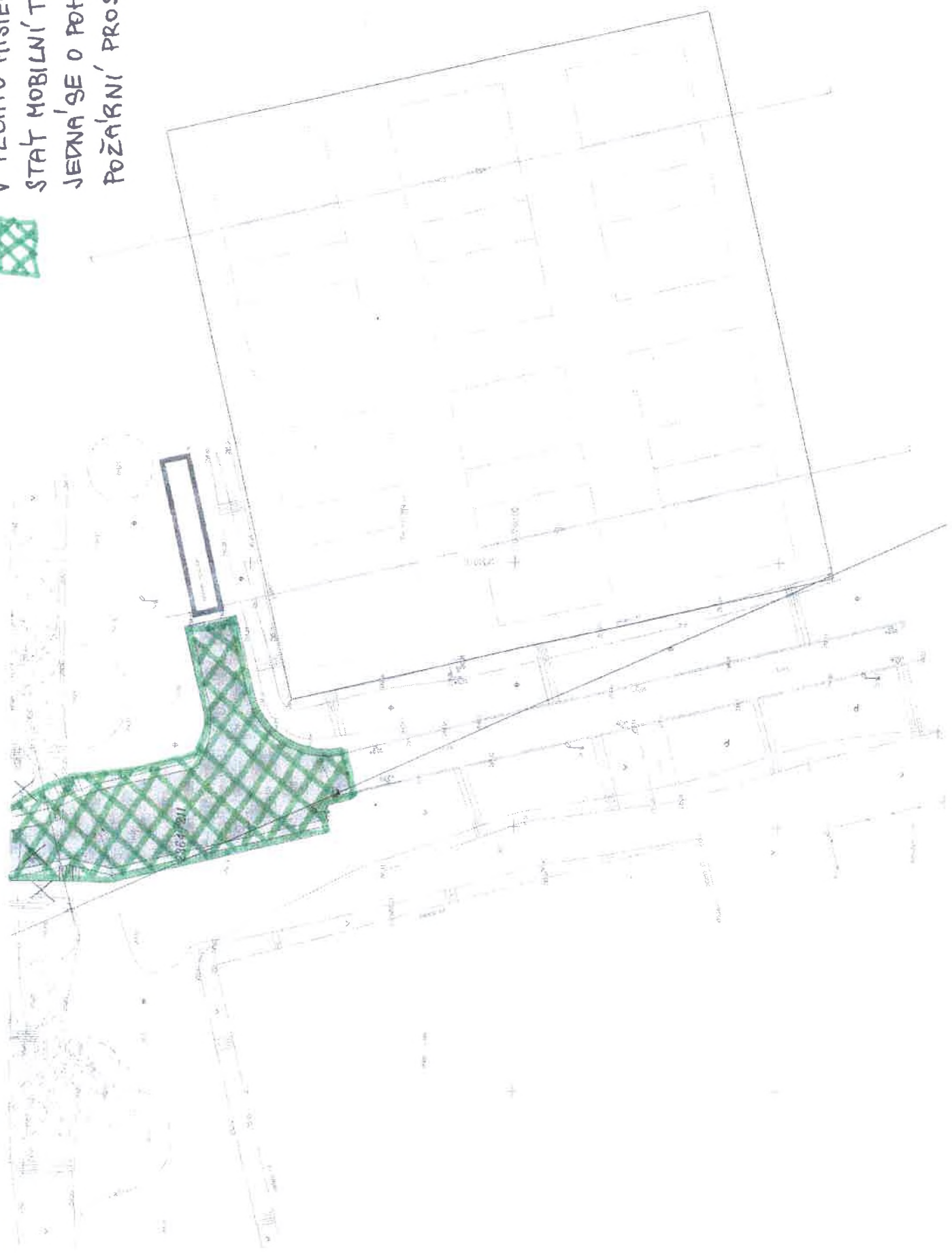
 E_{min} / E_{max} 0.44

5/3140/20





V TĚCHTO MÍSTECH NESMI
STAT MOBILNÍ TRIBUNA,
JEDNÁ SE O POHOTOVOSTNÍ
POŽÁRNÍ PROSTOR



PRÍLOHA č. 3