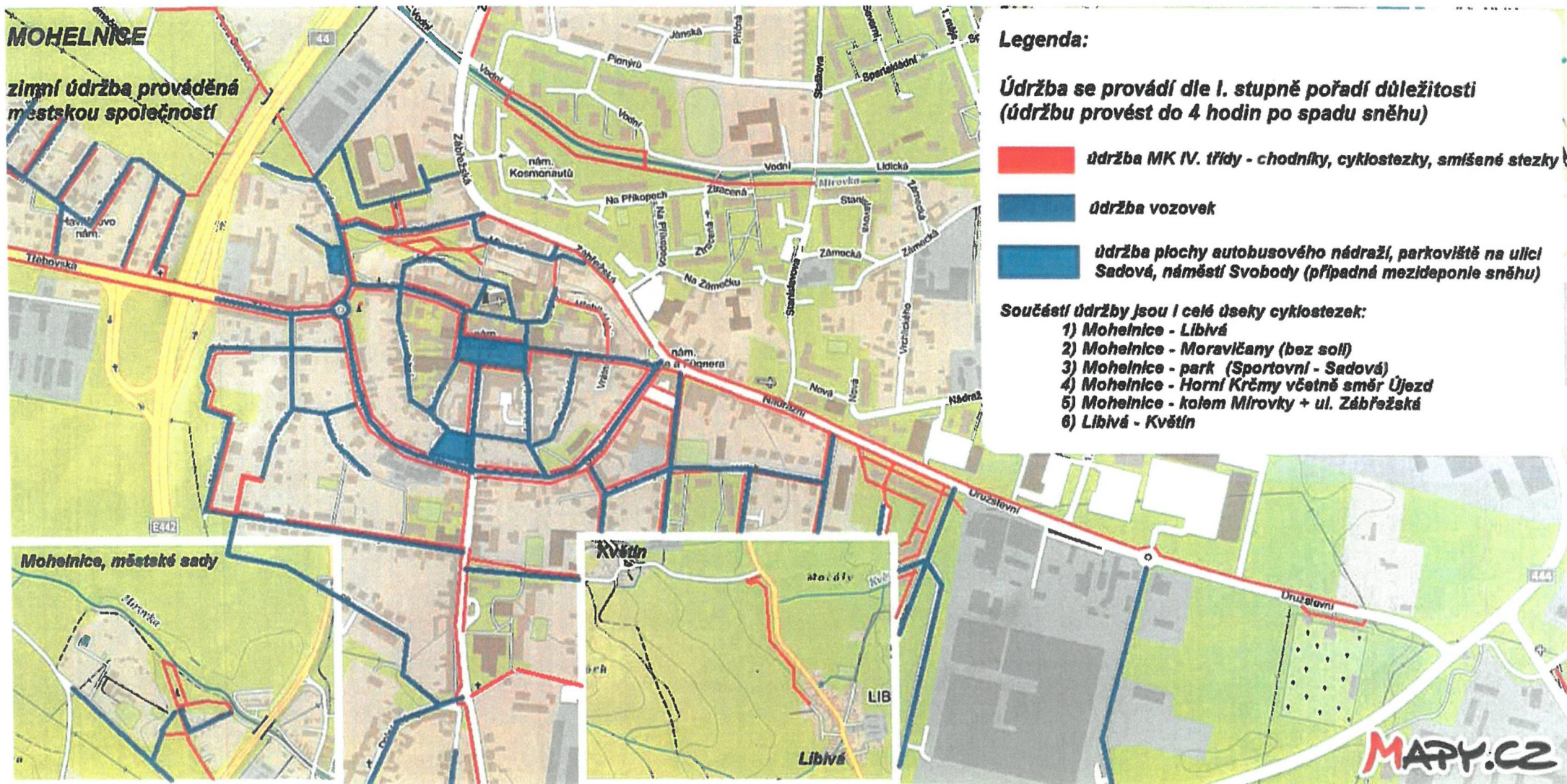


## MOHELNICE

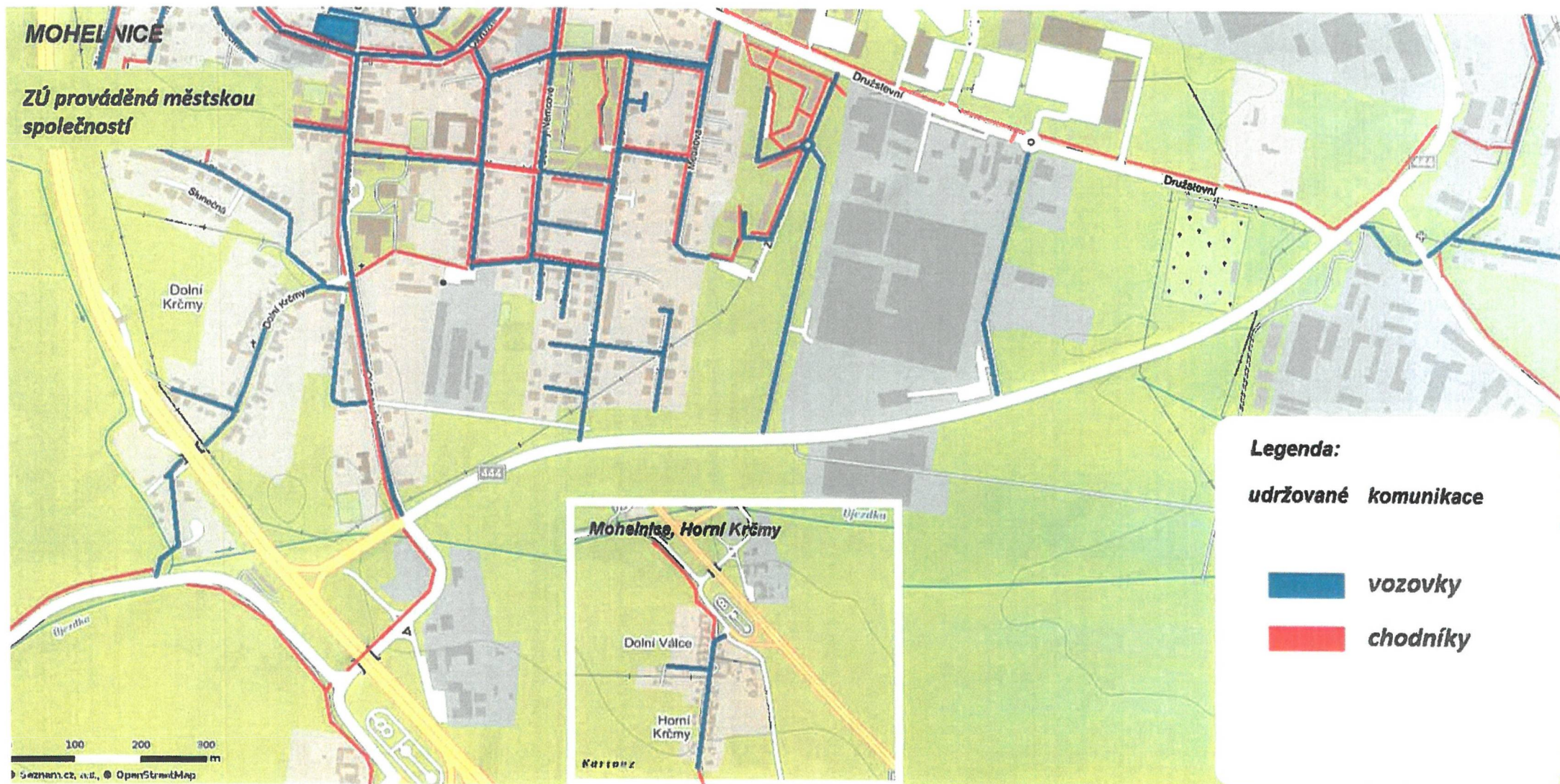
zimní údržba prováděná  
městskou společností



Mohelnice, městské sady

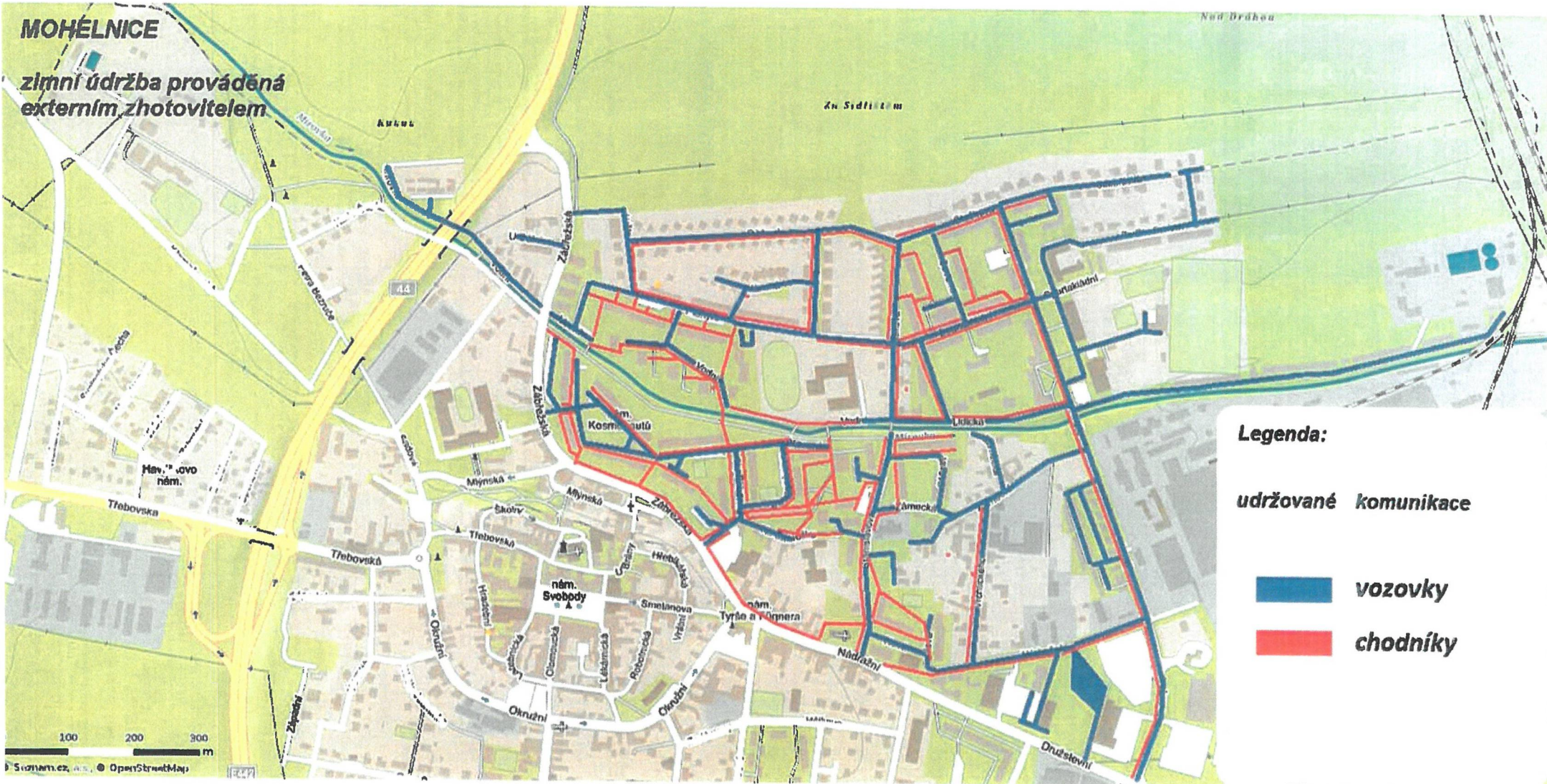
MOHEL NICE

ZÚ prováděná městskou společností



# MOHÉLNICE

zimní údržba prováděná  
externím zhotovitelem



### Legenda:

udržované komunikace

- vozovky
- chodníky

**Zimní údržba**

**Křemačov**

*drůbežárna*

**LEGENDA:**

MK III.třídy + vybrané účelové komunikace .....cca 2185bm

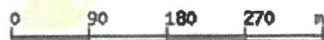
Údržba SSOK

**Podolíčko**

*Mírovka*

*vodárna*

S  
↑



Zimní údržba

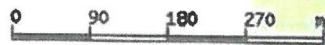


**LEGENDA:**

*MK III.třídy + vybrané účelové komunikace .....cca 645bm*

údržba započítaná ve Studené Loučce

Buková



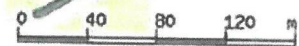
**Zimní údržba**

S  
↑

**LEGENDA:**

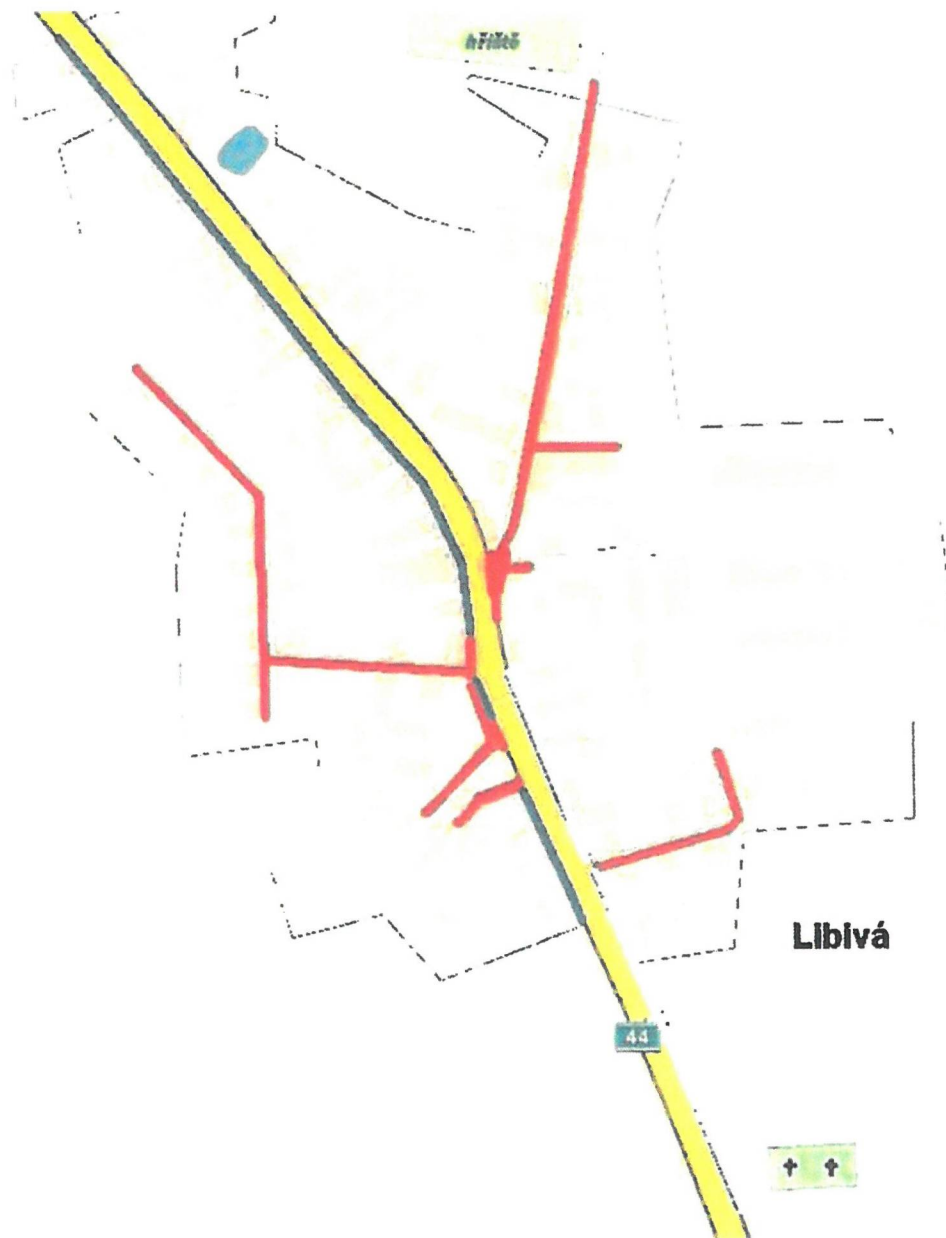
MK III.třídy + vybrané účelové komunikace .....cca **850bm**

Údržba SSOK



**Květin**

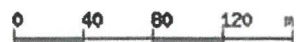
# Zimní údržba



## LEGENDA:

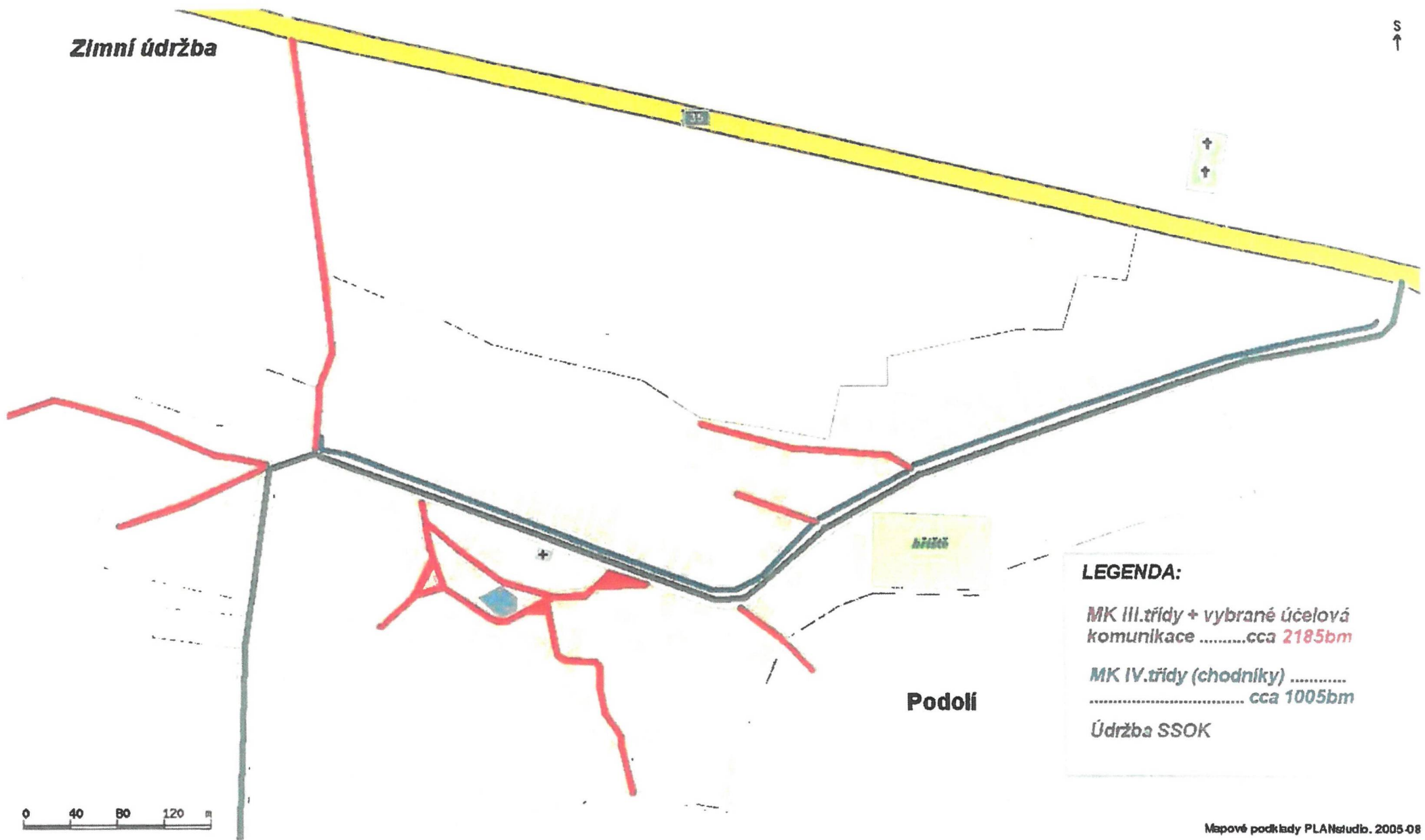
MK III.třída + vybrané účelové komunikace .....cca 1238bm

MK IV.třída (chodníky).....  
..... cca 375bm



Zimní údržba

S  
↑



**LEGENDA:**

- MK III.třídy + vybrané účelové komunikace .....cca 2185bm
- MK IV.třídy (chodníky) ..... cca 1005bm
- Údržba SSOK

Podolí



Zimní údržba

Řepová

kulturní dům

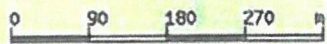
**LEGENDA:**

*MK III.třídy + vybrané účelové komunikace .....cca1030bm*

Údržba SSOK

S  
↑

mček



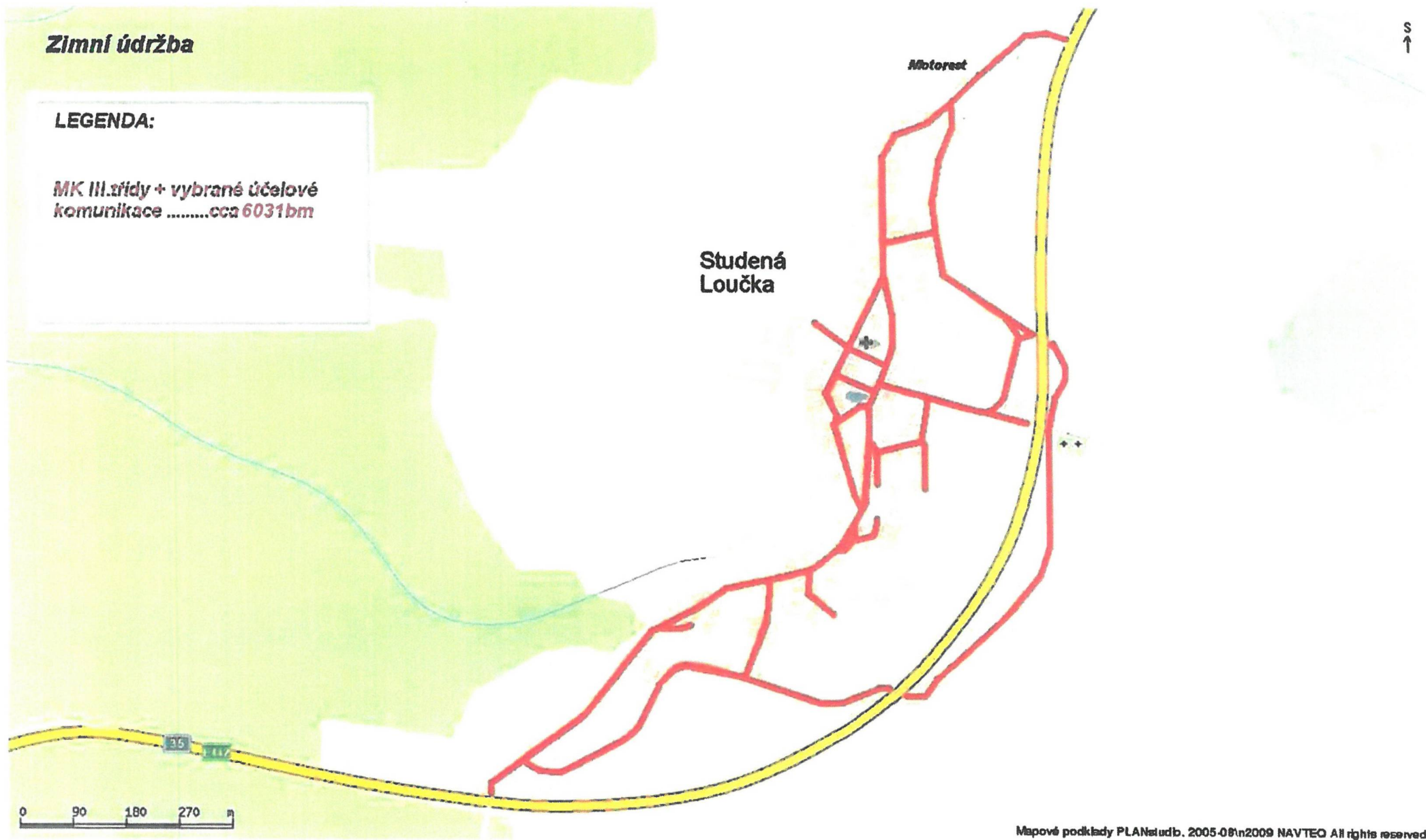
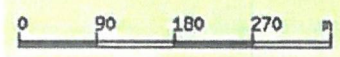
# Zimní údržba

## LEGENDA:

MK III. třídy + vybrané účelové komunikace .....cca 6031bm

Studená Loučka

Motorest



## Zimní údržba

### LEGENDA:

- MK III.třídy + vybrané účelové komunikace .....cca **1445bm**
- MK IV.třídy (chodníky).....  
.....cca 615bm
- Údržba SSOK

