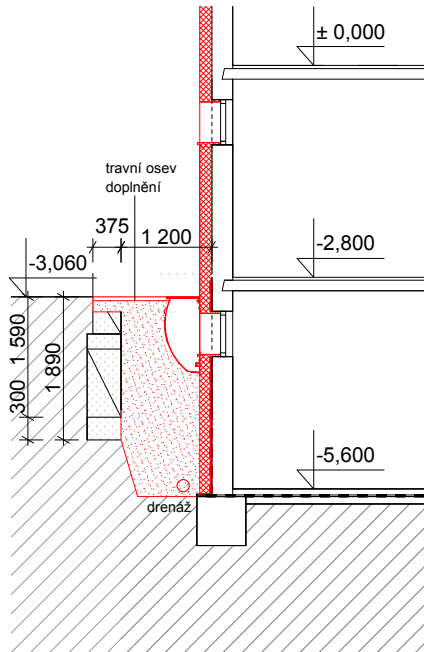
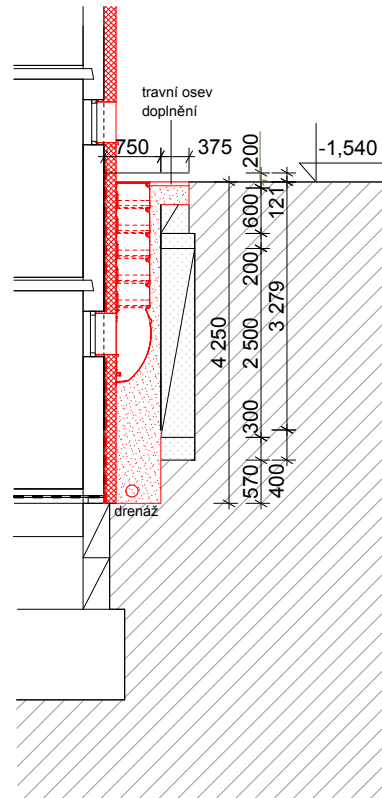


Řez B-B'



Řez C-C'



LEGENDA MATERIÁLŮ

- stávající konstrukce
- TI - extrudovaný polystyren, tl. 160 mm
- TI - extrudovaný polystyren, tl. 20-40 mm
- Dodatečná hydroizolace asfaltovými pásy



Nové systémové sklepní světlíky z duroplástu vyztuženého skelnými vlákny, kotveno univerzální sadou pro kontaktní zateplení tl. 160mm, rozměr 800x400mm v provedení pochozím, včetně krycí ochranné mříže a odvodňovací přípojky se sítkem na nečistoty a zápachovou uzávěrkou

- Prostor anglických dvorků bude s postupem prací zasypan a hutněn po vrstvách, v místě osazení prefabrikovaných dvorků bude použito kamenivo frakce 0-16mm

Revitalizace panelových domů

± 0,000 = 438,1 m.n.m., B.p.v.

pro město Domažlice, náměstí Míru 1, 344 20 Domažlice - zastoupené Domažlickou správou nemovitostí spol. s r.o.

NAVRHL	ZAKÁZKA	
SCHVÁLIL	Dokumentace pro provedení stavby Revitalizace panelových domů pro město Domažlice bytový dům v ulici Kozinova č.p. 235,236	
DRUH DOKUMENTACE	OBSAH	DATUM
MĚŘITKO	Řezy - anglické dvorky	srpen 2018
KÓTOVÁNO V		ARCH. ČÍSLO
		19-07/14
		12