



KUPNÍ SMLOUVA

uzavřená podle právního řádu České republiky v souladu s ustanovením § 2079 a násl. ve spojení s ust. § 2085 zákona č. 89/2012 Sb., občanského zákoníku, v platném znění (dále též jako „Občanský zákoník“), mezi těmito smluvními stranami:

I. SMLUVNÍ STRANY

1. Kupující:

Název:	Střední škola zemědělská a potravinářská, Klatovy, Národních mučedníků 141
IČ:	61781797
Sídlo:	Národních mučedníků 141, Klatovy PSČ 33901
Statutární orgán:	Ing. Vladislav Smolík, ředitel školy
Kontaktní osoba:	Marie Marvalová
Tel. na kontaktní osobu:	
E-mail kontaktní osoby:	

(dále jen „Kupující“)

2. Prodávající:

Název:	Hilbert Interiéry s.r.o.
IČ/DIČ:	28661133, CZ 28661133
Sídlo:	Pobřežní 249/46, 186 00 Praha 8 Karlín
Adresa pro doručování: (pokud se liší od sídla)	Dětmarovice 1262, 735 71 Dětmarovice
Statutární orgán:	Světlana Hilbertová, jednatelka společnosti
Kontaktní osoba:	Jiří Hilbert, obchodní ředitel
Tel. na kontaktní osobu:	
E-mail kontaktní osoby:	
Banka:	
Číslo účtu:	

(dále jen „Prodávající“)

uzavřeli níže uvedeného dne, měsíce a roku tuto smlouvu:

II. PŘEDMĚT SMLOUVY

- Předmětem této Smlouvy je dodávka nábytku do odborných učeben za účelem zvýšení kvality vzdělávání a podpory aktivit Kupujícího jako zadavatele výše uvedené veřejné zakázky malého rozsahu.
- Předmět smlouvy je realizován v rámci projektu: Podpora odborného vzdělávání v Plzeňském kraji, Identifikační číslo EIS: CZ.02.3.68/0.0/0.0/16_034/0008356, Prioritní osa: PO 3 - Rovný přístup ke kvalitnímu předškolnímu, primárnímu a sekundárnímu vzdělávání
- Tato Smlouva byla uzavřena na základě nabídky prodávajícího ze dne 23. 10. 2018 podána v rámci veřejné zakázky malého rozsahu na dodávky s názvem „Nábytek do odborných učeben pro Střední zemědělskou a potravinářskou školu, Klatovy, Národních mučedníků 141“, zadávanou mimo režim

zákona č. 134/2016 Sb., o zadávání veřejných zakázek, ve znění pozdějších předpisů a zadávaná v souladu se Směrnicí Rady Plzeňského kraje č. 2/2016, o zadávání veřejných zakázek, pravidly pro žadatele a příjemce Operační program Výzkum, vývoj a vzdělávání.

4. Konkrétně je předmětem Smlouvy dodávka nábytku do odborných učeben (dále také jen „Zboží“). Specifikace Zboží a podmínky této Smlouvy vycházejí ze zadávacích podmínek Kupujícího jako zadavatele výše uvedené veřejné zakázky a nabídky Prodávajícího jako vybraného dodavatele v tomto zadávacím řízení. Zboží bude dodáno dle technické specifikace uvedené v Příloze č. 1 této Smlouvy.
5. Zboží musí přesně odpovídat sjednané kvalitě a technickým požadavkům uvedeným v zadávacích podmínkách a v nabídce dodavatele, a příp. příslušným technickým normám. Bude zhotoveno z nového, kvalitního materiálu a bude plně vyhovovat účelu, pro který je určeno.
6. V rámci plnění předmětu této Smlouvy Prodávající bezplatně zajistí proškolení zaměstnanců Kupujícího v základních otázkách pravidelné a běžné údržby dodávaného Zboží.
7. Kupující je oprávněn před podpisem této Smlouvy požadovat po Prodávajícím předložení dokladů prokazujících technické vlastnosti a parametry dodávaného Zboží, např. technické/produktové listy výrobců, certifikáty, manuály, návody k obsluze a doporučení pro provoz zboží atd.
8. Prodávající potvrzuje, že se v plném rozsahu seznámil s rozsahem a povahou dodávaného Zboží, a že mu jsou známy veškeré technické, kvalitativní a jiné podmínky, a že disponuje takovými kapacitami a odbornými znalostmi, které jsou k plnění předmětné veřejné zakázky nezbytné. Prodávající prohlašuje, že je odborně způsobilý k zajištění předmětu Smlouvy.
9. Prodávající se zavazuje odevzdat Kupujícímu kompletní Zboží, a to včetně příslušenství a umožnit Kupujícímu nabytí vlastnické právo k tomuto Zboží a Kupující se zavazuje, že Zboží převezme a zaplatí Prodávajícímu kupní cenu ve výši a se splatností podle čl. IV. této Smlouvy.
10. Součástí závazku Prodávajícího dodat Zboží je rovněž doprava a vyložení Zboží do místa plnění určeného kupujícími, odborná instalace, sestavení, zapojení a uvedení předmětných zařízení do provozu, případná likvidace vzniklého odpadu, dále povinnost předvést Kupujícímu veškeré požadované funkce a parametry Zboží, zaškolení oprávněných osob Kupujícího v rozsahu nezbytném k řádnému užívání a údržbě Zboží, dodání kompletní technické a další dokumentace nezbytné k užívání Zboží, jakož i provést další úkony specifikované v zadávacích podmínkách předmětné veřejné zakázky.
11. Předání kompletního plnění bude protokolárně potvrzeno (viz čl. V.4 této Smlouvy). Předávací protokol bude sepsán poté, co bude Zboží řádně předáno a budou řádně splněny závazky uvedené v tomto článku. Předávací protokol bude podepsán oběma Smluvními stranami.

III. DOBA, MÍSTO A ZPŮSOB PLNĚNÍ

1. Termín zahájení plnění: **listopad 2018** (plnění bude započato bezprostředně po uzavření Smlouvy)
2. Termín dodání: **nejpozději do 10. prosince 2018**
3. Prodávající vyrozumí Kupujícího nejméně 5 pracovních dnů před plánovaným datem dodání, aby byl Kupující připraven poskytnout mu potřebnou součinnost a předmět koupě převzít.
4. Místo plnění: Národních mučedníků 141, 339 01 Klatovy.
Konkrétní místo dodání bude při dodávce blíže určeno.

IV. KUPNÍ CENA, SPLATNOST, PLATEBNÍ PODMÍNKY

1. Kupní cena Zboží je stanovena dohodou Smluvních stran a vychází z cenové nabídky Prodávajícího, kalkulované v rámci výběrového řízení na předmět plnění této Smlouvy, která tvoří Přílohu č. 1 této Smlouvy.
2. Kupující se zavazuje zaplatit Prodávajícímu za předmětnou dodávku **celkovou** nejvýše přípustnou kupní cenu za celý předmět plnění ve výši:

<i>Položka</i>	<i>Cena v Kč bez DPH</i>	<i>DPH samostatně</i>	<i>Cena v Kč vč. DPH</i>
Celková kupní cena	291 599,- Kč	61 236,- Kč	352 835,- Kč

3. Platby budou probíhat výhradně v českých korunách. Rovněž veškeré cenové údaje a platební doklady budou uváděny v této měně.
4. Kupní cena je úplná, konečná a neměnná a zahrnuje veškeré náklady a poplatky spojené s dodáním Zboží a se splněním povinností Prodávajícího dle Smlouvy včetně balení, přepravy a vykládky Zboží a dodání dokumentace k Zboží. Tato kupní cena je sjednána jako cena nejvýše přípustná, která je překročitelná pouze v případě změny právních předpisů ovlivňujících výši DPH u ceny sjednané touto Smlouvou. Prodávající odpovídá za to, že sazba daně z přidané hodnoty je stanovena v souladu s platnými právními předpisy. V případě, že dojde ke změně zákonné sazby DPH, je Prodávající ke kupní ceně bez DPH povinen účtovat DPH v platné výši.
5. Kupní cena bude Prodávajícímu uhrazena jednorázově na základě řádně vystaveného daňového dokladu doručeného Kupujícímu. Faktura (daňový doklad) musí obsahovat všechny náležitosti řádného účetního a daňového dokladu ve smyslu příslušných zákonných ustanovení, zejména zákona č. 235/2004 Sb., o dani z přidané hodnoty, ve znění pozdějších předpisů **a současně musí být každá faktura označena číslem projektu, ze kterého je veřejná zakázka financována.** V případě, že faktura nebude mít odpovídající náležitosti, je Kupující oprávněn zaslat ji ve lhůtě splatnosti zpět Prodávajícímu k doplnění, aniž se tak dostane do prodlení se splatností; lhůta splatnosti počíná běžet znovu od opětovného doručení náležitě doplněného či opraveného dokladu.
6. Kupující neposkytne Prodávajícímu žádnou zálohu na plnění předmětu této Smlouvy.
7. Nárok na vystavení faktury vznikne až po realizaci předmětu Smlouvy, přičemž podkladem pro fakturaci bude Předávací protokol podepsaný Kupujícím i Prodávajícím (viz čl. II.10 a V.4 této Smlouvy).
8. Daňový doklad musí být vystaven **do 15 dnů** ode dne, kdy došlo k protokolárnímu převzetí Zboží.
9. **Splatnost faktur je 30 dní.**

V. PŘEDÁNÍ A PŘEVZETÍ ZBOŽÍ

1. Prodávající odevzdá Kupujícímu Zboží v dohodnutém množství, jakosti a provedení. Veškeré Zboží dodávané Prodávajícím Kupujícímu z titulu této Smlouvy musí splňovat kvalitativní požadavky dle této Smlouvy a zadávacích podmínek předmětné veřejné zakázky.
2. Prodávající je povinen spolu se Zbožím dodat Kupujícímu kompletní dokumentaci nezbytnou k užívání Zboží (certifikáty, záruční listy, osvědčení atd.), včetně návodů k obsluze v českém jazyce.
3. Prodávající odevzdá Kupujícímu Zboží bez jakýchkoli vad a v souladu s podmínkami stanovenými touto Smlouvou. Předávací protokol může být podepsán nejdříve v okamžiku, kdy bude beze zbytku realizována dodávka Zboží Prodávajícím včetně souvisejících výkonů a služeb sjednaných touto Smlouvou.
4. O předání a převzetí Zboží Prodávající vyhotoví **Předávací protokol** (Dodací list), který za Kupujícího podepíše k tomu pověřený zástupce. Prodávající je povinen na Předávacím protokolu min. specifikovat dodávané Zboží, uvést datum předání a převzetí. Předávací protokol bude dále obsahovat jméno a podpis předávající osoby za Prodávajícího a jméno a podpis přejímající osoby za Kupujícího. Prodávající odpovídá za to, že informace uvedené v Předávacím protokolu odpovídají skutečnosti. Nebude-li Předávací protokol obsahovat údaje uvedené v tomto odstavci, je Kupující oprávněn převzetí Zboží odmítnout, a to až do předání Předávacího protokolu s výše uvedenými údaji.
5. Podpisem předávacího protokolu přechází na Kupujícího vlastnické právo ke Zboží a všem hmotným výstupům, které jsou součástí plnění Prodávajícího, jakož i nebezpečí škody na Zboží.
6. V případě zjištění vad Zboží může Kupující odmítnout převzetí Zboží, což musí Prodávajícímu řádně písemně odůvodnit.
7. Prodávající odpovídá Kupujícímu za škodu způsobenou porušením povinností podle této Smlouvy nebo povinností stanovené obecně závazným právním předpisem.

VI. ZÁRUKA, ZÁRUČNÍ PODMÍNKY, SERVISNÍ PODMÍNKY

1. Prodávající poskytuje Kupujícímu na dodávané Zboží záruku v délce trvání: **24 měsíců**.
2. Zboží má vady, jestliže neodpovídá výsledku určenému ve Smlouvě, tj. především není dodáno v množství, jakosti a provedení, jež je stanoveno v této Smlouvě.
3. Prodávající odpovídá za vady, jež má Zboží v době jeho předání.
4. Kupující je oprávněn zadržet kupní cenu nebo její část v případě, že Zboží při předání vykazuje vady, popřípadě lze důvodně předpokládat, že vady bude vykazovat.
5. Prodávající přejímá závazek (záruku za jakost), že Zboží bude po dobu záruční doby způsobilý pro použití k obvyklému účelu.
6. Záruční doba začíná běžet ode dne protokolárního předání a převzetí Zboží. Reklamací lze uplatnit nejpozději do posledního dne záruční lhůty, přičemž i reklamacie odeslaná v poslední den záruční lhůty se považuje za včas uplatněnou.
7. V průběhu záruční doby se Prodávající zavazuje zajišťovat odstraňování vad nahlášených Kupujícím. V souvislosti s odstraňováním záručních vad Prodávající nebude oprávněn účtovat žádné náklady (tj. náhradní díly, komponenty, dopravu ke Kupujícímu apod.). Rovněž v případě odstraňování záručních vad je Prodávající povinen používat výhradně nové a originální díly či komponenty.
8. Pokud je reklamacie oprávněná, má Kupující právo na bezplatné odstranění vytýkaných vad. Pokud vadu není možno bezplatně odstranit, má Kupující právo na výměnu vadného plnění, případně právo od závazků plynoucích ze Smlouvy odstoupit (a to i od části závazku). Jestliže je reklamacie uznána za oprávněnou, přičemž dojde k poskytnutí Zboží (či dílu) nového, bezvadného, běží nová záruční lhůta ode dne předání bezvadného (náhradního) plnění Kupujícímu.
9. Jednotlivé vady v záruční době musí být odstraněny nejpozději do 10 kalendářních dnů ode dne zahájení odstraňování vad, nedohodnou-li se osoby oprávněné ve věcech technických za Smluvní strany písemně jinak. Za záruční opravy není účtován materiál, práce servisního technika, cestovní či jiné náhrady. Doba záruky se automaticky prodlužuje o počet dnů uplynulých od ohlášení závad do jejich odstranění. Vadnou část Zboží Prodávající protokolárně převezme do opravy po písemném odsouhlasení navrženého postupu osoby oprávněné ve věcech technických.

VII. ODPOVĚDNOST ZA VADY A ŠKODU

1. Práva z vadného plnění se řídí ustanovením § 2099 a násl. Občanského zákoníku.
2. Věc je vadná, nemá-li všechny smluvené náležitosti a vlastnosti. Za vadu se považuje také plnění jiné věci. Vadou je také vada v dokladech nutných pro užívání věci.
3. Prodávající dále odpovídá za veškeré vady, které mělo Zboží v okamžiku, kdy přechází nebezpečí škody na Zboží na Kupujícího, i když se vada stala zjevnou až po uplynutí záruční doby.
4. Kupující nemá práva z vadného plnění, jedná-li se o vadu, kterou musel s vynaložením obvyklé pozornosti poznat již při uzavření smlouvy. Výše uvedené neplatí, ujistil-li výslovně Prodávající Kupujícího, že věc je bez vad anebo zastřel-li vadu listivě.
5. Jestliže dodatečně vyjde najevo vada nebo vady, na které Prodávající Kupujícího neupozornil, má Kupující právo na bezplatnou výměnu provedenou nejpozději do 10 dnů ode dne oznámení vady.
6. Právo odstoupit od této Smlouvy má Kupující tehdy, jestliže jej Prodávající ujistil, že věc má určité vlastnosti, zejména vlastnosti Kupujícím vymíněné, anebo Prodávající Kupujícího ujistil, že věc nemá žádné vady, a toto ujištění se ukáže nepravdivým.
7. Kupující má právo na úhradu nutných nákladů, které mu vznikly v souvislosti s uplatněním práv z odpovědnosti za vady.
8. Vady musí Kupující uplatnit u Prodávajícího bez zbytečného odkladu poté, co se o nich dozví.

9. Uplatněním práv z odpovědnosti za vady není dotčeno právo na náhradu škody.

VIII. SMLUVNÍ POKUTY

1. Dostane-li se Prodávající do prodlení se splněním dodací lhůty dle bodu III. 2 této Smlouvy, je povinen zaplatit Kupujícímu smluvní pokutu ve výši 1 000,- Kč bez DPH za každý i započatý den prodlení za každý takto včas nedodaný předmět této Smlouvy.
2. V případě nedodržení lhůty pro vyřízení opravy, bude Kupující uplatňovat vůči Prodávajícímu smluvní pokutu ve výši 500,- Kč bez DPH za každý i započatý den prodlení Prodávajícího s odstraněním nahlášené závady, maximálně však do výše 100 % pořizovací ceny Zboží.
3. Při prodlení Kupujícího se zaplacením kupní ceny se sjednává úrok z prodlení ve výši 0,02% z fakturované částky (bez DPH) za každý i započatý den prodlení.
4. Smluvní strany považují výše ujednaných smluvních pokut za zcela přiměřené. Zaplacením smluvní pokuty není dotčeno právo na náhradu škody, která vznikla Smluvní straně požadující smluvní pokutu v příčinné souvislosti s porušením Smlouvy, se kterým je splněna povinnost platit smluvní pokuty.
5. Smluvní pokuta je splatná do 30 dní od data, kdy byla povinné straně doručena písemná výzva k jejímu zaplacení ze strany oprávněné strany, a to na účet oprávněné strany uvedený v záhlaví této Smlouvy.

IX. ODSTOUPENÍ OD SMLOUVY, ZÁNİK ZÁVAZKU

1. Odstoupit od Smlouvy lze pouze z důvodů stanovených ve Smlouvě nebo zákonem.
2. Závazek z této Smlouvy zaniká písemnou dohodou Smluvních stran.
3. Od této Smlouvy může Smluvní strana dotčená porušením povinnosti jednostranně odstoupit pro podstatné porušení této Smlouvy, přičemž za podstatné porušení této Smlouvy se zejména považuje:
 - a) na straně Kupujícího nezaplacení kupní ceny podle této Smlouvy ve lhůtě delší 60 dní po dni splatnosti příslušné faktury,
 - b) na straně Prodávajícího, jestliže byl i část Zboží nebude řádně dodána v dohodnutém termínu,
 - c) na straně Prodávajícího, jestliže Zboží nebude mít vlastnosti deklarované Prodávajícím v této Smlouvě,
 - d) pokud má Zboží vady, které jej činí neupotřebitelným nebo nemá vlastnosti, které si Kupující vymínil nebo o kterých ho Prodávající ujistil,
 - e) nedodržení smluvních ujednání o záruce za jakost a nezajištění nápravy ani po výzvě Kupujícího,
 - f) na straně Prodávajícího, jestliže Prodávající neodstraní vady ve lhůtě stanovené Smlouvou od písemného nahlášení vady Kupujícímu nebo v případě opakující se závady,
 - g) na straně Prodávajícího, jestliže ve své nabídce v rámci veřejné zakázky, která předcházela uzavření této Smlouvy, uvedl informace nebo doklady, které neodpovídají skutečnosti a měly nebo mohly mít vliv na výsledek zadávacího řízení.
4. Předčasným ukončením závazku dle této Smlouvy nejsou dotčena ustanovení o odpovědnosti za škodu (škoda může spočívat i v nákladech vynaložených Kupujícími na realizaci nového výběrového/zadávacího řízení), nároky na uplatnění smluvních pokut, o mlčenlivosti a ostatních práv a povinností založených touto Smlouvou.
5. Skončením účinnosti Smlouvy zanikají všechny závazky Smluvních stran ze Smlouvy. Skončením účinnosti nebo jejím zánikem nezanikají nároky na náhradu škody a zaplacení smluvních pokut sjednaných pro případ porušení smluvních povinností vzniklé před skončením účinnosti Smlouvy, a ty závazky Smluvních stran, které podle Smlouvy nebo vzhledem ke své povaze mají trvat i nadále, nebo u kterých tak stanoví zákon.

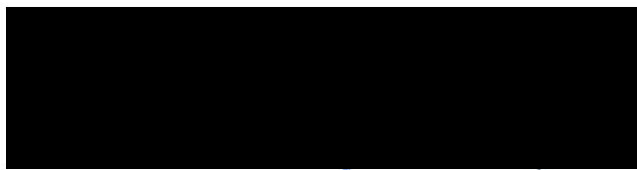
X. ZÁVĚREČNÁ USTANOVENÍ

1. Nastanou-li u některé ze stran skutečnosti bránící řádnému plnění této Smlouvy, je povinna to ihned bez zbytečného odkladu oznámit druhé straně a vyvolat jednání zástupců Kupujícího a Prodávajícího.
2. Prodávající prohlašuje, že je schopen doložit legální původ dodaného Zboží.
3. Kupující je oprávněn užívat Prodávajícím předanou dokumentaci a materiály pro účely vyplývající z této Smlouvy. Prodávající souhlasí s tím, že ve stejném rozsahu, v jakém je oprávněn tuto dokumentaci a materiály užívat Kupující, jsou tuto dokumentaci a materiály oprávněni užívat i třetí osoby, jež jsou ve smluvním vztahu s Kupujícím.
4. Prodávající se zavazuje, že pokud v souvislosti s realizací této Smlouvy při plnění svých povinností přijdou jeho pověřeni pracovníci do styku s osobními/citlivými údaji ve smyslu zákona č. 101/2000 Sb., o ochraně osobních údajů, v platném znění, učiní veškerá opatření, aby nedošlo k neoprávněnému nebo nahodilému přístupu k těmto údajům, k jejich změně, zničení či ztrátě, neoprávněným přenosům, k jejich jinému neoprávněnému zpracování, jakož i k jejich jinému zneužití.
5. Vztahuje-li se důvod neplatnosti na některé ustanovení Smlouvy, je neplatným pouze toto ustanovení, pokud z jeho povahy, obsahu anebo z okolností, za nichž bylo sjednáno, nevyplývá, že jej nelze oddělit od ostatního obsahu Smlouvy.
6. Ostatní obchodně právní vztahy při provádění dodávky neupravené touto Smlouvou se řídí občanským zákoníkem a dále se řídí příslušnými ustanoveními dalších právních předpisů souvisejících s realizací dodávky.
7. Jakékoliv změny či doplnění smlouvy, včetně změny cen (v případě změny sazby DPH), mohou být učiněny výhradně písemným dodatkem ke smlouvě schváleným oběma smluvními stranami. Takové změny či doplnění však musí být v souladu s relevantními ustanoveními zákona.
8. Smluvní strany budou vždy usilovat o smírné urovnání případných sporů vzniklých ze Smlouvy. Případné spory vzniklé z této Smlouvy budou řešeny podle platné právní úpravy věcně a místně příslušnými orgány České republiky (soudními orgány).
9. Obě Smluvní strany souhlasí se všemi ujednáními, která jsou obsažena v této Smlouvě. Veškeré dodatky a změny Smlouvy mohou být provedeny pouze po dohodě obou stran, a to písemnou formou.
10. Prodávající nemůže bez písemného souhlasu Kupujícího postoupit svá práva a povinnosti plynoucí ze Smlouvy třetí osobě.
11. Tato smlouva je vyhotovena ve 3 stejnopisech s platností originálu, přičemž Kupující obdrží dvě a Prodávající jedno vyhotovení.
12. Smlouva nabývá platnosti dnem podpisu obou smluvních stran. Smlouva nabývá účinnosti dnem uveřejnění v registru smluv vedeným Ministerstvem vnitra ČR podle toho, které datum nastane později.
13. Smluvní strany prohlašují, že se řádně seznámily s textem Smlouvy, která je výrazem jejich pravé a svobodné vůle, učiněným nikoli v tísní za nápadně nevýhodných podmínek a na důkaz toho připojují své podpisy.
14. Smluvní strany souhlasí s tím, aby tato uzavřená Smlouva vč. jejich změn a dodatků byla uveřejněna v registru smluv v souladu se zákonem č. 340/2015 Sb., o registru smluv, a případně na profilu zadavatele v souladu se zákonem č. 134/2016 Sb., o zadávání veřejných zakázek. Uveřejnění se zavazuje provést Kupující.

XI. PŘÍLOHY, KTERÉ TVOŘÍ NEDÍLNOU SOUČÁST SMLOUVY

1. Technická specifikace nábytku
2. Cenová nabídka

V Klatovech dne 8. 10. 2018



Za Kupujícího
Ing. Vladislav Smolík
Ředitel školy
Střední škola zemědělská a potravinářská, Klatovy

V Praze dne 6. 10. 2018



Za Prodávajícího
Světlana Hilbertová
Jednatel
Hilbert Interiéry s.r.o.

Technická specifikace nábytku

MULTIMEDIÁLNÍ UČEBNA

Skříň s dveřmi

ČÍSLO POZICE:

Rozměr: **š.783 hl.600 v.2000mm**

POČET KS **4**

1

popis:

Skříň bude vyrobena z laminátové dřevotřísky tl.18 mm v dekoru buk v kombinaci se zelenou, na všech hranách je ABS 2 mm, skříňka je osazena na plastových rektifikačních nožkách v 40 mm a bude krytá soklem.

Plné dveře s barevným vlisem š 80mm se zámkem na shodný klíč jsou na NK pantech a úchytky o rozteči 96 mm jsou v barvě satin chrom.

Ve skříni bude 5 stavitelných polic na podpěrkách 5/5 mm. Záda skříňky je kryta MDF tl.3,2 mm v bílé barvě.

Skříň s dveřmi a horním prosklením

ČÍSLO POZICE:

Rozměr: **š.783 hl.600 v.2000mm**

POČET KS **2**

2

popis:

Skříň bude vyrobena z laminátové dřevotřísky tl.18 mm v dekoru buk v kombinaci s oranžovou, na všech hranách je ABS 2 mm, skříňka je osazena na plastových rektifikačních nožkách v 40 mm a bude krytá soklem.

Plné spodní dveře s barevným vlisem š 80mm, horní dveře s prosklením ve svislých lištách š 80 mm se zámkem na shodný klíč jsou na NK pantech a úchytky o rozteči 96 mm jsou v barvě satin chrom.

Ve skříni bude 2+2 stavitelných polic na podpěrkách 5/5 mm. Záda skříňky je kryta MDF tl.3,2 mm v bílé barvě.

Skříň s dveřmi a horním prosklením

ČÍSLO POZICE:

Rozměr: **š.700 hl.600 v.2000mm**

POČET KS **1**

3

popis:

Skříň bude vyrobena z laminátové dřevotřísky tl.18 mm v dekoru buk v kombinaci s oranžovou, na všech hranách je ABS 2 mm, skříňka je osazena na plastových rektifikačních nožkách v 40 mm a bude krytá soklem.

Plné spodní dveře s barevným vlisem š 80 mm, horní dveře s prosklením ve svislých lištách š 80 mm se zámkem na shodný klíč jsou na NK pantech a úchytky o rozteči 96 mm jsou v barvě satin chrom.

Ve skříni budou 2 ks stavitelných polic na podpěrkách 5/5 mm. Záda skříňky je kryta MDF tl.3,2 mm v bílé barvě, horní část záda z lamina tl.18 mm.

Skříň se šuplíky a horním prosklením

ČÍSLO POZICE:

Rozměr: **š.700 hl.600 v.2000mm**POČET KS **1****4**

popis:

Skříň bude vyrobena z laminátové dřevotřísky tl.18 mm v dekoru buk v kombinaci s oranžovou, na všech hranách je ABS 2 mm, skříňka je osazena na plastových rektifikačních nožkách v 40 mm a bude krytá soklem.

Spodní část bude mít 4 šuplíky s centrálním zámkem na kovových celovýsuvech, horní dveře s prosklením ve svislých lištách š 80 mm se zámkem na shodný klíč jsou na NK pantech a úchytky o rozteči 96 mm jsou v barvě satin chrom.

Ve skříni budou 2ks stavitelných polic na podpěrkách 5/5 mm. Záda skříňky je kryta MDF tl.3,2 mm v bílé barvě, horní část záda z lamina tl.18 mm.

Nástavec na skříň

ČÍSLO POZICE:

Rozměr: **š.783 hl.600 v.500mm**POČET KS **6****5**

popis:

Nástavec bude vyroben z laminátové dřevotřísky tl.18 mm v dekoru buk v kombinaci se zelenou a oranžovou, na všech hranách je ABS 2 mm.

Plné dveře se zámkem na shodný klíč jsou na NK pantech a úchytky o rozteči 96 mm jsou v barvě satin chrom.

Ve skříni bude 1x stavitelná police na podpěrkách 5/5 mm. Záda skříňky je kryta MDF tl.3,2 mm v bílé barvě.

Nástavec na skříň

ČÍSLO POZICE:

Rozměr: **š.700 hl.600 v.500mm**POČET KS **2****6**

popis:

Nástavec bude vyroben z laminátové dřevotřísky tl.18 mm v dekoru buk v kombinaci s oranžovou, na všech hranách je ABS 2 mm.

Plné dveře se zámkem na shodný klíč jsou na NK pantech a úchytky o rozteči 96 mm jsou v barvě satin chrom.

Ve skříni bude 1x stavitelná police na podpěrkách 5/5 mm. Záda skříňky je kryta MDF tl.3,2 mm v bílé barvě.



ZEMĚDĚLSKÁ LABORATOŘ

Skříň s dveřmi a horním prosklením

ČÍSLO POZICE:

Rozměr: š.1245 hl.500 v.1850mm

POČET KS 1

7

popis:

Skříň bude vyrobena z laminátové dřevotřísky tl.18 mm v dekoru buk v kombinaci se žlutou, na všech hranách je ABS 2 mm, skříňka je osazena na plastových rektifikačních nožkách v 40 mm a bude krytá soklem.

Plné spodní dveře s barevným vlisem š 80mm ,horní dveře s prosklením ve svislých lištách š 80 mm se zámkem na shodný klíč jsou na NK pantech a úchytky o rozteči 96 mm jsou v barvě satin chrom.

Ve skříni budou 2 ks stavitelných polic na podpěrkách 5/5 mm. Záda skříňky je kryta MDF tl.3,2 mm v bílé barvě.

Skříň s dveřmi a horním prosklením

ČÍSLO POZICE:

Rozměr: š.1045 hl.500 v.1850mm

POČET KS 1

8

popis:

Skříň bude vyrobena z laminátové dřevotřísky tl.18 mm v dekoru buk v kombinaci se žlutou, na všech hranách je ABS 2 mm, skříňka je osazena na plastových rektifikačních nožkách v 40 mm a bude krytá soklem.

Plné spodní dveře s barevným vlisem š 80 mm ,horní dveře s prosklením ve svislých lištách š 80 mm se zámkem na shodný klíč jsou na NK pantech a úchytky o rozteči 96 mm jsou v barvě satin chrom.

Ve skříni budou 2 ks stavitelných polic na podpěrkách 5/5 mm. Záda skříňky je kryta MDF tl.3,2 mm v bílé barvě.

Skříň s dveřmi a horním prosklením

ČÍSLO POZICE:

Rozměr: **š.720 hl.500 v.1850mm**POČET KS **1****9**

popis:

Skříň bude vyrobena z laminátové dřevotřísky tl.18 mm v dekoru buk v kombinaci se žlutou, na všech hranách je ABS 2 mm, skříňka je osazena na plastových rektifikačních nožkách v 40 mm a bude krytá soklem.

Plné spodní dveře s barevným vlisem š 80 mm ,horní dveře s prosklením ve svislých lištách š 80 mm se zámkem na shodný klíč jsou na NK pantech a úchytky o rozteči 96 mm jsou v barvě satin chrom.

Ve skříni bude 2+2 stavitelných polic na podpěrkách 5/5 mm. Záda skříňky je kryta MDF tl.3,2 mm v bílé barvě.

Rohová skříň s dveřmi a horním prosklením

ČÍSLO POZICE:

Rozměr: **š.1068 hl.500 v.1850mm**POČET KS **1****10**

popis:

Skříň bude vyrobena z laminátové dřevotřísky tl.18 mm v dekoru buk v kombinaci se žlutou, na všech hranách je ABS 2 mm, skříňka je osazena na plastových rektifikačních nožkách v 40 mm a bude krytá soklem.

Plné spodní dveře 1 ks s barevným vlisem š 80mm ,horní dveře 1 ks s prosklením ve svislých lištách š 80 mm se zámkem na shodný klíč jsou na NK pantech a úchytky o rozteči 96 mm jsou v barvě satin chrom.

Ve skříni bude 2+2 stavitelných polic na podpěrkách 5/5 mm. Záda skříňky je kryta MDF tl.3,2 mm v bílé barvě.

Skříň se šuplíky a horním prosklením

ČÍSLO POZICE:

Rozměr: **š.733 hl.500 v.1850mm**POČET KS **1****11**

popis:

Skříň bude vyrobena z laminátové dřevotřísky tl.18 mm v dekoru buk v kombinaci se žlutou, na všech hranách je ABS 2 mm, skříňka je osazena na plastových rektifikačních nožkách v 40 mm a bude krytá soklem.

Spodní část bude mít 4 šuplíky s centrálním zámkem na kovových celovýsuvech, horní dveře s prosklením ve svislých lištách š 80 mm se zámkem na shodný klíč jsou na NK pantech a úchytky o rozteči 96 mm jsou v barvě satin chrom.

Ve skříni budou 2ks stavitelných polic na podpěrkách 5/5 mm. Záda skříňky je kryta MDF tl.3,2 mm v bílé barvě, horní část záda z lamina tl.18 mm.

Nástavec na skříně

ČÍSLO POZICE:

Rozměr: **š.733 hl.500 v.690mm**POČET KS **1****12**

popis:

Nástavec bude vyroben z laminátové dřevotřísky tl.18 mm v dekoru buk v kombinaci s vínově červenou, na všech hranách je ABS 2 mm.

Plné dveře se zámkem na shodný klíč jsou na NK pantech a úchytky o rozteči 96 mm jsou v barvě satin chrom.

Ve skříně bude 1x stavitelná police na podpěrkách 5/5 mm. Záda skříně je kryta MDF tl.3,2 mm v bílé barvě.

Nástavec na skříně

ČÍSLO POZICE:

Rozměr: **š.1068 hl.500 v.690mm**POČET KS **1****13**

popis:

Nástavec bude vyroben z laminátové dřevotřísky tl.18 mm v dekoru buk v kombinaci s vínově červenou, na všech hranách je ABS 2 mm.

Plné dveře se zámkem na shodný klíč jsou na NK pantech a úchytky o rozteči 96 mm jsou v barvě satin chrom.

Ve skříně bude 1x stavitelná police na podpěrkách 5/5 mm. Záda skříně je kryta MDF tl.3,2 mm v bílé barvě.

Nástavec na skříně

ČÍSLO POZICE:

Rozměr: **š.720 hl.500 v.690mm**POČET KS **1****14**

popis:

Nástavec bude vyroben z laminátové dřevotřísky tl.18 mm v dekoru buk v kombinaci s vínově červenou, na všech hranách je ABS 2 mm.

Plné dveře se zámkem na shodný klíč jsou na NK pantech a úchytky o rozteči 96 mm jsou v barvě satin chrom.

Ve skříně bude 1x stavitelná police na podpěrkách 5/5 mm. Záda skříně je kryta MDF tl.3,2 mm v bílé barvě.

Nástavec na skříně

ČÍSLO POZICE:

Rozměr: **š.1045 hl.500 v.690mm**POČET KS **1****15**

popis:

Nástavec bude vyroben z laminátové dřevotřísky tl.18 mm v dekoru buk v kombinaci s vínově červenou, na všech hranách je ABS 2 mm.

Plné dveře se zámkem na shodný klíč jsou na NK pantech a úchytky o rozteči 96 mm jsou v barvě satin chrom.

Ve skříni bude 1x stavitelná police na podpěrkách 5/5 mm. Záda skříňky je kryta MDF tl.3,2 mm v bílé barvě.

Nástavec na skříň

ČÍSLO POZICE:

Rozměr: **š.1245 hl.500 v.690mm**

POČET KS **1**

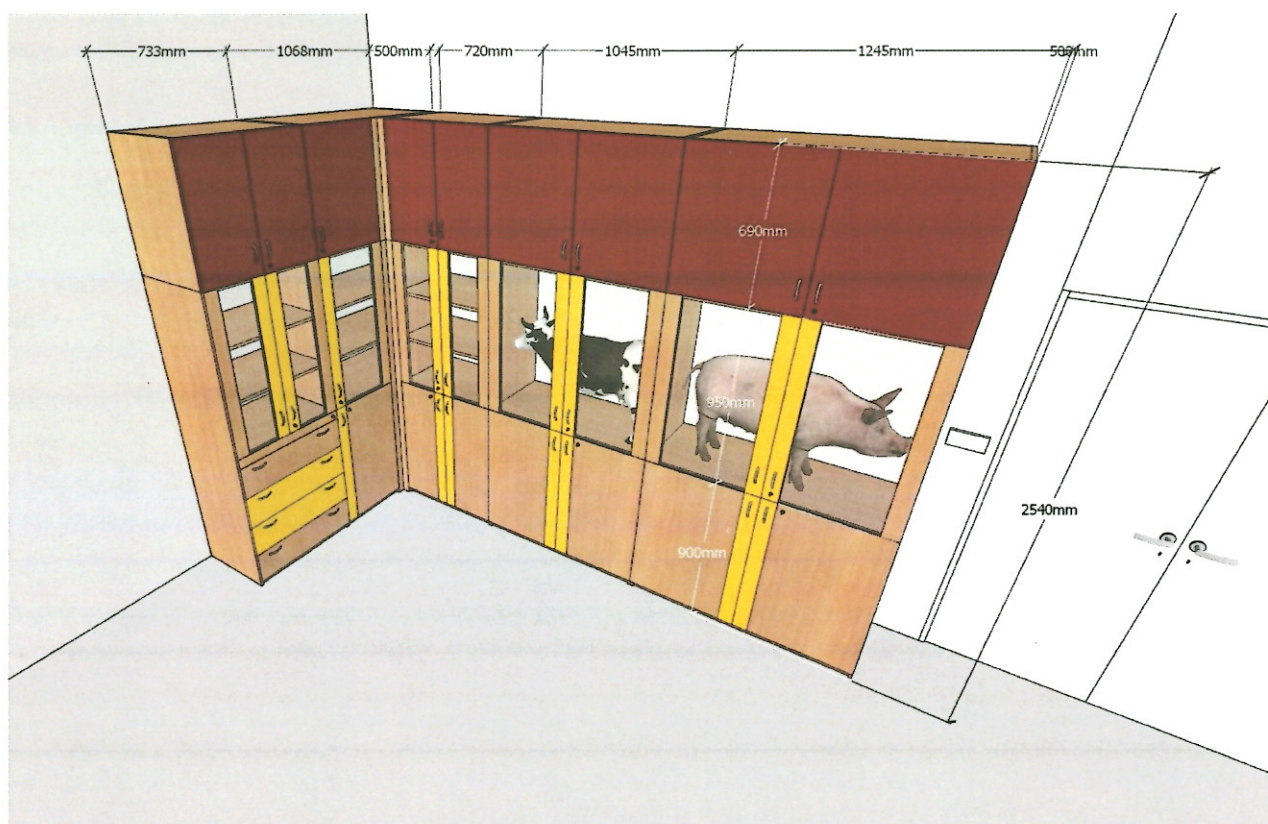
16

popis:

Nástavec bude vyroben z laminátové dřevotřísky tl.18 mm v dekoru buk v kombinaci s vínově červenou, na všech hranách je ABS 2 mm.

Plné dveře se zámkem na shodný klíč jsou na NK pantech a úchytky o rozteči 96 mm jsou v barvě satin chrom.

Ve skříni bude 1x stavitelná police na podpěrkách 5/5 mm. Záda skříňky je kryta MDF tl.3,2 mm v bílé barvě.



Skříň osazená do niky

ČÍSLO POZICE:

Rozměr: **š.1440 hl.490 v.2865mm**

POČET KS **1**

17

popis:

Skříň bude vyrobena z laminátové dřevotřísky tl.18 mm v dekoru buk v kombinaci se žlutou a vínově červenou, na všech hranách je ABS 2 mm, skříň bude olištována po celém obvodu lemem š 80 mm. Plné horní dveře se zámkem na shodný klíč jsou na NK pantech a úchytky o rozteči 96 mm jsou v barvě satin chrom. Skříň bude mít svislou příčku.

Ve skříni bude 7+7 stavitelných polic na podpěrkách 5/5 mm. Záda skříňky je kryta MDF tl. 3,2 mm v bílé barvě.

Skříň osazená do niky

ČÍSLO POZICE:

Rozměr: **š.1440 hl.498 v.2865mm**

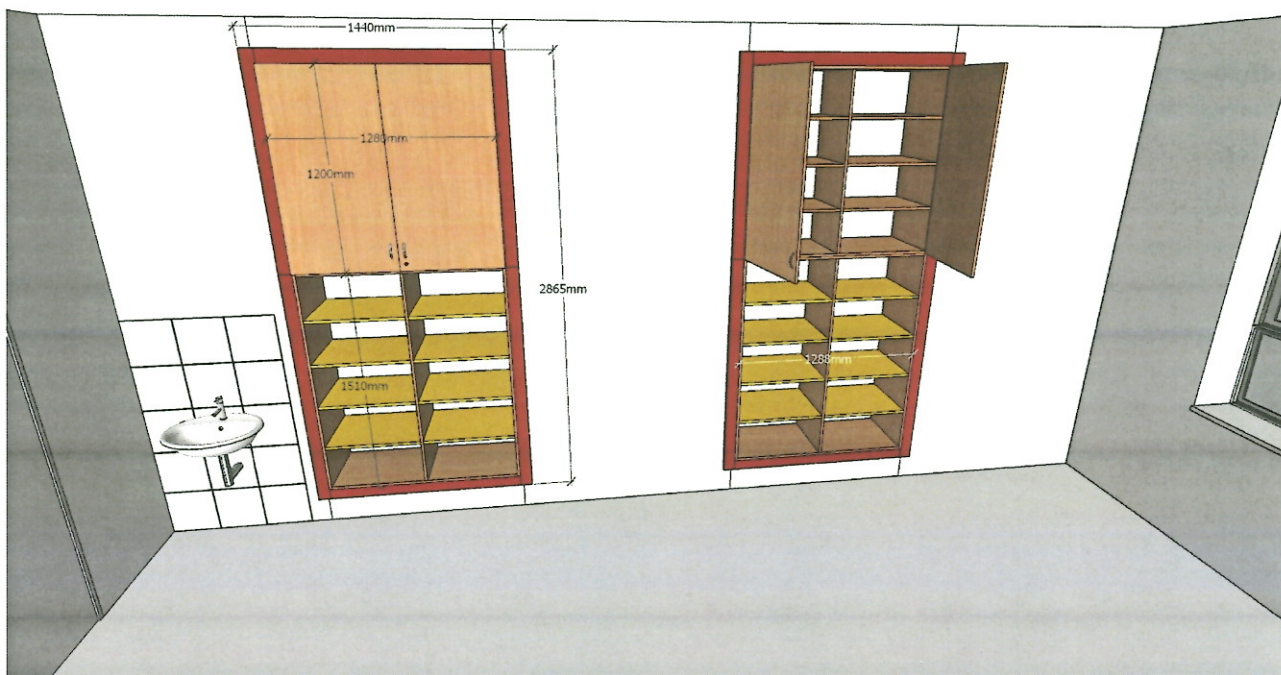
POČET KS **1**

18

popis:

Skříň bude vyrobena z laminátové dřevotřísky tl.18 mm v dekoru buk v kombinaci se žlutou a vínově červenou, na všech hranách je ABS 2 mm, skříň bude olištována po celém obvodu lemem š 80 mm. Plné horní dveře se zámkem na shodný klíč jsou na NK pantech a úchytky o rozteči 96 mm jsou v barvě satin chrom. Skříň bude mít svislou příčku

Ve skříni bude 7+7 stavitelných polic na podpěrkách 5/5 mm. Záda skříňky je kryta MDF tl.3,2 mm v bílé barvě.



Pracovní stůl učitele s vozíkem

ČÍSLO POZICE:

Rozměr: : **š.1600 hl.600 v.750mm**

POČET KS **1**

19

popis:

Katedra učitele je vyrobena z laminátové dřevotřísky dekor buk a vínově červená o tl. 18 mm, plocha stolu o tl.36 mm, korpus stolu z 18 mm. Na všech hranách ABS 2 mm.

Na ploše stolu je kabelová průchodka pr.60 mm Čela jsou vyrobena laminátové dřevotřísky a jsou ohraněna ABS hranou 2 mm. Součástí stolu je vozík na PC o rozměru š250v80hl500 na kolečkách.

Kontejner s centrálním zámkem

Rozměr: : š.450 hl.550 v.714mm

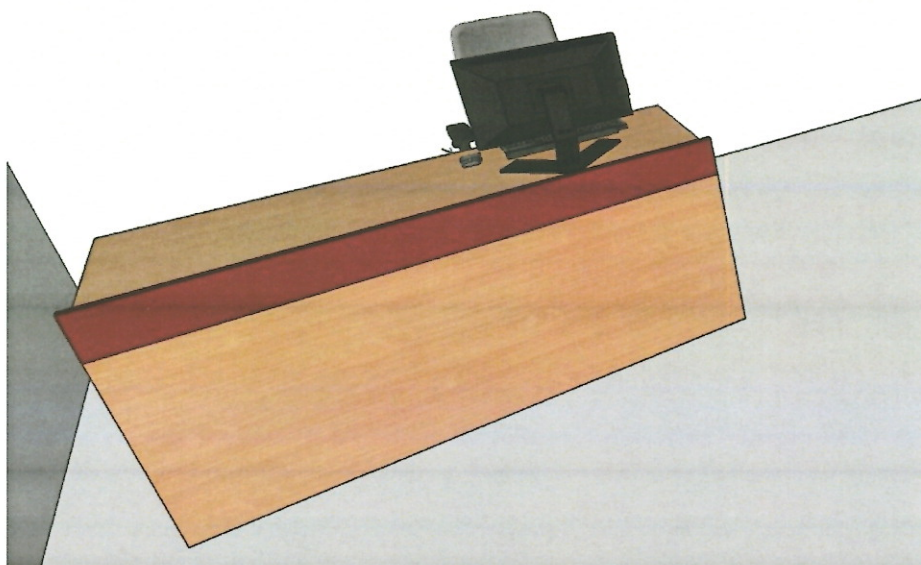
POČET KS 1

ČÍSLO POZICE:

20

popis:

Kontejner s horním centrálním zámkem je vyrobený z laminátové dřevotřísky tl.18 mm dekor buk a žlutá, na všech hranách je ABS 2 mm a je osazen na plastových rektifikačních nožkách v 40 mm a je kryta soklem. Ve skříňce jsou 4 zásuvky s MDF dnem o tl. min 3,2 mm. a kovovými pojezdy vysoké kvality a úchytky o rozteči 96 mm. v barvě satin chrom. Čela jsou vyrobena laminátové dřevotřísky a jsou ohraňena ABS hranou 2 mm.



DÍLNA 1

Skříň s dveřmi

Rozměr: š.907 hl.600 v.2100mm

POČET KS 4

ČÍSLO POZICE:

21

popis:

Skříň bude vyrobena z laminátové dřevotřísky tl.18 mm v dekoru šedá 112 v kombinaci s modrou, na všech hranách je ABS 2 mm, skříňka je osazena na plastových rektifikačních nožkách v 40 mm a bude krytá soklem.

Plné dveře s barevným vlisem š 80mm se zámkem na shodný klíč jsou na NK pantech a úchytky o rozteči 96 mm jsou v barvě satin chrom.

Ve skříni bude 5 stavitelných polic na podpěrkách 5/5 mm. Záda skříňky je kryta MDF tl.3,2 mm v bílé barvě.

Skříň se šuplíky a horním prosklením

ČÍSLO POZICE:

Rozměr: š.907 hl.600 v.2100mm

POČET KS 2

22

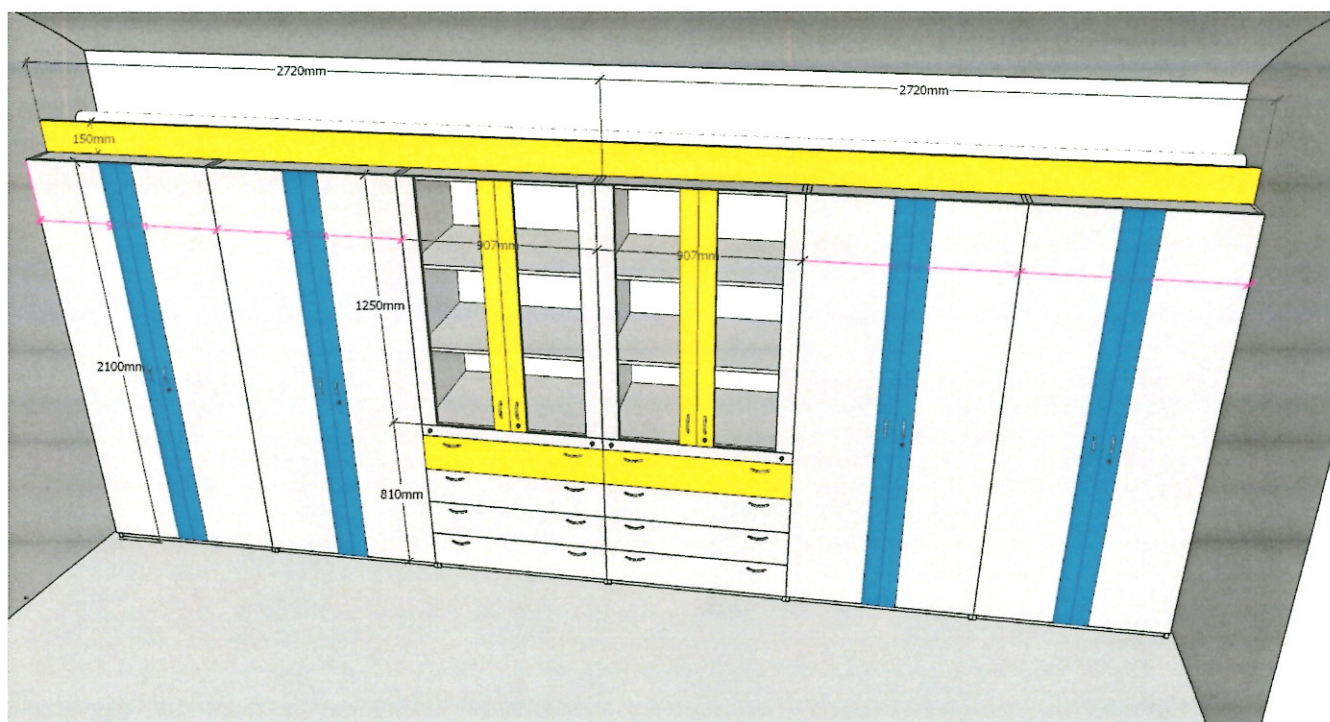
popis:

Skříň bude vyrobena z laminátové dřevotřísky tl.18 mm v dekoru šedá 112 a žlutá, na všech hranách je ABS 2 mm, skříňka je osazena na plastových rektifikačních nožkách v 40 mm a bude krytá soklem.

Spodní část bude mít 4 šuplíky s centrálním zámkem na kovových celovýsuvech, horní dveře s prosklením ve svislých lištách š 80 mm se zámkem na shodný klíč jsou na NK pantech a úchytky o rozteči 96 mm jsou v barvě satin chrom.

Ve skříni budou 2ks stavitelných polic na podpěrkách 5/5 mm. Záda skříňky je kryta MDF tl.3,2 mm v bílé barvě, horní část záda z lamina tl.18 mm.

Součástí dodávky skříni je horní vodorovná krycí žlutá deska (2 ks 2720x150) do tvaru „L“.



DÍLNA 2

Skříň s dveřmi

ČÍSLO POZICE:

Rozměr: š.806 hl.600 v.2000mm

POČET KS 4

23

popis:

Skříň bude vyrobena z laminátové dřevotřísky tl.18 mm v dekoru buk v kombinaci se zelenou, na všech hranách je ABS 2 mm, skříňka je osazena na plastových rektifikačních nožkách v 40 mm a bude krytá soklem.

Plné dveře s barevným vlisem š 80mm se zámkem na shodný klíč jsou na NK pantech a úchytky o rozteči 96 mm jsou v barvě satin chrom.

Ve skříni bude 5 stavitelných polic na podpěrkách 5/5 mm. Záda skříňky je kryta MDF tl.3,2 mm v bílé barvě.

Skříň s dveřmi a horním prosklením

ČÍSLO POZICE:

Rozměr: **š.806 hl.600 v.2000mm**

POČET KS **2**

24

popis:

Skříň bude vyrobena z laminátové dřevotřísky tl.18 mm v dekoru buk v kombinaci se zelenou, na všech hranách je ABS 2 mm, skříňka je osazena na plastových rektifikačních nožkách v 40 mm a bude krytá soklem.

Plné spodní dveře s barevným vlisem š 80 mm ,horní dveře s prosklením ve svislých lištách š 80 mm se zámkem na shodný klíč jsou na NK pantech a úchytky o rozteči 96 mm jsou v barvě satin chrom.

Ve skříni bude 2+2 stavitelných polic na podpěrkách 5/5 mm. Záda skříňky je kryta MDF tl.3,2 mm v bílé barvě.

Skříň se šuplíky a horním prosklením

ČÍSLO POZICE:

Rozměr: **š.806 hl.600 v.2000mm**

POČET KS **2**

25

popis:

Skříň bude vyrobena z laminátové dřevotřísky tl.18 mm v dekoru buk v kombinaci se zelenou, na všech hranách je ABS 2 mm, skříňka je osazena na plastových rektifikačních nožkách v 40 mm a bude krytá soklem .

Spodní část bude mít 4 šuplíky s centrálním zámkem na kovových celovýsuvech, horní dveře s prosklením ve svislých lištách š 80 mm se zámkem na shodný klíč jsou na NK pantech a úchytky o rozteči 96 mm jsou v barvě satin chrom.

Ve skříni budou 2+2 ks stavitelných polic na podpěrkách 5/5 mm. Záda skříňky je kryta MDF tl.3,2 mm v bílé barvě, horní část záda z lamina tl.18 mm.

Nástavec na skříň

ČÍSLO POZICE:

Rozměr: **š.806 hl.600 v.500mm**

POČET KS **8**

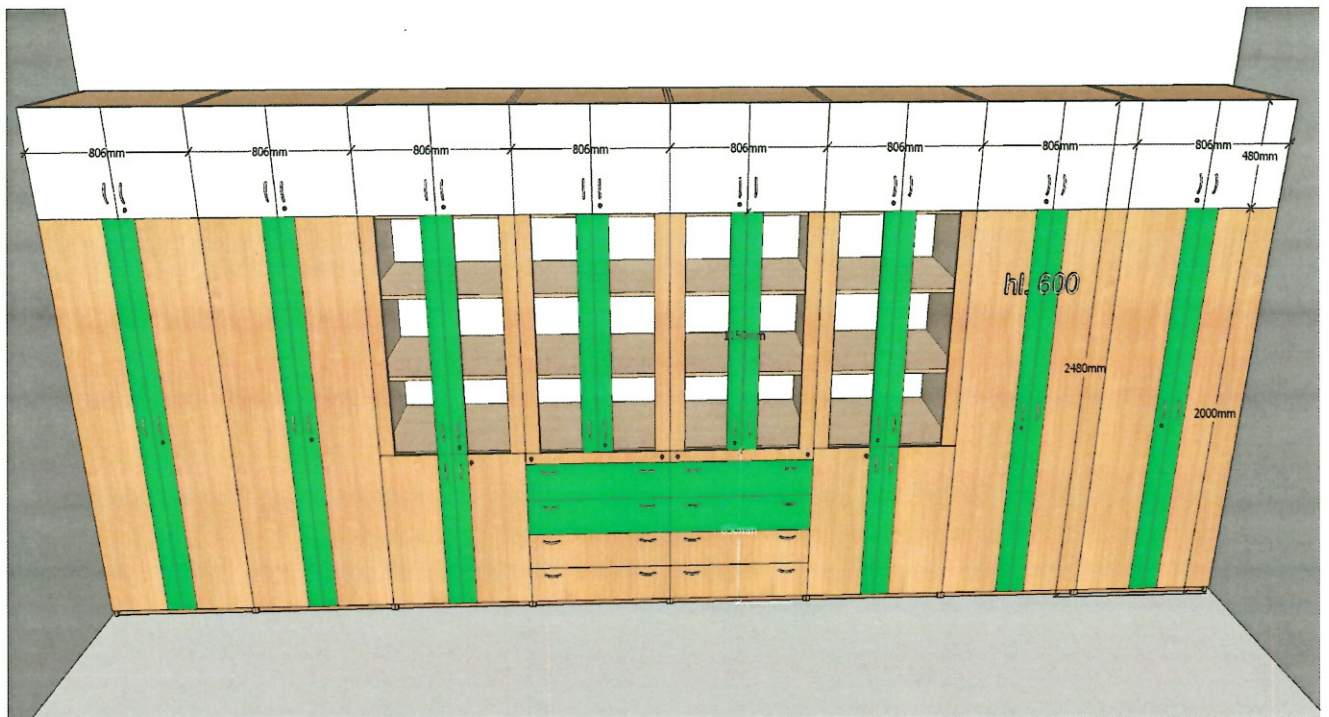
26

popis:

Nástavec bude vyroben z laminátové dřevotřísky tl.18 mm v dekoru buk v kombinaci se šedou 112, na všech hranách je ABS 2 mm.

Plné dveře se zámkem na shodný klíč jsou na NK pantech a úchytky o rozteči 96 mm jsou v barvě satin chrom.

Ve skříni bude 1x stavitelná police na podpěrkách 5/5 mm. Záda skříňky je kryta MDF tl.3,2 mm v bílé barvě.



Součástí dodávky nábytku je doprava nábytku, kompletní vynáška a montáž.

Cenová nabídka: Nábýtek do odborných učeben pro Střední zemědělskou a potravinářskou školu, Klatovy, Národních mučedníků 141

Číslo pozice	Učebna	Název položky	Ks	Jednotková cena za kus v Kč bez DPH	Cena celkem za všechny ks bez DPH	Jednotková cena za kus v Kč včetně DPH	Cena celkem za všechny ks včetně DPH	Poznámka
1	Multimediální učebna	Skrín s dveřmi a 5-li policemi,zámek 783x600x2000 mm.	4	6 275 Kč	25 100 Kč	7 593 Kč	30 371 Kč	lamino buk 381, zelená
2	Multimediální učebna	Skrín s dveřmi a horním prosklením,4 police,zámky 783x600x2000	2	6 456 Kč	12 912 Kč	7 812 Kč	15 624 Kč	lamino buk 381, oranžová
3	Multimediální učebna	Skrín s dveřmi a horním prosklením,2 police,zámky 700x600x2000	1	6 370 Kč	6 370 Kč	7 708 Kč	7 708 Kč	lamino buk 381, oranžová
4	Multimediální učebna	Skrín se šuplíky a horním prosklením,2 police,zámky 700x600x2000	1	9 225 Kč	9 225 Kč	11 162 Kč	11 162 Kč	lamino buk 381, oranžová
5	Multimediální učebna	Nádstavec na skříně,1x police,zámek 783x600x900	6	3 210 Kč	19 260 Kč	3 884 Kč	23 305 Kč	lamino buk 381, oranžová, zelená
6	Multimediální učebna	Nádstavec na skříně,1x police,zámek 700x600x500	2	3 100 Kč	6 200 Kč	3 751 Kč	7 502 Kč	lamino buk 381, oranžová
7	Zemědělská laboratoř	Skrín s dveřmi a horním prosklením,2 police,zámky 1245x500x1850	1	8 550 Kč	8 550 Kč	10 346 Kč	10 346 Kč	lamino buk 381, žlutá
8	Zemědělská laboratoř	Skrín s dveřmi a horním prosklením,2 police,zámky 1045x500x1850	1	8 219 Kč	8 219 Kč	9 945 Kč	9 945 Kč	lamino buk 381, žlutá
9	Zemědělská laboratoř	Skrín s dveřmi a horním prosklením,4 police,zámky 720x500x1850	1	6 234 Kč	6 234 Kč	7 543 Kč	7 543 Kč	lamino buk 381, žlutá
10	Zemědělská laboratoř	Rohová skřín s dveřmi,4 police,zámky,distanční lišty 1068x500x1850	1	7 110 Kč	7 110 Kč	8 603 Kč	8 603 Kč	lamino buk 381, žlutá
11	Zemědělská laboratoř	Skrín se šuplíky a horním prosklením,2 police,zámky 733x500x1850	1	9 186 Kč	9 186 Kč	11 115 Kč	11 115 Kč	lamino buk 381, žlutá
12	Zemědělská laboratoř	Nádstavec na skříně,1x police,zámek 733x500x690	1	2 760 Kč	2 760 Kč	3 340 Kč	3 340 Kč	lamino buk 381, vinové červená
13	Zemědělská laboratoř	Nádstavec na skříně,1x police,zámek 1068x500x690	1	3 209 Kč	3 209 Kč	3 883 Kč	3 883 Kč	lamino buk 381, vinové červená
14	Zemědělská laboratoř	Nádstavec na skříně,1x police,zámek 720x500x690	1	3 198 Kč	3 198 Kč	3 703 Kč	3 703 Kč	lamino buk 381, vinové červená
15	Zemědělská laboratoř	Nádstavec na skříně,1x police,zámek 1045x500x690	1	3 347 Kč	3 347 Kč	3 870 Kč	3 870 Kč	lamino buk 381, vinové červená
16	Zemědělská laboratoř	Nádstavec na skříně,1x police,zámek 1245x500x690	1	11 488 Kč	11 488 Kč	13 900 Kč	13 900 Kč	lamino buk 381, žlutá, vinové červená
17	Zemědělská laboratoř	Skrín osazená do niky 1440x490x2865, policová +dvířka,zámek	1	11 875 Kč	11 875 Kč	14 369 Kč	14 369 Kč	lamino buk 381, žlutá, vinové červená
18	Zemědělská laboratoř	Pracovní stůl učitele s vozíkem na PC,tl.desky 36 mm,1600x600x750	1	5 710 Kč	5 710 Kč	6 909 Kč	6 909 Kč	lamino buk 381, vinové červená
19	Zemědělská laboratoř	Kontejner s centrálním zamkem - součást právé nohy stolu š 450	1	4 446 Kč	4 446 Kč	5 380 Kč	5 380 Kč	lamino buk 381, žlutá
20	Zemědělská laboratoř	Skrín s dveřmi a 5-li policemi,zámek 907x600x2100	4	5 980 Kč	23 920 Kč	7 236 Kč	28 943 Kč	lamino šedá 112,modrá a žlutá
21	Dřívna 1	Skrín se šuplíky a horním prosklením,2 police,zámky 907x600x2100	2	9 310 Kč	18 620 Kč	11 265 Kč	22 530 Kč	lamino šedá 112,modrá a žlutá
22	Dřívna 1	Skrín s dveřmi a 5-li policemi,zámek 806x600x2000	4	5 955 Kč	23 820 Kč	7 208 Kč	28 822 Kč	lamino buk 381, zelená
23	Dřívna 2	Skrín s dveřmi a horním prosklením,4 police,zámky 806x600x2000	2	6 480 Kč	12 960 Kč	7 841 Kč	15 682 Kč	lamino buk 381, zelená
24	Dřívna 2	Skrín se šuplíky a horním prosklením,2 police,zámky 806x600x2000	2	9 290 Kč	18 580 Kč	11 241 Kč	22 482 Kč	lamino buk 381, zelená
25	Dřívna 2	Nádstavec na skříně,1x police,zámek 806x600x500	8	3 280 Kč	26 240 Kč	3 969 Kč	31 750 Kč	lamino buk 381, šedá 112
26	Dřívna 2	Celkem		163 323 Kč	291 599 Kč	197 621 Kč	352 835 Kč	

Zpracovala Hilbertová Světlana 22.10.2018

5