

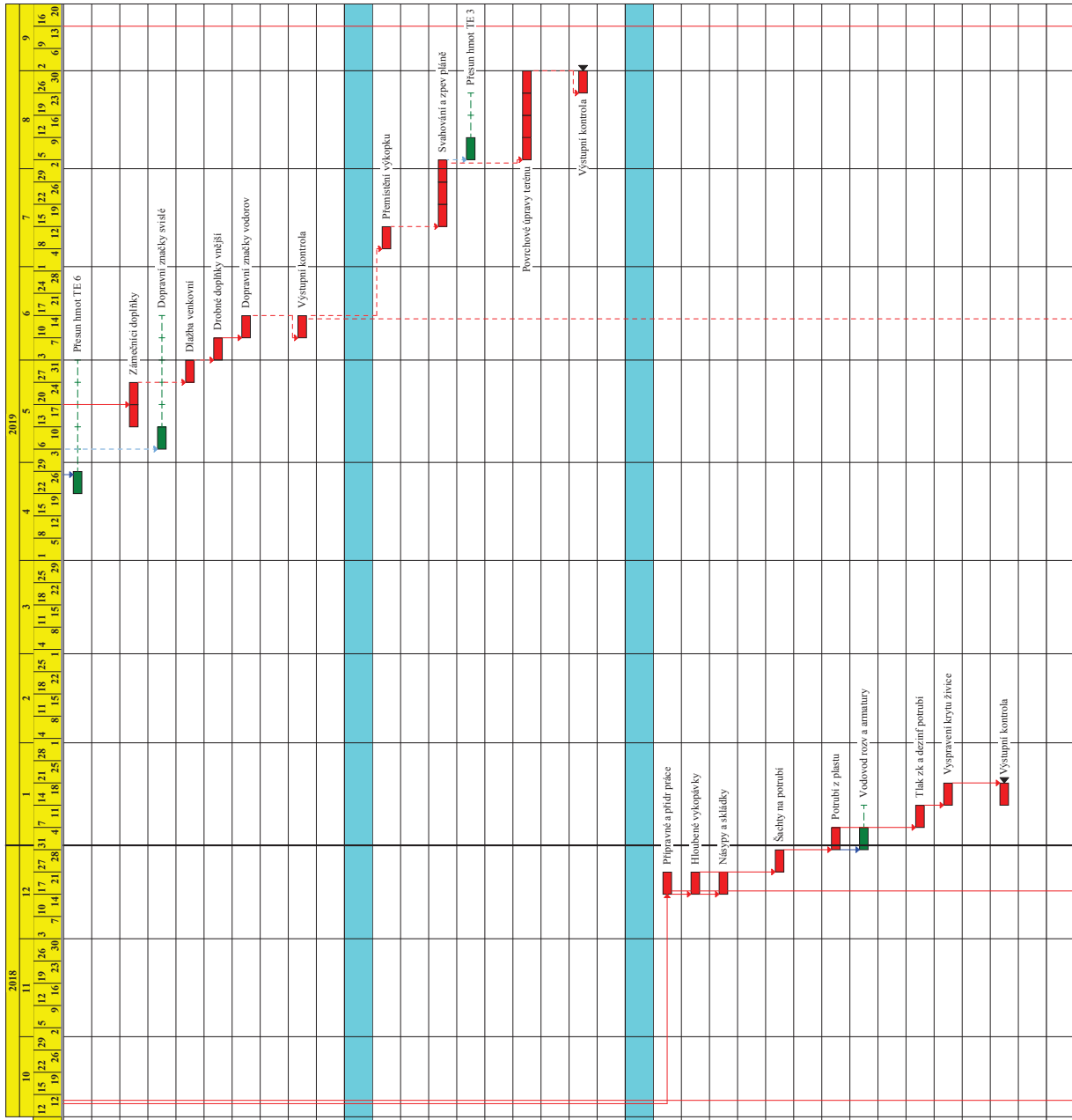
Činnost kritická - ■ , způsobilá - ■ , rezervovaná - ■ , s rezervou - ■ , vyloučený termín - ⊕ , hlavičková vazba - ▶ , hlavičková vazba - ▶ , vlnitý termín - ○ , výhledově - ○ , výhledově - ○ , výhledově - ○ , výhledově - ○ , výhledově - ○



Zobrazení hlavních vazeb

Index	Název činnosti	Pracovníci	Cena [TKč]	Množství [M.J.]	Přenosnost [Nš]	Norma času [Nš]	Doba Bez. Začátek	Konec
Dodav. Smlouva						[Nš]m., [J.] [h]	množství	množství
26859	PŘESUN HMOTI TE 6	2	6,36	6355,1	12	0,002	1	5
	1 IO102 komunikace			KČ			22.4.19	26.4.19
29157	ZÁMEČNÍ DOPLNKY	2	204,96	1344,0	121	0,090	2	0
	1 IO102 komunikace			KG			13.5.19	24.5.19
29309	DOPRAVNÍ ZNAČKY SVISLÉ	3	5,41	4,0	7	1,720	1	5
	1 IO102 komunikace			KS			6.5.19	10.5.19
29405	DLAŽBA VENKOVNÍ	2	33,82	108,2	67	0,620	1	0
	1 IO102 komunikace			M2			27.5.19	31.5.19
29709	DROBNÉ DOPLNKY VNEJŠÍ	1	987,01	36,0	21	0,590	1	0
	1 IO102 komunikace			KS			3.6.19	7.6.19
29759	DOPRAVNÍ ZNAČKY VODOROVY	1	0,98	0,1	0	0,110	1	0
	1 IO102 komunikace			M			10.6.19	14.6.19
29980	VÝSTUPNÍ KONTROLA	1	0,00	0,0	0	0,001	1	0
	1 IO102 komunikace						10.6.19	14.6.19
10103 ČTŮ								
30601	PŘEMÍSTĚNÍ VÝKOPKU	2	142,70	364,0	47	0,130	1	0
	1 IO103 ČTŮ			M3			8.7.19	12.7.19
33201	SVÁHOVÁNÍ A ZPEV PLANÉ	5	88,40	1945,3	584	0,300	3	0
	1 IO103 ČTŮ			M2			15.7.19	2.8.19
33859	PŘESUN HMOTI TE 3	3	1,89	1887,4	3	0,002	1	2
	1 IO103 ČTŮ			KČ			5.8.19	9.8.19
39101	POVRCHOVÉ ÚPRAVY TERÉNU	1	123,60	3850,2	2387	0,620	4	0
	1 IO103 ČTŮ			M2			5.8.19	30.8.19
39980	VÝSTUPNÍ KONTROLA	1	0,00	0,0	0	0,001	1	0
	1 IO103 ČTŮ						26.8.19	30.8.19
10104 vodovod př								
40101	PŘÍPRAVNÉ A PŘÍDR PRÁCE	2	1,27	14,6	4	0,280	1	0
	1 IO104 vodovod př			M2			17.12.18	21.12.18
40301	HLOUBENÉ VYKOPÁVKY	3	32,74	35,0	5	0,150	1	0
	1 IO104 vodovod př			M3			17.12.18	21.12.18
40701	NÁSTYPY A SKLADKY	1	12,88	35,0	0	0,010	1	0
	1 IO104 vodovod př			M3			17.12.18	21.12.18
43808	SÁCHTY NA POTRUBÍ	3	29,52	1,0	83	82,500	1	0
	1 IO104 vodovod př			KS			27.12.18	28.12.18
46178	POTRUBÍ Z PLASTU	3	8,27	35,0	29	0,840	1	0
	1 IO104 vodovod př			M			31.12.18	4.1.19
46207	VODOVOD ROZV A ARMATURY	2	16,11	3,0	4	1,300	1	1
	1 IO104 vodovod př			M			31.12.18	4.1.19
49108	TLAK ZK A DEŽINĚ POTRUBÍ	2	4,67	70,0	21	0,300	1	0
	1 IO104 vodovod př			M			7.1.19	11.1.19
49705	VYSRÁVENÍ KRYTU ŽIVICE	3	9,99	4,0	1	0,220	1	0
	1 IO104 vodovod př			M2			14.1.19	18.1.19
49980	VÝSTUPNÍ KONTROLA	1	0,00	0,0	0	0,001	1	0
	1 IO104 vodovod př						14.1.19	18.1.19

Činnosť kritická - ■, zpoždění - ■, s rezervou - ■, rezerva - + - +, minik - ○, vymezený termín - ▶, hlavní vazba - ↓



Index Dodav. Smlouva	Název činnosti Smlouva, J. [Hd]	Množství [M.J.]	Převodní [PKF]	Cena [M.J.]	Převodní [M.J.]	Norma [Nm]	Pracovní čas [Hd]	2019																
								1	2	3	4	5	6	7	8	9								
76207	SLABOPROUD VEDENÍ KABEL 2	400,0	28	95,22			0,070																	
	1 IO107 slabopr. pf	M																						
79980	VÝSTUPNÍ KONTROLA	1	0,00	0,00	0	0,000	1	0	7.1.19	11.1.19														
	1 IO107 slabopr. pf	M																						
10108 topevní př.																								
80101	PŘÍPRAVNĚ A PŘÍDR PRÁCE	2	1,27	14,6	4	0,280	1	0	17.12.18	21.12.18														
	1 IO108 topevní. pf	M2																						
80301	HLOUBENÉ VÝKOPÁVKY	3	21,52	23,0	3	0,150	1	0	17.12.18	21.12.18														
	1 IO108 topevní. pf	M3																						
86108	POTRUBÍ Z PLASTU	3	45,85	32,0	27	0,840	1	0	27.12.18	28.12.18														
	1 IO108 topevní. pf	M																						
86207	PLYNODVOD ROZV. A ARMATURY	7,0	21,54	7,0	6	0,870	1	0	27.12.18	28.12.18														
	1 IO108 topevní. pf	M																						
89108	TLAK. ZK. A DEŽINĚ POTRUBÍ	2	8,30	32,0	10	0,300	1	0	31.12.18	4.1.19														
	1 IO108 topevní. pf	M																						
89501	OBŠYPY A ZÁSYPY POTRUBÍ	4	9,05	21,0	16	0,760	1	0	31.12.18	4.1.19														
	1 IO108 topevní. pf	M3																						
89705	VÝSPRAVENÍ KRYTU ŽIVICE	3	7,49	3,0	1	0,220	1	0	7.1.19	11.1.19														
	1 IO108 topevní. pf	M2																						
89980	VÝSTUPNÍ KONTROLA	1	0,00	0,0	0	0,000	1	0	7.1.19	11.1.19														
	1 IO108 topevní. pf	M																						
10109 veřejné os																								
90101	PŘÍPRAVNĚ A PŘÍDR PRÁCE	2	34,54	28,0	8	0,280	1	0	8.7.19	12.7.19														
	1 IO109 veřejné os	M2																						
90159	ODSTR. SILNÍČ. KONSTRUKCE	2	3,19	25,0	9	0,370	1	0	8.7.19	12.7.19														
	1 IO109 veřejné os	M2																						
90201	ODKOPÁVKY A PROKOPÁVKY	3	2,84	5,2	0	0,080	1	0	8.7.19	12.7.19														
	1 IO109 veřejné os	M3																						
90301	HLOUBENÉ VÝKOPÁVKY	3	69,07	348,5	52	0,150	1	0	8.7.19	12.7.19														
	1 IO109 veřejné os	M3																						
90601	PŘEMÍSTĚNÍ VÝKOPKU	2	8,24	50,0	7	0,130	1	1	8.7.19	12.7.19														
	1 IO109 veřejné os	M3																						
90701	NÁŠYPY A SKLADKY	1	10,20	26,0	0	0,010	1	1	8.7.19	12.7.19														
	1 IO109 veřejné os	M3																						
93104	PODKLAD A VEDL. KONSTR. IS	2	39,22	190,0	55	0,290	1	0	15.7.19	19.7.19														
	1 IO109 veřejné os	M2																						
93403	PLOCHA ZE SILNÍČ. PANELU	2	1,62	5,0	1	0,120	1	0	22.7.19	26.7.19														
	1 IO109 veřejné os	M2																						
96207	SILNOPROUD. VEDENÍ KAB. CU	2	79,55	464,0	46	0,100	1	0	29.7.19	2.8.19														
	1 IO109 veřejné os	M																						
96257	SILNOPROUD. VEDENÍ KAB. AL	2	5,55	27,0	3	0,100	1	0	29.7.19	2.8.19														
	1 IO109 veřejné os	M																						
96307	VEŘEJNÉ OSVĚTLENÍ STŘOŽARY	3	49,29	15,0	77	5,160	1	0	29.7.19	2.8.19														
	1 IO109 veřejné os	KS																						
96407	HROMOSVOD. FASADA, ZE MNĚNÍ	27,27	350,0	227	0,650	1	0	5.8.19	9.8.19															
	1 IO109 veřejné os	M																						
96601	ZÁSYPY	2	17,12	345,8	166	0,480	2	0	12.8.19	23.8.19														
	1 IO109 veřejné os	M3																						
96805	PODKLAD KOM. VRCH. VRSIVA3	3,39	12,0	1	0,070	1	0	26.8.19	30.8.19															
	1 IO109 veřejné os	M2																						
99207	VEŘEJNÉ OSVĚTLENÍ KOMPL.	2	72,28	7,0	22	3,080	1	3	12.8.19	16.8.19														
	1 IO109 veřejné os	KS																						

Činnost: křítečka - ■, způsobilá - ■, s rezervou - ■, rezervní - ■, minik - ■, výmuečný termín - ■, hlavi vlnba - ↓

Zobrazení hlavních vazeb

Index	Název činnosti	Pracovníci	Cena [TKč]	Množství [M.J]	Přenosnost [N]	Norma [N]	Norma času [h]	Doba Rez. [h]	Začátek [mm]	Konec [mm]	2019																			
											10	11	12	1	2	3	4	5	6	7	8	9								
99505	DLAŽBA PĚŠÍ KOMUNIKACE	3	7,90	13,0	M2	1,010	0	2,9,19	6,9,19																					
99801	POVRCHOVÉ ÚPRAVY TERÉNU	5	11,85	436,0	M2	270	0,620	1	2,9,19	6,9,19																				
99980	VÝSTUPNÍ KONTROLA	1	0,00	0,0	M2	0	0,001	1	2,9,19	6,9,19																				
IO110 oploštění																														
100101	PŘÍPRAVNE A PRIDR PRÁCE	2	2,12	24,7	M2	7	0,280	1	0	8,7,19	12,7,19																			
100301	HLOUBENÉ VYKOPÁVKY	3	0,81	0,7	M3	0	0,150	1	0	8,7,19	12,7,19																			
100409	BOURÁNÍ KONSTRUKCI	5	3,72	1,6	M3	10	6,350	1	0	8,7,19	12,7,19																			
100459	BOURÁNÍ ZDIVA A PILÍŘŮ	3	11,26	6,2	M3	25	3,980	1	0	8,7,19	12,7,19																			
100469	DOPRAVA A SKLAD VYBĚHOB	2	9,89	16,4	M3	63	3,830	1	0	8,7,19	12,7,19																			
100601	PREMÍSTĚNÍ VYKOPKU	2	0,10	1,4	M3	0	0,130	1	0	8,7,19	12,7,19																			
100701	NASYPY A SKLADKY	1	0,02	0,0	M3	0	0,010	1	0	8,7,19	12,7,19																			
100859	PŘESUN HMOT TE 0	1	10,29	10293,7	Kč	33	0,003	1	3	15,7,19	19,7,19																			
100862	PŘESUN HMOT ZAKLADÁNÍ	3	0,02	22,4	Kč	0	0,004	1	6	15,7,19	19,7,19																			
103102	ZAKLADY IS	3	5,90	1,6	M3	6	3,510	1	0	15,7,19	19,7,19																			
103307	IZOL PROTI VODĚ KONST IS	2	0,83	6,4	M2	1	0,160	1	0	29,7,19	2,8,19																			
103503	ZDI NOSNÉ	4	38,28	5,8	M3	24	4,180	1	0	5,8,19	9,8,19																			
103603	VYSRAVENÍ ZATŘEŠENÍ ZDIVA	2	2,55	42,6	M2	10	0,240	1	0	5,8,19	9,8,19																			
103657	TESARÍ ZATŘEŠENÍ KROV	4	0,39	0,5	M2	1	1,220	1	2	5,8,19	9,8,19																			
103859	PŘESUN HMOT TE 3	3	7,74	7735,3	Kč	14	0,002	1	6	15,7,19	19,7,19																			
103862	PŘESUN HMOT STŘECHA	2	0,02	20,9	Kč	0	0,002	1	7	15,7,19	19,7,19																			
106103	SLOUPY VENKOVNÍ	3	2,31	5,0	Kč	6	1,120	1	2	5,8,19	9,8,19																			
106203	ZIDKY PLOTY A ZABRADI	6	6,93	1,1	M2	4	3,830	1	2	5,8,19	9,8,19																			
106306	TESARÍ OBKLADY DESKAMI	2	0,04	0,1	M2	0	0,500	1	0	19,8,19	23,8,19																			
106459	KLEMPŘÍ FASADNÍ PRVKY	2	1,21	1,2	M	1	0,560	1	1	19,8,19	23,8,19																			
106605	PODKLAD KOM VRCH VRSTVA3	0,13	0,13	2,3	M2	0	0,070	1	2	12,8,19	16,8,19																			
106755	DLAŽBA KOMUNIKACE	4	4,71	13,0	M2	15	1,160	1	2	19,8,19	23,8,19																			
106859	PŘESUN HMOT TE 6	2	0,25	254,2	Kč	0	0,002	1	4	5,8,19	9,8,19																			
109107	TESARÍ OPLOČENÍ DILCOVÉ	2	2,42	12,8	M2	1	0,110	1	1	19,8,19	23,8,19																			
109206	ÚPRAVA POVRCHU VNĚJŠÍ	4	37,56	170,6	M2	211	1,240	2	1	19,8,19	30,8,19																			
109357	ZAMEČNÍČI DOPL NKY	2	62,98	1538,3	Kč	138	0,090	2	0	26,8,19	6,9,19																			

Činnost kritická - ■ ; způsobilá - ■ ; s rezervou - ■ ; rezerva - - ; + ; - ; - ; - ; - ; - ; minik - ○ ; vymezený termín - ▶ ; tlaková vazba - ↓

Zobrazení hlavních vazeb

Index Dodav. Smlévanost	Název činnosti	Pracovníci [TKF]	Cena [M.F.]	Množství [M.F.]	Přenosnost [M.F.]	Norma času [h]	Doba bez. Začátek [h]	Konec [h]	2019														
									10	11	12	1	2	3	4	5	6	7	8	9			
109980	VÝSTUPNÍ KONTROLA 1 IO110 objasnit		0.00	0.0	0	0.001	1	0	2.9.19	6.9.19													
IO111 přístřešek																							
110301	HLOUBENÉ VYKOPÁVKY 1 IO111 přístřešek		2.06	3.4	1	0.150	1	0	8.7.19	12.7.19													
110601	PŘEMÍSTĚNÍ VYKOPKU 1 IO111 přístřešek		0.44	6.8	1	0.130	1	0	8.7.19	12.7.19													
110701	NÁSYPY A SKLADKY 1 IO111 přístřešek		0.08	0.0	0	0.010	1	0	8.7.19	12.7.19													
111502	ZÁKLADY 1 IO111 přístřešek		14.75	3.4	11	3.350	1	0	15.7.19	19.7.19													
113859	PŘESUN HMOT TE 3 1 IO111 přístřešek		8.28	8276.2	15	0.002	1	1	29.7.19	2.8.19													
114807	KLEMPŘÍ STŘEŠNÍ PRVKY 1 IO111 přístřešek		7.76	26.1	29	1.130	1	0	29.7.19	2.8.19													
114859	PŘESUN HMOT STŘECHA 1 IO111 přístřešek		0.06	59.2	0	0.002	1	1	29.7.19	2.8.19													
115123	PŘÍČKY A STĚNY VYPLŇOVÉ 1 IO111 přístřešek		80.56	40.9	27	0.660	1	0	29.7.19	2.8.19													
115859	PŘESUN HMOT VNITŘ KONS TR2 1 IO111 přístřešek		1.71	1705.8	4	0.002	1	1	29.7.19	2.8.19													
119527	ZAMEČNICI DOPLNKY 1 IO111 přístřešek		187.40	1165.0	105	0.090	1	0	5.8.19	9.8.19													
119687	KLEMPŘÍ FASÁDNÍ PRVKY 1 IO111 přístřešek		2.51	3.0	2	0.560	1	0	5.8.19	9.8.19													
119980	VÝSTUPNÍ KONTROLA 1 IO111 přístřešek		0.00	0.0	0	0.001	1	0	12.8.19	16.8.19													
IO112 kanal dešť																							
120101	PŘIPRAVNÉ A PŘÍDR PRÁCE 1 IO112 kanal dešť		1.27	14.6	4	0.280	1	0	8.7.19	12.7.19													
120301	HLOUBENÉ VYKOPÁVKY 1 IO112 kanal dešť		157.58	198.0	30	0.150	1	0	8.7.19	12.7.19													
120701	NÁSYPY A SKLADKY 1 IO112 kanal dešť		44.28	65.0	1	0.010	1	0	8.7.19	12.7.19													
123203	KOMPLETNI KONSTRUKCE 1 IO112 kanal dešť		437.07	92.5	1341	14.500	3	0	15.7.19	2.8.19													
123408	SÁCHITY NA POTRUBI 1 IO112 kanal dešť		60.01	2.0	165	82.500	1	3	15.7.19	19.7.19													
126278	POTRUBI Z PLASTU 1 IO112 kanal dešť		14.37	40.0	34	0.840	1	0	12.8.19	16.8.19													
129108	TLAK ZK A DEZINE POTRUBI 1 IO112 kanal dešť		2.39	40.0	12	0.300	1	0	19.8.19	23.8.19													
129401	OBŠYPY A ZÁSYPY POTRUBI 1 IO112 kanal dešť		35.24	100.0	76	0.760	1	0	26.8.19	30.8.19													
129980	VÝSTUPNÍ KONTROLA 1 IO112 kanal dešť		0.00	0.0	0	0.001	1	0	2.9.19	6.9.19													

Činnost kritická - ■, zpoždění - ■, s rezervou - ■, rezervy - +, -, miník - ○, vynečený termín - ►, hlavní vazba - ↓

Index	Název činnosti Dodav. Smlouva	Pracovníků [M.F.]	Cena [TKč]	Množství [M.F.]	Pracnost [Nhl.]	Norma času [Nhl./M.F.]	Doba Bez. [dny]	Začátek měsíce	Konec měsíce	2019																
										10	11	12	1	2	3	4	5	6	7	8	9					
PS101 VÝTAHY NETECHNOL. POVAHY																										
138109	VÝTAHY NETECHNOL. POVAHY	1,0	678,80	2	1,580	1	0	22.7.19	26.7.19																	
	1 PS101 osob.výtah	KS																								
139980 VÝSTUPNÍ KONTROLA																										
1	PS101 osob.výtah	0,0	0,00	0	0,001	1	0	29.7.19	2.8.19																	
PS102 VÝBAV KUCH																										
148407	ZARÍZENÍ VELKOKUCHYNI	13	3513,96	276,7	6309	22,800	6	22.7.19	30.8.19																	
	1 PS102.vybau kuch	KS																								
149980 VÝSTUPNÍ KONTROLA																										
1	PS102.vybau kuch	0,0	0,00	0	0,001	1	0	2.9.19	6.9.19																	
PS103-1 inter																										
158257	INTERIEROVÉ VYBAVENÍ	6	1856,21	1439,0	1497	1,040	6	22.7.19	30.8.19																	
	1 PS103-1 inter	KS																								
159980 VÝSTUPNÍ KONTROLA																										
1	PS103-1 inter	0,0	0,00	0	0,001	1	0	2.9.19	6.9.19																	
PS103-2 inter																										
168257	SPORTOVNÍ VYBAVENÍ	6	1131,97	1338,0	1392	1,040	6	22.7.19	30.8.19																	
	1 PS103-2 inter	KS																								
169980 VÝSTUPNÍ KONTROLA																										
1	PS103-2 inter	0,0	0,00	0	0,001	1	0	2.9.19	6.9.19																	
199990 DOKONČENÍ DÍLA																										
0	MILNIK	0,0	0,00	0	0,000	1	0	16.9.19	20.9.19																	
	1 20.9.2019																									

Činnost kritická - ■, zpóžděná - ■, s rezervou - ■, rezervy - + - -, mltník - ○, vynučený termín - ▶, hlavní vazba - ↓