



Europäische Union. Europäischer
Fonds für regionale Entwicklung.
Evropská unie. Evropský fond pro
regionální rozvoj.



Ahoj sousede. Hallo Nachbar.
Interreg V A / 2014-2020

PCR19ETRpo27520083

KRPK-72242-49/ČJ-2017-1900VZ

DODATEK

č. 1

ke kupní smlouvě č. j. KRPK-72242-41/ČJ-2017-1900VZ uzavřené dne
22. 5. 2018

Kupující: ČESKÁ REPUBLIKA – Krajské ředitelství Policie
Karlovarského kraje
sídlo: Závodní 386/100, 360 06 Karlovy Vary
právní forma: organizační složka státu
IČ: 72051612
DIČ: CZ72051612
zastoupené: plk. Mgr. Petrem Macháčkem, ředitelem KŘ KVK
bankovní spojení: 
číslo účtu: 

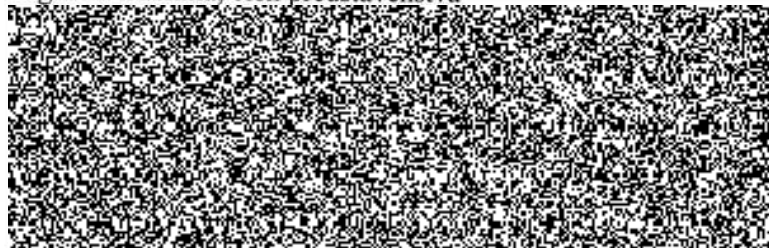


(dále jen „kupující“) na jedné straně

a

Prodávající: EVPÚ Defence a.s.
sídlo: Jaktáře 1781, 686 01 Uherské Hradiště
IČ: 26250888
DIČ: CZ26250888
Zapsaná v obchodním rejstříku: vedeném Krajským soudem v Brně, oddíl B, vložka 6496
zastoupená: Ing. Ivan Buday, předseda představenstva
Ing. Petr Šuchma, člen představenstva

bankovní spojení:
číslo účtu:
pracovní kontakt:
tel.:
fax:
E-mail:
Datová schránka:



(dále jen „prodávající“) na jedné straně

u z a v í r a j í


u z a v í r a j í

podle ustanovení § 2079 a násl. zákona č. 89/2012 Sb., občanský zákoník,
(dále jen „občanský zákoník“) tento dodatek č. 1

I.

Smluvní strany se dohodly na dílčích změnách v původní Technické specifikaci, kdy tyto změny jsou uvedeny v příloze nazvané „Navrhované technické změny specifikace“, která je nedílnou součástí tohoto Dodatku č. 1, jako příloha č. 1.

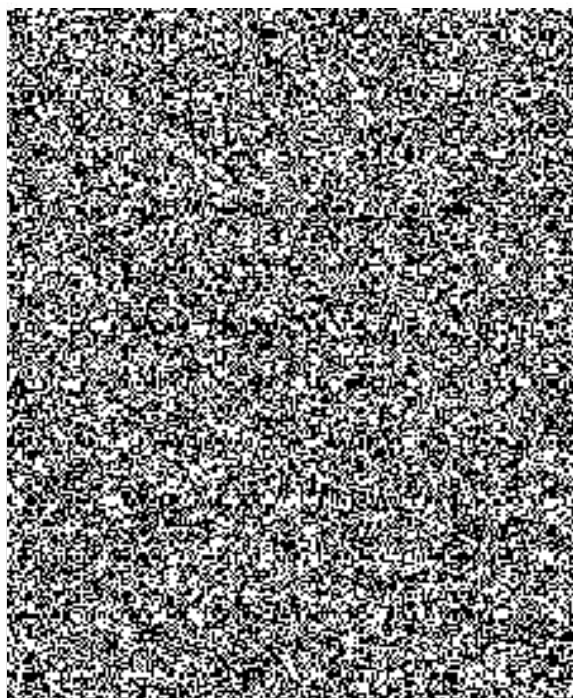
II.

1. V záhlaví kupní smlouvy, v části Kupující, se maže kontaktní osoba  se všemi jemu náležejícími údaji.
2. Ostatní ujednání smlouvy zůstávají beze změny.
3. Tento Dodatek č. 1 je vyhotoven v 5 (pěti) stejnopisech, každý s platností originálu, z nichž kupující obdrží 4 (čtyři) a prodávající 1 (jeden).
4. Dodatek č. 1 nabývá platnosti dnem jeho podpisu oběma smluvními stranami a účinnosti dnem zveřejnění v Registru smluv v souladu s ustanovením § 6 zákona č. 340/2015 Sb., o zvláštních podmínkách účinnosti některých smluv, uveřejňování těchto smluv a o registru smluv.

Příloha č. 1 „Navrhované technické změny specifikace“

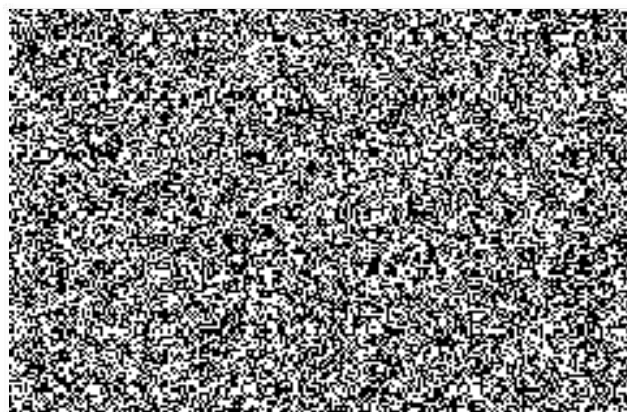
31 -10- 2018

V Uherském Hradišti dne.....



- 6 -11- 2018

V Karlových Varech dne.....





Příloha č. 1 Navrhované technické změny specifikace

Pof. č.	Požadované údaje	Údaje, které nabízí prodávající:	Alternativa	Zdůvodnění změny
60	Výška (mm): Max. 2900 včetně všech zařízení umístěných na střeše vozidla; mimo antén	2543	2750	původní údaj obsahoval technickou specifikaci vozidla před zástavbou a nyní je upřesněno po zástavbě vozidla (klimatizace umístěná na střeše vozidla). Bude splněna podmínka max. 2900.
76	Standardní pro základní stupeň výbavy obsahující minimálně tyto prvky výbavy: Dálkově ovládané centrální zamykání musí umožnit zamčení/odemčení zvlášť pouze přední části vozu (kabina řidiče) a zadní části vozu (boční posuvné), zadní dveře lze ovládat samostatně pouze z pozice řidiče ovládacím prvkem umístěným na přístrojové desce (vypínačem);	ano	Standardní pro základní stupeň výbavy obsahující minimálně tyto prvky výbavy: Dálkově ovládané centrální zamykání musí umožnit zamčení/odemčení zvlášť pouze přední části vozu (kabina řidiče) a zadní části vozu (boční posuvné).	došlo ke zrušení ovládání zadních dveří, neboť ovládání zadních prostor vozidla bude provedeno komfortnějším a bezpečnějším řešením
132	Vybavení prostoru operátora: musí mít v dolní části průduch(y) pro cirkulaci vzduchu mezi oběma prostory. Všechny otvory musí být opatřeny sítkou nebo mřížkou;	ano	nebude instalováno	Prostory nejsou hermeticky uzavřené, z důvodu funkčnosti celku a požadavkům na odhlučnění prostoru operátora a celé zástavby není technicky a provozně vhodné instalovat, aby byla zachována optimální funkčnost instalovaných zařízení pro efektivní výkon činnosti operátora při současném požadavku na skrytý provoz termovizního systému.
155	Vybavení prostoru operátora: Samostatné autorádio s připojením na anténu a min. 2 reproduktory umístěné v prostoru operátora;	ano, Kenwood KDC-110UG + Kenwood KFC-E1365	Kenwood KDC-120UG + Kenwood KFC-E1365	nabízené zařízení se již nevyrábí a není nikde na skladě a poskytnutá alternativa je vyšší model s lepšími parametry
244	Skryté výstražné světelné a rozhlasové zařízení; Ovládací panel modrých světel s rozhlasovým zařízením musí být umístěn do rámečku tvořícího součást přístrojové desky;	ano	Skryté výstražné světelné a rozhlasové zařízení; Ovládací panel modrých světel s rozhlasovým zařízením v kabelovém provedení.	toto řešení je vhodnější pro skryté provedení a komfortnější obsluhu
Minimální požadavky - PC pro EOS	Počet jader 4, s chladičem, pracovní frekvence 3,6 GHz s možností turbo a přetaktováním, paměťový řadič od 1600MHz	ano	Počet jader 4, s chladičem, pracovní frekvence 3,6 GHz s možností turbo, paměťový řadič až 2400MHz	technicky vhodnější řešení
110	Montážní sada pro připojení vozidlové radiostanice G3 rádiového digitálního systému PEGAS (IZS ČR), který využívají složky Policie ČR	ano	ano	v příloze č. 1 Technická specifikace kupní smlouvy, nebylo vyplněno pole pro vyjádření uchazeče. Zadavatel vyzval v průběhu řízení uchazeče o doplnění tohoto pole. Do finální podoby přílohy č. 1 ke kupní smlouvě však zadavatel neuvěd doplněné údaje.

Veškeré tyto změny vypluly z hledání nejvhodnějšího řešení na kontrolních dnech a byly odsouhlaseny oběma stranami. Změny byly zapsány v protokolu dodatečných úprav. Zároveň byl sepsán protokol dodatečných úprav, který je součástí smlouvy.

