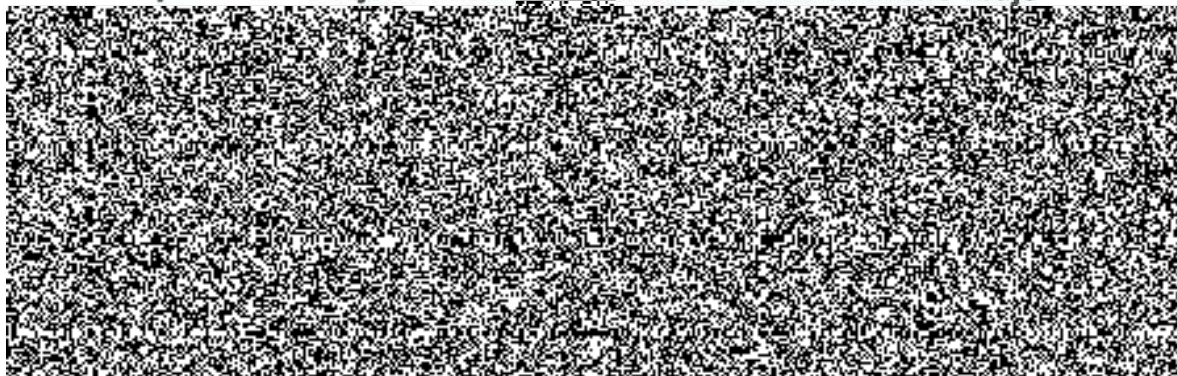


Smlouva o dílo  
č. j. KRPB-249601-3/ČJ-2018-0600VZ

Čl. I.  
Smluvní strany

**Objednatel:**

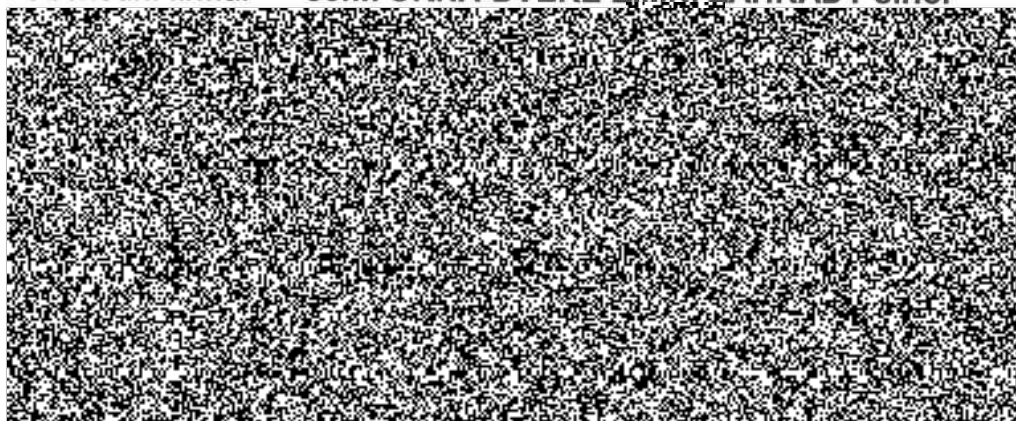
**Česká republika – Krajské ředitelství policie Jihomoravského kraje**



**na straně jedné (dále jen „objednatel“)**

**Zhotovitel:**

**Obchodní firma: šenk OKNA-DVEŘE-ZIMNÍ ZAHRADY s.r.o.**



**na straně druhé (dále jen „zhotovitel“)**

uzavírají ve smyslu ustanovení § 2586 a násl. zákona č. 89/2012 Sb., Občanského zákoníku, v platném znění, tuto

**smlouvu o dílo**

## Čl. II.

### 2.1. Předmět plnění:

Předmětem plnění je **výměna oken – OOP ČR Komárov** (dále jen „dílo“). Dílo bude provedeno v rozsahu cenové nabídky zhotovitele, která je přílohou č. 1 této smlouvy o dílo.

#### Součástí předmětu plnění je:

- a) veškerá dodavatelská činnost,
- b) provedení montážních prací a dodávek v rozsahu cenové nabídky zhotovitele,
- c) dodávka bude realizována při splnění všeobecných dodacích podmínek ve smyslu Občanského zákoníku,
- d) zajištění veškerých prací, demontáží, odvozu a recyklace, příp. zneškodnění odpadu a příp. správních poplatků.

Zhotovitel prohlašuje, že se seznámil s místem realizace díla a s veškerými informacemi potřebnými ke zpracování cenové nabídky

Zhotovitel je povinen dodržet příslušná ustanovení právních a ostatních předpisů a norem, které se týkají jeho odborných činností stavebních a montážně technologických, a zajišťování požadavků BOZP.

**2.2. Místo plnění:** OOP ČR Komárov  
Zvonařka 18, 602 00 Brno

**2.3. Doba plnění:** nejpozději do 17. 12. 2018.

**2.3.1.** Pokud pro řádné provádění prací existují překážky, oznámí tyto zhotovitel písemně objednateli.

**2.3.2.** Doba plnění předmětu smlouvy může být přiměřeně prodloužena dodatkem ke smlouvě o dílo pouze v případě, jestliže překážky v práci byly prokazatelně způsobeny objednatelem nebo vyšší mocí.

**2.3.3.** Termín se prodlužuje o tolik kalendářních dnů, o kolik kalendářních dnů byly práce ke zhotovení díla přerušeny v souladu s touto smlouvou.

## Čl. III.

### Cena

**3.1.** Cena za vymezený předmět plnění je stanovena dohodou smluvních stran dle § 2 zákona č. 526/1990 Sb., o cenách, v platném znění, a dle cenové nabídky zhotovitele, viz Příloha č. 1 této smlouvy a činí:

Celková cena díla **bez DPH**      **179 955,-- Kč**

**vč. DPH**      **217 746,-- Kč**

Slovy: dvěstěsedmnácttisícšedmsetčtyřicetšestkorunčeských.



Celková cena díla se sjednává jako nejvýše přípustná a nepřekročitelná a lze ji měnit pouze za podmínek stanovených v této smlouvě nebo zákonem, např. při změně sazby DPH.

**3.2.** Veškeré vícepráce, méněpráce, změny a doplňky nebo rozšíření, které nebyly uvedeny v soupisu požadovaných prací, musí být před jejich realizací písemně odsouhlaseny zhotovitelem a objednatelem, včetně jejich ocenění. Zhotovitel je povinen je ocenit podle cen použitých pro návrh ceny díla a předložit tento položkový rozpočet objednateli k odsouhlasení. Teprve po jeho odsouhlasení může být zahájena realizace těchto změn. Objednatel se poté zavazuje přistoupit na úhradu těchto změn. Pokud zhotovitel nedodrží tento postup, má se za to, že práce a dodávky jím realizované byly v předmětu díla a jeho ceně zahrnuty.

#### **Čl. IV.**

##### **Platební podmínky, fakturace**

**4.1.** Fakturování bude provedeno formou jednoho konečného daňového dokladu se **splatností do 21 dnů od jeho doručení objednateli. Přílohou daňového dokladu bude soupis provedených prací odsouhlasených objednatelem.**

**4.2.** V případě výskytu drobných vad a nedodělků u předání a převzetí díla, uhradí objednatel zhotoviteli daňový doklad za provedené práce max. do výše 90% sjednané ceny. Zbývající část 10% ze sjednané ceny uhradí objednatel do 21 dnů od oboustranného podpisu zápisu o odstranění vad a nedodělků.

**4.3. Veškeré práce a dodávky (viz předmět plnění – čl. II této smlouvy) budou provedeny a dodány výhradně pro potřeby výkonu státní správy, a proto nespádají do kategorie přenesené daňové povinnosti podle § 92 písm. e) zákona č. 235/2004 Sb., o dani z přidané hodnoty, ve znění pozdějších předpisů.**

**4.4.** Daňový doklad musí obsahovat zákonem předepsané údaje a musí být označen názvem předmětu plnění.

**4.5. Zhotovitel je povinen daňový doklad zaslat na níže uvedenou adresu objednatele:**

Krajské ředitelství policie Jihomoravského kraje



**4.6.** Objednatel je oprávněn před datem splatnosti vrátit daňový doklad, který neobsahuje požadované náležitosti, není doložen kopií potvrzeného dodacího listu (soupisu prací), obsahuje jiné cenové údaje nebo jiný druh plnění než dohodnuté v této smlouvě s tím, že doba splatnosti nově vystaveného daňového dokladu začíná znovu běžet ode dne jeho doručení objednateli.

**4.7.** Zálohové platby objednatel neposkytuje.

**4.8.** Jestliže je zhotovitel dle zveřejnění správcem daně v registru plátců ke dni uskutečnění zdanitelného plnění nespolehlivým plátcem DPH, je objednatel oprávněn provést zajišťovací úhradu DPH na účet příslušného finančního úřadu a uhradit zhotoviteli pouze základ daně, tento postup je považován za splnění závazku objednatele.



## Čl. V.

### Podmínky provádění díla

**6.1.** Objednatel se zavazuje předat předem zhotoviteli nezbytné údaje a informace potřebné k zajištění činnosti dle čl. II. této smlouvy. Při provádění díla je zhotovitel vázán individuálními pokyny objednatele.

**6.2.** Zhotovitel odpovídá objednateli za škody způsobené neodborným výkonem své činnosti nebo opomenutím některé povinnosti.

**6.3.** Dodávka bude provedena ve výborné kvalitě dle zpracované projektové dokumentace, jakost všech výrobků, komponentů a zařízení, které budou použity při výstavbě, budou odpovídat I. jakostní třídě.

## Čl. VI.

### Předání díla

**7.1.** Předání a převzetí díla se provede formou zápisu o předání a převzetí stavby. Závazek zhotovitele je splněn a práva přechází na objednatele podepsáním zápisu o převzetí oběma stranami.

**7.2.** Nedokončené dílo nebo nedokončenou část není objednatel povinen převzít.

**7.3.** Podpisem zápisu o předání a převzetí díla dochází k předání díla zhotovitelem objednateli.

**7.4.** Práce zhotovitele provedené nad rámec smlouvy o dílo bez odsouhlasení objednatele nemá objednatel povinnost uhradit. Zhotovitel je musí na vyžádání objednatele v přiměřené lhůtě odstranit.

## Čl. VII.

### Odpovědnost za vady a záruka

**8.1.** Dílo má vady, jestliže provedení díla neodpovídá výsledku určenému v této smlouvě o dílo.

**8.2.** Záruční lhůta na dodávky a montáž dveřních prosklených stěn činí **60 měsíců** od předání díla zhotovitelem a převzetí díla objednatel, záruční lhůta na doplňky, vchodové zámky a zamykací vložky činí **24 měsíců** od předání díla zhotovitelem a převzetí díla objednatel.

**8.3.** Objednatel má právo upozornit zhotovitele na vady díla, které se vyskytnou v záruční době. V případě, že bude objednatel reklamovat vady zjištěné v záruční lhůtě, zhotovitel písemně oznámí své stanovisko k uplatněné reklamaci vady díla nejdéle do dvou pracovních dnů po obdržení písemné reklamace objednatele. Reklamované vady se zavazuje zhotovitel odstranit ve sjednaných termínech, které nesmí zásadně překročit lhůtu 10 dnů. Pouze v případě, že charakter, závažnost a rozsah vady neumožní tuto lhůtu splnit, dohodnou se smluvní strany na lhůtě delší.

**8.4.** Zhotovitel odpovídá za škodu způsobenou vadným plněním ze smlouvy v rozsahu stanoveném českým právním řádem.

## Čl. VIII.

### Smluvní pokuty

Smluvní strany se zavazují z titulu neplnění níže uvedených závazků z této smlouvy zaplatit oprávněné straně tyto sankce:

**9.1.** Smluvní pokuta za nedodržení termínu ukončení díla ve výši 300,-- Kč za každý i započatý den prodlení.

**9.2.** Smluvní pokuta pro případ prodlení zhotovitele s odstraněním vad a nedodělků z přijímacího řízení se sjednává ve výši 300,-- Kč za každý i započatý den prodlení.

**9.3.** Smluvní pokuta pro případ prodlení s odstraněním vad reklamovaných v záruční

době se sjednává ve výši 300,-- Kč za každý i započatý den prodlení.

**9.4.** V případě nedodržení splatnosti daňového dokladu je zhotovitel oprávněn požadovat úroky z prodlení ve výši 0,05% z fakturované částky bez DPH za každý i započatý den prodlení.

**9.5.** Smluvní pokuta za odstoupení od smlouvy na základě požadavku zhotovitele ve výši 3 % ze sjednané ceny díla bez DPH.

## **ČI. IX.**

### **Odstoupení od smlouvy**

**10.1.** Od smlouvy lze odstoupit, pokud dojde k podstatnému porušení smluvních vztahů a pokud tento úmysl oznámí oprávněná strana druhé straně do 30 dnů od vzniku podstatného porušení povinností.

**10.2** Za podstatné porušení se považuje, jestliže strana porušující smlouvu věděla nebo mohla vědět, že druhá strana při takovém porušení nebude mít zájem na takovém plnění smlouvy.

Za podstatné porušení smlouvy se považuje zejména:

- a) prodlení zhotovitele s předáním díla déle než 10 dní a objednatel se přitom na tomto prodlení nijak nepodílel
- b) objednatel nesplní své finanční závazky vůči zhotoviteli a nebude schopen poskytnout takové záruky, že je splní v náhradním termínu.
- c) zhotovitel může také odstoupit od smlouvy, jestliže objednatel neposkytne nutné protiplnění a tím způsobí zhotovitelovu neschopnost provést určitý úkon. Odstoupení je však přípustné teprve tehdy, když zhotovitel dohodl s objednatelem písemně novou přiměřenou lhůtu ke splnění závazku a ta marně uplynula.
- d) nesplnění kvalitativních a kvantitativních požadavků objednatele.
- e) zhotovitel se stane nespolehlivým plátcem DPH dle zákona č. 235/2004Sb. o dani z přidané hodnoty, ve znění pozdějších předpisů.

## **ČI. X.**

### **Všeobecná ustanovení**

**11.1.** Smlouva nabývá platnosti dnem jejího podpisu oběma smluvními stranami a účinnosti dnem uveřejnění v registru smluv.

**11.2.** Tuto smlouvu lze upřesnit nebo změnit pouze písemným dodatkem odsouhlaseným oběma stranami.

**11.3.** K zániku smlouvy může dojít:

- a) dohodou smluvních stran,
- b) odstoupením jednou ze smluvních stran.

**11.4.** Pokud není v této smlouvě stanoveno jinak, řídí se právní vztahy z ní vyplývající příslušnými ustanoveními Občanského zákoníku.

**11.5.** Tato smlouva o dílo je sepsána ve dvou stejnopisech, z nichž každý má platnost originálu. Zhotovitel obdrží jeden stejnopis, objednatel taktéž jeden stejnopis.

**11.6.** Každá ze smluvních stran prohlašuje, že tuto smlouvu uzavírá svobodně a vážně, že považuje obsah smlouvy za určitý a srozumitelný a že jsou ji známy veškeré skutečnosti, jež jsou pro uzavření smlouvy rozhodující.

**11.7.** Strany vyslovují souhlas se zveřejněním (případně jiným zpřístupněním) této smlouvy, jakož i dalších skutečností souvisejících se smluvním vztahem založeným touto smlouvou, a to jak v režimu zák. č. 106/1999 Sb., o svobodném přístupu k informacím, tak případně podle jiných předpisů.

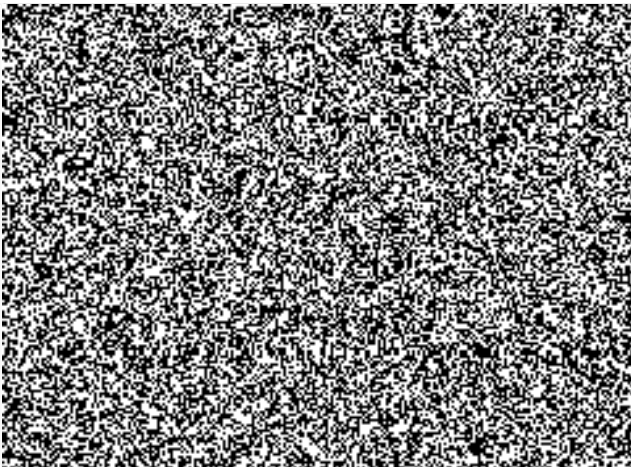
**11.8.** Tato smlouva podléhá uveřejnění dle zák. č. 340/2015 Sb., o zvláštních



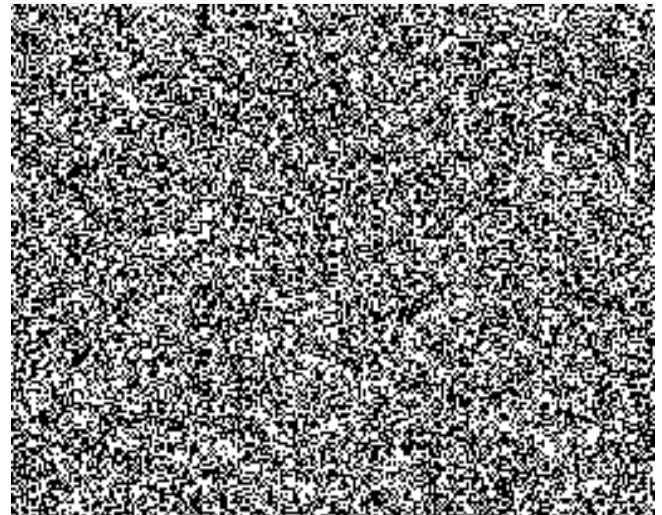
podmínkách účinnosti některých smluv, uveřejňování těchto smluv a o registru smluv (zákon o registru smluv). K uveřejnění v registru smluv zašle smlouvu objednatel. Strany prohlašují, že smlouva neobsahuje žádné skutečnosti, které by nebylo možno poskytnout jako informace podle zák. č. 106/1999 Sb., případně jiných předpisů, zejména důvěrné údaje, utajované informace nebo obchodní tajemství, a v důsledku toho by se neuveřejňovaly podle zákona o registru smluv.

**11.9.** Tato smlouva o dílo obsahuje 6 (slovy: šest) stran textu a 2 (dvě) přílohy, které obsahují 4 (slovy: čtyři) strany textu.

V Brně dne - 7 -11- 2018



V Brně dne 7.11. 2018



Cenová nabídka č.: N1375-18

Datum : 05.11.2018

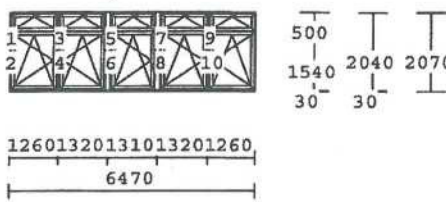
Strana: 2

Pozice	Množství Cena/ks	Popis	Cena celkem
1 (28)	1,00 ks	<p>Systém: VEKA70SL</p> <p>Kancelář 422</p> <p>Kování: A / Sklopné - klika nahoře C / OS pravé</p> <p>Barva rám vnitřní/venk.: weiß</p> <p>Sklo: 2 x PL.TOP1.0-4/16ATW/PCL-4 1.0</p> <p>Typ rámu: SL 67 / SL 70 Rám 67mm</p> <p>Typ křídla: SL 80 / SL 70 Křídlo 80mm SL 80 / SL 70 Křídlo 80mm</p> <p>Podklad. profil: PP40BTI</p>	8.379 Kč
2 (11)	1,00 ks	<p>Systém: VEKA70SL</p> <p>Kancelář 322</p> <p>Kování: A / Sklopné - klika nahoře B / OS levé A / Sklopné - klika nahoře B / OS levé A / Sklopné - klika nahoře C / OS pravé A / Sklopné - klika nahoře B / OS levé A / Sklopné - klika nahoře C / OS pravé</p> <p>Barva rám vnitřní/venk.: weiß</p> <p>Sklo: 10 x PL.TOP1.0-4/16ATW/PCL-4 1.0</p> <p>Typ rámu: SL 67 / SL 70 Rám 67mm</p> <p>Typ křídla: SL 80 / SL 70 Křídlo 80mm SL 80 / SL 70 Křídlo 80mm SL 80 / SL 70 Křídlo 80mm SL 80 / SL 70 Křídlo 80mm SL 80 / SL 70 Křídlo 80mm SL 80 / SL 70 Křídlo 80mm SL 80 / SL 70 Křídlo 80mm SL 80 / SL 70 Křídlo 80mm SL 80 / SL 70 Křídlo 80mm SL 80 / SL 70 Křídlo 80mm SL 80 / SL 70 Křídlo 80mm SL 80 / SL 70 Křídlo 80mm</p> <p>Podklad. profil: PP40BTI</p> <p>Spojení: 116201 V3 / spojka klein 20/70mm s pevnou U_1 / Univerzální spoj. systém 1 pro 116201 V3 / spojka klein 20/70mm s pevnou</p>	49.288 Kč
		Převod:	57.667 Kč

Cenová nabídka č.: N1375-18

Datum : 05.11.2018

Strana: 3

Pozice	Množství Cena/ks	Popis	Cena celkem
3 (3 )	1,00 ks	System: VEKA70SL Kancelář 222 Kování: A / Sklopné - klika nahoře B / OS levé A / Sklopné - klika nahoře C / OS pravé A / Sklopné - klika nahoře B / OS levé A / Sklopné - klika nahoře B / OS levé A / Sklopné - klika nahoře B / OS levé A / Sklopné - klika nahoře C / OS pravé Barva rám vnitřní/venk.: weiß Sklo: 10 x PL.TOP1.0-4/16ATW/PCL-4 1.0 Typ rámu: SL 67 / SL 70 Rám 67mm Typ křídla: SL 80 / SL 70 Křídlo 80mm SL 80 / SL 70 Křídlo 80mm SL 80 / SL 70 Křídlo 80mm SL 80 / SL 70 Křídlo 80mm SL 80 / SL 70 Křídlo 80mm SL 80 / SL 70 Křídlo 80mm SL 80 / SL 70 Křídlo 80mm SL 80 / SL 70 Křídlo 80mm SL 80 / SL 70 Křídlo 80mm SL 80 / SL 70 Křídlo 80mm SL 80 / SL 70 Křídlo 80mm SL 80 / SL 70 Křídlo 80mm Podklad. profil: PP40BTI Spojení: 116201 V3 / spojka klein 20/70mm s pevnou U_1 / Univerzální spoj. systém 1 pro U_1 / Univerzální spoj. systém 1 pro 116201 V3 / spojka klein 20/70mm s pevnou	
			
			49.288 Kč
			49.288 Kč
		Převod:	106.955 Kč



**Cenová nabídka č.: N1375-18**

Datum : 05.11.2018

Strana: 4

základní cena prvků		-----	106.955 Kč
Montáž STANDARD vč. dopravy (Brno)			15.190 Kč
Demontáž stávajících oken a dveří			4.420 Kč
Likvidace oken,dveří a suti			2.850 Kč
Zednické zapravení+oprava prasklin			13.500 Kč
Překotvení stěn zasažených stromem			9.450 Kč
3 ks Exter.par. AL taž.do š. 280mm			13.996 Kč
22 ks Interiérové žaluzie domykavé			13.594 Kč
částka netto			179.955 Kč
DPH 21%	21.0 %		37.791 Kč
částka brutto			217.746 Kč
		=====	

Okna a dveře jsou zobrazeny při pohledu zevnitř a otevíravé jsou dovnitř.

**Doplňky k oknům nabízíme v následujícím provedení:**

(pokud není cena uvedena v nabídce, nejsou součástí nabídky a v případě Vašeho zájmu Vám je rádi doceníme, možné jsou samozřejmě i další varianty provedení doplňků)

**Interiérové postformingové parapetní desky**  
**Venkovní hliníkové parapety**  
**Horizontální žaluzie**  
**Protihmyzové sítě**

**Uplatnění snížené sazby DPH**

Dle platných předpisů v době realizace zakázky.

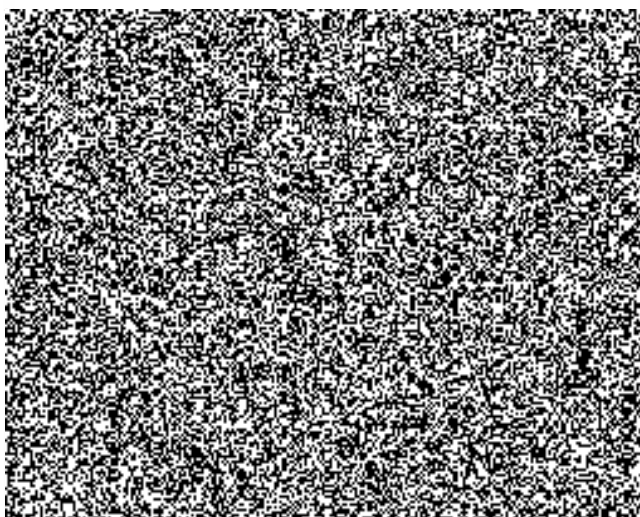
**Platnost nabídky:** 1 měsíc

**Záruční lhůta:** 60 měsíců na plastová okna a dveře,  
24 měsíců na doplňky, vchodové zámky a zamykací vložky

**Dodací lhůta: EXPRES**

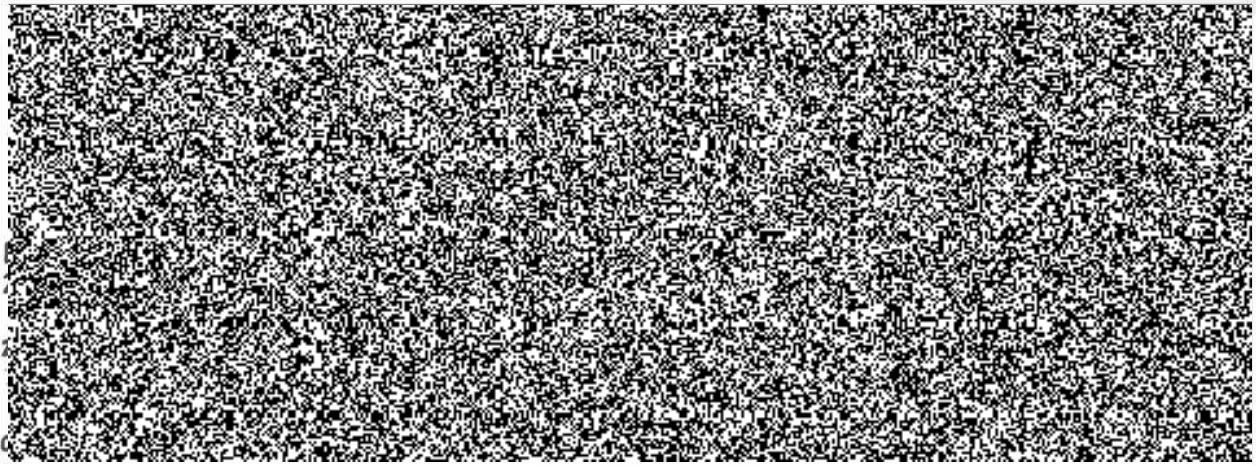
**Platební podmínky:** dle dohody

Se srdečným pozdravem

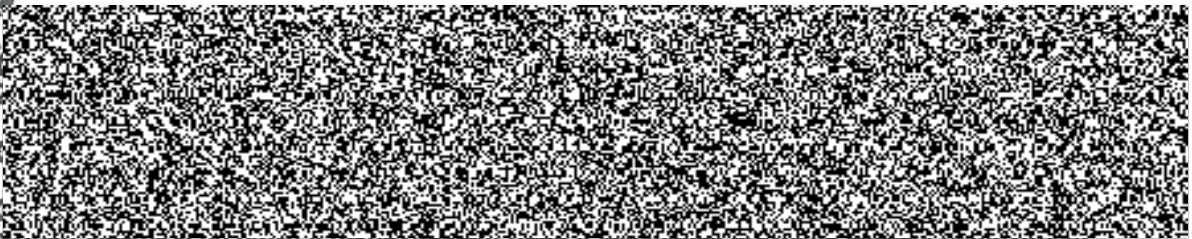






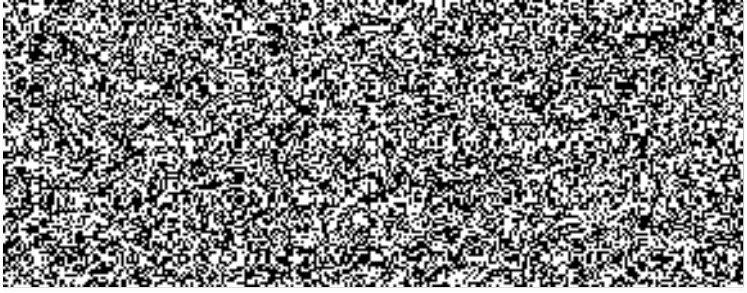


aby obchodní společnost **ženk OKNA-DVEŘE-ZIMNÍ ZAHRADY s.r.o.**, ve všech právních věcech zastupoval, aby vykonával veškeré úkony, přijímal doporučené písemnosti, podával návrhy a žádosti, uzavíral smíry a narovnání, uznával uplatněné nároky, vzdával se nároků, podával opravné prostředky, námítky nebo rozklad a vzdával se jich, vymáhal nároky, plnění nároků přijímal, jejich plnění potvrzoval, to vše i tehdy, když je podle právních předpisů zapotřebí zvláštní plné moci.



Půzbyc v zastoupení

Dáno v Brně dne 03.02. 2015



Přijímám zmocnění

Dáno v Brně dne 5.2. 2015

