

**Modulární šokový zchlazovač / zmrazovač FOSTER MBCFT75 c/w -
provedení s podlahou, rampou, externí jednotkou**

Technická data

Kapacita: zavážecí vozík 1 x GN1/1

Kapacita: zchlazení z +70°C na +3°C : 75 kg za 90 min. (vstupní teplota až do 90°C)

Kapacita: zmrazení z +70°C na -18°C : 75 kg za 240 min.

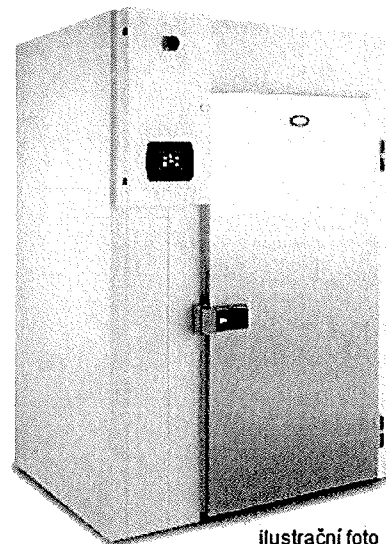
Rozměr šokeru: 1350x1330x2350 mm

Šíře dveří: 900 mm

Chladivo: R404a

Rozměr jednotky: 1500x1000x1200 mm

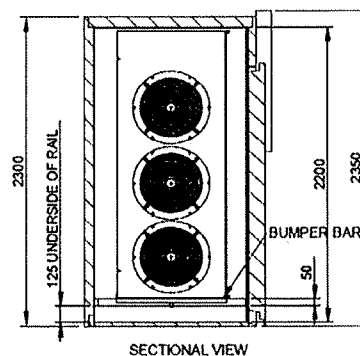
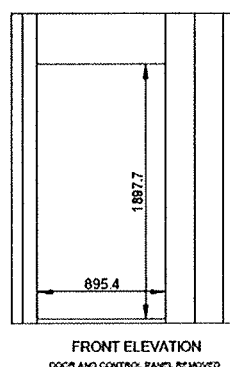
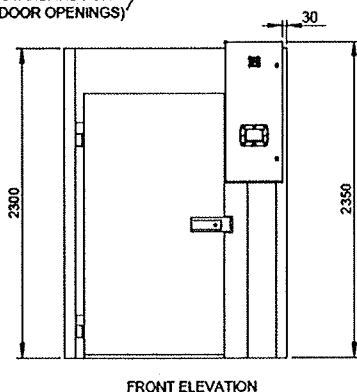
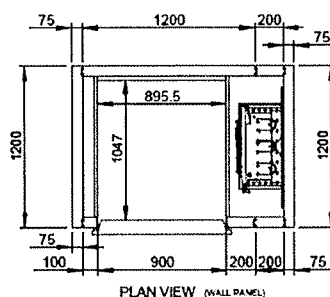
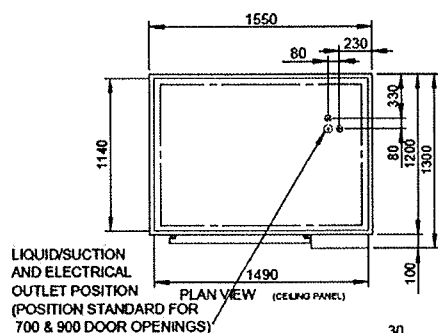
Příkon jednotky: 9,8 kW / 400 V



ilustrační foto

Popis

- celonerezové provedení včetně podlahy 25 mm a integrované rampy
- samostatné elektrické napájení pro kondenzační jednotku (3 fáze + neutrální)
- intuitivní ovládací panel s dotykovým ovládáním - snadná identifikace stavu cyklu pomocí jednoho stisku a barevného kódování displeje
- cirkulační systém Foster Circulair pro zajištění rovnoměrného chlazení při ochraně povrchu surovin
- automatické vypnutí ventilátorů při otevření dveří
- systém HACCP volitelný k dispozici ve 3 formátech pro správu dat



NOTES

STD FINISH

EXTERNAL - WHITE PVC LAMINATE (INCLUDING DOOR)

INTERNAL - WHITE PVC LAMINATE (INCLUDING DOOR)

INTERNAL DUCTING - S/STEEL (304)

FINISH OPTIONS

EXTERNAL - WHITE PVC LAMINATE (S/STEEL 304 DOOR)

INTERNAL - WHITE PVC LAMINATE (S/STEEL 304 DOOR)

INTERNAL - WHITE PVC L

OR

EXTERNAL - S/STEEL 304

INTERNAL - S/STEEL 304

25mm FLOOR

75mm INSULATION