

Příloha č. 3 Výzvy k podání nabídky - Závazné minimální obchodní a platební podmínky zadavatele (tj. návrh smlouvy).

SMLOUVA O DÍLO

I. Smluvní strany

Česká republika - Hasičský záchranný sbor Moravskoslezského kraje

Sídlo: Výškovická 40, 700 30 Ostrava-Zábřeh

Zastoupený: brig. gen. Ing. Vladimírem Vlčkem, Ph.D., ředitelem HZS Moravskoslezského kraje

IČO: 70884561, DIČ: CZ70884561 (není plátcem DPH)

Bankovní spojení: ČNB Ostrava, číslo účtu: 1933881/0710

(dále jen „objednatel“)

a

Obchodní firma/název: EDS Trade s.r.o.

Sídlo: Komárovská 2438/13; 746 01 Opava

IČO: 03832210

DIČ: CZ03832210

Zastoupená: OR u Krajského soudu v Ostravě, oddíl C, vložka 61455

Bankovní spojení: Komerční banka a.s. ; č. účtu: 115-7956990207/0100

zapsána v obchodním rejstříku vedeném OR soudem v Ostravě, odd. C, vl. 61455

(dále jen „zhotovitel“)

Hasičský záchranný sbor Moravskoslezského kraje				
EVIDENCE SMLUV				
HMSK	SML	573	2018	
		poř. číslo	rok	dobu plnění
Ev. číslo v SŠD				

II. Základní ustanovení

1. Smluvní strany uzavírají tuto smlouvu v souladu s ustanoveními § 2586 a násl. zákona č. 89/2012 Sb., občanský zákoník, ve znění pozdějších předpisů (dále jen „OZ“) a dohodly se, že tento závazkový vztah, rozsah a obsah vzájemných práv a povinností z této smlouvy vyplývajících se bude řídit příslušnými ustanoveními citovaného zákoníku, nestanoví-li tato smlouva jinak.
2. Smluvní strany prohlašují, že údaje uvedené v čl. I této smlouvy a taktéž oprávnění k podnikání jsou v souladu s právní skutečností v době uzavření smlouvy. Smluvní strany se zavazují, že změny dotčených údajů oznámí bez prodlení druhé smluvní straně.
3. Smluvní strany prohlašují, že si před uzavřením smlouvy vzájemně sdělily veškeré jim známé skutkové a právní okolnosti, které by mohly být významné ve vztahu k uzavření této smlouvy nebo k plnění z této smlouvy vyplývajícím.
4. Smluvní strany prohlašují, že osoby podepisující tuto smlouvu jsou k tomuto jednání oprávněny.

III. Předmět smlouvy

1. Zhotovitel se touto smlouvou zavazuje provést pro objednatel na svůj náklad a nebezpečí, řádně, včas a ve sjednané kvalitě dílo specifikované v odst. 2 tohoto článku. Objednatel se touto smlouvou zavazuje řádně a včas provedené dílo převzít a zaplatit zhotoviteli sjednanou cenu.
2. Specifikace díla: provedení rekonstrukce areálových ploch v souladu s projektovou dokumentací, v rozsahu omezeném dle přiloženého položkového rozpočtu stavby -



realizovány budou objekty SO 01, SO 02, SO 05, SO 06, SO 07. Bližší specifikace viz příloha č. 1 této smlouvy (dále jen „dílo“).

3. Dílo bude provedeno v souladu s projektovou dokumentací HS Krnov – rekonstrukce areálových ploch, přístřešků a oplocení, která byla zhotoviteli poskytnuta před uzavřením smlouvy v rámci zadávacího řízení.
4. Smluvní strany prohlašují, že předmět smlouvy není plněním nemožným a že tuto smlouvu uzavřely po pečlivém zvážení všech možných důsledků.
5. Podkladem pro uzavření této smlouvy je nabídka zhotovitele ze dne 22.10.2018, která byla na základě zadávacího řízení č. 177/2018/VZMR vybrána jako nejvýhodnější.

IV. Místo plnění

Místem plnění podle této smlouvy je areál hasičské stanice Krnov, U požárníků 61/33, 794 01 Krnov.

V. Čas plnění

1. Staveniště bude předáno do 10 pracovních dnů od podpisu této smlouvy. O předání a převzetí staveniště bude pořízen zápis.
2. Stavební práce budou zahájeny ihned po předání staveniště zhotoviteli.
3. Stavební práce budou dokončeny a dílo bude předáno objednateli do 20.12.2018.
4. Zabezpečení zařízení staveniště bude probíhat na náklady zhotovitele, přičemž umístění objektů zařízení staveniště musí být předem odsouhlaseno objednatelem.
5. Staveniště bude vyklizeno a zařízení staveniště bude odstraněno do 5 pracovních dnů od předání a převzetí díla. Při nedodržení tohoto termínu je zhotovitel povinen uhradit objednateli veškeré náklady a škody, které mu tím vznikly.

VI. Cena díla

1. Cena za provedené dílo podle předané dokumentace a soupisu prací je stanovena dohodou smluvních stran a činí:

Cena bez DPH	3 001 780,15 Kč
DPH ...%	630 373,83 Kč
Cena včetně DPH	3 632 153,98 Kč
Cena včetně DPH po zaokrouhlení	3 632 154,00 Kč

2. Podrobná kalkulace celkové ceny díla (soupis prací) tvoří přílohu č. 1 této smlouvy. (*u každého dílčího plnění, jednotlivé položky i u celkové ceny díla bude uvedena cena v korunách bez DPH, výše DPH v procentech a v korunách a cena v korunách včetně DPH*)
3. Sjednaná cena díla je cena konečná a obsahuje i případně zvýšené náklady spojené s vývojem cen vstupních nákladů, a to až do doby ukončení díla. Součástí ceny díla jsou veškeré práce a dodávky, poplatky a jiné náklady nezbytné pro řádné a úplné zhotovení díla.
4. Cena díla bez DPH uvedená v odst. 1 tohoto článku je cenou nejvýše přípustnou a nelze ji překročit. Cenu díla je možné měnit pouze:
 - a) nebude-li některá část díla v důsledku sjednaných méněprací provedena. V tom případě bude cena díla snížena, a to odečtením veškerých nákladů na provedení těch částí díla, které v rámci méněprací nebudou provedeny. Náklady na méněpráce budou odečteny ve výši součtu veškerých



- odpovídajících položek a nákladů neprovedených dle položkového rozpočtu, který je součástí nabídky zhotovitele podané na předmět plnění v rámci zadávacího řízení příslušné veřejné zakázky (dále jen „položkový rozpočet“),
- b) přičtením veškerých nákladů na provedení těch částí díla, které objednatel nařídil formou víceprací provádět nad rámec množství nebo kvality uvedené v projektové dokumentaci nebo položkovém rozpočtu. Náklady na vícepráce budou účtovány podle odpovídajících jednotkových cen položek a nákladů dle položkového rozpočtu nebo dle aktuálního znění RTS ve výši maximálně 80 % těchto sborníkových cen, podle toho, která z těchto částek bude nižší;
 - c) v případě změny sazby DPH v důsledku změny právních předpisů. Dojde-li ke změně zákonné sazby DPH, je zhotovitel k ceně díla bez DPH povinen účtovat DPH v souladu s platnými právními předpisy.
5. Rozsah případných méněprací nebo víceprací a cena za jejich realizaci, jakož i jakékoliv změny ceny stanovené v odst. 1 tohoto článku musí být vždy předem sjednány dodatkem k této smlouvě.

VII. Platební podmínky

1. Zálohy nejsou sjednány.
2. Podkladem pro úhradu ceny dodaného díla je faktura, která bude mít náležitosti daňového dokladu dle § 29 zákona č. 235/2004 Sb., o dani z přidané hodnoty, ve znění pozdějších předpisů (dále jen také „faktura“). Objednatel tímto souhlasí s použitím daňového dokladu v elektronické podobě.
3. Faktura musí kromě zákonem stanovených náležitostí obsahovat také:
 - a) označení smlouvy a datum jejího uzavření
 - b) označení banky a čísla účtu, na který musí být zapláceno
 - c) kontaktní údaje zhotovitele pro záležitosti fakturace
 - d) součástí faktury musí být předávací protokol nebo jiný obdobný doklad včetně soupisu provedených prací, podepsaný zástupci obou smluvních stran, potvrzující, že dílo bylo řádně provedeno.
4. Faktura bude zhotovitelem vystavena po řádném provedení a předání díla a jeho převzetí objednatelem. Lhůta splatnosti faktury činí 30 kalendářních dnů od doručení objednateli. Stejná lhůta splatnosti platí pro smluvní strany i při úhradě jiných plateb (např. úroků z prodlení, smluvních pokut, náhrady škody aj.).
5. Zhotovitel je povinen doručit fakturu do 20.12.2018. Faktura v listinné podobě musí být doručena na adresu objednatele na ul. Výškovická 40, 700 30 Ostrava-Zábřeh, a faktura v elektronické podobě musí být doručena na e-mailovou adresu: uctarna@hzsmask.cz.
6. Nebude-li faktura obsahovat některou povinnou nebo dohodnutou náležitost nebo bude chybně vyúčtována cena, DPH, nebo budou-li vyúčtovány práce, které zhotovitel neprovedl, je objednatel oprávněn bez zaplacení fakturu před uplynutím lhůty splatnosti vrátit druhé smluvní straně k provedení opravy. Ve vrácené faktuře vyznačí důvod vrácení. Zhotovitel provede opravu vystavením nové faktury. Od doby odeslání vadné faktury přestává běžet původní lhůta splatnosti. Celá lhůta splatnosti běží opět ode dne doručení nově vyhotovené faktury objednateli.
7. Smluvní strany se dohodly, že platba bude provedena vždy na účet uvedený ve faktuře bez ohledu na číslo účtu uvedené v článku I. této smlouvy.
8. Povinnost zaplatit je splněna dnem odepsání příslušné částky z účtu objednatele.
9. Pokud objednatel uplatní nárok na odstranění vady díla ve lhůtě splatnosti faktury, není objednatel povinen až do odstranění vady díla uhradit cenu díla. Okamžikem odstranění vady díla začne běžet nová lhůta splatnosti faktury.



VIII. Provádění díla

1. Zhotovitel se zavazuje provést dílo svým jménem a na vlastní zodpovědnost. V případě, že provedením díla nebo jeho části pověří jinou osobu, má zhotovitel odpovědnost, jako by dílo provedl sám.
2. Zhotovitel je povinen řídit se při provádění díla platnými normami, předpisy a technologickými postupy.
3. Zhotovitel zajistí odborné vedení stavby, její provádění kvalifikovanými pracovníky a koordinaci všech prací v rozsahu předmětu smlouvy.
4. Zhotovitel je při zhotovení díla povinen postupovat s odbornou péčí, podle svých nejlepších znalostí a schopností, přičemž při své činnosti je povinen chránit zájmy a dobré jméno objednatele a postupovat v souladu s jeho pokyny.
5. V případě nevhodných pokynů objednatele nebo v případě nevhodné povahy věci, kterou objednatel k provedení díla zhotoviteli předal, je zhotovitel povinen na nevhodnost těchto pokynů nebo věcí objednatele písemně upozornit. Neupozorní-li zhotovitel tímto způsobem objednatele, odpovídá zhotovitel za vady díla tímto způsobené a za škodu, které v důsledku nevhodných pokynů objednatele nebo věcí objednateli a/nebo zhotoviteli a/nebo třetím osobám vznikly. Pokud objednatel i přes upozornění trvá na provedení díla podle zřejmě nevhodného pokynu nebo s použitím zřejmě nevhodné věci, může zhotovitel od smlouvy odstoupit.
6. Zhotovitel prokazatelně vyzve objednatele nejméně 2 pracovní dny předem k prověření kvality prací, jež budou dalším postupem při provádění díla zakryty nebo se stanou nepřístupnými. V případě, že se na tuto výzvu objednatel nedostaví, může zhotovitel po předcházejícím písemném upozornění objednatele pokračovat v provádění prací. Bude-li při kontrole zjištěno, že provedené práce neodpovídají parametrům daným projektovou dokumentací, provede zhotovitel opravy na své vlastní náklady.
7. Objednatel si vyhrazuje právo provádět průběžnou kontrolu kvality díla a dodaných materiálů pro stavbu a přizvat si podle potřeby nezávislý kontrolní orgán. Pravidelné kontrolní dny budou probíhat minimálně jednou týdně.
8. Zhotovitel odpovídá za bezpečnost a ochranu zdraví všech osob v prostoru staveniště, dodržování bezpečnosti, hygienických a požárních předpisů včetně prostoru zařízení staveniště. V rámci předání staveniště bude sepsán Zápis ve věci projednání podmínek bezpečnosti a ochrany zdraví při práci.
9. Objednatel určí zhotoviteli napojovací body (voda, elektrická energie).
10. Zhotovitel se zavazuje udržovat na převzatém staveništi pořádek a čistotu a na svůj náklad odstranit odpad vzniklý činností zhotovitele.
11. Zhotovitel je povinen zajistit, aby pracovníci, kteří se podílejí na realizaci díla, respektovali pokyny příslušníků objednatele při případném vyhlášení výjezdu jednotek požární ochrany k zásahu.
12. Zhotovitel se zavazuje počínat si tak, aby v souvislosti s realizací díla nebyla způsobena škoda objednateli či třetím osobám. Zhotovitel je povinen učinit veškerá opatření potřebná k odvrácení škody nebo jejímu zmírnění. Zhotovitel je povinen nahradit objednateli škodu, která vznikla při realizaci díla v souvislosti nebo jako důsledek porušení povinností zhotovitele nebo vadným plněním, a to v plné výši. Zhotovitel je rovněž povinen objednateli nahradit náklady, které objednateli vzniknou při uplatňování práv na náhradu škody.



IX. Stavební deník

1. Zhotovitel povede ode dne převzetí staveniště stavební deník, do něhož bude zaznamenávat všechny skutečnosti rozhodné pro plnění smlouvy, zejména údaje o časovém postupu prací a jejich jakosti, důvody odchylek prováděných prací od projektové dokumentace, o provedených zkouškách a další údaje potřebné pro posouzení prací orgány státní správy a objednatelem. Objednatel a jím pověřené osoby jsou oprávněny stavební deník kontrolovat a k zápisům připojovat svá stanoviska. Povinnost vést stavební deník končí dnem převzetí díla bez vad a nedodělků objednatelem.
2. Zhotovitel i objednatel jsou povinni sledovat obsah i záznamy stavebního deníku a k zápisům připojovat své stanovisko. Nepřipojí-li některá ze smluvních stran stanovisko k zápisu druhé smluvní strany do 3 pracovních dnů, má se za to, že s obsahem zápisu souhlasí.
3. Během pracovní doby musí být stavební deník na stavbě trvale přístupný. Záznamy do stavebního deníku budou prováděny denně a čitelně.
4. Zápisem do stavebního deníku nelze měnit obsah této smlouvy.

X. Předání a převzetí díla

1. Zhotovitel splní svou povinnost provést dílo jeho řádným dokončením bez vad a nedodělků, předáním a převzetím díla pověřeným zástupcem objednatele. O předání a převzetí díla jsou smluvní strany povinny sepsat protokol, zápis nebo jiný obdobný doklad, v jehož závěru objednatel prohlásí, zda dílo přejímá nebo nepřejímá, a pokud ne, z jakých důvodů. Objednatel je oprávněn odmítnout převzetí díla, pokud dílo nebude zhotoveno řádně v souladu s touto smlouvou a ve sjednané kvalitě. Na následné předání díla se použijí ustanovení tohoto článku obdobně.
2. Zhotovitel je povinen vyzvat objednatele k převzetí díla zápisem do stavebního deníku alespoň 3 pracovní dny předem a současně mu v téže lhůtě předat doklady nutné pro zahájení přejímacího řízení (certifikáty materiálů, prohlášení o shodě dodaných materiálů a výrobků). Zhotovitel je povinen předat objednateli veškeré doklady v českém jazyce anebo k dokladům v cizím jazyce přiložit jejich ověřený překlad do českého jazyka. Pokud doklady zhotovitel nepředá, nebude přejímací řízení zahájeno.
3. Přejímací řízení se uskuteční v místě plnění uvedeném v této smlouvě.
4. V případě zjištění vad v přejímacím řízení bude stanovena lhůta k jejich odstranění.

XI. Vady díla a záruky

1. Dílo má vady, jestliže jeho provedení neodpovídá specifikaci nebo výsledku určenému v této smlouvě. Za vadu se přitom považuje odchylka v kvalitě, v rozsahu a parametrech díla, stanovených projektovou dokumentací, touto smlouvou a obecně závaznými technickými normami ČSN, je-li zaviněna zhotovitelem.
2. Má-li dílo vady, řídí se práva a povinnosti smluvních stran ustanoveními § 2615 a násl. OZ.
3. Smluvní strany se dohodly na záruční době 60 měsíců
4. Záruční doba začíná běžet dnem předání a převzetí díla objednatelem bez vad a nedodělků.
5. Vyskytne-li se v průběhu záruční doby na provedeném díle vada, oznámí objednatel tuto skutečnost zhotoviteli formou písemného oznámení o vadě zaslaného na adresu zhotovitele / telefonicky na tel. č. [REDACTED] / e-mailem na [REDACTED]
6. Zhotovitel je povinen objednateli písemně potvrdit, kdy bylo právo z vadného plnění uplatněno, způsob provedení opravy a dobu trvání opravy.



7. Zhotovitel odstraní vadu do 5 dnů ode dne doručení oznámení o vadě, pokud se smluvní strany nedohodnou jinak.
8. Objednatel je povinen umožnit zhotoviteli odstranění vady.
9. Provedenou opravu vady zhotovitel objednateli předá a vyhotoví o tom písemný zápis nebo jiný obdobný doklad. Na provedenou opravu se vztahuje záruka ve stejném rozsahu jako dle odst. 3 tohoto článku. Záruční doba začíná běžet dnem předání provedené opravy vady objednateli.
10. Neodstraní-li zhotovitel vadu v dohodnutém termínu, objednatel má právo tuto vadu odstranit sám nebo zajistit její odstranění třetí osobou s tím, že zhotovitel uhradí prokazatelné náklady spojené s odstraněním této vady.

XII. Sankční ujednání

1. Zhotovitel je povinen zaplatit objednateli smluvní pokutu ve výši 0,2 % z celkové ceny díla vč. DPH za každý i započatý den prodlení s předáním díla bez vad a nedodělků, a to i v případě nepřevzetí díla ze strany objednatele z důvodu vad díla.
2. Nebude-li faktura uhrazena ve lhůtě splatnosti, je objednatel povinen zaplatit zhotoviteli úrok z prodlení ve výši 0,05 % z dlužné částky za každý i započatý den prodlení.
3. V případě nedodržení dohodnuté lhůty k odstranění vady, která se projevila v záruční době, je zhotovitel povinen zaplatit objednateli smluvní pokutu ve výši 1.000,- Kč za každý i započatý den prodlení s odstraněním každé vady.
4. V případě, že závazek provést dílo zanikne před řádným ukončením díla, nezaniká nárok na smluvní pokutu, pokud vznikl dřívějším porušením povinnosti.
5. Zánik závazku pozdním plněním neznamená zánik nároku na smluvní pokutu za prodlení s plněním.
6. Smluvní pokuty se nezapočítávají na náhradu případně vzniklé škody.
7. Smluvní pokuty je objednatel oprávněn započíst proti pohledávce zhotovitele.
8. Smluvní pokuty sjednané touto smlouvou zaplatí povinná strana nezávisle na zavinění a na tom, zda a v jaké výši vznikne druhé straně škoda, kterou lze vymáhat samostatně.

XIII. Odstoupení od smlouvy

1. Odstoupení od smlouvy se řídí ustanovením § 2001 a násl. OZ, pokud není dále stanoveno jinak.
2. Smluvní strany pokládají za podstatné porušení této smlouvy, které zakládá právo na odstoupení od smlouvy, zejména tyto případy:
 - a) prodlení zhotovitele s provedením díla ve sjednaném čase plnění podle čl. V. této smlouvy,
 - b) neprovedení díla v požadované kvalitě podle této smlouvy,
 - c) nevyřešení zjištěných vad v souladu s čl. XI. této smlouvy ve sjednané lhůtě.
3. Objednatel je oprávněn odstoupit od smlouvy, jestliže se zhotovitel rozhodnutím soudu ocitne v úpadku dle zákona č. 182/2006 Sb., insolvenční zákon, ve znění pozdějších předpisů.
4. Účinky každého odstoupení od smlouvy nastávají okamžikem doručení písemného projevu vůle odstoupit od této smlouvy druhé smluvní straně. Odstoupení od smlouvy se nedotýká zejména nároku na náhradu škody, smluvní pokuty a povinnosti mlčenlivosti.
5. Zhotovitel podpisem této smlouvy prohlašuje, že není veden v registru nespolehlivých plátců DPH vedeném Ministerstvem financí České republiky. V případě, že je toto prohlášení nepravdivé nebo v případě, že bude zhotovitel dodatečně zapsán v registru



nespolehlivých plátců DPH v průběhu plnění této smlouvy a nevyrozumí o tom ihned objednatel, má objednatel právo od smlouvy odstoupit v souladu s odst. 3 tohoto článku.

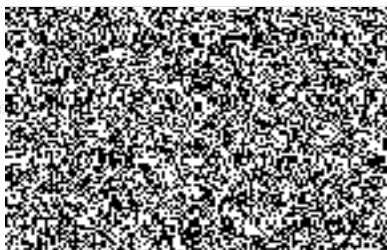
XIV. Závěrečná ujednání

1. Tato smlouva se řídí právním řádem České republiky. Smluvní strany se zavazují, že veškeré spory vzniklé v souvislosti s realizací smlouvy budou řešeny nejprve smírnou cestou – dohodou. Nedojde-li k dohodě, budou spory řešeny v soudním řízení před příslušnými obecnými soudy České republiky.
2. Zhotovitel není bez předchozího písemného souhlasu objednatele oprávněn postoupit tuto smlouvu, její část nebo práva a povinnosti z této smlouvy třetí osobě.
3. Zhotovitel bez jakýchkoliv výhrad souhlasí se zveřejněním své identifikace a dalších údajů uvedených ve smlouvě včetně ceny díla.
4. Tato smlouva podléhá povinnosti uveřejnění v registru smluv podle zákona č. 340/2015 Sb., o zvláštních podmínkách účinnosti některých smluv, uveřejňování těchto smluv a o registru smluv (zákon o registru smluv), ve znění pozdějších předpisů, přičemž smluvní strany souhlasí s jejím uveřejněním v plném rozsahu. Uveřejnění této smlouvy v registru smluv zajistí objednatel.
5. Tato smlouva nabývá účinnosti dnem jejího uveřejnění v registru smluv.
6. Změnit nebo doplnit tuto smlouvu mohou smluvní strany pouze formou písemných dodatků, které budou vzestupně číslovány, výslovně prohlášeny za dodatek této smlouvy a podepsány oprávněnými zástupci smluvních stran. Za písemnou formu nebude pro tento účel považována výměna e-mailových či jiných elektronických zpráv.
7. Smluvní strany uzavírají tuto smlouvu v souladu se zákonem č. 101/2000 Sb., o ochraně osobních údajů a o změně některých zákonů, a podle Nařízení Evropského parlamentu a Rady (EU) 2016/679 ze dne 27. dubna 2016 o ochraně fyzických osob v souvislosti se zpracováním osobních údajů a o volném pohybu těchto údajů a o zrušení směrnice 95/46/ES (obecné nařízení o ochraně osobních údajů). Osobní údaje uvedené v této smlouvě budou použity pouze pro účely plnění této smlouvy a při uveřejnění smlouvy budou anonymizovány.
8. Odpověď některé ze smluvních stran podle § 1740 odst. 3 OZ s dodatkem nebo odchylkou není přijetím nabídky na uzavření této smlouvy, ani když podstatně nemění podmínky nabídky.
9. Pro případ, že ustanovení této smlouvy oddělitelné od ostatního obsahu se stane neúčinným nebo neplatným, smluvní strany se zavazují bez zbytečných odkladů nahradit takové ustanovení novým. Případná neplatnost některého z takovýchto ustanovení této smlouvy nemá za následek neplatnost ostatních ustanovení.
10. Zhotovitel se zavazuje, že jakékoliv informace, které se dověděl v souvislosti s plněním předmětu smlouvy, neposkytne bez předchozího písemného souhlasu třetím osobám ani je nepoužije v rozporu s účelem této smlouvy, ledaže se jedná o informace, které jsou veřejně přístupné nebo o případ, kdy je zpřístupnění informace vyžadováno zákonem nebo závazným rozhodnutím oprávněného orgánu. Za porušení povinnosti mlčenlivosti osobami, které se budou podílet na zhotovení díla dle této smlouvy, odpovídá zhotovitel, jako by povinnost porušil sám. Povinnost mlčenlivosti trvá i po skončení účinnosti splnění této smlouvy.
11. Smluvní strany shodně prohlašují, že si tuto smlouvu před jejím podepsáním přečetly, že byla uzavřena po vzájemném projednání, nebyla uzavřena v tísní ani za jednostranně nevýhodných podmínek a že se dohodly o celém jejím obsahu, což stvrzují svými podpisy.

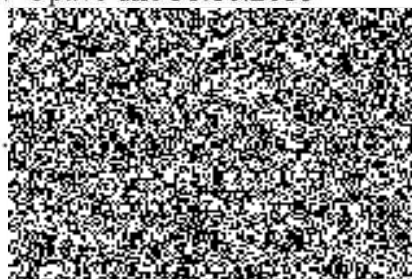


12. Vše, co bylo dohodnuto před uzavřením smlouvy, je právně irelevantní a mezi smluvními stranami platí jen to, co je dohodnuto v této písemné smlouvě.
13. Smlouva je vyhotovena ve dvou stejnopisech s platností originálu, přičemž každá ze smluvních stran obdrží jeden stejnopis.
14. Nedílnou součástí této smlouvy jsou přílohy č. 1 – položkový rozpočet (soupis prací)

Ostrava dne



V Opavě dne 31.10.2018



za objednatele
brig. gen. Ing. Vladimír Vlček, Ph.D.
ředitel

HZS Moravskoslezského kraje

H a s i č s k ý z á c h r a n n ý s b o r

Moravskoslezského kraje

Výškovická 40

700 30 Ostrava - Zábřeh

19

EDS Trade s.r.o.

Komárovská 2438/13

746 01 Opava

IČ: 03832210

DIČ: CZ03832210 ⑤



Vyplňte následující údaje o Vaší společnosti

Obchodní název	EDS Trade s.r.o.
Ulice a č.p.	Komárovská 2438/13
Místo	Opava
PSC	746 01
IČO	03832210
DIČ	CZ03832210
Kontaktní osoba	
telefon, fax	
e-mail	

Poznámka :

Ve všech listech tohoto souboru můžete měnit pouze buňky s modrým pozadím. Jedná se o tyto údaje :

- údaje o firmě
- jednotkové ceny položek zadané na maximálně dvě desetinná místa



Soupis stavebních prací, dodávek a služeb

Stavba : **2018/08**
HS Krnov-rekonstrukce areálových ploch, přístřešků a oplocení

Zadavatel : IČO :
DIČ :

Projektant : ICO :
DIC :

Rekapitulace stavebních objektů a provozních souborů

Číslo a název objektu / provozního souboru	JKSO	Počet	Cena
Stavební objekt		1,00	
A Rekonstrukce			3 001 780,15
Celkem za stavbu			3 001 780,15



EDS Trade s.r.o.
 Komárovská 2438/13
 746 01 Opava
 IČ: 03832210
 DIČ: CZ03832210 ⑤

Rekapitulace dílů

Číslo	Název	Celkem
1	Zemní práce	638 665,07
2	Základy a zvláštní zakládání	72 799,58
3	Komunikace	30 110,00
3	Svislé a kompletní konstrukce	46 406,00
4	Vodorovné konstrukce	31 142,89
5	Komunikace	783 707,81
62	Úpravy povrchů vnější	82 265,07
63	Podlahy a podlahové konstrukce	2 593,13
8	Trubní vedení	258 281,00
89	Ostatní konstrukce na trubním vedení	19 000,00
91	Doplňující práce na komunikaci	368 028,00
93	Dokončovací práce inženýrských staveb	7 200,00
94	Lešení a stavební výtahy	720,00
95	Dokončovací konstrukce na pozemních stavbách	348,75
96	Bourání konstrukcí	21 306,61
99	Staveništní přesun hmot	124 004,67

VRN	Vedlejší náklady spojené se stavbou	62 000,00
711	Izolace proti vodě	8 606,28
767	Konstrukce zámečnické	202 788,40
771	Podlahy z dlaždic a obklady	2 121,07
783	Nátěry	1 900,80
M21	Elektromontáže	7 664,00
M46	Zemní práce při montážích	11 000,00
D96	Přesuny sutí a vybouraných hmot	219 121,02
Cena celkem		3 001 780,15

Stavba :	2018/08	HS Krnov-rekonstrukce areálových ploch, přístřešků a oplocení	JKSO :
Objekt :	A	Rekonstrukce	

Rekapitulace stavebního objektu

Zákl. údaje **A**
Rekonstrukce

Trídění stavebních objektů:

Rekapitulace soupisů náležejících k objektu

Soupis		Cena (Kč)
SO01	Zpevněné plochy	1 890 372,13
SO02	Dešťová kanalizace a akumulace vody	545 673,08
SO05	Vstupní schody	79 918,99
SO06	Vjezdová brána	129 583,75
SO07	Oplocení - Oplocení s podezdívkou	201 773,54
SO07	Oplocení - Pletivový plot	92 458,66
VRN	Vedlejší rozpočtové náklady	62 000,00
	Celkem objekt A	3 001 780,15

Rekapitulace soupisu SO01 Zpevněné plochy

Stavební díl		Cena (Kč)
1	Zemní práce	344 645,86
2	Základy a zvláštní zakládání	37 865,42
3	Svislé a kompletní konstrukce	24 600,00
4	Vodorovné konstrukce	8 844,00
5	Komunikace	782 807,81
62	Úpravy povrchů vnější	10 924,11
63	Podlahy a podlahové konstrukce	1 980,00
8	Trubní vedení	15 440,00
91	Doplňující práce na komunikaci	368 028,00
93	Dokončovací práce inženýrských staveb	7 200,00
99	Staveništní přesun hmot	77 472,06
711	Izolace proti vodě	6 488,30
767	Konstrukce zámečnické	6 000,00
M21	Elektromontáže	1 664,00
D96	Přesuny suti a vybouraných hmot	196 412,57
	Celkem soupis SO01	1 890 372,13

Rekapitulace soupisu SO02 Dešťová kanalizace a akumulace vody

Stavební díl		Cena (Kč)
1	Zemní práce	242 693,12
4	Vodorovné konstrukce	15 291,90
8	Trubní vedení	242 841,00
89	Ostatní konstrukce na trubním vedení	19 000,00
99	Staveništní přesun hmot	25 847,06
	Celkem soupis SO02	545 673,08

Rekapitulace soupisu SO05 Vstupní schody

Stavební díl		Cena (Kč)
1	Zemní práce	2 436,48
3	Svislé a kompletní konstrukce	10 806,00
4	Vodorovné konstrukce	7 006,99
5	Komunikace	900,00
63	Podlahy a podlahové konstrukce	613,13
94	Lešení a stavební výtahy	720,00
95	Dokončovací konstrukce na pozemních stavbách	348,75



96	Bourání konstrukcí	1 370,33
99	Staveništní přesun hmot	1 572,40
711	Izolace proti vodě	2 117,98
767	Konstrukce zámečnické	48 936,98
771	Podlahy z dlaždic a obklady	2 121,07
D96	Přesuny suti a vybouraných hmot	968,88
	Celkem soupis SO05	79 918,99

Rekapitulace soupisu SO06 Vjezdová brána

Stavební díl		Cena (Kč)
1	Zemní práce	26 778,00
2	Základy a zvláštní zakládání	7 777,00
96	Bourání konstrukcí	8 465,00
99	Staveništní přesun hmot	9 444,52
767	Konstrukce zámečnické	61 289,67
M21	Elektromontáže	4 000,00
M46	Zemní práce při montážích	5 000,00
D96	Přesuny suti a vybouraných hmot	6 829,56
	Celkem soupis SO06	129 583,75

Rekapitulace soupisu SO07 Oplocení - Oplocení s podezdívkou

Stavební díl		Cena (Kč)
1	Zemní práce	6 900,00
2	Základy a zvláštní zakládání	21 920,28
3	Svislé a kompletní konstrukce	11 000,00
62	Úpravy povrchů vnější	71 340,96
96	Bourání konstrukcí	11 471,28
99	Staveništní přesun hmot	5 055,59
767	Konstrukce zámečnické	60 985,75
783	Nátěry	1 900,80
M21	Elektromontáže	2 000,00
D96	Přesuny suti a vybouraných hmot	9 198,88
	Celkem soupis SO07	201 773,54

Rekapitulace soupisu SO07 Oplocení - Pletivový plot

Stavební díl		Cena (Kč)
1	Zemní práce	15 211,61
2	Základy a zvláštní zakládání	5 236,88
3	Komunikace	30 110,00
99	Staveništní přesun hmot	4 613,04
767	Konstrukce zámečnické	25 576,00
M46	Zemní práce při montážích	6 000,00
D96	Přesuny suti a vybouraných hmot	5 711,13
	Celkem soupis SO07	92 458,66

Rekapitulace soupisu VRN Vedlejší rozpočtové náklady

Stavební díl		Cena (Kč)
VRN	Vedlejší náklady spojené se stavbou	62 000,00
	Celkem soupis VRN	62 000,00



Položkový soupis prací a dodávek

S:	2018/08	HS Kmov-rekonstrukce areálových ploch, přístřešků a oplocení
O:	A	Rekonstrukce
R:	SO01	Zpevněné plochy

P.č.	Číslo položky	Název položky	MJ	množství	cena / MJ	celkem	Cenik	Cen. soustava
		Cenik, kapitola						
		Poznámka uchazeče						
Díl:	1	Zemní práce				344 645,86		
	113 10-6	Rozebrání s přemístěním hmot na skládku na vzdálenost do 3 m nebo s naložením na dopravní prostředek						
	113 10-61	komunikací pro pěší s jakýmkoliv ložem a výplní spár						
1	113106121R00	z betonových nebo kameninových dlaždic nebo tvarovek 5,20*0,30+1,20*2,40+0,50	m2	4,94000	50,00	247,00	822-1	RTS 18/1
	113 10-7	Odstanění podkladů nebo krytů						
2	113107310R00	z kameniva těženého, v ploše jednotlivě do 50 m2, tloušťka vrstvy 100 mm	m2	119,43000	50,00	9 554,40	822-1	RTS 18/1
3	113109310R00	z betonu prostého, v ploše jednotlivě do 50 m2, tloušťka vrstvy 100 mm ve vjezdu - 6,00*0,40	m2	2,40000	400,00	960,00	822-1	RTS 18/1
4	113109320R00	z betonu prostého, v ploše jednotlivě do 50 m2, tloušťka vrstvy 200 mm 11,2B*3,00+2,20*1,50	m2	2,40000	700,00	25 998,00	822-1	RTS 18/1
5	113109510R00	z betonového recyklatu, v ploše jednotlivě do 50 m2, tloušťka vrstvy 100 mm	m2	37,14000	80,00	13 480,80	822-1	RTS 18/1
6	113109510R00	z betonového recyklatu, v ploše jednotlivě do 50 m2, tloušťka vrstvy 100 mm	m2	168,51000	80,00	15 200,00	822-1	RTS 18/1
	113 15	Odstanění podkladu, krytu frézováním s naložením na dopravní prostředek, očištění povrchu od frézovaných ploch, opořádání frézovacích nástrojů (noží, upínacích kroužků, držáků) nutné ruční odstranění (vybourání) živičného krytu kolem překážek.						
7	113151150R00	povrch živičný, plochy do 500 m2 na jednom objektu nebo při provádění pruhy šířky do 750 mm, tloušťky 150 mm	m2	11,67000	350,00	4 084,50	822-1	RTS 18/1
	113 15-2	Odstanění podkladů zpevněných ploch s přemístěním na skládku na vzdálenost do 20 m nebo s naložením na dopravní prostředek.						
8	113152111R00	kamenivo těžené (37,14+(119,43+4,94)+(168,51+150))*0,20	m3	104,00400	230,00	23 920,92	800-2	RTS 18/1
	113 20	Vytřání obrub s vybouráním lože, s přemístěním hmot na skládku na vzdálenost do 3 m nebo naložením na dopravní prostředek						
9	113201111R00	chodníkových ležatých 4,00+4,03+4,00	m	12,03000	130,00	1 563,90	822-1	RTS 18/1
10	113202111R00	z krajníků nebo obrubníků stojatých 4,05+4,05+30,60+2,00	m	40,70000	100,00	4 070,00	822-1	RTS 18/1
	119 00-14	Dočasné zajištění podzemního potrubí nebo vedení ve výkopu ve stavu a poloze, ve kterých byla na začátku zemních prací, a to podepřením, vzeplením nebo vyvěšením, případně s ochranným bedněním, se zřízením a odstraněním zajišťovací konstrukce a včetně opořádání použitých materiálů, 119 00-143 kabelů						
11	119001421R00	do 3 kabelů	m	40,00000	230,00	9 200,00	800-1	RTS 18/1
	120 90	Bourání konstrukcí v odkopávkách a prokopávkách korytech vodotečí, melioračních kanálech s přemístěním suti na hromady na vzdálenost do 20 m nebo s naložením na dopravní prostředek.						
12	120901111R00	ze zdiva kamenného, na maltu vápennou, pneumatickým kladivem	m3	0,50000	1 800,00	900,00	800-1	RTS 18/1
13	120901121R00	z betonu, prostého, pneumatickým kladivem	m3	1,10000	5 900,00	6 490,00	800-1	RTS 18/1
14	120901123R00	z betonu, železového nebo předpjatého, pneumatickým kladivem	m3	1,50000	10 200,00	15 300,00	800-1	RTS 18/1
	121 10-11	Sejmutí ornice nebo lesní půdy, s vodorovným přemístěním na hromady v místě upotřebení nebo na dočasné či trvalé skládce se složením						
15	121101100R00	s přemístěním na vzdálenost do 50 m 4,10*4,10*0,20 480*0,10	m3	51,36200	80,00	4 108,96	800-1	RTS 18/1
	122 10	Odkopávky a prokopávky nezapažené s přehozením výkopku na vzdálenost do 3 m nebo s naložením na dopravní prostředek, 122 10-3 v homině 3						
16	122201101R00	do 100 m3 (37,14+124,37)*0,15+5,00*5,00*0,15+10,00*1,30*0,35 358,51*1,15*0,40	m3	197,44110	150,00	29 616,17	800-1	RTS 18/1
	131 10	Hloubení nezapažených jam a záteží kromě záteží se šikmými stěnami pro podzemní vedení, s urovňnutím dna do předepsaného profilu a spádu, s případným nutným přemístěním ve výkopu či dále buď s přemístěním výkopku na přilehlém terénu na vzdálenost do 3 m od okraje jámy nebo s naložením na dopravní prostředek.						
17	131201111R00	do 100 m3, v homině 3, hloubení strojně staré sklepy - předpoklad 10	m3	10,00000	160,00	1 600,00	800-1	RTS 18/1
	139 6	Ruční výkop jam, rýh a šachet s přehozením na vzdálenost do 5 m nebo s naložením na ruční dopravní prostředek						
18	139601102R00	v homině 3 okolo základů (16,58+4,33+2,19+4,03+1,08)*0,60*0,60	m3	10,15560	1 000,00	10 155,60	800-1	RTS 18/1
	162 10	Vodorovné přemístění výkopku po suchu, bez naložení výkopku, avšak se složením bez rozhrnutí, zpáteční cesta vozidla.						
19	162701105R00	z hominy 1 až 4, na vzdálenost přes 9 000 do 10 000 m ruční výkop 10,1556 Odkopávky 197,4411 jámy : 10 ornice bude rozprostřena	m3	217,59670	250,00	54 399,16	800-1	RTS 18/1
	162 20	Vodorovné přemístění výkopku nošením bez naložení, avšak s vyprázdněním nádoby na hromadu nebo do dopravního prostředku.						
20	162201203R00	z hominy 1 až 4, kolečkem, na vzdálenost do 10 m	m3	10,15560	180,00	1 828,01	800-1	RTS 18/1
	167 10	Nakládání, skládání, překládání neulehlého výkopku						
	167 10-2	nakládání, skládání, překládání neulehlého výkopku nebo zeminy - ručně						
21	167101201R00	z hominy 1 až 4	m3	10,15560	610,00	6 194,92	800-1	RTS 18/1
	174 10-11	Zásyp sypaninou se ztuhnutím z jakékoliv hominy s uložením výkopku po vrstvách.						
22	174101101R00	jam, šachet, rýh nebo kolem objektů v těchto vykopávkách staré sklepy - předpoklad 30	m3	30,00000	100,00	3 000,00	800-1	RTS 18/1
	180 40-11	Založení trávníku na půdě předem připravené s pokosením, naložením, odvozem odpadu do 20 km a se složením,						
23	180402111R00	parkový trávník, výsevem, v rovině nebo na svahu do 1,5	m2	300,00000	20,00	6 000,00	823-1	RTS 18/1
	181 00-61	Rozprostření zemín schopných zúrodnění v rovině a ve sklonu do 1,5 ve sklonu přes 1,5						
24	181006111R00	sklon svahu do 1,5, tloušťka do 100 mm za obrubníky 57,00 v ploše 300	m2	357,00000	10,00	3 570,00	823-2	RTS 18/1



Položkový soupis prací a dodávek

S:	2018/08	HS Kmov-rekonstrukce areálových ploch, přístřešků a oplocení
O:	A	Rekonstrukce
R:	SO01	Zpevněné plochy

P.č.	Číslo položky	Název položky	MJ	množství	cena / MJ	celkem	Cenik	Gen soustava
	Cenik, kapitola							
	Poznámka uchazeče							
	181 10 Úprava pláňe v zářezech							
	vyrovnáním výškových rozdílů, ploch vodorovných a ploch do sklonu 1 : 5							
25	181101102R00	v hornině 1 až 4, se ztuhnutím 586,7985+16,81	m2	603,60650	15,00	9 054,10	800-1	RTS 18/I
				603,60650				
	199 Poplatky za skládku							
26	19900005R00	zeminy 1-4 217,5987*1,6	t	348,15472	190,00	66 149,40	800-1	RTS 18/I
				348,15472				
27	111999999KR1	D+M pletených HDPE chrániček průměru 110mm	m	40,00000	200,00	8 000,00		Vlastní
28	00572400R	směs travní parková, pro běžnou zátěž 1000*0,03	kg	30,00000	100,00	3 000,00	SPCM	RTS 18/I
				30,00000				
29	583417003R	kamenivo přírodní drcené frakce 0,0 až 32,0 mm; třída A 10*2	t	20,00000	350,00	7 000,00	SPCM	RTS 18/I
				20,00000				
Díl:	2	Základy a zvláštní zakládání				37 865,42		
	289 97-0 Geotextilie separační, filtrační, zpevňující							
30	289970111R00	polypropylén, 300 g/m2 33,852 6,60 doskočiště 16,00	m2	56,45200	80,00	4 516,16	800-2	RTS 18/I
				33,85200				
				6,60000				
				16,00000				
	289 97-1 Zřízení vrstvy z geotextilie na upraveném povrchu							
31	289971211R00	sklon do 1:5, šířka od 0 do 3 m 603,6065	m2	603,60650	15,00	9 054,10	800-2	RTS 18/I
				603,60650				
32	69370522R	geotextilie POP; funkce drenážní, separační, ochranná, výztužná, filtrační; plošná hmotnost 500 g/m2 603,6065*1,15	m2	694,14747	35,00	24 295,16		RTS 18/I
				694,14748				
Díl:	3	Svislé a kompletní konstrukce				24 600,00		
	338 82 Osazení betonových palisád							
33	338920021R00	šířka do 20 cm, délka do 60 cm 12,00	m	12,00000	1 000,00	12 000,00	823-1	RTS 18/I
				12,00000				
34	002-R	Palisáda přírodní 16x16x60cm 12,00/0,16*1,05	kus	78,75000	160,00	12 600,00		Vlastní
				78,75000				
Díl:	4	Vodorovné konstrukce				8 844,00		
	451 Lože pod potrubí, stoky a drobné objekty v otevřeném výkopu,							
35	451572211R00	z kameniva lženeho 4+8 mm 10,00*0,062	m3	0,62000	1 200,00	744,00	827-1	RTS 18/I
				0,62000				
36	451572219R00	Výplň doskočiště - směs píly s pískem tl 500mm 16,20	m2	16,20000	500,00	8 100,00		Vlastní
				16,20000				
Díl:	5	Komunikace				782 807,81		
	564 2-11 Podklad nebo podsyp ze štrkoplásku s rozprostřením, vřhčením a ztuhnutím							
37	564231111R00	tloušťka po ztuhnutí 100 mm 16,81	m2	16,81000	80,00	1 344,80	822-1	RTS 18/I
				16,81000				
38	564251111R00	tloušťka po ztuhnutí 150 mm 557,7985 pod obrubníky : 121,00*0,6	m2	630,39650	80,00	50 431,72	822-1	RTS 18/I
				557,79850				
				72,60000				
39	564251114R00	tloušťka po ztuhnutí 180 mm 358,51*1,15 145,51+16,81	m2	574,60650	100,00	57 460,65	822-1	RTS 18/I
				412,28650				
				162,32000				
	565 13-1 Podklad z kameniva obaleného asfaltem s rozprostřením a ztuhnutím							
40	565161111R00	ACP 16+ až ACP 22+, v pruhu šířky do 3 m, třídy 1, tloušťka po ztuhnutí 80 mm	m2	9,00000	400,00	3 600,00	822-1	RTS 18/I
41	565161111R00	ACP 22+, v pruhu šířky do 3 m, třídy 1, tloušťka po ztuhnutí 150 mm	m2	9,00000	1 000,00	9 000,00	822-1	RTS 18/I
	567 12-2 Podklad z kameniva zpevněného cementem bez dilatačních spár, s rozprostřením a ztuhnutím, ošetřením povrchu podkladu vodou							
42	567122114R00	KZC 1, tloušťka po ztuhnutí 150 mm 333	m2	333,00000	360,00	119 880,00	822-1	RTS 18/I
				333,00000				
	573 11 Postřik živitný infiltrační s posypem kamenivem z asfaltu silničního							
43	573111111R00	v množství 0,6 kg/m2	m2	9,00000	30,00	270,00	822-1	RTS 18/I
	573 2 Postřik živitný spojovací bez posypu kamenivem							
44	573211111R00	z asfaltu silničního, v množství od 0,5 do 0,7 kg/m2	m2	18,00000	20,00	360,00	822-1	RTS 18/I
	577 11 Beton asfaltový z modifikovaného asfaltu							
45	577112123R00	v pruhu šířky přes 3 m, ACO 11 S, tloušťky 40 mm, plochy přes 1000 m2	m2	21,00000	300,00	6 300,00	822-1	RTS 18/I
	581 12 Kyt cementobetonový silničních komunikací							
46	581142114R00	skupiny 1 a 2, tloušťky 240 mm	m2	324,00000	1 320,00	427 680,00	822-1	RTS 18/I
	596 21-5 Kladení zámkové dlažby do drěh s provedením lože z kameniva drceného, s vyplněním spár, s dvojitým hutněním a se smetením přebytečného materiálu na krajnici, s dodáním hmot pro lože a výplň spár,							
47	596215040R00	tloušťka dlažby 80 mm, tloušťka lože 40 mm Manipulační plocha : 135 Parkovací plocha : 75+16,8	m2	226,80000	200,00	45 360,00	822-1	RTS 18/I
				135,00000				
				91,80000				
	596 92 Kladení vegetačních tvámic zřízení podkladního lože, položení tvámic							
48	596921111R00	betonových, plocha do 50 m2	m2	10,00000	350,00	3 500,00	822-1	RTS 18/I
49	59245030R	dlažba betonová zámková, dvouvrstvá; kosti, šedá, l = 200 mm, š = 165 mm, tl. 80,0 mm Manipulační plocha : 135*1,02 Parkovací plocha : 91,80*1,02	m2	231,33600	240,00	55 520,64	SPCM	RTS 18/I
				137,70000				
				93,63600				
50	59245039	Dlažba zářařovací 500x500	m2	10,50000	200,00	2 100,00		Vlastní
Díl:	62	Úpravy povrchů vnější				10 924,11		
	622 47-72 Oprava vnějších šlukových omítek stěn navlhčením podkladu, cementový postřik, jádrová omítka a štuk na uvedeném procentu plochy fasády							
51	622477228R00	složnost fasády I-II, množství opravované plochy 66 až 80 % 622 90-4 Očištění fasád	m2	10,00000	500,00	5 000,00	801-4	RTS 18/I
	622 90-4 Očištění fasád							
52	622904112R00	tlakovou vodou, složnost fasády 1 - 2	m2	29,62050	50,00	1 481,03	801-1	RTS 18/I
53	622904121R00	ruční čištění ocelovým kartáčem,	m2	29,62050	150,00	4 443,08	801-1	RTS 18/I



Položkový soupis prací a dodávek

S:	2018/08	HS Kmov-rekonstrukce areálových ploch, přístřešků a oplocení
O:	A	Rekonstrukce
R:	SO01	Zpevněné plochy

P.č.	Číslo položky	Název položky	MJ	množství	cena / MJ	celkem	Ceník	Cen soustava
		Ceník, kapitola						
		Poznámka uchazeče						
		28,21*1,05		29,62050				
Díl:	63	Podlahy a podlahové konstrukce				1 980,00		
		899 57 Okapový chodník podél budovy z kačířku bez obrubníku a bez textílie						
	54	639571210R00 z kačířku, tloušťky 100 mm 6,60	m2	6,60000	300,00	1 980,00	801-1	RTS 18/1
				6,60000				
Díl:	8	Trubní vedení				15 440,00		
		899 Výšková úprava uličního vstupu nebo vypustě do 20 cm odbouráním dosavadního krytu, podkladu, nadezdívky nebo prstenoe s odklizením vybouraných hmot do 3 m, zarovnání plochy nadezdívky cementovou maltou, podbetonování nebo podezdívání rámu, odstranění a znovuosazení rámu, poklopu, mříže, krycího hmoce nebo hydrantu, úpravy a doplnění krytu popř. podkladu vozovky v místě provedené výškové úpravy.						
	55	899331111R00 zvýšením poklopu	kus	1,00000	2 000,00	2 000,00	822-1	RTS 18/1
		899 62 Obetonování potrubí nebo zdíva stok betonem proslým z cementu portlandského nebo struskoportlandského, v otevřeném výkopu.						
	56	899623141R00 třídy C 12/15	m3	6,40000	2 100,00	13 440,00	827-1	RTS 18/1
Díl:	91	Doplňující práce na komunikaci				368 028,00		
		916 99 Monoitické příkopy, rigoly, krajníky, obrubníky z betonové směsi pro cementobetonové vozovky a letištní plochy z kameniva frakce do 22 mm v přímce nebo oblouku o poloměru přes 20 m, podle průřezové plochy						
		916 99-9 příplatek k ceně						
	57	916991191R00 za provedení oblouku r do 20 m	m	18,00000	40,00	720,00	822-1	RTS 18/1
		917 71 Osazení silničního nebo chodničkového obrubníku S dodáním hmot pro lože tl. 80-100 mm.						
	58	917762111R00 ležatého, s boční opěrou z betonu prostého, do lože z betonu prostého C 12/15	m	88,50000	230,00	20 355,00	822-1	RTS 18/1
		917 93 Osazení silniční přídlažby						
	59	917931112RT2 z kamenných kostek, kladených ve dvou řadách, lože z betonu C12/15, včetně dodávky	m	12,00000	500,00	6 000,00	822-1	RTS 18/1
	60	917932111RT2 z betonových dlaždic o rozměru 500x250 mm, , lože z betonu C12/15, včetně dodávky přídlažby	m	134,00000	220,00	29 480,00	822-1	RTS 18/1
		919 71 Ocelová výstuž krytů TEVYCED letištních ploch ze svařovaných sílí KAR!						
	61	919716111R00 svařovanou síťí hmotnosti do 7,5 kg/m2 324,00*0,0075*2	t	4,86000	44 300,00	215 298,00	822-1	RTS 18/1
		919 72-1 Dilatační spáry vkládané v cementobetonovém krytu s odstraněním vloček, s vyčištěním a vypíněním spár						
	62	919721211R00 vypíněné asfaltovou závlivkou	m	6,00000	160,00	960,00	822-1	RTS 18/1
		919 72-2 Dilatační spáry řezané v cementobetonovém krytu vyčištění spár po řezání, vyčištění spár před závlivkou a impregnace spár před závlivkou.						
	63	919722111R00 příčné, řezání spár šířky 2 až 5 mm	m	130,00000	110,00	14 300,00	822-1	RTS 18/1
		919 72-6 Dilatační spáry řezané letištních ploch						
		919 72-62 lésnění spár						
	64	919726213R00 závlivkou za tepla s dvojnásobným penetračním nátěrem a s pryžovou vločkou pod závlivkou	m	130,00000	110,00	14 300,00	822-1	RTS 18/1
		919 73-5 Řezání stávajících krytů nebo podkladů včetně spotřeby vody						
	65	919735112R00 živiničných, hlcubky přes 50 do 100 mm	m	6,00000	110,00	660,00	822-1	RTS 18/1
	66	919735115R00 živiničných, hlcubky přes 200 do 250 mm	m	6,00000	150,00	900,00	822-1	RTS 18/1
	67	919131111 Vyztužení dilatačních spár kluznými tmy D 25 mm dl 500 mm v CB krytu	kus	320,00000	64,00	20 480,00		Vlastní
	68	919131311 Vyztužení dilatačních spár - filigrán (distanční žebříček) pro uchycení trnů nebo kotev v CB krytu	m	160,00000	145,00	23 200,00		Vlastní
	69	111609990500R hmota zatěvací dvojsložková 130*0,10	kg	13,00000	820,00	10 660,00	SPCM	RTS 18/1
				13,00000				
	70	59217460R obrubník silniční materiál beton; l = 1000,0 mm; š = 150,0 mm; h = 250,0 mm, barva šedá	kus	6,00000	125,00	750,00	SPCM	RTS 18/1
	71	59217461R Obrubník silniční dvouvrstvý ABO 2-15 PL	kus	1,00000	385,00	385,00		Vlastní
	72	59217462R Obrubník silniční dvouvrstvý ABO 2-15 PP	kus	1,00000	385,00	385,00		Vlastní
	73	59217463R Obrubník silniční dvouvrstvý ABO 2-15 VO RO0,5	kus	3,00000	385,00	1 155,00		Vlastní
	74	59217464R Obrubník silniční dvouvrstvý ABO 2-15	kus	74,00000	100,00	7 400,00		Vlastní
	75	59217465R Obrubník silniční dvouvrstvý ABO 14-10 lemování před schody 4	kus	4,00000	180,00	640,00		Vlastní
				4,00000				
Díl:	93	Dokončovací práce inženýrských staveb				7 200,00		
	76	953332114 Vložky do dilatačních spár, miner. plst tl. 30 mm	m2	45,00000	160,00	7 200,00		Vlastní
Díl:	99	Staveništní přesun hmot				77 472,06		
		998 22-5 Přesun hmot komunikací a letišť, kryt živiničný vodorovně do 200 m						
	77	998225111R00 jakékoliv délky objektu	t	911,43596	85,00	77 472,06	822-1	RTS 18/1
Díl:	711	Izolace proti vodě				6 488,30		
		711 82-3 Ochrana konstrukcí novovou fólií						
	78	711823121RT3 svistě, výška nopy 8 mm, včetně dodávky fólie 28,21*1,20	m2	33,85200	100,00	3 385,20	800-711	RTS 18/1
				33,85200				
	79	711823129RT2 ukončovací lišťa, , včetně dodávky lišty	m	28,21000	110,00	3 103,10	800-711	RTS 18/1
Díl:	767	Konstrukce zámečnické				6 000,00		
	80	767111999KR1 D+M pozinkový škrabák na boty 1200x800mm	kus	3,00000	2 000,00	6 000,00		Vlastní
Díl:	M21	Elektromontáže				1 664,00		
		210 22 Vedení uzemňovací						
	81	210220021RT1 uzemňovací vedení v zemi vř. svorek, propoj izolace spojů, FeZn, do 120 mm2, včetně materiálu	m	20,80000	80,00	1 664,00	M21	RTS 18/1
Díl:	D96	Přesuny sutí a vybouraných hmot				196 412,57		
	82	979990129 příplatek za skládku sutí asfalt	t	4,00000	200,00	800,00		Vlastní
	83	979990130 příplatek za skládku sutí škvára	t	64,50000	600,00	38 700,00		Vlastní
		979 08-1 Odvoz sutí a vybouraných hmot na skládku						
	84	979081111R00 do 1 km	t	313,82513	130,00	40 797,27	801-3	RTS 18/1
	85	979081121R00 příplatek za každý další 1 km	t	8 787,10361	5,00	43 935,52	801-3	RTS 18/1
		979 08-4 Poplatek za skládku						
	86	979990102R00 směsi betonu a cihel nad 30x30 cm	t	313,82513	230,00	72 179,78	801-3	RTS 18/1



Položkový soupis prací a dodávek

S:	2018/08	HS Krov-rekonstrukce areálových ploch, přístřešků a oplocení
O:	A	Rekonstrukce
R:	SO02	Dešťová kanalizace a akumulace vody

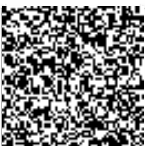
P.č.	Číslo položky	Název položky	MJ	množství	cena / MJ	celkem	Ceník	Cen. soustava
		Ceník, kapitola						
		Poznámka uchazeče						
Díl: 1		Zemní práce				242 693,12		
1	119001421R00	Dočasné zajištění kabelů - do počtu 3 kabelů	m	14,00000	250,00	3 500,00		RTS 18/1
		VN : 2+3+3		8,00000				
		NN : 2+2+2		6,00000				
2	131201110R00	Hloubení nezapaž. jam hor.3 do 60 m3, STROJNĚ	m3	5,10750	300,00	1 532,25		RTS 18/1
		vpusti : (1,5*1,5*1,1)+(1,5*1,5*0,65)		3,93750				
		žlab : 6,5*0,60*0,30		1,17000				
3	131201202R00	Hloubení zapažených jam v hor.3 do 1000 m3	m3	130,44700	600,00	78 268,20		RTS 18/1
		nádrže 4,9*3,9*4,1+4,4*3,7*3,2		130,44700				
4	132201112R00	Hloubení rýh š do 60 cm v hor.3 nad 100 m3,STROJNĚ	m3	41,76000	200,00	8 352,00		RTS 18/1
		34,0*0,6*0,4+44,0*0,6*0,6+30,0*0,6*1,5-9,24		41,76000				
5	132202101U00	Hlob rýh š 0,6 m soudr hor 3 ručně	m3	9,24000	700,00	6 468,00		Vlastní
		Odkopávky - vedení sítí						
		14*1,1*0,6		9,24000				
6	151101202R00	Pažení stěn výkopu - příložně - hloubky do 8 m	m2	124,00000	120,00	14 880,00		RTS 18/1
		2*(4,9+3,9)*4,1+2*(4,4+3,7)*3,2		124,00000				
7	151101212R00	Odstranění pažení stěn - příložně - hl. do 8 m	m2	124,00000	60,00	7 440,00		RTS 18/1
8	162201102R00	Vodorovné přemístění výkopku z hor.1-4 do 50 m	m3	186,55450	50,00	9 327,73		RTS 18/1
9	167101102R00	Nakládání výkopku z hor.1-4 v množství nad 100 m3	m3	54,36000	60,00	3 261,60		RTS 18/1
10	174101101R00	Zásyp jam, rýh, šachet se zhuštěním	m3	132,19450	130,00	17 185,29		RTS 18/1
		186,5545-22,47-5,76-9,63-16,5		132,19450				
11	175101101R00	Obsyp potrubí bez prohození sypaniny	m3	22,47000	500,00	11 235,00		RTS 18/1
		107*0,35*0,6		22,47000				
		199 Poplatky za skládku						
12	199000005R00	zeminy 1- 4	l	86,97600	300,00	26 092,80	800-1	RTS 18/1
		54,36*1,6		86,97600				
13	175101109R00	Příplatek za prohození sypaniny pro obsyp potrubí	m3	136,41700	250,00	34 104,25		RTS 18/1
		22,47+113,947		136,41700				
14	583417003R	kamenivo přírodní drcené frakce 0,0 až 32,0 mm; třída A	l	18,64000	400,00	7 456,00	SPCM	RTS 18/1
		9,32*2,0		18,64000				
		162 10 Vodorovné přemístění výkopku po suchu, bez naložení výkopku, avšak se složením bez rozhrnutí, zpáteční cesta vozidla						
15	162701105R00	z homliny 1 až 4, na vzdálenost přes 9 000 do 10 000 m	m3	54,36000	250,00	13 590,00	800-1	RTS 18/1
		186,5545-132,1945		54,36000				
Díl: 4		Vodorovné konstrukce				15 291,90		
16	451572212RZ3	Lože pod nádrže z kameniva 8/16 mm - zhuštěné na 90%	m3	5,76000	1 100,00	6 336,00		Vlastní
		Včetně dodávky kameniva.						
		38,4*0,15		5,76000				
17	451573111R00	Lože pod potrubí ze štérikopísku do 63 mm	m3	9,63000	930,00	8 955,90		RTS 18/1
		107*0,15*0,6		9,63000				
Díl: 8		Trubní vedení				242 841,00		
18	230120108RZ3	Zhotovení hav.přepadu a propoj nádrží vč.propoj potrubí KG DN 150,SN8 (2,5m)	soubor	1,00000	1 800,00	1 800,00		Vlastní
		1		1,00000				
19	721176224R00	Potrubí KG svodné (ležaté) v zemi D 160 x 4,0 mm	m	87,30000	650,00	56 745,00		RTS 18/1
		Potrubí PVC typu KG, SN8						
		14,3+23+14,7+18,8+9,7+6,8		87,30000				
20	721176225R00	Potrubí KG svodné (ležaté) v zemi D 200 x 4,9 mm	m	27,10000	600,00	16 260,00		RTS 18/1
		Potrubí PVC typu KG, SN8						
		8,5+18,6		27,10000				
21	870200040RZ3	Těsnění potrubí v hrdle šachetním d 100-200	kus	9,00000	200,00	1 800,00		Vlastní
		2+1+2+4		9,00000				
22	894205283RZ3	Podkladní beton z B12/15	m3	1,75200	3 000,00	5 256,00		Vlastní
		lapače nečistot 0,6*0,8*0,15*5		0,36000				
		šachty 1,2*1,2*0,15*2		0,43000				
		žlab 6,4*0,8*0,15		0,77000				
		vpusti 0,8*0,8*0,15*2		0,19000				
23	895931121RZ3	Montáž žlabů štěrbinových včetně spojování dílů a osazení odtoku	m	6,00000	850,00	5 100,00		Vlastní
		4+1+1		6,00000				
24	895941315RZ3	Zřízení vpusti uliční a dvorní z dílců	kus	2,00000	1 800,00	3 600,00		Vlastní
		1+1		2,00000				
25	970051300R00	Vrtání jádrové do ŽB do D 300 mm	m	1,00000	5 200,00	5 200,00		RTS 18/1
		Vyvrtní hrdl otvoru v RMK d=300						
		1		1,00000				
26	11132956RZ3	Mazací prostředek (balení 5 kg)	kus	1,00000	450,00	450,00		Vlastní
		Mazadlo na těsnění šachtové						
		1		1,00000				
27	28697977-3.RZZ	Nádrž akumulační plastová 6500 l pochozí, zelená	kus	1,00000	42 000,00	42 000,00		Vlastní



Položkový soupis prací a dodávek

S:	2018/08	HS Krov-rekonstrukce areálových ploch, přístřešků a oplocení
O:	A	Rekonstrukce
R:	SO02	Dešťová kanalizace a akumulace vody

P.č.	Číslo položky	Název položky	MJ	množství	cena / MJ	celkem	Cenik	Cen. soustava
	Cenik, kapitola	Poznámka uchazeče						
28	28697977-5.RZZ	Podzemní samonosná nádrž monolitické žebrové konstrukce z polyethylenu bez svarů. Rozměr: 2,66x2,02x1,92 m váha 260 kg Dodávka obsahuje nádrž, PE poklop, filtrační koš a kopul. 1 Nádrž akumulací plastová 10000 l pochozí, šedá	kus	1,00000	70 000,00	70 000,00		Vlastní
29	53340398RZZ	Podzemní samonosná nádrž monolitické žebrové konstrukce z polyethylenu bez svarů Rozměr: 3,52x2,24x2,895 m váha 445 kg Dodávka obsahuje nádrž, PE poklop DN 600, filtrační koš a kopuli 1 Koš kalový nízký uliční vpust : 1 dvorní vpust : 1	kus	2,00000	350,00	700,00		Vlastní
30	53340399RZ3	Koš kalový oválný žlab : 1	kus	1,00000	450,00	450,00		Vlastní
31	59223856RZZ	Skruz' homí uliční vpust : 1 dvorní vpust : 1	kus	2,00000	200,00	400,00		Vlastní
32	59223864RZZ	Vyrovnávací prstenec 1	kus	1,00000	160,00	160,00		Vlastní
33	592238675RZ3	Rám uliční vpusti s mříží čtvercový Litinový rám s mříží 500x500 rovny, nosnost D 400, vtokový průřez 910 cm2, hmotnost 105 kg 1	kus	1,00000	2 100,00	2 100,00		Vlastní
34	592238682RZ3	Vtoková mříž dvorní vpusti dle EN 124 Litinová mříž 30/30/6, zatížení B 125, hmotnost 12,5 kg, vtokový průřez 265 cm2 1	kus	1,00000	1 200,00	1 200,00		Vlastní
35	5922901301.RZ3	Žlab štěrbínový I-Q 450/500/4000 bez spádu s přeusovanou štěrbínou Betonový prefabrikát z betonu C 45/55, zatížení D 400, hmotnost 1 427kg 1	kus	1,00000	9 000,00	9 000,00		Vlastní
36	5922901341.RZ3	Komplet vpustový základní I-Q 450/500/1000 - typ hrdlo - hrdlo s litinovou mříží Betonový prefabrikát z betonu C 45/55, zatížení D 400, hmotnost 233 kg 1	kus	1,00000	9 000,00	9 000,00		Vlastní
37	5922901361.RZ3	Kus čistící základní I-Q 450/500/1000 s litinovou mříží Betonový prefabrikát z betonu C 45/55, zatížení D 400, hmotnost 353 kg 1	kus	1,00000	9 000,00	9 000,00		Vlastní
38	5922901731RZ3	Ucpávka štěrbiny žlabu I - do hrdla včetně těsnění 1+1	kus	2,00000	400,00	800,00		Vlastní
39	592290181RZ3	Horní skruz' vpusti žlabu 450/295/5b Betonový prefabrikát, hmotnost 60 kg 1	kus	1,00000	320,00	320,00		Vlastní
40	592290185RZ3	Dno vpusti s výtokem DN 150 - 450/330/1a Betonový prefabrikát, hmotnost 100 kg žlab : 1 uliční vpust : 1 dvorní vpust : 1	kus	3,00000	500,00	1 500,00		Vlastní
Díl: 89		Ostatní konstrukce na trubním vedení				19 000,00		
41	242311101RZ3	Montáž samonosné nádrže plastové objem 6,5 m3 Uložení nádrže do terénu, vč. použití jeřábu, vývrt otvorů pro potrubí, kompletace 1	soubor	1,00000	8 000,00	8 000,00		Vlastní
42	242311105RZ3	Montáž samonosné nádrže plastové objem 10 m3 Uložení nádrže do terénu, vč. použití jeřábu, vývrt otvorů pro potrubí, kompletace. 1	soubor	1,00000	11 000,00	11 000,00		Vlastní
Díl: 99		Staveništní přesun hmot				25 847,06		
43	998276101R00	Přesun hmot, trubní vedení plastová, otevř. výkop	t	51,69410	150,00	7 754,12		RTS 18/1
44	998331011R00	Přesun hmot pro nádrže	t	51,69410	350,00	18 092,94		Vlastní



Položkový soupis prací a dodávek

S:	2018/08	HS Kmov-rekonstrukce areálových ploch, přístřešků a oplocení
O:	A	Rekonstrukce
R:	SO05	Vstupní schody

P.č.	Číslo položky	Název položky	MJ	množství	cena / MJ	celkem	Cenik	Cen. soustava	
		Ceník, kapitola							
		Poznámka uchazeče							
Díl:	1	Zemní práce					2 436,48		
	113 10-7	Odstranění podkladů nebo krytů							
1	113109310R00	z betonu prostého, v ploše jednotlivě do 50 m ² , tloušťka vrstvy 100 mm 1,80*0,60	m ²	1,08000	400,00	432,00	822-1	RTS 18/ I	
	139 6	Ruční výkop jam, rýh a šachet s přehozením na vzdálenost do 5 m nebo s naložením na ruční dopravní prostředek							
2	139601102R00	v horně 3 1,80*0,60*0,80	m ³	0,86400	1 000,00	864,00	800-1	RTS 18/ I	
	162 10	Vodorovné přemístění výkopku po suchu, bez naložení výkopku, avšak se siožením bez rozhmutí, zpáteční cesta vozidla							
3	162201102R00	z hominy 1 až 4, na vzdálenost přes 20 do 50 m	m ³	0,86400	60,00	51,84	800-1	RTS 18/ I	
4	162601102R00	z hominy 1 až 4, na vzdálenost přes 4 000 do 5 000 m	m ³	0,86400	160,00	155,52	800-1	RTS 18/ I	
	167 10	Nakládání, skládání, překládání neulehlého výkopku							
	167 10-2	nakládání, skládání, překládání neulehlého výkopku nebo zeminy - ručně							
5	167101201R00	z hominy 1 až 4	m ³	0,86400	600,00	518,40	800-1	RTS 18/ I	
	199	Poplatky za skládku							
6	199000005R00	zeminy 1-4 0,864*1,6	t	1,38240	300,00	414,72	800-1	RTS 18/ I	
				1,38240					
Díl:	3	Svislé a kompletní konstrukce					10 806,00		
	338 92	Osazení betonových palisád							
7	338920023R00	šifka do 20 cm, délka do 120 cm 9*0,16	m	1,44000	1 300,00	1 872,00	823-1	RTS 18/ I	
	389 38-10	Dobetonování prefabrikovaných konstrukcí se zřízením a odstraněním bednění							
8	389381001RT2	betonem třídy C 16/20 0,16*2,2	m ³	0,35200	4 500,00	1 584,00	801-2	RTS 18/ I	
	311111111KR1	Navrtání rozorů průměru 12mm délky 250mm vč. vlepací hmoty	kus	30,00000	200,00	6 000,00		Vlastní	
10	001-R	Palisáda přírodní 16x16x100cm	kus	9,00000	150,00	1 350,00		Vlastní	
Díl:	4	Vodorovné konstrukce					7 006,99		
	430 36	Výztuž schodišťových konstrukcí (stupňů, schodnic, ramen, podest s nosníky) včetně distančních prvků							
	430 36-2	ze svařovaných sítí							
11	430361921RT4	průměr drátu 6 mm, velikost oka 100/100 mm 2,25*1,55*0,00444*1,2	t	0,01858	38 000,00	706,04	801-1	RTS 18/ I	
	433 35	Bednění schodnic včetně podpěrné konstrukce do výšky 4 m							
	433 35-1	přimočarých							
12	433351131R00	zřízení 2,25*0,17*2	m ²	0,76500	1 100,00	841,50	801-1	RTS 18/ I	
	433 35	Bednění schodnic včetně podpěrné konstrukce do výšky 4 m							
	433 35-1	přimočarých							
13	433351132R00	odstranění	m ²	0,76500	130,00	99,45	801-1	RTS 18/ I	
	434 12	Osazení schodišťových stupňů železobetonových s vyspárováním stýžných spár, s provizorním dřevěným zábradlím a dočasným zakrytím stupně prkny							
	434 12-1	na schodnice							
14	434121415R00	broušených nebo leštěných 16*0,30	m	4,80000	550,00	2 640,00	801-1	RTS 18/ I	
15	005-R	Schod Best Canto přírodní	kus	16,00000	170,00	2 720,00		Vlastní	
Díl:	5	Komunikace					900,00		
	596 8	Kladení dlažby z betonových nebo kameninových dlaždic komunikací pro pěší do velikosti dlaždic 0,25 m ² s provedením lože do tl. 30 mm, s vyplněním spár a se smetením přebytečného materiálu na vzdálenost do 3 m							
	596 81	včetně dodávky dlaždic							
16	596831111RT2	betonových, rozměru 30/30 mm, tloušťky 33 mm, do lože z vápenné malty 2,25*0,80	m ²	1,80000	500,00	900,00	822-1	RTS 18/ I	
Díl:	63	Podlahy a podlahové konstrukce					613,13		
	631 34	Mazanina z betonu lehkého hutného konstrukčního							
	631 34-9	speciální úpravy povrchů pod mazaniny							
17	631343891R00	penetračním nátěrem hloubkovým 2,25*1,55	m ²	3,48750	80,00	279,00	801-1	RTS 18/ I	
	632 47	Reprofilace vodorovných betonových povrchů rozmícháním směsí s vodou, nanesení stěrky							
18	632478122R00	opravná cementová malta, tloušťky do 5 mm 2,25*0,55	m ²	1,23750	270,00	334,13	801-4	RTS 18/ I	
Díl:	94	Lešení a stavební výtahy					720,00		
	941 95-5	Lešení lehké pracovní pomocné							
19	941955002R00	pomocné, o výšce lešerňové podlahy přes 1,2 do 1,9 m 3,00*2,00	m ²	6,00000	120,00	720,00	800-3	RTS 18/ I	
Díl:	95	Dokončovací konstrukce na pozemních stavbách					348,75		
	952 90	Vyčištění budov a ostatních objektů							
	952 90-11	budov bytové nebo občanské výstavby - zametání a umytí podlah, dlažeb, obkladů, schodů v místnostech, chodbách a schodištích, vyčištění a umytí oken, dveří s rámy, zárubněmi, umytí a vyčištění jiných zasklených a natíraných ploch a zařizovacích předmětů před předáním do užívání							
20	952901111R00	světla výška podlaží do 4 m 2,25*1,55	m ²	3,48750	100,00	348,75	801-1	RTS 18/ I	
Díl:	96	Bourání konstrukcí					1 370,33		
	967 04-1	Přsekání rovných ostění v betonu bez odstupu, po hrubém vybourání otvorů							
21	967041112R00	bez odstupu, po hrubém vybourání otvorů 1,55*0,50	m ²	0,77500	600,00	465,00	801-3	RTS 18/ I	
	968 06-1	Vyvěšení nebo zavěšení dřevěných křidel oken, dveří a vrat, s uložením a opětovným zavěšením po provedení stavebních změn.							
22	968061126R00	dveří, plochy přes 2 m ² vyvěšení a zavěšení 2*1	kus	2,00000	30,00	60,00	801-3	RTS 18/ I	
	978 05	Odsekání a odebrání obkladů							



Položkový soupis prací a dodávek

S:	2018/08	HS Krnov-rekonstrukce areálových ploch, přístřešků a oplocení
O:	A	Rekonstrukce
R:	SO05	Vstupní schody

P.č.	Číslo položky	Název položky	MJ	množství	cena / MJ	celkem	Ceník	Cen. soustava
		Ceník, kapitola						
		Poznámka uchazeče						
		včetně otičení podkladní omítky až na zdivo, 978 05-1 ze schodišťových konstrukcí						
23	978057321R00	z umělého kamene nebo litého teraca, stupnic 2,25*1,55+1,55*0,30*3+1,55*0,45+2,25*0,10+1,55*0,10+0,35*1,55	m2	6,50250	130,00	845,33	801-3	RTS 18/ I
				6,50250				
Díl: 99		Staveništní přesun hmot				1 572,40		
		999 28 Přesun hmot pro opravy a údržbu objektů oborů 801, 803, 811 a 812 999 28-1 pro opravy a údržbu dosavadních objektů včetně vnějších pláštů						
24	999281108R00	výšky do 12 m.	t	2,49587	630,00	1 572,40	801-4	RTS 18/ I
Díl: 711		Izolace proti vodě				2 117,98		
		711 21 Izolace proti netlakové vodě - nátěry a stěrky 711 21-3 stěrka hydroizolační						
25	711212002R00	proti vlhkosti (1,45*2,25+2,25*0,17*2)*1,1	m2	4,43025	350,00	1 550,59	800-711	RTS 18/ I
				4,43025				
		711 40 Izolace balkonů a teras						
26	711404122R00	páska k přelepení spojů rohože, 2,25+1,55	m	3,80000	120,00	456,00	800-711	RTS 18/ I
				3,80000				
		998 71-1 Přesun hmot pro izolace proti vodě 50 m vodorovně měřeno od těžiště půdorysné plochy skládky do těžiště půdorysné plochy objektu						
27	998711201R00	svisle do 6 m	%	22,27540	5,00	111,39	800-711	RTS 18/ I
Díl: 767		Konstrukce zámečnické				48 936,98		
28	767111111KR1	D+M nerez zábradlí	kus	1,00000	10 000,00	10 000,00		Vlastní
29	767111222KR1	D+M skleněná stříška 2500x1500mm	kus	1,00000	38 000,00	38 000,00		Vlastní
		998 76-7 Přesun hmot pro kovové stavební doplňk. konstrukce 50 m vodorovně						
30	998767201R00	v objektech výšky do 6 m	%	468,49000	2,00	936,98	800-767	RTS 18/ I
Díl: 771		Podlahy z dlaždic a obklady				2 121,07		
		771 44 Montáž soklíků z dlaždic hutných a polohutných						
31	771445014R00	na výšku 100 mm, soklíků vodorovných, do flexibilního tmele	m	10,00000	120,00	1 200,00	800-771	RTS 18/ I
		781 11 Doplňkové práce při provádění obkladů						
32	781111111R00	řezání obkladaček diamantovým kotoučem 2,25+2,25+0,80	m	5,30000	100,00	530,00	800-771	RTS 18/ I
				5,30000				
33	597813622R	obklad keramický š = 198 mm; l = 198 mm, h = 6,5 mm, pro interier; barva béžová; mat	m2	1,00000	300,00	300,00	SPCM	RTS 18/ I
		998 77-1 Přesun hmot pro podlahy z dlaždic 50 m vodorovně						
34	998771201R00	v objektech výšky do 6 m	%	18,21490	5,00	91,07	800-771	RTS 18/ I
Díl: D96		Přesuny suti a vybouraných hmot				968,88		
		979 08-1 Odvoz suti a vybouraných hmot na skládku						
35	979081111R00	do 1 km	t	0,44040	200,00	88,08	801-3	RTS 18/ I
36	979081121R00	příplatek za každý další 1 km	t	2,20200	20,00	44,04	801-3	RTS 18/ I
		979 08-2 Vnitrostaveništní doprava suti a vybouraných hmot						
37	979082111R00	do 10 m	t	0,44040	300,00	132,12	801-3	RTS 18/ I
38	979082121R00	příplatek k ceně za každých dalších 5 m	t	1,78160	50,00	88,08	801-3	RTS 18/ I
		979 08-4 Poplatek za skládku						
39	979990102R00	směsi betonu a cihel nad 30x30 cm	t	0,44040	1 400,00	616,56	801-3	RTS 18/ I



Položkový soupis prací a dodávek

S:	2018/08	HS Kmov-rekonstrukce areálových ploch, přístřešků a oplocení
O:	A	Rekonstrukce
R:	SO06	Vjezdová brána

P.č.	Číslo položky	Název položky	MJ	množství	cena / MJ	celkem	Cenik	Gen. soustava
		Cenik, kapitola						
		Poznámka uchazeče						
Díl:	1	Zemní práce				26 778,00		
		119 00-14 Dočasné zajištění podzemního potrubí nebo vedení ve výkopišti ve stavu a poloze, ve kterých byla na začátku zemních prací, a to podepřením, vzepřením nebo vyvážením, případně s ochranným bedněním, se zřízením a odstraněním zajišťovací konstrukce a včetně opotřebení použitých materiálů, 119 00-143 kabelů						
1	119001421R00	do 3 kabelů	m	24,00000	240,00	5 760,00	800-1	RTS 18/ I
		120 90 Bournání konstrukcí v odkopávkách a prokopávkách korytech vodotečí, melioračních kanálech s přemístěním suti na hromady na vzdálenost do 20 m nebo s naložením na dopravní prostředek,						
2	120901121R00	z betonu, prostého, pneumatickým kladivem odstranění základů brány (0,50*0,50*1,00)*2	m3	0,50000	5 500,00	2 750,00	800-1	RTS 18/ I
		139 6 Ruční výkop jam, rýh a šachet s přehozením na vzdálenost do 5 m nebo s naložením na ruční dopravní prostředek						
3	139601102R00	v hornině 3 (2,50*1,20+1,20*1,20)*1,00 5,60*0,50*1,00	m3	7,24000	1 000,00	7 240,00	800-1	RTS 18/ I
		162 10 Vodorovné přemístění výkopku po suchu, bez naložení výkopku, avšak se složením bez rozhrnutí, zpáteční cesta vozidla						
4	162601102R00	z horniny 1 až 4, na vzdálenost přes 4 000 do 5 000 m	m3	2,80000	150,00	420,00	800-1	RTS 18/ I
		162 20 Vodorovné přemístění výkopku nošením bez naložení, avšak s vyprázdněním nádoby na hromadu nebo do dopravního prostředku,						
5	162201203R00	z horniny 1 až 4, kolečkem, na vzdálenost do 10 m	m3	2,80000	200,00	560,00	800-1	RTS 18/ I
		167 10 Nakládání, skládání, překládání neulehého výkopku						
6	167101201R00	z horniny 1 až 4	m3	2,80000	600,00	1 680,00	800-1	RTS 18/ I
		174 10-11 Zásyp sypaninou se zhuštěním z jakékoliv horniny s uložení výkopku po vrstvách,						
7	174101101R00	jam, šachet, rýh nebo kolem objektů v těchto vykopávkách 4,44-1,39 2,80-0,28-0,56	m3	5,01000	100,00	501,00	800-1	RTS 18/ I
		175 10-11 Obsyp potrubí sypaninou z vhodných hornin tř. 1 - 4 nebo materiálem přpravěným podél výkopu ve vzdálenosti do 3 m od jeho kraje, pro jakoukoliv hloubku výkopu a jakoukoliv míru zhuštění,						
8	175101101RT2	bez prohození sypaniny, s dodáním šlérkopisku frakce 0 - 22 mm 5,60*0,50*0,10 5,60*0,50*0,20	m3	0,84000	1 000,00	840,00	800-1	RTS 18/ I
		199 Poplatky za skládku						
9	199000005R00	zeminy 1-4 2,80*1,6	t	4,48000	250,00	1 120,00	800-1	RTS 18/ I
10	111999999KR1	D+M půlených HDPE chrániček průměru 110mm	m	12,00000	200,00	2 400,00		Vlastní
11	583417003R	kamenivo přírodní drčené frakce 0,0 až 32,0 mm; třída A 5,01*2	t	10,02000	350,00	3 507,00	SPCM	RTS 18/ I
Díl:	2	Základy a zvláštní zakládání				7 777,00		
		274 31 Beton základových pasů						
12	274313621R00	tl. třídy C 20/25 (1,90*0,60+0,50*0,50)	m3	1,39000	2 300,00	3 197,00	801-1	RTS 18/ I
		274 35 Bednění stěn základových pasů svislé nebo šikmé (odkloněné), půdorysně přímé nebo zalomené, stěn základových pasů ve volných nebo zapažených jámách, rýhách, šachtách, včetně případných vzpěr,						
13	274351215R00	zřízení 1,90*1,00+0,60*1,00*2+0,40*1,00*3	m2	4,30000	500,00	2 150,00	801-1	RTS 18/ I
14	274351216R00	odstranění	m2	4,30000	100,00	430,00	801-1	RTS 18/ I
		622 30-018 Montáž kabelové chráničky do zateplení						
15	622300181RT2	z polystyrenu, chránička DN 40 mm	m	40,00000	50,00	2 000,00	801-1	RTS 18/ I
Díl:	96	Bournání konstrukcí				8 465,00		
		961 04 Bournání základů z betonu nebo vybournání otvorů průřezové plochy přes 4 m2 v základech,						
16	961044111R00	prostého	m3	1,00000	2 865,00	2 865,00	801-3	RTS 18/ I
		967 04-1 Přšekání rovných ostění v betonu bez odstupu, po hrubém vybournání otvorů,						
17	967041112R00	bez odstupu, po hrubém vybournání otvorů	m2	2,00000	2 800,00	5 600,00	801-3	RTS 18/ I
Díl:	99	Staveništní přesun hmot				9 444,52		
		999 28 Přesun hmot pro opravy a údržbu objektů oborů B01, B03, B11 a B12						
		999 28-1 pro opravy a údržbu dosavadních objektů včetně vnějších pláštů						
18	999281108R00	výšky do 12 m,	t	15,74086	600,00	9 444,52	801-4	RTS 18/ I
Díl:	767	Konstrukce zámečnické				61 289,67		
19	763712219R00	Demontáž sloupů ocelových	kus	2,00000	100,00	200,00		Vlastní
20	767123456KR1	D+M nově pozinkované brány výšky 1,90m, posuvná brána o průřezní šířce 5,6m, výplň 3D pozink jedná se o posuvnou samonosnou bránu o průřezní šířce 5,6 m a výšky do 1,9m. provedení žárový zlinek. vlnitý 3D pleťivo ZN Příslušenství. 2sloup pomocný - 2ks Elektromechanický pohon FAAC 741: : pro posuvné brány s maximální hmotností do 900Kg - bezpečnost proti přivření - pohon je samosvorný, tudíž není nutná instalace elektrozámku - v případě výpadku elektrické energie je možné bránu otevřít a zavírat manuálně díky odblokovacího systému chráněnému klíčem sada obsahuje: 1x el. pohon F741 Z16, 1x řídicí jednotka, 1pár folcibuněk Safebeam, 1x maják	kpř	1,00000	60 000,00	60 000,00		Vlastní
21	767222333KR1	Demontáž křidel stávající brány	kus	2,00000	100,00	200,00		Vlastní
		998 76-7 Přesun hmot pro kovové stavební doplňk. konstrukce 50 m vodorovně						
22	998767201R00	v objektech výšky do 6 m	%	593,11000	1,50	889,67	800-767	RTS 18/ I
Díl:	M21	Elektromontáže				4 000,00		
23	210111998KR1	Revize elektro	kpř	1,00000	2 500,00	2 500,00		Vlastní
24	210111999KR1	Demontáž prací elektro	kpř	1,00000	1 500,00	1 500,00		Vlastní



Položkový soupis prací a dodávek

S:	2018/08	HS Kmov-rekonstrukce areálových ploch, přístřešků a oplocení
O:	A	Rekonstrukce
R:	SO06	Vjezdová brána

P.č.	Číslo položky	Název položky	MJ	množství	cena / MJ	celkem	Ceník	Gen. soustava
		Ceník; kapitola						
		Poznámka uchazeče						
Díl:	M46	Zemní práce při montážích				5 000,00		
25	460010099R00	Vytýčení inženýrských sítí	kpl	1,00000	5 000,00	5 000,00		Vlastní
Díl:	D96	Přesuny sutí a vybouraných hmot				6 829,56		
	979 08-1	Odvoz sutí a vybouraných hmot na skládku						
26	979081111R00	do 1 km	t	3,73200	180,00	671,76	801-3	RTS 18/I
27	979081121R00	příplatek za každý další 1 km	t	18,68000	10,00	186,60	801-3	RTS 18/I
	979 08-2	Vnitrostaveništní doprava sutí a vybouraných hmot						
28	979082111R00	do 10 m	t	3,73200	280,00	1 044,96	801-3	RTS 18/I
29	979082121R00	příplatek k ceně za každých dalších 5 m	t	14,92800	30,00	447,84	801-3	RTS 18/I
	979 08-4	Poplatek za skládku						
30	979990102R00	směsí betonu a cihel nad 30x30 cm	t	3,73200	1 200,00	4 478,40	801-3	RTS 18/I



Položkový soupis prací a dodávek

S:	2018/08	HS Kmov-rekonstrukce areálových ploch, přístřešků a oplocení
O:	A	Rekonstrukce
R:	SO07	Oplocení - Oplocení s podezdívkou

P.č.	Číslo položky	Název položky	MJ	množství	cena / MJ	celkem	Ceník	Gen. soustava
		Ceník, kapitola						
		Poznámka uchazeče						
Díl:	1	Zemní práce				6 900,00		
	111	20-11 Odstranění křovin a stromů o průměru do 10 cm s odstraněním kořenů a s případným nutným odklizením křovin a stromů na hromady na vzdálenost do 50 m nebo s naložením na dopravní prostředek, do sklonu terénu 1 : 5,						
	1	111201101R00 při celkové ploše do 1 000 m2 180 40-11 Založení trávníku na půdě předem přpravené s pokosením, naložením, odvozem odpadu do 20 km a se siožením,	m2	20,00000	50,00	1 000,00	800-1	RTS 18/1
	2	180402111R00 parkový trávník, výsevem, v rovině nebo na svahu do 1 5 50,00*2,00*2 183 40-3 Obdělávání půdy	m2	200,00000 200,00000	15,00	3 000,00	823-1	RTS 18/1
	3	183403153R00 hrabáním, v rovině nebo na svahu 1:5	m2	200,00000	4,00	800,00	823-1	RTS 18/1
	4	111201199KR1 Prořezání kůj	kpl	1,00000	1 500,00	1 500,00		Vlastní
	5	00572400R směs travní parková, pro běžnou zátěž 200*0,03	kg	6,00000 6,00000	100,00	600,00	SPCM	RTS 18/1
Díl:	2	Základy a zvláštní zakládání				21 920,28		
	279	31 Beton základových zdí						
	279	31-1 prostý						
	6	279312111R00 třídy C 30/37 ŽB krycí hlava : (1,85+20,80+28,80)*0,40*((0,06+0,08)/2) 279 35 Bednění základových zdí bednění svislé nebo šikmé (odkloněné), půdorysně přímé nebo zalomené základových zdí ve volných nebo zapažených jámách, rýhách, šachtách, včetně případných vzpěr,	m3	1,44060 1,44060	2 800,00	4 033,68	801-1	RTS 18/1
	7	279351101R00 jednostranné, zřízení (1,85+20,80+28,80+4*3)*2*0,15	m2	15,79500 15,79500	500,00	7 897,50	801-1	RTS 18/1
	8	279351102R00 jednostranné, odstranění 279 36 Výztuž základových zdí včetně distančních prvků 279 36-2 ze svařovaných sítí	m2	15,79500	200,00	3 159,00	801-1	RTS 18/1
	9	279361921RT1 průměr drátu 4 mm, velikost oka 100/100 mm ŽB krycí hlava : (1,85+20,80+28,80)*0,40*0,00198 632 40 Příplatky k položkám potěrů 632 40-91 za sklon od vodorovné roviny nad 15° do 30°	t	0,04075 0,04075	40 000,00	1 630,00	801-1	RTS 18/1
	10	632401921R00 pro potěr tloušťky 10 mm ŽB krycí hlava : (1,85+20,80+28,80)*0,40 11 279359998KR1 Přplatek za dilatační spáry na šířku hlavy 12 279359999KR1 Přplatek za vytvoření okapového nosu ŽB krycí hlava : (1,85+20,80+28,80)	m2	20,58000 20,58000	20,00	411,60	801-1	RTS 18/1
	11	279359998KR1 Přplatek za dilatační spáry na šířku hlavy	kus	19,00000	110,00	2 090,00		Vlastní
	12	279359999KR1 Přplatek za vytvoření okapového nosu ŽB krycí hlava : (1,85+20,80+28,80)	m	51,45000 51,45000	50,00	2 572,50		Vlastní
	13	246300810000R tmel polyesterový; vyrovnávací; pro exteriér: B 5010; dvousložková; barva bílý, přínavost k materiálům beton, ořevo, kov, přetřítelný	kg	0,30000	420,00	126,00	SPCM	RTS 18/1
Díl:	3	Svislé a kompletní konstrukce				11 000,00		
	380	94 Dodatečná helikální výztuž						
	14	380941113R00 frézování drážek v cihelném zdivu, zbavení drážky hrubších nečistot a prachových částí, vypláchnutí drážky vodou, vlepění výztuže a aplikace malty nebo tmele, 880 MPa pevnost v tahu, 1 prut, průměr 8 mm, uložení v drážce, v cihelném zdivu odhad : 10	m	10,00000 10,00000	1 100,00	11 000,00	801-4	RTS 18/1
Díl:	62	Úpravy povrchů vnější				71 340,96		
	620	99-2 Zakryvání vyplní vnějších otvorů s rámy a zárubněmi, zábradlí, předmětů oplocování apod., které se zřizují ještě před úpravami povrchu, před jejich znečištěním při úpravách povrchu nástřikem plastických (lepivých) maltovin						
	15	620991121R00 z postaveného lešení 622 35 Těsnící prvky	m2	50,00000	40,00	2 000,00	801-1	RTS 18/1
	16	622300172RT3 exteriér, montáž včetně dodávky, pro spáry šířky 7-12 mm 19*(0,40+0,06+0,06) 622 40-1 Příplatky k omítce vnějších stěn a šlitů 622 40-17 za přísladu pro zvýšení přínavosti postřiku (pod jádro omítky k hladkému podkladu) nebo vyspravení nebo do štukové vrstvy (zde nepatří 620 99 Zakryvání otvorů)	m	9,88000 9,88000	40,00	396,20	801-1	RTS 18/1
	17	622401971RZ1 akrylátovou 622 41-2 Nátěr vnějších omítek stěn Penetrace + 2 x krycí nátěr,	m2	62,31600	20,00	1 246,32	801-1	RTS 18/1
	18	622412224R00 silikonový hydrofobní, složitost 3-4, odstín I betonová hlava : (1,85+20,80+28,80)*0,60+0,50 622 42-11 Omítky vnější stěn vápenné nebo vápenocementové	m2	31,37000 31,37000	180,00	5 646,60	801-1	RTS 18/1
	19	622421144R00 štukové, složitost 3 (1,85+20,08+28,80+0,3*4)*0,60*2 622 47-13 Nátěry a nástřiky vnějších stěn a pilířů základním a krycím nátěrem (nebo přestřikem povrchu) Penetrace + 2 x krycí nátěr,	m2	62,31600 62,31600	610,00	38 012,76	801-1	RTS 18/1
	20	622471317R00 hmota akrylátová, složitost 1 + 2.	m2	62,31600	150,00	9 347,40	801-1	RTS 18/1
	21	622111113KR1 Penetrace podkladu pod fasádní nátěr	m2	62,31600	30,00	1 869,48		Vlastní
	22	622111116KR1 Očištění fasády tlakovou vodou za použití fasádního čisticího prostředku včetně okartáčování a odstr. uvolněných částí fasády a aplikace biolog. roztoku účinných látek k odstraňování řas mechtů a lišej 622401291R00 Omítka malých ploch vnějších stěn do 0,25 m2 u brány : 2	m2	62,31600 62,31600	200,00	12 463,20		Vlastní
	23	622401291R00 Omítka malých ploch vnějších stěn do 0,25 m2 u brány : 2	kus	2,00000 2,00000	180,00	360,00		Vlastní
Díl:	96	Bourání konstrukcí				11 471,28		
	961	05 Bourání základů nebo vybourání otvorů průřezové plochy přes 4 m2 v základech						
	24	961055111R00 železobetonových ŽB krycí hlava : (1,85+20,80+28,80)*0,40*((0,06+0,08)/2) 978 01 Odlučení omítek vápenných nebo vápenocementových 978 01-2 vnějších s vyškrabním spár, s očištěním zdiva	m3	1,44060 1,44060	5 800,00	8 355,48	801-3	RTS 18/1
	25	978015291R00 1. až 4. stupni složitosti, v rozsahu do 100 % (1,85+20,08+28,80+0,3*4)*0,60*2	m2	62,31600 62,31600	50,00	3 115,80	801-3	RTS 18/1
Díl:	99	Staveništní přesun hmot				5 055,59		
	999	28 Přesun hmot pro opravy a údržbu objektů oborů 801, 803, 811 a 812 999 28-1 pro opravy a údržbu dosavadních objektů včetně vnějších pláště						
	26	999281108R00 výšky do 12 m,	t	8,02475	630,00	5 055,59	801-4	RTS 18/1
Díl:	767	Konstrukce zamečnické				60 985,75		



Položkový soupis prací a dodávek

S:	2018/08	HS Krov-rekonstrukce areálových ploch, přístřešků a oplocení
O:	A	Rekonstrukce
R:	SO07	Oplocení - Oplocení s podezdívkou

P.č.	Číslo položky	Název položky	MJ	množství	cena / MJ	celkem	Ceník	Gen soustava	
		Ceník, kapitola							
		Poznámka uchazeče							
		767 91-8 Demontáž oplocení							
27	767914830R00	demontáž rámového oplocení, výšky do 2,0 m dílice 2,45x1,25 : 19*2,45 1,55x1,25 : 1,55 0,90*1,25 : 0,90	m	49,00000	100,00	4 900,00	800-767	RTS 18/ I	
28	767111111KR1	D+M jackel 60/30/2,5mm pozinkovaný včetně pozinkovaného kotevního materiálu z ucpávek na koncích (1,65*20,60*28,80)*2*1,05	m	107,20500	340,00	36 449,70		Vlastní	
29	767111112KR1	D+M plotový panel zinkovaný 3D, výšky 123cm, délky 250cm specifikace panelů : dráty vodorovně 4,8mm, svislé dráty 4mm, oka panelů 50x200mm, panel s 3D protisováním. vertikální dráty nahoře i dole přetaženy včetně kotevního pozinkovaného materiálu - 22	kus	22,00000	780,00	16 720,00		Vlastní	
30	767911999KR1	Přemístění plotových polí v areálu HS 998 76-7 Přesun hmot pro kovové stavební doplňk. konstrukce 50 m vodorovně	kpl	1,00000	2 000,00	2 000,00		Vlastní	
31	998767201R00	v objektech výšky do 6 m	%	610,70200	1,50	916,05	800-767	RTS 18/ I	
Díl: 783		Nátěry					1 900,80		
32	783401812R00	783 40 Odstranění starých nátěrů z potrubí a armatur potrubí, do DN 100 mm stávající sloupky 1,35*22	m	29,70000	4,00	118,80	800-783	RTS 18/ I	
33	783425350R00	783 42 Nátěry potrubí a armatur syntetické na vzduchu schnoucí potrubí, do DN 100 mm, dvojnásobné s 1x emailováním a základním nátěrem	m	29,70000	60,00	1 782,00	800-783	RTS 18/ I	
Díl: M21		Elektromontáže					2 000,00		
34	210111999KR1	Demontáž a zpětná montáž stávajícího elektra na podezdívce	kpl	1,00000	2 000,00	2 000,00		Vlastní	
Díl: D96		Přesuny sutí a vybouraných hmot					9 198,88		
35	979081111R00	979 08-1 Odvoz sutí a vybouraných hmot na skládku do 1 km	t	7,58733	180,00	1 365,72	801-3	RTS 18/ I	
36	979081121R00	příplatek za každý další 1 km	t	37,93667	15,60	591,81	801-3	RTS 18/ I	
37	979082111R00	979 08-2 Vnitrostaveništní doprava sutí a vybouraných hmot do 10 m	t	7,58733	240,00	1 820,96	801-3	RTS 18/ I	
38	979082121R00	příplatek k ceně za každých dalších 5 m	t	30,34934	28,60	867,99	801-3	RTS 18/ I	
39	979990102R00	979 08-4 Poplatek za skládku směsí betonu a cihel nad 30x30 cm	t	7,58733	600,00	4 552,40	801-3	RTS 18/ I	



Položkový soupis prací a dodávek

S:	2018/08	HS Kmrov-rekonstrukce areálových ploch, přístřešků a oplocení
O:	A	Rekonstrukce
R:	SC07	Oplocení - Pletivový plot

P.č.	Číslo položky	Název položky	MJ	množství	cena / MJ	celkem	Ceník	Cen. soustava
		Ceník, kapitola						
		Poznámka uchazeče						
Díl:	1	Zemní práce				15 211,61		
		113 20 Vytrhání obrub s vybouráním lože, s přemístěním hmot na skládku na vzdálenost do 3 m nebo naložením na dopravní prostředek						
	1	113203111R00 z dlažebních kostek 139 6 Ruční výkop jam, rýh a šachet s přehozením na vzdálenost do 5 m nebo s naložením na ruční dopravní prostředek	m	41,10000	60,00	3 288,00	822-1	RTS 18/1
	2	139601102R00 v hornině 3 po odstranění jednořádku 41,10*0,20*0,10 pro sloupky - 19*0,35*0,35*1,00	m3	3,14950 0,82200 2,32750	1 000,00	3 149,50	800-1	RTS 18/1
	3	162 10 Vodorovné přemístění výkopku po suchu, bez naložení výkopku, avšak se složením bez rozhrnutí, zpáteční cesta vozidla						
	3	162601102R00 z horniny 1 až 4, na vzdálenost přes 4 000 do 5 000 m 3,1495 2,304	m3	0,84550 0,84550	160,00	135,28	800-1	RTS 18/1
	4	162 20 Vodorovné přemístění výkopku nošením bez naložení, avšak s vyprázdněním nádoby na hromadu nebo do dopravního prostředku.						
	4	162201203R00 z horniny 1 až 4, kolečkem, na vzdálenost do 10 m	m3	3,14950	220,00	692,89	800-1	RTS 18/1
	5	167 10 Nakládání, skládání, překládání neuhlihlého výkopku						
	5	16710-2 nakládání, skládání, překládání neuhlihlého výkopku nebo zeminy - ručně						
	6	167101201R00 z horniny 1 až 4	m3	3,14950	600,00	1 889,70	800-1	RTS 18/1
	6	174 10-11 Zásyp sypaninou se zhutněním z jakékoliv horniny s uložení výkopku po vrstvách.						
	6	174101101R00 jam, šachet, rýh nebo kolem objektů v těchto vykopávkách jamky po sloupcích : 18*0,40*0,40*0,80	m3	2,30400 2,30400	100,00	230,40	800-1	RTS 18/1
	7	180 40-11 Založení trávníku na půdě předem připravené s pokosením, naložením, odvozem odpadu do 20 km a se složením,						
	7	180402111R00 parkový trávník, výsevem, v rovině nebo na svahu do 1:5 50 00*2,00*2	m2	200,00000 200,00000	20,00	4 000,00	823-1	RTS 18/1
	8	183 40-3 Obdělávání půdy						
	8	183403153R00 hrabáním, v rovině nebo na svahu 1:5	m2	200,00000	4,10	820,00	823-1	RTS 18/1
	9	199 Poplatky za skládku						
	9	199000005R00 zeminy 1-4 0 8455*1,6	t	1,35280 1,35280	300,00	405,84	800-1	RTS 18/1
	10	00572400R směs travní parková, pro běžnou zátěž 200*0,03	kg	6,00000 6,00000	100,00	600,00	SPCM	RTS 18/1
Díl:	2	Základy a zvláštní zakládání				5 236,88		
	11	275 31-111 Základové patky a bloky z BP ve výkopu zapaženém nebo nezapaženém, popř. nad terénem z betonu prostého, z cementů portlandských a struskoportlandských, z cementů síranovzdorných,						
	11	275311116R00 beton C 16/20, 19*0,35*0,35*0,90	m3	2,09475 2,09475	2 500,00	5 236,88	821-1	RTS 18/1
Díl:	3	Komunikace				30 110,00		
	12	318 11 Podhrabové desky osazené bez dodávky podhrabové desky a patek, .	soubor	18,00000	650,00	11 700,00	801-5	RTS 18/1
	13	338 17 Osazování sloupků a vzpěr plotových ocelových trubkových nebo profilovaných						
	13	338171112R00 výšky do 2,00 m, se zabetonováním do 0,5 m3 do předem připravených jamek betonem C 25/30	kus	19,00000	210,00	3 990,00	801-5	RTS 18/1
	14	338171111R00 řezání podhrabových desek 0,30	m	0,30000 0,30000	200,00	60,00		Vlastní
	15	3001 Dodávka pozinkovaného sloupku 60x40mm délky 250cm včetně krytek	kus	18,00000	350,00	6 300,00		Vlastní
	16	3002 Dodávka pozinkovaného sloupku 60x40mm délky 300cm včetně krytek	kus	1,00000	500,00	500,00		Vlastní
	17	3003 Dodávka podhrabové desky 250x30x5cm včetně pozinkovaných držáků	kus	18,00000	420,00	7 560,00		Vlastní
Díl:	99	Staveništní přesun hmot				4 613,04		
	18	999 28 Přesun hmot pro opravy a údržbu objektů oborů 801, 803, 811 a 812 999 28-1 pro opravy a údržbu dosavadních objektů včetně vnějších pláštíků						
	18	999281108R00 výšky do 12 m,	t	7,32228	630,00	4 613,04	801-4	RTS 18/1
Díl:	767	Konstrukce zámečnické				25 576,00		
	19	767 91-8 Demontáž oplocení						
	19	767911821R00 demontáž pletiva, výšky do 1,6 m	m	41,10000	60,00	2 466,00	800-767	RTS 18/1
	20	767111112KR1 D+M plotový panel zinkovaný 3D, výšky 151cm, délky 250cm specifikace panelů: . dráty vodorovně 4,8mm, svislé dráty 4mm, oka panelů 50x200mm, panel s 3D prolisováním, vertikální drát nahore i dole ořezaný, včetně kotveního pozinkovaného materiálu : 17	kus	17,00000	900,00	15 300,00		Vlastní
	21	767111113KR1 D+M pozinkované branky 1,0*1,8 m, výpň plotový panel	kus	1,00000	3 550,00	3 550,00		Vlastní
	22	767911898KR1 Demontáž stávající branky 100/160cm včetně zvýšené části	kpl	1,00000	300,00	300,00		Vlastní
	23	767911899KR1 Demontáž sloupků včetně vzpěr	kus	18,00000	220,00	3 960,00		Vlastní
Díl:	M46	Zemní práce při montážích				6 000,00		
	24	460010099R00 Vytýčení inženýrských sítí	kpl	1,00000	6 000,00	6 000,00		Vlastní
Díl:	D96	Přesuny sutí a vybouraných hmot				5 711,13		
	25	979 08-1 Odvoz sutí a vybouraných hmot na skládku do 1 km	t	4,98788	200,00	997,58	801-3	RTS 18/1
	26	979081121R00 příplatek za každý další 1 km	t	24,93939	15,00	374,09	801-3	RTS 18/1
	27	979 08-2 Vnitrostaveništní doprava sutí a vybouraných hmot do 10 m						
	27	979082111R00 do 10 m	t	4,98788	250,00	1 246,97	801-3	RTS 18/1
	28	979082121R00 příplatek k ceně za každých dalších 5 m	t	19,95151	30,00	598,55	801-3	RTS 18/1
	29	979 08-4 Poplatek za skládku						
	29	979990102R00 směsi betonu a cihel nad 30x30 cm	t	4,98788	500,00	2 493,94	801-3	RTS 18/1

Položkový soupis prací a dodávek

S:	2018/08	HS Křmrov-rekonstrukce areálových ploch, přístřešků a oplocení
O:	A	Rekonstrukce
R:	VRN	Vedlejší rozpočtové náklady

P.č.	Číslo položky	Název položky	MJ	množství	cena / MJ	celkem	Cenik	Cen. soustava
	Cenik, kapitola	Poznámka uchazeče						
Díl:	VRN	Vedlejší náklady spojené se stavbou				62 000,00		
1	VRN 04	Čištění komunikací, chodníků v průběhu stavby	kpl	1,00000	4 500,00	4 500,00		Vlastní
2	VRN 07	Zabezpečení stavby z hlediska BOZP	kpl	1,00000	3 000,00	3 000,00		Vlastní
3	VRN 14	Uvedení okolních ploch do původního stavu	kpl	1,00000	2 500,00	2 500,00		Vlastní
4	VRN023	Vytyčení inženýrských sítí	kpl	1,00000	10 000,00	10 000,00		Vlastní
5	VRN025	kompletace dokladů k předání díla	kpl	1,00000	4 000,00	4 000,00		Vlastní
6	VRN21	Geodetické zaměření a výtáčení stavby	kpl	1,00000	10 000,00	10 000,00		Vlastní
7	VRN22	Dokumentace skutečného provedení stavby	kpl	1,00000	3 000,00	3 000,00		Vlastní
8	VRN 02	Dílenská dokumentace	kpl	1,00000	1 000,00	1 000,00		Vlastní
9	VRN 06	Veškeré zkoušky spojené se stavbou (zhuštění podloží, zkoušky betonu)	kpl	1,00000	3 000,00	3 000,00		Vlastní
10	VRN 08	Fotodokumentace stavby	kpl	1,00000	500,00	500,00		Vlastní
11	VRN 09	Aktivní spolupráce s projektantem	kpl	1,00000	500,00	500,00		Vlastní
12	005121R	Zařízení staveniště	kpl	1,00000	20 000,00	20 000,00		RTS 18/ I

