

KUPNÍ SMLOUVA č. j. KRPP-156990-1/ČJ-2018-0300AO-VZ

dle § 2079 a násl. zákona č. 89/2012 Sb., Občanský zákoník

uzavřená níže uvedeného dne, měsíce a roku mezi smluvními stranami

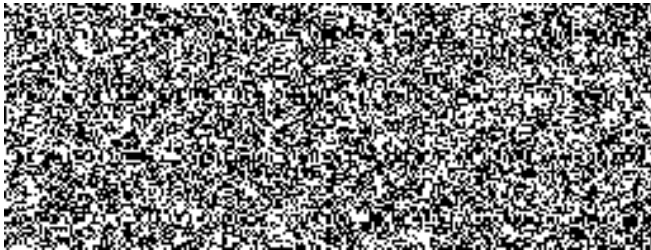
Pneu Hnídek s.r.o.

se sídlem: Knoflíková 2814/8a, 466 01 Jablonec nad Nisou

zastoupená: 

IČ: 25497561

DIČ: CZ25497561

bankovní spojení: 

číslo účtu:

kontaktní osoba:

e-mail:

telefon:

zapsaná v obchodním rejstříku vedeném krajským soudem v Ústí nad Labem, oddíl C, vložka 21089

(dále jen „prodávající“)

a

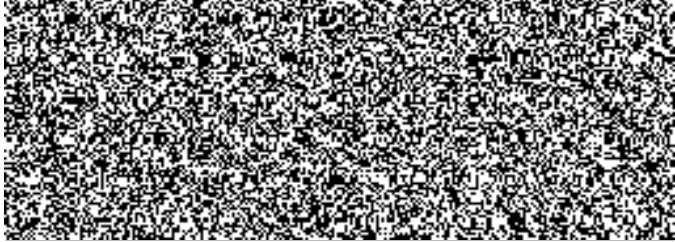
Česká republika – Krajské ředitelství policie Plzeňského kraje

se sídlem: Nádražní 2437/2, 306 28, PLZEŇ

zastoupená: 

IČ: 75151529

DIČ: CZ75151529

bankovní spojení: 

číslo účtu:

pověřený pracovník:

e-mail:

(dále jen „kupující“)

I.**Úvodní ustanovení**

Tato smlouva byla smluvními stranami uzavřena na základě rámcové smlouvy č. j. MV-8112-48/VZ-2016 uzavřené dne 18. 10. 2016.

II.**Předmět plnění**

1. Předmětem této smlouvy je dodávka nových a nepoužitých pneumatik, dle přílohy č. 1 této smlouvy.
2. Kupující se zavazuje předmět plnění převzít a zaplatit sjednanou cenu podle článku III.

III.**Kupní cena**

- | | | |
|------------------------------|------------|------------|
| 1. Cena je stanovena ve výši | 449 817,68 | Kč bez DPH |
| DPH 21 % | 94 461,71 | Kč |
| CELKEM | 544 279,39 | Kč s DPH |
- Slovy: pětsetčtyřicetčtyřítisícdevětsetšedesátdevět/39 korun českých

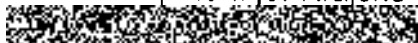
Cena je za množství: 269 ks

2. Nabídnuté jednotkové ceny uvedené v této kupní smlouvě jsou považovány za ceny nejvýše přípustné a nepřekročitelné, zahrnující poplatky za autorská práva, celní poplatky, cenu za dopravu do místa plnění a ekologickou likvidaci použitých pneumatik, včetně dalších nákladů souvisejících s dodávkou předmětu plnění v této smlouvě výslovně neuvedených.
3. Cena je cenou nejvýše přípustnou, kterou je možné změnit jen v případě změny DPH.

IV.**Doba a místo plnění**

Prodávající je povinen dodat smluvené zboží do 14 dnů od podpisu smlouvy.

Místem plnění je: Krajské ředitelství policie Plzeňského kraje - autoopravna,



V.**Všeobecné dodací podmínky**

Kupující nabývá vlastnictví ke zboží jeho převzetím od dopravce v místě plnění.

VI.**Technické a platební podmínky**

1. Kupující požaduje předložit jako součást dodávky čestné prohlášení, že všechny dodávané pneumatiky jsou homologované.
2. Pneumatiky dodávané dle smlouvy nebudou v době převzetí kupujícím starší 2 let.
3. Dodavatel nesmí dodat takové typy pneumatik, které byly hodnoceny testy certifikovaných zkušeben v rámci Evropské unie (TÜV, ADAC, dTest, AutoBild) v letech 2012, 2013 nebo 2014 jako „neuspokojivé“.
4. Prodávající je oprávněn fakturovat kupní cenu až po dodání, a potvrzení převzetí zboží kupujícím na základě dodacího listu a po odstranění všech případných vad a nedodělků ze strany prodávajícího. Prodávající fakturu vystaví do 14 dnů po řádném převzetí zboží kupujícím.
5. Faktura musí obsahovat číslo jednacích kupní smlouvy, číslo jednacích Rámcové smlouvy, ke které se dodávka vztahuje a všechny údaje uvedené v § 28 zákona č. 235/2004 Sb., o dani z přidané hodnoty, ve znění pozdějších předpisů a údaje uvedené v § 435 zákona č.89/2012Sb.
6. Faktura je splatná do 21 kalendářních dnů od jejího doručení kupujícím.
7. Faktura se považuje za proplacenou okamžikem odepsání fakturované částky z účtu kupujícího ve prospěch účtu prodávajícího.
8. Kupující je oprávněn do data splatnosti vrátit fakturu, která neobsahuje požadované náležitosti, není doložena kopií potvrzeného dodacího listu, která obsahuje jiné cenové údaje nebo jiný druh plnění než dohodnuté ve smlouvě. Doba splatnosti nové (opravené) faktury začíná znovu běžet ode dne jejího doručení kupujícím.
9. Zálohu kupující neposkytuje.
10. Daňový doklad vystavený poskytovatelem zdanitelného plnění (dodavatelem), bude příjemcem zdanitelného plnění (odběratelem) uhrazen v plné výši včetně DPH, jestliže si odběratel ověří způsobem umožňujícím dálkový přístup skutečnost, že dodavatel není nespolehlivým plátcem a při úplatě nad 700.000 Kč bankovní účet je shodný s údajem v jeho registraci. V opačném případě odběratel uhradí dodavateli pouze základ daně a DPH převede příslušnému FÚ.

VII.**Odpovědnost za vady a záruka za jakost**

1. Vady, které odběratel zjistí až po převzetí dodávky, je dodavatel povinen odstranit nejpozději do 14 kalendářních dnů od doručení reklamace. Dodavatel odstraní vady bezúplatně dodáním náhradního plnění v množství, druhu a jakosti dle kupní smlouvy.
2. Na dodávky pneumatik bude poskytnuta dodavatelem záruka za jakost, která zaručuje, že zboží bude odpovídat technické specifikaci stanové touto smlouvou a bude prosté právních vad. Dodavatelem bude poskytnuta záruční doba v délce minimálně 24 měsíců, která začíná běžet okamžikem převzetí pneumatik odběratelem.

VIII.**Sankce**

1. Dodavatel je oprávněn požadovat na odběrateli úrok z prodlení za nedodržení termínu splatnosti faktury ve výši 0,05% z oprávněně fakturované částky včetně DPH za každý i započatý den prodlení. Výše sankce není omezena.
2. Odběratel je oprávněn požadovat na dodavateli smluvní pokutu za nedodržení termínu plnění dodávky pneumatik, který bude stanoven v kupní smlouvě, a to ve výši 0,05% z ceny nedodaných pneumatik včetně DPH za každý i započatý den prodlení. Výše sankce není omezena.
3. Odběratel je oprávněn požadovat na dodavateli smluvní pokutu za nedodržení doby pro odstranění zjištěných vad na základě reklamace, a to ve 0,05% z ceny reklamovaných pneumatik včetně DPH, a to za každý i započatý den prodlení. Minimální výše sankce je 1000,- Kč.
4. Úrok z prodlení a smluvní pokuta jsou splatné do 30 kalendářních dnů od data, kdy byla povinné straně doručena písemná výzva k jejich zaplacení oprávněnou stranou, a to na účet oprávněné strany uvedený v písemné výzvě. Ustanovením o smluvní pokutě není dotčeno právo oprávněné strany na náhradu škody v plné výši.

IX.**Odstoupení od smlouvy**

1. Smluvní strany pokládají za podstatné porušení smlouvy prodlení kupujícího se splněním předmětu kupní smlouvy ve sjednaném termínu dle čl. IV. této smlouvy nebo nedodání předmětu plnění v požadované kvalitě a množství dle této smlouvy.
2. Kupující je oprávněn odstoupit od smlouvy, jestliže prodávající ocitne pravomocným rozhodnutím soudu v úpadku dle zákona č. 182/2006 Sb., o úpadku a způsobech jeho řešení (insolvenční zákon) ve znění pozdějších předpisů

X.**Řešení sporů**

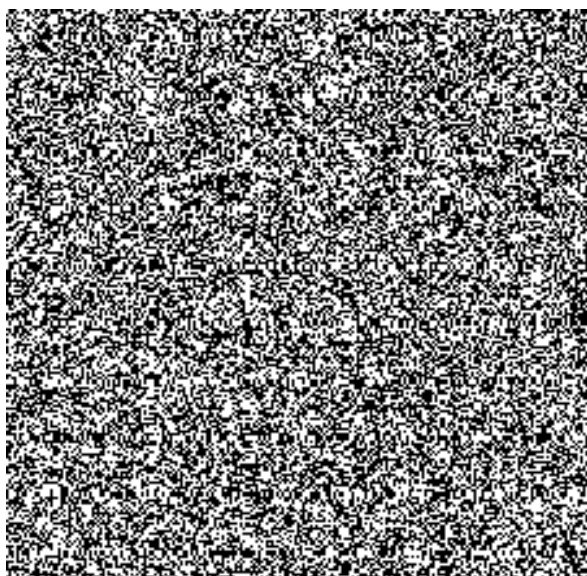
1. Tato smlouva se řídí právním řádem České republiky, zejména příslušným ustanovením občanského zákoníku č. 89/2012 Sb.
2. Veškeré spory mezi smluvními stranami budou řešeny nejprve smírně.
3. Nebude-li smírného řešení dosaženo, budou spory řešeny v soudním řízení.

XI.**Závěrečná ustanovení**

1. Tato kupní smlouva se řídí právním řádem České republiky, zejména příslušnými ustanoveními občanského zákoníku, ve znění pozdějších předpisů.
2. Smlouva nabývá platnosti a účinnosti dnem uzavření.
3. Smlouva může být měněna nebo doplňována jen písemnými, očíslovanými dodatky odsouhlasenými statutárními orgány obou smluvních stran, které se stanou nedílnou součástí této smlouvy.
4. Obě smluvní strany prohlašují, že tato smlouva nebyla uzavřena v tísní, ani za jednostranně nevýhodných podmínek a na důkaz toho připojují své vlastnoruční podpisy.
5. Nedílnou součástí této kupní smlouvy je příloha č. 1 – předmět plnění.
6. Tato smlouva je vyhotovena ve 2 stejnopisech o pěti listech smlouvy a jednom listu přílohy ke smlouvě, z nichž 1 obdrží prodávající a 1 kupující.

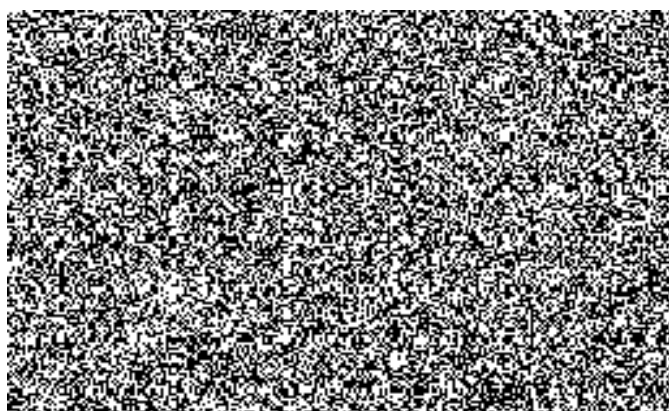
30 -10- 2018

V Jablonci nad Nisou dne



25 -10- 2018

V Plzni dne



Nákup pneumatik z Rámcové smlouvy č. MV-812-48/VZ-2016

Říkova č. 1 k.č. KHKF.156900-1/ČI-2016-0300/MO-VZ

Požadavek	Popis	Měrná jednotka	Množství	OSM	Průběh a dechovka	Cena za jednotku (bez DPH)	Cena za jednotku (s DPH)	Cena celkem (bez DPH)	Cena celkem (s DPH)
1	125/70 R14 černé, vyrobena v Indon. 1100 km/h, index nosnosti 81	ks	15	21		784,18 Kč	948,81 Kč	11 707,20 Kč	14 232,54 Kč
2	135/65 R 15 černé, vyrobena v Indon. H (110 km/h), index nosnosti 91	ks	24	21		1184,72 Kč	1438,35 Kč	35 529,28 Kč	44 120,4 Kč
3	135/65 R 15 černé, vyrobena v Braz. 110 km/h, index nosnosti 91	ks	24	21		1 707,58 Kč	1527,70 Kč	42 927,04 Kč	51 941,72 Kč
4	205/55 R16 černé, vyrobena v Indon. W (120 km/h), index nosnosti 94	ks	50	21		1 767,84 Kč	2 132,99 Kč	88 140,00 Kč	106 848,40 Kč
5	215/60 R16 černé, vyrobena v Indon. F (130 km/h), index nosnosti 105	ks	22	21		2 692,58 Kč	3 256,90 Kč	72 236,32 Kč	87 675,95 Kč
		145							
6	195/65 R 15 černé, vyrobena v Indon. H (110 km/h), index nosnosti 91	ks	63	21		1 013,75 Kč	1 229,89 Kč	65 126,80 Kč	78 803,2 Kč
7	205/65 R16 černé, vyrobena v Indon. V (140 km/h), index nosnosti 94	ks	61	21		2 526,16 Kč	3 056,59 Kč	154 095,76 Kč	186 455,87 Kč
		209			Celkem			449 817,68 Kč	544 276,80 Kč