

ZMĚNA CENY STAVBY

Č. 1

Stavba

I/35 Studená Loučka - Podolí

SO 01 Studená Loučka – Podolí km 209,000 – 211,680

Objednatel stavby:



**ŘEDITELSTVÍ SILNIC A DÁLNIC ČR
SPRÁVA PARDUBICE**

Ředitelství silnic a dálnic ČR
Správa Pardubice
Hlaváčova 902
530 02 Pardubice

Zhotovitel Stavby:

Sdružení Studená Loučka - Podolí
Lupenice 51
517 41 Kostelec nad Orlicí



Vedoucí společník: MADOS MT s.r.o
MADOS MT s.r.o



Druhý společník:
SaM silnice a mosty Litomyšl a.s.

Přehled dokladů

Číslo ZBV:	1
Název a evidenční číslo Stavby:	I/35 Litomyšl ,ul. Moravská, oprava vozovky stoupacího pruhu
Název stavebního objektu / provozního souboru (SO/PS):	Komunikace
Číslo SO/PS / číslo Změny SO/PS:	100/1

Doklad	Součást dokumentace ZBV	
	ANO	NE - Uloženo
	Počet listů/od listu č.	
Přehled dokladů	1/1	
Krycí list ZBV	1/2	
Průvodní list zařazení změny do skupiny	1/3	
Zápis o projednání ocenění soupisu prací a ceny stavebního objektu/provozního souboru (pro celou ZBV)	1/4	
Rozpis ocenění změn položek (pro celou ZBV)	2/5	
Přehled zařazení změn do Skupin	1/7	
Změnový list (Skupina 3)	1/8	
Rozpis ocenění změn položek (Skupina 3)	7/9	
Pokyn správce stavby	1/16	
Kopie zápisů ze stavebního deníku	1/17	
Pasport/zaměření skutečného provedení	6/18	

Poznámka:

Vzhledem k zařazení Změn do Skupin nemusí ZBV obsahovat všechny výše uvedené doklady.

Krycí list ZBV

Název a evidenční číslo Stavby:

I/35 Studená Loučka - Podolí, ISPROFIN/ISPROFOND 5001110007

Název stavebního objektu/provozního souboru (SO/PS):

01 I/35 - Studená Loučka - Podolí km 209,000 - 211,680

Číslo SO/PS /

/ číslo Změny SO/PS:

01/1

Číslo ZBV:

1

Objednatel: Ředitelství silnic a dálnic ČR
Na Pankráci 546/56, 140 00 Praha 4
IČ: 65993390

Zhotovitel: Společnost Stodená Loučka - Podolí, vedoucí společník: MADOS MT s.r.o.
Lupenice 51, 517 41 Kostelec nad Orlicí
IČ: 25297899

Rekapitulace ZBV č. 1 dle Skupin 1, 2, 3, 4, 5 a 6

Údaje v Kč bez DPH:

část ZBV č.	Cena navrhovaných Změn záporných	Cena navrhovaných Změn kladných	Cena navrhovaných Změn záporných a Změn kladných celkem
1.1	0,00	0,00	0,00

Údaje v Kč bez DPH:

část ZBV č.	Cena navrhovaných Změn záporných	Cena navrhovaných Změn kladných	Cena navrhovaných Změn záporných a Změn kladných celkem
1.2	0,00	0,00	0,00

Údaje v Kč bez DPH:

část ZBV č.	Cena navrhovaných Změn záporných	Cena navrhovaných Změn kladných	Cena navrhovaných Změn záporných a Změn kladných celkem
1.3	0,00	2 004 496,34	2 004 496,34

Údaje v Kč bez DPH:

část ZBV č.	Cena navrhovaných Změn záporných	Cena navrhovaných Změn kladných	Cena navrhovaných Změn záporných a Změn kladných celkem
1.4	0,00	0,00	0,00

Údaje v Kč bez DPH:

část ZBV č.	Cena navrhovaných Změn záporných	Cena navrhovaných Změn kladných	Cena navrhovaných Změn záporných a Změn kladných celkem
1.5	0,00	0,00	0,00

Údaje v Kč bez DPH:

část ZBV č.	Cena navrhovaných Změn záporných	Cena navrhovaných Změn kladných	Cena navrhovaných Změn záporných a Změn kladných celkem
1.6	0,00	0,00	0,00

Údaje v Kč bez DPH:

Suma ZBV č.	Cena navrhovaných Změn záporných	Cena navrhovaných Změn kladných	Cena navrhovaných Změn záporných a Změn kladných celkem
1	0,00	2 004 496,34	2 004 496,34

Části ZBV se číslovají číslem ZBV, za kterým je tečka a index udávající číslo Skupiny.
Stejný systém číslování se používá pro jednotlivé Evidenční nebo Změnové listy
a pro Rozpis ocenění změn položek.

Průvodní list zařazení změny do skupiny

pro ZBV číslo: 01

Věcně příslušný útvar: Ředitelství silnic a dálnic ČR, Správa Olomouc
 Název stavby: I/35 Studená Loučka - Podolí, ISPROFIN/ISPROFOND 5001110007 Číslo SO/PS / číslo
 Změny SO/PS: 01
 Název SO/PS: I/35 - Studená Loučka - Podolí km 209,000 - 211,680

Údaje jsou zpracovány ke dni vzniku Změny:

Přijatá smluvní částka (bez Rezervy a DPH):	13 746 838,40 Kč;
Celková cena SO/PS dle Smlouvy:	13 746 838,40 Kč (bez DPH)
Orientač. cena navrhovaných Změn záporných: Kč, % z ceny SO/PS dle Smlouvy
Orientační cena navrhovaných Změn kladných:	2 004 496,34 Kč, 14,58 % z ceny SO/PS dle Smlouvy
Aktuální orientační smluvní částka:	15 751 334,74 Kč, 114,58 % z Přijaté smluvní částky

Stručný popis Změny, popis původního řešení (např. dle PDPS), včetně jejich vzájemného porovnání, posouzení možnosti vzniku řetězení Změn a možnosti vzniku Smluvních kompenzačních nároků:
 Sanace zvodnělých míst a odvedení vody mimo těleso komunikace

JEDNÁ SE O ZMĚNU NEPODSTATNOU DLE § 222, ODS. (3) ZZVZ:
 (NEHODÍCÍ SE ŠKRTNĚTE A HODÍCÍ SE PODTRHNĚTE)

ANO / NE**ZDŮVODNĚNÍ PRO SKUPINU 3 - Nepředvídané změny** (dle § 222, odst. (6) ZZVZ): Uvedte důvody pro zařazení do této Skupiny.

Po odfrézování živičných vrstev byl zjištěn na více místech vývěr vody na povrch komunikace. Na základě v místě stavby za účasti zástupce objednatele a zástupce zhotovitele byla vytipována a určena místa, kde budou provedena sanační opatření. Ta spočívala v realizaci drenážních žeborů v napojení jízdnic pruhů pod úroveň zemní pláň a v jejich šikmém vyvedení mimo komunikaci. Rozsah a způsob sanací byl projednán s projektantem.

Jedná se o změnu z nepředvídaných důvodů dle §10 Směrnice GR ŘSD ČR č.18/2017, jelikož tyto změny vznikly na základě zjištěných skutečností při provádění prací. Tyto práce nemění celkovou povahu veřejné zakázky.

ZÁPIS

**o projednání ocenění soupisu prací a ceny stavebního objektu/provozního souboru (SO/PS)
pro celou ZBV číslo: 1**

Název Stavby: I/35 Studená Loučka - Podolí, ISPROFIN/ISPROFOND 5001110007	
Číslo SO/PS / číslo Změny SO/PS: 01/1	
Název stavebního objektu/provozního souboru (SO/PS): 01 I/35 - Studená Loučka - Podolí km 209,000 - 211,680	

Údaje v Kč bez DPH

Cena SO/PS dle Smlouvy
1 - zadat
13 746 838,40

Poznámka: Cenu všech Změn záporných v předchozích Změnách na SO/PS a cenu navrhovaných Změn záporných na SO/PS je nutno zadávat se znaménkem mínus (-).

Cena SO/PS v předchozích ZBV:

Údaje v Kč bez DPH

	Cena všech Změn záporných v předchozích Změnách na SO/PS	Cena všech Změn kladných v předchozích Změnách na SO/PS	Cena SO/PS po všech předchozích Změnách	Rozdíl ceny SO/PS po všech předchozích Změnách a ve Smlouvě
2	3 - zadat	4 - zadat	5=1+3+4	6=5-1
stavební/montážní práce			13 746 838,40	0,00

Cena SO/PS v této ZBV a po této ZBV:

Údaje v Kč bez DPH

	Cena navrhovaných Změn záporných na SO/PS	Cena navrhovaných Změn kladných na SO/PS	Cena všech Změn kladných na SO/PS (předchozích a navrhovaných)	Cena všech Změn kladných na SO/PS k ceně SO/PS dle Smlouvy v %
7	8 - zadat	9 - zadat	10=4+9	11=(10/1)*100
stavební/montážní práce		2 004 496,34	2 004 496,34	

Cena SO/PS po této ZBV:

Údaje v Kč bez DPH

	Cena všech Změn záporných na SO/PS (předchozích a navrhovaných)	Cena SO/PS po této Změně	Rozdíl ceny SO/PS po této Změně oproti ceně SO/PS dle Smlouvy	Rozdíl ceny SO/PS po této Změně oproti ceně SO/PS dle Smlouvy v %
12	13=3+8	14=1+13+10	15=14-1	16=(15/1)*100
stavební/montážní práce	0,00	15 751 334,74	2 004 496,34	

Vyjádření (souhlasím x nesouhlasím). iméno. datum. podpis

Zhotovitel (stavbyvedouc

Projektant (autorský dozor):

Stavební dozor:

Správce stavby:

Zaměstnanec ŘSD ČR odpovědný za cenové projednání Změny:

Změnový list

Název a evidenční číslo Stavby: I/35 Studená Loučka - Podolí, ISPROFIN/ISPROFOND 5001110007	Číslo SO/PS / / číslo Změny SO/PS: 01/1	Číslo ZBV: 01.3
Název stavebního objektu/provozního souboru (SO/PS): 01 I/35 - Studená Loučka - Podolí km 209,000 - 211,680		

Strany smlouvy o dílo na realizaci výše uvedené Stavby uzavřené dne [doplňte!!!] (dále jen Smlouva):

Objednatel: Ředitelství silnic a dálnic ČR se sídlem Na Pankráci 546/56, 140 00 Praha 4

Zhotovitel: Společnost Studená Loučka - Podolí se sídlem Lupenice 51, 517 41 Kostelec nad Orlicí

Přílohy změnového listu: Rozpis ocenění změn položek	Paré č.	Příjemce
	1	Správce stavby (v elektronické verzi Intranet ŘSD ČR)
	2	Zhotovitel
	3	Projektant
	4	Supervize
		[doplňte dle potřeby]

Iniciátor změny: Objednatel

Popis Změny:

Po odfrézování živičných vrstev byl při pochůzce zjištěn na více místech vývěr vody na povrch komunikace. Byla vytipována a určena místa, kde budou provedena sanační opatření. Rozsah a způsob sanací byl projednán s projektantem.

Údaje v Kč bez DPH:

Cena navrhovaných Změn záporných	Cena navrhovaných Změn kladných	Cena navrhovaných Změn záporných a Změn kladných celkem
	2 004 496,34	2 004 496,34

Podpis vyjadřuje souhlas se Změnou:

Projektant (autorský dozor)	jméno	datum
Supervize	jméno	datum
Správce stavby	jméno	datum

Objednatel a Zhotovitel se dohodli, že u výše uvedeného SO/PS, který je součástí výše uvedené Stavby, budou provedeny v souladu s § 222 ZZVZ Změny, jež jsou podrobně popsány, zdůvodněny, dokladovány a oceněny v dokumentaci Změny, jejíž součástí je i tento Změnový list. V ostatním zůstávají práva a povinnosti Objednatele a Zhotovitele sjednané ve Smlouvě nedotčeny. Smluvní strany shodně prohlašují, že Změny dle tohoto Změnového listu nejsou zlepšením dle čl. 13.2 Smluvních podmínek. Na důkaz toho připojují příslušné osoby oprávněné jednat jménem nebo v zastoupení Objednatele a Zhotovitele své podpisy.



Evidenční číslo (naše zn.): XXX/2016

Vyřizuje:

F.07.02.04

Počet stran 1

Počet výtisků

Výtisk číslo

Klasifikace PI

Pokyn správce stavby**ISPROFIN 5001110007****I/35 Studená Loučka - Podolí****Zhotovitel**

Obchodní jméno	Společnost Studená Loučka - Podolí
Sídlo	Lupenice 51, 517 41 Kostelec nad Orlicí
Funkce	Stavbyvedoucí
Jméno	

V souladu s ustanovením Pod-článku 3.3 Smluvních podmínek pro výstavbu pozemních a inženýrských staveb projektovaných objednatelem ve znění Zvláštních podmínek Správce stavby vydává Zhotoviteli stavby pokyn:

POKYN K PROVEDENÍ PRACÍ ŘEŠENÝCH V SO 01 I/35 STUDENÁ LOUČKA – PODOLÍ KM 209,000 – 211,680

Po odfrézování živičných vrstev byl zjištěn na více místech vývěr vody na povrch komunikace. Na základě v místě stavby za účasti zástupce objednatele a zástupce zhotovitele byla vytipována a určena místa, kde budou provedena sanační opatření. Ta spočívala v realizaci drenážních žeborů v napojení jízdních pruhů pod úroveň zemní pláně a v jejich šikmém vyvedení mimo komunikaci. Rozsah a způsob sanací byl projednán s projektantem.

Přílohy

číslo	Název
1	Rozdílový výkaz výměr
2	Zápis ze stavebního deníku ze dne 23.7.2018

Rozdělovník

Vyhotoveno ve 3 výtiscích, každý o 1 straně (stranách).

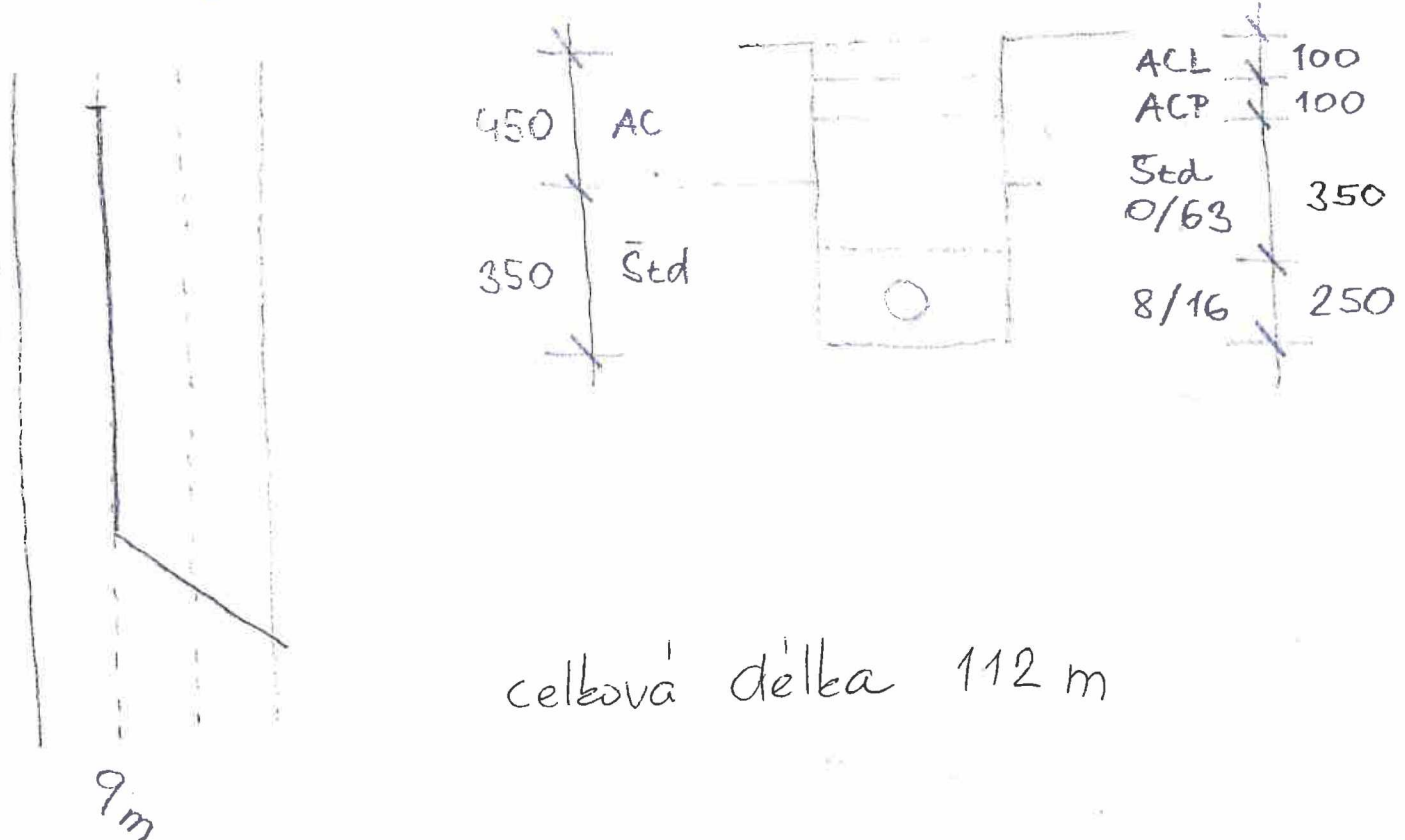
výtisk číslo	Adresát
1	Správce stavby
2	TDI
3	zhotovitel

Datum 24.7.2018

Datum	Denní záznamy stavby
23.7.18 pondělí	Počasí: jasno T: 13°C ~
	Použitá mechanizace: 6 Liebherr 314 Litronic, na MANITGA, Volvo FH, drobná stavební mechanizace
	Prac. doba: 6 ³⁰ ~
	Prováděné práce:
	- Strojní čištění příkopů
	- Ruční čištění kamenného žlabu
	- Odvoz vytěženého materiálu na mezideponii
	Zápis zhotovitele:
	Na základě situace a stavu komunikace
	(vývěr vody na povrch komunikace) byly společně
	se zástupcem objednatele - p. Illek - pochyžkou
	vytipovány a určeny místa, kde budou
	provedena sanační opatření. Rozsah a způsob
	provedení byl předjednan s projektantem.
	Facturace proběhne dle skutečného rozsahu
	provedených prací. Vzhledem k nastalé situaci
	bude nutno upravit HMG. Upravený HMG
	předložil zhotovitel do 27. 7. 2018 ke schválení.
	Za zhotovitele: _____ Za objednatele _____

	Pobracování zápisu stavby:
	prováděné práce:
	- úprava a údržba DZ
	- úprava mezideponie

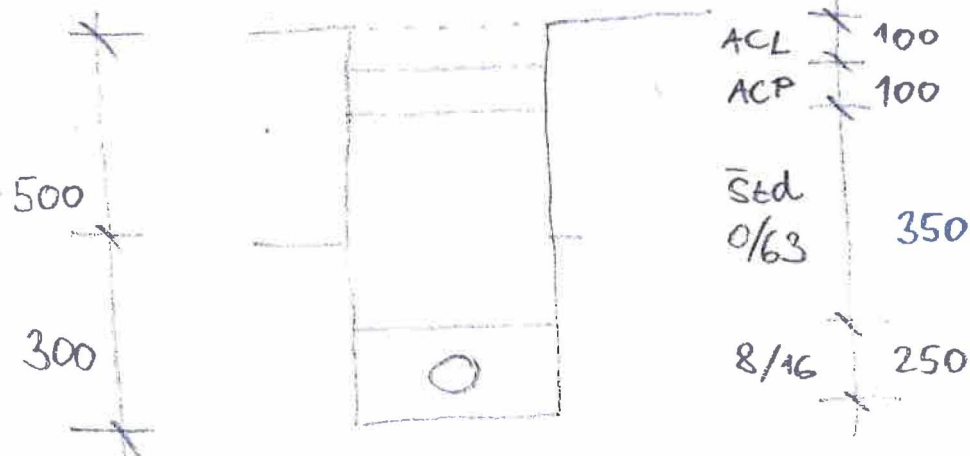
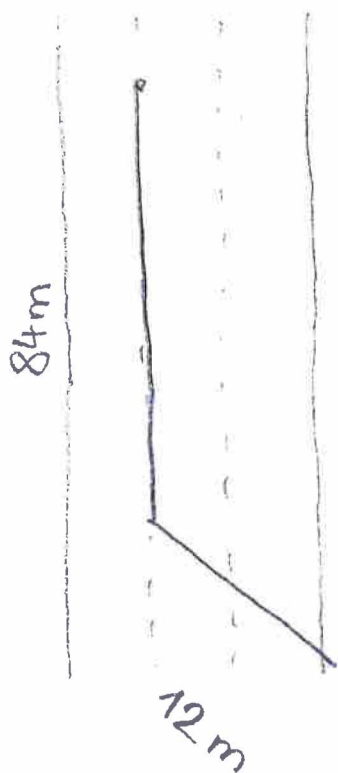
1/35 - Studená Loučka - Kodolice
 Odvodňovací pero 1 km 0,153
 měřičský list



- 1) Frézování stav. zvláště vrstvy 0,25m ~ 28 m³ (112 m²)
- 2) Vybourání - " - 22,4 m³
- 3) Výkop - šed 39,2 m³
- 4) Úprava dna výkopu 112 m²
- 5) drenáž $\varnothing 100$ mm vč. obsypu šed 8/16 a separační geotextilie 200g 112 m
- 6) zárys rýhy šed 0/63 vč. hutnění po vrstvách 61,6 m³
- 7) ACL 11,2 m³
- 8) ACP 11,2 m³
- 9) spojovací poschiz 112 m²
- 10) kamenná dlažba ~ vyústění pera ~ 11 do bet. lože (vč. 98m PVC KG DN 125)

1/55 Studena Loučka - 15000
Odvodňovací pero 2

metres list
km 0,278

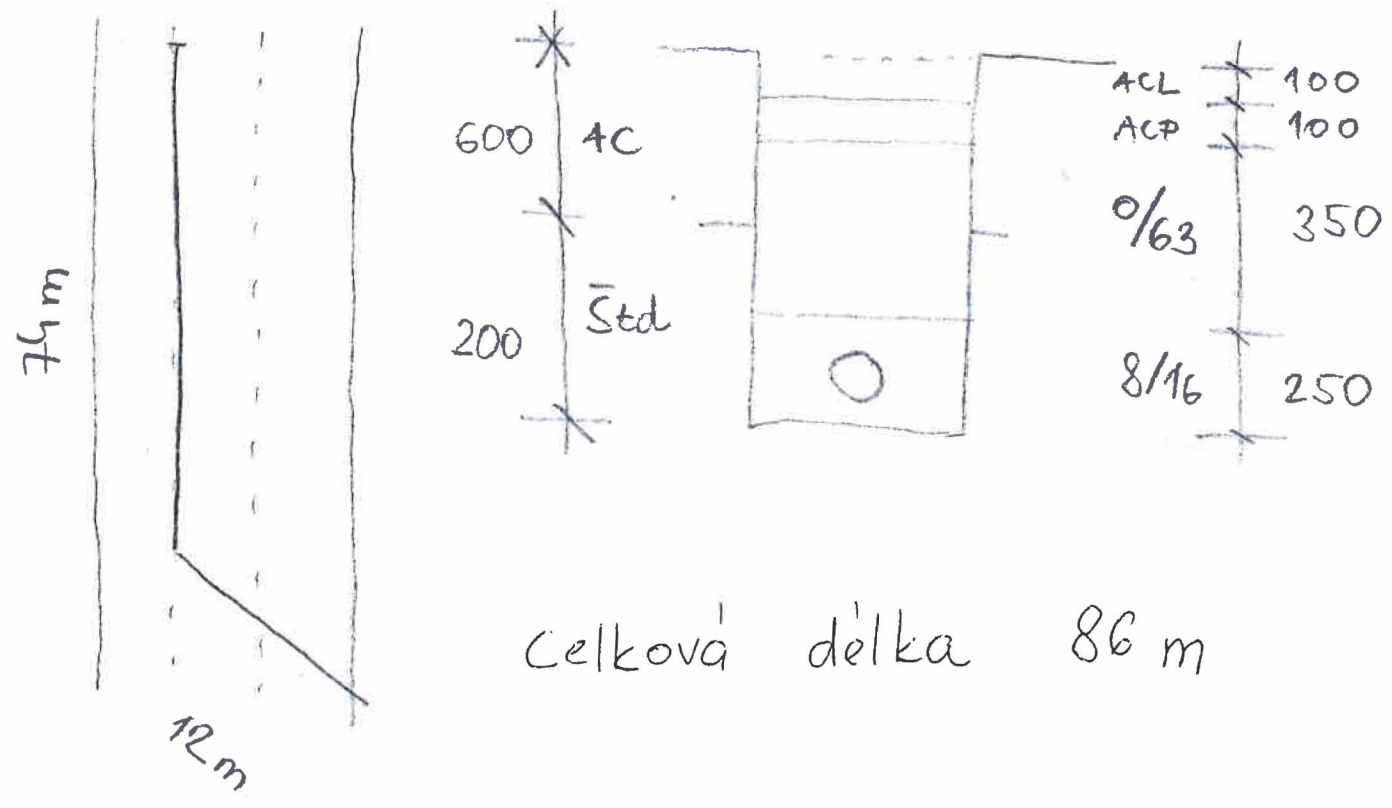


Celková délka 96 m

- 1) Frézování stáv. živičné vrstvy tl. 0,25 m - ~~142~~⁹⁶ m² ~ 24 m³
- 2) Vybourání - " - 24 m³
- 3) Výšp štěr 28,8 m³
- 4) Úprava dna výšpu 96 m²
- 5) drenáž ϕ 100 mm vč. obsypu 8/16 a rep. geotex. 96 m
- 6) Zdsyp 0/63 vč. hutnění po vrstvách 52,8 m³
- 7) ACL 9,6 m³
- 8) ACP 9,6 m³
- 9) spojovací postřik 96 m²
- 10) Lamenná dlažba do bet. lože - vyústění pera ~ 1 m²
(vč. 0,5m PVC KG DN 1,25)

1/55 studena Louča - rodolí
 Odvodňovací pero 3

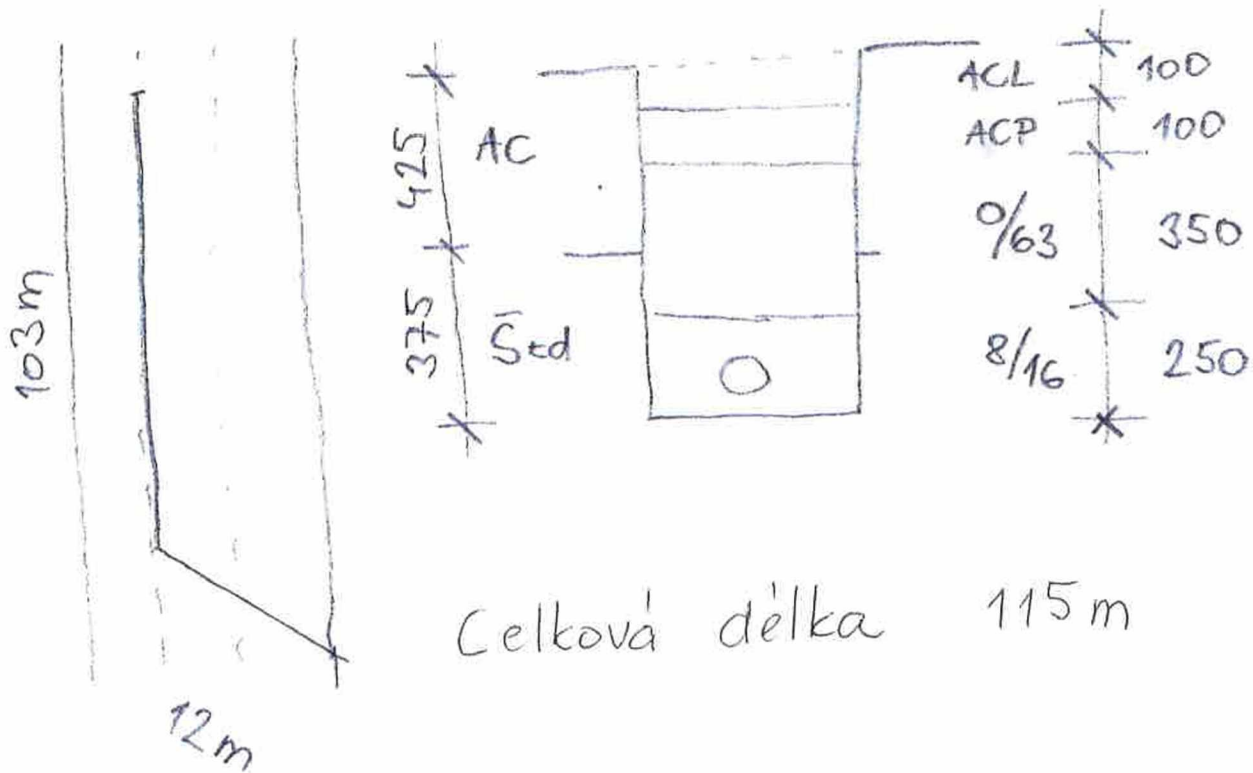
11. října 11. list
 km + 0,530



Celková délka 86 m

- 1) Frézování stáv. živičné vrstvy tl. 0,25 m = 86 m² - 21,5 m³
- 2) Vybourání - - -
- 3) Výšop štd 30,1 m³
- 4) Úprava dna výšopu 86 m² 17,2 m²
- 5) drenáž ø 100 mm vč. obšpu ø 1/6 a štp. 2 generacie ... 86 m
- 6) zášyp ø 63 vč. hutnění po vrstvách 47,3 m³
- 7) ACL 8,6 m³
- 8) ACP 8,6 m³
- 9) spojovací pozřie 86 m²
- 10) kamenná dlažba do bet. lože - ušaceni pera - 1 m²
 (+ PVC KG DN 125 - 0,5 m)

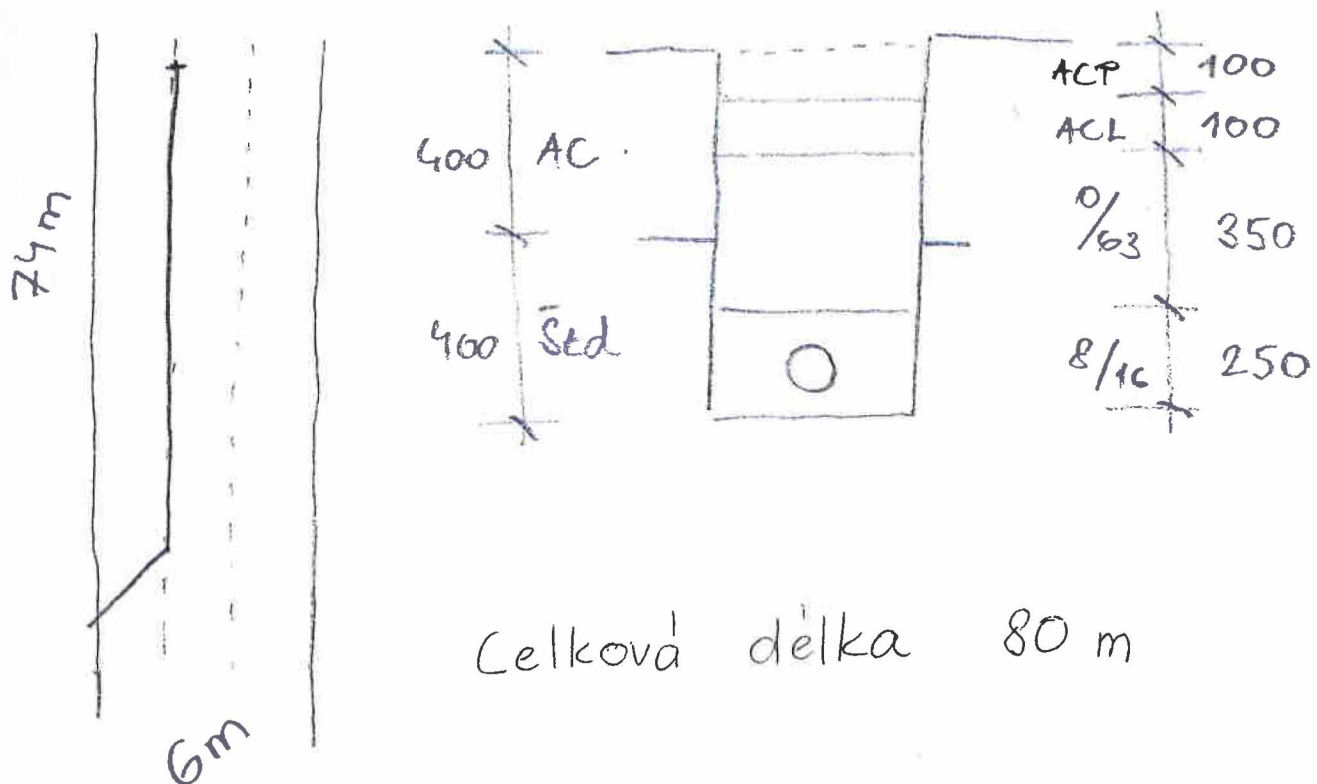
§ 1/35 studená Loupa - rodok 17. října 115
 Odvodňovací pero 4 km + 0,926



- 1) Frézování stáv. živé vrstvy tl. 0,25m - 115m² - 28,45 m³
- 2) Vybourání - " - 20,13 m³
- 3) Výšop Std - 43,13 m³
- 4) úprava dna výšopu 115 m²
- 5) zásyp 0/63 vč. huštění po vrstvách ~ 63,3 m³
- 6) drenáž Ø 100 mm vč. obsypu 8/16 a separační protexilke 115 m
- 7) ACL 11,5 m³
- 8) ACP 11,5 m³
- 9) spojovací pásník 115 m²
- 10) kamenná dlažba do bet. lože - vyústění pera (+
 + PVC KG DN 15 - 0,5 m) - 1 m²

1/35 Studená Louča - Podolí
Odvodňovací pero 5

Měřičský list
km + 1,877



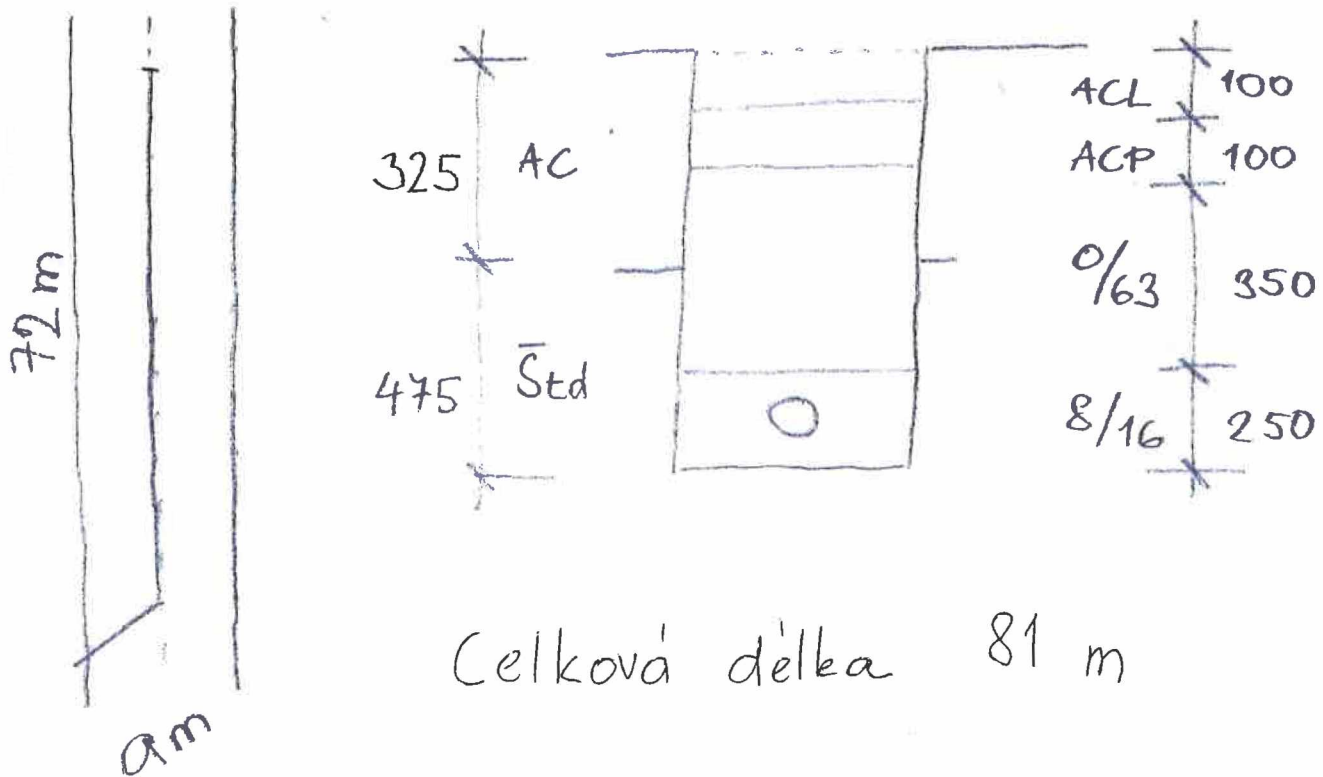
- 1) Frézování stáv. živičné vrstvy tl. 0,25 m - $80\text{m}^2 \cdot 20\text{m}^3$
- 2) Vybourání - " - 12m^3
- 3) Výkop šed 32m^3
- 4) Úprava dna výkopu 80m^2
- 5) drenáž $\phi 100\text{mm}$ vč. obsypu 8/16 a sep. geotextilie 80m
- 6) ACL 8m^3
- 7) ACP 8m^3
- 8) Zásyp 0/63 vč. hutnění po vrstvách 44m^3
- 9) spojovací postříek 80m^2
- 10) kamenná dlažba - vyústění drenáže - 1m^2
tl. 0,25
do bet. lože (+ 0,5 m PVC KG DN 125)

1/35 Studená Loučka - Podolí

Měřicí list

Odvodňovací pero 6

km +2,085



Celková délka 81 m

- 1) Frézování stáv. živičné vrstvy tl. 0,25 - $81\text{m}^2 - 20,25\text{m}^3$
- 2) Vybourání - - - $6,08\text{m}^3$
- 3) Výkop štd $38,48\text{m}^3$
- 4) Úprava dna výkopu 81m^2
- 5) Drenáž $\phi 100\text{mm}$ vč. obsypu 8/16 a sep. geotextilie 81m
- 6) Zásyp štd 0/63 vč. hutnění po vrstvách $44,6\text{m}^3$
- 7) spojovací postřík 81m^2
- 8) ACL $8,1\text{m}^3$
- 9) ACP $8,1\text{m}^3$
- 10) Vyuštění drenáže: kamenná dlažba do bet. lože 1m^2
PVC KG DN 125 - $0,5\text{m}$

- 1) Frezování stáv. živičné vrstvy tl. 0,25 m - 27 m² - ~~2,75~~ 6,75 m³
- 2) Vybourání -11- 2,03 m³
- 3) Výkop šed 12,83 m³
- 4) Úprava dna výkopu 27 m²
- 5) Drenáž Ø100 mm vč. objemu Ø/6 a separační protetiřie 27 m²
- 6) Zásyp šed Ø/63 vč. hutení po urstvář 14,9 m³
- 7) Spojovací postřik 27 m²
- 8) ACL 2,7 m³
- 9) ACP 2,7 m³
- 10) Vyuštění drenáže - Samenná dlažba do bet. lože 1 m²
PVC KG DN 125 - 0,5 m

