

LICENČNÍ SMLOUVA
PRO PRŮBĚŽNOU AKTUALIZACI SW

**Článek I.
Smluvní strany**

Nabyvatel:

Základní škola a Mateřská škola,
Hradec Králové – Kukleny,
Pražská 198, Hradec Králové, PSČ 500 04
IČ: 70886091

Jednající:

(dále jen „nabyvatel“)

a

Poskytovatel:

Veřejná informační služba, spol. s r.o.
Plzeň, Farského 14, okres Plzeň-město,
PSČ 326 00
bankovní spojení: Citibank a.s., Praha,
č.ú. 261001/2015
telefon: 277 453 330, 277 453 334, 222 222 222
IČ: 45330344
DIČ: CZ45330344
Obchodní rejstřík: Krajský soud v Plzni, oddíl C,
vložka 1561

Jednající: Ing. Vladimír Bureš,

(dále jen „poskytovatel“)

**Článek II.
Předmět smlouvy**

1. Poskytovatel se zavazuje po dobu platnosti této smlouvy poskytovat nabyvateli licence k veškerým aktualizacím SW a jeho modulů, které poskytovatel vytvořil a nabyvatel používá. Nabyvatel se zavazuje hradit za to poskytovateli roční paušální poplatek.

2. Předmětem této smlouvy nejsou žádné doprovodné služby ani další plnění, které bývají s dodávkou SW obvykle spojovány (média, instalace, školení apod.).

Článek III

Výklad smluvních pojmů:

1. Licence poskytovatele je právo používat všechny zakoupené programové moduly v nejnovějších verzích, které poskytovatel vytvořil a dodává odběratelům.
2. Programový modul - část SW, kterou lze samostatně zakoupit a která je definována ceníkem poskytovatele.

**Článek IV.
Lhůty plnění**

1. Licenci na užívání software v aktuální verzi poskytne poskytovatel nabyvateli **do jednoho měsíce od podpisu smlouvy.**
2. Každou další aktualizaci, kterou nabyvatel objedná, poskytne poskytovatel nabyvateli vždy do jednoho měsíce od objednávky nabyvatele.

**Článek V.
Cena plnění**

1. Výše ročního paušálního poplatku za průběžné poskytování licence k aktuálním verzím SW poskytovatele je stanovena na základě skladby softwarových modulů, zakoupených nabyvatelem. Výše poplatku je uvedena v číslované příloze, která je nedílnou součástí této smlouvy. Dojde-li v době trvání smlouvy u nabyvatele k jakékoli změně ve skladbě užívaných softwarových modulů, bude tato smlouva poskytovatelem doplněna o novou číslovanou přílohu, kterou podepíší obě smluvní strany.
2. Poskytovatel bude k dohodnuté ceně připočítávat daň z přidané hodnoty v sazbě odpovídající zákonné úpravě v době uskutečnění zdanitelného plnění.

**Článek VI.
Platební podmínky**

1. Poskytovatel vystaví jednou ročně fakturu na úhradu ročního paušálního poplatku.
2. Faktura je splatná na účet poskytovatele do 14 dnů od data jejího vystavení.

**Článek VII.
Povinnosti poskytovatele**

1. Poskytovatel je povinen soustavně udržovat SW dodaný nabyvateli v provozovatelném stavu v souladu s návodem, ve spojení s doporučenou technikou a operačním systémem a v souladu s aktuálně platnou legislativou. Dojde-li díky vnějším vlivům k náhlé a nepředvídatelné legislativní změně, je poskytovatel povinen zveřejnit prakticky použitelný náhradní postup, jak s používaným SW přiměřeně plnit aktuální legislativní požadavky.
2. Poskytovatel je povinen na svých internetových stránkách www.visplzen.cz zveřejňovat seznam všech dostupných aktualizací SW a popis jejich obsahu.
3. Poskytovatel je povinen zpřístupnit nabyvateli každou novou verzi (aktualizaci) i opravu SW, a to vždy po důkladném prověření v testovacím

PŘÍLOHA Č.1

LICENČNÍ SMLOUVY PRO PRŮBĚŽNOU AKTUALIZACI SW

Zákazník: **2024**

Základní škola a Mateřská škola, Hradec Králové – Kukleny,
Pražská 198, Hradec Králové, PSČ 500 04
IČ: 70886091

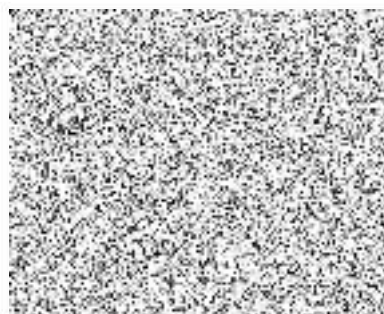
Provozovna: **4334**

Školní jídelna ZŠ a MŠ
Zelená 1, Hradec Králové, PSČ 500 04

<i>Programové vybavení – 1 PC</i>			
	• <i>ProVIS</i>		
38-0104	• <i>systém ProVIS úroveň funkčnosti 4</i>	1	ks
38-2100	• <i>mod. Banka</i>	1	ks
	• <i>Stravné</i>		
33-0002	• <i>Stravné do 1000 zpracovávaných osob</i>	1	ks
33-0205	• <i>mod. Obj. internetem do 600 os.</i>	1	ks
33-0304	• <i>mod. Výdej a prodej na id. média 4</i>	1	ks
	• <i>MSklad</i>		
35-1004	• <i>MSklad do 200000 Kč na inv.</i>	1	ks
35-1121	• <i>modul Došlé faktury</i>	1	ks
35-1130	• <i>modul Normování stravy</i>	1	ks
35-1150	• <i>modul Finanční bilance</i>	1	ks
35-1160	• <i>modul Spotřební koš</i>	1	ks
	• <i>ProVIS</i>		
38-0104	• <i>systém ProVIS úroveň funkčnosti 4</i>	1	ks
	• <i>Majetek</i>		
30-1101	• <i>Majetek do 1000 evidovaných položek</i>	1	ks
30-1110	• <i>mod. Rozšířené struktury</i>	1	ks
30-1140	• <i>mod. Umístění majetku</i>	1	ks

Celková cena roční aktualizace 7.383,- Kč bez DPH.

Datum podpisu: 25.3.2011





Veřejná informační služba, spol. s r. o.

Farského 14, 326 00 Plzeň

tel./fax: 377 457 334

e-mail: info@visplzen.cz

www.visplzen.cz

V Plzni dne 25. 3. 2011

VÁŽENÝ ZÁKAZNÍKU,

děkujeme Vám, že jste využil naší nabídky a uzavřel s firmou VIS **Licenční smlouvu o průběžné aktualizaci softwaru**. V příloze tohoto dopisu naleznete dva výtisky smlouvy. Oba výtisky podepište - **podepsat je třeba samotnou smlouvu i její přílohu!** - a jeden z výtisků prosím odešlete zpět na adresu:

Oba výtisky přílohy je nutné podepsat a jeden zaslat zpět na adresu:

Veřejná informační služba, spol. s r. o.

Obchodní oddělení

Farského 14

Plzeň 326 00

Druhý z výtisků smlouvy je určen Vám.

S případnými nejasnostmi a dotazy Vám rádi pomohou pracovníci obchodního oddělení firmy VIS na telefonním čísle 377 457 334, případně na e-mailové adrese obchod@visplzen.cz.

Děkujeme.


veřejná informační služba, spol. s r. o.
FARSKÉHO 14, 326 00 PLZEŇ
TEL: 377 457 334, DIČ: CZ45330344

Hana Wiesnerová
Oddělení péče o zákazníky