



Kupní smlouva

Č. j. KRPK-76358-11/ČJ-2018-1900VZ

Kupující:

sídlo:

IČ:

DIČ:

zastoupena:

bankovní spojení:

číslo účtu:

kontaktní osoby:

Datová schránka:

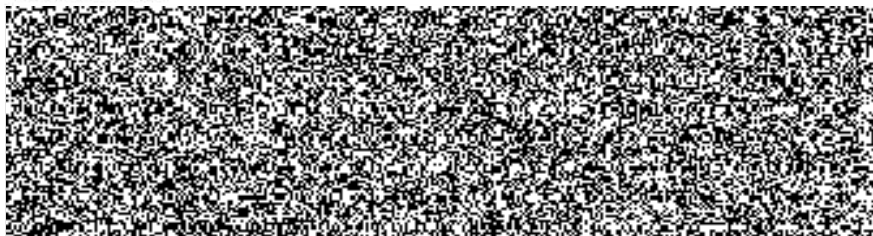
(dále jen „kupující“)

Česká republika – Krajské ředitelství Policie Karlovarského kraje

Závodní 386/100, 360 06 Karlovy Vary

72051612

CZ72051612



a

Prodávající:

sídlo:

IČ:

DIČ:

zastoupená:

bankovní spojení:

číslo účtu:

pracovní kontakt:

tel.:

fax:

E-mail:

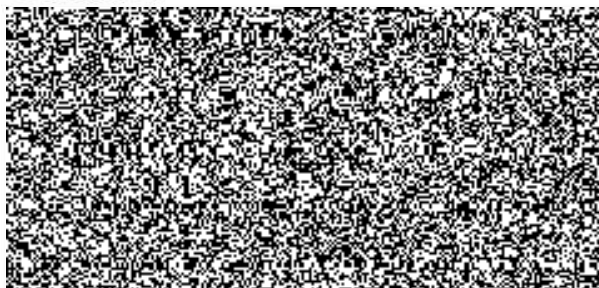
Datová schránka:

S. & W. Automobily s.r.o., vedená u Krajského soudu v Plzni, C 7541

Daimlerova 202, 360 01 Jenišov

64833780

CZ64833780



(dále jen „prodávající“)

u z a v í r a j í

podle ustanovení § 2079 a násl. zákona č. 89/2012 Sb., občanský zákoník,
(dále jen „občanský zákoník“) tuto

kupní smlouvu

I.

Předmět smlouvy

1. Touto smlouvou se prodávající zavazuje dodat za podmínek v ní sjednaných kupujícímu zboží, uvedené v článku II. odst. 1 této smlouvy a převést na něj vlastnické právo k tomuto zboží.
2. Kupující zboží převezme a zaplatí za něj sjednanou kupní cenu způsobem a v termínech stanovených touto smlouvou.

II.

Zboží

1. Zbožím se rozumí **dobavka 1 ks automobilu nákladního 5 t se sklápěcím čelem** dle „Technické specifikace a požadovaných vlastností předmětu VZ“ č. j. KRPK-70882-11/ČJ-2018-1900AO ze dne 2. 10. 2018, která je nedílnou součástí této smlouvy jako příloha č. 1.
2. O předání a převzetí zboží bude prodávajícím vyhotoven protokol (dodací list o předání a převzetí zboží (dále jen „protokol“) ve dvou (2) vyhotoveních, který bude podepsán oběma smluvními stranami a každá ze smluvních stran obdrží po jednom (1) vyhotovení protokolu. Protokol bude obsahovat soupis všech jednotlivých dodaných položek zboží.
3. Prodávající se zavazuje dodat zboží výhradně nové z aktuální produkce roku, kupující bude jeho prvním uživatelem.
4. Kupující nabývá vlastnického práva ke zboží okamžikem převzetí zboží od prodávajícího.
5. Nebezpečí škody na zboží přechází na kupujícího v okamžiku převzetí zboží od prodávajícího.
6. Vozidlo musí být schválené pro provoz na pozemních komunikacích v souladu se zákonem č. 56/2001 Sb., o podmínkách provozu vozidel na pozemních komunikacích a o změně zákona č. 168/1999 Sb., o pojištění odpovědnosti za škodu způsobenou provozem vozidla a o změně některých souvisejících zákonů (zákon o pojištění odpovědnosti z provozu vozidla), ve znění zákona č. 307/1999 Sb.

III.

Doba plnění

1. Prodávající dodá zboží kupujícímu nejpozději do **17. 12. 2018** společně s fakturou.
2. Prodávající se zavazuje informovat kupujícího o termínu dodání zboží nejméně pět pracovních dnů předem prostřednictvím kontaktních osob uvedených v záhlaví kupujícího.

IV.

Cena zboží

- | | |
|--|-----------------|
| 1. Sjednaná kupní cena za zboží bez DPH je | 1.115.702,00 Kč |
| DPH 21 % činí | 234.297,42 Kč |
| celková cena zboží včetně DPH je | 1.349.999,42 Kč |
- (slovy: jedenmiliontřistačtyřicetdevět tisíc devět set devadesát devět korun českých a čtyřicet dva haléřů).

2. Tato sjednaná kupní cena je konečná a zahrnuje veškeré náklady spojené s koupí a dodáním zboží. Je cenou nejvýše přípustnou a může být změněna formou oboustranně podepsaného dodatku k této smlouvě v případě, že dojde ke změnám daňových předpisů majících vliv na kupní cenu. V takovém případě bude cena upravena dle sazeb daně z přidané hodnoty platných v době zdanitelného plnění.

V.

Platební podmínky

1. Prodávající je oprávněn vystavit fakturu kupujícímu na základě potvrzeného předávacího protokolu.
2. Prodávající se zavazuje předat fakturu kupujícímu současně s předáním zboží. Faktura bude mít náležitosti dle ustanovení § 29 zákona č. 235/2004 Sb., o dani z přidané hodnoty, ve znění pozdějších předpisů a ustanovení § 435 občanského zákoníku.
3. Kupující je povinen zaplatit fakturu v termínu do 30 dnů po jejím doručení.
4. Prodávající je povinen v případě prodlení s dodáním zboží zaplatit smluvní pokutu ve výši 0,05 % z ceny zboží s DPH za každý i započatý den prodlení. Sjednanou smluvní pokutu je prodávající povinen zaplatit kupujícímu nejpozději do 30 dnů ode dne jejího písemného vyúčtování, doručeného kupujícím prodávajícímu.
5. Faktura se považuje za uhrazenou okamžikem odepsání z bankovního účtu kupujícího. Pokud kupující uplatní nárok na odstranění vady zboží ve lhůtě splatnosti faktury, není kupující povinen až do odstranění vady zboží uhradit cenu zboží. Okamžikem odstranění vady zboží začne běžet nová lhůta splatnosti faktury v délce třiceti (30) kalendářních dnů.
6. Kupující je oprávněn před uplynutím lhůty splatnosti faktury vrátit bez zaplacení fakturu, která neobsahuje náležitosti stanovené touto smlouvou nebo budou-li tyto údaje uvedeny chybně. Prodávající je povinen podle povahy nesprávnosti fakturu opravit nebo nově vyhotovit. V takovém případě není kupující v prodlení se zaplacením ceny zboží. Okamžikem doručení náležitě doplněné či opravené faktury začne běžet nová lhůta splatnosti faktury v délce třiceti (30) kalendářních dnů.
7. Kupující neposkytuje jakékoliv zálohy na úhradu ceny zboží.
8. Faktura bude vystavena na adresu Krajské ředitelství policie Karlovarského kraje, Závodní 386/100, 360 06 Karlovy Vary.

VI.

Dodání a převzetí zboží

1. K převzetí zboží dojde v místě prodeje.
2. Zboží bude dodáno plně funkční a se všemi provozními náplněmi a 15ti litry paliva.
3. Součástí převzetí zboží bude předvedení jeho bezchybné funkčnosti včetně všech zařízení a komponentů.
4. V případě potřeby kupujícího provede prodávající na své náklady zaškolení jednoho pracovníka kupujícího.
5. Prodávající dodá při předání zboží:
 - Bianco technický průkaz vozidla se všemi zápisy o provedených změnách
 - COC list vozidla
 - Převážní značky

- Návod k obsluze a údržbě v českém jazyce, servisní (záruční) knížku
 - Seznam záručních a pozáručních oprav (vozidlo, nástavba)
6. Vady zjevné při dodání zboží je kupující povinen sdělit prodávajícímu při jeho převzetí, vady skryté je kupující povinen sdělit bez zbytečného odkladu.

VII.

Záruka za jakost zboží

1. Prodávající s kupujícím se dohodly na délce záruky na vozidlo, včetně nástavby (sklápěcí čelo) minimálně dva roky.
2. Prodávající s kupujícím se dohodly na zajištění záručního a pozáručního servisu, včetně dostupnosti náhradních dílů po dobu minimálně 10 let.
3. Prodávající souhlasí s prováděním drobných záručních oprav (výměna oleje, filtrů apod.) v policejních dílnách kupujícího bez ohrožení případné ztráty záruky.

VIII.

Další ujednání

Prodávající se zavazuje zachovávat ve vztahu ke třetím osobám mlčenlivost o informacích, které při plnění této smlouvy získá od kupujícího či jeho zaměstnanců a spolupracovníků a nesmí je zpřístupnit žádné třetí osobě ani je použít v rozporu s účelem této smlouvy, ledaže se jedná o informace, které jsou veřejně přístupné, nebo o případ, kdy je zpřístupnění informace vyžadováno zákonem nebo závazným rozhodnutím oprávněného orgánu.

IX.

Společná a závěrečná ustanovení

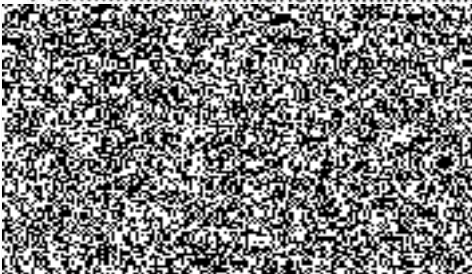
1. Smlouva nabývá účinnosti nejdříve dnem uveřejnění prostřednictvím registru smluv v souladu s ustanovením § 6 zákona č. 340/2015 Sb., o zvláštních podmínkách účinnosti některých smluv, uveřejňování těchto smluv a o registru smluv. Uveřejnění této smlouvy v registru smluv je kupující povinen uveřejnit bez zbytečného odkladu, nejpozději do 30 dnů od uzavření této smlouvy. Zároveň je kupující povinen bez zbytečného odkladu prokazatelně informovat druhou smluvní stranu o datu nabytí účinnosti této smlouvy.
2. Vzájemné vztahy smluvních stran, které nejsou výslovně dohodnuty v této smlouvě, se řídí příslušnými ustanoveními občanského zákoníku.
3. Ustanoveními o smluvní pokutě není dotčen případný nárok kupujícího na náhradu škody vůči prodávajícímu v částce převyšující výši smluvní pokuty sjednané pro příslušné porušení povinnosti prodávajícího.
4. Kupující je oprávněn odstoupit od smlouvy v případě podstatného porušení této smlouvy prodávajícím. Za podstatné porušení se považuje zejména prodlení prodávajícího s dodáním zboží o více než 30 dní.
5. Kupující je dále oprávněn od této kupní smlouvy odstoupit v případě, že vůči majetku prodávajícího probíhá insolvenční řízení.
6. Prodávající je oprávněn odstoupit od smlouvy, pokud je kupující v prodlení s úhradou faktury o více než 30 dnů od data splatnosti faktury.
7. Účinky odstoupení nastávají dnem doručení písemného oznámení o odstoupení druhé smluvní straně.

8. Tato smlouva může být měněna nebo doplňována pouze na základě dohody obou smluvních stran písemnými číslovanými dodatky k této smlouvě.
9. Smlouva je vyhotovena ve 3 (třech) stejnopisech, každý s platností originálu, z nichž kupující obdrží 2 (dva) a prodávající 1 (jeden).

Příloha č. 1

„Technická specifikace a požadované vlastnosti předmětu VZ“ č. j. KRPK-70882-11/ČJ-2018-1900AO ze dne 2. 10. 2018

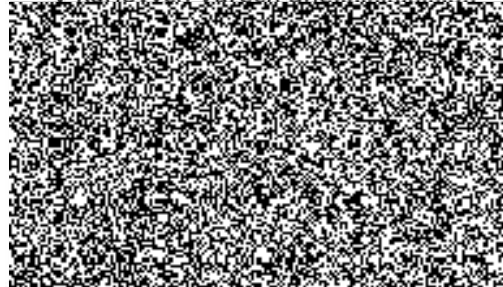
v Karlovy Vary/Karlových Varech dne 30. 10. 2018



prodávající

31 -10- 2018

V Karlových Varech dne



KRPK-70882-11/ČJ-2018-1900AO

Dolní Rychnov 2. října 2018
Počet stran: 7

Technická specifikace a požadované vlastnosti předmětu VZ

nákup – automobil nákladní 5 t se sklápěcím čelem

Poř. číslo	Požadované údaje		Údaje, které nabízí a vyplní uchazeč podle legendy ve sloupci 2 a 3
	Technická specifikace		
1	Značka a model	FUSO CANTER 7C18	
2	Kabina	Jednoduchá, komfortní, sklopná	ANO
3	Klimatizace	Minimálně manuální	ANO (Automatická)
4	Sedadla	S opěrkami hlav	ANO
5	Sedadla - spolujedoucí	Jednoduchá nebo dvoumístná sklopná lavice	ANO
6	Sedadlo - řidič	Seřiditelné, komfortní, odpružené	ANO
7	Zpětná zrcátka	Vyhřívaná elektricky ovládaná z místa řidiče	ANO
8	Držák zrcátek	Minimálně prodloužený	ANO (Extradelouhý)
9	Audio	Autorádio s bluetooth	ANO

10	Tempomat		NE
11	Výfuková brzda	Min. 50 kw	ANO
12	Elektricky ovládaná okna	Řidič i spolujezdec	ANO
13	Sloupek volantu	Seřiditelný	ANO
14	Přihrádky	Minimálně 2, z toho jedna uzamykatelná	ANO
15	Schránka	Odkládací u zadní stěny	ANO
16	Odkládací prostor nad čelním sklem	Minimálně 1	ANO
17	Centrální zamykání s dálkovým ovládním		ANO
18	Imobilizér s transpondérem		ANO
19	Osvětlení přístrojové desky	Plynule regulovatelné	ANO
19	Tachograf	Digitální	ANO
20	Bezpečnostní pásy	Tříbodové pro všechna sedadla	ANO
21	Airbag s předpínačem bezpečnostního pasu	Minimálně řidič	ANO
22	Loketní opěrka	Minimálně řidič	ANO
23	Hlídní jízdního pruhu (LDWS)		ANO
24	Přední nárazník	Plastový s výztuhou	ANO
Elektroinstalace, světla			
25	Napětí	12 V	ANO
26	Alternátor	12V minimálně 140 Ah	ANO

27	Akumulátor	12V minimálně 100 Ah	ANO	
28	Přední světlomety	Minimálně halogenové	ANO	
29	Automatické rozsvěcení světel	Po nastartování motoru	ANO	
30	Zadní světla	Sdružená, splňující podmínky pro provoz na provoz na pozemních komunikacích v ČR	ANO	
31	Světla do mlhy	A	Přední	ANO
		B	Zadní (i součástí sdruženého světla, nejméně na levé straně)	ANO
Pohonné ústrojí				
32	Motor	Typ, výrobce	4PT10 – AAT6 Canter	
33	Zdvihový objem	Minimálně 3.000 cm ³	ANO	
34	Výkon	Minimálně 125 kW/170 k / 3.500 ot/min.	ANO (129KW/175 k při 3 500 ot/min.)	
35	Provedení	Euro 6 s OBD, třídy III.	ANO	
36	Systém start/stop		ANO	
37	Omezovač rychlosti	Minimálně 85 km/h	ANO (90 km/hod)	
Převodovka				
38	Převodovka	Manuální, minimálně 5-ti stupňová, plně synchronizovaná	ANO	
39	Spojka	Minimálně jednokotoučová, suchá	ANO	
Podvozek				
40	Podvozek 4x2	Dvojnápravový se zadní dvoumontáží, pohon zadních kol	ANO	
41	Diferenciál	Samosvorný	ANO	

42	Brzdy		Vzduchové, kotoučové přední i zadní s ABS s EBD	ANO
43	Elektronický stabilizační systém		ESP	ANO
44	Stabilizátor zadní nápravy			ANO
45	Stálý převod		i = minimálně 4,875	ANO
46	Rozvor		Minimálně 3.850 mm	ANO (4 300 mm)
47	Odpružení		Minimálně listovými pery, nebo vinutými pružinami.	ANO
48	Pneumatiky		Pro celoroční provoz	ANO
Nástavba				
49	Pevná skříň	A	Délka minimálně 5.000 mm	ANO
		B	Šířka minimálně 2.400 mm	ANO
		C	Výška minimálně 2.300 mm	ANO
50	Podlaha		Protismykový a protiskluzový, vodovzdorný materiál	ANO
51	Upevnění nákladu	A	Kotevní trimovací lišty (drážka-díra) minimálně ve dvou řadách ve výškách 1.000 mm a 1.500 mm	ANO (2ks)
		B	Rozpěrné tyče pro upevnění nákladu	ANO
52	Ochrana nástavby	A	Okopová lišta podél stěn min. 260 mm	ANO
		B	Vnější reflexní prvky	ANO
		C	Boční podjezdové ochrany	ANO
		D	Blatníky plastové s lapačem nečistot	ANO
53	Osvětlení ložné plochy		2 x LED s ovládáním z kabiny	ANO

54	Vnější osvětlení nástavby	LED poziční světla, zadní tykadla obrysu nástavby	ANO	
55	Uzavření nástavby	Pomocí hydraulického čela kombinovaného s horní klapkou na plynových vzpěrách	ANO	
56	Ovládání čela	Ruční + dálkové ovládání (i kabelové)	ANO	
57	Nosnost hydraulického čela	Minimálně 750 kg	ANO	
58	Rozměry hydraulického čela	Minimálně délka 1.600 mm, šířka minimálně 2.380 mm	ANO	
59	Další vybavení			
		A	Plnohodnotné rezervní kolo	ANO
		B	Držák rezervy s jednoduchým jštěním	ANO
		C	Povinná výbava	ANO
		D	Autolékárnička	ANO
		E	Reflexní vesta	ANO
		F	Výstražný trojúhelník	ANO
		G	Hever	ANO
		H	Klíč na kola	ANO
I	Návod k obsluze v českém jazyce	ANO		
60	Celková hmotnost vozidla	Minimálně 5.000 kg	ANO (7 490kg)	
61	Nosnost vozidla s nástavbou	Minimálně 3.900 kg	ANO (3 910kg)	
62	Dodání kompletního vozu	Nejpozději do 17. 12. 2018	ANO	
63	Předání faktury	Nejpozději do 17. 12. 2018	ANO	

64	Zápis veškerých změn v technickém průkazu vozidla, týkajících se dostavby vozidla.	Včetně veškerých zápisu rozměrů a hmotností po montáži nástavby v ceně zakázky.	ANO	
65	Předání a převzetí vozidla	V místě prodeje	ANO	
66	Záruka na vozidlo včetně nástavby	Min. 2 roky	ANO	
67	Zajištění záručního i pozáručního servisu, včetně dostupnosti náhradních dílů	Minimálně 10 let od převzetí vozidla	ANO	
C e n o v á n a b í d k a				
	Cena	<i>Bez DPH (Kč)</i>	<i>DPH (Kč)</i>	<i>Cena s DPH (Kč)</i>
	Cena celkem	1 115 702,-	234 297,42	1 349 999,42

Objednavatel nabývá vlastnické právo k dodanému automobilu jeho převzetím. Přejednost nebezpečí škody na automobilu vzniká okamžikem převzetí podle předávacího protokolu.

Požadujeme předprodejní servis, automobil musí být zcela připravený k okamžitému provozu na pozemních komunikacích, včetně naplnění všech provozních kapalin a 15 litrů paliva.

Při převzetí vozidla požadujeme:

1. bianco technický průkaz vozidla se všemi zápisy o provedených změnách (dodaný automobil musí být schválen pro provoz na pozemních komunikacích v souladu se zákonem č. 56/2001 Sb., o podmínkách provozu vozidel na pozemních komunikacích a o změně zákona č. 168/1999 Sb., o pojištění odpovědnosti za škodu způsobenou provozem vozidla a o změně některých souvisejících zákonů, ve znění zákona č. 307/1999 Sb., ve znění pozdějších předpisů).
2. COC list vozidla
3. Převážní značky
4. Předávací protokol

5. Seznam záručních a pozáručních oprav (vozidlo, zástavba)

Dodavatel souhlasí s prováděním drobných záručních oprav (výměna oleje, filtrů apod.) v policejních dílnách Krajského ředitelství policie Karlovarského kraje, bez ohledu na případnou ztrátu záruky (v případě nutnosti provede na své náklady zaškolení 1 automechanika odběratele).

Zpracoval:

