

Č. smlouvy: SML/401/2018/OSM, 311440557

**Smlouva o zřízení služebnosti****město Sokolov**

IČO 00259586, DIČ CZ00259586

zastoupené starostou města Bc. Janem Pickou

se sídlem Rokycanova 1929, SOKOLOV, PSČ 356 01

(dále jen „povinný ze služebnosti“)

a

**GasNet, s.r.o.**

se sídlem Klíšská 940/96, Klíše, Ústí nad Labem, PSČ 400 01

zapsaná v OR vedeném Krajským soudem v Ústí nad Labem, oddíl C, vložka 23083,

IČO 27295567, DIČ CZ27295567

zastoupená na základě plné moci ze dne 15.03.2018, která tvoří přílohu této smlouvy, společností

**GridServices, s.r.o.**

Sídlo: Brno, Zábrdovice, Plynárenská 499/1, PSČ 602 00

Spisová značka: C 57165 vedená u Krajského soudu v Brně

IČO: 27935311

DIČ: CZ27935311

zastoupenou na základě plné moci:

- [redacted] vedoucí oddělení správy nemovitého majetku
- [redacted] technikem správy nemovitého majetku

(dále jen „oprávněný ze služebnosti“)

uzavírají níže uvedeného dne v souladu s ustanovením § 59 zákona č. 458/2000 Sb., o podmínkách podnikání a o výkonu státní správy v energetických odvětvích a o změně některých zákonů (energetický zákon), ve znění pozdějších předpisů, a v souladu s ustanoveními §§ 1257 – 1266 a 1299 - 1302 zákona č. 89/2012, občanský zákoník,

tuto

**smlouvu o zřízení služebnosti**

(dále jen „smlouva“)

**I.****Předmět smlouvy**

1. Povinný ze služebnosti je výlučným vlastníkem nemovitostí: pozemků p. č. 23 o výměře 723 m<sup>2</sup>, 25/5 o výměře 1032 m<sup>2</sup>, 25/6 o výměře 226 m<sup>2</sup>, 25/7 o výměře 225 m<sup>2</sup>, 26/1 o výměře 3606 m<sup>2</sup>, 26/2 o výměře 450 m<sup>2</sup>, 48 o výměře 854 m<sup>2</sup>, 308/1 o výměře 1100 m<sup>2</sup>, 318/1 o výměře 2310 m<sup>2</sup>, 318/2 o výměře 265 m<sup>2</sup>, 318/13 o výměře 117 m<sup>2</sup>, 319 o výměře 804 m<sup>2</sup>, 346/33 o výměře 735 m<sup>2</sup>, 346/34 o výměře 232 m<sup>2</sup>, 820 o výměře 2098 m<sup>2</sup>, 834/1 o výměře 1752 m<sup>2</sup>, 837/1 o výměře 1244 m<sup>2</sup>, 841/23 o výměře 74 m<sup>2</sup>, 841/24 o výměře 7 m<sup>2</sup>, vše v k. ú. Sokolov, zapsaných na listu vlastnictví č. 1. u Katastrálního úřadu pro Karlovarský kraj, katastrální pracoviště Sokolov (dále jen „služebné pozemky“).  
Oprávněný je vlastníkem plynárenského zařízení „Reko MS Sokolov U Divadla +2, číslo stavby 7700072688“ včetně jeho součástí, příslušenství, opěrných a vytyčovacíh bodů, které je uloženo ve služebných pozemcích v celkové délce 1081,04 m (dále jen „plynárenské zařízení“).
2. Povinný ze služebnosti zřizuje úplatně touto smlouvou věčné břemeno služebnosti – zřízení umístění a provozování zařízení distribuční soustavy – plynárenského zařízení podle § 59 zákona č. 458/2000 Sb., o podmínkách podnikání a o výkonu státní správy v energetických odvětvích

a o změně některých zákonů (energetický zákon) a ve smyslu obecných ustanovení o služebnosti podle § 1257 až 1266 občanského zákoníku, nepodléhající úpravě služebnosti inženýrské sítě ve smyslu § 1267 a násl. občanského zákoníku z důvodu odlišného jejího obsahu a účelu oproti zvláštní právní úpravě stanovené energetickým zákonem (dále jen služebnost) k pozemkům specifikovaným v čl. I odst. 1. této smlouvy, pro stavbu pod označením: „Reko MS Sokolov, U Divadla +2“, a to ve prospěch oprávněného, jenž spočívá v právu:

- a) zřídit a provozovat na služebných pozemcích plynárenské zařízení;
  - b) vstupovat a vjíždět po nezbytnou dobu a v nutném rozsahu na služebné pozemky v souvislosti se zřizováním, stavebními úpravami, opravami a provozováním distribuční soustavy plynovodní přípojky, v rozsahu vymezeném příloženým geometrickým plánem č. 3574-353/2018, který vyhotovil Hrdlička spol. s.r.o., Děčínská 361/7, Česká Lípa, a kterým je přesně vyznačen rozsah věcného břemene (dále jen geometrický plán), který jako nedílná součást tvoří přílohu této smlouvy.
3. Oprávněný ze služebnosti právo odpovídající služebnosti v rozsahu uvedeném v odst. 2 přijímá a naopak povinný ze služebnosti se zavazuje toto právo strpět. Současně tak oprávněný ze služebnosti přijímá všechny povinnosti specifikované v této smlouvě.
  4. Oprávněný ze služebnosti jako vlastník stavby: plynovodní přípojky pro oprávněnou nemovitost a pro stavbu na ni stojící, je povinen zajistit její provoz, údržbu a opravy tak, aby nedošlo k ohrožení života a zdraví osob nebo poškození majetku, to vše na své náklady.
  5. Oprávněný ze služebnosti se zavazuje po skončení stavebních prací předat služebné pozemky protokolárně společnosti SOTES Sokolov spol. s r.o., a to poté, co jej uvedl do původního stavu.
  6. Oprávněný ze služebnosti se zavazuje při realizaci práva odpovídajícího služebnosti v rozsahu uvedeném shora šetřit práva a majetek povinného.
  7. Veškeré škody, které případně vzniknou povinnému ze služebnosti nebo třetím osobám při realizaci práv ze služebnosti oprávněným nebo jimi pověřenými osobami, jdou plně k tíži oprávněného ze služebnosti.
  8. Smluvní strany se dohodly, že právo ze služebnosti zaniká:
    - a) bude-li se faktické umístění distribuční soustavy zásadním způsobem lišit od jejího umístění v geometrickém plánu,
    - b) nedojde-li k vydání příslušných povolení podle zákona č. 183/2006 Sb., o územním plánování a stavebním řádu (stavební zákon), ve znění pozdějších předpisů, do tří let ode dne podpisu této smlouvy a stavba nebude moci být z tohoto důvodu realizována.

V takovém případě jsou smluvní strany povinny navzájem se o vzniklém stavu informovat a vyvinout úsilí, které bude možné na nich spravedlivě požadovat, aby důvod zániku práva ze služebnosti v přiměřené lhůtě odstranily. Bude-li přesto důvod zániku práva ze služebnosti podle písm. a) nebo b) tohoto bodu trvat po dobu nejméně 6 měsíců, jsou smluvní strany povinny poskytnout si navzájem součinnost tak, aby právo služebnosti bylo vymazáno z katastru nemovitostí.

## II.

### **Doba trvání a smluvní odměna**

Věcné břemeno se zřizuje úplatně na dobu neurčitou.

1. Jednorázová úplata za zřízení služebnosti je stanovena dle Pravidel pro zřizování věcných břemen zatěžujících nemovitosti ve vlastnictví města Sokolova ze dne 04.10.2017 ve výši 316 000 Kč (slovy: tři sta šestnáct tisíc korun českých), služebnost se zřizuje na dobu neurčitou. K této částce úplaty za zřízení služebnosti je oprávněný povinen přičíst částku odpovídající dani z přidané hodnoty podle příslušného právního předpisu. Cena služebnosti skládající se z úplaty za zřízení služebnosti a částky odpovídající dani z přidané hodnoty bude oprávněným uhrazena na základě faktury vystavené povinným s lhůtou splatnosti 30 dnů ode dne jejího doručení.
2. Cena služebnosti bude uhrazena bankovním převodem na účet povinného ze služebnosti vedeného u Komerční banky, pobočka Sokolov, č. ú.: [REDAKCE]
3. Povinný ze služebnosti se zavazuje vystavit oprávněnému ze služebnosti daňový doklad k zaplacení ceny služebnosti, jehož datum zdanitelného plnění se bude shodovat s datem podpisu smlouvy o zřízení služebnosti.
4. Nebude-li cena služebnosti uhrazena jak je uvedeno v odstavci 1, je oprávněný ze služebnosti povinen zaplatit povinnému ze služebnosti smluvní pokutu ve výši 10.000 Kč za každý den prodlení.
5. Smluvní pokuta je splatná na účet povinného č. [REDAKCE], a to do deseti dnů od obdržení výzvy k uhrazení této smluvní pokuty. Uplatněním smluvní pokuty nezaniká právo povinného ze služebnosti na náhradu škody.

### III.

#### Návrh na vklad služebnosti do katastru nemovitostí

1. Povinný a oprávněný vstoupí do práv odpovídajících služebnosti z této smlouvy vkladem práv služebnosti dle této smlouvy do katastru nemovitostí.
2. Smluvní strany se dohodly, že návrh na vklad práv odpovídajících služebnosti předloží v zastoupení účastníků příslušnému katastrálnímu úřadu oprávněný ze služebnosti, a to do 90 dnů ode dne uzavření této smlouvy. Oprávněný ze služebnosti je povinen do 10 dnů od podání návrhu na vklad poskytnout povinnému ze služebnosti kopii tohoto návrhu na vklad s označením data podání a čísla v podacím deníku.
3. Povinný ze služebnosti podpisem této smlouvy uděluje oprávněnému ze služebnosti ve smyslu ustanovení § 441 a násl. občanského zákoníku plnou moc k podání návrhu na vklad práv odpovídajících služebnosti dle této smlouvy do katastru nemovitostí.

### IV.

#### Jiná ujednání

1. Náklady spojené se správním poplatkem na vklad práva odpovídajícího služebnosti do katastru nemovitostí se zavazuje uhradit oprávněný ze služebnosti.
2. Povinný ze služebnosti prohlašuje, že zřízení služebnosti podle této smlouvy schválila Rada města Sokolova usnesením č. 648/2018 ze dne 2.10.2018 ve smyslu ustanovení § 102 odst. 3 zákona č. 128/2000 Sb., o obcích (obecní zřízení), ve znění pozdějších předpisů.
3. Po dokončení stavby bude geodetická část dokumentace skutečného provedení stavby, úředně ověřená oprávněným geodetem, předána v elektronické podobě výkonnému správci technické mapy města Sokolov, a to dle podmínek provozní dokumentace technické mapy Sokolova umístěné na stránkách Geoportálu DMVS Karlovarského kraje (<http://geoportal.kr-karlovarsky.cz/zakazka>) v záložce Dokumenty, a dle Obecně závazné vyhlášky města Sokolova č. 8/2013, o vedení technické mapy města.

4. Stavebnímu úřadu bude spolu s žádostí o kolaudační souhlas nebo s oznámením o užívání stavby doložen Protokol o akceptaci Zakázky DTM Karlovarského kraje.
5. Tato smlouva podléhá uveřejnění v registru smluv dle zákona číslo 340/2015 Sb., o zvláštních podmínkách účinnosti některých smluv, uveřejňování těchto smluv a o registru smluv, ve znění pozdějších předpisů. Smluvní strany se dohody, že tuto smlouvu a její případné dodatky bude uveřejňovat v registru smluv povinný ze služebnosti.

## V. Závěrečná ujednání

1. Tato smlouva o zřízení služebnosti nabývá platnosti a účinnosti dnem jejího podpisu oběma smluvními stranami a je závazná také pro případné právní nástupce obou smluvních stran.
2. Právní vztahy smluvních stran výslovně neřešené touto smlouvou se řídí příslušnými ustanoveními občanského zákoníku a dalších právních předpisů platných na území České republiky.
3. Strany potvrzují, že si tuto smlouvu před jejím podpisem přečetly, že byla uzavřena po vzájemném projednání podle jejich pravé a svobodné vůle, určitě, vážně a srozumitelně, nikoli v tísní za nápadně nevýhodných podmínek a že smlouva ani pro jednu ze stran nepředstavuje neúměrné zkrácení a že neobsahuje ani pro jednu stranu překvapivou zvláště nevýhodnou doložku.
4. Tato smlouva o zřízení služebnosti je vyhotovena v třech stejnopisech s tím, že jeden stejnopis bude předložen příslušnému katastrálnímu úřadu pro účely vkladu práva odpovídajícího služebnosti do katastru nemovitostí, jeden stejnopis obdrží povinný ze služebnosti a jeden oprávněný ze služebnosti.
5. GasNet, s.r.o. je, ve smyslu Nařízení Evropského parlamentu a Rady (EU) 2016/679 ze dne 27. dubna 2016 o ochraně fyzických osob v souvislosti se zpracováním osobních údajů a o volném pohybu těchto údajů a o zrušení směrnice 95/46/ES (obecné nařízení o ochraně osobních údajů), správcem osobních údajů subjektů údajů. Informace o jejich zpracování vyžadované platnými právními předpisy, včetně jejich rozsahu a účelu zpracování, přehledu práv a povinností GasNet, s.r.o. a aktualizovaného seznamu zpracovatelů osobních údajů, jsou zveřejněny na webové stránce GasNet, s.r.o. ([www.gasnet.cz/cs/informace-o-zpracovani-osobnich-udaju](http://www.gasnet.cz/cs/informace-o-zpracovani-osobnich-udaju)) a při uzavírání smlouvy nebo kdykoli v průběhu jejího trvání budou subjektu údajů poskytnuty na jeho vyžádání, adresované písemně na adresu sídla GasNet, s.r.o. nebo do jeho datové schránky ID rdxzhzt.

1. příloha - geometrický plán č. 3574-353/2018.

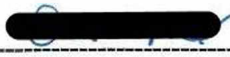
- 9 -10- 2018


V Sokolově dne : 5. 11. 2018

V .....

  **Sokolov**  
Město Sokolov  
Rokycanova 1929  
356 01 Sokolov

Bc. Jan Picka  
povinný ze služebnosti

  
Mgr. Pavlína Dušková  
oprávněný ze služebnosti

  
Vendula Englmaierová  
oprávněný ze služebnosti

**GridServices, s.r.o.**  
Plynářská 499/1  
Zábrdovice  
602 00 Brno  
IČ: 27935311, DIČ: CZ27935311  
- 469 -

## VÝKAZ DOSAVADNÍHO A NOVÉHO STAVU ÚDAJŮ KATASTRU NEMOVITOSTÍ

Dosavadní stav				Nový stav													
Označení pozemku parc. číslem	Výměra parcely		Druh pozemku	Označení pozemku parc. číslem	Výměra parcely		Druh pozemku	Typ stavby	Způsob využití	Způsob využití	Způsob využití	Porovnání se stavem evidence právních vztahů				Označení dílu	
	ha	m <sup>2</sup>	Způsob využití		ha	m <sup>2</sup>	Způsob využití	Způsob využití				Díl přechází z pozemku označeného v katastru nemovitostí	dřívější poz. evidenci	Číslo listu vlastnictví	Výměra dílu		
															ha		m <sup>2</sup>
23												23		1			
25/1												25/1		9320			
25/5												25/5		1			
25/6												25/6		1			
25/7												25/7		1			
26/1												26/1		1			
26/2												26/2		1			
48												48		1			
308/1												308/1		1			
318/1												318/1		1			
318/2												318/2		1			
318/13												318/13		1			
319												319		1			
346/33												346/33		1			
346/34												346/34		1			
820												820		1			
834/1												834/1		1			
837/1												837/1		1			
841/23												841/23		1			
841/24												841/24		1			

Druh věcného břemene: dle právních listin

Oprávněný: dle právních listin

<b>GEOMETRICKÝ PLÁN</b> pro vymezení rozsahu věcného břemene k části pozemku	Geometrický plán ověřil úředně oprávněný zeměměřický inženýr	Stejnopis ověřil úředně oprávněný zeměměřický inženýr:
	Jméno, příjmení: <span style="background-color: black; color: black;">XXXXXXXXXX</span>	Jméno, příjmení: <span style="background-color: black; color: black;">XXXXXXXXXX</span>
	Číslo položky seznamu úředně oprávněných zeměměřických inženýrů: <b>570/1995</b>	Číslo položky seznamu úředně oprávněných zeměměřických inženýrů: <b>570/1995</b>
	Dne: <b>29.5.2018</b> Číslo: <b>279/2018</b>	Dne: <b>12.6.2018</b> Číslo: <b>267/2018</b>
	Náležitosti a přesnosti odpovídá právním předpisům.	Tento stejnopis odpovídá geometrickému plánu v elektronické podobě uloženému v dokumentaci katastrálního úřadu.
Vyhotovitel: HRDLIČKA spol.s.r.o Děčínská 361/7 470 01 Česká Lípa	Katastrální úřad souhlasí s očíslováním parcel.	Ověření stejnopisu geometrického plánu v listinné podobě.
Číslo plánu: 3574-353/2018	KÚ pro Karlovarský kraj KP Sokolov <span style="background-color: black; color: black;">XXXXXXXXXX</span> PGP-391/2018-409 2018.06.12 11:23:40 CEST	
Okres: Sokolov		
Obec: Sokolov		
Kat. území: Sokolov		
Mapový list: DKM, Sokolov 6-6/31,32,33,34		
Dosavadním vlastníkům pozemků byla poskytnuta možnost seznámit se v terénu s průběhem navrhovaných nových hranic, které byly označeny předepsaným způsobem:		

## Seznam souřadnic (S-JTSK):

Souřadnice pro zápis do KN				
Číslo bodu	Y	X	kk	Poznámka
1414-2	867060.93	1013585.42	3	
1971-1	866998.49	1013492.94	3	
2230-319	866624.30	1013408.84	3	
2234-102	866653.01	1013411.24	3	
2234-103	866653.04	1013410.64	3	
2234-104	866654.40	1013410.53	3	
2234-105	866654.39	1013410.73	3	
2234-140	866592.58	1013407.46	3	
2234-141	866592.63	1013406.79	3	
2244-602	867033.80	1013568.08	3	
2244-604	867043.15	1013547.00	3	
2348-280	867040.34	1013508.65	3	
2348-287	867032.28	1013571.36	3	
2348-288	867032.44	1013571.43	3	
2349-283	866968.87	1013553.88	3	
2349-284	866968.43	1013553.86	3	
2474-750	867056.19	1013425.14	6	
2847-397	866795.78	1013482.87	3	
2955-98	866680.80	1013392.43	3	
1	867057.25	1013499.33	3	
2	867057.30	1013498.82	3	
3	867056.90	1013498.79	3	
4	867056.94	1013498.51	3	
5	867057.45	1013498.58	3	
6	867057.86	1013496.73	3	
7	866994.12	1013420.68	3	
8	866994.12	1013421.27	3	
9	866996.16	1013420.82	3	
10	866996.16	1013421.40	3	
11	867049.39	1013423.76	3	
12	867049.30	1013424.56	3	
13	867051.38	1013424.21	3	
14	867051.32	1013424.78	3	
15	866966.43	1013565.49	3	
16	866968.16	1013565.69	3	
17	866963.85	1013567.23	3	
18	866968.00	1013567.72	3	
19	866929.99	1013494.20	3	
20	866929.91	1013497.11	3	
21	866929.58	1013501.64	3	
22	866932.02	1013494.33	3	
23	866931.95	1013497.21	3	
24	866931.60	1013501.80	3	
25	866912.99	1013493.26	3	
26	866912.46	1013500.67	6	
27	866915.01	1013493.40	3	
28	866914.49	1013500.80	6	
29	866897.73	1013492.36	3	
30	866897.49	1013499.74	6	
31	866895.70	1013492.24	3	
32	866895.46	1013499.61	6	
33	866879.32	1013491.21	3	
34	866878.88	1013498.57	3	
35	866877.29	1013491.24	3	
36	866876.85	1013498.44	3	
37	866876.01	1013491.23	3	
38	866875.05	1013496.59	3	
39	866873.96	1013491.16	3	
40	866873.05	1013496.23	3	
41	866863.12	1013490.91	3	
42	866862.42	1013497.65	3	
43	866861.08	1013490.86	3	
44	866860.39	1013497.54	3	
45	866803.89	1013486.04	3	
46	867044.53	1013495.90	3	
47	867057.90	1013422.11	6	
48	866803.28	1013493.74	3	
49	866805.92	1013486.09	3	
50	867057.90	1013422.01	6	
51	867050.06	1013421.74	3	
52	866805.31	1013493.88	3	
53	867061.04	1013588.54	3	
54	867062.40	1013586.08	3	
55	867058.34	1013584.86	3	
56	867058.56	1013584.37	3	
57	867044.70	1013547.60	3	
58	867045.41	1013545.64	3	
59	867043.95	1013545.13	3	
60	866623.01	1013400.92	3	
61	866622.25	1013407.42	3	
62	866621.65	1013407.55	3	
63	866620.99	1013409.08	3	
64	866620.91	1013409.94	3	
65	866654.30	1013404.34	3	
66	866977.75	1013417.66	6	
67	866653.79	1013408.70	3	

## Seznam souřadnic (S-JTSK):

Souřadnice pro zápis do KN				
Číslo bodu	Y	X	kk	Poznámka
68	866652.54	1013408.62	3	
69	866651.73	1013409.02	3	
70	866651.54	1013411.15	3	
71	866767.38	1013492.04	3	
72	866767.21	1013492.45	3	
73	866766.31	1013504.22	3	
74	866766.18	1013506.14	3	
75	866768.51	1013504.71	3	
76	866768.33	1013506.09	3	
77	866594.04	1013397.64	3	
78	866593.60	1013405.97	3	
79	866593.52	1013406.84	3	
80	866611.12	1013399.00	3	
81	866610.31	1013399.09	3	
82	866625.01	1013401.28	3	
83	866656.33	1013404.51	3	
84	866977.61	1013419.72	6	
85	866655.70	1013409.86	3	
86	866655.50	1013410.60	3	
87	866624.22	1013408.02	3	
88	866623.11	1013409.31	3	
89	866622.99	1013409.58	3	
90	866622.94	1013410.11	3	
91	866769.44	1013492.90	3	
92	866793.86	1013479.97	3	
93	866793.87	1013478.13	3	
94	866791.68	1013482.11	3	
95	866791.71	1013478.11	3	
96	866795.95	1013480.05	3	
97	866793.58	1013482.19	3	
98	866793.40	1013483.86	3	
99	866793.53	1013485.42	3	
100	866798.63	1013485.63	3	
101	866802.96	1013485.92	3	
102	866813.19	1013484.19	3	
103	866815.73	1013484.36	3	
104	866817.65	1013484.53	3	
105	866822.00	1013484.76	3	
106	866822.08	1013485.56	3	
107	866831.62	1013486.12	3	
108	866835.87	1013486.40	3	
109	866837.91	1013486.53	3	
110	866837.86	1013483.53	3	
111	866837.68	1013482.87	3	
112	866835.84	1013483.83	3	
113	866835.68	1013483.29	3	
114	866812.22	1013486.35	3	
115	866815.55	1013486.58	3	
116	866817.49	1013486.75	3	
117	866819.98	1013486.88	3	
118	866820.06	1013487.66	3	
119	866830.47	1013488.28	3	
120	866832.50	1013488.41	3	
121	866836.74	1013488.69	3	
122	866841.84	1013489.01	3	
123	866841.89	1013489.72	3	
124	866847.36	1013490.09	3	
125	866849.39	1013490.23	3	
126	866854.93	1013490.60	3	
127	866858.43	1013490.78	3	
128	866877.01	1013489.02	3	
129	866877.18	1013485.82	3	
130	866877.12	1013485.51	3	
131	866874.98	1013488.95	3	
132	866875.14	1013485.94	3	
133	866875.10	1013485.73	3	
134	866877.92	1013489.02	3	
135	866877.92	1013487.56	3	
136	866882.84	1013487.76	3	
137	866882.82	1013489.16	3	
138	866893.30	1013489.91	3	
139	866895.33	1013490.00	3	
140	866896.82	1013490.04	3	
141	866900.97	1013490.45	3	
142	866901.25	1013490.45	3	
143	866880.14	1013491.17	3	
144	866880.14	1013489.88	3	
145	866880.58	1013489.90	3	
146	866880.56	1013491.24	3	
147	866894.19	1013492.20	3	
148	866903.28	1013490.50	3	
149	866914.15	1013491.10	3	
150	866914.86	1013491.16	3	
151	866900.87	1013492.67	3	
152	866902.31	1013492.67	3	
153	866916.89	1013491.29	3	

## Seznam souřadnic (S-JTSK):

Souřadnice pro zápis do KN				
Číslo bodu	Y	X	kk	Poznámka
154	866926.59	1013491.74	3	
155	866927.62	1013491.82	3	
156	866915.77	1013493.46	3	
157	866926.45	1013493.96	3	
158	866928.51	1013494.12	3	
159	866966.77	1013496.21	3	
160	866963.92	1013450.50	3	
161	866968.71	1013496.31	3	
162	867035.37	1013569.92	3	
163	867034.55	1013572.02	3	
164	867034.08	1013574.04	3	
165	867031.76	1013572.64	3	
166	867044.99	1013498.46	3	
167	867054.81	1013499.20	3	
168	867045.41	1013496.89	3	
169	867045.63	1013496.41	3	
170	867042.94	1013498.28	3	
171	867043.49	1013496.19	3	
172	867043.65	1013495.84	3	
173	867035.13	1013500.10	3	
174	867040.67	1013500.35	3	
175	867023.39	1013497.34	3	
176	867023.77	1013495.25	3	
177	867023.81	1013494.76	3	
178	867021.36	1013497.15	3	
179	867021.75	1013494.97	3	
180	867021.79	1013494.58	3	
181	867022.43	1013499.36	3	
182	867024.09	1013499.45	3	
183	867033.10	1013500.00	3	
184	867032.51	1013508.18	3	
185	867000.85	1013495.92	3	
186	867020.49	1013497.20	3	
187	867000.95	1013493.69	3	
188	867000.86	1013493.10	3	
189	866998.82	1013495.87	3	
190	866998.88	1013494.52	3	
191	866998.32	1013494.50	3	
192	866998.18	1013492.92	3	
193	866995.45	1013495.63	3	
194	866995.69	1013493.64	3	
195	866995.73	1013492.88	3	
196	866993.42	1013495.48	3	
197	866993.67	1013493.48	3	
198	866993.69	1013492.80	3	
199	866986.90	1013497.12	3	
200	866991.89	1013497.50	3	
201	866986.33	1013504.79	3	
202	866986.25	1013505.25	3	
203	866984.87	1013496.95	3	
204	866984.31	1013504.55	3	
205	866984.21	1013505.13	3	
206	866964.71	1013496.12	3	
207	866964.65	1013498.63	3	
208	866963.30	1013513.32	3	
209	866966.71	1013498.75	3	
210	866970.17	1013491.21	3	
211	866965.28	1013514.46	3	
212	866967.95	1013491.06	3	
213	866964.63	1013524.30	3	
214	866964.48	1013526.33	3	
215	866964.17	1013531.97	3	
216	866967.12	1013532.80	3	
217	866968.53	1013533.05	3	
218	866968.35	1013534.70	3	
219	866968.25	1013537.07	3	
220	866969.80	1013537.14	3	
221	866968.18	1013539.11	3	
222	866969.68	1013539.17	3	
223	866967.25	1013553.48	3	
224	867063.97	1013499.78	3	
225	866968.44	1013553.58	3	
226	866967.11	1013555.51	3	
227	867063.10	1013501.74	3	
228	866968.78	1013555.67	3	
229	866993.92	1013497.58	3	
230	866993.13	1013505.69	3	
231	866960.16	1013513.03	3	
232	866963.16	1013515.35	3	
233	866960.02	1013515.06	3	
234	866970.56	1013524.80	3	
235	866970.43	1013526.83	3	
236	866941.60	1013494.92	3	
237	866957.10	1013495.79	3	
238	866929.65	1013491.96	3	
239	866931.10	1013492.04	3	

## Seznam souřadnic (S-JTSK):

Souřadnice pro zápis do KN				
Číslo bodu	Y	X	kk	Poznámka
240	866941.74	1013492.70	3	
241	866957.22	1013493.57	3	
242	866967.75	1013494.02	3	
243	866929.91	1013489.32	3	
244	866929.94	1013488.65	3	
245	866927.89	1013489.18	3	
246	866927.90	1013488.59	3	
247	867059.90	1013509.67	3	
248	866917.18	1013487.71	3	
249	866915.22	1013487.58	3	
250	866903.53	1013487.58	3	
251	866903.64	1013487.19	6	
252	866901.53	1013487.22	3	
253	866901.65	1013486.78	6	
254	866859.56	1013488.59	3	
255	866862.24	1013488.67	3	
256	866859.83	1013484.79	3	
257	866859.78	1013484.36	3	
258	866857.53	1013488.51	3	
259	866857.79	1013484.83	3	
260	866857.76	1013484.54	3	
261	866843.92	1013486.91	3	
262	866843.97	1013487.64	3	
263	866848.50	1013487.94	3	
264	866855.07	1013498.38	3	
265	866895.57	1013486.61	3	
266	866893.55	1013486.49	3	
267	866848.85	1013501.44	3	
268	866846.82	1013501.31	3	
269	866811.16	1013484.08	3	
270	866811.39	1013481.27	3	
271	866813.41	1013481.51	3	
272	866795.76	1013483.29	3	
273	866798.75	1013483.41	3	
274	866803.18	1013483.70	3	
275	866804.48	1013483.74	3	
276	866805.07	1013483.83	3	
277	867060.56	1013512.31	3	
278	866962.50	1013525.13	3	
279	867067.66	1013515.97	6	
280	866962.10	1013532.01	3	
281	866962.12	1013533.28	3	
282	866963.00	1013533.79	3	
283	866966.28	1013534.71	3	
284	866966.17	1013537.66	3	
285	866966.21	1013538.03	3	
286	866966.15	1013538.44	3	
287	867051.05	1013535.88	3	
288	866965.15	1013554.41	3	
289	866964.36	1013565.63	3	
290	867072.12	1013520.14	6	
291	866964.23	1013566.27	3	
292	866999.25	1013497.98	3	
293	866999.76	1013497.92	3	
294	867020.40	1013499.26	3	
295	866991.11	1013505.56	3	
296	867019.87	1013507.39	3	
297	867021.89	1013507.52	3	
298	867040.19	1013508.64	3	
299	867042.70	1013500.33	3	
300	867042.22	1013508.78	3	
301	867034.57	1013508.31	3	
302	867055.11	1013496.53	3	
303	867057.02	1013553.32	3	
304	867056.20	1013555.18	3	
305	867043.13	1013549.11	3	
306	867074.80	1013517.39	3	
307	867042.35	1013548.82	3	
308	867047.32	1013574.92	3	
309	867045.44	1013578.84	3	
310	867045.47	1013579.44	3	
311	867045.72	1013580.25	3	
312	867046.32	1013581.26	3	
313	867047.23	1013582.04	3	
314	867058.34	1013587.17	3	
315	867060.21	1013588.03	3	
316	867043.62	1013500.38	3	
317	867044.01	1013500.45	3	
318	867056.13	1013501.33	3	
319	867062.84	1013501.70	3	
320	867063.43	1013501.78	3	
321	867059.75	1013510.00	3	
322	867059.23	1013511.62	3	
323	867072.12	1013518.27	3	
324	867072.81	1013518.65	3	
325	867062.65	1013540.59	3	

## Seznam souřadnic (S-JTSK):

Souřadnice pro zápis do KN			
Číslo bodu	Y	X	kk
326	866969.97	1013494.27	3
327	866971.48	1013494.02	3
328	866972.77	1013493.89	3
329	866981.80	1013494.61	3
330	866970.09	1013496.34	3
331	866972.04	1013464.88	3
332	866974.00	1013465.22	3
333	866972.16	1013462.85	3
334	866974.34	1013463.22	3
335	866972.21	1013461.64	3
336	866972.48	1013458.39	3
337	866972.44	1013458.07	3
338	866972.58	1013456.10	3
339	866972.54	1013455.22	3
340	866972.69	1013454.99	3
341	866972.78	1013451.97	3
342	866972.73	1013451.79	3
343	866972.99	1013450.08	3
344	866973.04	1013449.42	3
345	866970.62	1013450.86	3
346	866964.46	1013450.52	3
347	866961.96	1013450.45	3
348	866961.91	1013448.83	3
349	866964.02	1013448.77	3
350	866970.86	1013448.84	3
351	866964.04	1013448.47	3
352	866973.16	1013447.39	3
353	866974.97	1013447.65	3
354	866975.30	1013447.68	3
355	866974.73	1013449.67	3
356	866975.14	1013449.70	3
357	866970.91	1013448.20	3
358	866970.91	1013447.75	3
359	866971.03	1013445.71	3
360	866972.13	1013431.97	3
361	866972.37	1013428.61	3
362	866972.48	1013427.96	3
363	866972.75	1013423.56	3
364	866972.85	1013423.57	3
365	866973.25	1013445.87	3
366	866974.35	1013432.15	3
367	866974.59	1013428.85	3
368	866974.70	1013428.22	3
369	866975.09	1013421.54	3
370	866973.05	1013421.35	3
371	866971.57	1013419.45	3
372	866975.45	1013419.70	3
373	866978.12	1013419.73	3
374	867028.95	1013423.49	6
375	867028.96	1013422.52	3
376	867030.99	1013422.65	3
377	867030.98	1013423.59	6
378	867038.52	1013423.01	3
379	867040.55	1013423.13	3
380	867040.42	1013423.86	3
381	867038.46	1013423.34	3
382	867053.08	1013424.38	3
383	867053.28	1013422.30	3
384	867055.81	1013422.41	3
385	867055.58	1013425.10	6
386	867058.06	1013420.36	3
387	867057.60	1013425.24	6
388	867051.24	1013422.01	3
389	867051.42	1013420.16	3
390	867056.94	1013420.39	3
391	866971.71	1013417.39	3
392	866975.53	1013417.64	3
393	866978.20	1013417.67	3
394	866995.23	1013418.71	3
395	867030.14	1013420.54	3
396	867050.23	1013537.74	3
397	867036.23	1013420.84	6
398	866592.13	1013395.38	3
399	866591.58	1013405.83	3
400	866591.43	1013407.39	3
401	866726.32	1013394.41	3
402	866726.64	1013392.37	3
403	866723.89	1013392.08	3
404	866686.63	1013390.11	3
405	866684.83	1013390.37	3
406	866659.38	1013402.44	3
407	866658.84	1013402.52	3
408	866657.36	1013402.54	3
409	866655.37	1013402.33	3
410	866624.66	1013399.17	3
411	866624.28	1013399.01	3

## Seznam souřadnic (S-JTSK):

Souřadnice pro zápis do KN			
Číslo bodu	Y	X	kk
412	866611.18	1013396.92	3
413	866610.29	1013397.01	3
414	866593.82	1013395.55	3
415	866593.21	1013395.42	3
416	866723.73	1013394.14	3
417	866686.67	1013392.17	3
418	866685.49	1013392.35	3
419	866659.98	1013404.44	3
420	866659.00	1013404.58	3
421	866657.26	1013404.60	3
422	866831.89	1013498.19	3
423	866832.79	1013498.36	3
424	866832.81	1013500.44	3
425	866829.73	1013499.83	3
426	866830.77	1013500.04	3
427	866830.77	1013500.31	3
428	866968.06	1013489.41	3
429	866968.76	1013479.70	3
430	866969.46	1013469.21	3
431	866969.65	1013467.26	3
432	866969.89	1013463.69	3
433	866969.99	1013461.50	3
434	866970.24	1013458.45	3
435	866970.20	1013458.15	3
436	866970.34	1013456.02	3
437	866970.28	1013454.62	3
438	866970.49	1013454.29	3
439	866970.56	1013452.27	3
440	866970.47	1013451.93	3
441	866970.28	1013489.57	3
442	866970.98	1013479.86	3
443	866971.68	1013469.39	3
444	866971.87	1013467.44	3
445	866982.19	1013492.01	3
446	866983.84	1013494.73	3
447	866984.21	1013492.21	3
448	866984.93	1013494.87	3
449	866986.30	1013494.92	3
450	866993.04	1013495.46	3
451	866971.76	1013496.06	3
452	866972.79	1013495.97	3
453	866982.72	1013496.73	3
454	867034.22	1013497.97	3
455	867034.82	1013498.02	3
456	867041.18	1013498.31	3
457	867041.50	1013498.21	3
458	867061.83	1013542.45	3
459	867048.23	1013536.93	3
460	867063.04	1013499.64	3
461	867065.99	1013500.07	3
462	867065.57	1013502.06	3
463	867061.75	1013510.57	3
464	867045.68	1013548.06	3
465	867073.10	1013516.45	3
466	867075.50	1013517.77	3
467	867064.12	1013542.13	3
468	867044.86	1013549.91	3
469	867058.61	1013555.15	3
470	867036.76	1013568.29	3
471	867049.66	1013574.78	3
472	867047.58	1013579.15	3
473	867047.66	1013579.47	3
474	867047.92	1013579.92	3
475	867048.32	1013580.27	3
476	867049.05	1013535.07	3
477	867048.27	1013573.11	3
478	867035.31	1013567.68	3
479	867035.94	1013570.16	3
480	867034.21	1013567.15	3
481	867047.38	1013582.11	3
482	866966.23	1013504.01	3
483	866964.17	1013503.88	3
484	866849.07	1013496.81	3
485	866847.04	1013496.67	3
486	866832.05	1013495.66	3
487	866830.01	1013495.53	3
488	866793.52	1013482.73	3
489	866769.42	1013493.11	3
490	866767.11	1013493.71	3
491	866767.10	1013493.85	3
492	866769.05	1013492.74	3
493	866699.71	1013390.80	3
494	866699.60	1013392.86	3
495	866684.70	1013392.72	3
496	867051.27	1013421.72	6
497	867051.28	1013421.60	3



346/30

346/20

346/31

1 2 9 10

4 3 7 8

5 6

PŘEHLED KLADU LISTŮ

1

343/7

318/14

343/5

343/1

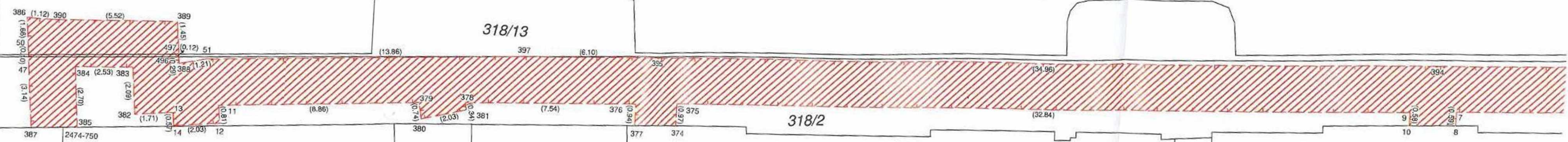
318/1

343/6

318/13

25/11

318/2



328

327/1

323/1

330/2

323/4

335

330/1

323/6

331/1

331/2

327/2

325/1

323/5

32

318/1

318/13

318/15

318/3

318/2

323/1

313/6

313/5

319

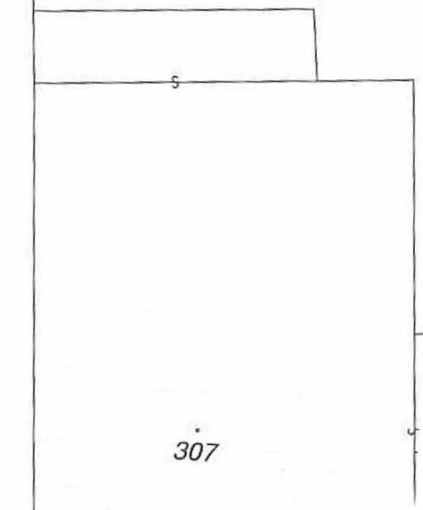
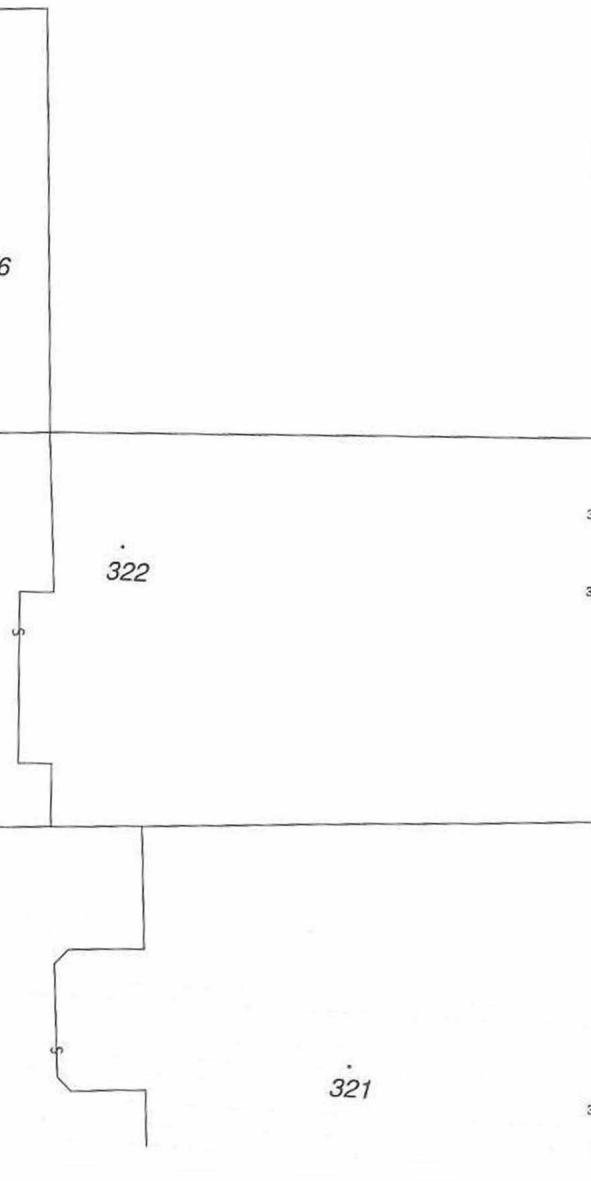
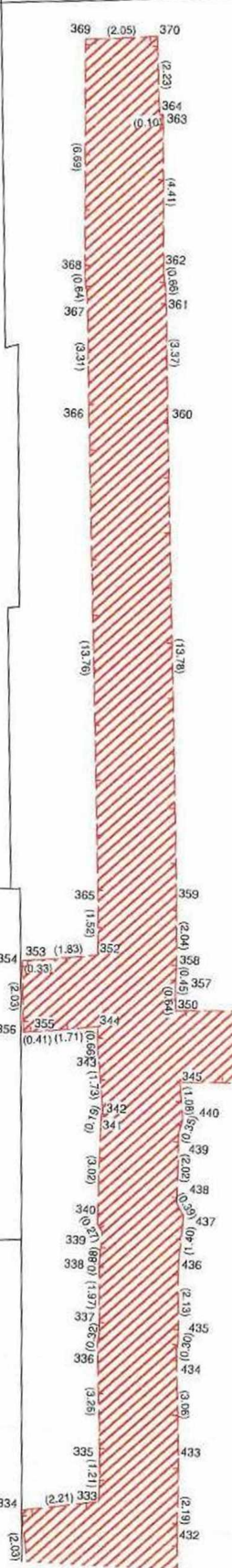
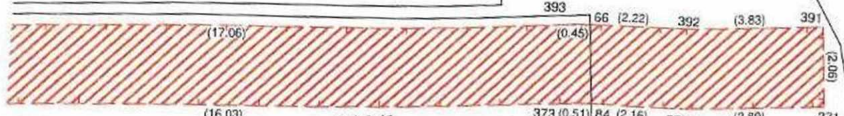
323/6

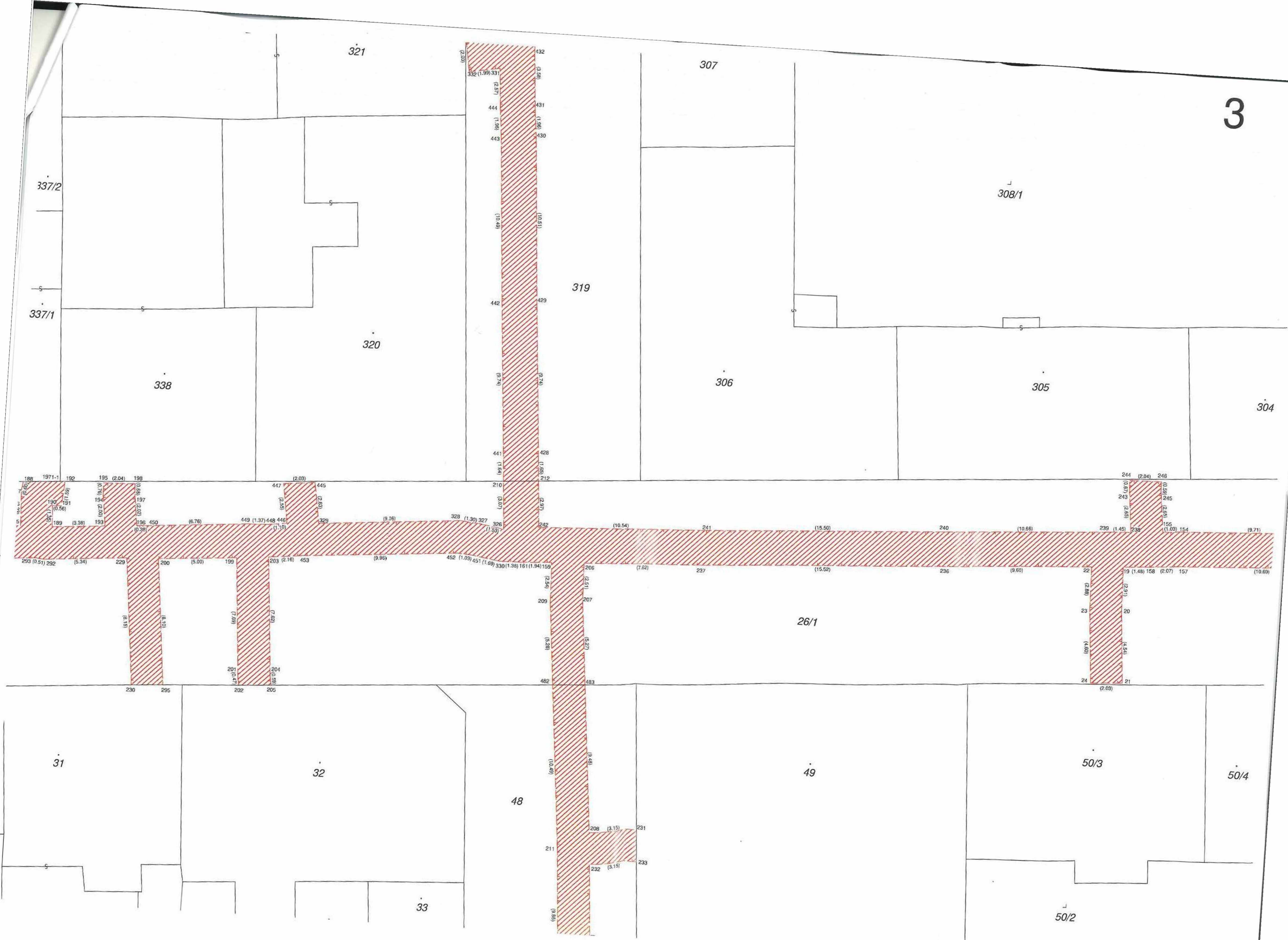
322

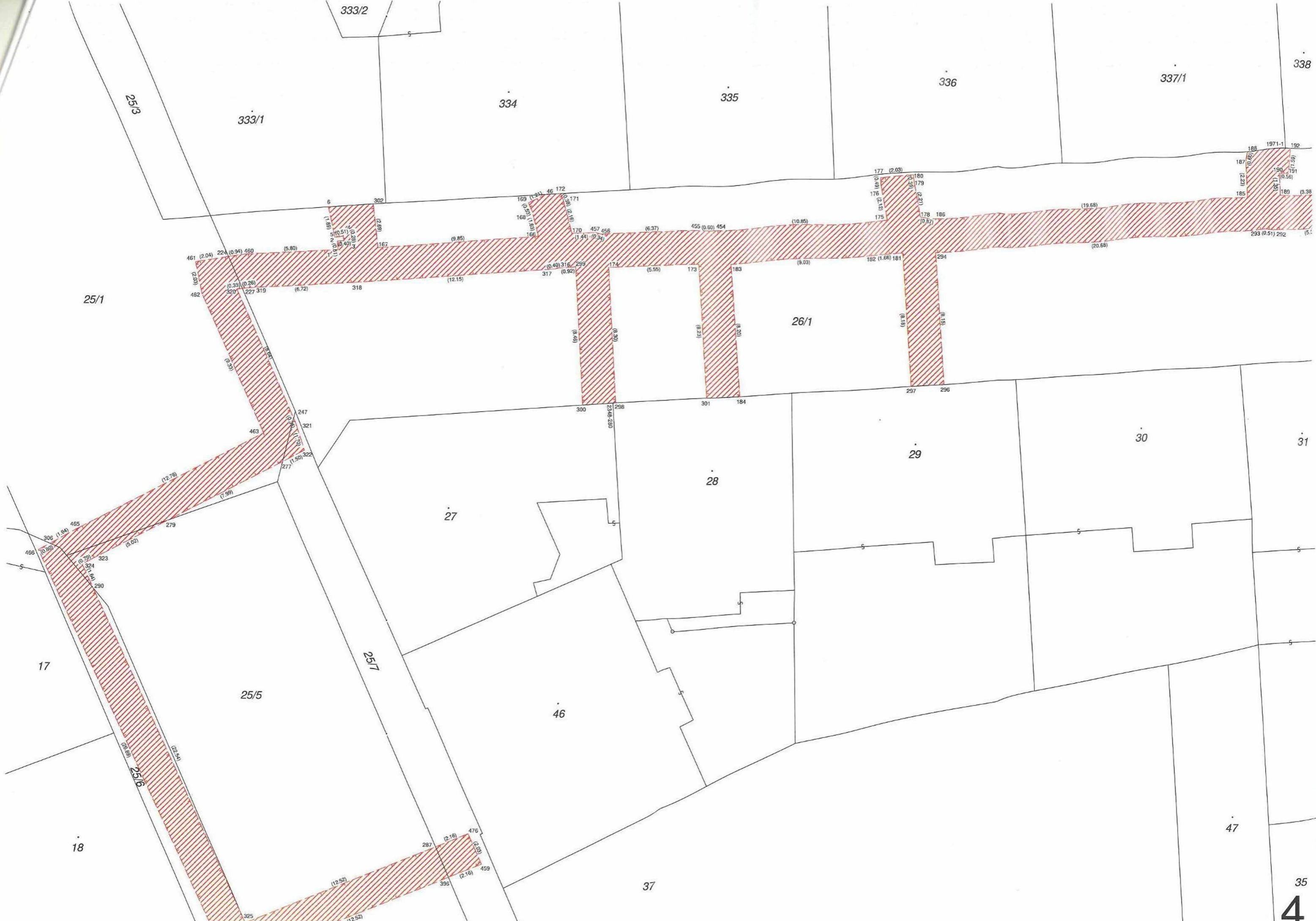
308/1

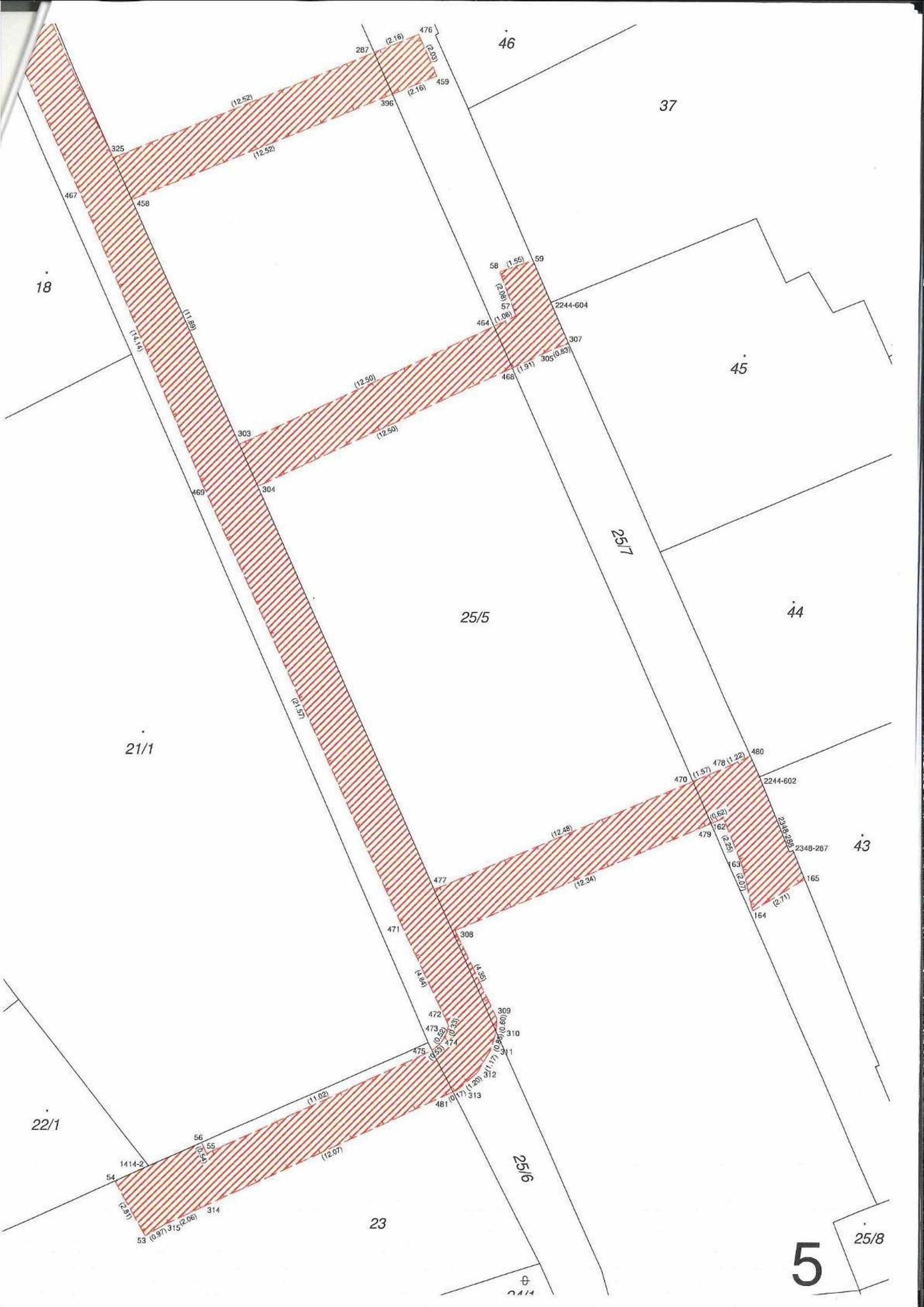
321

307



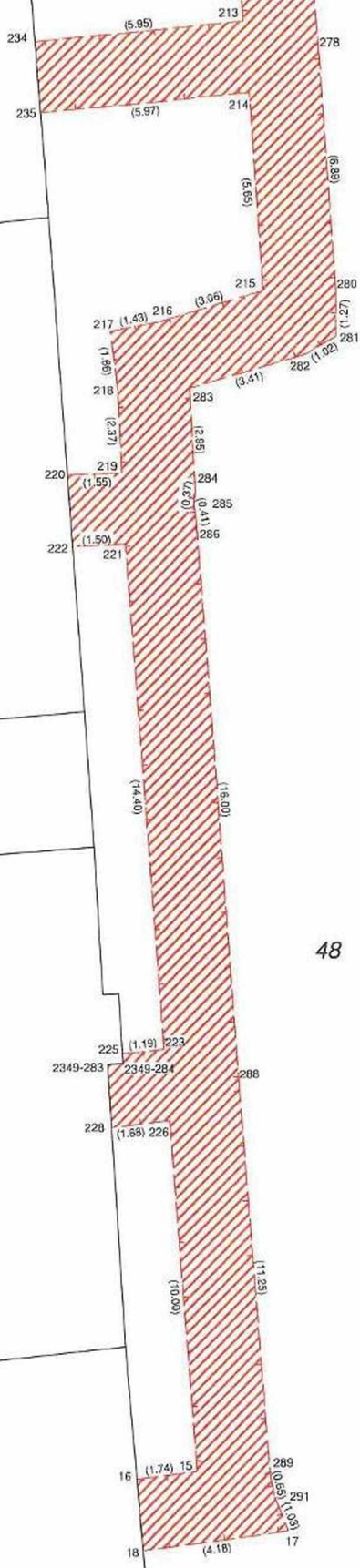






49

33



34

48

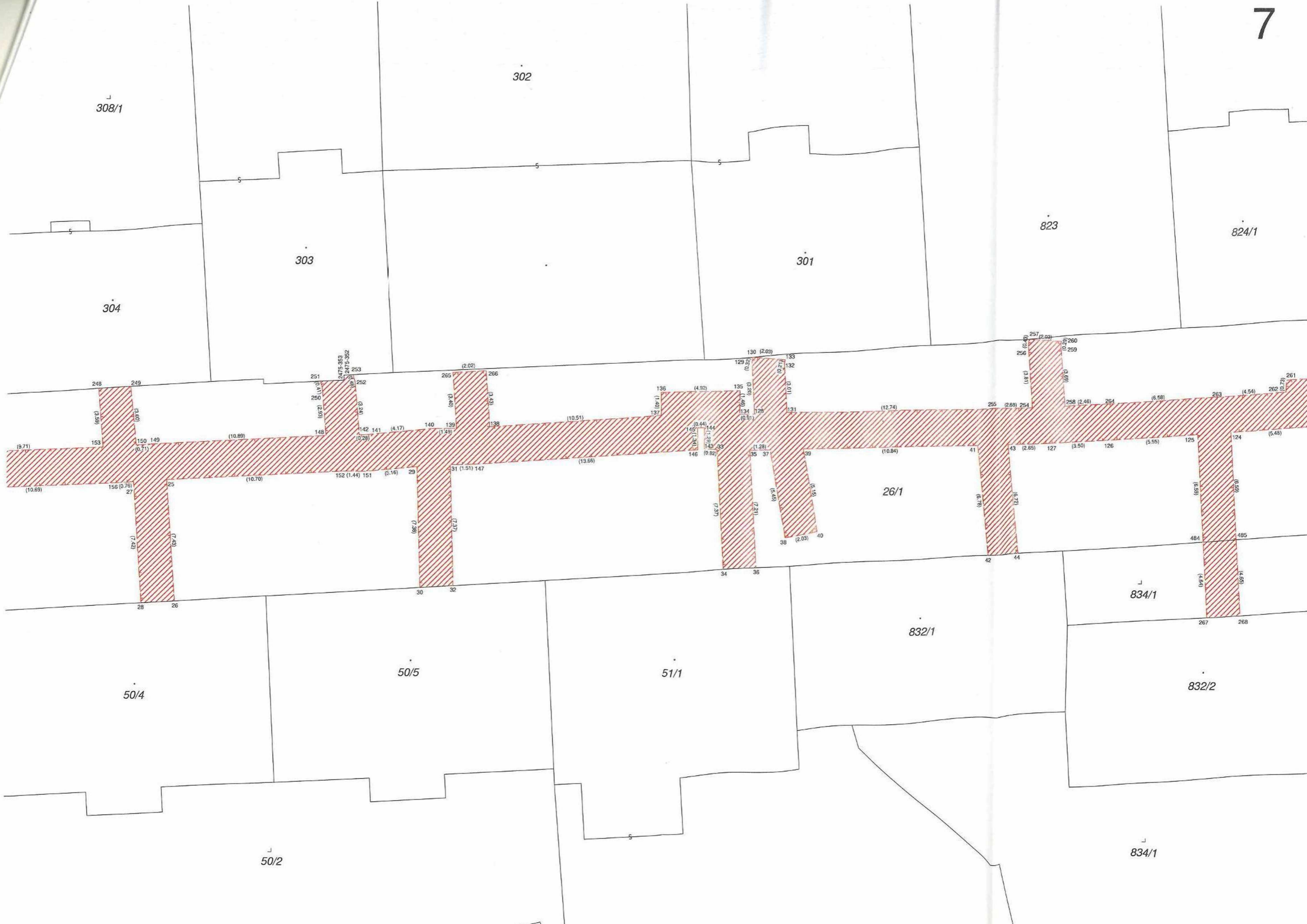
36

54

38/1

38/5

6









803

346/12

346/35

804

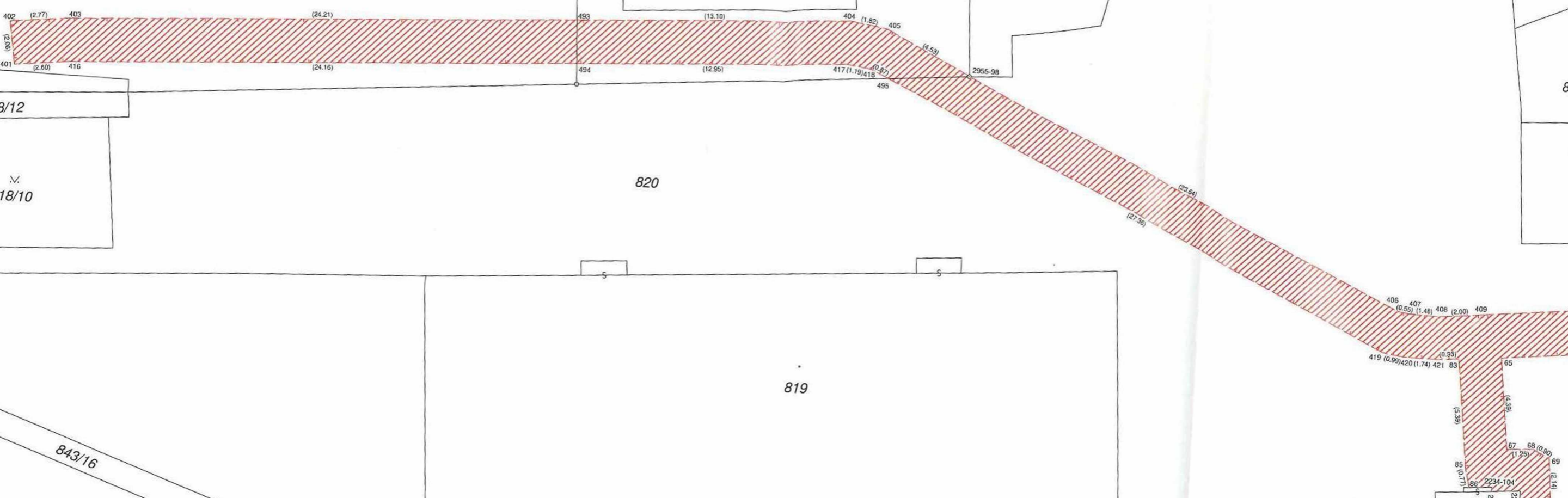
346/13

346/37

346/38

346/33

346/34



318/5

318/12

318/10

820

810

819

818

816

843/16

843/8

841/1

841/17

843/13

817/6

843/11

841/15

843/3

841/21

843/17

841/20

843/12

841/15

843/15

RAQ/1

346/38

10

810

808

