



ASSA ABLOY



Strana 1 ze 4

Město Nový Jičín
Paní [REDACTED]
Masarykovo náměstí 1/1
[REDACTED]

Naše číslo nabídky: 1802489B
Datum: 11.10.2018

Název projektu: 1x Automatické dveře vnější posuvné dveře
Adresa: Basketbalový klub Nový Jičín

Vážený obchodní přítel,

Děkujeme Vám za zaslání poptávky k výše uvedenému projektu. Dovolte nám v úvodu stručně

vyjmenovat několik nesporných výhod automatických dveřních systémů Besam.

- Automatické dveřní systémy od největšího světového výrobce.
- Nejbezpečnější a nejspolehlivější automatické dveře.
- Přímá dodávka a servis přes vlastní dceřiné společnosti Besam.
- Optimální péče o výrobek během celé doby jeho životnosti.- "Door Management".
- Obchodní partner s jasnou vizí, který zajišťuje "Automatické dveře, kterých si nevšimnete..."

Naše nabídka se skládá z těchto částí:

- Celková nabídková cena díla (uvedena na první straně).
- Vyobrazení dveřního systému.
- Rozpis položkových cen a dodací podmínky.
- Technická specifikace jednotlivých položek.

Celková nabídková cena bez DPH Kč 69,000.00

Naším posláním je ulehčit život všem nakupujícím, cestujícím, rodičům s malými dětmi, starým nebo handicapovaným lidem, pacientům a všem dalším, kteří mají užitek ze dveří, které se otevírají a zavírají automaticky. Naše dveřní systémy naleznete v hojné míře v supermarketech a obchodních centrech, v nemocnicích a zařízeních sociální péče, v hotelech, v bankách, na letištích, v administrativních a správních budovách, u benzinových čerpacích stanic a v celé řadě dalších budov. V případě nejasností, doplňujících otázek nebo budete-li potřebovat více informací, neváhejte nás kontaktovat na níže uvedených telefonních číslech. Pevně věříme, že Vás tato naše nabídka zaujme a těšíme se na další spolupráci.

S pozdravem

Jiri Chalupa
Service & Operational Manager, Service & Operations
E-mail: [REDACTED]



ASSA ABLOY



Strana 2 ze 4

ASSA ABLOY

ASSA ABLOY Entrance Systems, spol.s r.o.
U Blaženky 2155/18
150 00 Praha 5
Tel: 286 001 569, 286 001 561

IČO: 44846444
DIČ: CZ44846444
OR oddíl C, vložka 6108, Městský soud Praha

Celková nabídková cena

Položka č. 1: Pozice: vnější vstup 1 – izolační vakuovaná skla 98.800,00 Kč

Cena po slevě 30% 69.000,00 Kč

Celková cena bez DPH 21 % DPH 69.000,00 Kč

Celková cena včetně DPH 83.490,00 Kč

Platnost nabídky: 3 měsíce od data vystavení.

Výše uvedené ceny se rozumí včetně dopravy na místo určení, montáže, uvedení do provozu a zaškolení obsluhy.
Dodací lhůta je 3 týdny od data objednávky. Záruční doba je 24 měsíců od data předání díla.

ASSA ABLOY

ASSA ABLOY Entrance Systems, spol.s r.o.
U Blaženky 2155/18
150 00 Praha 5
Tel: 286 001 569, 286 001 561

IČO: 44846444
DIČ: CZ44846444
OR oddíl C, vložka 6108, Městský soud Praha

Vyobrazení dveřního systému

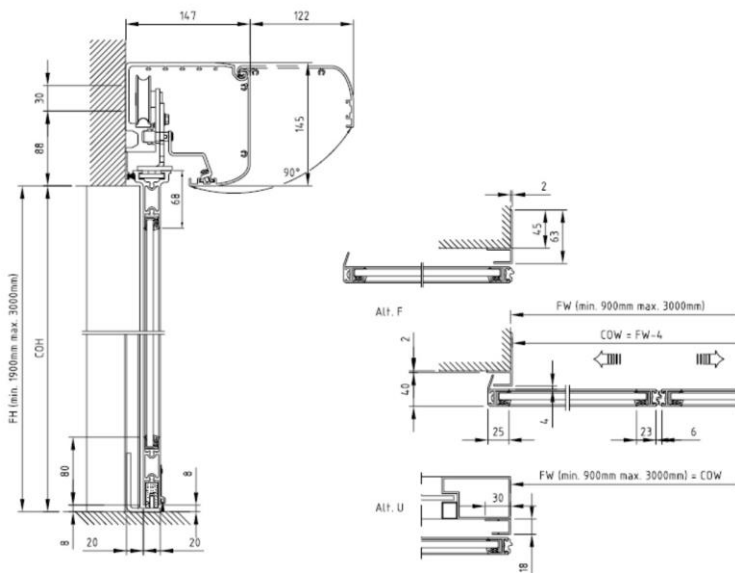
Vnější vstup:



ASSA ABLOY



Strana 3 ze 4



State when ordering

FW=.....mm
 FH=.....mm
 COW=.....mm
 COH=.....mm
 Cover
 CL=.....mm

Profile option

Alt. F (concrete/brick)
 Alt. U (aluminum/steel)

Surface treatment

Silver anodized
 Special anodized.....
 RAL.....
 Special powder coating.....

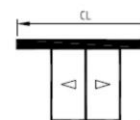
Glass

8 mm laminated glass
 10 mm laminated glass
 (FW max. 2580 when FH=max.)
 12 mm laminated glass
 (FW max. 2180 when FH=max.)
 8 mm tempered glass
 10 mm tempered glass
 (FW max. 2580 when FH=max.)



Installation

Floor heating
 Other



Scale 1:1

ASSA ABLOY



ASSA ABLOY



Strana 4 ze 4

Popis výrobku

Umístění dveřního systému: vnější vstup KOMPONENTY:

ADS posuvný bez nosníku, 2 posuvná dveřní křídla z tenkostěnných profilů.

FH (výška rámu): 2300mm

FW (šířka rámu): 2000mm

COW (čistá průchozí šířka): 1996mm COH

(čistá podchozí výška): 2300mm

Typ krytu: Hliníkový bez programového voliče

Povrchová úprava: RAL9016 bílá

Typ skla: IZO 22mm

Mechanický zámek: bez mechanického zámku

Elektrický zámek: el. zámek LDB - bistabilní

Nouzové jednotky: EEU (elektrická)

Volič programů: PSK-6U, odchozí tlačítko PB

Optické závory/radary: kombinovaná čidla dle EN 16005

Montáž

Dopravné

ASSA ABLOY

ASSA ABLOY Entrance Systems, spol.s r.o.
U Blaženeky 2155/18
150 00 Praha 5
Tel: 286 001 569, 286 001 561

IČO: 44846444
DIČ: CZ44846444
OR oddíl C, vložka 6108, Městský soud Praha

