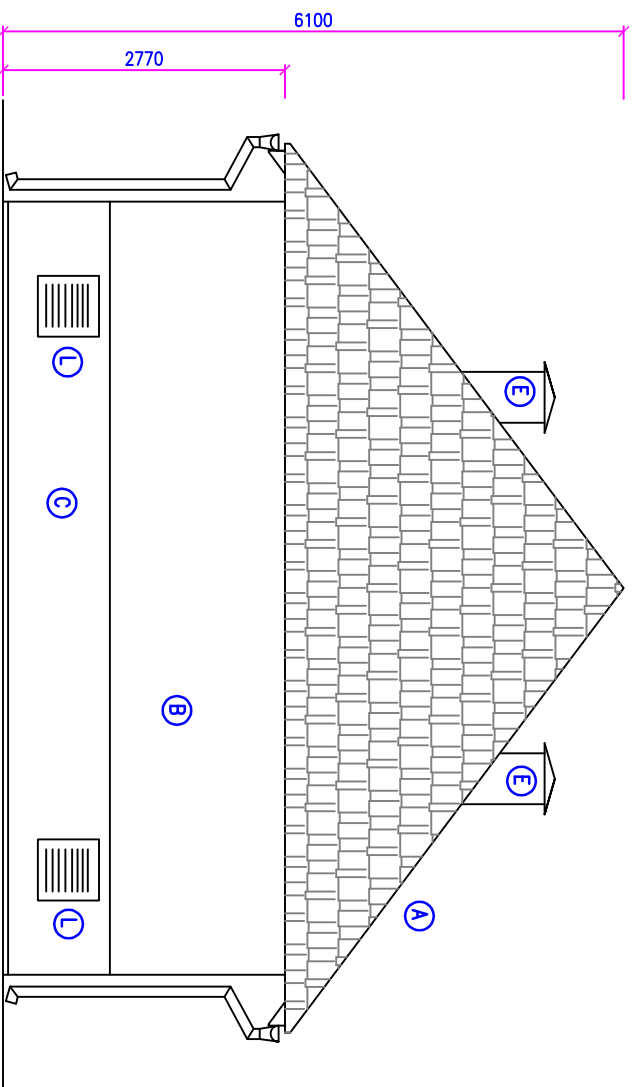
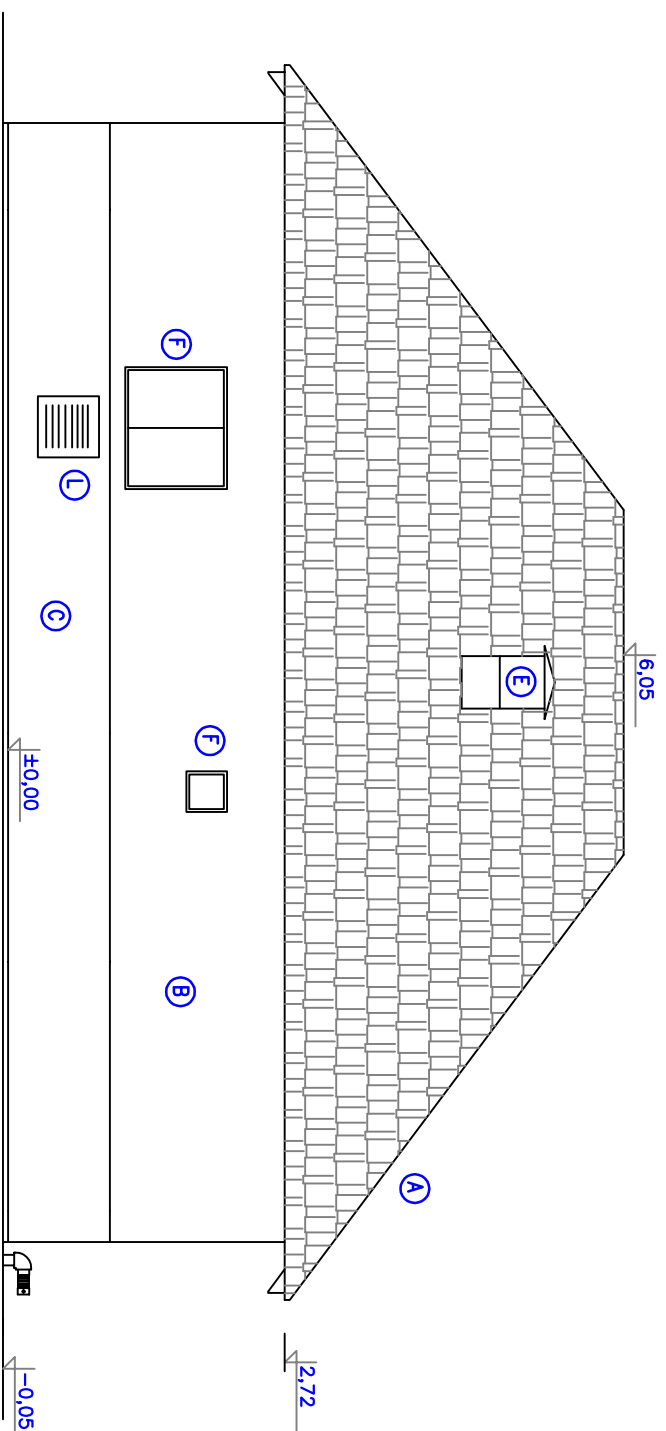


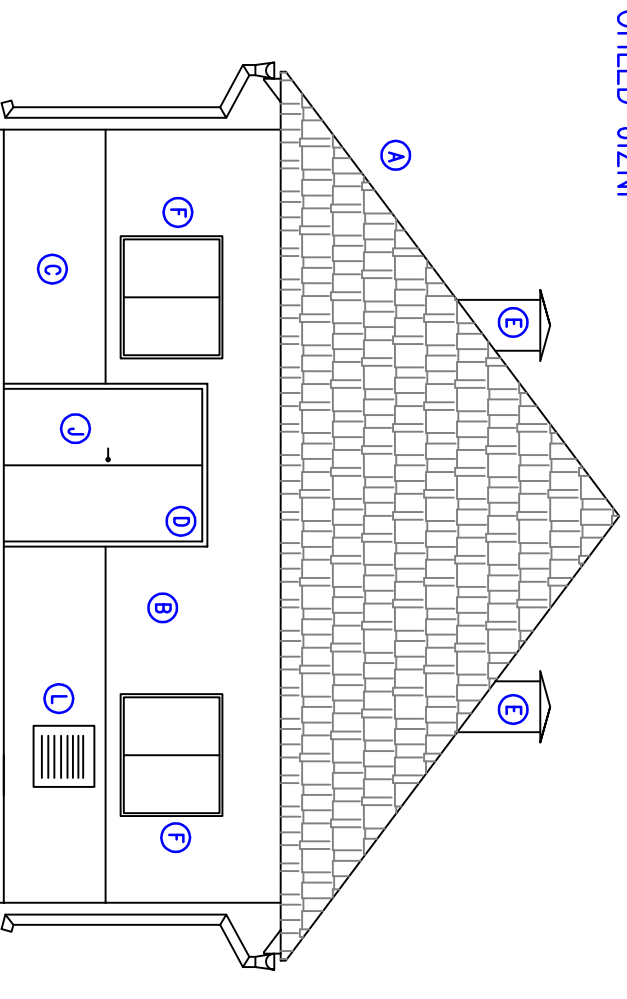
POHLED SEVERNÍ



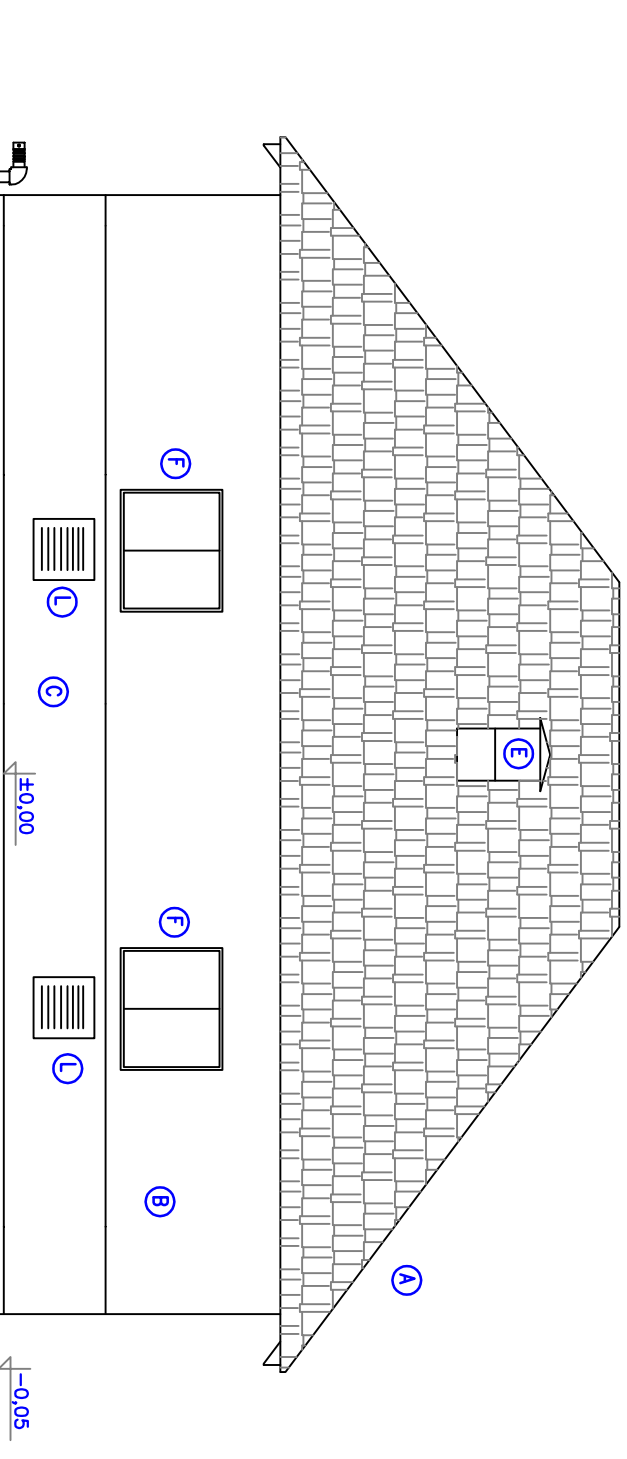
POHLED ZÁPADNÍ



POHLED JIŽNÍ



POHLED VÝCHODNÍ



LEGENDA:

- Ⓐ KRYTINA ČERVENÉ BARVY
- Ⓑ HLAZENÁ VÁPENOCEMENTOVÁ OMITKA
- Ⓒ NATŘENO SILIKONOVOU SVĚTLÉ OKROVOU BARVOU
- Ⓓ MARMOLIT – ŠEDÉ BARVY
- Ⓔ DVEŘNÍ ZÁRUBEŇ – PLAST TMAVĚ ŠEDÉ BARVY
- Ⓕ VĚTRACÍ KÓMINEK – POZINK. PL. TL 0,6 MM
- Ⓖ NATŘENO ŠEDOU SYNT. BARVOU
- Ⓗ OKENNÍ RAM – PLAST TMAVĚ ŠEDÉ BARVY
- Ⓙ DVEŘNÍ KŘÍDLO – PLAST TMAVĚ ŠEDÉ BARVY
- Ⓛ VĚTRACÍ MŘÍŽKA 600/600 MM – PLAST TMAVĚ ŠEDÉ BARVY

±0,00=321,50

Souřadnicový systém: S–JTSK; Výškový systém: Baltský p.v.

MÍSTO STAVBY: Panenský Týnec a Žerotín		KRAJ: Ústecký
OBJEDNATEL: Sdružení obcí Panenský Týnec a Žerotín		
NAZEV AKCE: SDRUŽENÍ OBCÍ PANENSKÝ TÝNEC A ŽEROTÍN PRO STAVBU KANALIZACE A ČOV 600 EO		
SO 303 ČOV EO 600		
ZADÁVACÍ DOKUMENTACE		
NAZEV PŘÍLOHY: POHLEDY		
ZÁK. Č.:	0218	PAR.:
FORMÁT:	2 A4	
DATA:	01/2018	
STUPEŇ:	ZD	
MĚŘÍTKO:	1:75	
ARCHIVNÍ ČÍSLO:	JP-0218-ZD-303-12	