

Smlouva o KOMPLEXNÍ PÉČI k projektu VEMA č. KP/VEMA 93/2002

Dodavatel : MELCO spol. s r.o. Trutnov
adresa : Křížkovského 211, 54101 Trutnov
IČO : 15037720 DIČ : CZ15037720
bank.spojění :
číslo účtu :
telefonní číslo :
zastoupeny :



Odběratel : Město Nové Město nad Metují
adresa : náměstí Republiky 6
IČO : 00272876 DIČ: CZ00272876
telefonní číslo : 491 419611
zastoupený : Petrem Hablem, starostou města

Dodavatel a odběratel uzavírají smlouvu o poskytování komplexní péče na projekt PAM - VEMA v rozsahu uvedeném v dalších bodech této smlouvy a o smluvní ceně za tuto komplexní péči.

Článek I

1. Všeobecná ustanovení

- a) Dodavatel se na základě Smlouvy o obchodním zastoupení s firmou VEMA Brno zavazuje řádně provádět komplexní péči na software PAM-VEMA, za dohodnutých podmínek v rozsahu stanoveném touto smlouvou.
- b) Odběratel se zavazuje platit za provádění komplexní péče poplatky čtvrtletně na základě faktury dodavatele odeslané do 10. kalendářního dne daného čtvrtletí.

2. Služby garantované v komplexní péči

2.1. Služby poskytované přímo u uživatele

- instalace programu
- proškolení pracovníků u uživatele při zavádění projektu PAM
- konzultace poskytované ke zvládnutí obsluhy programu
- metodika řešení mzdové problematiky v návaznosti na zákony z pohledu zpracování mezd programem PAM-VEMA, PER, STM, V4, ELD, RNP, VZD
- pomoc při odstraňování chyb vzniklých chybným použitím projektu
- reklamace při možných chybách projektu
- záchrana dat při poruše počítače nebo magnetických médií, pokud je pomocí programových prostředků možná

- 2.2. Zaslání nových verzí projektu uživatelům vždy do 3 dnů po obdržení originální verze od firmy VEMA.
- 2.3. Telefonické poradenství poskytované v pracovní době od 8.00 do 15.00.
- 2.4. Provádět další školení pro uživatele jak začátečníků tak pokročilých, pokud tato potřeba vznikne
- 2.5. Garance příjezdu k uživateli do 5 pracovních dnů.

Článek II.

1. Ujednání o cenách

Dodavatel a odběratel sjednávají úhradu za služby garantované a poskytované v rámci této smlouvy formou měsíčního poplatku za komplexní péči. Výše poplatku a cen prací prováděných v rámci této smlouvy se řídí "Ceníkem MELCO" platným ke dni uzavření této smlouvy, který tvoří Přílohu č. 1 této smlouvy. Výši poplatku a cen prací je možné měnit pouze na základě dohody obou smluvních stran.

První hodina vyžádané přítomnosti pracovníka dodavatele u odběratele během měsíce je v rámci této smlouvy bezplatná. Cena dalších prací se řídí „Ceníkem MELCO“ platným ke dni uzavření této smlouvy, který tvoří přílohu č. 1 této smlouvy. Výši této ceny je možné měnit pouze na základě dohody obou smluvních stran.

Telefonické poradenství formou „hot-line“ linky je pro odběratele bezplatné.

2. Komplexní péče se vztahuje na:

Projekt PAM-VEMA omezený na 200 zpracovávaných pracovníků	772,-
PER	154,-
STM	154,-
VZD	154,-
ELD	35,-
RNP	35,-
V4 (zákazník typu B2)	150,-

Poplatek za komplexní péči činí k uvedenému dni 1454,- Kč/měsíc.

3. Cestovné

Odběratel souhlasí s tím, že pracovníci dodavatele budou při svých návštěvách u odběratele používat osobní automobil a účtovat cestovné podle ujetých kilometrů. V případě návštěvy u více odběratelů jim bude částka cestovného fakturována poměrnou částí z celkového počtu ujetých kilometrů - v poměru vzdáleností navštívených odběratelů od Trutnova.

Článek III.

1. Dodavatel je povinen:

- 1.1. Provádět řádně komplexní péči v rozsahu stanoveném touto smlouvou.
- 1.2. Zabezpečit na vlastní náklady průběžné proškolení svých zaměstnanců u firmy VEMA a složení atestu firmy VEMA na zavádění programu PAM-VEMA.

2. Odběratel je povinen:

- 2.1. Ustanovit pracovníka, který bude odpovědný za styk s dodavatelem.
- 2.2. Neprovádět zásahy do programů instalovaných dodavatelem a do podadresářů, kde jsou tyto programy instalovány, bez vědomí pracovníků dodavatele.
- 2.3. V případě zjištění vadné funkce programu informovat o tom neprodleně dodavatele.
- 2.4. Umožnit pověřeným pracovníkům dodavatele přístup k instalovanému projektu PAM-VEMA.

3. Sankce za neplnění smluvních povinností

V případě, že se pracovníci dodavatele nedostaví na odběratelem vyžádanou konzultační návštěvu garantovanou v bodě 2. článku I. této smlouvy do 5 pracovních dnů, bude odběrateli, pokud o to požádá, fakturována hodinová sazba snižena o 20% za každý den prodlení.

Článek IV.

Závěrečná ustanovení:

- a) Tato smlouva nabývá platnosti dnem jejího podepsání oběma stranami. Uzavírá se na dobu neurčitou a může být vypovězena kteroukoliv ze smluvních stran písemně nejméně 3 měsíce předem.
- b) V případě, že dodavatel nebo odběratel neplní povinnosti vyplývající z této smlouvy, a v ostatním, pokud není ve smlouvě uvedeno jinak, platí příslušná ustanovení obchodního a občanského zákona a předpisů je provádějících.

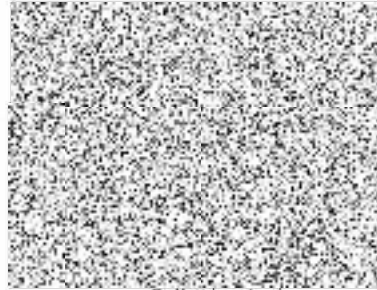
Tato smlouva je vyhotovena ve dvou exemplářích, každý s platností originálu, s určením po jednom exempláři pro každého účastníka.

Tato smlouva byla schválena Radou města Nové Město nad Metují usnesením č. RM 267- 11433/13 ze dne 29. 4. 2013.

Datum uzavření smlouvy: - 9. 05. 2013



Dodavatel



Odběratel



Město Nové Město nad Metují, IČ 00872876
Dle zák. o provedení předběžné řízení kontroly dle z. č.
320/2001 Sb., o finanční kontrole a vyhl. č. 410/2004 Sb.,
a kontroly dle z. č. 583/1991 Sb., o účetnictví a to v platných
změnah z. č. 136/2009 Sb. Kontrolu provedl z. a operativní sečtení

F. Hájek, Tovařský dne 9. 5. 13 podpis

Sadka, K. H. E. dne 9. 5. 13 podpis

Město Nové Město nad Metují, IČ 00872876 dne podpis

Příloha č. 1

Ceník MELCO / V E M A	Zákazník bez komplexní péče	Zákazník s komplexní péčí
Instalace nových verzí programů	800,-	350,-
Metodická pomoc při zpracování a další školení u zákazníka	800,-	350,-
Rutinní výpomoc při zpracování	800,-	350,-
Telefonické konzultace (počítá se každých započatých 10 minut)	800,-	0,- (do 60 min./měs.)
Telefonní poplatky	Dle skutečnosti	0,-
Vzdálená správa:		
- suma připojení v měsíci do 30 minut	500,-	250,-
- suma připojení v měsíci > 30 minut	+10,-/min.	+5,-/min.
Cestovné : cena za lkm	9,-	9,-
paušál po Trutnově	60,-	60,-
Zásah v nepracovní den	+100%	+100%

Ceník Kompl. péče Kč/měsíčně	PAM	PER/ VIS	Knihovna	Vzdě- lávání	Syste- mizace	ELD, RNP, KZP
Do 20 pracovníků	570,-	113,-	35,-	113,-	113,-	12,-
Do 50 pracovníků	606,-	131,-	72,-	131,-	131,-	24,-
Do 100 pracovníků	689,-	143,-	89,-	143,-	143,-	30,-
Do 200 pracovníků	772,-	154,-	107,-	154,-	154,-	35,-
Do 300 pracovníků	844,-	173,-	143,-	173,-	173,-	47,-
Do 500 pracovníků	1223,-	243,-	213,-	243,-	243,-	72,-
Do 1000 pracovníků	1889,-	369,-	321,-	369,-	369,-	107,-
+100 dalších prac.	+119,-	+24,-	+21,-	+24,-	+24,-	+6,-

Zákazník typu:	B1	B2	B3	C
Údržba V4	100,-	150,-	200,-	200,-

Ceny jsou uvedeny v Kč/hod, pokud není uvedeno jinak.

Základní časovou jednotkou pro fakturaci je započatá hodina. V případě nejasnosti o zařazení práce do skupin s různými sazbami se použije skupina se sazbou nižší.

Uvedené ceny jsou bez DPH.

Dodavatel : MELCO spol. s r.o. Trutnov
adresa : Křížkovského 211, 54101 Trutnov
IČO : 15037720 DIČ : CZ15037720
bank.spojění
číslo účtu
telefonní číslo
zastoupený



a

Odběratel : Město Nové Město nad Metují
adresa : náměstí Republiky 6
IČO : 00272876 DIČ: CZ00272876
telefonní číslo : 491 419611
zastoupený : Petrem Hablem, starostou města

uzavírají dnešního dne tento

Dodatek č. 1
ke Smlouvě o KOMPLEXNÍ PÉČI k projektu VEMA č. KP/VEMA / 93/2002
ze dne 9.5.2013

Dodavatel a odběratel uzavírají dodatek ke Smlouvě o poskytování komplexní péče na projekt VEMA v rozsahu uvedeném v dalších bodech této smlouvy a o smluvní ceně za tuto komplexní péči.

1. Rozsah Komplexní péče:

Ke dni podpisu tohoto Dodatku smlouvy se obsah komplexní péče specifikované ve Smlouvě rozšiřuje o:

Projekt KZP – Komunikace se zdravotními pojišťovnami

2. Ujednání o cenách

Poplatek za komplexní péči se zvyšuje od 1. dne měsíce následujícího po dni podpisu tohoto dodatku pro jednotlivé projekty o:

35 Kč/měsíc bez DPH

3. Závěrečná ustanovení:

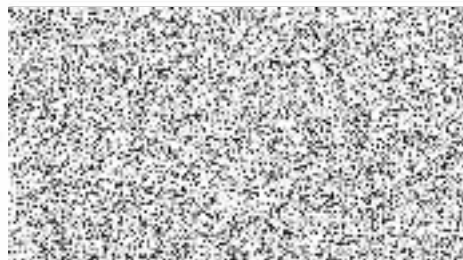
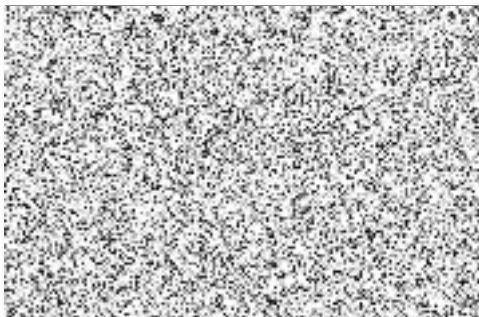
Tento Dodatek je nedílnou součástí Smlouvy o KOMPLEXNÍ PÉČI k projektu VEMA. Nabývá platnosti dnem jeho podepsání oběma stranami. Uzavírá se na dobu neurčitou a může být vypovězen kteroukoliv ze smluvních stran písemně nejméně 3 měsíce předem.

Tento Dodatek je vyhotoven ve dvou exemplářích, každý s platností originálu, s určením po jednom exempláři pro každého účastníka.

Tento dodatek byl schválen Radou města Nové Město nad Metují usnesením č. RM 339- 14369/16 ze dne 18. ledna 2016.

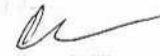

V Trutnově dne 5.2.2016

V Novém Městě nad Metují dne 25. ledna 2016



MELCO spol. s r.o.
Křižkovského 211
541 01 Trutnov
tel.: 499 812 369
DIČ CZ16037720

Město
Nové Město nad Metují
náměstí Republiky 6
549 01 Nové Město nad Metují

Továrna 25.1.16 
K-NTB 23.1.16 

Dodavatel : MELCO spol. s r.o. Trutnov
adresa : Křížkovského 211, 54101 Trutnov
IČO : 15037720 DIČ : CZ15037720
bank.spojenci
číslo účtu
telefonní číslo
zastoupený



a

Odběratel : Město Nové Město nad Metují
adresa : náměstí Republiky 6
IČO : 00272876 DIČ: CZ00272876
telefonní číslo : 491 419 611
zastoupený : Petrem Hablem, starostou města

uzavírají dnešního dne tento

Dodatek č. 2
ke Smlouvě o KOMPLEXNÍ PÉČI k projektu VEMA č. KP/VEMA / 93/2002
ze dne 9.5.2013

Dodavatel a odběratel uzavírají dodatek ke Smlouvě o poskytování komplexní péče na projekt VEMA v rozsahu uvedeném v dalších bodech této smlouvy a o smluvní ceně za tuto komplexní péči.

1. Příloha č.1:

Ceník MELCO/VEMA, se od 1.ledna 2018 mění takto:

Ceník MELCO / V E M A	Zákazník bez KP	Zákazník s KP
Instalace nových verzí programů	900,-	400,-
Metodická pomoc při zpracování a další školení u zákazníka	900,-	400,-
Rutinní výpomoc při zpracování	900,-	400,-
Telefonické konzultace (počítá se každých započatých 10 minut)	900,-	0,- (do 60 min./měs.)
Telefonní poplatky	Dle skutečnosti	0,-
Vzdálená správa:		
- suma připojení v měsíci do 30 minut *	550,-	200,-
- suma připojení v měsíci > 30 minut	+15,-/min.	+7,-/min.
Cestovné : cena za 1km	9,-	9,-
paušál po Trutnově	60,-	60,-
Zásah v nepracovní den	+100%	+100%

