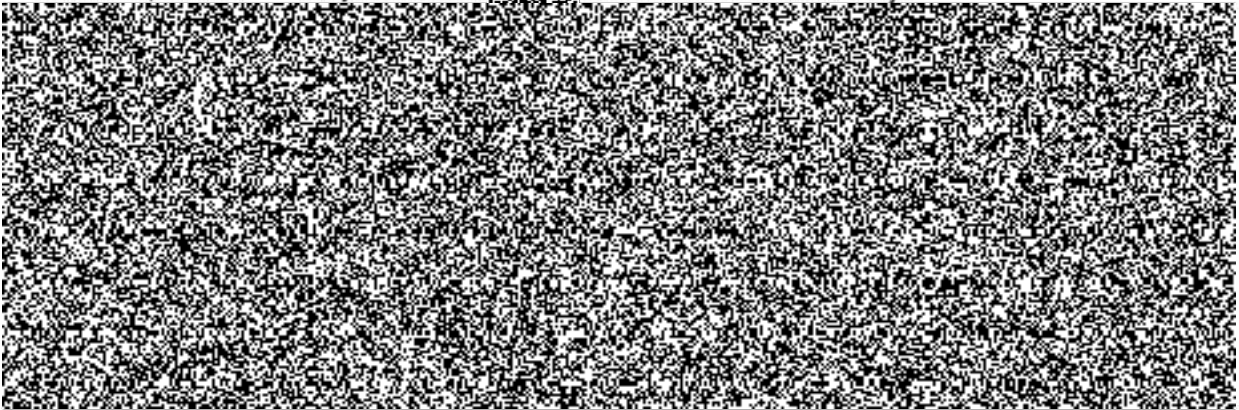


**Smlouva o dílo**  
č. j. KRPB-213328-16/ČJ-2018-0600VZ

---

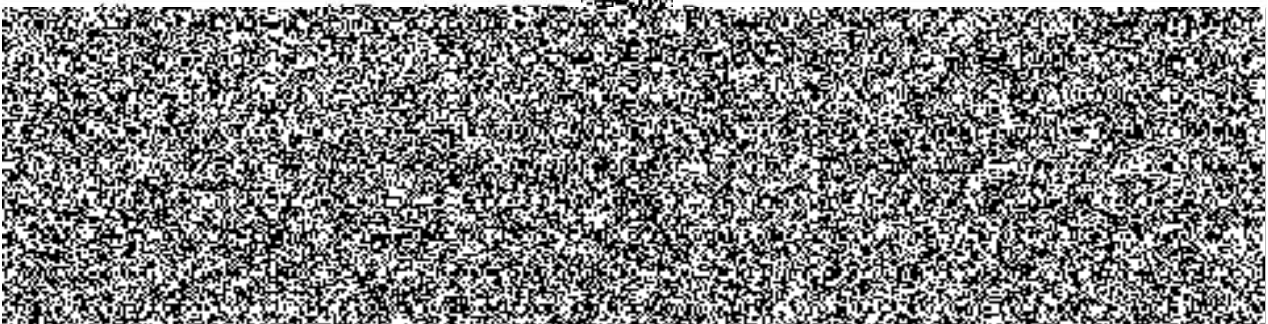
**Čl. I.**  
**Smluvní strany**

Česká republika – Krajské ředitelství policie Jihomoravského kraje



(dále jen „objednatel“) na straně jedné a

obchodní firma: UCHYTIL s.r.o.



(dále jen „zhotovitel“) na straně druhé

uzavírají ve smyslu ustanovení § 2586 a násl. zákona č. 89/2012 Sb., občanského zákoníku,  
ve znění pozdějších předpisů (dále jen „Občanský zákoník“) tuto

**smlouvu o dílo:**

## **Čl. II.** **Předmět díla**

**2.1. Předmětem díla je realizace stavební akce „KŘP Jmk Brno, Kounicova - výměna expanzního a doplňovacího zařízení ve výměňkové stanici“. Předmět plnění je obsažen**



Součástí předmětu plnění je:

- a. veškerá dodavatelská a inženýrská činnost,
- b. provedení stavebních a montážních prací, dodávek a při dodržení a splnění podmínek uvedených v zadávací dokumentaci,
- c. dodání všech dokladů o zkouškách v českém jazyce,
- d. dodávka bude realizována při splnění všeobecných dodacích podmínek ve smyslu Občanského zákoníku,
- e. zhotovitel zajistí veškeré práce, demontáže a odvoz a recyklaci, příp. zneškodnění odpadu a příp. správní poplatky.

**2.2. Zhotovitel prohlašuje, že se s rozsahem a povahou díla seznámil, že jsou mu známy veškeré technické, kvalitativní a jiné podmínky nezbytné k realizaci díla. Zhotovitel rovněž prohlašuje, že disponuje takovými kapacitami a odbornými znalostmi, které jsou k provedení díla nezbytné a že je schopen dílo v tomto rozsahu zhotovit.**

## **Čl. III.** **Místo a doba plnění**

**3.1. Místo plnění: KŘP Jmk Brno, Kounicova 24.**

**3.2. Doba plnění: do 15. 12. 2018**

**3.3. Pokud pro řádné provádění prací existují překážky, oznámí tyto zhotovitel písemně objednateli.**

**3.4. Termín dodání předmětu plnění může být přiměřeně prodloužen dodatkem ke smlouvě o dílo pouze v případě, jestliže překážky v práci byly prokazatelně způsobeny objednatelem nebo třetí osobou.**

## **Čl. IV.** **Cena za dílo**

**4.1. Cena za vymezený předmět plnění je stanovena dohodou smluvních stran dle § 2 zákona č. 526/1990 Sb., o cenách, v platném znění, a dle cenové nabídky zhotovitele ze dne 22. 10. 2018 viz Příloha č. 1 této smlouvy.**

**Celková cena činí 469 717,-- Kč**

slovy: čtyřistašedesátdevětisícšedmsetšedmnáctkorunčeských.

**4.2. Nabídková cena musí zahrnovat náklady na zařízení staveniště, náklady na odvoz odpadů**

vč. využitelného odpadu a recyklaci, příp. zneškodnění odpadů (zhotovitel je povinen stavební a demoliční odpady předat k recyklaci, není-li to možná ke zneškodnění), náklady na používání zdrojů a služeb až do skutečného skončení díla, náklady na zhotovování, výrobu, obstarání, přepravu věcí, zařízení, materiálů, dodávek, pojištění, bankovní garance, daně, poplatky, náklady na provádění všech příslušných a normami, vyhláškami stanovených zkoušek materiálů, dílů a předávacích zkoušek, náklady a nutná či úřady stanovená opatření k realizaci díla, zajištění případných vyjádření souvisejících s realizací a dokončením díla, správní poplatky, vytyčení inženýrských sítí, náklady na ubytování, stravné a dopravu pracovníků, náklady na provedení výrobních výkresů a jakékoli další výdaje potřebné pro realizaci zakázky a její dokončení.

**4.3.** Celková cena je cenou nejvýše přípustnou a lze ji překročit jen za podmínek stanovených touto smlouvou nebo zákonem.

**4.4. Předmět dodávky patří do klasifikace produkce CZ-CPA č. 41 a 43. Zhotovitel je povinen použít režim přenesené daňové povinnosti podle § 92e) zákona č. 235/2004 Sb. o dani z přidané hodnoty, ve znění pozdějších předpisů.**

**4.5.** Veškeré vícepráce, méněpráce, změny a doplňky nebo rozšíření, které nebyly uvedeny v soupisu požadovaných prací, musí být před jejich realizací písemně odsouhlaseny zhotovitelem, objednatelem a projektantem, včetně jejich ocenění. Zhotovitel je povinen je ocenit podle cen použitých pro návrh ceny díla a předložit tento položkový rozpočet objednateli k odsouhlasení. Teprve po jeho odsouhlasení může být zahájena realizace těchto změn. Objednatel se poté zavazuje přistoupit na úhradu těchto změn. Pokud zhotovitel nedodrží tento postup, má se za to, že práce a dodávky jím realizované byly v předmětu díla a jeho ceně zahrnuty.

## **ČI. V.**

### **Platební podmínky, fakturace**

**5.1.** Úhrada bude provedena formou jednoho daňového dokladu (faktury) za provedené práce, a to převodem na účet zhotovitele se splatností do 30 dnů od jeho doručení objednateli. V případě výskytu drobných vad a nedodělků, uhradí objednatel zhotoviteli konečný daňový doklad za provedené práce až do výše 90%, zbývající část, tj. 10% ze sjednané ceny díla činí pozastávka a objednatel ji uhradí po odstranění příp. vad a nedodělků, a to do 30 dnů od doručení zápisu o odstranění vad a nedodělků.

**5.2.** Daňový doklad musí být doručen ve 2 výtiscích a musí obsahovat předmět plnění s označením „**KŘP Jmk Brno, Kounicova - výměna expanzního a doplňovacího zařízení ve výměňkové stanici**“ a náležitosti podle § 29 zák. č. 235/2004 Sb., o dani z přidané hodnoty, ve znění pozdějších předpisů.

**5.3. Daňový doklad zašlete ve dvou výtiscích pouze na adresu:**

Krajské ředitelství policie Jihomoravského kraje



## Čl. VI.

### Provádění díla, předání a převzetí díla

6.1. Objednatel prohlašuje, že zhotoviteli předal předem nezbytné údaje a informace potřebné k zajištění činnosti dle čl. II. této smlouvy. Při provádění díla je zhotovitel vázán individuálními pokyny objednatele.

6.2. Zhotovitel odpovídá objednateli za škody způsobené neodborným výkonem své činnosti nebo opomenutím některé povinnosti.

6.3. Dodávka bude provedena ve výborné kvalitě dle zpracované projektové dokumentace. Jakost všech výrobků, komponentů a zařízení, které budou použity při realizaci díla, budou odpovídat I. jakostní třídě.

6.4. Zhotovitel je povinen dodržet příslušná ustanovení právních a ostatních předpisů a norem, které se týkají nejen jeho odborných činností stavebních a montážně technologických, zajišťování požadavků BOZP.

6.5. Předání a převzetí díla bude provedeno formou zápisu.

6.6. **Objednatel poskytne zhotoviteli po dobu realizace díla zdroj vody, el. energie.**

6.7. Zhotovitel je povinen předložit u přijímacího řízení zejména:

- a) zápisy a osvědčení o provedených zkouškách,
- b) protokol o zneškodnění odpadu,

6.8. Objednatel je oprávněn odmítnout převzetí díla, které není řádně provedeno.

## Čl. VII.

### Odpovědnost za vady a záruka

7.1. Dílo má vady, jestliže provedení díla neodpovídá výsledku určenému v této smlouvě o dílo.

7.2. V případě reklamování vady v záruční lhůtě doloží zhotovitel písemné stanovisko do **jednoho pracovního dne** a návazně do **14 dnů** nastoupí k odstranění vad, ve dnech pracovního klidu či volna následující pracovní den.

7.3. Zhotovitel odpovídá za škodu způsobenou vadným plněním ze smlouvy v rozsahu stanoveném českým právním řádem.

7.4. **Minimální záruční lhůta činí 60 měsíců** od předání díla zhotovitelem a převzetí díla objednatelem.

7.5. Objednatel písemně sdělí zhotoviteli vady díla, které se vyskytnou v záruční době.

7.6. Reklamované vady se zavazuje zhotovitel odstranit ve sjednaných termínech, které nesmí překročit lhůtu 10 dnů. Pouze v případě, že charakter, závažnost a rozsah vady neumožní tuto lhůtu splnit, dohodnou se smluvní strany na lhůtu delší.

7.7. Záruka se nevztahuje na závady způsobené násilně nebo vyšší mocí atp.

7.8. Odpovědnost za vady se řídí Občanským zákoníkem, v platném znění.

## Čl. VIII.

### Smluvní pokuty

8.1. Za prodlení zhotovitele se splněním předmětu díla ve sjednané době zaplatí zhotovitel objednateli smluvní pokutu ve výši 1 000,-- Kč, a to za každý i započatý den prodlení.

**8.2.** Za prodlení zhotovitele s odstraněním vad a nedodělků z přejímacího řízení (předání a převzetí díla) zaplatí zhotovitel objednateli smluvní pokutu ve výši 1 000,-- Kč, a to za každý i započatý den prodlení.

**8.3.** Za prodlení zhotovitele s odstraněním vad reklamovaných v záruční době je objednatel oprávněn požadovat po zhotoviteli smluvní pokutu ve výši 1000,- Kč, a to za každý i započatý den prodlení.

**8.4.** Při prodlení se zaplacením daňového dokladu, zaplatí objednatel zhotoviteli úrok z prodlení ve výši 0,05 % z fakturované ceny bez DPH, a to za každý i započatý den prodlení.

**8.5.** Smluvní pokuta za odstoupení od smlouvy na základě požadavku zhotovitele z důvodů na straně zhotovitele se stanovuje ve výši 3 % ze sjednané ceny díla bez DPH.

**8.6.** Pokud zhotovitel vystaví chybně daňový doklad vč. daně, přestože měl být uplatněn režim přenesené daňové povinnosti nebo doručí daňový doklad opožděně a objednatel se dostane zaviněním zhotovitele s platbou daní do prodlení, a to ve výši úroku z prodlení dle § 252 zákona č. 280/2009 Sb., daňový řád.

## **Čl. IX.**

### **Odstoupení od smlouvy**

**9.1.** Od smlouvy lze odstoupit, pokud dojde k podstatnému porušení smluvních vztahů a pokud tento úmysl oznámí oprávněná strana druhé straně do 10 dnů od vzniku podstatného porušení povinností.

**9.2.** Podstatným porušením smlouvy se rozumí, jestliže strana porušující smlouvu věděla nebo mohla vědět, že druhá strana při takovém porušení nebude mít zájem na takovém plnění smlouvy.

**9.3. Za podstatné porušení se považuje zejména:**

a) prodlení zhotovitele s předáním díla déle než 5 dnů a objednatel se přitom na tomto prodlení nijak nepodílel,

b) pokud objednatel nesplní své finanční závazky vůči zhotoviteli a nebude schopen poskytnout takové záruky, že je splní v náhradním termínu,

c) zhotovitel může také odstoupit od smlouvy, jestliže objednatel neposkytne nutné protiplnění a tím způsobí zhotovitelovu neschopnost provést určitý úkon. Odstoupení je však přípustné teprve tehdy, když zhotovitel dohodl s objednatelem písemně novou přiměřenou lhůtu ke splnění závazku a ta neúspěšně uplynula. Objednatel uhradí zhotoviteli prokazatelně vynaložené náklady vzniklé odstoupením od smlouvy,

d) nesplnění kvalitativních a kvantitativních požadavků objednatele,

e) objednatel může také odstoupit od smlouvy v případě, jestliže zhotovitel provádí dílo s nedostatečnou odbornou péčí, v rozporu s touto smlouvou, příp. pokyny objednatele, používá materiály v kvalitě, která neodpovídá účelu stanovenému ve smlouvě a pokud vlastnosti deklarované v dokladech neodpovídají skutečným vlastnostem dodaných materiálů.

## **Čl. X.**

### **Závěrečná ustanovení**

**11.1.** Tato smlouva nabývá platnosti dnem jejího podpisu oběma smluvními stranami a účinnosti dnem uveřejnění v registru smluv.

**11.2.** Tuto smlouvu lze upřesnit nebo změnit pouze písemným dodatkem odsouhlaseným oběma stranami.

**11.3. K zániku smlouvy může dojít:**

- a) dohodou smluvních stran,
- b) odstoupením jednou ze smluvních stran.

**11.4.** Každá ze smluvních stran prohlašuje, že tuto smlouvu uzavírá svobodně a vážně, že považuje obsah smlouvy za určitý a srozumitelný a že jsou jí známy veškeré skutečnosti, jež jsou pro uzavření smlouvy rozhodující.

**11.5.** Pokud není v této smlouvě stanoveno jinak, řídí se právní vztahy z ní vyplývající právním řádem České republiky, zejména občanským zákoníkem.

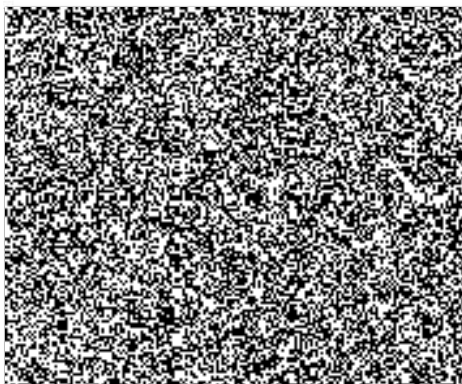
**11.6.** Strany vyslovují souhlas se zveřejněním (případně jiným zpřístupněním) této smlouvy, jakož i dalších skutečností souvisejících se smluvním vztahem založeným touto smlouvou, a to jak v režimu zák. č. 106/1999 Sb., o svobodném přístupu k informacím, tak případně podle jiných předpisů.

**11.7.** Tato smlouva podléhá uveřejnění dle zák. č. 340/2015 Sb., o zvláštních podmínkách účinnosti některých smluv, uveřejňování těchto smluv a o registru smluv (zákon o registru smluv). K uveřejnění v registru smluv zašle smlouvu objednatel. Strany prohlašují, že smlouva neobsahuje žádné skutečnosti, které by nebylo možno poskytnout jako informace podle zák. č. 106/1999 Sb., případně jiných předpisů, zejména důvěrné údaje, utajované informace nebo obchodní tajemství, a v důsledku toho by se neuveřejňovaly podle zákona o registru smluv.

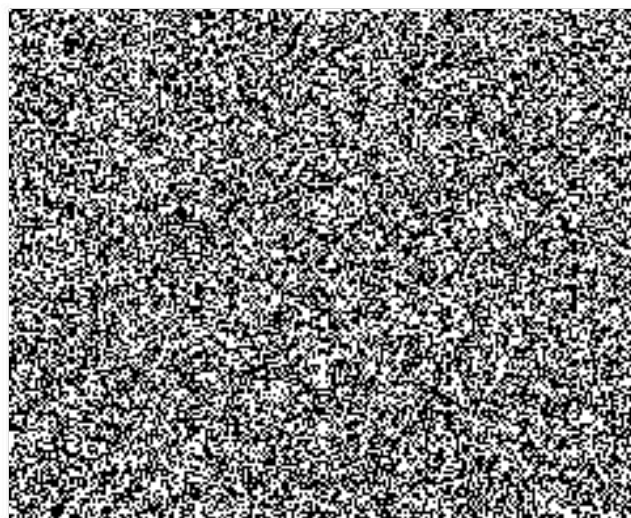
**11.8.** Tato smlouva o dílo je sepsána ve dvou stejnopisech, z nichž každý má platnost originálu. Zhotovitel obdrží jeden stejnopis, objednatel obdrží jeden stejnopis.

**11.9.** Tato smlouva o dílo obsahuje 6 (slovy: šest) stran textu a jednu přílohu, která obsahuje 5 (slovy: pět) stran textu.

V Brně dne 31. 10. 2018



V Brně dne 25. 10. 2018

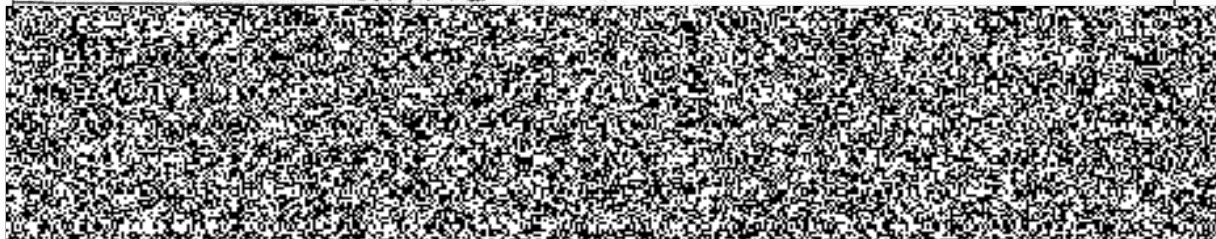


Příloha č. 1 k č. j. KRPB-213328-4/ČJ-2018-0600VZKrycí list

Název veřejné zakázky malého rozsahu: „KŘP Jmk Brno, Kounicova - výměna expanzního a doplňovacího zařízení ve výměňkové stanici“

**A. Identifikační údaje dodavatele:**

Obchodní firma nebo název: *UCHYTLIL s. r. o.*

**B. Nabídková cena (nejvýše přípustná):**

Předmět VZ:	Cena celkem bez DPH v Kč*
Realizace stavební akce „KŘP Jmk Brno, Kounicova - výměna expanzního a doplňovacího zařízení ve výměňkové stanici“	<i>469 717,- Kč</i>

\*Uplatní se přenesená daňová povinnost

	Zadavatelem požadovaná minimální délka záruční doby:	Dodavatelem nabídnutá délka záruční doby:
Výměna expanzního a doplňovacího zařízení ve výměňkové stanici	minimálně 60 měsíců	<i>60 měsíců</i> (Doplň dodavatel)

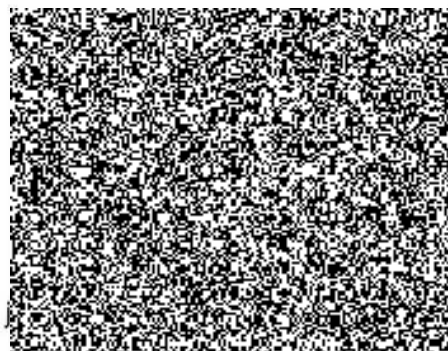
**Prohlášení dodavatele:**

Dodavatel prohlašuje tímto, že akceptuje všechny podmínky veřejné zakázky, je vázán celým obsahem nabídky a souhlasí s obchodními podmínkami pro návrh smlouvy.

*dd. 10. 2018*

datum

razítko



### Položkový soupis prací a dodávek

S:		Výměna expanzního a doplňovacího zařízení v objektu KŘP JMK Brno Kounicova 24
O:	SO01	Kounicova 24, Brno
R:	01	Technologie

P.č	Číslo položky	Název položky	MJ	množství	cena / MJ	Celkem	Ceník	Cen. soustava / platnost	Cenová úroveň	
<b>Díl: 713</b>		<b>izolace tepelné</b>					<b>10 271,56</b>			
	1 713-01	Izolační pouzdro z minerální vlny s AL polepem d 18 mm tl. 30 mm, vč. montáže	m		150,50	2 107,00		Vlastní	Indiv	
	2 713-02	Izolační pouzdro z minerální vlny s AL polepem d 35 mm tl. 40 mm, vč. montáže	m	2 00000	183,60	367,20		Vlastní	Indiv	
	3 713-05	Izolační pouzdro z minerální vlny s AL polepem d 60 mm tl. 60 mm, vč. montáže	m		383,00	6 128,00		Vlastní	Indiv	
	4 713-10	Izolační pouzdro z minerální vlny s AL polepem d 159 mm tl. 70 mm, vč. montáže	m		476,00	1 428,00		Vlastní	Indiv	
	5 998713201R00	Přesun hmot pro izolace tepelné v objektech výšky do 6 m	%		1,70	153,10	800-713	RTS 18/ II	RTS 18/ I	

50 m vodorovně

Ceny z položek s pořadovými čísly :

1,2,3,4, :

Součet :

90,06

	6 998713293R00	Přesun hmot pro izolace tepelné příplatek k ceně za zvětšený přesun přes vymezenou největší dopravní vzdálenost za vzdálenost do 500 m	%		0,98			RTS 18/ II	RTS 18/ I
--	----------------	--	---	--	------	--	--	------------	-----------

50 m vodorovně

Ceny z položek s pořadovými čísly :

1,2,3,4, :

Součet :

90,06

<b>Díl: 732</b>		<b>Strojovny</b>					<b>335 733,86</b>			
	7 732199100RM1	Montáž orientačních štítků s dodávkou orientačního štítku	soubor		155,00	2 480,00	800-731	RTS 18/ II	RTS 18/ I	
	8 732339104R00	Nádoby expanzní tlakové Montáž nádob expanzních tlakových o obsahu 50 l	soubor		441,50	441,50	800-731	RTS 18/ II	RTS 18/ I	
	9 732-01	Čerpadlový expanzní automat s integrovaným doplňováním a odplyňováním	kus		289 000,00	289 000,00		Vlastní	Indiv	

beztlaková expanzní nádoba o objemu 1500 litrů, max. teplota 70°C, vyměnitelný vak

řídící jednotka s touch displejem, 2 ks čerpadel

technické vlastnosti viz technická zpráva

		Montáž expanzního automatu	soubor		13 850,00	13 850,00		Vlastní	Indiv
		Uvedení do provozu expanzního automatu	soubor	1,00000	11 320,00	11 320,00		Vlastní	Indiv
		Tlaková expanzní nádoba Reflex 50 l, PN6	kus		1 871,00	1 871,00		Vlastní	Indiv
		Demontáže technologie - Expanzní automat včetně nádob, potrubí a včetně veškerého příslušenství, viz technická zpráva	kus			3 250,00		Vlastní	Indiv
		Vodoměr s M-bus výstupem DN15, Qn=1,5m3/hod	kus		1 250,00	1 250,00		Vlastní	Indiv
		Clona, tmax=160°C, DN15, PN25	kus			593,00		Vlastní	Indiv
	16 998732201R00	Přesun hmot pro strojovny v objektech výšky do 6 m	%	3	1,85	7 323,72	800-731	RTS 18/ II	RTS 18/ I

Ceny z položek s pořadovými čísly :



### Položkový soupis prací a dodávek

S:		Výměna expanzního a doplňovacího zařízení v objektu KŘP JMK Brno Kounicova 24
O:	SO01	Kounicova 24, Brno
R:	01	Technologie

P.č.	Číslo položky	Název položky	MJ	množství	cena / MJ	Celkem	Cenik	Cen. soustava / platnost	Cenová úroveň
		7,8,9,10,11,12,13,14,15, : Součet:							
17	998732293R00	Přesun hmot pro strojovny příplatek k ceně za zvětšený přesun přes vymezenou největší dopravní vzdálenost do 500 m	%	3 958,76500	1,10	4 354,64	800-731	RTS 18/ II	RTS 18/ I

Ceny z položek s pořadovými čísly :  
7,8,9,10,11,12,13,14,15, :  
Součet:

3958,765


Díl: 733		Rozvod potrubí	33 050,85						
18	733111113R00	Potrubí z trubek závitových ocelových bezešvých, běžných, v kotelnách a strojovnách, DN 15	m		337,00	4		RTS 18/ II	RTS 18/ I
19	733111115R00	Potrubí z trubek závitových ocelových bezešvých, běžných, v kotelnách a strojovnách, DN 25	m	2,00000	437,50			RTS 18/ II	RTS 18/ I
20	733111118R00	Potrubí z trubek závitových ocelových bezešvých, běžných, v kotelnách a strojovnách, DN 50	m			12		RTS 18/ II	RTS 18/ I
21	733121135R00	Potrubí z trubek hladkých ocelových bezešvých tvářených za tepla nízkotlaké, D 159, tloušťka stěny 4,5 mm	m	3,00000	1 519,00	4		RTS 18/ II	RTS 18/ I
22	733190106R00	Tlakové zkoušky potrubí ocelových závitových, plastových, měděných do DN 32	m		7,60			RTS 18/ II	RTS 18/ I
23	733190108R00	Tlakové zkoušky potrubí ocelových závitových, plastových, měděných přes DN 40 do DN 50	m		13,60			RTS 18/ II	RTS 18/ I
24	733190235R00	Tlakové zkoušky potrubí ocelových hladkých přes D 133/4,5 do D 159/4,6	m		31,90			RTS 18/ II	RTS 18/ I
		Závěsy typu U, L a objímky na potrubí	soubor			2 654,00		Vlastní	Indiv
26	733120842R01	Potrubí do DN200 včetně armatur topný systém včetně veškerého příslušenství, viz technická zpráva	m		183,00	549,00		Vlastní	RTS 18/ I
		Varné koleno ocelové 90°, DN 25	kus		37,00	74,00		Vlastní	Indiv
		Varné koleno ocelové 90°, DN 50	kus		87,00	1 218,00		Vlastní	Indiv
		Varné koleno ocelové 90°, DN 150	kus		853,00	3 412,00		Vlastní	Indiv
30	998733201R00	Přesun hmot pro rozvody potrubí v objektech výšky do 6 m	%		3,40	1		RTS 18/ II	RTS 18/ I


Ceny z položek s pořadovými čísly :  
18,19,20,21,22,23,24,25,26,27,28,29, :  
Součet: 310,56900






















310,569

31	998733293R00	Přesun hmot pro rozvody potrubí příplatek k ceně za zvětšený přesun přes vymezenou největší dopravní vzdálenost do 500 m	%		1,80	559,02	800-731	RTS 18/ II	RTS 18/ I
----	--------------	--	---	--	------	--------	---------	------------	-----------

**Položkový soupis prací a dodávek**

S:		Výměna expanzního a doplňovacího zařízení v objektu KŘP JMK Brno Kounicova 24
O:	SO01	Kounicova 24, Brno
R:	01	Technologie

P.č.	Číslo položky	Název položky	MJ	množství	cena / MJ	Celkem	Ceník	Cen. soustava / platnost	Cenová úroveň
		Ceny z položek s pořadovými čísly : 18,19,20,21,22,23,24,25,26,27,28,29, :							
		Součet : 	310,569						

Díl: 734		Armatury	49 083,57						
32	734111611R00	Ventily a kohouty uzavírací přírubové včetně dodávky materiálu uzavírací ventil, DN 15, PN 40, ocel, spoj s navařením přírub	soubor			12 800,00	800-731	RTS 18/ II	RTS 18/ I
33	734173611R00	Průhledítka, mezikusy, přírubové spoje přírubové spoje PN 4,0/ MPa, DN 15	soubor	11,00000	412,50	4 537,50	800-731	RTS 18/ II	RTS 18/ I
34		Ventily odvzdušňovací závitové včetně dodávky materiálu automatický odvzdušňovací ventil , DN 15, PN 10, mosaz	kus		185,50	742,00	800-731	RTS 18/ II	RTS 18/ I
35	734233113R00	Ventily a kohouty uzavírací závitové včetně dodávky materiálu kulový kohout, DN 25, vnitřní-vnitřní, PN 25, mosaz	kus		362,00	362,00	800-731	RTS 18/ II	RTS 18/ I
36	734233116R00	Ventily a kohouty uzavírací závitové včetně dodávky materiálu kulový kohout, DN 50, vnitřní-vnitřní, PN 16, mosaz	kus	2,00000	1 112,00	2 224,00	800-731	RTS 18/ II	RTS 18/ I
37	734293312R00	Ostatní armatury kohouty plnicí a vypouštěcí včetně dodávky materiálu kulový kohout vypouštěcí a napouštěcí, DN 15, PN 10, mosaz	kus	1,00000	148,50			RTS 18/ II	RTS 18/ I
38	734494121R00	Stavoznaky, ochranné jímky, návarky návarky s metrickým závitem M 20x1,5, délka do 220 mm	kus		201,00			RTS 18/ II	RTS 18/ I
39	734494213R00	Stavoznaky, ochranné jímky, návarky návarky s trubkovým závitem G 1/2"	kus		170,50	682,00	800-731	RTS 18/ II	RTS 18/ I
		Uzavírací ventil přírubový, tmax=160°C, PN25, DN 15, osazený pohonem s havarijní funkcí	kus	1,00000	16 500,00	16 500,00		Vlastní	Indiv
		Zpětná klapka přírubová, tmax=160°C, PN25, DN15	kus	1,00000	1 686,00	1 686,00		Vlastní	Indiv
		Pojistný ventil ot. tlak 4 bar, 3/4 x 1"	kus		503,00	503,00		Vlastní	Indiv
		Filtr přírubový, tmax=160°C, PN25, DN 15	kus	1,00000	1 387,00	1 387,00		Vlastní	Indiv
		Vyvažovací ventil DN 15, včetně měřících ventilků	kus			1 709,00		Vlastní	Indiv
		Teploměr 0-120°C, M20x1,5, včetně montáže	kus		650,00	650,00		Vlastní	Indiv
		Manometr 0-6 bar, M 20x1,5, včetně montáže	kus		1 980,00	3 960,00		Vlastní	Indiv
47	998734201R00	Přesun hmot pro armatury v objektech výšky do 6 m	%		0,38			RTS 18/ II	RTS 18/ I

Ceny z položek s pořadovými čísly :  
32,33,34,35,36,37,38,39,40,41,42,43,44,45,46, :

Součet : 

752,93

### Položkový soupis prací a dodávek

S:		Výměna expanzního a doplňovacího zařízení v objektu KŘP JMK Brno Kounicova 24
O:	SO01	Kounicova 24, Brno
R:	01	Technologie

P.č.	Číslo položky	Název položky	MJ	množství	cena / MJ	Celkem	Ceník	Cen. soustava / platnost	Cenová úroveň
48	998734293R00	Přesun hmot pro armatury příplatek k ceně za zvětšený přesun přes vymezenou největší dopravní vzdálenost do 500 m	%		0,67			RTS 18/ II	RTS 18/ I

Ceny z položek s pořadovými čísly :  
32,33,34,35,36,37,38,39,40,41,42,43,44,45,46, :  
Součet :

752,93

<b>Díl: 783</b>		<b>Nátěry</b>					<b>438,00</b>		
-----------------	--	---------------	--	--	--	--	---------------	--	--

49	783424740R00	Nátěry potrubí a armatur syntetické potrubí, do DN 50 mm, základní na vzduchu schnoucí	m		12,30	393,60	800-783	RTS 18/ II	RTS 18/ I
----	--------------	--	---	--	-------	--------	---------	------------	-----------

50	783426760R00	Nátěry potrubí a armatur syntetické potrubí, do DN 150 mm, základní na vzduchu schnoucí	m		14,80	44,40	800-783	RTS 18/ II	RTS 18/ I
----	--------------	---	---	--	-------	-------	---------	------------	-----------

<b>Díl: 799</b>		<b>Ostatní</b>					<b>39 789,00</b>		
-----------------	--	----------------	--	--	--	--	------------------	--	--

		Zaškolení obsluhy	soubor	1,00000	3 150,00	3 150,00	Vlastní	Indiv
		Dokladová část k realizaci	kus	1,00000	7 650,00	7 650,00	Vlastní	Indiv
		Zajištění pravidelného a závěrečného úklidu	soubor			2 250,00	Vlastní	Indiv
		Provozní dokumentace	kus			2 790,00	Vlastní	Indiv
		Vizuální kontrola svárů (EN 970)	soubor			2 250,00	Vlastní	Indiv
		Vypuštění systému	soubor			1 665,00	Vlastní	Indiv
		Projektová dokumentace skutečného provedení	kus			8 100,00	Vlastní	Indiv
		Napuštění systému	soubor			2 340,00	Vlastní	Indiv
		Požární hlídka po dokončení svářečských prací	hod			198,00	Vlastní	Indiv
		Stavební výpomoci a úpravy, např. drážky, průrazy, prostupy, zadržky, zapravení, přeložení, atd., včetně veškrého příslušenství, doplňků kotevnic a spojovacích prvků, provrchové úpravy	hod			225,00	Vlastní	Indiv
		Začistění, vyspravení a doplnění stávajících konstrukcí po provedení bouracích prací a prostupů	hod	6,00000	225,00	1 350,00	Vlastní	Indiv

<b>Díl: ON</b>		<b>Ostatní náklady</b>					<b>1 350,00</b>		
----------------	--	------------------------	--	--	--	--	-----------------	--	--

62	005211010R	Předání a převzetí staveniště	Soubor		1 350,00	1 350,00	RTS 18/ II	Indiv
----	------------	-------------------------------	--------	--	----------	----------	------------	-------

<b>Celkem</b>						<b>469 716,84</b>		
---------------	--	--	--	--	--	-------------------	--	--

