
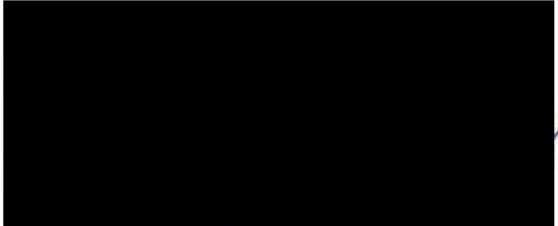




OBJEDNÁVKA dílčího plnění vystavená podle čl. II. Rámcové dohody č. 181050460		číslo: 1/1493
<p>Objednatel: Česká republika – Ministerstvo obrany Tychonova 1, Praha 6 IČO: 60162694 DIČ: CZ60162694 Bankovní spojení: ČNB č. účtu: 404881/0710</p> <p>Příjemce: Vojenský újezd Březina</p> <p>Kontaktní osoba: [REDAKCE] tel. [REDAKCE] mob. [REDAKCE]</p>	<p>Zhotovitel: Vojenské lesy a statky ČR, s. p. Pod Juliskou 1621/5, 160 00 Praha 6 IČO: 00000205 DIČ: CZ00000205 Bankovní spojení: Československá obchodní banka, a.s. č. účtu: 160 848 908 / 0300</p> <p>Za divizi Plumlov: Kontaktní osoba: [REDAKCE] tel.: - [REDAKCE] e-mail: [REDAKCE]</p>	
Objednávka dílčího plnění č. 1 se řídí ustanoveními „Rámcové dohody č. 181050460“ ze dne 22.10.2018		
Označení a specifikace požadovaného plnění	Místo a čas plnění	
<p>1. Demontáž stávajících informačních dopravních značek a instalace a osazení nových informačních dopravních značek - na komunikacích II. a III. třídy, procházejících územím vojenského újezdu a na komunikacích, které jsou dočasně zpřístupněné pro průjezd veřejnosti veřejnou vyhláškou újezdního úřadu (režimové komunikace), se použije informační dopravní značka IP 25 A a IP 25 B Zóna se značkami s potřebným dopravním omezením (značky B 28, B 30) a nápisem: „VOJENSKÝ ÚJEZD BŘEZINA“ s informací: „NEPLATÍ PRO MO ČR, VLS a PČR. PRŮJEZD PO KOMUNIKACI č. ... POVOLEN“.</p> <p>(viz příloha č.1)</p> <p>Instalaci značení realizovat dle podmínek Rámcové dohody č. 181050460.</p> <p>CELKOVÝ POČET: IP 25A - 6 ks IP 25B - 6 ks</p>	<p>1. Komunikace III. třídy č. III/37728 Rychtářov – Studnice na hranici vojenského újezdu</p> <p>2. Komunikace II. třídy č. 377 Drahaný – Žárovice na hranici vojenského újezdu</p> <p>3. Komunikace III. třídy č. III/37731 Podivice – Zelená Hora na hranici vojenského újezdu</p>	
<p>Odvoz odstraněných informačních dopravních značek do skladu v areálu kasáren Dědice</p>		
<p>Vypracování a dodání seznamu osazených informačních dopravních značek (dokumentace), včetně určení GPS – přesné polohy umístění, fotografie konkrétní tabule a čísla tabule (písemně i na CD/DVD)</p> <p>(vzor viz příloha č. 6)</p>	<p>Čas plnění: do 30.11.2018</p>	
<p>2. Demontáž stávajících informačních dopravních značek a instalace a osazení nových informačních dopravních značek - na pozemních komunikacích se zpevněným povrchem se použije informační dopravní značka IP 25 A a IP 25 B Zóna se značkami s potřebným dopravním omezením (značky B 1, B 20a, B 28), s nápisem: „VOJENSKÝ ÚJEZD BŘEZINA“ a informací: „VSTUP A VJEZD JEN NA POVOLENÍ ÚJEZDNÍHO ÚŘADU. VOZIDLŮM MO ČR, VLS a PČR VJEZD A ZASTAVENÍ POVOLENO“.</p> <p>(viz příloha č. 2)</p> <p>Instalaci značení realizovat dle podmínek Rámcové dohody č. 181050460.</p> <p>CELKOVÝ POČET: IP 25A - 8 ks IP 25B - 8 ks</p>	<p>1. na hranici vojenského újezdu na páteřní komunikaci s. okraj kasáren Dědice</p> <p>2. na hranici vojenského újezdu s. obce Rychtářov na cestě směr Kamenná chaloupka</p> <p>3. na hranici vojenského újezdu v. obce Odrůvky na lesní cestě Baranská</p> <p>4. na hranici vojenského újezdu z. od obce Prostějovičky</p>	

	<p>na lesní cestě Studenec</p> <p>5. na hranici vojenského újezdu z. Myslejovice na páteřní komunikaci</p> <p>6. na hranici vojenského újezdu z. Myslejovice na lesní cestě k VC Myslejovice</p> <p>7. na hranici vojenského újezdu sz. Podivice na účelové kostkové komunikaci</p> <p>8. na hranici vojenského újezdu sz. obce Zelená Hora na lesní cestě Kotárská</p>
Odvoz odstraněných informačních dopravních značek do skladu v areálu kasáren Dědice	
Vypracování a dodání seznamu osazených informačních dopravních značek (dokumentace), včetně určení GPS – přesné polohy umístění, fotografie konkrétní tabule a čísla tabule (písemně i na CD/DVD) (vzor viz příloha č. 6)	Čas plnění: do 30.11.2018
3. Servis, údržba, oprava a případná výměna poškozených nebo dožilých dopravních značek na účelových pozemních komunikacích vojenského újezdu Březina (dále jen „dílo“), dle přílohy č. 3, v souladu s TP 65 Zásady pro dopravní značení na pozemních komunikacích. (viz příloha č. 3)	Vojenský újezd Březina Čas plnění: do 30.11.2018
<p>4. Demontáž atypických značek – hraničních tabulí výška 300mm x šířka 500mm, ocel.pozink. plech tl. 1,5 mm z kmenů stromů nebo sloupků.</p> <p>Výroba a instalace 63 ks atypických značek - hraničních tabulí výška 500mm x šířka 700mm (viz příloha č.4), ocel.pozink. plech tl. 1,5mm, zesílený okraj, bílé pole v červeném rámečku o šířce 10 mm, s textem "VOJENSKÝ ÚJEZD - VSTUP BEZ POVOLENÍ ZAKÁZÁN" v červené barvě o maximální možné výšce s využitím vyznačovacího řezu písma kapitálkou; včetně pomocného montážního a upevňovacího materiálu (vruty, spony, pásky),</p> <p>Výroba a instalace 63 ks sloupků z pozinkovaného kovu, kruhová forma, průměr 60 až 70 mm k uchycení značení o výšce 3m, včetně plastového víčka a pomocného upevňovacího materiálu</p> <p>Osazení atyp značek - hraničních tabulí:</p> <p>a) vždy na zlomu hranice, popřípadě terénním zlomu území vojenského újezdu,</p> <p>b) na vzájemnou viditelnost s dalšími sousedními hraničními tabulemi s přihlédnutím k terénní nerovnosti a reliéfu krajiny území vojenského újezdu, a to ve vzdálenosti nejvýše 300 m od sebe po linii hranice,</p> <p>c) po liniích vhodných terénních prvků (okraj lesa, komunikace, plochy orné půdy, vodoteče, apod.); pokud tvoří hranici vodoteč, umísťuje se značka na břehu uvnitř újezdu nebo po jiném terénním prvku ve stanovené vzdálenosti,</p> <p>d) na sloupku nebo jiném nosném prvku, pokud jsou pevně spojeny se zemí; umístování hraničních tabulí na živé stromy je zakázáno,</p> <p>e) u silnic nebo místních komunikací sloužících k provozu vozidel nebo chůzi co nejbližše krajnici těchto pozemních komunikací,</p> <p>včetně výkopových prací a betonáže (do nezamrzlé hloubky); délka úseku STUDNICE přibl. 8,8 km. Spodní okraj tabule musí být umístěn 2000 mm nad terénem; označení (očíslování) na zadní straně tabule. Instalaci značení realizovat dle podmínek Rámcové dohody č. 181050460.</p>	<p>Úsek STUDNICE: <u>Začátek úseku</u> – komunikace 0,5 km v. Kulířov <u>Konec úseku</u> – výběžek 0,2 km z. Nové Sady</p>

Odvoz odstraněných hraničních tabulí do skladu v areálu kasáren Dědice.	
Vypracování a dodání seznamu osazených hraničních tabulí (dokumentace), včetně určení GPS – přesné polohy umístění, fotografie konkrétní tabule a čísla tabule (písemně i na CD/DVD) (vzor viz příloha č. 6)	Čas plnění: do 30.11.2018
5. Demontáž 2 ks poškozených atypických značek - informačních tabulí výška 1000mm x šířka 750mm, včetně rámu značek. Výroba a instalace 2 ks atypických značek informačních tabulí, včetně rámu, výška 1000mm x šířka 750mm s textem; písmo v černé a červené barvě, barevná mapa (viz příloha č. 5); včetně výkopových prací a betonáže (do nezamrzlé hloubky) Instalaci značení realizovat dle podmínek Rámcové dohody č. 181050460.	1. Vjezd do Vápenného žlebu od Studnic 2. Novosadská spojka, křižovatka Dražany – žleb Studenec – Hanácká cesta
Odvoz odstraněných poškozených atypických značek - informačních tabulí do skladu v areálu kasáren Dědice	Čas plnění: do 30.11.2018
Cena celkem s DPH:	do 560 000,- Kč
Fakturu za provedené práce předložit k ÚÚř Březina nejpozději do 8.12.2018	
Objednatel  <i>Datum, razítko a podpis</i>	Zhotovitel  <i>Datum, razítko a podpis</i>

Kontaktní osoba za dopravní značení: 

Kontaktní osoba za značení hranic: 

Vyhotoveno ve 2 výtiscích

Počet listů: 3

Přílohy: 6 / 16

Výtisk č. 1 – pro Vojenské lesy a statky ČR, s. p., Pod Juliskou 1621/5, 160 00 Praha 6, divize Plumlov, Žárovice 31, 79803 Plumlov

na komunikacích II. a III. třídy, procházejících územím vojenského újezdu a na komunikacích, které jsou dočasně zpřístupněné pro průjezd veřejnosti veřejnou vyhláškou újezdního úřadu (režimové komunikace), se použije informační dopravní značka IP 25 A a IP 25 B Zóna se značkami s potřebným dopravním omezením (značky B 28, B 30) a nápisem: „VOJENSKÝ ÚJEZD BŘEZINA“ s informací: „NEPLATÍ PRO MO ČR, VLS a PČR. PRŮJEZD PO KOMUNIKACI č. ... POVOLEN“,



Poznámka: ČÍSLO KOMUNIKACE VIZ. OBJEDNÁVKA

CELKOVÝ POČET: IP 25A - 6 ks

IP 25B - 6 ks

na pozemních komunikacích se zpevněným povrchem se použije informační dopravní značka IP 25 A a IP 25 B Zóna se značkami s potřebným dopravním omezením (značky B 1, B 20a, B 28), s nápisem: „VOJENSKÝ ÚJEZD BŘEZINA“ a informací: „VSTUP A VJEZD JEN NA POVOLENÍ ÚJEZDNÍHO ÚŘADU. VOZIDLŮM MO ČR, VLS a PČR VJEZD A ZASTAVENÍ POVOLENO“.



CELKOVÝ POČET: IP 25A - 8 ks
IP 25B - 8 ks

1.) Odbočka na TPC-3 vyvrácena - nutno znovu vykopat a zabetonovat patku, vyrovnat



2.) Před odbočkou na SCBVP (cvičiště boje v zastavěné oblasti) vyvrácena - nutno znovu vykopat a zabetonovat patku, vyrovnat



3.) Odbočka na střelnici BV vyvrácena - nutno znovu vykopat a zabetonovat patku, vyrovnat



4.) Před odbočkou na Podivice prostřílená 2x – nutno vyměnit



Odbočka na Podivice znečištěná – nutno vyčistit



5.) Odbočka na Cvičiště ostrého trháni Hanácká louka vyvrácená a poškozená – nutno znovu vykopat a zabetonovat patku, vyrovnat a opravit



6.) U PPN R-13 vyvrácená a špinavá – nutno znovu vykopat a zabetonovat patku, vyrovnat a vyčistit



7.) Špinavá, tabule vytočeny do strany – nutno srovnat a dotáhnout šrouby, vyčistit



9.) U odbočky na VC Myslejšovice ve směru od Myslejšovic vyvrácena – nutno znovu vykopat a zabetonovat patku, vyrovnat



10.) U Žondrovy louky vpravo ve směru Myslejšovice – Vyškov prostřelená, zarostlá větvemi – nutno vyměnit, vyřezat kolem značky



- 11.) Před odbočkou na Kotárskou cestu nad zámečkem Ferdinandsko za odbočkou na Střelnici BV vytočená ze směru – nutno vyrovnat a dotáhnout šrouby



- 12.) Před odbočkou na SC BVP (cvičiště boje v zastavěném prostoru) špinavá – nutno vyčistit



- 13.) Před přejezdem u sv. Anny vyvrácena – nutno znovu vykopat a zabetonovat patku, vyrovnat



- 14.) Před odbočkou na Červený domek vyvrácena – nutno znovu vykopat a zabetonovat patku, vyrovnat



- 15.) Za odbočkou k Červenému domku poškozená, vyvrácená – nutno znovu vykopat a zabetonovat patku, vyrovnat a vyměnit



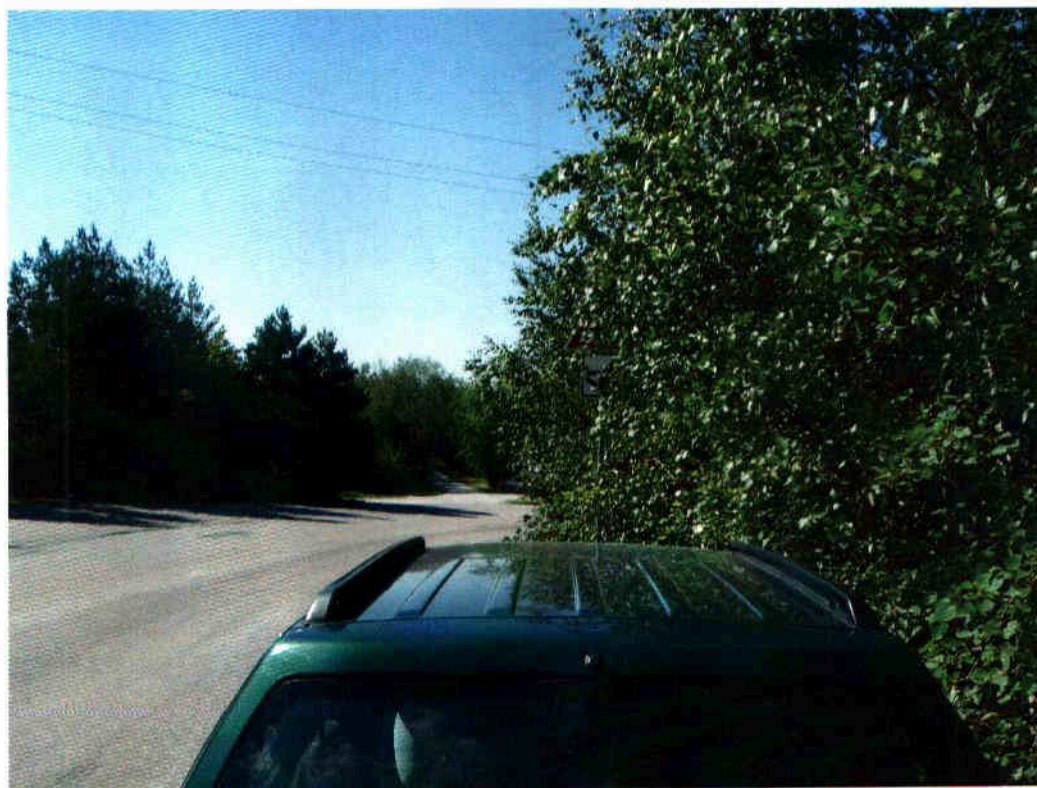
- 16.) Přejezd na řídičské cvičišťe vyvrácená – nutno znovu vykopat a zabetonovat patku, vyrovnat



17.) U myčky Úpalí vybledlá – nutno vyměnit



18.) U ŽMC zarostlá, není vidět – nutný prořez křoví



- 19.) Odbočka na Helipad vyvrácená – nutno znovu vykopat a zabetonovat patku, vyrovnat



- 20.) U tankodromu za hájenkou Vešperk vyvrácená – nutno znovu vykopat a zabetonovat patku, vyrovnat



21.) Zatačka před věž TPC-3 vyvrácená, tabule vytočeny ze směru – nutno znovu vykopat a zabetonovat patku, vyrovnat, otočit do směru, dotáhnout šrouby



Grafické zobrazení hraniční tabule

výška 500 mm



šířka 700 mm

PRAVIDLA VSTUPU NA ÚZEMÍ VOJENSKÉHO ÚJEZDU BŘEZINA

Vstup osob a vjezd cyklistů je na území vojenského újezdu Březina možný bez povolení jen do dočasně zpřístupněných ploch, a to:

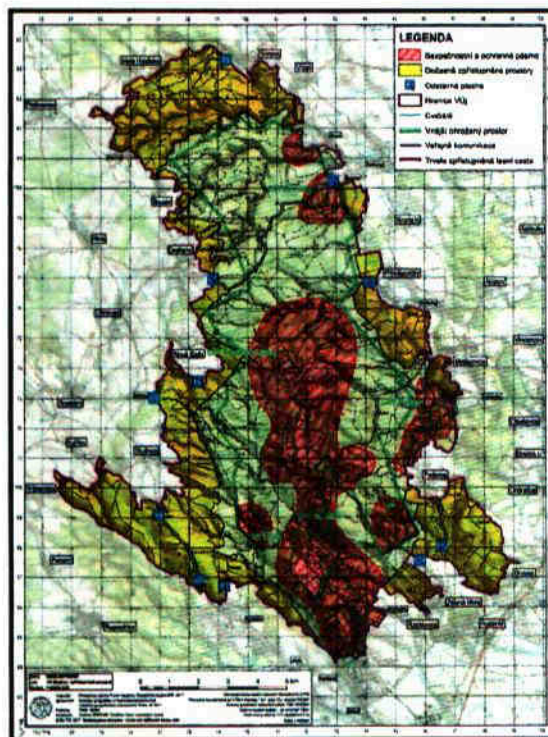
v Pátek od 15:00 h do 22:00 h
So, Ne, St. svátek od 06:00 h do 22:00 h

Dočasně zpřístupněné plochy jsou na mapě označeny žlutě.

Vnitřní hranice dočasně zpřístupněných ploch je v terénu označena touto výstražnou tabulí.

**POZOR VÝCVIK
-
PŘÍSNÝ
ZÁKAZ VSTUPU**

Za touto tabulí
platí přísný zákaz vstupu!



UPOZORNĚNÍ

**Pohyb v dočasně zpřístupněných plochách
je na vlastní nebezpečí!**

Osoby pohybující se na území vojenského újezdu musí dbát zvýšené opatrnosti z důvodu provozu těžké techniky, těžby dřeva a respektovat pokyny osob provádějících zde vojenskou nebo hospodářskou činnost.

194xInfo

750x1000 mm

**VZOR TABULKY S ÚDAJI O OSAZENÝCH
INFORMAČNÍCH DOPRAVNÍCH ZNAČEK,
INFORMAČNÍCH TABULÍ
A HRANIČNÍCH TABULÍ**

Příklad tabulky pro hraniční tabule:

3. STUDNICE

Základní údaje o úseku	Začátek úseku	Konec úseku	Délka hranice - úseku (km)	Počet hlavních vjezdů	Počet vedlejších vjezdů	Poznámka
	Komunikace 0,5 km v. Kulířov	Výběžek 0,2 km z. Nové Sady	8,835	1	23	

Umístění HT - hraniční tabule s textem „VOJENSKÝ ÚJEZD – VSTUP BEZ POVOLENÍ ZAKÁZÁN“

Bod číslo	Popis umístění	Souřadnice		Číslo tabule	číslo fotografie	Poznámka
		X	Y			
1.				3/1		
2.				3/2		
3.				3/3		
Atd.				Atd.		

Celkově osazeno HT kusů

Poznámka: Vyplnit barevně označenou tabulku