

VÝKAZ DOSAVADNÍHO A NOVÉHO STAVU ÚDAJŮ KATASTRU NEMOVITOSTÍ

Dosavadní stav			Nový stav													
Označení pozemku parc. číslem	Výměra parcely		Druh pozemku	Označení pozemku parc. číslem	Výměra parcely		Druh pozemku	Typ stavby	Způsob využití	Způsob určení výměr	Porovnání se stavem evidence právních vztahů					
	ha	m ²			Způsob využití	Způsob využití					Díl přechází z pozemku označeného v katastru nemovitostí	dřívejší poz. evidenci	Číslo listu vlastnictví	Výměra dílu		Označení dílu
910/21											910/21		10001			
1556/1											1556/1		10001			
1566/14											1566/14		1046			
1566/15											1566/15		1046			
1570/1											1570/1		721			
1620/1											1620/1		690			
1648/1											1648/1		1045			
1656/1											1656/1		1010			
1657/1											1657/1		691			
1665/2											1665/2		1295			

Oprávněný: dle listin

Druh věcného břemene: dle listin

GEOMETRICKÝ PLÁN pro vymezení rozsahu věcného břemene k části pozemku:	Geometrický plán ověřil úředně oprávněný zeměměřický inženýr: Jméno, příjmení: ██████████	Stejnopis ověřil úředně oprávněný zeměměřický inženýr: Jméno, příjmení: ██████████
	Číslo položky seznamu úředně oprávněných zeměměřických inženýrů: 2717/2015 Dne: 15. února 2018 Číslo: 75/2018 Náležitosti a přesnosti odpovídá právním předpisům.	Číslo položky seznamu úředně oprávněných zeměměřických inženýrů: 388/95 Dne: 21.2.2018 Číslo: 1625/2018
Vyhotovitel: GK GEO2007, s.r.o. Vrchní I 691 63 Velké Němčice IČO: 277 36 458 Číslo plánu: 1274-655/2017 Okres: Brno-město Obec: Brno Kat. území: Lesná Mapový list: Blansko 8-8/21 Dosavadním vlastníkům pozemků byla poskytnuta možnost seznámit se v tisku s průběhem navrhovaných nových hranic, které byly označeny předepsaným způsobem.	Katastrální úřad souhlasí s odesláním parcel. KÚ pro Jihomoravský kraj KP Brno-město ██████████ PGP-308/2018-702 2018.02.20 14:08:25 CET	[Redacted Signature Area]

Seznam souřadnic (S-JTSK)

Číslo bodu Souřadnice pro zápis do KN Poznámka
 Y X Kód kv.

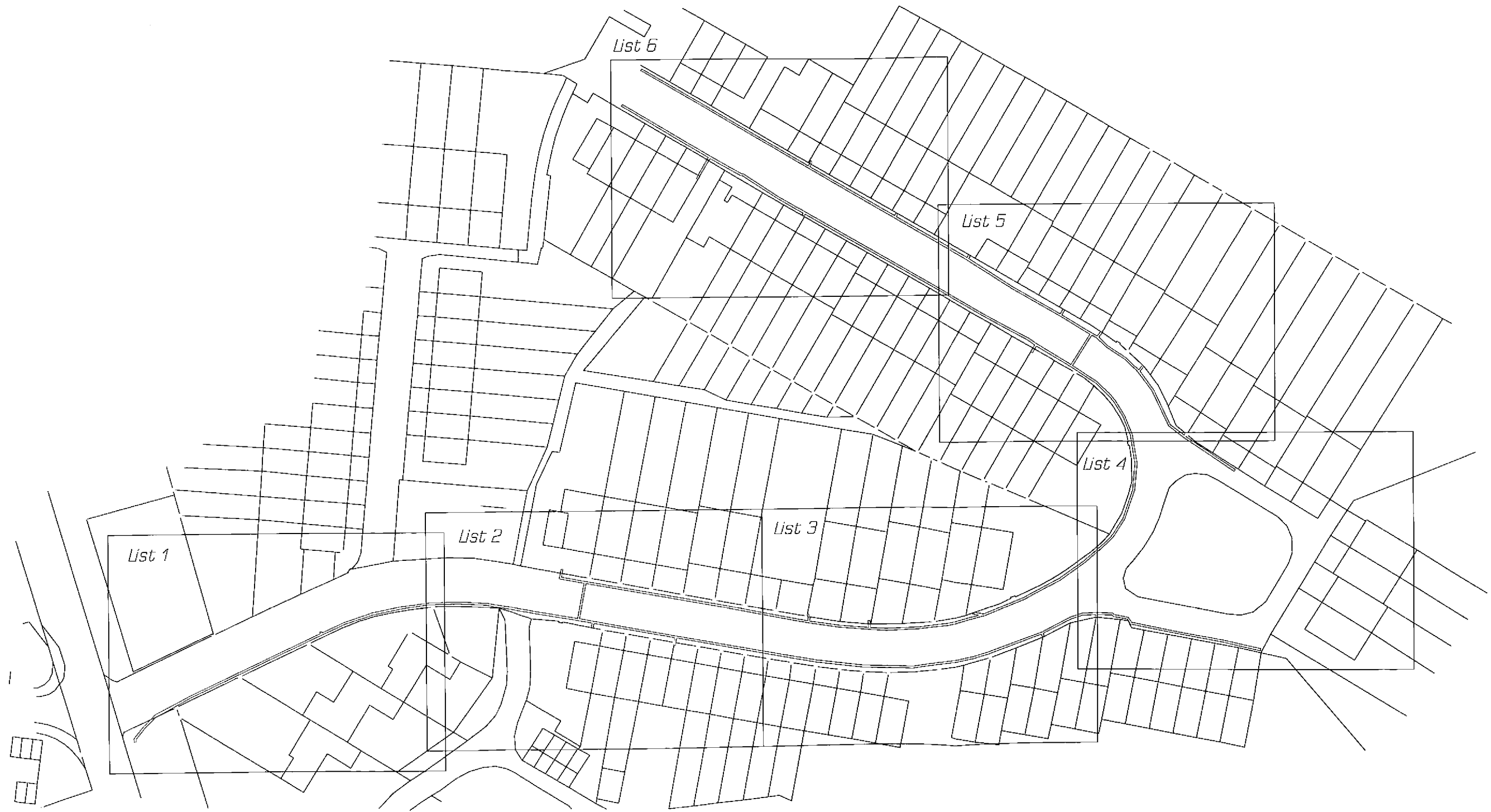
k.ú. Lesná (610887)				
769-1	595988.76	1156273.19	3	
1016-3682	596089.20	1156233.36	3	
1016-3813	595978.54	1156281.54	3	
1103-38	595967.74	1156298.73	3	
1103-64	596006.06	1156276.98	3	
1103-445	596096.25	1156349.72	3	
1103-481	595990.57	1156344.66	3	
1103-483	596003.86	1156349.58	3	
1103-497	596047.30	1156345.99	3	
1	596230.97	1156372.59	3	
2	596230.92	1156373.28	3	
3	596231.42	1156373.32	3	
4	596231.49	1156372.43	3	
5	596228.77	1156369.85	3	
6	596229.15	1156369.51	3	
7	596226.09	1156367.16	6	
8	596226.04	1156366.41	3	
9	596217.12	1156362.43	3	
10	596217.34	1156361.99	3	
11	596184.30	1156347.12	3	
12	596184.70	1156346.75	3	
13	596178.39	1156344.39	3	
14	596184.24	1156346.54	3	
15	596178.57	1156343.93	3	
16	596171.44	1156342.10	3	
17	596171.56	1156341.62	3	
18	596164.84	1156340.76	3	
19	596164.92	1156340.26	3	
20	596157.54	1156339.75	3	
21	596157.58	1156339.25	3	
22	596150.08	1156339.54	3	
23	596150.08	1156339.04	3	
24	596142.96	1156339.94	3	
25	596142.88	1156339.44	3	
26	596141.18	1156340.37	3	
27	596141.08	1156339.87	3	
28	596120.12	1156343.94	3	
29	596120.27	1156343.40	3	
30	596116.62	1156344.62	3	
31	596119.78	1156343.49	3	
32	596116.26	1156344.18	3	
33	596116.93	1156345.75	3	
34	596116.13	1156344.72	3	
35	596116.44	1156345.86	3	
36	596096.15	1156348.54	3	
37	596095.82	1156348.09	3	
38	596095.66	1156348.63	3	
39	596095.94	1156350.55	3	
40	596080.84	1156355.19	3	
41	596060.76	1156354.69	3	
42	596049.01	1156356.72	3	
43	596048.97	1156356.22	3	
44	596036.78	1156357.03	3	
45	596036.82	1156356.53	3	
46	596021.20	1156354.52	3	
47	596021.30	1156354.04	3	
48	596017.39	1156353.49	3	
49	596017.53	1156353.01	3	
50	596004.25	1156348.85	3	

51	596004.22	1156348.31	3
52	596003.79	1156348.65	3
53	596003.44	1156349.37	3
54	595996.83	1156345.05	3
55	595997.03	1156344.59	3
56	595994.02	1156344.13	3
57	595994.10	1156343.63	3
58	595990.74	1156344.01	3
59	595990.51	1156343.50	3
60	595990.24	1156344.01	3
61	595990.18	1156344.70	3
62	595986.50	1156344.11	3
63	595986.29	1156343.62	3
64	595986.12	1156344.48	3
65	595985.88	1156344.02	3
66	595982.70	1156345.10	3
67	595982.40	1156344.64	3
68	595981.83	1156346.37	3
69	595981.53	1156345.92	3
70	595969.83	1156348.82	3
71	595969.73	1156348.32	3
72	595958.54	1156350.89	3
73	595958.38	1156350.41	3
74	595949.46	1156352.95	3
75	595949.35	1156352.46	3
76	596096.41	1156350.49	3
77	596184.33	1156346.20	3
78	596184.82	1156346.33	3
79	596118.08	1156334.72	3
80	596118.57	1156334.63	3
81	596124.83	1156333.46	3
82	596124.29	1156331.01	3
83	596123.80	1156331.12	3
84	596124.23	1156333.06	3
85	596083.06	1156341.27	3
86	596082.96	1156340.77	3
87	596062.81	1156345.33	3
88	596062.98	1156344.78	3
89	596062.32	1156343.82	3
90	596062.48	1156344.87	3
91	596062.81	1156343.73	3
92	596062.97	1156342.72	3
93	596063.10	1156343.39	3
94	596055.23	1156346.54	3
95	596055.17	1156346.04	3
96	596047.49	1156347.29	3
97	596047.75	1156346.76	3
98	596047.25	1156346.80	3
99	596047.95	1156345.09	3
100	596047.45	1156345.03	3
101	596043.15	1156347.56	3
102	596043.15	1156347.06	3
103	596035.23	1156347.20	3
104	596035.27	1156346.70	3
105	596027.67	1156346.14	3
106	596027.77	1156345.65	3
107	596018.15	1156343.81	3
108	596019.82	1156343.70	3
109	596020.68	1156342.99	3
110	596018.65	1156343.47	3
111	596021.61	1156343.28	3
112	596008.65	1156340.13	3
113	596008.85	1156339.67	3
114	595999.60	1156335.30	3

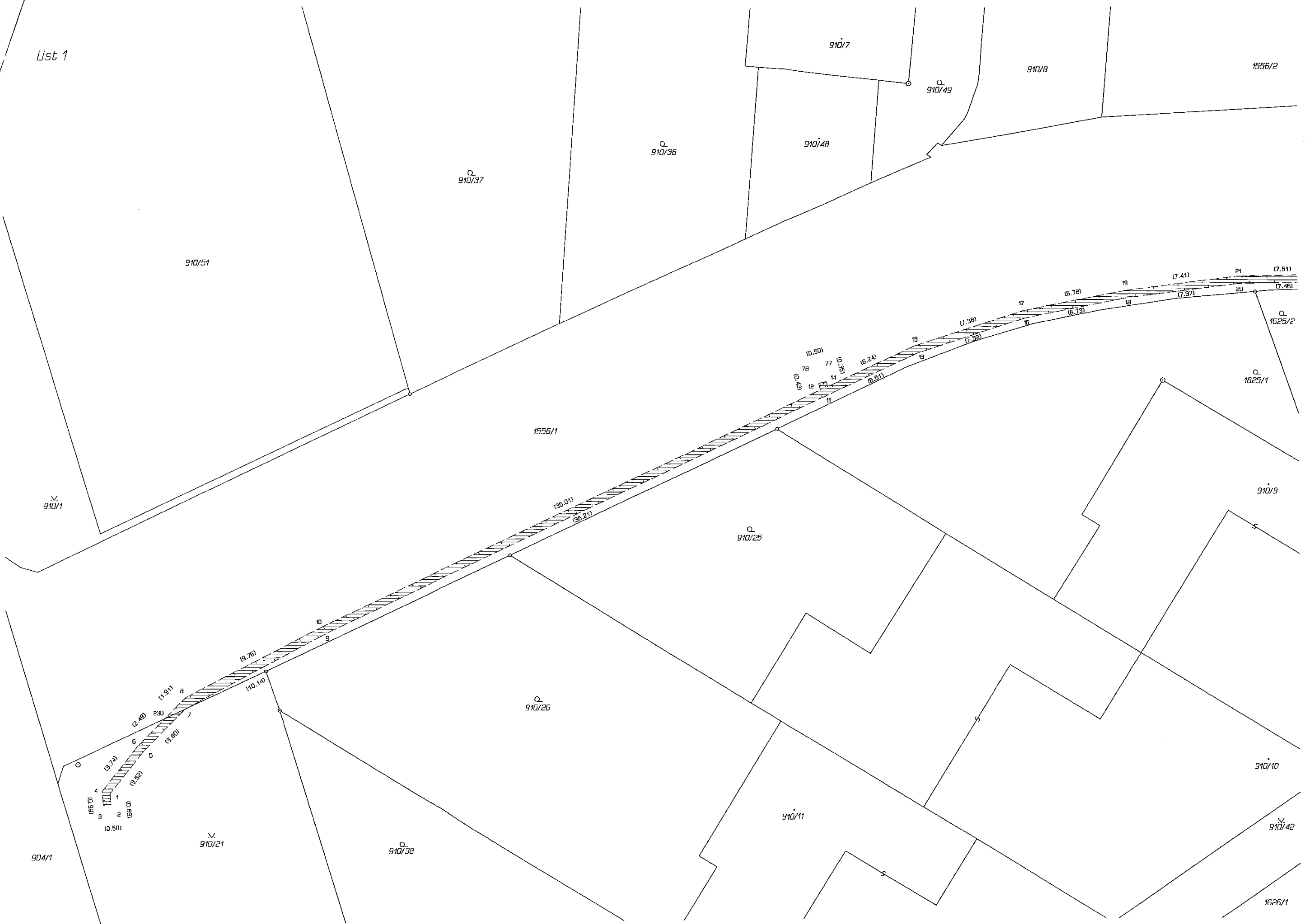
115	595999.86	1156334.88	3
116	595993.15	1156330.79	3
117	595993.45	1156330.39	3
118	595987.38	1156325.75	3
119	595987.74	1156325.39	3
120	595985.92	1156324.14	3
121	595986.32	1156323.84	3
122	595983.29	1156320.04	3
123	595983.75	1156319.82	3
124	595980.76	1156312.76	3
125	595981.26	1156312.66	3
126	595980.17	1156305.99	3
127	595980.67	1156306.01	3
128	595981.31	1156298.70	3
129	595981.79	1156298.84	3
130	595983.24	1156293.94	3
131	595983.68	1156294.16	3
132	595985.47	1156290.32	3
133	595985.89	1156290.60	3
134	595986.61	1156288.86	3
135	595986.99	1156289.20	3
136	595990.06	1156285.47	3
137	595990.38	1156285.87	3
138	595996.21	1156281.40	3
139	595996.69	1156281.68	3
140	596005.13	1156275.93	3
141	595996.63	1156281.14	3
142	596005.19	1156276.48	3
143	596005.60	1156276.20	3
144	596006.18	1156278.14	3
145	596006.60	1156277.90	3
146	596006.98	1156274.53	3
147	596007.26	1156274.95	3
148	596016.38	1156269.46	3
149	596016.63	1156269.89	3
150	596062.81	1156242.37	3
151	596062.85	1156242.93	3
152	596063.63	1156243.25	3
153	596063.29	1156242.68	3
154	596063.20	1156243.50	3
155	596069.57	1156238.50	3
156	596069.83	1156238.92	3
157	596078.14	1156232.89	3
158	596078.34	1156233.37	3
159	596078.63	1156232.80	3
160	596078.81	1156233.28	3
161	596086.48	1156228.37	3
162	596086.52	1156228.93	3
163	596089.95	1156233.90	3
164	596086.95	1156228.68	3
166	596089.62	1156234.09	3
167	596108.19	1156215.25	3
168	596108.45	1156215.67	3
169	595991.33	1156273.83	3
170	595991.76	1156273.57	3
171	595998.83	1156268.72	3
172	595990.02	1156274.04	3
173	595999.30	1156269.02	3
174	595998.12	1156267.54	3
175	595999.26	1156268.46	3
176	595998.55	1156267.28	3
177	596011.06	1156261.60	3
178	596011.32	1156262.02	3
179	596021.96	1156254.49	3

180	596022.44	1156254.77	3
181	596021.50	1156253.82	3
182	596022.38	1156254.22	3
183	596021.93	1156253.56	3
184	596040.11	1156243.81	3
185	596040.56	1156244.12	3
186	596039.74	1156243.11	3
187	596040.54	1156243.55	3
188	596040.18	1156242.85	3
189	596061.59	1156231.10	3
190	596062.07	1156231.40	3
191	596061.22	1156230.51	3
192	596062.02	1156230.84	3
193	596061.65	1156230.26	3
194	596061.06	1156229.72	3
195	596061.55	1156229.61	3
196	596103.41	1156206.44	3
197	596103.66	1156206.87	3
198	595990.11	1156274.55	3
199	595988.66	1156273.25	3
200	595989.61	1156274.34	3
201	595989.08	1156272.97	3
202	595987.63	1156276.94	3
203	595987.31	1156276.54	3
204	595983.05	1156279.93	3
205	595982.73	1156279.53	3
206	595980.10	1156282.73	3
207	595978.38	1156281.75	3
208	595979.28	1156283.00	3
209	595979.57	1156282.55	3
210	595978.72	1156281.37	3
211	595976.35	1156287.73	3
212	595975.91	1156287.47	3
213	595972.27	1156296.50	3
214	595971.87	1156296.18	3
215	595968.34	1156299.51	3
216	595968.31	1156298.90	3
217	595967.89	1156299.21	3
218	595968.13	1156298.41	3
219	595955.81	1156308.01	3
220	595955.53	1156307.59	3
222	596089.53	1156233.17	3
223	596005.64	1156277.23	3
224	596087.29	1156229.27	3
225	596086.87	1156229.52	3
226	596095.83	1156349.80	3
227	596124.51	1156332.01	3
228	596124.02	1156332.11	3
229	596047.85	1156345.93	3
230	596227.39	1156367.76	6

Přehled grafické části



List 1



V
910/1

904/1

910/51

V
910/21

910/32

910/37

910/36

1556/1

910/26

910/25

910/11

910/7

910/48

910/49

910/8

1556/2

910/9

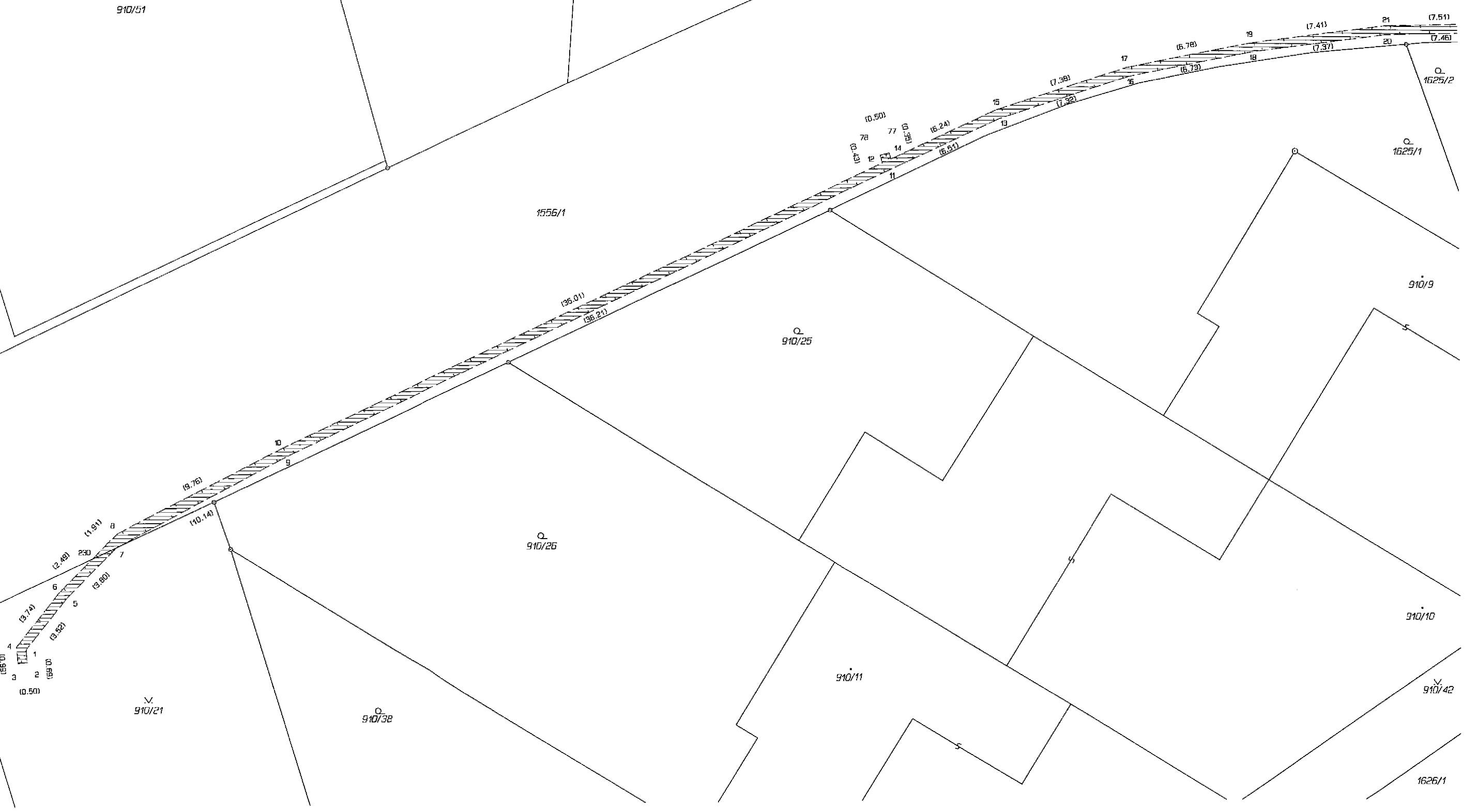
910/10

V
910/42

1626/1

1625/1

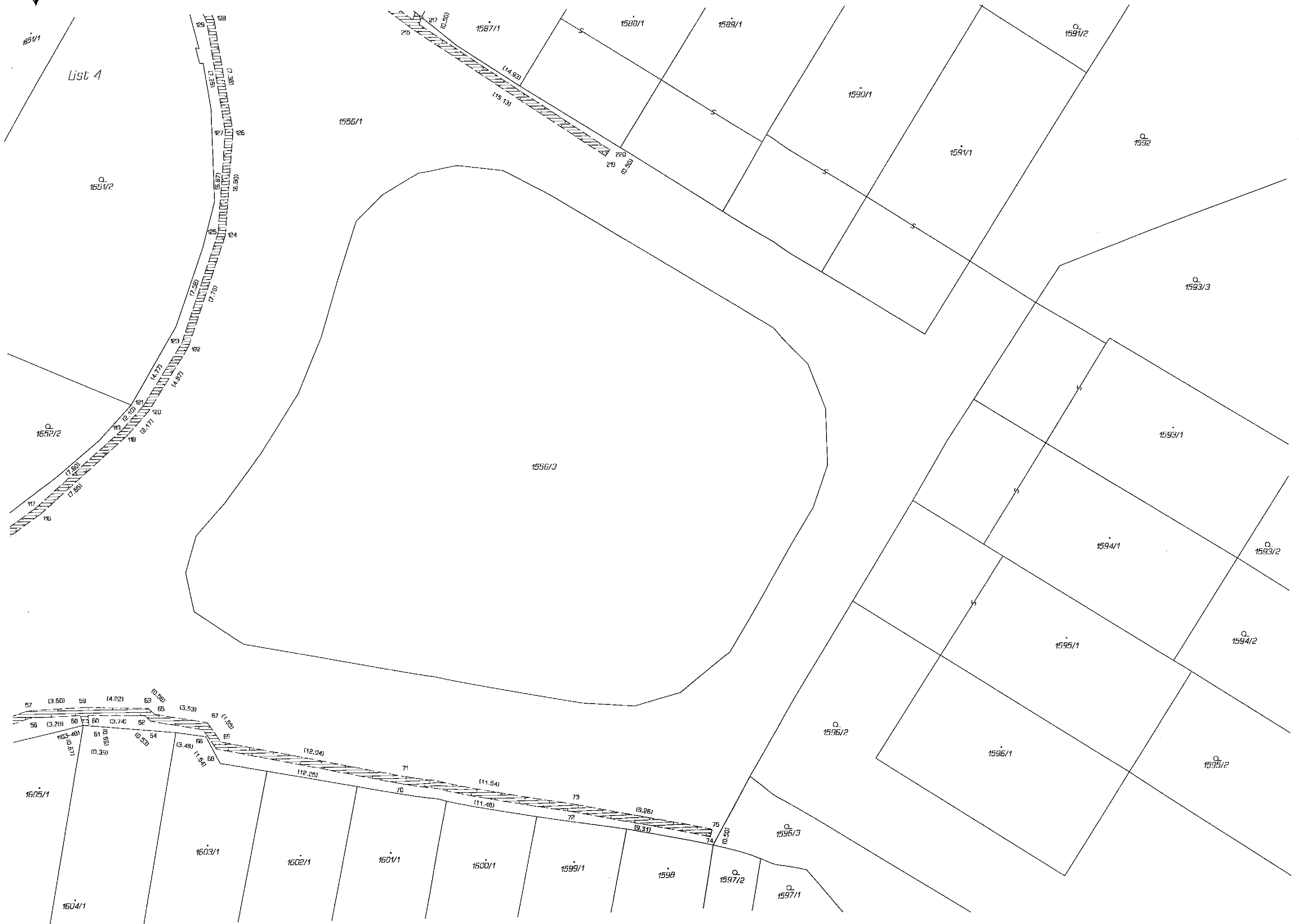
1625/2



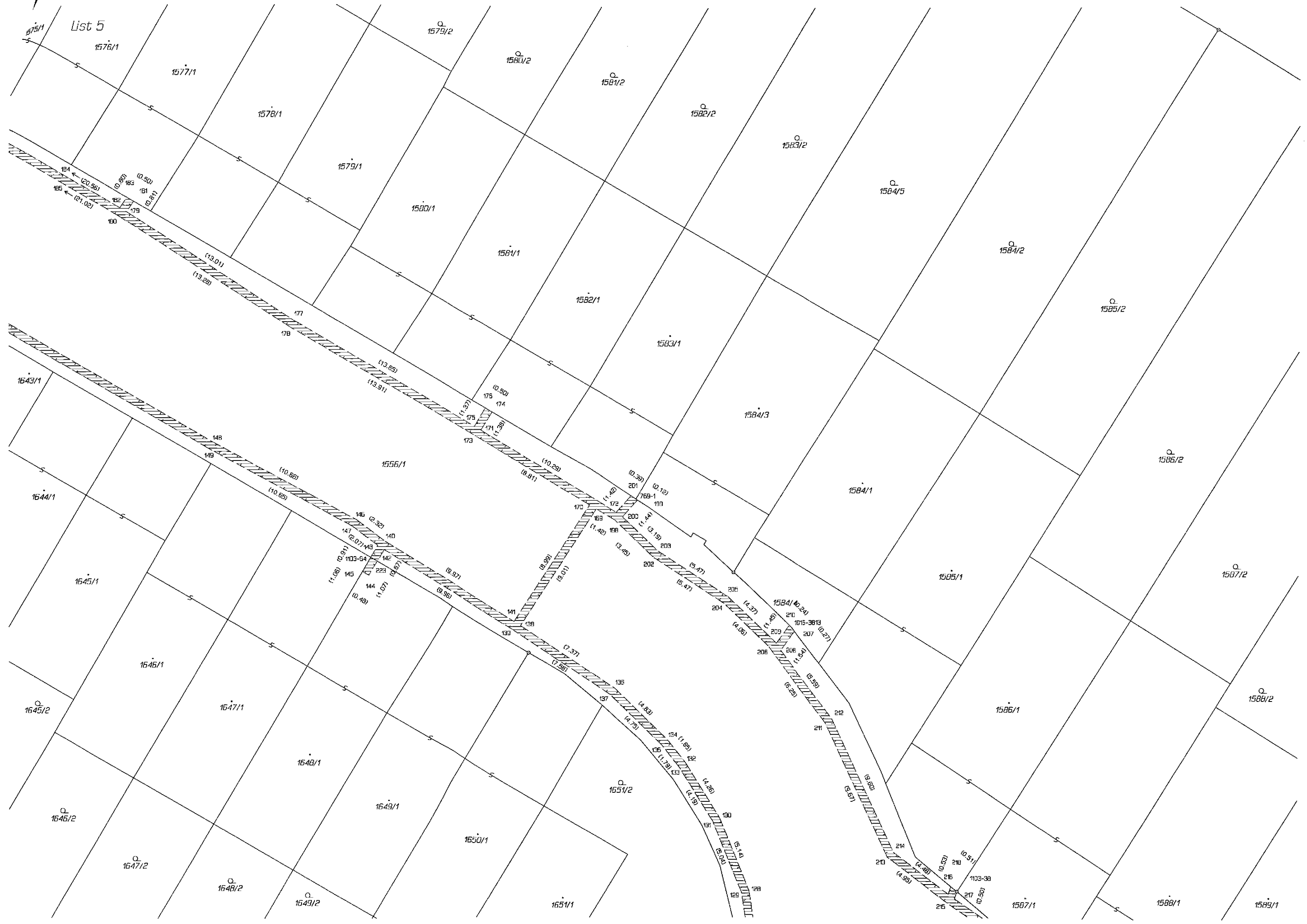
List 3



List 4



List 5



list 6

