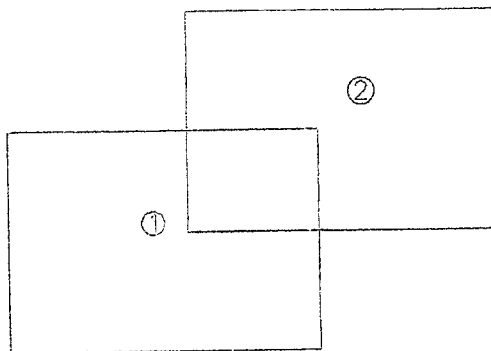


VÝKAZ EVIDENCE ÚJEDNĚNÍ A NOVÝCH STAVŮ ÚJEDNĚNÍ KATASTRU NEMOVITOSTÍ																
DODAVATEL ÚJEDNĚNÍ				NOVÝ STAV												
Označení pozemku parc. číslem	Výměra parcely		Druh pozemku	Označení pozemku parc. číslem	Výměra parcely		Druh pozemku	Typ stavby	Způsob určení výměry	Porovnání se stavem evidence právních vztahů						
	ha	m <sup>2</sup>			Způsob využití	Způsob využití				Způsob využití	Díl přechází z pozemku označeného v		Číslo listu vlistovní	Výměra dílu		Označení dílu
											katastru nemovitosti	divvěřej poz. evidenci		ha	m <sup>2</sup>	
243/2										243/2		2048				
243/12										243/12		2048				
248/4										248/4		2048				
248/5										248/5		2048				
248/9										248/9		2048				
248/10										248/10		1729				
248/11										248/11		1729				
743/6										743/6		2048				
981/2										981/2		1730				
981/7										981/7		1832				
981/10										981/10		1730				

Druh věcného břemene : právo dle listiny  
 Oprávněný : dle listiny



Ověřuje se, že tato kopie souhlasí s geometrickým plánem  
 Datum 22.02.2018  
 Číslo v evidenci ověřených kopií 5/2018

<b>GEOMETRICKÝ PLÁN</b> PRO vymezení rozsahu věcného břemene k části pozemku	Újeda, příjmení: [redacted]		Újeda, příjmení: [redacted]	
	Číslo položky seznamu újedně oprávněných zaměřených inženýrů: 340/95		Číslo položky seznamu újedně oprávněných zaměřených inženýrů: 340/95	
	Dne: 20. listopadu 2017		Dne: [redacted]	
	Náležitosti a přesnosti odpovídá právním předpisům.		Tento souhlas odpovídá geometrickému plánu v elektronické podobě uloženému v dokumentaci katastrálního újedně.	
Vyhotovitel: GEOSTA Ostrava s.r.o. 28.října 158 Ostrava 709 00 IČ: 00575321		KÚ pro Moravskoslezský kraj KP Ostrava PGP-2904/2017-807 2017.11.27 12:51:50 CET		[redacted]
Číslo plánu: 2258-63/2017				
Okres: Ostrava-město				
Obec: Ostrava				
Kat. území: Mariánské Hory				
Mapový list: Ostrava 9-0/43 (DKM)				
Dosavadním vlastníkům pozemků byla poskytnuta možnost seznámit se v terénu a průběhem navrhovaných nových hranic, které byly označeny předepsaným způsobem.				

246/2

788/6

991/7

514

62/1

73 (2,36) 72 (5,23)

73 (2,38) 71 (5,30)

(8,98) (8,80)

743/6

152 (1,86) 82 (2,53) 70 (2,75) 73 (1,55)

(0,39) (2,77)

77 (1,76) 73 (0,48)

243/11

85 (2,31) 84 (2,91) 81 (1,98) 80 (3,70) 87 (2,74) 86 (3,33) 85 (3,31) 84 (3,31) 83 (2,53) 82 (2,40) 81 (3,59)

243/2

243/3

743/1

Novoveska

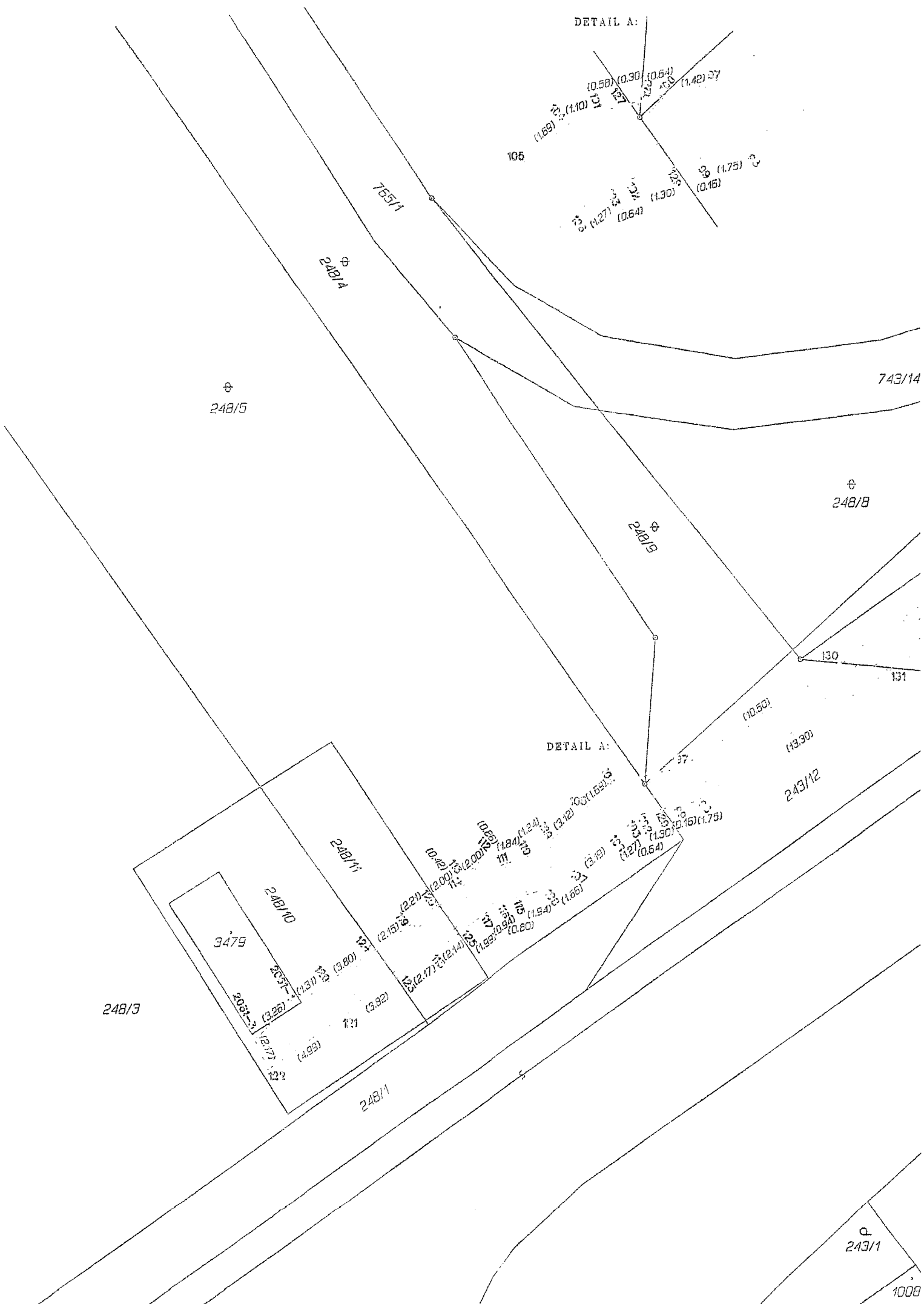
243/8

1009

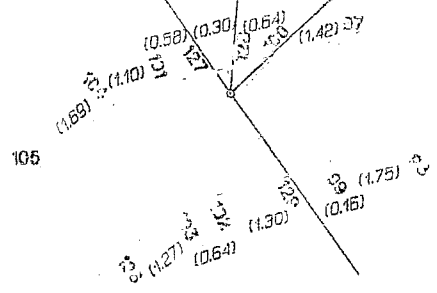
243/1

131 (15,60)

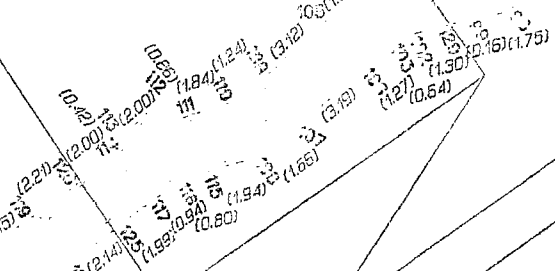
1  
2  
3  
4  
5  
6  
7  
8  
9  
10  
11  
12  
13  
14  
15  
16  
17  
18  
19  
20  
21  
22  
23  
24  
25  
26  
27  
28  
29  
30  
31  
32  
33  
34  
35  
36  
37  
38  
39  
40  
41  
42  
43  
44  
45  
46  
47  
48  
49  
50  
51  
52  
53  
54  
55  
56  
57  
58  
59  
60  
61  
62  
63  
64  
65  
66  
67  
68  
69  
70  
71  
72  
73  
74  
75  
76  
77  
78  
79  
80  
81  
82  
83  
84  
85  
86  
87  
88  
89  
90  
91  
92  
93  
94  
95  
96  
97  
98  
99  
100



DETAIL A:



DETAIL A:

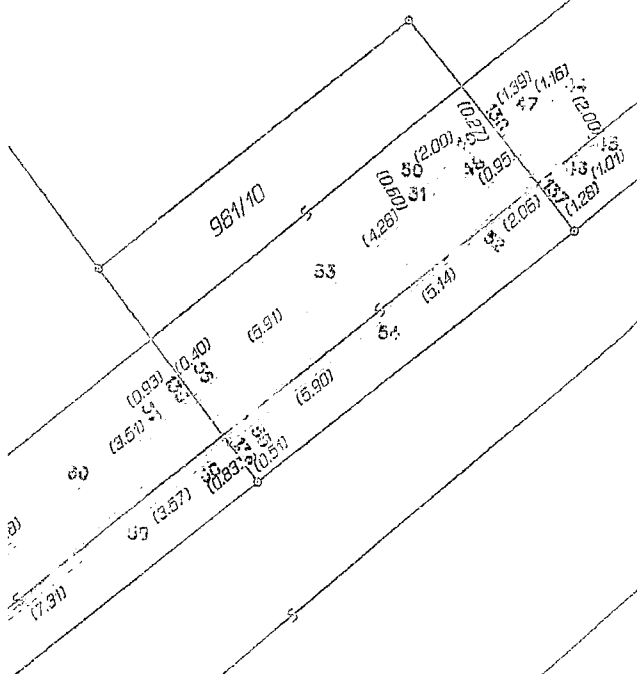


243/1

1008

981/2

981/10



662

67/2

243/3

597

2774

9817

2321

788/5

246/2

788/6

514

62/1

743/6

743/14

243/11

Novoeste  
743/1

95 (2.28) 93 (2.89) 92 (2.40) 85 (3.59) 87 (2.74) 84 (2.91) 81 (1.98) 80 (3.70) 83 (3.33) 82 (1.86) 80 (0.99) 79 (2.53) 78 (2.75) 77 (1.76) 76 (3.42) 75 (1.55) 74 (1.94) 73 (3.61) 72 (3.31) 71 (3.51) 70 (2.77) 69 (1.94) 68 (3.61) 67 (2.53) 66 (3.31) 65 (3.51) 64 (2.77) 63 (1.94) 62 (3.42) 61 (1.55) 60 (2.75) 59 (2.53) 58 (3.61) 57 (3.31) 56 (3.51) 55 (2.77) 54 (1.94) 53 (3.42) 52 (1.55) 51 (2.75) 50 (2.53) 49 (3.61) 48 (3.31) 47 (3.51) 46 (2.77) 45 (1.94) 44 (3.42) 43 (1.55) 42 (2.75) 41 (2.53) 40 (3.61) 39 (3.31) 38 (3.51) 37 (2.77) 36 (1.94) 35 (3.42) 34 (1.55) 33 (2.75) 32 (2.53) 31 (3.61) 30 (3.31) 29 (3.51) 28 (2.77) 27 (1.94) 26 (3.42) 25 (1.55) 24 (2.75) 23 (2.53) 22 (3.61) 21 (3.31) 20 (3.51) 19 (2.77) 18 (1.94) 17 (3.42) 16 (1.55) 15 (2.75) 14 (2.53) 13 (3.61) 12 (3.31) 11 (3.51) 10 (2.77) 9 (1.94) 8 (3.42) 7 (1.55) 6 (2.75) 5 (2.53) 4 (3.61) 3 (3.31) 2 (3.51) 1 (2.77)

73 (2.36) 72 (5.23) 71 (5.30) 70 (3.78) 69 (3.85) 68 (5.83) 67 (3.88) 66 (3.88) 65 (3.78) 64 (4.0)