

Bc. Václav Dolejš
Havelkova 23
Brno 625 00
Mob.: [REDACTED]
Email : [REDACTED]



KONTROLNÍ ZPRÁVA VĚŽOVÉHO VODOJEMU VE MĚSTĚ POHOŘELICE

Věžový vodojem Hydroglobus č. 2 100m³/24/2, Město Pohořelice

Dne 31.10.2018 dostavil se pan [REDACTED] ke kontrole a posouzení stavu výše jmenovaného vodojemu. Při kontrole a provedené prohlídce byl zjištěn stav HG 100m³ s těmito výsledky:

1. Kotevní lana

Kotevní lana nejsou v požadovaném stavu. V závitech lan není dostatečná vrstva konzervace a místy prostupuje rez. Lana jsou dopnutá a vodojem je ve svislosti. Doporučuji odstranit v blízkosti kotevních šponováků náletové dřeviny. Jejich kořenový systém narušuje betonovou patku do které je šponovák upevněn. Pro naši realizaci si sami poradíme co nám bude zavazet, tak dáme pryč.

Návrh opravy: Očištění, odrezivění a konzervace kotevních šponováků a lan.



2. Hliníkový plášť

Hliníkový plášť nádrže není v soudržném stavu. Jednotlivé plechové segmenty jsou uvolněny, hřebíky jsou povytaženy a částečně i chybí. Srážková voda zatéká do výdřevy a izolace – způsobuje vyhnívání a povrchovou korozi nádrže. V případě uvolnění plechu v zástavbě hrozí těžký úraz.

Návrh opravy: Vystouplé původní hřebíky, které nelze zachytit, přiklepat po celé ploše opláštění. Více vystouplé odstranit, v místech zachovalé výdřevy nahradit novými. Tam kde je výdřeva již vyhnílá, spojit plechy Al trhacími nýty. (3,2x8mm, případně 4x10mm)



3. Vnitřní nátěr dřívku

V celém dřívku prostupuje koroze, která zatím neohrožuje statiku ocelové konstrukce. Nátěr naplánovat do budoucna.



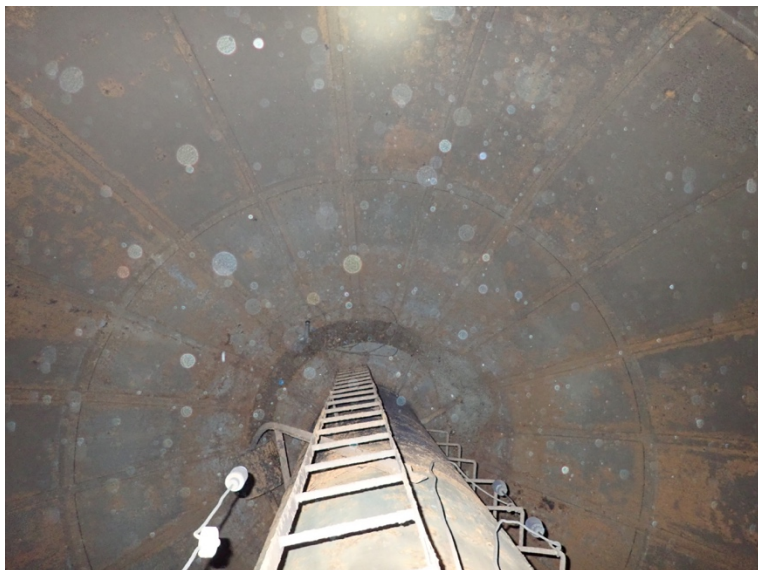
4. Vnější nátěr dřívku

Vnější nátěr je již strávený a ve vrchní polovině již prostupuje základní barva. Pod prostředkem je celý pás kde prostupuje koroze. Nátěr naplánovat do budoucna.



5. Akumulační nádrž

Vodojem se již nepoužívá jako vodárenské dílo, ale pouze jako stožár pro mobilního operátora. Tudíž nádrž je jen nosná. V nádrži není žádná masivní koroze.



6. Potrubí v dříku vodojemu

Vodojem se již nepoužívá jako vodárenské dílo, ale pouze jako stožár pro mobilního operátora. Tudíž potrubí již není za potřebí řešit.

Závěr:

Ocelová konstrukce nádrže a sloupu vodojemu není ve vyhovujícím stavu a doporučujeme provedení navržených oprav. Po provedení navržených úprav a oprav lze vodojem nadále provozovat bez problémů minimálně 5 let. Během provozu provádět každých 5 let kontrolu stavu ocelové konstrukce odbornou firmou - revizi.

Brno 31.10.2018

S pozdravem

*CENOVÁ NABÍDKA NA OPRAVU VĚŽOVÉHO VODOJEMU Č.2 V
POHOŘELICÍCH ZE DNE 31.10.2018*

Cenový rozpočet navrhovaných oprav:

Bod nabídky	Cena celkem
1. Kotevní lana	39 000,- Kč
2. Hliníkové opláštění	39 000,- Kč

Prosím vyberte si body, které by jste chtěli realizovat.
Ceny jsou uvedeny bez DPH