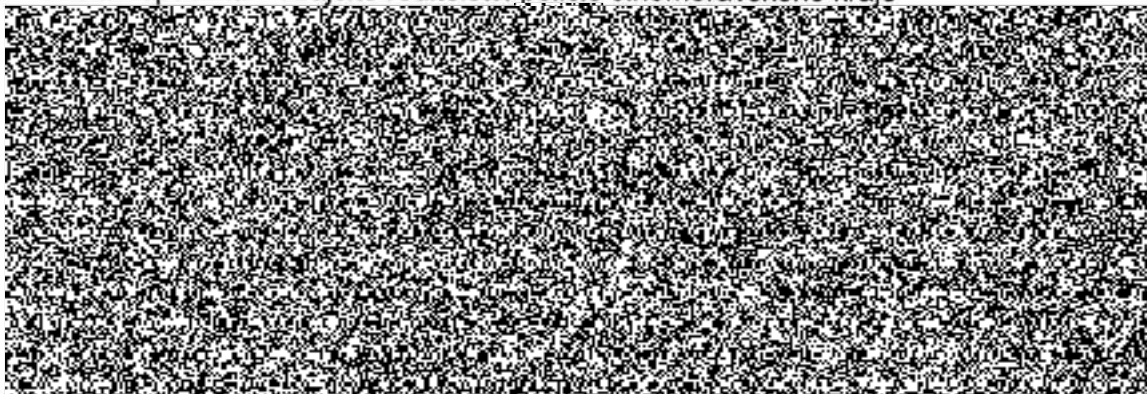


Smlouva o dílo

č. j. KRPB-178380-17/ČJ-2018-0600VZ

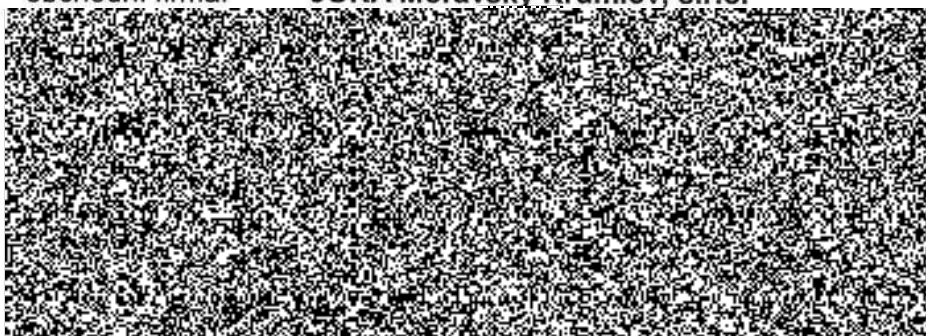
Čl. I. Smluvní strany:

Česká republika – Krajské ředitelství policie Jihomoravského kraje



(dále jen „objednatel“) na straně jedné a

obchodní firma: **JOKA Moravský Krumlov, s.r.o.**



(dále jen „zhotovitel“) na straně druhé

uzavírají ve smyslu ustanovení § 2586 a násl. zákona č. 89/2012 Sb., občanského zákoníku,
ve znění pozdějších předpisů (dále jen „Občanský zákoník“) tuto

smlouvu o dílo:

ČI. II.

Předmět smlouvy

1. Předmětem veřejné zakázky malého rozsahu je realizace st. akce „**Stavební úpravy objektu ÚZ Riviéra, Podhradí nad Dyjí č. p. 67 – vybudování učebny**“ v rozsahu



2. Součástí předmětu plnění je:

- a. veškerá dodavatelská a inženýrská činnost,
 - b. provedení stavebních a montážních prací a dodávek v rozsahu projektové dokumentace pro provedení stavby a při dodržení a splnění podmínek uvedených ve výzvě k podání nabídky a v souladu s Občanským zákoníkem,
 - c. návrh provozních řádů technických zařízení a dodání všech dokladů o zkouškách, revizích, atestů a provozních návodů a předpisů v českém jazyce,
 - d. dodávka bude realizována při splnění všeobecných dodacích podmínek ve smyslu Občanského zákoníku,
 - e. zhotovitel zajistí veškeré práce, demontáže a odvoz a recyklaci, příp. zneškodnění odpadu a příp. správní poplatky, při dodržení vyjádření orgánů státní správy a zajištění vyjádření souvisejících s uvedenou realizací díla.
3. Zhotovitel prohlašuje, že se s rozsahem a povahou díla seznámil, že jsou mu známy veškeré technické, kvalitativní a jiné podmínky nezbytné k realizaci díla. Zhotovitel rovněž prohlašuje, že disponuje takovými kapacitami a odbornými znalostmi, které jsou k provedení díla nezbytné a že je schopen dílo v tomto rozsahu zhotovit.
 4. Zhotovitel je povinen dodržet příslušná ustanovení právních a ostatních předpisů a norem, které se týkají nejen jeho odborných činností stavebních a montážně technologických, zajišťování požadavků BOZP.

ČI. III.

Cena

1. Celková cena je sjednána dohodou smluvních stran podle § 2 zákona č. 526/1990 Sb., o cenách, v platném znění, a dle cenové nabídky zhotovitele ze dne 18. 9. 2018.
2. **Celková cena činí bez DPH 5.328.520,47 Kč.**
slovy: pět milionů třicet dva set pět set dvacet korun českých čtyřicet sedm haléřů.
3. Celková cena je cenou nejvýše přípustnou a lze ji překročit jen za podmínek stanovených touto smlouvou nebo zákonem.
4. Celková cena zahrnuje náklady na zařízení staveniště, odvoz a likvidaci odpadů, náklady na zhotovování, výrobu, obstarání, přepravu věcí, zařízení, materiálů, dodávek, náklady na schvalovací řízení, převod práv, pojištění, bankovní garance, daně, cla, poplatky, náklady na provádění všech příslušných a normami, vyhláškami stanovených zkoušek

materiálů, dílů a předávacích zkoušek, správní poplatky, náklady na nutná či úřady stanovená opatření k realizaci díla, ubytování, stravné a dopravu pracovníků, náklady na provedení výrobních výkresů jakékoli další výdaje potřebné pro realizaci zakázky a její dokončení.

5. Pokud nejsou tyto náklady uvedeny samostatně, budou oceněny v rámci agregovaných položek, příslušných pro jednotlivé práce, a jejich úhrada bude zahrnuta v rámci úhrad příslušných prací.
6. Veškeré vícepráce, méněpráce, změny a doplňky nebo rozšíření, které nebyly uvedeny v soupisu požadovaných prací, musí být před jejich realizací písemně odsouhlaseny zhotovitelem, objednatelem a projektantem, včetně jejich ocenění. Zhotovitel je povinen je ocenit podle cen použitých pro návrh ceny díla a předložit tento položkový rozpočet objednateli k odsouhlasení. Teprve po jeho odsouhlasení může být zahájena realizace těchto změn. Objednatel se poté zavazuje přistoupit na úhradu těchto změn. Pokud zhotovitel nedodrží tento postup, má se za to, že práce a dodávky jím realizované byly v předmětu díla a jeho ceně zahrnuty.

Čl. IV.

Doba a místo plnění

1. **Zahájení: ihned po účinnosti smlouvy** (skutečný termín zahájení bude zapsán do stavebního deníku).
2. **Ukončení: nejpozději do 28. 2. 2019.**
3. Lhůta provádění prací může být přiměřeně prodloužena, jestliže přerušení prací bylo zaviněno vyšší mocí nebo jinými okolnostmi nezaviněnými zhotovitelem (průmyslové a přírodní pohromy, nevyhovující klimatické podmínky), ale zhotovitel je povinen prokazatelně vykonávat vše, aby nastalé vlivy eliminoval.
4. **Místo plnění:** Objekt ÚZ Riviéra, Podhradí nad Dyjí č. p. 67.

Čl. V.

Platební podmínky

1. Podkladem pro platbu budou dílčí daňové doklady zpětně za kalendářní měsíc za skutečně provedené práce a dodávky dle soupisu provedených prací se splatností do 21 dnů od jejich doručení objednateli, přílohou každého daňového dokladu bude soupis provedených prací odsouhlasený objednatelem. **Provedené práce za měsíc prosinec 2018 budou fakturovány max. do 5. 12. 2018 a nejpozději v tomto termínu musí být doručen objednateli daňový doklad.** V případě výskytu drobných vad a nedodělků, uhradí objednatel zhotoviteli konečný daňový doklad za provedené práce až do výše 90%, zbývající část, tj. 10% ze sjednané ceny díla činí pozastávka a objednatel ji uhradí po odstranění příp. vad a nedodělků, a to do 21 dnů od doručení zápisu o odstranění vad a nedodělků.
2. Daňové doklady musí obsahovat náležitosti podle § 29 zák. č. 235/2004 Sb., o dani z přidané hodnoty, ve znění pozdějších předpisů.

3. Zhotovitel je povinen daňový doklad zaslat na níže uvedenou adresu objednatele:
Krajské ředitelství policie Jihomoravského kraje



4. **Předmět dodávky patří do klasifikace produkce CZ-CPA č. 41 a 43. Zhotovitel je povinen použít režim přenesené daňové povinnosti podle § 92e) zákona č. 235/2004 Sb. o dani z přidané hodnoty, ve znění pozdějších předpisů.**

ČI. VI.

Provádění díla

1. Dodávka bude provedena ve výborné kvalitě dle zpracované projektové dokumentace. Jakost všech výrobků, komponentů a zařízení, které budou použity při realizaci díla, budou odpovídat I. jakostní třídě.
2. Objednatel se zavazuje předat předem zhotoviteli nezbytné údaje a informace potřebné k zajištění předmětu plnění. Při provádění díla je zhotovitel vázán individuálními pokyny objednatele.
3. Zhotovitel odpovídá objednateli za škody způsobené neodborným výkonem své činnosti nebo opomenutím některé povinnosti.

ČI. VII.

Práva a povinnosti

1. Zhotovitel je povinen provést dílo řádně a včas s vynaložením odborné péče.
2. Zhotovitel je povinen při realizaci díla dodržovat příslušná ustanovení právních a ostatních předpisů a norem, které se týkají nejen jeho odborných činností stavebních a montážně technologických, ale i zajišťování požadavků bezpečnosti a ochrany zdraví při provádění těchto činností.
3. **Objednatel poskytne zhotoviteli po dobu realizace díla zdroj vody, el. energie.**
4. Zhotovitel je povinen vést stavební deník k průkazu postupu a rozsahu denních prací a zkoušek (v originálu se dvěma průpisy) a na požádání jej poskytnout objednateli, který je oprávněn činit do něj zápisy, a to zejména údaje o časovém průběhu prací, záznamy o přerušení nebo zastavení práce a dále veškeré odchylky od této smlouvy.
5. Stavební deník je zhotovitel povinen vést ode dne zahájení prací do doby odstranění vad a nedodělků dle protokolu o předání díla.
6. Zhotovitel se zavazuje udržovat na předaném staveništi pořádek a čistotu, je povinen odstraňovat odpady a nečistoty vzniklé jeho činností. Pokud dojde činností zhotovitele ke znečištění přilehlých komunikací, zavazuje se zhotovitel, že je vyčistí na vlastní náklady.
7. Zhotovitel zajistí veškeré práce, demontáže a odvoz a recyklaci, příp. zneškodnění odpadu a případných správních poplatků.

8. Převzetím staveniště k provedení díla nese zhotovitel nebezpečí všech škod, které vzniknou v důsledku provádění díla objednateli nebo třetím osobám.
9. Zhotovitel je povinen předložit u přejímacího řízení zejména:
 - a. zápisy a osvědčení o provedených zkouškách použitých materiálů
 - b. prohlášení o shodě,
 - c. zápisy o prověření prací a konstrukcí zakrytých v průběhu prací,
 - d. zápisy o provedených revizích,
 - e. protokol o zneškodnění odpadu včetně rozpisu o zatřídění odpadu,
 - f. návrh provozních řádů technického zařízení.

Čl. VIII.

Sankce a pokuty

1. Za prodlení zhotovitele se splněním termínu předání díla je objednatel oprávněn požadovat po zhotoviteli smluvní pokutu ve výši 0,05 % z celkové částky bez DPH, a to za každý i započatý den prodlení.
2. Za prodlení zhotovitele s odstraněním vad a nedodělků z přejímacího řízení je objednatel oprávněn požadovat po zhotoviteli smluvní pokutu ve výši 0,05 % z celkové částky bez DPH, a to za každý i započatý den prodlení.
3. Za prodlení zhotovitele s odstraněním vad reklamovaných v záruční době je objednatel oprávněn požadovat po zhotoviteli smluvní pokutu ve výši 1 000,-- Kč za každý i započatý den prodlení.
4. Při prodlení se zaplacením daňových dokladů (faktur) zaplatí objednatel zhotoviteli úrok z prodlení ve výši 0,05% z fakturované ceny bez DPH, a to za každý i započatý den prodlení.
5. Pro případ odstoupení od smlouvy na základě požadavku zhotovitele z důvodu na straně zhotovitele se stanovuje smluvní pokuta ve výši 3% ze sjednané ceny díla bez DPH.
6. Pokud zhotovitel vystaví chybně daňový doklad vč. daně, přestože měl být uplatněn režim přenesené daňové povinnosti, nebo doručí daňový doklad opožděně a objednatel se dostane zaviněním zhotovitele s platbou daní do prodlení, zaplatí zhotovitel smluvní pokutu, a to ve výši úroku z prodlení dle § 252 zákona č. 280/2009 Sb., daňový řád.

Čl. IX.

Odstoupení od smlouvy

1. Od smlouvy lze odstoupit, pokud dojde k podstatnému porušení smluvních vztahů a pokud tento úmysl oznámí oprávněná strana druhé straně do 30 dnů od vzniku podstatného porušení povinností.
2. Podstatným porušením smlouvy se rozumí, jestliže strana porušující smlouvu věděla nebo mohla vědět, že druhá strana při takovém porušení nebude mít zájem na takovém plnění smlouvy.
3. Za podstatné porušení smlouvy se považuje:
 - a. prodlení zhotovitele s předáním díla déle než 12 dní a objednatel se přitom na tomto prodlení nijak nepodílel,
 - b. objednatel nesplní své finanční závazky vůči zhotoviteli a nebude schopen poskytnout takové záruky, že je splní v náhradním termínu,

- c. zhotovitel může také odstoupit od smlouvy, jestliže objednatel neposkytne nutné protiplnění a tím způsobí zhotovitelovu neschopnost provést určitý úkon. Odstoupení je však přípustné teprve tehdy, když zhotovitel dohodl s objednatelem písemně novou přiměřenou lhůtu ke splnění závazku a ta neúspěšně uplynula. Objednatel uhradí zhotoviteli prokazatelně vynaložené náklady vzniklé odstoupením od smlouvy,
- d. nesplnění kvalitativních a kvantitativních požadavků objednatele,
- e. objednatel může také odstoupit od smlouvy v případě, jestliže zhotovitel provádí dílo s nedostatečnou odbornou péčí, v rozporu s touto smlouvou, příp. pokyny objednatele, používá materiály v kvalitě, která neodpovídá účelu stanovenému ve smlouvě a pokud vlastnosti deklarované v dokladech neodpovídají skutečným vlastnostem dodaných materiálů.
- f. pokud zhotovitel chybně vystaví daňový doklad vč. daně, přestože měl být uplatněn režim přenesené daňové povinnosti nebo doručí daňový doklad opožděně a objednatel se dostane zaviněním zhotovitele s platbou daní do prodlení, a to ve výši úroku z prodlení dle § 252 zákona č. 280/2009 Sb., daňový řád.

Čl. X.

Odpovědnost za vady, záruky

1. Zhotovitel odpovídá za škodu způsobenou vadným plněním ze smlouvy v rozsahu stanoveném českým právním řádem.
2. **Záruční lhůta** na stavební a montážní práce je **60 měsíců** a na zařízení a dodávky v délce určené výrobcem, minimálně však 24 měsíců. Záruční doba běží od předání díla zhotovitelem a převzetí díla objednatelem.
3. Podmínkou záruky je užívání díla k určenému účelu předpokládaným projektem a jeho běžná údržba.
4. Objednatel má právo upozornit zhotovitele na vady díla, které se vyskytnou v záruční době.
5. Reklamované vady se zavazuje zhotovitel odstranit ve sjednaných termínech, které nesmí zásadně překročit lhůtu 10 dnů. Pouze v případě, že charakter, závažnost a rozsah vady neumožní tuto lhůtu splnit, dohodnou se smluvní strany na lhůtě delší.
6. V případě reklamování vady v záruční lhůtě doloží zhotovitel písemné stanovisko do **dvou pracovních dnů** a návazně **do 48 hodin** nastoupí k odstranění vad, které odstraní nejpozději do 10 dnů.

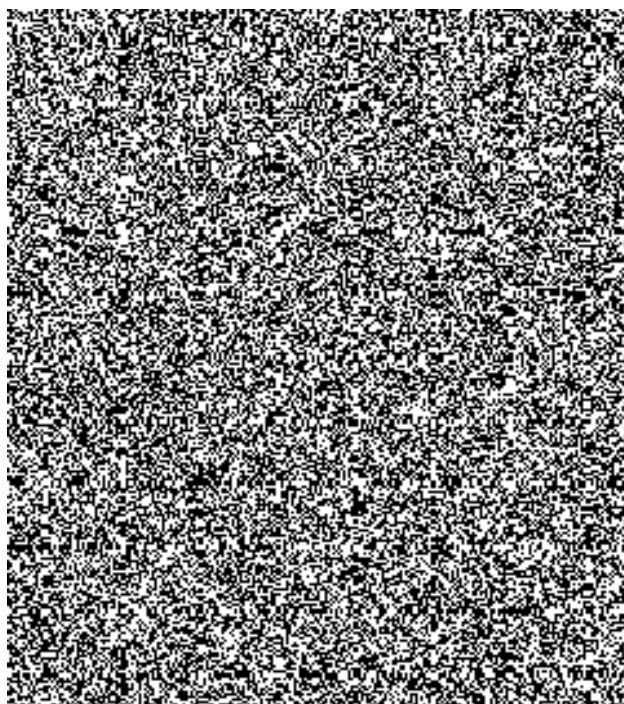
Čl. XI.

Závěrečná ustanovení

1. Tato smlouva o dílo nabývá platnosti dnem podpisu smluvními stranami a účinnosti dnem jejího uveřejnění v registru smluv.
2. Tuto smlouvu lze upřesnit nebo změnit pouze písemným dodatkem odsouhlaseným oběma stranami.
3. K zániku smlouvy může dojít:

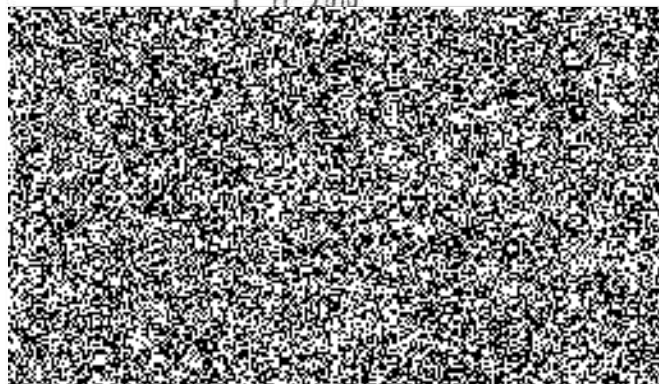
- a. dohodou smluvních stran,
 - b. odstoupením jednou ze smluvních stran.
4. Pokud není v této smlouvě stanoveno jinak, řídí se právní vztahy z ní vyplývající příslušnými ustanoveními Občanského zákoníku.
 5. Tato smlouva o dílo je sepsána ve dvou stejnopisech, z nichž každý má platnost originálu. Zhotovitel obdrží jeden stejnopis, objednatel taktéž jeden stejnopis.
 6. Každá ze smluvních stran prohlašuje, že tuto smlouvu uzavírá svobodně a vážně, že považuje obsah smlouvy za určitý a srozumitelný a že jsou ji známy veškeré skutečnosti, jež jsou pro uzavření smlouvy rozhodující.
 7. Strany vyslovují souhlas se zveřejněním (případně jiným zpřístupněním) této smlouvy, jakož i dalších skutečností souvisejících se smluvním vztahem založeným touto smlouvou, a to jak v režimu zák. č. 106/1999 Sb., o svobodném přístupu k informacím, tak případně podle jiných předpisů.
 8. Tato smlouva podléhá uveřejnění dle zák. č. 340/2015 Sb., o zvláštních podmínkách účinnosti některých smluv, uveřejňování těchto smluv a o registru smluv (zákon o registru smluv). K uveřejnění v registru smluv zašle smlouvu objednatel. Strany prohlašují, že smlouva neobsahuje žádné skutečnosti, které by nebylo možno poskytnout jako informace podle zák. č. 106/1999 Sb., případně jiných předpisů, zejména důvěrné údaje, utajované informace nebo obchodní tajemství, a v důsledku toho by se neuveřejňovaly podle zákona o registru smluv.
 9. Tato smlouva o dílo obsahuje 7 (slovy: sedm) stran textu a 1 přílohu o 25 (slovy: dvacetipět) stranách textu.

V Brně dne 23. 10. 2018



Ve Skalici dne


- 1 - 11 - 2018



Položkový soupis prací, dodávek a služeb

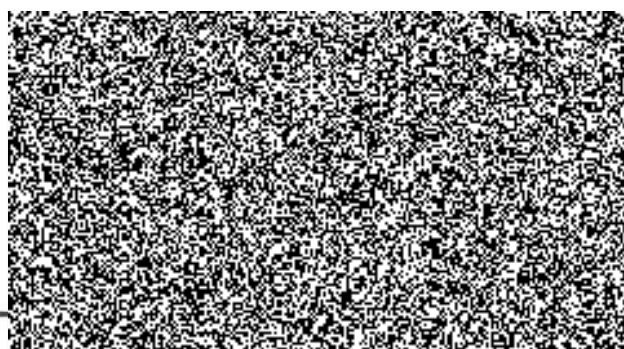
Zakázka: **NÁSTAVBA ÚZ RIVIÉRA**
 Objekt: **PODHRADÍ NAD DYJÍ č.p.67-VYBUDOVÁNÍ UČEBNY**
 Rozpočet: **Souhrnný soupis prací, dodávek a služeb**

Objednatel: _____ IČ: _____
 DIČ: _____

Zhotovitel: 

Rozpis ceny			Celkem
HSV			1 044 104,24
PSV			3 279 992,79
MON			988 661,44
Vedlejší náklady			2 502,00
Ostatní náklady			13 260,00
Celkem			5 328 520,47

Rekapitulace daní		
Základ pro sníženou DPH	15 %	0,00 CZK
Snížená DPH	15 %	0,00 CZK
Základ pro základní DPH	21 %	5 328 520,47 CZK
Základní DPH	21 %	1 118 989,30 CZK
Zaokrouhlení		0,00 CZK
Cena celkem s DPH		6 447 509,77 CZK



18.9.2018

Za objednatele

Rekapitulace dílů

Číslo	Název	Typ dílu			Celkem
0	Přípravné a přidružené práce	HSV			20 625,00
1	Zemní práce	HSV			6 615,11
3	Svislé a kompletní konstrukce	HSV			153 365,31
4	Vodorovné konstrukce	HSV			42 554,28
43	Schodiště	HSV			7 624,65
5	Komunikace	HSV			1 538,38
61	Upravy povrchů vnitřní	HSV			76 101,77
62	Upravy povrchů vnější	HSV			257 073,43
63	Podlahy a podlahové konstrukce	HSV			107 968,37
93	Dokončovací práce inž.staveb	HSV			2 245,10
94	Lešení a stavební výtahy	HSV			57 991,44
95	Dokončovací kce na pozem.stav.	HSV			51 795,25
96	Bourání konstrukcí	HSV			229 300,62
99	Staveništní přesun hmot	HSV			29 305,53
711	Izolace proti vodě	PSV			3 197,49
713	Izolace tepelné	PSV			176 839,32
721	Vnitřní kanalizace	PSV			19 677,43
730	Ústřední vytápění	PSV			74 456,02
762	Konstrukce tesafské	PSV			437 276,66
763	Dřevostavby	PSV			130 592,49
764	Konstrukce klempířské	PSV			425 917,86
765	Krytiny tvrdé	PSV			13 272,35
766	Konstrukce truhlářské	PSV			556 672,12
767	Konstrukce zámečnické	PSV			1 166 094,93
771	Podlahy z dlaždic a obklady	PSV			81 105,29
772	Kamenné dlažby	PSV			18 436,56
776	Podlahy povlakové	PSV			69 957,07

783	Nátěry	PSV		84 852,14
784	Malby	PSV		21 645,06
M21	Elektromontáže	MON		268 679,58
M22	Montáž sdělovací a zabezp.tech	MON		660 786,07
M43	Montáže ocelových konstrukcí	MON		59 195,79
M99	Skladby podlah a konstrukcí	MON		0,00
VN	Vedlejší náklady	VN		15 762,00
Cena celkem				5 328 520,47

Položkový soupis prací, dodávek a služeb

S:	NÁSTAVBA ÚZ RMIERA
D:	PODHRADÍ NAD DYJÍ č.p.67-VYBUDOVÁNÍ ÚČEBNY
R:	Ostatní a vedlejší náklady

Prč	Číslo položky	Název položky	MJ	množství	cena / MJ (Kč)	celkem (Kč)	Cen souplava
Du	VN	Vedlejší náklady				2 500,00	
		Náklady spojené s prováděním stavby					
	9+9588						
1	005124010R	Zajištění kompletní a koordináční činnosti spojených s realizací stavby a následným dáním do užívání	Soubor	1,00000	1,00	1,00	RTS_II/2017
2	005121010R	Vybudování zařízení staveniště	Soubor	1,00000	500,00	500,00	RTS_II/2017
		výstavování případných řídicích odborných míst a zřízení případně příprava území pro objekty zařízení staveniště a vlastní vybudování objektů zařízení					
3	005121020R	Provoz zařízení staveniště	Soubor	1,00000	2 000,00	2 000,00	RTS_II/2017
		spotřebovanou energií během výstavby, elektřině, vodné stočné, náklady na potřebný úklid v prostorách zařízení staveniště, náklady na nutnou údržbu a					
4	005121030R	Odstránění zařízení staveniště	Soubor	1,00000	1,00	1,00	RTS_II/2017
		staveniště a úklid ploch, na kterých bylo zařízení staveniště provozováno.					
DN	DN	Ostatní náklady				13 250,00	
		Staveniště					
		Náklady spojené s provozem staveniště, které vzniknou dodavatel podle podmínek smlouvy.					
5	005211010R	Předání a převzetí staveniště	Soubor	1,00000	200,00	200,00	RTS_II/2017
		Náklady spojené s účastí zhotovitele na předání a převzetí staveniště.					
		Staveniště					
		Náklady spojené s provozem staveniště, které vzniknou dodavatel podle podmínek smlouvy.					
6	1.0	Vyčištění území, vč. naložení, odvozu a uložení materiálu na skládku, uvedení prostoru zařízení staveniště do původního stavu, vyčištění	t	1	350,00	350,00	vlastní
		Staveniště					
7	1.5	Zajištění všech podkladů a dokumentů pro vydání kolaudačního rozhodnutí	hod	1	5,00	5,00	vlastní
8	1.6	Stavebně technický průzkum objektu, provedení sond	hod	150	150,00	2 250,00	vlastní
9	1.10	Bezpečnostní opatření na ochranu osob a majetku v rozsahu platné legislativy a dle podmínek v SoD	Soubor	1,00000	100,00	100,00	vlastní
10	1.11	Bezpečnostní hřezení, oplocení, zajištění přístupu na staveniště apod.	Soubor	1,00000	5 000,00	5 000,00	vlastní
11	1.15	Provedení veškerých měření a zkoušek, revizních zpráv apod. dle platné legislativy a dle SoD, např. na termovizní měření stavby, revize plynu, revize hromosvodu	Soubor	1,00000	5 000,00	5 000,00	vlastní
12	1.15	Jednání s dotčenými institucemi, s dotčenými orgány státní správy a samosprávy - například zajištění dokladů nutných k získání kolaudačního souhlasu, povolení a rozhodnutí nutných k realizaci stavby apod.	Soubor	1,00000	100,00	100,00	vlastní
13	1.23	Uvedení pozemků a všech povrchů dotčených stavbou do původního stavu	Soubor	1,00000	100,00	100,00	vlastní
14	1.24	Fotodokumentace průběhu výstavby a dle specifikace uvedené SoD a podmínek dotačního titulu	Soubor	1,00000	100,00	100,00	vlastní
		Celkem za				15 762,00	
		Ostatní a vedlejší náklady					

Položkový soupis prací, dodávek a služeb

S:	NÁSTAVBA ÚZ RIVIÉRA
O:	PODHRADÍ NAD DYJÍ č.p.67-VYBUDOVÁNÍ UČEBNY
R:	Souhrnný soupis prací, dodávek a služeb
C:	

P.č.	Číslo položky	Název položky	MJ	množství	cena / MJ	Celkem	Gen. soustava
Díl	0	Přípravné a přidružené práce				20 625,00	
1	0.01	Ochrana a zakryvání stávajících konstrukcí a IS, proti zničení při výstavbě	hod	10,00	375,00	3 750,00	vlastní
		5+5		10,00			
2	0.02	Průběžný úklid v průběhu výstavby	hod	30,00	375,00	11 250,00	vlastní
		15+15		30,00			
3	0.03	Vykližení a vystěhování rekonstruovaných prostor	hod	15,00	375,00	5 625,00	vlastní
		10+5		15,00			
Díl	1	Zemní práce				6 615,11	
4	132201110R00	Hloubení rýh š.do 80 cm v hor.3 do 50 m3, STROJNĚ	m3	4,19	451,50	1 889,53	RTS_I/2018
		rýha pro ZTI:0,3*0,9*15,5		4,19			
5	132201119R00	Příp.la.za lepivost,hloubení rýh 80 cm,hor.3,STROJNĚ	m3	4,19	236,50	989,75	RTS_I/2018
		rýha pro ZTI:0,3*0,9*15,5		4,19			
8	161101101R00	Svislé přemístění výkopku z hor.1-4 do 2,5 m	m3	4,19	105,50	441,52	RTS_I/2018
		rýha pro ZTI:0,3*0,9*15,5		4,19			
7	174101101R00	Zásyp jam, rýh, šachet se zhutněním	m3	3,26	109,00	354,80	RTS_I/2018
		rýha po ZTI:0,3*0,7*15,5		3,26			
8	175101101RT2	Obsyp potrubí bez prohození sypaniny, s dodáním šterkopsku frakce 0 - 22 mm	m3	0,93	985,00	918,05	RTS_I/2018
		rýha po ZTI:0,3*0,2*15,5		0,93			
9	167101101R00	Nakládání výkopku z hor.1-4 v množství do 100 m3	m3	3,26	221,50	720,98	RTS_I/2018
		rýha po ZTI:0,3*0,7*15,5		3,26			
10	162201102R00	Vodorovné přemístění výkopku z hor.1-4 do 50 m pro zásypy, na deponii a zpět:3,255*2	m3	6,51	40,00	260,40	RTS_I/2018
				6,51			
11	162301102R00	Vodorovné přemístění výkopku z hor.1-4 do 1000 m přebytek na skládku:4,185-3,255	m3	0,93	103,50	96,26	RTS_I/2018
				0,93			
12	162701109R00	Příplatek k vod. přemístění hor.1-4 za další 1 km přebytek na skládku:(4,185-3,255)*35	m3	32,55	20,60	670,53	RTS_I/2018
				32,55			
13	171201201R00	Uložení sypaniny na skl.-sypanina na výšku přes 2m přebytek na skládku:4,185-3,255	m3	0,93	15,50	14,42	RTS_I/2018
				0,93			
14	199000002R00	Poplatek za skládku horniny 1- 4 přebytek na skládku:4,185-3,255	m3	0,93	280,50	260,87	RTS_I/2018
				0,93			
Díl	3	Svislé a kompletní konstrukce					
15	311238513R00	Zdivo keram. 30 Profi, na pěnu P10, tl. 300 mm	m2	89,10	1 087,00	96 858,92	RTS_I/2018
		obvod:2,3*13,8+2,8*13,7+22,4*2		114,90			
		odečet oken:-(2,33*2,27*2+2,3*2,27*2,5*2,2)		-21,30			
		odečet dveří:-(1,1*2,06+1*2,23)		-4,50			
16	311238823R00	Příplatek za vrstvu PTH S v.250 mm,tl.300 mm	m	39,50	35,40	1 388,30	RTS_I/2018
		obvod:13,8+13,7+8*2		39,50			
17	311238144R00	Zdivo keram. 30 Profi P10, tl. 300 mm	m2	27,03	1 141,00	30 843,51	RTS_I/2018
		parapet:0,68*2,15		1,42			
		schody:0,2*2+0,25*1,25*2		1,03			
		zazdivky:4,2*3,1+1,8-(1,05*2,14)		12,37			
		pod zdvojenou podlahu:0,55*(1,2*2+2,25*2+3,05*4)+0,45*0,95*4		12,22			
18	342248154R00	Příčky keram. 14 Profi na pěnu, tl. 140 mm	m2	1,50	651,00	976,50	RTS_I/2018
		schody:0,75*2		1,50			
19	331231114RT2	Zdivo plířů cihelné z CP 29 P15 na MVC, s použitím suché maltové směsi	m3	1,55	5 480,00	8 499,48	RTS_I/2018
		plíře:0,3*(0,375*4,4+1,1*3,2)		1,55			
20	311231114R00	Zdivo nosné cihelné z CP 29 P15 na MVC 2,5	m3	0,05	4 285,00	199,25	RTS_I/2018
		nadezdivky:0,075*0,2*3,1		0,05			
21	342255024R00	Příčky z desek porobet, tl. 10 cm	m2	1,88	553,00	1 039,84	RTS_I/2018
		kolem okna:0,2*(2,5*2+2,2*2)		1,88			
22	342948111R00	Ukotvení příček k cihel.konstr. kotvami na hmožd.	m	10,90	110,50	1 204,45	RTS_I/2018
		kolem okna:(2,5*2+2,2*2)		9,40			
		schody:0,75*2		1,50			
23	317168132R00	Překlad keram. 7 vysoký 70x238x1500 mm	kus	4,00	434,50	1 738,00	RTS_I/2018
		P1:2+2		4,00			
24	342262641RT1	Předsazená stěna volně stoj. tl. 100mm,venkovní, 1x cementová deska 12,5 mm, bez izolace	m2	9,08	1 171,00	10 609,28	RTS_I/2018
		nadpraží:0,8*2*2,6		4,16			
		žaluzie:0,5*(7,3+2,5)		4,90			
Díl	4	Vodorovné konstrukce				42 554,28	

Položkový soupis prací, dodávek a služeb

S:	NÁSTAVBA ÚZ RIVIÉRA
O:	PODHRADÍ NAD DYJÍ č.p.67-VYBUDOVÁNÍ UČEBNY
R:	Souhrnný soupis prací, dodávek a služeb
C:	

P.č.	Číslo položky	Název položky	MJ	množství	cena / MJ	Celkem	Con. soustava
25	417321414R00	Ztužující pásy a věnce z betonu železového C 25/30, XC1-S3 dle statiky:0,25*0,15*32	m3	2,39	2 860,00	6 828,82	RTS_I/2018
		dle ARS, vyrov. pásy:0,3*0,2*13,8+0,3*0,11*10,9		1,20			
				1,19			
26	417351115R00	Bednění ztužujících pásů a věnců - zařízení dle statiky:2*0,15*32	m2	17,52	367,50	6 437,87	RTS_I/2018
		dle ARS, vyrov. pásy:2*0,2*13,8+2*0,11*10,9		9,60			
				7,92			
27	417351116R00	Bednění ztužujících pásů a věnců - odstranění dle statiky:2*0,15*32	m2	17,52	83,30	1 459,25	RTS_I/2018
		dle ARS, vyrov. pásy:2*0,2*13,8+2*0,11*10,9		9,60			
				7,92			
28	417381821R00	Výztuž ztužujících pásů a věnců z oceli 10S05(R) dle statiky:86,64/1000	t	0,18	34 390,00	6 591,05	RTS_I/2018
		dle ARS, vyrov. pásy:(0,3*0,2*13,8+0,3*0,11*10,9)*80/1000		0,10			
				0,10			
29	411321414R00	Stropy deskové ze železobetonu C 25/30, XC1-S3 dle statiky-do tr. plechů:0,1*19	m3	1,90	2 750,00	5 225,00	RTS_I/2018
				1,90			
30	411354235R0X	Bednění stropů plech lesklý, vlna 40 mm tl.0,63 mm dle statiky-do tr. plechů:19*1,05	m2	19,95	650,00	12 967,50	vlastní
				19,95			
31	411361821R00	Výztuž stropů z betonářské oceli dle statiky-do tr. plechů:48,41/1000	t	0,05	34 860,00	1 687,57	RTS_I/2018
				0,05			
32	411361921RT3	Výztuž stropů svařovanou sílí , průměr drátu 5,0, oka 150/150 mm KD37 dle statiky-do tr. plechů:37,89/1000	t	0,04	35 820,00	1 357,22	RTS_I/2018
				0,04			
Díl	43	Schodiště				7 624,85	
33	411120010RA0	Strop montovaný z desek PZD, tloušťka 6,5 cm schody:2*0,95	m2	1,90	1 220,00	2 318,00	RTS_I/2018
				1,90			
34	411120012RAX	Strop montovaný z desek PZD, tloušťka 14 cm schody:1,2*2,5	m2	3,00	1 500,00	4 500,00	vlastní
				3,00			
35	430321314R00	Beton schodišťových konstrukcí železový C 20/25, XC1 schody:0,95*(0,06+0,02)+2*0,95*0,05+0,02*2,5	m3	0,22	3 650,00	808,85	RTS_I/2018
				0,22			
Díl	5	Komunikace				1 538,85	
36	596B11111R00	Kladení dlaždic kom.pro pěší, lože z kameniva těž. po rozvedech ZTI:0,5*15,5	m2	7,75	165,50	1 282,63	RTS_I/2018
				7,75			
37	59245320R	Dlaždice betonová HBB 40x40x4,5 cm BENA S šedá po rozvedech ZTI-doplnění 10%:0,5*15,5*0,1*1	m2	0,85	300,00	255,75	RTS_I/2018
				0,85			
Díl	61	Úpravy povrchů vnitřní				76 101,77	
38	610991111R00	Zakryvání výplň vnitřních otvorů okna:(2,33*2,27*2+2,3*2,27+2,5*2,2) dveře:(1,1*2,06+1*2,23)	m2	25,80	41,20	1 082,76	RTS_I/2018
				21,30			
				4,50			
39	612403382R00	Hrubá výplň rýh ve stěnách do 3x7 cm maltou ze SMS drážky po profesích:45*1	m	45,00	66,00	2 970,00	RTS_I/2018
				45,00			
40	612403384R00	Hrubá výplň rýh ve stěnách do 5x10cm maltou ze SMS drážky po profesích:25*1	m	25,00	93,20	2 330,00	RTS_I/2018
				25,00			
41	612409991RT2	Začištění omítek kolem oken,dveří apod., s použitím suché maltové směsi okna:2*(2,33*2+2,27*2+2,3*2,27+2,5*2,2) dveře:(1,1+2*2,06+1+2*2,23)	m	47,62	72,50	3 452,45	RTS_I/2018
				36,94			
				10,68			
42	610991002R00	Začišťovací okenní lišta pro vnitř.omítku tl. 9 mm okna:2*(2,33*2+2,27*2+2,3*2,27+2,5*2,2) dveře:(1,1+2*2,06+1+2*2,23)	m	47,62	37,90	1 804,80	RTS_I/2018
				36,94			
				10,68			
43	602012102R00	Postřik cementový ručně nové zdívo:89,1+0,25*39,5+2*12,4+0,65*4,4+1,1*3,2	m2	130,16	52,30	6 807,11	RTS_I/2018
				130,16			
44	612473182R00	Omítky vnitř.zdíva ze such.směsí, šluková, strojně nové zdívo:89,1+0,25*39,5+2*12,4+0,65*4,4+1,1*3,2	m2	130,16	386,00	50 239,83	RTS_I/2018
				130,16			
45	612473185R00	Příplatek za zabudované omítníky v ploše stěn nové zdívo:89,1+0,25*39,5+2*12,4+0,65*4,4+1,1*3,2	m2	130,16	18,20	2 368,82	RTS_I/2018
				130,16			
46	612473186R00	Příplatek za zabudované rohovníky 65*1	m	65,00	59,60	5 068,00	RTS_I/2018
				65,00			
Díl	62	Úpravy povrchů vnější				257 073,43	
47	620991121R00	Zakryvání výplň vnějších otvorů z lešení okna:(2,33*2,27*2+2,3*2,27+2,5*2,2) dveře:(1,1*2,06+1*2,23)	m2	25,80	41,20	1 082,76	RTS_I/2018
				21,30			
				4,50			
48	622904112R00	Očištění fasád tlakovou vodou složitost 1 - 2 Fasády: KZS 80mm:3,3*13,9+26,5*2-(2,5*2,2+1*2,23)	m2	124,65	51,00	6 357,39	RTS_I/2018
				91,14			

Položkový soupis prací, dodávek a služeb

S:	NÁSTAVBA ÚZ RIVIÉRA
O:	PODHRADÍ NAD DYJÍ č.p.67-VYBUDOVÁNÍ UČEBNY
R:	Souhrnný soupis prací, dodávek a služeb
C:	

P.č.	Číslo položky	Název položky	MJ	množství	cena / MJ	Čelkem	Gen soustava
49	622311021R00	KZS 100mm:2,9*5,9-(1,1*2,06) KZS 140mm:0,9*5,9+3,6*8,1-(2,33*2,27*2+2,3*2,27) Soklová lišta plast KZS ETICS tl. 80 mm Fasády: KZS 80mm:13,9+6,4*2	m	14,84 18,67 26,70	296,00	7 903,20	RTS_I/2018
50	622311022R00	Soklová lišta plast KZS ETICS tl. 100 mm Fasády: KZS 100mm:5,9*1	m	5,90 14,00	307,50	1 814,26	RTS_I/2018
51	622311024R00	Soklová lišta plast KZS ETICS tl. 140 mm Fasády: KZS 140mm:5,9+8,1	m	14,00 47,62	328,00	4 606,00	RTS_I/2018
52	622421492R00	Doplňky zatepl. systémů, okenní lišta s tkaninou okna:(2,33*2+2,27*2+2,3+2*2,27+2,5+2*2,2) dveře:(1,1+2*2,06+1+2*2,23)	m	47,62 36,94 10,68	97,80	4 657,24	RTS_I/2018
53	622421491R00	Doplňky zatepl. systémů, rohová lišta s okapničkou okna:(2,33*2+2,27*4+2,3+2*2,27+2,5+2*2,2) dveře:(1,1+2*2,06+1+2*2,23) rohy objektu:3,3*2+3,6*2	m	51,96 27,48 10,68 13,80	102,00	5 298,92	RTS_I/2018
54	622421494R00	Doplňky zatepl. systémů, podparapetní lišta s tkaninou okna:(2,33*2+2,3+2,5)	m	9,48 9,46	101,50	960,19	RTS_I/2018
55	622311830RV1	Zatepl.syst. ETICS, fasáda, miner.desky 60 mm, zakončený stěrkou s výztužnou tkaninou na věnce: dle statiky:0,15*32	m2	8,76 4,80	856,00	7 487,70	RTS_I/2018
56	622312731RT1	Zatepl.syst. ETICS, fasáda, min.desky, tl. 80 mm, s omítkou silikonovou,3D bílou Fasády: KZS 80mm:3,3*13,9+26,5*2-(2,5*2,2+1*2,23)	m2	91,14 3,98	1 221,00	111 281,84	RTS_I/2018
57	622312732RT1	Zatepl.syst. ETICS, fasáda, min.desky, tl.100 mm, s omítkou silikonovou,3D bílou Fasády: KZS 100mm:2,9*5,9-(1,1*2,06)	m2	14,84 18,67	1 274,00	18 911,28	RTS_I/2018
58	622312734RT1	Zatepl.syst. ETICS, fasáda, min.desky, tl.140 mm, s omítkou silikonovou,3D bílou Fasády: KZS 140mm:0,9*5,9+3,6*8,1-(2,33*2,27*2+2,3*2,27)	m2	18,67 4,39	1 388,00	25 915,07	RTS_I/2018
59	622312754RT1	Zatepl.syst. ETICS, ostění, min.desky, tl. 40 mm, s omítkou silikonovou,3D bílou Fasády: KZS 80mm:0,08*(2,5+2*2,2+1+2*2,23) KZS 100mm:0,1*(1,1+2*2,06) KZS 140mm:0,14*(2,33*2+2,27*4+2,3+2*2,27)	m2	0,99 0,52 2,88	1 987,00	8 726,90	RTS_I/2018
60	602011187R00	Omítka stěn tenkovrstvá silikonová bílá, 3D nadpraží:0,8*2*2,6 žaluzie:0,5*(7,3+2,5)	m2	9,08 4,16 4,90	218,50	1 979,61	RTS_I/2018
60a		Nátěr nebo nástřik stěn vnějších, složitost 1 - 2, hmota silikonová bílá fasáda dle TZ:140*1	m	140,00 140,00	265,00	37 100,00	RTS_I/2018
61	62.1	Provedení detailů a doplňků PUR pěnou, kotvení,doplňky,detaily,D+M detaily:0,5+0,8	m3	1,30 1,30	10 000,00	13 000,00	vlastní
DII	63	Podlahy a podlahové konstrukce				107 968,37	
62	632411908R00	Penetrace velmi savých podkladů 0,35 l/m2 Podlahy: V1:19 V2:56,4 K1:39 K2:12,1	m2	128,50 19,00 58,40 39,00 12,10	73,10	9 247,15	RTS_I/2018
63	631312621R00	Mazanina betonová tl. 5 - 8 cm C 20/25 Podlahy: V1:19*0,08 V2:56,4*0,063 K1:39*0,05	m3	7,02 1,52 3,55 1,95	3 295,00	23 141,44	RTS_I/2018
64	631319171R00	Příplatek za stržení povrchu mazaniny tl. 8 cm	m3	7,02	329,00	2 310,63	RTS_I/2018

Položkový soupis prací, dodávek a služeb

S:	NÁSTAVBA ÚZ RIVIÉRA
O:	PODHRADÍ NAD DYJÍ č.p.67-VYBUDOVÁNÍ UČEBNY
R:	Souhrnný soupis prací, dodávek a služeb
C:	

P.č.	Číslo položky	Název položky	MJ	množství	cena / MJ	Čekem	Cen. soustava
65	631361921RT0	Podlahy: V1:19*0,08 V2:56,4*0,083 K1:39*0,05 Výsluž mazanin svařovanou síťí, průměr drátu 4,0, oka 150/150 mm KA17	t	1,52 3,55 1,85 0,17		34 080,00	5 791,35 RTS_I/2018
66	632415104R00	Podlahy: Začátek provozního součtu V1:19 V2:56,4 K1:39 Konec provozního součtu 114,4*1,35*1,1/1000 Potěr samonivelační ručně tl. do 4 mm	m2	19,00 56,40 39,00 0,17 75,40	217,00	16 361,80	RTS_I/2018
67	632415115RT1	Podlahy: V1:19 V2:56,4 Potěr samonivelační ručně tl. 15 mm schody:1,2*2,5	m2	3,00 3,00	493,00	1 299,00	RTS_I/2018
68	632415120R00	Podlahy: V1:19 V2:56,4 K2:12,1 Potěr samonivelační ručně tl. 20 mm	m2	87,50	529,00	46 287,50	RTS_I/2018
69	632441491R00	Brašení anhydritových potěrů - odstranění šlemu 3*87,5	m2	90,50 90,50	39,00	3 529,50	RTS_I/2018
Díl:	93	Dokončovací práce inž.staveb				2 245,10	
70	931971111R00	Vložky do dilatačních spár, lepenka jednoduchá nosníky OK:0,25*2*(6,25+7,45)+0,2*5	m2	7,85 7,85	74,00	580,90	RTS_I/2018
71	931961112R00	Vložky do dilatačních spár, miner. písl tl. 40 mm nosníky OK:0,25*2*(6,25+7,45)+0,2*5	m2	7,85 7,85	212,00	1 684,20	RTS_I/2018
Díl:	94	Lešení a stavební vyřahy				57 991,44	
72	941955002R00	Lešení lehké pomocné, výška podlahy do 1,9 m Podlahy: V1:19 V2:56,4 K1:39 K2:12,1	m2	126,50 19,00 56,40 39,00 12,10	120,50	15 243,25	RTS_I/2018
73	941941031RT4	Montáž lešení leh.řad.s podlahami,š.do 1 m, H 10 m, lešení systémové (6,9-1,8)*(20,9+1,5*2)+(3,7-1,8)*(20,2+7,5+1,5*2)	m2	180,22 180,22	41,40	7 461,11	RTS_I/2018
74	941941191R00	Příplatek za každý měsíc použití lešení k pol.1031 ((6,9-1,8)*(20,9+1,5*2)+(3,7-1,8)*(20,2+7,5+1,5*2))*4	m2	720,88 720,88	28,50	20 545,08	RTS_I/2018
75	941941831RT4	Demontáž lešení leh.řad.s podlahami,š.1 m, H 10 m, lešení systémové (6,9-1,8)*(20,9+1,5*2)+(3,7-1,8)*(20,2+7,5+1,5*2)	m2	180,22 180,22	32,50	5 857,15	RTS_I/2018
76	944944011R00	Montáž ochranné sítě z umělých vláken (6,9-1,8)*(20,9+1,5*2)+(3,7-1,8)*(20,2+7,5+1,5*2)	m2	180,22 180,22	11,60	2 090,55	RTS_I/2018
77	944944031R00	Příplatek za každý měsíc použití sítě k pol. 4011 ((6,9-1,8)*(20,9+1,5*2)+(3,7-1,8)*(20,2+7,5+1,5*2))*4	m2	720,88 720,88	7,70	5 550,78	RTS_I/2018
78	944944081R00	Demontáž ochranné sítě z umělých vláken (6,9-1,8)*(20,9+1,5*2)+(3,7-1,8)*(20,2+7,5+1,5*2)	m2	180,22 180,22	6,90	1 243,52	RTS_I/2018
Díl:	95	Dokončovací kce na pozem stav				51 795,25	
79	952801111R00	Vyčištění budov o výšce podlaží do 4 m Podlahy: V1:19 V2:56,4 K1:39 K2:12,1	m2	126,50 19,00 56,40 39,00 12,10	100,50	12 713,25	RTS_I/2018
80	95.1	Stavební přípomoc pro profese 45*50	hod	95,00 95,00	350,00	33 250,00	vlastní
81	953981103R00	Chemické kotvy do betonu, hl. 110 mm, M 12, ampule OK úhelnlky:4*4*4*8	kus	48,00 48,00	121,50	5 832,00	RTS_I/2018
Díl:	96	Bourání konstrukcí				229 300,62	
82	966061125R00	Vyvěšení dřevěných dveřních křídél pl. do 2 m2	kus	1,00	13,70	13,70	RTS_I/2018

Položkový soupis prací, dodávek a služeb

S:	NÁSTAVBA ÚZ RIVIÉRA
O:	PODHRADÍ NAD DYJÍ č.p.67-VYBUDOVÁNÍ UČEBNY
R:	Souhrnný soupis prací, dodávek a služeb
C:	

P.č.	Číslo položky	Název položky	MJ	množství	cena / MJ	Celkem	Cen soustava
		1*1		1,00			
83	974031122R00	Vysekáni rýh ve zdi cihelné 3 x 7 cm drážky pro profese:45*1	m	45,00	71,60	3 222,00	RTS_I/2018
84	974031133R00	Vysekáni rýh ve zdi cihelné 5 x 10 cm drážky pro profese:25*1	m	25,00	96,90	2 422,50	RTS_I/2018
85	965042241RT1	Bourání mazanin betonových tl. nad 10 cm, nad 4 m2, ručně tl. mazaniny 10 - 15 cm pruhy a terasa:0,15*(2,6+1,5+80)	m3	12,62	2 000,00	25 230,00	RTS_I/2018
86	965049112R00	Příplatek, bourání mazanin se svař.sítí nad 10 cm pruhy a terasa:0,15*(2,6+1,5+80)	m3	12,62	600,00	7 569,00	RTS_I/2018
87	962032432R00	Bourání zdíva z dutých cihel nebo tvárníc na MVC atiky:0,3*(1,3*(20,2+0,98)+0,25*11,3)	m3	9,11	587,00	5 348,22	RTS_I/2018
88	967031132R00	Přisekání rovných ostění cihelných na MVC atiky:0,3*(11,3+20,2+0,98)	m2	9,74	116,00	1 130,30	RTS_I/2018
89	963200021RA0	Bourání stropů z panelů ŽB š. nad 30 cm, tl. 19 cm PZD desky:2,8*1	m2	2,80	755,00	2 114,00	RTS_I/2018
90	965048150R00	Dočištění povrchu po vybourání dlažeb, tmeť do 50%, vysátí Podlahy: V1:19 V2:56,4 K1:39 K2:12,1	m2	126,50	48,60	5 894,90	RTS_I/2018
91	96.1	Demontáž markýzy, ocelová konstrukce, polykarbonát, kotvení, doplňky, detaily	m2	4,70	350,00	1 645,00	vlastní
92	96.2	4,7*1 Odpojení stávajících rozvodů IS, zajištění	kus	1,00	15 000,00	15 000,00	vlastní
93	96.3	1*1 Řezání kamenné dlažby, vysátí, vyčištění pro čistící zónu:3,2*1	mb	3,20	500,00	1 600,00	vlastní
94	96.4	Demontáž ocelového madlo schodiště, kotvení, doplňky, detaily 1,4+1,2*2+0,9	m	4,70	450,00	2 115,00	vlastní
95	96.5	Demontáž svítilna atiky vč. sloupku, odpojení, kotvení, doplňky, detaily 2+1	kus	3,00	500,00	1 500,00	vlastní
96	96.6	Demontáž rozvodů bleskosvodu, odpojení, kotvení, doplňky, detaily 4,4*2	m	8,80	350,00	3 080,00	vlastní
97	96.7	Demontáž svítilna nástěnného, odpojení, kotvení, doplňky, detaily 1+1	kus	2,00	300,00	600,00	vlastní
98		Rozebrání dlažeb z betonových dlaždic na sucho, vč. gumových podložek	m2	100,60	50,00	5 030,00	vlastní
99	113106121R00	pruhy a terasa:2,6+1,5+80+16,5 Rozebrání dlažeb z betonových dlaždic na sucho, pro další použití pro rozvody ZTI:0,5*15,5	m2	7,75	51,40	398,35	RTS_I/2018
100	711140102R00	Odstr.izolace proti vlhk.vodor. pásy přitev.,2vrst pruhy a terasa:2,6+1,5+80	m2	84,10	65,00	5 466,50	RTS_I/2018
101	713100828R00	Odstr. tepelné izolace, kombidesky 2str. nad 5 cm pruhy a terasa:2,6+1,5+80	m2	84,10	20,00	1 682,00	RTS_I/2018
102	970051030R00	Vrtání jádrové do ŽB d 30 mm 1,5*1	m	1,50	1 803,00	2 704,50	RTS_I/2018
103	970051080R00	Vrtání jádrové do ŽB do D 60 mm 1*1	m	1,00	1 938,00	1 938,00	RTS_I/2018
104	970031030R00	Vrtání jádrové do zdíva cihelného d 30 mm 1,5*1	m	1,50	1 870,00	2 505,00	RTS_I/2018
		Vrtání jádrové do zdíva cihelného do D 60 mm 1*1	m	1,00	1 788,00	1 788,00	RTS_I/2018
106	971033241R00	Vybourání otv. zeď cihel. 0,0225 m2, tl. 30cm, MVC 2+2+2+2	kus	8,00	66,30	530,40	RTS_I/2018
107	971033341R00	Vybourání otv. zeď cihel. pl.0,09 m2, tl.30cm, MVC 2+2+2	kus	6,00	114,00	684,00	RTS_I/2018
108	978015291R00	Očištění omítek vnějších MVC v složit.1-4 do 100 % stěny:3*18,9+2*1*(12,3+4,8+8,7+10,7)	m2	129,70	54,60	7 081,62	RTS_I/2018
109	764352800R00	Demontáž žiabů půlkruh. rovných, rš 250 mm, do 30* 2,5*1	m	2,50	31,50	78,75	RTS_I/2018
110	764454802R00	Demontáž odpadních trub kruhových, D 120 mm	m	8,80	37,80	332,64	RTS_I/2018

Položkový soupis prací, dodávek a služeb

S:	NÁSTAVBA ÚZ RIVIÉRA
O:	PODHRADÍ NAD DYJÍ č.p.67-VYBUDOVÁNÍ UČEBNY
R:	Souhrnný soupis prací, dodávek a služeb
C:	

P.č.	Číslo položky	Název položky	MJ	množství	cena / MJ	Celkem	Gen soustava
111	764332890R00	4,4*2 Demontáž lemování zdí z dílů, rš 1000 mm, do 30° stěny:4,4*2	m	8,80 8,80	8,80 74,80	658,24	RTS_I/2018
112	764430840R00	Demontáž oplechování zdí,rš od 330 do 500 mm atliky:4,7+6+44,3+8,5+18,9	m	82,40 82,40	51,80	4 268,32	RTS_I/2018
113	771990010RA0	Vybourání kamenné dlažby plochy + schody:0,8+10+12,5	m2	23,10 23,10	202,50	4 677,75	RTS_I/2018
114	781900020RA0	Odesekání obkladů vnějších 4,4*1,7*2	m2	14,96 14,96	302,50	4 525,40	RTS_I/2018
115	979082111R00	Vnitrostaveništní doprava sutí do 10 m 73,35*1	t	73,35 73,35	290,00	21 271,50	RTS_I/2018
116	979081111R00	Odvoz sutí a vybour. hmot na skládku do 1 km 73,35*1	t	73,35 73,35	212,00	15 550,20	RTS_I/2018
117	979081121R00	Příplatek k odvozu za každý další 1 km 73,35*35	t	2 587,25 2 587,25	15,70	40 305,83	RTS_I/2018
118	979999999R00	Poplatek za skládku 10 % příměsí 73,35*1	t	73,35 73,35	400,00	29 340,00	RTS_I/2018
Díl	99	Slaveništní přesun hmot				29 305,53	
119	999281105R00	Přesun hmot pro opravy a údržbu do výšky 6 m 83,97*1	t	83,97 83,97	349,00	29 305,53	RTS_I/2018
Díl	711	Izolace proti vodě					
120	711111006RZ3	Izolace proti vlhkosti vodor., nátěr penetr.emulzí, včetně emulze 0,3 kg/m2 schody:3,2*0,95 ostatní prvky:5,5*1	m2	8,54 3,04 5,50			RTS_I/2018
121	711141559RT1	Izolace proti vlhk. vodorovná pásy přilavením, 1 vrstva - materiál ve specifikaci schody:3,2*0,95 ostatní prvky:5,5*1	m2	8,54 3,04 5,50	97,40	831,80	RTS_I/2018
122	82852251R	Pás modifikovaný asfalt, PE vložka schody:3,2*0,95*1,2 ostatní prvky:5,5*1*1,15	m2	9,97 3,65 6,33	205,80	2 052,44	RTS_I/2018
123	998711201R00	Přesun hmot pro izolace proti vodě, výšky do 6 m	%	3,85	30,79	118,54	RTS_I/2018
Díl	713	Izolace tepelné				176 839,32	
124	713121111RT1	Izolace tepelná podlah na sucho, jednovrstvá, materiál ve specifikaci Podlahy: Začátek provozního součtu V1:19 V2:56,4 Konec provozního součtu 75,4*2 u zdvojené podlahy:3,2*1 Deska izolační polystyrén samozhášivý EPS 200 Podlahy: Začátek provozního součtu V1:19 V2:56,4 Konec provozního součtu 75,4*0,16*1,1 u zdvojené podlahy:3,2*1*0,08*1,1	m2	154,00 19,00 56,40 150,80 3,20 13,55 19,00 56,40 13,27 0,28	33,20	5 112,80	RTS_I/2018
126	713191100RT9	Položení separační fólie, včetně dodávky fólie Podlahy: V1:19 V2:56,4	m2	75,40 19,00 56,40	35,00	2 639,00	RTS_I/2018
127	713111221R08	Montáž parozábrany, zavěšené podhl., přelep. spojů, AL vrstva, 170g/m2 Sířechy: S1:95	m2	95,00 95,00	114,00	10 830,00	RTS_I/2018
128	713111122RT1	Izolace tepelné stropů rovných spodem, s přibitím, 1 vrstva - materiál ve specifikaci Sířechy: S1:95	m2	95,00 95,00	140,00	13 300,00	RTS_I/2018
129	28376546R	Deska izolační PIR - Alu fólie 1250x825x 50 mm, rovná hrana	m2	104,50	506,88	52 968,86	RTS_I/2018

Položkový soupis prací, dodávek a služeb

S:	NÁSTAVBA ÚZ RIVIÉRA
O:	PODHRADÍ NAD DYJÍ č.p.67-VYBUDOVÁNÍ UČEBNY
R:	Souhrnný soupis prací, dodávek a služeb
C:	

P č.	Číslo položky	Název položky	MJ	množství	cena / MJ	Celkem	cen. soustava
130	713111130RT1	Střešky: S1:95*1,1 Izolace tepelné stropů, vložené mezi krokve, 1 vrstva - materiál ve specifikaci	m2	104,50 190,00	79,50	15 105,00	RTS_I/2018
131	63151408R	Střešky: S1:95*2 Deska z minerální vlny tl. 120 mm	m2	190,00 209,00	158,21	33 085,47	RTS_I/2018
		Střešky: S1:95*2*1,1 Přesun hmot pro izolace tepelné, výšky do 6 m	%	209,00 2,00	481,70	963,41	RTS_I/2018
Díl:	721	Vnitřní kanalizace				19 677,43	
133	721178222R00	Potrubí KG svodné (ležaté) v zemi D 110 x 3,2 mm v zemi:15,5*1	m	15,50 15,50	539,00	8 354,50	RTS_I/2018
134	721194109R00	Vyvedení odpadních výpustek D 110 x 2,3 1*1	kus	1,00 1,00	107,50	107,50	RTS_I/2018
135	721242111R00	Lapač střešních splavenin PP HL880 D 110 mm 1*1	kus	1,00 1,00	877,00	877,00	RTS_I/2018
136	721.1	Napojení potrubí na stávající kanalizaci DN110, kotvení,dopiňky,detaily,D+M 1*1	kus	1,00 1,00	10 000,00	10 000,00	vlastní
137	998721201R00	Přesun hmot pro vnitřní kanalizaci, výšky do 6 m	%	1,75	193,39	338,43	RTS_I/2018
Díl:	730	Ústřední vytápění				74 456,02	
138	730.1	Ústřední vytápění - dle rozpočtu profese	kus	1,00	74 456,02	74 456,02	vlastní
Díl:	762	Konstrukce tesarské				437 276,66	
139	762712110R00	Montáž vázaných konstrukcí hraněných do 120 cm2 lepené vazníky: 100/120:2,4+2,8*2 50/240:2,4+2,8*2+3*2+7,2*2 80/80:0,8*7 KVH vazníky: 80/80:0,8*7 60/100:2,1 80/80:0,8*5+2,1 60/80:6,5*17	m	166,30 8,00 28,40 5,60 5,60 2,10 6,10 110,50	231,50	38 498,45	RTS_I/2018
140	762712120R00	Montáž vázaných konstrukcí hraněných do 224 cm2 lepené vazníky: 100/200:2,7+2,5+3*4 100/240:7,4*3 50/270:4,8 80/160:6,2+5,9*2*4 KVH vazníky: 80/160:2,6*2+3*2 100/160:6+5,3+4,6+3,9+6,2*6+3,2+3,4	m	172,40 17,20 22,20 4,80 53,40 11,20 63,60	278,00	48 099,60	RTS_I/2018
141	762712140R00	Montáž vázaných konstrukcí hraněných do 450 cm2 lepené vazníky: 100/240:7,4*3 120/300:7,7 KVH vazníky: 120/240:6,5*17	m	140,40 22,20 7,70 110,50	383,50	53 843,40	RTS_I/2018
142	605158664R	Hranol konstrukční masivní KVH SI, SI - pohledový, SM, kvalita S10, vlhkost 15% KVH vazníky: 80/80:0,8*7*0,08*0,08 60/100:2,1*0,08*0,1 60/60:(0,8*5+2,1)*0,06*0,08 60/80:6,5*17*0,06*0,08 80/160:(2,6*2+3*2)*0,08*0,16 100/160:(6+5,3+4,6+3,9+6,2*6+3,2+3,4)*0,1*0,16 120/240:6,5*17*0,12*0,24	m3	5,89 0,04 0,01 0,02 0,53 0,14 1,02 3,18 0,74	15 171,12	86 259,71	RTS_I/2018
143	60515895R	Hranol lepený vrstvený BSH SI, lamely 4 cm, SI - pohledový lepené vazníky: 100/120:(2,4+2,8*2)*0,1*0,12	m3	3,34 0,10	18 652,80	62 300,35	RTS_I/2018

Položkový soupis prací, dodávek a služeb

S:	NÁSTAVBA ÚZ RIVIÉRA
O:	PODHRADÍ NAD DYJÍ č.p.67-VYBUDOVÁNÍ UČEBNY
R:	Souhrnný soupis prací, dodávek a služeb
C:	

P.č.	Číslo položky	Název položky	MJ	množství	cena / MJ	Celkem	Gen. soustava
		50/240:(2,4+2,8*2+3*2+7,2*2)*0,05*0,24		0,34			
		80/80:0,8*7*0,08*0,08		0,04			
		100/200:(2,7+2,5+3*4)*0,1*0,2		0,34			
		100/240:7,4*3*0,1*0,24		0,53			
		50/270:4,8*0,05*0,27		0,08			
		80/180:(6,2+5,8*2*4)*0,08*0,16		0,88			
		100/240:7,4*3*0,1*0,24		0,53			
		120/300:7,7*0,12*0,3		0,28			
		prořez:2,9*0,15		0,44			
144	762795000R00	Spojovací prostředky pro vázané konstrukce	m3	9,03	851,00	7 684,53	RTS_I/2018
		5,68578+3,34		9,03			
144a	762.1	Příplatek za provedení ozubů na lepených hranolech,kotvení,zapravení,doplňky,detaily	m3	3,34	8 000,00	26 720,00	vlastní
		lepené hranoly:3,34*1		3,34			
145	762342202RT2	Montáž laťování střeš, vzdálenost laťů do 22 cm, včetně dodávky řeziva, lať 3/5 cm	m2	95,00	134,00	12 730,00	RTS_I/2018
		Střešy:		95,00			
		S1:95		95,00			
146	762341220R00	M. bedn.střeš rov. z aglomer. desek šroubováním	m2	95,00	108,00	10 260,00	RTS_I/2018
		Střešy:		95,00			
		S1:95		95,00			
147	60715315R	Deska dřevoláknitá 2500x600x35mm	m2	104,50	245,28	25 631,76	RTS_I/2018
		Střešy:		104,50			
		S1:95*1,1		104,50			
148	762341210RT2	Montáž bednění střeš rovných, prkna hrubá na sraz, včetně dodávky řeziva, prkna tl. 24 mm	m2	153,00	247,00	37 791,00	RTS_I/2018
		Střešy:		95,00			
		S1:95		95,00			
		S2:58		58,00			
149	998762202R00	Přesun hmot pro tesařské konstrukce, výšky do 6 m	%	6,70	4 088,19	27 457,86	RTS_I/2018
Díl	763	Dřevostavby				130 592,49	
150	763815232R00	M.obložení podhledů, desky nad tl.18mm,P+D,šroubov	m2	153,00	186,50	28 534,50	RTS_I/2018
		Střešy:		95,00			
		S1:95		95,00			
		S2:58		58,00			
151	763.1	Dřevěné smrkové blodesky tl. 20mm	m2	168,30	541,03	91 055,69	vlastní
		Střešy:		168,30			
		Začátek provozního součtu		95,00			
		S1:95		95,00			
		S2:58		58,00			
		Konec provozního součtu		168,30			
		153*1,1		168,30			
152	998763201R00	Přesun hmot pro dřevostavby, výšky do 6 m	%	9,20	1 195,90	11 002,30	RTS_I/2018
Díl	764	Konstrukce klempířské				39 397,50	
153		Strukturální dělicí vrstva,separační,pod CU krytinu, kotvení,doplňky,detaily	m2	153,00	257,50	39 397,50	RTS_I/2018
		Střešy:		95,00			
		S1:95		95,00			
		S2:58		58,00			
154	K/01	Krytina hladká z Cu tabulí 2 x 1 m, sklon do 30°, dilatace,2xstoj. drážky,lišty,okapnice,doplňky,D+M	m2	153,00	2 080,00	318 240,00	vlastní
		Střešy:		95,00			
		S1:95		95,00			
		S2:58		58,00			
155	K/02	Žláby z Cu plechu, podokapní čtyřhrané, rš 330 mm, drážka,háky,kotvení,doplňky,detaily,D+M	m	13,86	650,00	9 009,00	vlastní
156	K/03	Žláby z Cu plechu, podokapní čtyřhrané, rš 250 mm, drážka,háky,kotvení,doplňky,detaily,D+M	m	6,76	610,00	4 123,60	vlastní
157	K/04	Okapnice z CU plechu,rš.536mm, příponky,dilatace,kotvení,doplňky,detaily,D+M	m	13,86	1 340,00	18 572,40	vlastní
158	K/05	Odpadní trouby z Cu plechu, kruhové, D 75 mm, kotlíky,zděře,koliena,kotvení,doplňky,detaily,D+M	m	3,30	550,00	1 815,00	vlastní
159	K/06	Lemování z Cu plechu zdí, tvrdá krytina, rš 196 mm, příponky,kotvení,doplňky,detaily,D+M	m	4,46	490,00	2 185,40	vlastní

Položkový soupis prací, dodávek a služeb

S:	NÁSTAVBA ÚZ RIVIÉRA
O:	PODHRADÍ NAD DYJÍ č.p.67-VYBUDOVÁNÍ UČEBNY
R:	Souhrnný soupis prací, dodávek a služeb
C:	

P.č.	Číslo položky	Název položky	MJ	množství	cena / MJ	Celkem	Gen. soustava
160	K/07	Lemování z Cu plechu zdí, tvrdá krytina, rš 191 mm, příponky,kotvení,doplňky,detaily,D+M	m	2,42	477,60	1 155,65	vlastní
161	K/08	Oplechování parapetů včetně rohů z Cu, rš 216 mm, příponky,kotvení,doplňky,detaily,D+M	m	7,25	540,00	3 916,00	vlastní
162	K/09	Lemování z Cu plechu zdí, tvrdá krytina, rš 211 mm, příponky,kotvení,doplňky,detaily,D+M	m	6,80	527,50	3 587,00	vlastní
163	K/10	Pás ochranný větrací okapní rš 61mm, TiZn Aero 63, příponky,kotvení,doplňky,detaily,D+M	m	13,86	381,43	5 286,80	vlastní
164	K/11	Pás ochranný větrací okapní rš 61mm, TiZn Aero 63, příponky,kotvení,doplňky,detaily,D+M	m	13,86	381,43	5 286,80	vlastní
165	K/12	Oplechování zdí z Cu plechu, rš 482 mm, příponky,dilatace,kotvení,doplňky,detaily,D+M	m	0,15	1 205,00	180,75	vlastní
166	K/13	Oplechování parapetů včetně rohů z Cu, rš 146 mm, příponky,kotvení,doplňky,detaily,D+M	m	4,64	365,00	1 657,10	vlastní
167	K/14	Odpadní trouby z Cu plechu, kruhové, D 75 mm, kotlíky,zděře,kolena,kotvení,doplňky,detaily,D+M	m	6,60	560,00	3 770,00	vlastní
168	998764201R00	Přesun hmot pro klempířské konstr., výšky do 6 m	%	1,85	4 181,82	7 738,36	RTS_I/2018
Díl:	765	Krytiny tvrdé				13 272,35	
169	765901105R0X	Fólie podstřešní difuzní,pojistná, samolepicí krajní pruhy Střechy: S1:95	m2	95,00	129,48	12 300,60	vlastní
170	998765201R00	Přesun hmot pro krytiny tvrdé, výšky do 6 m	%	7,90	123,01	971,75	RTS_I/2018
Díl:	766	Konstrukce truhlářské				566 672,12	
171	T/01	Dřevěná konstrukce prosklené stěny,lepené vazníky, nátěr olej,impregnace,kotvení,doplňky,D+M	m2	16,35	3 500,00	57 225,00	vlastní
172	T/02	Dřevěná konstrukce prosklené stěny,lepené vazníky, nátěr olej,impregnace,kotvení,doplňky,D+M	m2	17,00	3 500,00	59 500,00	vlastní
173	T/03	Vnitřní dřevěné dveře,800/1970,plně,lakované, kování,zámek,doplňky,detaily,D+M	kus	1,00	35 000,00	35 000,00	vlastní
174	T/04	Venkovní prosklené balkonové dveře, z dřevěných profilů - integrovaným křídlem za rám bez zasklívacích lišt,1000/2230, b. 3-skló,kování,zámek,kotvení,doplňky,detaily,D+M, popis viz výpisy	s kus	1,00	38 452,05	38 452,05	vlastní
175	T/05	Venkovní prosklené balkonové dveře, z dřevěných profilů - integrovaným křídlem za rám bez zasklívacích lišt,1000/2230, b. 1-skló,kování,zámek,kotvení,doplňky,detaily,D+M, popis viz výpisy	s kus	1,00	38 277,75	38 277,75	vlastní
176	T/06	Venkovní prosklené dvoukřídlové dveře, z dřevěných profilů - integrovaným křídlem za rám bez zasklívacích lišt, 2100/2440, 1-skló,kování,zámek,kotvení,doplňky,detaily,D+M, popis viz výpisy	s kus	1,00	137 815,65	137 815,65	vlastní
177	T/07	Venkovní plně vchodové dveře,z dřevěných profilů - integrovaným křídlem za rám,1306/2160, bloďeska,kování,zámek,kotvení,doplňky,detaily,D+M, popis viz výpisy	s kus	1,00	75 105,45	75 105,45	vlastní
178	T/08	Venkovní okno,z dřevěných profilů - bez zasklívacích lišt,2200/1130,FIX,rám, 1-skló,kotvení,doplňky,detaily,D+M, popis viz výpisy	kus	1,00	24 626,70	24 626,70	vlastní
179	T/09	Venkovní stěna prosklená, z dřevěných profilů - integrovaným křídlem za rám bez zasklívacích lišt,2500/2240,FIX+S,rám, bezp. 3 sklo,kování, kotvení,doplňky,detaily,D+M, popis viz výpisy	s kus	1,00	81 085,20	81 085,20	vlastní
180	T/10	Parapetní deska nadezdívkou,vodovz. dřevotříška,HPL, li. 19mm,V100/E1,nos,kotvení,doplňky,detaily,D+M 0,3*(1,2+2,5)+0,205*2	m2	1,52	2 500,00	3 800,00	vlastní
181	998766201R00	Přesun hmot pro truhlářské konstr., výšky do 6 m	%	1,05	5 508,88	5 784,32	RTS_I/2018
Díl:	767	Konstrukce zámečnické				1 166 094,93	
182	767995101R00	Výroba a montáž kov. atypických konstr. do 5 kg spojovací a kotvicí prvky:65*1	kg	65,00	183,00	11 895,00	RTS_I/2018
183	767995102R00	Výroba a montáž kov. atypických konstr. do 10 kg spojovací a kotvicí prvky:125*1	kg	125,00	132,00	16 500,00	RTS_I/2018
184	Z/01	Venkovní prosklená stěna dřevo-hliník,fix+S, bezp.skló,rám,kování,zámek,kotvení,doplňky,D+M, popis viz výpisy	m2	16,35	13 177,02	215 444,25	vlastní
185	Z/02	Venkovní prosklená stěna dřevo-hliník,fix+S,3-skló, bezp.skló,rám,kování,zámek,kotvení,doplňky,D+M, popis viz výpisy	m2	17,00	13 177,02	224 009,34	vlastní
186	Z/03	Přechod podlahových krytín,nerez ocel L 12/20/4mm, kotvení,doplňky,detaily,D+M	bm	1,90	420,00	798,00	vlastní
187	Z/04	Venkovní prosklená stěna dřevo-hliník,fix, bezp.skló,rám,kování,zámek,kotvení,doplňky,D+M, popis viz výpisy	m2	5,56	17 510,87	97 279,45	vlastní
188	Z/05	Venkovní okenní AL žaluzie,lišty,pohon,zapojení, ovládání,plechy,RAL,kotvení,doplňky,detaily,D+M	m2	16,46	8 079,57	132 969,80	vlastní

Položkový soupis prací, dodávek a služeb

S:	NÁSTAVBA ÚZ RIVIÉRA
O:	PODHRADÍ NAD DYJÍ č.p.67-VYBUDOVÁNÍ UČEBNY
R:	Souhrnný soupis prací, dodávek a služeb
C:	

P.č.	Číslo položky	Název položky	MJ	množství	cena / MJ	Celkem	Cen. soustava
189	Z/06-08	7,25*2,27 Vnitřní okenní rolety,temné 100%,lišty,pohon,zapoj, ovládání,plechy,RAL,kotvení,doplnky,detaily,D+M	m2	16,46 23,91	7 200,00	172 185,84	vlastní
190	Z/09	7,25*2,27+1*2,23+2,42*2,18 Podlahová čistící rohož tl. 18mm,textil,rám nerez, L profil,kotvení,doplnky,detaily,D+M	m2	5,46	2 637,29	14 399,60	vlastní
191	Z/10	2,6*2,1 Podlahová čistící rohož tl. 23mm,kaučuk,rám AL, kotvení,doplnky,detaily,D+M	m2	0,60	9 366,67	5 620,00	vlastní
192	Z/11	Repase stáv. zárubně,broušení,nátěr 1xZ+2xRAL9007, kotvení,doplnky,detaily	kus	1,00	11 000,00	11 000,00	vlastní
193	Z/12	Přenosný hasicí přístroj 21A,štítek, kotvení,doplnky,detaily,D+M	kus	2,00	1 760,00	3 580,00	vlastní
194	Z/13	Madla schodiště,nerez ocel,pásovina 40/10mm, kotvení,doplnky,detaily,D+M	kg	12,72	250,00	3 180,00	vlastní
195	Z/14	Madla schodiště,nerez ocel,pásovina 40/10mm, kotvení,doplnky,detaily,D+M	kg	9,55	250,00	2 387,50	vlastní
196	Z/15	Zábradlí schodiště,nerez ocel,pásovina 40/10mm, kotvení,doplnky,detaily,D+M	kg	26,64	250,00	6 680,00	vlastní
197	Z/16	Přechod podlahových krytín,nerez ocel L 12/20/4mm, kotvení,doplnky,detaily,D+M	bm	3,59	420,00	1 509,48	vlastní
198	Z/18	Venkovní prosklená AL stěna 2760/2400, s dveřmi,EW15DP3-C,-2-sko,paniková klíka,samozavírač,kotvení,doplnky,detaily,D+M	kus	1,00	225 558,30	225 558,30	vlastní
199	Z/17	Ochranný profil,nerez plech tl.2mm, krytí HI folie,kotvení,doplnky,detaily,D+M	bm	1,00	500,00	500,00	vlastní
200	998767201R00	Přesun hmot pro zámečnické konstr., výšky do 6 m	%	1,80	11 454,76	20 618,57	RTS_I/2018
Díl	771	Podlahy z dlaždic a obklady				81 105,23	
201	771101210RT1	Penetrace podkladu pod dlažby, penetrační nátěr schody:4*(0,165+0,3)*2,5+3*(0,15+0,3)*2,8+4*(0,16+0,3)*2 Podlahy: K1:39 K2:12,1	m2	63,21 12,11	41,60	2 629,54	RTS_I/2018
202	771475014R00	Obklad soklíků keram.rovných, tmel,výška 10 cm 33*1	m	33,00	107,50	3 547,50	RTS_I/2018
203	771475034R00	Obklad soklíků keram.stupňov., tmel,20x10 H 10 cm schody:1,8*2+1,2+2	m	6,80	166,50	1 132,20	RTS_I/2018
204	771479001R00	Řezání dlaždic keramických pro soklíky 33*6,8	m	39,80	81,60	3 247,68	RTS_I/2018
205	771120111R00	Kladení dlaždic na stupnice do tmele, jedna řada schody:4*2,5+3*2,8+4*2	m	26,40	191,00	5 042,40	RTS_I/2018
206	771120211R00	Kladení dlaždic na podstupnice do tmele, 1 řada schody:4*2,5+3*2,8+4*2	m	26,40	96,40	2 544,96	RTS_I/2018
207	771575109R00	Montáž podlah keram.,hladké, tmel Podlahy: K1:39 K2:12,1	m2	61,10	499,50	25 524,45	RTS_I/2018
208	771578011R00	Spára podlaha - stěna, silikonem 6,8+33	m	39,80	45,20	1 788,96	RTS_I/2018
209	771.1	Dlažba keramická glazovaná,slinutá, tl. 12mm schody:(4*(0,165+0,3)*2,5+3*(0,15+0,3)*2,8+4*(0,16+0,3)*2)*1,1 sokly schodů:(0,1*1,8*2+1,2+2)*1,1 Podlahy: Začátek provozního součtu K1:39 K2:12,1 sokly:0,1*33 Konec provozního součtu 54,4*1,1	m2	77,08 13,32 3,92	400,00	30 830,80	vlastní
210	998771201R00	Přesun hmot pro podlahy z dlaždic, výšky do 8 m	%	6,30	762,98	4 807,98	RTS_I/2018
Díl	772	Kamenné dlažby				276,00	
211	771101210RT1	Penetrace podkladu pod dlažby, penetrační nátěr schody:5*(0,15+0,3)*0,95	m2	2,14	41,60	88,92	RTS_I/2018
212	772402123R00	Obklad soklíků kaskádových kamenem tl. 3 cm schody:2,3*2	m	4,60	323,00	1 485,80	RTS_I/2018
ROX		Řezání dlaždic kamenných pro soklíky schody:2,3*2	m	4,60	60,00	276,00	RTS_I/2018

Položkový soupis prací, dodávek a služeb

S:	NÁSTAVBA ÚZ RIVIÉRA
O:	PODHRADÍ NAD DYJÍ č.p.67-VYBUDOVÁNÍ UČEBNY
R:	Souhrnný soupis prací, dodávek a služeb
C:	

P.č.	Číslo položky	Název položky	MJ	množství	cena / MJ	Čelkem	Cen. soustava
214	772211302R00	Obklad stupňů,kamen měkký,stup.deskami tl.3 cm schody:5*0,95	m	4,75	338,50	1 607,88	RTS_I/2018
215	772211413R00	Obklad stupňů,kamen měkký,podstup.deskami tl.3 cm schody:5*0,95	m	4,75	266,50	1 265,88	RTS_I/2018
216	771578011R00	Spára podlaha - stěna, silikonem schody:2,3*2	m	4,80	45,20	207,92	RTS_I/2018
217	772.1	Dlažba kamenná tl. 30mm,přirodní schody:5*(0,15+0,3)*0,95*1,1 sokly:0,1*4,6*1,1	m2	2,86	1 500,00	4 285,88	vlastní
218	998772201R00	Přesun hmot pro dlažby z kamene, výšky do 6 m	%	4,25	2 189,01	9 218,28	RTS_I/2018
Díl	776	Podlahy povlakové				69 957,07	
219	776101121R00	Provedení penetrace podkladu, vč. penetračního laku Podlahy: V1:19 V2:56,4	m2	75,40	19,10	1 440,14	RTS_I/2018
220	776421100RT1	Lepení podlahových soklíků z PVC a vinyli,vč. lišt, pouze lepení - soklík ve specifikaci 38*1	m	38,00	65,10	2 473,80	RTS_I/2018
221	776521110R00	Lepení povlak.podlah z pásů na lepidlo Podlahy: V1:19 V2:56,4	m2	75,40	192,00	14 476,80	RTS_I/2018
222	776.1	Podlahovinavný v pásech, tl. 4mm Podlahy: Začátek provozního součtu V1:19 V2:56,4 sokly:0,05*38 Konec provozního součtu 77,3*1,1	m2	85,03	600,00	51 018,00	vlastní
223	998776201R00	Přesun hmot pro podlahy povlakové, výšky do 6 m	%	0,78	694,09	548,33	RTS_I/2018
Díl	783	Nátěry				84 852,14	
224	783192007R00	Nátěr disperzní OK "A" základní OK kca:40*1	m2	40,00	71,70	2 888,00	RTS_I/2018
225	783.1	Nátěr truhlářských konstrukcí, olej, 2x lepené vazníky: 100/120:(2,4+2,8*2)*(0,1+0,12)*2 50/240:(2,4+2,8*2+3*2+7,2*2)*(0,05+0,24)*2 80/80:0,8*7*0,08*4	m2	174,78	165,00	28 838,70	vlastní
226	783 67-1003.R00	Nátěr polyuretan.truhlářských výrobků 2x +1x email lepené vazníky: 80/160:(6,2+5,9*2*4)*(0,08+0,16)*2 100/200:(2,7+2,5+3*4)*(0,1+0,2)*2 100/240:7,4*3*(0,1+0,24)*2 50/270:4,8*(0,05+0,27)*2 100/240:7,4*3*(0,1+0,24)*2 120/300:7,7*(0,12+0,3)*2	m2	75,68	344,50	26 071,78	RTS_I/2018
227	783782205R00	Nátěr tesařských konstrukcí ochranný 2x KVH vazníky: 80/80:0,8*7*0,08*4 60/100:2,1*(0,06+0,1)*2 60/60:(0,8*5+2,1)*0,06*4 60/80:6,5*17*(0,06+0,08)*2 80/160:(2,6*2+3*2)*(0,08+0,16)*2 100/160:(6+5,3+4,6+3,9+6,2*6+3,2+3,4)*(0,1+0,16)*2 120/240:6,5*17*(0,12+0,24)*2	m2	458,88	59,00	27 073,68	RTS_I/2018
		Sřechy: Začátek provozního součtu					

Položkový soupis prací, dodávek a služeb

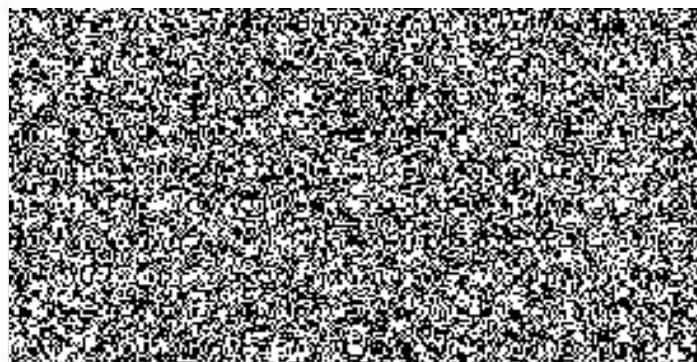
S:	NÁSTAVBA ÚZ RIVIÉRA
O:	PODHRADÍ NAD DYJÍ č.p.67-VYBUDOVÁNÍ UČEBNY
R:	Souhrnný soupis prací, dodávek a služeb
C:	

P.č.	Číslo položky	Název položky	MJ	množství	cena / MJ	Čelkem	Cen. soustava
		S1:95		95,00			
		S2:58		58,00			
		Konco provozního součtu 153*2		306,00			
Díl:	784	Malby				21 645,06	
228	784191201R00	Penetrace podkladu hloubková 1x omítky:259,86 sjednocení:45	m2	304,86	17,80	5 426,51	RTS_U/2018
229	784195412R00	Malba tekutá malířská, bílá, 2 x omítky:259,86 sjednocení:45	m2	304,86	53,20	16 218,55	RTS_U/2018
Díl:	M21	Elektromontáže					
230	M21.1	Elektromontáže silnoproudé - dle rozpočtu profese	kus	1,00	268 679,58	268 679,58	vlastní
Díl:	M22	Montáž sdělovací a zabezpečovací techniky				680 786,07	
231	M22.1	Elektromontáže slaboproudé - dle rozpočtu profese	kus	1,00	680 786,07	680 786,07	vlastní
Díl:	M43	Montáže ocelových konstrukcí				59 195,79	
232	M43.1	Dodávka a montáž ocelových konstrukcí I 240:2*(6,25+7,45)*36,2*1,15 Hea 180:5*30,4*1,15	kg	1 315,46	45,00	59 195,79	vlastní
				1 140,86			
				174,80			
233	M43.2	Doprava a přeložení ocelových konstrukcí	%	9,00			vlastní
Díl:	M99	Skládky podlah a konstrukcí					
234	M99.1	Skládky podlah a konstrukcí - neocahaoval, jen pomocné výpočty!!! Podlahy: V1:19 V2:56,4 K1:39 K2:12,1 Fasády: KZS 80mm:3,3*13,9+26,5*2-(2,5*2,2+1*2,23) KZS 100mm:2,9*5,9-(1,1*2,06) KZS 140mm:0,9*5,9+3,6*8,1-(2,33*2,27+2,3*2,27) Střechy: S1:95 S2:58	m2	404,15			
				19,00			
				56,40			
				39,00			
				12,10			
				91,14			
				14,84			
				18,67			
				95,00			
				58,00			

Čelkem



Základní náklady		
Dodávka	1,00	
Doprava 3,60%, Přesun 1,00%	0,04	0,01
Montáž - materiál		137 349,40
Montáž - práce		106 286,00
Mezisoučet 1	1,04	243 635,41
PPV 6,00% z montáže: materiál + práce		14 618,12
Nátěry		0,00
Zemní práce		10 425,01
PPV 0,00% z nátěrů a zemních prací		0,00
Mezisoučet 2	1,04	268 678,54
Dodav. dokumentace 0,00% z mezisoučtu 2		0,00
Rizika a pojištění 0,00% z mezisoučtu 2		0,00
Opravy v záruce 0,00% z mezisoučtu 1		0,00
Základní náklady celkem		268 679,58
Vedlejší náklady		
GZS 0,00% z pravé strany mezisoučtu 2		0,00
Provozní vlivy 0,00% z pravé strany mezisoučtu 2		0,00
Vedlejší náklady celkem		0,00
Kompletační činnost		0,00
Náklady celkem		268 679,58
Základ a hodnota DPH 21%	268 679,58	56 422,71
Základ a hodnota DPH 15%	0,00	0,00
Náklady celkem s DPH		325 102,29
Roční nárůst cen 0,00%		0,00
Roční nárůst cen 0,00%		0,00
Součty odstavců	Materiál	Montáž
Dodávky	1,00	1,00
Specifikace dodávky rozvaděče RS2.1	11 210,99	4 740,00
Elektromontáže	137 349,40	106 285,00
Svítilna	82 080,00	13 500,00
Bleskosvod	20 179,29	20 120,00
Zemní práce	25,01	10 400,00



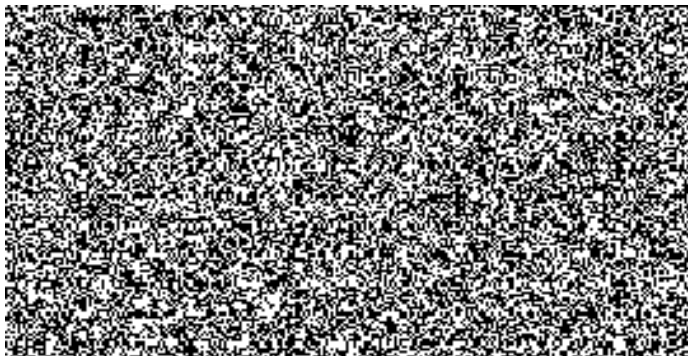
**NÁSTAVBA ÚZ RIVIÉRA - PODHRADÍ NAD DYJÍ č.p.67 - VYBUDOVÁNÍ UČEBNY
SLABOPROUDE ROZVODY**

Rekapitulace rozpočtu			
Projektové a průzkumné práce Dokumentace skutečného provedení stavby			
Celkem			0,00 Kč
Základní rozpočtové náklady			
Dodávky celkem			507 056,05 Kč
Montážní práce a služby celkem			123 024,00 Kč
Mimostav. doprava 3.6% z dodávky			18 254,02 Kč
PPV 1% obor 001-025			5 070,56 Kč
PPV 6% mimo oboru 001-025			7 381,44 Kč
Celkem			660 786,07 Kč
Daň z přidané hodnoty			
sazba DPH	21 % z	660 786,07	138 765,07 Kč
DPH celkem			138 765,07 Kč
Celkem s DPH			799 551,14 Kč

Způsob zpracování rozpočtových cen:

Ceny montáží byly zpracovány dle ceníku URS M21, M22, M46.

Ceny materiálů a dodávek dle platných velkoobchodních ceníků.



Strukturovaná kabeláž - dodávka + montáž

č.	položka	popis položky	množ.	m.j.	Materiál		Montáž	
					j. cena	celkem	j. cena	celkem
1	Komponenty	Datový rozvaděč 19" 15U 600x400	1	ks	6 827,50	6 827,50	25 000,00	25 000,00
2		19" Ventilací jednotka s termostatem	1	ks	17 805,00	17 805,00	1,00	1,00
3		19" Patch panel 24 port neosazený 1U	1	ks	1 663,75	1 663,75	1,00	1,00
4		Modul MINI -JACK RJ45 kat.6 do p.p.	24	ks	514,17	12 340,08	1,00	24,00
5		19" Vytazovací panel 2U	1	ks	453,80	453,80	1,00	1,00
6		Police 19" 350mm	1	ks	375,00	375,00	1,00	1,00
7		Rozvodný panel 19", 5x 230V/50Hz s předpř. ochranou	1	ks	742,80	742,80	1,00	1,00
8		Ethernet Switch 19", 24 x RJ-45 GigE, CISCO 2960, Management, 110V AC-230V AC	1	ks	14 424,00	14 424,00	1,00	1,00
9		Ethernet Switch 19", 48 x RJ-45 GigE, 4x SFP včetně GBIC SM, CISCO 2960, Management	1	ks	43 450,00	43 450,00	1,00	1,00
10		Bezdrátový broadband rouler, 802.11b/g/n, 300Mb/s, 1x WAN, 4x LAN, AP, Router	1	ks	914,40	914,40	1,00	1,00
11		UPS RACK, On-line 750VA	1	ks	14 838,00	14 838,00	1,00	1,00
12		Pojekční tabule, 128x201 cm (16:10) s matným povrchem, keramický povrch popisovatelný běžnými fixy, magnetický, za sucha strátelný, hliníkové profily RC, šedá plastové rohy, odkládací políčka na popisovače	1	ks	25 140,00	25 140,00	1,00	1,00
13		Interaktivní projektor s dotýkovým ovládacím Epson EB-595Wi, rozlišení WXGA, vstup HDMI, včetně SW Smart Notebook	1	ks	56 509,09	56 509,09	1,00	1,00
14		Notebook Intel i5-7200U, Procesor 2.5GHz, 8GB DDR4, 256SSD, displej 17". NVIDIA Ge Force, HDMI, WIN 10(64bit)	1	ks	19 800,00	19 800,00	1,00	1,00
15		Digitální systémový telefon vhodný pro ústředny KX-TDA15 KX-TDA30 KX-TDA100 KX-TDA200 a KX-TDA800. Funkce hlasitého telefonu, podsvícený displej LCD 6x24 znaků, 24 programovatelných tlačítek s LED indikací stavu pro snadnou dostupnost nejčastěji používaných funkcí, regulace hlasitosti reproduktoru	2	ks	8 397,60	16 795,20	1,00	2,00
16								
17	Kabely	UTP kabel kat.6	915	m	7,84	7 189,94	10,00	9 150,00
18		UTP Patch Cords RJ45/RJ 45 1m kat 6	15	ks	26,53	397,95	10,00	150,00
19		UTP Patch Cords RJ45/RJ 45 2m kat 6	15	ks	38,40	576,00	10,00	150,00
20		HDMI kabel 12m	1	ks	886,80	886,80	10,00	10,00
21								
22	Kabelové trasy	Datová zásuvka 2x RJ 45cat.6 pod omítku (provádění dle zásuvek NN)	8	ks	22,21	177,70	1,00	8,00
23		Modul RJ 45 cat.6 do podlahové krabice	4	ks	160,20	640,80	1,00	4,00
24		Podlahová krabice pro 6 modulů	1	ks	1 230,53	1 230,53	1,00	1,00
25		Líšta bílá vkládací LH 60/40 s přepážkou + přepážka Al včetně příslušenství(roh, spojka, ohyb)	17	m	33,81	574,85	1,00	17,00
26		Líšta bílá vkládací Lv 40/15 včetně příslušenství(roh, spojka, ohyb)	21	m	60,00	1 260,00	1,00	21,00
27		Trubka 2323 PVC pod omítkou vč. zapravení	165	m	9,43	1 556,28	1,00	165,00
28		Trubka 2398 PVC v podlaze	15	m	19,15	287,46	1,00	15,00
29		Trubka 50mm pod omítkou vč. zapravení	12	m	19,88	238,76	350,00	4 200,00
30		Přichytka pro tr.23,38,48	50	ks	9,18	459,00	1,00	50,00
31		Krabice univerzální pr. 68mm vč. víčka	8	ks	8,92	71,33	1,00	8,00
32		Krabice 132x132x72 vč. víčka	1	ks	213,75	213,75	1,00	1,00
33		Osezení hmoždinky 8 mm včetně vrutu	70	ks	20,00	1 400,00	1,00	70,00
34		Stěhovací pásek PVC 150mm	30	ks	10,00	300,00	1,00	30,00
35		Drobný instalační materiál	1	kpl	15 000,00	15 000,00	15 000,00	15 000,00
36		Koordinace se silnoproudem	2	hod	500,00	1 000,00	1,00	2,00
37		Pomocná práce (demontáže)	10	hod	375,00	3 750,00	1,00	10,00
38		Úprava stávající trasy vedení	12	hod	500,00	6 000,00	1,00	12,00
39		Úpravy ve stávajícím rozvaděči DR.1	5	hod	500,00	2 500,00	1,00	5,00
40		Oživení a zapojení interaktivní tabule	1	ks	5 000,00	5 000,00	1,00	1,00
41		Značení modulů RJ	48	ks	250,00	12 000,00	1,00	48,00
42		Měření segmentů UTP, FTP kat.6	24	ks	300,00	7 200,00	1,00	24,00
43		Průřez stěnou 30cm vč. Zapravení	6	ks	800,00	4 800,00	1,00	6,00
44		Průřez stěnou 60cm vč. Zapravení	4	ks	1 200,00	4 800,00	1,00	4,00
45		Protipožární ochrana např. Imel Intumex MW (komplet)	1	kpl.	5 000,00	5 000,00	1,00	1,00
46								
47								
48								
49		SOUČET BEZ DPH				317 160,45		54 201,00

Místní rozhlas, projekce - dodávka + montáž

č.	položka	popis položky	Materiál			Montáž		
			množ.	m.j.	j. cena	celkem	j. cena	celkem
1	Komponenty	Nástěnný reproduktor 30W/10W/3W, 100V, plast	4	ks	1 800,00	7 200,00	250,00	1 000,00
2		Montážní závěs pro reproduktor na stěnu	4	ks	600,00	2 400,00	150,00	600,00
3		Rozhlasová ústředna, tuner FM a AM, přehrávačem MP3 se slotem pro USB a SD/MMC kartu, výkon 120W/100V, 6 vstupů (1x mikrofonní stanice, 3x mikrofon / linka, 2x linka)	1	ks	10 893,60	10 893,60	1 500,00	1 500,00
4		Stanice hlasatele pro jednu zónu s indikátorem LED	1	ks	16 873,20	16 873,20	1 000,00	1 000,00
5		Bezdrátový nástrojový set série Mini, přijímač, mikrofonní vysílač, bodypack vysílač, frekvenční rozsah 40Hz – 20kHz, provoz až 30h na 1xAA baterii, technologie High Definition Audio Performance	2	ks	4 651,20	9 302,40	1 500,00	3 000,00
6								
7	Kabely	Kabel 2x1,5 dle dodavatele MR	68	m	10,56	718,08	20,00	1 380,00
8		Kabel UTP pro připojení stanice hlasatele	16	m	5,70	91,20	20,00	320,00
9								
10	Kabelové trasy	Trubka 2323 PVC pod omítkou vč. zapravení	62	m	9,43	585,26	20,00	1 240,00
11		Přichytka pro tr.23,36,48	40	ks	9,18	367,20	20,00	800,00
12		Osazení hmoždinky 8 mm včetně vrtu	80	ks	20,00	1 600,00	20,00	1 600,00
13		Krimpovací konektor RJ 45 kat6	1	ks	18,00	18,00	50,00	50,00
14		Drobný elektroinstalační materiál, nespecifikována montáž	1	kpl	10 000,00	10 000,00	5 000,00	5 000,00
15		Oživení a programování rozhlasové ústředny	4	hod	1,00	4,00	500,00	2 000,00
16		Zaškolení obsluhy	1	kpl	1,00	1,00	5 000,00	5 000,00
17		Revize systému	1	kpl	1,00	1,00	5 000,00	5 000,00
18		Koordinace prací s dalšími profesemi	2	hod	1,00	2,00	500,00	1 000,00
19								
20								
21								
22		SOUČET BEZ DPH				60 056,46		30 470,00

Kamerový systém - dodávka + montáž

č.	položka	popis položky	množ.	m.j.	Materiál		Montáž	
					j. cena	celkem	j. cena	celkem
1	Komponenty	Kamera DINION VBN-5085-C51, WDR, 230V	4	ks	11 356,80	45 427,20	1 500,00	6 000,00
2		kore	4	ks	3 000,00	12 000,00	250,00	1 000,00
3		UHO-HBGS-51, Venk. kryt s vyt., větráním a sluneční clonou/230VAC	4	ks	6 614,40	26 457,60	1 000,00	4 000,00
4		Držák na stěnu pro venkovní kryt	4	ks	1 800,00	7 200,00	150,00	600,00
5		DIVAR hybrid 3000 16AN/16IP	1	ks	17 440,80	17 440,80	1 000,00	1 000,00
6		WD40PURX HDD 4TB SATA II	1	ks	3 670,80	3 670,80	1,00	1,00
7		LED monitor 27"	1	ks	4 352,40	4 352,40	500,00	500,00
8								
9	Kabely	Koaxiální kabel 75ohm	95	m	10,16	965,58	10,00	950,00
10								
11	Kabelové trasy	Trubka 2323 PVC pod omítkou vč. zapravení	36	m	9,43	339,55	10,00	360,00
12		Přichytka pro tr.23,36,48	40	ks	9,18	367,20	10,00	400,00
13		Osazení hmoždinky 8 mm včetně vrutu	80	ks	20,00	1 600,00	5,00	400,00
14		Drobný elektroinstalační materiál, nespecifikována montáž	1	kpl	10 000,00	10 000,00	1 000,00	1 000,00
15		Oživení a nastavení záznamového zařízení	4	hod	1,00	4,00	500,00	2 000,00
16		Demontáž stávajících kamer	6	hod	1,00	6,00	357,00	2 142,00
17		Připojení kamer do sítě NN	4	hod	1,00	4,00	500,00	2 000,00
18		Zaškolení obsluhy	1	kpl	1,00	1,00	5 000,00	5 000,00
19		Revize systému	1	kpl	1,00	1,00	10 000,00	10 000,00
20		Koordinace prací s dalšími profesemi	2	hod	1,00	2,00	500,00	1 000,00
21								
22								
23								
24		SOUCET BEZ DPH				129 839,13		38 353,00

VÝKAZ VÝMĚR

Stavba : Nástavba ÚZ Rivéra-vybudování učebny, Podhradí nad Dyjí

Objekt : Vytápění

JKSO :

dle ceníku URS Praha 2017/I



P.Č.	KCN	Kód položky	Popis	MJ	Množství celkem	Cena jednotková	Dodávka + Montáž	Cena celkem	Hmotnost jednotková	Hmotnost celkem
1	2	3	4	5	6	7	8	9	10	11

Práce a dodávky HSV

990		HZS								
1	9901	Vypuštění části topného systému	hod	16,000	375,00	6 000,00	6 000,00	0,00000	0,000	
2	9902	Dopuštění topného systému, topná zkouška	hod	24,000	500,00	12 000,00	12 000,00		0,000	
990		HZS					18 000,00	18 000,00	0,000	
		HSV Celkem					18 000,00	18 000,00	0,000	





Práce a dodávky PSV

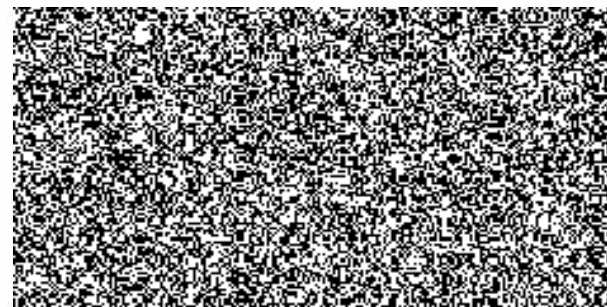
713		Izolace tepelné								
3	713	713405121	T.l. tl. 9mm pro trubku 15x1	m	14,000	6,09	85,23	85,23		0,007
4	713	713405122	T.l. tl. 9mm pro trubku 18x1	m	6,000	6,90	41,40	41,40		0,003
5	713	713405123	T.l. tl. 9mm pro trubku 22x1	m	39,000	8,19	319,31	319,31		0,020
6	713	713405499	Montáž trubní T.l.	m	59,000	100,00	5 900,00	5 900,00		0,000
7	713	998713101	Přesun hmot pro izolace tepelné v objektech v do 6 m	t	0,030	3,00	0,09	0,09	0,00000	0,000
713		Izolace tepelné					6 346,03	6 346,03	0,030	

733		Ústřední topení, rozvodné potrubí								
8	731	733113114	Příplatek k porubí z trubek ocelových závitových za zhotovení závitové ocelové přípojky DN 20	kus	2,000	1 500,00	3 000,00	3 000,00		0,000
9	731	733222102	Potrubí měděné polotvrdé spojované měkkým pájením D 15x1	m	14,000	270,00	3 780,00	3 780,00		0,000
10	731	733222103	Potrubí měděné polotvrdé spojované měkkým pájením D 18x1	m	6,000	301,00	1 806,00	1 806,00		0,000
11	731	733222104	Potrubí měděné polotvrdé spojované měkkým pájením D 22x1	m	39,000	336,00	13 104,00	13 104,00	0,00000	0,000
12	731	733281101	Tlaková zkouška potrubí měděné do D 35x1,5	m	59,000	13,40	790,60	790,60		0,000
733		Ústřední topení, rozvodné potrubí					22 480,60	22 480,60	0,000	

734		Ústřední topení, armatury								
13	731	734503111	Montáž armatury závitové s třemi závity G 1/2	kus	4,000	104,50	418,00	418,00		0,000
14	731	734503111	Termostatická hlavice	kus	4,000	186,25	745,00	745,00	0,00025	0,001
15	731	734504112	Světlé šroubení pro měděné potrubí 15x1	kus	8,000	280,00	2 080,00	2 080,00		0,004
16	731	734504119	Šroub. spojka pro napojení měd.potrubí na ocel.potr. 22-3/4"	kus	2,000	124,50	249,00	249,00		0,001
17	731	734504123	H-šroubení-radiátorové šroubení k uzavírání, vypouštění, rohové provedení, pro potr. 15x1	kus	4,000	330,00	1 320,00	1 320,00		0,002
18	731	998734101	Přesun hmot pro armatury v objektech v do 6 m	t	0,009	500,00	4,46	4,46		0,000
734		Ústřední topení, armatury					4 816,46	4 816,46	0,009	

735 Ústřední topení, vytápění tělesa

19	731	735000912	Vyregulování ventilu nebo kohoutu dvojrégulačního s termostatickým ovládáním	kus	4,000	123,50	494,00	494,00		0,000
20	731	735610171	Deskové těl. PLAN ventil kompak, vč. uchyc., typ 22VKPLAN-600/1600	soub.	4,000	4 909,74	19 638,94	19 638,94		0,160
21	731	735610912	Montáž deskového tělesa VK PLAN	soub.	4,000	650,00	2 600,00	2 600,00		0,000
22	731	998735101	Přesun hmot pro otopná tělesa v objektech v do 6 m	t	0,160	500,00	80,00	80,00		0,000
735 Ústřední topení, vytápění tělesa							22 812,94	22 812,94		0,160
PSV Celkem							56 456,02	56 456,02		0,198
<u>Celkem</u>							<u>74 456,02</u>	<u>74 456,02</u>		<u>0,198</u>



REKAPITULACE

Stavba : Nástavba ÚZ Rivéra-vybudování učebny, Podhradí nad Dyjí

Objekt : Vytápění

JKSO :



dle ceku URS Praha 2017/II

Kód	Popis	Dodávka + Montáž	Cena celkem	Hmotnost celkem
1	2	3	4	5
990	HZS	18 000,00	18 000,00	0,000
	HSV Celkem	18 000,00	18 000,00	0,000
713	Izolace tepelné	6 346,03	6 346,03	0,030
733	Ústřední topení, rozvodné potrubí	22 480,60	22 480,60	0,000
734	Ústřední topení, armatury	4 816,45	4 816,45	0,009
735	Ústřední topení, vytápěcí tělesa	22 812,94	22 812,94	0,160
	PSV Celkem	56 456,02	56 456,02	0,198
	Celkem	74 456,02	74 456,02	0,198

