

**OBJEDNÁVKA dílčího plnění**  
vystavená podle čl. II. Rámcové dohody č. 181050460

číslo: 3/1484

**Objednatel:**

Česká republika – Ministerstvo obrany  
Tychonova 1, Praha 6  
IČO: 60162694  
DIČ: CZ60162694  
Bankovní spojení: ČNB  
č. účtu: [redacted]  
Její jménem jedná přednosta  
[redacted]

**Příjemce:**

Újezdni úřad Libavá  
Náměstí 2, 783 07 Město Libavá  
Kontaktní osoba: [redacted]  
tel. [redacted]  
mob. [redacted]

**Zhotovitel:**

Vojenské lesy a statky ČR, s. p.  
Pod Juliskou 1621/5, 160 00 Praha 6  
IČO: 00000205  
DIČ: CZ00000205  
Bankovní spojení:  
č. účtu: [redacted]

Její jménem jedná ředitel divize VLS s.p. Lipník nad  
Bečvou, Na Zelince 1147, 751 31 Lipník nad Bečvou  
[redacted]

Kontaktní osoba [redacted]  
tel.: [redacted]  
e-mail: [redacted]

**Objednávka dílčího plnění č. 3/1484 se řídí ustanoveními „Rámcové dohody č. 181050460“  
ze dne 22. října 2018**

**Označení a specifikace požadovaného plnění**

**Místo a čas plnění**

Realizace značení na území VÚ v souladu s § 39 zákona č. 114/1992 Sb., o ochraně přírody a krajiny, ve znění pozdějších předpisů a vyhláškou MŽP č. 45/2018 Sb. o plánech péče, podkladech k vyhlášení, evidenci a označování chráněných území; rozměry tabulí dodržovat v souladu s ustanovením přílohy 6 této vyhlášky.

Pravidla pro umístění tabulí:

1. na přístupových komunikacích, sloužících k provozu vozidel nebo chůzi, co nejlíže krajnici těchto komunikací, na území evropsky významné lokality (ptačí oblasti);
2. na sloupku nebo jiném nosném prvku, pokud jsou pevně spojeny se zemí; umístování hraničních tabulí na živé stromy je zakázáno, lze využít stávajícího značení hranic VÚ;
3. umístění značení nesmí ohrozit stabilitu stavby (co se týče svislé nebo vodorovné plochy konstrukce) nebo omezit její užívání.

Přílohy dílčí objednávky:

č. 1 - Kalkulace

č. 2 - Specifikace k provedení značení hranic „Ptačí oblasti Libavá“ v roce 2018

č. 3 - Specifikace k provedení značení hranic „EVL Libavá“ v roce 2018

Počet tabulí pro značení EVL, je stanoven pro rok 2018 - 41 ks

cena 31 570,- Kč (bez DPH) 38 199,70 Kč (s DPH)

Počet tabulí pro značení Ptačí oblasti, je stanoven pro rok 2018 - 48 ks

cena 36 960,- Kč (bez DPH) 44 721,60 Kč (s DPH)

Cena celkem bez DPH 68 530,00 Kč

Cena celkem. s DPH 82 921,30 Kč

**Místo plnění:**

Vojenský újezd Libavá

**Čas plnění:**

Zveřejněním v registru smluv - do  
30. listopadu 2018

**Provedení fakturace:**

do 8. prosince 2018

Objednatel

[redacted]

Zhotovitel

1  
2.10  
[redacted]

Příloha č. 1 k dílčí objednávce č. 3/1484

**Kalkulace Ptačí oblast**

číslo značky	Název	MJ	počet kusů	Cena za 1 ks bez DPH	DPH 21%	Cena za 1 ks včetně DPH	Cena celkem s DPH	Cena celkem bez DPH	Poznámka
	Tabulka smluvně chráněné území	ks	48	550,00	115,50	665,50	31 944,00	26 400,00	
Materiál a montážní práce pro DZ	montážní a spojovací materiál (1x set)	ks	48	140,00	29,40	169,40	8 131,20	6 720,00	
	montáž značení na sloupek	ks	48	80,00	16,80	96,80	4 646,40	3 840,00	
<b>CELKEM</b>							<b>44 721,60</b>	<b>36 960,00</b>	

**Kalkulace EVL**

číslo značky	Název	MJ	počet kusů	Cena za 1 ks bez DPH	DPH 21%	Cena za 1 ks včetně DPH	Cena celkem s DPH	Cena celkem bez DPH	Poznámka
	Tabulka smluvně chráněné území	ks	41	550,00	115,50	665,50	22 550,00	27 285,50	
Materiál a montážní práce pro DZ	montážní a spojovací materiál (1x set)	ks	41	140,00	29,40	169,40	5 740,00	6 945,40	
	montáž značení na sloupek	ks	41	80,00	16,80	96,80	3 280,00	3 968,80	
<b>CELKEM</b>							<b>31 570,00</b>	<b>38 199,70</b>	

Příloha č. 2 k dílčí objednávce číslo 3/1484

Počet listů : 8

**Specifikace k provedení značení hranic ptačí oblasti Libavá**  
**v roce 2018**  
*(NATURA 2000)*

Podle Nařízení vlády č. 533/2004 Sb., kterým se vymezuje ptačí oblasti Libavá (kód lokality CZ0711019), kde je předmětem ochrany populace chřástala polního (*Crex crex*), označí orgán Újezdni úřad Libavá, v souladu s vyhláškou MŽP č. 64/2011 Sb., o plánech péče, podkladech k vyhlášení, evidenci a označování chráněných území, ve znění pozdějších předpisů, na území Vojenského újezdu Libavá, označí orgán Újezdni úřad Libavá v souladu s vyhláškou MŽP č. 64/2011 Sb., o plánech péče, podkladech k vyhlášení, evidenci a označování chráněných území, ve znění pozdějších předpisů, na území Vojenského újezdu Libavá, ptačí oblast Libavá.

### Počet tabulí pro značení ptačí oblasti Libavá:

Počet tabulí pro značení „Ptačí oblasti Libavá“, na území Vojenského újezdu Libavá je stanoven:

Počet tabulí pro rok 2018	48 ks
Úsek A. Práslavice	24 ks
Úsek B. Potštát	19 ks
Úsek C. Barnov	5 ks

### Podmínky pro značení Ptačí oblasti Libavá:

**1) Značení provést** v souladu s vyhláškou 64/2011 Sb., o plánech péče, podkladech k vyhlásování, evidenci a označování chráněných území.

#### **2) Technické podmínky:**

Značení provádět dle § 10, písm. e) Vyhlášky 64/2011 Sb., a přílohy 6 této vyhlášky.

Rozměry tabulí dodržet v souladu s ustanovením přílohy 6, Vyhlášky 64/2011 Sb., a to:

#### **3) Specifikace rozměru a tvaru značení – tabulí:**

##### **Technické údaje rozměru tabulí s textem:**

**Šířka** tabule je pevně daná: 300 mm

**Výška** tabule bude v souladu s počtem řádků (tj. 2 řádky) : 135 mm

**Písmo** je zvoleno Candara, které je ve formátu OpenType, s českou diakritikou.

Vzor tabule:



#### **3) Specifikace umístění:**

Umístění tabulí, označení ptačí oblasti Libavá (kód lokality CZ0711019), bude provedeno v souladu s **výřezem mapy vojenského újezdu Libavá** s označením ptačí oblasti Libavá a upřesněním v terénu.

#### **4) Specifikace doprava:**

Vzhledem k členitosti a konfiguraci terénu jsou body umístění značení, ke kterým nelze přijet dopravním prostředkem, tzn. materiál a náradí je nutné dopravovat ručně z nejbližší dostupných míst.

#### **5) Specifikace odpad:**

Odpad vzniklé při montáži značení, které se vyskytnou v průběhu realizace předmětu této zakázky, zůstávají majetkem objednatele. Jejich likvidace bude řešena objednatelem samostatně.

#### **6) Specifikace kalkulace ceny a položkový rozpočet**

Cenová kalkulace podle specifikace k provedení značení tabulí ptačí oblasti Libavá bude provedena ve formátu rozpočtu popisujícím materiál, položky práce, objem výkonů a výpočet konečné ceny. Rozpočet bude dodán před zahájením prací a odsouhlasen zadavatelem.

### **Pokyny k rozmístění tabulí:**

Rozmístit tabule podle návrhu v příloženém mapovém podkladu a na základě upřesnění podle konkrétní situace v terénu. Tabule umísťovat podle následujících zásad:

- a) na přístupových komunikacích, sloužících k provozu vozidel nebo chůzi, co nejbližší krajnici těchto komunikací, na území ptačí oblasti Libavá,
- b) na sloupku nebo jiném nosném prvku, pokud jsou pevně spojeny se zemí; umístování hraničních tabulí na živé stromy je zakázáno, lze využít stávajícího značení hranic Vojenského újezdu Libavá,
- c) umístění značení nesmí, co se týče do svislé nebo vodorovné plochy konstrukce staveb, ohrozit stabilitu stavby nebo omezit její užívání.

### **Informace o počtech tabulí rozmístěných na hranicích EVL Libavá**

Na hranicích ptačí oblasti Libavá na území Vojenského újezdu Libavá jsou rozděleny následující počty tabulí, po jednotlivých úsecích:

Ozn.	Název	Počet tabulí
		TZU
A.	Práslavice	24
B.	Potštát	19
C.	Barnov	5
Celkem		48

Vysvětlivky zkratk:

TZU tabule umístěná na stávajícím značení hranic Vojenského újezdu Libavá

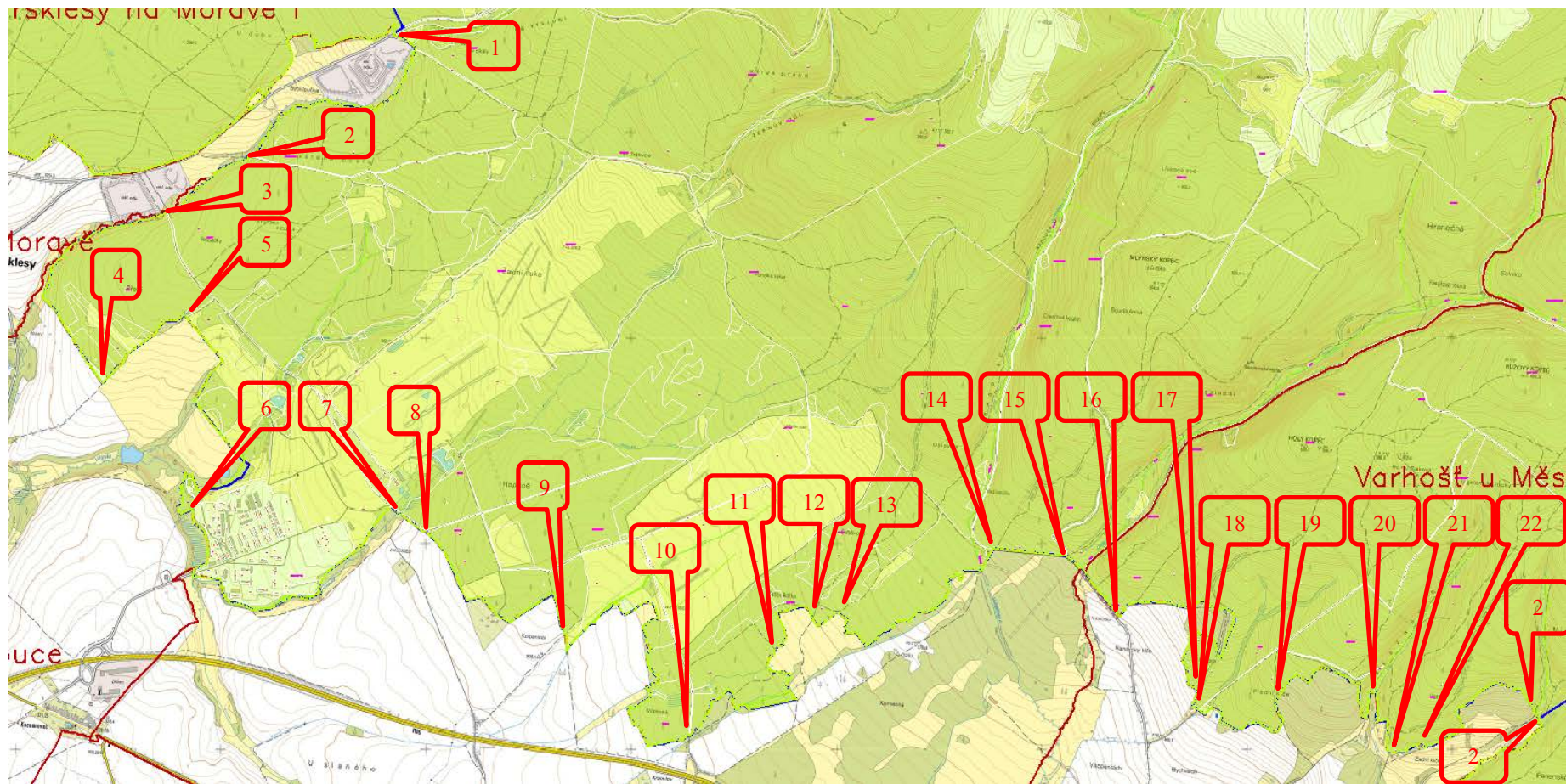
TS samostatná tabule umístěná na sloupku

**Rozdělení jednotlivých úseků:**

Úsek A (délka je 18,330 km) – Mrsklesy (skládky) - hranice újezdu Varhošť:

P.č.	Souřadnice		Tabule	Poznámka
	X	Y		
1.	49, 613 753°	17, 428 820°	TZU	
2.	49, 607 798°	17, 419 588°	TZU	
3.	49, 605 117°	17, 414 724°	TZU	
4.	49, 597 270°	17, 411 508°	TZU	
5.	49, 600 530°	17, 416 685°	TZU	
6.	49, 592 135°	17, 418 338°	TZU	
7.	49, 592 233°	17, 434 166°	TZU	
8.	49, 592 688°	17, 432 622°	TZU	
9.	49, 688 386°	17, 444 145°	TZU	
10.	49, 584 439°	17, 453 131°	TZU	
11.	49, 588 584°	17, 458 337°	TZU	
12.	49, 590 088°	17, 460 605°	TZU	
13.	49, 590 454°	17, 462 334°	TZU	
14.	49, 593 850°	17, 472 353°	TZU	
15.	49, 593 119°	17, 478 550°	TZU	
16.	49, 591 414°	17, 481 056°	TZU	
17.	49, 586 538°	17, 486 989°	TZU	
18.	49, 587 687°	17, 487 128°	TZU	
19.	49, 587 533°	17, 492 810°	TZU	
20.	49, 589 193°	17, 498 553°	TZU	
21.	49, 586 625°	17, 500 140°	TZU	
22.	49, 587 031°	17, 502 555°	TZU	
23.	49, 588 920°	17, 509 674°	TZU	
24.	49, 588 765°	17, 510 016°	TZU	

Mapa úseku A Mřsklesy (skládka) – hranice újezdu Varhošť

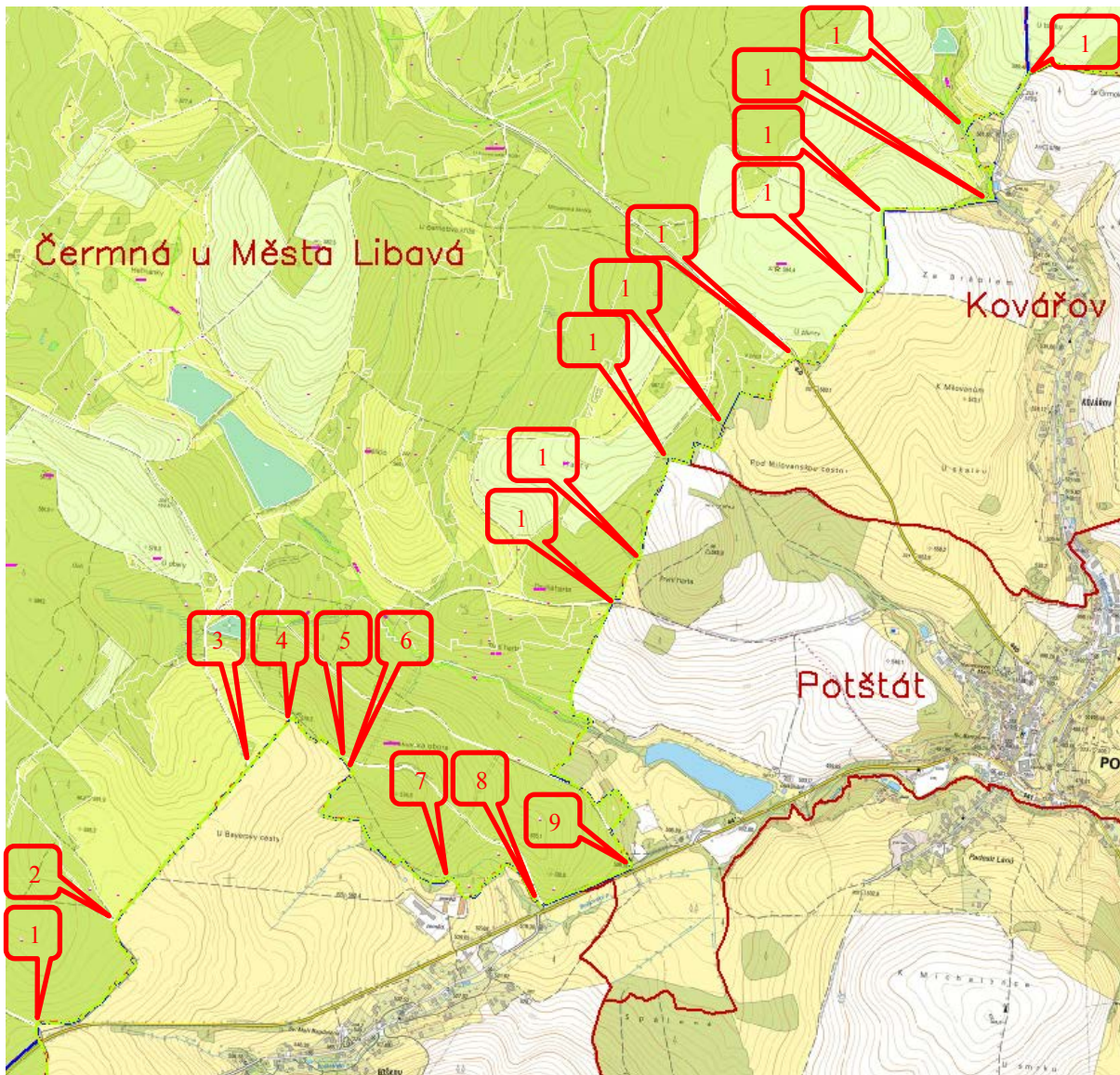


Úsek B (délka 9,155 km) – hranice újezdu Boškov – hranice újezdu Kovářov:

P.č.	Souřadnice		Tabule	Poznámka
	X	Y		
1.	49,623 908°	17,599 540°	TZU	
2.	49,627 853°	17,603 346°	TZU	
3.	49,633 665°	17,609 811°	TZU	
4.	49,635 545°	17,611 927°	TZU	
5.	49,634 367°	17,614 794°	TZU	
6.	49,633 830°	17,615 459°	TZU	
7.	49,630 393°	17,621 139°	TZU	
8.	49,629 767°	17,626 550°	TZU	
9.	49,631 459°	17,631 085°	TZU	
10.	49,640 759°	17,628 748°	TZU	
11.	49,642 327°	17,629 762°	TZU	
12.	49,645 984°	17,631 129°	TZU	
13.	49,646 572°	17,633 528°	TZU	
14.	49,649 949°	17,637 515°	TZU	
15.	49,652 577°	17,641 145°	TZU	
16.	49,655 451°	17,641 452°	TZU	
17.	49,656 382°	17,647 225°	TZU	
18.	49,659 135°	17,646 497°	TZU	
19.	49,660 712°	17,648 660°	TZU	



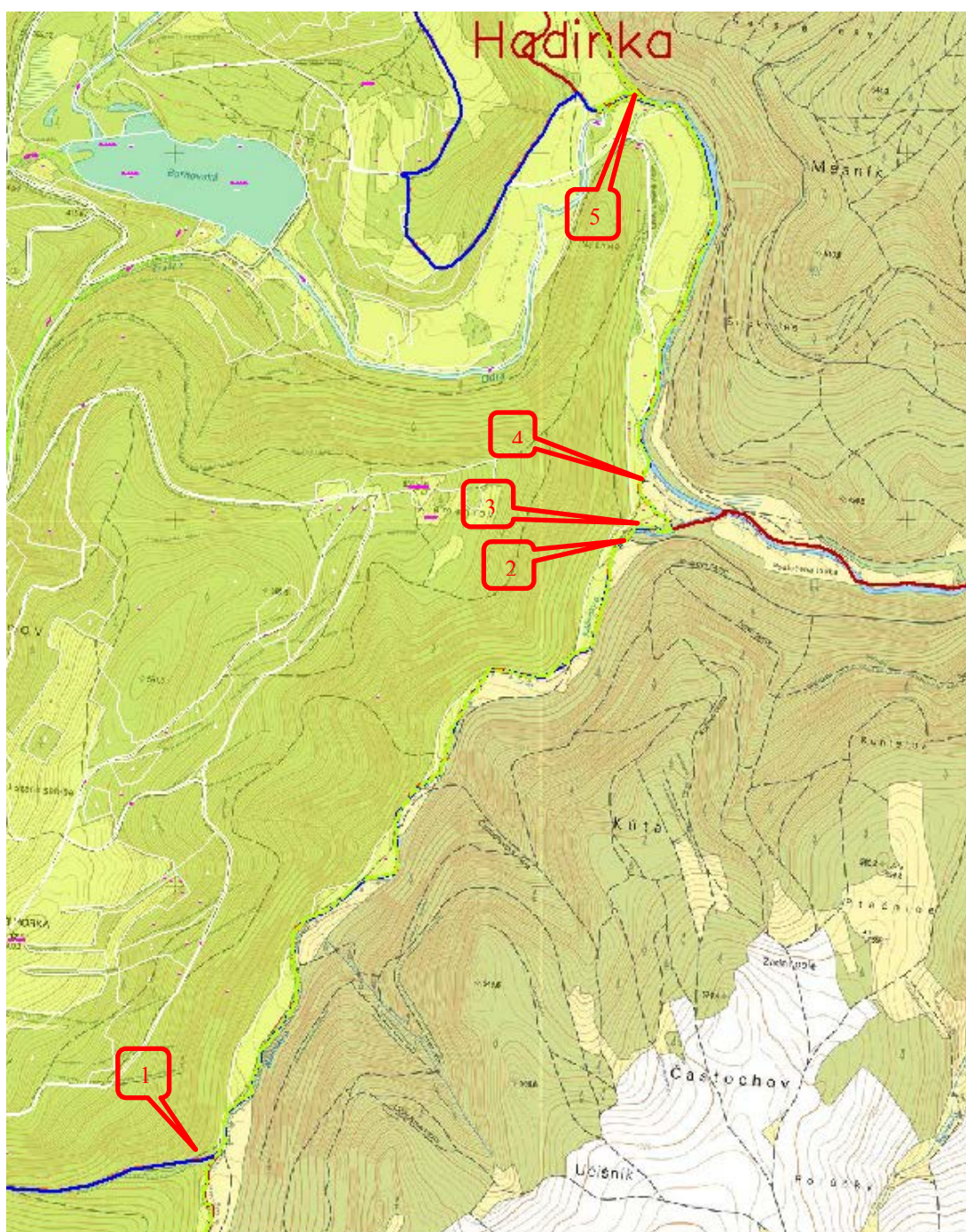
Mapa úseku B hranice újezdu Boškov – hranice újezdu Kovářov



Úsek C (délka 3,773 km) – hranice újezdu Něžínský potok – hranice újezdu Barnov:

P.č.	Souřadnice		Tabule	Poznámka
	X	Y		
1.	49, 708 860°	17, 628 931°	TZU	
2.	49, 724 961°	17, 696 112°	TZU	
3.	49, 725 205°	17, 697 850°	TZU	
4.	49, 726 321°	17, 696 642°	TZU	
5.	49, 735 505°	17, 695 701°	TZU	

Mapa úseku C – hranice újezdu Něžínský potok – hranice újezdu Barnov



# Újezdní úřad Libavá

Náměstí 2, Město Libavá, PSČ 783 07, ID schránky: gibb3m2

---

Příloha č. 3 k dílčí objednávce č. 3/1484

Počet listů : 9

## **Specifikace k provedení značení hranic Evropsky významné lokality Libavá v roce 2018**

Podle Smlouvy o chráněném území – části evropsky významné lokality Libavá (kód lokality CZ0714133), uzavřené podle ustanovení § 39 zákona č. 114/1992 Sb., o ochraně přírody a krajiny, ve znění pozdějších právních předpisů (dále jen "zákon") a ustanovení § 159 a následujících ustanovení, zákona č. 500/2004 Sb., správní řád, ve znění pozdějších předpisů, uzavřené dne 31. ledna 2017, označí orgán Újezdní úřad Libavá v souladu s vyhláškou MŽP č. 64/2011 Sb., o plánech péče, podkladech k vyhlásování, evidenci a označování chráněných území, ve znění pozdějších předpisů, na území Vojenského újezdu Libavá, evropsky významnou lokalitu Libavá.

### Počet tabulí pro značení evropsky významné lokality Libavá:

Počet tabulí pro značení evropsky významné lokality Libavá, na území Vojenského újezdu Libavá je stanoven:

Počet tabulí pro rok 2018	41 ks
Úsek A. Varhošť (A1,A2)	15 ks
Úsek C. Hlubočky (C1,C2,C3,C4,C5)	26 ks

### Podmínky pro značení evropsky významné lokality Libavá:

1) **Značení provést** v souladu s vyhláškou 64/2011 Sb., o plánech péče, podkladech k vyhlásování, evidenci a označování chráněných území.

#### 2) **Technické podmínky:**

Značení provádět dle § 10, písm. e) Vyhlášky 64/2011 Sb., a přílohy 6 této vyhlášky.

Rozměry tabulí dodržet v souladu s ustanovením přílohy 6, Vyhlášky 64/2011 Sb., a to:

#### 3) **Specifikace rozměru a tvaru značení – tabulí:**

**Technické údaje rozměru tabulí s textem:**

**Šířka** tabule je pevně daná: 300 mm

**Výška** tabule bude v souladu s počtem řádků (tj. 2 řádky) : 90 mm

**Písmo** je zvoleno Candara, které je ve formátu OpenType, s českou diakritikou.



**EVROPSKY  
VÝZNAMNÁ LOKALITA**

#### 3) **Specifikace umístění:**

Umístění tabulí, označení evropsky významné lokality Libavá (kód lokality CZ0714133), bude provedeno v souladu s **výřezem mapy vojenského újezdu Libavá** s označením evropsky významné lokality Libavá a upřesněním v terénu.

#### 4) **Specifikace doprava:**

Vzhledem k členitosti a konfiguraci terénu jsou body umístění značení, ke kterým nelze přijet dopravním prostředkem, tzn. materiál a nářadí je nutné dopravovat ručně z nejbližší dostupných míst.

#### 5) **Specifikace odpad:**

Odpad vzniklé při montáži značení, které se vyskytnou v průběhu realizace předmětu této zakázky, zůstávají majetkem objednatele. Jejich likvidace bude řešena objednatelem samostatně.

## 6) Specifikace kalkulace ceny a položkový rozpočet

Cenová kalkulace podle specifikace k provedení značení tabulí evropsky významné lokality Libavá bude provedena ve formátu rozpočtu popisujícím materiál, položky práce, objem výkonů a výpočet konečné ceny. Rozpočet bude dodán před zahájením prací a odsouhlasen zadavatelem.

### Pokyny k rozmístění tabulí:

Rozmístit tabule podle návrhu v přiloženém mapovém podkladu a na základě upřesnění podle konkrétní situace v terénu. Tabule umísťovat podle následujících zásad:

- na přístupových komunikacích, sloužících k provozu vozidel nebo chůzi, co nejbližší krajnici těchto komunikací, na území evropsky významné lokality Libavá,
- na sloupku nebo jiném nosném prvku, pokud jsou pevně spojeny se zemí; umístování hraničních tabulí na živé stromy je zakázáno, lze využít stávajícího značení hranic Vojenského újezdu Libavá,
- umístění značení nesmí, co se týče do svislé nebo vodorovné plochy konstrukce staveb, ohrozit stabilitu stavby nebo omezit její užívání.

### Informace o počtech tabulí rozmístěných na hranicích EVL Libavá

Na hranicích EVL Libavá na území Vojenského újezdu Libavá jsou rozděleny následující počty tabulí, po jednotlivých úsecích:

Ozn.	Název	Počet tabulí
		TZU
<b>A.</b>	<b>Varhošť</b>	<b>15</b>
	A 1	13
	A 2	2
<b>C.</b>	<b>Hlubočky</b>	<b>26</b>
	C 1	1
	C 2	6
	C 3	4
	C 4	14
	C 5	1
<b>Celkem</b>		<b>41</b>

Vysvětlivky zkratk:

EVL Evropsky významná lokalita

TZU tabule umístěná na stávajícím značení hranic Vojenského újezdu Libavá

TS samostatná tabule umístěná na sloupku

### Rozdělení jednotlivých úseků:

Úsek „A – Mrsklesy - Kozlov“, je rozdělen na dva úseky, dělené hranicí Vojenského újezdu Libavá, a to na A1 a A2

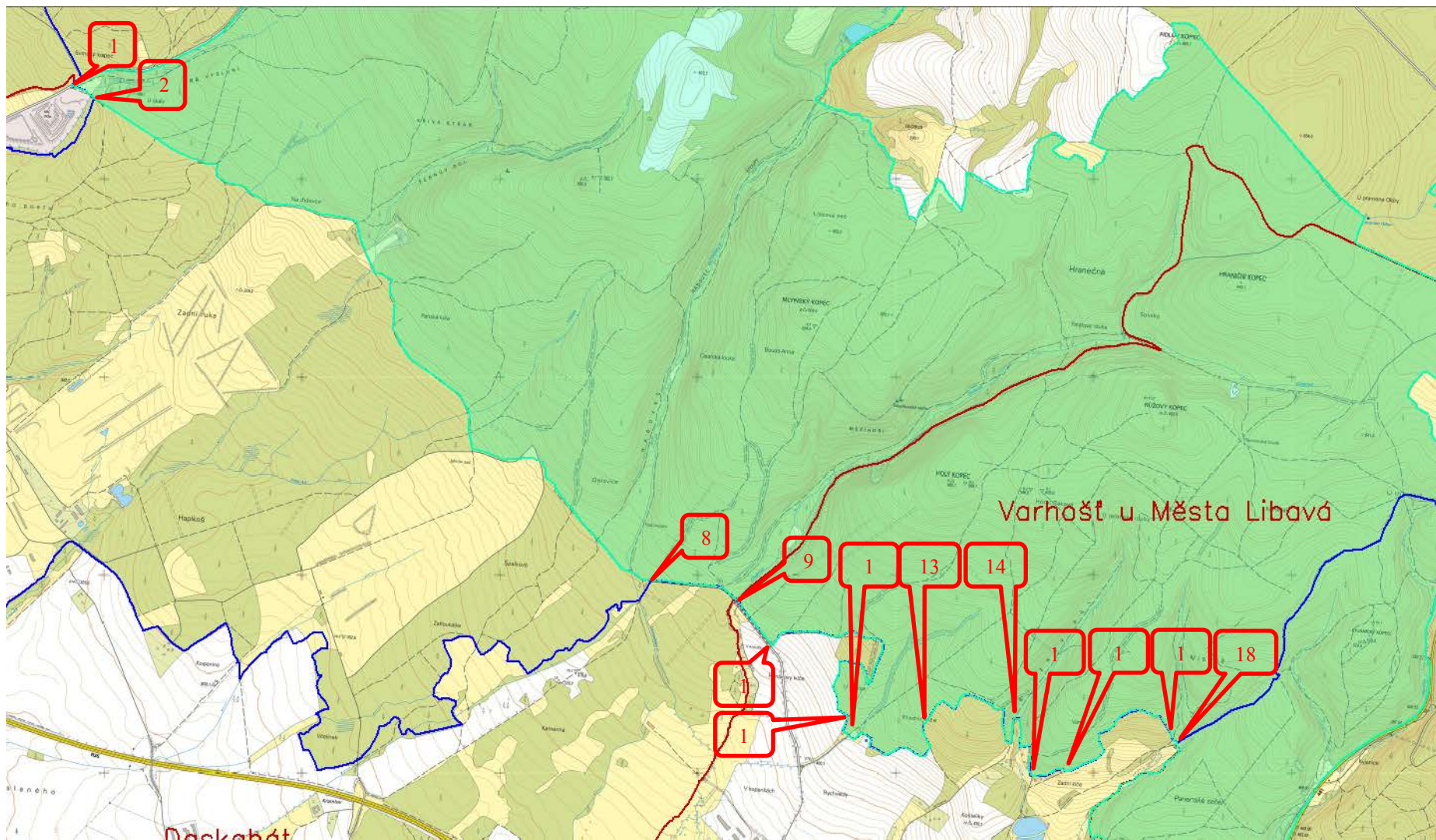
Úsek A1 (délka 8,973 km) – Mrsklesy (skládky) – hranice újezdu Varhošť:

P.č.	Souřadnice		Tabule	Poznámka
	X	Y		
1.	49, 613 753°	17, 428 820°	TZU	
2.	49, 609 188°	17, 443 118°	TZU	
8.	49, 593 850°	17, 472 353°	TZU	
9.	49, 593 119°	17, 478 550°	TZU	
10.	49, 591 414°	17, 481 056°	TZU	
11.	49, 586 538°	17, 486 989°	TZU	
12.	49, 587 687°	17, 487 128°	TZU	
13.	49, 587 533°	17, 492 810°	TZU	
14.	49, 589 193°	17, 498 553°	TZU	
15.	49, 586 625°	17, 500 140°	TZU	
16.	49, 587 031°	17, 502 555°	TZU	
17.	49, 588 920°	17, 509 674°	TZU	
18.	49, 588 765°	17, 510 016°	TZU	

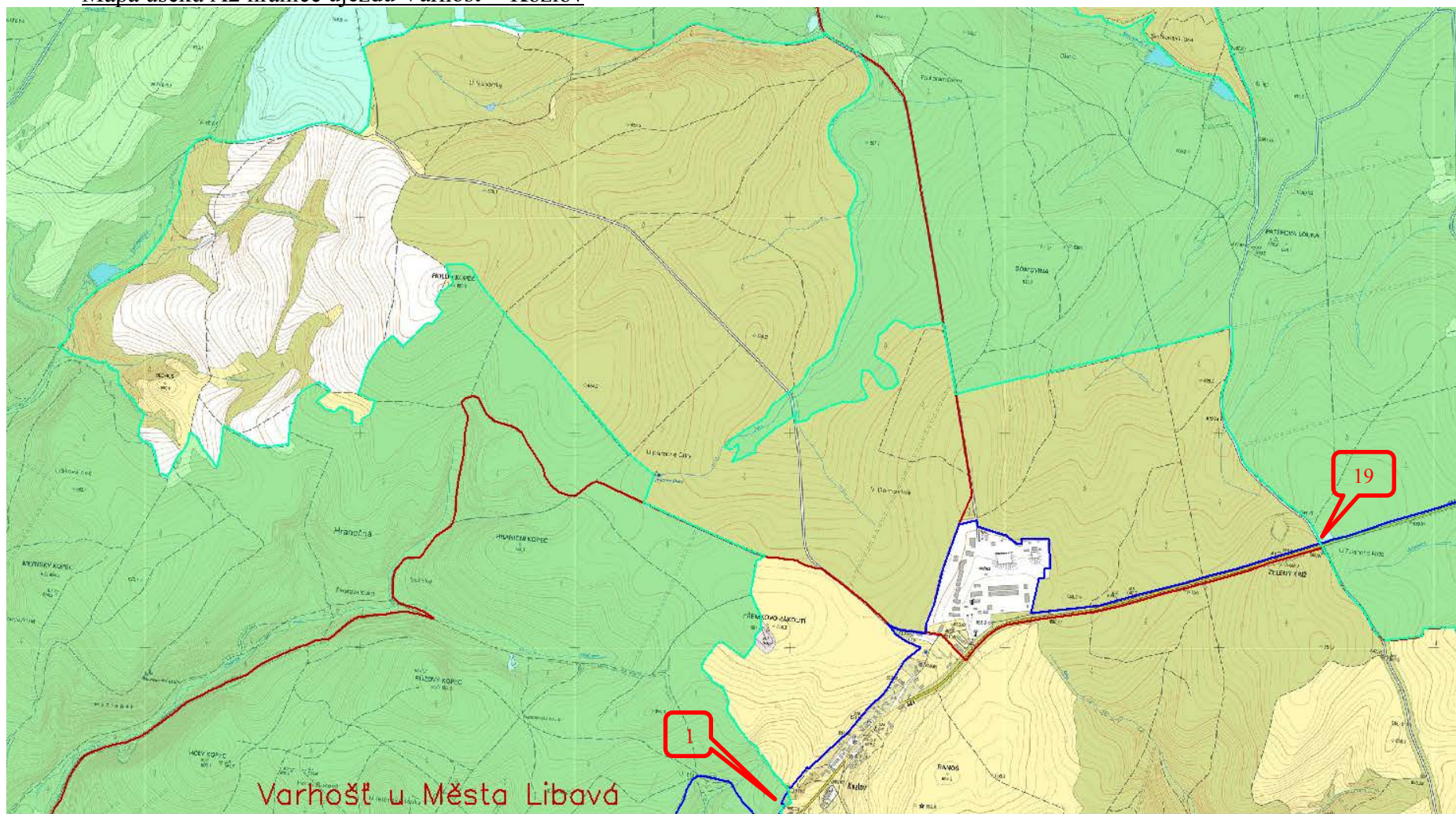
Úsek A2 (délka 17,551 km) – hranice újezdu Varhošť – Kozlov:

P.č.	Souřadnice		Tabule	Poznámka
	X	Y		
1.	49, 599 710°	17, 529 614°	TZU	
19.	49, 613 142°	17, 562 655°	TZU	

Mapa úseku A1 Mrsklesy (skládka) – hranice újezdu Varhošť



Mapa úseku A2 hranice újezdu Varhošť – Kozlov





Úsek „C – Mrsklesy – Velká Střelná (300 m za křižovatkou na Novou Ves)“, je rozdělen na dva úseky, dělené hranicí Vojenského újezdu Libavá, a to na C1, C2, C3 a C4.

**Úsek C1** (délka 3,677 km) – Mrsklesy (skládka) – hranice újezdu Hlubočky:

P.č.	Souřadnice		Tabule	Poznámka
	X	Y		
5.	49, 627 198°	17, 417 123°	TZU	

**Úsek C2** (délka 1,787 km) – hranice újezdu Hlubočky – hranice újezdu Hlubočky (Ski areál):

P.č.	Souřadnice		Tabule	Poznámka
	X	Y		
1.	49, 628 604°	17, 416 688°	TZU	
2.	49, 629 055°	17, 422 971°	TZU	
3.	49, 630 866°	17, 419 482°	TZU	
4.	49, 631 851°	17, 419 531°	TZU	
5.	49, 633 019°	17, 418 768°	TZU	
6.	49, 634 030°	17, 418 113°	TZU	

**Úsek C3** (délka 1,811 km) – hranice újezdu Hlubočky – hranice újezdu Hlubočky (Československé armády):

P.č.	Souřadnice		Tabule	Poznámka
	X	Y		
1.	49, 639 489°	17, 424 654°	TZU	
2.	49, 640 602°	17, 419 563°	TZU	
3.	49, 644 049°	17, 414 653°	TZU	
4.	49, 644 778°	17, 412 697°	TZU	

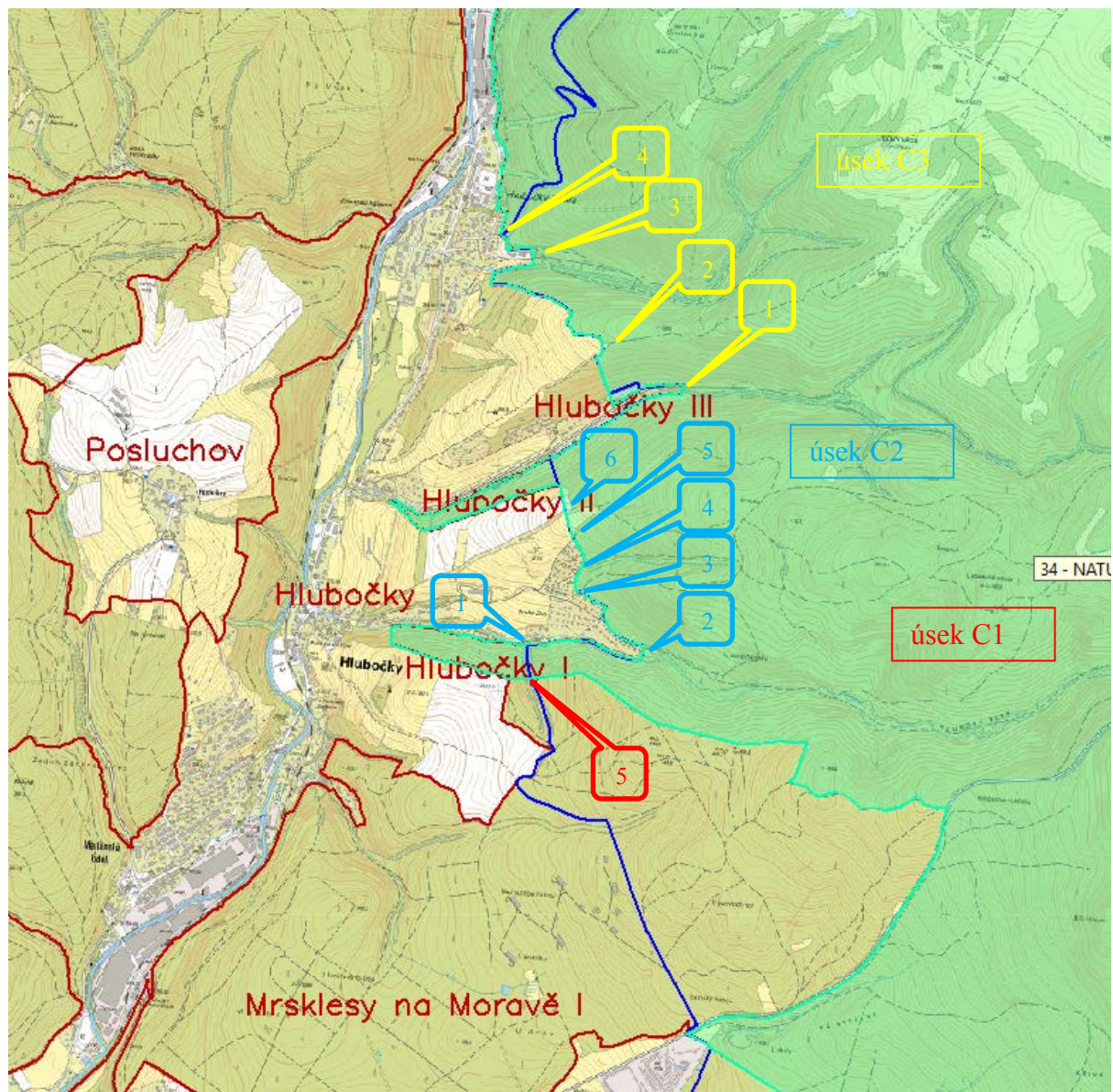
**Úsek C4** (délka 10,771 km) – hranice újezdu Hlubočky – hranice újezdu Magdalenský mlýn:

P.č.	Souřadnice		Tabule	Poznámka
	X	Y		
1.	49, 667 715°	17, 443 974°	TZU	
2.	49, 669 047°	17, 449 094°	TZU	
3.	49, 670 638°	17, 447 501°	TZU	
4.	49, 672 852°	17, 444 291°	TZU	
5.	49, 677 820°	17, 443 650°	TZU	
6.	49, 680 249°	17, 438 273°	TZU	
7.	49, 686 056°	17, 438 421°	TZU	
8.	49, 689 948°	17, 442 685°	TZU	
9.	49, 687 228°	17, 451 124°	TZU	
10.	49, 691 920°	17, 446 797°	TZU	
11.	49, 695 096°	17, 446 661°	TZU	
12.	49, 697 293°	17, 444 231°	TZU	
13.	49, 703 805°	17, 433 935°	TZU	
14.	49, 704 981°	17, 434 471°	TZU	

**Úsek C5** (délka 11,779 km) – hranice újezdu Magdalenský mlýn – Velká Střelná (300 m za křižovatkou na Novou Ves):

P.č.	Souřadnice		Tabule	Poznámka
	X	Y		
1.	49, 709 270°	17, 445 391°	TZU	

Mapa úseků C1 Mrsklesy (skládka) – hranice újezdu Hlubočky, C2 hranice újezdu Hlubočky – hranice újezdu Hlubočky (Ski areál) a C3 hranice újezdu Hlubočky – hranice újezdu Hlubočky (Československé armády)



Mapa úseků C4 hranice újezdu Hlubočky – hranice újezdu Magdalenský mlýn a C5 hranice újezdu Magdalenský mlýn – Velká Střelná

