

VYBRANÉ ÚDAJE MAJETKOVÉ EVIDENCE ZA ROK 2015

KANALIZAČNÍ STOKY

Identifikační číslo majetkové evidence: **8117-711811-00300535-3/1**
Druh stavby: **stoková síť**

VLASTNÍK KANALIZACE

Název: Statutární město Opava Forma: právnická osoba
Identifikační číslo (IČO), příp. datum narození: 00300535
Adresa: Horní náměstí 69 Spojení: 553 756 111
Ulice: Opava Web: info@opava-city.cz
Obec: 74626 E-mail: info@opava-city.cz
PSČ: 74626

ZÁKLADNÍ ÚDAJE - ÚDAJE O POLOZE

Název: SS Kylešovice, ul. Bílovecká, J. Davida, KČS-Stat. měst

Lokalizace stokové sítě:

Název obce: Opava Kód ZÚJ: 505927
Název části obce: Kylešovice Kód části obce: 41392
Název katastrálního území: Kylešovice Kód KÚ: 711811

Kanalizační stoka odkanalizuje 1 katastrální území:

711811 Kylešovice

Příslušnost kanalizační stoky k systému kanalizace: místní

VYPOUŠTĚNÍ ODPADNÍCH VOD BEZ ČIŠTĚNÍ NEBO NAPOJENÍ NA ČOV

Typ vypouštění: napojení stokové sítě na ČOV

Napojení stokové sítě na ČOV:

Název katastrálního území: Opava-Předměstí Kód: 711578
IČME ČOV: 8117-711578-45193665-4/1 Identifikační číslo vypouštění OV z ČOV: 617160

OBYVATELSTVO

Počet osob s trvalým pobytem v připojených obcích nebo jejich částech: 910
Počet připojených osob na stokovou síť - odvedeno na ČOV: 895
Počet připojených osob stokovou sítí na volné výusti: 0

TECHNICKÉ ÚDAJE

Kanalizační stoky (km): Celková délka: 6.280
do DN 300 mm: 6.282 Kamenina: 0.000
od DN 301 mm do 500 mm: 0.000 Beton: 0.000
od DN 501 mm do 800 mm: 0.000 Plasty: 6.282
větší než 800 mm: 0.000 Jiné: 0.000

Účelové zařazení stokové sítě:

Jednotná: ne Oddílná splašková: ano Oddílná srážková: ne
Druh stokové sítě: Gravitační: ano Tlaková: ano Podtlaková: ne

Objekty na stokové síti/přiváděcí stoce:

Počet kanalizačních přípojek: 292 Počet dešťových nádrží: 0
Počet odlehčovacích komor: 3 Počet čerpacích stanic: 2
Celkový objem dešťových nádrží (m3): 0.000

EKONOMICKÉ ÚDAJE

Hodnota uvedeného majetku (objektů) v reprodukční pořizovací ceně (tis. Kč): 28506.800

VODOPRÁVNÍ ÚŘAD

Název VÚ: Opava Číslo VÚ: 8117

ZPRACOVATEL

Jméno a příjmení: Dana Přidalová Místo zpracování: Šenov u Nového Jičína Datum: 19.2.2016
E-mail: dana.pridalova@smvak.cz Telefon: 556 779 232 Zaměstnavatel:

VYBRANÉ ÚDAJE MAJETKOVÉ EVIDENCE ZA ROK 2015

KANALIZAČNÍ STOKY

Identifikační číslo majetkové evidence: **8117-711870-00300535-3/1**
Druh stavby: stoková síť

VLASTNÍK KANALIZACE

Název:	Statutární město Opava	Forma:	právnícká osoba
Identifikační číslo (IČO), příp. datum narození:	00300535		
Adresa:		Spojení:	
Ulice:	Horní náměstí 69	Telefon:	553 756 111
Obec:	Opava	Web:	
PSČ:	74626	E-mail:	info@opava-city.cz

ZÁKLADNÍ ÚDAJE - ÚDAJE O POLOZE

Název: SS Malé Hoštice, KČS - Stat. město Opava
Lokalizace stokové sítě:
Název obce: Opava Kód ZÚJ: 505927
Název části obce: Malé Hoštice Kód části obce: 11187
Název katastrálního území: Malé Hoštice Kód KÚ: 711870
Kanalizační stoka odkanalizuje 2 katastrální území:
711870 Malé Hoštice 711578 Opava-předměstí
Příslušnost kanalizační stoky k systému kanalizace: místní

VYPOUŠTĚNÍ ODPADNÍCH VOD BEZ ČIŠTĚNÍ NEBO NAPOJENÍ NA ČOV

Typ vypouštění: napojení stokové sítě na ČOV
Napojení stokové sítě na ČOV:
Název katastrálního území: Opava-Předměstí Kód: 711578
IČME ČOV: 8117-711578-45193665-4/1 Identifikační číslo vypouštění OV z ČOV: 617160

OBYVATELSTVO

Počet osob s trvalým pobytem v připojených obcích nebo jejich částech: 1704
Počet připojených osob na stokovou síť - odvedeno na ČOV: 1400
Počet připojených osob stokovou sítí na volné výusti: 0

TECHNICKÉ ÚDAJE

Kanalizační stoky (km): Celková délka:	8.640	do DN 300 mm:	7.932	Kamenina:	0.000
		od DN 301 mm do 500 mm:	0.709	Beton:	0.000
		od DN 501 mm do 800 mm:	0.000	Plasty:	7.530
		větší než 800 mm:	0.000	Jiné:	1.111

Účelové zařazení stokové sítě:
Jednotná: ne Oddílná splašková: ano Oddílná srážková: ne
Druh stokové sítě:
Gravitační: ano Tlaková: ano Podtlaková: ne
Objekty na stokové síti/přiváděcí stoce:
Počet kanalizačních přípojek: 404 Počet dešťových nádrží: 0
Počet odlehčovacích komor: 0 Počet čerpacích stanic: 2
Celkový objem dešťových nádrží (m3): 0.000

EKONOMICKÉ ÚDAJE

Hodnota uvedeného majetku (objektů) v reprodukční pořizovací ceně (tis. Kč): 50110.640

VODOPRÁVNÍ ÚŘAD

Název VÚ: Opava Číslo VÚ: 8117

ZPRACOVATEL

Jméno a příjmení: Dana Přidalová Místo zpracování: Šenov u Nového Jičína Datum: 19.2.2016
E-mail: dana.pridalova@smvak.cz Telefon: 556 779 232 Zaměstnavatel:

VYBRANÉ ÚDAJE MAJETKOVÉ EVIDENCE ZA ROK 2015

KANALIZAČNÍ STOKY

Identifikační číslo majetkové evidence: **8117-711730-00300535-3/1**
Druh stavby: stoková síť

VLASTNÍK KANALIZACE

Název:	Statutární město Opava	Forma:	právnícká osoba
Identifikační číslo (IČO), příp. datum narození:	00300535		
Adresa:		Spojení:	
Ulice:	Horní náměstí 69	Telefon:	553 756 111
Obec:	Opava	Web:	
PSČ:	74626	E-mail:	info@opava-city.cz

ZÁKLADNÍ ÚDAJE - ÚDAJE O POLOZE

Název: Opava - předměstí - provozování
Lokalizace stokové sítě:
Název obce: Opava Kód ZÚJ: 505927
Název části obce: Jaktař Kód části obce: 11173
Název katastrálního území: Jaktař Kód KÚ: 711730
Kanalizační stoka odkanalizuje 3 katastrální území:
711730 Jaktay 711578 Opava-předměstí 711756 Kateřinky U Opav
Příslušnost kanalizační stoky k systému kanalizace: místní

VYPOUŠTĚNÍ ODPADNÍCH VOD BEZ ČIŠTĚNÍ NEBO NAPOJENÍ NA ČOV

Typ vypouštění: napojení stokové sítě na ČOV
Napojení stokové sítě na ČOV:
Název katastrálního území: Opava-Předměstí Kód: 711578
IČME ČOV: 8117-711578-45193665-4/1 Identifikační číslo vypouštění OV z ČOV: 617160

OBYVATELSTVO

Počet osob s trvalým pobytem v připojených obcích nebo jejich částech: 466
Počet připojených osob na stokovou síť - odvedeno na ČOV: 436
Počet připojených osob stokovou sítí na volné výusti: 0

TECHNICKÉ ÚDAJE

Kanalizační stoky (km): Celková délka:	4.040	do DN 300 mm:	3.315	Kamenina:	0.176
		od DN 301 mm do 500 mm:	0.486	Beton:	0.000
		od DN 501 mm do 800 mm:	0.243	Plasty:	3.867
		větší než 800 mm:	0.000	Jiné:	0.000

Účelové zařazení stokové sítě:
Jednotná: ano Oddílná splašková: ano Oddílná srážková: ne
Druh stokové sítě:
Gravitační: ano Tlaková: ano Podtlaková: ne
Objekty na stokové síti/přiváděcí stoce:
Počet kanalizačních přípojek: 126 Počet dešťových nádrží: 0
Počet odlehčovacích komor: 0 Počet čerpacích stanic: 1
Celkový objem dešťových nádrží (m3): 0.000

EKONOMICKÉ ÚDAJE

Hodnota uvedeného majetku (objektů) v reprodukční pořizovací ceně (tis. Kč): 28032.340

VODOPRÁVNÍ ÚŘAD

Název VÚ: Opava Číslo VÚ: 8117

ZPRACOVATEL

Jméno a příjmení: Dana Přidalová Místo zpracování: Šenov u Nového Jičína Datum: 19.2.2016
E-mail: dana.pridalova@smvak.cz Telefon: 556 779 232 Zaměstnavatel:

VYBRANÉ ÚDAJE PROVOZNÍ EVIDENCE ZA ROK 2017

KANALIZAČNÍ STOKY

Identifikační číslo provozní evidence: **8117-793230-00300535-3/1-00300535**
Název stavby: **Statutární město Opava - m.č. Zlatníky**

VLASTNÍK

Název:	Statutární město Opava	Forma	právnícká osoba
Identifikační číslo (IČO), příp. datum narození:	00300535		
Adresa:		Spojení:	
Ulice:	Horní náměstí 69	Telefon:	553756111
Obec:	Opava	Web:	
PSČ	74626	E-mail:	info@opava-city.cz

PROVOZOVATEL

Název:	Statutární město Opava - m.č. Zlatníky	Forma	právnícká osoba
Identifikační číslo (IČO), příp. datum narození:	00300535		
Adresa:		Spojení:	
Ulice:	Zlatníky, 6.května 52	Telefon:	604229424
Obec:	Opava	Web:	
PSČ	74601	E-mail:	zlatniky@opava-city.cz

ZÁKLADNÍ ÚDAJE

Identifikační čísla majetkové evidence (IČME) zahrnující provozovaný majetek (tj. funkční celek):
Název rozhodujícího majetku: Statutární město Opava - m.č. Zlatníky 8117-793230-00300535-3/1
Statutární měst 8117-793230-00300535-3/1

OBYVATELSTVO

Počet osob s trvalým pobytem v odkanalizovaných obcích nebo jejich částech:	349
Počet osob připojených stokovou sítí k ČOV:	0
Počet osob připojených stokovou sítí na volné výusti:	280

NAPOJENÍ NA ČISTÍRNU ODPADNÍCH VOD

IČME ČOV, na kterou je stoková síť napojena:	Název ČOV:
IČ vypouštění odpadních vod z příslušné ČOV:	

BILANČNÍ ÚDAJE

Vypouštěné odp. vody fakturované do stokové sítě celkem:

... celkem (tis. m3/rok):	8.726... z toho domácnosti (splaškové) (tis. m3/rok):	6.576
... z toho pro ostatní (tis. m3/rok):	2.150	
... z toho srážková voda fakturovaná (tis. m3/rok):	0.000	
Odpadní vody vypouštěné stokovou sítí přímo do vodního recipientu (volné výusti) (tis. m3/rok):	8.726	
Odpadní vody odvedené na ČOV (tis. m3/rok):	0.000	

Vypouštěné znečištění odpadních vod ze všech volných výustí celkem (přímo do volného recipientu) (t/rok):

BSK5	0.091	CHSKcr	0.357
NL	0.288	N NH4	0.049
N celk	0.000	Fosfor celkem	0.000
RAS (rozpuštěné anorganické soli)	0.000	Rtuť	0.000
Kadmium	0.000	AOX (absorb.organ.halogeny)	0.000

EKONOMICKÉ A TECHNICKÉ ÚDAJE

Jednotkové náklady na kanalizační síť (Kč/m3):	2.302	Cena pro stočné bez DPH (Kč/m3):	0.00
Poruchy na kanalizační síť (počet):	0	Cena pro stočné s DPH (Kč/m3):	0.00

ÚDAJE O JAKOSTI VYPOUŠTĚNÉ ODPADNÍ VODY Z VOLNÝCH VÝUSTÍ

Lokalizace rozhodujícího majetku:

Název příslušné obce:	Opava		
Název rozhodující části obce:	Zlatníky		
Katastrální území:	Zlatníky u Opavy		
Počet volných výustí do vodního recipientu:	5		
Počet analyzovaných vzorků odpadní vody za rok ze všech volných výustí celkem:		20	
Počet vzorků nevyhovujících za rok (přesahujících hodnotu p minimálně v 1 ukazateli):		0	
Procento vzorků nevyhovujících za rok (přesahujících hodnotu p minimálně v 1 ukazateli):		0.00	

VODOPRÁVNÍ ÚŘAD

Název VÚ: Opava	Číslo VÚ: 8117
-----------------	----------------

ZPRACOVATEL

Jméno a příjmení: Ing.A.Kocurková, Ing.Bednářová	Místo zpracování: Opava	Datum: 27.2.2018
E-mail: akocurkova@volny.cz	Telefon: 602967633	Zaměstnavatel:

VYBRANÉ ÚDAJE PROVOZNÍ EVIDENCE ZA ROK 2017

KANALIZAČNÍ STOKY

Identifikační číslo provozní evidence: **8117-695149-00300535-3/1-00300535**
Název stavby: **Statutární město Opava-m.č.Milostovice stoková síť**

VLASTNÍK

Název:	Statutární město Opava	Forma	právnícká osoba
Identifikační číslo (IČO), příp. datum narození:	00300535		
Adresa:		Spojení:	
Ulice:	Horní náměstí 69	Telefon:	553756111
Obec:	Opava	Web:	
PSČ	74626	E-mail:	info@opava-city.cz

PROVOZOVATEL

Název:	Statutární město Opava - m.č. Milostovice	Forma	právnícká osoba
Identifikační číslo (IČO), příp. datum narození:	00300535		
Adresa:		Spojení:	
Ulice:	Milostovice, ul.Lihovarská 17	Telefon:	553661344
Obec:	Opava	Web:	
PSČ	74601	E-mail:	milostovice@opava-city.cz

ZÁKLADNÍ ÚDAJE

Identifikační čísla majetkové evidence (IČME) zahrnující provozovaný majetek (tj. funkční celek):
Název rozhodujícího majetku: Statutární město Opava - m.č. Milostovice 8117-695149-00300535-3/1
Statutární měst 8117-695149-00300535-3/1

OBYVATELSTVO

Počet osob s trvalým pobytem v odkanalizovaných obcích nebo jejich částech:	306
Počet osob připojených stokovou sítí k ČOV:	0
Počet osob připojených stokovou sítí na volné výusti:	262

NAPOJENÍ NA ČISTÍRNU ODPADNÍCH VOD

IČME ČOV, na kterou je stoková síť napojena:	Název ČOV:
IČ vypouštění odpadních vod z příslušné ČOV:	

BILANČNÍ ÚDAJE

Vypouštěné odp. vody fakturované do stokové sítě celkem:

... celkem (tis. m3/rok):	0.504... z toho domácnosti (splaškové) (tis. m3/rok):	0.454
... z toho pro ostatní (tis. m3/rok):	0.050	
... z toho srážková voda fakturovaná (tis. m3/rok):	0.000	
Odpadní vody vypouštěné stokovou sítí přímo do vodního recipientu (volné výusti) (tis. m3/rok):	0.504	
Odpadní vody odvedené na ČOV (tis. m3/rok):	0.000	

Vypouštěné znečištění odpadních vod ze všech volných výustí celkem (přímo do volného recipientu) (t/rok):

BSK5	0.009	CHSKcr	0.025
NL	0.009	N NH4	0.003
N celk	0.000	Fosfor celkem	0.000
RAS (rozpuštěné anorganické soli)	0.000	Rtuť	0.000
Kadmium	0.000	AOX (absorb.organ.halogeny)	0.000

EKONOMICKÉ A TECHNICKÉ ÚDAJE

Jednotkové náklady na kanalizační síť (Kč/m3):	337.000	Cena pro stočné bez DPH (Kč/m3):	0.00
Poruchy na kanalizační síť (počet):	1	Cena pro stočné s DPH (Kč/m3):	0.00

ÚDAJE O JAKOSTI VYPOUŠTĚNÉ ODPADNÍ VODY Z VOLNÝCH VÝUSTÍ

Lokalizace rozhodujícího majetku:

Název příslušné obce:	Opava
Název rozhodující části obce:	Milostovice
Katastrální území:	Milostovice
Počet volných výustí do vodního recipientu:	2
Počet analyzovaných vzorků odpadní vody za rok ze všech volných výustí celkem:	8
Počet vzorků nevyhovujících za rok (přesahujících hodnotu p minimálně v 1 ukazateli):	0
Procento vzorků nevyhovujících za rok (přesahujících hodnotu p minimálně v 1 ukazateli):	0.00

VODOPRÁVNÍ ÚŘAD

Název VÚ: Opava	Číslo VÚ: 8117
-----------------	----------------

ZPRACOVATEL

Jméno a příjmení: Ing.A.Kocurková, Ing.Bednářová	Místo zpracování: Opava	Datum: 27.2.2018
E-mail: akocurkova@volny.cz	Telefon: 602967633	Zaměstnavatel:

VYBRANÉ ÚDAJE PROVOZNÍ EVIDENCE ZA ROK 2017

ČISTÍRNA ODPADNÍCH VOD

Identifikační číslo provozní evidence: **8117-777196-00300535-4/1-00300535**
 Název stavby: **Statutární město Opava - m.č. Vávrovice**

VLASTNÍK

Název:	Statutární město Opava	Forma	právnícká osoba
Identifikační číslo (IČO), příp. datum narození:	00300535		
Adresa:		Spojení:	
Ulice:	Horní náměstí 69	Telefon:	553756111
Obec:	Opava	Web:	
PSČ	74626	E-mail:	info@opava-city.cz

PROVOZOVATEL

Název:	Statutární město Opava - m.č. Vávrovice	Forma	právnícká osoba
Identifikační číslo (IČO), příp. datum narození:	00300535		
Adresa:		Spojení:	
Ulice:	Jantarová 40	Telefon:	553 793 065
Obec:	Opava	Web:	
PSČ	747 7	E-mail:	vavrovice@opava-city.cz

ZÁKLADNÍ ÚDAJE

Identifikační číslo majetkové evidence provozovaného objektu: **8117-777196-00300535-4/1**
 Název rozhodujícího majetku: **Statutární město Opava - m.č. Vávrovice**

OBYVATELSTVO

Počet osob s trvalým pobytem v obcích nebo jejich částech odkanalizovaných na ČOV:	689
Počet osob připojených na ČOV:	635
Počet ekvivalentních obyvatel připojených na ČOV:	247

BILANČNÍ ÚDAJE

Množství čištěných odpadních vod *:

... celkem (tis. m3/rok):	16.886	... z toho domácností (splaškové) (tis. m3/rok):	16.042
... z toho průmysl (tis. m3/rok):	0.000	... z toho zemědělství a ostatní (tis. m3/rok):	0.844
... z toho srážková fakturovaná (tis. m3/rok):	0.000		
Z čištěných celkem pouze mechanicky (tis. m3/rok):	0.000	... z toho mechanicko-biologicky (tis. m3/rok):	16.886
... z toho technologií dočišťování (terciární) (tis. m3/rok):	0.000		
Množství čištěných vod srážkových celkem, balastních, jiných (výpočetem) (tis. m3/rok):			-0.000

* včetně chladičích, klimatizačních, balastních, srážkových nefakturovaných

Znečištění odpadních vod na přítoku do ČOV (t/rok):

BSK5	5.404	CHSKcr	12.833
NL	3.310	N NH4	0.290
N celk	0.000	Fosfor celkem	0.000
RAS	0.000	Rtuť	0.000
Kadmium	0.000	AOX	0.000

Znečištění odpadních vod vypouštěných do recipientu (t/rok):

BSK5	0.051	CHSKcr	0.239
NL	0.101	N NH4	0.072
N celk	0.000	Fosfor celkem	0.000
RAS	0.000	Rtuť	0.000
Kadmium	0.000	AOX	0.000

Identifikační číslo vypouštění odpadní vody: **619131**

Využití a zneškodnění kalu (t sušiny/rok):

Přímá aplikace na zemědělské a lesní půdě:	0.000	Spalování:	0.000
Kompostování:	0.000	Rekultivace:	0.000
Skládkování:	3.200	Převoz do jiné ČOV:	0.000

EKONOMICKÉ A TECHNICKÉ ÚDAJE

Jednotkové náklady na 1 m3 vyčištěných odpadních vod (Kč/m3): **14.310**
 Spotřeba elektrické energie (MWh): **30.225**

ÚDAJE O JAKOSTI VYPOUŠTĚNÉ ODPADNÍ VODY

Název sledované ČOV:	Statutární město Opava - m.č. Vávrovice
Počet analyzovaných vzorků odpadní vody za rok:	4
Počet vzorků nevyhovujících za rok (přesahujících hodnotu p minimálně v 1 ukazateli):	0
Procento vzorků nevyhovujících za rok (přesahujících hodnotu p minimálně v 1 ukazateli):	0.00

VODOPRÁVNÍ ÚŘAD

Název VÚ: **Opava** Číslo VÚ: **8117**

ZPRACOVATEL

Jméno a příjmení: **R.Foltýnová, Ing.Kocurková** Místo zpracování: **Opava**
 E-mail: **vavrovice@opava-city.cz** Telefon: **553893065,602967633** Zaměstnavatel: Datum: **18.2.2018**

VYBRANÉ ÚDAJE PROVOZNÍ EVIDENCE ZA ROK 2017

KANALIZAČNÍ STOKY

Identifikační číslo provozní evidence: **8117-777196-00300535-3/1-00300535**
Název stavby: **Vávrovice stoková síť**

VLASTNÍK

Název:	Statutární město Opava	Forma	právnícká osoba
Identifikační číslo (IČO), příp. datum narození:	00300535		
Adresa:		Spojení:	
Ulice:	Horní náměstí 69	Telefon:	553756111
Obec:	Opava	Web:	
PSČ	74626	E-mail:	info@opava-city.cz

PROVOZOVATEL

Název:	Statutární město Opava - m.č. Vávrovice	Forma	právnícká osoba
Identifikační číslo (IČO), příp. datum narození:	00300535		
Adresa:		Spojení:	
Ulice:	Jantarová 40	Telefon:	553 793 065
Obec:	Opava	Web:	
PSČ	747 7	E-mail:	vavrovice@opava-city.cz

ZÁKLADNÍ ÚDAJE

Identifikační čísla majetkové evidence (IČME) zahrnující provozovaný majetek (tj. funkční celek):
Název rozhodujícího majetku: Statutární město Opava-m.č.Vávrovice 8117-777196-00300535-3/1
Statutární měst 8117-777196-00300535-3/1

OBYVATELSTVO

Počet osob s trvalým pobytem v odkanalizovaných obcích nebo jejich částech:	689
Počet osob připojených stokovou sítí k ČOV:	635
Počet osob připojených stokovou sítí na volné výusti:	0

NAPOJENÍ NA ČISTÍRNU ODPADNÍCH VOD

IČME ČOV, na kterou je stoková síť napojena: 8117-777196-00300535-4/1 Název ČOV:
IČ vypouštění odpadních vod z příslušné ČOV: 619131

BILANČNÍ ÚDAJE

Vypouštěné odp. vody fakturované do stokové sítě celkem:

... celkem (tis. m3/rok):	16.886...	z toho domácnosti (splaškové) (tis. m3/rok):	16.042
... z toho pro ostatní (tis. m3/rok):	0.844		
... z toho srážková voda fakturovaná (tis. m3/rok):	0.000		
Odpadní vody vypouštěné stokovou sítí přímo do vodního recipientu (volné výusti) (tis. m3/rok):	0.000		
Odpadní vody odvedené na ČOV (tis. m3/rok):	16.886		

Vypouštěné znečištění odpadních vod ze všech volných výustí celkem (přímo do volného recipientu) (t/rok):

BSK5	0.000	CHSKcr	0.000
NL	0.000	N NH4	0.000
N celk	0.000	Fosfor celkem	0.000
RAS (rozpuštěné anorganické soli)	0.000	Rtuť	0.000
Kadmium	0.000	AOX (absorb.organ.halogeny)	0.000

EKONOMICKÉ A TECHNICKÉ ÚDAJE

Jednotkové náklady na kanalizační síti (Kč/m3):	38.638	Cena pro stočné bez DPH (Kč/m3):	26.50
Poruchy na kanalizační síti (počet):	2	Cena pro stočné s DPH (Kč/m3):	0.00

ÚDAJE O JAKOSTI VYPOUŠTĚNÉ ODPADNÍ VODY Z VOLNÝCH VÝUSTÍ

Lokalizace rozhodujícího majetku:

Název příslušné obce:	Opava		
Název rozhodující části obce:	Vávrovice		
Katastrální území:	Vávrovice		
Počet volných výustí do vodního recipientu:	0		
Počet analyzovaných vzorků odpadní vody za rok ze všech volných výustí celkem:		0	
Počet vzorků nevyhovujících za rok (přesahujících hodnotu p minimálně v 1 ukazateli):		0	
Procento vzorků nevyhovujících za rok (přesahujících hodnotu p minimálně v 1 ukazateli):		0.00	

VODOPRÁVNÍ ÚŘAD

Název VÚ: Opava	Číslo VÚ: 8117
-----------------	----------------

ZPRACOVATEL

Jméno a příjmení: R.Foltýnová,Ing.Kocurková	Místo zpracování: Opava	Datum: 19.2.2018
E-mail: vavrovice@opava-city.cz	Telefon: 553893065,602967633	Zaměstnavatel:

VYBRANÉ ÚDAJE PROVOZNÍ EVIDENCE ZA ROK 2017

KANALIZAČNÍ STOKY

Identifikační číslo provozní evidence: **8117-783609-00300535-3/1-00300535**
Název stavby: **Statutární město Opava - m.č. Vlašтовиčky**

VLASTNÍK

Název:	Statutární město Opava	Forma	právnícká osoba
Identifikační číslo (IČO), příp. datum narození:	00300535		
Adresa:		Spojení:	
Ulice:	Horní náměstí 69	Telefon:	553756111
Obec:	Opava	Web:	
PSČ	74626	E-mail:	info@opava-city.cz

PROVOZOVATEL

Název:	Statutární město Opava - m.č. Vlašтовиčky	Forma	právnícká osoba
Identifikační číslo (IČO), příp. datum narození:	00300535		
Adresa:		Spojení:	
Ulice:	Vlašтовиčky, ul. Okružní 3	Telefon:	553793418
Obec:	Opava	Web:	
PSČ	74601	E-mail:	vlastovicky@opava-city.cz

ZÁKLADNÍ ÚDAJE

Identifikační čísla majetkové evidence (IČME) zahrnující provozovaný majetek (tj. funkční celek):
Název rozhodujícího majetku: Statutární město Opava - m.č. Vlašтовиčky 8117-783609-00300535-3/1
Statutární měst 8117-783609-00300535-3/1

OBYVATELSTVO

Počet osob s trvalým pobytem v odkanalizovaných obcích nebo jejich částech:	360
Počet osob připojených stokovou sítí k ČOV:	0
Počet osob připojených stokovou sítí na volné výusti:	297

NAPOJENÍ NA ČISTÍRNU ODPADNÍCH VOD

IČME ČOV, na kterou je stoková síť napojena:	Název ČOV:
IČ vypouštění odpadních vod z příslušné ČOV:	

BILANČNÍ ÚDAJE

Vypouštěné odp. vody fakturované do stokové sítě celkem:

... celkem (tis. m3/rok):	13.797... z toho domácnosti (splaškové) (tis. m3/rok):	12.417
... z toho pro ostatní (tis. m3/rok):	1.380	
... z toho srážková voda fakturovaná (tis. m3/rok):	0.000	
Odpadní vody vypouštěné stokovou sítí přímo do vodního recipientu (volné výusti) (tis. m3/rok):	13.797	
Odpadní vody odvedené na ČOV (tis. m3/rok):	0.000	

Vypouštěné znečištění odpadních vod ze všech volných výustí celkem (přímo do volného recipientu) (t/rok):

BSK5	0.448	CHSKcr	1.251
NL	1.181	N NH4	1.484
N celk	0.000	Fosfor celkem	0.000
RAS (rozpuštěné anorganické soli)	0.000	Rtuť	0.000
Kadmium	0.000	AOX (absorb.organ.halogeny)	0.000

EKONOMICKÉ A TECHNICKÉ ÚDAJE

Jednotkové náklady na kanalizační síti (Kč/m3):	1.600	Cena pro stočné bez DPH (Kč/m3):	0.00
Poruchy na kanalizační síti (počet):	0	Cena pro stočné s DPH (Kč/m3):	0.00

ÚDAJE O JAKOSTI VYPOUŠTĚNÉ ODPADNÍ VODY Z VOLNÝCH VÝUSTÍ

Lokalizace rozhodujícího majetku:

Název příslušné obce:	Opava
Název rozhodující části obce:	Vlašтовиčky
Katastrální území:	Vlašтовиčky
Počet volných výustí do vodního recipientu:	5
Počet analyzovaných vzorků odpadní vody za rok ze všech volných výustí celkem:	20
Počet vzorků nevyhovujících za rok (přesahujících hodnotu p minimálně v 1 ukazateli):	0
Procento vzorků nevyhovujících za rok (přesahujících hodnotu p minimálně v 1 ukazateli):	0.00

VODOPRÁVNÍ ÚŘAD

Název VÚ: Opava	Číslo VÚ: 8117
-----------------	----------------

ZPRACOVATEL

Jméno a příjmení: Ing.A.Kocurková, Ing.Bednářová	Místo zpracování: Opava	Datum: 27.2.2018
E-mail: akocurkova@volny.cz	Telefon: 602967633	Zaměstnavatel:

VYBRANÉ ÚDAJE MAJETKOVÉ EVIDENCE ZA ROK 2017

ČISTÍRNA ODPADNÍCH VOD

Identifikační číslo majetkové evidence: 8117-777196-00300535-4/1

VLASTNÍK ČISTÍRNY ODPADNÍCH VOD

Název:	Statutární město Opava	Forma	právnícká osoba
Identifikační číslo (IČO), příp. datum narození:	00300535		
Adresa:		Spojení:	
Ulice:	Horní náměstí 69	Telefon:	553756111
Obec:	Opava	Web:	
PSČ:	74626	E-mail:	info@opava-city.cz

ZÁKLADNÍ ÚDAJE - ÚDAJE O POLOZE

Název: Statutární město Opava - m.č. Vávrovice

Lokalizace stavby:

Název příslušné obce:	Opava	Kód ZÚJ:	505927
Název části obce:	Vávrovice	Kód části obce:	17719
Název katastrálního území:	Vávrovice	Kód KÚ:	777196

Souřadnice konce přiváděcí stoky do ČOV: X = 0.000 Y = 0.000

Čistírna určena pro 1 katastrální území:

777196 Vávrovice

Příslušnost čistírny odp.vod k systému kanalizace: místní

VYPOUŠTĚNÍ VYČIŠTĚNÝCH ODPADNÍCH VOD DO VODNÍHO RECIPIENTU

Název: Opava Identifikační číslo vypouštění odpadních vod: 619131

OBYVATELSTVO

Počet osob s trvalým pobytem v přípoj.obcích nebo jejich částech odkanalizov.na ČOV:	689
Počet osob připojených na ČOV:	635
Počet ekvivalentních obyvatel připojených na ČOV:	247

TECHNICKÉ ÚDAJE

Projektové parametry:

Projektovaná kapacita Qd (m3/den):	60.000
Projektovaná kapacita BSK5 (kg/den):	21.460
Projektovaná kapacita ekvivalentní obyvatelé:	358.000

Stupeň čištění odpadní vody:

Mechanické (bez dalšího stupně):	ne	Mechanicko-biologické	ano	Dočištění	ne
----------------------------------	----	-----------------------	-----	-----------	----

Další funkce čištění odpadní vody:

Eliminace dusíku	ne	Eliminace fosforu	ne
Jiný	ne	Popis jiného typu čištění	

Kalové hospodářství:

Stabilizace kalu: aerobní	Odvodnění kalu: žádné
Úprava kalu: bez úpravy kalu	Plynové hospodářství: bez plynového hospodářství

EKONOMICKÉ ÚDAJE

Hodnota uvedeného majetku (objektů) v reprodukční pořizovací ceně (tis. Kč): 4117.000

VODOPRÁVNÍ ÚŘAD

Název VÚ: Opava Číslo VÚ: 8117

ZPRACOVATEL

Jméno a příjmení: R.Foltýnová,Ing.Kocurková	Místo zpracování: Opava	Datum: 18.2.2018
E-mail: vavrovice@opava-city.cz	Telefon: 553893065,602967633	Zaměstnavatel:

VYBRANÉ ÚDAJE MAJETKOVÉ EVIDENCE ZA ROK 2017

KANALIZAČNÍ STOKY

Identifikační číslo majetkové evidence: **8117-695149-00300535-3/1**
Druh stavby: stoková síť

VLASTNÍK KANALIZACE

Název:	Statutární město Opava	Forma:	právnícká osoba
Identifikační číslo (IČO), příp. datum narození:	00300535		
Adresa:		Spojení:	
Ulice:	Horní náměstí 69	Telefon:	553756111
Obec:	Opava	Web:	
PSČ:	74626	E-mail:	info@opava-city.cz

ZÁKLADNÍ ÚDAJE - ÚDAJE O POLOZE

Název: Statutární město Opava - m.č. Milostovice

Lokalizace stokové sítě:

Název příslušné obce:	Opava	Kód ZÚJ:	505927
Název části obce:	Milostovice	Kód části obce:	09514
Název katastrálního území:	Milostovice	Kód KÚ:	695149

Kanalizační stoka odkanalizuje 1 katastrální území:

695149 Milostovice

Příslušnost kanalizační stoky k systému kanalizace: místní

VYPOUŠTĚNÍ ODPADNÍCH VOD BEZ ČIŠTĚNÍ NEBO NAPOJENÍ NA ČOV

Typ vypouštění:	do vodního recipientu bez čištění	Identifikační číslo vypouštění OV:	618885, 618886
Název vodního recipientu:	bezejmenný přítok potoka Velká	Povolené množství k vypouštění:	12.614 tis.m3/rok
Počet volných výustí:	2		

OBYVATELSTVO

Počet osob s trvalým pobytem v připojených obcích nebo jejich částech:	306
Počet připojených osob na stokovou síť - odvedeno na ČOV:	0
Počet připojených osob stokovou sítí na volné výustí:	262

TECHNICKÉ ÚDAJE

Kanalizační stoky (km): Celková délka:	3.880	do DN 300 mm:	1.165	Kamenina:	0.000
		od DN 301 mm do 500 mm:	0.790	Beton:	3.875
		od DN 501 mm do 800 mm:	0.920	Plasty:	0.000
		větší než 800 mm:	1.000	Jiné:	0.000

Účelové zařazení stokové sítě:

Jednotná:	ano	Oddílná splašková:	ne	Oddílná srážková:	ne
Druh stokové sítě:					
Gravitační:	ano	Tlaková:	ne	Podtlaková:	ne
Objekty na stokové síti/přiváděcí stoce:					
Počet kanalizačních přípojek:	90	Počet dešťových nádrží:	0		
Počet odlehčovacích komor:	0	Počet čerpacích stanic:	0		
Celkový objem dešťových nádrží (m3):	0.000				

EKONOMICKÉ ÚDAJE

Hodnota uvedeného majetku (objektů) v reprodukční pořizovací ceně (tis. Kč): 31267.200

VODOPRÁVNÍ ÚŘAD

Název VÚ: Opava Číslo VÚ: 8117

ZPRACOVATEL

Jméno a příjmení: Ing.A.Kocurková, Ing.Bednářová	Místo zpracování: Opava	Datum: 26.2.2018
E-mail: akocurkova@volny.cz	Telefon: 602967633	Zaměstnavatel:

VYBRANÉ ÚDAJE MAJETKOVÉ EVIDENCE ZA ROK 2017

KANALIZAČNÍ STOKY

Identifikační číslo majetkové evidence: 8117-777196-00300535-3/1
Druh stavby: stoková síť

VLASTNÍK KANALIZACE

Název:	Statutární město Opava	Forma:	právnícká osoba
Identifikační číslo (IČO), příp. datum narození:	00300535		
Adresa:		Spojení:	
Ulice:	Horní náměstí 69	Telefon:	553756111
Obec:	Opava	Web:	
PSČ:	74626	E-mail:	info@opava-city.cz

ZÁKLADNÍ ÚDAJE - ÚDAJE O POLOZE

Název: Statutární město Opava-m.č.Vávrovice

Lokalizace stokové sítě:

Název příslušné obce:	Opava	Kód ZÚJ:	505927
Název části obce:	Vávrovice	Kód části obce:	17719
Název katastrálního území:	Vávrovice	Kód KÚ:	777196

Kanalizační stoka odkanalizuje 1 katastrální území:

777196 Vávrovice

Příslušnost kanalizační stoky k systému kanalizace: místní

VYPOUŠTĚNÍ ODPADNÍCH VOD BEZ ČIŠTĚNÍ NEBO NAPOJENÍ NA ČOV

Typ vypouštění: napojení stokové sítě na ČOV

Napojení stokové sítě na ČOV:

Název katastrálního území: Vávrovice	Kód: 777196	Identifikační číslo vypouštění OV z ČOV: 619131
IČME ČOV: 8117-777196-00300535-4/1	Název ČOV: Statutární město Opava - m.č. Vávrovice	

OBYVATELSTVO

Počet osob s trvalým pobytem v připojených obcích nebo jejich částech:	689
Počet připojených osob na stokovou síť - odvedeno na ČOV:	635
Počet připojených osob stokovou sítí na volné výusti:	0

TECHNICKÉ ÚDAJE

Kanalizační stoky (km): Celková délka:	2.480	do DN 300 mm:	0.250	Kamenina:	0.000
		od DN 301 mm do 500 mm:	2.230	Beton:	1.200
		od DN 501 mm do 800 mm:	0.000	Plasty:	1.280
		větší než 800 mm:	0.000	Jiné:	0.000

Účelové zařazení stokové sítě:

Jednotná:	ano	Oddílná splašková:	ne	Oddílná srážková:	ne
Druh stokové sítě:					
Gravitační:	ano	Tlaková:	ano	Podtlaková:	ne

Objekty na stokové síti/přiváděcí stoce:

Počet kanalizačních přípojek:	150	Počet dešťových nádrží:	0
Počet odlehčovacích komor:	3	Počet čerpacích stanic:	3
Celkový objem dešťových nádrží (m3):	0.000		

EKONOMICKÉ ÚDAJE

Hodnota uvedeného majetku (objektů) v reprodukční pořizovací ceně (tis. Kč): 16992.900

VODOPRÁVNÍ ÚŘAD

Název VÚ: Opava Číslo VÚ: 8117

ZPRACOVATEL

Jméno a příjmení: R.Foltýnová, Ing.Kocurková	Místo zpracování: Opava	Datum: 18.2.2018
E-mail: vavrovice@opava-city.cz	Telefon: 553893065,602967633	Zaměstnavatel:

VYBRANÉ ÚDAJE MAJETKOVÉ EVIDENCE ZA ROK 2017

KANALIZAČNÍ STOKY

Identifikační číslo majetkové evidence: **8117-783609-00300535-3/1**
Druh stavby: stoková síť

VLASTNÍK KANALIZACE

Název:	Statutární město Opava	Forma:	právnícká osoba
Identifikační číslo (IČO), příp. datum narození:	00300535		
Adresa:		Spojení:	
Ulice:	Horní náměstí 69	Telefon:	553756111
Obec:	Opava	Web:	
PSČ:	74626	E-mail:	info@opava-city.cz

ZÁKLADNÍ ÚDAJE - ÚDAJE O POLOZE

Název: Statutární město Opava - m.č. Vlašтовиčky

Lokalizace stokové sítě:

Název příslušné obce:	Opava	Kód ZÚJ:	505927
Název části obce:	Vlašтовиčky	Kód části obce:	18360
Název katastrálního území:	Vlašтовиčky	Kód KÚ:	783609

Kanalizační stoka odkanalizuje 1 katastrální území:

783609 Vlašтовиčky

Příslušnost kanalizační stoky k systému kanalizace: místní

VYPOUŠTĚNÍ ODPADNÍCH VOD BEZ ČIŠTĚNÍ NEBO NAPOJENÍ NA ČOV

Typ vypouštění:	do vodního recipientu bez čištění		
Název vodního recipientu:	bezejmenný přítok potoka Velká, rybník	Identifikační číslo vypouštění OV:	618952
Počet volných výustí:	5	Povolené množství k vypouštění:	15.700 tis.m3/rok

OBYVATELSTVO

Počet osob s trvalým pobytem v připojených obcích nebo jejich částech:	360
Počet připojených osob na stokovou síť - odvedeno na ČOV:	0
Počet připojených osob stokovou sítí na volné výustí:	297

TECHNICKÉ ÚDAJE

Kanalizační stoky (km): Celková délka:	3.060	do DN 300 mm:	1.420	Kamenina:	0.000
		od DN 301 mm do 500 mm:	1.460	Beton:	3.060
		od DN 501 mm do 800 mm:	0.180	Plasty:	0.000
		větší než 800 mm:	0.000	Jiné:	0.000

Účelové zařazení stokové sítě:

Jednotná:	ano	Oddílná splašková:	ne	Oddílná srážková:	ne
Druh stokové sítě:					
Gravitační:	ano	Tlaková:	ne	Podtlaková:	ne
Objekty na stokové síti/přiváděcí stoce:					
Počet kanalizačních přípojek:	96	Počet dešťových nádrží:	0		
Počet odlehčovacích komor:	0	Počet čerpacích stanic:	0		
Celkový objem dešťových nádrží (m3):	0.000				

EKONOMICKÉ ÚDAJE

Hodnota uvedeného majetku (objektů) v reprodukční pořizovací ceně (tis. Kč): 16967.000

VODOPRÁVNÍ ÚŘAD

Název VÚ: Opava Číslo VÚ: 8117

ZPRACOVATEL

Jméno a příjmení: Ing.A.Kocurková, Ing.Bednářová	Místo zpracování: Opava	Datum: 27.2.2018
E-mail: akocurkova@volny.cz	Telefon: 602967633	Zaměstnavatel:

VYBRANÉ ÚDAJE MAJETKOVÉ EVIDENCE ZA ROK 2017

KANALIZAČNÍ STOKY

Identifikační číslo majetkové evidence: **8117-793230-00300535-3/1**
Druh stavby: stoková síť

VLASTNÍK KANALIZACE

Název:	Statutární město Opava	Forma:	právnícká osoba
Identifikační číslo (IČO), příp. datum narození:	00300535		
Adresa:		Spojení:	
Ulice:	Horní náměstí 69	Telefon:	553756111
Obec:	Opava	Web:	
PSČ:	74626	E-mail:	info@opava-city.cz

ZÁKLADNÍ ÚDAJE - ÚDAJE O POLOZE

Název: Statutární město Opava - m.č. Zlatníky

Lokalizace stokové sítě:

Název příslušné obce:	Opava	Kód ZÚJ:	505927
Název části obce:	Zlatníky	Kód části obce:	19323
Název katastrálního území:	Zlatníky u Opavy	Kód KÚ:	793230

Kanalizační stoka odkanalizuje 1 katastrální území:

793230 Zlatníky u Opavy

Příslušnost kanalizační stoky k systému kanalizace: místní

VYPOUŠTĚNÍ ODPADNÍCH VOD BEZ ČIŠTĚNÍ NEBO NAPOJENÍ NA ČOV

Typ vypouštění:	do vodního recipientu bez čištění	Identifikační číslo vypouštění OV:	618383, 618395
Název vodního recipientu:	potok Velká	Povolené množství k vypouštění:	15.700 tis.m3/rok
Počet volných výustí:	5		

OBYVATELSTVO

Počet osob s trvalým pobytem v připojených obcích nebo jejich částech:	349
Počet připojených osob na stokovou síť - odvedeno na ČOV:	0
Počet připojených osob stokovou sítí na volné výustí:	280

TECHNICKÉ ÚDAJE

Kanalizační stoky (km): Celková délka:	2.230	do DN 300 mm:	1.080	Kamenina:	0.000
		od DN 301 mm do 500 mm:	0.780	Beton:	2.230
		od DN 501 mm do 800 mm:	0.370	Plasty:	0.000
		větší než 800 mm:	0.000	Jiné:	0.000

Účelové zařazení stokové sítě:

Jednotná:	ano	Oddílná splašková:	ne	Oddílná srážková:	ne
Druh stokové sítě:					
Gravitační:	ano	Tlaková:	ne	Podtlaková:	ne
Objekty na stokové síti/příváděcí stoce:					
Počet kanalizačních přípojek:	75	Počet dešťových nádrží:	0		
Počet odlehčovacích komor:	0	Počet čerpacích stanic:	0		
Celkový objem dešťových nádrží (m3):	0.000				

EKONOMICKÉ ÚDAJE

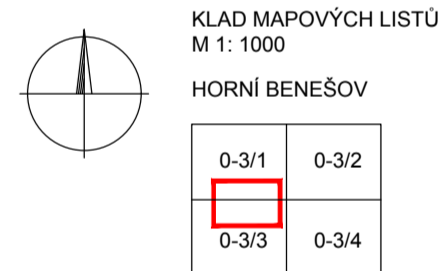
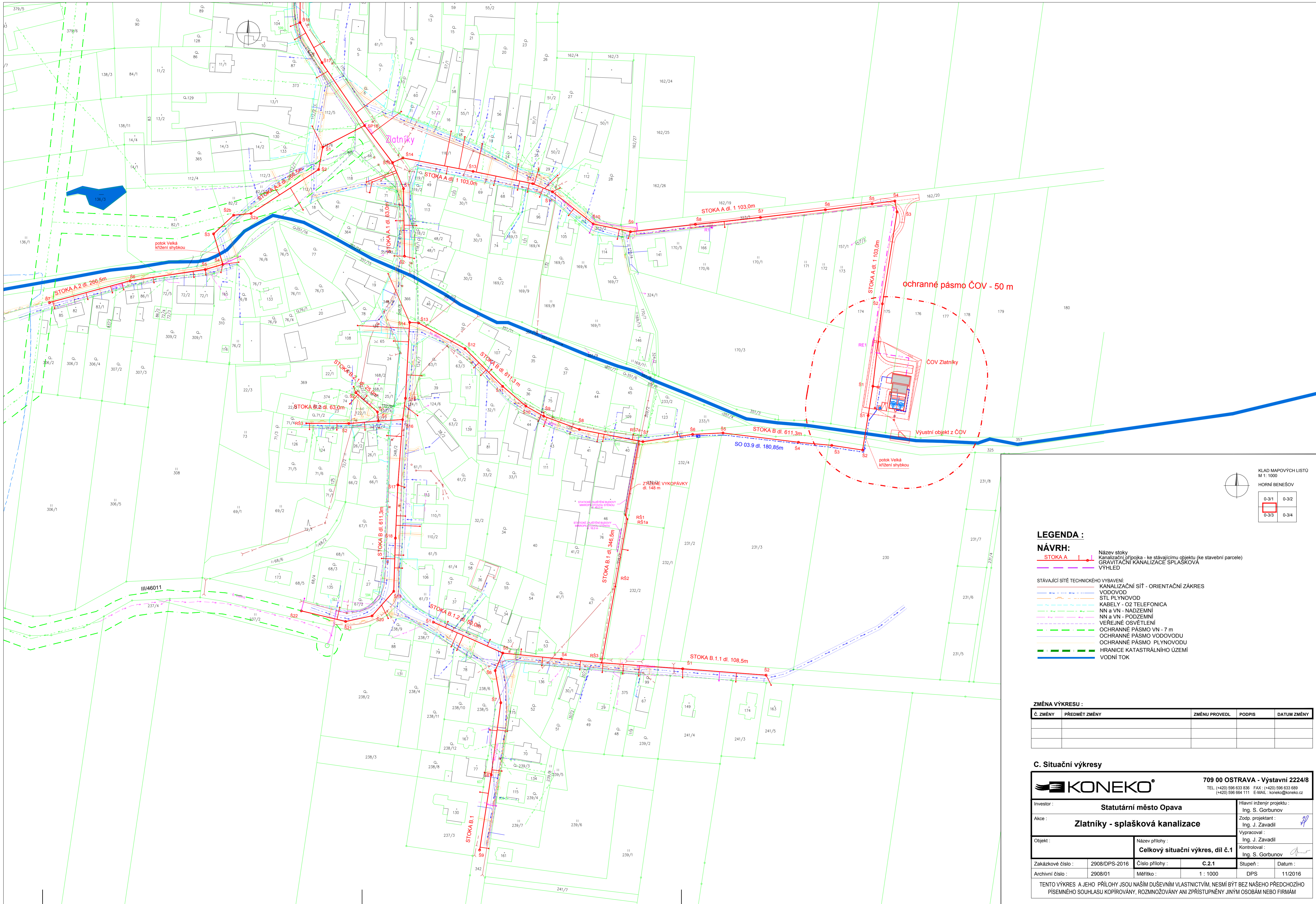
Hodnota uvedeného majetku (objektů) v reprodukční pořizovací ceně (tis. Kč): 12849.600

VODOPRÁVNÍ ÚŘAD

Název VÚ: Opava Číslo VÚ: 8117

ZPRACOVATEL

Jméno a příjmení: Ing.A.Kocurková, Ing.Bednářová Místo zpracování: Opava Datum: 27.2.2018
E-mail: akocurkova@volny.cz Telefon: 602967633 Zaměstnavatel:



- LEGENDA :**
- NÁVRH:**
- STOKA A — Kanalizační přípojka - ke stávajícímu objektu (ke stavební parcele)
 - STOKA B — GRAVITAČNÍ KANALIZACE SPLAŠKOVÁ
 - VÝHLED
- STÁVAJÍCÍ SÍTĚ TECHNICKÉHO VYBAVENÍ:**
- KANALIZAČNÍ SÍŤ - ORIENTAČNÍ ZÁKRES
 - VODOVOD
 - STL PLYNOVOD
 - KABELY - O2 TELEFONICA
 - NN a VN - NADZEMNÍ
 - NN a VN - PODZEMNÍ
 - VEREJNÉ OSVĚTLENÍ
 - OCHRANNÉ PÁSMO VN - 7 m
 - OCHRANNÉ PÁSMO VODOVODU
 - OCHRANNÉ PÁSMO PLYNOVODU
 - HRANICE KATASTRÁLNÍHO ÚZEMÍ
 - VODNÍ TOK

ZMĚNA VÝKRESU :

Č. ZMĚNY	PŘEDMĚT ZMĚNY	ZMĚNU PROVEDL	PODPIS	DATUM ZMĚNY

C. Situační výkresy

KONEKO® 709 00 OSTRAVA - Výstavní 2224/8
 TEL: (+420) 596 633 838 FAX: (+420) 596 633 689
 (+420) 596 664 111 E-MAIL: koneko@koneko.cz

Investor:	Statutární město Opava	Hlavní inženýr projektu:	Ing. S. Gorbunov
Acce:	Zlatníky - splašková kanalizace	Zodp. projektant:	Ing. J. Zavadil
Objekt:	Název přílohy: Celkový situační výkres, díl č. 1	Vypracoval:	Ing. J. Zavadil
Zakázkové číslo:	2908/DPS-2016	Kontroloval:	Ing. S. Gorbunov
Archivní číslo:	2908/01	Stupeň:	C.2.1
		Datum:	11/2016

TENTO VÝKRES A JEHO PŘÍLOHY JSOU NAŠÍM DUŠEVNÍM VLASTNICTVÍM, NESMÍ BÝT BEZ NAŠEHO PŘEDCHOZÍHO PÍSEMNÉHO SOUHLASU KOPIROVÁNY, ROZMNOŽOVÁNY ANI ZPŘÍSTUPNĚNY JINÝM OSOBÁM NEBO FIRMÁM

KLAD MAPOVÝCH LISTŮ
M 1: 1000

HORNÍ BENEŠOV

0-3/1	0-3/2
0-3/3	0-3/4

LEGENDA :

NÁVRH:

STOKA A - Název stoky
 - Kanalizační přípojka - ke stávajícímu objektu (ke stavební parcele)
 - GRAVITAČNÍ KANALIZACE SPLAŠKOVÁ
 - VÝHLED

STÁVAJÍCÍ SÍTĚ TECHNICKÉHO VYBAVENÍ:

- KANALIZAČNÍ SÍŤ - ORIENTAČNÍ ZÁKRES
- VODOVOD
- STL PLYNOVOD
- KABELY - O2 TELEFONICA
- NN a VN - NADZEMNÍ
- NN a VN - PODZEMNÍ
- VEŘEJNÉ OSVĚTLENÍ
- OCHRANNÉ PÁSMO VN - 7 m⁹
- OCHRANNÉ PÁSMO VODOVODU
- OCHRANNÉ PÁSMO PLYNOVODU
- HRANICE KATASTRÁLNÍHO ÚZEMÍ
- VODNÍ TOK

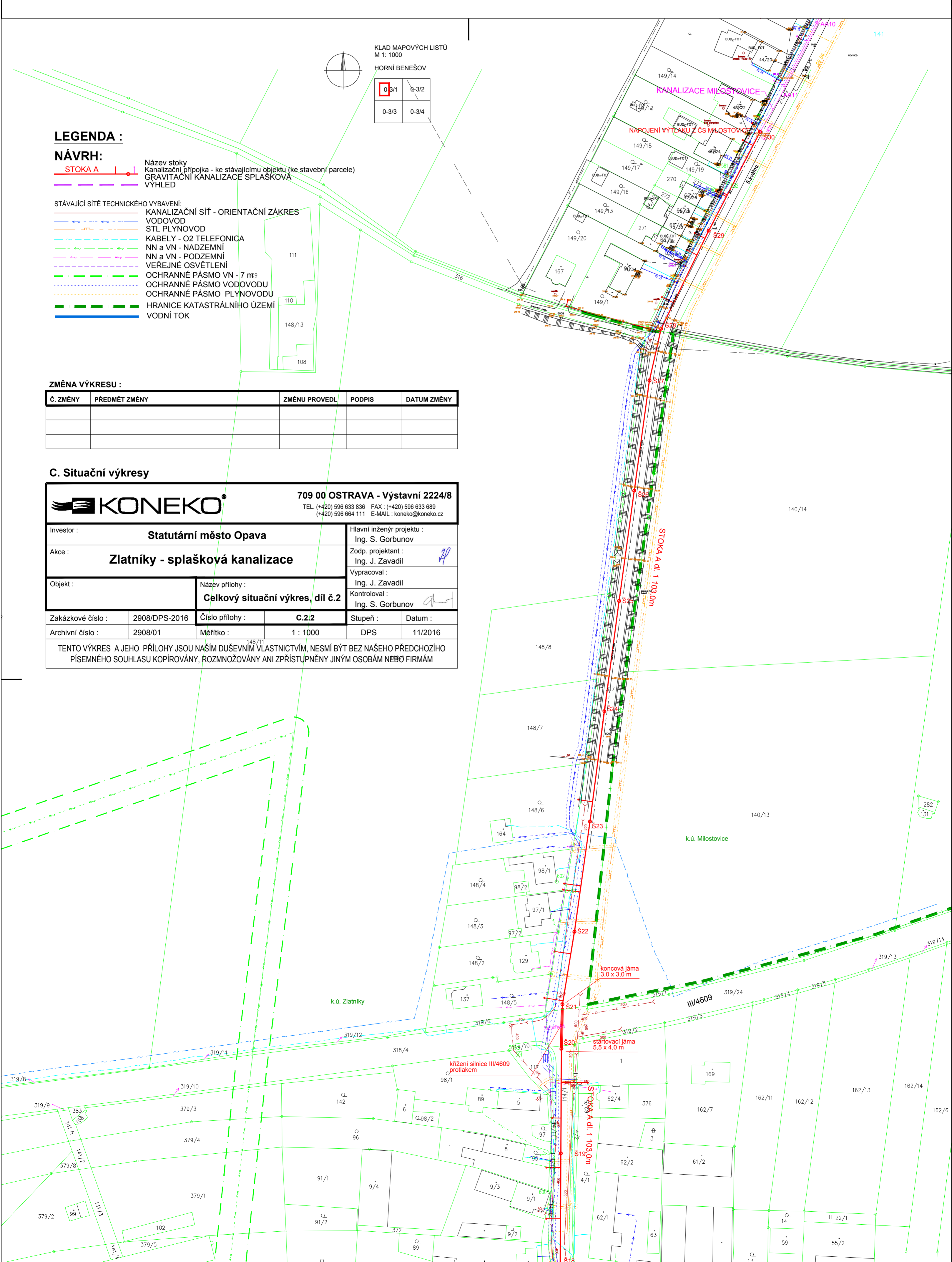
ZMĚNA VÝKRESU :

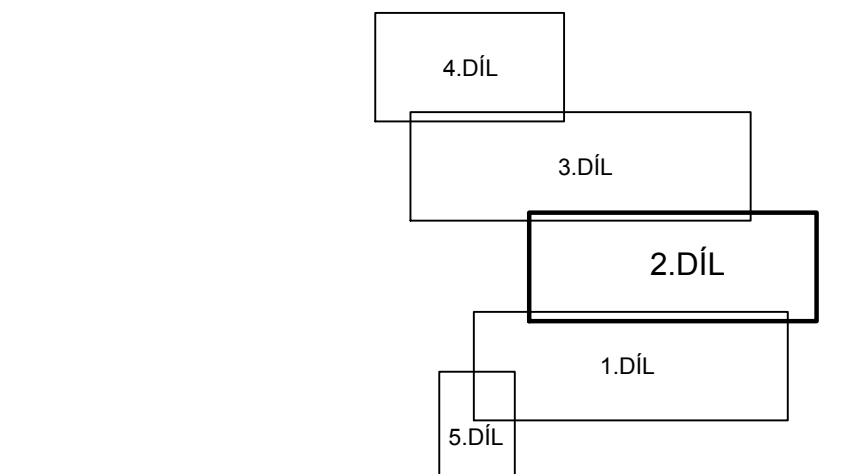
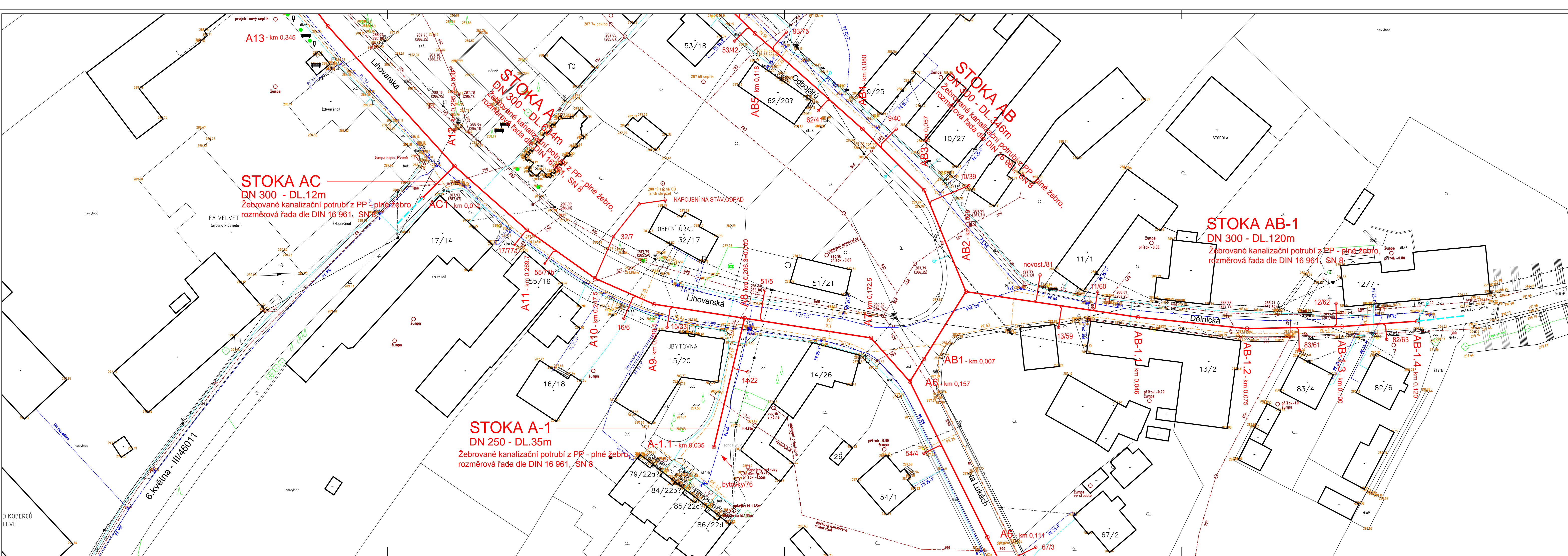
Č. ZMĚNY	PŘEDMĚT ZMĚNY	ZMĚNU PROVEDL	PODPIS	DATUM ZMĚNY

C. Situační výkresy

KONEKO 709 00 OSTRAVA - Výstavní 2224/8
 TEL: (+420) 596 633 836 FAX: (+420) 596 633 689
 (+420) 596 664 111 E-MAIL: koneko@koneko.cz

Investor :	Statutární město Opava		Hlavní inženýr projektu :		Ing. S. Gorbunov
Akce :	Zlatníky - splašková kanalizace		Zodp. projektant :		Ing. J. Zavadil
Objekt :	Název přílohy :		Vypracoval :		Ing. J. Zavadil
Zakázkové číslo :	2908/DPS-2016	Číslo přílohy :	C.2.2	Stupeň :	Datum :
Archivní číslo :	2908/01	Měřítko :	1 : 1000	DPS	11/2016
TENTO VÝKRES A JEHO PŘÍLOHY JSOU NAŠIM DUŠEVNÍM VLASTNICTVÍM. NESMÍ BÝT BEZ NAŠEHO PŘEDCHOZÍHO PÍSEMNÉHO SOUHLASU KOPÍROVÁNY, ROZMNOŽOVÁNY ANI ZPŘÍSTUPNĚNY JINÝM OSOBÁM NEBO FIRMÁM					





LEGENDA:

STOKA A DN 300
 A3
 ČÍSLO POPISNÉ NEMOVITOSTI/ČÍSLO ODBOČKY
 NAVRHOVANÁ STOKA
 OZNAČENÍ REVIZNÍ ŠAHTY

STÁVAJÍCÍ PODZEMNÍ VEDENÍ

VODOVOD
 DEŠŤOVÁ KANALIZACE
 PLYNOVOD
 SDĚLOVACÍ KABEL

STÁVAJÍCÍ NADZEMNÍ VEDENÍ

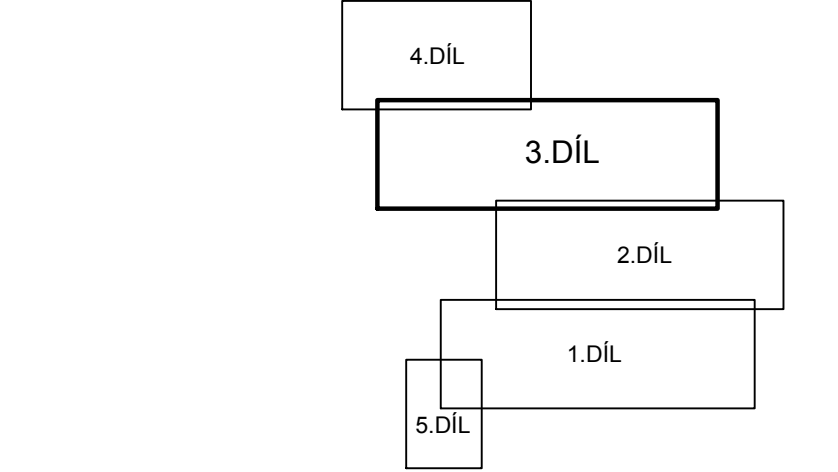
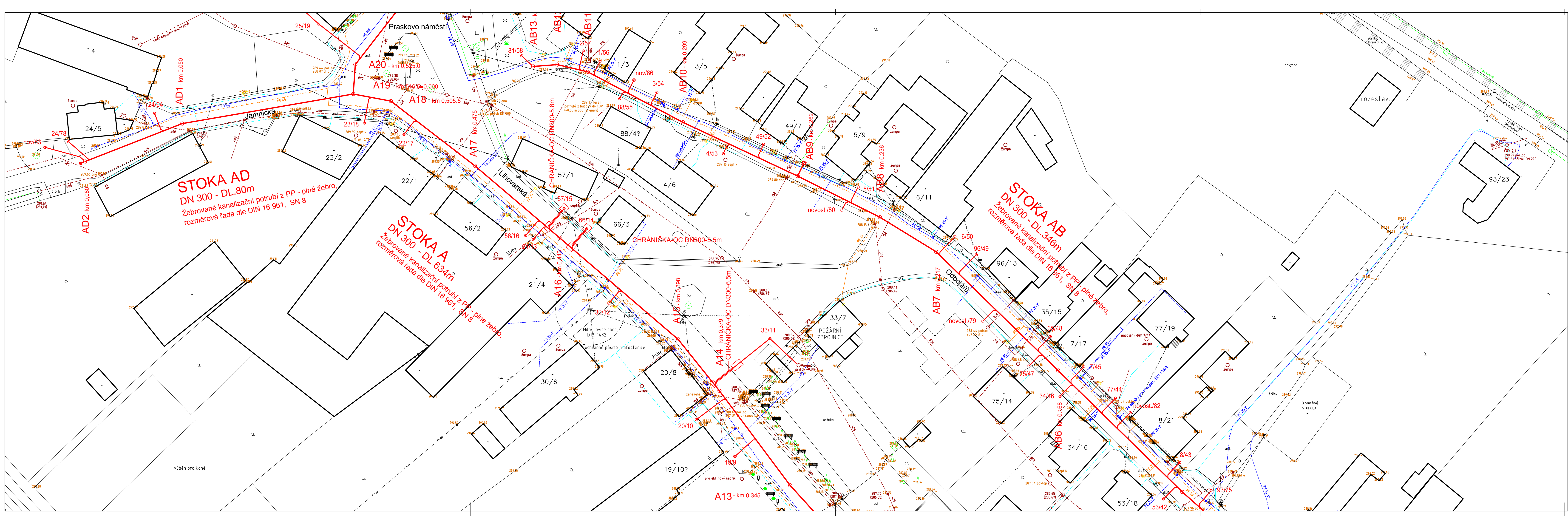
VEDENÍ NN
 VEDENÍ VN
 OSVĚTLENÍ
 ROZHLAS

SOUŘADICOVÝ SYSTÉM JTSK
VÝŠKOVÝ SYSTÉM BpV
POZOR !!
 ZAKRESLENÍ VEŠKERÝCH PODZEMNÍCH INVESTIC JE ORIENTAČNÍ !!
 PŘED ZAHÁJENÍM VÝKOPÝCH PRACÍ NA STAVBĚ JE POTŘEBA VEŠKERÉ
 PODZEMNÍ INVESTICE NECHAT VYTÝČIT JEJÍM SPRÁVCI !!

ZMĚNA VÝKRESU:

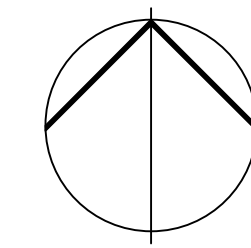
Č. ZMĚNY	PŘEDMĚT ZMĚNY	ZMĚNU PROVEDL	PODPIS	DATUM ZMĚNY
1				
2				
3				

	Seldnice 474 742 56 SEDLNICE Tel: 603 211 712 E-mail: hydro-koneko@hydro-koneko.cz	VYPRACOVAL Ing. Jiří Lecián PROJEKTANT Ing. Jiří Lecián VED. PROJEKTANT TECH. KONTROLA Ing. Jiří Lecián	
	INVESTOR: Statutární město Opava - městská část Milostovice		
MILOSTOVICE SPLAŠKOVÁ KANALIZACE		KRAJ Moravskoslezský POČET FORMÁTŮ 5 A4 DATUM 09/2016 STUPEŇ DPS ARCHIVNÍ Č. 10/16-06.2 MĚŘÍTKO 1: 500	
		NÁZEV PŘÍLOHY Koordináční situační výkres - 2.díl 1: 500	ČÍSLO PŘÍLOHY C.3.2



LEGENDA:

STOKA A DN 300
 A3
 ČÍSLO POPISNÉ NEMOVITOSTI
 ČÍSLO ODBOČKY
 NAVRHOVANÁ STOKA
 OZNAČENÍ REVIZNÍ ŠACHTY



STÁVAJÍCÍ PODZEMNÍ VEDENÍ

- VODOVOD
- DEŠŤOVÁ KANALIZACE
- PLYNOVOD
- SDĚLOVACÍ KABEL

STÁVAJÍCÍ NADZEMNÍ VEDENÍ

- VEDENÍ NN
- VEDENÍ VN
- OSVĚTLENÍ
- ROZHLAS

SOUŘADNICOVÝ SYSTÉM JTSK
 VÝŠKOVÝ SYSTÉM BpV
POZOR !!
 ZAKRESLENÍ VEŠKERÝCH PODZEMNÍCH INVESTIC JE ORIENTAČNÍ !!
 PŘED ZAHÁJENÍM VÝKOPOVÝCH PRACÍ NA STAVBĚ JE POTŘEBA VEŠKERÉ
 PODZEMNÍ INVESTICE NECHAT VYTÝČIT JEJÍMI SPRÁVCI !!

ZMĚNA VÝKRESU:

Č. ZMĚNY	PŘEDMĚT ZMĚNY	ZMĚNU PROVEDL	PODPIS	DATUM ZMĚNY
1				
2				
3				

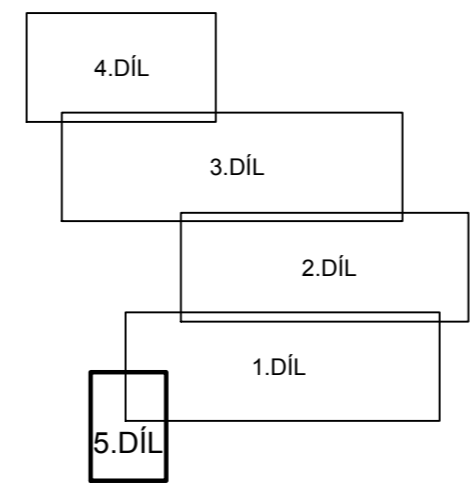
	Seldnice 474 742 56 SEDLNICE Tel: 603 211 712 E-mail: hydro-koneko@hydro-koneko.cz	VYPRACOVAL Ing. Jiří Lecián PROJEKTANT Ing. Jiří Lecián VED. PROJEKTANT TECH. KONTROLA Ing. Jiří Lecián
	INVESTOR: Statutární město Opava - městská část Milostovice	
AKCE MILOSTOVICE SPLAŠKOVÁ KANALIZACE	KRAJ Moravskoslezský POČET FORMÁTŮ 5 A4 DATUM 09/2016 STUPEŇ DPS ARCHIVNÍ Č. 10/16-06.3 MĚŘÍTKO 1: 500	ČÍSLO PŘÍLOHY C.3.3
NÁZEV PŘÍLOHY Koordinální situační výkres - 3.díl 1 : 500		



STOKA AA
 DN 300 - DL. 463m
 žebrovaná kanalizační potrubí z PP - plně žebro,
 rozměrová řada dle DIN 16 961, SN 8

VÝTLAČNÉ POTRUBÍ
 DN 80 - PEHD - DL. 489m

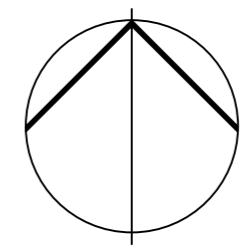
Š30 - km 0,489.0
 ŠACHTA JE SOUČÁSTÍ STAVBY
 ZLATNÍKY-SPLAŠKOVÁ KANALIZACE
 A NAVAZUJE NA SPLAŠKOVOU
 KANALIZACI MČ ZLATNÍKY



LEGENDA:



ČÍSLO POPISNÉ NEMOVITOSTI/ČÍSLO ODBOČKY
 NAVRHOVANÁ STOKA
 OZNAČENÍ REVIZNÍ ŠACHTY



STÁVAJÍCÍ PODZEMNÍ VEDENÍ

- VODOVOD
- DEŠŤOVÁ KANALIZACE
- PLYNOVOD
- SDĚLOVACÍ KABEL

STÁVAJÍCÍ NADZEMNÍ VEDENÍ

- VEDENÍ NN
- VEDENÍ VN
- OSVĚTLENÍ
- ROZHLAS

SOUŘADNICOVÝ SYSTÉM JTSK
 VÝŠKOVÝ SYSTÉM BpV

POZOR !!
 ZAKRESLENÍ VEŠKERÝCH PODZEMNÍCH INVESTIC JE ORIENTAČNÍ !!
 PŘED ZAHÁJENÍM VÝKOPOVÝCH PRACÍ NA STAVBĚ JE POTŘEBA VEŠKERÉ
 PODZEMNÍ INVESTICE NECHAT VYTÝČIT JEJÍMI SPRÁVCI !!

ZMĚNA VÝKRESU:

Č. ZMĚNY	PŘEDMĚT ZMĚNY	ZMĚNU PROVEDL	PODPIS	DATUM ZMĚNY
1				
2				
3				

	Seldnice 474 742 56 SEDLNICE Tel: 603 211 712 E-mail: hydro-koneko@hydro-koneko.cz	VYPRACOVAL Ing. Jiří Lecián PROJEKTANT Ing. Jiří Lecián VED. PROJEKTANT TECH. KONTROLA Ing. Jiří Lecián
	INVESTOR: Statutární město Opava - městská část Milostovice	
AKCE MILOSTOVICE SPLAŠKOVÁ KANALIZACE	KRAJ Moravskoslezský POČET FORMÁTŮ 2 A4 DATUM 09/2016 STUPEŇ DPS ARCHIVNÍ Č. 10/16-06.5 MĚŘÍTKO 1: 500	
NÁZEV PŘÍLOHY Koordinační situační výkres - 5.díl 1 : 500		ČÍSLO PŘÍLOHY C.3.5