

DODATEK č. 2
ke Smlouvě o dílo ze dne 22. 6. 2018 ve znění dodatku č. 1
(dále jen „Dodatek“)

MEZI:

(1) **Královéhradecký kraj**

Pivovarské náměstí 1245, 500 03 Hradec Králové

IČO: 708 89 546

DIČ: CZ70889546

zastoupený hejtnanem PhDr. Jiřím Štěpánem, Ph.D.

bankovní spojení: [REDAKCE]

č. účtu: [REDAKCE]

(dále jen „Objednatel“) na jedné straně

a

(2) **EUROVIA CS, a.s.**

Národní 138/10, Nové Město, 110 00 Praha 1

IČO: 452 74 924

DIČ: CZ45274924

zastoupený Ing. Pavlem Jirouškem, ředitelem odštěpného závodu oblast Čechy střed,
dle plné moci

zapsaný v obchodním rejstříku vedeném Městským soudem v Praze, oddíl B, vložka
1561

bankovní spojení: [REDAKCE]

(dále jen „Zhotovitel“) na straně druhé

uzavřené v souladu s ustanovením §2586 a násl. zákona č. 89/2012 Sb. Občanského zákoníku,
ve znění pozdějších předpisů, (dále jen „občanský zákoník“)

na zhotovení díla

**„II/300 Dvůr Králové nad Labem malá okružní křižovatka s II/299 a II/300 Dvůr Králové
nad Labem - Kocbeře - I. etapa“.**

Na základě vzájemných dohod ve smyslu Evidenčního listu změny stavby č. 2, který je přílohou a nedílnou součástí tohoto dodatku včetně tabulky Změny závazků ze smlouvy, sjednaly smluvní strany následující změny výše uvedené smlouvy o dílo:

1) V Souhrnu smluvních dohod v článku **I. Základní ustanovení** odst. 1 zní takto:

1. Objednatel přijímá nabídku Zhotovitele na provedení a dokončení Díla „**II/300 Dvůr Králové nad Labem malá okružní křižovatka s II/299 a II/300 Dvůr Králové nad Labem - Kocbeře - I. etapa**“, včetně změny č. 1 a č. 2 v dané lokalitě a určené lhůtě, specifikovaných v dokumentech v článku II. této Smlouvy (dále jen „Dílo“) a zároveň se zavazuje za zhotovení Díla zaplatit cenu ve výši **64 561 154,84 Kč vč. DPH** (slovy šedesátčtyřimilionůpětšedesátjednatísícstopadesátčtyři Korun českých 84/100 haléřů) v souladu se zněním nabídky (bod (c) článek II. Smlouvy).

- 2) Cena díla, jak byla původně rozepsána v Dopisu nabídky ve smyslu článku II. Obsah Smlouvy odst. 1 písm. (c) a posléze aktualizovaná předchozím dodatkem, se tedy tímto dodatkem mění takto:

Cena bez DPH	53 356 326,31 korun českých
DPH (21%)	11 204 828,53 korun českých
Cena celkem	64 561 154,84 korun českých

- 3) Oceněný výkaz výměr SO 107 Silnice II/300 – úsek km 19,587 – 20,380, SO 134 Vyvolané úpravy chodníků a sjezdů – úsek km 19,274 – 19,505, SO 135 Vyvolané úpravy chodníků a sjezdů – úsek km 19,587 – 20,380 a SO 901 Úprava nároží u Šindelářské věže, ve smyslu článku II. Obsah Smlouvy odst. 1 písm. (k) Formuláře a další dokumenty se nahrazuje novým výkazem dle sjednané změny včetně tabulky rekapitulace nabídkové ceny. Tabulka rekapitulace nabídkové ceny a nový oceněný výkaz výměr SO 107 Silnice II/300 – úsek km 19,587 – 20,380, SO 134 Vyvolané úpravy chodníků a sjezdů – úsek km 19,274 – 19,505, SO 135 Vyvolané úpravy chodníků a sjezdů – úsek km 19,587 – 20,380 a SO 901 Úprava nároží u Šindelářské věže, je přílohou a nedílnou součástí tohoto dodatku.
- 4) Ve formuláři Příloha k nabídce, který je součástí Smlouvy o dílo dle čl. II. Obsah Smlouvy odst. 1 písm. (c) Dopis nabídky vč. Přílohy k nabídce, se mění následující termíny takto:

Název Pod-článku	Číslo Pod-článku	Příslušné údaje
Datum zahájení prací	1.1.3.2	V termínu určeném zadavatelem (9. 7. 2018)
Přerušení prací		8. 10. 2018 – 28. 10. 2018
Zahájení prací po přerušení		29. 10. 2018
Doba pro dokončení Stavby (= prací)	1.1.3.3	16 týdnů od termínu určeného zadavatelem – bez přerušení (18. 11. 2018)
Doba pro dokončení Díla (6 týdnů po termínu dokončení Stavby)		6 týdnů po termínu dokončení Stavby (30. 12. 2018)
Doba realizace Díla		16 týdnů + 6 týdnů

- 5) Harmonogram ve smyslu článku II. Obsah Smlouvy odst. 1 písm. (k) Formuláře a další dokumenty se nahrazuje novým harmonogramem dle sjednaných změn. Aktualizovaný harmonogram je přílohou a nedílnou součástí tohoto dodatku.

Ostatní ustanovení smlouvy, nedotčená tímto dodatkem, zůstávají v platnosti beze změny.

Dodatek je vyhotoven v 6 stejnopisech, z nichž Objednatel obdrží 4 vyhotovení a Zhotovitel obdrží 2 vyhotovení.

Číslo stavby: 36840, 36613

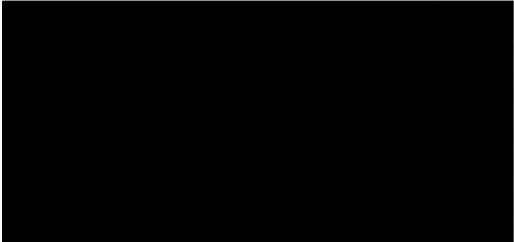
Tento dodatek nabývá platnosti dnem podpisu smluvních stran. Účinnosti tento dodatek nabývá dnem uveřejnění v registru smluv v souladu se zákonem č. 340/2015 Sb., o registru smluv, ve znění pozdějších předpisů. Předmětná Smlouva se mění dnem účinnosti tohoto dodatku.

Tento dodatek je uzavírán na základě rozhodnutí hejtmána Královéhradeckého kraje učiněného v souladu s usnesením Rady Královéhradeckého kraje č. RK/2/128/2017 ze dne 23. 1. 2017.

V Hradci Králové dne

V Hradci Králové dne

.....
Objednatel
PhDr. Jiří Štěpán, Ph.D.
hejtman


Zhotovitel
Ing. Pavel Jiroušek
ředitel odštěpného závodu oblast Čechy střed,
dle plné moci

Název stavby:

"II/300 Dvůr Králové nad Labem malá okružní křižovatka s II/299 a II/300 Dvůr Králové nad Labem - Kocbeře - I. etapa"

Rekapitulace ceny po změně č. 2

OBJEKT	NÁZEV	NABÍDKOVÁ CENA BEZ DPH (bez zaokrouhlení)	ZMĚNA Č. 1		ZMĚNA Č. 2		CENA CELKEM BEZ DPH
			vícepráce	méněpráce	vícepráce	méněpráce	
II/300 Dvůr Králové nad Labem - Kocbeře - I. etapa							
SO 000	Všeobecná a předběžná položky	604 510,00	0,00	0,00	0,00	0,00	604 510,00
SO 005	Příprava území	124 411,44	0,00	0,00	0,00	0,00	124 411,44
SO 006	Bourací práce II/300 - úsek 19,274 - 19,505	1 072 185,68	0,00	0,00	0,00	0,00	1 072 185,68
SO 007	Bourací práce II/300 - úsek 19,587 - 20,380	4 058 506,31	0,00	0,00	0,00	0,00	4 058 506,31
SO 106	Silnice II/300 - úsek km 19,274 - 19,505	9 753 554,98	975 545,00	1 067 988,00	0,00	0,00	9 661 111,98
SO 107	Silnice II/300 - úsek km 19,587 - 20,380	25 124 805,72	0,00	0,00	449 904,66	93 588,99	25 481 121,39
SO 121	Vyvolané úpravy místních a účelových komunikací	355 978,40	0,00	0,00			355 978,40
SO 134	Vyvolané úpravy chodníků a sjezdů - úsek km 19,274 - 19,505	227 046,76	0,00	0,00	197 118,03	2 105,78	422 059,01
SO 135	Vyvolané úpravy chodníků a sjezdů - úsek km 19,587 - 20,380	1 252 659,78	0,00	0,00	952 608,31	10 205,45	2 195 062,63
SO 190	Trvalé dopravní značení II/300	608 150,80	0,00	0,00	0,00	0,00	608 150,80
SO 191	Trvalé dopravní značení místní komunikace	6 453,80	0,00	0,00	0,00	0,00	6 453,80
SO 330	Úprava jednotné kanalizace	106 309,33	0,00	0,00	0,00	0,00	106 309,33
SO 901	Dopravné inženýrské opatření	399 895,46	0,00	0,00	0,00	0,00	399 895,46
SO 902	Pomocné dopravní stavby a opatření	534 593,48	0,00	0,00	0,00	0,00	534 593,48
II/300 Dvůr Králové nad Labem malá okružní křižovatka s II/299							
SO 001	Příprava staveniště	143 228,00	0,00	0,00	0,00	0,00	143 228,00
SO 101	Komunikace vozidlové	5 295 611,25	0,00	0,00	0,00	0,00	5 295 611,25
SO 101.1	Komunikace vozidlové - vedlejší náklady	872 577,51	0,00	0,00	0,00	0,00	872 577,51
SO 501	Přeložka plynovodu	1 023 146,17	0,00	0,00	0,00	0,00	1 023 146,17
SO 901	Úprava nároží u Šindelářské věže	473 468,88	0,00	0,00	22 060,42	104 115,62	391 413,67
CENA CELKEM bez DPH		52 037 093,75	975 545,00	1 067 988,00	1 621 691,42	210 015,84	53 356 326,31
DPH 21 %		10 927 789,69	204 864,45	224 277,48	340 555,20	44 103,33	11 204 828,53
CENA CELKEM		62 964 883,44	1 180 409,45	1 292 265,48	1 962 246,62	254 119,17	64 561 154,84

ZMĚNY ZÁVAZKŮ ZE SMLOUVY

(ve smyslu § 222 zákona č. 134/2016 Sb., o zadávání veřejných zakázek)

Název akce:

**II/300 Dvůr Králové nad Labem malá okružní křižovatka s II/299 a II/300 Dvůr Králové nad Labem -
Kocbeře - I. etapa**

Tabulka k odst. 4		
Původní smluvní cena (vstupní)	52 037 093,75 Kč bez DPH	POSOUZENÍ: Nejedná se o podstatnou změnu závazku.
Vícepráce zařazené k odst. 4	+ 0,00 Kč bez DPH	
Méněpráce zařazené k odst. 4	- 0,00 Kč bez DPH	
Druh veřejné zakázky	stavební práce	
Výsledná cena k odst. 4 (kontrolní)	52 037 093,75 Kč bez DPH	
Změna závazku ze smlouvy - kontrolní (absolutní hodnota)	0,00 Kč bez DPH	
(Změna ZsS / Smluvní cena) ≤ 15 %	0,00 % ≤ 15,00 %	

Tabulka k odst. 5		
Původní smluvní cena (vstupní)	52 037 093,75 Kč bez DPH	POSOUZENÍ: Nejedná se o podstatnou změnu závazku.
Vícepráce zařazené k odst. 5	+ 0,00 Kč bez DPH	
Méněpráce zařazené k odst. 5	- 0,00 Kč bez DPH	
Výsledná cena k odst. 5 (kontrolní)	52 037 093,75 Kč bez DPH	
Změna závazku ze smlouvy (absolutní hodnota)	0,00 Kč bez DPH	
(Změna ZsS / Smluvní cena) ≤ 50 %	0,00 % ≤ 50,00 %	

Tabulka k odst. 6		
Původní smluvní cena (vstupní)	52 037 093,75 Kč bez DPH	POSOUZENÍ: Nejedná se o podstatnou změnu závazku.
Vícepráce zařazené k odst. 6	+ 1 621 691,42 Kč bez DPH	
Méněpráce zařazené k odst. 6	- 210 015,84 Kč bez DPH	
Výsledná cena k odst. 6 (kontrolní)	53 448 769,33 Kč bez DPH	
Změna závazku ze smlouvy (absolutní hodnota)	1 831 707,26 Kč bez DPH	
(Změna ZsS / Smluvní cena) ≤ 50 %	3,52 % ≤ 50,00 %	

Tabulka k odst. 7		
Cena původních nahrazovaných položek	0,00 Kč bez DPH	
Cena nových položek	0,00 Kč bez DPH	
Souvisejí tyto méněpráce s vícepracemi?	NE	
Méněpráce zařazené k odst. 7 související s vícepracemi	- 0,00 Kč bez DPH	odečítají se (zahrnou se do "navýšení")
Méněpráce zařazené k odst. 7 nesouvisející s vícepracemi	- 0,00 Kč bez DPH	

Navýšení - souhrn z odst. 5, 6 a 7		
Původní smluvní cena (vstupní)	52 037 093,75 Kč bez DPH	POSOUZENÍ: Navýšení nepřekročí 30 %.
Navýšení - souhrn z odst. 5, 6 a 7 (vícepráce po odečtení méněprací)	1 411 675,58 Kč bez DPH	
(Navýšení / Smluvní cena) ≤ 30 %	2,71 % ≤ 30,00 %	

Pokud je navýšení v záporných hodnotách, počítá se s hodnotou 0.

SOUHRNNÁ TABULKA TOHOTO DODATKU	
CELKOVÁ HODNOTA VŠECH VÍCEPRACÍ	+ 1 621 691,42 Kč bez DPH
CELKOVÁ HODNOTA VŠECH MĚNĚPRACÍ	- 210 015,84 Kč bez DPH
NAVÝŠENÍ SMLUVNÍ CENY DLE TOHOTO DODATKU	1 411 675,58 Kč bez DPH

Předchozí dodatek č. 1

Vícepráce (k odst. 4) z předchozího dodatku	+ 0,00 Kč bez DPH	dle zákona č. 134/2016 Sb. (nový zákon)
Méněpráce (k odst. 4) z předchozího dodatku	- 0,00 Kč bez DPH	
Vícepráce (k odst. 5, 6, 7) z předchozího dodatku	+ 0,00 Kč bez DPH	
Méněpráce (k odst. 5, 6, 7) z předch. dodatku související s vícepracemi	- 92 443,00 Kč bez DPH	
Méněpráce (k odst. 5, 6, 7) z předch. dodatku nesouvisející s vícepracemi	- 0,00 Kč bez DPH	

Předchozí dodatek č. 2		
		ŽÁDNÝ DALŠÍ DODATEK NEEXISTUJE

ZÁVĚREČNÁ POSOUZENÍ		
Změna závazku ze smlouvy - se zohledněním předchozích dodatků		
Původní smluvní cena (vstupní)	52 037 093,75 Kč bez DPH	POSOUZENÍ: Nejedná se o podstatnou změnu závazku.
Vícepráce zařazené k odst. 4	+ 0,00 Kč bez DPH	
Vícepráce k odst. 4 z předch. dodatků	+ 0,00 Kč bez DPH	
Méněpráce zařazené k odst. 4	- 0,00 Kč bez DPH	
Méněpráce k odst. 4 z předch. dodatků	- 0,00 Kč bez DPH	
Druh veřejné zakázky	stavební práce	
Výsledná cena k odst. 4 (kontrolní)	52 037 093,75 Kč bez DPH	
Změna závazku ze smlouvy (absolutní hodnota)	0,00 Kč bez DPH	
(Změna ZzS / Smluvní cena) ≤ 15 %	0,00 % ≤ 15,00 %	

Navýšení se zahrnutím víceprací a méněprací - se zohledněním předchozích dodatků		
Původní smluvní cena (vstupní)	52 037 093,75 Kč bez DPH	POSOUZENÍ:
Navýšení se zahrnutím víceprací a méněprací (k odst. 5, 6, 7) z předchozích	1 319 232,58 Kč bez DPH	Navýšení nepřekročí 30 %.
(Navýšení / Smluvní cena) ≤ 30 %	2,54 % ≤ 30,00 %	

Navýšení z vyhrazených změn závazku ("opční právo") - se zohledněním předchozích dodatků		
Původní smluvní cena (vstupní)	52 037 093,75 Kč bez DPH	POSOUZENÍ:
Navýšení z vyhrazených změn závazku ("opční právo")	0,00 Kč bez DPH	Navýšení nepřekročí 30 %.
(Navýšení / Smluvní cena) ≤ 30 %	0,00 % ≤ 30,00 %	

SOUHRNNÁ TABULKA SE ZAHRNUTÍM VŠECH ZMĚN (VČETNĚ PŘEDCHOZÍCH DODATKŮ)	
PŮVODNÍ SMLUVNÍ CENA (VSTUPNÍ)	52 037 093,75 Kč bez DPH
CELKOVÁ HODNOTA VŠECH VÍCEPRACÍ	+ 1 621 691,42 Kč bez DPH
CELKOVÁ HODNOTA VŠECH MĚNĚPRACÍ	- 302 458,84 Kč bez DPH
CELKOVÁ HODNOTA VŠECH VYHRAZENÝCH ZMĚN ("OPCE")	+ 0,00 Kč bez DPH
SOUČASNÁ CENA	53 356 326,33 Kč bez DPH

Pozn.: Rozdíl v ceně oproti rekapitulační tabulce je dán zaokrouhlováním.

Výpočet provedl/a: XXXXXXXXXXXX

Název akce: „17300 Dvůr Králové nad Labem městská akce/územní úprava s 17298 a 17200 Dvůr Králové nad Labem - Kocbeře – 1. etapa“
 Zakázka č. 1 Křižovatka/okružní křiž.: „17300 Dvůr Králové nad Labem - Kocbeře – 1. etapa“

POSTUP PRACÍ (HARMONOGRAM) - PLÁN BOZP NA STAVENIŠTI

Objekt	Průběh a podmínky	Činnost	Zhotovitel	Podzhotovitel	Termínový plán (Ganttův diagram)																											
BO 005	Příprava staveniště	19881 DOBRANA STROMŮ BEZDŮMĚM 1976A3 SVODKOVÝ BÉTON, UROVNĚNÍ ZÁKRY NA VÝŠI 0,8M - DEMONTÁŽ A PŘESUNEM	Jednotka - Územní	Jednotka - Územní	[Ganttův diagram s černými bloky představujícími dobu trvání činností v rámci 28-ti týdnů]																											
BO 006	Bourací práce úsek km 19,274 - 19,305	11372 PŘEJÍZOVÁNÍ ZPEVNĚNÝCH PLOCH ASFALTOVÝCH	Stavba OS s.s.		[Ganttův diagram s černými bloky]																											
BO 007	Bourací práce úsek km 19,307 - 20,340	11372 PŘEJÍZOVÁNÍ ZPEVNĚNÝCH PLOCH ASFALTOVÝCH	Stavba OS s.s.		[Ganttův diagram s černými bloky]																											
BO 106	Bližice 0200 - úsek km 19,274 - 19,305	23111A ŠTĚPNÉ ŠTĚNA PŘERÁNĚNÉ Z KONVOYŮCH OLCU TRIVALE 286212 HYDROKOVÁ PAKETAŽ O SLOUPŮ DO 800 MM DL DO 40MM 30989H DODÁVKAČNÍ BĚŽNÁ A OLEJŮ 36310 VOZOVKOVÉ VRSTVY Z MECHANICKY ZPEVNĚNÉHO KAMENIVA 31724 BRUSNĚČ A ČOKOVKOVÉ OBRUBKY Z BETONOVÝCH OBRUBKŮ 31725 NASTUPNĚNÍ OBRUBKOVÝCH BĚŽEK 36330 VOZOVKOVÉ VRSTVY ZE ŠTĚPNOKORTI TL. DO 150MM 36420 VOZOVKOVÉ VRSTVY Z VĚROCEMU 37406B ASFALTOVÝ BÉTON PRO LOŽNÍ VRSTVY ACP 18+ TL 30 mm 37407B ASFALTOVÝ BÉTON PRO LOŽNÍ VRSTVY ACP 22+ TL 30 mm 37408B ASFALTOVÝ BÉTON PRO LOŽNÍ VRSTVY ACP 22+ TL 30 mm 37409B ASFALTOVÝ BÉTON PRO LOŽNÍ VRSTVY ACP 22+ TL 30 mm 37410B ASFALTOVÝ BÉTON PRO LOŽNÍ VRSTVY ACP 22+ TL 30 mm 37411B ASFALTOVÝ BÉTON PRO LOŽNÍ VRSTVY ACP 22+ TL 30 mm	VED s.s. Stavba OS s.s. Stavba OS s.s. Stavba OS s.s. Přip. Územní Přip. Územní Jednotka - Územní Jednotka - Územní Stavba OS s.s. Stavba OS s.s. Stavba OS s.s. Stavba OS s.s. Stavba OS s.s. Stavba OS s.s.		[Ganttův diagram s černými bloky]																											
BO 107	Bližice 0200 - úsek km 19,307 - 20,340 - úsek po km 20,190	13223 HLADINĚNÍ ŘÍTY BĚ DO 7M 17981 OBRUBKY POTRUBÍ Z NÁPLŮVANÝCH MATERIÁLŮ 21452 BRANČNÍ VRSTVA KAMENIVA ČOKOVKOVÉHO 36310 VOZOVKOVÉ VRSTVY Z MECHANICKY ZPEVNĚNÉHO KAMENIVA 31724 BRUSNĚČ A ČOKOVKOVÉ OBRUBKY Z BETONOVÝCH OBRUBKŮ 31725 NASTUPNĚNÍ OBRUBKOVÝCH BĚŽEK 36330 VOZOVKOVÉ VRSTVY ZE ŠTĚPNOKORTI TL. DO 150MM 36420 VOZOVKOVÉ VRSTVY Z VĚROCEMU 37406B ASFALTOVÝ BÉTON PRO LOŽNÍ VRSTVY ACP 18+ TL 30 mm 37407B ASFALTOVÝ BÉTON PRO LOŽNÍ VRSTVY ACP 22+ TL 30 mm 37408B ASFALTOVÝ BÉTON PRO LOŽNÍ VRSTVY ACP 22+ TL 30 mm 37409B ASFALTOVÝ BÉTON PRO LOŽNÍ VRSTVY ACP 22+ TL 30 mm 37410B ASFALTOVÝ BÉTON PRO LOŽNÍ VRSTVY ACP 22+ TL 30 mm	Jednotka - Územní Jednotka - Územní Jednotka - Územní Stavba OS s.s. Přip. Územní Přip. Územní Jednotka - Územní Jednotka - Územní Stavba OS s.s. Stavba OS s.s. Stavba OS s.s. Stavba OS s.s. Stavba OS s.s.		[Ganttův diagram s černými bloky]																											
BO 107	Bližice 0200 - úsek km 19,307 - 20,340 - úsek od km 20,190	36310 VOZOVKOVÉ VRSTVY Z MECHANICKY ZPEVNĚNÉHO KAMENIVA 36330 VOZOVKOVÉ VRSTVY ZE ŠTĚPNOKORTI TL. DO 150MM 36420 VOZOVKOVÉ VRSTVY Z VĚROCEMU 37406B ASFALTOVÝ BÉTON PRO LOŽNÍ VRSTVY ACP 18+ TL 30 mm 37407B ASFALTOVÝ BÉTON PRO LOŽNÍ VRSTVY ACP 22+ TL 30 mm 37408B ASFALTOVÝ BÉTON PRO LOŽNÍ VRSTVY ACP 22+ TL 30 mm 37409B ASFALTOVÝ BÉTON PRO LOŽNÍ VRSTVY ACP 22+ TL 30 mm 37410B ASFALTOVÝ BÉTON PRO LOŽNÍ VRSTVY ACP 22+ TL 30 mm	Stavba OS s.s. Jednotka - Územní Jednotka - Územní Stavba OS s.s. Stavba OS s.s. Stavba OS s.s. Stavba OS s.s.		[Ganttův diagram s černými bloky]																											
BO 121	Vývlečné úpravy místních a síťových komunikací	36310 VOZOVKOVÉ VRSTVY Z MECHANICKY ZPEVNĚNÉHO KAMENIVA 36330 VOZOVKOVÉ VRSTVY ZE ŠTĚPNOKORTI TL. DO 150MM 36420 VOZOVKOVÉ VRSTVY Z VĚROCEMU 37406B ASFALTOVÝ BÉTON PRO LOŽNÍ VRSTVY ACP 18+ TL 30 mm 37407B ASFALTOVÝ BÉTON PRO LOŽNÍ VRSTVY ACP 22+ TL 30 mm 37408B ASFALTOVÝ BÉTON PRO LOŽNÍ VRSTVY ACP 22+ TL 30 mm 37409B ASFALTOVÝ BÉTON PRO LOŽNÍ VRSTVY ACP 22+ TL 30 mm 37410B ASFALTOVÝ BÉTON PRO LOŽNÍ VRSTVY ACP 22+ TL 30 mm	Stavba OS s.s. Jednotka - Územní Jednotka - Územní Stavba OS s.s. Stavba OS s.s. Stavba OS s.s. Stavba OS s.s.		[Ganttův diagram s černými bloky]																											
BO 134	Vývlečné úpravy chodníků a sjízdič - úsek km 19,274 - 19,305	36330 VOZOVKOVÉ VRSTVY ZE ŠTĚPNOKORTI TL. DO 150MM 36420 VOZOVKOVÉ VRSTVY Z VĚROCEMU 37406B ASFALTOVÝ BÉTON PRO LOŽNÍ VRSTVY ACP 18+ TL 30 mm 37407B ASFALTOVÝ BÉTON PRO LOŽNÍ VRSTVY ACP 22+ TL 30 mm 37408B ASFALTOVÝ BÉTON PRO LOŽNÍ VRSTVY ACP 22+ TL 30 mm 37409B ASFALTOVÝ BÉTON PRO LOŽNÍ VRSTVY ACP 22+ TL 30 mm 37410B ASFALTOVÝ BÉTON PRO LOŽNÍ VRSTVY ACP 22+ TL 30 mm	Jednotka - Územní Přip. Územní Stavba OS s.s. Stavba OS s.s. Stavba OS s.s. Stavba OS s.s.		[Ganttův diagram s černými bloky]																											
BO 135	Vývlečné úpravy chodníků a sjízdič - úsek km 19,307 - 20,380	36330 VOZOVKOVÉ VRSTVY ZE ŠTĚPNOKORTI TL. DO 150MM 36420 VOZOVKOVÉ VRSTVY Z VĚROCEMU 37406B ASFALTOVÝ BÉTON PRO LOŽNÍ VRSTVY ACP 18+ TL 30 mm 37407B ASFALTOVÝ BÉTON PRO LOŽNÍ VRSTVY ACP 22+ TL 30 mm 37408B ASFALTOVÝ BÉTON PRO LOŽNÍ VRSTVY ACP 22+ TL 30 mm 37409B ASFALTOVÝ BÉTON PRO LOŽNÍ VRSTVY ACP 22+ TL 30 mm 37410B ASFALTOVÝ BÉTON PRO LOŽNÍ VRSTVY ACP 22+ TL 30 mm	Jednotka - Územní Přip. Územní Stavba OS s.s. Stavba OS s.s. Stavba OS s.s. Stavba OS s.s.		[Ganttův diagram s černými bloky]																											
BO 190	Trvalé dopravní značení 0200	318211 VOZOVKOVÉ DOPRAVNÍ ZNAČENÍ PRAŠTEM HLADNĚ	Stavba OS s.s.		[Ganttův diagram s černými bloky]																											
BO 191	Trvalé dopravní značení 0200	318211 VOZOVKOVÉ DOPRAVNÍ ZNAČENÍ PRAŠTEM HLADNĚ	Stavba OS s.s.		[Ganttův diagram s černými bloky]																											
BO 338	Úprava jednotlivé kanalizace	13223 HLADINĚNÍ ŘÍTY BĚ DO 7M PŘI NEPŘÁZIVĚ 17981 OBRUBKY POTRUBÍ A OBJEKTŮ Z NÁPLŮVANÝCH MATERIÁLŮ	TELMOH TELMOH		[Ganttův diagram s černými bloky]																											
BO 801	Úprava dopravního značení	37131 PROVEDENÍ PŘÍSTUPOVÉ ČERTY - ŽELEZNIČNÍ 37133 PROVEDENÍ PŘÍSTUPOVÉ ČERTY - ŽELEZNIČNÍ	Stavba OS s.s.		[Ganttův diagram s černými bloky]																											
BO 802	Pracovní dopravní stavby a spojení	37131 PROVEDENÍ PŘÍSTUPOVÉ ČERTY - ŽELEZNIČNÍ 37133 PROVEDENÍ PŘÍSTUPOVÉ ČERTY - ŽELEZNIČNÍ 11372 PŘEJÍZOVÁNÍ ZPEVNĚNÝCH PLOCH ASFALTOVÝCH 37406B ASFALTOVÝ BÉTON PRO LOŽNÍ VRSTVY ACP 18+ TL 30 mm 37407B ASFALTOVÝ BÉTON PRO LOŽNÍ VRSTVY ACP 22+ TL 30 mm 37408B ASFALTOVÝ BÉTON PRO LOŽNÍ VRSTVY ACP 22+ TL 30 mm 37409B ASFALTOVÝ BÉTON PRO LOŽNÍ VRSTVY ACP 22+ TL 30 mm 37410B ASFALTOVÝ BÉTON PRO LOŽNÍ VRSTVY ACP 22+ TL 30 mm	Stavba OS s.s. Stavba OS s.s. Stavba OS s.s. Stavba OS s.s. Stavba OS s.s. Stavba OS s.s. Stavba OS s.s.		[Ganttův diagram s černými bloky]																											

Datum zahájení prací: 9.7.2018
 Datum ukončení prací: 8.10.2018 - 28.10.2018
 Zahájení prací po přečtení: 29.10.2018
 Termín dokončení Stavby (s prací): 18.11.2018
 Termín dokončení Díla: 30.12.2018
 Doba realizace Díla: 18 týdnů + 8 týdnů (1 práce vyřizování na místě)

EVIDENČNÍ LIST ZMĚNY STAVBY

Číslo změny :

Číslo stavby :	36840.36613
Registrační číslo projektu :	CZ.06.1.42/0.0/0.0/17_082/000820
Smlouva o dílo uzavřena dne :	22.6.2018

2

Název stavby :

**„II/300 Dvůr Králové nad Labem malá okružní křižovatka s II/299 a
II/300 Dvůr Králové nad Labem - Kocbeře – I. etapa“**

Název objektu :

SO 107 - Silnice II/300 - úsek km 19,587 - 20,380
SO 134 Vyvolané úpravy chodníků a sjezdů - úsek km 19,274 - 19,505
SO 135 Vyvolané úpravy chodníků a sjezdů - úsek km 19,587 - 20,380
SO 901 Úprava nároží u Šindelářské věže - objednatel KHK

Objednatel :

Královéhradecký kraj, Pivovarské náměstí 1245, 500 03 Hradec Králové, IČ 70889546

Správce stavby :

ÚDRŽBA SILNIC Královéhradeckého kraje a.s., Kutnohorská 59, 500 04 Hradec Králové, IČ 27502988

Projektant stavby (autorský dozor) :

Ing. Ivan Šír, projektování dopr. Staveb a.s. - Ing. Jan Fiala

Zhotovitel :

EUROVIA CS, a.s., Národní 1387/10, Nové Město, 110 00 Praha

Popis a zdůvodnění změny :

- SO 107 - Silnice II/300 - úsek km 19,587 - 20,380. V prostoru staničení mezi km 19,9 - 20,1 se v místě provádění ryhy pro dešťovou kanalizaci nachází hornina s vyšším zatříděním, než uvažovaná třída I. v PD. Jedná se tedy o změnu zatřídění horniny, v předloženém rozpisu ocenění je proveden odpočet původní položky v odsouhlasené kubatuře pro staničení km 19,9 - 20,1. Tomu odpovídá staničení podélného profilu dešťové kanalizace. Dále je proveden přepočet za provedení ryhy ve ztíženém prostředí tj. zatřídění horniny II s odvozem na skládku do 8 km. Zhotovitel doložil vzdálenost a místo uložení tohoto materiálu. (skládkovné se nemění)
- SO 134 - vyvolané úpravy chodníků a sjezdů - úsek 19,274 - 19,505. Proti předpokladům zadávací dokumentace, která předpokládala předláždění pouze bezprostředně dotčené části chodníkůvých ploch, bylo nutné předláždět chodníkové plochy na celou šířku. Vzhledem k lokálním nerovnostem chodníků bylo obtížné doložit předlážděvané plochy na plochy stávající tak, aby bylo možné dodržet požadavky vyhlášky a norem na sklony, rovinnost povrchu apod. V úsecích s doplněním hmatových úprav dle požadavků vyhlášky 398/2009 Sb. bylo zjištěno, že nové prvky dlážděného krytu jsou v řádu jednotek milimetrů šifkové odlišné od původních prvků stejného typu (betonová zámková dlažba „I“), prvky tak nejsou kompatibilní a bylo opět nutné předláždět celou plochu.
- SO 135 - vyvolané úpravy chodníků a sjezdů - úsek 19,587 - 20,380. Proti předpokladům zadávací dokumentace, která předpokládala předláždění pouze bezprostředně dotčené části chodníkůvých ploch, bylo nutné předláždět chodníkové plochy na celou šířku. Vzhledem k lokálním nerovnostem chodníků (lokálně vznikla úžlabí nebo nenormový spád směrem k obrubě) bylo obtížné doložit předlážděvané plochy na plochy stávající tak, aby bylo možné dodržet požadavky vyhlášky a norem na sklony, rovinnost povrchu apod. V úsecích s doplněním hmatových úprav dle požadavků vyhlášky 398/2009 Sb. bylo zjištěno, že nové prvky dlážděného krytu jsou v řádu jednotek milimetrů šifkové odlišné od původních prvků stejného typu (betonová zámková dlažba „I“), prvky tak nejsou kompatibilní a bylo opět nutné předláždět celou plochu.
- SO 901 - Úprava nároží u Šindelářské věže. Z důvodu dodatečně požadovaných úprav požadovaných MÚ Dvůr Králové nad Labem, odboru školství, kultury a sociálních věcí došlo ke změně některých použitých materiálů s ohledem na koncepčnost a návaznost v okolí prováděné úpravy.
- Z uvedených důvodů je nutné přerušit stavbu, a to v termínu 8.10.2018 - 28.10.2018. Stavební práce pak pokračují od 29.10.2018 - 18.11.2018, dokončení stavby 30.12.2018. Doba výstavby zůstává nezměněna, tj. 16 + 6 týdnů. Stavbu bylo nutné přerušit z důvodu navýšení rozsahu předláždění chodníkůvých ploch, vynucené přeložky plynovodního potrubí v místě ul. Slunečná, navýšení rozsahu přeložky sdělovacích kabelů v prostoru okružní křižovatky, přičemž bylo vydáno omezení provádění přeložek sdělovacích kabelů v období voleb ČR.

Jedná se o dodatečně stavební práce, které nebyly zahrnuty v původním závazku ze smlouvy na zakázku, jejich potřeba vznikla v důsledku okolností, které zadavatel jednající s náležitou péčí nemohl předvídat, a tato změna nemění celkovou povahu zakázky.

Přílohy evidenčního listu :

1. Rozpočet - rekapitulace ceny po změně č. 2
2. Soupis objektů s DPH po změně č. 2, ZBV č. 02 SO 107, SO 134, SO 135 a SO 901
3. Vyjádření projektanta Ing. Ivan Šír, projektování dopravních staveb a.s. k SO 107 134 a SO 135
4. Poloha masivu horniny II. SO 107
5. Doložení délky trasy dopravy
6. Podélný profil dešťové kanalizace v místě masivu
7. Fotodokumentace masivu horniny II. tř.
8. Prohlášení o likvidaci odpadů - uložení v místě deponie Choustníkovo Hradiště
9. Situace předláždění a vyjádření projektanta
10. Stanovisko MěÚ Dvůr Králové nad Labem, odboru školství, kultury a sociálních věcí + PCR DI
11. Harmonogram stavby

Ceny uvedeny v Kč včetně DPH :

Cena dle SML bez dodatků (základní):	Cena dle rozpočtu ze SML o dílo a dodatku č.1 (nezaokrouhlená)	Cena navrhovaných změn č. 2:		Nová cena stavby po změně č. 2:	Celková změna +/- oproti cen. nabídce:
		méněpráce	vícepráce		
62 964 883,44 Kč	62 853 027,41 Kč	254 119,17 Kč	1 962 246,62 Kč	64 561 154,84 Kč	1 596 271,40 Kč
Součet cen změn od počátku stavby včetně změny č.1:		1 546 384,65 Kč	3 142 656,07 Kč		

Odsouhlasení změny :

	Název firmy :	Jméno a příjmení :	Datum :	Podpis :
Zhotovitel :	EUROVIA CS, a.s., Národní 1387/10, Nové Město, 110 00	Marek Buřval	10. 10. 2018	
Projektant (autorský dozor) :	Ing. Ivan Šír, projektování dopr. Staveb a.s.	Ing. Jan Fiala	16. 10. 2018	
Projektant (autorský dozor) :	M-PROJEKCE s.r.o.	Linda Cincibusová, DiS.	16. 10. 2018	
Správce stavby :	ÚDRŽBA SILNIC Královéhradeckého kraje a.s.			
Hlavní inženýr :	ÚDRŽBA SILNIC Královéhradeckého kraje a.s.	Ing. Tomáš Nowak	6. 10. 2018	
Technický dozor :	ÚDRŽBA SILNIC Královéhradeckého kraje a.s.	Ing. Daniel Jakwerth	6. 10. 2018	
Asistent technického dozora:	ÚDRŽBA SILNIC Královéhradeckého kraje a.s.	Ing. Pavel Vokítal	6. 10. 2018	

Název stavby:

"II/300 Dvůr Králové nad Labem malá okružní křižovatka s II/299 a II/300 Dvůr Králové nad Labem - Kocbeře - I. etapa"

Rekapitulace ceny po změně č. 2

OBJEKT	NÁZEV	NABÍDKOVÁ CENA BEZ DPH (bez zaokrouhlení)	ZMĚNA Č. 1		ZMĚNA Č. 2		CENA CELKEM BEZ DPH
			vícepráce	menšípráce	vícepráce	menšípráce	
II/300 Dvůr Králové nad Labem - Kocbeře - I. etapa							
SO 000	Všeobecné a předběžné položky	604 510,00	0,00	0,00	0,00	0,00	604 510,00
SO 005	Příprava území	124 411,44	0,00	0,00	0,00	0,00	124 411,44
SO 006	Bourací práce II/300 - úsek 19,274 - 19,505	1 072 185,68	0,00	0,00	0,00	0,00	1 072 185,68
SO 007	Bourací práce II/300 - úsek 19,587 - 20,380	4 058 506,31	0,00	0,00	0,00	0,00	4 058 506,31
SO 106	Silnice II/300 - úsek km 19,274 - 19,505	9 753 554,98	975 545,00	1 067 988,00	0,00	0,00	9 661 111,98
SO 107	Silnice II/300 - úsek km 19,587 - 20,380	25 124 805,72	0,00	0,00	449 904,66	93 588,99	25 481 121,39
SO 121	Vyvolané úpravy místních a účelových komunikací	355 978,40	0,00	0,00			355 978,40
SO 134	Vyvolané úpravy chodníků a sjezdů - úsek km 19,274 - 19,505	227 046,76	0,00	0,00	197 118,03	2 105,78	422 059,01
SO 135	Vyvolané úpravy chodníků a sjezdů - úsek km 19,587 - 20,380	1 252 659,78	0,00	0,00	952 608,31	10 205,45	2 195 062,63
SO 190	Trvalé dopravní značení II/300	608 150,80	0,00	0,00	0,00	0,00	608 150,80
SO 191	Trvalé dopravní značení místní komunikace	6 453,80	0,00	0,00	0,00	0,00	6 453,80
SO 330	Úprava jednotné kanalizace	106 309,33	0,00	0,00	0,00	0,00	106 309,33
SO 901	Dopravné inženýrská opatření	399 895,46	0,00	0,00	0,00	0,00	399 895,46
SO 902	Pomocné dopravní stavby a opatření	534 593,48	0,00	0,00	0,00	0,00	534 593,48
II/300 Dvůr Králové nad Labem malá okružní křižovatka s II/299							
SO 001	Příprava staveniště	143 228,00	0,00	0,00	0,00	0,00	143 228,00
SO 101	Komunikace vozidlové	5 295 611,25	0,00	0,00	0,00	0,00	5 295 611,25
SO 101.1	Komunikace vozidlové - vedlejší náklady	872 577,51	0,00	0,00	0,00	0,00	872 577,51
SO 501	Přeložka plynu vodu	1 023 146,17	0,00	0,00	0,00	0,00	1 023 146,17
SO 901	Úprava nároží u Šindelářské věže	473 468,88	0,00	0,00	22 060,42	104 115,62	391 413,67
CENA CELKEM bez DPH		52 037 093,75	975 545,00	1 067 988,00	1 621 691,42	210 015,84	53 356 326,31
DPH 21 %		10 927 789,69	204 864,45	224 277,48	340 555,20	44 103,33	11 204 828,53
CENA CELKEM		62 964 883,44	1 180 409,45	1 292 265,48	1 962 246,62	254 119,17	64 561 154,84

Ing. Ivan Šír, projektování dopravních staveb a.s.
Haškova 1714/3, 500 02 Hradec Králové



Královéhradecký kraj
Pivovarské náměstí 1245
500 03 Hradec Králové
Zastoupený:
ÚS Královéhradeckého kraje a.s.
Kutnohorská 59, 500 04 Hradec Králové

Naše značka

Vyřizuje / linka

Hradec Králové

12.10.2018

Věc: Změny během výstavby – akce :
II/300 Dvůr Králové nad Labem malá okružní křižovatka s II/299 a II/300 Dvůr
Králové nad Labem - Kocbeře – I. etapa

SO 107

V prostoru staničení mezi km 19,9 - 20,1 byla v místě provádění rýhy pro dešťovou kanalizaci zastížena zemina vyšší třídy těžitelnosti než předpokládal projekt. Projekt na základě provedené diagnostiky a sond do podloží vozovky předpokládal v celé délce stavby zeminy těžitelnosti třídy I dle ČSN 73 6133. Pro rozpojování horniny v uvedeném ohraničeném úseku bylo nutné použít speciální rozpojovací mechanismy. Dle charakteru horniny a možnosti jejich rozpojení byly uvedené zeminy zatříděny do třídy těžitelnosti II.

SO 134

Proti předpokladům zadávací dokumentace, která předpokládala předláždění pouze bezprostředně dotčené části chodníkůvých ploch, bylo nutné předláždít chodníkové plochy na celou šířku. Vzhledem k lokálním nerovnostem chodníkůvých ploch bylo obtížné dopojit předlážděvané plochy na plochy stávající tak, aby bylo možné dodržet požadavky vyhlášky a norem na sklony, rovinnost povrchu apod. V úsecích s doplněním hmatových úprav dle požadavků vyhlášky 398/2009 Sb. bylo zjištěno, že nové prvky dlážděného krytu jsou v řádu jednotek milimetrů šířkově odlišné od původních prvků stejného typu (betonová zámková dlažba „I“), prvky tak nejsou kompatibilní a bylo opět nutné předláždít celou plochu.

SO 135

Proti předpokladům zadávací dokumentace, která předpokládala předláždění pouze bezprostředně dotčené části chodníkůvých ploch, bylo nutné předláždít chodníkové plochy na celou šířku. Vzhledem k lokálním nerovnostem chodníkůvých ploch bylo obtížné dopojit předlážděvané plochy na plochy stávající tak, aby bylo možné dodržet požadavky vyhlášky a norem na sklony, rovinnost povrchu apod. V úsecích s doplněním hmatových úprav dle



telefon: [redacted]
e-mail: [redacted]

IČ: 287 86 793

DIČ: CZ28786793

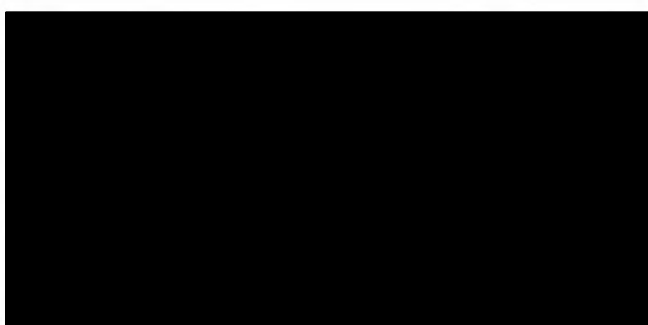
Ing. Ivan Šír, projektování dopravních staveb a.s.
Haškova 1714/3, 500 02 Hradec Králové



požadavků vyhlášky 398/2009 Sb. bylo zjištěno, že nové prvky dlážděného krytu jsou v řádu jednotek milimetrů šířkově odlišné od původních prvků stejného typu (betonová zámková dlažba „I“), prvky tak nejsou kompatibilní a bylo opět nutné předláždít celou plochu.

S pozdravem

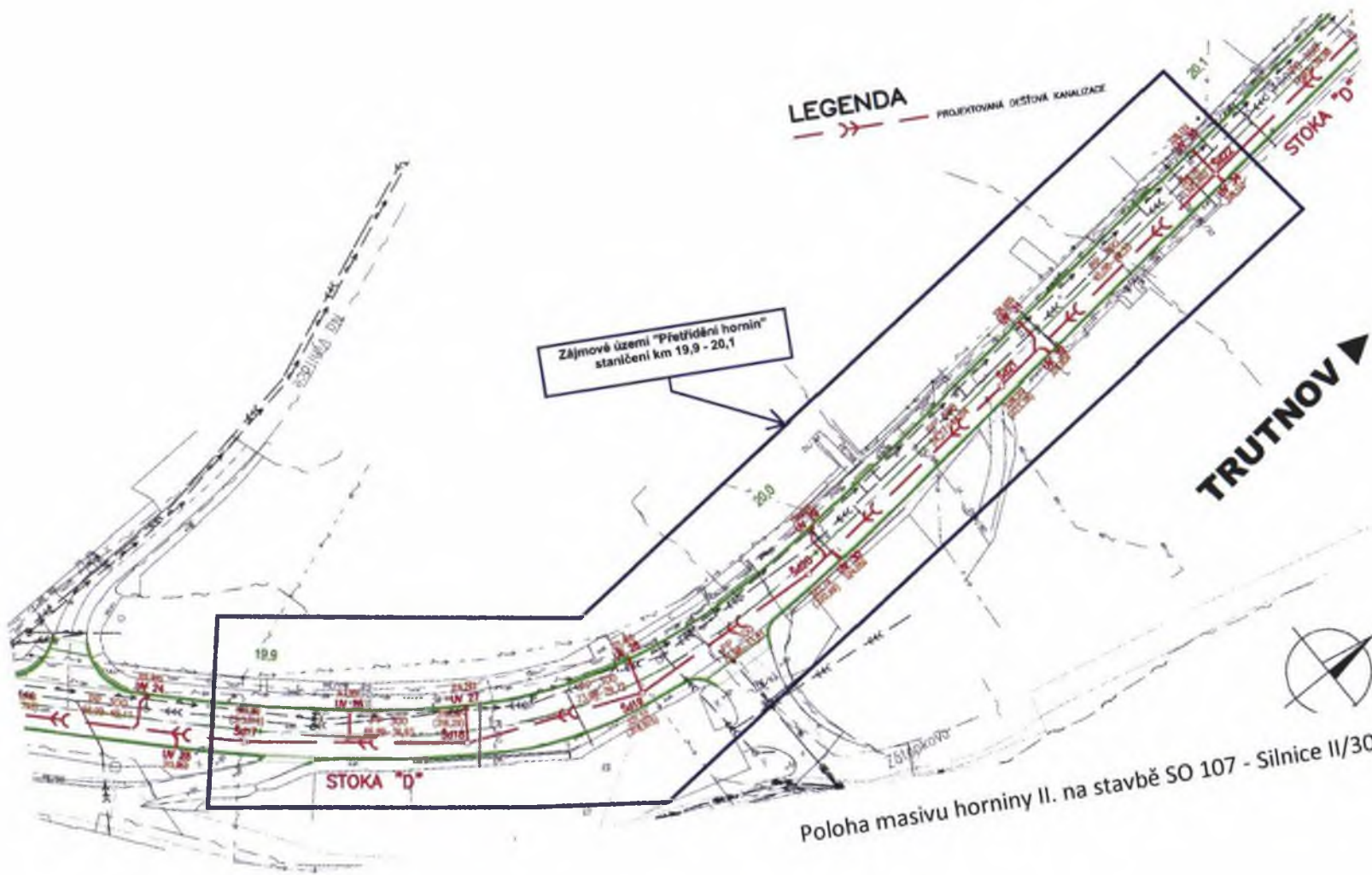
Ing. Jan Fiala



telefon: [REDACTED]
e-mail: [REDACTED]

IČ: 287 86 793

DIČ: CZ28786793



LEGENDA PROJEKTOVANÁ OČIŠŤOVÁ KANALIZACE

Zájmové území "Přetřídění hornin"
staničení km 19,9 - 20,1

TRUTNOV ↗

- Souřadnicový systém
- Výškový systém B1

03	
02	
01	
ZMĚNA	POPIS

ING
PROJEKT
Ing. Jan 171

Ing. Křížová
Průmyslová 47

**II/300
I. ET/**

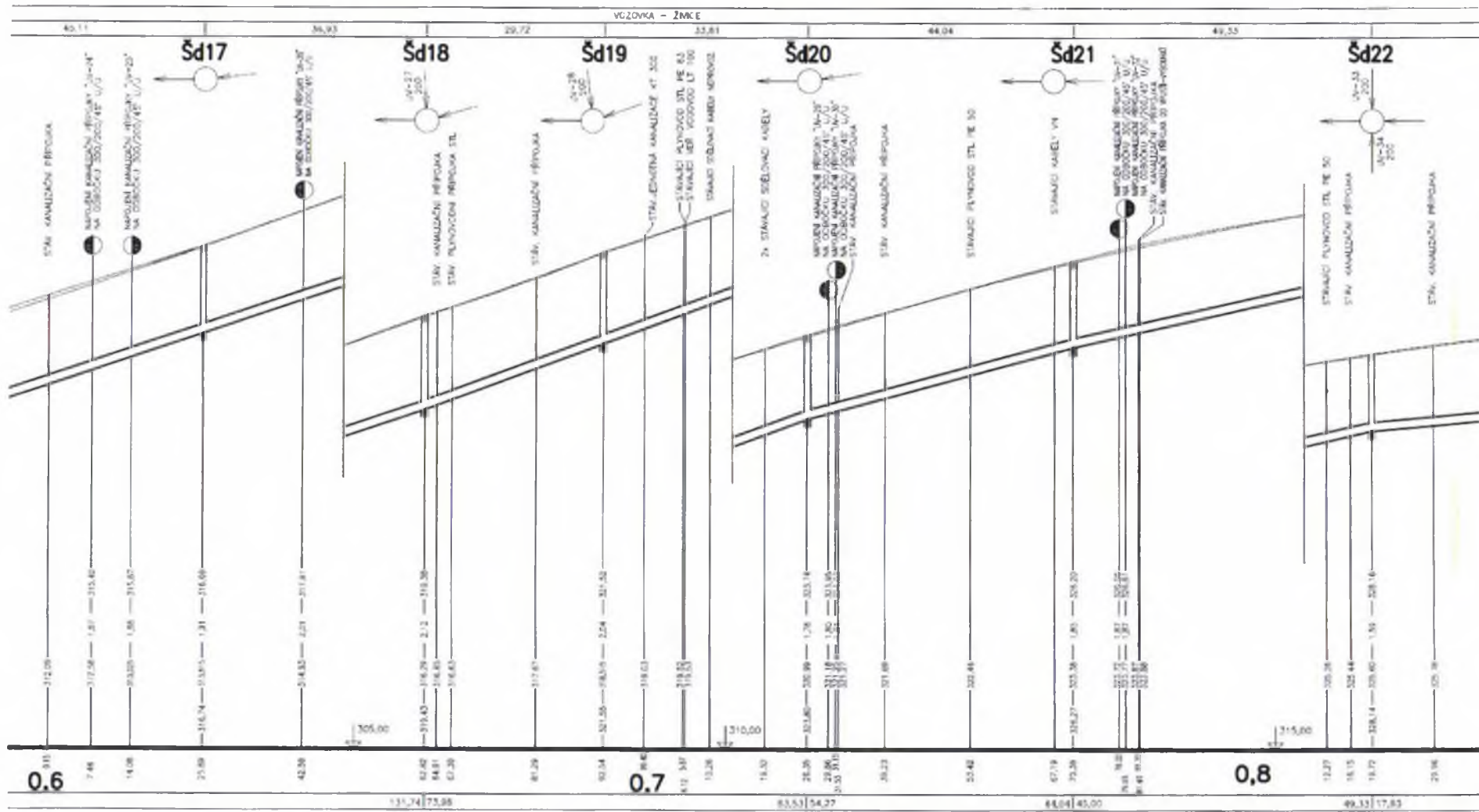
- kraj
- koryto
- M3 / Ø
- 1x21 M3x6
- silnice
- bar. stopn.
- řet. m.
- 06 / 2007
- příkop
- 16. 086
- silnice
- 302

OBJEK

Poloha masivu horniny II. na stavbě SO 107 - Silnice II/300 - úsek km 19,587 - 20,380



doložení délky trasy dopravy pro odvoz vytěžení horniny do 8 km



Podélný profil dešťové kanalizace





Fotodokumentace stavu

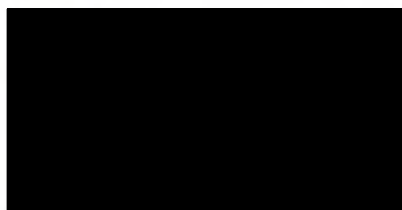
PROHLÁŠENÍ

STAVBA: „II/300 Dvůr Králové nad Labem malá okružní křižovatka s II/299 a II/300 Dvůr Králové nad Labem – Kocbeře – I. etapa“

o likvidaci odpadů

Na základě "Smlouvy o převzetí, využití a uložení zeminy" č. PH 650-0554-18 předala společnost EUROVIA CS, a.s. ze stavby *II/300 Dvůr Králové nad Labem malá okružní křižovatka s II/299 a II/300 Dvůr Králové nad Labem – Kocbeře – I. etapa* společnosti KENVI CZ, s.r.o., firmě oprávněné nakládat s odpady, do recyklačního provozu - mobilní recyklační linky ke dni 30. září 2018 uvedené komodity odpadu:

- zemina a kamení 17 05 04 místo uložení: **deponie Choustníkovo Hradiště**

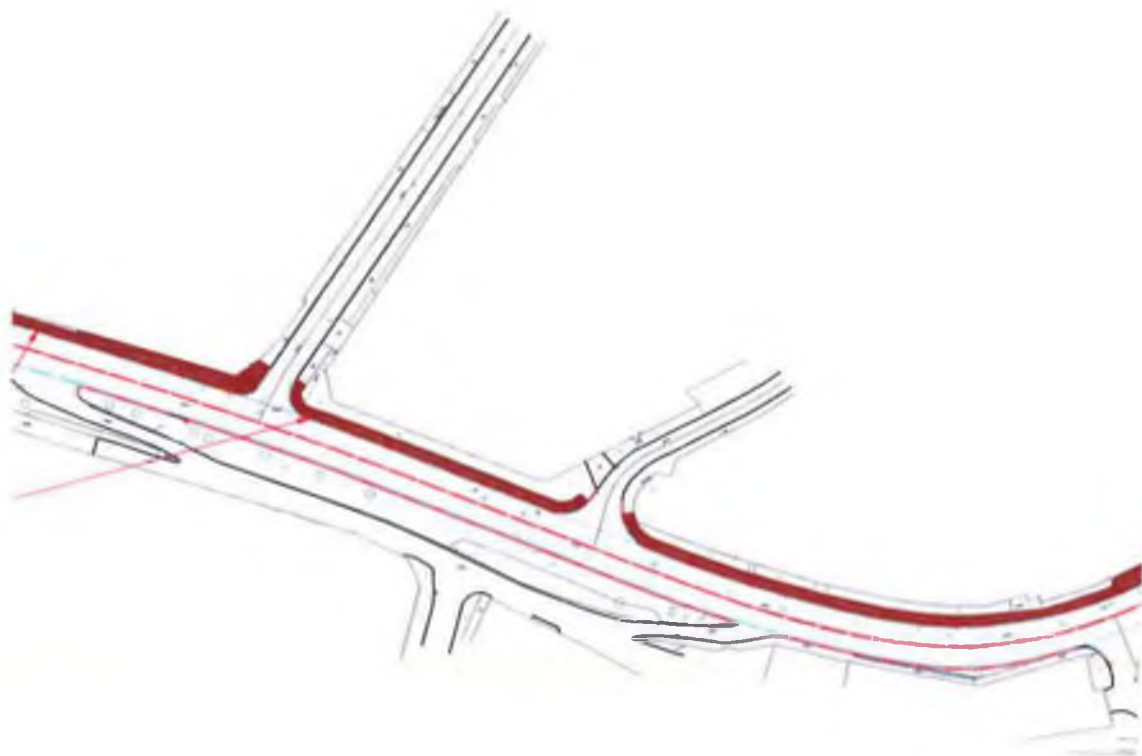
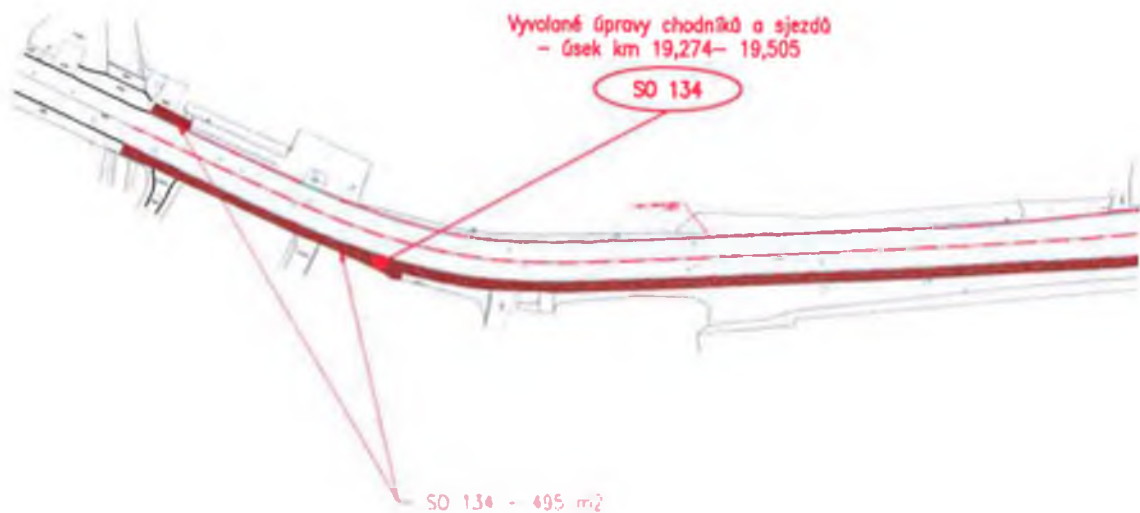


Michal Dorazil, aut. tech.
Jednatel společnosti
ČKAIT 0701417

v Hradci Králové, dne 30. 9. 2018

SITUACE PŘEDLÁŽDĚNÍ STÁVAJÍCÍCH CHODNÍKŮ

M1:1500





Wyznaczenie poprawy chodników a sjezdów
- Głębok. km 19,587 - 20,380

SO 135

SO 135 - 2165 m²



Wyznaczenie poprawy chodników a sjezdów
- Głębok. km 19,587 - 20,380

SO 135

SO 135 - 2165 m²



Městský úřad Dvůr Králové nad Labem

náměstí T. G. Masaryka 38, 544 17 Dvůr Králové nad Labem

Odbor školství, kultury a sociálních věcí

Č. j.: [REDACTED]
Spis. a skart. znak: [REDACTED]
Počet příloh: 0
Počet listů příloh: 0
Vaše č. j.:

ÚDRŽBA SILNIC Královéhradeckého kraje a.s.
IČ 275 02 988
zastoupená Ing. Klárou Bednářovou
Kutnohorská č.p. 59
500 04 HRADEC KRÁLOVÉ

Vyřizuje: Ing. Táňa Nováková
Telefon: [REDACTED]
E-mail: [REDACTED]

Datum: 31.07.2018
K č. j.:

ROZHODNUTÍ

Městský úřad Dvůr Králové nad Labem, odbor školství, kultury a sociálních věcí, jako věcně a místně příslušný prvoinstanční orgán státní památkové péče podle § 29 zákona č. 20/1987 Sb., o státní památkové péči, ve znění pozdějších předpisů, a ve znění § 17 Vyhlášky Ministerstva vnitra ČR č. 388/2002 Sb., o stanovení správních obvodů obcí s pověřeným obecním úřadem a správních obvodů obcí s rozšířenou působností, zahájil řízení podle § 44 odst. 1 zákona č. 500/2004 Sb., správní řád, na základě písemné žádosti ze dne 21. 06. 2018, kterou podalo Město Dvůr Králové nad Labem, IČ 00277819, se sídlem náměstí T. G. Masaryka čp. 38, Dvůr Králové nad Labem, zastoupené na základě plné moci Údržbou silnic Královéhradeckého kraje a.s., Ing. Klárou Bednářovou, IČ 275 02 988, se sídlem Kutnohorská 59, Hradec Králové, správní řízení ve věci úpravy stávajícího nároží křižovatky ul. Tylova u Šindelářské věže na pozemcích p. č. 3527/4, 598/1, 598/3, 598/4 a 3257/2, v katastrálním území Dvůr Králové nad Labem. Pozemky dotčené stavbou se nachází na území Městské památkové zóny Dvůr Králové nad Labem, prohlášené vyhláškou o prohlášení památkových zón ve vybraných městech a obcích Východočeského kraje VČ KNV dne 17. 10. 1990.

<i>obec</i>	Dvůr Králové nad Labem
<i>katastrální území</i>	Dvůr Králové nad Labem
<i>ulice</i>	Tylova
<i>parcelní číslo</i>	p. č. 3527/4, 598/1, 598/3, 598/4 a 3257/2

Po písemném vyjádření Národního památkového ústavu, územního odborného pracoviště v Josefově, ze dne 26. 06. 2018 pod zn. NPÚ-362/51335/2018 (Ing. Kubina) a na základě znalosti stavu věci, vydává Městský úřad Dvůr Králové nad Labem, odbor školství, kultury a sociálních věcí (dále jen "správní orgán"), podle ustanovení § 14 odst. 2 zákona o státní památkové péči, ve znění pozdějších předpisů, a § 67 a § 68 zákona č. 500/2004 Sb., správní řád, toto

z á v a z n é s t a n o v í s k o :

požadované práce na, pozemcích p. č. 3527/4, 598/1, 598/3, 598/4 a 3257/2, ul. Tylova, katastrální území Dvůr Králové nad Labem, které jsou součástí území Městské památkové zóny Dvůr Králové nad Labem, spočívají dle podané žádosti v:

- **úpravě stávajícího nároží křižovatky ul. Tylova u Šindelářské věže a souvisejících pracích, které budou provedeny v návaznosti na stavbu malé okružní křižovatky, podle PD „II/300 Dvůr Králové nad Labem – malá okružní křižovatka s II/299 – SO 901- úprava nároží u Šindelářské věže“, vypracované Ing. Petrem Hájkem, M-PROJEKCE s. r. o., Resslerova 956/13, Hradec Králové, z června 2018.**

10

Jedná se o návrh úpravy komunikace a chodníků v malém rozsahu. V zásadě dojde k drobnému rozšíření východní strany ul. Tylova a nahrazení stávajícího povrchu chodníku za pískovcové kostky.

Podle § 14 odst. 3 zákona č. 20/1987 Sb., o státní památkové péči, ve znění pozdějších předpisů, a v souladu s ustanovením § 68 odst. 1 zákona č. 500/2004 Sb., správní řád, prvoinstanční správní orgán rozhodl takto:

- **úprava stávajícího nároží křižovatky ul. Tylova u Šindelářské věže a související práce, které budou provedeny v návaznosti na stavbu malé okružní křižovatky, podle PD „II/300 Dvůr Králové nad Labem – malá okružní křižovatka s II/299 – SO 901- úprava nároží u Šindelářské věže“, vypracované Ing. Petrem Hájkem, M-PROJEKCE s. r. o., Resslova 956/13, Hradec Králové, z června 2018. jsou přípustné při splnění následujících podmínek:**
1. signální pásy budou zhotoveny v obdobné barevnosti a provedení, jako jsou na náměstí T. G. Masaryka ve Dvoře Králové nad Labem,
 2. před zahájením stavebních prací bude v místě, kde se dle historických pramenů nacházel zděný objekt, provedena archeologická sondáž za účelem,
 - a) ověření přítomnosti reliktní zdiva či základů historického objektu a určení dalšího postupu; budou-li v souvislosti s prováděním zemních prací odkryty zděné konstrukce, musí být po provedené dokumentaci a geodetickém zaměření ponechány na původním místě a před zásypem přerýty geotextilií; zásyp zdiva musí být proveden zeminou neobsahující větší fragmenty (hornin, stavebních zlomků atp.) a musí být hutněn po vrstvách o maximální mocnosti 0,2 m,
 - b) zjištění přítomnosti, četnosti a složitosti dalších movitých a nemovitých prvků archeologického dědictví a určení metodiky navazujících výzkumných prací.

ODŮVODNĚNÍ

Městský úřad Dvůr Králové nad Labem, odbor školství, kultury a sociálních věcí, jako věcně a místně příslušný prvoinstanční orgán státní památkové péče obdržel dne 21. 06. 2018 písemnou žádost o vydání závazného stanoviska orgánu státní památkové péče k výše uvedené úpravě stávajícího nároží křižovatky ul. Tylova, u Šindelářské věže na pozemcích p. č. 3527/4, 598/1, 598/3, 598/4 a 3257/2, v katastrálním území Dvůr Králové nad Labem. Tímto dnem bylo podle § 44 odst. 1 zákona č. 500/2004 Sb., správní řád, zahájeno správní řízení, což bylo účastníkům řízení oznámeno přípisem č. j. MUDK-ŠKS/74213-2018/nvk 24175-2018 ze dne 26. 06. 2018. V souladu s ustanovením § 38 odst. 1 zákona správního řádu bylo účastníkům řízení umožněno nahlédnout do spisového materiálu a uplatnit své připomínky a náměty k uvedenému předmětu řízení.

V souladu s ustanovením § 14 odst. 6 zákona č. 20/1987 Sb., o státní památkové péči, ve znění pozdějších předpisů, byla doručená žádost postoupena k vydání písemného vyjádření Národnímu památkovému ústavu, územnímu odbornému pracovišti v Josefově (dále jen odborná organizace), které je podkladem pro vydání závazného stanoviska. Vyjádření odborné organizace bylo vydáno dne 26. 06. 2018 pod zn. NPÚ-362/51335/2018 (Ing. M. Kubina) a správnímu orgánu doručeno dne 02. 07. 2018. V tomto písemném vyjádření v závěrečném konstatování je uvedeno, že z hlediska zájmů státní památkové péče práce uvedené v předložené žádosti lze připravovat a provést při zohlednění následujících podmínek, které prvoinstanční správní orgán převzal. Kvůli zamýšleným pracím proběhla schůzka s NPÚ, ÚOP v Josefově dne 21. 6. 2018, které se zástupce prvoinstančního správního orgánu nezúčastnil.

Po obdržení písemného vyjádření sdělil správní orgán státní památkové péče, účastníkům řízení, že má shromážděny podklady pro vydání závazného stanoviska (MUDK-ŠKS/76893-2018/nvk 24175-2018 ze dne 03.07.2018) a dal možnost žadateli vyjádřit se k nim. Ten svého práva nevyužil.

Předmětem památkové péče v památkové zóně Dvůr Králové nad Labem jsou v souladu s Vyhláškou o prohlášení památkových zón ve vybraných městech a obcích Východočeského kraje Východočeského krajského národního výboru v Hradci Králové ze dne 17. 10. 1990 zejména historický půdorys a jemu odpovídající urbanistická skladba sídla a historických staveb, včetně jejich podzemních prostorů a povrchů komunikací, dochované historické siluety a panoramata sídla v blízkých i dálkových pohledech a veřejná zeleň.

Práce budou probíhat v okolí kulturní památky Šindelářské věže, která je součástí souboru nemovité kulturní památky zapsané v Ústředním seznamu kulturních památek ČR pod rejstříkovým číslem 33708/6-3507 jako Městské opevnění. Protože se jedná o úpravu chodníku, prvoinstanční správní orgán nehodnotí požadované práce jako práce v prostředí kulturní památky.

Posuzované práce se týkají architektonických a urbanistických hodnot území, kdy dochází k zásahu do pozemní komunikace a chodníku. Rozšířením komunikace je částečně měněn historický průběh komunikace, v daném rozsahu se však nejedná o příliš výrazný zásah. Při užití přírodního materiálu na povrch chodníku dojde k estetickému zkvalitnění daného prostředí. Posuzované práce se dotýkají archeologického dědictví, neboť dojde k zásahům do zemního podloží. Je zde předpoklad, že se odkryjí pozůstatky historického objektu, který zde dříve stál.

Zmíněná pozemní komunikace, ul. Tylova, je příamou ulicí od Šindelářské věže za historickými hradbami města. Lokální zúžení ulice je dle historických map, leteckých snímků a prakticky i katastrům dáno půdorysem zaniklého objektu v tomto místě. Rozšířením ulice může dojít k zásahu do historických pozůstatků tohoto objektu.

Podmínka č. 1 byla stanovena, protože základní chodníků by měla koncepčně navazovat na řešení na náměstí T. G. Masaryka, přizpůsobit se materiálem i skladbou chodníku. Jednotlivé detaily by tedy měly vycházet ze stávajícího řešení, Tylova ulice je v blízké návaznosti na historické centrum, zcelení komunikací může výrazně prospět vnímání památkové zóny. Volná prostranství při Šindelářské věži jsou považována za výrazně nedořešená, úprava chodníku a pozemní komunikace jsou první úpravou, která by mohla daný prostor pozvednout. Řešení chodníku by mělo odpovídat významu památkové zóny.

Podmínka č. 2 byla stanovena, protože plánovaná stavba zasahuje do prostoru, kde se dle historických pramenů nacházel zděný objekt. Jeho případně dochovaný relikt je – s ohledem na jeho stavebně historickou hodnotu - nutno ponechat nedotčený na původním místě a provést opatření na jeho ochranu před (zejména) mechanickým poškozením. Ostatní archeologické situace musí být před provedením stavebních zásahů prozkoumány a zdokumentovány.

Správní orgán po posouzení všech podkladů a zjištění ve výše uvedené věci došel k závěru, který je obsažen ve výrokové části tohoto závazného stanoviska. Při posuzování se řídil platnými právními předpisy a nařízeními (zákon č. 20/1987 Sb., o státní památkové péči, ve znění pozdějších předpisů; Vyhláška č. 66/1988 Sb. ve znění pozdějších předpisů, kterou se provádí zákon č. 20/1987 Sb.; Vyhláška o prohlášení památkových zón ve vybraných městech a obcích Východočeského kraje VČ KNV s účinností od 1. 1. 1990; zákon č. 500/2004 Sb., správní řád) jakož i Listinou základních práv a svobod (čl. 35, odst. 3: „Při výkonu svých práv nikdo nesmí ohrožovat ani poškozovat životní prostředí, přírodní zdroje, druhové bohatství přírody a kulturní památky nad míru stanovenou zákonem“), která je součástí Ústavy České republiky.

Upozornění:

Posuzované práce budou prováděny v „území s archeologickými nálezy“, stavebník je tedy dle § 22 odst. 2 zákona č. 20/1987 Sb., o státní památkové péči, ve znění pozdějších předpisů, povinen ještě v době přípravy stavby oznámit svůj záměr Archeologickému ústavu AV ČR a umožnit jemu nebo oprávněné organizaci provést na dotčeném území záchranný archeologický výzkum.

Poučení o odvolání

Proti tomuto rozhodnutí může účastník řízení podle ustanovení § 81 odst. 1 zákona č. 500/2004 Sb., správní řád, podat odvolání do 15-ti dnů ode dne oznámení ke Krajskému úřadu Královéhradeckého kraje, odboru kultury a památkové péče, oddělení památkové péče, prostřednictvím odboru školství, kultury a sociálních věcí, oddělení školství a památkové péče, Městského úřadu Dvůr Králové nad Labem. Odvolání má odkladný účinek.

Podle § 82 odst. 1 správního řádu se lze odvolat proti výrokové části rozhodnutí či jednotlivým výrokům. Odvolání proti odůvodnění rozhodnutí je nepřipustné.

Podle § 82 odst. 2 správního řádu musí z odvolání být patrné, kdo je činí, a které věci se týká. Odvolání se podává s potřebným počtem stejnopisů tak, aby jeden stejnopis zůstal správnímu orgánu a aby každý účastník řízení dostal jeden stejnopis.

Ing. Táňa Nováková
samostatný odborný referent odboru ŠKS

Na vědomí: Národní památkový ústav, územní odborné pracoviště v Josefově
Po nabytí právní moci: MěÚ Dvůr Králové nad Labem – odbor výstavby a ÚP



POLICIE ČESKÉ REPUBLIKY
KRAJSKÉ ŘEDITELSTVÍ POLICIE
KRÁLOVÉHRADECKÉHO KRAJE
ÚZEMNÍ ODBOR TRUTNOV



DOPRAVNÍ INSPEKTORÁT

Č.j.: [REDACTED]

Trutnov 5. října 2018

Počet listů: 2
Přílohy: 1/8

M – PROJEKCE s.r.o.
Resslova 956/13
500 02 Hradec Králové

Vyjádření: Návrh stavby pozemní komunikace, připojení na pozemní komunikaci a návrh místní úpravy provozu na pozemních komunikacích

Dle předložené projektové dokumentace pro vydání stavebního povolení se jedná o návrh stavby pozemní komunikace, plánované v rámci akce: „II/300 Dvůr Králové nad Labem – malá okružní křižovatka s II/299 – SO 901 – úprava nároží u Šindelářské věže“. Součástí záměru je úprava nároží křižovatky a umístění souvisejícího dopravního značení.

Dopravní inspektorát Policie České republiky při Územním odboru Trutnov vydává stanovisko k projektové dokumentaci stavby pozemní komunikace, ve smyslu ust. § 16 odst. 2 písm. b) zákona č. 13/1997 Sb., o pozemních komunikacích, ve znění pozdějších předpisů.

Na podkladě skutečností uvedených v předložené části projektové dokumentace **nemáme námitek** k realizaci stavby pozemní komunikace. Souhlasné stanovisko podmiňujeme dodržením níže uvedených podmínek:

V rámci realizace návrhu požadujeme splnění technických podmínek a obecných technických požadavků na pozemní komunikace, uvedených v příslušných ustanoveních vyhlášky ministerstva dopravy a spojů č. 104/1997 Sb., kterou se provádí zákon o pozemních komunikacích ve znění pozdějších předpisů.

Dopravní inspektorát Policie České republiky při Územním odboru Trutnov vydává závazné stanovisko k návrhu stavby připojení pozemní komunikace, ve smyslu ust. § 10 odst. 4 písm. a), b) zákona č. 13/1997 Sb., o pozemních komunikacích, ve znění pozdějších předpisů.

Na podkladě skutečností uvedených v předložené části projektové dokumentace **vydáváme souhlas** s realizací staveb připojení pozemní komunikace. Souhlasné stanovisko podmiňujeme dodržením níže uvedených podmínek:

Adresa pro korespondenci:

Horská 78
541 11 Trutnov

Tel.: [REDACTED]
email: [REDACTED]
Datová schránka: umaí6d

177

V rámci realizace návrhu požadujeme splnění technických podmínek požadovaných pro vzájemné připojení pozemních komunikací, připojování sousedních nemovitostí a obecných technických požadavků na pozemní komunikace, uvedených v příslušných ustanoveních vyhlášky ministerstva dopravy a spojů č. 104/1997 Sb., kterou se provádí zákon o pozemních komunikacích ve znění pozdějších předpisů.

Dopravní inspektorát Policie České republiky při Územním odboru Trutnov vydává vyjádření k návrhu stanovení místní úpravy provozu na pozemních komunikacích, ve smyslu ust. § 77 odst. 2 písm. b) zákona č. 361/2000 Sb., o provozu na pozemních komunikacích.

Na podkladě skutečností uvedených v předložené části projektové dokumentace **nemáme námitek** k stanovení místní úpravy provozu na pozemních komunikacích. Souhlasné stanovisko podmiňujeme dodržením níže uvedených podmínek:

Požadujeme přepracování polohy značení IP 6 při příjezdu k Šindelářské věži. Vzdálenost od okraje značky od okraje vozovky nesmí překročit 2,0m. Značení B 28 bude umístěno 5m od hranice křižovatky a nebude doplněno o dodatkovou tabulku E 8b. Pro zvýraznění obecné úpravy z hlediska stání a zastavení může být mezi přechodem pro chodce a značkou B 28 provedeno značení V 12c.

Dopravní značení dále požadujeme umístit v souladu se zákonem č. 361/2000 Sb., o provozu na pozemních komunikacích; vyhláškou č. 294/2015 Sb., kterou se provádějí pravidla provozu na pozemních komunikacích; v souladu s TP 65 - „Zásady pro dopravní značení na pozemních komunikacích“ a TP 133 - „Zásady pro vodorovné dopravní značení na pozemních komunikacích“.

Vypracoval: por. Ing. Václav Javůrek

npor. Mgr. Jiří Prouza
vedoucí dopravního inspektorátu

Ing. Václav Javůrek

05.10.2018 10:41:23

Digitálně podepsal:
Ing. Václav Javůrek
POLICIE ČESKÉ REPUBLIKY

Důvod: Oprávněn podepsat

ZMĚNY ZÁVAZKŮ ZE SMLOUVY

(ve smyslu § 222 zákona č. 134/2016 Sb., o zadávání veřejných zakázek)

Název akce:

**II/300 Dvůr Králové nad Labem malá okružní křižovatka s II/299 a II/300 Dvůr Králové nad Labem -
Kocbeře - I. etapa**

Tabulka k odst. 4

Původní smluvní cena (vstupní)	52 037 093,75 Kč bez DPH	POSOUZENÍ:
Vícepráce zařazené k odst. 4	+ 0,00 Kč bez DPH	
Méněpráce zařazené k odst. 4	- 0,00 Kč bez DPH	
Druh veřejné zakázky	stavební práce	
Výsledná cena k odst. 4 (kontrolní)	52 037 093,75 Kč bez DPH	
Změna závazku ze smlouvy - kontrolní (absolutní hodnota)	0,00 Kč bez DPH	Nejedná se o podstatnou změnu závazku.
(Změna ZzS / Smluvní cena) ≤ 15 %	0,00 % ≤ 15,00 %	

Tabulka k odst. 5

Původní smluvní cena (vstupní)	52 037 093,75 Kč bez DPH	POSOUZENÍ:
Vícepráce zařazené k odst. 5	+ 0,00 Kč bez DPH	
Méněpráce zařazené k odst. 5	- 0,00 Kč bez DPH	
Výsledná cena k odst. 5 (kontrolní)	52 037 093,75 Kč bez DPH	
Změna závazku ze smlouvy (absolutní hodnota)	0,00 Kč bez DPH	
(Změna ZzS / Smluvní cena) ≤ 50 %	0,00 % ≤ 50,00 %	Nejedná se o podstatnou změnu závazku.

Tabulka k odst. 6

Původní smluvní cena (vstupní)	52 037 093,75 Kč bez DPH	POSOUZENÍ:
Vícepráce zařazené k odst. 6	+ 1 621 691,42 Kč bez DPH	
Méněpráce zařazené k odst. 6	- 210 015,84 Kč bez DPH	
Výsledná cena k odst. 6 (kontrolní)	53 448 769,33 Kč bez DPH	
Změna závazku ze smlouvy (absolutní hodnota)	1 831 707,26 Kč bez DPH	
(Změna ZzS / Smluvní cena) ≤ 50 %	3,52 % ≤ 50,00 %	Nejedná se o podstatnou změnu závazku.

Tabulka k odst. 7

Cena původních nahrazovaných položek	0,00 Kč bez DPH	
Cena nových položek	0,00 Kč bez DPH	
Souvisejí tyto méněpráce s vícepracemi?	NE	
Méněpráce zařazené k odst. 7 související s vícepracemi	- 0,00 Kč bez DPH	odečítají se (zahrnou se do "navýšení")
Méněpráce zařazené k odst. 7 nesouvisející s vícepracemi	- 0,00 Kč bez DPH	

Navýšení - souhrn z odst. 5, 6 a 7

Původní smluvní cena (vstupní)	52 037 093,75 Kč bez DPH	POSOUZENÍ:
Navýšení - souhrn z odst. 5, 6 a 7 (vícepráce po odečtení méněprací)	1 411 675,58 Kč bez DPH	
(Navýšení / Smluvní cena) ≤ 30 %	2,71 % ≤ 30,00 %	

Pokud je navýšení v záporných hodnotách, počítá se s hodnotou 0.

SOUHRNNÁ TABULKA TOHOTO DODATKU

CELKOVÁ HODNOTA VŠECH VÍCEPRACÍ	+ 1 621 691,42 Kč bez DPH
CELKOVÁ HODNOTA VŠECH MĚNĚPRACÍ	- 210 015,84 Kč bez DPH
NAVÝŠENÍ SMLUVNÍ CENY DLE TOHOTO DODATKU	1 411 675,58 Kč bez DPH

Předchozí dodatek č. 1

Vícepráce (k odst. 4) z předchozího dodatku	+ 0,00 Kč bez DPH	dle zákona č. 134/2016 Sb. (nový zákon)
Méněpráce (k odst. 4) z předchozího dodatku	- 0,00 Kč bez DPH	
Vícepráce (k odst. 5, 6, 7) z předchozího dodatku	+ 0,00 Kč bez DPH	
Méněpráce (k odst. 5, 6, 7) z předch. dodatku související s vícepracemi	- 92 443,00 Kč bez DPH	
Méněpráce (k odst. 5, 6, 7) z předch. dodatku nesouvisející s vícepracemi	- 0,00 Kč bez DPH	

Předchozí dodatek č. 2		
		ŽÁDNÝ DALŠÍ DODATEK NEEXISTUJE

ZÁVĚREČNÁ POSOUZENÍ		
Změna závazku ze smlouvy - se zohledněním předchozích dodatků		
Původní smluvní cena (vstupní)	52 037 093,75 Kč bez DPH	POSOUZENÍ:
Vícepráce zařazené k odst. 4	+ 0,00 Kč bez DPH	
Vícepráce k odst. 4 z předch. dodatků	+ 0,00 Kč bez DPH	
Méněpráce zařazené k odst. 4	- 0,00 Kč bez DPH	
Méněpráce k odst. 4 z předch. dodatků	- 0,00 Kč bez DPH	
Druh veřejné zakázky	stavební práce	
Výsledná cena k odst. 4 (kontrolní)	52 037 093,75 Kč bez DPH	POSOUZENÍ:
Změna závazku ze smlouvy (absolutní hodnota)	0,00 Kč bez DPH	Nejedná se o podstatnou změnu závazku.
(Změna ZzS / Smluvní cena) ≤ 15 %	0,00 % ≤ 15,00 %	

Navýšení se zahrnutím víceprací a méněprací - se zohledněním předchozích dodatků		
Původní smluvní cena (vstupní)	52 037 093,75 Kč bez DPH	POSOUZENÍ:
Navýšení se zahrnutím víceprací a méněprací (k odst. 5, 6, 7) z předchozích	1 319 232,58 Kč bez DPH	Navýšení nepřekročí 30 %.
(Navýšení / Smluvní cena) ≤ 30 %	2,54 % ≤ 30,00 %	

Navýšení z vyhrazených změn závazku ("opční právo") - se zohledněním předchozích dodatků		
Původní smluvní cena (vstupní)	52 037 093,75 Kč bez DPH	POSOUZENÍ:
Navýšení z vyhrazených změn závazku ("opční právo")	0,00 Kč bez DPH	Navýšení nepřekročí 30 %.
(Navýšení / Smluvní cena) ≤ 30 %	0,00 % ≤ 30,00 %	

SOUHRNNÁ TABULKA SE Zahrnutím VŠECH ZMĚN (VČETNĚ PŘEDCHOZÍCH DODATKŮ)	
PŮVODNÍ SMLUVNÍ CENA (VSTUPNÍ)	52 037 093,75 Kč bez DPH
CELKOVÁ HODNOTA VŠECH VÍCEPRACÍ	+ 1 621 691,42 Kč bez DPH
CELKOVÁ HODNOTA VŠECH MĚNĚPRACÍ	- 302 458,84 Kč bez DPH
CELKOVÁ HODNOTA VŠECH VYHRAZENÝCH ZMĚN ("OPCE")	+ 0,00 Kč bez DPH
SOUČASNÁ CENA	53 356 326,33 Kč bez DPH

Pozn.: Rozdíl v ceně oproti rekapitulační tabulce je dán zaokrouhlováním.

Výpočet provedl/a:



**SOUPIS PRACÍ**

Stavba: 36613 II/300 Dvůr Králové nad Labem - Kocbeře – I. etapa (EUROVIA)

Objekt: SO 107 Silnice II/300 - úsek km 19,587 - 20,380

Rozpočet: SO 107 Silnice II/300 - úsek km 19,587 - 20,380

Objednavatel: Královéhradecký kraj

Zhotovitel dokumentace: Ing Ivan Šír, Projektování dopravních staveb CZ s.r.o.

Zhotovitel:

Základní cena: 25 124 805,72 Kč

Cena celková: 25 481 121,39 Kč

DPH: 5 351 035,49 Kč

Cena s daní: 30 832 156,88 Kč

Měrné jednotky:

Počet měrných jednotek: 1,00

Náklad na měrnou jednotku: 25 481 121,39 Kč

Vypracoval zadání: Ing. Fiala

Vypracoval nabídku:

Datum zadání: 31.10.2017

Datum vypracování nabídky:



3.6.1.10

POLOŽKY SOUPISU PRACÍ

Stavba: 36613 II/300 Dvůr Králové nad Labem - Kocbeře – I. etapa (EUROVIA)
Objekt: SO 107 Silnice II/300 - úsek km 19,587 - 20,380
Rozpočet: SO 107 Silnice II/300 - úsek km 19,587 - 20,380

Poř.č.	Položka	Typ	Text	MJ	Počet MJ	J.cena	Celkem
0			Všeobecné konstrukce a práce				
1	014111		POPLATKY ZA SKLÁDKU TYP S-IO (INERTNÍ ODPAD) trvalá skládka zhotovitele - beton,železobeton pol. 96615: 7=7,000 [A] Technická specifikace: Položka obsahuje veškeré poplatky provozovateli skládky související s uložením odpadu na skládce.	M3	7,000		
2	014121		POPLATKY ZA SKLÁDKU TYP S-OO (OSTATNÍ ODPAD) trvalá skládka zhotovitele - zemina pol. 13273: 2561,035=2 561,035 [A] Technická specifikace: zahrnuje veškeré poplatky provozovateli skládky související s uložením odpadu na skládce.	M3	2 561,035		
0			Všeobecné konstrukce a práce				
1			Zemní práce				
3	12573		VYKOPÁVKY ZE ZEMNÍKŮ A SKLÁDEK TR. I natěžení ornice pro zpětné užití 13+145+16+21+31+5+60+71+8+8+95=473,000 [A] a*0,20=94,600 [B] Technická specifikace: položka zahrnuje: - vodorovná a svislá doprava, přemístění, přeložení, manipulace s výkopkem - kompletní provedení vykopávky nezapažené i zapažené - ošetření výkopiště po celou dobu práce v něm vč. klimatických opatření - ztlížení vykopávek v blízkosti podzemního vedení, konstrukcí a objektů vč. jejich dočasného zajištění - ztlížení pod vodou, v okolí výbušnin, ve stíněných prostorech a pod. - příplatek za lepivost - těžení po vrstvách, pásech a po jiných nutných částech (figurách) - čerpání vody vč. čerpacích jímek, potrubí a pohotovostní čerpací soupravy (viz ustanovení k pol. 1151,2) - potřebné snížení hladiny podzemní vody - těžení a rozpojování jednotlivých balvanů - vytahování a nošení výkopku - ruční vykopávky, odstranění kořenů a napadávek - pažení, vzepření a rozepření vč. přepažování (vyjma štetových stěn)	M3	94,600		



3.6.1.10

POLOŽKY SOUPISU PRACÍ

Stavba: 36613 II/300 Dvůr Králové nad Labem - Kocbeře – I. etapa (EUROVIA)
Objekt: SO 107 Silnice II/300 - úsek km 19,587 - 20,380
Rozpočet: SO 107 Silnice II/300 - úsek km 19,587 - 20,380

Poř.č.	Položka	Typ	Text	MJ	Počet MJ	J.cena	Celkem
4	13273		<p>- úpravu, ochranu a očištění dna, základové spáry, stěn a svahů</p> <p>- udržování výkopiště a jeho ochrana proti vodě</p> <p>- odvedení nebo obvedení vody v okolí výkopiště a ve výkopišti</p> <p>- třídění výkopku</p> <p>- veškeré pomocné konstrukce umožňující provedení vykopávky (příjezdy, sjezdy, nájezdy, lešení, podpěr. konstr., přemostění, zpevněné plochy, zakrytí a pod.)</p> <p>položka nezahrnuje:</p> <p>- práce spojené s otvirkou zemníku</p>	M3	2 561,035		
			<p>HLOUBENÍ RÝH ŠÍŘ DO 2M PAŽ I NEPAŽ TŘ. I</p> <p>výkopy rýh pro dešťovou kanalizaci, vše se odveze na trvalou skládku, vč. rozšíření a prohl. pro šachty, vč. rozšíření a prohloubení pro vpusti</p> <p>dle výkazu výkopu rýh - viz. příloha TZ (listy 1-9):</p> <p>$652,184+1071,974+255,492+52,845+64,851+68,999+50,967+57,816+26,53=2\,301,658$ [A]</p> <p>rozšíření a prohloubení pro šachty:</p> <p>$2,4*0,9*(1,25+1,56+1,86)=10,087$ [B]</p> <p>$2,4*1,1*(1,15+2,02+1,88+1,91+2,12+2,04+1,78+1,85+1,59+1,84+1,96+1,84+1,69+1,67+1,81+2,72)=78,857$ [C]</p> <p>$2,4*1,15*2,68=7,397$ [D]</p> <p>$2,4*2,4*0,3*20=34,560$ [E]</p> <p>rozšíření a prohloubení pro vpusti:</p> <p>$1,8*0,65*(2*0,32+3*0,99+8*1,26+2*1,56+1*0,4+2*1,34+1*0,77+13*1,07+7*1,64+1*0,62)=54,604$ [F]</p> <p>$1,8*1,8*0,57*40=73,872$ [G]</p> <p>štěrbínový žlab je nad HTÚ</p> <p>Celkem: $A+B+C+D+E+F+G=2\,561,035$ [H]</p> <p>Technická specifikace: položka zahrnuje:</p> <p>- vodorovná a svislá doprava, přemístění, přeložení, manipulace s výkopkem</p> <p>- kompletní provedení vykopávky nezapažené i zapažené</p> <p>- ošetření výkopiště po celou dobu práce v něm vč. klimatických opatření</p> <p>- ztížení vykopávek v blízkosti podzemního vedení, konstrukcí a objektů vč. jejich dočasného zajištění</p> <p>- ztížení pod vodou, v okolí výbušnin, ve stísněných prostorech a pod.</p> <p>- příplatek za lepivost</p> <p>- těžení po vrstvách, pásech a po jiných nutných částech (figurách)</p> <p>- čerpání vody vč. čerpacích jímek, potrubí a pohotovostní čerpací soupravy (viz ustanovení k pol. 1151,2)</p> <p>- potřebné snížení hladiny podzemní vody</p> <p>- těžení a rozpojování jednotlivých balvanů</p>				



POLOŽKY SOUPISU PRACÍ

Stavba: 36613 II/300 Dvůr Králové nad Labem - Kocbeře – I. etapa (EUROVIA)
Objekt: SO 107 Silnice II/300 - úsek km 19,587 - 20,380
Rozpočet: SO 107 Silnice II/300 - úsek km 19,587 - 20,380

Poř.č.	Položka	Typ	Text	MJ	Počet MJ	J.cena	Celkem
			- vytahování a nošení výkopku - svahování a přesvah. svahů do konečného tvaru, výměna hornin v podloží a v pláni znehodnocené klimatickými vlivy - ruční vykopávky, odstranění kořenů a napadávek - pažení, vzepření a rozepření vč. přepažování (vyjma štětových stěn) - úpravu, ochranu a očištění dna, základové spáry, stěn a svahů - odvedení nebo obvedení vody v okolí výkopiště a ve výkopišti - třídění výkopku - veškeré pomocné konstrukce umožňující provedení vykopávky (příjezdy, sjezdy, nájezdy, lešení, podpěr. konstr., přemostění, zpevněné plochy, zakrytí a pod.) - nezahrnuje uložení zeminy (na skládku, do násypu) ani poplatky za skládku, vykazují se v položce č.0141**				
	ZBV:	2	<i>část 1. změna zatřídění hornin</i> -441,083=- 441,083 [A]		-441,083		
			aktuální množství		2 119,952		
60	132835		HLOUBENÍ RÝH ŠÍŘ DO 2M PAŽ I NEPAŽ TŘ. II, ODVOZ DO 8KM Technická specifikace: položka zahrnuje: - vodorovná a svislá doprava, přemístění, přeložení, manipulace s výkopkem - kompletní provedení vykopávky nezapažené i zapažené - ošetření výkopiště po celou dobu práce v něm vč. klimatických opatření - ztížení vykopávek v blízkosti podzemního vedení, konstrukcí a objektů vč. jejich dočasného zajištění - ztížení pod vodou, v okolí výbušnin, ve stísněných prostorech a pod. - těžení po vrstvách, pásech a po jiných nutných částech (figurách) - čerpání vody vč. čerpacích jímek, potrubí a pohotovostní čerpací soupravy (viz ustanovení k pol. 1151,2) - potřebné snížení hladiny podzemní vody - těžení a rozpojování jednotlivých balvanů - vytahování a nošení výkopku - svahování a přesvah. svahů do konečného tvaru, výměna hornin v podloží a v pláni znehodnocené klimatickými vlivy - eventuelně nutné druhotné rozpojení odstřelené horniny - ruční vykopávky, odstranění kořenů a napadávek - pažení, vzepření a rozepření vč. přepažování (vyjma štětových stěn)	M3	0,000		



3.6.1.10

POLOŽKY SOUPISU PRACÍ

Stavba: 36613 II/300 Dvůr Králové nad Labem - Kocbeře – I. etapa (EUROVIA)
Objekt: SO 107 Silnice II/300 - úsek km 19,587 - 20,380
Rozpočet: SO 107 Silnice II/300 - úsek km 19,587 - 20,380

Poř.č.	Položka	Typ	Text	MJ	Počet MJ	J.cena	Celkem
			- úpravu, ochranu a očištění dna, základové spáry, stěn a svahů - odvedení nebo obvedení vody v okolí výkopiště a ve výkopišti - třídění výkopku - veškeré pomocné konstrukce umožňující provedení vykopávky (příjezdy, sjezdy, nájezdy, lešení, podpěr. konstr., přemostění, zpevněné plochy, zakrytí a pod.) - nezahrnuje uložení zeminy (na skládku, do násypu) ani poplatky za skládku, vykazují se v položce č.0141**				
	ZBV:	2	<i>část 1. změna zatřídění hornin</i> 1,8*1,3*36,93=86,416 [A] Šachta č.17 - č.18 1,8*1,3*29,72=69,545 [C] Šachta č.18 - č.19 1,6*1,3*33,81=70,325 [E] Šachta č.19 - č.20 1,6*1,3*44,04=91,603 [I] Šachta č.20 - č.21 1,5*1,3*49,33=96,194 [K] Šachta č.21 - č.22 (6*1,5*0,5)*6=27,000 [F] Přípojky 6 kusů Celkem: A+C+E+I+K+F=441,083 [L]		441,083		
				aktuální množství	441,083		
5	17120		ULOŽENÍ SYPANINY DO NÁSYPŮ A NA SKLÁDKY BEZ ZHUTNĚNÍ pol. 13273: 2561,035=2 561,035 [A]	M3	2 561,035		
			Technická specifikace: položka zahrnuje: - kompletní provedení zemní konstrukce do předepsaného tvaru - ošetření úložiště po celou dobu práce v něm vč. klimatických opatření - ztížení v okolí vedení, konstrukcí a objektů a jejich dočasné zajištění - ztížení provádění ve ztížených podmínkách a stísněných prostorech - ztížené ukládání sypaniny pod vodu - ukládání po vrstvách a po jiných nutných částech (figurách) vč. dosypávek - spouštění a nošení materiálu - úprava, očištění a ochrana podloží a svahů - svahování, uzavírání povrchů svahů - udržování úložiště a jeho ochrana proti vodě - odvedení nebo obvedení vody v okolí úložiště a v úložišti				



POLOŽKY SOUPISU PRACÍ

Stavba:	36613 II/300 Dvůr Králové nad Labem - Kocbeře – I. etapa (EUROVIA)
Objekt:	SO 107 Silnice II/300 - úsek km 19,587 - 20,380
Rozpočet:	SO 107 Silnice II/300 - úsek km 19,587 - 20,380

Poř.č.	Položka	Typ	Text	MJ	Počet MJ	J.cena	Celkem
			- veškeré pomocné konstrukce umožňující provedení zemní konstrukce (příjezdy, sjezdy, nájezdy, lešení, podpěrné konstrukce, přemostění, zpevněné plochy, zakrytí a pod.)				
6	173103		ZEMNÍ KRAJNICE A DOSYPÁVKY SE ZHUT DO 100% PS zásyp vhodnou nenamrzavou zeminou, se zhutněním min. 98% PS	M3	313,400		
			dle situace klín za obrubníky (0,5*0,40)*(1514,5+52,5)=313,400 [A]				
		Technická specifikace:	<p>položka zahrnuje:</p> <ul style="list-style-type: none"> - kompletní provedení zemní konstrukce vč. výběru vhodného materiálu - úprava ukládaného materiálu vlhčením, tříděním, promícháním nebo vysoušením, příp. jiné úpravy za účelem zlepšení jeho mech. vlastností - hutnění i různé míry hutnění - ošetření úložiště po celou dobu práce v něm vč. klimatických opatření - ztížení v okolí vedení, konstrukcí a objektů a jejich dočasné zajištění - ztížení provádění vč. hutnění ve ztížených podmínkách a stísněných prostorech - ztížené ukládání sypaniny pod vodu - ukládání po vrstvách a po jiných nutných částech (figurách) vč. dosypávek - spouštění a nošení materiálu - výměna částí zemní konstrukce znehodnocené klimatickými vlivy - ruční hutnění - svahování, hutnění a uzavírání povrchů svahů - udržování úložiště a jeho ochrana proti vodě - odvedení nebo obvedení vody v okolí úložiště a v úložišti - veškeré pomocné konstrukce umožňující provedení zemní konstrukce (příjezdy, sjezdy, nájezdy, lešení, podpěrné konstrukce, přemostění, zpevněné plochy, zakrytí a pod.) 				
7	17481		ZÁSYP JAM A RÝH Z NAKUPOVANÝCH MATERIÁLŮ zásyp výkopů pro kanalizaci pod úroveň parapláně, hlinito písčité zemina se zhutněním - vč. dovozu ze zdroje dle zhotovitele a poplatku za nakoupení	M3	1 483,681		



3.6.1.10

POLOŽKY SOUPISU PRACÍ

Stavba: 36613 II/300 Dvůr Králové nad Labem - Kocbeře – I. etapa (EUROVIA)
Objekt: SO 107 Silnice II/300 - úsek km 19,587 - 20,380
Rozpočet: SO 107 Silnice II/300 - úsek km 19,587 - 20,380

Poř.č.	Položka	Typ	Text	MJ	Počet MJ	J.cena	Celkem
			Výkop rýh celkem: 2561,035=2 561,035 [A] Odpočet: podsypy: -145,137=- 145,137 [B] obsypy vč.trub: -851,452=- 851,452 [C] šachty: -3,1416*1,2*1,2/4*(1,45+1,76+2,06+1,35+2,22+2,08+2,11+2,32+2,24+2,98+2,05+1,79+2,04+2,16+2,04+1,89+1,87+2,01+2,92+2,88)=-47,750 [D] vpusti: -3,1416*0,55*0,55/4*(46,67+0,47*40)=-15,555 [E] desky pod šachty: -4,5=-4,500 [F] desky pod vpusti: -12,96=-12,960 [G] Celkem: A+B+C+D+E+F+G=1 483,681 [H]				
			Technická specifikace: položka zahrnuje: - kompletní provedení zemní konstrukce včetně nákupu a dopravy materiálu dle zadávací dokumentace - úprava ukládaného materiálu vlhčením, tříděním, promícháním nebo vysoušením, příp. jiné úpravy za účelem zlepšení jeho mech. vlastností - hutnění i různé míry hutnění - ošetření úložiště po celou dobu práce v něm vč. klimatických opatření - ztížení v okolí vedení, konstrukcí a objektů a jejich dočasné zajištění - ztížení provádění vč. hutnění ve ztížených podmínkách a stísněných prostorech - ztížené ukládání sypaniny pod vodu - ukládání po vrstvách a po jiných nutných částech (figurách) vč. dosypávek - spouštění a nošení materiálu - výměna částí zemní konstrukce znehodnocené klimatickými vlivy - udržování úložiště a jeho ochrana proti vodě - odvedení nebo obvedení vody v okolí úložiště a v úložišti - veškeré pomocné konstrukce umožňující provedení zemní konstrukce (příjezdy, sjezdy, nájezdy, lešení, podpěrné konstrukce, přemostění, zpevněné plochy, zakrytí a pod.)				
8	17581		OBSYP POTRUBÍ A OBJEKTŮ Z NAKUPOVANÝCH MATERIÁLŮ frakce 0-8 mm, vč. ztrátého a zhutnění - 1475,69 t	M3	759,212		



POLOŽKY SOUPISU PRACÍ

Stavba: 36613 II/300 Dvůr Králové nad Labem - Kocbeře – I. etapa (EUROVIA)
Objekt: SO 107 Silnice II/300 - úsek km 19,587 - 20,380
Rozpočet: SO 107 Silnice II/300 - úsek km 19,587 - 20,380

Poř.č.	Položka	Typ	Text	MJ	Počet MJ	J.cena	Celkem
			DN 200: 171,58*1,15*0,525=103,591 [A] DN 250: 15,85*1,25*0,58=11,491 [B] DN 300: 688,33*1,3*0,635=568,216 [C] DN 400: 149,47*1,5*0,75=168,154 [D] Odpočet trub: -3,1416*0,225*0,225/4*171,58=-6,822 [E] -3,1416*0,28*0,28/4*15,85=-0,976 [F] -3,1416*0,335*0,335/4*688,33=-60,670 [G] -3,1416*0,45*0,45/4*149,47=-23,772 [H] Celkem: A+B+C+D+E+F+G+H=759,212 [I]				
			Technická specifikace: položka zahrnuje: - kompletní provedení zemní konstrukce včetně nákupu a dopravy materiálu dle zadávací dokumentace - úprava ukládaného materiálu vlhčením, tříděním, promícháním nebo vysoušením, příp. jiné úpravy za účelem zlepšení jeho mech. vlastností - hutnění i různé míry hutnění - ošetření úložiště po celou dobu práce v něm vč. klimatických opatření - ztížení v okolí vedení, konstrukcí a objektů a jejich dočasné zajištění - ztížení provádění vč. hutnění ve ztížených podmínkách a stísněných prostorech - ztížené ukládání sypaniny pod vodu - ukládání po vrstvách a po jiných nutných částech (figurách) vč. dosypávek - spouštění a nošení materiálu - výměna částí zemní konstrukce znehodnocené klimatickými vlivy - ruční hutnění a výplň jam a prohlubní v podloží - úprava, očištění, ochrana a zhutnění podloží - svahování, hutnění a uzavírání povrchů svahů - zřízení lavic na svazích - udržování úložiště a jeho ochrana proti vodě - odvedení nebo obvedení vody v okolí úložiště a v úložišti - veškeré pomocné konstrukce umožňující provedení zemní konstrukce (příjezdy, sjezdy, nájezdy, lešení, podpěrné konstrukce, přemostění, zpevněné plochy, zakrytí a pod.) - zemina vytlačená potrubím o DN do 180mm se od kubatury obsypů neodečítá				
9	18110		ÚPRAVA PLÁNĚ SE ZHUTNĚNÍM V HORNINĚ TŘ. I	M2	8 225,700		



3.6.1.10

POLOŽKY SOUPISU PRACÍ

Stavba: 36613 II/300 Dvůr Králové nad Labem - Kocbeře – I. etapa (EUROVIA)
Objekt: SO 107 Silnice II/300 - úsek km 19,587 - 20,380
Rozpočet: SO 107 Silnice II/300 - úsek km 19,587 - 20,380

Poř.č.	Položka	Typ	Text	MJ	Počet MJ	J.cena	Celkem
			dle situace v rozsahu konstrukce A 4049=4 049,000 [A] v rozsahu konstrukce B 1162+105+2518=3 785,000 [B] (a+b)*1,05=8 225,700 [C] Technická specifikace: položka zahrnuje úpravu pláně včetně vyrovnání výškových rozdílů. Míru zhutnění určuje projekt.				
10	18230		ROZPROSTŘENÍ ORNICE V ROVINĚ	M3	94,600		
			dle situace 13+145+16+21+31+5+60+71+8+8+95=473,000 [A] a*0,20=94,600 [B] Technická specifikace: položka zahrnuje: nutné přemístění ornice z dočasných skládek vzdálených do 50m rozproštění ornice v předepsané tloušťce v rovině a ve svahu do 1:5				
11	18241		ZALOŽENÍ TRÁVNÍKU RUČNÍM VÝSEVEM	M2	473,000		
			13+145+16+21+31+5+60+71+8+8+95=473,000 [A] Technická specifikace: Zahrnuje dodání předepsané travní směsi, její výsev na ornici, zalévání, první pokosení, to vše bez ohledu na sklon terénu				
12	18247		OŠETŘOVÁNÍ TRÁVNÍKU	M2	473,000		
			13+145+16+21+31+5+60+71+8+8+95=473,000 [A] Technická specifikace: Zahrnuje pokosení se shrabáním, naložení shrabků na dopravní prostředek, s odvozem a se složením, to vše bez ohledu na sklon terénu zahrnuje nutné zalití a hnojení				
1		Zemní práce					

2		Základy					
13	212635		TRATIVODY KOMPL Z TRUB Z PLAST HM DN DO 150MM, RÝHA TŘ I	M	1 586,000		
			rýha šířky 0,4m, potrubí DN 150, obsyp do výšky min.350 mm šterkem 16/32, těsnící materiál lože beton C12/15 dle situace a vzorového řezu v délce trativodu (792+794)=1 586,000 [A] Technická specifikace: Položka platí pro kompletní konstrukce trativodů a zahrnuje zejména: - výkop rýhy předepsaného tvaru v dané třídě těžitelnosti, výplň, zásyp trativodu včetně dopravy, uložení přebytečného materiálu, dodávky předepsaného materiálu pro výplň a zásyp - zřízení spojovací vrstvy				



3.6.1.10

POLOŽKY SOUPISU PRACÍ

Stavba: 36613 II/300 Dvůr Králové nad Labem - Kocbeře – I. etapa (EUROVIA)
 Objekt: SO 107 Silnice II/300 - úsek km 19,587 - 20,380
 Rozpočet: SO 107 Silnice II/300 - úsek km 19,587 - 20,380

Poř.č.	Položka	Typ	Text	MJ	Počet MJ	J.cena	Celkem
			<ul style="list-style-type: none"> - zřízení podkladu a lože trativodu z předepsaného materiálu - dodávka a uložení trativodu předepsaného materiálu a profilu - obsyp trativodu předepsaným materiálem - ukončení trativodu zaústěním do potrubí nebo vodoteče, případně vybudování ukončujícího objektu (kapličky) dle VL - veškerý materiál, výrobky a polotovary, včetně mimostaveništní a vnitrostaveništní dopravy - nezahrnuje opláštění z geotextilie, fólie 				
14	21361		<p>DRENÁŽNÍ VRSTVY Z GEOTEXTILIE</p> <p>separační geotextilie na parapláni, CBR > 3kN, dle TP 97</p> <p>1056+62+3653+2358=7 129,000 [A] plocha parapláně a*1,30=9 267,700 [B] plocha včetně rýh pro drenáže, přesahů a vytačení okrajů</p> <p>Technická specifikace: Položka zahrnuje:</p> <ul style="list-style-type: none"> - dodávku předepsané geotextilie (včetně nutných přesahů) pro drenážní vrstvu, včetně mimostaveništní a vnitrostaveništní dopravy - provedení drenážní vrstvy předepsaných rozměrů a předepsaného tvaru 	M2	9 267,700		
15	21452		<p>SANAČNÍ VRSTVY Z KAMENIVA DRCENÉHO</p> <p>ochranná vrstva na parapláni HDK 0-63</p> <p>1056+62+3653+2358=7 129,000 [A] plocha parapláně a*0,15=1 069,350 [B]</p> <p>Technická specifikace: položka zahrnuje dodávku předepsaného kameniva, mimostaveništní a vnitrostaveništní dopravu a jeho uložení není-li v zadávací dokumentaci uvedeno jinak, jedná se o nakupovaný materiál</p>	M3	1 069,350		
2		Základy					
4		Vodorovné konstrukce					
16	451312		<p>PODKLADNÍ A VÝPLŇOVÉ VRSTVY Z PROSTÉHO BETONU C12/15</p> <p>desky pod vpusti</p> <p>1,8*1,8*0,1*40=12,960 [A]</p> <p>Technická specifikace: - dodání čerstvého betonu (betonové směsi) požadované kvality, jeho uložení do požadovaného tvaru při jakékoliv hustotě výztuže, konzistenci čerstvého betonu a způsobu hutnění, ošetření a ochranu betonu, - zhotovení nepropustného, mrazuvzdorného betonu a betonu požadované trvanlivosti a vlastností, - užití potřebných přísad a technologií výroby betonu,</p>	M3	12,960		



POLOŽKY SOUPISU PRACÍ

Stavba:	36613 II/300 Dvůr Králové nad Labem - Kocbeře – I. etapa (EUROVIA)
Objekt:	SO 107 Silnice II/300 - úsek km 19,587 - 20,380
Rozpočet:	SO 107 Silnice II/300 - úsek km 19,587 - 20,380

Poř.č.	Položka	Typ	Text	MJ	Počet MJ	J.cena	Celkem
			<ul style="list-style-type: none"> - zřízení pracovních a dilatačních spar, včetně potřebných úprav, výplně, vložek, opracování, očištění a ošetření, - bednění požadovaných konstr. (i ztracené) s úpravou dle požadované kvality povrchu betonu, včetně odbedňovacích a odskružovacích prostředků, - podpěrné konstr. (skruže) a lešení všech druhů pro bednění, uložení čerstvého betonu, výztuže a doplňkových konstr., vč. požadovaných otvorů, ochranných a bezpečnostních opatření a základů těchto konstrukcí a lešení, - vytvoření kotevních čel, kapes, nálitků, a sedel, - zřízení všech požadovaných otvorů, kapes, výklenků, prostupů, dutin, drážek a pod., vč. ztížení práce a úprav kolem nich, - úpravy pro osazení výztuže, doplňkových konstrukcí a vybavení, - úpravy povrchu pro položení požadované izolace, povlaků a nátěrů, případně vyspravení, - ztížení práce u kabelových a injektážních trubek a ostatních zařízení osazovaných do betonu, - konstrukce betonových kloubů, upevnění kotevních prvků a doplňkových konstrukcí, - nátěry zabraňující soudržnost betonu a bednění, - výplň, těsnění a tmelení spar a spojů, - opatření povrchů betonu izolací proti zemní vlhkosti v částech, kde přijdou do styku se zeminou nebo kamenivem, - případné zřízení spojovací vrstvy u základů, - úpravy pro osazení zařízení ochrany konstrukce proti vlivu bludných proudů 				
17	451313		<p>PODKLADNÍ A VÝPLŇOVÉ VRSTVY Z PROSTÉHO BETONU C16/20</p> <p>desky pod šachty</p> <p>1,5*1,5*0,1*20=4,500 [A]</p> <p>Technická specifikace: - dodání čerstvého betonu (betonové směsi) požadované kvality, jeho uložení do požadovaného tvaru při jakémkoliv hustotě výztuže, konzistenci čerstvého betonu a způsobu hutnění, ošetření a ochranu betonu,</p> <ul style="list-style-type: none"> - zhotovení nepropustného, mrazuvzdorného betonu a betonu požadované trvanlivosti a vlastností, - užití potřebných přísad a technologií výroby betonu, - zřízení pracovních a dilatačních spar, včetně potřebných úprav, výplně, vložek, opracování, očištění a ošetření, - bednění požadovaných konstr. (i ztracené) s úpravou dle požadované kvality povrchu betonu, včetně odbedňovacích a odskružovacích prostředků, - podpěrné konstr. (skruže) a lešení všech druhů pro bednění, uložení čerstvého betonu, výztuže a doplňkových konstr., vč. požadovaných otvorů, ochranných a bezpečnostních opatření a základů těchto konstrukcí a lešení, - vytvoření kotevních čel, kapes, nálitků, a sedel, - zřízení všech požadovaných otvorů, kapes, výklenků, prostupů, dutin, drážek a pod., vč. ztížení práce a úprav kolem nich, - úpravy pro osazení výztuže, doplňkových konstrukcí a vybavení, - úpravy povrchu pro položení požadované izolace, povlaků a nátěrů, případně vyspravení, - ztížení práce u kabelových a injektážních trubek a ostatních zařízení osazovaných do betonu, - konstrukce betonových kloubů, upevnění kotevních prvků a doplňkových konstrukcí, 	M3	4,500		



3.6.1.10

POLOŽKY SOUPISU PRACÍ

Stavba: 36613 II/300 Dvůr Králové nad Labem - Kocbeře – I. etapa (EUROVIA)
Objekt: SO 107 Silnice II/300 - úsek km 19,587 - 20,380
Rozpočet: SO 107 Silnice II/300 - úsek km 19,587 - 20,380

Poř.č.	Položka	Typ	Text	MJ	Počet MJ	J.cena	Celkem
			<ul style="list-style-type: none"> - nátěry zabraňující soudržnost betonu a bednění, - výplň, těsnění a tmelení spar a spojů, - opatření povrchů betonu izolací proti zemní vlhkosti v částech, kde přijdou do styku se zeminou nebo kamenivem, - případné zřízení spojovací vrstvy u základů, - úpravy pro osazení zařízení ochrany konstrukce proti vlivu bludných proudů 				
18	451314		<p>PODKLADNÍ A VÝPLŇOVÉ VRSTVY Z PROSTÉHO BETONU C25/30</p> <p>podkladní základ štěrbinového žlabu s přesahy 0,1 m</p> <p>$0,65*0,1*(12+2*0,1)=0,793$ [A]</p> <p>Technická specifikace:</p> <ul style="list-style-type: none"> - dodání čerstvého betonu (betonové směsi) požadované kvality, jeho uložení do požadovaného tvaru při jakékoliv hustotě výztuže, konzistenci čerstvého betonu a způsobu hutnění, ošetření a ochranu betonu, - zhotovení nepropustného, mrazuvzdorného betonu a betonu požadované trvanlivosti a vlastností, - užití potřebných přísad a technologií výroby betonu, - zřízení pracovních a dilatačních spar, včetně potřebných úprav, výplně, vložek, opracování, očištění a ošetření, - bednění požadovaných konstr. (i ztracené) s úpravou dle požadované kvality povrchu betonu, včetně odbedňovacích a odskružovacích prostředků, - podpěrné konstr. (skruže) a lešení všech druhů pro bednění, uložení čerstvého betonu, výztuže a doplňkových konstr., vč. požadovaných otvorů, ochranných a bezpečnostních opatření a základů těchto konstrukcí a lešení, - vytvoření kotevních čel, kapes, nálitků, a sedel, - zřízení všech požadovaných otvorů, kapes, výklenků, prostupů, dutin, drážek a pod., vč. ztížení práce a úprav kolem nich, - úpravy pro osazení výztuže, doplňkových konstrukcí a vybavení, - úpravy povrchu pro položení požadované izolace, povlaků a nátěrů, případně vyspravení, - ztížení práce u kabelových a injektážních trubek a ostatních zařízení osazovaných do betonu, - konstrukce betonových kloubů, upevnění kotevních prvků a doplňkových konstrukcí, - nátěry zabraňující soudržnost betonu a bednění, - výplň, těsnění a tmelení spar a spojů, - opatření povrchů betonu izolací proti zemní vlhkosti v částech, kde přijdou do styku se zeminou nebo kamenivem, - případné zřízení spojovací vrstvy u základů, - úpravy pro osazení zařízení ochrany konstrukce proti vlivu bludných proudů 	M3	0,793		
19	451315		<p>PODKLADNÍ A VÝPLŇOVÉ VRSTVY Z PROSTÉHO BETONU C30/37</p> <p>obetonování štěrbinové žlabu a suchá betonová směs - C 30/37 - XF4</p> <p>plocha odečtena digitálně z řezu:</p> <p>$0,022*12,2=0,268$ [A]</p>	M3	0,268		



3.6.1.10

POLOŽKY SOUPISU PRACÍ

Stavba: 36613 II/300 Dvůr Králové nad Labem - Kocbeře – I. etapa (EUROVIA)
Objekt: SO 107 Silnice II/300 - úsek km 19,587 - 20,380
Rozpočet: SO 107 Silnice II/300 - úsek km 19,587 - 20,380

Poř.č.	Položka	Typ	Text	MJ	Počet MJ	J.cena	Celkem
			Technická specifikace: <ul style="list-style-type: none"> - dodání čerstvého betonu (betonové směsi) požadované kvality, jeho uložení do požadovaného tvaru při jakékoliv hustotě výztuže, konzistenci čerstvého betonu a způsobu hutnění, ošetření a ochranu betonu, - zhotovení nepropustného, mrazuvzdorného betonu a betonu požadované trvanlivosti a vlastností, - užití potřebných přísad a technologií výroby betonu, - zřízení pracovních a dilatačních spar, včetně potřebných úprav, výplně, vložek, opracování, očištění a ošetření, - bednění požadovaných konstr. (i ztracené) s úpravou dle požadované kvality povrchu betonu, včetně odbedňovacích a odskružovacích prostředků, - podpěrné konstr. (skruže) a lešení všech druhů pro bednění, uložení čerstvého betonu, výztuže a doplňkových konstr., vč. požadovaných otvorů, ochranných a bezpečnostních opatření a základů těchto konstrukcí a lešení, - vytvoření kotevních čel, kapes, nálitků, a sedel, - zřízení všech požadovaných otvorů, kapes, výklenků, prostupů, dutin, drážek a pod., vč. ztížení práce a úprav kolem nich, - úpravy pro osazení výztuže, doplňkových konstrukcí a vybavení, - úpravy povrchu pro položení požadované izolace, povlaků a nátěrů, případně vyspravení, - ztížení práce u kabelových a injektážních trubek a ostatních zařízení osazovaných do betonu, - konstrukce betonových kloubů, upevnění kotevních prvků a doplňkových konstrukcí, - nátěry zabraňující soudržnost betonu a bednění, - výplň, těsnění a tmelení spar a spojů, - opatření povrchů betonu izolací proti zemní vlhkosti v částech, kde přijdou do styku se zeminou nebo kamenivem, - případné zřízení spojovací vrstvy u základů, - úpravy pro osazení zařízení ochrany konstrukce proti vlivu bludných proudů 				
20	45157		PODKLADNÍ A VÝPLŇOVÉ VRSTVY Z KAMENIVA TĚŽENÉHO šterkopískové lože frakce 0-8 mm pod trouby a podklad šachet DN 200: 171,58*1,15*0,1=19,732 [A] DN 250: 15,85*1,25*0,1=1,981 [B] DN 300: 688,33*1,3*0,1=89,483 [C] DN 400: 149,47*1,5*0,1=22,421 [D] pod šachty: 2,4*2,4*0,1*20=11,520 [E] Celkem: A+B+C+D+E=145,137 [F]	M3	145,137		
			Technická specifikace: položka zahrnuje dodávku předepsaného kameniva, mimostaveništní a vnitrostaveništní dopravu a jeho uložení není-li v zadávací dokumentaci uvedeno jinak, jedná se o nakupovaný materiál				
4			Vodorovné konstrukce				



3.6.1.10

POLOŽKY SOUPISU PRACÍ

Stavba: 36613 II/300 Dvůr Králové nad Labem - Kocbeře – I. etapa (EUROVIA)
Objekt: SO 107 Silnice II/300 - úsek km 19,587 - 20,380
Rozpočet: SO 107 Silnice II/300 - úsek km 19,587 - 20,380

Poř.č.	Položka	Typ	Text	MJ	Počet MJ	J.cena	Celkem
21	56310		VOZOVKOVÉ VRSTVY Z MECHANICKY ZPEVNĚNÉHO KAMENIVA dle situace v rozsahu konstrukce A 4049*0,170=688,330 [A] v rozsahu konstrukce B (1162+105+2518)*0,200=757,000 [B] a+b=1 445,330 [C] Technická specifikace: - dodání kameniva předepsané kvality a zrnitosti - rozprostření a zhutnění vrstvy v předepsané tloušťce - zřízení vrstvy bez rozlišení šířky, pokládání vrstvy po etapách - nezahrnuje postřiky, nátěry	M3	1 445,330		
22	56330		VOZOVKOVÉ VRSTVY ZE ŠTĚRKODRTI ochranná vrstva ve vozovce ŠDA dle situace v rozsahu konstrukce A 4049*0,250=1 012,250 [A] v rozsahu konstrukce B (1162+105+2518)*0,250=946,250 [B] a+b=1 958,500 [C] Technická specifikace: - dodání kameniva předepsané kvality a zrnitosti - rozprostření a zhutnění vrstvy v předepsané tloušťce - zřízení vrstvy bez rozlišení šířky, pokládání vrstvy po etapách - nezahrnuje postřiky, nátěry	M3	1 958,500		
23	56420		VOZOVKOVÉ VRSTVY Z VIBROCEMU kostra z HDK 63/125 vyplněná cementovou maltou (zrnitost 0-4, cement 32,5N, konzistence 130mm, minimální pevnost 7MPa) v množství 180 - 220 l/m2 dle situace a VPŘ v rozsahu konstrukce A 4049=4 049,000 [A] v rozsahu konstrukce B 1162+105+2518=3 785,000 [B] (a+b)*0,35=2 741,900 [C] Technická specifikace: - dodání směsi v požadované kvalitě - očištění podkladu - uložení směsi dle předepsaného technologického předpisu a zhutnění vrstvy v předepsané tloušťce - zřízení vrstvy bez rozlišení šířky, pokládání vrstvy po etapách, včetně pracovních spar a spojů - úpravu napojení, ukončení - úpravu dilatačních spar včetně předepsané výztuže - nezahrnuje postřiky, nátěry	M3	2 741,900		



3.6.1.10

POLOŽKY SOUPISU PRACÍ

Stavba: 36613 II/300 Dvůr Králové nad Labem - Kocbeře – I. etapa (EUROVIA)
Objekt: SO 107 Silnice II/300 - úsek km 19,587 - 20,380
Rozpočet: SO 107 Silnice II/300 - úsek km 19,587 - 20,380

Poř.č.	Položka	Typ	Text	MJ	Počet MJ	J.cena	Celkem
24	572123		- nezahrnuje úpravu povrchu krytu INFILTRAČNÍ POSTŘÍK Z EMULZE DO 1,0KG/M2 PI-E 0,8 kg/m2 zbytkového pojiva po vyštěpení dle situace v rozsahu konstrukce A 3555=3 555,000 [A] v rozsahu konstrukce B 1020+87+2317=3 424,000 [B] (a+b)*1,05=7 327,950 [D] Technická specifikace:	M2	7 327,950		
			- dodání všech předepsaných materiálů pro postřiky v předepsaném množství - provedení dle předepsaného technologického předpisu - zřízení vrstvy bez rozlišení šířky, pokládání vrstvy po etapách - úpravu napojení, ukončení				
25	572212		SPOJOVACÍ POSTŘÍK Z MODIFIK ASFALTU DO 0,5KG/M2 PS-EP 0,4 kg/m2 zbytkového pojiva po vyštěpení dle situace v rozsahu konstrukce A 3555=3 555,000 [A] v rozsahu konstrukce B 1020+87+2317=3 424,000 [B] (a+b)*1,03=7 188,370 [D] pod ložnou a pod obrus d*2=14 376,740 [E] Technická specifikace:	M2	14 376,740		
			- dodání všech předepsaných materiálů pro postřiky v předepsaném množství - provedení dle předepsaného technologického předpisu - zřízení vrstvy bez rozlišení šířky, pokládání vrstvy po etapách - úpravu napojení, ukončení				
26	574B34		ASFALTOVÝ BETON PRO OBRUSNÉ VRSTVY MODIFIK ACO 11+, 11S TL. 40MM ACO 11+, PMB 25/55-60 (PMB 25/55-55) - obrus v rozsahu konstrukce A 3555*1,02=3 626,100 [A] Technická specifikace:	M2	3 626,100		
			- dodání směsi v požadované kvalitě - očištění podkladu - uložení směsi dle předepsaného technologického předpisu, zhutnění vrstvy v předepsané tloušťce - zřízení vrstvy bez rozlišení šířky, pokládání vrstvy po etapách, včetně pracovních spar a spojů - úpravu napojení, ukončení podél obrubníků, dilatačních zařízení, odvodňovacích proužků, odvodňovačů, vpustí, šachet a pod.				



3.6.1.10

POLOŽKY SOUPISU PRACÍ

Stavba: 36613 II/300 Dvůr Králové nad Labem - Kocbeře – I. etapa (EUROVIA)
Objekt: SO 107 Silnice II/300 - úsek km 19,587 - 20,380
Rozpočet: SO 107 Silnice II/300 - úsek km 19,587 - 20,380

Poř.č.	Položka	Typ	Text	MJ	Počet MJ	J.cena	Celkem
			- nezahrnuje postřiky, nátěry - nezahrnuje těsnění podél obrubníků, dilatačních zařízení, odvodňovacích proužků, odvodňovačů, vpustí, šachet a pod.				
27	574D56		ASFALTOVÝ BETON PRO LOŽNÍ VRSTVY MODIFIK ACL 16+, 16S TL. 60MM ložní vrstva pro konstrukci A v rozsahu konstrukce A 3555*1,02=3 626,100 [A] Technická specifikace: - dodání směsi v požadované kvalitě - očištění podkladu - uložení směsi dle předepsaného technologického předpisu, zhutnění vrstvy v předepsané tloušťce - zřízení vrstvy bez rozlišení šířky, pokládání vrstvy po etapách, včetně pracovních spar a spojů - úpravu napojení, ukončení podél obrubníků, dilatačních zařízení, odvodňovacích proužků, odvodňovačů, vpustí, šachet a pod. - nezahrnuje postřiky, nátěry - nezahrnuje těsnění podél obrubníků, dilatačních zařízení, odvodňovacích proužků, odvodňovačů, vpustí, šachet a pod.	M2	3 626,100		
28	574D66		ASFALTOVÝ BETON PRO LOŽNÍ VRSTVY MODIFIK ACL 16+, 16S TL. 70MM ložní vrstev ve skladbě B v rozsahu konstrukce B (1019+87+2317)*1,02=3 491,460 [A] Technická specifikace: - dodání směsi v požadované kvalitě - očištění podkladu - uložení směsi dle předepsaného technologického předpisu, zhutnění vrstvy v předepsané tloušťce - zřízení vrstvy bez rozlišení šířky, pokládání vrstvy po etapách, včetně pracovních spar a spojů - úpravu napojení, ukončení podél obrubníků, dilatačních zařízení, odvodňovacích proužků, odvodňovačů, vpustí, šachet a pod. - nezahrnuje postřiky, nátěry - nezahrnuje těsnění podél obrubníků, dilatačních zařízení, odvodňovacích proužků, odvodňovačů, vpustí, šachet a pod.	M2	3 491,460		
29	574E46		ASFALTOVÝ BETON PRO PODKLADNÍ VRSTVY ACP 16+, 16S TL. 50MM ACP 16+ , podkladní vrstva pro skladbu A v rozsahu konstrukce A 3555*1,05=3 732,750 [A] Technická specifikace: - dodání směsi v požadované kvalitě - očištění podkladu	M2	3 732,750		



3.6.1.10

POLOŽKY SOUPISU PRACÍ

Stavba: 36613 II/300 Dvůr Králové nad Labem - Kocbeře – I. etapa (EUROVIA)
Objekt: SO 107 Silnice II/300 - úsek km 19,587 - 20,380
Rozpočet: SO 107 Silnice II/300 - úsek km 19,587 - 20,380

Poř.č.	Položka	Typ	Text	MJ	Počet MJ	J.cena	Celkem
			<ul style="list-style-type: none"> - uložení směsi dle předepsaného technologického předpisu, zhutnění vrstvy v předepsané tloušťce - zřízení vrstvy bez rozlišení šířky, pokládání vrstvy po etapách, včetně pracovních spar a spojů - úpravu napojení, ukončení podél obrubníků, dilatačních zařízení, odvodňovacích proužků, odvodňovačů, vpustí, šachet a pod. - nezahrnuje postřiky, nátěry - nezahrnuje těsnění podél obrubníků, dilatačních zařízení, odvodňovacích proužků, odvodňovačů, vpustí, šachet a pod. 				
30	574E88		ASFALTOVÝ BETON PRO PODKLADNÍ VRSTVY ACP 22+, 22S TL. 90MM ACP 22+, podkladní vrstva pro skladbu B v rozsahu konstrukce B (1019+87+2317)*1,05=3 594,150 [A]	M2	3 594,150		
			Technická specifikace: <ul style="list-style-type: none"> - dodání směsi v požadované kvalitě - očištění podkladu - uložení směsi dle předepsaného technologického předpisu, zhutnění vrstvy v předepsané tloušťce - zřízení vrstvy bez rozlišení šířky, pokládání vrstvy po etapách, včetně pracovních spar a spojů - úpravu napojení, ukončení podél obrubníků, dilatačních zařízení, odvodňovacích proužků, odvodňovačů, vpustí, šachet a pod. - nezahrnuje postřiky, nátěry - nezahrnuje těsnění podél obrubníků, dilatačních zařízení, odvodňovacích proužků, odvodňovačů, vpustí, šachet a pod. 				
31	574J54		ASFALTOVÝ KOBEREK MASTIXOVÝ MODIFIK SMA 11+, 11S TL. 40MM v rozsahu konstrukce B (1019+87+2317)*1,02=3 491,460 [A]	M2	3 491,460		
			Technická specifikace: <ul style="list-style-type: none"> - dodání směsi v požadované kvalitě - očištění podkladu - uložení směsi dle předepsaného technologického předpisu, zhutnění vrstvy v předepsané tloušťce - zřízení vrstvy bez rozlišení šířky, pokládání vrstvy po etapách, včetně pracovních spar a spojů - úpravu napojení, ukončení podél obrubníků, dilatačních zařízení, odvodňovacích proužků, odvodňovačů, vpustí, šachet a pod. - nezahrnuje postřiky, nátěry - nezahrnuje těsnění podél obrubníků, dilatačních zařízení, odvodňovacích proužků, odvodňovačů, vpustí, šachet a pod. 				
32	58920		VÝPLŇ SPAR MODIFIKOVANÝM ASFALTEM těsnění spár modifikovanou zálivkou včetně přípravy a frézování spár	M	1 765,375		



3.6.1.10

POLOŽKY SOUPISU PRACÍ

Stavba: 36613 II/300 Dvůr Králové nad Labem - Kocbeře – I. etapa (EUROVIA)
 Objekt: SO 107 Silnice II/300 - úsek km 19,587 - 20,380
 Rozpočet: SO 107 Silnice II/300 - úsek km 19,587 - 20,380

Poř.č.	Položka	Typ	Text	MJ	Počet MJ	J.cena	Celkem
			dle situace podél přídlažby (1514+11+52,5)*1,05=1 656,375 [A] spáry v napojení 10+11+13+15+15+6+6+8=84,000 [B] spáry štěrbinového žlabu 2*12+0,5+0,5=25,000 [C] a+b+c=1 765,375 [D] Technická specifikace: položka zahrnuje: - dodávku předepsaného materiálu - vyčištění a výplň spar tímto materiálem				
5		Komunikace					
8	33 87434	Potrubí A	POTRUBÍ Z TRUB PLASTOVÝCH ODPADNÍCH DN DO 200MM trouby PP DN 200, SN 16 - vč. tvarovek, šachtových přechodků, montáže dle výkazu přípojek: 171,58=171,580 [A] Technická specifikace: položky pro zhotovení potrubí platí bez ohledu na sklon zahrnuje: - výrobní dokumentaci (včetně technologického předpisu) - dodání veškerého trubního a pomocného materiálu (trouby, trubky, tvarovky, spojovací a těsnící materiál a pod.), podpěrných, závěsných a upevňovacích prvků, včetně potřebných úprav - úprava a příprava podkladu a podpěr, očištění a ošetření podkladu a podpěr - zřízení plně funkčního potrubí, kompletní soustavy, podle příslušného technologického předpisu - zřízení potrubí i jednotlivých částí po etapách, včetně pracovních spar a spojů, pracovního zaslepení konců a pod. - úprava prostupů, průchodů šachtami a komorami, okolí podpěr a vyústění, zaústění, napojení, vyvedení a upevnění odpad. výustí - ochrana potrubí nátěrem (vč. úpravy povrchu), případně izolací, nejsou-li tyto práce předmětem jiné položky - úprava, očištění a ošetření prostoru kolem potrubí - položky platí pro práce prováděné v prostoru zapaženém i nezapaženém a i v kolektorech, chráničkách - položky zahrnují i práce spojené s nutnými obtoky, převáděním a čerpáním vody nezahrnuje zkoušky vodotěsnosti a televizní prohlídku	M	171,580		



POLOŽKY SOUPISU PRACÍ

Stavba: 36613 II/300 Dvůr Králové nad Labem - Kocbeře – I. etapa (EUROVIA)
Objekt: SO 107 Silnice II/300 - úsek km 19,587 - 20,380
Rozpočet: SO 107 Silnice II/300 - úsek km 19,587 - 20,380

Poř.č.	Položka	Typ	Text	MJ	Počet MJ	J.cena	Celkem
34	87444	A	POTRUBÍ Z TRUB PLASTOVÝCH ODPADNÍCH DN DO 250MM trouby PP DN 250, SN 10 - vč. šachtových přechodek, montáže dle výkresové dokumentace: 15,85=15,850 [A] Technická specifikace: položky pro zhotovení potrubí platí bez ohledu na sklon zahrnuje: - výrobní dokumentaci (včetně technologického předpisu) - dodání veškerého trubního a pomocného materiálu (trouby, trubky, tvarovky, spojovací a těsnicí materiál a pod.), podpěrných, závěsných a upevňovacích prvků, včetně potřebných úprav - úprava a příprava podkladu a podpěr, očištění a ošetření podkladu a podpěr - zřízení plně funkčního potrubí, kompletní soustavy, podle příslušného technologického předpisu - zřízení potrubí i jednotlivých částí po etapách, včetně pracovních spar a spojů, pracovního zaslepení konců a pod. - úprava prostupů, průchodů šachtami a komorami, okolí podpěr a vyústění, zaústění, napojení, vyvedení a upevnění odpad. výustí - ochrana potrubí nátěrem (vč. úpravy povrchu), případně izolací, nejsou-li tyto práce předmětem jiné položky - úprava, očištění a ošetření prostoru kolem potrubí - položky platí pro práce prováděné v prostoru zapaženém i nezapaženém a i v kolektorech, chráničkách - položky zahrnují i práce spojené s nutnými obtoky, převáděním a čerpáním vody nezahrnuje zkoušky vodotěsnosti a televizní prohlídku	M	15,850		
35	87445	A	POTRUBÍ Z TRUB PLASTOVÝCH ODPADNÍCH DN DO 300MM trouby PP DN 300, SN 10 - vč. tvarovek, šachtových přechodek, montáže dle výkresové dokumentace: 688,33=688,330 [A] Technická specifikace: položky pro zhotovení potrubí platí bez ohledu na sklon zahrnuje: - výrobní dokumentaci (včetně technologického předpisu) - dodání veškerého trubního a pomocného materiálu (trouby, trubky, tvarovky, spojovací a těsnicí materiál a pod.), podpěrných, závěsných a upevňovacích prvků, včetně potřebných úprav - úprava a příprava podkladu a podpěr, očištění a ošetření podkladu a podpěr - zřízení plně funkčního potrubí, kompletní soustavy, podle příslušného technologického předpisu - zřízení potrubí i jednotlivých částí po etapách, včetně pracovních spar a spojů, pracovního zaslepení konců a pod. - úprava prostupů, průchodů šachtami a komorami, okolí podpěr a vyústění, zaústění, napojení, vyvedení a upevnění odpad. výustí - ochrana potrubí nátěrem (vč. úpravy povrchu), případně izolací, nejsou-li tyto práce předmětem jiné položky	M	688,330		



POLOŽKY SOUPISU PRACÍ

Stavba:	36613 II/300 Dvůr Králové nad Labem - Kocbeře – I. etapa (EUROVIA)
Objekt:	SO 107 Silnice II/300 - úsek km 19,587 - 20,380
Rozpočet:	SO 107 Silnice II/300 - úsek km 19,587 - 20,380

Poř.č.	Položka	Typ	Text	MJ	Počet MJ	J.cena	Celkem
			<ul style="list-style-type: none"> - úprava, očištění a ošetření prostoru kolem potrubí - položky platí pro práce prováděné v prostoru zapaženém i nezapaženém a i v kolektorech, chráničkách - položky zahrnují i práce spojené s nutnými obtoky, převáděním a čerpáním vody 				
36	87446	A	<p>POTRUBÍ Z TRUB PLASTOVÝCH ODPADNÍCH DN DO 400MM</p> <p>trouby PP DN 400, SN 10 - vč. tvarovek, šachtových přechodků, montáže</p> <p>dle výkresové dokumentace: 149,47=149,470 [A]</p> <p>Technická specifikace: položky pro zhotovení potrubí platí bez ohledu na sklon zahrnuje:</p> <ul style="list-style-type: none"> - výrobní dokumentaci (včetně technologického předpisu) - dodání veškerého trubního a pomocného materiálu (trouby, trubky, tvarovky, spojovací a těsnicí materiál a pod.), podpěrných, závěsných a upevňovacích prvků, včetně potřebných úprav - úprava a příprava podkladu a podpěr, očištění a ošetření podkladu a podpěr - zřízení plně funkčního potrubí, kompletní soustavy, podle příslušného technologického předpisu - zřízení potrubí i jednotlivých částí po etapách, včetně pracovních spar a spojů, pracovního zaslepení konců a pod. - úprava prostupů, průchodů šachtami a komorami, okolí podpěr a vyústění, zaústění, napojení, vyvedení a upevnění odpad. výustí - ochrana potrubí nátěrem (vč. úpravy povrchu), případně izolací, nejsou-li tyto práce předmětem jiné položky - úprava, očištění a ošetření prostoru kolem potrubí - položky platí pro práce prováděné v prostoru zapaženém i nezapaženém a i v kolektorech, chráničkách - položky zahrnují i práce spojené s nutnými obtoky, převáděním a čerpáním vody <p>nezahrnuje zkoušky vodotěsnosti a televizní prohlídku</p>	M	149,470		
37	894145		<p>ŠACHTY KANALIZAČNÍ Z BETON DÍLCŮ NA POTRUBÍ DN DO 300MM</p> <p>poklapy nutně samonivelační</p> <p>17=17,000 [A]</p> <p>Technická specifikace: položka zahrnuje:</p> <ul style="list-style-type: none"> - poklapy s rámem, mříže s rámem, stupadla, žebříky, stropy z bet. dílců a pod. - předepsané betonové skruže, prefabrikované nebo monolitické betonové dno a není-li uvedeno jinak i podkladní vrstvu (z kameniva nebo betonu). - dodání dílce požadovaného tvaru a vlastností, jeho skladování, doprava a osazení do definitivní polohy, včetně komplexní technologie výroby a montáže dílců, ošetření a ochrana dílců, 	KUS	17,000		



3.6.1.10

POLOŽKY SOUPISU PRACÍ

Stavba:	36613 II/300 Dvůr Králové nad Labem - Kocbeře – I. etapa (EUROVIA)
Objekt:	SO 107 Silnice II/300 - úsek km 19,587 - 20,380
Rozpočet:	SO 107 Silnice II/300 - úsek km 19,587 - 20,380

Poř.č.	Položka	Typ	Text	MJ	Počet MJ	J.cena	Celkem
			<ul style="list-style-type: none"> - u dílců železobetonových a předpjatých veškerá výtzuž, případně i tuhé kovové prvky a závěsná oka, - úpravy a zařízení pro uložení a transport dílce, - veškeré požadované úpravy dílců, včetně doplňkových konstrukcí a vybavení, - sestavení dílce na stavbě včetně montážních zařízení, plošin a prahů a pod., - výplň, těsnění a tmelení spár a spojů, - očištění a ošetření úložných ploch, - zednické výpomocce pro montáž dílců, - označení dílce výrobním štítkem nebo jiným způsobem, - úpravy dílce pro dodržení požadované přesnosti jeho osazení, včetně případných měření, - veškerá zařízení pro zajištění stability v každém okamžiku - předepsané podkladní konstrukce 				
38	894146		<p>ŠACHTY KANALIZAČNÍ Z BETON DÍLCŮ NA POTRUBÍ DN DO 400MM</p> <p>poklopy nutně samonivelační</p> <p>3=3,000 [A]</p> <p>Technická specifikace: položka zahrnuje:</p> <ul style="list-style-type: none"> - poklopy s rámem, mříže s rámem, stupadla, žebříky, stropy z bet. dílců a pod. - předepsané betonové skruže, prefabrikované nebo monolitické betonové dno a není-li uvedeno jinak i podkladní vrstvu (z kameniva nebo betonu). - dodání dílce požadovaného tvaru a vlastností, jeho skladování, doprava a osazení do definitivní polohy, včetně komplexní technologie výroby a montáže dílců, ošetření a ochrana dílců, - u dílců železobetonových a předpjatých veškerá výtzuž, případně i tuhé kovové prvky a závěsná oka, - úpravy a zařízení pro uložení a transport dílce, - veškeré požadované úpravy dílců, včetně doplňkových konstrukcí a vybavení, - sestavení dílce na stavbě včetně montážních zařízení, plošin a prahů a pod., - výplň, těsnění a tmelení spár a spojů, - očištění a ošetření úložných ploch, - zednické výpomocce pro montáž dílců, - označení dílce výrobním štítkem nebo jiným způsobem, - úpravy dílce pro dodržení požadované přesnosti jeho osazení, včetně případných měření, - veškerá zařízení pro zajištění stability v každém okamžiku - předepsané podkladní konstrukce 	KUS	3,000		
39	89712		VPUSŤ KANALIZAČNÍ ULIČNÍ KOMPLETNÍ Z BETONOVÝCH DÍLCŮ	KUS	39,000		



3.6.1.10

POLOŽKY SOUPISU PRACÍ

Stavba: 36613 II/300 Dvůr Králové nad Labem - Kocbeře – I. etapa (EUROVIA)
Objekt: SO 107 Silnice II/300 - úsek km 19,587 - 20,380
Rozpočet: SO 107 Silnice II/300 - úsek km 19,587 - 20,380

Poř.č.	Položka	Typ	Text	MJ	Počet MJ	J.cena	Celkem
			s kalovým prostorem a velkým košem				
			dle dokumentace: 37+2=39,000 [A]				
			Technická specifikace: položka zahrnuje:				
			- dodávku a osazení předepsaných dílů včetně mříže				
			- výplň, těsnění a tmelení spar a spojů,				
			- opatření povrchů betonu izolací proti zemní vlhkosti v částech, kde přijdou do styku se zeminou nebo kamenivem,				
			- předepsané podkladní konstrukce				
40	897626		VPUSŤ ŠTĚRBINOVÝCH ŽLABŮ Z BETON DÍLCŮ SV. ŠÍŘKY DO 400MM	KUS	1,000		
			vč. poklopu, vč.spodní části s kalovou prohlubní a velkým košem				
			1=1,000 [A]				
			Technická specifikace: položka zahrnuje dodávku a osazení předepsaného dílce včetně mříže				
			nezahrnuje předepsané podkladní konstrukce				
41	897726		ČISTIČÍ KUSY ŠTĚRBIN ŽLABŮ Z BETON DÍLCŮ SV. ŠÍŘKY DO 400MM	KUS	1,000		
			vč. poklopu				
			1=1,000 [A]				
			Technická specifikace: položka zahrnuje dodávku a osazení předepsaného dílce				
			nezahrnuje předepsané podkladní konstrukce				
42	89914		ŠACHTOVÉ BETONOVÉ SKRUŽE SAMOSTATNÉ	KUS	60,200		
			náhrada poškozených konusů a skruží ponechávaných šachet				
			odhad dle prohlídky 43*0,70*2=60,200 [A]				
			Technická specifikace: - Položka zahrnuje veškerý materiál, výrobky a polotovary, včetně mimostaveništní a vnitrostaveništní dopravy (rovněž přesuny), včetně naložení a složení,případně s uložením.				
43	89916		BETONOVÉ DOPLŇKY TRUB VEDENÍ	M3	7,052		
			Vyrovňovací prstence nebo rámy + podmazání u ponechávaných šachet				
			dle situace a prohlídky 43*2*0,082=7,052 [A]				



3.6.1.10

POLOŽKY SOUPISU PRACÍ

Stavba: 36613 II/300 Dvůr Králové nad Labem - Kocbeře – I. etapa (EUROVIA)
Objekt: SO 107 Silnice II/300 - úsek km 19,587 - 20,380
Rozpočet: SO 107 Silnice II/300 - úsek km 19,587 - 20,380

Poř.č.	Položka	Typ	Text	MJ	Počet MJ	J.cena	Celkem
			Technická specifikace: - Položka zahrnuje veškerý materiál, výrobky a polotovary, včetně mimostaveništní a vnitrostaveništní dopravy (rovněž přesuny), včetně naložení a složení, případně s uložení.				
44	89921		VÝŠKOVÁ ÚPRAVA POKLOPŮ výšková úprava poklopů stávajících šachet dle situace a skutečného stavu 43=43,000 [A]	KUS	43,000		
			Technická specifikace: - položka výškové úpravy zahrnuje všechny nutné práce a materiály pro zvýšení nebo snížení zařízení (včetně nutné úpravy stávajícího povrchu vozovky nebo chodníku).				
45	899524		OBETONOVÁNÍ POTRUBÍ Z PROSTÉHO BETONU DO C25/30 (B30) zaslepení původních přípojek, napojení do šachet dle situace a prohlídky odhad 50*0,1=5,000 [A]	M3	5,000		
			Technická specifikace: - dodání čerstvého betonu (betonové směsi) požadované kvality, jeho uložení do požadovaného tvaru při jakékoliv hustotě výztuže, konzistenci čerstvého betonu a způsobu hutnění, ošetření a ochranu betonu, - zhotovení nepropustného, mrazuvzdorného betonu a betonu požadované trvanlivosti a vlastností, - užití potřebných přísad a technologií výroby betonu, - zřízení pracovních a dilatačních spar, včetně potřebných úprav, výplně, vložek, opracování, očištění a ošetření, - bednění požadovaných konstr. (i ztracené) s úpravou dle požadované kvality povrchu betonu, včetně odbedňovacích a odskružovacích prostředků, - podpěrné konstr. (skruže) a lešení všech druhů pro bednění, uložení čerstvého betonu, výztuže a doplňkových konstr., vč. požadovaných otvorů, ochranných a bezpečnostních opatření a základů těchto konstrukcí a lešení, - vytvoření kotevních čel, kapes, nálitků, a sedel, - zřízení všech požadovaných otvorů, kapes, výklenků, prostupů, dutin, drážek a pod., vč. ztížení práce a úprav kolem nich, - úpravy pro osazení výztuže, doplňkových konstrukcí a vybavení, - úpravy povrchu pro položení požadované izolace, povlaků a nátěrů, případně vyspravení, - ztížení práce u kabelových a injektážních trubek a ostatních zařízení osazovaných do betonu, - konstrukce betonových kloubů, upevnění kotevních prvků a doplňkových konstrukcí, - nátěry zabraňující soudržnost betonu a bednění, - výplň, těsnění a tmelení spar a spojů, - opatření povrchů betonu izolací proti zemní vlhkosti v částech, kde přijdou do styku se zeminou nebo kamenivem, - případné zřízení spojovací vrstvy u základů, - úpravy pro osazení zařízení ochrany konstrukce proti vlivu bludných proudů				
46	899642		ZKOUŠKA VODOTĚSNOSTI POTRUBÍ DN DO 200MM	M	171,580		



3.6.1.10

POLOŽKY SOUPISU PRACÍ

Stavba: 36613 II/300 Dvůr Králové nad Labem - Kocbeře – I. etapa (EUROVIA)
Objekt: SO 107 Silnice II/300 - úsek km 19,587 - 20,380
Rozpočet: SO 107 Silnice II/300 - úsek km 19,587 - 20,380

Poř.č.	Položka	Typ	Text	MJ	Počet MJ	J.cena	Celkem
			171,58=171,580 [A] Technická specifikace: - přisun, montáž, demontáž, odsun zkoušecího čerpadla, napuštění tlakovou vodou, dodání vody pro tlakovou zkoušku, montáž a demontáž dílců pro zabezpečení konce zkoušeného úseku potrubí, montáž a demontáž koncových tvarovek, montáž zaslepovací příruby, zaslepení odboček pro armatury a pro odbočující řady.				
47	899652		ZKOUŠKA VODOTĚSNOSTI POTRUBÍ DN DO 300MM 15,85+688,33=704,180 [A] Technická specifikace: - přisun, montáž, demontáž, odsun zkoušecího čerpadla, napuštění tlakovou vodou, dodání vody pro tlakovou zkoušku, montáž a demontáž dílců pro zabezpečení konce zkoušeného úseku potrubí, montáž a demontáž koncových tvarovek, montáž zaslepovací příruby, zaslepení odboček pro armatury a pro odbočující řady.	M	704,180		
48	899662		ZKOUŠKA VODOTĚSNOSTI POTRUBÍ DN DO 400MM 149,47=149,470 [A] Technická specifikace: - přisun, montáž, demontáž, odsun zkoušecího čerpadla, napuštění tlakovou vodou, dodání vody pro tlakovou zkoušku, montáž a demontáž dílců pro zabezpečení konce zkoušeného úseku potrubí, montáž a demontáž koncových tvarovek, montáž zaslepovací příruby, zaslepení odboček pro armatury a pro odbočující řady.	M	149,470		
49	89980		TELEVIZNÍ PROHLÍDKA POTRUBÍ 2*(171,58+15,85+688,33+149,47)=2 050,460 [A] Technická specifikace: položka zahrnuje prohlídku potrubí televizní kamerou, záznam prohlídky na nosičích DVD a vyhotovení závěrečného písemného protokolu	M	2 050,460		
50	899901		PŘEPOJENÍ PŘÍPOJEK dle stávajícího stavu, odhad 30=30,000 [A] Technická specifikace: položka zahrnuje řez na potrubí, dodání a osazení příslušných tvarovek a armatur	KUS	30,000		
8		Potrubí					
9		Ostatní konstrukce a práce					
51	911CA3		SVODIDLO BETON, ÚROVEŇ ZADRŽ N2 VÝŠ 0,8M - DEMONTÁŽ S PŘESUNEM přesun svodidel v místě mostu 24=24,000 [A] Technická specifikace: položka zahrnuje: - demontáž a odstranění zařízení	M	24,000		



3.6.1.10

POLOŽKY SOUPISU PRACÍ

Stavba: 36613 II/300 Dvůr Králové nad Labem - Kocbeře – I. etapa (EUROVIA)
 Objekt: SO 107 Silnice II/300 - úsek km 19,587 - 20,380
 Rozpočet: SO 107 Silnice II/300 - úsek km 19,587 - 20,380

Poř.č.	Položka	Typ	Text	MJ	Počet MJ	J.cena	Celkem
			- jeho odvoz na předepsané místo				
52	917224	a	SILNIČNÍ A CHODNÍKOVÉ OBRUBY Z BETONOVÝCH OBRUBNÍKŮ ŠÍŘ 150MM betonové silniční obruby do betonového lože s boční opěrou dle situace podstupnice 20 $3,0+3,0+1+5,0+1,0+3,0+1+3,0+4,5+3,0+6,0+6,0+3,0+6,0=48,500$ [A] podstupnice 50 $3,5+3,5+3,5+5,5+3,5+3,0+6,0+6,0+6,0+3,5+10,0+4,0+4,0+3,0+3,0+4,0+10,0+4,0+1,0+4,5+8,0+4,0+3,0+6,0+5,0+8,5=126,000$ [B] podstupnice 120 $15,5+42,0+23,5+26,0+29,0+23,0+18,5+56,5+3,0+4,5+74,5+4,5+4,5+1,0+57,0+2,0+22,0+122,5+64,0+23,0+10,0+22,5+11,5+20,0+7,5+11,5+1,5+37,5+91,0+1,0+40,0+32,0+13,0+35,0+107,0+7,5+24,5+21,0+4,0+32,5+44,0+22,0+4,0+9,0+30,0+54,0+4,0+15,0+5,5+5,5=1\ 340,000$ [C] a+b+c=1 514,500 [D] Technická specifikace: Položka zahrnuje: dodání a pokládku betonových obrubníků o rozměrech předepsaných zadávací dokumentací betonové lože i boční betonovou opěrku.	M	1 514,500		
53	917224	b	SILNIČNÍ A CHODNÍKOVÉ OBRUBY Z BETONOVÝCH OBRUBNÍKŮ ŠÍŘ 150MM betonové silniční obruby do betonového lože s boční opěrou - do oblouku na ochranném ostrůvku dle situace $5,5+5,5=11,000$ [A] Technická specifikace: Položka zahrnuje: dodání a pokládku betonových obrubníků o rozměrech předepsaných zadávací dokumentací betonové lože i boční betonovou opěrku.	M	11,000		
54	91725		NÁSTUPIŠTNÍ OBRUBNÍKY BETONOVÉ betonové obrubníky zastávkové - bezbariérové dle situace $16,5+12,0+12,0+12,0=52,500$ [A] Technická specifikace: Položka zahrnuje: dodání a pokládku betonových obrubníků o rozměrech předepsaných zadávací dokumentací betonové lože i boční betonovou opěrku.	M	52,500		
55	91772		OBRUBA Z DLAŽEBNÍCH KOSTEK DROBNÝCH přídlažba - žulová kostka malá 100x100 do C30/37 - dvojlínka, vyspárovat mod. MC	M	3 312,750		



POLOŽKY SOUPISU PRACÍ

Stavba: 36613 II/300 Dvůr Králové nad Labem - Kocbeře – I. etapa (EUROVIA)
Objekt: SO 107 Silnice II/300 - úsek km 19,587 - 20,380
Rozpočet: SO 107 Silnice II/300 - úsek km 19,587 - 20,380

Poř.č.	Položka	Typ	Text	MJ	Počet MJ	J.cena	Celkem
			v jednotkové ceně zohlednit výzisk materiálu ze stávajících zálivů dle situace podél obrub (1514+11+52,5)*1,05*2=3 312,750 [A] Technická specifikace: Položka zahrnuje: dodání a pokládku jedné řady dlažebních kostek o rozměrech předepsaných zadávací dokumentací betonové lože i boční betonovou opěrku.				
56	935111		ŠTĚRBINOVÉ ŽLABY Z BETONOVÝCH DÍLCŮ ŠÍŘ DO 400MM VÝŠ DO 500MM BEZ OBRUBY typ I-1_CY (pro cyklisty), vč. zásepky dle projektové dokumentace: 12=12,000 [A] Technická specifikace: položka zahrnuje: - veškerý materiál, výrobky a polotovary, včetně mimostaveništní a vnitrostaveništní dopravy (rovněž přesuny), včetně naložení a složení, případně s uložení. - veškeré práce nutné pro zřízení těchto konstrukcí, včetně zemních prací, lože, ukončení, patek, spárování, úpravy vtoku a výtoku. Měří se v [m] délky osy žlabu bez čistících kusů a odtokových vpustí.	M	12,000		
57	96615		BOURÁNÍ KONSTRUKCÍ Z PROSTÉHO BETONU odhad bourání prostého betonu ve výkopech - poplatek za odpad v oddíle 0 odhad : 7=7,000 [A] Technická specifikace: položka zahrnuje: - rozbourání konstrukce bez ohledu na použitou technologii - veškeré pomocné konstrukce (lešení a pod.) - veškerou manipulaci s vybouranou sutí a hmotami včetně uložení na skládku. Nezahrnuje poplatek za skládku, který se vykazuje v položce 0141** (s výjimkou malého množství bouraného materiálu, kde je možné poplatek zahrnout do jednotkové ceny bourání – tento fakt musí být uveden v doplňujícím textu k položce) - veškeré další práce plynoucí z technologického předpisu a z platných předpisů	M3	7,000		
58	96688		VYBOURÁNÍ KANALIZAČ ŠACHET KOMPLETNÍCH stávající nevyužitelné šachty dle PD 5=5,000 [A]	KUS	5,000		



3.6.1.10

POLOŽKY SOUPISU PRACÍ

Stavba:	36613 II/300 Dvůr Králové nad Labem - Kocbeře – I. etapa (EUROVIA)
Objekt:	SO 107 Silnice II/300 - úsek km 19,587 - 20,380
Rozpočet:	SO 107 Silnice II/300 - úsek km 19,587 - 20,380

Poř.č.	Položka	Typ	Text	MJ	Počet MJ	J.cena	Celkem
			Technická specifikace: - položka zahrnuje veškerou manipulaci s vybouranou sutí a hmotami včetně uložení na skládku. Nezahrnuje poplatek za skládku, který se vykazuje v položce 0141** (s výjimkou malého množství bouraného materiálu, kde je možné poplatek zahrnout do jednotkové ceny bourání – tento fakt musí být uveden v doplňujícím textu k položce) - položka zahrnuje veškeré další práce plynoucí z technologického předpisu a z platných předpisů				
59	969234		VYBOURÁNÍ POTRUBÍ DN DO 200MM KANALIZAČ vybourání stávajících přípojek dle stávající situace, odhad 250=250,000 [A]	M	250,000		
			Technická specifikace: - položka zahrnuje veškerou manipulaci s vybouranou sutí a hmotami včetně uložení na skládku. Nezahrnuje poplatek za skládku, který se vykazuje v položce 0141** (s výjimkou malého množství bouraného materiálu, kde je možné poplatek zahrnout do jednotkové ceny bourání – tento fakt musí být uveden v doplňujícím textu k položce) - položka zahrnuje veškeré další práce plynoucí z technologického předpisu a z platných předpisů				
9	Ostatní konstrukce a práce						

Celkem:**25 481 121,39**

**SOUPIS PRACÍ**

Stavba: 36613 II/300 Dvůr Králové nad Labem - Kocbeře – I. etapa (EUROVIA)

Objekt: SO 134 Vyvolané úpravy chodníků a sjezdů - úsek 19,274 - 19,505

Rozpočet: SO 134 Vyvolané úpravy chodníků a sjezdů - úsek 19,274 - 19,505

Objednavatel: Královéhradecký kraj

Zhotovitel dokumentace: Ing Ivan Šír, Projektování dopravních staveb CZ s.r.o.

Zhotovitel:

Základní cena: 227 046,76 Kč

Cena celková: 422 059,01 Kč

DPH: 88 632,39 Kč

Cena s daní: 510 691,40 Kč

Měrné jednotky:

Počet měrných jednotek: 1,00

Náklad na měrnou jednotku: 422 059,01 Kč

Vypracoval zadání: Ing. Fiala

Vypracoval nabídku:

Datum zadání: 31.10.2017

Datum vypracování nabídky:



3.6.1.10

POLOŽKY SOUPISU PRACÍ

Stavba: 36613 II/300 Dvůr Králové nad Labem - Kocbeře – I. etapa (EUROVIA)
Objekt: SO 134 Vyvolané úpravy chodníků a sjezdů - úsek 19,274 - 19,505
Rozpočet: SO 134 Vyvolané úpravy chodníků a sjezdů - úsek 19,274 - 19,505

Poř.č.	Položka	Typ	Text	MJ	Počet MJ	J.cena	Celkem
0			Všeobecné konstrukce a práce				
1	014111		POPLATKY ZA SKLÁDKU TYP S-IO (INERTNÍ ODPAD) demoliční materiál - stavební suť (kámen, beton, železobeton) pol. 11332 41,55=41,550 [A] pol. 11318 33,27*0,70=23,289 [B] a+b=64,839 [C] Technická specifikace: zahrnuje veškeré poplatky provozovateli skládky související s uložením odpadu na skládce.	M3	64,839		
	ZBV:	2	<i>část 2. navýšení rozsahu předláždění chodníkových ploch</i> 25,5=25,500 [A] Navýšení rozsahu předláždění chodníkových ploch		25,500		
			aktuální množství		90,339		
0			Všeobecné konstrukce a práce				
1			Zemní práce				
2	11318		ODSTRANĚNÍ KRYTU ZPEVNĚNÝCH PLOCH Z DLAŽDIC rozebrání stávajících chodníkových ploch v rozsahu zásahu stavby II/300 předpoklad min. 30 % zpětné využití materiálu dle situace bouracích prací 230+29+4+5+9=277,000 [A] a*0,12=33,240 [B] Technická specifikace: Položka zahrnuje veškerou manipulaci s vybouranou sítí a s vybouranými hmotami vč. uložení na skládku. Nezahrnuje poplatek za skládku, který se vykazuje v položce 0141** (s výjimkou malého množství bouraného materiálu, kde je možné poplatek zahrnout do jednotkové ceny bourání – tento fakt musí být uveden v doplňujícím textu k položce).	M3	33,240		
	ZBV:	2	<i>část 2. navýšení rozsahu předláždění chodníkových ploch</i> -7,2=-7,200 [A]		-7,200		



3.6.1.10

POLOŽKY SOUPISU PRACÍ

Stavba: 36613 II/300 Dvůr Králové nad Labem - Kocbeře – I. etapa (EUROVIA)
Objekt: SO 134 Vyvolané úpravy chodníků a sjezdů - úsek 19,274 - 19,505
Rozpočet: SO 134 Vyvolané úpravy chodníků a sjezdů - úsek 19,274 - 19,505

Poř.č.	Položka	Typ	Text	MJ	Počet MJ	J.cena	Celkem
					aktuální množství	26,040	
3	11332		ODSTRANĚNÍ PODKLADŮ ZPEVNĚNÝCH PLOCH Z KAMENIVA NESTMELENÉHO stávající podkladní vrstvy ze ŠD a ŠP - na trvalou skládku dle situace (230+29+4+9+5)*0,15=41,550 [A] Technická specifikace: Položka zahrnuje veškerou manipulaci s vybouranou sutí a s vybouranými hmotami vč. uložení na skládku. Nezahrnuje poplatek za skládku, který se vykazuje v položce 0141** (s výjimkou malého množství bouraného materiálu, kde je možné poplatek zahrnout do jednotkové ceny bourání – tento fakt musí být uveden v doplňujícím textu k položce).	M3	41,550		
	ZBV:	2	<i>část 2. navýšení rozsahu předláždění chodníkových ploch</i> 32,7=32,700 [A] Navýšení rozsahu předláždění chodníkových ploch		32,700		
					aktuální množství	74,250	
4	17120		ULOŽENÍ SYPANINY DO NÁSYPŮ A NA SKLÁDKY BEZ ZHUTNĚNÍ pol. 11332 41,55=41,550 [A] pol. 11318 33,27*0,70=23,289 [B] a+b=64,839 [C] Technická specifikace: položka zahrnuje: - kompletní provedení zemní konstrukce do předepsaného tvaru - ošetření úložiště po celou dobu práce v něm vč. klimatických opatření - ztížení v okolí vedení, konstrukcí a objektů a jejich dočasné zajištění - ztížení provádění ve ztížených podmínkách a stísněných prostorech - ztížené ukládání sypaniny pod vodu - ukládání po vrstvách a po jiných nutných částech (figurách) vč. dosypávek - spouštění a nošení materiálu - úprava, očištění a ochrana podloží a svahů - svahování, uzavírání povrchů svahů - udržování úložiště a jeho ochrana proti vodě - odvedení nebo obvedení vody v okolí úložiště a v úložišti	M3	64,839		



3.6.1.10

POLOŽKY SOUPISU PRACÍ

Stavba: 36613 II/300 Dvůr Králové nad Labem - Kocbeře – I. etapa (EUROVIA)
Objekt: SO 134 Vyvolané úpravy chodníků a sjezdů - úsek 19,274 - 19,505
Rozpočet: SO 134 Vyvolané úpravy chodníků a sjezdů - úsek 19,274 - 19,505

Poř.č.	Položka	Typ	Text	MJ	Počet MJ	J.cena	Celkem
			- veškeré pomocné konstrukce umožňující provedení zemní konstrukce (příjezdy, sjezdy, nájezdy, lešení, podpěrné konstrukce, přemostění, zpevněné plochy, zakrytí a pod.)				
	ZBV:	2	část 2. navýšení rozsahu předláždění chodníkůvých ploch 32,7=32,700 [A] Navýšení rozsahu předláždění chodníkůvých ploch		32,700		
				aktuální množství	97,539		
5	18110		ÚPRAVA PLÁNĚ SE ZHUTNĚNÍM V HORNINĚ TŘ. I dle situace dlažba nová + předláždění 202+40=242,000 [A] dotčené plochy stavbou 50=50,000 [B] rezerva na dopojení a úpravy hmatové úpravy a kontrastní pás 13=13,000 [C] a+b+c=305,000 [D] Technická specifikace: položka zahrnuje úpravu pláně včetně vyrovnání výškových rozdílů. Míru zhutnění určuje projekt.	M2	305,000		
	ZBV:	2	část 2. navýšení rozsahu předláždění chodníkůvých ploch 190=190,000 [A] Navýšení rozsahu předláždění chodníkůvých ploch		190,000		
				aktuální množství	495,000		
1			Zemní práce				
5			Komunikace				
6	56333		VOZOVKOVÉ VRSTVY ZE ŠTĚRKODRTI TL. DO 150MM ŠDb 0/32 tl.150mm - podkladní vrstva chodníků	M2	305,000		



3.6.1.10

POLOŽKY SOUPISU PRACÍ

Stavba: 36613 II/300 Dvůr Králové nad Labem - Kocbeře – I. etapa (EUROVIA)
Objekt: SO 134 Vyvolané úpravy chodníků a sjezdů - úsek 19,274 - 19,505
Rozpočet: SO 134 Vyvolané úpravy chodníků a sjezdů - úsek 19,274 - 19,505

Poř.č.	Položka	Typ	Text	MJ	Počet MJ	J.cena	Celkem
			dle situace dlažba nová + předláždění $202+40=242,000$ [A] dotčené plochy stavbou $50=50,000$ [B] rezerva na dopojení a úpravy hmatové úpravy a kontrastní pás $13=13,000$ [C] $a+b+c=305,000$ [D] Technická specifikace: <ul style="list-style-type: none"> - dodání kameniva předepsané kvality a zrnitosti - rozprostření a zhutnění vrstvy v předepsané tloušťce - zřízení vrstvy bez rozlišení šířky, pokládání vrstvy po etapách - nezahrnuje postřiky, nátěry 				
	ZBV:	2	<i>část 2. navýšení rozsahu předláždění chodníkůvých ploch</i> $190=190,000$ [A] Navýšení rozsahu předláždění chodníkůvých ploch		190,000		
				aktuální množství	495,000		
7	582612		KRYTY Z BETON DLAŽDIC SE ZÁMKEM ŠEDÝCH TL 80MM DO LOŽE Z KAM betonová (zámková) dlažba včetně 2x vyspárování drtí - konstrukce chodníků a vjezdů 70% dotčené plochy z nového materiálu dle situace $40+202=242,000$ [A] dotčené plochy stavbou $50=50,000$ [B] rezerva na dopojení a úpravy $(a+b)*0,70=204,400$ [C] Technická specifikace: <ul style="list-style-type: none"> - dodání dlažebního materiálu v požadované kvalitě, dodání materiálu pro předepsané lože v tloušťce předepsané dokumentací a pro předepsanou výplň spar - očištění podkladu - uložení dlažby dle předepsaného technologického předpisu včetně předepsané podkladní vrstvy a předepsané výplně spar - zřízení vrstvy bez rozlišení šířky, pokládání vrstvy po etapách - úpravu napojení, ukončení podél obrubníků, dilatačních zařízení, odvodňovacích proužků, odvodňovačů, vpustí, šachet a pod., nestanoví-li zadávací dokumentace jinak 	M2	204,400		



3.6.1.10

POLOŽKY SOUPISU PRACÍ

Stavba: 36613 II/300 Dvůr Králové nad Labem - Kocbeře – I. etapa (EUROVIA)
Objekt: SO 134 Vyvolané úpravy chodníků a sjezdů - úsek 19,274 - 19,505
Rozpočet: SO 134 Vyvolané úpravy chodníků a sjezdů - úsek 19,274 - 19,505

Poř.č.	Položka	Typ	Text	MJ	Počet MJ	J.cena	Celkem
8	58261B		- nezahrnuje postřiky, nátěry - nezahrnuje těsnění podél obrubníků, dilatačních zařízení, odvodňovacích proužků, odvodňovačů, vpustí, šachet a pod. KRYTY Z BETON DLAŽDIC SE ZÁMKEM BAREV RELIÉF TL 80MM DO LOŽE Z KAM varovné a signální pásy včetně 2x vyspárování drtí - červená barva, dlažba s hmatovými výstupky dle situace $2,0+2,8+1,8+1,8+1,8+2,8=13,000$ [A] Technická specifikace:	M2	13,000		
			- dodání dlažebního materiálu v požadované kvalitě, dodání materiálu pro předepsané lože v tloušťce předepsané dokumentací a pro předepsanou výplň spar - očištění podkladu - uložení dlažby dle předepsaného technologického předpisu včetně předepsané podkladní vrstvy a předepsané výplně spar - zřízení vrstvy bez rozlišení šířky, pokládání vrstvy po etapách - úpravu napojení, ukončení podél obrubníků, dilatačních zařízení, odvodňovacích proužků, odvodňovačů, vpustí, šachet a pod., nestanoví-li zadávací dokumentace jinak - nezahrnuje postřiky, nátěry - nezahrnuje těsnění podél obrubníků, dilatačních zařízení, odvodňovacích proužků, odvodňovačů, vpustí, šachet a pod.				
9	587206		PŘEDDLÁŽDĚNÍ KRYTU Z BETONOVÝCH DLAŽDIC SE ZÁMKEM rozebrání stávající dlažby a pokládka dlažby ze stávajícího dlažebního materiálu - uvažováno využití původního materiálu z 30 % plochy dle situace $40+202=242,000$ [A] dotčené plochy stavbou $50=50,000$ [B] rezerva na dopojení a úpravy $(a+b)*0,30=87,600$ [C] Technická specifikace:	M2	87,600		
			- pod pojmem *předláždění* se rozumí rozebrání stávající dlažby a pokládka dlažby ze stávajícího dlažebního materiálu (bez dodávky nového) - zahrnuje nezbytnou manipulaci s tímto materiálem (nakládání, doprava, složení, očištění) - dodání a rozprostření materiálu pro lože a jeho tloušťku předepsanou dokumentací a pro předepsanou výplň spar - eventuelní doplnění plochy s použitím nového materiálu se vykazuje v položce č.582				
	ZBV:	2	část 2. navýšení rozsahu předláždění chodníkových ploch $278=278,000$ [A] Navýšení rozsahu předláždění chodníkových ploch		278,000		



3.6.1.10

POLOŽKY SOUPISU PRACÍ

Stavba: 36613 II/300 Dvůr Králové nad Labem - Kocbeře – I. etapa (EUROVIA)
Objekt: SO 134 Vyvolané úpravy chodníků a sjezdů - úsek 19,274 - 19,505
Rozpočet: SO 134 Vyvolané úpravy chodníků a sjezdů - úsek 19,274 - 19,505

Poř.č.	Položka	Typ	Text	MJ	Počet MJ	J.cena	Celkem
					aktuální množství	365,600	
5		Komunikace					
8		Potrubí					
10	89921		VÝŠKOVÁ ÚPRAVA POKLOPŮ 2=2,000 [A] Technická specifikace: - položka výškové úpravy zahrnuje všechny nutné práce a materiály pro zvýšení nebo snížení zařízení (včetně nutné úpravy stávajícího povrchu vozovky nebo chodníku).	KUS	2,000		
11	89923		VÝŠKOVÁ ÚPRAVA KRYCÍCH HRNCŮ 2=2,000 [A] Technická specifikace: - položka výškové úpravy zahrnuje všechny nutné práce a materiály pro zvýšení nebo snížení zařízení (včetně nutné úpravy stávajícího povrchu vozovky nebo chodníku).	KUS	2,000		
8		Potrubí					
Celkem:							

**SOUPIS PRACÍ****Stavba:** 36613 II/300 Dvůr Králové nad Labem - Kocbeře – I. etapa (EUROVIA)**Objekt:** SO 135 Vyvolané úpravy chodníků a sjezdů - úsek 19,587 - 20,380**Rozpočet:** SO 135 Vyvolané úpravy chodníků a sjezdů - úsek 19,587 - 20,380**Objednavatel:** Královéhradecký kraj**Zhotovitel dokumentace:** Ing Ivan Šír, Projektování dopravních staveb CZ s.r.o.**Zhotovitel:****Základní cena:** 1 252 659,78 Kč**Cena celková:** 2 195 062,63 Kč**DPH:** 460 963,15 Kč**Cena s daní:** 2 656 025,78 Kč**Měrné jednotky:****Počet měrných jednotek:** 1,00**Náklad na měrnou jednotku:** 2 195 062,63 Kč**Vypracoval zadání:** Ing. Fiala**Vypracoval nabídku:****Datum zadání:** 31.10.2017**Datum vypracování nabídky:**



3.6.1.10

POLOŽKY SOUPISU PRACÍ

Stavba: 36613 II/300 Dvůr Králové nad Labem - Kocbeře – I. etapa (EUROVIA)
Objekt: SO 135 Vyvolané úpravy chodníků a sjezdů - úsek 19,587 - 20,380
Rozpočet: SO 135 Vyvolané úpravy chodníků a sjezdů - úsek 19,587 - 20,380

Poř.č.	Položka	Typ	Text	MJ	Počet MJ	J.cena	Celkem
0			Všeobecné konstrukce a práce				
1	014111		POPLATKY ZA SKLÁDKU TYP S-IO (INERTNÍ ODPAD) demoliční materiál - stavební suť (kámen, beton, železobeton) pol. 11332 1130*0,15=169,500 [A] pol. 11318 135,60*0,70=94,920 [B] a+b=264,420 [C] Technická specifikace: zahrnuje veškeré poplatky provozovateli skládky související s uložením odpadu na skládce.	M3	264,420		
	ZBV:	2	<i>část 3. navýšení rozsahu předláždění chodníkových ploch</i> 120,110=120,110 [A] Navýšení rozsahu předláždění chodníkových ploch		120,110		
			aktuální množství		384,530		
0			Všeobecné konstrukce a práce				
1			Zemní práce				
2	11318		ODSTRANĚNÍ KRYTU ZPEVNĚNÝCH PLOCH Z DLAŽDIC rozebrání stávajících chodníkových ploch v rozsahu zásahu stavby II/300 předpoklad min. 30 % zpětné využití materiálu dle situace bouracích prací 11+159+16+18+203+289+293+4+65+72=1 130,000 [A] a*0,12=135,600 [B] Technická specifikace: Položka zahrnuje veškerou manipulaci s vybouranou sítí a s vybouranými hmotami vč. uložení na skládku. Nezahrnuje poplatek za skládku, který se vykazuje v položce 0141** (s výjimkou malého množství bouraného materiálu, kde je možné poplatek zahrnout do jednotkové ceny bourání – tento fakt musí být uveden v doplňujícím textu k položce).	M3	135,600		
	ZBV:	2	<i>část 3. navýšení rozsahu předláždění chodníkových ploch</i> -34,894=-34,894 [A] Navýšení rozsahu předláždění chodníkových ploch		-34,894		



3.6.1.10

POLOŽKY SOUPISU PRACÍ

Stavba: 36613 II/300 Dvůr Králové nad Labem - Kocbeře – I. etapa (EUROVIA)
Objekt: SO 135 Vyvolané úpravy chodníků a sjezdů - úsek 19,587 - 20,380
Rozpočet: SO 135 Vyvolané úpravy chodníků a sjezdů - úsek 19,587 - 20,380

Poř.č.	Položka	Typ	Text	MJ	Počet MJ	J.cena	Celkem
					aktuální množství	100,706	
3	11332		ODSTRANĚNÍ PODKLADŮ ZPEVNĚNÝCH PLOCH Z KAMENIVA NESTMELENÉHO stávající podkladní vrstvy ze ŠD a ŠP - na trvalou skládku dle situace 1130*0,150=169,500 [A] Technická specifikace: Položka zahrnuje veškerou manipulaci s vybouranou sutí a s vybouranými hmotami vč. uložení na skládku. Nezahrnuje poplatek za skládku, který se vykazuje v položce 0141** (s výjimkou malého množství bouraného materiálu, kde je možné poplatek zahrnout do jednotkové ceny bourání – tento fakt musí být uveden v doplňujícím textu k položce).	M3	169,500		
	ZBV:	2	<i>část 3. navýšení rozsahu předláždění chodníkových ploch</i> 155,25=155,250 [A] Navýšení rozsahu předláždění chodníkových ploch		155,250		
					aktuální množství	324,750	
4	17120		ULOŽENÍ SYPANINY DO NÁSYPŮ A NA SKLÁDKY BEZ ZHUTNĚNÍ na trvalou skládku pol. 11332 1130*0,15=169,500 [A] pol. 11318 135,60*0,70=94,920 [B] a+b=264,420 [C] Technická specifikace: položka zahrnuje: - kompletní provedení zemní konstrukce do předepsaného tvaru - ošetření úložiště po celou dobu práce v něm vč. klimatických opatření - ztížení v okolí vedení, konstrukcí a objektů a jejich dočasné zajištění - ztížení provádění ve ztížených podmínkách a stísněných prostorech - ztížené ukládání sypaniny pod vodu - ukládání po vrstvách a po jiných nutných částech (figurách) vč. dosypávek - spouštění a nošení materiálu - úprava, očištění a ochrana podloží a svahů - svahování, uzavírání povrchů svahů	M3	264,420		



3.6.1.10

POLOŽKY SOUPISU PRACÍ

Stavba: 36613 II/300 Dvůr Králové nad Labem - Kocbeře – I. etapa (EUROVIA)
Objekt: SO 135 Vyvolané úpravy chodníků a sjezdů - úsek 19,587 - 20,380
Rozpočet: SO 135 Vyvolané úpravy chodníků a sjezdů - úsek 19,587 - 20,380

Poř.č.	Položka	Typ	Text	MJ	Počet MJ	J.cena	Celkem
			- udržování úložiště a jeho ochrana proti vodě - odvedení nebo obvedení vody v okolí úložiště a v úložišti - veškeré pomocné konstrukce umožňující provedení zemní konstrukce (příjezdy, sjezdy, nájezdy, lešení, podpěrné konstrukce, přemostění, zpevněné plochy, zakrytí a pod.)				
	ZBV:	2	část 3. navýšení rozsahu předláždění chodníkůvých ploch 155,25=155,250 [A] Navýšení rozsahu předláždění chodníkůvých ploch		155,250		
				aktuální množství	419,670		
5	18110		ÚPRAVA PLÁNĚ SE ZHUTNĚNÍM V HORNINĚ TŘ. I dle situace dlažba nová + předláždění 204+62+182+475=923,000 [A] dotčené plochy stavbou 150=150,000 [B] rezerva na dopojení a úpravy hmatové úpravy a kontrastní pás 15,72+72,5=88,220 [C] a+b+c=1 161,220 [D] Technická specifikace: položka zahrnuje úpravu pláně včetně vyrovnání výškových rozdílů. Míru zhutnění určuje projekt.	M2	1 161,220		
	ZBV:	2	část 3. navýšení rozsahu předláždění chodníkůvých ploch 1003,78=1 003,780 [A] Navýšení rozsahu předláždění chodníkůvých ploch		1 003,780		
				aktuální množství	2 165,000		
1			Zemní práce				
5			Komunikace				
6	56333		VOZOVKOVÉ VRSTVY ZE ŠTĚRKODRTI TL. DO 150MM ŠDb 0/32 tl.150mm - podkladní vrstva chodníků	M2	1 161,220		



3.6.1.10

POLOŽKY SOUPISU PRACÍ

Stavba: 36613 II/300 Dvůr Králové nad Labem - Kocbeře – I. etapa (EUROVIA)
Objekt: SO 135 Vyvolané úpravy chodníků a sjezdů - úsek 19,587 - 20,380
Rozpočet: SO 135 Vyvolané úpravy chodníků a sjezdů - úsek 19,587 - 20,380

Poř.č.	Položka	Typ	Text	MJ	Počet MJ	J.cena	Celkem
			dle situace dlažba nová + předláždění $204+62+182+475=923,000$ [A] dotčené plochy stavbou $150=150,000$ [B] rezerva na dopojení a úpravy hmatové úpravy a kontrastní pás $15,72+72,5=88,220$ [C] $a+b+c=1\ 161,220$ [D] Technická specifikace: <ul style="list-style-type: none"> - dodání kameniva předepsané kvality a zrnitosti - rozprostření a zhutnění vrstvy v předepsané tloušťce - zřízení vrstvy bez rozlišení šířky, pokládání vrstvy po etapách - nezahrnuje postřiky, nátěry 				
	ZBV:	2	část 3. navýšení rozsahu předláždění chodníkůvých ploch $1003,78=1\ 003,780$ [A] Navýšení rozsahu předláždění chodníkůvých ploch		1 003,780		
					aktuální množství	2 165,000	
7	582612		KRYTY Z BETON DLAŽDIC SE ZÁMKEM ŠEDÝCH TL 80MM DO LOŽE Z KAM betonová (zámková) dlažba včetně 2x vyspárování drtí - konstrukce chodníků a vjezdů 70% dotčené plochy z nového materiálu dle situace $204+62+182+475=923,000$ [A] dotčené plochy stavbou $150=150,000$ [B] rezerva na dopojení a úpravy $(a+b)*0,70=751,100$ [C] Technická specifikace: <ul style="list-style-type: none"> - dodání dlažebního materiálu v požadované kvalitě, dodání materiálu pro předepsané lože v tloušťce předepsané dokumentací a pro předepsanou výplň spar - očištění podkladu - uložení dlažby dle předepsaného technologického předpisu včetně předepsané podkladní vrstvy a předepsané výplně spar - zřízení vrstvy bez rozlišení šířky, pokládání vrstvy po etapách - úpravu napojení, ukončení podél obrubníků, dilatačních zařízení, odvodňovacích proužků, odvodňovačů, vpustí, šachet a pod., nestanoví-li zadávací dokumentace jinak 	M2	751,100		



POLOŽKY SOUPISU PRACÍ

Stavba: 36613 II/300 Dvůr Králové nad Labem - Kocbeře – I. etapa (EUROVIA)
 Objekt: SO 135 Vyvolané úpravy chodníků a sjezdů - úsek 19,587 - 20,380
 Rozpočet: SO 135 Vyvolané úpravy chodníků a sjezdů - úsek 19,587 - 20,380

Poř.č.	Položka	Typ	Text	MJ	Počet MJ	J.cena	Celkem
8	582615		- nezahrnuje postřiky, nátěry - nezahrnuje těsnění podél obrubníků, dilatačních zařízení, odvodňovacích proužků, odvodňovačů, vpustí, šachet a pod. KRYTY Z BETON DLAŽDIC SE ZÁMKEM BAREV TL 80MM DO LOŽE Z KAM betonová (zámková) dlažba včetně 2x vyspárování drtí - barva písková - kontrastní pás nástupiště MHD dle situace $(12+12+12+16,4)*0,30=15,720$ [A]	M2	15,720		
			Technická specifikace: - dodání dlažebního materiálu v požadované kvalitě, dodání materiálu pro předepsané lože v tloušťce předepsané dokumentací a pro předepsanou výplň spar - očištění podkladu - uložení dlažby dle předepsaného technologického předpisu včetně předepsané podkladní vrstvy a předepsané výplně spar - zřízení vrstvy bez rozlišení šířky, pokládání vrstvy po etapách - úpravu napojení, ukončení podél obrubníků, dilatačních zařízení, odvodňovacích proužků, odvodňovačů, vpustí, šachet a pod., nestanoví-li zadávací dokumentace jinak - nezahrnuje postřiky, nátěry - nezahrnuje těsnění podél obrubníků, dilatačních zařízení, odvodňovacích proužků, odvodňovačů, vpustí, šachet a pod.				
9	58261B		KRYTY Z BETON DLAŽDIC SE ZÁMKEM BAREV RELIÉF TL 80MM DO LOŽE Z KAM varovné a signální pásy včetně 2x vyspárování drtí - červená barva, dlažba s hmatovými výstupky dle situace $2,1+2,8+2,9+2,0+2,2+4,0+1,70+3,0+1,2+2,0+3,4+2,0+3,0+1,5+2,0+2,1+2,5+1,8+1,7+4,5+2,1$ $+1,8+1,9+4,4+2,7+2,6+3,0+1,8+1,8+2,0=72,500$ [A]	M2	72,500		
			Technická specifikace: - dodání dlažebního materiálu v požadované kvalitě, dodání materiálu pro předepsané lože v tloušťce předepsané dokumentací a pro předepsanou výplň spar - očištění podkladu - uložení dlažby dle předepsaného technologického předpisu včetně předepsané podkladní vrstvy a předepsané výplně spar - zřízení vrstvy bez rozlišení šířky, pokládání vrstvy po etapách - úpravu napojení, ukončení podél obrubníků, dilatačních zařízení, odvodňovacích proužků, odvodňovačů, vpustí, šachet a pod., nestanoví-li zadávací dokumentace jinak - nezahrnuje postřiky, nátěry - nezahrnuje těsnění podél obrubníků, dilatačních zařízení, odvodňovacích proužků, odvodňovačů, vpustí, šachet a pod.				



3.6.1.10

POLOŽKY SOUPISU PRACÍ

Stavba: 36613 II/300 Dvůr Králové nad Labem - Kocbeře – I. etapa (EUROVIA)
Objekt: SO 135 Vyvolané úpravy chodníků a sjezdů - úsek 19,587 - 20,380
Rozpočet: SO 135 Vyvolané úpravy chodníků a sjezdů - úsek 19,587 - 20,380

Poř.č.	Položka	Typ	Text	MJ	Počet MJ	J.cena	Celkem
10	587206		PŘEDLÁŽDĚNÍ KRYTU Z BETONOVÝCH DLAŽDIC SE ZÁMKEM rozebrání stávající dlažby a pokládka dlažby ze stávajícího dlažebního materiálu - uvažováno využití původního materiálu z 30 % plochy dle situace 204+62+182+475=923,000 [A] dotčené plochy stavbou 150=150,000 [B] rezerva na dopojení a úpravy (a+b)*0,30=321,900 [C]	M2	321,900		
			Technická specifikace: - pod pojmem *předláždění* se rozumí rozebrání stávající dlažby a pokládka dlažby ze stávajícího dlažebního materiálu (bez dodávky nového) - zahrnuje nezbytnou manipulaci s tímto materiálem (nakládání, doprava, složení, očištění) - dodání a rozprostření materiálu pro lože a jeho tloušťku předepsanou dokumentací a pro předepsanou výplň spar - eventuelní doplnění plochy s použitím nového materiálu se vykazuje v položce č.582				
	ZBV:	2	<i>část 3. navýšení rozsahu předláždění chodníkových ploch</i> 1325,8=1 325,800 [A] Navýšení rozsahu předláždění chodníkových ploch		1 325,800		
			aktuální množství		1 647,700		
5		Komunikace					
8		Potrubí					
11	89921		VÝŠKOVÁ ÚPRAVA POKLOPŮ 4=4,000 [A]	KUS	4,000		
			Technická specifikace: - položka výškové úpravy zahrnuje všechny nutné práce a materiály pro zvýšení nebo snížení zařízení (včetně nutné úpravy stávajícího povrchu vozovky nebo chodníku).				
12	89923		VÝŠKOVÁ ÚPRAVA KRYCÍCH HRNCŮ 6=6,000 [A]	KUS	6,000		
			Technická specifikace: - položka výškové úpravy zahrnuje všechny nutné práce a materiály pro zvýšení nebo snížení zařízení (včetně nutné úpravy stávajícího povrchu vozovky nebo chodníku).				
8		Potrubí					



3.6.1.10

POLOŽKY SOUPISU PRACÍ

Stavba: 36613 II/300 Dvůr Králové nad Labem - Kocbeře – I. etapa (EUROVIA)
Objekt: SO 135 Vyvolané úpravy chodníků a sjezdů - úsek 19,587 - 20,380
Rozpočet: SO 135 Vyvolané úpravy chodníků a sjezdů - úsek 19,587 - 20,380

Poř.č.	Položka	Typ	Text	MJ	Počet MJ	J.cena	Celkem
9			Ostatní konstrukce a práce				
13	9111A1		ZÁBRADLÍ SILNIČNÍ S VODOR MADLY - DODÁVKA A MONTÁŽ kompletní dodávka včetně kotvení a PKO dle situace $40+20+60=120,000$ [A] Technická specifikace: položka zahrnuje: - dodání zábradlí včetně předepsané povrchové úpravy - osazení sloupků zaberaněním nebo osazením do betonových bloků (včetně betonových bloků a nutných zemních prací) - případné bednění (trubku) betonové patky v gabionové zdi	M	120,000		
14	917212		ZÁHONOVÉ OBRUBY Z BETONOVÝCH OBRUBNÍKŮ ŠÍŘ 80MM chodníkový obrubník přímý 80/250/1000 (500) včetně bet. lože C16/20 s boční opěrou dle situace $6,5+6,0+8,0+13,5+6,0+2,0+2,0+2,0+3,0+14,0=63,000$ [A] rezerva na úpravy napojení a výměny 50=50,000 [B] $a+b=113,000$ [C] Technická specifikace: Položka zahrnuje: dodání a pokládku betonových obrubníků o rozměrech předepsaných zadávací dokumentací betonové lože i boční betonovou opěrku.	M	113,000		
9			Ostatní konstrukce a práce				

Celkem:

2 195 062,63

**SOUPIS PRACÍ**

Stavba: 36840 II/300 DKNL - malá ok. kř. s II/299 (EUROVIA)
Objekt: SO 901 ÚPRAVA NÁROŽÍ U ŠINDELÁŘSKÉ VĚŽE - OBJEDNATEL KHK
Rozpočet: SO 901 ÚPRAVA NÁROŽÍ U ŠINDELÁŘSKÉ VĚŽE - OBJEDNATEL KHK

Objednavatel:
Zhotovitel dokumentace:
Zhotovitel:

Základní cena: 473 468,88 Kč

Cena celková: 391 413,67 Kč

DPH: 82 196,87 Kč

Cena s daní: 473 610,54 Kč

Měrné jednotky:

Počet měrných jednotek: 1,00

Náklad na měrnou jednotku: 391 413,67 Kč

Vypracoval zadání:

Vypracoval nabídku:

Datum zadání:

Datum vypracování nabídky:



3.6.1.10

POLOŽKY SOUPISU PRACÍ

Stavba: 36840 II/300 DKNL - malá ok. kř. s II/299 (EUROVIA)
Objekt: SO 901 ÚPRAVA NÁROŽÍ U ŠINDELÁŘSKÉ VĚŽE - OBJEDNATEL KHK
Rozpočet: SO 901 ÚPRAVA NÁROŽÍ U ŠINDELÁŘSKÉ VĚŽE - OBJEDNATEL KHK

Poř.č.	Položka	Typ	Text	MJ	Počet MJ	J.cena	Celkem
0			Všeobecné konstrukce a práce				
4	014102	4	POPLATKY ZA SKLÁDKU Uložení vybouraných ul. vpustí položka č. 96687. 1,00*0,5=0,500 [A] Technická specifikace: zahrnuje veškeré poplatky provozovateli skládky související s uložením odpadu na skládce.	T	0,500		
1	014102	1	POPLATKY ZA SKLÁDKU Uložení nestmelených vrstev vozovky položky č. 113328. pod chodníkem: 81,90*0,15=12,285 [A] pod vozovkou: 46,32*0,67=31,034 [B] A+B=43,319 [C] C*2=86,638 [D] Technická specifikace: zahrnuje veškeré poplatky provozovateli skládky související s uložením odpadu na skládce.	T	86,638		
2	014102	2	POPLATKY ZA SKLÁDKU Uložení živice položky č. 11313. pod chodníkem: 81,90*0,1=8,190 [A] pod vozovkou: 46,32*0,2=9,264 [B] A+B=17,454 [C] C*2=34,908 [D] Technická specifikace: zahrnuje veškeré poplatky provozovateli skládky související s uložením odpadu na skládce.	T	34,908		
	ZBV:	2	část 4. úprava nároží -0,726=-0,726 [A]		-0,726		
					aktuální množství		34,182
3	014102	3	POPLATKY ZA SKLÁDKU Uložení vybouraných chodníkových obrub položky č.11353. 24,00*0,08=1,920 [A] Technická specifikace: zahrnuje veškeré poplatky provozovateli skládky související s uložením odpadu na skládce.	T	1,920		



3.6.1.10

POLOŽKY SOUPISU PRACÍ

Stavba: 36840 II/300 DKNL - malá ok. kř. s II/299 (EUROVIA)
Objekt: SO 901 ÚPRAVA NÁROŽÍ U ŠINDELÁŘSKÉ VĚŽE - OBJEDNATEL KHK
Rozpočet: SO 901 ÚPRAVA NÁROŽÍ U ŠINDELÁŘSKÉ VĚŽE - OBJEDNATEL KHK

Poř.č.	Položka	Typ	Text	MJ	Počet MJ	J.cena	Celkem
	ZBV:	2	část 4. úprava nároží -1,920=-1,920 [A]		-1,920		
					aktuální množství	0,000	
5	014102	5	POPLATKY ZA SKLÁDKU Zemina uložená na skládku položka č. 13183. 1*1*1*2=2,000 [A] Technická specifikace: zahrnuje veškeré poplatky provozovateli skládky související s uložením odpadu na skládce.	T	2,000		
	ZBV:	2	část 4. úprava nároží -1,15=-1,150 [A]		-1,150		
					aktuální množství	0,850	
0	Všeobecné konstrukce a práce						
1	Zemní práce						
6	11313		ODSTRANĚNÍ KRYTU ZPEVNĚNÝCH PLOCH S ASFALTOVÝM POJIVEM Předpokládána tloušťka asfaltových vstev je 200mm. Poplatek za skládku je zahnut v položce č. 0110.2. pod chodníkem: 81,90*0,1=8,190 [A] pod vozovkou: 46,32*0,2=9,264 [B] A+B=17,454 [C] Technická specifikace: Položka zahrnuje veškerou manipulaci s vybouranou sutí a s vybouranými hmotami vč. uložení na skládku. Nezahrnuje poplatek za skládku, který se vykazuje v položce 014102.2 (s výjimkou malého množství bouraného materiálu, kde je možné poplatek zahrnout do jednotkové ceny bourání – tento fakt musí být uveden v doplňujícím textu k položce).	M3	17,454		



POLOŽKY SOUPISU PRACÍ

Stavba: 36840 II/300 DKNL - malá ok. kř. s II/299 (EUROVIA)
Objekt: SO 901 ÚPRAVA NÁROŽÍ U ŠINDELÁŘSKÉ VĚŽE - OBJEDNATEL KHK
Rozpočet: SO 901 ÚPRAVA NÁROŽÍ U ŠINDELÁŘSKÉ VĚŽE - OBJEDNATEL KHK

Poř.č.	Položka	Typ	Text	MJ	Počet MJ	J.cena	Celkem
	ZBV:	2	část 4. úprava nároží -0,363=-0,363 [A]		-0,363		
			aktuální množství		17,091		
7	11332		ODSTRANĚNÍ PODKLADŮ ZPEVNĚNÝCH PLOCH Z KAMENIVA NESTMELENÉHO Předpokládaná tl. nestmelených vrstev je 300mm. Poplatek za skládku je zahrnut v položce č. 014102.1. pod chodníkem: 81,90*0,150=12,285 [A] pod vozovkou: 46,32*0,67=31,034 [B] A+B=43,319 [C] Technická specifikace: Položka zahrnuje veškerou manipulaci s vybouranou sutí a s vybouranými hmotami vč. uložení na skládku. Nezahrnuje poplatek za skládku, který se vykazuje v položce 014102.1 (s výjimkou malého množství bouraného materiálu, kde je možné poplatek zahrnout do jednotkové ceny bourání – tento fakt musí být uveden v doplňujícím textu k položce).	M3	43,319		
8	11353		ODSTRANĚNÍ CHODNÍKOVÝCH KAMENNÝCH OBRUBNÍKŮ Odstranění kamenných obrub podél vozovky. Vyzískaný materiál bude použit zpět do SO 901. 24,00=24,000 [A] Technická specifikace: Položka zahrnuje veškerou manipulaci s vybouranou sutí a s vybouranými hmotami vč. uložení na skládku. Nezahrnuje poplatek za skládku, který se vykazuje v položce 014102.3 (s výjimkou malého množství bouraného materiálu, kde je možné poplatek zahrnout do jednotkové ceny bourání – tento fakt musí být uveden v doplňujícím textu k položce).	M	24,000		
9	13183		HLOUBENÍ JAM ZAPAŽ I NEPAŽ TR II Výkop pro UV včetně odvozu bez ohledu na vzdálenost (skládku zvolena zhotovitelem) a uložení na skládku, poplatek za skládku vykázán v pol. č. 014102.5 UV: 1*1*1=1,000 [A] přípojka: 1,8*0,5*0,5=0,450 [B] A+B=1,450 [C] Technická specifikace: položka zahrnuje: - vodorovná a svislá doprava, přemístění, přeložení, manipulace s výkopkem	M3	1,450		



3.6.1.10

POLOŽKY SOUPISU PRACÍ

Stavba: 36840 II/300 DKNL - malá ok. kř. s II/299 (EUROVIA)
Objekt: SO 901 ÚPRAVA NÁROŽÍ U ŠINDELÁŘSKÉ VĚŽE - OBJEDNATEL KHK
Rozpočet: SO 901 ÚPRAVA NÁROŽÍ U ŠINDELÁŘSKÉ VĚŽE - OBJEDNATEL KHK

Poř.č.	Položka	Typ	Text	MJ	Počet MJ	J.cena	Celkem
			- kompletní provedení vykopávky nezapažené i zapažené - ošetření výkopiště po celou dobu práce v něm vč. klimatických opatření - ztížení vykopávek v blízkosti podzemního vedení, konstrukcí a objektů vč. jejich dočasného zajištění - ztížení pod vodou, v okolí výbušnin, ve stíněných prostorech a pod. - těžení po vrstvách, pásech a po jiných nutných částech (figurách) - čerpání vody vč. čerpacích jímek, potrubí a pohotovostní čerpací soupravy (viz ustanovení k pol. 1151,2) - potřebné snížení hladiny podzemní vody - těžení a rozpojování jednotlivých balvanů - vytahování a nošení výkopku - svahování a přesvah. svahů do konečného tvaru, výměna hornin v podloží a v pláni znehodnocené klimatickými vlivy - eventuelně nutné druhotné rozpojení odstřelené horniny - ruční vykopávky, odstranění kořenů a napadávek - pažení, vzepření a rozepření vč. přepažování (vyjma štetových stěn) - úpravu, ochranu a očištění dna, základové spáry, stěn a svahů - odvedení nebo obvedení vody v okolí výkopiště a ve výkopišti - třídění výkopku - veškeré pomocné konstrukce umožňující provedení vykopávky (příjezdy, sjezdy, nájezdy, lešení, podpěr. konstr., přemostění, zpevněné plochy, zakrytí a pod.) - nezahrnuje uložení zeminy (na skládku, do násypu) ani poplatky za skládku, vykazují se v položce č.0141**				
	ZBV:	2	<i>část 4. úprava nároží</i> -0,025=-0,025 [A]			-0,025	
				aktuální množství		1,425	
10	17120		ULOŽENÍ SYPANINY DO NÁSPŮ A NA SKLÁDKY BEZ ZHUTNĚNÍ Uložení materiálu na skládku viz položka č. 13183 UV: 1*1*1=1,000 [A] přípojka: 1,8*0,5*0,5=0,450 [B] A+B=1,450 [C]	M3	1,450		
			Technická specifikace: položka zahrnuje:				



3.6.1.10

POLOŽKY SOUPISU PRACÍ

Stavba: 36840 II/300 DKNL - malá ok. kř. s II/299 (EUROVIA)
Objekt: SO 901 ÚPRAVA NÁROŽÍ U ŠINDELÁŘSKÉ VĚŽE - OBJEDNATEL KHK
Rozpočet: SO 901 ÚPRAVA NÁROŽÍ U ŠINDELÁŘSKÉ VĚŽE - OBJEDNATEL KHK

Poř.č.	Položka	Typ	Text	MJ	Počet MJ	J.cena	Celkem
			- kompletní provedení zemní konstrukce do předepsaného tvaru - ošetření úložiště po celou dobu práce v něm vč. klimatických opatření - ztížení v okolí vedení, konstrukcí a objektů a jejich dočasné zajištění - ztížení provádění ve ztížených podmínkách a stísněných prostorech - ztížené ukládání sypaniny pod vodu - ukládání po vrstvách a po jiných nutných částech (figurách) vč. dosypávek - spouštění a nošení materiálu - úprava, očištění a ochrana podloží a svahů - svahování, uzavírání povrchů svahů - udržování úložiště a jeho ochrana proti vodě - odvedení nebo obvedení vody v okolí úložiště a v úložišti - veškeré pomocné konstrukce umožňující provedení zemní konstrukce (příjezdy, sjezdy, nájezdy, lešení, podpěrné konstrukce, přemostění, zpevněné plochy, zakrytí a pod.)				
	ZBV:	2	část 4. úprava nároží -0,025=-0,025 [A]				
					aktuální množství		1,425
11	18110		ÚPRAVA PLÁNĚ SE ZHUTNĚNÍM V HORNINĚ TŘ. I 124,00=124,000 [A]	M2			124,000
			Technická specifikace: položka zahrnuje úpravu pláně včetně vyrovnání výškových rozdílů. Míru zhutnění určuje projekt.				
1		Zemní práce					
2		Základy					
12	21197		OPLÁŠTĚNÍ ODVODŇOVACÍCH ŽEBER Z GEOTEXILIE Obalení trativodu netkanou separační geotextilií min. 150 g/m2. 25,00*1,5=37,500 [A]	M2			37,500
			Technická specifikace: položka zahrnuje dodávku předepsané geotextilie, mimostaveništní a vnitrostaveništní dopravu a její uložení včetně potřebných přesahů (nezapočítávají se do výměry)				



3.6.1.10

POLOŽKY SOUPISU PRACÍ

Stavba: 36840 II/300 DKNL - malá ok. kř. s II/299 (EUROVIA)
Objekt: SO 901 ÚPRAVA NÁROŽÍ U ŠINDELÁŘSKÉ VĚŽE - OBJEDNATEL KHK
Rozpočet: SO 901 ÚPRAVA NÁROŽÍ U ŠINDELÁŘSKÉ VĚŽE - OBJEDNATEL KHK

Poř.č.	Položka	Typ	Text	MJ	Počet MJ	J.cena	Celkem
13	212635		TRATIVODY KOMPL Z TRUB Z PLAST HM DN DO 150MM, RÝHA TŘ I PVC drenážní trubka DN150, SN8 obsypaná kamenivem 8/16. 25,00=25,000 [A]	M	25,000		
			Technická specifikace: Položka platí pro kompletní konstrukce trativodů a zahrnuje zejména: - výkop rýhy předepsaného tvaru v dané třídě těžitelnosti, výplň, zásyp trativodu včetně dopravy, uložení přebytečného materiálu, dodávky předepsaného materiálu pro výplň a zásyp - zřízení spojovací vrstvy - zřízení podkladu a lože trativodu z předepsaného materiálu - dodávka a uložení trativodu předepsaného materiálu a profilu - obsyp trativodu předepsaným materiálem - ukončení trativodu zaústěním do potrubí nebo vodoteče, případně vybudování ukončujícího objektu (kapličky) dle VL - veškerý materiál, výrobky a polotovary, včetně mimostaveništní a vnitrostaveništní dopravy - nezahrnuje opláštění z geotextilie, fólie				
14	21361		DRENÁŽNÍ VRSTVY Z GEOTEXTILIE Separční geotextilie na paraplání, mechanická odolnost proti protlačení min. 3 kN. 124=124,000 [A]	M2	124,000		
			Technická specifikace: Položka zahrnuje: - dodávku předepsané geotextilie (včetně nutných přesahů) pro drenážní vrstvu, včetně mimostaveništní a vnitrostaveništní dopravy - provedení drenážní vrstvy předepsaných rozměrů a předepsaného tvaru				
15	21452		SANÁČNÍ VRSTVY Z KAMENIVA DRCENÉHO Sanace: hrubé drcené kamenivo tl. 150mm 124*0,15=18,600 [A]	M3	18,600		
			Technická specifikace: položka zahrnuje dodávku předepsaného kameniva, mimostaveništní a vnitrostaveništní dopravu a jeho uložení není-li v zadávací dokumentaci uvedeno jinak, jedná se o nakupovaný materiál				
2		Základy					
5		Komunikace					
16	56314		VOZOVKOVÉ VRSTVY Z MECHANICKY ZPEVNĚNÉHO KAMENIVA TL. DO 200MM	M2	72,450		



POLOŽKY SOUPISU PRACÍ

Stavba: 36840 II/300 DKNL - malá ok. kř. s II/299 (EUROVIA)
Objekt: SO 901 ÚPRAVA NÁROŽÍ U ŠINDELÁŘSKÉ VĚŽE - OBJEDNATEL KHK
Rozpočet: SO 901 ÚPRAVA NÁROŽÍ U ŠINDELÁŘSKÉ VĚŽE - OBJEDNATEL KHK

Poř.č.	Položka	Typ	Text	MJ	Počet MJ	J.cena	Celkem
			Kce vozovky: mechanicky zpevněné kamenivo MZK, tl. 200mm 72,45=72,450 [A] Technická specifikace: - dodání kameniva předepsané kvality a zrnitosti - rozprostření a zhutnění vrstvy v předepsané tloušťce - zřízení vrstvy bez rozlišení šířky, pokládání vrstvy po etapách - nezahrnuje postřiky, nátěry				
	ZBV:	2	část 4. úprava nároží -9,35=-9,350 [A]		-9,350		
			aktuální množství		63,100		
17	56333	1	VOZOVKOVÉ VRSTVY ZE ŠTĚRKODRTI TL. DO 150MM Chodník: třerkodrt' 0/63 ŠDa tl. 150mm. 53,42=53,420 [A] Technická specifikace: - dodání kameniva předepsané kvality a zrnitosti - rozprostření a zhutnění vrstvy v předepsané tloušťce - zřízení vrstvy bez rozlišení šířky, pokládání vrstvy po etapách - nezahrnuje postřiky, nátěry	M2	53,420		
18	56335		VOZOVKOVÉ VRSTVY ZE ŠTĚRKODRTI TL. DO 250MM Kce vozovky: štěrkodrt' 0/63 ŠDa, tl. 250mm 72,45=72,450 [A] Technická specifikace: - dodání kameniva předepsané kvality a zrnitosti - rozprostření a zhutnění vrstvy v předepsané tloušťce - zřízení vrstvy bez rozlišení šířky, pokládání vrstvy po etapách - nezahrnuje postřiky, nátěry	M2	72,450		
	ZBV:	2	část 4. úprava nároží		6,574		



3.6.1.10

POLOŽKY SOUPISU PRACÍ

Stavba: 36840 II/300 DKNL - malá ok. kř. s II/299 (EUROVIA)
 Objekt: SO 901 ÚPRAVA NÁROŽÍ U ŠINDELÁŘSKÉ VĚŽE - OBJEDNATEL KHK
 Rozpočet: SO 901 ÚPRAVA NÁROŽÍ U ŠINDELÁŘSKÉ VĚŽE - OBJEDNATEL KHK

Poř.č.	Položka	Typ	Text	MJ	Počet MJ	J.cena	Celkem
			6,574=6,574 [A]				
					aktuální množství		79,024
19	56420		VOZOVKOVÉ VRSTVY Z VIBROCEMU Sanace: hrubé drcené kamenivo prolévané cementovou maltou, tl. 150mm z celkové tl. vrstvy 350mm. Kostra z HDK 63/125 vyplněná cementovou maltou (zrnitost 0-4, cement 32,5N, konzistence 130 mm, minimální pevnost 7MPa) v množství 180/220 l/m2. 125,87*0,35=44,055 [A] Technická specifikace: - dodání směsi v požadované kvalitě - očištění podkladu - uložení směsi dle předepsaného technologického předpisu a zhutnění vrstvy v předepsané tloušťce - zřízení vrstvy bez rozlišení šířky, pokládání vrstvy po etapách, včetně pracovních spar a spojů - úpravu napojení, ukončení - úpravu dilatačních spar včetně předepsané výztuže - nezahrnuje postřiky, nátěry - nezahrnuje úpravu povrchu krytu	M3	44,055		
	ZBV:	2	část 4. úprava nároží -2,65=-2,650 [A]				-2,650
					aktuální množství		41,405
20	572121		INFILTRAČNÍ POSTŘÍK ASFALTOVÝ DO 1,0KG/M2 Kce vozovky: infiltrační postřik s modifik. kat. asfaltovou emulzí PI-E, 1,0 kg asf./m2 72,45=72,450 [A] Technická specifikace: - dodání všech předepsaných materiálů pro postřiky v předepsaném množství - provedení dle předepsaného technologického předpisu - zřízení vrstvy bez rozlišení šířky, pokládání vrstvy po etapách - úpravu napojení, ukončení	M2	72,450		



POLOŽKY SOUPISU PRACÍ

Stavba: 36840 II/300 DKNL - malá ok. kř. s II/299 (EUROVIA)
Objekt: SO 901 ÚPRAVA NÁROŽÍ U ŠINDELÁŘSKÉ VĚŽE - OBJEDNATEL KHK
Rozpočet: SO 901 ÚPRAVA NÁROŽÍ U ŠINDELÁŘSKÉ VĚŽE - OBJEDNATEL KHK

Poř.č.	Položka	Typ	Text	MJ	Počet MJ	J.cena	Celkem
	ZBV:	2	část 4. úprava nároží -4,35=-4,350 [A]		-4,350		
					aktuální množství	68,100	
21	572211	1	SPOJOVACÍ POSTŘÍK Z ASFALTU DO 0,5KG/M2 Kce vozovky: spojovací postřik kat. asfaltové emulze PS-E 0,2kg asf/m2 72,45=72,450 [A]	M2	72,450		
			Technická specifikace: - dodání všech předepsaných materiálů pro postřiky v předepsaném množství - provedení dle předepsaného technologického předpisu - zřízení vrstvy bez rozlišení šířky, pokládání vrstvy po etapách - úpravu napojení, ukončení				
	ZBV:	2	část 4. úprava nároží 6,65=6,650 [A]		6,650		
					aktuální množství	79,100	
22	574A34		ASFALTOVÝ BETON PRO OBRUSNÉ VRSTVY ACO 11+, 11S TL. 40MM Kce vozovky: asfaltový beton pro obrusné vrstvy ACO 11+, tl. 40mm. 72,45=72,450 [A]	M2	72,450		
			Technická specifikace: - dodání směsi v požadované kvalitě - očištění podkladu - uložení směsi dle předepsaného technologického předpisu, ztuhnutí vrstvy v předepsané tloušťce - zřízení vrstvy bez rozlišení šířky, pokládání vrstvy po etapách, včetně pracovních spar a spojů - úpravu napojení, ukončení podél obrubníků, dilatačních zařízení, odvodňovacích proužků, odvodňovačů, vpustí, šachet a pod. - nezahrnuje postřiky, nátěry - nezahrnuje těsnění podél obrubníků, dilatačních zařízení, odvodňovacích proužků, odvodňovačů, vpustí, šachet a pod.				



3.6.1.10

POLOŽKY SOUPISU PRACÍ

Stavba: 36840 II/300 DKNL - malá ok. kř. s II/299 (EUROVIA)
Objekt: SO 901 ÚPRAVA NÁROŽÍ U ŠINDELÁŘSKÉ VĚŽE - OBJEDNATEL KHK
Rozpočet: SO 901 ÚPRAVA NÁROŽÍ U ŠINDELÁŘSKÉ VĚŽE - OBJEDNATEL KHK

Poř.č.	Položka	Typ	Text	MJ	Počet MJ	J.cena	Celkem
	ZBV:	2	část 4. úprava nároží 6,65=6,650 [A]		6,650		
					aktuální množství	79,100	
23	574E66		ASFALTOVÝ BETON PRO PODKLADNÍ VRSTVY ACP 16+, 16S TL. 70MM Kce vozovky: asfaltový beton pro podkladní vrstvy 72,45=72,450 [A] Technická specifikace: - dodání směsi v požadované kvalitě - očištění podkladu - uložení směsi dle předepsaného technologického předpisu, zhutnění vrstvy v předepsané tloušťce - zřízení vrstvy bez rozlišení šířky, pokládání vrstvy po etapách, včetně pracovních spar a spojů - úpravu napojení, ukončení podél obrubníků, dilatačních zařízení, odvodňovacích proužků, odvodňovačů, vpustí, šachet a pod. - nezahrnuje postřiky, nátěry - nezahrnuje těsnění podél obrubníků, dilatačních zařízení, odvodňovacích proužků, odvodňovačů, vpustí, šachet a pod.	M2	72,450		
	ZBV:	2	část 4. úprava nároží -4,35=-4,350 [A]		-4,350		
					aktuální množství	68,100	
35	58222		DLÁŽDĚNÉ KRYTY Z DROBNÝCH KOSTEK DO LOŽE Z MC Technická specifikace: - dodání dlažebního materiálu v požadované kvalitě, dodání materiálu pro předepsané lože v tloušťce předepsané dokumentací a pro předepsanou výplň spar - očištění podkladu - uložení dlažby dle předepsaného technologického předpisu včetně předepsané podkladní vrstvy a předepsané výplně spar - zřízení vrstvy bez rozlišení šířky, pokládání vrstvy po etapách - úpravu napojení, ukončení podél obrubníků, dilatačních zařízení, odvodňovacích proužků, odvodňovačů, vpustí, šachet a pod., nestanoví-li zadávací	M2	0,000		



3.6.1.10

POLOŽKY SOUPISU PRACÍ

Stavba: 36840 II/300 DKNL - malá ok. kř. s II/299 (EUROVIA)
Objekt: SO 901 ÚPRAVA NÁROŽÍ U ŠINDELÁŘSKÉ VĚŽE - OBJEDNATEL KHK
Rozpočet: SO 901 ÚPRAVA NÁROŽÍ U ŠINDELÁŘSKÉ VĚŽE - OBJEDNATEL KHK

Poř.č.	Položka	Typ	Text	MJ	Počet MJ	J.cena	Celkem
			dokumentace jinak - nezahrnuje postřiky, nátěry - nezahrnuje těsnění podél obrubníků, dilatačních zařízení, odvodňovacích proužků, odvodňovačů, vpustí, šachet a pod.				
	ZBV:	2	část 4. úprava nároží 8,025=8,025 [A]		8,025		
				aktuální množství	8,025		
24	582312		DLÁŽDĚNÉ KRYTY Z MOZAIK KOSTEK VÍCEBAREVNÝCH DO LOŽE Z KAMENIVA Chodník: mozaikové pískovcové kostky do lože z kameniva 4/8. 61+32=93,000 [A]	M2	93,000		
			Technická specifikace: - dodání dlažebního materiálu v požadované kvalitě, dodání materiálu pro předepsané lože v tloušťce předepsané dokumentací a pro předepsanou výplň spar - očištění podkladu - uložení dlažby dle předepsaného technologického předpisu včetně předepsané podkladní vrstvy a předepsané výplně spar - zřízení vrstvy bez rozlišení šířky, pokládání vrstvy po etapách - úpravu napojení, ukončení podél obrubníků, dilatačních zařízení, odvodňovacích proužků, odvodňovačů, vpustí, šachet a pod., nestanoví-li zadávací dokumentace jinak - nezahrnuje postřiky, nátěry - nezahrnuje těsnění podél obrubníků, dilatačních zařízení, odvodňovacích proužků, odvodňovačů, vpustí, šachet a pod.				
	ZBV:	2	část 4. úprava nároží -26,7=-26,700 [A]		-26,700		
				aktuální množství	66,300		
25	58920		VÝPLŇ SPAR MODIFIKOVANÝM ASFALTEM Napojení na stávající komunikace, včetně výplně spar podél obrub.	M	120,550		



POLOŽKY SOUPISU PRACÍ

Stavba: 36840 II/300 DKNL - malá ok. kř. s II/299 (EUROVIA)
Objekt: SO 901 ÚPRAVA NÁROŽÍ U ŠINDELÁŘSKÉ VĚŽE - OBJEDNATEL KHK
Rozpočet: SO 901 ÚPRAVA NÁROŽÍ U ŠINDELÁŘSKÉ VĚŽE - OBJEDNATEL KHK

Poř.č.	Položka	Typ	Text	MJ	Počet MJ	J.cena	Celkem
			71.37+32+17,18=120,550 [A]				
			Technická specifikace: položka zahrnuje: - dodávku předepsaného materiálu - vyčištění a výplň spar tímto materiálem				
	ZBV:	2	část 4. úprava nároží -10,45=-10,450 [A]		-10,450		
					aktuální množství	110,100	
5		Komunikace					
8		Potrubí					
26	87434		POTRUBÍ Z TRUB PLASTOVÝCH ODPADNÍCH DN DO 200MM Přípojky uličních vpustí, PP DN 200 s kruhovou tuhostí SN12. 2,00=2,000 [A]	M	2,000		
			Technická specifikace: položky pro zhotovení potrubí platí bez ohledu na sklon zahrnuje: - výrobní dokumentaci (včetně technologického předpisu) - dodání veškerého trubního a pomocného materiálu (trouby, trubky, tvarovky, spojovací a těsnicí materiál a pod.), podpěrných, závěsných a upevňovacích prvků, včetně potřebných úprav - úprava a příprava podkladu a podpěr, očištění a ošetření podkladu a podpěr - zřízení plně funkčního potrubí, kompletní soustavy, podle příslušného technologického předpisu - zřízení potrubí i jednotlivých částí po etapách, včetně pracovních spar a spojů, pracovního zaslepení konců a pod. - úprava prostupů, průchodů šachtami a komorami, okolí podpěr a vyústění, zaústění, napojení, vyvedení a upevnění odpad. výustí - ochrana potrubí nátěrem (vč. úpravy povrchu), případně izolací, nejsou-li tyto práce předmětem jiné položky - úprava, očištění a ošetření prostoru kolem potrubí - položky platí pro práce prováděné v prostoru zapaženém i nezapaženém a i v kolektorech, chráničkách - položky zahrnují i práce spojené s nutnými obtoky, převáděním a čerpáním vody nezahrnuje zkoušky vodotěsnosti a televizní prohlídku				



3.6.1.10

POLOŽKY SOUPISU PRACÍ

Stavba: 36840 II/300 DKNL - malá ok. kř. s II/299 (EUROVIA)
Objekt: SO 901 ÚPRAVA NÁROŽÍ U ŠINDELÁŘSKÉ VĚŽE - OBJEDNATEL KHK
Rozpočet: SO 901 ÚPRAVA NÁROŽÍ U ŠINDELÁŘSKÉ VĚŽE - OBJEDNATEL KHK

Poř.č.	Položka	Typ	Text	MJ	Počet MJ	J.cena	Celkem
	ZBV:	2	část 4. úprava nároží -0,3=-0,300 [A]		-0,300		
					aktuální množství	1,700	
27	89712		VPUSŤ KANALIZAČNÍ ULIČNÍ KOMPLETNÍ Z BETONOVÝCH DÍLCŮ Uliční vpust s hloubkou odtoku 1,3 m pod úrovní mříže, s rámem mříže 500x500, D 400; každá vpust obsahuje koš na zachycení splavenin, včetně všech dodávek a potřebných prací. 1=1,000 [A]	KUS	1,000		
			Technická specifikace: položka zahrnuje: - dodávku a osazení předepsaných dílů včetně mříže - výplň, těsnění a tmelení spar a spojů, - opatření povrchů betonu izolací proti zemní vlhkosti v částech, kde přijdou do styku se zeminou nebo kamenivem, - předepsané podkladní konstrukce				
8			Potrubí				
9			Ostatní konstrukce a práce				
28	914131		DOPRAVNÍ ZNAČKY ZÁKLADNÍ VELIKOSTI OCELOVÉ FÓLIE TŘ 2 - DODÁVKA A MONTÁŽ 4=4,000 [A]	KUS	4,000		
			Technická specifikace: položka zahrnuje: - dodávku a montáž značek v požadovaném provedení - u dočasných (provizorních) značek a zařízení údržbu po celou dobu trvání funkce, náhradu zničených nebo ztracených kusů, nutnou opravu poškozených částí				
29	914133		DOPRAVNÍ ZNAČKY ZÁKLADNÍ VELIKOSTI OCELOVÉ FÓLIE TŘ 2 - DEMONTÁŽ Včetně odvozu a uložení	KUS	4,000		



3.6.1.10

POLOŽKY SOUPISU PRACÍ

Stavba: 36840 II/300 DKNL - malá ok. kř. s II/299 (EUROVIA)
Objekt: SO 901 ÚPRAVA NÁROŽÍ U ŠINDELÁŘSKÉ VĚŽE - OBJEDNATEL KHK
Rozpočet: SO 901 ÚPRAVA NÁROŽÍ U ŠINDELÁŘSKÉ VĚŽE - OBJEDNATEL KHK

Poř.č.	Položka	Typ	Text	MJ	Počet MJ	J.cena	Celkem
			4=4,000 [A]				
			Technická specifikace: Položka zahrnuje odstranění, demontáž a odklizení materiálu s odvozem na předepsané místo				
30	917424		CHODNÍKOVÉ OBRUBY Z KAMENNÝCH OBRUBNÍKŮ ŠÍŘ 150MM	M	34,100		
			Kamenné obruby položené do betonového lože C20/25.				
			32,10+2=34,100 [A]				
			Technická specifikace: Položka zahrnuje: dodání a pokládku kamenných obrubníků o rozměrech předepsaných zadávací dokumentací betonové lože i boční betonovou opěrku.				
	ZBV:	2	část 4. úprava nároží -34,1=-34,100 [A]				-34,100
					aktuální množství		0,000
34	917426		CHODNÍKOVÉ OBRUBY Z KAMENNÝCH OBRUBNÍKŮ ŠÍŘ 250MM	M	0,000		
			Technická specifikace: Položka zahrnuje: dodání a pokládku kamenných obrubníků o rozměrech předepsaných zadávací dokumentací betonové lože i boční betonovou opěrku.				
	ZBV:	2	část 4. úprava nároží 34,1=34,100 [A]				34,100
					aktuální množství		34,100
31	919113		ŘEZÁNÍ ASFALTOVÉHO KRYTU VOZOVEK TL DO 150MM	M	71,370		
			Napojení na stávající komunikace..				
			71.37=71,370 [A]				
			Technická specifikace: položka zahrnuje řezání vozovkové vrstvy v předepsané tloušťce, včetně spotřeby vody				



3.6.1.10

POLOŽKY SOUPISU PRACÍ

Stavba: 36840 II/300 DKNL - malá ok. kř. s II/299 (EUROVIA)
Objekt: SO 901 ÚPRAVA NÁROŽÍ U ŠINDELÁŘSKÉ VĚŽE - OBJEDNATEL KHK
Rozpočet: SO 901 ÚPRAVA NÁROŽÍ U ŠINDELÁŘSKÉ VĚŽE - OBJEDNATEL KHK

Poř.č.	Položka	Typ	Text	MJ	Počet MJ	J.cena	Celkem
32	935842		ŽLABY A RIGOLY DLÁŽDĚNÉ Z BETONOVÝCH DLAŽDIC DO BETONU TL 100MM Odvodňovací proužek uložený do betonu C 20/25. 32,10=32,100 [A]	M2	32,100		
			Technická specifikace: položka zahrnuje: - dodání a uložení předepsaného dlažebního materiálu v požadované kvalitě do předepsaného tvaru a v předepsané šířce - dodání a rozprostření lože z předepsaného materiálu v předepsané tloušťce a šířce - úpravu napojení a ukončení - vnitrostaveništní i mimostaveništní dopravu - měří se vydlážděná plocha.				
	ZBV:	2	<i>část 4. úprava nároží</i> -32,1=-32,100 [A]		-32,100		
					aktuální množství	0,000	
33	96687		VYBOURÁNÍ ULIČNÍCH VPUSTÍ KOMPLETNÍCH Kompletní vybourání UV vč. odvozu na skládku. 1=1,000 [A]	KUS	1,000		
			Technická specifikace: - položka zahrnuje veškerou manipulaci s vybouranou sutí a hmotami včetně uložení na skládku. Nezahrnuje poplatek za skládku, který se vykazuje v položce 014102.4 (s výjimkou malého množství bouraného materiálu, kde je možné poplatek zahrnout do jednotkové ceny bourání – tento fakt musí být uveden v doplňujícím textu k položce) - položka zahrnuje veškeré další práce plynoucí z technologického předpisu a z platných předpisů				
9			Ostatní konstrukce a práce				

Celkem:

391 413,67