

VÝKAZ DOSAVIDNÍHO A NOVÉHO STAVU ÚDAJŮ KATASTRU NEMOVITOSTÍ

Dosavadní stav		Nový stav											
Výměra parcely		Druh pozemku	Označení pozemku parc. číslem	Výměra parcely		Druh pozemku	Typ stavby	Způsob určení výměry	Porovnání se stavem evidence právních vztahů				
ha	m <sup>2</sup>			Způsob využití	ha				m <sup>2</sup>	Způsob využití	Způsob využití	Díl přechází z pozemku označeného v katastru nemovitostí	Číslo listu vlastnictví
									162/10		821		
162/19									162/19		821		
162/190									162/190		1696		
162/196									162/196		10633		
162/240									162/240		10633		
162/291									162/291		821		
162/537									162/537		1716		
172/1									172/1		1696		
178									178		1716		
179									179		1716		
186									186		1716		
188/2									188/2		1716		
188/5									188/5		1716		
1085/14									1085/14		1716		
1085/49									1085/49		1716		
1086/21									1086/21		1716		
1086/22									1086/22		1716		
1086/39									1086/39		494		

<b>GEOMETRICKÝ PLÁN</b> pro vymezení rozsahu věcného břemene k části pozemku	Geometrický plán ověřil úředně oprávněný zeměměřický inženýr:	Stejnopis ověřil úředně oprávněný zeměměřický inženýr:
	Jméno, příjmení: <i>Ing. Iva Bolehovská</i>	Jméno, příjmení: <i>Ing. Iva Bolehovská</i>
	Číslo položky seznamu úředně oprávněných zeměměřických inženýrů: <i>2191/2003</i>	Číslo položky seznamu úředně oprávněných zeměměřických inženýrů: <i>2191/2003</i>
	Dne: <i>20.6.2018</i> Číslo: <i>201/2018</i>	Dne: <i>25.6.2018</i> Číslo: <i>200/2018</i>
Náležitostmi a přesností odpovídá právním předpisům.		Tento stejnopis odpovídá geometrickému plánu v elektronické podobě uloženému v dokumentaci katastrálního úřadu.
Vyhotovitel: <i>Ing. Iva Bolehovská Hnězdenská 767/2a 181 00 Praha 8</i>	Katastrální úřad souhlasí s očíslováním parcel	Ověření stejnopisu geometrického plánu v listinné podobě.
Číslo plánu: <i>5581-206/2018</i>	KÚ pro hlavní město Prahu KP Praha Petra Kopecská PGP-2937/2018-101 2018.06.22 11:55:20 CEST	
Okres:		
Obec: <i>Praha</i>		
Kat.území: <i>Stodůlky</i>		
Mapový list: <i>Beroun 0-2/34./43.0-3/12</i>		
Dosavadním vlastníkům pozemků byla poskytnuta možnost seznámit se v terénu s průběhem navrhovaných nových hranic, které byly označeny předloženými tabulkami.		

VÝKAZ DOSAVADNÍHO A NOVÉHO STAVU ÚDAJŮ KATASTRU NEMOVITOSTÍ

Dosavadní stav		Nový stav													
číslo ku sem	výměra parcely		Označení pozemku parc.číslem	výměra parcely		Druh pozemku	Typ stavby	Způsob určení výměr	Porovnání se stavem evidence právních vztahů						
	ha	m <sup>2</sup>		Způsob využití	ha				m <sup>2</sup>	Způsob využití	Díl přechází z pozemku označeného v	Číslo listu vlastnictví	výměra dílu		Označení dílu
													ha	m <sup>2</sup>	
								1087/1			1716				
								1087/3			1716				
								1087/4			1716				
								2171/20			1716				
								2189/1			1696				
								2686/5			1716				
								2696/2			1716				
								2696/4			1715				

Oprávněný: dle smlouvy

Druh věcného břemene: Práva zřízení, provozovní, údržby a úprav telekomunikačních vedení

Seznam souřadnic (S-JTSK)

Číslo bodu	Souřadnice pro zápis do KN			Poznámka	Číslo bodu	Souřadnice pro zápis do KN			Poznámka
	Y	X	Kód kvality			Y	X	Kód kvality	
148-131	751407.50	1046124.00	3		151	751263.08	1045888.83	3	
283-1377	751288.67	1045970.69	3		152	751264.48	1045896.22	3	
283-1379	751282.32	1045968.71	3		153	751268.11	1045904.95	3	
494-224	751203.35	1045852.39	3		154	751269.08	1045906.53	3	
1737-63	751441.83	1046171.76	3		155	751271.26	1045911.49	3	
3075-14	751282.72	1045968.82	3		156	751270.52	1045912.89	3	
124	751147.91	1045847.91	3		157	751270.35	1045915.05	3	
125	751147.41	1045847.01	3		158	751271.72	1045916.99	3	
126	751147.45	1045845.67	3		159	751273.53	1045917.64	3	
127	751148.62	1045845.76	3		160	751274.98	1045921.32	3	
128	751153.73	1045845.92	3		161	751275.30	1045922.42	3	
129	751182.74	1045848.18	3		162	751278.05	1045924.48	4	
130	751192.68	1045849.09	3		163	751279.95	1045925.91	3	
131	751193.39	1045849.45	3		164	751282.68	1045934.80	3	
132	751198.35	1045851.95	3		165	751283.56	1045941.15	3	
133	751202.37	1045852.74	3		166	751283.62	1045943.72	3	
134	751203.40	1045852.81	3		167	751283.41	1045944.74	3	
135	751214.16	1045853.55	3		168	751282.86	1045947.41	3	
136	751214.57	1045853.58	3		169	751281.35	1045950.17	3	
137	751216.12	1045853.26	3		170	751280.84	1045952.07	3	
138	751219.14	1045852.12	3		171	751280.85	1045956.85	3	
139	751231.50	1045853.32	3		172	751280.07	1045961.80	3	
140	751239.45	1045853.71	3		173	751280.00	1045962.24	3	
141	751241.62	1045854.27	3		174	751278.84	1045967.53	3	
142	751242.89	1045854.39	3		175	751279.23	1045968.20	3	
143	751246.70	1045854.76	3		178	751287.42	1045969.81	3	
144	751254.36	1045855.86	3		180	751291.68	1045972.69	3	
145	751257.62	1045856.67	3		181	751293.69	1045972.90	3	
146	751261.40	1045860.85	3		182	751295.93	1045980.19	3	
147	751263.22	1045865.45	3		183	751295.88	1045981.49	3	
148	751263.27	1045868.06	3		184	751296.11	1045983.38	3	
149	751263.34	1045871.35	3		185	751297.81	1045988.08	3	
150	751262.83	1045876.61	3		186	751299.28	1045992.31	3	

### Seznam souřadnic (S-JTSK)

Číslo bodu	Souřadnice pro zápis do KN			Poznámka	Číslo bodu	Souřadnice pro zápis do KN			Poznámka
	Y	X	Kód kvality			Y	X	Kód kvality	
187	751301.32	1045998.25	3		251	751443.41	1046173.17	3	
188	751302.91	1046002.84	3		252	751442.46	1046171.91	3	
189	751305.65	1046010.79	3		253	751436.37	1046162.98	3	
190	751308.37	1046018.46	3		254	751434.67	1046160.47	3	
191	751308.64	1046018.81	3		255	751429.03	1046151.61	3	
192	751309.87	1046019.06	3		256	751419.65	1046138.49	3	
193	751310.85	1046019.09	3		257	751408.00	1046123.65	3	
194	751314.69	1046019.21	3		258	751397.13	1046109.87	3	
195	751337.45	1046025.02	3		259	751386.42	1046094.65	3	
196	751341.37	1046026.55	3		260	751381.37	1046087.03	3	
197	751343.27	1046027.66	3		261	751375.33	1046079.97	3	
198	751344.55	1046027.81	3		262	751365.69	1046065.88	3	
199	751346.21	1046030.89	3		263	751361.29	1046058.63	3	
200	751350.36	1046038.68	3		264	751351.93	1046040.89	3	
201	751351.49	1046041.11	3		265	751350.80	1046038.46	3	
202	751360.85	1046058.87	3		266	751346.87	1046031.07	3	
203	751365.27	1046066.16	3		267	751344.87	1046027.35	3	
204	751374.93	1046080.27	3		268	751343.45	1046027.18	3	
205	751380.97	1046087.33	3		269	751342.28	1046026.37	3	
206	751386.00	1046094.93	3		270	751341.02	1046025.88	3	
207	751396.73	1046110.17	3		271	751337.61	1046024.54	3	
209	751419.25	1046138.79	3		272	751314.76	1046018.71	3	
210	751428.61	1046151.89	3		273	751310.62	1046018.58	3	
211	751434.25	1046160.75	3		274	751308.92	1046018.35	3	
212	751435.93	1046163.21	3		275	751306.04	1046010.37	3	
214	751443.09	1046173.57	3		276	751303.59	1046003.29	3	
215	751451.18	1046177.65	3		277	751301.68	1045997.73	3	
216	751452.47	1046178.30	3		278	751299.62	1045991.78	3	
217	751457.68	1046180.33	3		279	751298.29	1045987.92	3	
218	751463.29	1046180.82	3		280	751296.59	1045983.26	3	
219	751471.65	1046177.96	3		281	751296.38	1045981.39	3	
220	751492.57	1046167.95	3		282	751296.43	1045980.13	3	
221	751501.09	1046164.19	3		283	751294.10	1045972.54	3	
222	751514.39	1046158.75	3		284	751293.24	1045972.16	3	
223	751525.65	1046154.93	3		285	751291.82	1045972.19	3	
224	751536.94	1046152.18	3		286	751287.62	1045969.33	3	
225	751550.51	1046149.54	3		287	751282.82	1045968.40	3	
226	751553.73	1046148.74	3		288	751282.39	1045968.31	3	
227	751554.25	1046148.84	3		289	751279.55	1045967.76	3	
228	751554.47	1046149.74	3		290	751279.37	1045967.45	3	
229	751555.77	1046154.88	3		291	751280.50	1045962.34	3	
230	751557.74	1046163.66	3		292	751280.54	1045962.05	3	
231	751558.16	1046164.74	3		293	751281.35	1045956.89	3	
232	751559.55	1046166.46	3		294	751281.34	1045952.13	3	
233	751559.94	1046166.15	3		295	751281.81	1045950.35	3	
234	751558.60	1046164.48	3		296	751283.34	1045947.59	3	
235	751558.22	1046163.52	3		297	751283.74	1045945.63	3	
236	751556.25	1046154.76	3		298	751284.12	1045943.76	3	
237	751554.98	1046149.68	3		299	751284.06	1045941.11	3	
238	751554.65	1046148.40	3		300	751283.17	1045934.70	3	
239	751553.71	1046148.22	3		301	751280.38	1045925.61	3	
240	751550.41	1046149.06	3		302	751278.17	1045923.94	4	
241	751536.84	1046151.70	3		303	751275.74	1045922.12	3	
242	751525.51	1046154.45	3		304	751275.46	1045921.16	3	
243	751514.21	1046158.29	3		305	751273.91	1045917.24	3	
244	751500.89	1046163.73	3		306	751272.04	1045916.57	3	
245	751492.37	1046167.49	3		307	751270.87	1045914.91	3	
246	751471.46	1046177.50	3		308	751271.01	1045913.03	3	
247	751463.23	1046180.32	3		309	751271.82	1045911.51	3	
248	751457.80	1046179.83	3		310	751269.52	1045906.29	3	
249	751452.67	1046177.84	3		311	751268.55	1045904.73	3	
250	751450.74	1046176.87	3		312	751264.96	1045896.08	3	

## Seznam souřadnic (S-JTSK)

Číslo bodu	Souřadnice pro zápis do KN		Kód kvality	Poznámka
	Y	X		
313	751263.58	1045888.77	3	
314	751263.33	1045876.63	3	
315	751263.84	1045871.37	3	
316	751263.77	1045867.74	3	
317	751263.72	1045865.35	3	
318	751261.84	1045860.59	3	
319	751257.89	1045856.23	3	
320	751254.46	1045855.36	3	
321	751246.76	1045854.26	3	
322	751242.76	1045853.87	3	
324	751241.91	1045853.50	3	
325	751241.24	1045847.61	3	
326	751240.79	1045839.48	3	
327	751240.14	1045834.28	3	
328	751240.47	1045834.11	3	
329	751245.70	1045834.32	3	
330	751250.24	1045833.71	3	
331	751252.63	1045832.49	3	
332	751253.77	1045831.91	3	
333	751255.39	1045830.36	3	
334	751258.87	1045825.89	3	
335	751259.95	1045819.08	3	
336	751260.01	1045818.70	3	
337	751258.97	1045816.41	3	
338	751258.33	1045815.56	3	
339	751257.93	1045815.86	3	
340	751259.49	1045818.77	3	
341	751259.43	1045819.15	3	
342	751258.39	1045825.69	3	
343	751255.87	1045828.91	3	
344	751254.63	1045829.73	3	
345	751254.81	1045830.22	3	
346	751253.47	1045831.49	3	
347	751252.58	1045831.95	3	
348	751250.08	1045833.23	3	
349	751245.68	1045833.82	3	
350	751240.37	1045833.61	3	
351	751239.60	1045833.98	3	
352	751240.29	1045839.52	3	
353	751240.52	1045844.63	3	
354	751240.59	1045846.31	3	
355	751241.40	1045853.45	3	
356	751237.81	1045853.13	3	
357	751231.54	1045852.82	3	
358	751219.10	1045851.62	3	
359	751218.04	1045851.90	3	
360	751215.97	1045852.78	3	
361	751214.21	1045853.06	3	
363	751198.51	1045851.47	3	
364	751194.73	1045849.57	3	
365	751192.82	1045848.60	3	
366	751182.78	1045847.68	3	
367	751153.75	1045845.42	3	
368	751147.14	1045845.22	3	
369	751146.90	1045845.62	3	
370	751146.77	1045845.85	3	
371	751146.93	1045847.17	3	
372	751147.47	1045848.15	3	

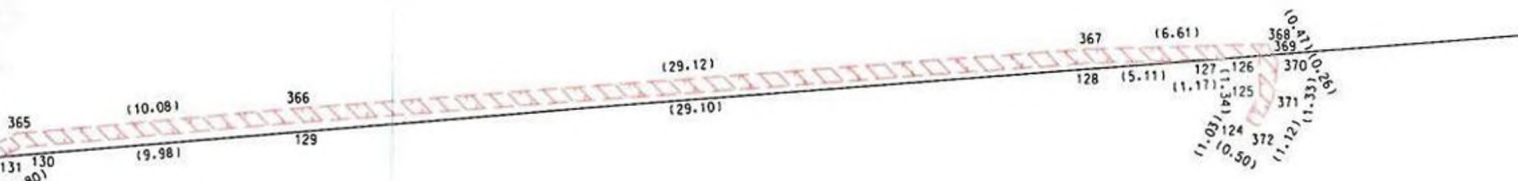
# Část 1

1085/26

1085/42

1085/27

1085/14



1086/21

1086/4

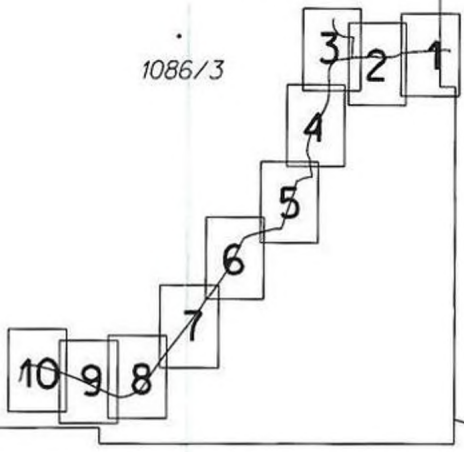
1086/20

1086/34

1086/20

Klad části

1086/3



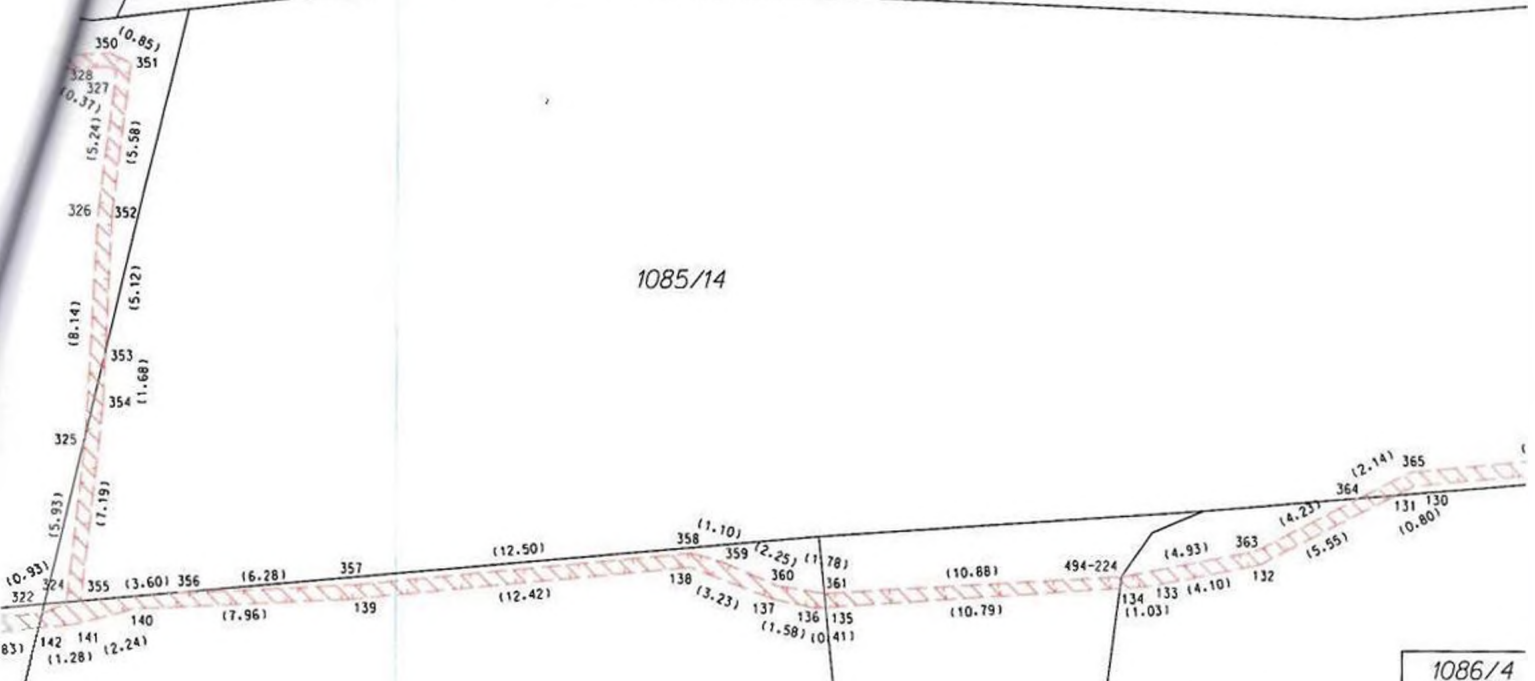
1086/23

1085/26

# Část 2

1085/27

1085/14



1086/22

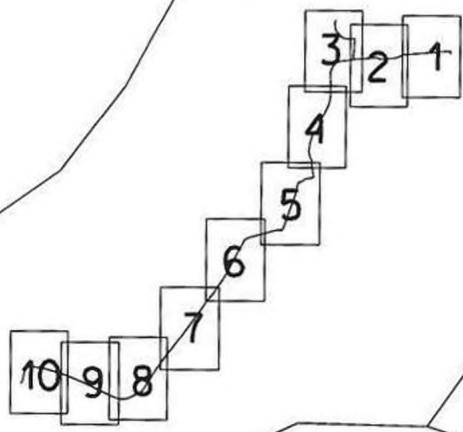
1086/4

1086/21

1087/3

1086/3

### Klad části



1087/1



# Část 3

2696/2

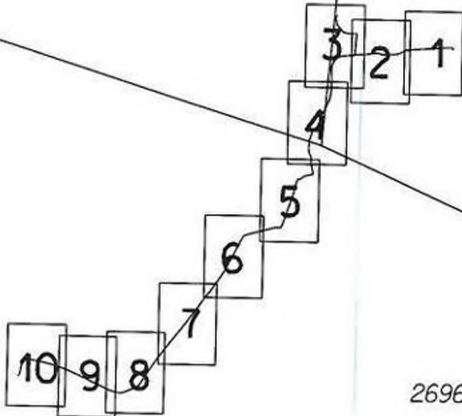
1085/26

2696/13

2696/4

1085/49

Klad části

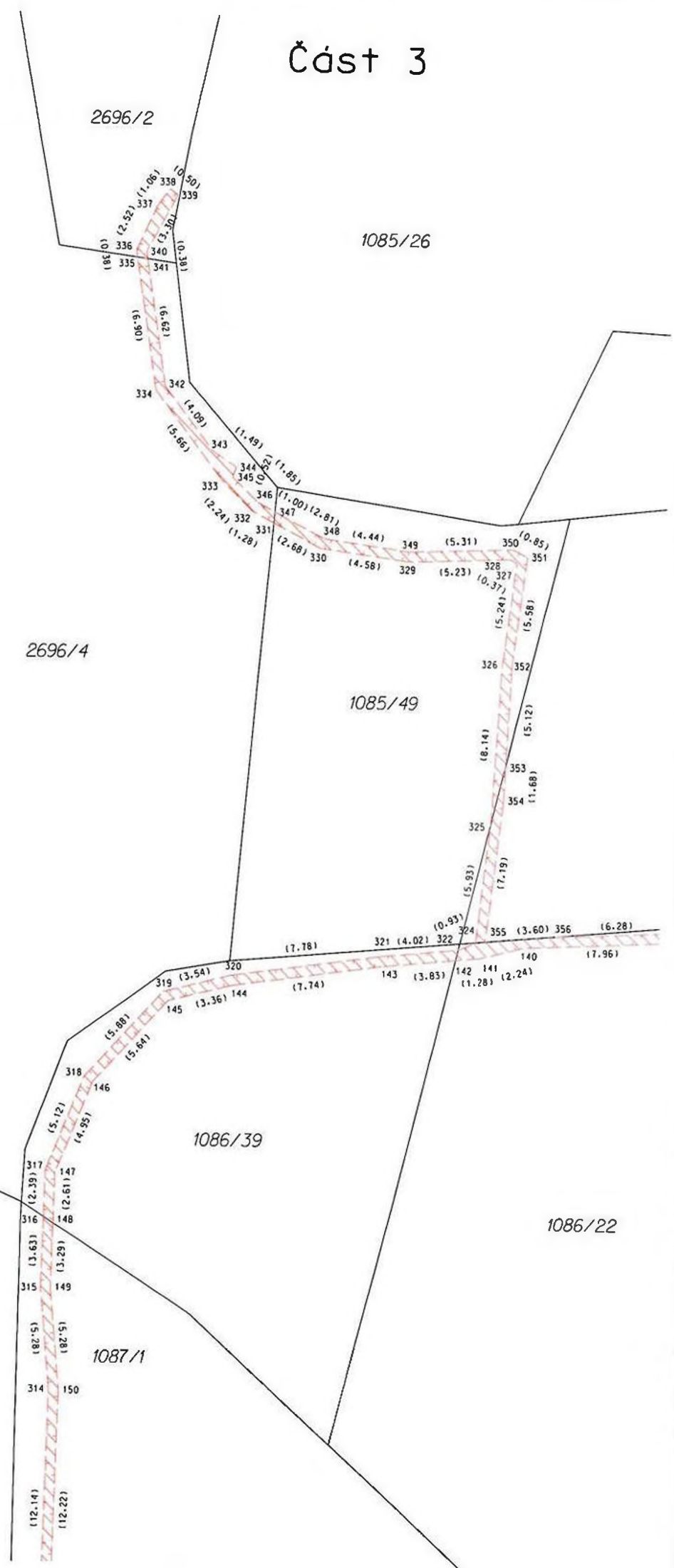


2696/1

1087/1

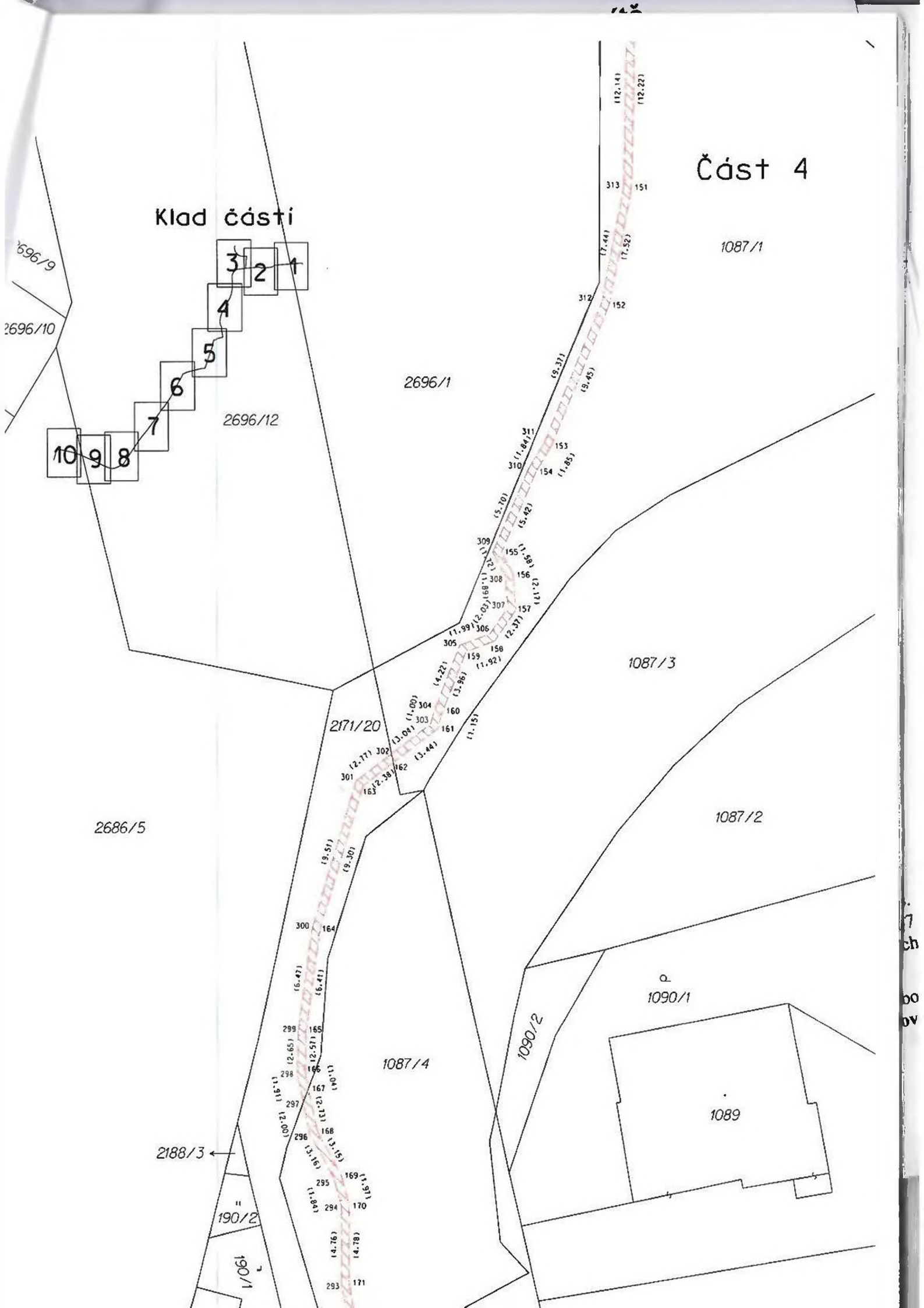
1086/39

1086/22



# Část 4

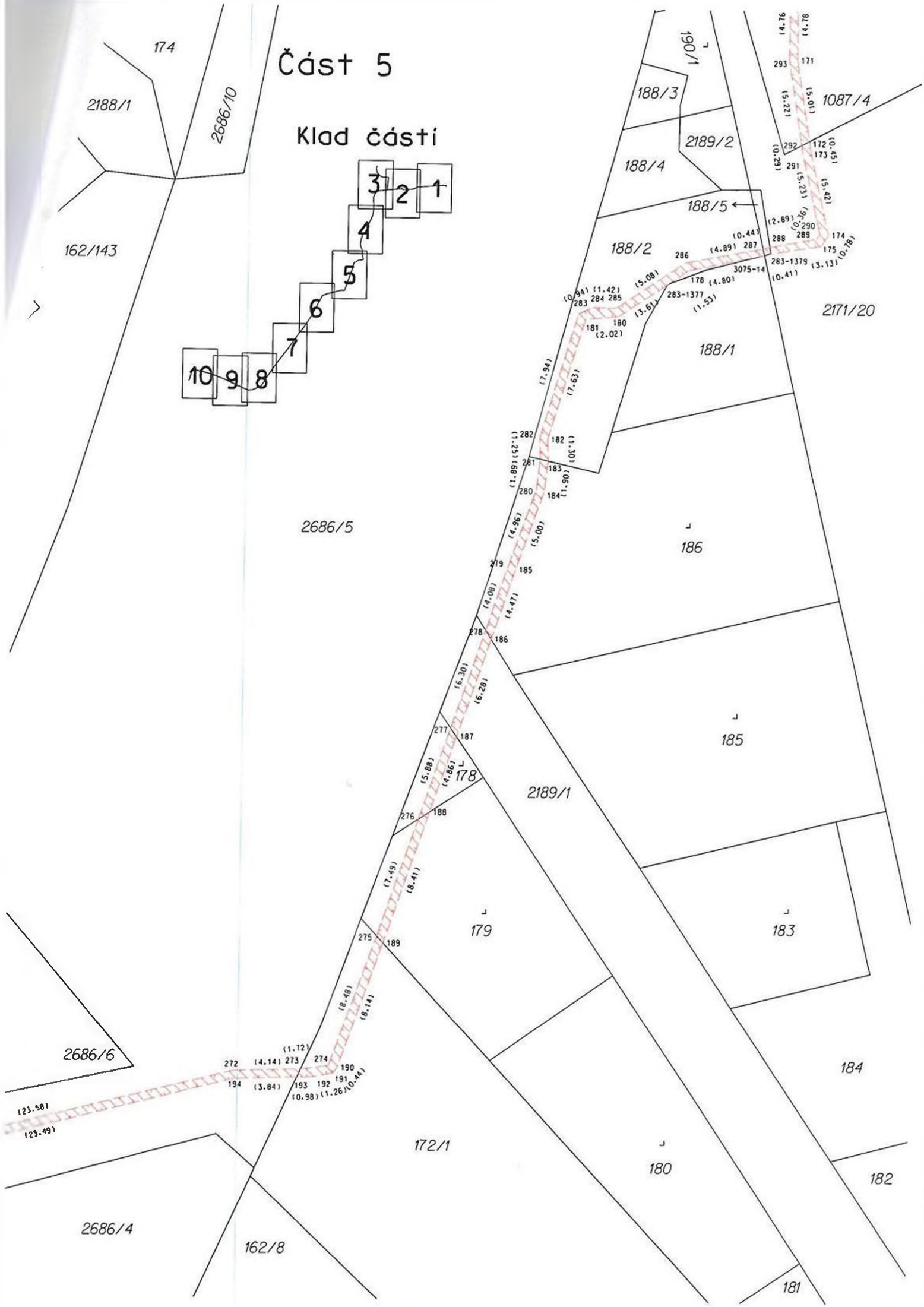
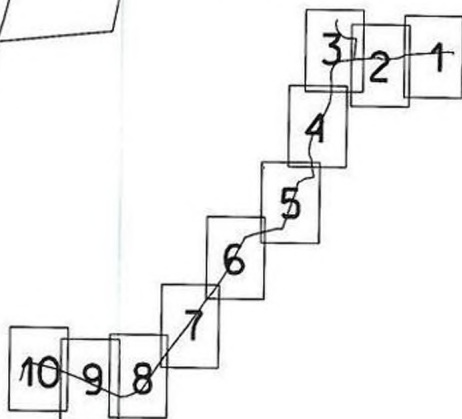
## Klad části



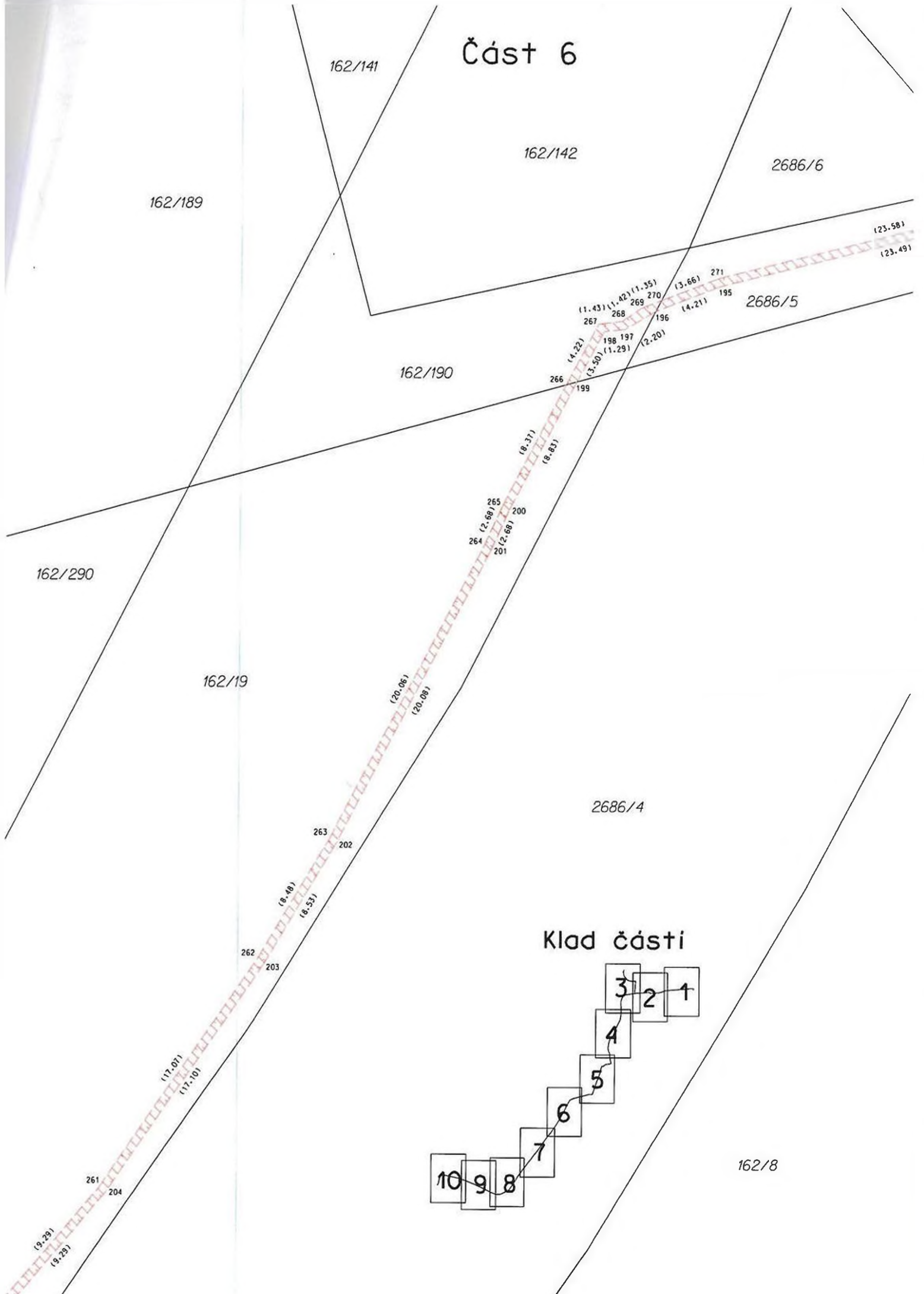


# Část 5

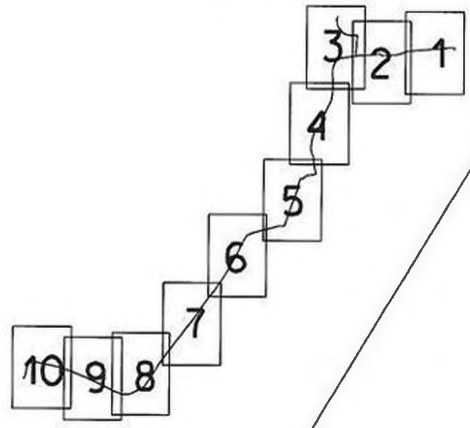
## Klad části



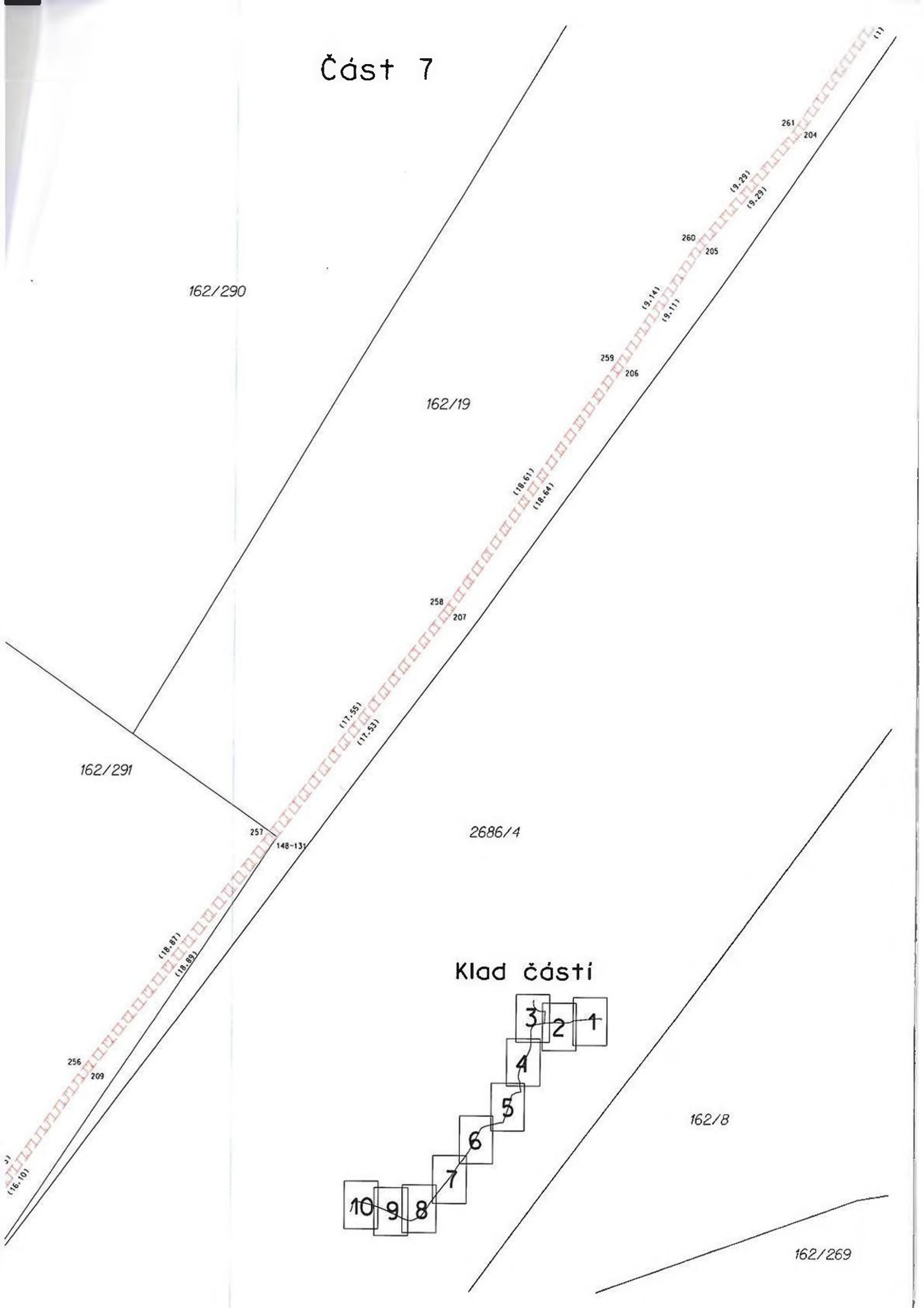
# Část 6



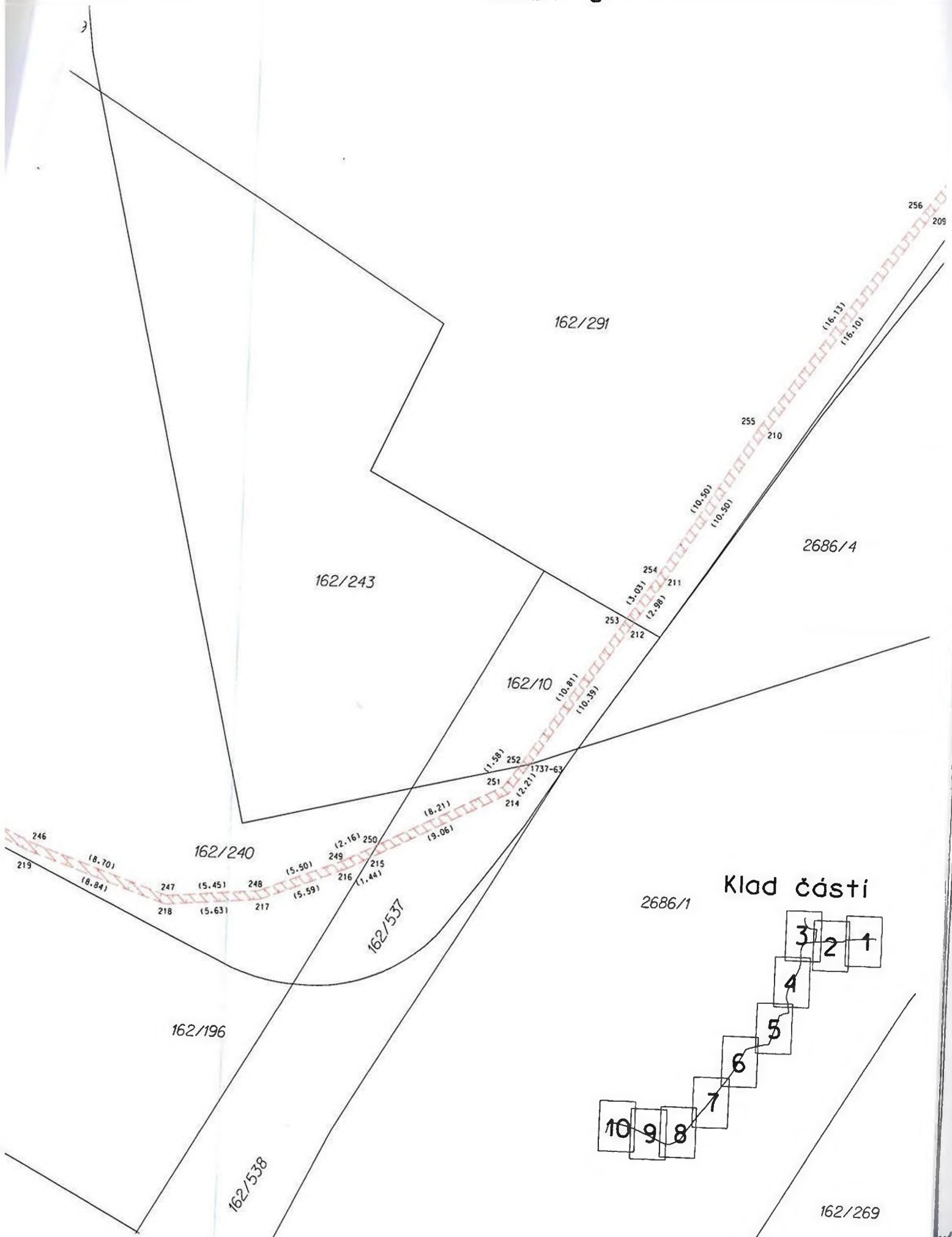
## Klad části



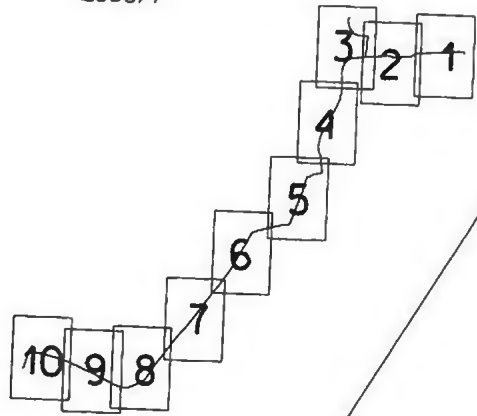
# Část 7



# Část 8



Klad části

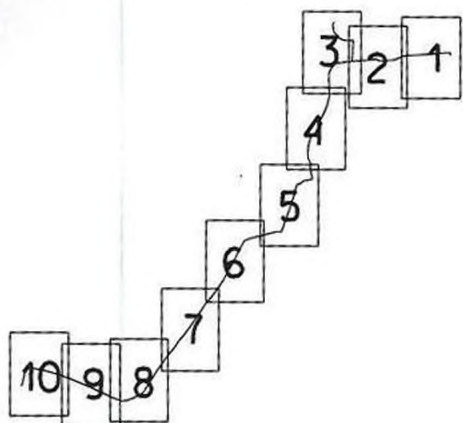




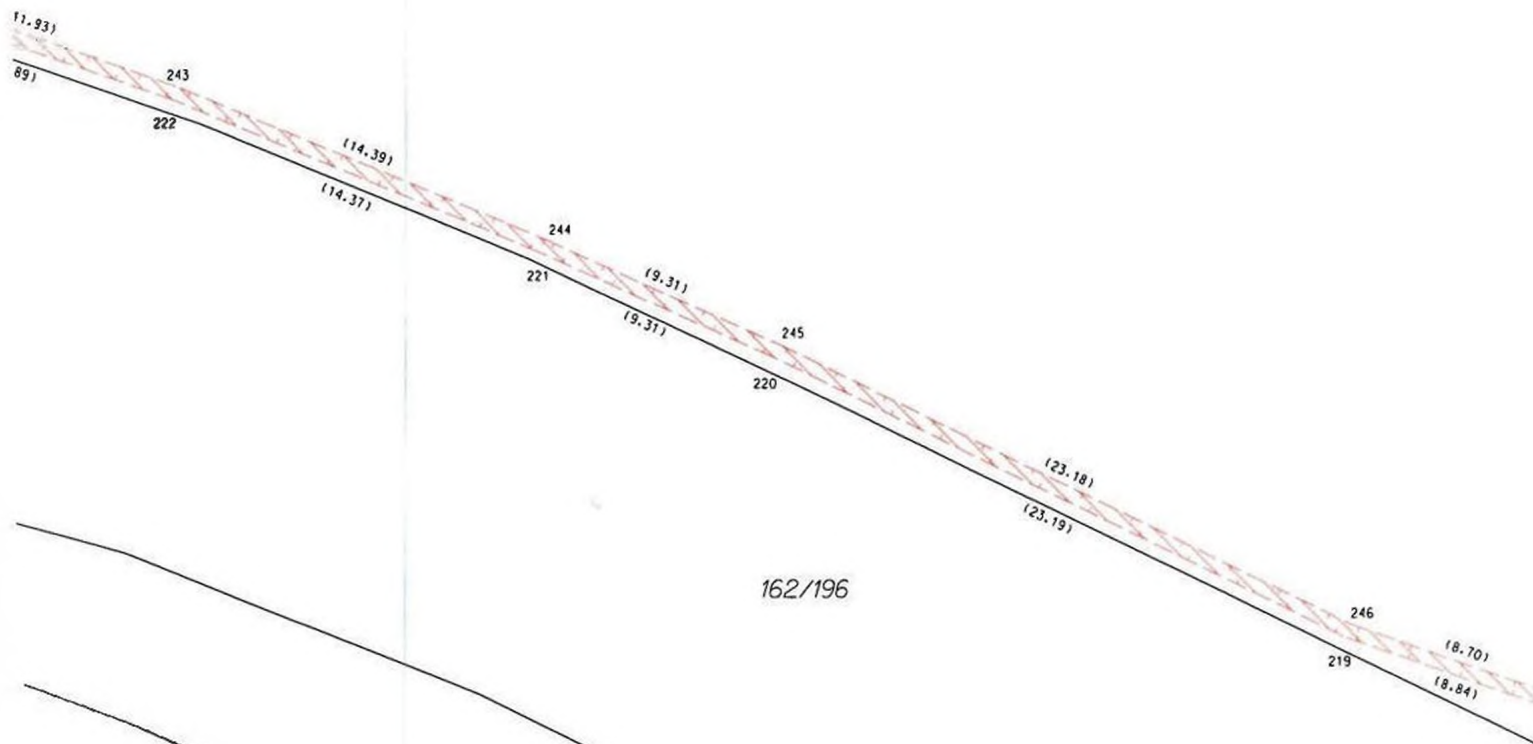
# Část 9

162/239

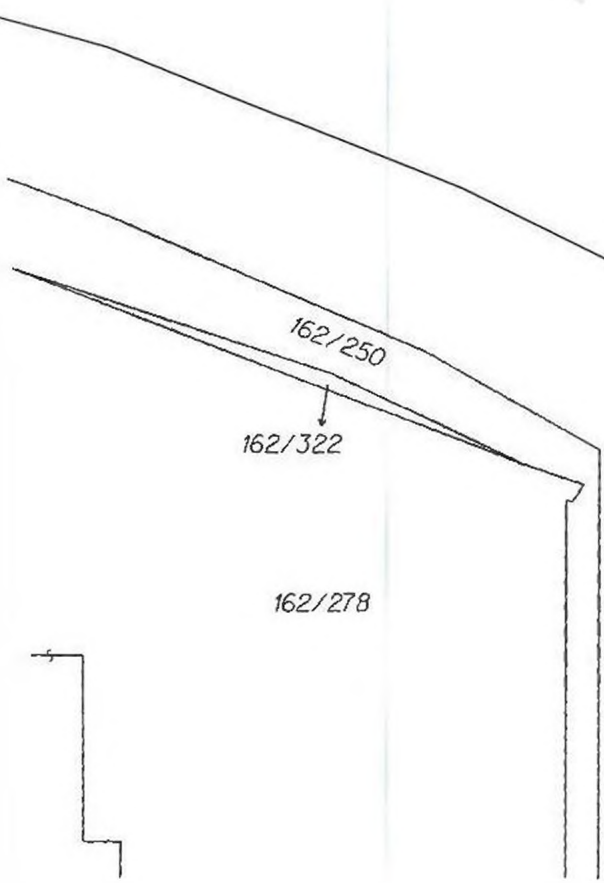
## Klad částí



162/240



162/196



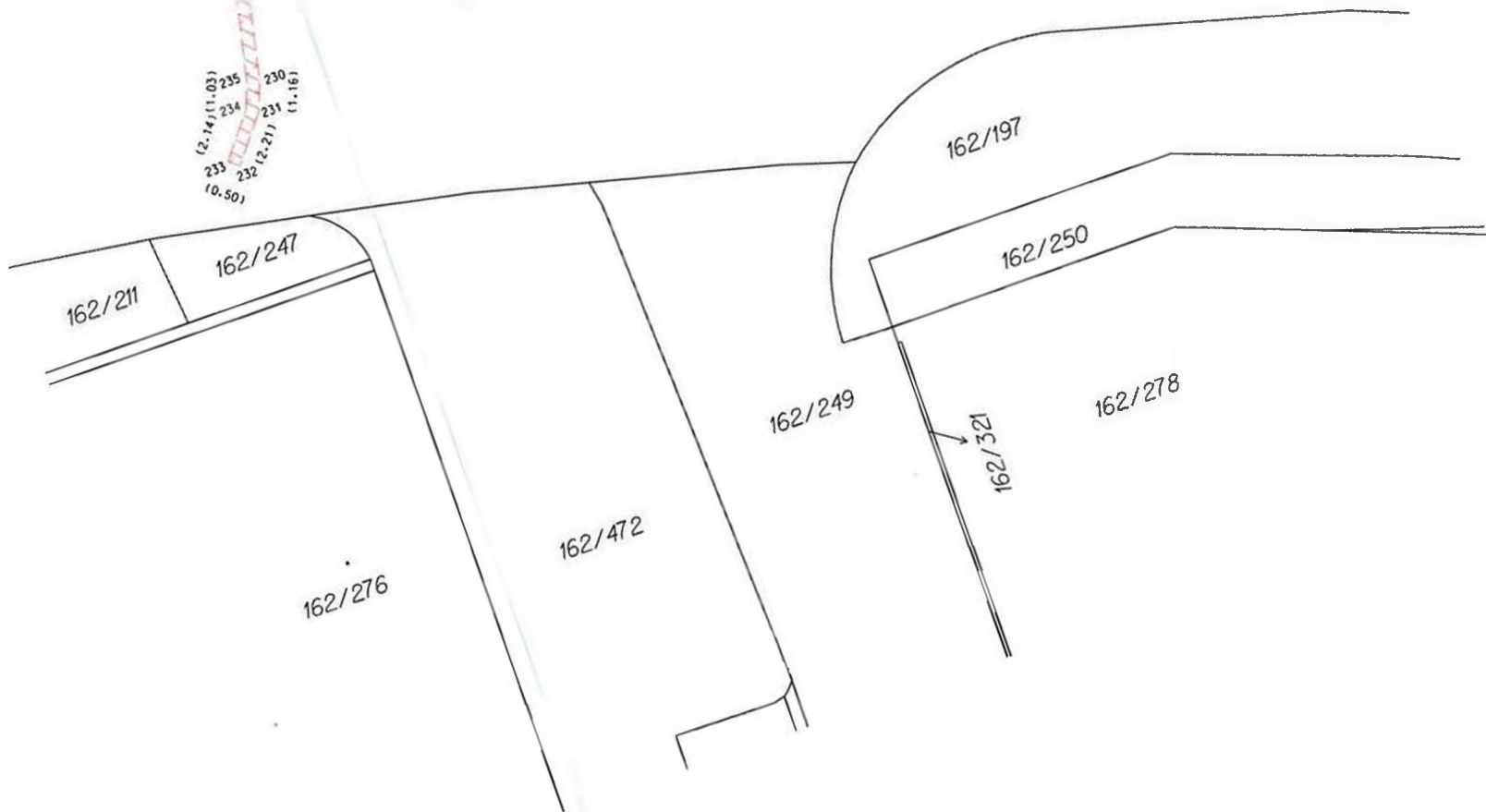
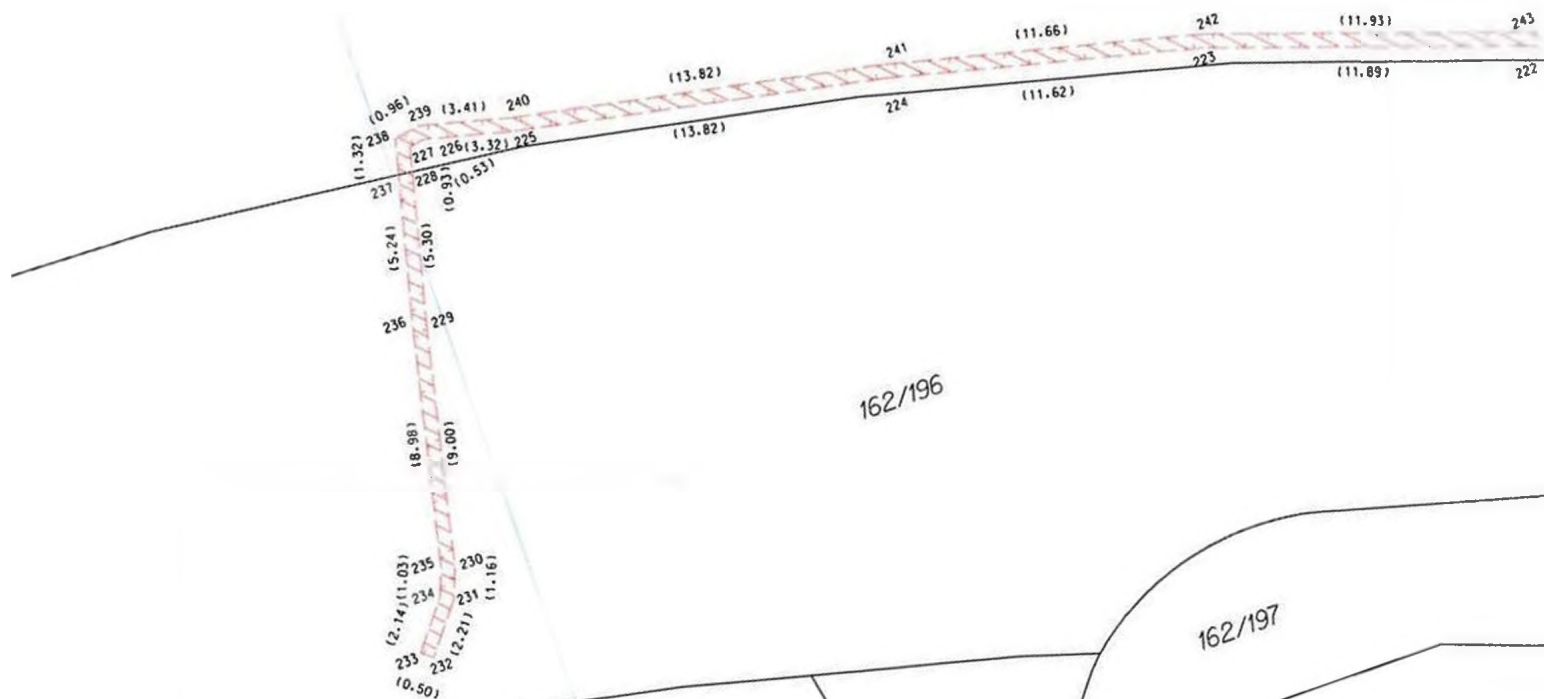
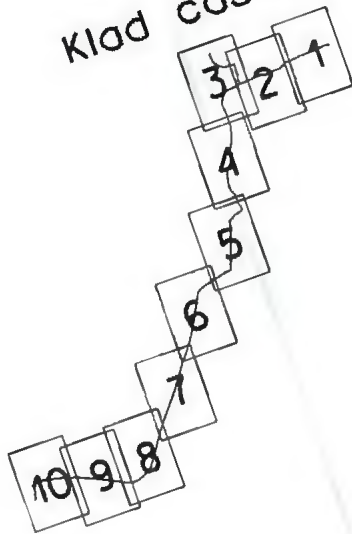
162/197

162/278



# část 10

Klad části



162/240

162/196

162/197

162/250

162/211

162/247

162/249

162/321

162/278

162/472

162/276