

KUPNÍ SMLOUVA

dle § 2079 a násl. zákona č. 89/2012 Sb., občanský zákoník,
ve znění pozdějších předpisů(dále jen „občanský zákoník“)

uzavřena níže uvedeného dne, měsíce a roku mezi smluvními stranami

Název: **Pneu Hnídek s.r.o.**
se sídlem: Knoflíková 2814/8a, 466 01 Jablonec nad Nisou
zastoupená: 
IČ: 25497561
DIČ: CZ25497561
bankovní spojení: Česká spořitelna a.s.
číslo účtu: 2595482/0800
kontaktní osoba: 
Telefon: 
e-mail: 

Hasičský záchranný sbor Moravskoslezského kraje				
EVIDENCE SMLUV				
HMSK	SML	504	2018	
		poř. číslo	rok	doba oční
Ev. číslo v SSD				

zapsaná v obchodním rejstříku vedeném krajským soudem v Ústí nad Labem, oddíl
C, vložka 21089

(dále jen „prodávající“)

a

Česká republika - Hasičský záchranný sbor Moravskoslezského kraje

Sídlo: Výškovická 40, 700 30 Ostrava-Zábřeh

IČO: 70884561

DIČ: CZ70884561(není plátce DPH)

Zastoupený: brig. gen. Ing. Vladimírem Vlčkem, Ph.D., ředitelem HZS
Moravskoslezského kraje

Bankovní spojení: ČNB Ostrava, č. účtu: 1933881/0710

Kontaktní osoba: 

E-mail: 

Telefon: 

Fax: 

(dále jen „kupující“)

I.

Úvodní ustanovení

Tato smlouva byla smluvními stranami uzavřena na základě rámcové
smlouvy č. j. MV-8112-48/VZ-2016 uzavřené dne 18. 10. 2016 (dále jen
„rámcová smlouva“).



II.**Předmět plnění**

1. Předmětem této smlouvy je dodávka nových a nepoužitých pneumatik v množství a typech dle Přílohy č. 1 – předmět plnění.
2. Kupující se zavazuje předmět plnění převzít a zaplatit sjednanou cenu podle článku III.

III.**Kupní cena**

1. Cena je stanovena ve výši 133 837,60 Kč bez DPH
DPH 21 % 28 105,88 Kč
CELKEM 161 943,48 Kč s DPH
Slovy: Stošedesátjednatísícdevětsetčtyřicettři a 48/100 korun českých

Cena je za množství: 74

2. Nabídnuté jednotkové ceny uvedené v příloze č. 1, této kupní smlouvy jsou považovány za ceny nejvýše přípustné a nepřekročitelné, zahrnující celní poplatky, cenu za dopravu do místa plnění a jejich ekologickou likvidaci, včetně dalších nákladů souvisejících s dodávkou předmětu plnění v této smlouvě výslovně neuvedených.
3. Cena je cenou nejvýše přípustnou, kterou je možné změnit jen v případě změny zákonné sazby DPH a při nárůstu či propadu ceny vstupní suroviny pro výrobu pneumatik ve smyslu článku 9.2 rámcové smlouvy.

IV.**Doba a místo plnění**

Prodávající je povinen dodat smluvené zboží do 14 dnů od nabytí účinnosti této smlouvy. Místem plnění je sídlo kupujícího ul. Výškovická 40, 700 30 Ostava-Zábřeh.

V.**Všeobecné dodací podmínky**

Kupující nabývá vlastnictví ke zboží jeho převzetím od dopravce v místě plnění.

VI.**Technické a platební podmínky**

1. Kupující požaduje předložit jako součást dodávky čestné prohlášení, že všechny dodávané pneumatiky jsou homologované.
2. Pneumatiky dodávané dle této smlouvy nebudou v době převzetí kupujícím starší 2 let.



3. Prodávající je oprávněn fakturovat kupní cenu až po dodání, a potvrzení převzetí zboží kupujícím na základě dodacího listu a po odstranění všech případných vad a nedodělků ze strany prodávajícího. Prodávající fakturu vystaví do 14 dnů po řádném převzetí zboží kupujícím.
4. Faktura musí obsahovat číslo kupní smlouvy, číslo jednacích rámcové smlouvy, ke které se dodávka vztahuje a všechny údaje uvedené v § 29 zákona č. 235/2004 Sb., o dani z přidané hodnoty, ve znění pozdějších předpisů a údaje uvedené v § 435 občanského zákoníku.
5. Faktura je splatná do 30 kalendářních dnů od jejího doručení kupujícím.
6. Faktura se považuje za proplacenou okamžikem odepsání fakturované částky z účtu kupujícího ve prospěch účtu prodávajícího.
7. Kupující je oprávněn do data splatnosti vrátit fakturu, která neobsahuje požadované náležitosti, není doložena kopií potvrzeného dodacího listu, která obsahuje jiné cenové údaje nebo jiný druh plnění než dohodnuté v této smlouvě. Důvodným vrácením faktury přestává běžet původní lhůta splatnosti. Nová lhůta splatnosti nové (opravené) faktury začíná znovu běžet ode dne jejího doručení kupujícím.
8. Zálohu kupující neposkytuje.

VII.

Záruka

1. Prodávající prohlašuje, že zaručuje dohodnuté vlastnosti zboží po dobu 24 měsíců ode dne jeho převzetí kupujícím.
2. Prodávající je v záruční době povinen odstranit závady do 14 dnů od data doručení reklamace, a to bezplatnou výměnou za nezávadné pneumatiky ve stejném množství.

VII.

Smluvní pokuta a úroky z prodlení

1. Nedodá-li prodávající zboží do uplynutí dodací lhůty, zaplatí kupujícím smluvní pokutu ve výši 0,05% z ceny nedodaného předmětu plnění včetně DPH, a to za každý, i započatý, den prodlení. Zaplacením smluvní pokuty nezaniká povinnost prodávajícího dodat předmět plnění kupujícím. Odstoupení od smlouvy se nedotýká nároku na zaplacení smluvní pokuty.
2. Nezaplatí-li kupující kupní cenu včas, je povinen zaplatit prodávajícímu úrok z prodlení ve výši 0,05 % oprávněně fakturované částky včetně DPH, a to za každý den prodlení.
3. Smluvní pokuta a úrok z prodlení jsou splatné do 30 dní od data, kdy byla povinné straně doručena písemná výzva k jejich zaplacení oprávněnou stranou, a to na účet oprávněné strany uvedený v písemné výzvě.
4. Kupující je oprávněn požadovat na prodávajícím smluvní pokutu za nedodržení doby pro odstranění zjištěných vad na základě reklamace, a to ve výši 0,05 % z ceny reklamovaných pneumatik včetně DPH, a to za každý i započatý den prodlení. Minimální výše sankce je 1000,- Kč za den.



Ustanovením o smluvní pokutě není dotčeno právo oprávněné strany na náhradu škody v plné výši.

IX.

Odstoupení od smlouvy

1. Odstoupení od smlouvy se řídí ustanoveními § 2001 a násl. občanského zákoníku.
2. Smluvní strany pokládají za podstatné porušení smlouvy prodlení kupujícího se splněním předmětu kupní smlouvy ve sjednaném termínu dle čl. IV. této smlouvy nebo nedodání předmětu plnění v požadované kvalitě a množství dle této smlouvy.
3. Kupující je oprávněn odstoupit od smlouvy, jestliže prodávající ocitne pravomocným rozhodnutím soudu v úpadku dle zákona č. 182/2006 Sb., o úpadku a způsobech jeho řešení (insolvenční zákon), ve znění pozdějších předpisů.

XI.

Řešení sporů

1. Veškeré spory mezi smluvními stranami budou řešeny nejprve smírně.
2. Nebude-li smírného řešení dosaženo, budou spory řešeny v soudním řízení.

XII.

Odpovědnost za škody

Prodávající odpovídá za škodu způsobenou vadným plněním této smlouvy v rozsahu stanoveném českým právním řádem, zejména pak občanským zákoníkem.

XIII.

Závěrečná ustanovení

1. Tato kupní smlouva se řídí právním řádem České republiky, zejména příslušnými ustanoveními občanského zákoníku.
1. Smlouva nabývá platnosti dnem uzavření, účinnosti dnem uveřejnění v registru smluv.
2. Tato smlouva podléhá povinnosti uveřejnění v registru smluv podle zákona č. 340/2015 Sb., o zvláštních podmínkách účinnosti některých smluv, uveřejňování těchto smluv a o registru smluv (zákon o registru smluv), ve znění pozdějších předpisů, přičemž smluvní strany souhlasí s jejím uveřejněním v plném rozsahu. Uveřejnění této smlouvy v registru smluv zajistí kupující.
3. Smlouva může být měněna nebo doplňována jen písemnými, očíslovanými dodatky odsouhlasenými statutárními orgány obou smluvních stran, které se stanou nedílnou součástí této smlouvy.
4. Obě smluvní strany prohlašují, že tato smlouva nebyla uzavřena v tisni, ani za jednostranně nevýhodných podmínek a na důkaz toho připojují své vlastnoruční podpisy.
5. Tato smlouva je vyhotovena ve 2 stejnopisech, z nichž 1 obdrží prodávající a 1 kupující.

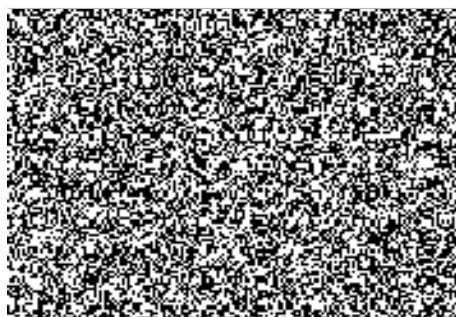


6. Nedílnou součástí této smlouvy je Příloha č.1 – předmět plnění.

Jablonec nad Nisou dne

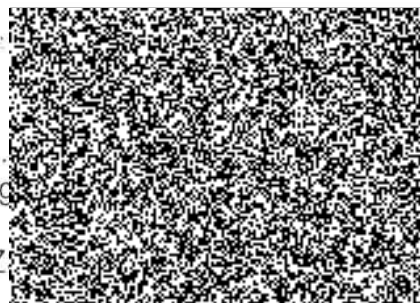
19 -10- 2018

Ostrava dne 29 -10- 2018



PNEU HNÍDE s.r.o.
Knoflíková 8a, 466 01 Jablonec n. N.
DIČ: CZ25497564

Kupující:



brig D.
HZ

Hasičský záchranný sbor
Moravskoslezského kraje
Výškovická 40
700 30 Ostrava - Zábřeh
19



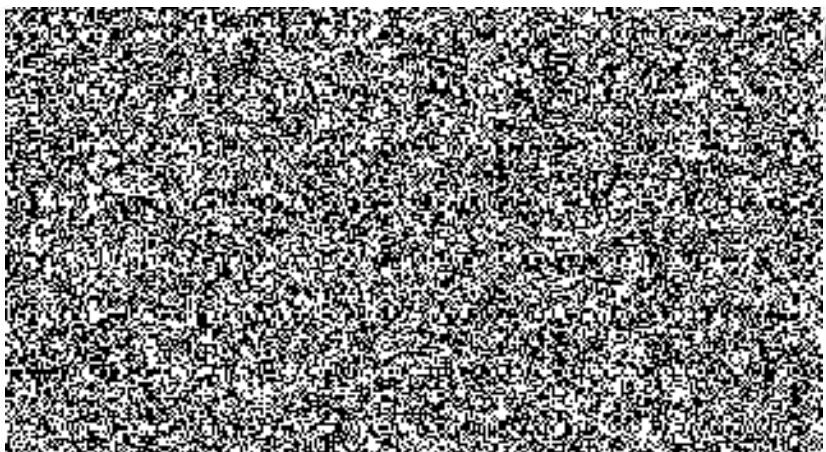
Seznam požadovaných pneumatik

zimní pneu

- 4 ks 195/55 R15 zimní, rychlostní index H (210 km/h), index nosnosti 89
- 2 ks 185/55 R15 zimní, rychlostní index H (210 km/h), index nosnosti 86
- 2 ks 185/60 R15 zimní, rychlostní index H (210 km/h), index nosnosti 84
- 4 ks 195/70 R15C zimní, rychlostní index R (170 km/h), index nosnosti 104
- 14 ks 195/65 R 15 zimní, rychlostní index T (190 km/h), index nosnosti 91
- 4 ks 215/70 R16 zimní, rychlostní index T (190 km/h), index nosnosti 100
- 18 ks 205/55 R16 zimní, rychlostní index V (240 km/h), index nosnosti 91
- 2 ks 205/50 R17 zimní, rychlostní index V (240 km/h), index nosnosti 93
- 4 ks 225/55 R18 zimní, rychlostní index V (240 km/h), index nosnosti 102
- 2 ks 245/65 R17 zimní, rychlostní index H (180 km/h), index nosnosti 111
- 2 ks 225/75 R16C zimní, rychlostní index R (170 km/h), index nosnosti 116
- 4 ks 225/50 R17 zimní, rychlostní index V (240 km/h), index nosnosti 98

letní pneu

- 8 ks 195/55 R15 letní, rychlostní index V (210 km/h), index nosnosti 89
- 4 ks 195/65 R 15 letní, rychlostní index H (210 km/h), index nosnosti 91



DEK s.r.o.
301 Jablonec n. N
5497561

