

Městský úřad Litoměřice

Stavební úřad

Pekařská 2, 412 01 Litoměřice

SPIS. ZN.: SU/0076399/14/Du

Č.J.: 0076645/14/SÚ/JDu

VYŘIZUJE: Ducká Jaroslava

TEL.: [REDAKCE]

E-MAIL: [REDAKCE]

DATUM: 20.11.2014

OVĚŘENÍ ZJEDNODUŠENÉ DOKUMENTACE

Stavební úřad Městský úřad Litoměřice, jako stavební úřad příslušný podle § 13 odst.1 písm. c) zákona č. 183/2006 Sb., o územním plánování a stavebním řádu (stavební zákon), ve znění pozdějších předpisů (dále jen "stavební zákon"),

o v ě ř u j e

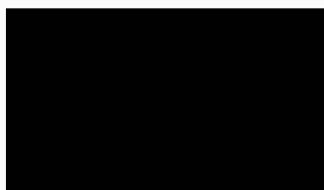
zjednodušenou dokumentaci (pasport) stavby:

„prodejna optiky v části 1.NP domu č.p. 223“
Litoměřice, Litoměřice-Město č.p. 223, Mostecká 1
(dále jen "stavba") na pozemku parc. č. 252 v katastrálním území Litoměřice.

Popis stavby:

Jedná se o prostory, které se nachází v 1.NP domu č.p. 223 (vchod z ulice Dlouhá). Prostory zahrnují prodejnu (36,83 m²), zázemí (5,66 m²), sklad (11,26 m²), sklad (7,85 m²), šatní kout (9,32 m²) a WC (1,10 m²). Prostory jsou napojeny na stávající rozvody inženýrských sítí (vodovod, kanalizace, elektroinstalace, topení).

V archivu stavebního úřadu nebyla k výše uvedené části stavby nalezena dokumentace, proto vlastník stavby pořídil dokumentaci skutečného provedení stavby. Zároveň byla doložena stanoviska dotčených orgánů k současnému užívání stavby a platné revize. Stavba svým stavebně technickým uspořádáním odpovídá výše uvedenému využití.



Jaroslava Ducká

oprávněná úřední osoba stavebního úřadu

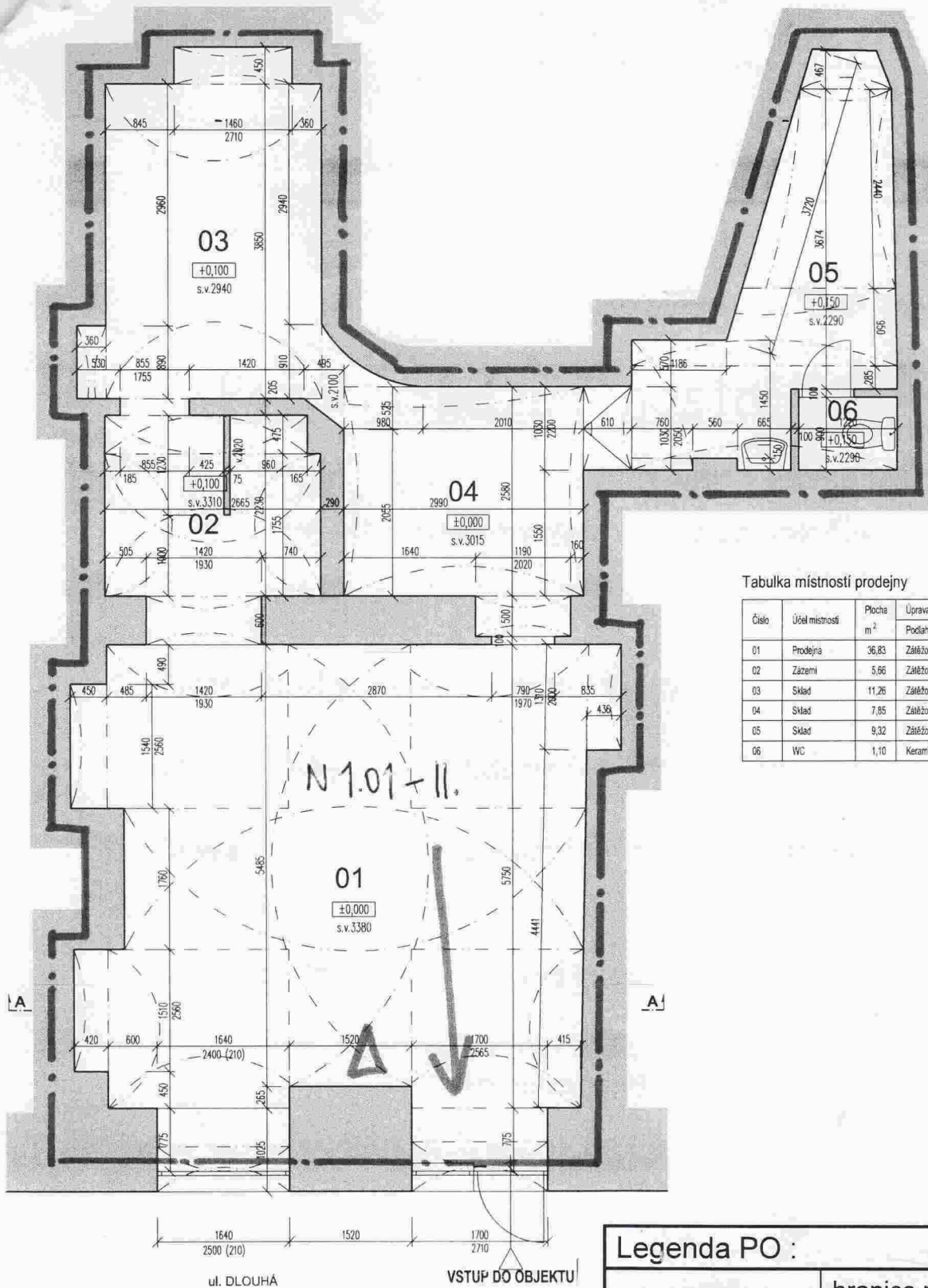
Příloha

ověřený pasport stavby

Obdrží s přílohou

zástupce žadatele (doručenky)

Ing. Bohuslav Friedrich, Anenská č.p. 114/4, Litoměřice-Město, 412 01 Litoměřice 1



Tabulka místností prodejny

Číslo	Účel místnosti	Plocha m ²	Úprava povrchů		
			Podlaha	Stěny	Strop
01	Prodejna	36,83	Zátěžový koberec	Omítka	Omítka
02	Zázemí	5,66	Zátěžový koberec	Omítka	Omítka
03	Sklad	11,26	Zátěžový koberec	Omítka	Omítka
04	Sklad	7,85	Zátěžový koberec	Omítka	Omítka
05	Sklad	9,32	Zátěžový koberec	Omítka	Omítka
06	WC	1,10	Keramická dlažba	Omítka	Omítka

Legenda PO :

	hranice pož. úseku

Projektant :	Ing. Iva Krumbholcová
Místo :	Litoměřice, Dlouhá 223
Investor :	LUBOMÍR KRUNCL, NUČNIČKY 61
Půdorys části 1.NP	
PBR – prodejna optiky	č.výkr. PO2